



DE VALK
YACHT BROKERS



STERLING 44



DE VALK
YACHT BROKERS

KOMMENTARE DES MAKLERS

This eye-catching Sterling 44 was built in 1986, completely refurbished in 2014 and has also undergone an extensive refit in 2018. The interiors and exquisite design offer unparalleled comfort. She has six beautifully lit cabins that welcome up to 12 guests as well and crew berths for 8 crew members. Powered by two Mitsubishi S12N - MTK engines, she reaches a maximum speed of 15 knots and has a transatlantic range. Head-turning features include her wide aft deck, outdoor jacuzzi and stabilizers for smooth cruising. She is in turn key condition and ready for her new owner !

Alan Deasti

TECHNISCHE DATEN

Maße	43.59 x 8.70 x 2.50 (m)	Werft	Nishii Zosen - Sterling
Baujahr	1986	Kabinen	6
Material	GFK	Kojen	12
Motor(en)	2 x MITSUBISHI S12N-MTK diesel	PS/kW	2 x 1,010.00 (PS), 742.35 (kW)
Verkaufspreis	€ 7.850.000 (MwSt. Nicht bezahlt)	Liegeplatz	Italien

KONTAKT

Verkaufsbüro	De Valk Antibes	Telefon	+33 492 91 0202
Adresse	2, Avenue de Verdun 06600 Antibes France	E-Mail	antibes@devalk.nl

HAFTUNGSAUSSCHLUSS

Diese Angaben erfolgen nach bestem Wissen, können jedoch nicht garantiert werden.



ALLGEMEIN

Modell	STERLING 44
Typ	Motoryacht
Rumpflänge (m)	43,59
Breite (m)	8,70
Tiefgang (m)	2,50
Baujahr	1986
Werft	Nishii Zosen - Sterling
Land	Japan
Entwerfer	Tom Fexas & Jon Bannenberg
Gewicht (t)	329
Rumpfmateral	GFK
Rumpffarbe	New full paint Dark Blue
Material Aufbauten	GRP
Deckmaterial	Teak
Flybridge	ja
Treibstofftank (Liter)	60.000
Trinkwassertank (Liter)	15.000
Fäkaelien Tank (Liter)	ja
Grauwassertank (Liter)	ja

UNTERKUNFT

Kabinen	6
Kojen	12
Mannschaftskabine	4
Mannschaftskojen	8
Achterdeck	With a table seating 10 guests and a lounge area
Salon	With a large L-shaped sofa
Heizung	ja
Klima Anlage	Klima mit Ruckzyklus
Kartentisch	ja



STERLING 44

Speisezimmer	From 6 to 8 guests
Kombüse	Spacious and fully equiped
Arbeitsfläche	ja
Spülbecken	ja
Herd	ja
Ofen	2
Dunstabsauge	ja
Mikrowelle	ja
Kuhlschrank	ja
Gefrier Truhe	ja
Weinkühler	ja
Warmwasser System	ja
Geschirrspulmaschine	ja
Schnellkoch Kanne	ja
Eismaschine	ja
Kaffeemaschine	ja
Müllpressen	ja
Eignerkabine	Doppelbett Full beam
Länge Bett (m)	2m
Kleiderschrank	hängend und Schubladen
Badezimmer	en suite Done in a beautiful marble
Toilet	en suite
Handwaschbecken	im Badezimmer
Badewanne	en suite
Gästekabine 1	Doppelbett
Kleiderschrank	hängend/Schublad/Regale
Badezimmer	en suite
Toilette	en suite
Handwaschbecken	im Badezimmer
Dusche	en suite Stall
Gästekabine 2	Doppelbett
Kleiderschrank	hängend/Schublad/Regale



Badezimmer	en suite
Toilette	en suite
Handwaschbecken	im Badezimmer
Dusche	en suite
Gästekabine 3	Zwei Einzelbetten
Kleiderschrank	hängend/Schublad/Regale
Badezimmer	En suite
Toilette	en suite
Handwaschbecken	im Badezimmer
Dusche	en suite
Gästekabine 4	Doppelbett
Kleiderschrank	ja
Badezimmer	En suite
Toilette	en suite
Handwaschbecken	im Badezimmer
Dusche	en suite
Mannschaftskabine(n)	4
Badezimmer (Mannschaft)	4
Toilette (Mannschaft)	4
Dusche (Mannschaft)	4
Waschmaschine	ja
Trockner	ja
Bügelzubehör	ja
Sky Lounge	ja
Wet-Bar	ja
Weitere Info	5th guest cabin

MASCHINEN

Motoranzahl	2
Marke	MITSUBISHI
Typ	S12N-MTK



PS	1010
kW	742.35
Kraftstoffart	Diesel
Höchstgeschwindigkeit (Kn)	15
Marschgeschwindigkeit (Kn)	11,5
Verbrauch (l/h)	180
Reichweite (nm)	3600
Motorsteuerung	ja
Bugschraube	ja
Heckschraube	ja
Wendegertriebe	ja
Exhaust	ja
Propeller Typ	fest
Elektrische Bilgenpumpe	ja
Bilge Alarm	ja
Generator	ja
Generator 2	ja
Batterien	ja
Wasserbereiter	ja
Stabilisatoren	ja

NAVIGATION

Kompass	ja
Elektrisches Kompass	ja
Tiefenanziege	ja
Logge	ja
Tochter anzeige	ja
Fish finder	ja
UKW	ja
Portabel UKW	ja
Autopilot	ja



Radar	ja
GPS	ja
Plotter	ja
Wetter Empfänger	ja
Navtex	ja
PC Computer	ja
PC Anschluss	ja
WIFI Antenne	ja
Elektronische Kart(en)	ja
AIS Empfänger	ja
AIS Transponder	ja
Radio Empfänger	ja
Sender Vorrichtung	ja
Epirb	ja
Navigation Beleuchtung	ja
Suchscheinwerfer	ja
Sprech-vorrichtung	ja

AUSRÜSTUNG

Badeplattform	ja
Badeleiter	ja
Heck-Tur	ja
Gangway	ja
Heckdusche	ja
Anker	And anchor stabilizers
Ankerkette	ja
Ketten Zähler	ja
Ankerwinde	ja
Gangspill	ja
Heck Ankerwinde	ja
Deckwasche	ja



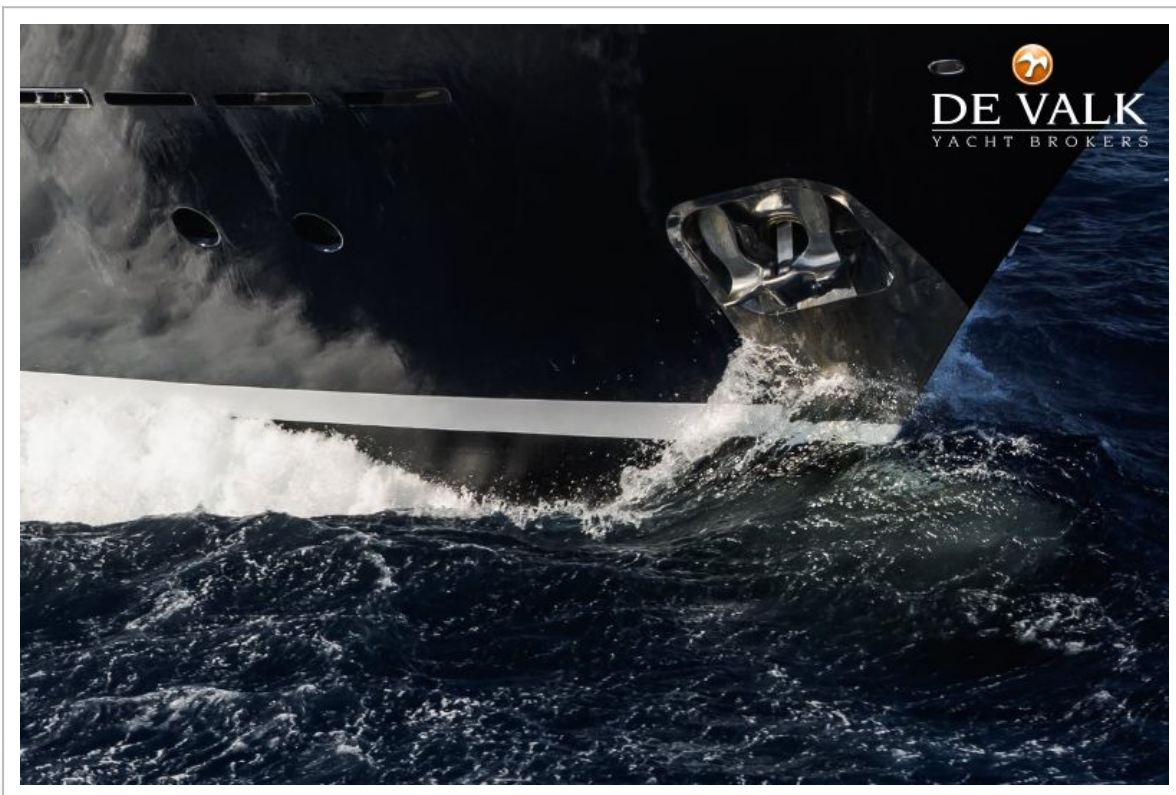
Beiboot	6.5m Bombard with Yamaha 115 HP engine
Ausserborder	Yamaha 115HP
Deck Kran	ja
Zupackenschiene (aufbauten)	ja
Rettungsinsel	ja
Schwimvesten	ja
Rettungsboje	ja
Horn	ja
Fernglas	ja
Fenderkissen	ja
Festmacher	ja
Reserve Teilen	ja
Werkzeug	ja
Alarmsystem	ja
TV	ja
TV-Empfänger	ja
Satellit	ja
Radio-CD Spieler	ja
DVD Spieler	ja
I-Pod Anschluss	ja
Surround Sound System	ja
Subwoofer	ja
Lautsprecher im Salon	ja
Lautsprecher im Kabin	ja
Uhr - Barometer	ja
Feuerloscher	ja
Feuerloscher in Maschine Raum	ja
Automatische Löschesystem	ja
Weitere Info	2 Jet Ski Yamaha
Weitere Info	Wakeboard - Paddle - Diving equipment



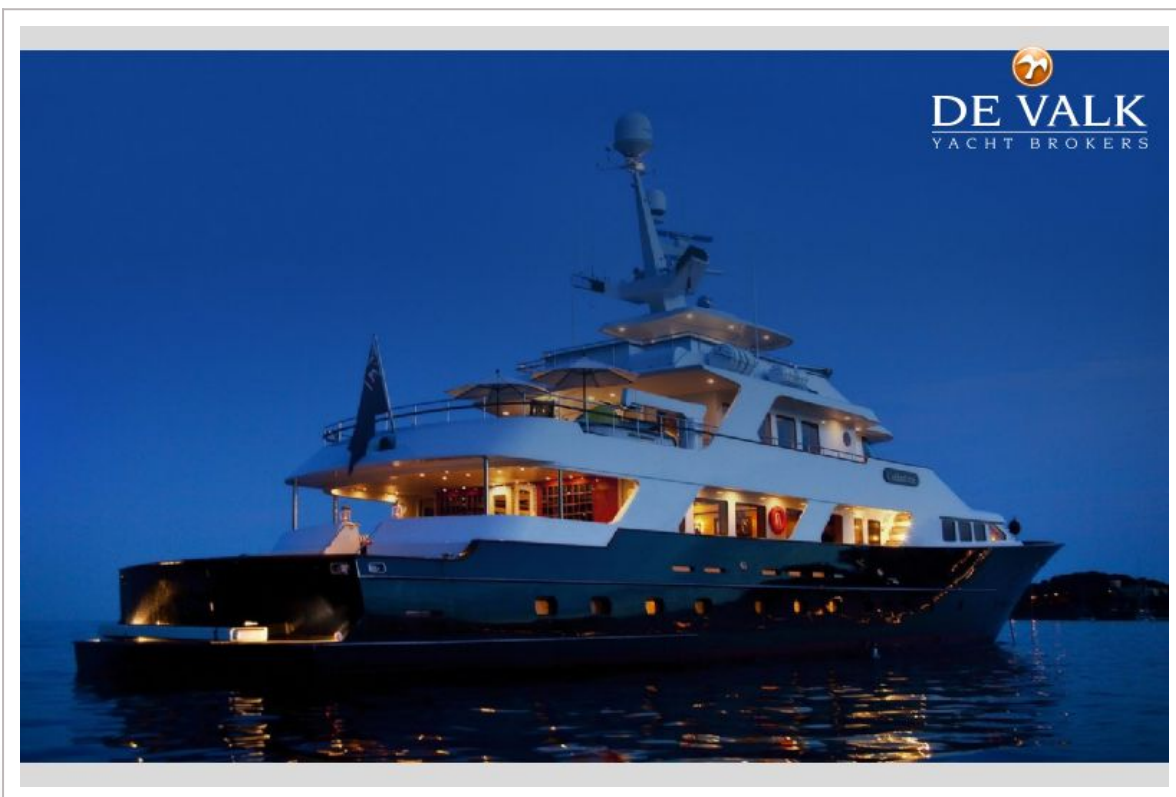
STERLING 44



STERLING 44



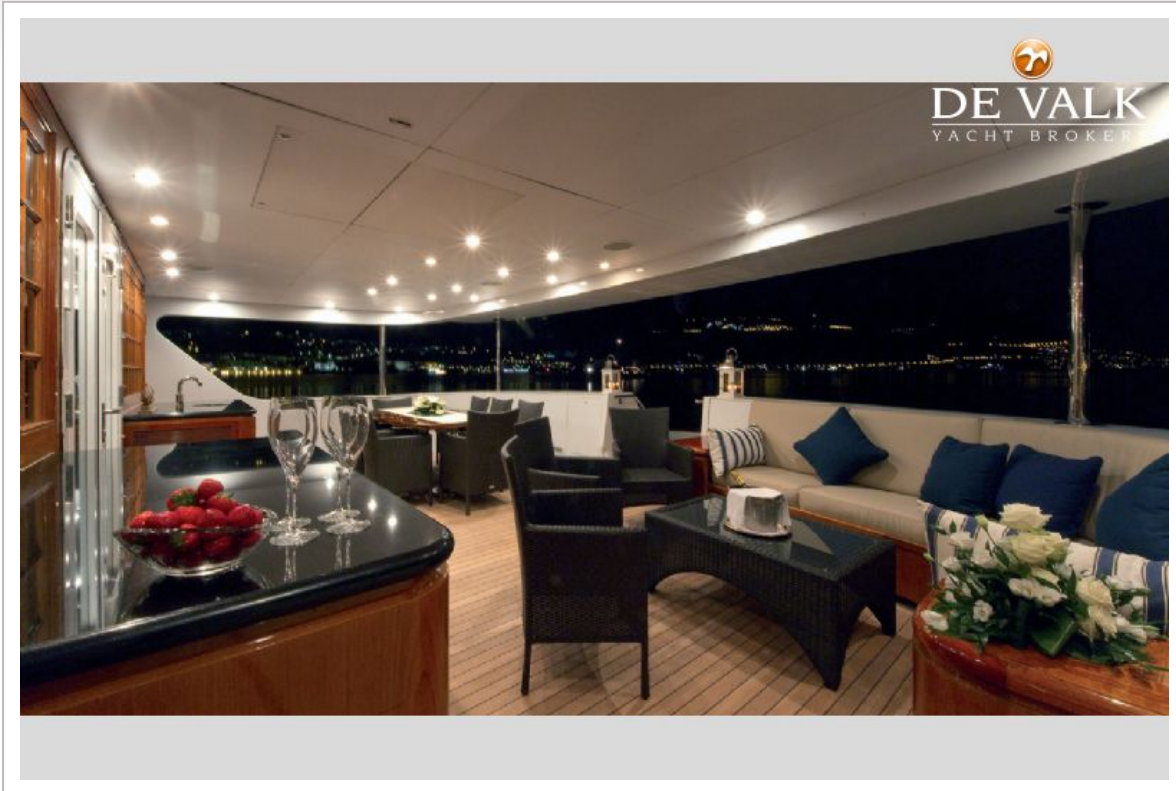
STERLING 44



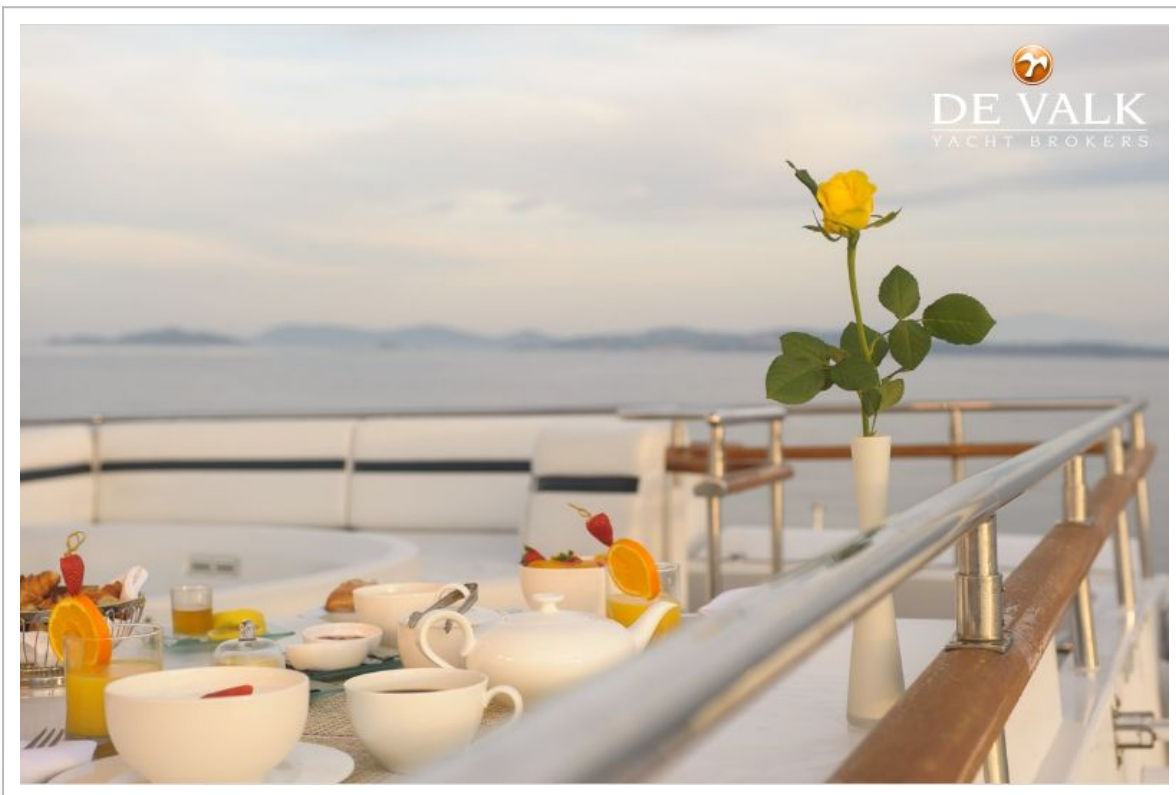
STERLING 44



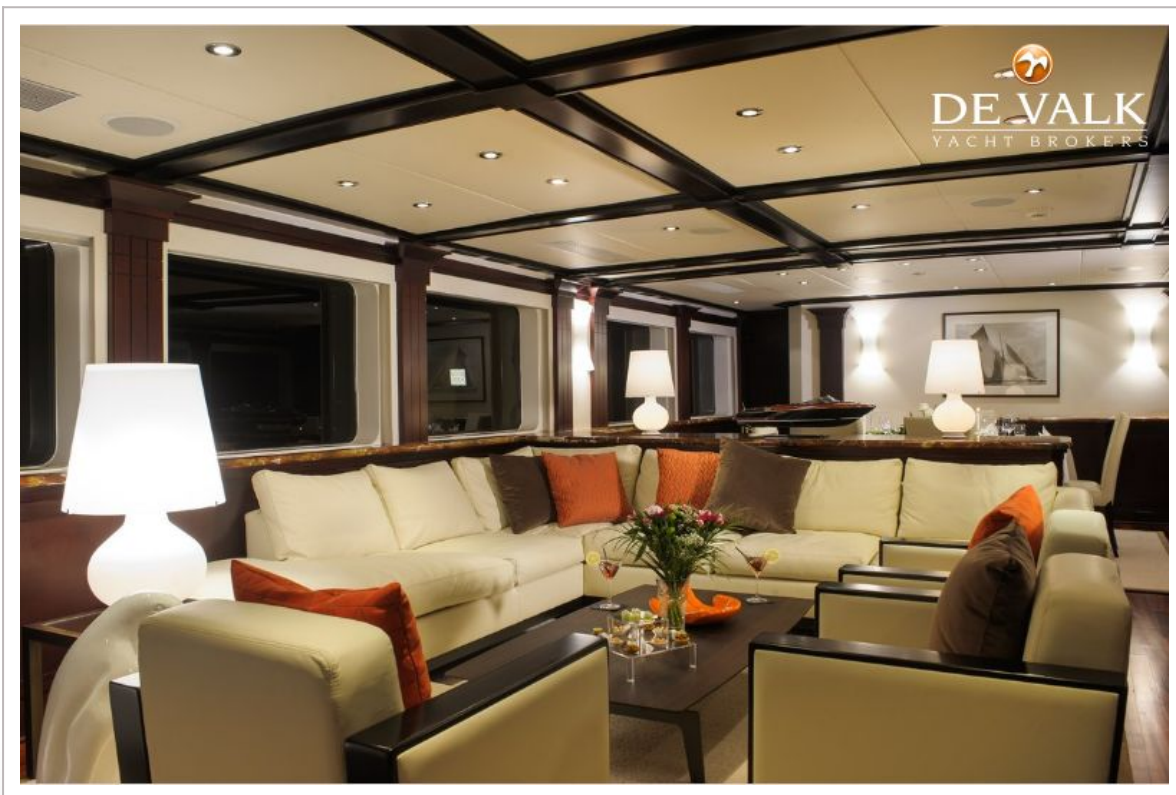
STERLING 44



STERLING 44



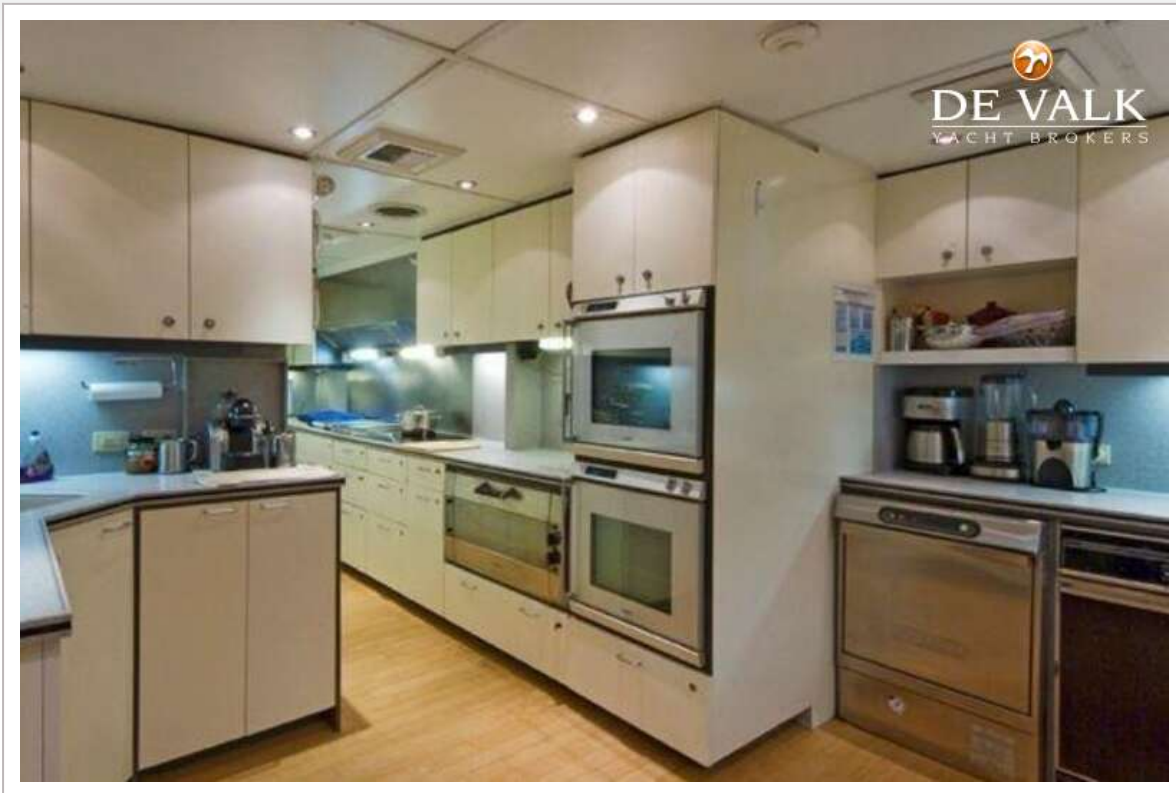
STERLING 44



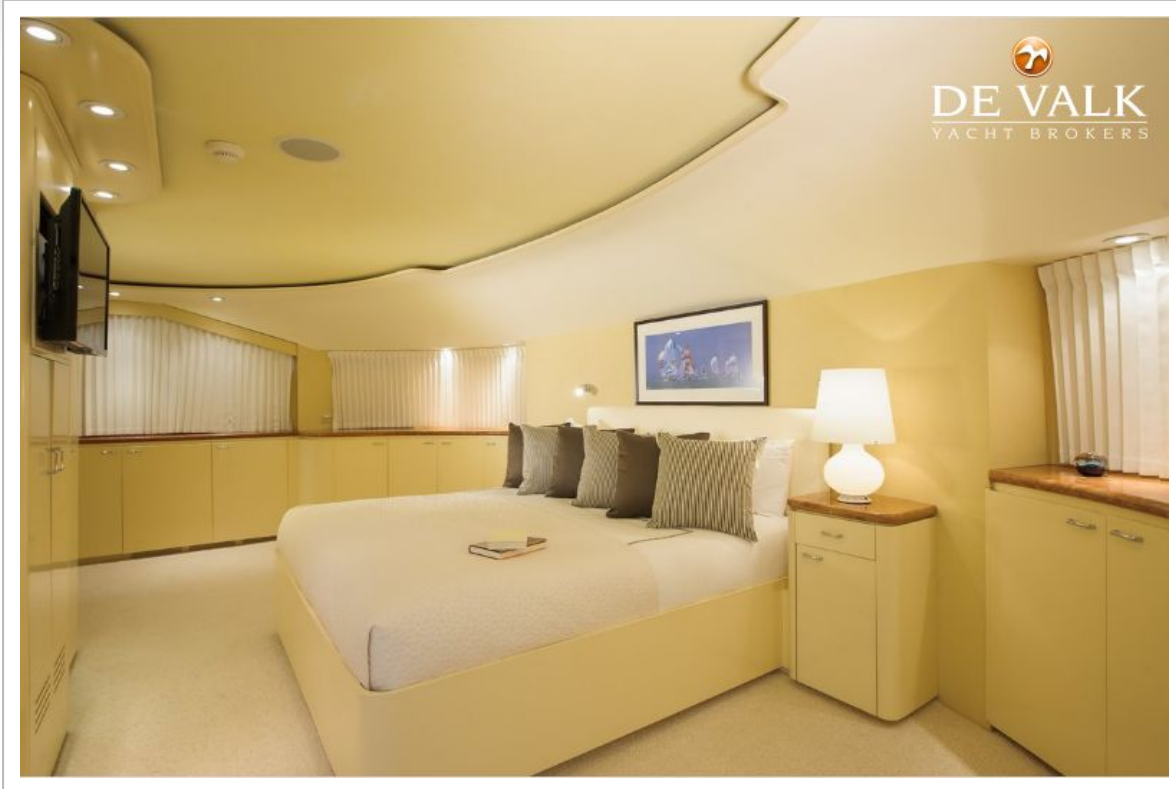
STERLING 44



STERLING 44



STERLING 44



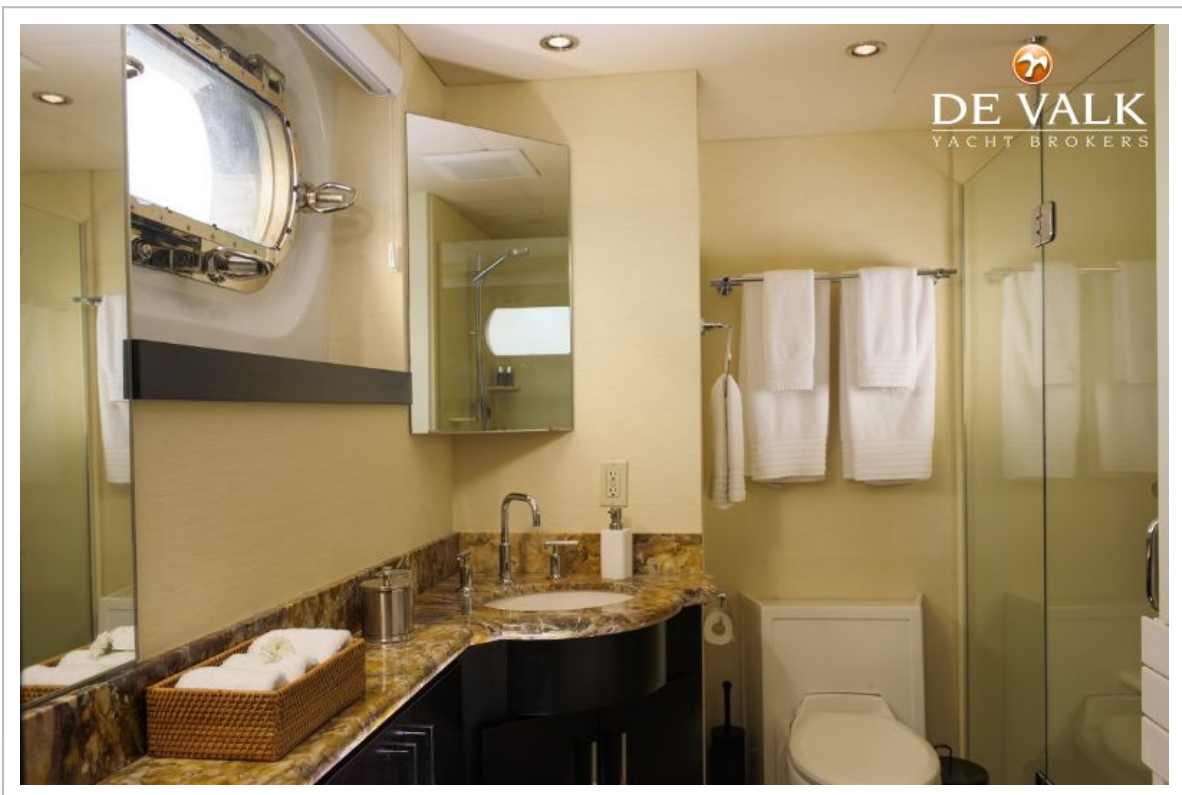
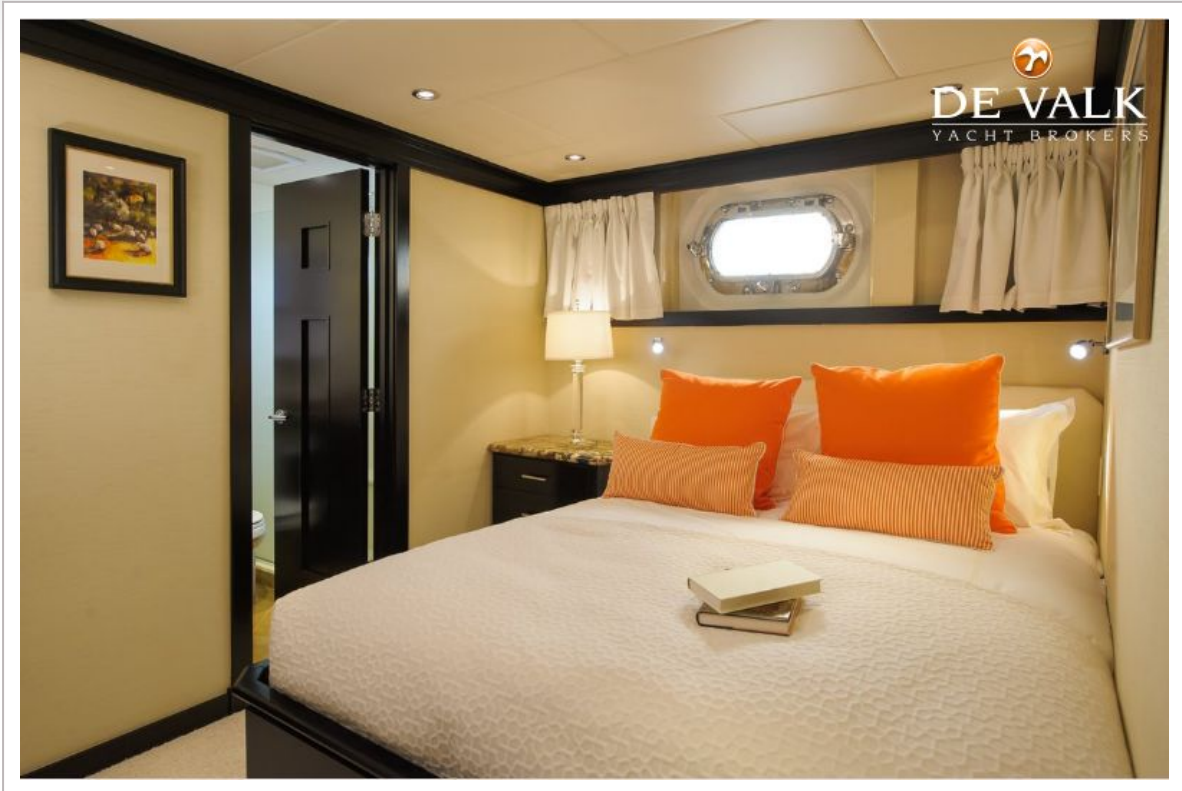
STERLING 44



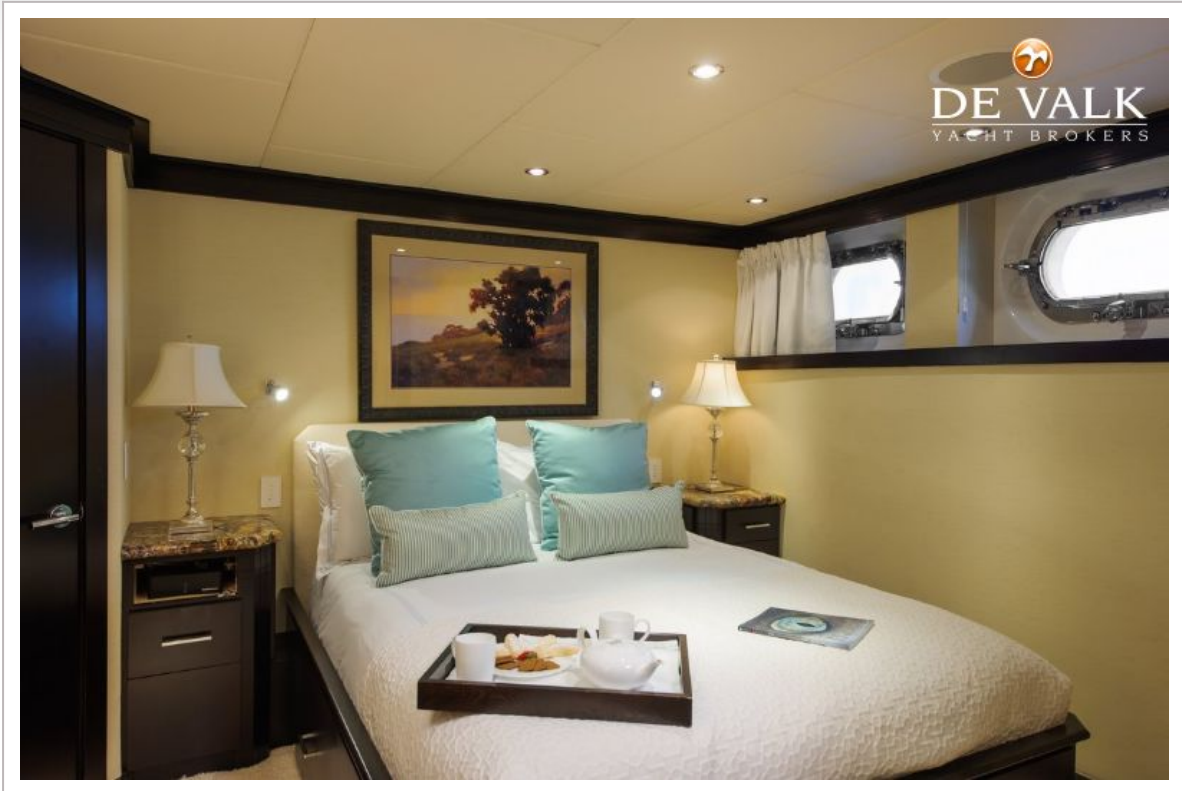
STERLING 44



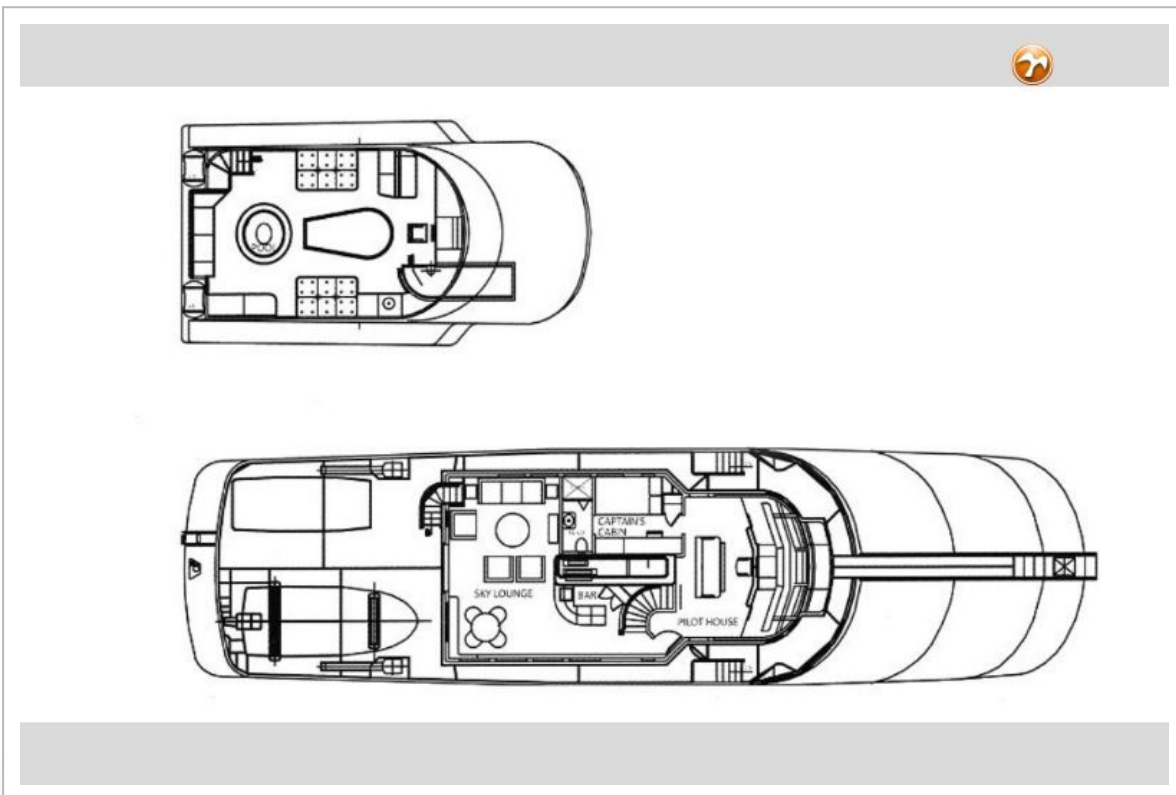
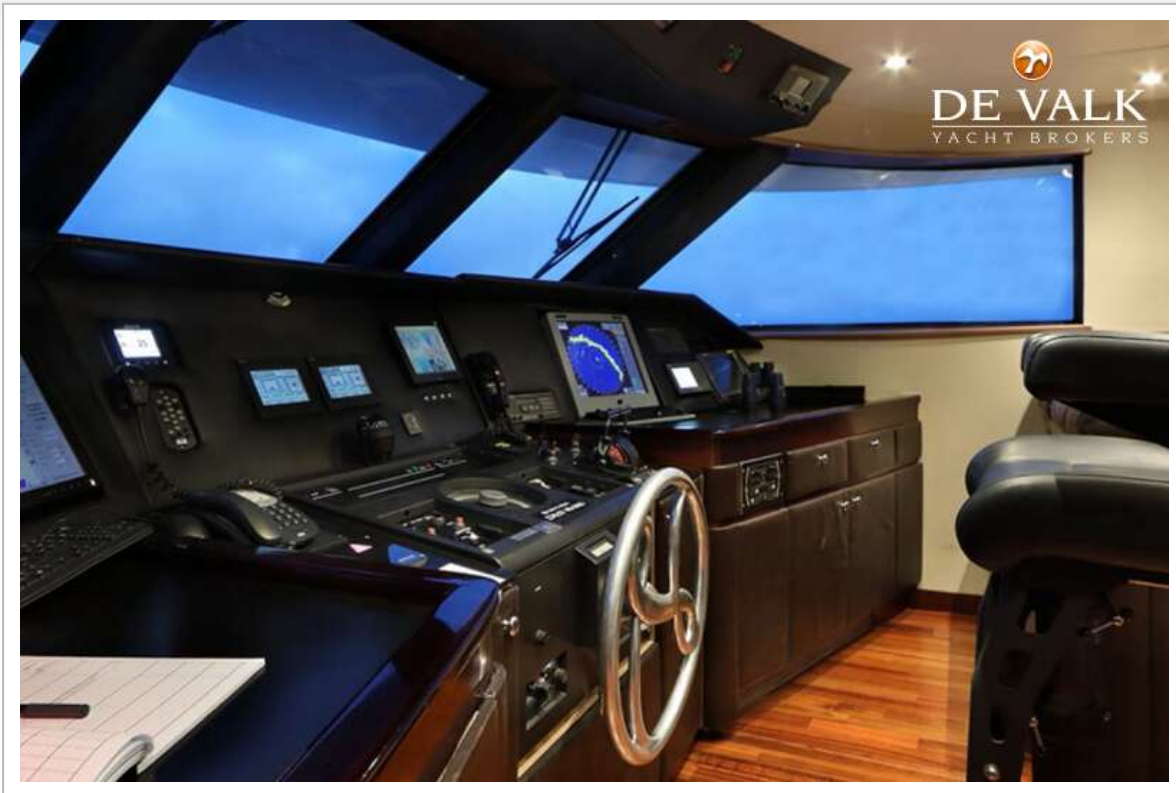
STERLING 44



STERLING 44



STERLING 44



STERLING 44



DE VALK
YACHT BROKERS

