



DE VALK
YACHT BROKERS



STANDFAST 56



DE VALK
YACHT BROKERS

STANDFAST 56

KOMMENTARE DES MAKLERS

Standfast 56 is a German Frers design, built by Standfast Yacht / Frans Maas in the Netherlands. A super sailing cruising yacht. Easy to handle with hydraulics and electric winches. Extensively renovated in 2016. Very well maintained and well equipped with a young sailing wardrobe. Ready for new adventures, viewable at a great starting place; IBIZA

Robert Corden

TECHNISCHE DATEN

Maße	16.81 x 4.85 x 2.50 (m)	Werft	Standfast Yachts Breskens
Baujahr	1991	Kabinen	3
Material	GFK	Kojen	8
Motor(en)	1 x Volvo Penta TMD 41D diesel	PS/kW	145 (PS), 106.58 (kW)
Verkaufspreis	€ 398.000 (MwSt. Beahlt)	Liegeplatz	elsewhere / nicht im Verkaufsbüro

KONTAKT

Verkaufsbüro	De Valk Ibiza	Telefon	+34 634 342 444
Adresse	Carrer del Pedrer 4, Ca Na Palava 07814 Santa Eulalia, Baleares Spain	E-Mail	ibiza@devalk.nl

HAFTUNGS AUSSCHLUSS

Diese Angaben erfolgen nach bestem Wissen, können jedoch nicht garantiert werden.



STANDFAST 56

ALLGEMEIN

Modell	STANDFAST 56
Typ	Segelyacht
Rumpflänge (m)	16,81
Breite (m)	4,85
Tiefgang (m)	2,50
Durchfahrtshöhe (m)	24,00
Stehhöhe (m)	2,10
Baujahr	1991
Werft	Standfast Yachts Breskens
Land	Niederlande
Entwerfer	German Frers
Gewicht (t)	24
CE Norm	NA
Rumpfmateriale	GFK
Rumpffarbe	Blau
Rumpfform	Rundspant
Art Kiel	Flossen Kiel
Material Aufbauten	GFK
Deckmaterial	GFK
Deck Finish	Teak
Deck Finish Aufbauten	Antirutsch Farbe
Pflicht Bedeckung	Teak
Antifouling (Jahr)	2019
Dorado Belufter	4x
Fenster Einfassung	Aluminium
Fenster Material	Polycarbonat
Decksluke	Mit mit Sonnenschutz Goyot
Bullauge	Aluminium 5
Isolation	Schaum In summer & winter
Treibstofftank (Liter)	1 tank 500



Füllstandsanzeige (Treibstofftank)	ja
Trinkwassertank (Liter)	2 tanks / 1000
Füllstandsanzeige (Trinkwasser)	ja
Fäkaelien Tank (Liter)	450
Radsteuerung	Kabelsteuerung
Not-Pinne	ja
Weitere Info Rumpf	Rumpf und Deck GFK / Schaumkern-Sandwichmaterial
Weitere Info Farbe und Anstrich	Hull / Deck / cockpit painted/Awlgripp (2015)

UNTERKUNFT

Kabinen	3
Kojen	8
Mannschaftskabine	ja
Mannschaftskojen	2
Innen	Teak
Fussboden	Teak und Holly Black stripes
Salon	2x Tisch: 7 & 4 Sitzplätze
Standhöhe Salon (m)	2,10
Heizung	Diesel Heißluft Webasto
Navigation Zenter	ja
Kartentisch	ja
Achterkabine	ja
Dinette	ja
Kombüse	ja
Arbeitsfläche	Kunststoff
Spülbecken	Edelstahl 2x
Herd	Gas Force10 4-pits
Ofen	Force10
Kuhlschrank	250 ltr
Gefrier Truhe	150 ltr
Weinkühler	ja



Warmwasser System	220V + Motor 75 ltr (2018)
Wasserdruck System	elektrisch
Hand und/oder Fusspumpe	ja
Kaffeemaschine	ja
Eignerkabine	Französisch Bett
Länge Bett (m)	2,05
Kleiderschrank	hängend/Schublad/Regale
Badezimmer	en suite
Toilet	en suite
Toilette System	handbetrieb
Handwaschbecken	im Badezimmer
Dusche	en suite
Gästekabine 1	Stockbett Special mattresses
Länge Bett (m)	2,00
Kleiderschrank	Regale und hängend
Badezimmer	gemeinsam
Toilette	gemeinsam
Toilette System	handbetrieb
Handwaschbecken	im Badezimmer
Dusche	gemeinsam
Gästekabine 2	Stockbett Special mattresses
Länge Bett (m)	2,00
Kleiderschrank	Regale und hängend
Badezimmer	gemeinsam
Toilette	gemeinsam
Toilette System	handbetrieb
Handwaschbecken	im Badezimmer
Dusche	gemeinsam
Mannschaftskabine(n)	V-Bett

MASCHINEN



Motoranzahl	1
Marke	Volvo Penta
Typ	TMD 41D
PS	145
kW	106.58
Kraftstoffart	Diesel
Installiert im Jahr	1991
Überholung im Jahr	2007 fully rebuilt
Höchstgeschwindigkeit (Kn)	9
Marschgeschwindigkeit (Kn)	8
Verbrauch (l/h)	6
Reichweite (nm)	1000
Motorstunden	1206
Antrieb	Schraubenwelle
Welle Dichtung	erneuert in 2018 PSS
Motor bedienung	Seilzug Kabel (2018)
Gewende getriebe	mechanisch
Exhaust	wassergekühlt
Propeller Typ	Segelstellung Maxprop
Propellerblätter	3
Material Propellerwelle	Edelstahl
Propellerwelle schmierung	Wasser
Hand Bilgenpumpe	2x
Elektrische Bilgenpumpe	2x normal, 1x hohe Kapazität 2x
Bilge Alarm	ja
Elektrische Anlage	24/12/240
Generator	ALLPA 5 Kw (2016)
Betriebstunden Generator	12
Batterien	ja
Starterbatterie	mit Umsatzmöglichkeit 2x 140 Ah (2016)
Versorgungsbatterie	4x 240 Ah (2020)
Generatorbatterie	12 V (2020)



Batterie Monitor	ja
Batterie Ladegerat/Umwandler	Mastervolt Mass Combi 24/2500-60 (2011)
Landstrom	mit Kabel Single plug

NAVIGATION

Kompass	Suunto
Elektrisches Kompass	B&G Hercules 600
Tiefenanziege	B&G Hercules 600
Logge	B&G Hercules 600
Windlupe anzeige	B&G Hercules 600
Tochter anzeige	B&G Hercules 600(2002)
UKW	Sailor
Autopilot	B&G with cable remote control
Ruderwinkel Anzeige	am Autopilot
Radar	Raymarine
Plotter/GPS	2x
Navtex	NX 500
AIS Transponder	ja

AUSRÜSTUNG

Spritzverdek	New 2020 beige
Spritzverdek mit Griffbügel	New 2020 beige
Bimini	New (2020)
Sonnenschirm	New (2020)
Cockpit Polster	ja
Cockpit Tisch	Teak
Badeleiter	Edelstahl
Gangway	faltbar
Heckdusche	ja
Anker	Bruce 30 Kg
Ankerkette	100 mtr 10 mm



STANDFAST 56

Ankerwinde	elektrisch Lowfrance X3 (2017)
Beiboot	aufblasbar (2020)
Ausserborder	Mercury 4Pk
Ausserborder Halterung	2x
See Reling	Draht/Seil
Zupackenschiene (aufbauten)	Teak
Seiten-Einstieg Seereling	2x
Heckkorb	ja
Bugkorb	ja
Rettungsinsel (Pers)	Tasche 6 persons
Letzte Wartung Rettungsinsel	abgelaufen
Sicherheitsleine auf Deck	ja
Fernglas	ja
Radar Reflektor	ja
Fenderkissen	9 with covers
Festmacher	ja
Reserve Teilen	ja
Werkzeug	ja
Radio-CD Spieler	Kenwood
Lautsprecher im Pflicht	ja
Lautsprecher im Salon	ja
Uhr - Barometer	ja
Feuerloscher	ja
Weitere Info	Saling und Unterwasser beleuchtung

RIGG

Rig	Sloop-Kutter
Stehendes Gut	Rod Navtec (= old, checked 8 years ago by rigge/than ok)
Marke Mast	Proctor White painted
Material Mast	Aluminium
Salings	3 sets



Durchgehende Mast	mit Hydraulikzylinder zum Stimmen
Großsegel-Persenning	Main drop mit Lazy Jacks
Latten traveller	ja
Durchelatted großsegel	Lion Sails, 24000 DPI (2019)
Kutter Stag	abnehmbar, hydraulisch verstellbar von der Steuerstation
Genua	135 % Lion Sails (2018)
Rollreffanlage	Reckmann
Gennaker	Lion Sails (2019)
Spi	Lion Sails (2016)
Stagesegel	Mit Hebeln
Reff Vorrichtung	Reffleinen 3x reef
Achterstag Spanner	hydraulik Navtec, adjustable from helmstation
Baumniederhohler	hydraulik Navtec, adjustable from helmstation
Primare Schot Winschen	für Grossegel 2x Bariert 37 Alluminum electric
Sekundaire Schot Winschen	für Backstag und Spi 2x Bariert 32 Allu
Genua Schotwischen	elektrisch 2x Bariert 37 Allu
Fall Winschen	2x Bariert 27 Allu Electric & 4x 28 Allu
Multifunktional Winschen	2x Bariert 27 allu
Wisch Schonbezug	ja
Spi-Baum	Kohlenstoff
Jockey-Baum	Aluminium
Isolierte Heckstag	ja
Weitere Info	2x Heck Stagen/ Dyneema
Weitere Info	Harken Deckbeschläge



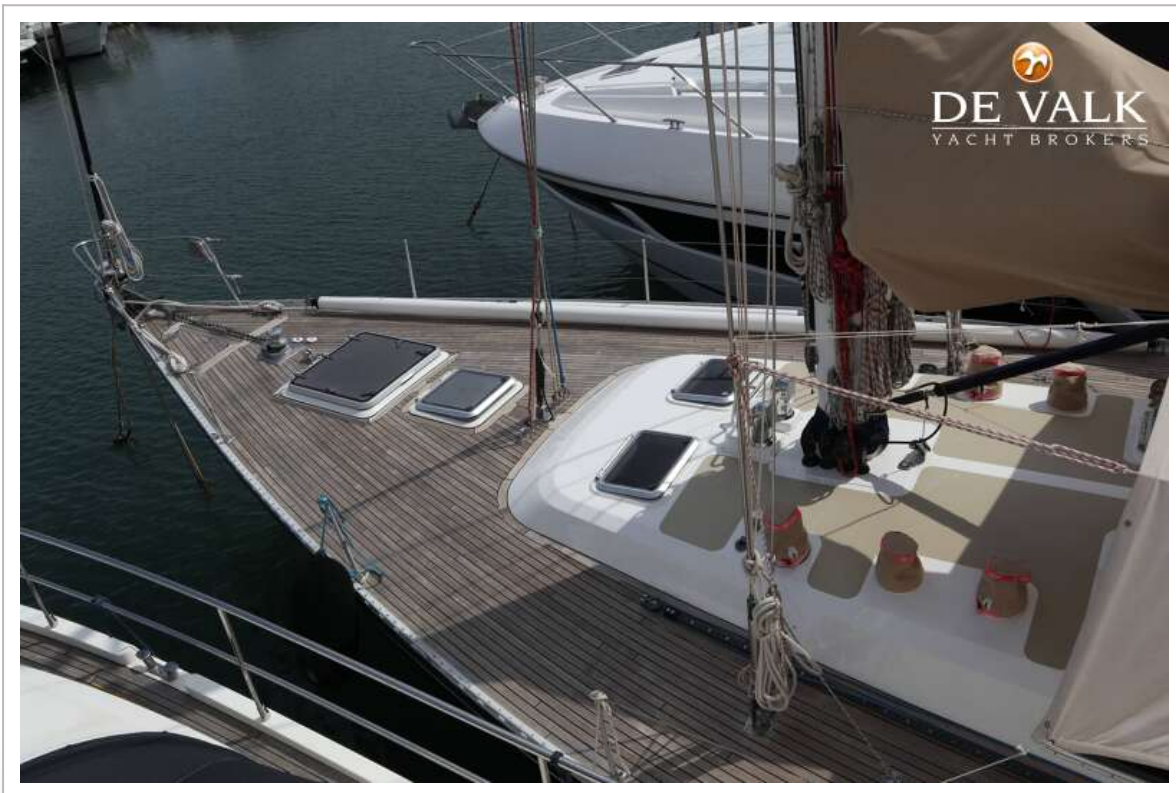
STANDFAST 56



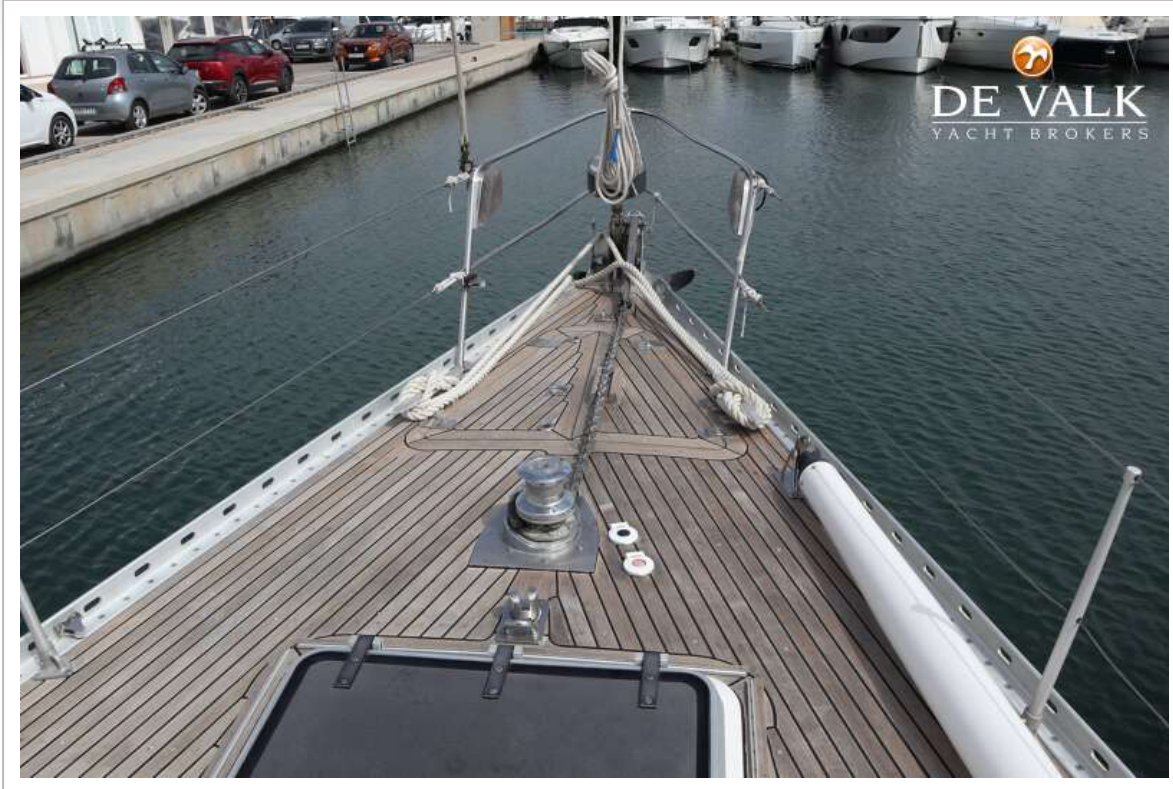
STANDFAST 56



STANDFAST 56



STANDFAST 56



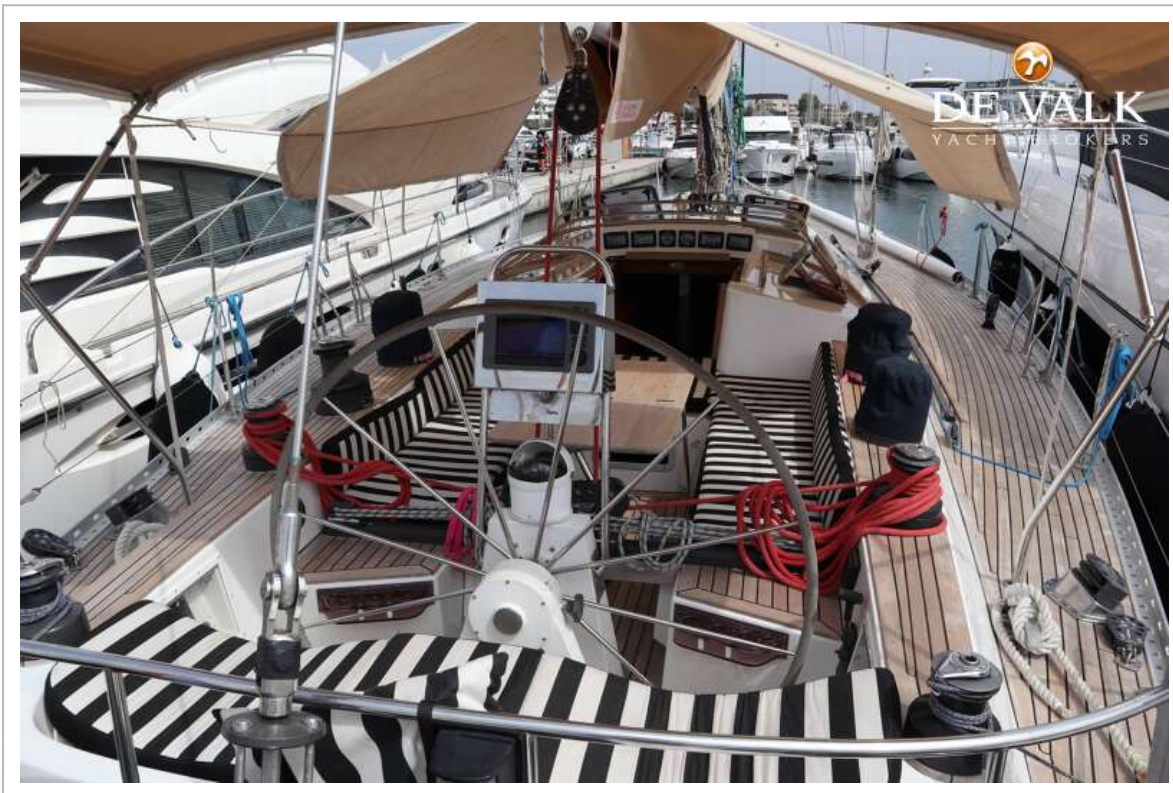
STANDFAST 56



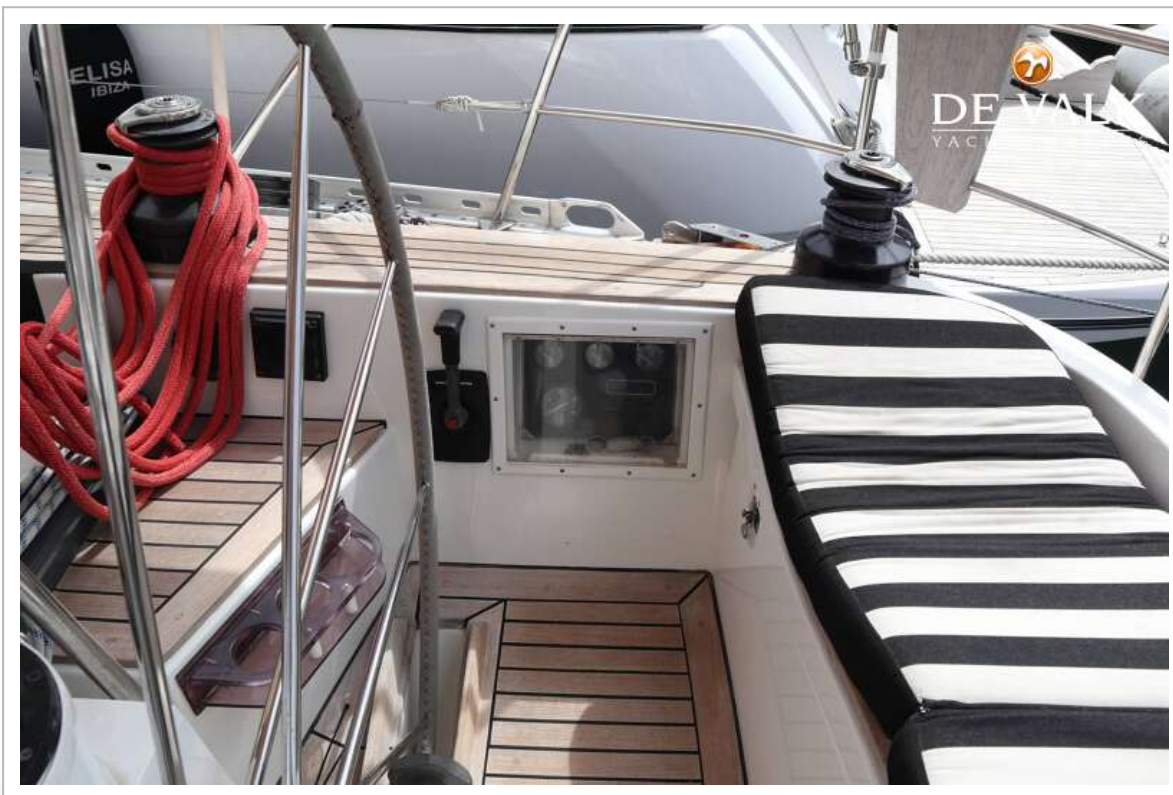
STANDFAST 56



STANDFAST 56



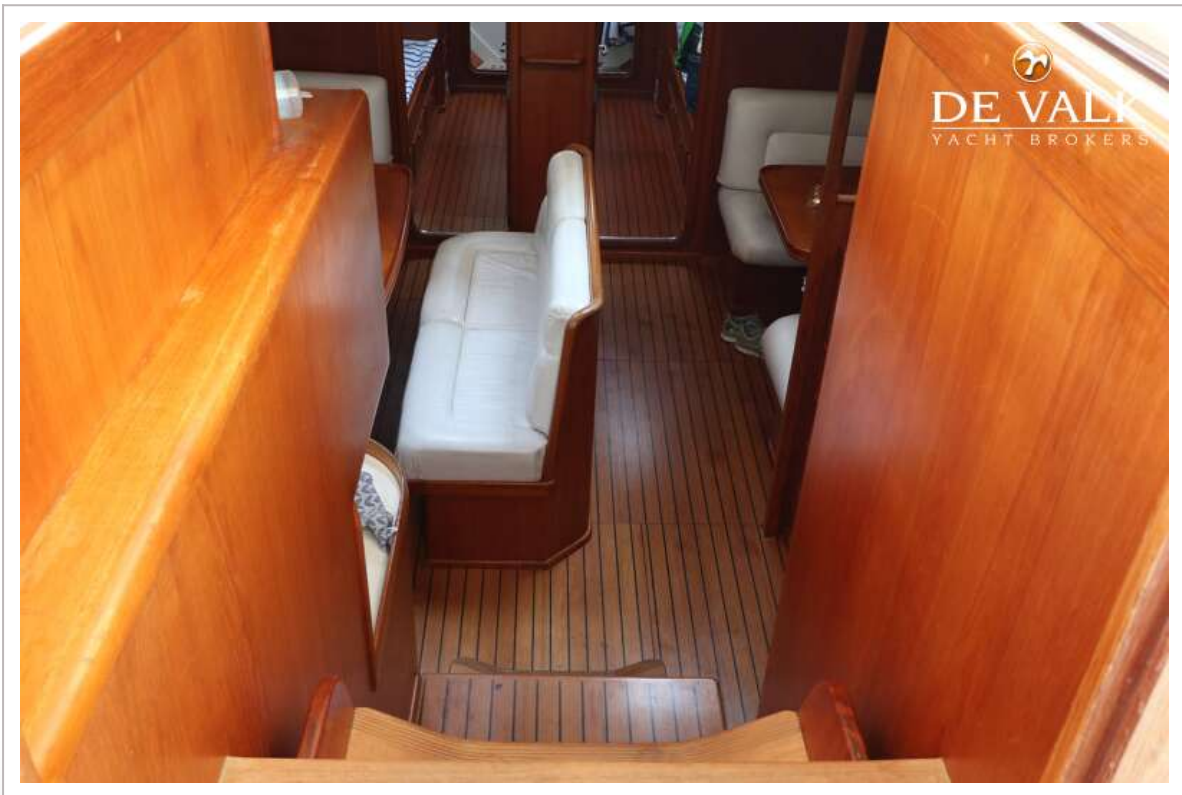
STANDFAST 56



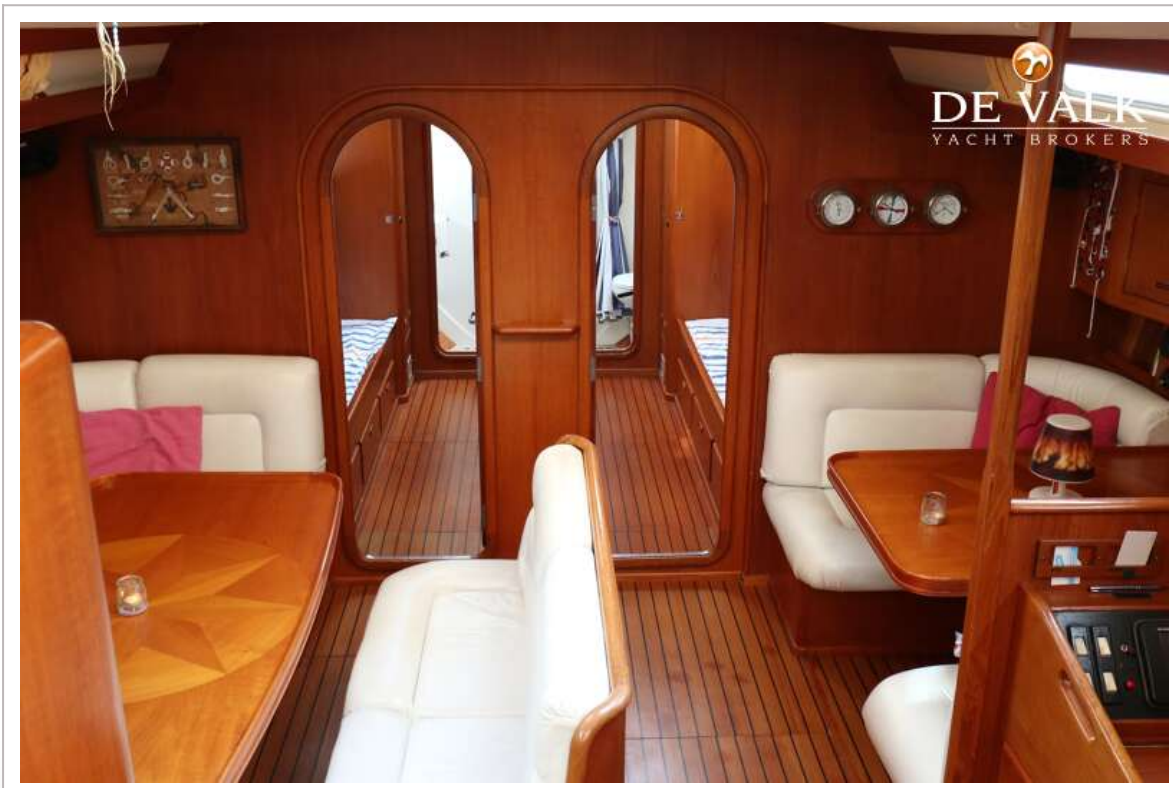
STANDFAST 56



STANDFAST 56



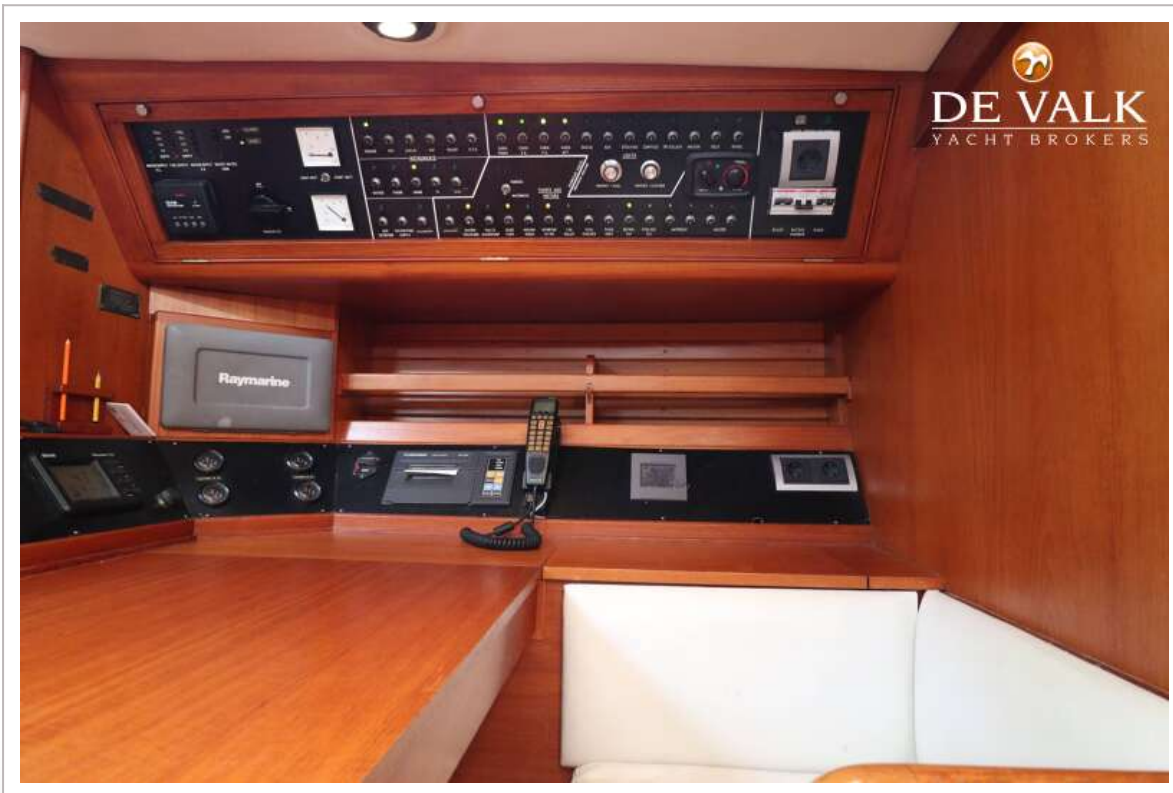
STANDFAST 56



STANDFAST 56



STANDFAST 56



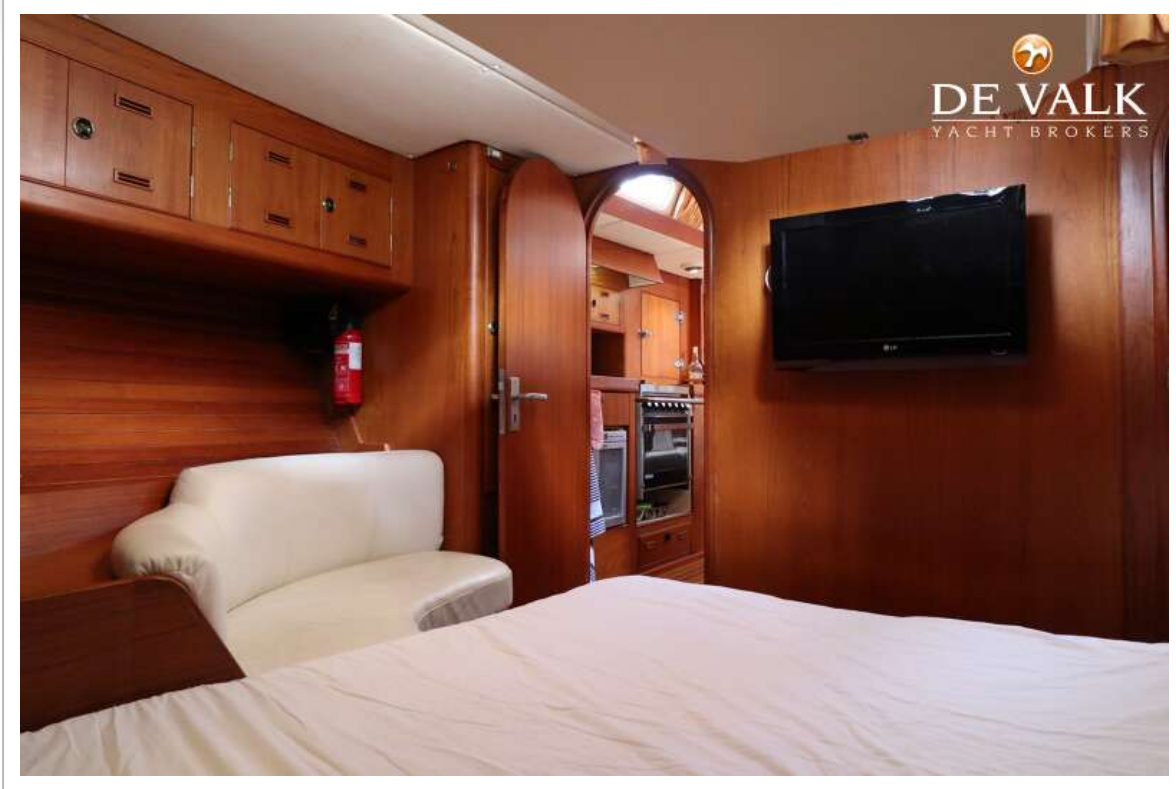
STANDFAST 56



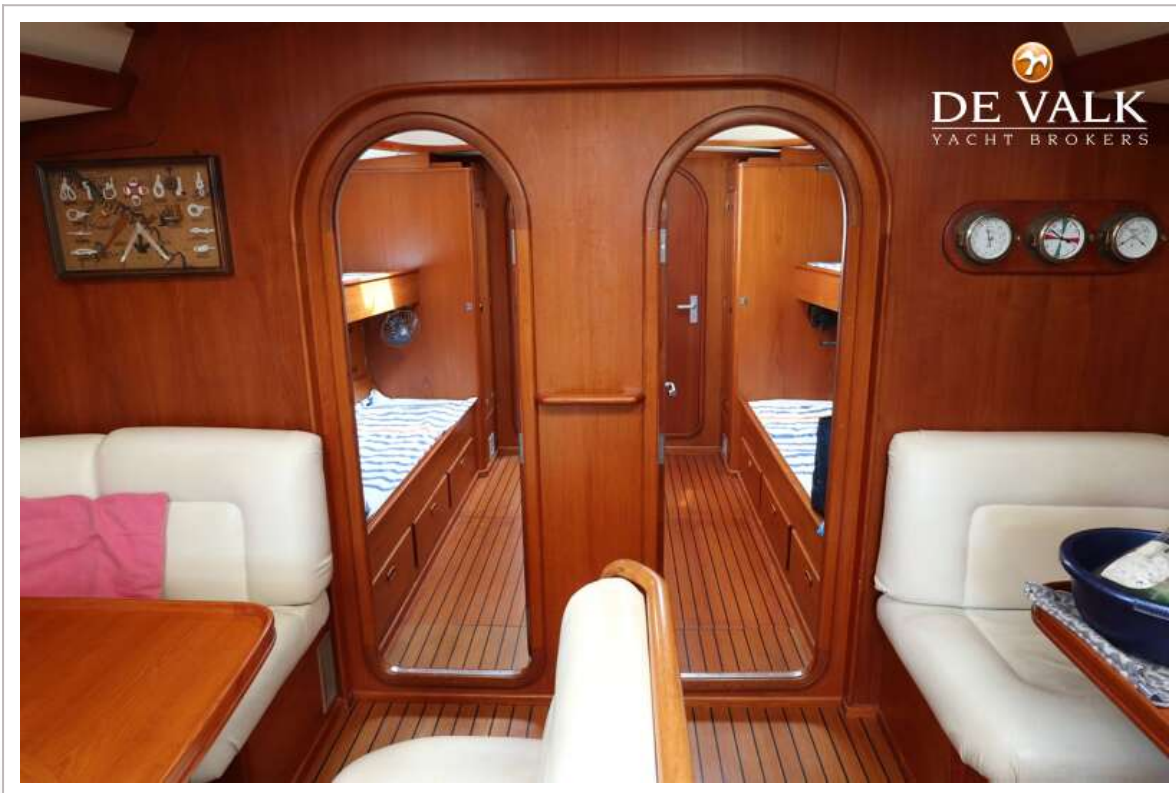
STANDFAST 56



STANDFAST 56

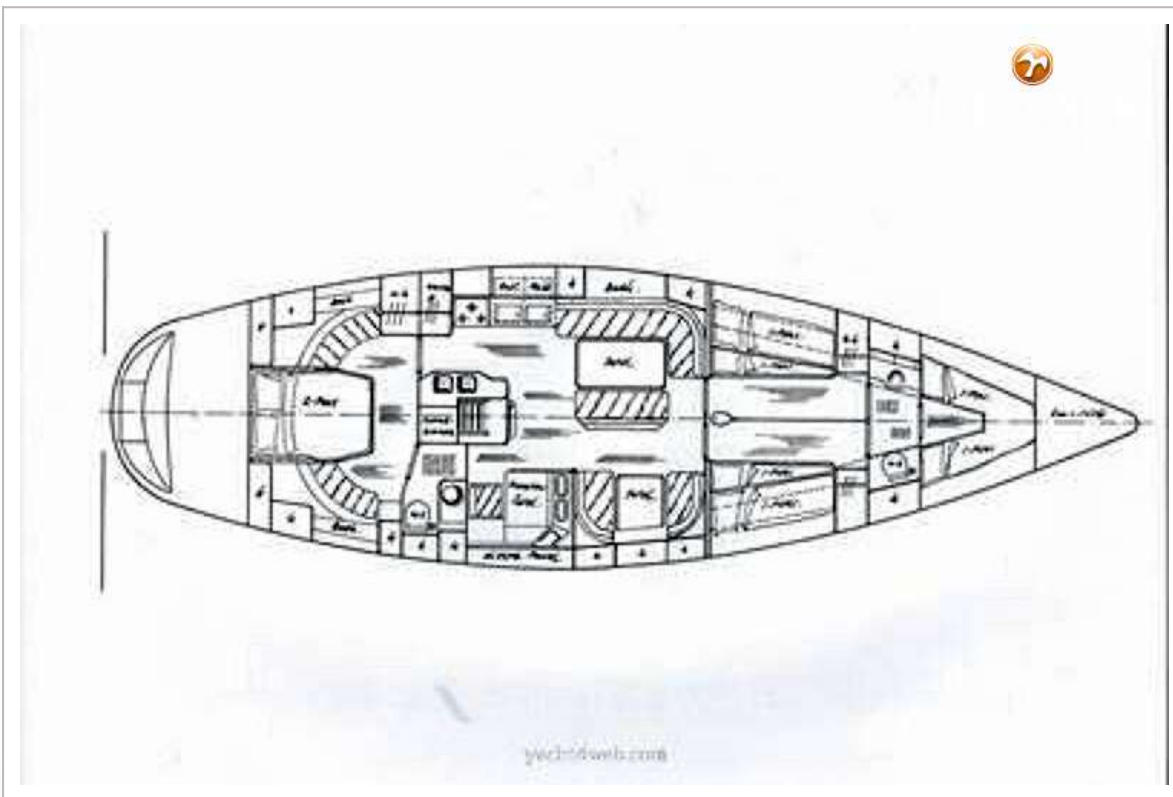


STANDFAST 56

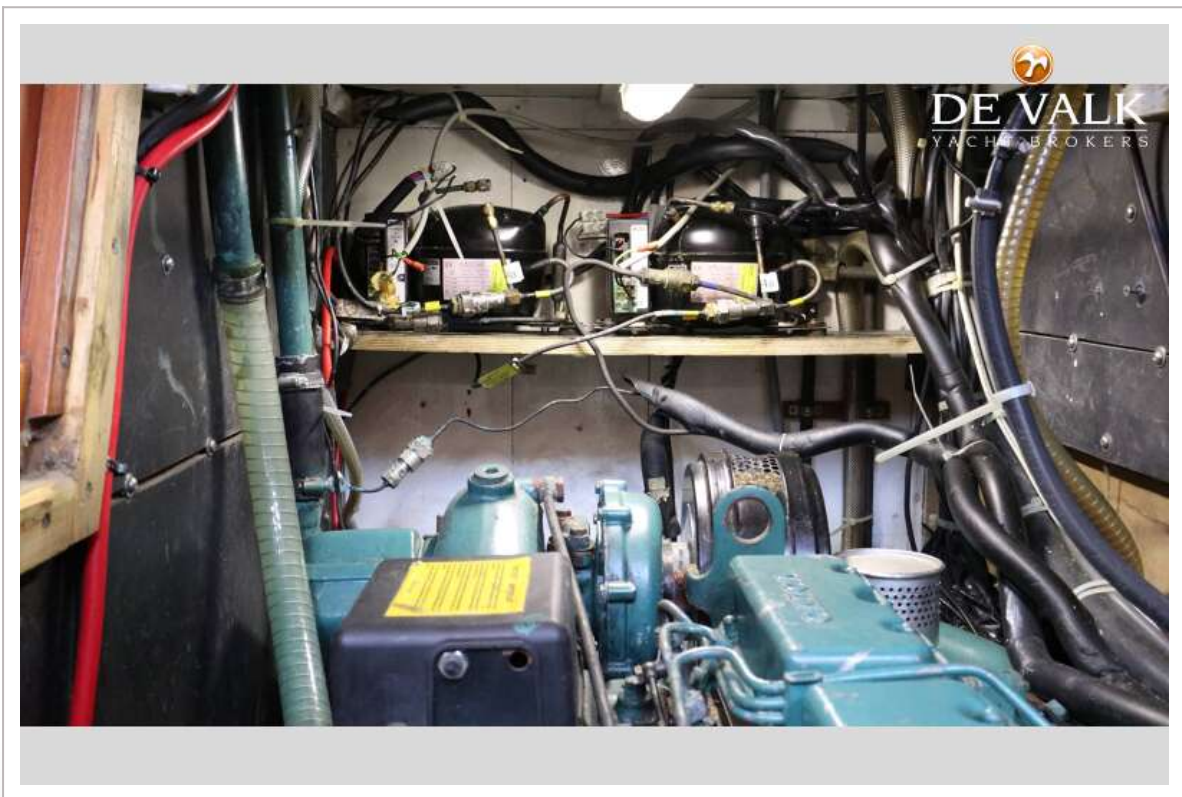
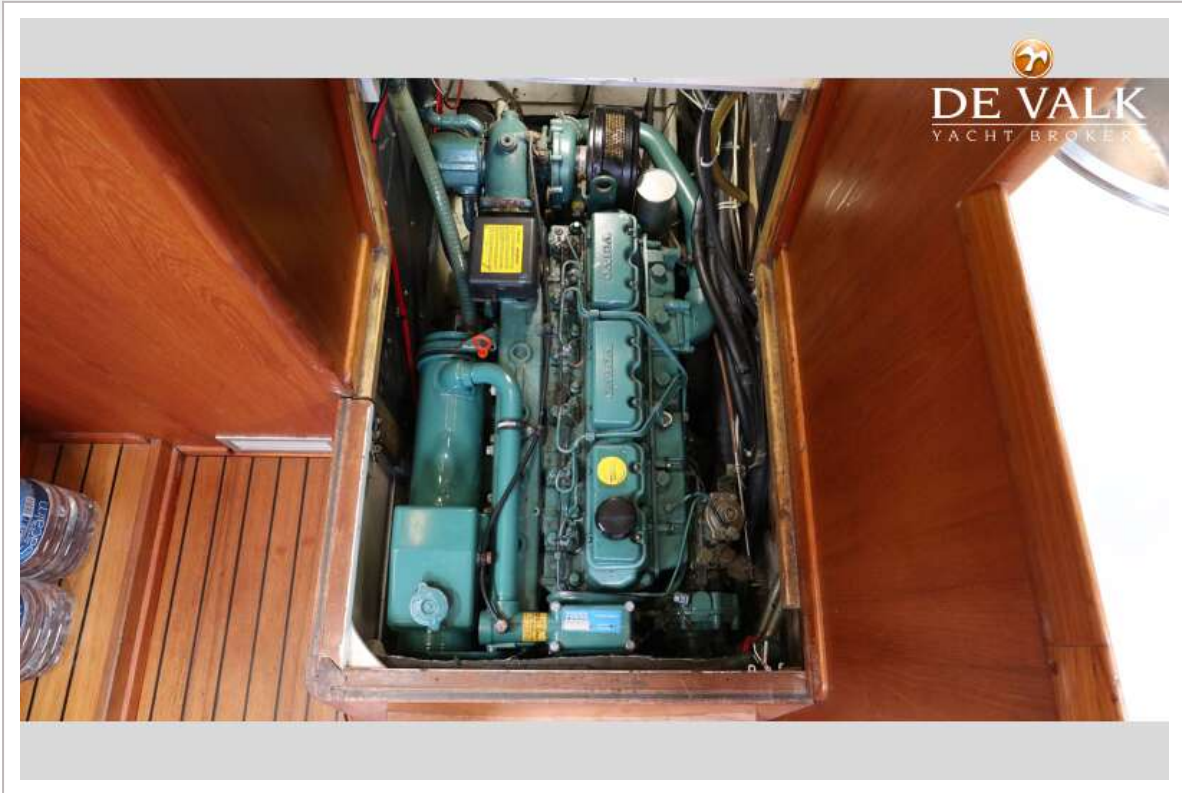


STANDFAST 56





STANDFAST 56



STANDFAST 56

