



DE VALK  
YACHT BROKERS



TAK KRUISER 1160 OK



DE VALK  
YACHT BROKERS

## KOMMENTARE DES MAKLERS

Practical and very well maintained open cockpit motor yacht from the well known shipyard Tak Jachtbouw. She has been nicely finished and has an open layout. That results in a light and roomy atmosphere with lots of possibilities. On deck you will find that she is easily accessible from the dock because she has a transom-door and side-gates in the sea railing. You can safely move around on deck because of her sturdy sea railing and wide deck space. Lots of opening windows and portholes for optimal ventilation.

*Marc Weijenberg*

## TECHNISCHE DATEN

<b>Maße</b>	11.60 x 3.65 x 1.10 (m)	<b>Werft</b>	Tak Jachtbouw, Raamsdonksveer
<b>Baujahr</b>	1990	<b>Kabinen</b>	1
<b>Material</b>	Stahl	<b>Kojen</b>	6
<b>Motor(en)</b>	1 x Daf 575 diesel	<b>PS/kW</b>	120.00 (PS), 88.20 (kW)
<b>Verkaufspreis</b>	verkauft (MwSt. )	<b>Liegeplatz</b>	beim Verkaufsbüro

## KONTAKT

<b>Verkaufsbüro</b>	De Valk Sint Annaland	<b>Telefon</b>	+31 166 601 000
<b>Adresse</b>	Koelhuisweg 4 4697 RM Sint Annaland The Netherlands	<b>E-Mail</b>	sintannaland@devalk.nl

## HAFTUNGS AUSSCHLUSS

Diese Angaben erfolgen nach bestem Wissen, können jedoch nicht garantiert werden.



# TAK KRUISER 1160 OK

## ALLGEMEIN

<b>Modell</b>	TAK KRUISER 1160 OK
<b>Typ</b>	Motoryacht
<b>Rumpflänge (m)</b>	11,60
<b>Breite (m)</b>	3,65
<b>Tiefgang (m)</b>	1,10
<b>Durchfahrtshöhe (m)</b>	2,80
<b>Stehhöhe (m)</b>	1,96
<b>Baujahr</b>	1990
<b>Werft</b>	Tak Jachtbouw, Raamsdonksveer
<b>Land</b>	Niederlande
<b>Entwerfer</b>	Tak Jachtbouw
<b>Gewicht (t)</b>	11
<b>Rumpfmateriäl</b>	Stahl
<b>Rumpffarbe</b>	Blau
<b>Rumpfform</b>	Knikspant
<b>Art Kiel</b>	Langkieler
<b>Material Aufbauten</b>	Stahl
<b>Stossliste</b>	Edelstahl
<b>Deckmaterial</b>	Stahl
<b>Deck Finish</b>	Antirutsch Farbe
<b>Pflicht Bedeckung</b>	Teak
<b>Dorado Belufter</b>	in Nirosta 2 x
<b>Fenster Einfassung</b>	Aluminium
<b>Fenster Material</b>	Sicherheitsglas
<b>Decksluke</b>	ja
<b>Bullauge</b>	Aluminium
<b>Isolation</b>	Baumwolle
<b>Treibstofftank (Liter)</b>	Stahl 2 x 300 ltr
<b>Trinkwassertank (Liter)</b>	Edelstahl 1 x 500 ltr
<b>Fäkaelien Tank (Liter)</b>	Edelstahl 1 x 180 ltr



<b>Fäkaelien Tankablauf</b>	Deck Verbindung + Pumpe
<b>Radsteuerung</b>	mechanisch
<b>Pinne</b>	mit Elektrische Lenkung
<b>Weitere Info Farbe und Anstrich</b>	Rumpf, Deck und Aufbau in 2010 neue Anstrich

## UNTERKUNFT

<b>Kabinen</b>	1
<b>Kojen</b>	2 (+2 + 2) 6
<b>Innen</b>	Teak
<b>Fussboden</b>	Parkett
<b>Offenen Cockpit</b>	ja
<b>Ruderhaus/Decksalon</b>	ja
<b>Standhöhe Salon (m)</b>	1,96
<b>Heizung</b>	Diesel Heißluft Webasto Airtop 5000
<b>Dinette zum umbauen</b>	mit kleine Anderung (1,90 x 1,26 m)
<b>Umbaubar Koje</b>	im Steuerhaus/Decksalon (1,90 x 1,25 m)
<b>Tür zum Cockpit</b>	4 Falturen
<b>Kombüse</b>	ja
<b>Arbeitsfläche</b>	Kunststoff
<b>Spülbecken</b>	Edelstahl
<b>Herd</b>	Gas 4 burner/pits
<b>Dunstabsauge</b>	ja
<b>Gas-Alarm</b>	Vetus (defect)
<b>Kuhlschrank</b>	Electrolux 24v
<b>Warmwasser System</b>	220V + Motor
<b>Wasserdruck System</b>	elektrisch
<b>Eignerkabine</b>	V-Bett
<b>Länge Bett (m)</b>	2,00 x 0,77
<b>Kleiderschrank</b>	Regale
<b>Badezimmer</b>	gemeinsam 1 x
<b>Toilet</b>	Jabsco



Toilette System	elektrisch
Handwaschbecken	im Badezimmer

## MASCHINEN

Motoranzahl	1
Marke	Daf
Typ	575
PS	120,00
kW	88,20
Kraftstoffart	Diesel
Installiert im Jahr	1990
Höchstgeschwindigkeit (Kn)	7,5
Marschgeschwindigkeit (Kn)	6,5
Verbrauch (l/h)	5
Motorstunden	930
Kühlungssystem Motor	indirekte Wärmetauscher
Antrieb	Schraubenwelle
Motor bedienung	Seilzug Kabel
Gewende getriebe	hydraulic
Bugschraube	elektrisch 24v
Propeller Typ	fest
Propellerblätter	4
Material Propellerwelle	Edelstahl
Propellerwelle schmierung	Fett
Elektrische Anlage	24/220v
Starterbatterie	2 x 230 amp
Versorgungsbatterie	2 x 230 amp
Batterie Ladegerät/Umwandler	Vetus 600 watt
Solar panele	2 x
Landstrom	mit Kabel



## NAVIGATION

Kompass	Plastimo Offshore
Tiefenanziege	Vetus combi
Logge	Vetus combi
UKW	Northstar Explorer 710
Ruderwinkel Anzeige	ja

## AUSRÜSTUNG

Kuchenbude	mit festem Dach
Badeplattform	ja
Badeleiter	Edelstahl
Heck-Tur	ja
Anker	Pool
Extra Anker-Geschirr	reserve Anker mit Leine
Ankerwinde	handbetrieben Vetus
Davits	Edelstahl
See Reling	Edelstahl
Zupackenschiene (aufbauten)	Edelstahl
Seiten-Einstieg Seereling	ja
Heckkorb	ja
Bugkorb	ja
Schwimvesten	2 x
Rettungsboje	1 x
Scheibenwischer	2 x
Horn	Luftdruck
Fenderkissen	ja
Festmacher	ja
TV	keine Empfänger Teil Samsung
Radio-CD Spieler	ja
Lautsprecher im Salon	ja
Uhr - Barometer	ja



## Feuerlöscher

2 x

## Weitere Info

Das große offene Cockpit hinten ist auf dem gleichen Niveau wie der Salon und mit vier Türen zum Öffnen ein extra Teils des Wohnbereiches, wenn Sie es haben wollen. Im Cockpit befindet sich auch genügend Stauraum. Der Motorraum ist ordentlich und sauber. Sie ist nicht viel benutzt worden und vor allem auf den Binnenwasserstraßen eingesetzt. Die Dinette kann in ein zusätzliches Doppelbett umgebaut werden und mit dem umbaubare Sofa im Salon, können bis zu sechs Personen bequem schlafen.



# TAK KRUISER 1160 OK





# TAK KRUISER 1160 OK



# TAK KRUISER 1160 OK



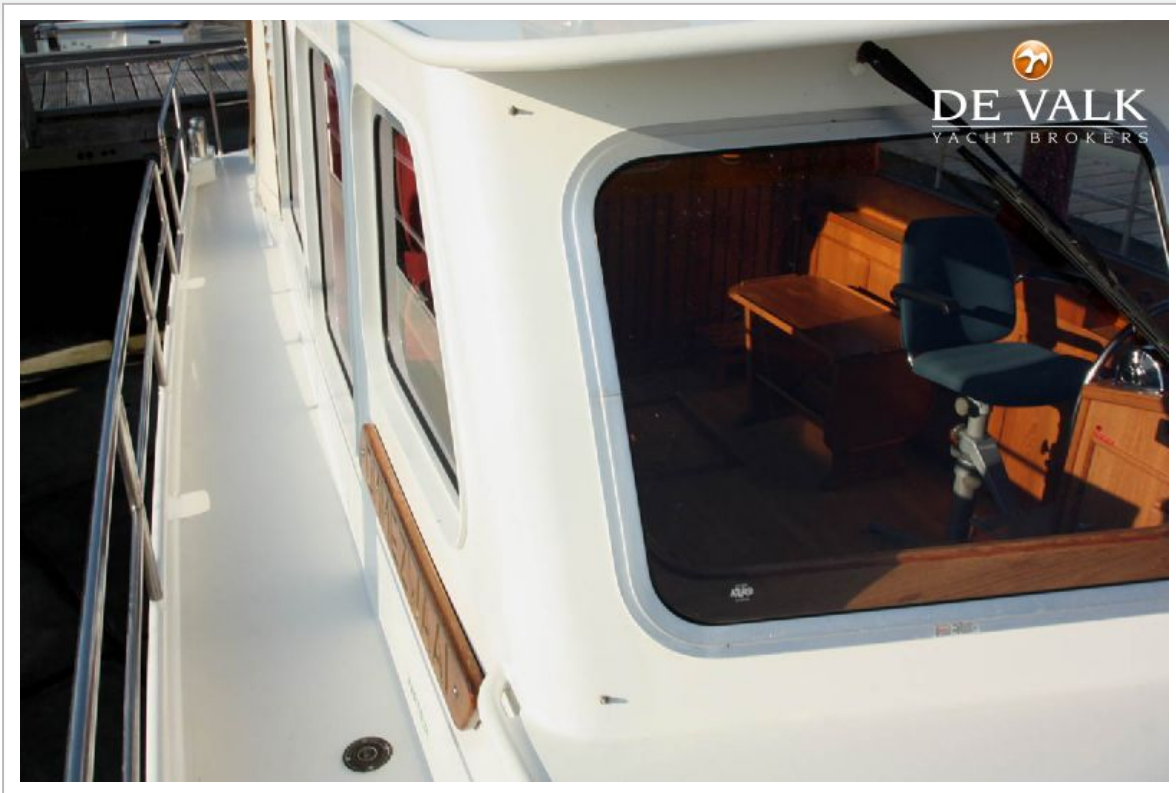
# TAK KRUISER 1160 OK



# TAK KRUISER 1160 OK



# TAK KRUISER 1160 OK



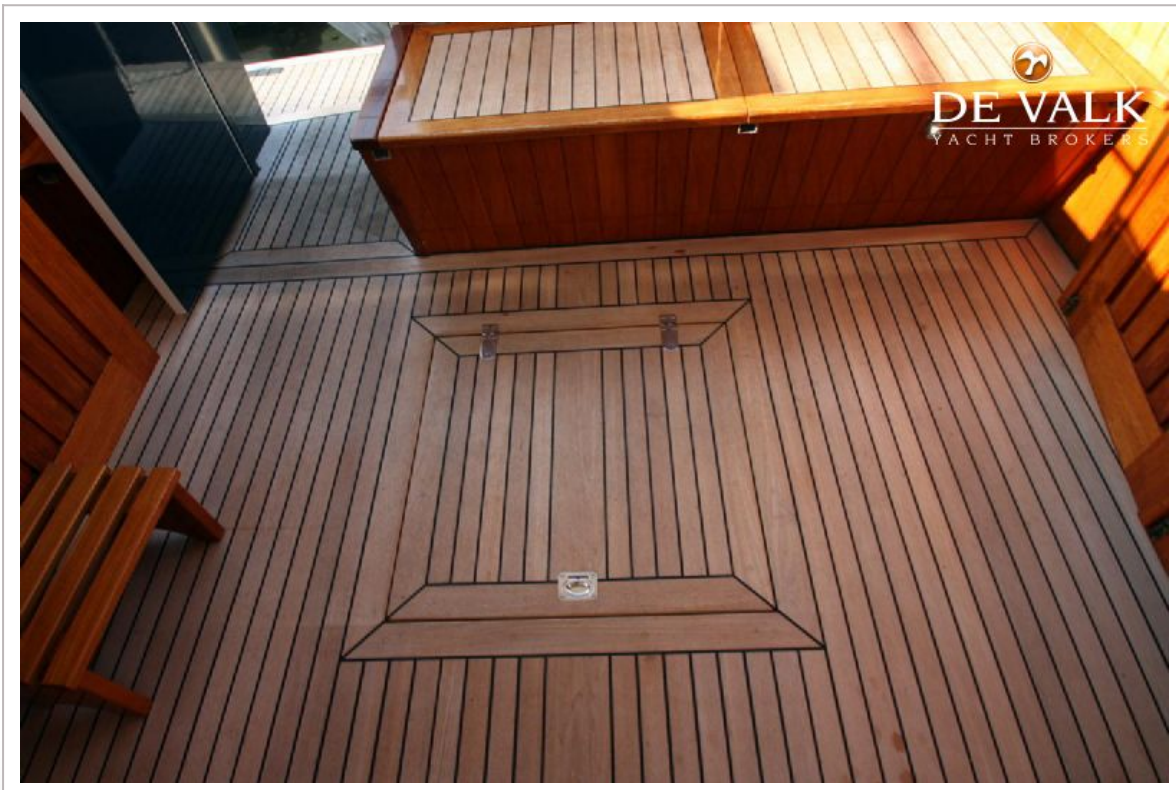
# TAK KRUISER 1160 OK



# TAK KRUISER 1160 OK



# TAK KRUISER 1160 OK

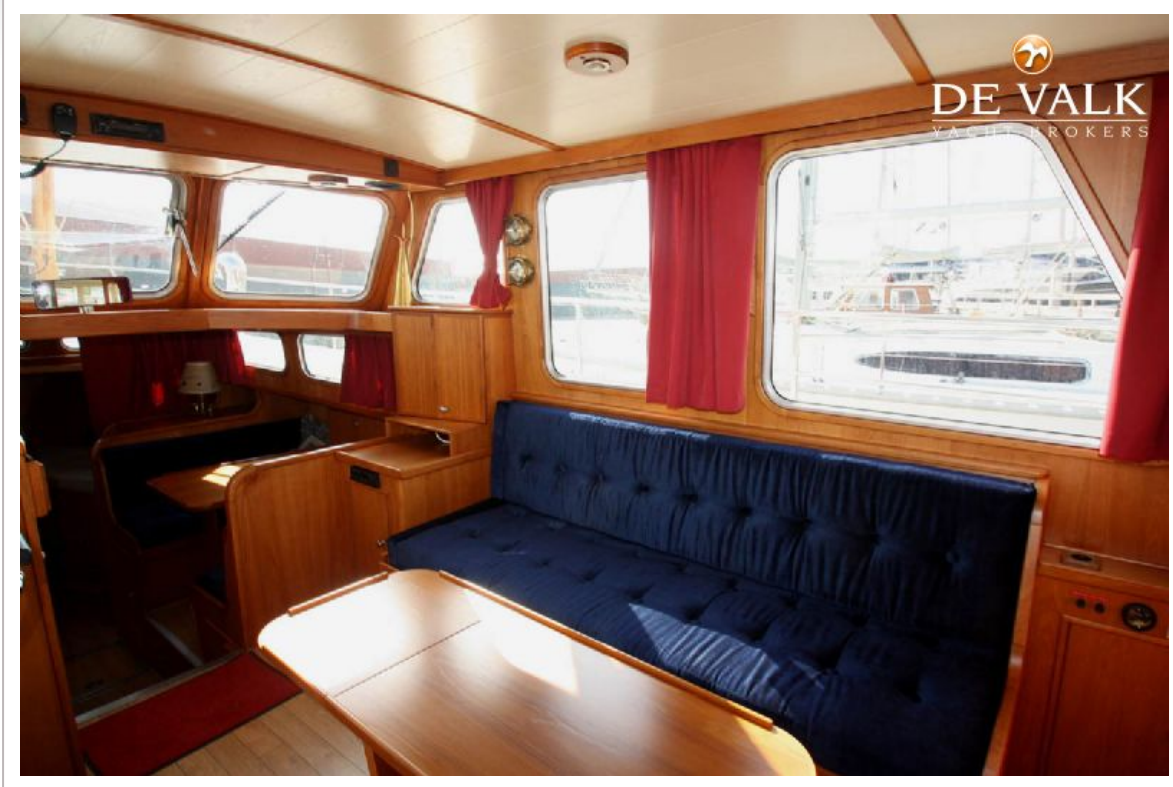




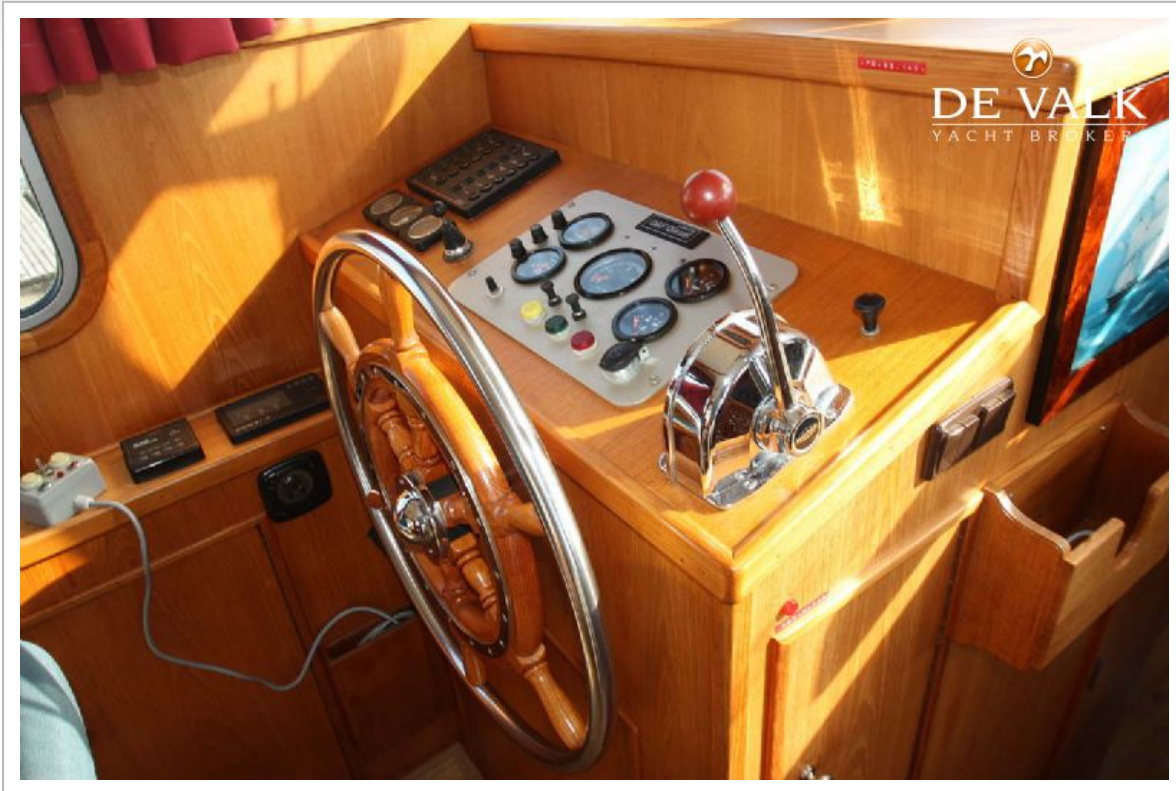
# TAK KRUISER 1160 OK



# TAK KRUISER 1160 OK



# TAK KRUISER 1160 OK



# TAK KRUISER 1160 OK



# TAK KRUISER 1160 OK



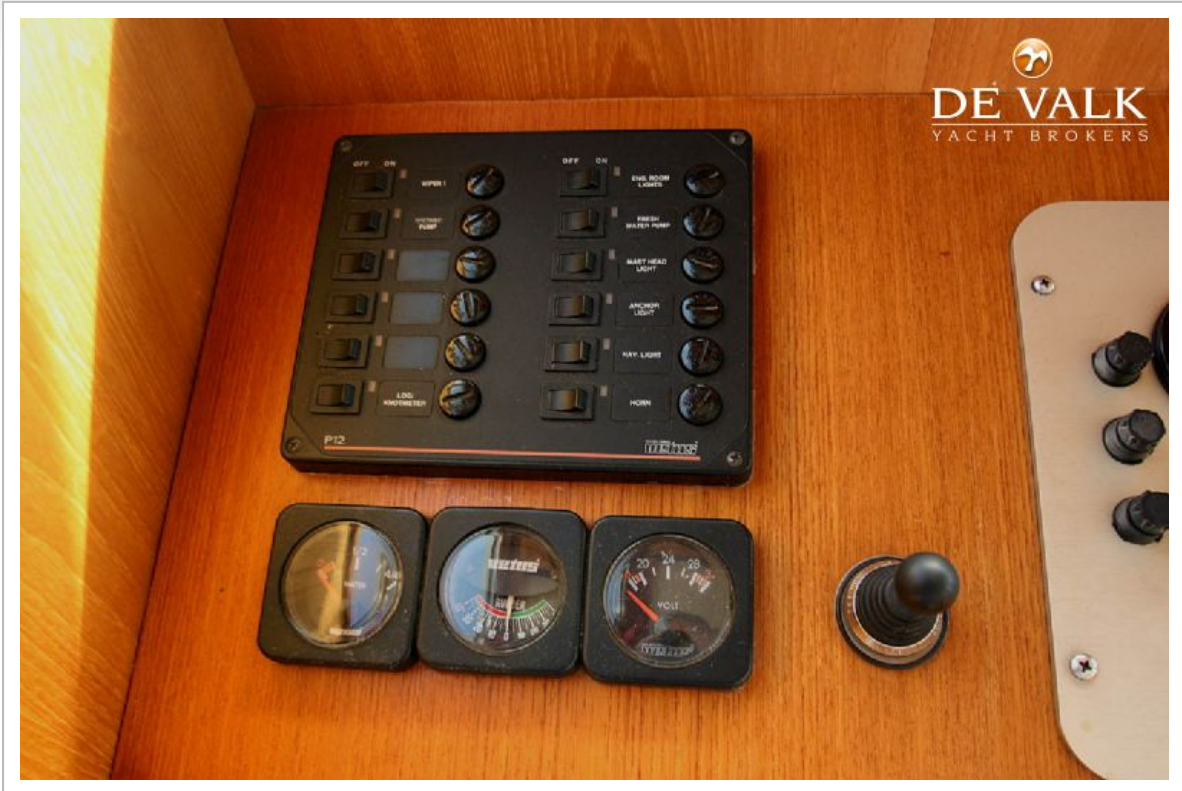
# TAK KRUISER 1160 OK



# TAK KRUISER 1160 OK

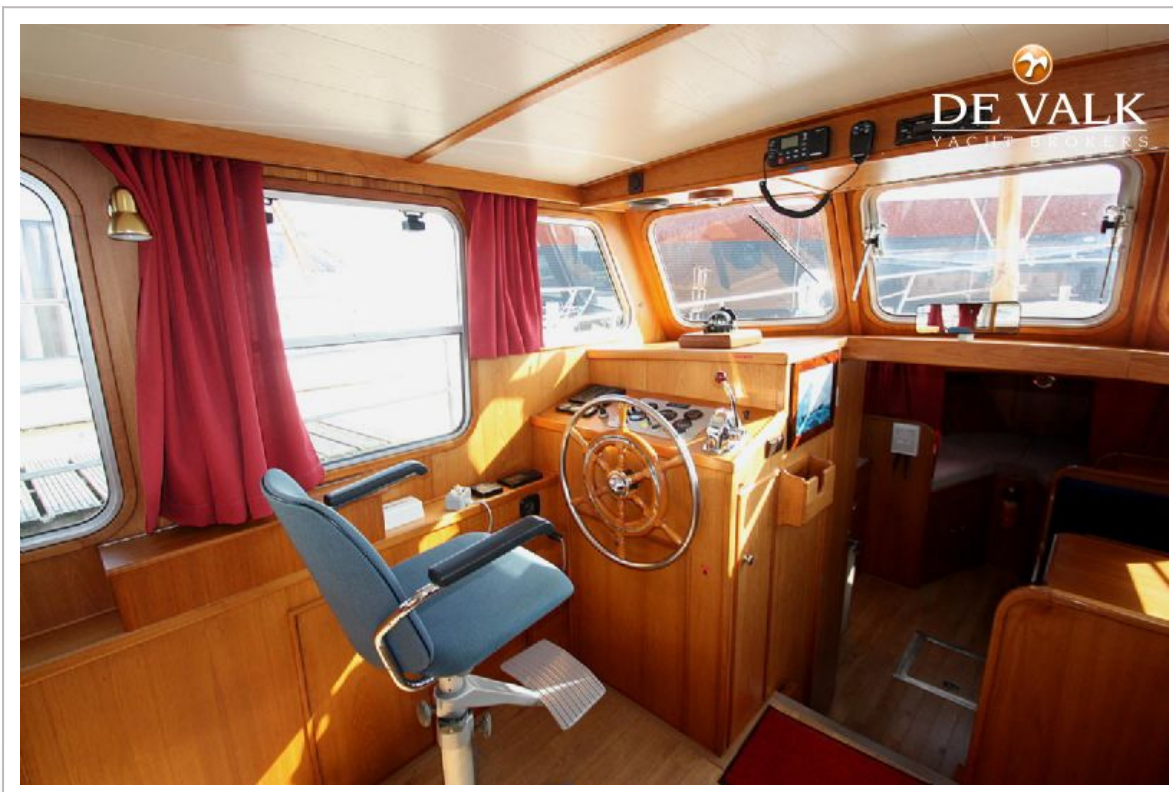
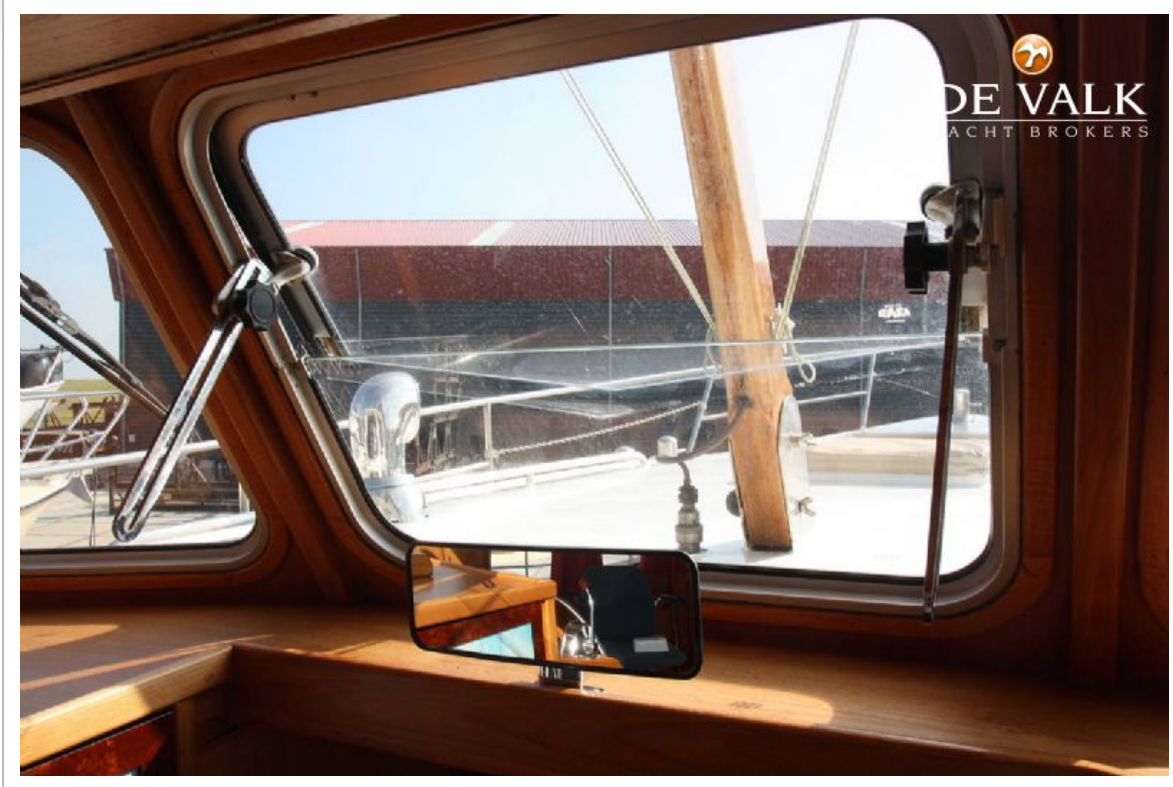


# TAK KRUISER 1160 OK





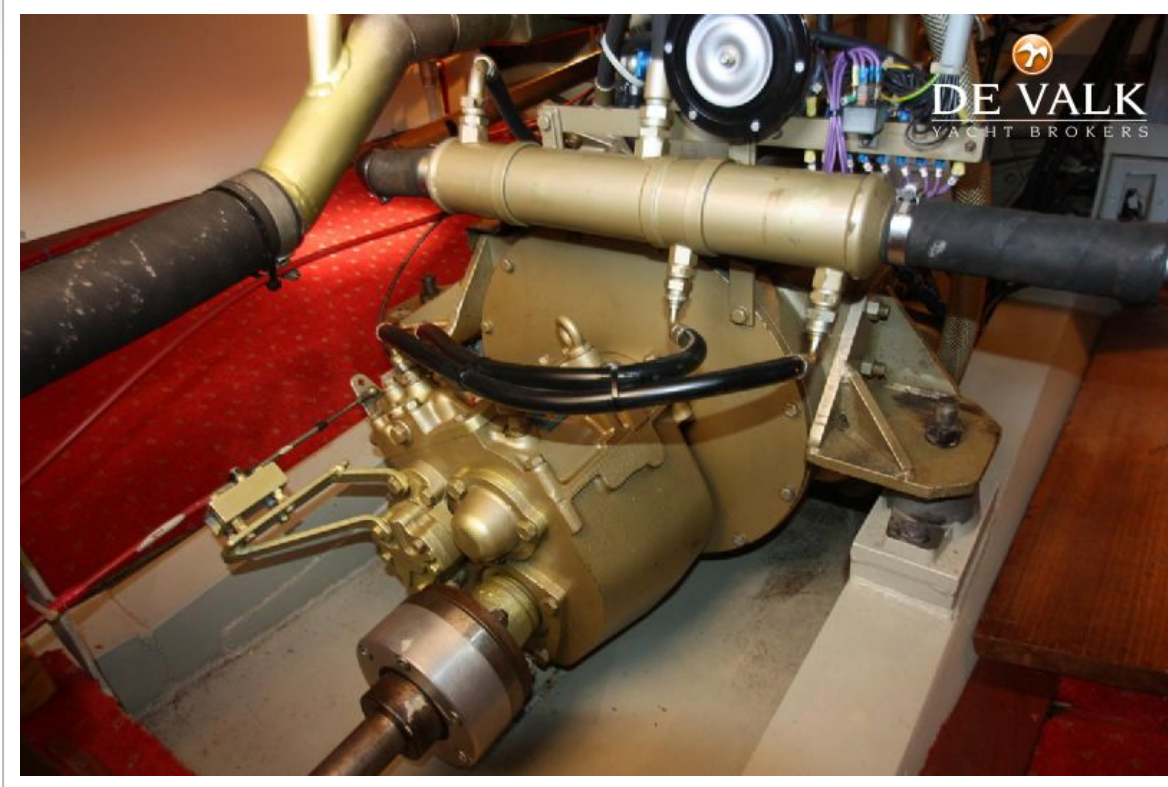
# TAK KRUISER 1160 OK



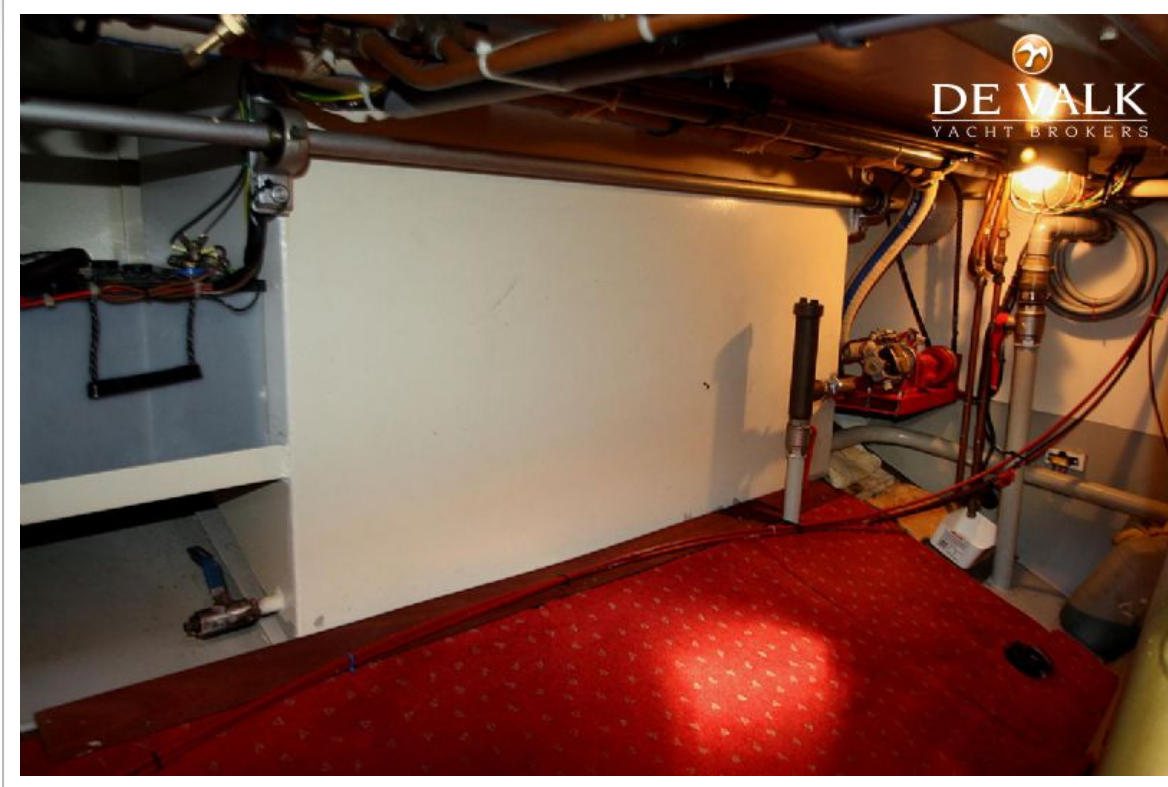
# TAK KRUISER 1160 OK



# TAK KRUISER 1160 OK



# TAK KRUISER 1160 OK



# TAK KRUISER 1160 OK

  
DE VALK  
YACHT BROKERS

