



DE VALK  
YACHT BROKERS



VICTOIRE 1270



DE VALK  
YACHT BROKERS

## KOMMENTARE DES MAKLERS

The famous Victoire range combines form, function, design and performance all into one. From her classic lines with inset windows and sharp bow, this 1270 is a very stylish yacht. Down below ample accommodations with nice woodwork details and stowage space. She is comes well equipped and maintained properly.

*Ger Bayens*

## TECHNISCHE DATEN

<b>Maße</b>	12.70 x 3.65 x 2.10 (m)	<b>Werft</b>	Jachtwerf Victoire
<b>Baujahr</b>	2000	<b>Kabinen</b>	2
<b>Material</b>	GFK	<b>Kojen</b>	6
<b>Motor(en)</b>	1 x Volvo Penta MD 22 L diesel	<b>PS/kW</b>	50.00 (PS), 36.75 (kW)
<b>Verkaufspreis</b>	verkauft (MwSt. )	<b>Liegeplatz</b>	elsewhere / nicht im Verkaufsbüro

## KONTAKT

<b>Verkaufsbüro</b>	De Valk Sint Annaland	<b>Telefon</b>	+31 166 601 000
<b>Adresse</b>	Koelhuisweg 4 4697 RM Sint Annaland The Netherlands	<b>E-Mail</b>	sintannaland@devalk.nl

## HAFTUNGS AUSSCHLUSS

Diese Angaben erfolgen nach bestem Wissen, können jedoch nicht garantiert werden.



## ALLGEMEIN

<b>Modell</b>	VICTOIRE 1270
<b>Typ</b>	Segelyacht
<b>Rumpflänge (m)</b>	12,70
<b>Breite (m)</b>	3,65
<b>Tiefgang (m)</b>	2,10
<b>Durchfahrtshöhe (m)</b>	18,50
<b>Baujahr</b>	2000
<b>Werft</b>	Jachtwerf Victoire
<b>Land</b>	Niederlande
<b>Entwerfer</b>	D. Koopmans
<b>Gewicht (t)</b>	10
<b>Ballast (Ton)</b>	Gusseisen 3850
<b>CE Norm</b>	A
<b>Rumpfmateriäl</b>	GFK
<b>Rumpffarbe</b>	Blau Painted 2010 prof.
<b>Rumpfform</b>	Rundspant
<b>Art Kiel</b>	Flossen Kiel
<b>Material Aufbauten</b>	GFK
<b>Stossliste</b>	Holz
<b>Deckmaterial</b>	GFK
<b>Deck Finish</b>	Teak
<b>Deck Finish Aufbauten</b>	Teak
<b>Pflicht Bedeckung</b>	Teak
<b>Antifouling (Jahr)</b>	2013
<b>Fenster Einfassung</b>	Aluminium
<b>Fenster Material</b>	Sicherheitsglas
<b>Bullauge</b>	Aluminium
<b>Treibstofftank (Liter)</b>	Edelstahl 190
<b>Füllstandsanzeige (Treibstofftank)</b>	ja
<b>Trinkwassertank (Liter)</b>	Edelstahl 300 in 2 tanks



Füllstandsanzeige (Trinkwasser)	ja
Radsteuerung	Steuerstange lenkung Whitlock
Not-Pinne	ja
Weitere Info Rumpf	6 schichten zeit Neubau Interprotect
Weitere Info Farbe und Anstrich	2008
Weitere Info	Festes Spritz Kappe

## UNTERKUNFT

Kabinen	2
Kojen	6
Innen	Teak
Fussboden	Teak und Holly
Offenen Cockpit	ja
Salon	ja
Heizung	Diesel Heißluft Webasto
Kartentisch	ja
Dinette	ja
Kombüse	ja
Arbeitsfläche	Kunststoff
Spülbecken	Edelstahl 2x
Herd	Gas Eno
Ofen	ja
Kuhlschrank	Isotherm
Warmwasser System	220V + Motor
Wasserdruck System	ja
Hand und/oder Fusspumpe	ja
Eignerkabine	Doppelbett
Länge Bett (m)	2
Kleiderschrank	hängend/Schublad/Regale
Badezimmer	en suite
Toilet	en suite



Toilette System	handbetrieb
Handwaschbecken	auf der Toilette
Dusche	en suite
Gästekabine 1	V-Bett
Länge Bett (m)	2 mtrs.
Kleiderschrank	hängend und Schubladen
Badezimmer	gemeinsam
Toilette	gemeinsam
Handwaschbecken	auf der Toilette
Dusche	gemeinsam

## MASCHINEN

Motoranzahl	1
Marke	Volvo Penta
Typ	MD 22 L
PS	50
kW	36,75
Kraftstoffart	Diesel
Installiert im Jahr	2000
Höchstgeschwindigkeit (Kn)	7,5
Marschgeschwindigkeit (Kn)	6,5
Motorstunden	1960
Kühlungssystem Motor	indirekte Wärmetauscher
Antrieb	Saildrive
Motor bedienung	handbetrieben
Gewende getriebe	mechanisch
Exhaust	wassergekühlt
Propeller Typ	falt Volvo Penta
Propellerblätter	3
Hand Bilgenpumpe	ja
Elektrische Anlage	ja



<b>Batterien</b>	3
<b>Starterbatterie</b>	1
<b>Versorgungsbatterie</b>	2
<b>Batterie Ladegerat</b>	Victron Pallas 12/50
<b>Umwandler</b>	Victron Phoenix 12/350 2008
<b>Solar panele</b>	ja
<b>Landstrom</b>	mit Kabel
<b>Weitere Info</b>	Mastervolt Batt Watch

## NAVIGATION

<b>Kompass</b>	Beim Rad
<b>Elektrisches Kompass</b>	ja
<b>Tiefenanzeige</b>	Simrad IS15 combi
<b>Logge</b>	Simrad IS15 combi
<b>Windlupe anzeige</b>	Simrad IS15 combi
<b>UKW</b>	Sailor C-4901 Cockpit unit
<b>Autopilot</b>	Robertson AP20
<b>Windfahne Steuerung</b>	Pacific MF1 2009
<b>Radar</b>	braucht einen Scheck, um richtig funktionieren Raytheon SL70
<b>GPS</b>	Garmin GPS 128

## AUSRÜSTUNG

<b>Feste Fenster</b>	ja
<b>Kuchenbude</b>	ja
<b>Bimini</b>	2006
<b>Winterplane</b>	ja
<b>Cockpit Tisch</b>	ja
<b>Badeleiter</b>	Edelstahl
<b>Anker</b>	Rocna
<b>Ankerkette</b>	30 mtr.
<b>Ankerwinde</b>	elektrisch Lewmar



Deckwasche	ja
See Reling	Edelstahl
Zupackenschiene (aufbauen)	ja
Seiten-Einstieg Seereling	ja
Heckkorb	ja
Bugkorb	ja
Rettungsinsel	Tasche
Letzte Wartung Rettungsinsel	noch zu tun
Rettungsboje	ja
Sicherheitsleine auf Deck	ja
Radar Reflektor	ja
Fenderkissen	ja
Festmacher	ja
Radio-CD Spieler	ja
Uhr - Barometer	ja
Feuerloscher	ja
Letzte Wartung Feuerloscher	2009
Weitere Info	Feste Hundehütte

## RIGG

Rig	Kutter
Stehendes Gut	Draatseil
Marke Mast	Seldén
Material Mast	Aluminium
Großsegel	Hagoort Offshore Perf. 2010
Großsegel-Persenning	Lazy jacks
Durchelatted großsegel	ja
Fock II	Hagoort 2000
Hohes Aspekt	Hagoort offshore perf. 2003
Genua II	Hagoort offshore perf. 2010
Rollreffanlage	Furlex 310 SR



<b>Gennaker</b>	ja
<b>Abnehmbare Inner Vorderstag</b>	ja
<b>Sturmfock</b>	ja
<b>Reff Vorrichtung</b>	Reffleinen
<b>Achterstag Spanner</b>	mechanisch Harken Barbarossa
<b>Baumniederhohler</b>	mechanisch Selden Rodkicker
<b>Primare Schot Winschen</b>	Anderson 52 ST 2 Speed
<b>Sekundaire Schot Winschen</b>	Anderson 40 ST2 speed
<b>Fall Winschen</b>	2x Anderson
<b>Reff Wunsch</b>	1x Andersen
<b>Spi-Baum</b>	Aluminium Telescopisch





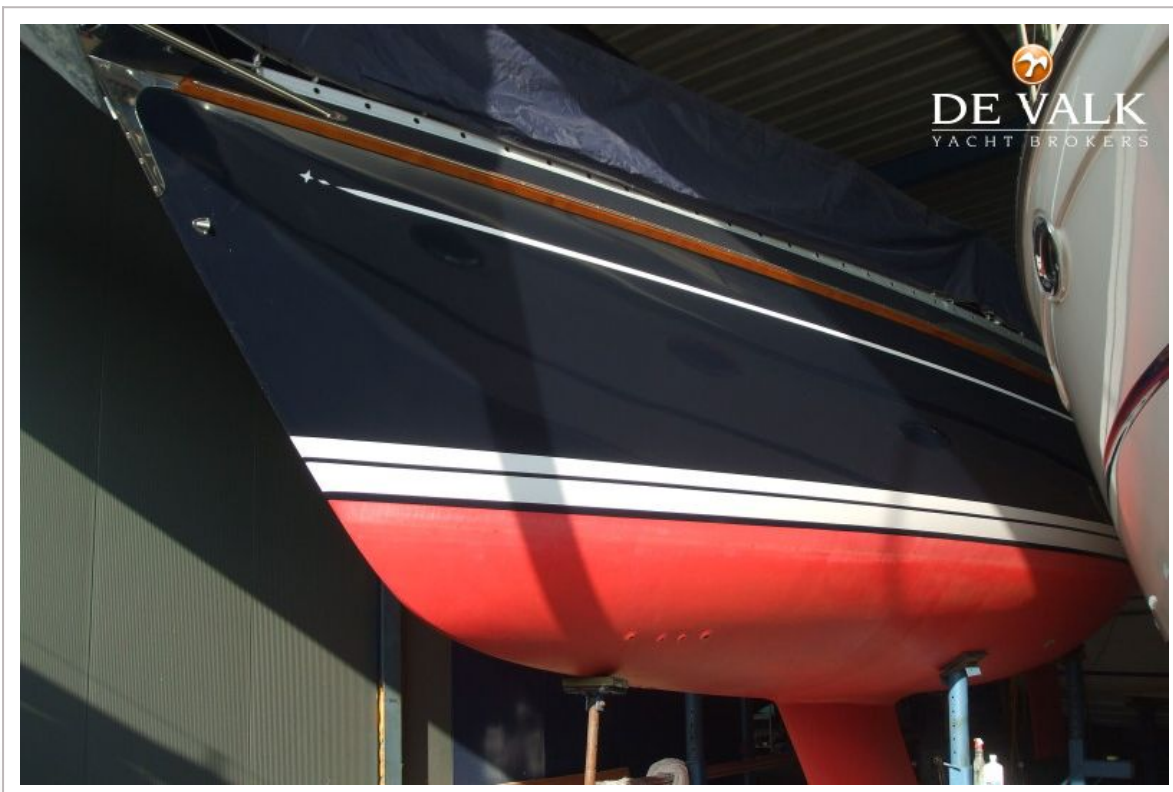
# VICTOIRE 1270



# VICTOIRE 1270



# VICTOIRE 1270



# VICTOIRE 1270



# VICTOIRE 1270





# VICTOIRE 1270



# VICTOIRE 1270

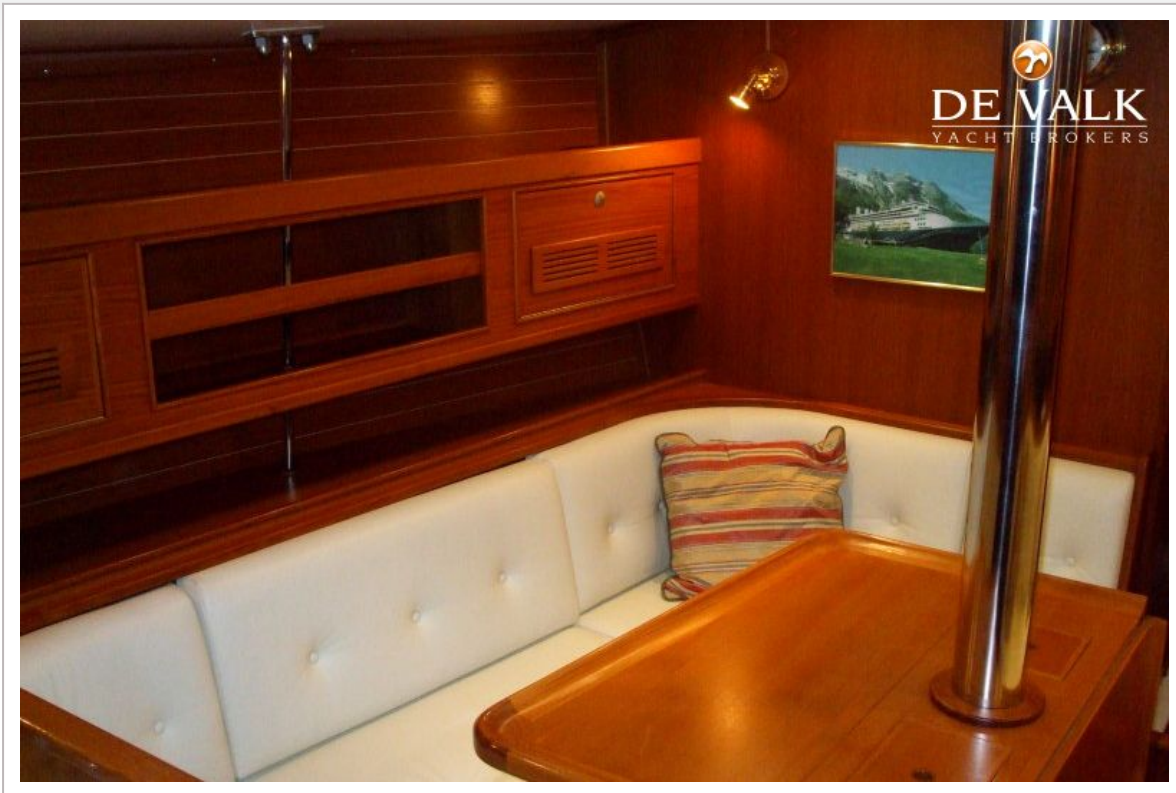




# VICTOIRE 1270



# VICTOIRE 1270



# VICTOIRE 1270



# VICTOIRE 1270



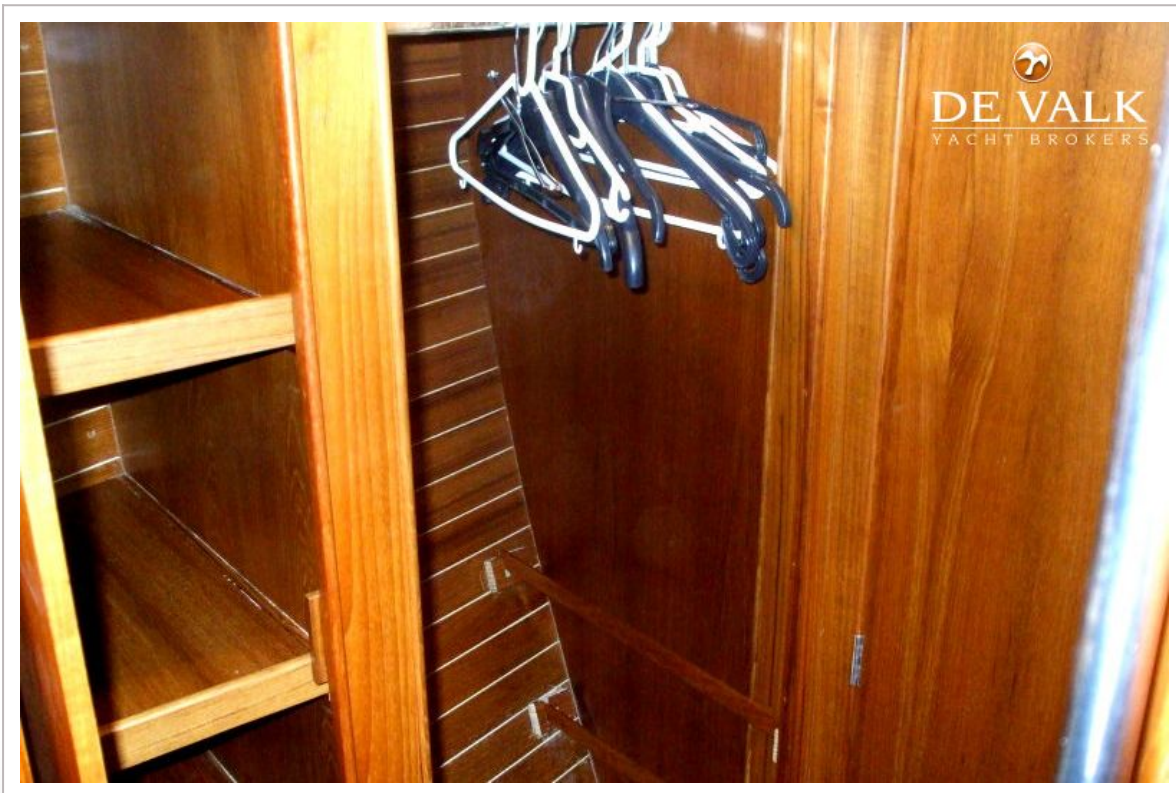
# VICTOIRE 1270



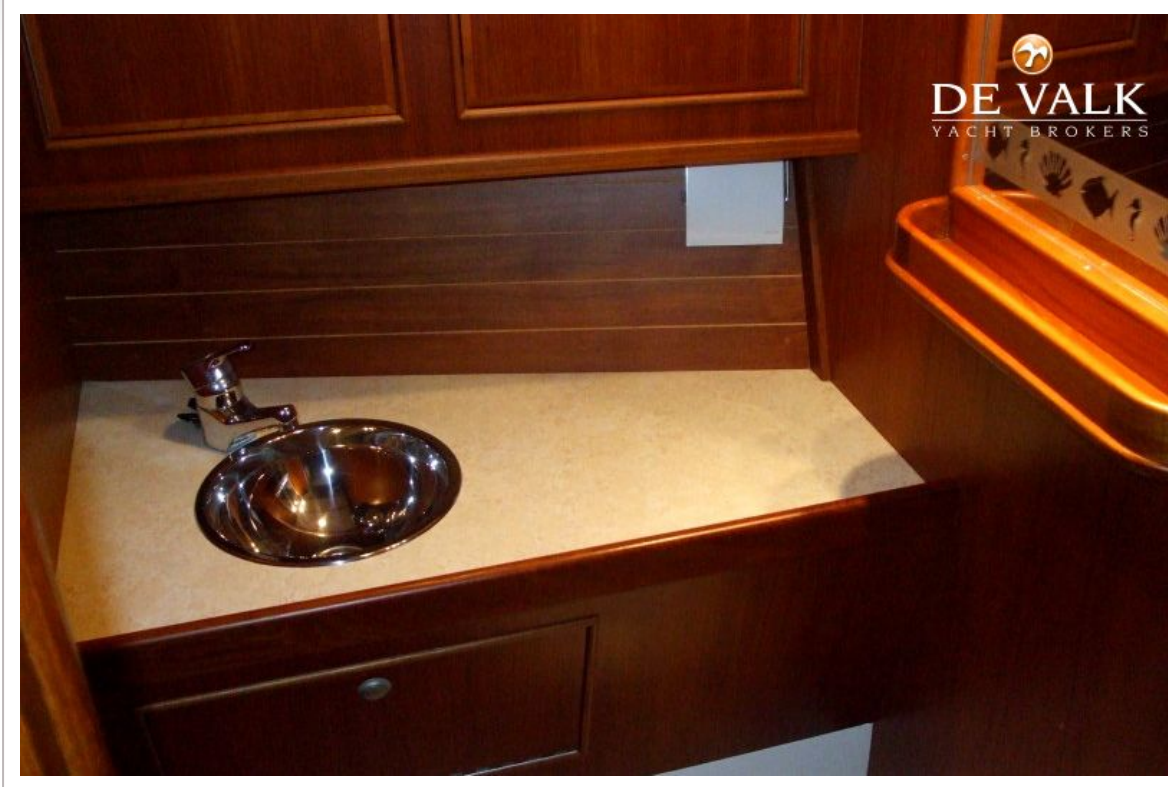
# VICTOIRE 1270



# VICTOIRE 1270

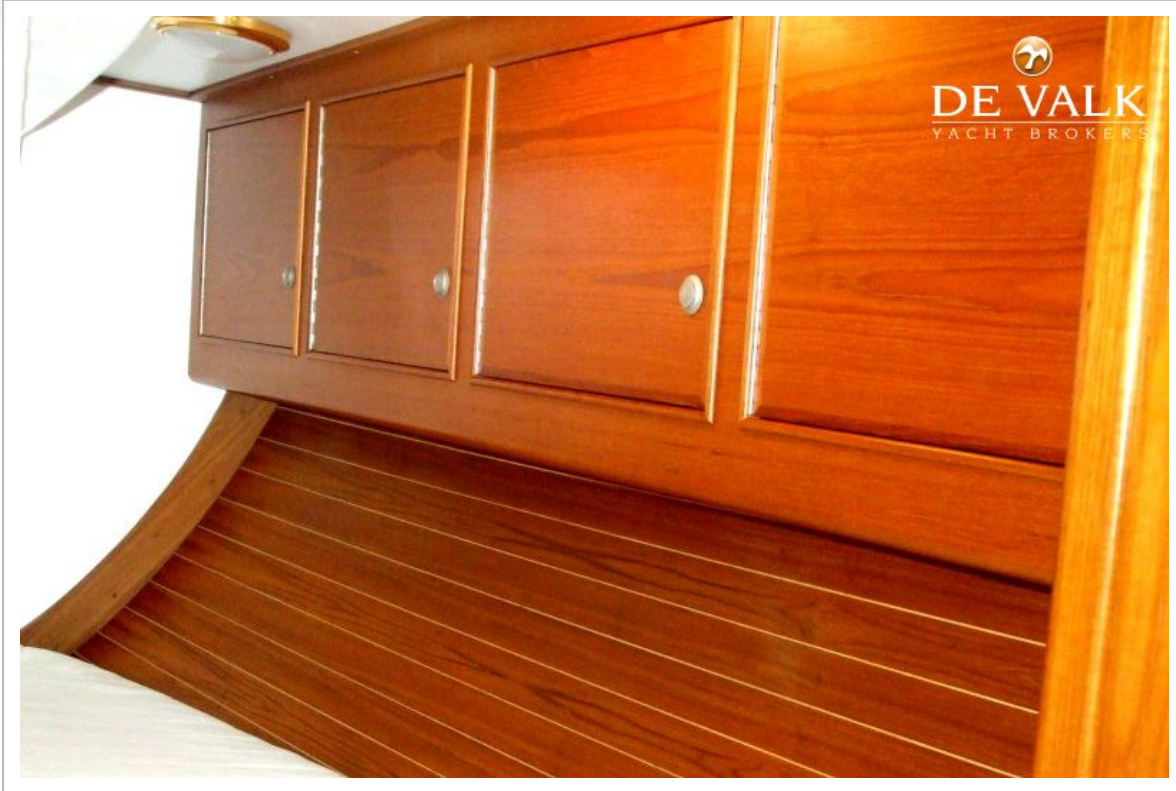


# VICTOIRE 1270

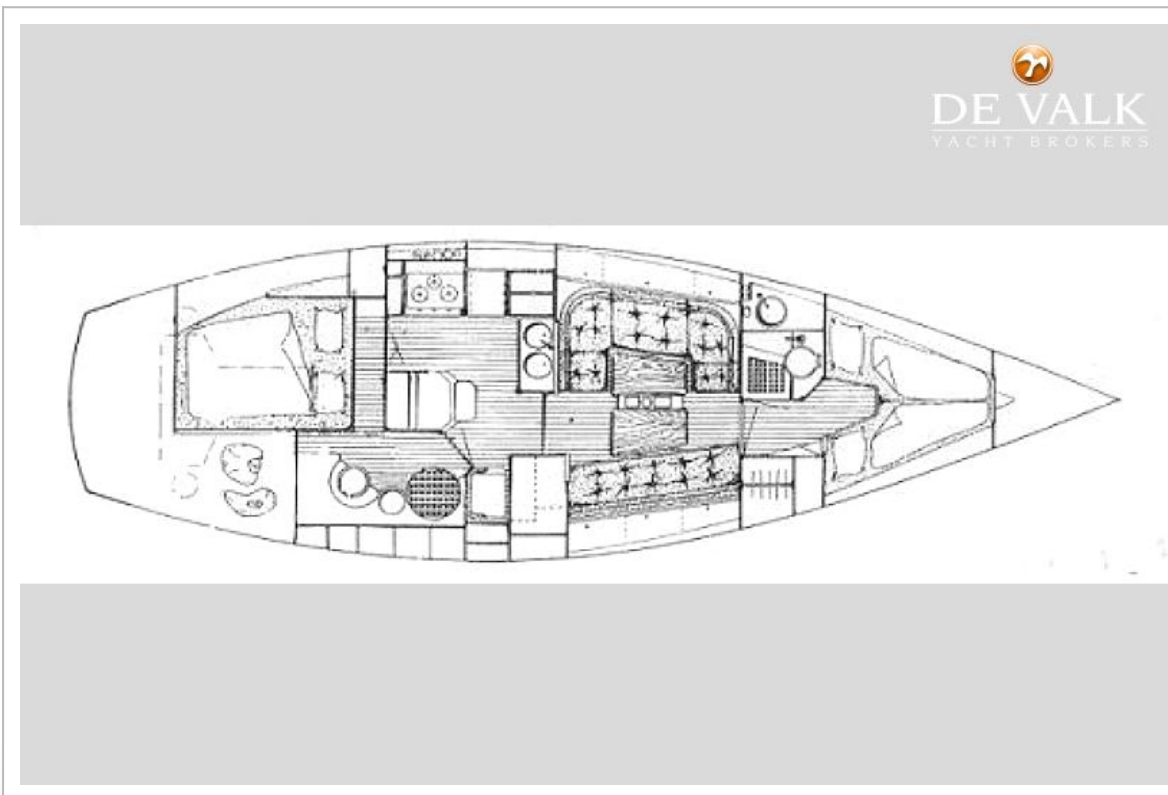
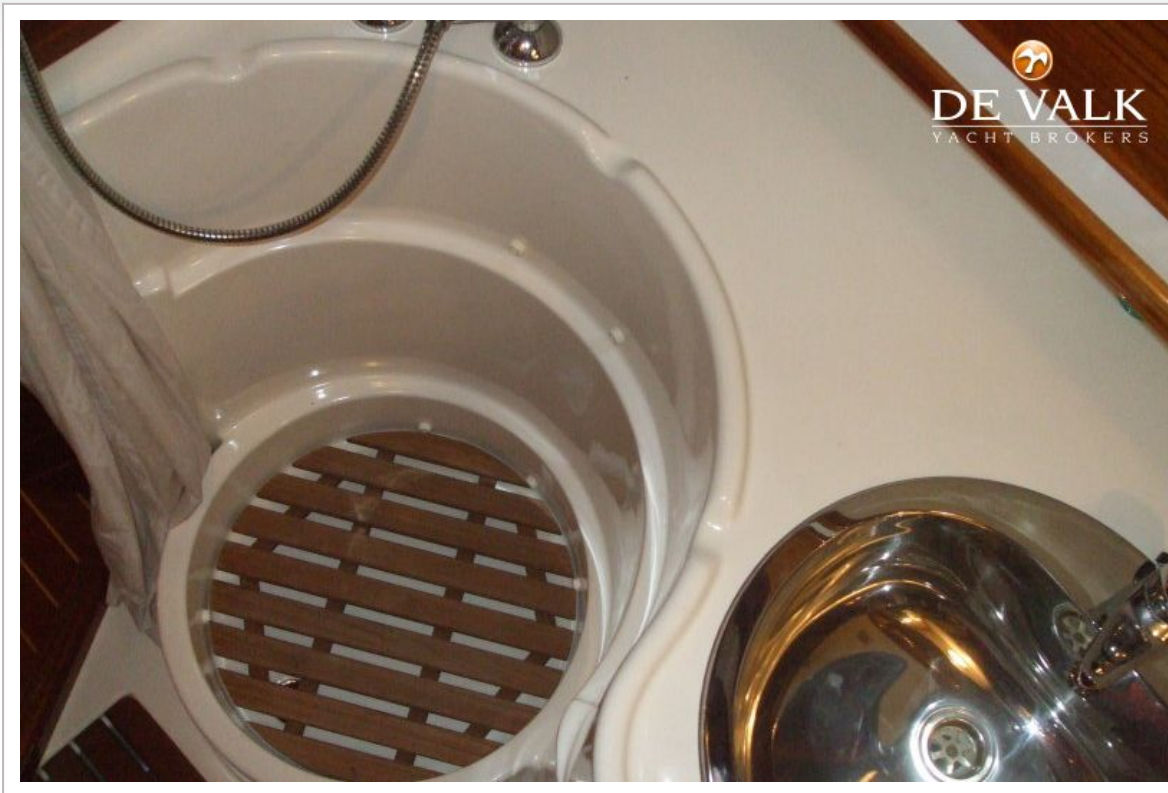




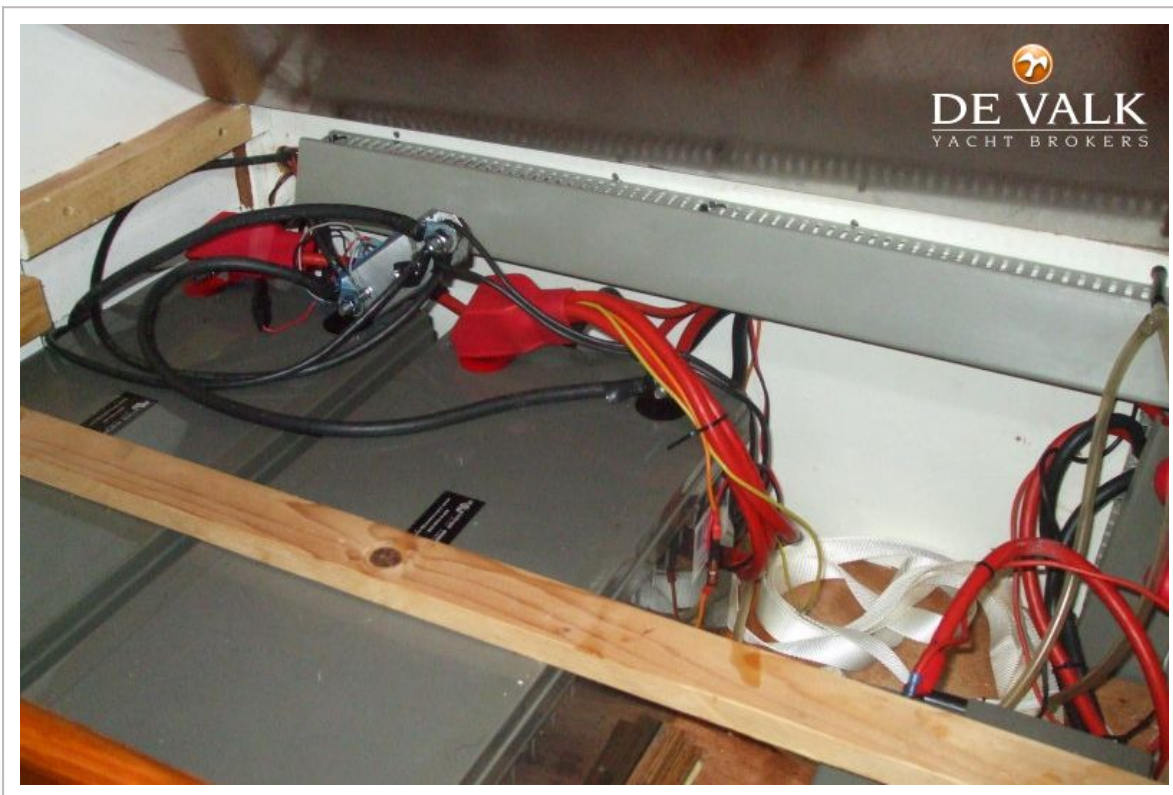
# VICTOIRE 1270



# VICTOIRE 1270



# VICTOIRE 1270



# VICTOIRE 1270

