



DE VALK  
YACHT BROKERS



## DUFOUR 40 PERFORMANCE



DE VALK  
YACHT BROKERS

## KOMMENTARE DES MAKLERS

Elegant in the way the bow splits the water surface, her refined hull lines, the wide beam especially in the aft sections, a subtle mixture of elements to meet the standards of blue water sailing with only a small crew on board.

*Stef Struijk*

## TECHNISCHE DATEN

<b>Maße</b>	12.32 x 3.90 x 2.10 (m)	<b>Werft</b>	Dufour
<b>Baujahr</b>	2003	<b>Kabinen</b>	3
<b>Material</b>	GFK	<b>Kojen</b>	7
<b>Motor(en)</b>	1 x Volvo Penta MD2040 diesel	<b>PS/kW</b>	40.00 (PS), 29.40 (kW)
<b>Verkaufspreis</b>	verkauft (MwSt. )	<b>Liegeplatz</b>	beim Verkaufsbüro

## KONTAKT

<b>Verkaufsbüro</b>	De Valk Sint Annaland	<b>Telefon</b>	+31 166 601 000
<b>Adresse</b>	Koelhuisweg 4 4697 RM Sint Annaland The Netherlands	<b>E-Mail</b>	sintannaland@devalk.nl

## HAFTUNGSAUSSCHLUSS

Diese Angaben erfolgen nach bestem Wissen, können jedoch nicht garantiert werden.



# DUFOUR 40 PERFORMANCE

## ALLGEMEIN

<b>Modell</b>	DUFOUR 40 PERFORMANCE
<b>Typ</b>	Segelyacht
<b>Rumpflänge (m)</b>	12,32
<b>Wasserlinienlänge (m)</b>	11,99
<b>Breite (m)</b>	3,90
<b>Tiefgang (m)</b>	2,10
<b>Durchfahrtshöhe (m)</b>	18,50
<b>Stehhöhe (m)</b>	1,99
<b>Baujahr</b>	2003
<b>Werft</b>	Dufour
<b>Land</b>	Frankreich
<b>Entwerfer</b>	Umberto Felci en Patrick Roséo
<b>Gewicht (t)</b>	7,9
<b>Ballast (Ton)</b>	Blei 2,815
<b>CE Norm</b>	A
<b>Rumpfmateral</b>	GFK
<b>Rumpffarbe</b>	Weiß
<b>Rumpfform</b>	Rundspant
<b>Art Kiel</b>	Flossen Kiel
<b>Material Aufbauten</b>	GFK
<b>Deckmaterial</b>	GFK
<b>Deck Finish</b>	Teak
<b>Deck Finish Aufbauten</b>	Antirutsch Belag
<b>Pflicht Bedeckung</b>	Teak
<b>Antifouling (Jahr)</b>	2014
<b>Fenster Einfassung</b>	Aluminium
<b>Fenster Material</b>	Perspex
<b>Decks Luke</b>	3
<b>Bullauge</b>	2
<b>Treibstofftank (Liter)</b>	Edelstahl 160



Füllstandsanzeige (Treibstofftank)	ja
Trinkwassertank (Liter)	Kunststoff 320
Fäkaelien Tank (Liter)	Kunststoff 2 x 20 ltr
Fäkaelien Tankablauf	Deck Verbindung
Radsteuerung	Kabelsteuerung
Not-Pinne	ja

## UNTERKUNFT

Kabinen	3
Kojen	7
Innen	Mahagoni
Fussboden	Teak und Holly
Standhöhe Salon (m)	1,99
Heizung	Diesel Heißluft Ebespacher
Kartentisch	ja
Kombüse	ja
Arbeitsfläche	Corian
Spülbecken	Edelstahl Double
Ofen	ja
Kuhlschrank	Frigoboat
Warmwasser System	220V + Motor
Wasserdruck System	elektrisch
Hand und/oder Fusspumpe	Sweet water
Eignerkabine	Doppelbett
Länge Bett (m)	2,30
Kleiderschrank	Regale und hängend
Badezimmer	en suite
Toilet	en suite
Toilette System	handbetrieb
Handwaschbecken	im Badezimmer
Dusche	ja



# DUFOUR 40 PERFORMANCE

<b>Gästekabine 1</b>	Doppelbett
<b>Länge Bett (m)</b>	1,94
<b>Kleiderschrank</b>	Regale und hängend
<b>Badezimmer</b>	gemeinsam
<b>Toilette</b>	gemeinsam
<b>Toilette System</b>	handbetrieb
<b>Handwaschbecken</b>	im Badezimmer
<b>Dusche</b>	gemeinsam
<b>Gästekabine 2</b>	Doppelbett
<b>Länge Bett (m)</b>	1,94
<b>Kleiderschrank</b>	Regale und hängend

## MASCHINEN

<b>Motoranzahl</b>	1
<b>Marke</b>	Volvo Penta
<b>Typ</b>	MD2040
<b>PS</b>	40,00
<b>kW</b>	29,40
<b>Kraftstoffart</b>	Diesel
<b>Installiert im Jahr</b>	2003
<b>Höchstgeschwindigkeit (Kn)</b>	8
<b>Marschgeschwindigkeit (Kn)</b>	6
<b>Motorstunden</b>	720
<b>Antrieb</b>	Saildrive
<b>Propeller Typ</b>	fest
<b>Propellerblätter</b>	2
<b>Elektrische Bilgenpumpe</b>	ja
<b>Starterbatterie</b>	1
<b>Versorgungsbatterie</b>	2
<b>Batterie Ladegerät</b>	Christel 115/230
<b>Landstrom</b>	mit Kabel



Weitere Info

Spare new foulding two bladed propeller

## NAVIGATION

Kompass

Plastimo

Tiefenanziege

Ramarine ST60

Logge

Raymarine ST 60, Double

Windlupe anzeige

Raymarine ST60, double

Tochter anzeige

Raymarine ST60 at charttable

UKW

Icom IC-M601, at charttable

Autopilot

Raymarine ST6001+

GPS

Furuno

Radar/GPS/Plotter

Raymarine RL80C, at charttable

Navtex

ICS Nav6

## AUSRÜSTUNG

Spritzverdek

2014

Badeplattform

ja

Badeleiter

Edelstahl

Anker

ja

Ankerwinde

elektrisch Quick

Davits bedienung

Removable

See Reling

Draht/Seil

Rettungsinsel

6 pers, needs inspection

Fenderkissen

ja

Festmacher

ja

Radio-CD Spieler

VDO

Lautsprecher im Pflicht

ja

Lautsprecher im Salon

ja

Feuerloscher

ja



## RIGG

Rig	Sloop
Stehendes Gut	Draatseil
Marke Mast	Sparcraft
Material Mast	Aluminium
Salings	2 pair
Großsegel	Kemp 2012
Großsegel-Persenning	2014
Hohes Aspekt	Sailstore 2014
Genua	Kemp 2012
Genua-Persenning	2014
Spi	ja
Reff Vorrichtung	Reffleinen
Achterstag Spanner	mechanisch
Baumniederhohler	Gasdruckfeder
Primare Schot Winschen	2x Harken ST 48
Fall Winschen	2x Harken ST 44
Spi-Baum	Aluminium



# DUFOUR 40 PERFORMANCE





# DUFOUR 40 PERFORMANCE



# DUFOUR 40 PERFORMANCE





# DUFOUR 40 PERFORMANCE





# DUFOUR 40 PERFORMANCE



# DUFOUR 40 PERFORMANCE



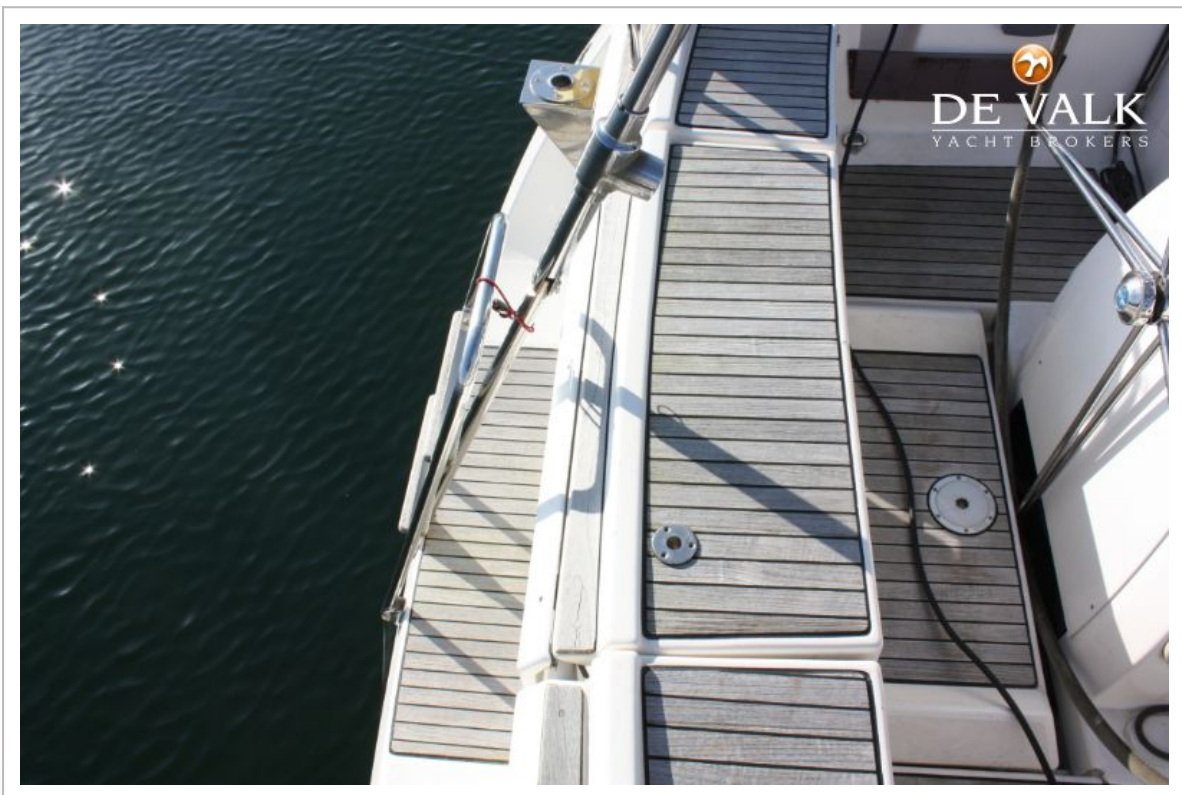


# DUFOUR 40 PERFORMANCE





# DUFOUR 40 PERFORMANCE



# DUFOUR 40 PERFORMANCE





# DUFOUR 40 PERFORMANCE

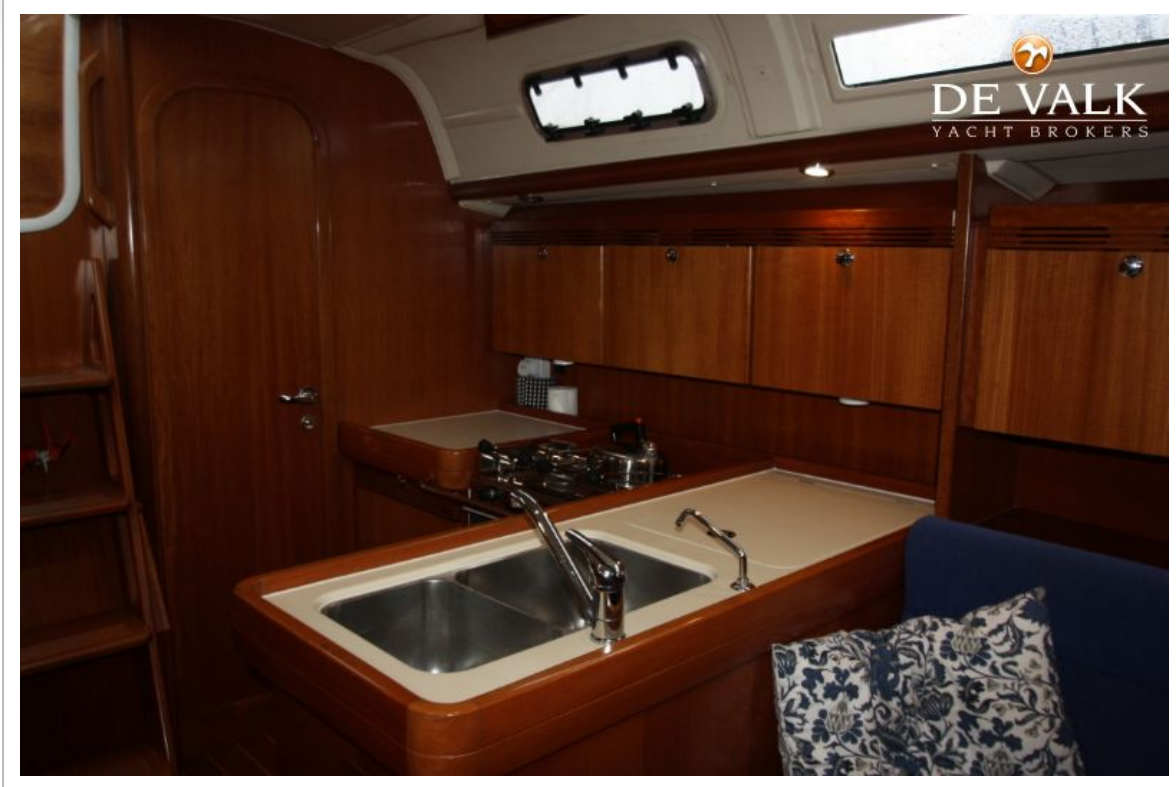


# DUFOUR 40 PERFORMANCE





# DUFOUR 40 PERFORMANCE



# DUFOUR 40 PERFORMANCE



# DUFOUR 40 PERFORMANCE

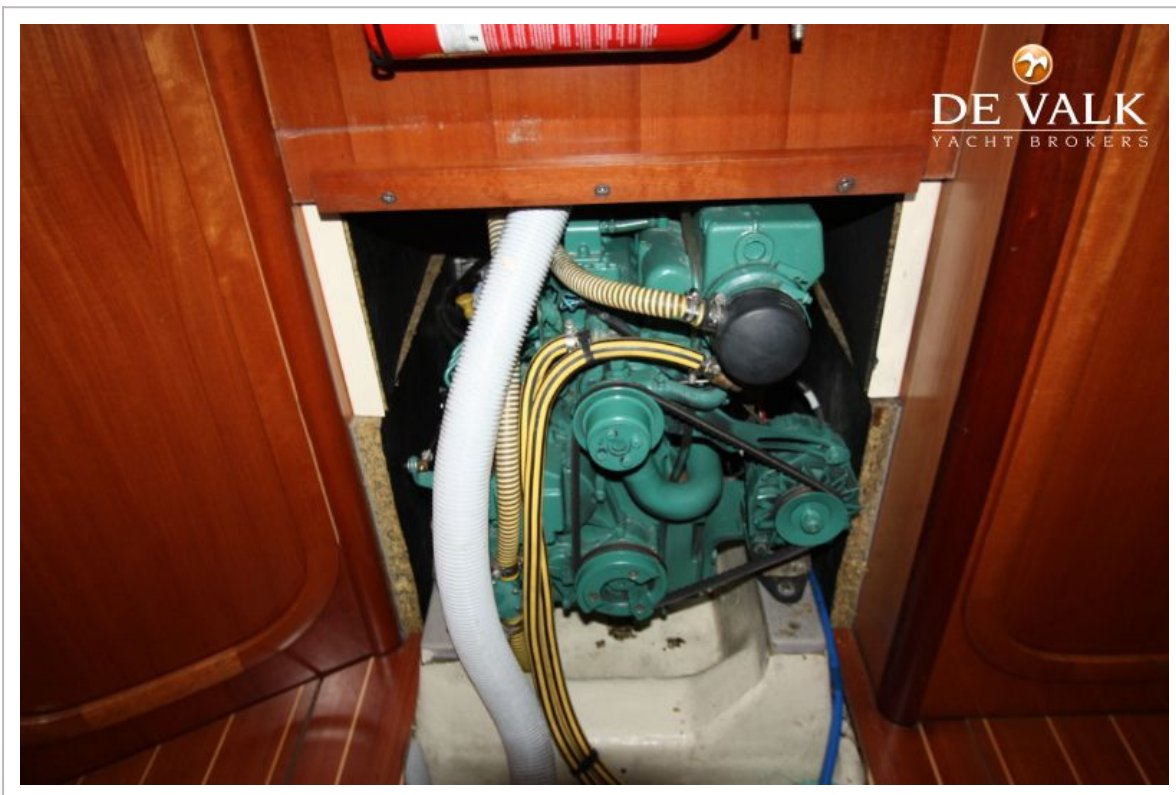




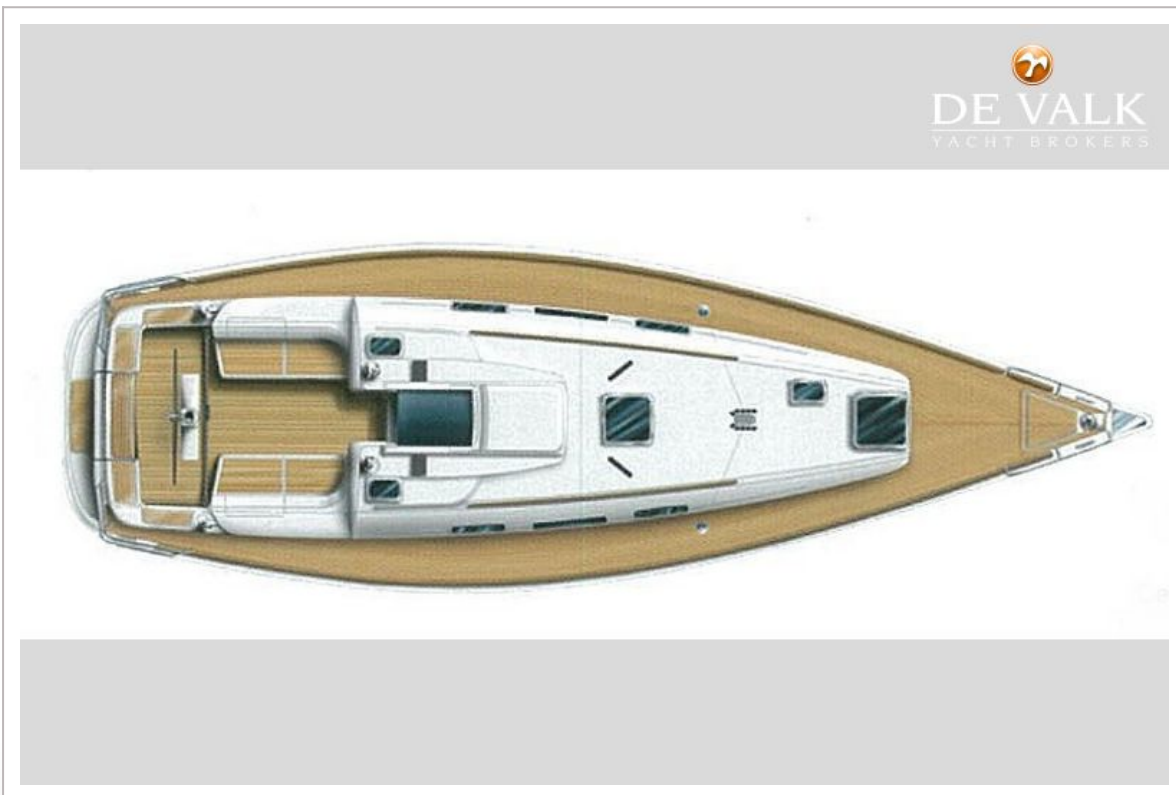
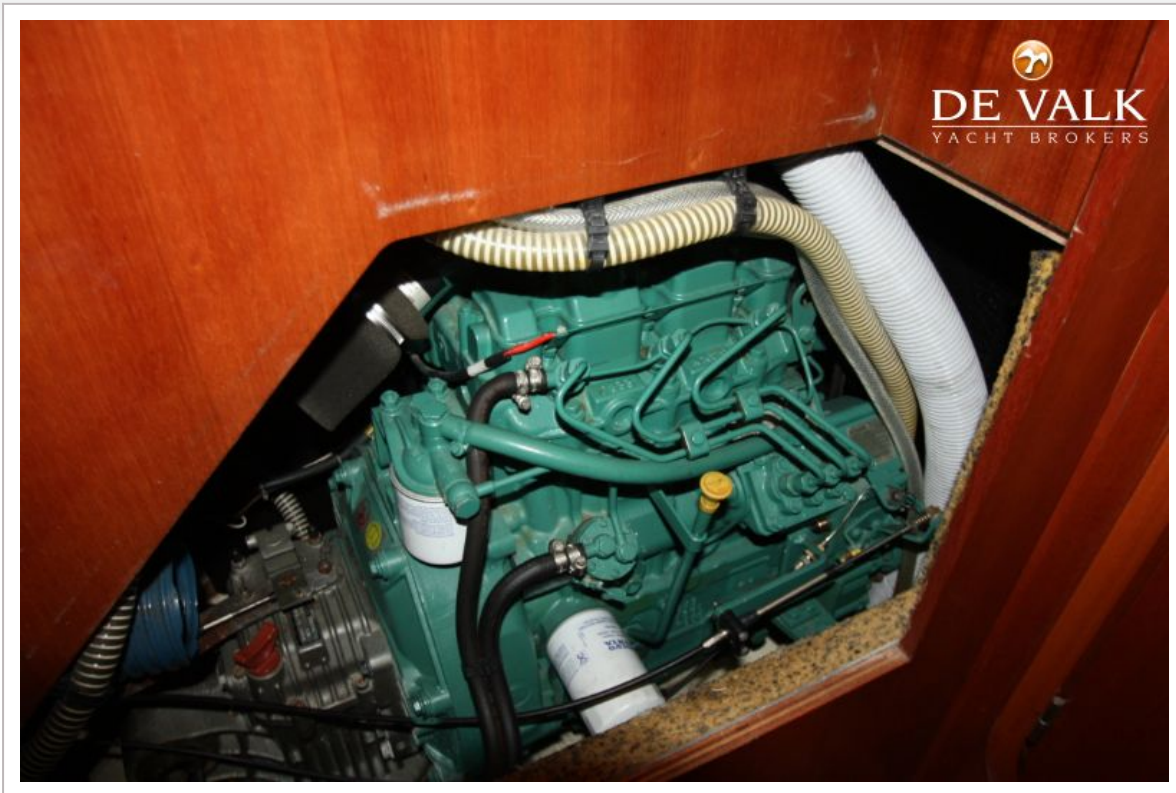
# DUFOUR 40 PERFORMANCE



# DUFOUR 40 PERFORMANCE



# DUFOUR 40 PERFORMANCE





# DUFOUR 40 PERFORMANCE

  
DE VALK  
YACHT BROKERS

