



DE VALK
YACHT BROKERS



NAJAD 343



DE VALK
YACHT BROKERS

KOMMENTARE DES MAKLERS

Charming Najad 343, ideal for a comfortable stay on board due to the spacious aft cabin and kitchen. The salon has a neat interior and is very accessible due to its headroom of 1.95 m. This Najad 343 has a new engine from 2011, well equipped with heating, boiler, fridge, electric windlass, autopilot, etc. The Najad range is for the sailor who appreciates quality in construction and reliability. The 343 offers sufficient space and comfort under the decks with a beautiful center cockpit for safe touring.

Jochem Heijermans

TECHNISCHE DATEN

Maße	10.20 x 3.33 x 1.65 (m)	Werft	Najad Yachts of Sweden
Baujahr	1985	Kabinen	2
Material	GFK	Kojen	6
Motor(en)	1 x Volvo Penta D2-40 diesel	PS/kW	39 (PS), 28.67 (kW)
Verkaufspreis	verkauft (MwSt.)	Liegeplatz	beim Verkaufsbüro

KONTAKT

Verkaufsbüro	De Valk Sint Annaland	Telefon	+31 166 601 000
Adresse	Koelhuisweg 4 4697 RM Sint Annaland The Netherlands	E-Mail	sintannaland@devalk.nl

HAFTUNGSAUSSCHLUSS

Diese Angaben erfolgen nach bestem Wissen, können jedoch nicht garantiert werden.



ALLGEMEIN

Modell	NAJAD 343
Typ	Segelyacht
Rumpflänge (m)	10,20
Breite (m)	3,33
Tiefgang (m)	1,65
Durchfahrtshöhe (m)	14,50
Stehhöhe (m)	1,95
Baujahr	1985
Werft	Najad Yachts of Sweden
Land	Schweden
Entwerfer	German Frers
Gewicht (t)	6
CE Norm	NA
Rumpfmateriale	GFK
Rumpffarbe	gebrochenes Weiß With red line
Rumpfform	Rundspant
Art Kiel	Flossen Kiel
Material Aufbauten	GFK
Stossliste	Holz
Deckmaterial	GFK
Deck Finish	Antirutsch Belag
Deck Finish Aufbauten	Teak
Pflicht Bedeckung	Teak
Antifouling (Jahr)	2019
Fenster Einfassung	Aluminium
Fenster Material	Perspex
Decksluke	Gebo (2007)
Bullauge	Aluminium
Treibstofftank (Liter)	Edelstahl 120
Füllstandsanzeige (Treibstofftank)	VDO



Trinkwassertank (Liter)	Edelstahl 200
Füllstandsanzeige (Trinkwasser)	VDO
Fäkaelien Tank (Liter)	Edelstahl
Fäkaelien Tankablauf	Pumpe
Radsteuerung	Kabelsteuerung
Aussen Steuerung	Kabelsteuerung
Not-Pinne	ja
Weitere Info Rumpf	Originalgelcoat

UNTERKUNFT

Kabinen	2
Kojen	6
Innen	Mahagoni
Fussboden	Teppich
Achterdeck	ja
Salon	ja
Standhöhe Salon (m)	1,95
Heizung	Diesel Heißluft Aldic 0-41D
Navigation Zenter	ja
Kartentisch	ja
Achterkabine	ja
Dinette	ja
Kombüse	ja
Arbeitsfläche	Holz
Spülbecken	Edelstahl Dubbel
Herd	Gas 2 burner
Ofen	Optimus
Kuhlschrank	ja
Warmwasser System	220V + Motor Isotherm 22l
Wasserdruck System	elektrisch
Hand und/oder Fusspumpe	ja



Eignerkabine	Doppelbett Aft
Länge Bett (m)	2,30 x 2,00
Kleiderschrank	Regale
Badezimmer	gemeinsam
Toilet	gemeinsam
Toilette System	handbetrieb
Handwaschbecken	im Badezimmer
Dusche	gemeinsam
Gästekabine 1	V-Bett Forward
Länge Bett (m)	2 x 2,00 x 0,60
Kleiderschrank	hängend/Schublad/Regale

MASCHINEN

Motoranzahl	1
Marke	Volvo Penta
Typ	D2-40
PS	39,00
kW	28,67
Kraftstoffart	Diesel
Installiert im Jahr	2011
Höchstgeschwindigkeit (Kn)	7,5
Kühlungssystem Motor	indirekte Wärmetauscher
Antrieb	Schraubenwelle
Saildrive Dichtung	ja
Motor bedienung	Seilzug Kabel
Gewende getriebe	mechanisch
Exhaust	wassergekühlt
Propeller Typ	umkehrbar
Propellerblätter	3
Hand Bilgenpumpe	ja
Elektrische Anlage	12V & 230V



Starterbatterie	2017
Versorgungsbatterie	2 x Mastervolt 140 Ah
Batterie Monitor	Mastervolt
Batterie Ladegerat	Mastervolt 12/35 (2009)
Dioden-Batterie-Koppler	Mastervolt
Landstrom	mit Kabel
Weitere Info	Mastervolt 12V/90A alternator 2013

NAVIGATION

Kompass	Sestrel
Elektrisches Kompas	In autopilot
Tiefenanziege	Autohelm ST 50
Logge	Raymarine ST60
Windlupe anzeige	Autohelm ST50
UKW	Furuno HS - 2721
Autopilot	Raymarine ST6002
GPS	Furuno GP-32
Plotter	Garmin (2010)

AUSRÜSTUNG

Feste Fenster	ja
Spritzverdek mit Griffbügel	2008
Winterplane	ganzes Boot 2008
Cockpit Tisch	ja
Badeleiter	Edelstahl
Bugtreppe	Edelstahl
Heckdusche	warm + kalt
Anker	Bruce
Ankerkette	ja
Ankerwinde	elektrisch
Gangspill	ja



See Reling	Draht/Seil
Zupackenschiene (aufbauen)	Holz
Heckkorb	ja
Bugkorb	ja
Fenderkissen	ja
Festmacher	ja
Radio-CD Spieler	Kenwood
Lautsprecher im Pflicht	ja
Lautsprecher im Salon	ja
Uhr - Barometer	ja
Feuerloscher	2018

RIGG

Rig	Sloop
Stehendes Gut	Drahtseil (2018)
Marke Mast	Seldén
Material Mast	Aluminium
Salings	1 Satz
Großsegel-Persenning	ja
Durchelatted großsegel	Beilken (2010)
Fock	ja
Genua	Pinksails (2018)
Kutter Rollreffanlage	Furlex
Gennaker	ja
Reff Vorrichtung	Reffleinen
Achterstag Spanner	mechanisch Hasselfors
Baumniederhohler	mechanisch Rodkicker
Genua Schotwischen	Andersen 46ST
Fall Wischen	Meissner 2 x 16 + 1 x 8
Reff Wunsch	1x
Spi-Baum	Aluminium Telescopic



Weitere Info

Genuaseilen 2018

Weitere Info

Spanschraube Schutzhule (2018)



NAJAD 343



NAJAD 343



NAJAD 343



NAJAD 343



NAJAD 343



NAJAD 343



NAJAD 343



NAJAD 343



NAJAD 343



NAJAD 343



NAJAD 343

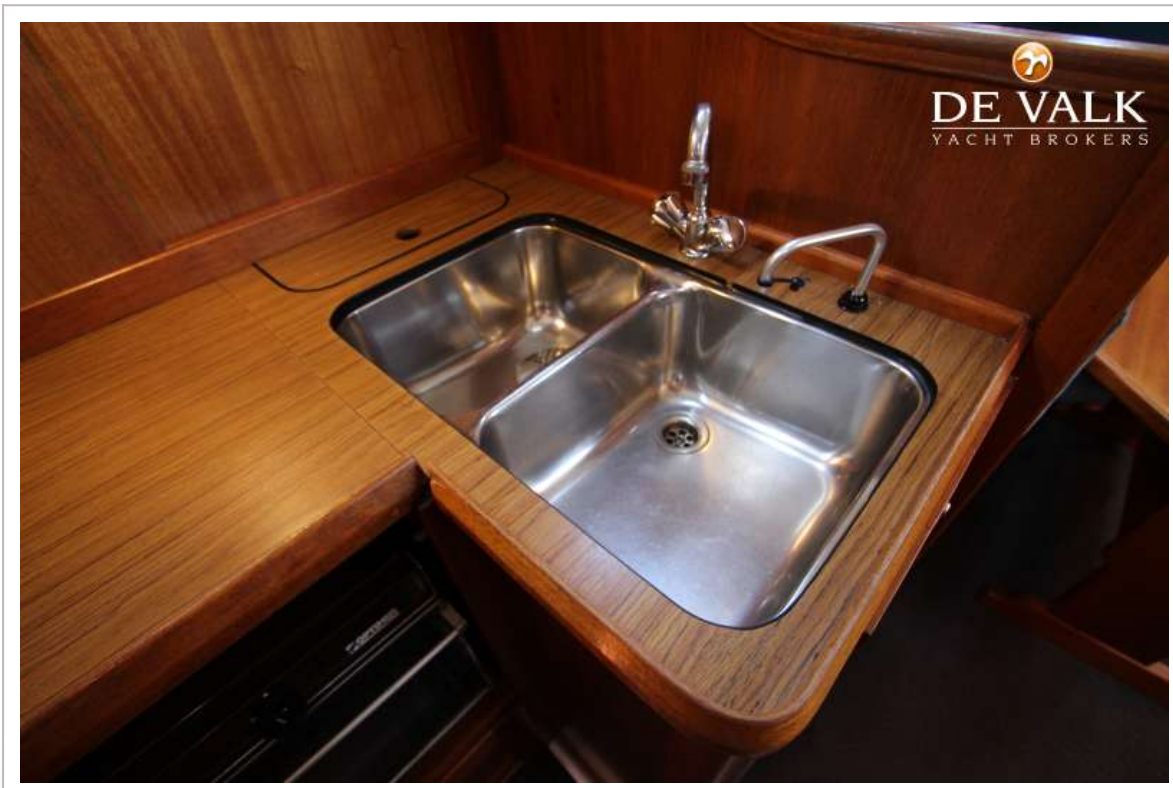


NAJAD 343

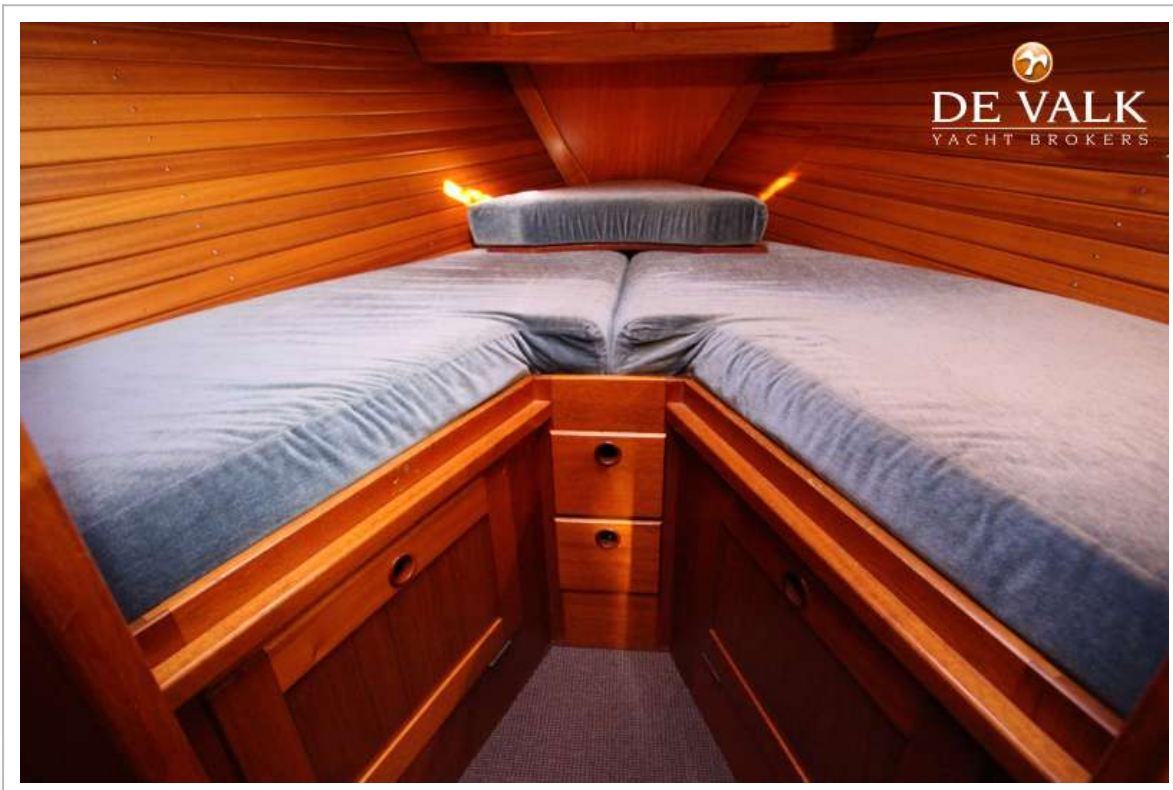


NAJAD 343

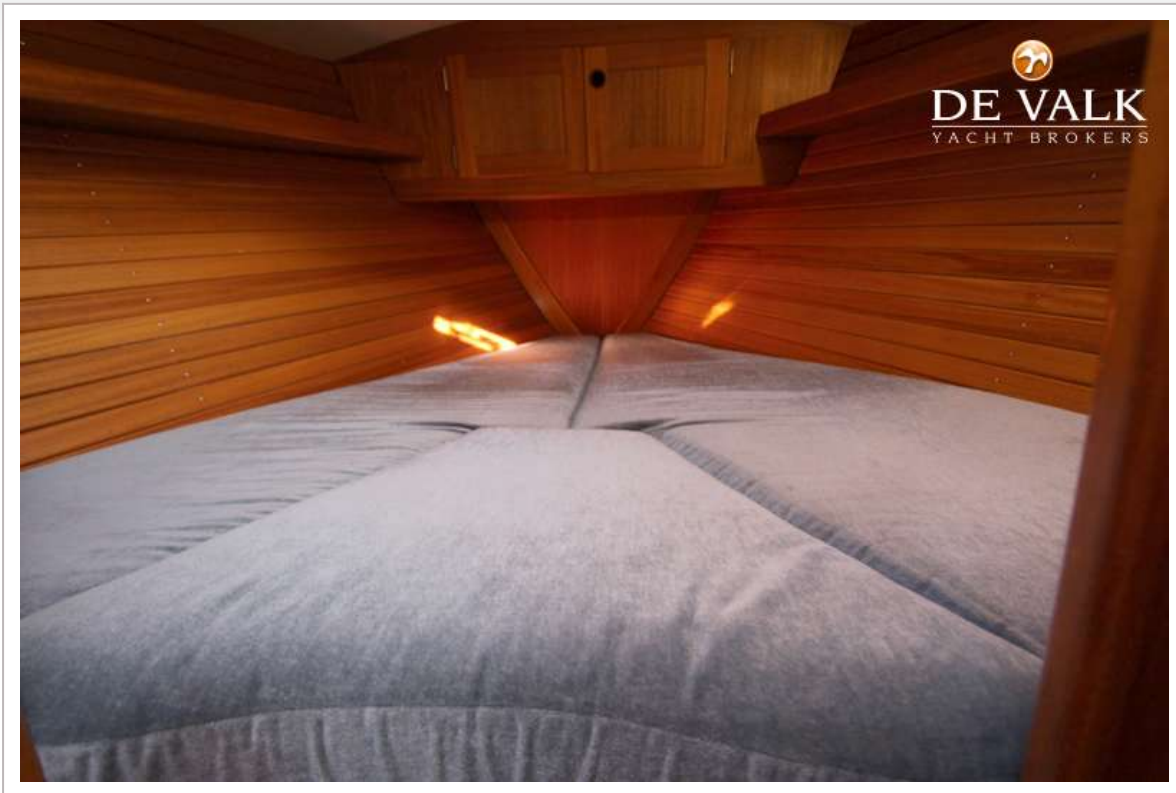


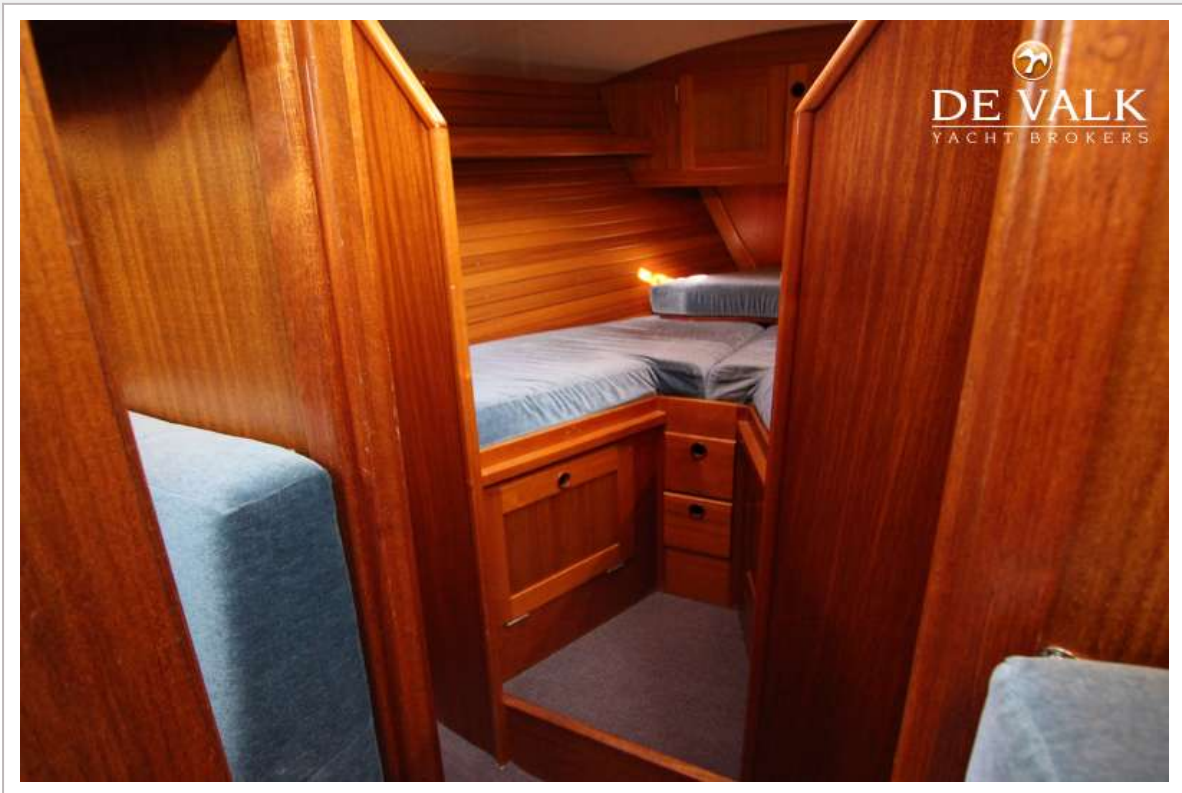


NAJAD 343



NAJAD 343





NAJAD 343

