



DE VALK  
YACHT BROKERS



## HALVORSEN 32 GOURMET CRUISER



DE VALK  
YACHT BROKERS

# HALVORSEN 32 GOURMET CRUISER

## KOMMENTARE DES MAKLERS

Halvorsen have been designing and building boats since decades and the 32 Sedan harks back to a more traditional era concentrating on an elegant no nonsense approach to comfort and practical design. She will give you a cruise speed of around 10 knots and take you to sea in ultimate comfort, and allow precise docking and super stability. Incredible roomy for a yacht at this length, take a special look at the owners cabin!

*Ger Bayens*

## TECHNISCHE DATEN

<b>Maße</b>	10.80 x 3.65 x 1.18 (m)	<b>Werft</b>	Yardway Marine Ltd
<b>Baujahr</b>	2007	<b>Kabinen</b>	1
<b>Material</b>	GFK	<b>Kojen</b>	4
<b>Motor(en)</b>	1 x Cummins 6 BTA M2 B330 diesel	<b>PS/kW</b>	330.00 (PS), 242.55 (kW)
<b>Verkaufspreis</b>	verkauft (MwSt. )	<b>Liegeplatz</b>	elsewhere / nicht im Verkaufsbüro

## KONTAKT

<b>Verkaufsbüro</b>	De Valk Sint Annaland	<b>Telefon</b>	+31 166 601 000
<b>Adresse</b>	Koelhuisweg 4 4697 RM Sint Annaland The Netherlands	<b>E-Mail</b>	sintannaland@devalk.nl

## HAFTUNGSAUSSCHLUSS

Diese Angaben erfolgen nach bestem Wissen, können jedoch nicht garantiert werden.



# HALVORSEN 32 GOURMET CRUISER

## ALLGEMEIN

<b>Modell</b>	HALVORSEN 32 GOURMET CRUISER
<b>Typ</b>	Motoryacht
<b>Rumpflänge (m)</b>	10,80
<b>Wasserlinienlänge (m)</b>	9,32
<b>Breite (m)</b>	3,65
<b>Tiefgang (m)</b>	1,18
<b>Durchfahrtshöhe (m)</b>	2,80
<b>Baujahr</b>	2007
<b>Werft</b>	Yardway Marine Ltd
<b>Land</b>	Hongkong
<b>Entwerfer</b>	Harvey Halvorsen
<b>Gewicht (t)</b>	9
<b>CE Norm</b>	B
<b>Rumpfmateral</b>	GFK
<b>Rumpffarbe</b>	Weiß
<b>Rumpfform</b>	Deep-V
<b>Material Aufbauten</b>	GFK
<b>Stossliste</b>	Edelstahl
<b>Deckmaterial</b>	GFK
<b>Deck Finish</b>	Antirutsch Belag
<b>Deck Finish Aufbauten</b>	Antirutsch Belag
<b>Pflicht Bedeckung</b>	Teak
<b>Antifouling (Jahr)</b>	2013
<b>Dorado Belufter</b>	2
<b>Fenster Einfassung</b>	Aluminium
<b>Fenster Material</b>	Sicherheitsglas
<b>Decks Luke</b>	Mit Sonne und Mückenhor
<b>Bullauge</b>	Aluminium
<b>Mast legbar</b>	handbetrieb
<b>Treibstofftank (Liter)</b>	Edelstahl 360



# HALVORSEN 32 GOURMET CRUISER

Treibstofftank 2 (Liter)	360
Füllstandsanzeige (Treibstofftank)	ja
Trinkwassertank (Liter)	Edelstahl 340
Füllstandsanzeige (Trinkwasser)	ja
Fäkaelien Tank (Liter)	Kunststoff 90
Fäkaelien Tankablauf	Deck Verbind. + Uw Linie
Radsteuerung	hydraulik
Innerhalb Steuerung	Stuhl ist in der Breite verstellbar

## UNTERKUNFT

Kabinen	1
Kojen	4
Innen	Teak
Fussboden	Teak und Holly
Offenen Cockpit	ja
Ruderhaus/Decksalon	ja
Klima Anlage	Klima mit Ruckzyklus Skipper
Dinette	Mit hoch / niedrig Tisch
Dinette zum umbauen	ja
Tür zum Cockpit	ja
Kombüse	ja
Arbeitsfläche	Corian
Spülbecken	Edelstahl
Herd	elektrisch Princess
Kuhlschrank	mit Tiefkühlfach Isotherm
Gefrier Truhe	ja
Warmwasser System	220V + Motor
Wasserdruck System	elektrisch
Eignerkabine	Französisch Bett
Kleiderschrank	hängend/Schublad/Regale
Badezimmer	en suite Seperate



# HALVORSEN 32 GOURMET CRUISER

Toilet	en suite Seperate
Toilette System	elektrisch
Handwaschbecken	im Badezimmer
Dusche	en suite

## MASCHINEN

Motoranzahl	1
Marke	Cummins
Typ	6 BTA M2 B330
PS	330,00
kW	242,55
Kraftstoffart	Diesel
Installiert im Jahr	2007
Höchstgeschwindigkeit (Kn)	15
Marschgeschwindigkeit (Kn)	10
Motorstunden	260
Kühlungssystem Motor	indirekte Wärmetauscher
Antrieb	Schraubenwelle
Motor bedienung	Seilzug Kabel
Gewende getriebe	hydraulic Hurth
Bugschraube	elektrisch With remote control
Heckschraube	elektrisch With remote control
Propeller Typ	fest
Propellerblätter	4
Material Propellerwelle	Edelstahl
Hand Bilgenpumpe	ja
Elektrische Bilgenpumpe	2x
Elektrische Anlage	12-220V
Generator	Mastervolt whisper 3,5
Starterbatterie	1x 200ah (2012)
Versorgungsbatterie	2x 200ah (2012)



Batterie Ladegerat

Newmar

Landstrom

mit Kabel

Trimklappen

Bennet

## NAVIGATION

Kompass

ja

Elektrisches Kompas

Beim Auto Pilot

Tiefenanziege

Raymarine ST40

Logge

Raymarine ST40 multi display

UKW

Raymarine

Autopilot

Raymarine ST6002

Plotter

Raymarine RC435

## AUSRÜSTUNG

Bimini

Teilweise über den Cockpit

Cockpit Polster

ja

Badeplattform

fest

Badeleiter

Edelstahl

Heck-Tur

ja

Heckdusche

ja

Anker

CQR Pflugschar Stainless

Ankerkette

ja

Ankerwinde

elektrisch

Gangspill

ja

Deckwasche

ja

See Reling

Edelstahl

Zupackenschiene (aufbauten)

Edelstahl

Heckkorb

ja

Rettungsboje

ja

Scheibenwischer

ja

Horn

elektrisch



Fenderkissen	ja
Festmacher	ja
Radio-CD Spieler	Pioneer
DVD Spieler	ja
Uhr - Barometer	ja



# HALVORSEN 32 GOURMET CRUISER





# HALVORSEN 32 GOURMET CRUISER



# HALVORSEN 32 GOURMET CRUISER



# HALVORSEN 32 GOURMET CRUISER



# HALVORSEN 32 GOURMET CRUISER



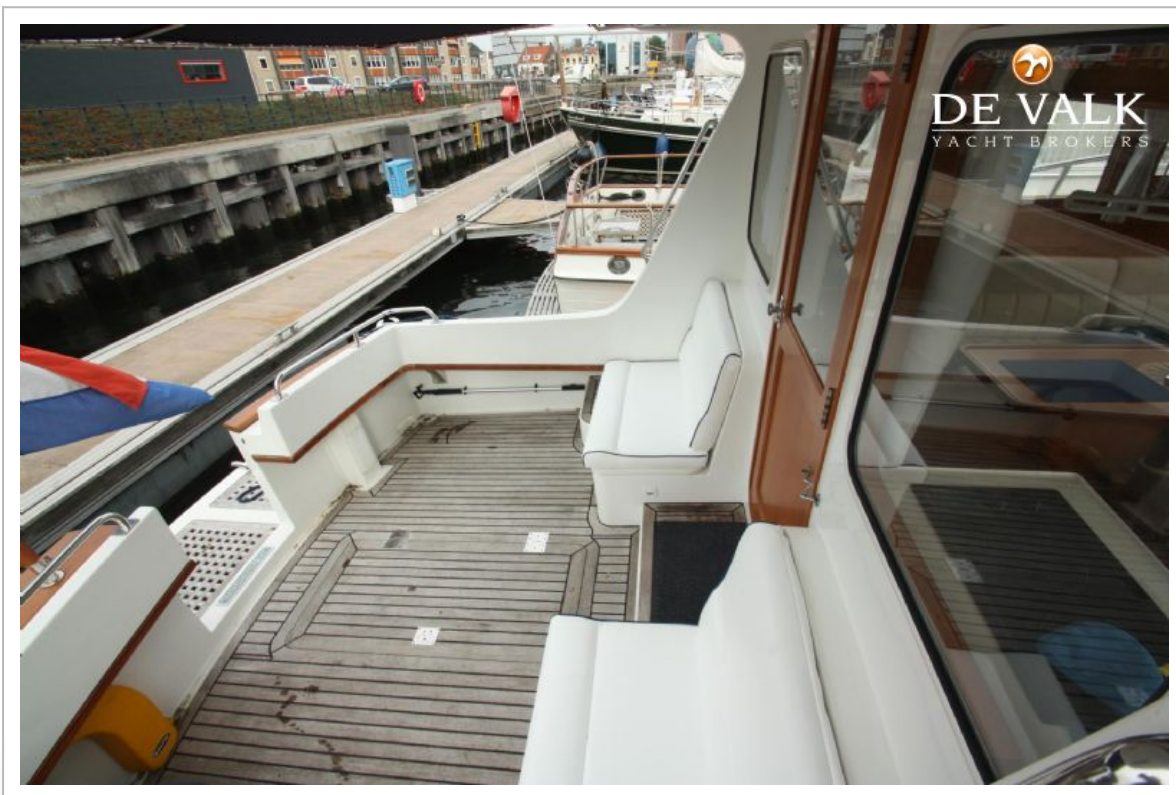
# HALVORSEN 32 GOURMET CRUISER



# HALVORSEN 32 GOURMET CRUISER



# HALVORSEN 32 GOURMET CRUISER

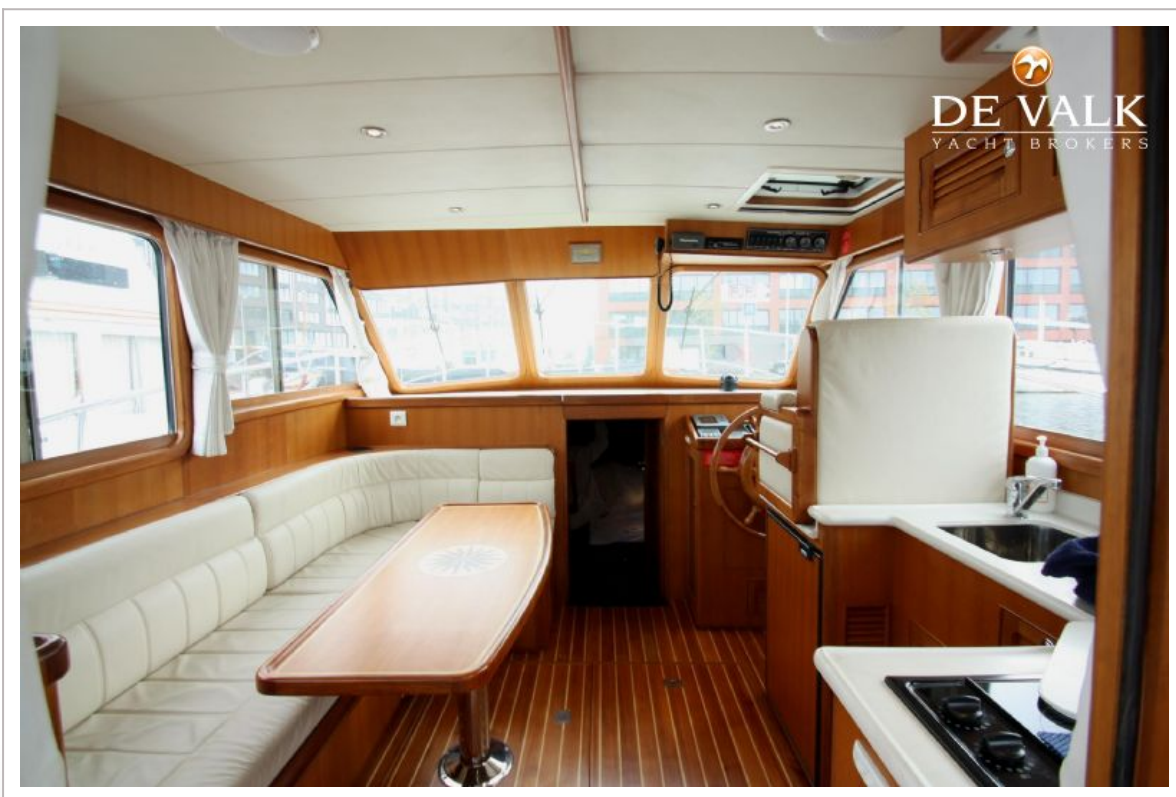


# HALVORSEN 32 GOURMET CRUISER

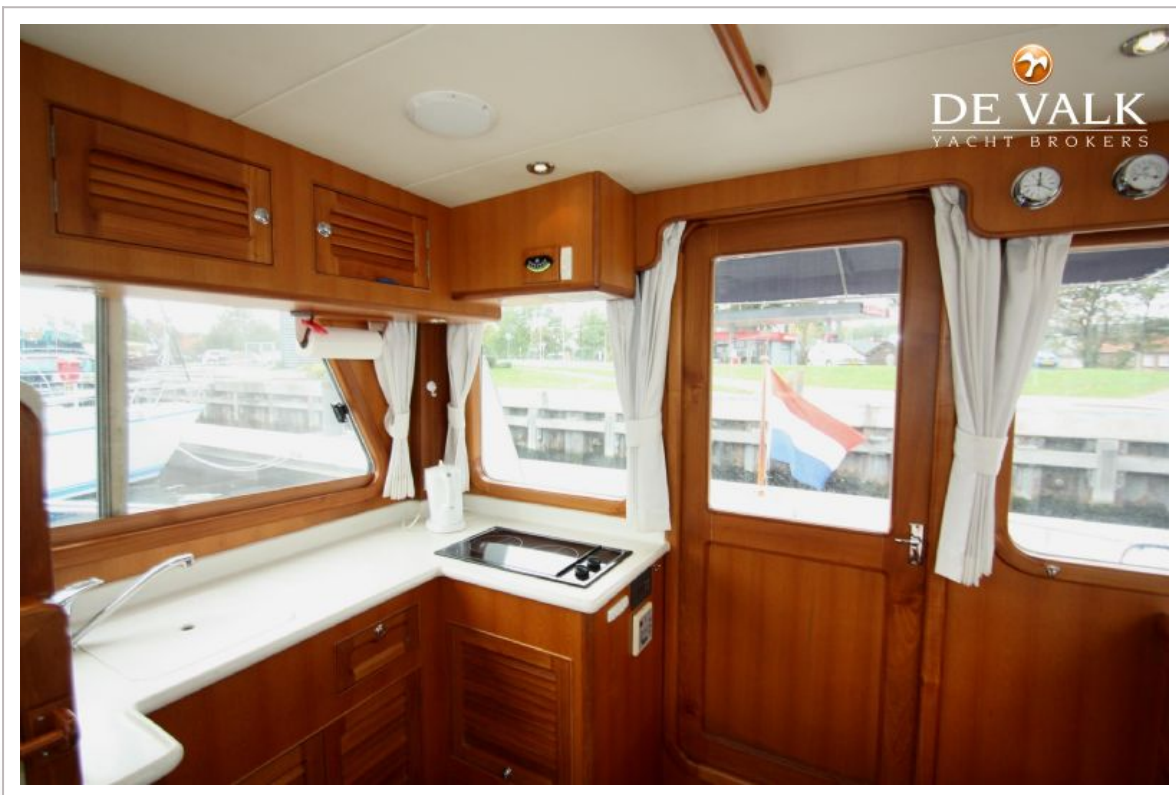




# HALVORSEN 32 GOURMET CRUISER



# HALVORSEN 32 GOURMET CRUISER



# HALVORSEN 32 GOURMET CRUISER



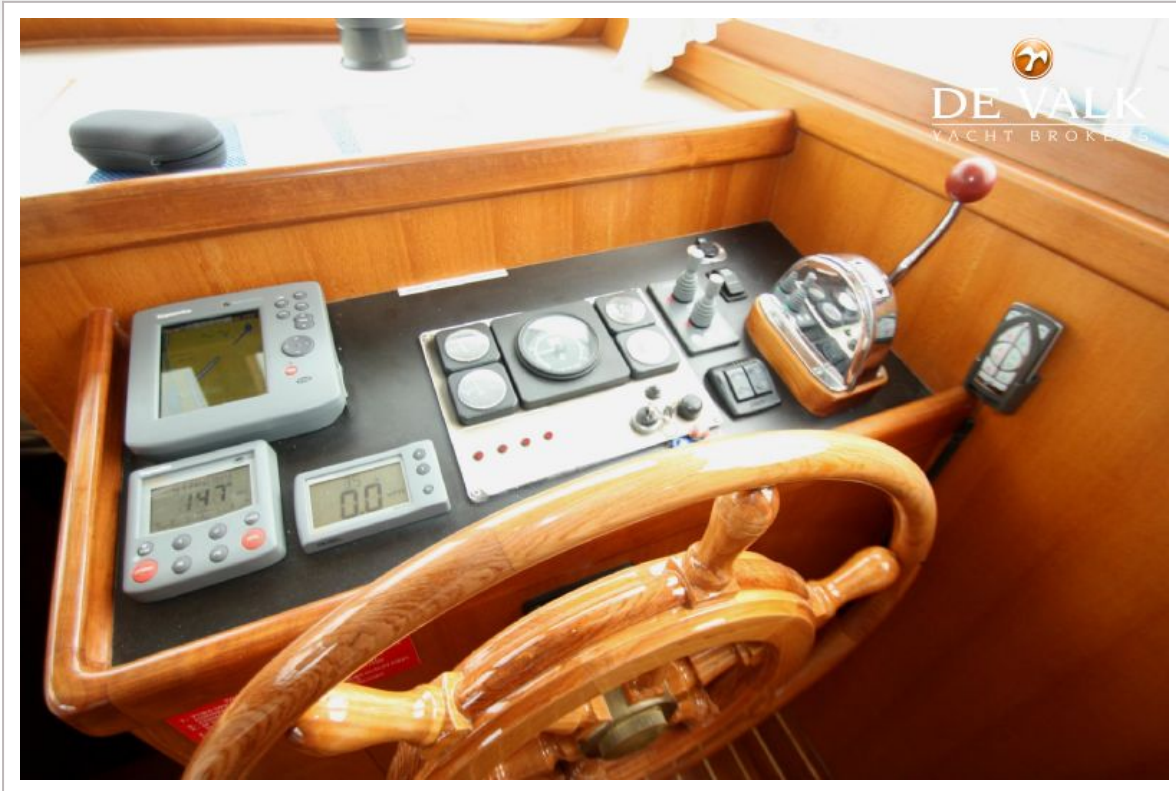
# HALVORSEN 32 GOURMET CRUISER



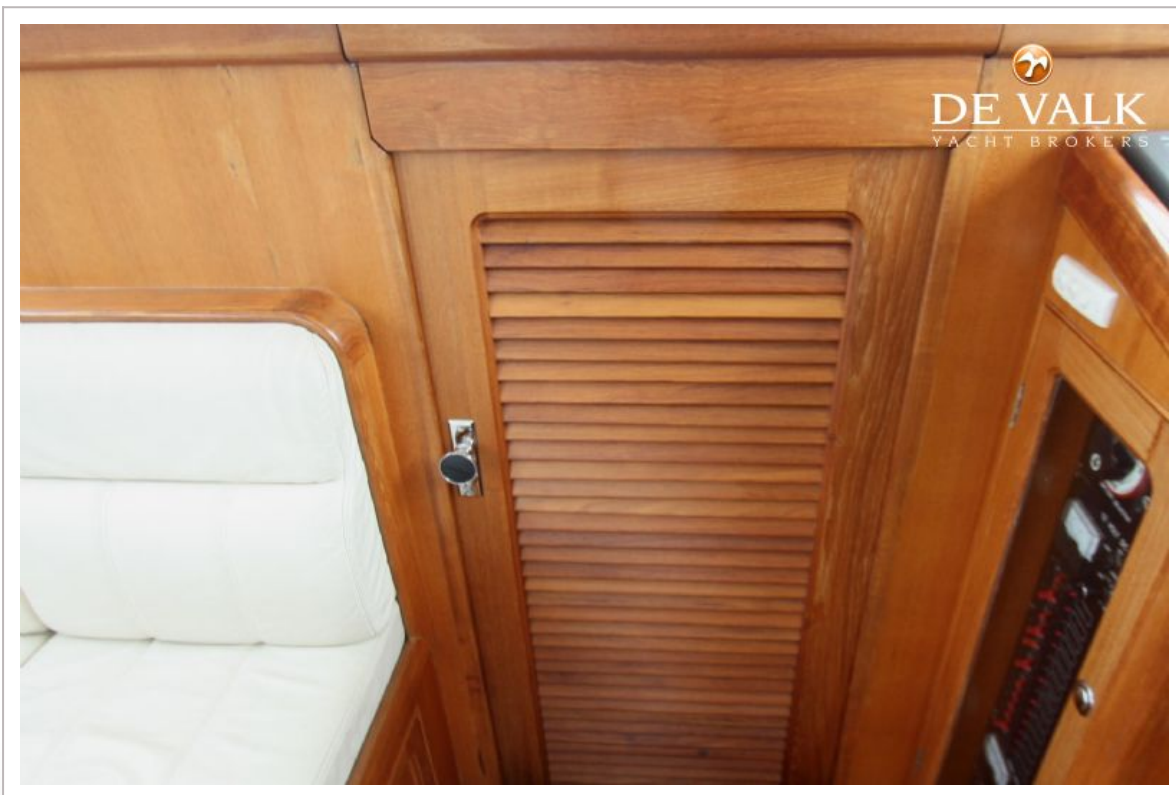
# HALVORSEN 32 GOURMET CRUISER



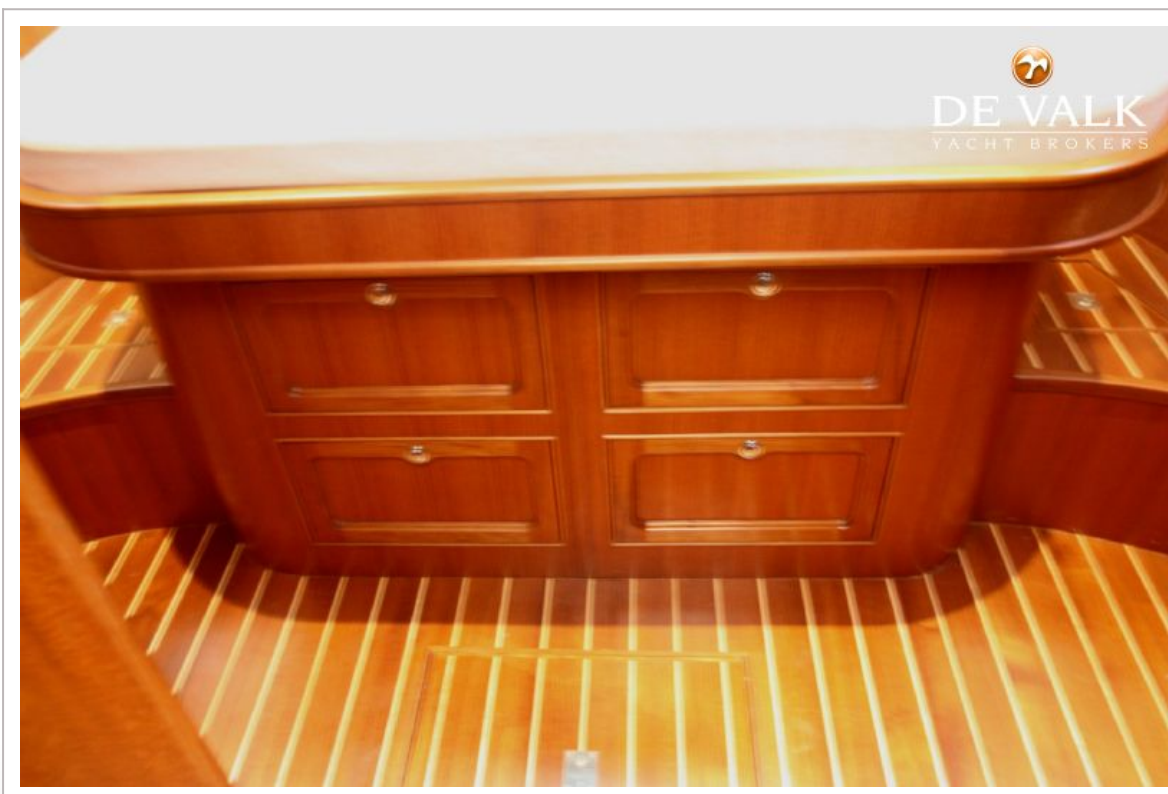
# HALVORSEN 32 GOURMET CRUISER



# HALVORSEN 32 GOURMET CRUISER

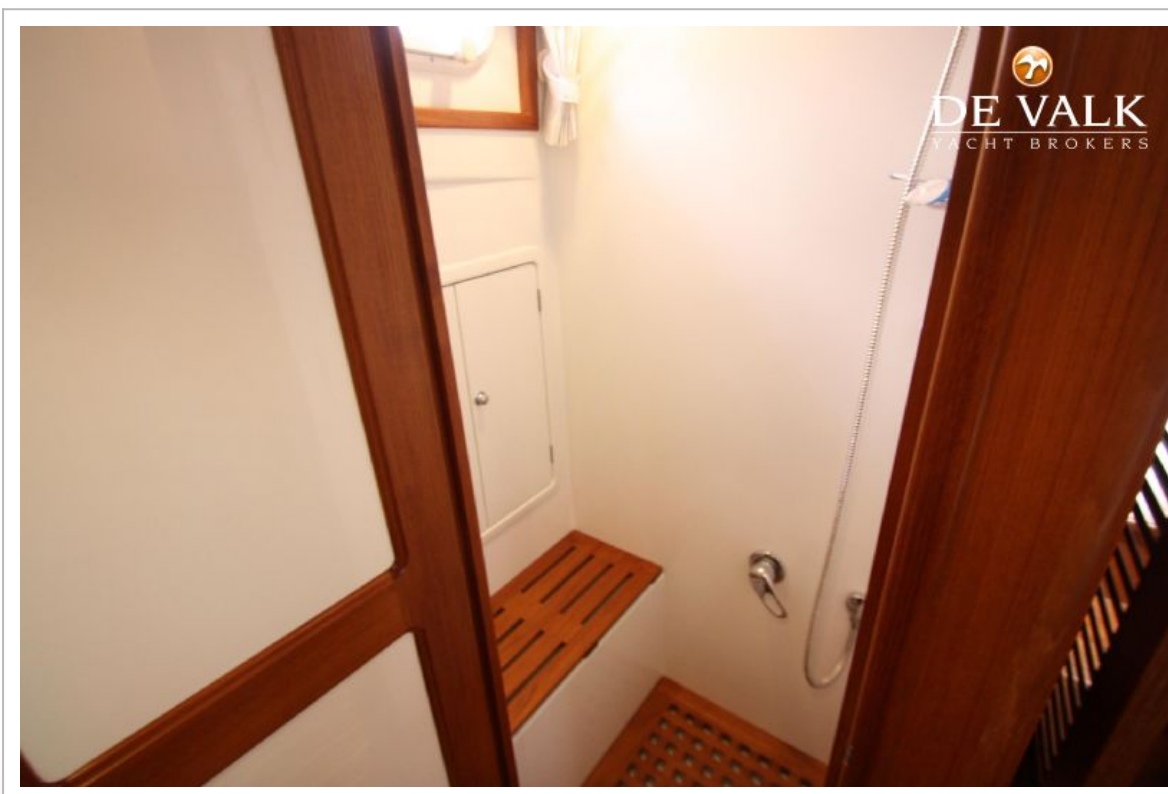
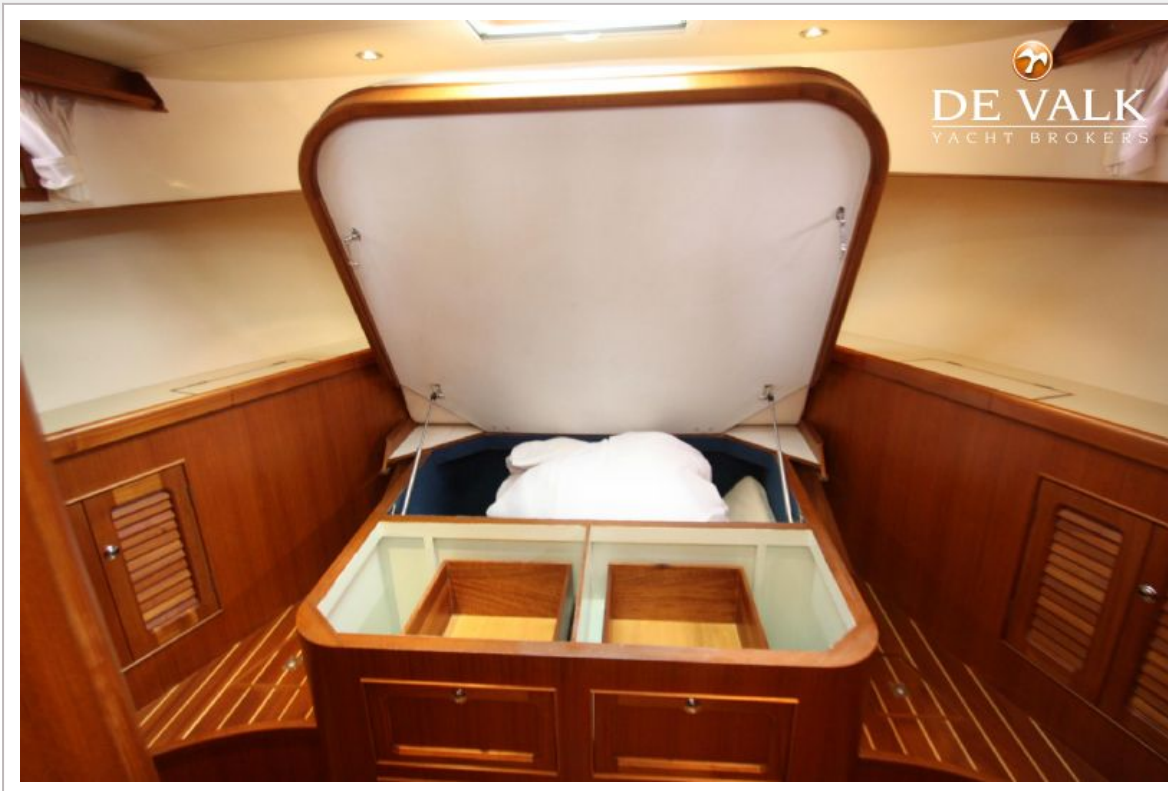


# HALVORSEN 32 GOURMET CRUISER





# HALVORSEN 32 GOURMET CRUISER



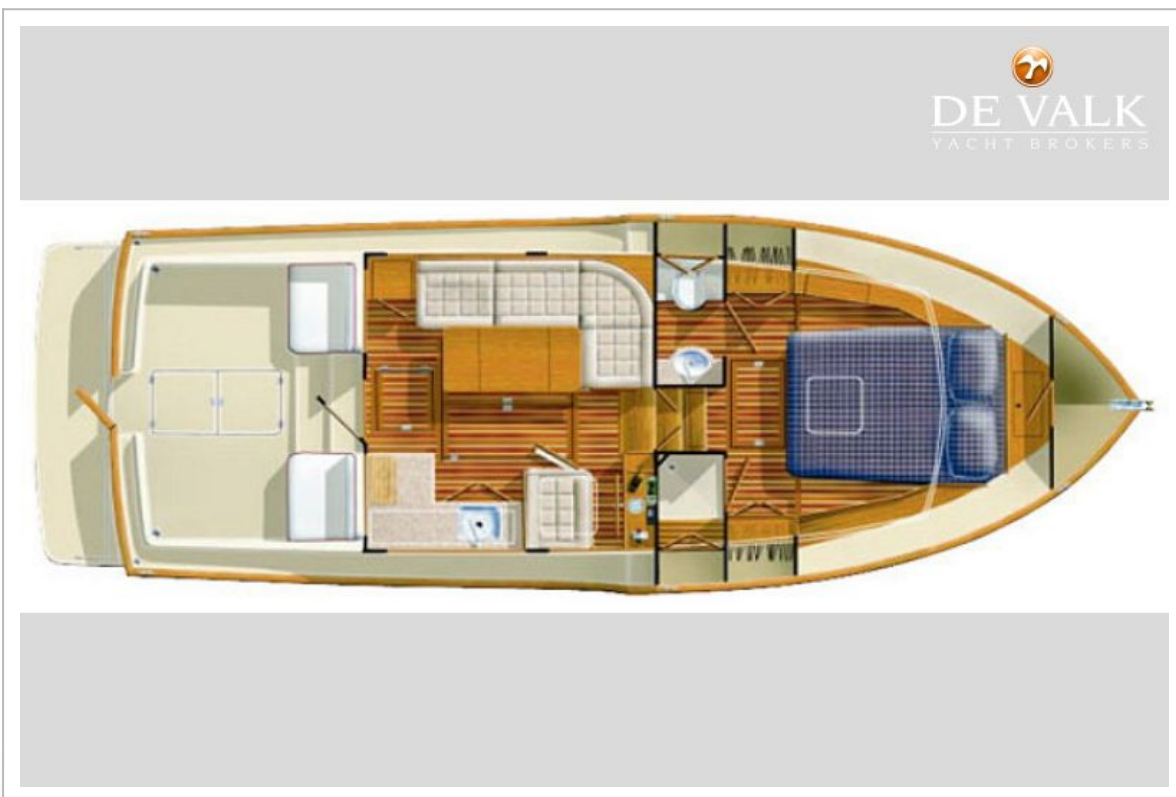
# HALVORSEN 32 GOURMET CRUISER



# HALVORSEN 32 GOURMET CRUISER



# HALVORSEN 32 GOURMET CRUISER



# HALVORSEN 32 GOURMET CRUISER

  
DE VALK

