



DE VALK  
YACHT BROKERS



## DUFOUR 385 GRAND LARGE



DE VALK  
YACHT BROKERS

# DUFOUR 385 GRAND LARGE

## KOMMENTARE DES MAKLERS

Style, performance, easy to handle and comfort, this Dufour 385 Grand Large has it all. The new line of Dufour, inspired by Grand Soleil, was the next logical step for known yard. Improved styling, performance and newer construction techniques makes this new range so popular. The two cabin layout offers great comfort onboard and has ample stowage space to boot. With lots of good options like electric winches, stronger engine, full set of nav aids and extra sails, this 385 is ready to go for another season of great sailing fun. From first and only private owner.

*Marc Weijnenberg*

## TECHNISCHE DATEN

<b>Maße</b>	11.72 x 3.93 x 1.76 (m)	<b>Werft</b>	Dufour Yachts SA
<b>Baujahr</b>	2006	<b>Kabinen</b>	2
<b>Material</b>	GFK	<b>Kojen</b>	6
<b>Motor(en)</b>	1 x Volvo Penta D2-40B diesel	<b>PS/kW</b>	39.00 (PS), 28.67 (kW)
<b>Verkaufspreis</b>	verkauft (MwSt. )	<b>Liegeplatz</b>	beim Verkaufsbüro

## KONTAKT

<b>Verkaufsbüro</b>	De Valk Sint Annaland	<b>Telefon</b>	+31 166 601 000
<b>Adresse</b>	Koelhuisweg 4 4697 RM Sint Annaland The Netherlands	<b>E-Mail</b>	sintannaland@devalk.nl

## HAFTUNGS AUSSCHLUSS

Diese Angaben erfolgen nach bestem Wissen, können jedoch nicht garantiert werden.



# DUFOUR 385 GRAND LARGE

## ALLGEMEIN

<b>Modell</b>	DUFOUR 385 GRAND LARGE
<b>Typ</b>	Segelyacht
<b>Rumpflänge (m)</b>	11,72
<b>Wasserlinienlänge (m)</b>	9,84
<b>Breite (m)</b>	3,93
<b>Tiefgang (m)</b>	1,76
<b>Durchfahrtshöhe (m)</b>	16,20
<b>Stehhöhe (m)</b>	1,98
<b>Baujahr</b>	2006
<b>Lancierung</b>	2007
<b>Werft</b>	Dufour Yachts SA
<b>Land</b>	Frankreich
<b>Entwerfer</b>	Umberto Felci / Patrick Roseo
<b>Gewicht (t)</b>	6,98
<b>Ballast (Ton)</b>	Gusseisen 1,95
<b>CE Norm</b>	A
<b>Rumpfmateri al</b>	GFK
<b>Rumpffarbe</b>	Weiß
<b>Rumpfform</b>	Rundspant
<b>Art Kiel</b>	Flossen Kiel mit Wulst
<b>Material Aufbauten</b>	GFK
<b>Deckmaterial</b>	GFK
<b>Deck Finish</b>	Teak
<b>Deck Finish Aufbauten</b>	Antirutsch Belag
<b>Pflicht Bedeckung</b>	Teak
<b>Antifouling (Jahr)</b>	2016
<b>Fenster Einfassung</b>	Aluminium
<b>Fenster Material</b>	Polycarbonat
<b>Decksluke</b>	ja
<b>Bullauge</b>	Aluminium



# DUFOUR 385 GRAND LARGE

Treibstofftank (Liter)	Kunststoff 160
Trinkwassertank (Liter)	Kunststoff 320
Fäkaelien Tank (Liter)	Kunststoff
Fäkaelien Tankablauf	Deck Verbind. + Uw Linie
Radsteuerung	Kabelsteuerung 2 x Whitlock
Not-Pinne	ja
Weitere Info Rumpf	Bei neulieferung Unterwasserschiff mit 5 Schichten Epoxied behandelt worden.
Weitere Info	Vakuum Harz und Bagging würde für zusätzliche Qualität in Konstruktion und Verarbeitung verwendet.

## UNTERKUNFT

Kabinen	2
Kojen	6
Innen	Mahagoni
Fussboden	Teak und Holly
Salon	ja
Standhöhe Salon (m)	1,98
Heizung	Diesel Heißluft Webasto
Kartentisch	ja
Dinette	ja
Dinette zum umbauen	ja
Kombüse	ja
Arbeitsfläche	Kunststoff
Spülbecken	Edelstahl 2 x
Herd	Gas Eno 2 burner
Ofen	Eno
Kuhlschrank	12v Isotherm
Warmwasser System	220V + Motor Quick 20 ltr
Wasserdruck System	elektrisch
Eignerkabine	Doppelbett Forward / voor / vorne
Länge Bett (m)	2,35 x 1,40



# DUFOUR 385 GRAND LARGE

Kleiderschrank	Regale und hängend
Badezimmer	getrennt I
Toilet	gemeinsam
Toilette System	handbetrieb
Handwaschbecken	im Badezimmer
Dusche	getrennt
Gästekabine 1	Doppelbett Aft / achter / hinten
Länge Bett (m)	1,95 x 1,35
Kleiderschrank	Regale und hängend

## MASCHINEN

Motoranzahl	1
Marke	Volvo Penta
Typ	D2-40B
PS	39,00
kW	28,67
Kraftstoffart	Diesel
Installiert im Jahr	2006
Höchstgeschwindigkeit (Kn)	7
Marschgeschwindigkeit (Kn)	6
Verbrauch (l/h)	3
Motorstunden	500
Kühlungssystem Motor	indirekte Wärmetauscher
Antrieb	Saildrive
Motor bedienung	Seilzug Kabel
Gewende getriebe	mechanisch
Exhaust	wassergekühlt
Propeller Typ	falt
Propellerblätter	3
Hand Bilgenpumpe	1 x
Elektrische Bilgenpumpe	1 x



# DUFOUR 385 GRAND LARGE

<b>Elektrische Anlage</b>	12/220v
<b>Batterien</b>	2 x 80amp (winches)
<b>Starterbatterie</b>	1 x 60amp
<b>Versorgungsbatterie</b>	3 x 95amp
<b>Batterie Monitor</b>	Victron
<b>Batterie Ladegerat</b>	Victron 25amp
<b>Dioden-Batterie-Koppler</b>	ja
<b>Landstrom</b>	mit Kabel
<b>Weitere Info</b>	Saildrive Manchet 2014 extra 12/220v Steckdosen

## NAVIGATION

<b>Kompass</b>	2 x Plastimo Olympic 135
<b>Elektrisches Kompass</b>	über Autopilot
<b>Tiefenanzeige</b>	mit extra Anzeige Raymarine ST60 Tridata
<b>Logge</b>	Raymarine ST60 Tridata
<b>Windlupe anzeige</b>	mit extra Anzeige Raymarine ST60
<b>UKW</b>	mit Anschluss im Pflicht Simrad
<b>Autopilot</b>	Raymarine ST6002
<b>Ruderwinkel Anzeige</b>	über Autopilot
<b>GPS</b>	Raymarine
<b>Radar/Plotter</b>	mit E80 Bildschirm im Pflicht Raymarine E120
<b>Navtex</b>	ICS Nav6
<b>Elektronische Kart(en)</b>	1 x
<b>AIS Transponder</b>	ja

## AUSRÜSTUNG

<b>Spritzverdek</b>	ja
<b>Kuchenbude</b>	ja
<b>Sonnenschirm</b>	ja
<b>Winterplane</b>	für die Pflicht
<b>Cockpit Tisch</b>	ja



# DUFOUR 385 GRAND LARGE

Badeplattform	ja
Badeleiter	ja
Heck-Tur	ja
Heckdusche	Heiss + Kalt Wasser
Anker	Delta
Ankerkette	ja
Ankerwinde	elektrisch Quick
See Reling	Edelstahl
Zupackenschiene (aufbauen)	Edelstahl
Seiten-Einstieg Seereling	2 x
Heckkorb	ja
Bugkorb	ja
Rettungsinsel	Container
Rettungsinsel (Pers)	6 persons
Letzte Wartung Rettungsinsel	gültig biss 2019
Rettungsboje	1 x
Radar Reflektor	Tri-Lens
Fenderkissen	ja
Festmacher	ja
Radio-CD Spieler	Sony
Lautsprecher im Pflicht	ja
Lautsprecher im Salon	ja
Weitere Info	3 Farben Mast Licht

## RIGG

Rig	Sloop
Stehendes Gut	Drahtseil
Marke Mast	Sparcraft
Material Mast	Aluminium
Salings	2 x
Großsegel	Hagoort Sails 2016



# DUFOUR 385 GRAND LARGE

Großsegel-Persenning	+ Lazy Jacks
Hohes Aspekt	Vd Werff Sails
Genua	Elvstrom 2006
Rollreffanlage	Profurl
Genua-Persenning	ja
Reff Vorrichtung	Schnell-1-Lein-Reffsystem
Baumniederhohler	mechanisch
Genua Schotwischen	Elektrisch 2 x Harken 44ST
Fall Wischen	2 x Harken 32ST
Spi-Baum	Aluminium





# DUFOUR 385 GRAND LARGE



# DUFOUR 385 GRAND LARGE



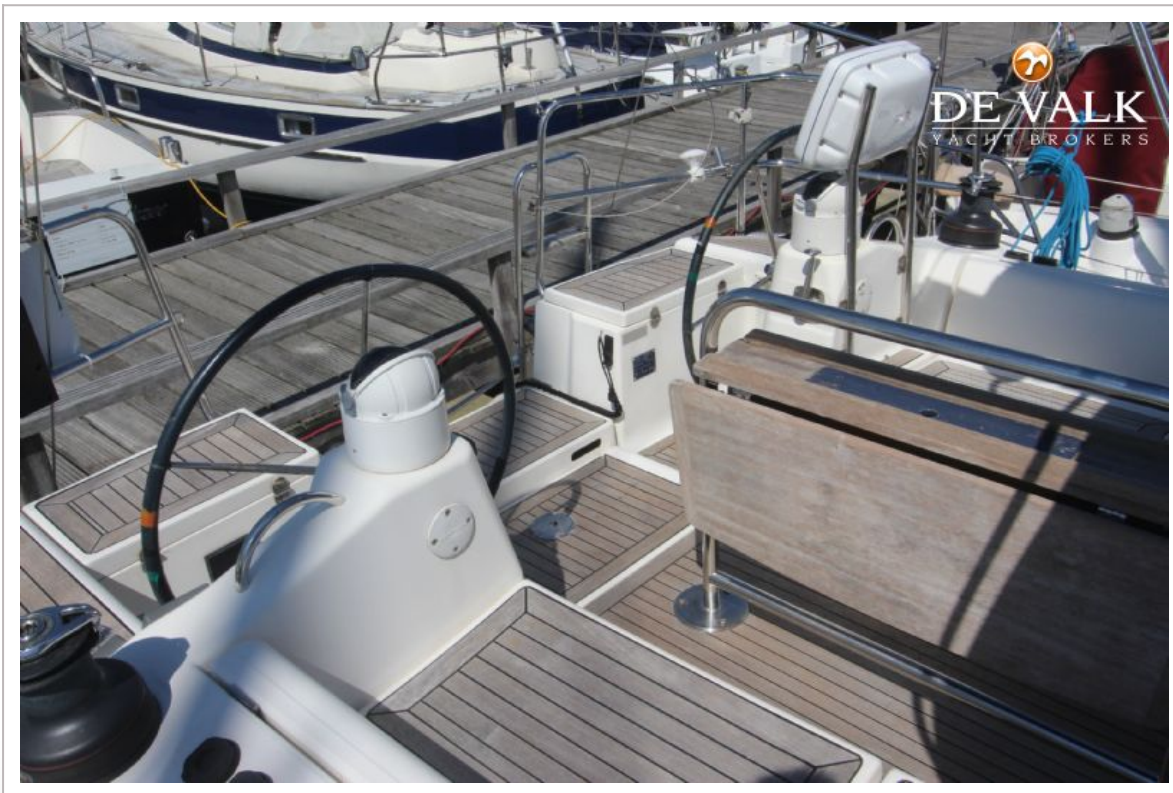
# DUFOUR 385 GRAND LARGE



# DUFOUR 385 GRAND LARGE



# DUFOUR 385 GRAND LARGE



# DUFOUR 385 GRAND LARGE



# DUFOUR 385 GRAND LARGE



# DUFOUR 385 GRAND LARGE





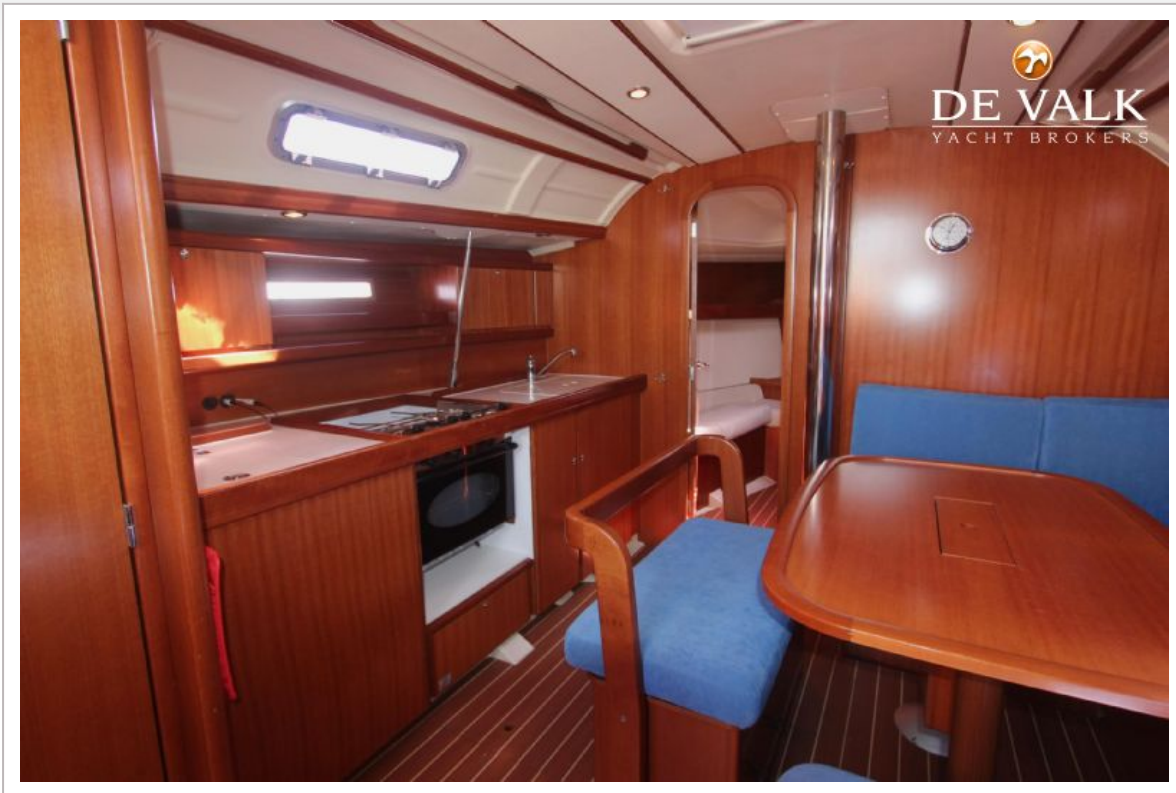
# DUFOUR 385 GRAND LARGE



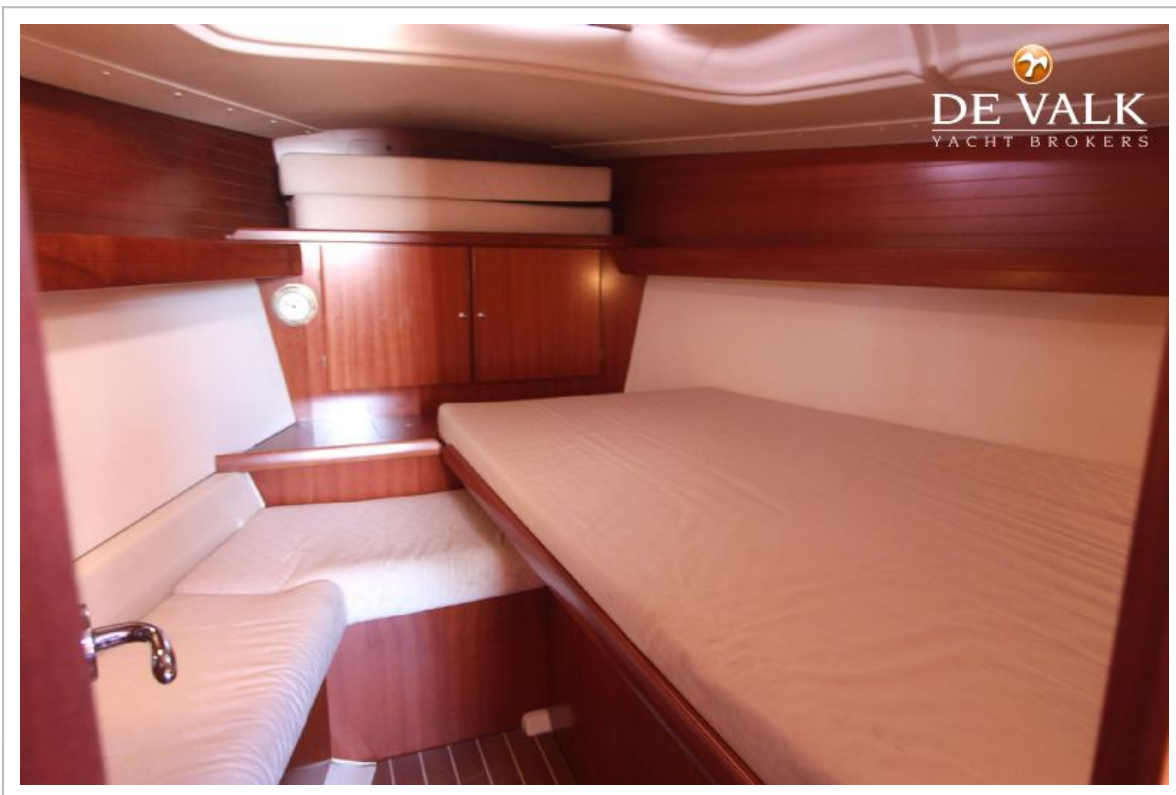
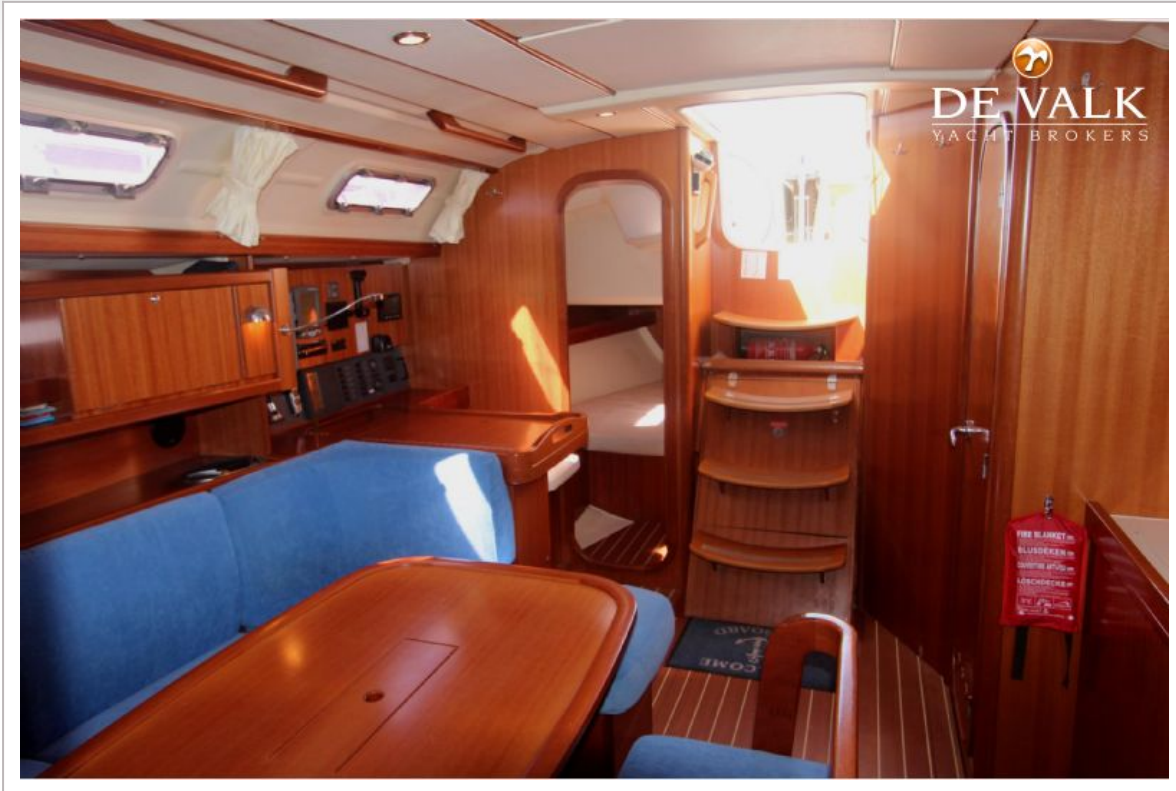
# DUFOUR 385 GRAND LARGE



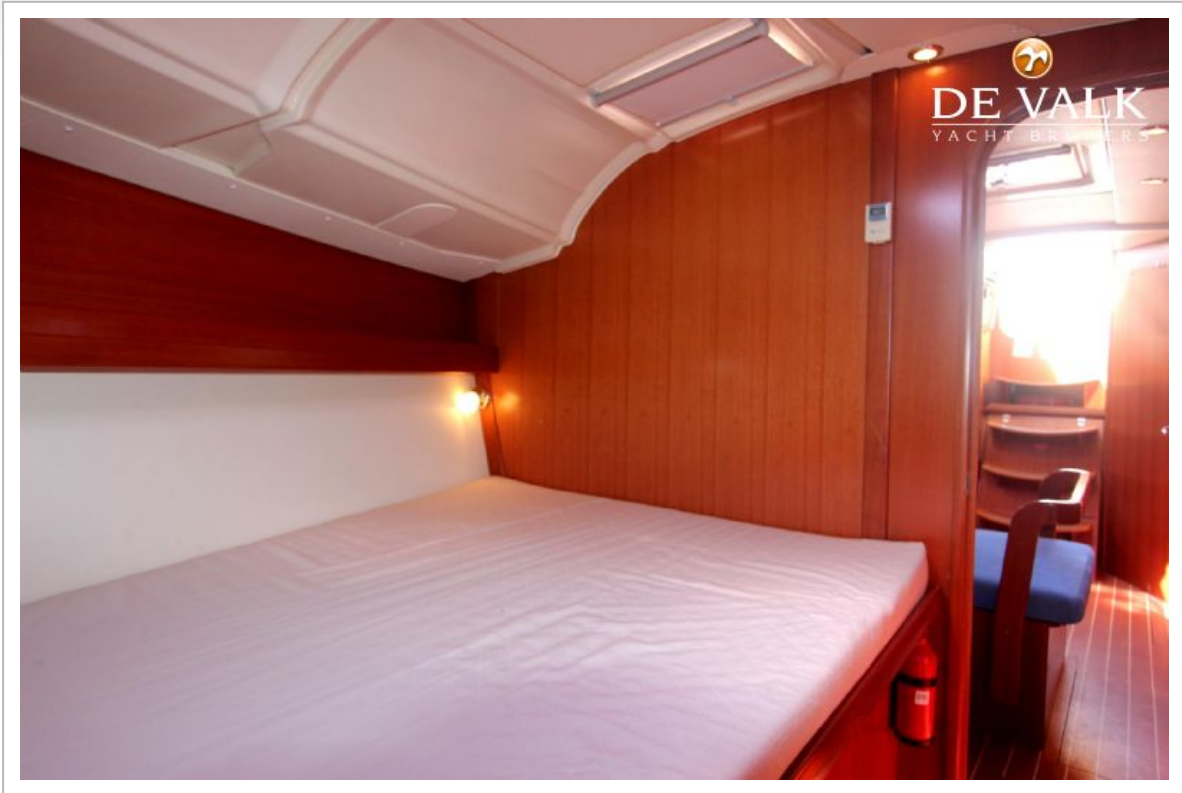
# DUFOUR 385 GRAND LARGE



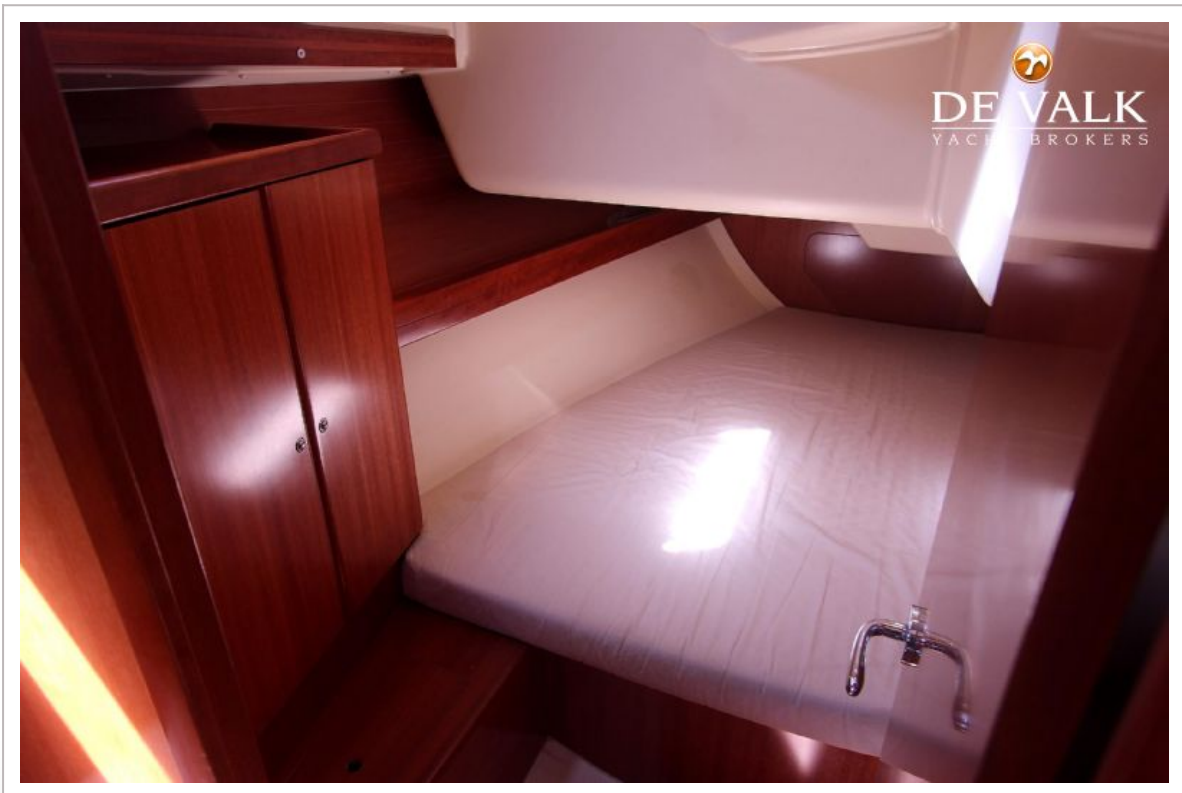
# DUFOUR 385 GRAND LARGE



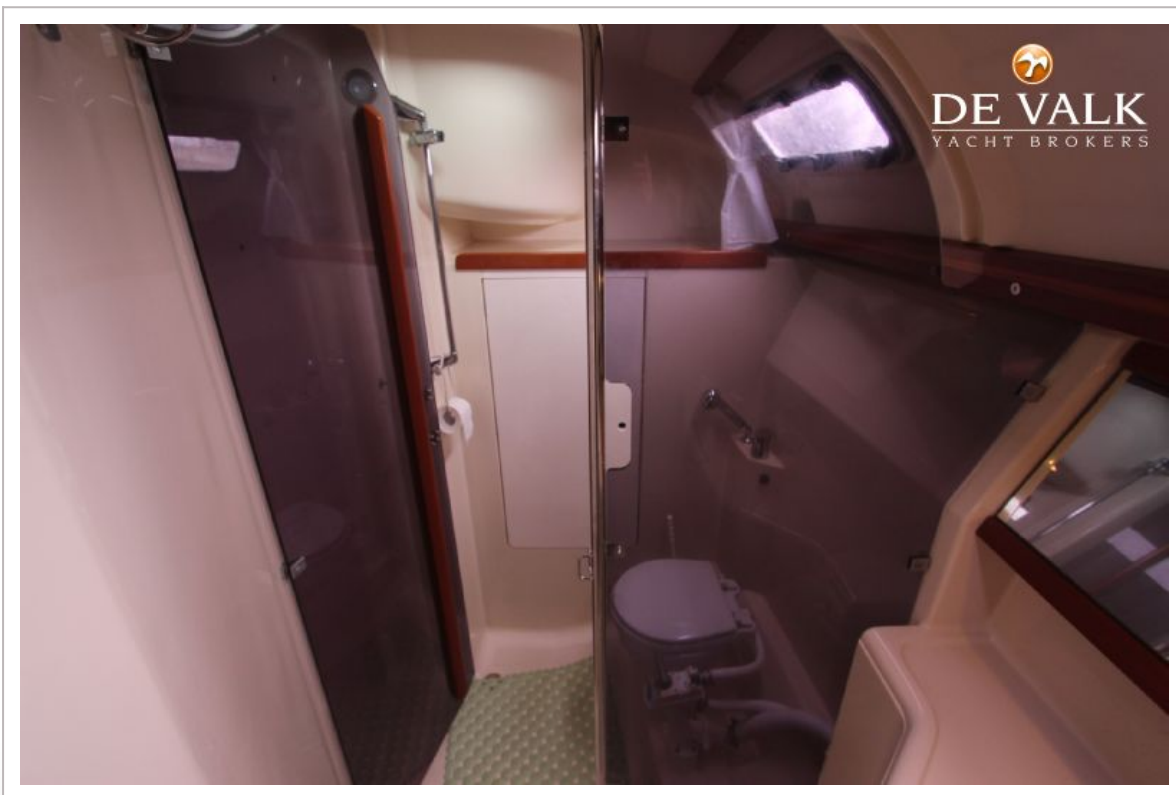
# DUFOUR 385 GRAND LARGE



# DUFOUR 385 GRAND LARGE



# DUFOUR 385 GRAND LARGE

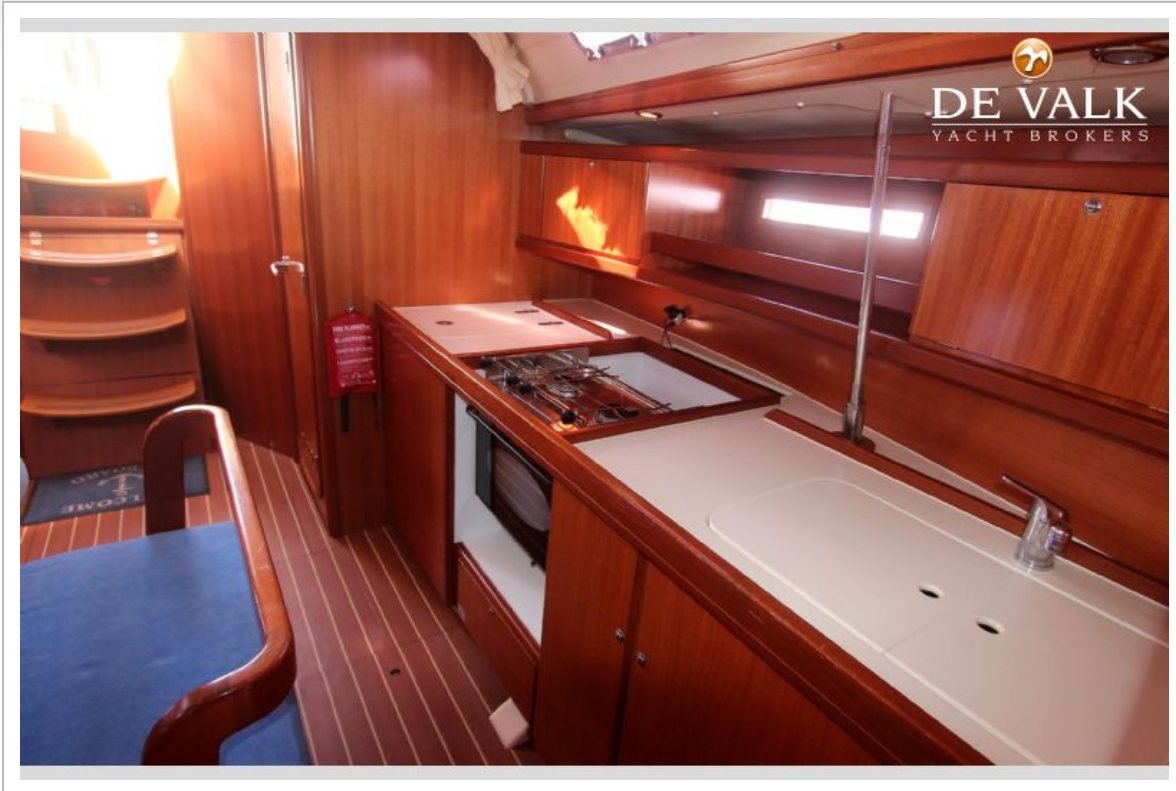


# DUFOUR 385 GRAND LARGE

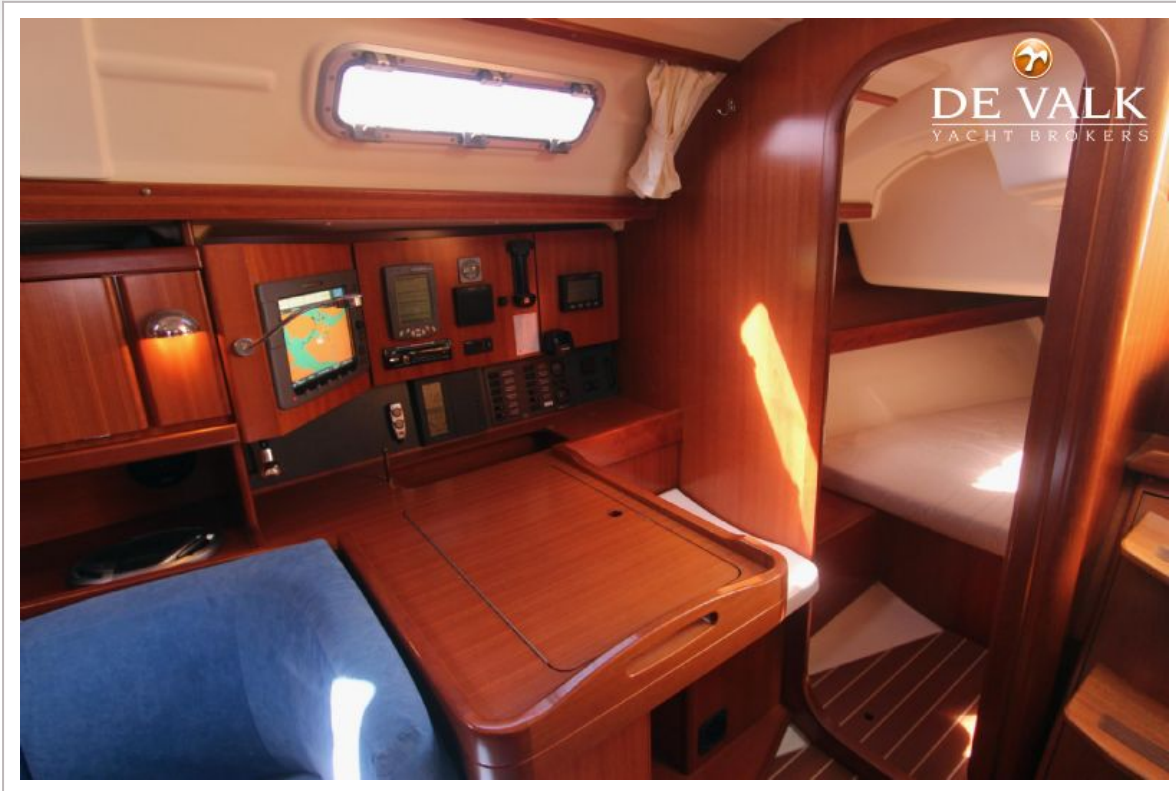




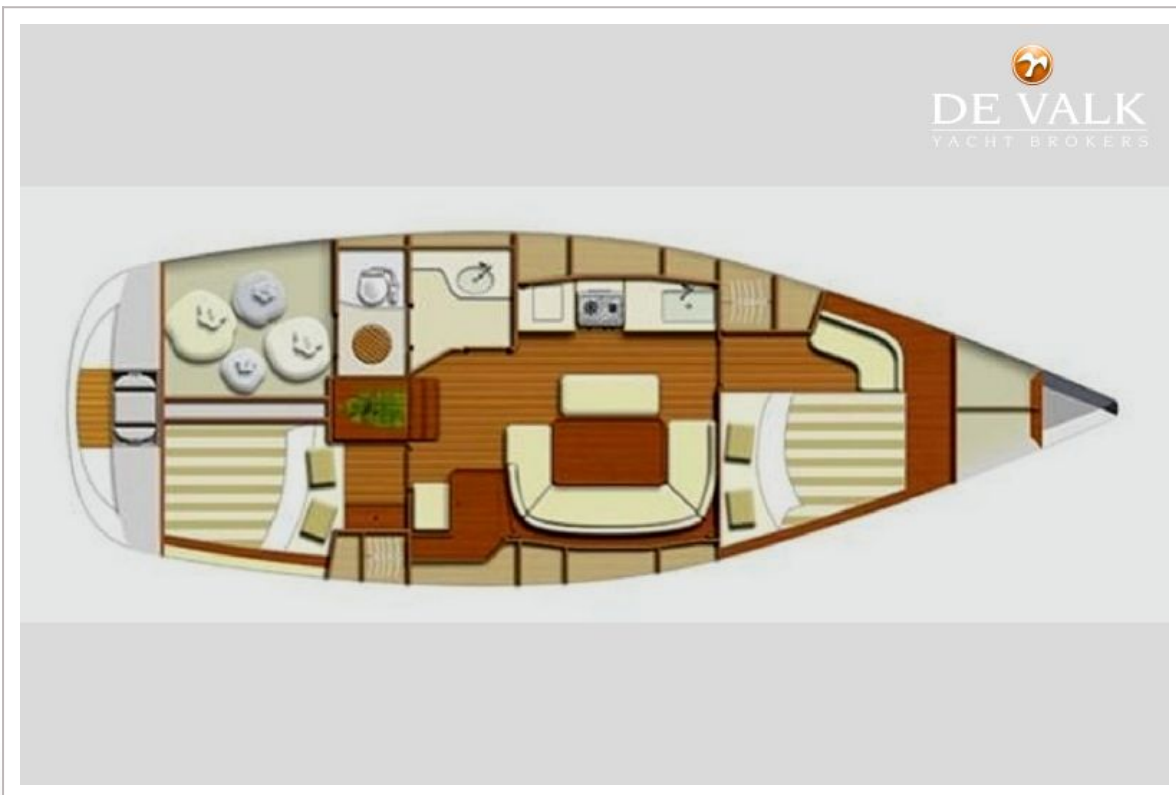
# DUFOUR 385 GRAND LARGE



# DUFOUR 385 GRAND LARGE



# DUFOUR 385 GRAND LARGE



# DUFOUR 385 GRAND LARGE



# DUFOUR 385 GRAND LARGE



# DUFOUR 385 GRAND LARGE

