



DE VALK
YACHT BROKERS



JEANNEAU SUN ODYSSEY 37



DE VALK
YACHT BROKERS

KOMMENTARE DES MAKLERS

The Jeanneau Sun Odyssey 37 has good quality, ergonomics and comfort combined into one. An ideal comfortable, private one owner familycruiser with a bright saloon and over 1.90 headroom. All running rigging can be handled from the cockpit "Aldebaran" comes well equipped with a furling mainsail and Genoa, heating system, extra watertank, autopilot and recently renewed navigation equipment. Outfitted with a heavier 40 HP diesel engine she is easy to handle and has power to spare. She is ready for inspection in our sales marina and can be visited 7 days a week.

Harald Padberg

TECHNISCHE DATEN

Maße	11.40 x 3.70 x 1.95 (m)	Werft	Jeanneau SA, France
Baujahr	2000	Kabinen	2
Material	GFK	Kojen	7
Motor(en)	1 x Volvo Penta 2040 D BT diesel	PS/kW	40.00 (PS), 29.40 (kW)
Verkaufspreis	verkauft (MwSt.)	Liegeplatz	beim Verkaufsbüro

KONTAKT

Verkaufsbüro	De Valk Monnickendam	Telefon	+31 299 65 63 50
Adresse	Hoogedijk 6 1145 PM Katwoude The Netherlands	E-Mail	monnickendam@devalk.nl

HAFTUNGS AUSSCHLUSS

Diese Angaben erfolgen nach bestem Wissen, können jedoch nicht garantiert werden.



ALLGEMEIN

Modell	JEANNEAU SUN ODYSSEY 37
Typ	Segelyacht
Rumpflänge (m)	11,40
Wasserlinienlänge (m)	9,70
Breite (m)	3,70
Tiefgang (m)	1,95
Stehhöhe (m)	1,91
Baujahr	2000
Werft	Jeanneau SA, France
Land	Frankreich
Entwerfer	J. Fauroux & Jeanneau Design
Gewicht (t)	6,1
Ballast (Ton)	1,840
CE Norm	A
Rumpfmateri al	GFK
Rumpffarbe	Weiß
Rumpfform	Rundspant
Art Kiel	Flossen Kiel
Material Aufbauten	GFK
Deckmaterial	GFK
Deck Finish Aufbauten	ja
Decks Luke	2 X Goyot
Bullauge	Aluminium
Treibstofftank (Liter)	Kunststoff 136 L.
Trinkwassertank (Liter)	Kunststoff 320 L. + 150L.
Radsteuerung	mechanisch
Not-Pinne	ja
Weitere Info Rumpf	Gereinigt und poliert Juni 2017
Weitere Info	Fäkalientank Vorbereitung



UNTERKUNFT

Kabinen	2
Kojen	7
Innen	Teak
Fussboden	Teak und Holly
Standhöhe Salon (m)	1,91 m
Heizung	Diesel Heißluft Webasto Airtop
Kartentisch	ja
Dinette zum umbauen	ja
Kombüse	ja
Spülbecken	Edelstahl
Herd	Gas Eno 2 burner
Ofen	ja
Kuhlschrank	benötigt neues Kühlmittel Frigomatic 150L
Gefrier Truhe	ja
Warmwasser System	220V + Motor
Wasserdruck System	elektrisch
Eignerkabine	V-Bett
Länge Bett (m)	2,05
Kleiderschrank	Regale und hängend
Gästekabine 1	Doppelbett
Länge Bett (m)	2,04
Kleiderschrank	Regale und hängend
Badezimmer	getrennt
Toilette	getrennt
Toilette System	handbetrieb
Handwaschbecken	im Badezimmer
Dusche	gemeinsam

MASCHINEN

Motoranzahl	1
-------------	---



Marke	Volvo Penta
Typ	2040 D BT
PS	40,00
kW	29,40
Kraftstoffart	Diesel
Installiert im Jahr	2000
Marschgeschwindigkeit (Kn)	6,5
Verbrauch (l/h)	Approx. 3
Motorstunden	1932
Kühlungssystem Motor	indirekte Wärmetauscher
Antrieb	Schraubenwelle
Motor bedienung	Seilzug Kabel
Gewende getriebe	mechanisch
Elektrische Bilgenpumpe	2 X
Starterbatterie	ja
Versorgungsbatterie	ja
Batterie Monitor	ja
Batterie Ladegerät	Cristec Nemo 25
Solar panele	ja
Landstrom	mit Kabel

NAVIGATION

Kompass	Plastimo Horizon 135
Tiefenanziege/Logge	Raymarine I-70
Windlupe anzeige	Raymarine I-70
Portabel UKW	Shipmate RS8300
Autopilot	Raymarine P-70R
Plotter	am Kartentisch innen Raython RC420
Radar/GPS/Plotter	Raymarine Hybrid Touch E95 in cockpit
Navtex	Target Navtex Pro
AIS Empfänger	Ramarine AIS 350



AIS Transponder	Ramarine AIS 350
Navigation Beleuchtung	ja

AUSRÜSTUNG

Spritzverdek mit Griffbügel	ja
Kuchenbude	mit abnehmbaren fensterplatten
Cockpit Tisch	abnehmbar
Badeplattform	ja
Badeleiter	Edelstahl 2 x
Heckdusche	ja
Anker	CQR Pflugschar 16 KG
Ankerkette	ja
Ankerwinde	elektrisch
See Reling	Draht/Seil
Seiten-Einstieg Seereling	2 x
Rettungsinsel	Container
Rettungsinsel (Pers)	6
Letzte Wartung Rettungsinsel	verfallen 2015
Schwimvesten	3 X
Fenderkissen	ja

RIGG

Rig	Sloop
Stehendes Gut	Drahtseil
Marke Mast	Z-Spar
Material Mast	Aluminium
Salings	2 X
Großsegel	29,3 m2
Rollgroß Anlage	ja
Genua	ja
Rollreffanlage	ja



Reff Vorrichtung

Schnell-1-Lein-Reffsystem

Primare Schot Winschen

2 speed Harken 44

Multifunktional Winschen

2 speed Harken 32



JEANNEAU SUN ODYSSEY 37



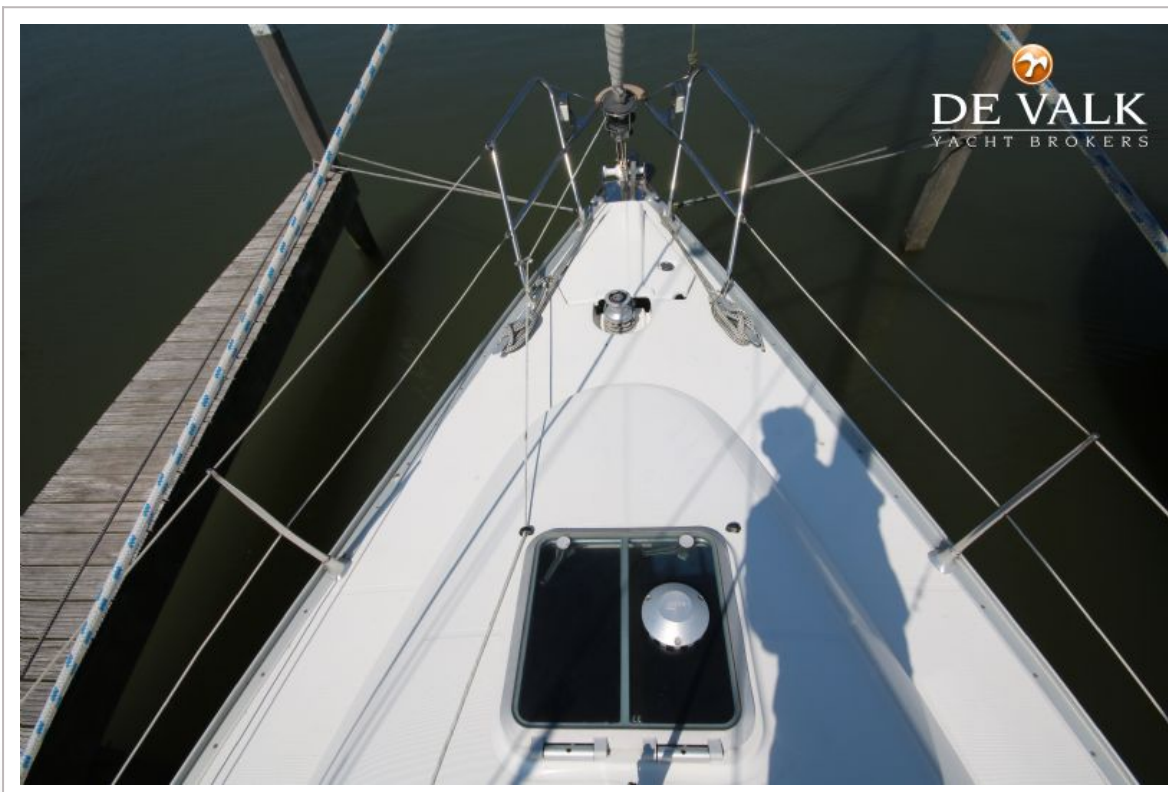
JEANNEAU SUN ODYSSEY 37



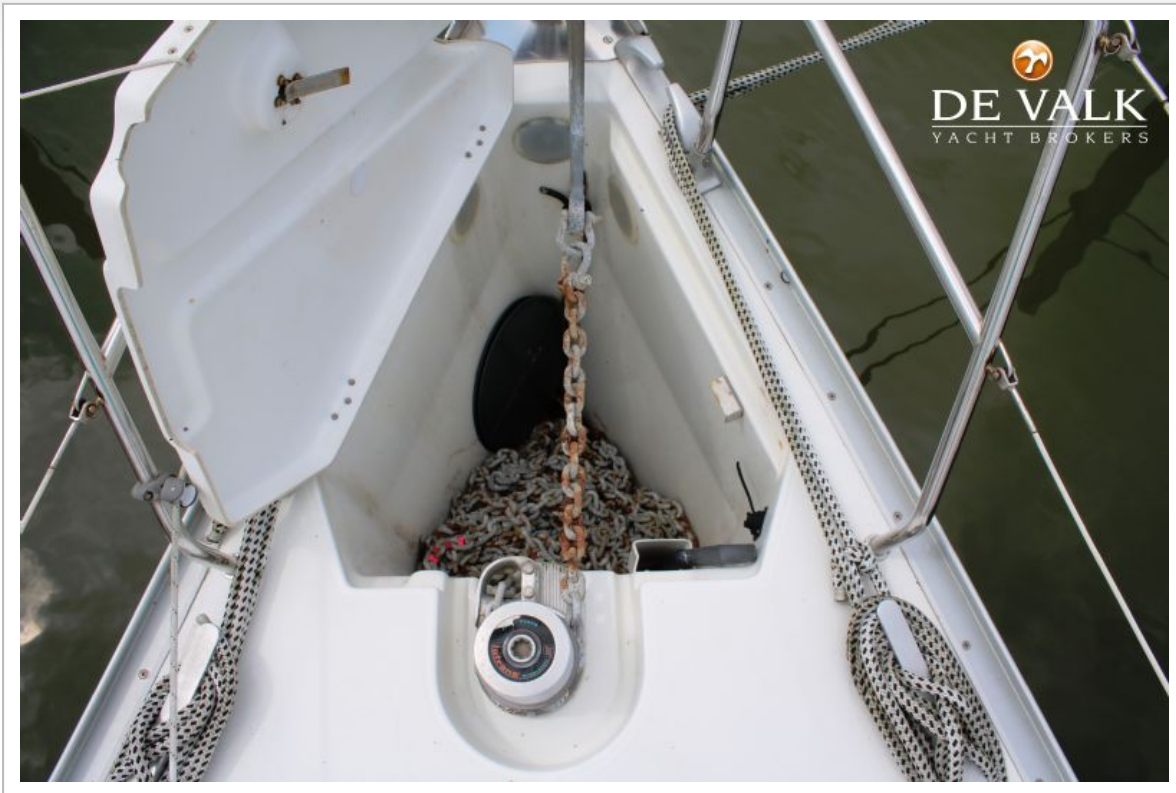
JEANNEAU SUN ODYSSEY 37



JEANNEAU SUN ODYSSEY 37



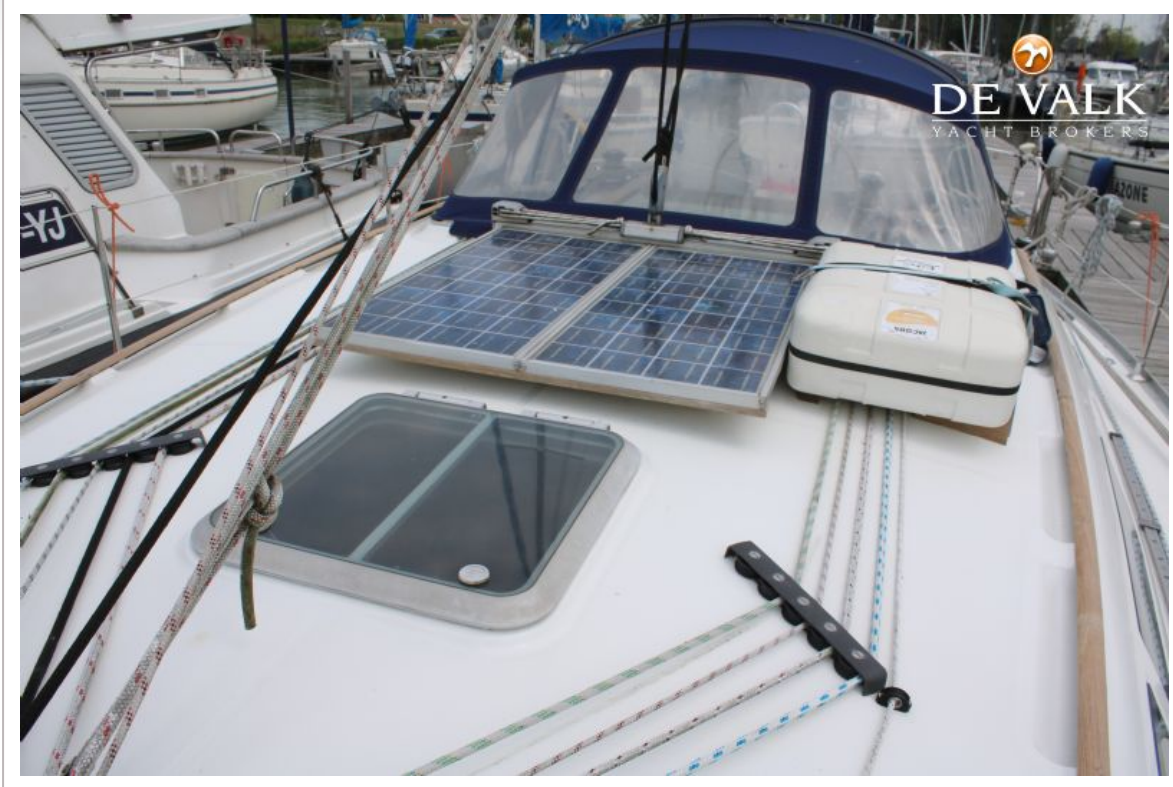
JEANNEAU SUN ODYSSEY 37



JEANNEAU SUN ODYSSEY 37



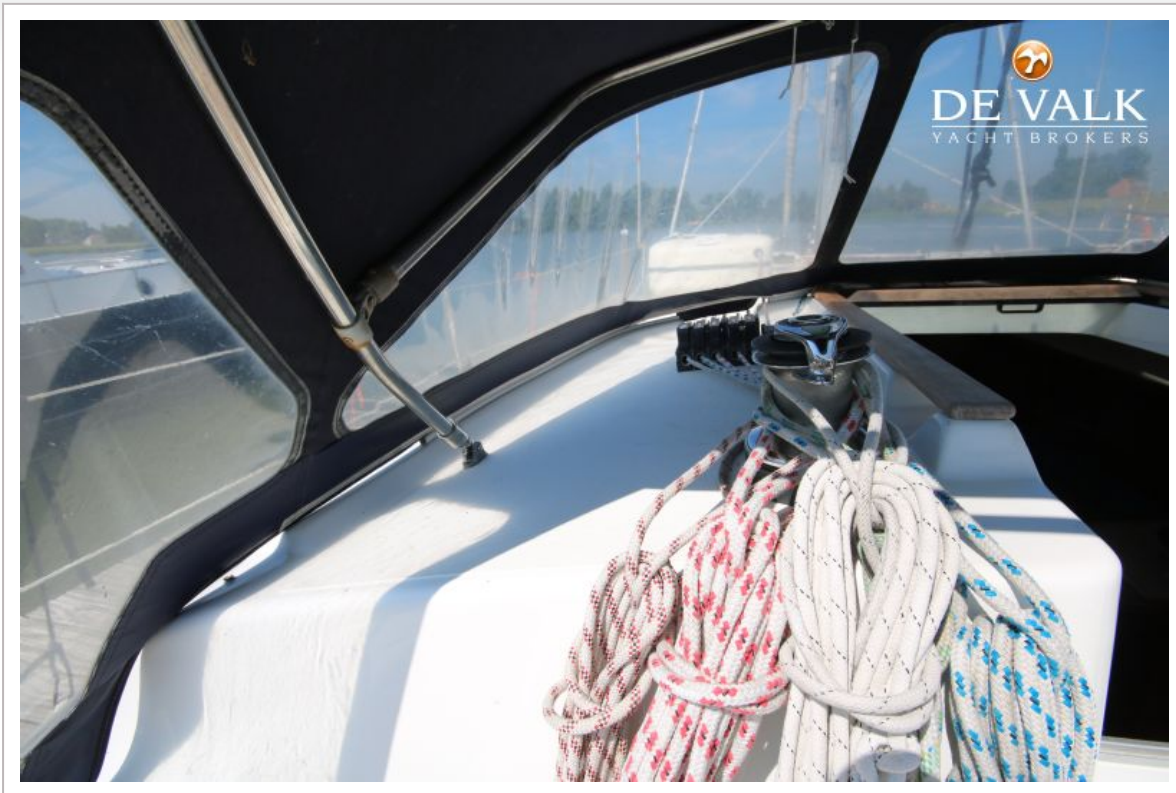
JEANNEAU SUN ODYSSEY 37



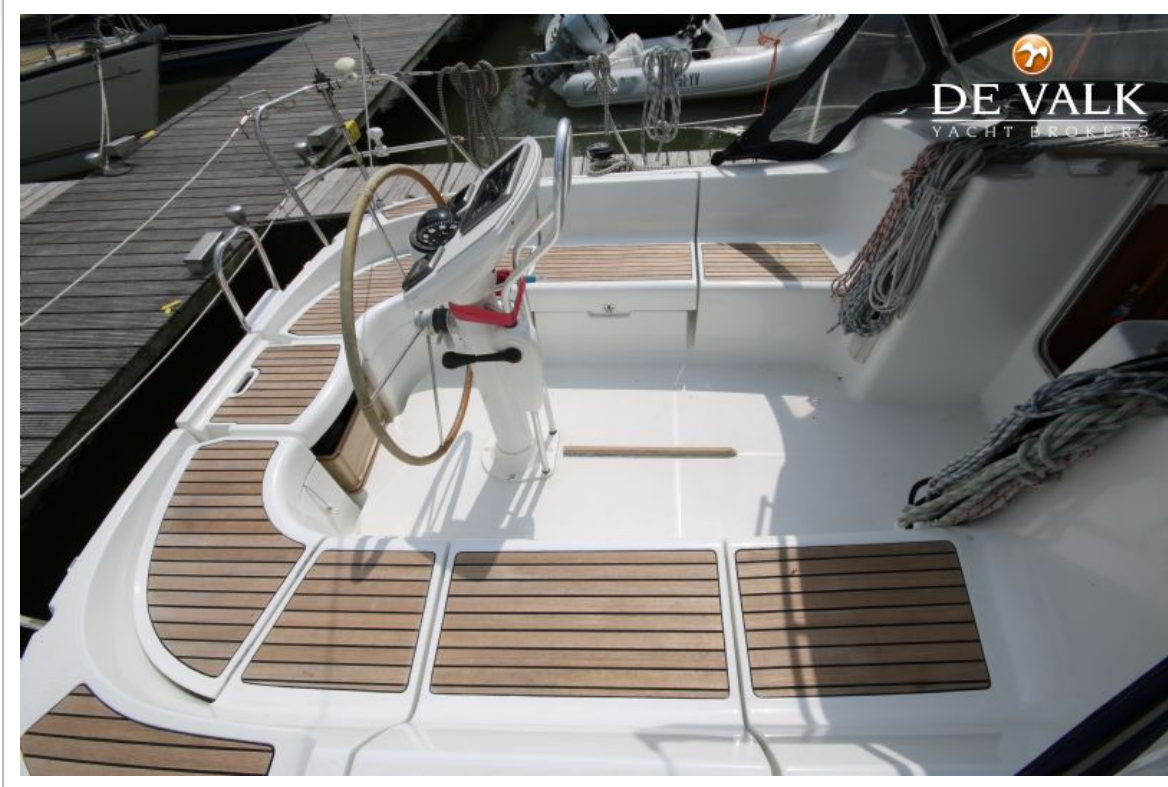
JEANNEAU SUN ODYSSEY 37



JEANNEAU SUN ODYSSEY 37



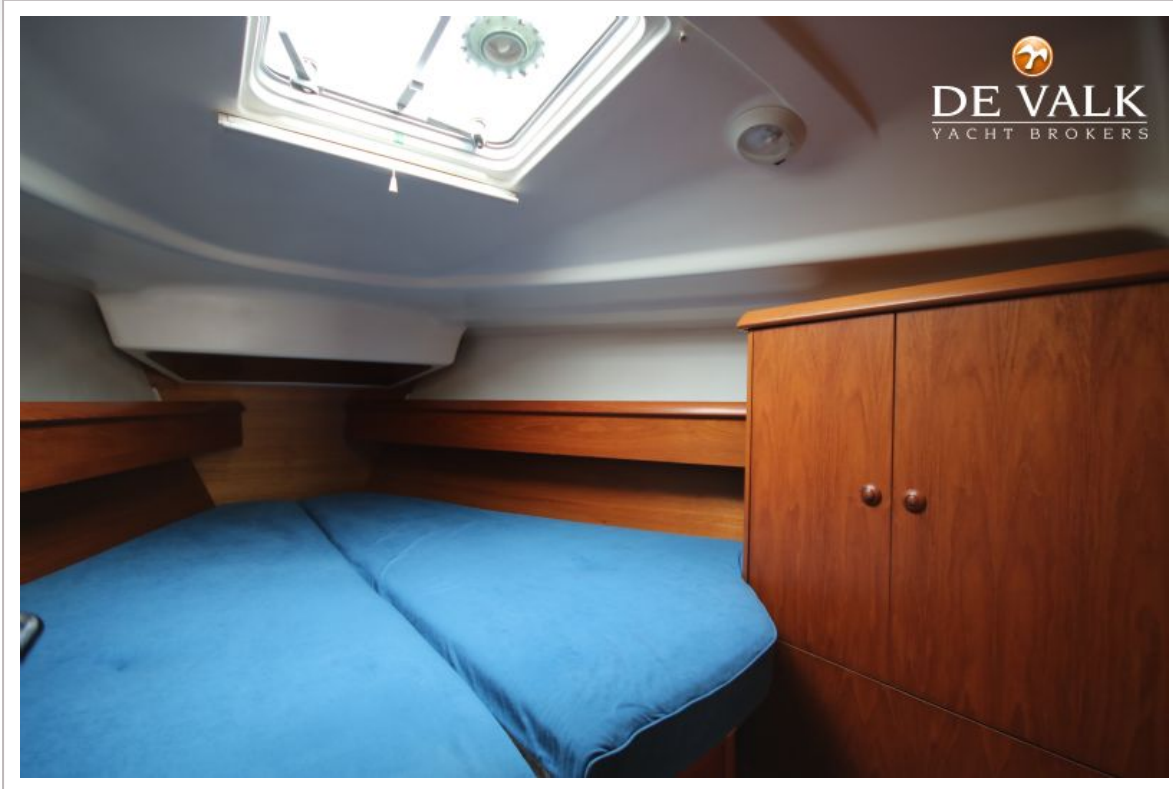
JEANNEAU SUN ODYSSEY 37



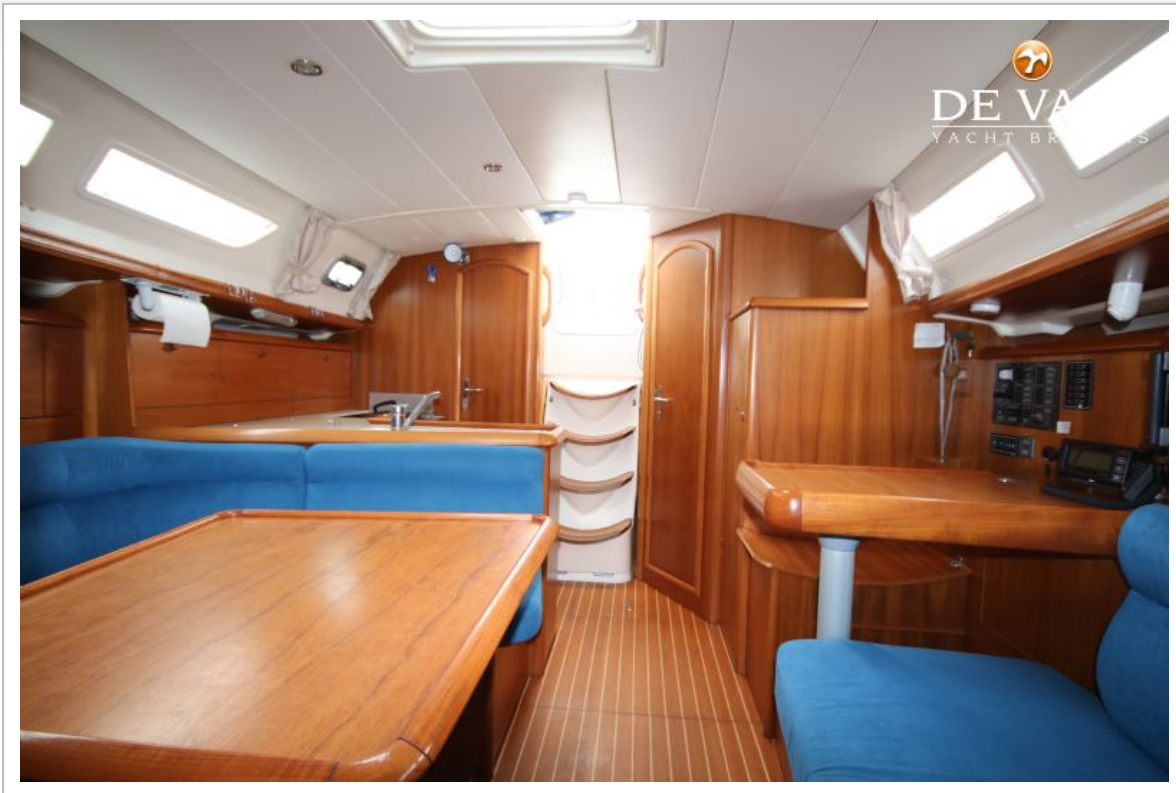
JEANNEAU SUN ODYSSEY 37



JEANNEAU SUN ODYSSEY 37



JEANNEAU SUN ODYSSEY 37



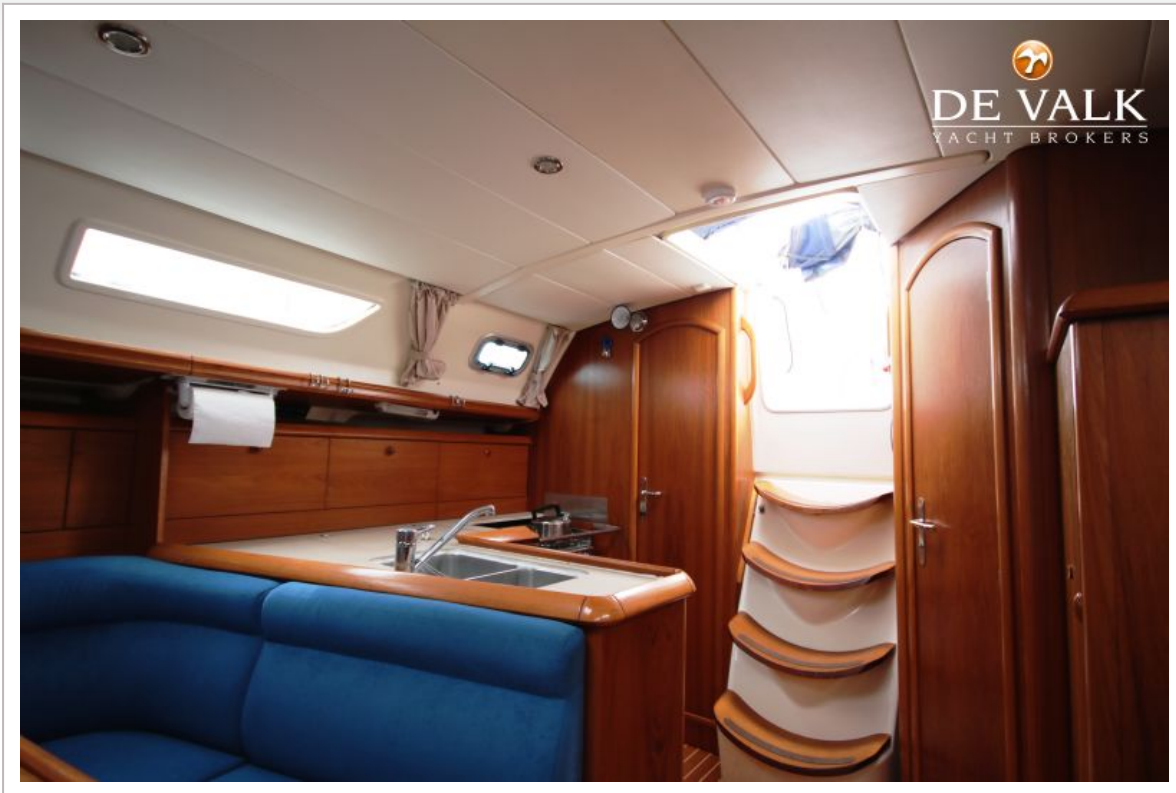


JEANNEAU SUN ODYSSEY 37





JEANNEAU SUN ODYSSEY 37



JEANNEAU SUN ODYSSEY 37

