



DE VALK
YACHT BROKERS



BAVARIA 44



DE VALK
YACHT BROKERS

KOMMENTARE DES MAKLERS

Luxury owner's version Bavaria 44 in a turn on key condition. Really well worth visiting. Yacht's impecable condition, as if new, justifies the price.

Sofia Iliia-Salvanou

TECHNISCHE DATEN

Maße	13.95 x 4.25 x 1.95 (m)	Werft	Bavaria Yachts GmbH
Baujahr	2004	Kabinen	3
Material	GFK	Kojen	6
Motor(en)	1 x Volvo Penta D 22 diesel	PS/kW	55.00 (PS), 40.00 (kW)
Verkaufspreis	verkauft (MwSt.)	Liegeplatz	contact sales office

KONTAKT

Verkaufsbüro	De Valk Corfu	Telefon	(+30) 266 111 8095
Adresse	New Port of Corfu, near Gouvia Marina 490 83 Corfu Greece	E-Mail	corfu@devalk.nl

HAFTUNGS AUSSCHLUSS

Diese Angaben erfolgen nach bestem Wissen, können jedoch nicht garantiert werden.



ALLGEMEIN

Modell	BAVARIA 44
Typ	Segelyacht
Rumpflänge (m)	13,95
Wasserlinienlänge (m)	11,45
Breite (m)	4,25
Tiefgang (m)	1,95
Baujahr	2004
Werft	Bavaria Yachts GmbH
Land	Deutschland
Entwerfer	J&J-Design
Gewicht (t)	12
Ballast (Ton)	4
Brutto tonnage	12
CE Norm	A
Rumpfmaterial	GFK
Rumpffarbe	Red
Art Kiel	ja
Material Aufbauten	GRP
Deckmaterial	GRP
Deck Finish	Teak
Pflicht Bedeckung	Teak
Antifouling (Jahr)	2019
Dorado Belufter	1
Fenster Einfassung	Aluminum
Fenster Material	Plexiglas
Treibstofftank (Liter)	210
Füllstandsanzeige (Treibstofftank)	ja
Trinkwassertank (Liter)	2 x 200 l
Füllstandsanzeige (Trinkwasser)	2
Fäkaelien Tank (Liter)	1



Radsteuerung	X 2
Not-Pinne	ja
Weitere Info Rumpf	Primed with 2k Epoxy, Hull +UW
Weitere Info Farbe und Anstrich	2k painted red
Weitere Info	In 2018 double rudder bearing replacement, cleaning of sails and
Weitere Info	2UV-protection with red leather for both steering wheels
Weitere Info	And new joy-stick for bow thruster

UNTERKUNFT

Kabinen	3
Kojen	6
Heizung	Diesel 5kw hot blower
Kartentisch	ja
Achterkabine	X 2
Spülbecken	ja
Herd	ja
Ofen	ja
Kuhlschrank	ja
Warmwasser System	ja
Wasserdruck System	ja
Schnellkoch Kanne	ja
Eignerkabine	ja
Länge Bett (m)	2 m
Kleiderschrank	ja
Badezimmer	ja
Toilet	En suite
Toilette System	Manual
Handwaschbecken	ja
Dusche	ja
Gästekabine 1	ja
Länge Bett (m)	2 m



Kleiderschrank	ja
Toilette	gemeinsam Common use
Toilette System	handbetrieb Manual
Handwaschbecken	ja
Dusche	ja
Gästekabine 2	ja
Länge Bett (m)	2 m
Kleiderschrank	ja
Toilette	gemeinsam
Toilette System	Manual
Handwaschbecken	ja
Dusche	ja

MASCHINEN

Motoranzahl	1
Marke	Volvo Penta
Typ	D 22
PS	55
kW	40,00
Kraftstoffart	Diesel
Installiert im Jahr	2004
Höchstgeschwindigkeit (Kn)	6,20
Marschgeschwindigkeit (Kn)	6,00
Verbrauch (l/h)	4,00
Motorstunden	1120
Kühlungssystem Motor	indirekte Wärmetauscher
Antrieb	Saildrive
Motor bedienung	mechanisch
Gewende getriebe	mechanisch
Bugschraube	elektrisch
Propeller Typ	falt



Propellerblätter	4
Material Propellerwelle	Stahl
Hand Bilgenpumpe	ja
Elektrische Bilgenpumpe	ja
Starterbatterie	1
Versorgungsbatterie	3 x 140 A/h
Bugschraubebatterie	2 new 2019
Ankerwindebatterie	ja
Batterie Monitor	ja
Batterie Ladegerat	ja
Umwandler	200 W
Dioden-Batterie-Koppler	New 2019
Landstrom	mit Kabel

NAVIGATION

Kompass	X 2
Elektrisches Kompass	1
Tiefenanziege	ja
Tiefenanziege/Logge	ja
Logge	ja
Windlupe anzeige	ja
Tochter anzeige	ja
UKW	ja
Autopilot	ja
Radar	ja
Radar/GPS/Plotter	ja
Navtex	ja
Radio Empfänger	ja
Navigation Beleuchtung	ja

AUSRÜSTUNG



Feste Fenster	New 2018
Spritzverdek	New 2018
Bimini	New 2018
Cockpit Polster	New 2019
Cockpit Tisch	ja
Badeplattform	ja
Badeleiter	ja
Gangway	ja
Heckdusche	ja
Anker	ja
Beiboot	aufblasbar Used 20 h
Ausserborder	Used 20 h , Mercury 3,5 Hp
Ausserborder Halterung	ja
See Reling	Edelstahl
Seiten-Einstieg Seereling	2 side entries
Heckkorb	ja
Bugkorb	ja
Letzte Wartung Rettungsinsel	ja
Schwimvesten	ja
Sicherheits Rustung	ja
Rettungsboje	ja
Sicherheitsleine auf Deck	ja
Fenderkissen	ja
Festmacher	ja
Werkzeug	ja
TV	ja
TV-Empfänger	ja
Radio	ja
Radio-CD Spieler	ja
Subwoofer	ja
Weitere Info	Sternkorb
Weitere Info	Safety leash on Deck



Weitere Info

Swimmers no security arming

RIGG

Rig

Sloop Sloop

Stehendes Gut

Drahtseil

Marke Mast

Seldén Selden

Material Mast

Aluminium Aluminium

Großsegel

Furling system

Durchelatted großsegel

ja

Rollgroß Anlage

ja

Rollreffanlage

150%

Genua-Persenning

ja

Weitere Info

ja

Weitere Info

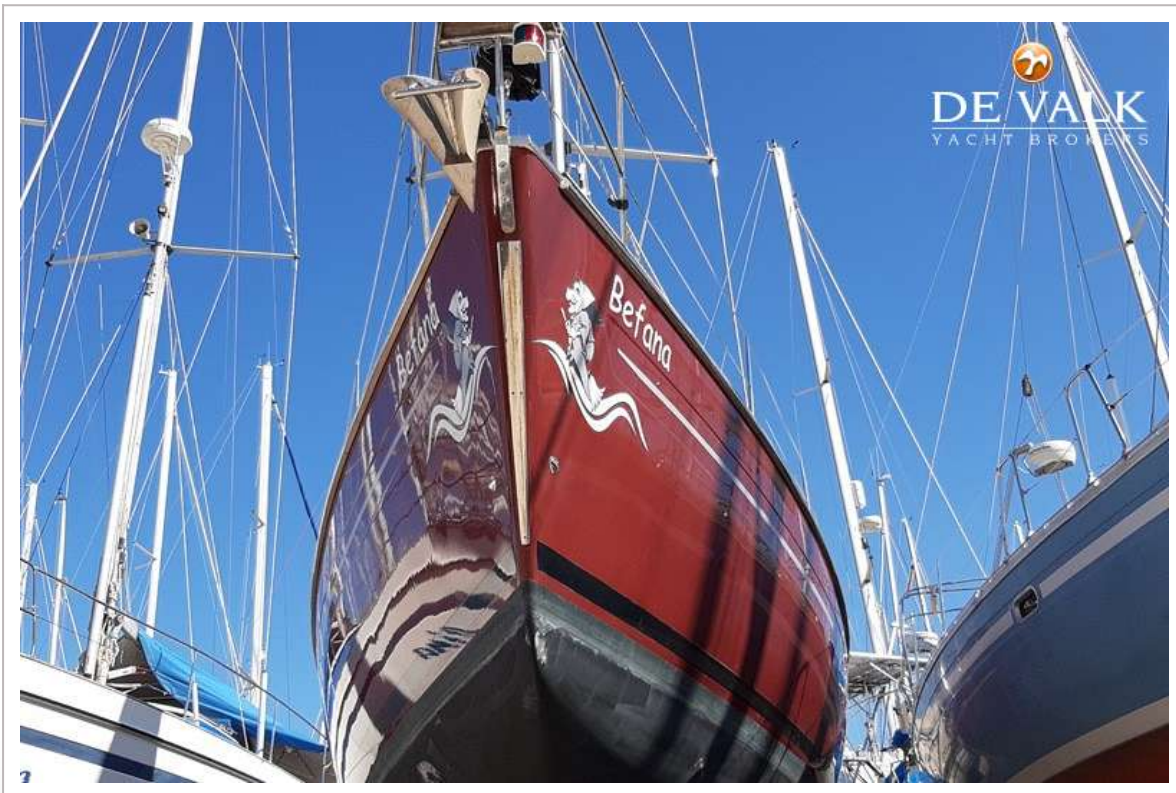
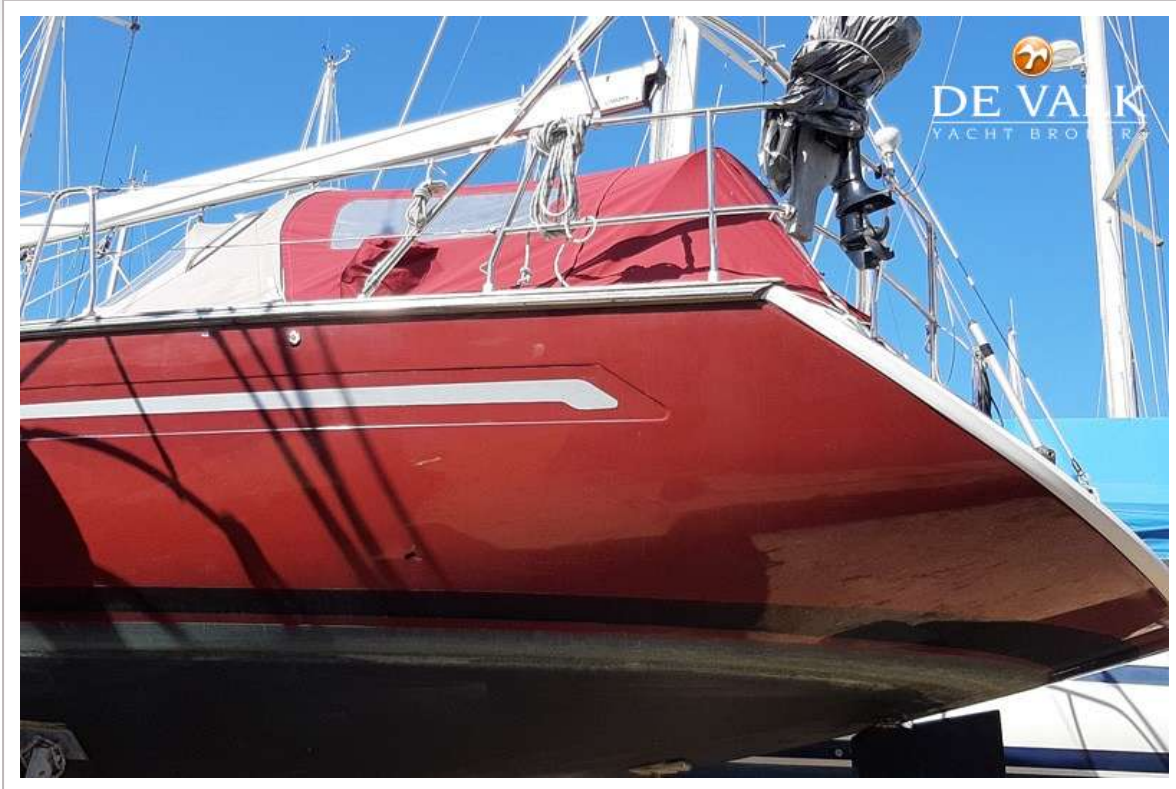
3 sets ails



BAVARIA 44



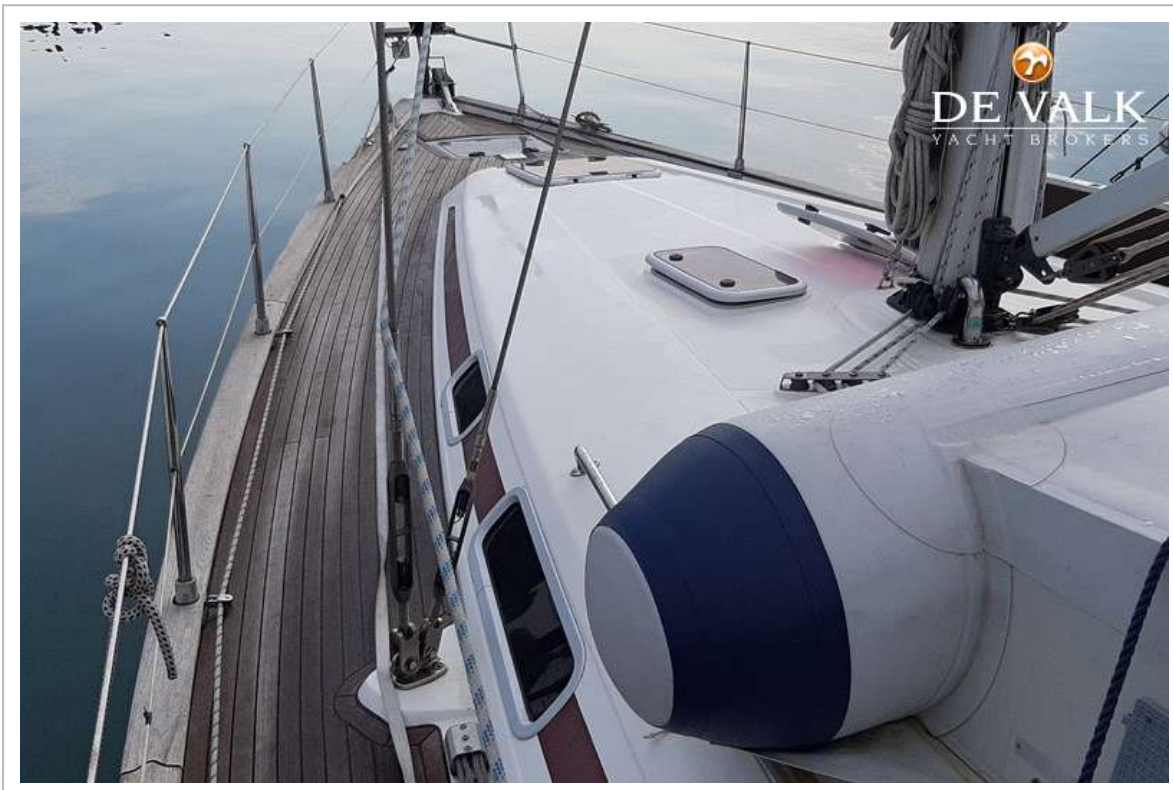
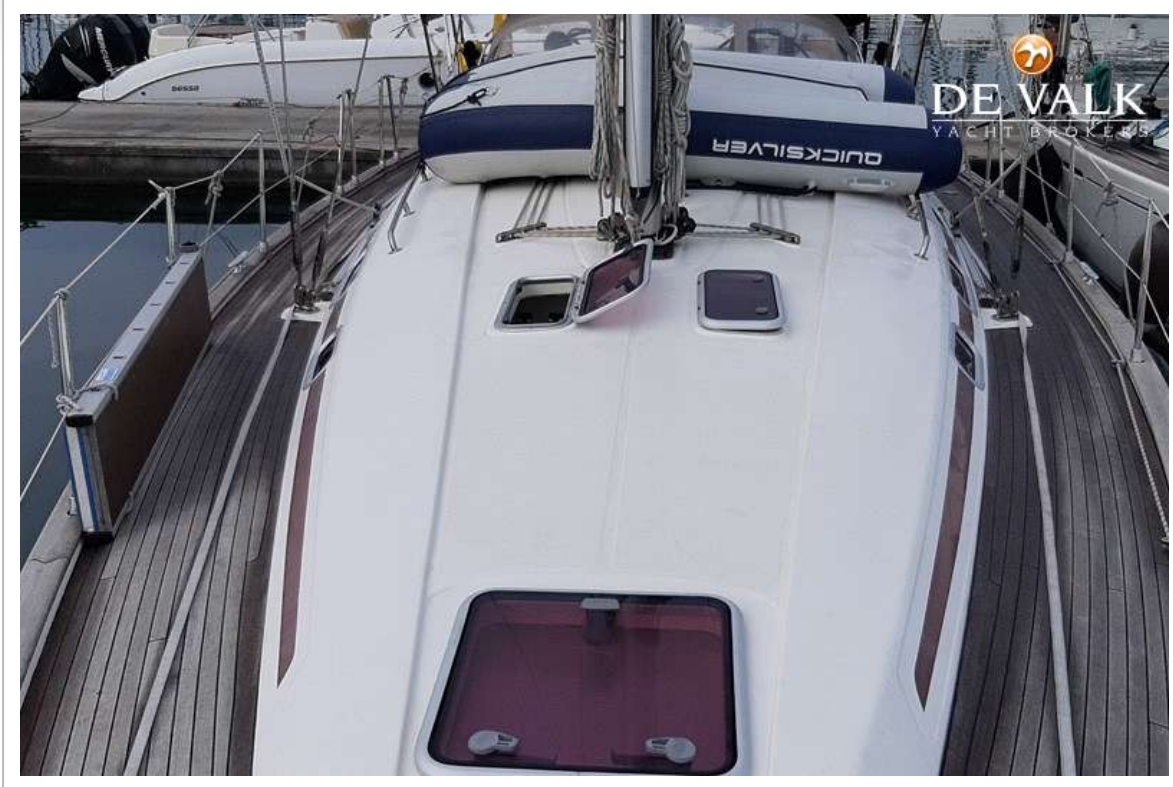
BAVARIA 44



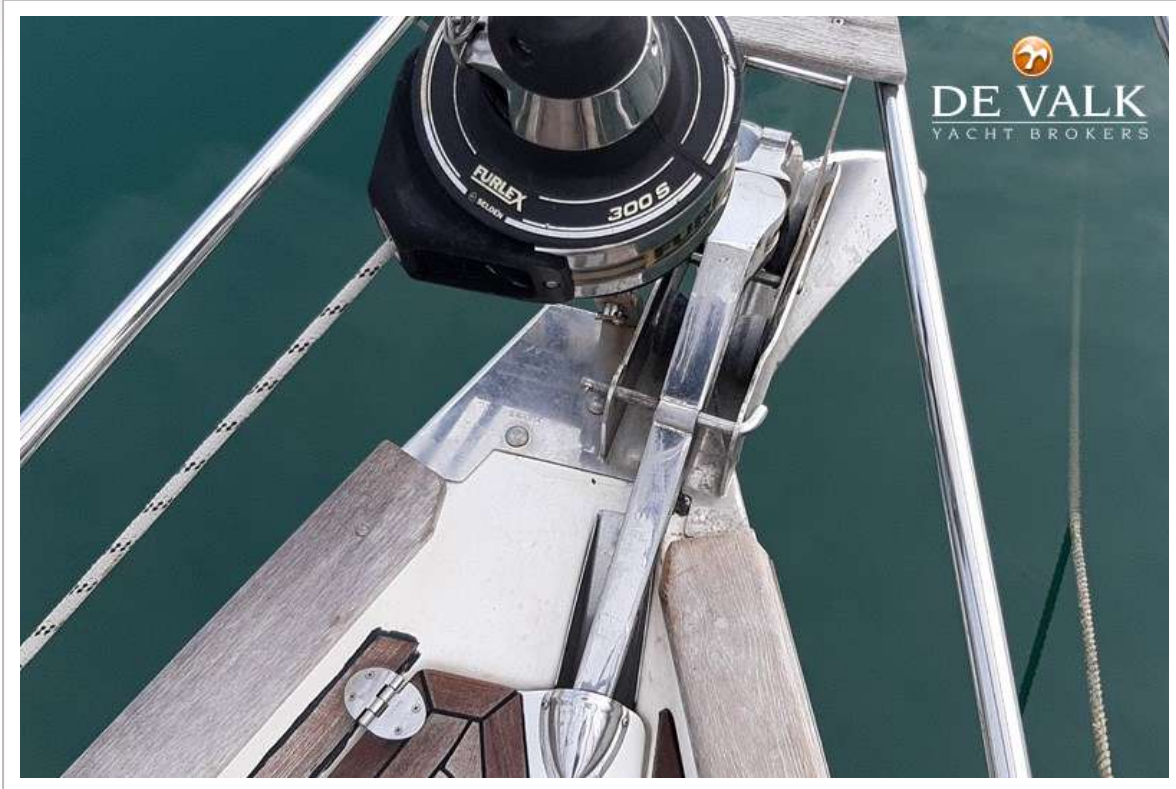
BAVARIA 44



BAVARIA 44



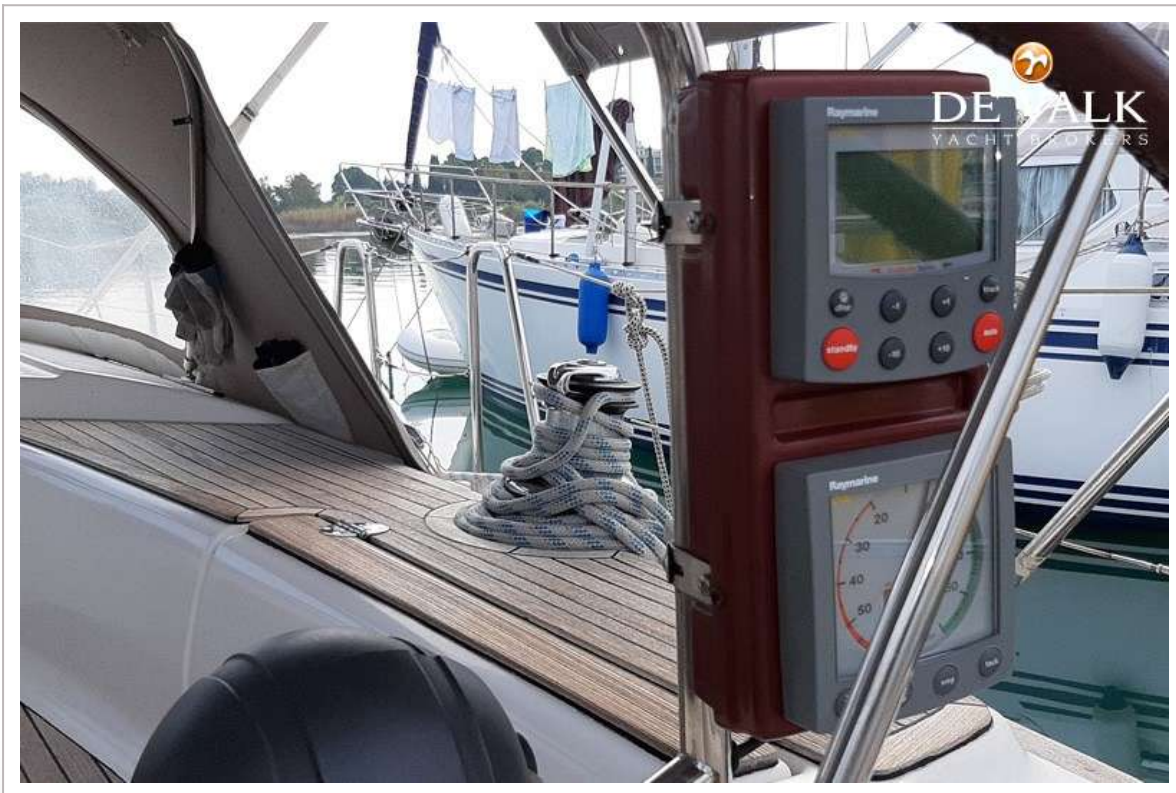
BAVARIA 44



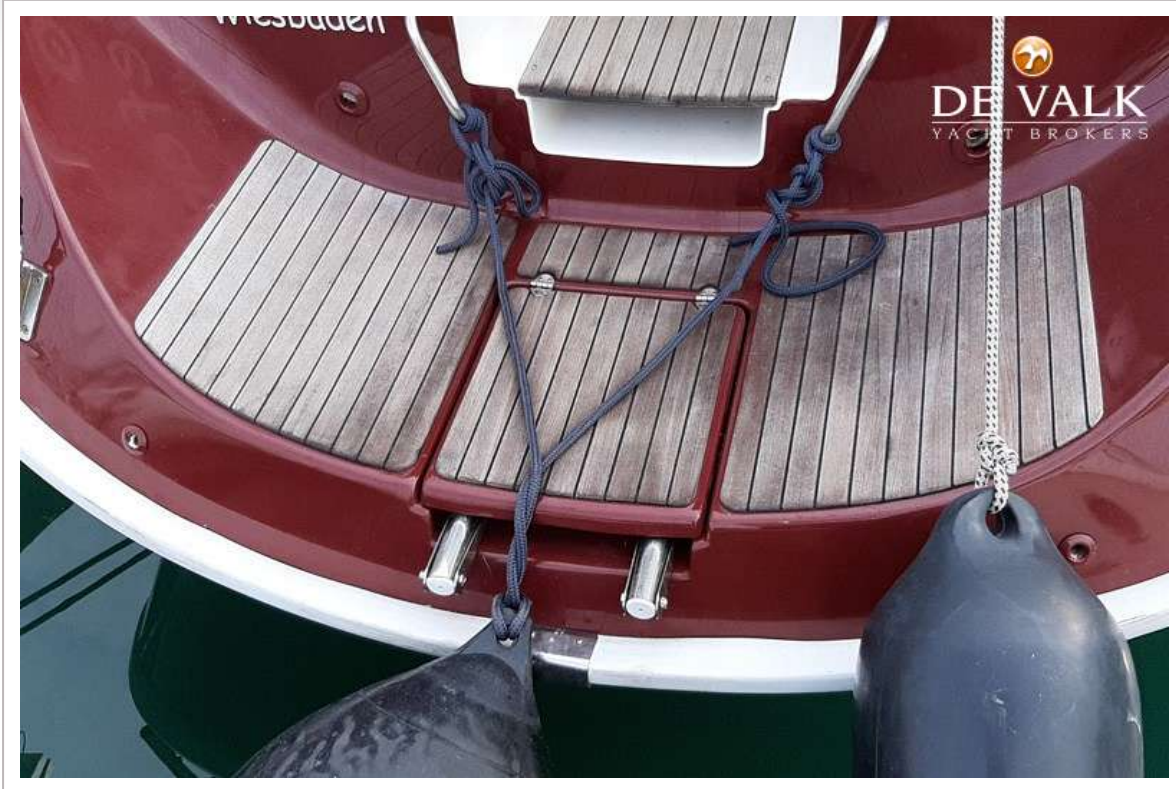
BAVARIA 44



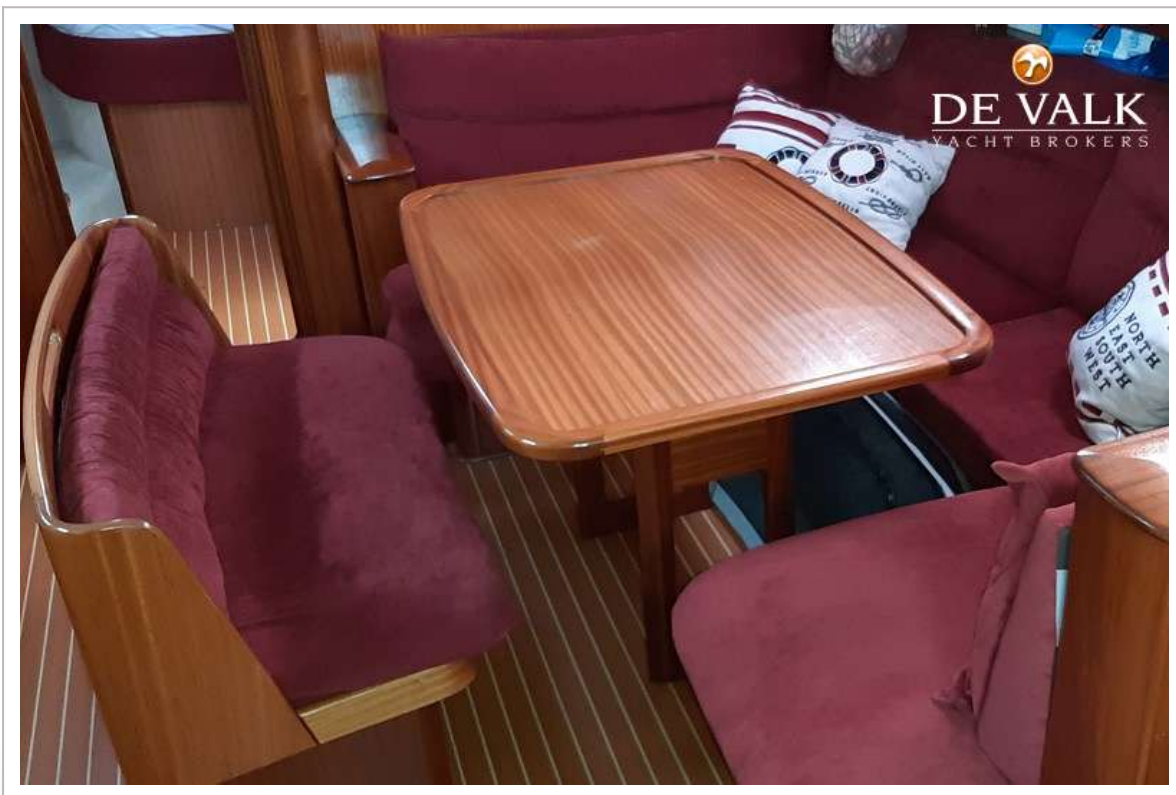
BAVARIA 44



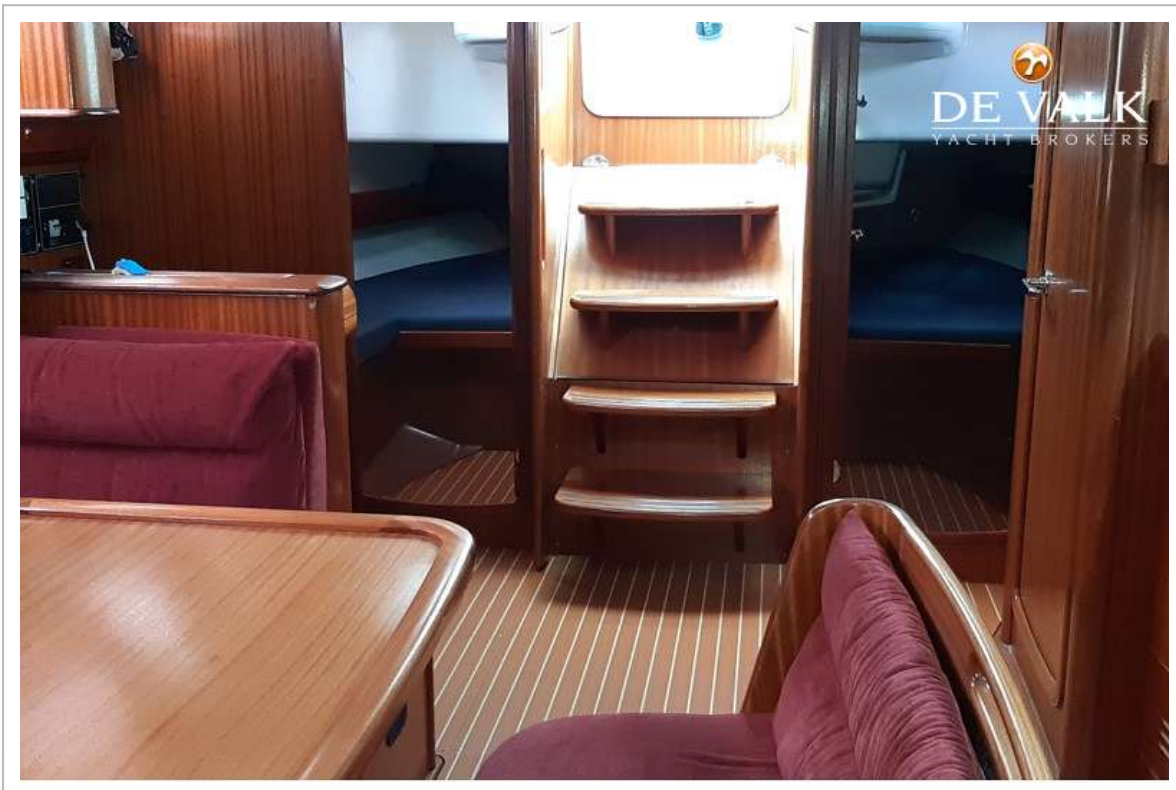
BAVARIA 44



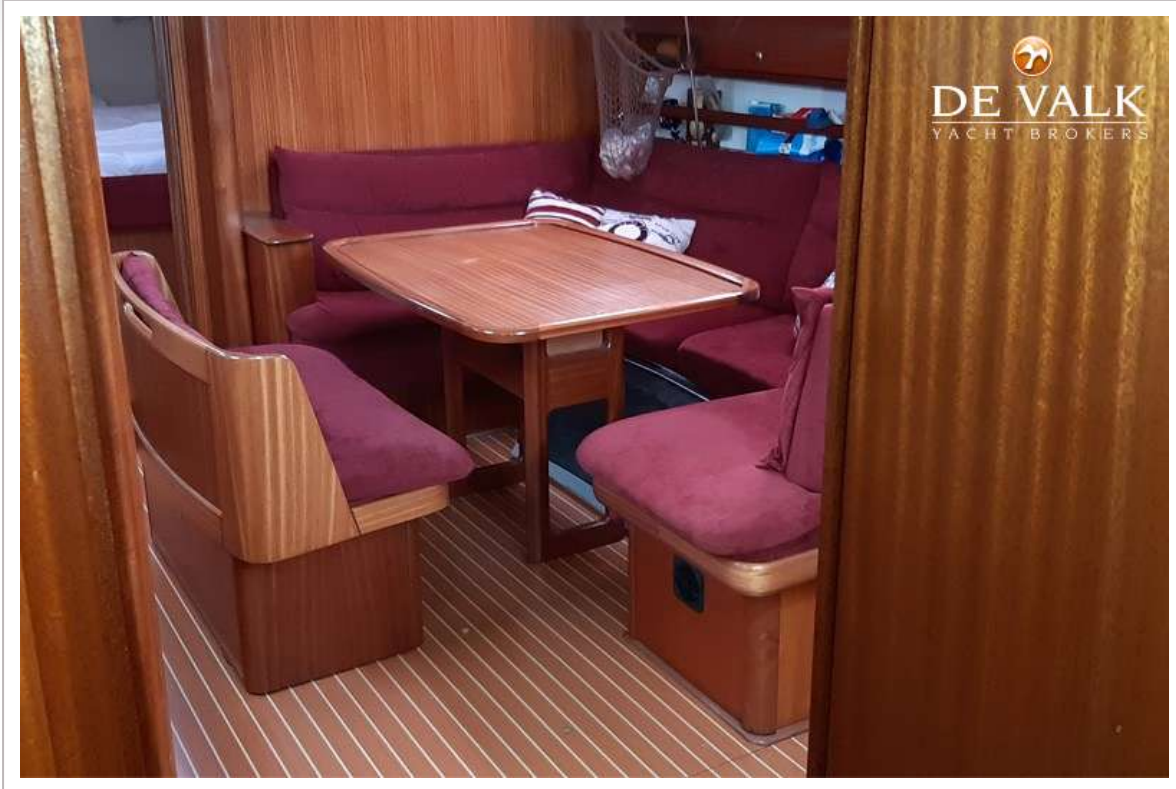




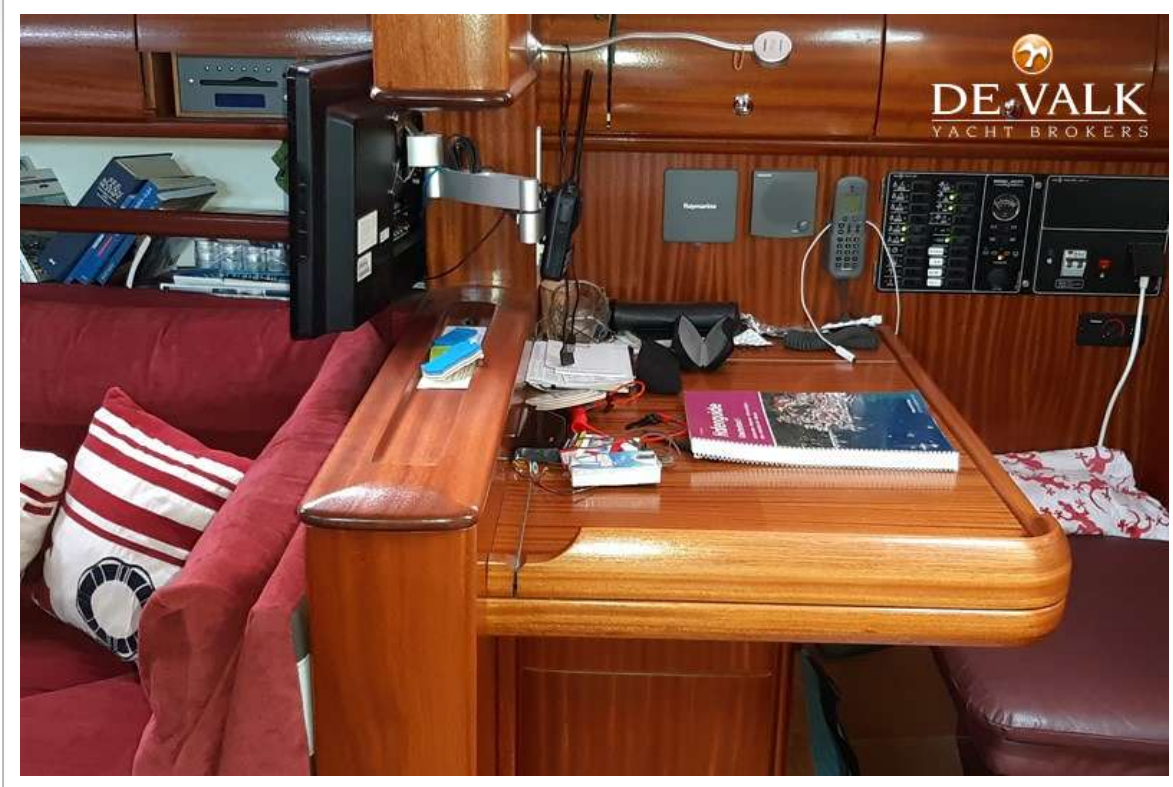
BAVARIA 44



BAVARIA 44



BAVARIA 44

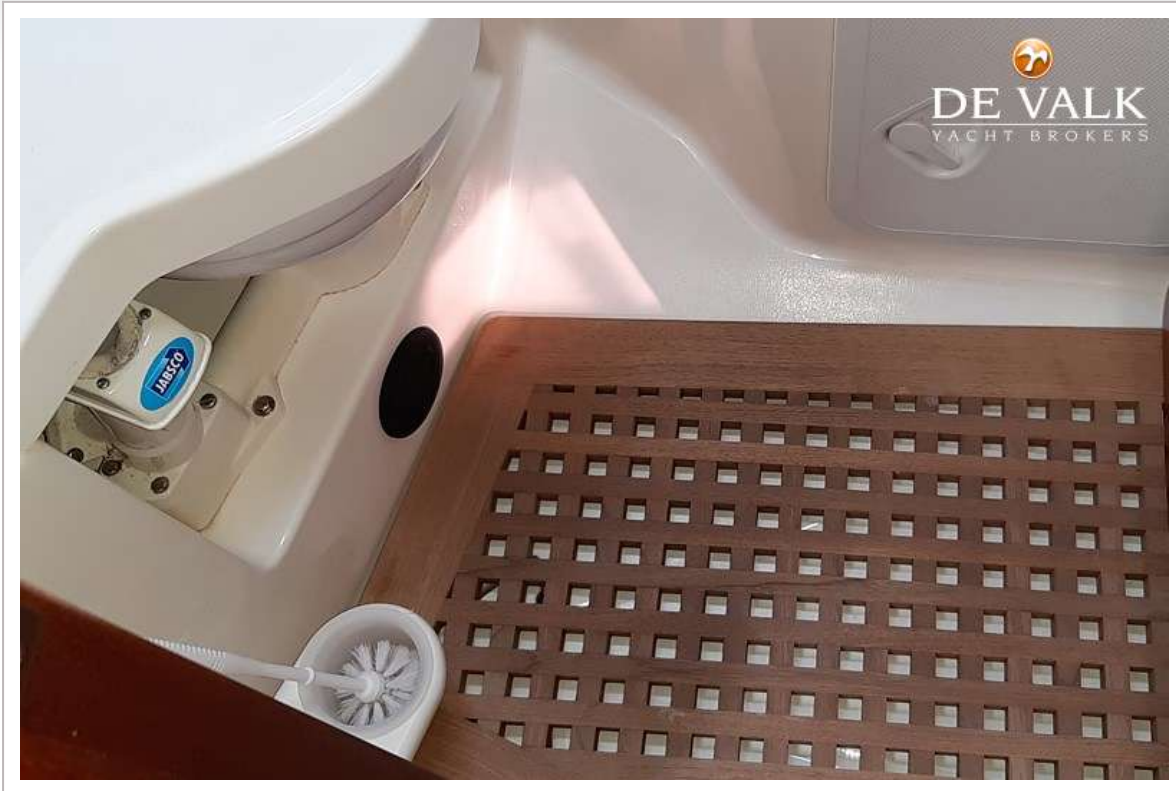


BAVARIA 44

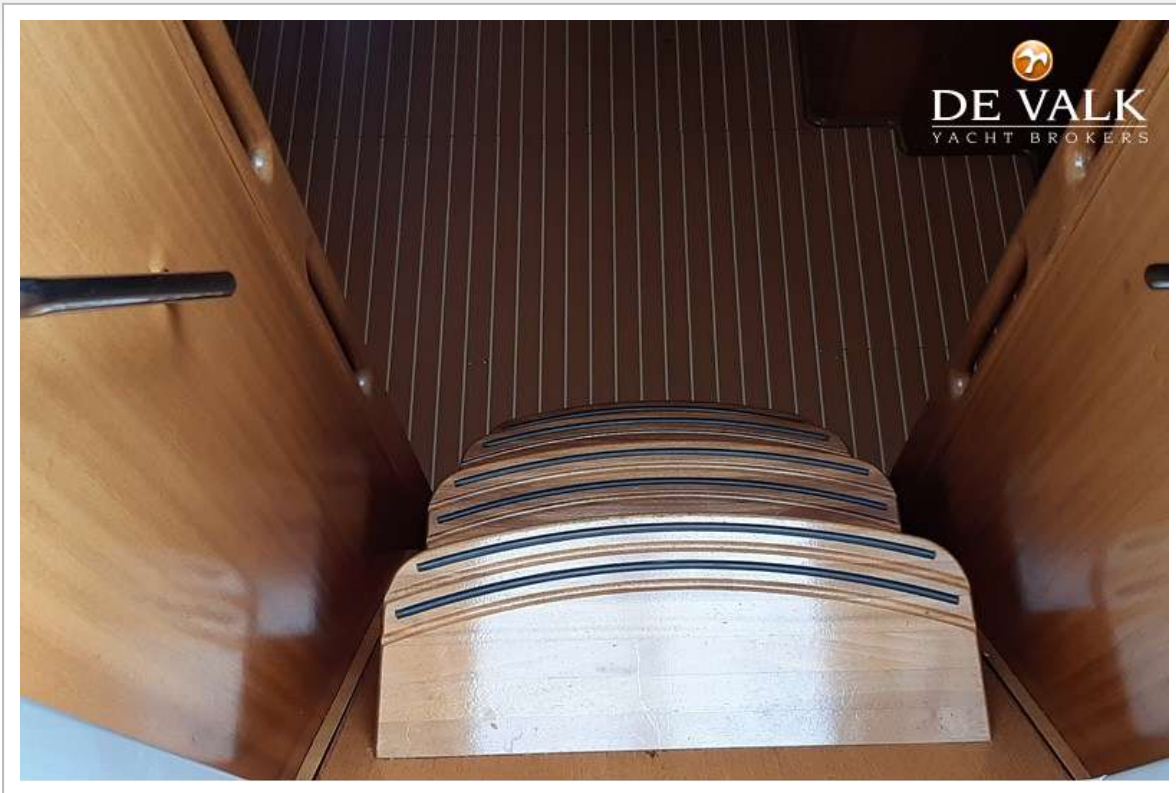


BAVARIA 44

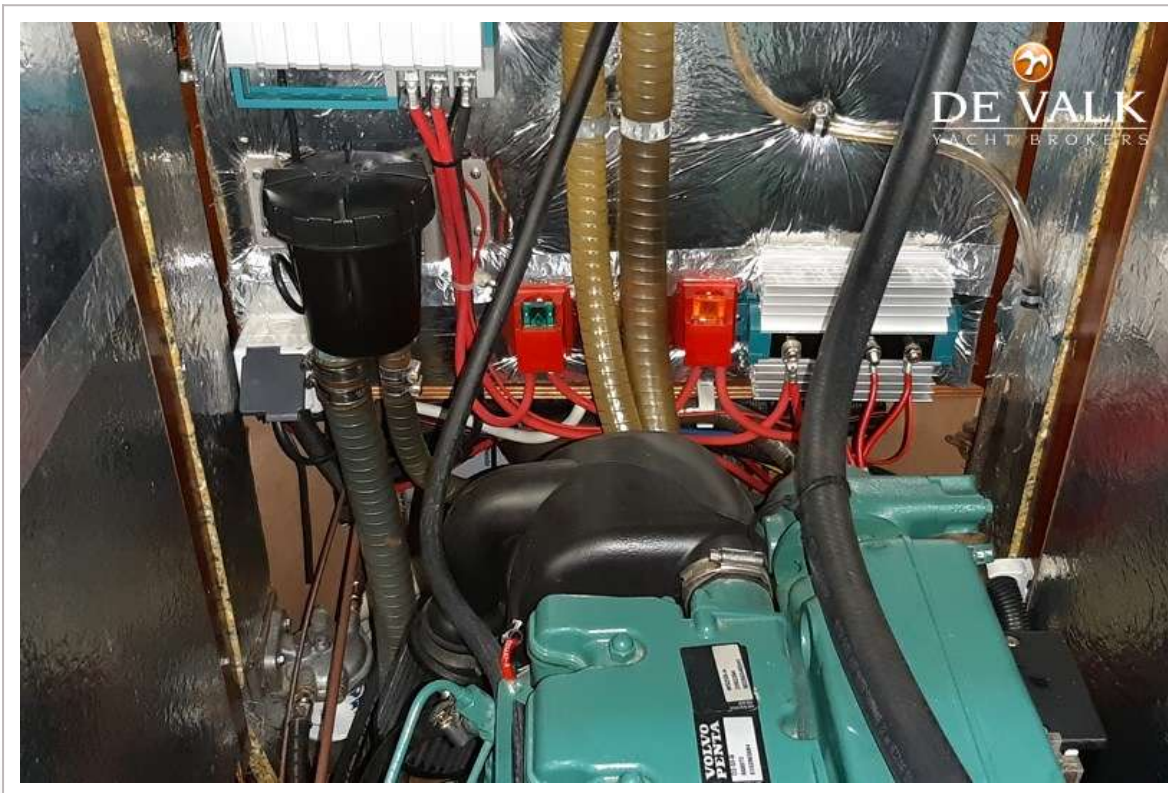




BAVARIA 44



BAVARIA 44



BAVARIA 44

