



DE VALK  
YACHT BROKERS



## GRAND BANKS 43 EASTBAY EX



DE VALK  
YACHT BROKERS

# GRAND BANKS 43 EASTBAY EX

## KOMMENTARE DES MAKLERS

Built by the famous and appreciated Grand Banks Yachts and designed in partnership with C. R. Hunt. The very seaworthy Eastbay 43 shows a beautiful combination of style, comfort and safety. The teak finish creates a warm atmosphere in the accommodation. The steering position of this Grand Banks 43, equipped with nice instruments, offers a good look around position. The Grand Banks Eastbay 43 Express can be visited in the covered sales marina of De Valk Loosdrecht.

*Koen Mulder*

## TECHNISCHE DATEN

<b>Maße</b>	13.11 x 4.01 x 1.10 (m)	<b>Werft</b>	American Marine
<b>Baujahr</b>	2002	<b>Kabinen</b>	2
<b>Material</b>	GFK	<b>Kojen</b>	4
<b>Motor(en)</b>	2 x Cummins 6CTA 8,3-M3 diesel	<b>PS/kW</b>	2 x 450.00 (PS), 330.00 (kW)
<b>Verkaufspreis</b>	verkauft (MwSt. )	<b>Liegeplatz</b>	beim Verkaufsbüro

## KONTAKT

<b>Verkaufsbüro</b>	De Valk Loosdrecht	<b>Telefon</b>	+31 35 582 90 30
<b>Adresse</b>	't Breukeleveense Meentje 6 1231 LM Loosdrecht / Wijdmeren The Netherlands	<b>E-Mail</b>	loosdrecht@devalk.nl

## HAFTUNGSAUSSCHLUSS

Diese Angaben erfolgen nach bestem Wissen, können jedoch nicht garantiert werden.



## ALLGEMEIN

<b>Modell</b>	GRAND BANKS 43 EASTBAY EX
<b>Typ</b>	Motoryacht
<b>Rumpflänge (m)</b>	13,11
<b>Wasserlinienlänge (m)</b>	12,09
<b>Breite (m)</b>	4,01
<b>Tiefgang (m)</b>	1,10
<b>Durchfahrtshöhe (m)</b>	4,05
<b>Stehhöhe (m)</b>	2,00
<b>Baujahr</b>	2002
<b>Werft</b>	American Marine
<b>Land</b>	Singapur
<b>Entwerfer</b>	C.R. Hunt
<b>Gewicht (t)</b>	13,6
<b>CE Norm</b>	B
<b>Rumpfmateriale</b>	GFK
<b>Rumpffarbe</b>	Blau
<b>Rumpfform</b>	Deep-V
<b>Material Aufbauten</b>	GFK
<b>Stossliste</b>	Edelstahl
<b>Deckmaterial</b>	GFK
<b>Deck Finish</b>	Teak
<b>Pflicht Bedeckung</b>	Teak
<b>Fenster Einfassung</b>	Edelstahl
<b>Fenster Material</b>	Standard Glas
<b>Bullauge</b>	Edelstahl
<b>Radar Träger</b>	nicht klappbar
<b>Treibstofftank (Liter)</b>	1700
<b>Trinkwassertank (Liter)</b>	359
<b>Radsteuerung</b>	hydraulik
<b>Innerhalb Steuerung</b>	ja



## UNTERKUNFT

Kabinen	2
Kojen	4
Innen	Teak
Fussboden	Teak und Holly
Offenen Cockpit	ja
Salon	ja
Standhöhe Salon (m)	2,00
Heizung	Diesel Heißluft 2x Webasto
Klima Anlage	2x Webasto
Kombüse	ja
Arbeitsfläche	ja
Spülbecken	ja
Herd	keramisch Gaggenau
Mikrowelle/Backofen Kombi	Samsung
Kuhlschrank	ja
Warmwasser System	220V/Motor/Heizung
Wasserdruck System	elektrisch
Eignerkabine	Französisch Bett
Kleiderschrank	hängend und Schubladen
Badezimmer	gemeinsam
Toilet	gemeinsam
Dusche	gemeinsam
Gästekabine 1	Stockbett
Kleiderschrank	Schubladen und Regale

## MASCHINEN

Motoranzahl	2
Marke	Cummins
Typ	6CTA 8,3-M3
PS	450



<b>kW</b>	330,00
<b>Kraftstoffart</b>	Diesel
<b>Installiert im Jahr</b>	2002
<b>Höchstgeschwindigkeit (Kn)</b>	30,00
<b>Marschgeschwindigkeit (Kn)</b>	16,00
<b>Motorstunden</b>	1040
<b>Kühlungssystem Motor</b>	indirekte Wärmetauscher
<b>Antrieb</b>	Schraubenwelle
<b>Gewende getriebe</b>	hydraulic ZF
<b>Bugschraube</b>	elektrisch Sidepower
<b>Material Propellerwelle</b>	Edelstahl
<b>Hand Bilgenpumpe</b>	1x
<b>Elektrische Bilgenpumpe</b>	3x Rule 2000
<b>Elektrische Anlage</b>	12/230 Volt
<b>Generator</b>	Onan
<b>Batterien</b>	ja
<b>Batterie Ladegerät</b>	Mastervolt
<b>Umwandler</b>	Mastervolt
<b>Landstrom</b>	ja
<b>Wasserbereiter</b>	Spectra Catalina
<b>Trimklappen</b>	Bennet

## NAVIGATION

<b>Kompass</b>	Ritchie
<b>Tiefenanziege</b>	ja
<b>Logge</b>	ja
<b>UKW</b>	Icom IC-M423
<b>Autopilot</b>	Simrad AP 48
<b>Ruderwinkel Anzeige</b>	VDO
<b>Radar</b>	Simrad 4G
<b>Plotter/GPS</b>	2x Simrad 12 EVO 2



Radar/GPS	2x Simrad 12 EVO 2
AIS Empfänger	Simrad

## AUSRÜSTUNG

Kuchenbude	ja
Cockpit Polster	ja
Cockpit Tisch	ja
Badeplattform	ja
Badeleiter	ja
Heck-Tur	ja
Gangway	ja
Heckdusche	ja
Anker	ja
Ankerkette	ja
Deckwasche	ja
Beiboot	ja
Davits	Edelstahl
See Reling	Edelstahl
Zupackenschiene (aufbauten)	Edelstahl
Rettungsinsel	Inspection needed
Scheibenwischer	ja
Horn	ja



# GRAND BANKS 43 EASTBAY EX





# GRAND BANKS 43 EASTBAY EX





# GRAND BANKS 43 EASTBAY EX



# GRAND BANKS 43 EASTBAY EX



# GRAND BANKS 43 EASTBAY EX

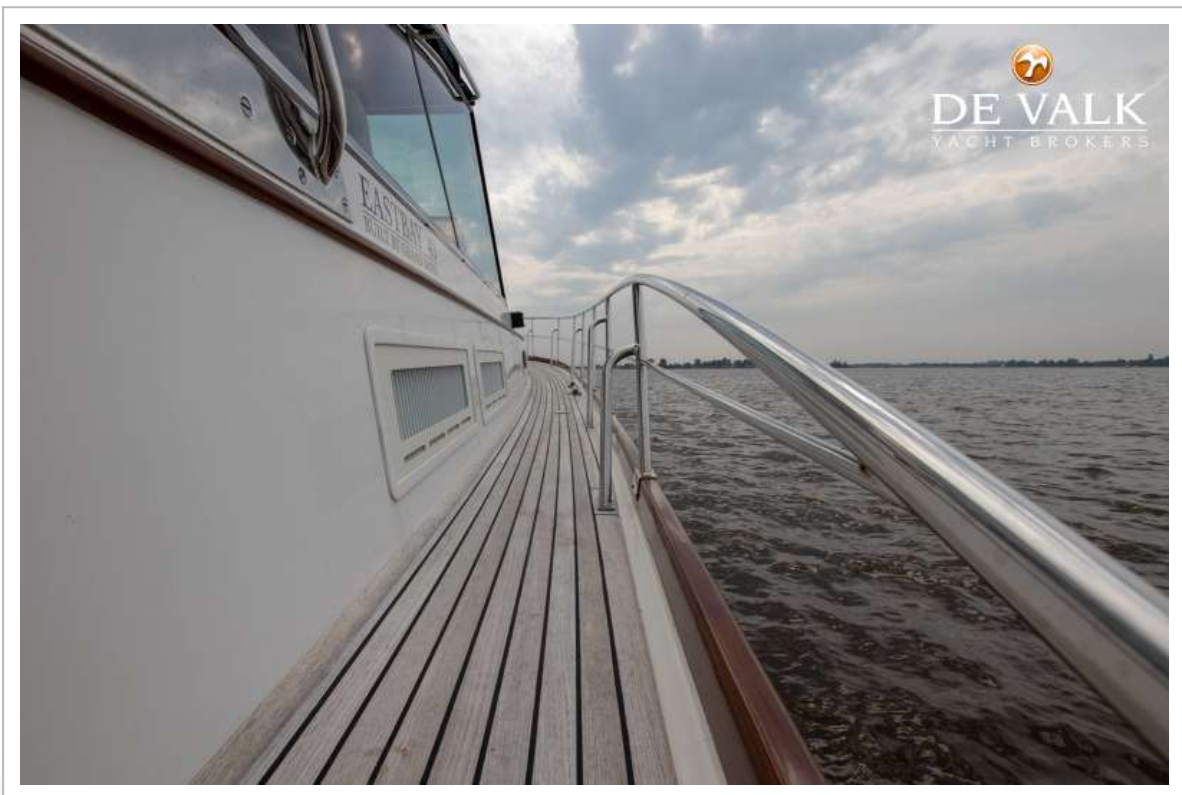




# GRAND BANKS 43 EASTBAY EX



# GRAND BANKS 43 EASTBAY EX

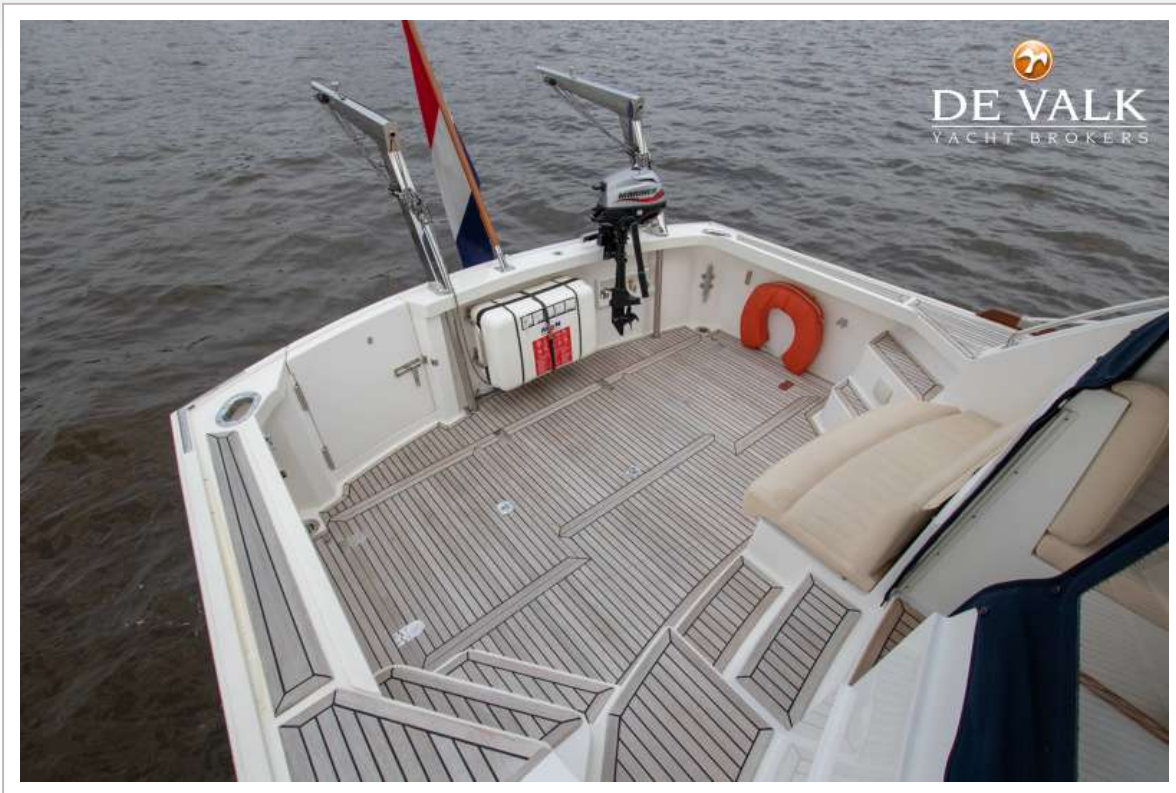




# GRAND BANKS 43 EASTBAY EX



# GRAND BANKS 43 EASTBAY EX





# GRAND BANKS 43 EASTBAY EX



# GRAND BANKS 43 EASTBAY EX





# GRAND BANKS 43 EASTBAY EX

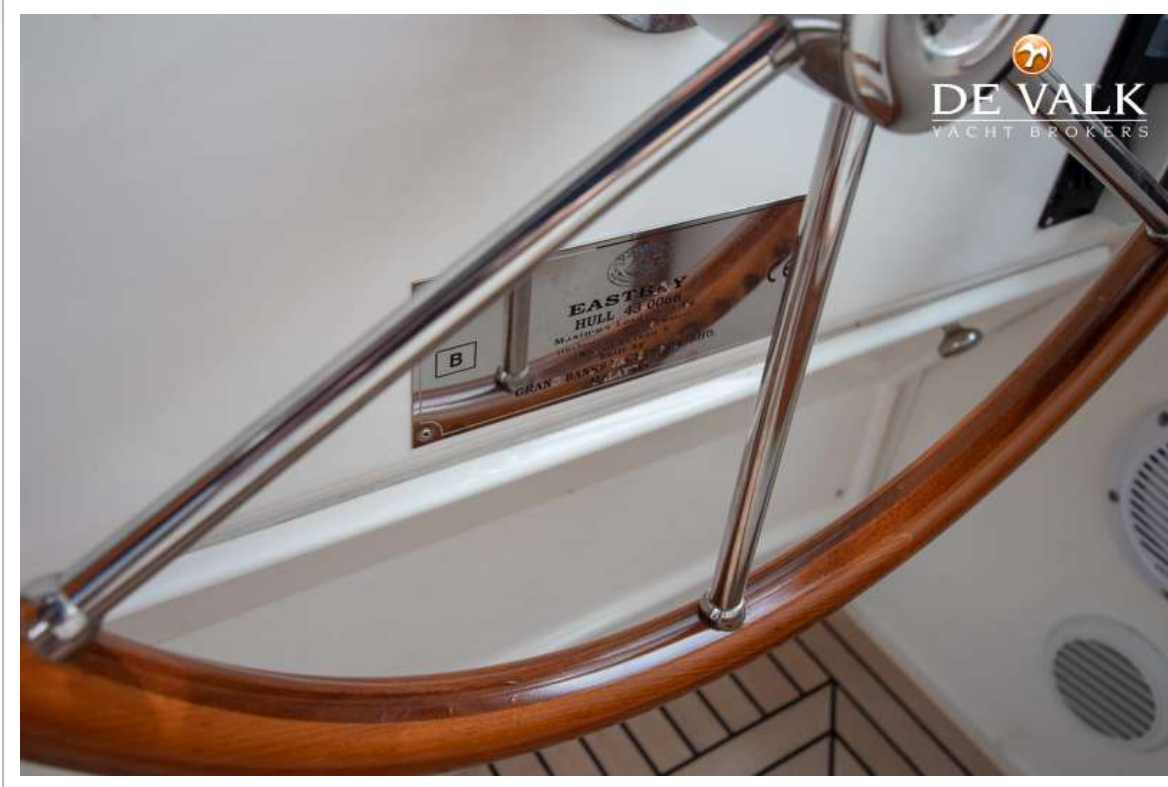


# GRAND BANKS 43 EASTBAY EX





# GRAND BANKS 43 EASTBAY EX

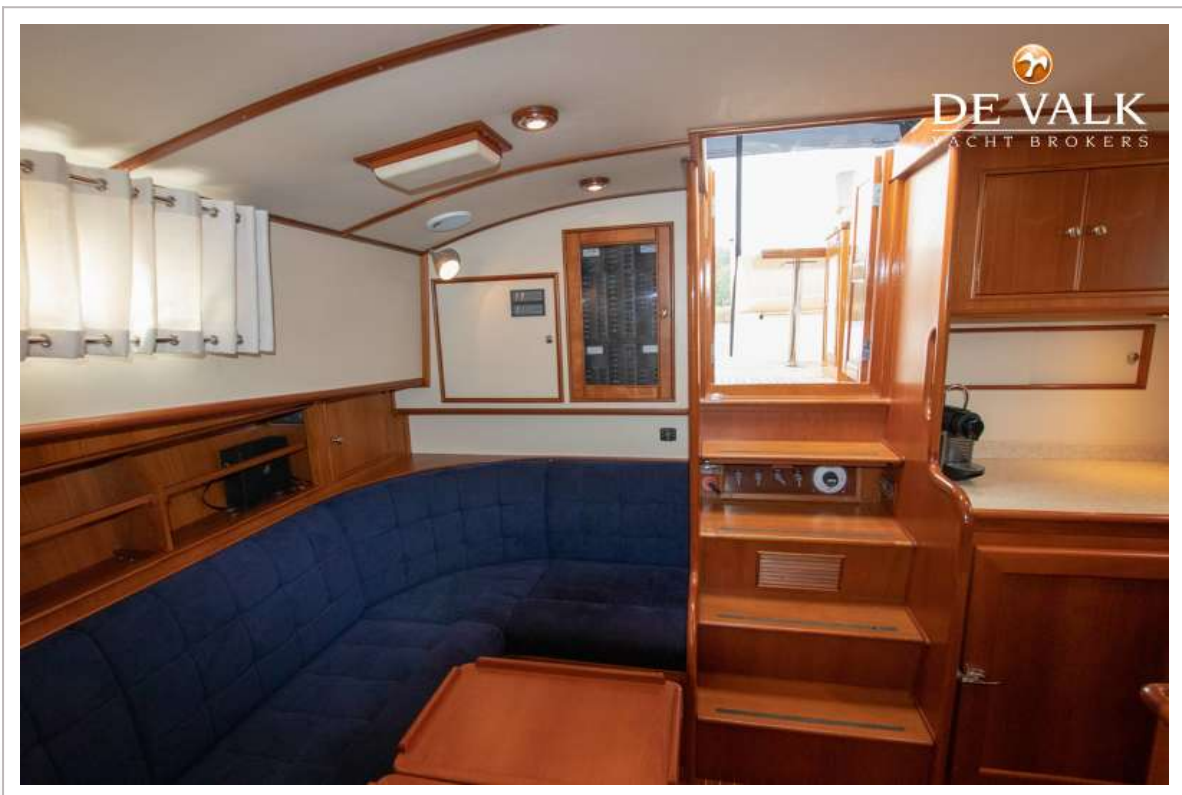


# GRAND BANKS 43 EASTBAY EX





# GRAND BANKS 43 EASTBAY EX





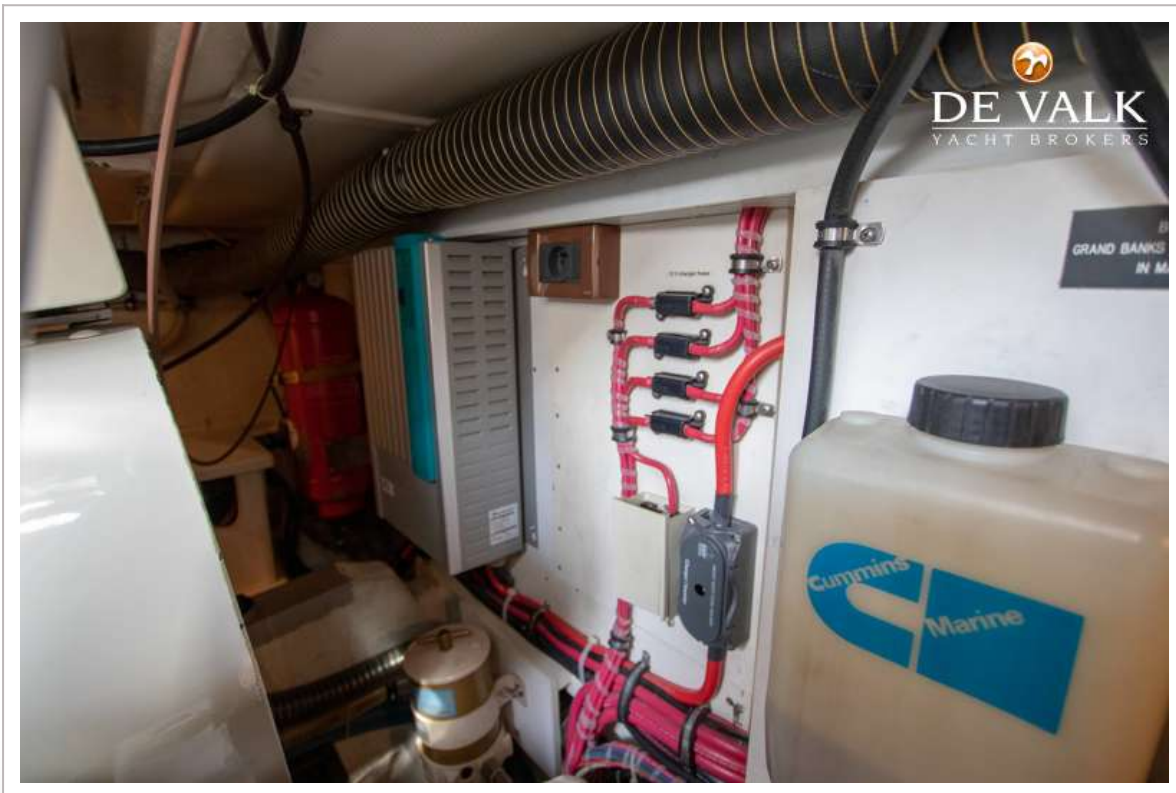
# GRAND BANKS 43 EASTBAY EX



# GRAND BANKS 43 EASTBAY EX



# GRAND BANKS 43 EASTBAY EX





# GRAND BANKS 43 EASTBAY EX

