



DE VALK  
YACHT BROKERS



## DUFOUR 45 CLASSIC



DE VALK  
YACHT BROKERS

# DUFOUR 45 CLASSIC

## KOMMENTARE DES MAKLERS

This specific Dufour 45 Classic has the spacious two cabin layout with the largest owner's cabin in her class. The Dufour 45 Classic has always been well maintained by the current owner and has been inside a heated hall every winter. The woodwork inside has also remained in a neat condition. In 2015 a new bow thruster has been installed which makes maneuvering very easy. This Dufour 45 Classic can be visited by appointment, she is definitely worth it!

*Marc Weijenberg*

## TECHNISCHE DATEN

<b>Maße</b>	14.00 x 4.30 x 2.35 (m)	<b>Werft</b>	Dufour Yachts
<b>Baujahr</b>	1997	<b>Kabinen</b>	3
<b>Material</b>	GFK	<b>Kojen</b>	8
<b>Motor(en)</b>	1 x Volvo Penta MD22B diesel	<b>PS/kW</b>	59.00 (PS), 43.37 (kW)
<b>Verkaufspreis</b>	verkauft (MwSt. )	<b>Liegeplatz</b>	beim Verkaufsbüro

## KONTAKT

<b>Verkaufsbüro</b>	De Valk Sint Annaland	<b>Telefon</b>	+31 166 601 000
<b>Adresse</b>	Koelhuisweg 4 4697 RM Sint Annaland The Netherlands	<b>E-Mail</b>	sintannaland@devalk.nl

## HAFTUNGSAUSSCHLUSS

Diese Angaben erfolgen nach bestem Wissen, können jedoch nicht garantiert werden.



## ALLGEMEIN

<b>Modell</b>	DUFOUR 45 CLASSIC
<b>Typ</b>	Segelyacht
<b>Rumpflänge (m)</b>	14,00
<b>Wasserlinienlänge (m)</b>	11,40
<b>Breite (m)</b>	4,30
<b>Tiefgang (m)</b>	2,35
<b>Durchfahrtshöhe (m)</b>	21,00
<b>Stehhöhe (m)</b>	1,90
<b>Baujahr</b>	1997
<b>Lancierung</b>	1998
<b>Werft</b>	Dufour Yachts
<b>Land</b>	Frankreich
<b>Entwerfer</b>	J&J Design
<b>Gewicht (t)</b>	11
<b>CE Norm</b>	A
<b>Rumpfmateriale</b>	GFK
<b>Art Kiel</b>	Wulstkiel
<b>Material Aufbauten</b>	GFK
<b>Deckmaterial</b>	GFK
<b>Deck Finish</b>	Teak
<b>Deck Finish Aufbauten</b>	Antirutsch Belag
<b>Pflicht Bedeckung</b>	Teak
<b>Dorado Belufter</b>	ja
<b>Fenster Einfassung</b>	Aluminium
<b>Fenster Material</b>	Perspex
<b>Decks Luke</b>	ja
<b>Mast legbar</b>	handbetrieb
<b>Treibstofftank (Liter)</b>	Edelstahl 200
<b>Füllstandsanzeige (Treibstofftank)</b>	ja
<b>Trinkwassertank (Liter)</b>	450



Füllstandsanzeige (Trinkwasser)	ja
Radsteuerung	Kabelsteuerung

## UNTERKUNFT

Kabinen	3
Kojen	8
Innen	Mahagoni
Fussboden	Teak und Holly
Salon	ja
Standhöhe Salon (m)	1,90
Heizung	Diesel Heißluft Webasto Airtop 5000
Kartentisch	ja
Dinette	ja
Dinette zum umbauen	ja
Kombüse	ja
Arbeitsfläche	Corian
Spülbecken	Edelstahl 2x
Herd	Gas
Ofen	ja
Kuhlschrank	Isotherm ASU system
Warmwasser System	220V + Motor Atwood 40 Liters
Wasserdruck System	elektrisch
Hand und/oder Fusspumpe	ja
Geschirrausstattung	ja
Eigenerkabine	Doppelbett
Länge Bett (m)	2,00 x 1,40
Kleiderschrank	Regale und hängend
Badezimmer	en suite
Toilet	en suite
Toilette System	handbetrieb
Handwaschbecken	im Badezimmer



Dusche	en suite
Gästekabine 1	Doppelbett
Länge Bett (m)	2,00 x 1,50
Kleiderschrank	Regale und hängend
Badezimmer	gemeinsam
Toilette	gemeinsam
Toilette System	handbetrieb
Handwaschbecken	im Badezimmer
Dusche	gemeinsam
Gästekabine 2	Doppelbett
Länge Bett (m)	2,00 x 1,50

## MASCHINEN

Motoranzahl	1
Marke	Volvo Penta
Typ	MD22B
PS	59
kW	43,37
Kraftstoffart	Diesel
Installiert im Jahr	1997
Höchstgeschwindigkeit (Kn)	8
Marschgeschwindigkeit (Kn)	6,5
Verbrauch (l/h)	4
Motorstunden	614
Antrieb	Schraubenwelle
Motor bedienung	Seilzug Kabel
Gewende getriebe	mechanisch
Bugschraube	elektrisch Vetus (2015)
Exhaust	wassergekühlt
Propeller Typ	fest
Propellerblätter	3



<b>Material Propellerwelle</b>	Stahl
<b>Elektrische Bilgenpumpe</b>	ja
<b>Elektrische Anlage</b>	12v/220v
<b>Batterien</b>	ja
<b>Starterbatterie</b>	12v/108Ah (2017)
<b>Versorgungsbatterie</b>	3x 12v/105Ah (2017)
<b>Batterie Monitor</b>	ja
<b>Batterie Ladegerat</b>	Victron Skylla - EP44 12/60
<b>Landstrom</b>	mit Kabel
<b>Trenn transformator</b>	Victron battery Isolator

## NAVIGATION

<b>Kompass</b>	Plastimo France
<b>Elektrisches Kompass</b>	Autohelm ST7000
<b>Tiefenanziege</b>	Autohelm Tridata ST50
<b>Logge</b>	Raymarine Autohelm ST50
<b>Windlupe anzeige</b>	Autohelm Wind ST50
<b>UKW</b>	Floating HX851
<b>Autopilot</b>	Autohelm ST7000
<b>GPS</b>	Autohelm GPS ST50

## AUSRÜSTUNG

<b>Feste Fenster</b>	ja
<b>Badeleiter</b>	Edelstahl
<b>Heckdusche</b>	W+C
<b>Anker</b>	CQR Pflugschar
<b>Ankerkette</b>	ja
<b>Ankerwinde</b>	elektrisch
<b>Gangspill</b>	ja
<b>See Reling</b>	Draht/Seil
<b>Zupackenschiene (aufbauten)</b>	Holz



Heckkorb	ja
Fenderkissen	ja
Festmacher	ja
TV-Empfänger	Glomex
Radio	Pioneer
Lautsprecher im Pflicht	ja
Uhr - Barometer	ja
Feuerlöscher	ja

## RIGG

Rig	Sloop
Stehendes Gut	Drahtseil
Marke Mast	Z-Spar
Material Mast	Aluminium
Salings	ja
Latten traveller	ja
Durchelatted großsegel	(1997)
Fock I	(2010)
Genua I	Lion Sails (2018)
Rollreffanlage	ja
Spi	(2010)
Reff Vorrichtung	Schnell-1-Lein-Reffsystem
Achterstag Spanner	hydraulik
Primare Schot Winschen	2x Lewmar 54 ST
Sekundaire Schot Winschen	2x Lewmar 48 ST
Genua Schotwischen	Lewmar 44 ST
Gennaker-Baum	Aluminium
Weitere Info	Lazy jack (2015)



# DUFOUR 45 CLASSIC





# DUFOUR 45 CLASSIC



# DUFOUR 45 CLASSIC





# DUFOUR 45 CLASSIC

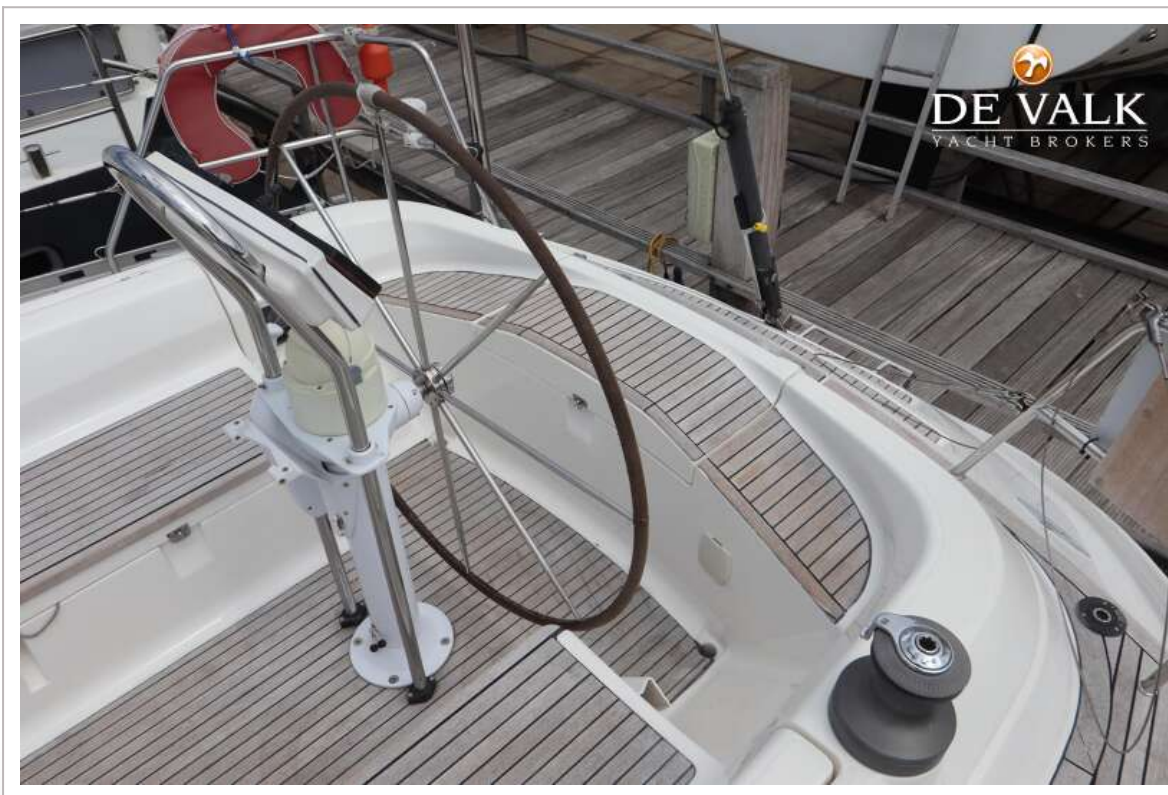


# DUFOUR 45 CLASSIC

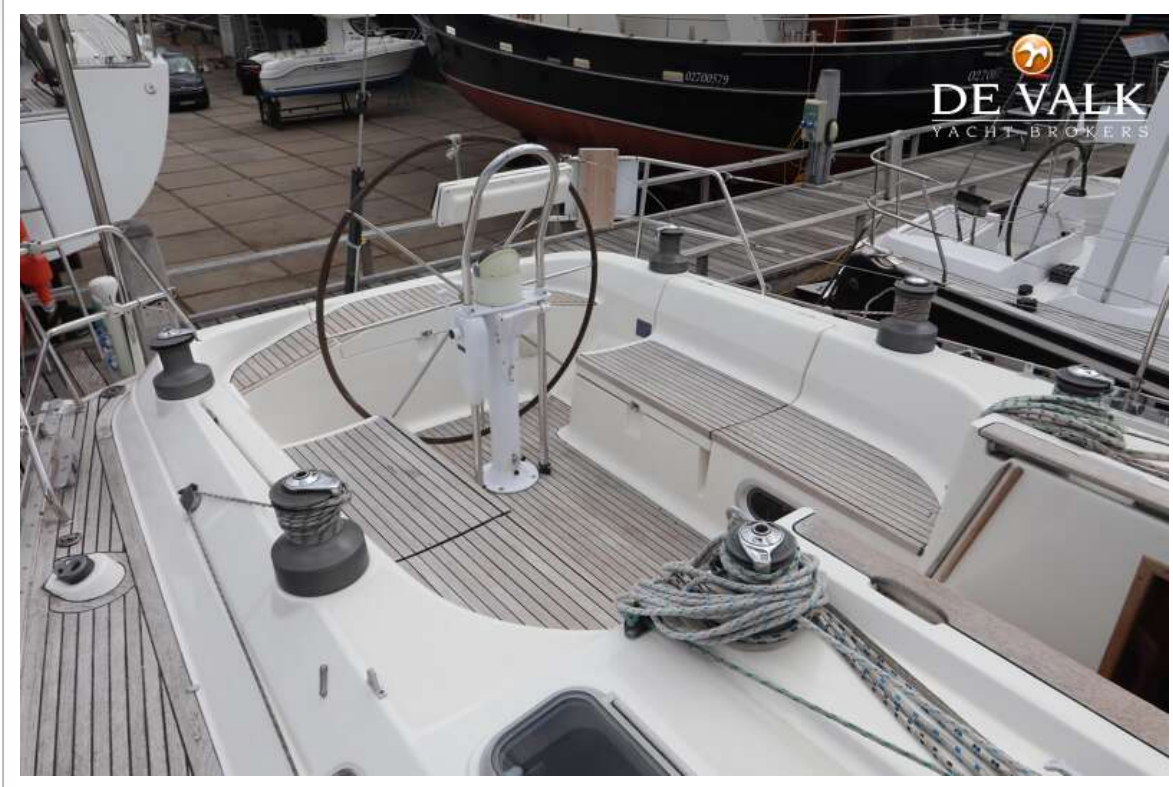




# DUFOUR 45 CLASSIC



# DUFOUR 45 CLASSIC





# DUFOUR 45 CLASSIC



# DUFOUR 45 CLASSIC





# DUFOUR 45 CLASSIC



# DUFOUR 45 CLASSIC





# DUFOUR 45 CLASSIC

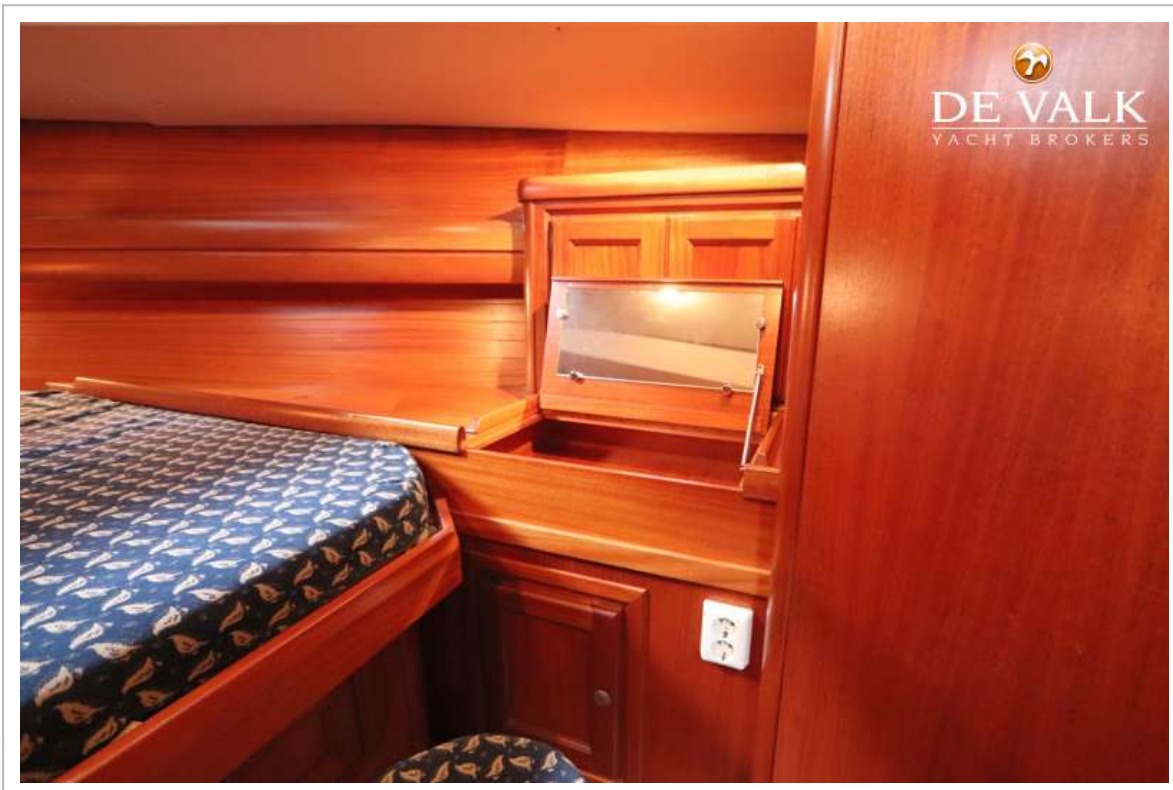


# DUFOUR 45 CLASSIC





# DUFOUR 45 CLASSIC

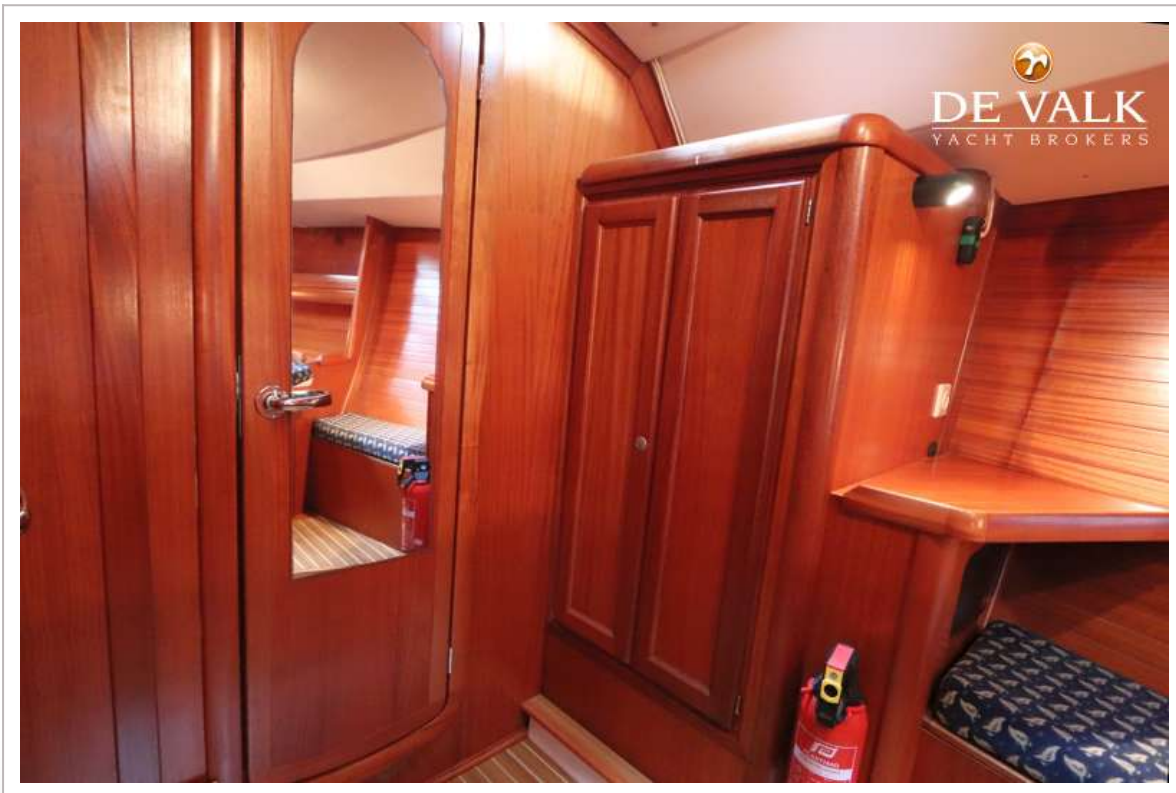


# DUFOUR 45 CLASSIC





# DUFOUR 45 CLASSIC

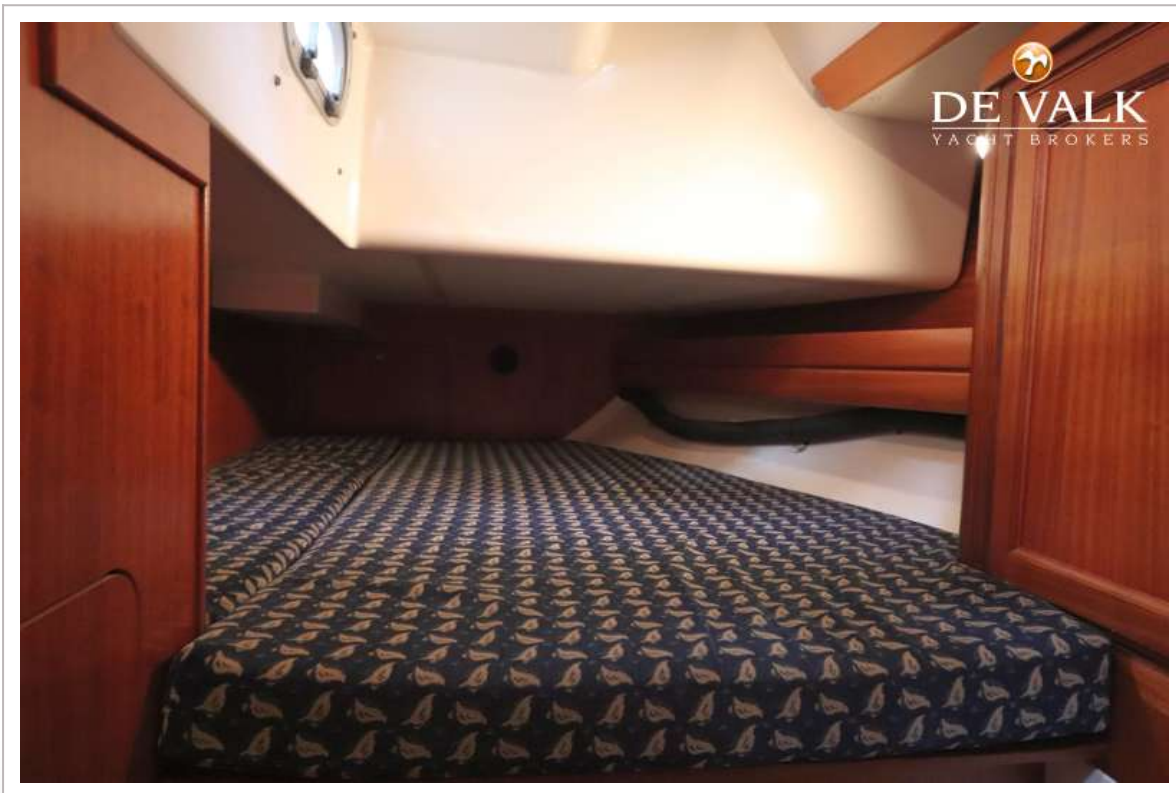
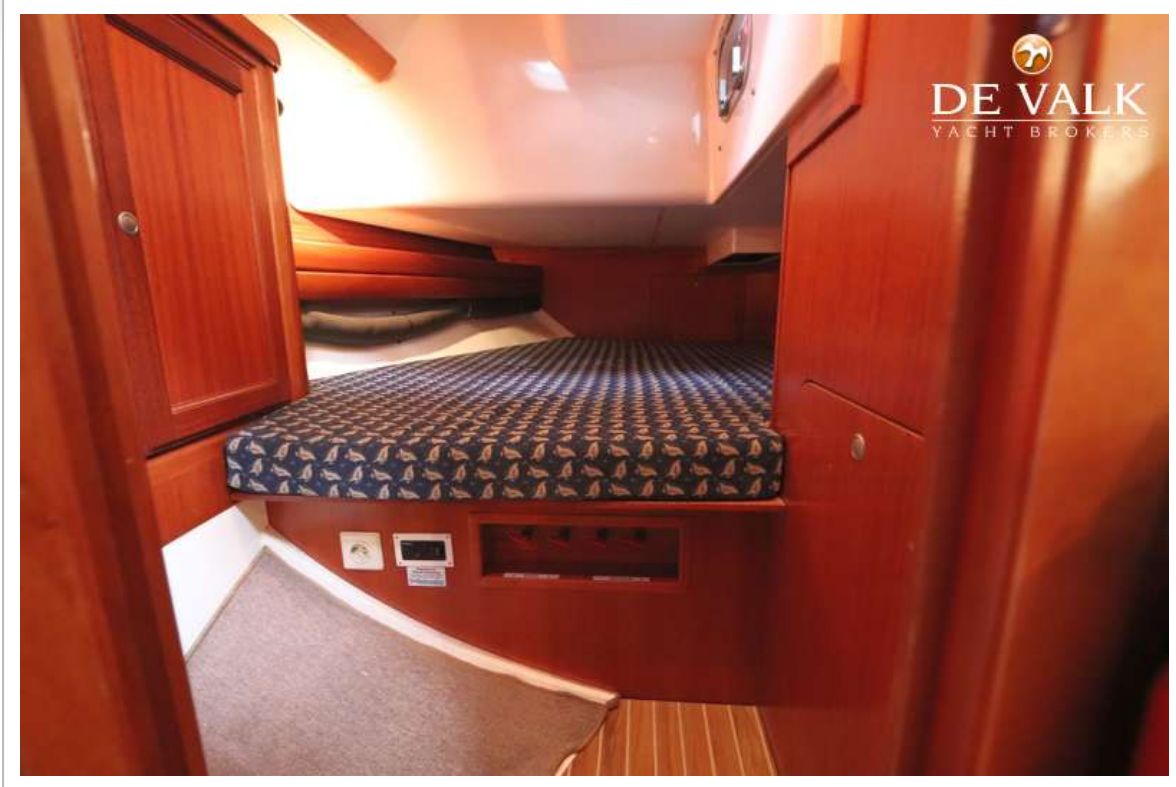


# DUFOUR 45 CLASSIC





# DUFOUR 45 CLASSIC



# DUFOUR 45 CLASSIC



# DUFOUR 45 CLASSIC

