



DE VALK
YACHT BROKERS



BAVARIA 47 CRUISER



DE VALK
YACHT BROKERS

BAVARIA 47 CRUISER

KOMMENTARE DES MAKLERS

Charming 47 foot model by the known Bavaria Yard. Sailed privately by her first owner, she has been sailed and kept in good condition throughout. An abundance of space on and below decks for family and friends. Equipped with full furling sails, electric winches and bow thruster, anyone can handle her in all conditions. The interior finish is modern with brown-stained walnut and light colored upholstery. Recent build, lots of options and ready to go so come onboard and see what she has to offer.

Marc Weijenberg

TECHNISCHE DATEN

Maße	14.49 x 4.39 x 1.85 (m)	Werft	Bavaria Yachtbau GmbH
Baujahr	2010	Kabinen	4
Material	GFK	Kojen	8
Motor(en)	1 x Volvo Penta D2-75 diesel	PS/kW	75.00 (PS), 55.13 (kW)
Verkaufspreis	verkauft (MwSt.)	Liegeplatz	beim Verkaufsbüro

KONTAKT

Verkaufsbüro	De Valk Sint Annaland	Telefon	+31 166 601 000
Adresse	Koelhuisweg 4 4697 RM Sint Annaland The Netherlands	E-Mail	sintannaland@devalk.nl

HAFTUNGSAUSSCHLUSS

Diese Angaben erfolgen nach bestem Wissen, können jedoch nicht garantiert werden.



BAVARIA 47 CRUISER

ALLGEMEIN

Modell	BAVARIA 47 CRUISER
Typ	Segelyacht
Rumpflänge (m)	14,49
Wasserlinienlänge (m)	12,20
Breite (m)	4,39
Tiefgang (m)	1,85
Durchfahrtshöhe (m)	19,40
Stehhöhe (m)	2,00
Baujahr	2010
Lancierung	2010
Werft	Bavaria Yachtbau GmbH
Land	Deutschland
Entwerfer	J&J Design
Gewicht (t)	13,5
Ballast (Ton)	Gusseisen 3,4
CE Norm	A
Rumpfmateriale	GFK
Rumpffarbe	Weiß
Rumpfform	Rundspant
Art Kiel	Flossen Kiel
Material Aufbauten	GFK
Deckmaterial	GFK
Deck Finish	Teak 8mm
Pflicht Bedeckung	Teak
Dorado Belufter	1 x
Fenster Einfassung	Aluminium
Fenster Material	Polycarbonat
Decks Luke	ja
Bullauge	Aluminium
Treibstofftank (Liter)	Kunststoff 210



BAVARIA 47 CRUISER

Trinkwassertank (Liter)	Kunststoff 460 (in 2 tanks)
Fäkaelien Tank (Liter)	Kunststoff 2 x
Fäkaelien Tankablauf	Deck Verbind. + Uw Linie
Radsteuerung	Kabelsteuerung 2 x Lewmar
Not-Pinne	ja
Weitere Info	Nirosta Bugleiste

UNTERKUNFT

Kabinen	4
Kojen	8
Innen	Walnuss
Fussboden	Holzabdruck
Salon	mit U-form Sitz
Standhöhe Salon (m)	2,00
Heizung	Diesel Heißluft Webasto Evo 5500 5 x vents
Kartentisch	ja
Dinette	in weissem "Leder-look" Vinyl
Kombüse	ja
Arbeitsfläche	Kunststoff
Spülbecken	Edelstahl
Herd	Gas 2-burner
Ofen	ja
Mikrowelle	LG (220v)
Kuhlschrank	Isotherm 12v
Gefrier Truhe	Isotherm 12v
Warmwasser System	220V + Motor Quick
Wasserdruck System	elektrisch
Eignerkabine	Doppelbett
Länge Bett (m)	mit Luxe Matratze 2,05 x 2,05
Kleiderschrank	Regale und hängend
Badezimmer	gemeinsam 1



BAVARIA 47 CRUISER

Toilet	gemeinsam
Toilette System	handbetrieb
Handwaschbecken	im Badezimmer
Dusche	gemeinsam
Gästekabine 1	Stockbett
Länge Bett (m)	2,00 x 0,55
Kleiderschrank	Regale und hängend
Gästekabine 2	Doppelbett
Länge Bett (m)	2,00 x 1,70
Kleiderschrank	Regale und hängend
Badezimmer	gemeinsam II
Toilette	gemeinsam
Toilette System	handbetrieb
Handwaschbecken	im Badezimmer
Dusche	gemeinsam
Gästekabine 3	Doppelbett
Länge Bett (m)	2,00 x 1,70
Kleiderschrank	Regale und hängend

MASCHINEN

Motoranzahl	1
Marke	Volvo Penta
Typ	D2-75
PS	75,00
kW	55,13
Kraftstoffart	Diesel
Installiert im Jahr	2010
Höchstgeschwindigkeit (Kn)	8
Marschgeschwindigkeit (Kn)	7
Verbrauch (l/h)	4
Motorstunden	810



BAVARIA 47 CRUISER

Kühlungssystem Motor	indirekte Wärmetauscher
Antrieb	Saildrive
Motor bedienung	Seilzug Kabel
Gewende getriebe	Volvo Penta 150S
Bugschraube	elektrisch Vetus 95kgf/185
Exhaust	wassergekühlt
Propeller Typ	falt Volvo Penta
Propellerblätter	4
Hand Bilgenpumpe	ja
Elektrische Bilgenpumpe	ja
Elektrische Anlage	12/220v
Starterbatterie	1 x 90amp
Versorgungsbatterie	5 x AGM 135amp Gel
Batterie Monitor	Victron
Batterie Ladegerat/Umwandler	12v/3000watt/120amp Victron Multiplus
Landstrom	mit Kabel
Trenn transformator	Victron Mass Gi3.5

NAVIGATION

Kompass	2 x Plastimo Horizon
Elektrisches Kompass	uber Autopilot
Tiefenanziege/Logge	Raymarine ST60 Tridata
Windlupe anzeige	Raymarine ST60
UKW	mit Pflicht Anschluss Raymarine Ray240E
Portabel UKW	Standard Horizon
Autopilot	mit Fernbedienung Raymarine ST6002
Ruderwinkel Anzeige	uber Autopilot
Radar/GPS/Plotter	im Pflicht montiert Raymarine E120
PC Anschluss	ja
Elektronische Kart(en)	1 x
AIS Transponder	Klasse B Raymarine AIS 500



Epirb	Kannad Safelink (2016)
Navigation Beleuchtung	ja
Weitere Info	Radar Signal verstärker Echomax Active XBand

AUSRÜSTUNG

Spritzverdek mit Griffbügel	ja
Bimini	combi Kuchenbude
Winterplane	ja
Cockpit Polster	ja
Cockpit Tisch	ja
Badeplattform	ja
Badeleiter	Edelstahl
Heck-Tur	ja
Heckdusche	kalt + heiss Wasser
Anker	CQR Pflugschar
Ankerkette	50 mtr
Ankerwinde	elektrisch Quick Hector 12v
Ausserborder Halterung	ja
See Reling	Draht/Seil
Zupackenschiene (aufbauen)	Edelstahl
Seiten-Einstieg Seereling	2 x
Heckkorb	Edelstahl um die Pflicht
Bugkorb	ja
Rettungsinsel	Container Plastimo Trans Ocean
Rettungsinsel (Pers)	10
Letzte Wartung Rettungsinsel	2010
Schwimvesten	ja
Rettungsboje	ja
Sicherheitsleine auf Deck	ja
Fenderkissen	ja
Festmacher	ja



TV
TV-Empfänger Philips
(kein Abonnement) Glomex digital

RIGG

Rig Sloop
Stehendes Gut Drahtseil
Marke Mast Seldén
Material Mast Aluminium
Salings 2 sets
Durchelatted großsegel Elvstrom HT
Rollgroß Anlage ja
Hohes Aspekt Elvstrom
Genua I Elvstrom HT Tri-optimal
Rollreffanlage Furlex
Genua-Persenning ja
A-symmetrischen Spi mit Bergeschlauch Elvstrom Blister
Reff Vorrichtung Rollgross im Mast
Achterstag Spanner mechanisch Selden
Baumniederhohler Gasdruckfeder Selden Rodkicker
Primare Schot Winschen Elektrisch 2 x Lewmar 50STE
Sekundaire Schot Winschen 2 x Lewmar 46ST
Fall Winschen 2 x Lemwar 40ST
Weitere Info German sheeting fur Gross Segel



BAVARIA 47 CRUISER



BAVARIA 47 CRUISER



BAVARIA 47 CRUISER



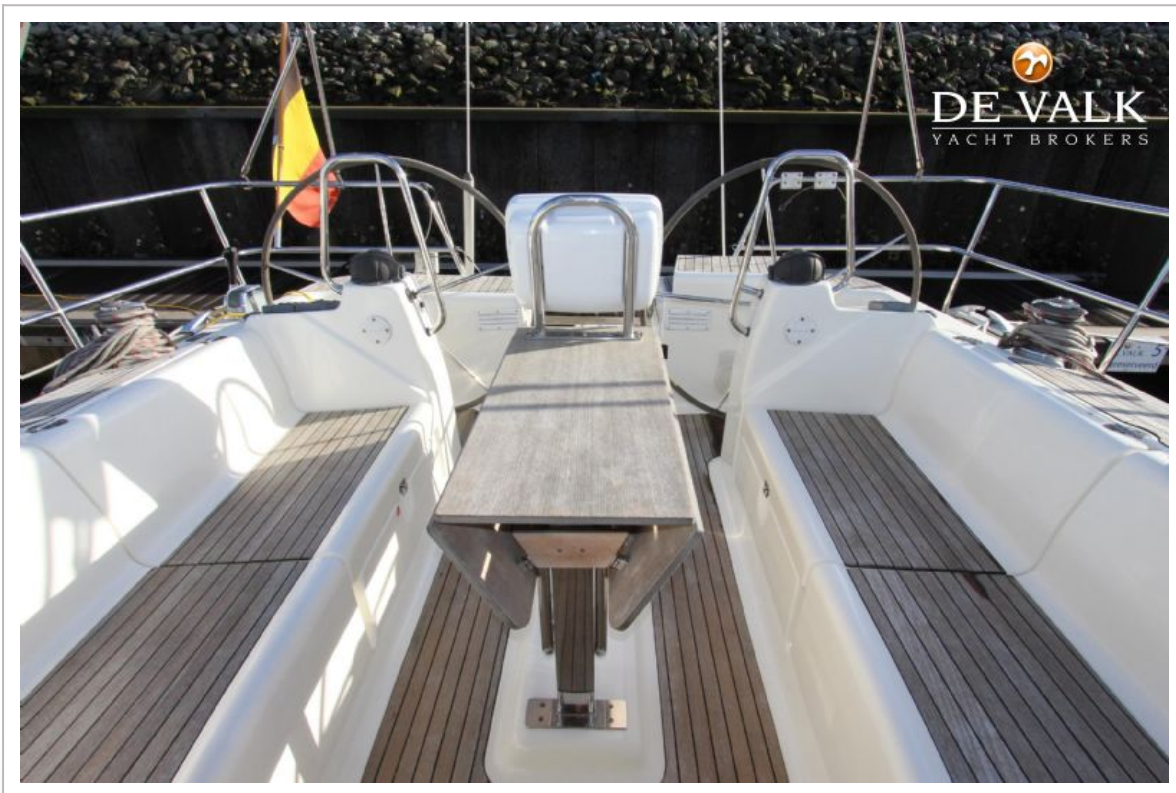
BAVARIA 47 CRUISER



BAVARIA 47 CRUISER



BAVARIA 47 CRUISER



BAVARIA 47 CRUISER



BAVARIA 47 CRUISER



BAVARIA 47 CRUISER



BAVARIA 47 CRUISER



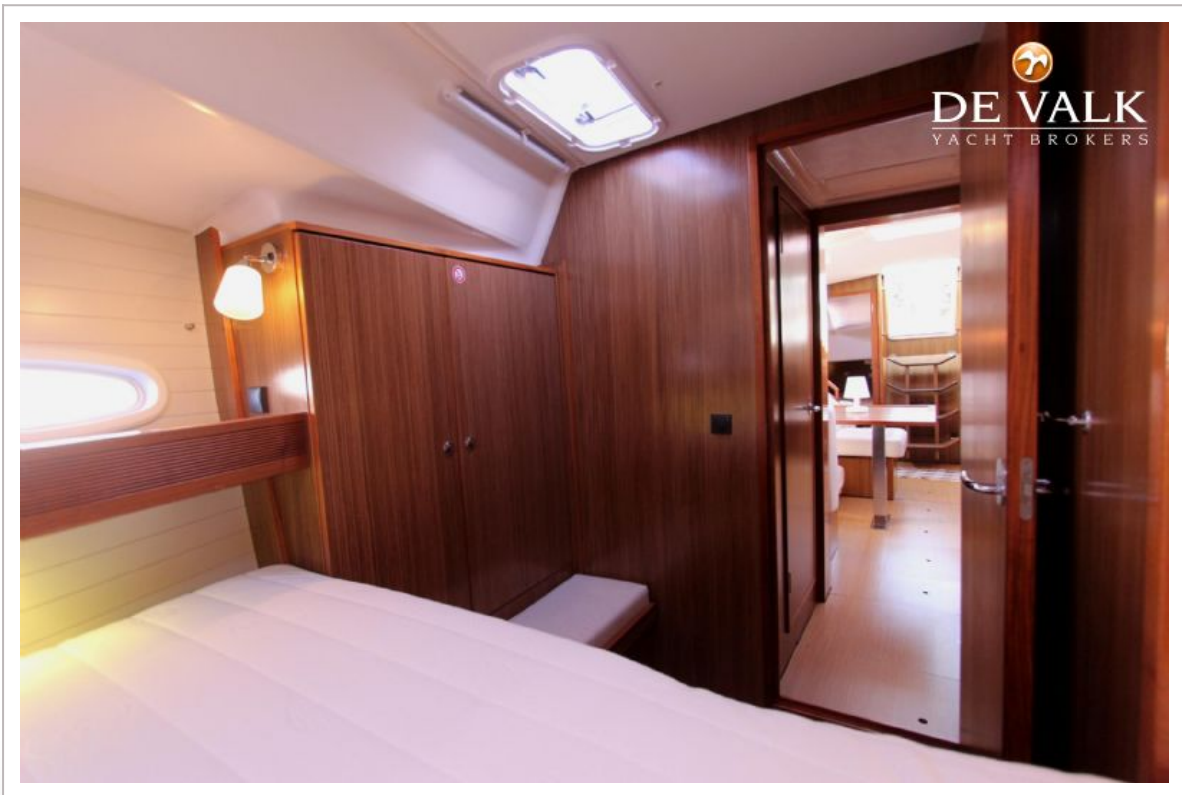
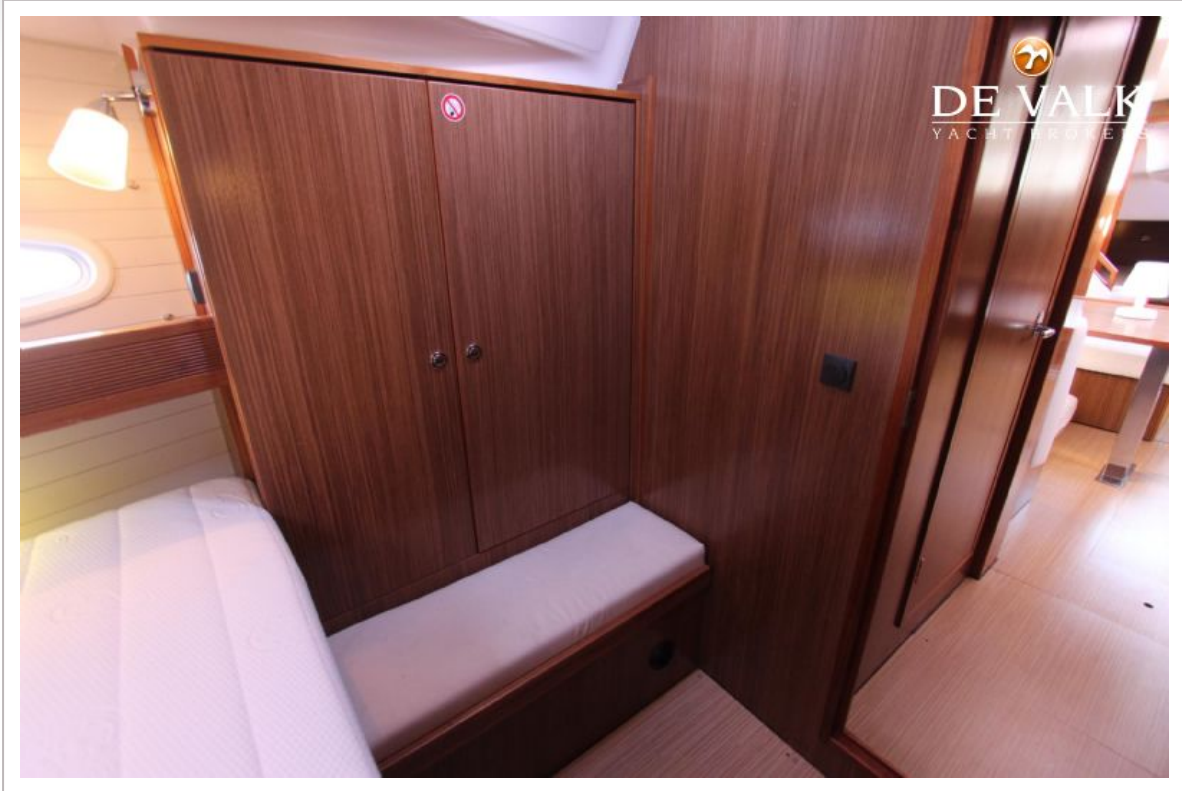
BAVARIA 47 CRUISER



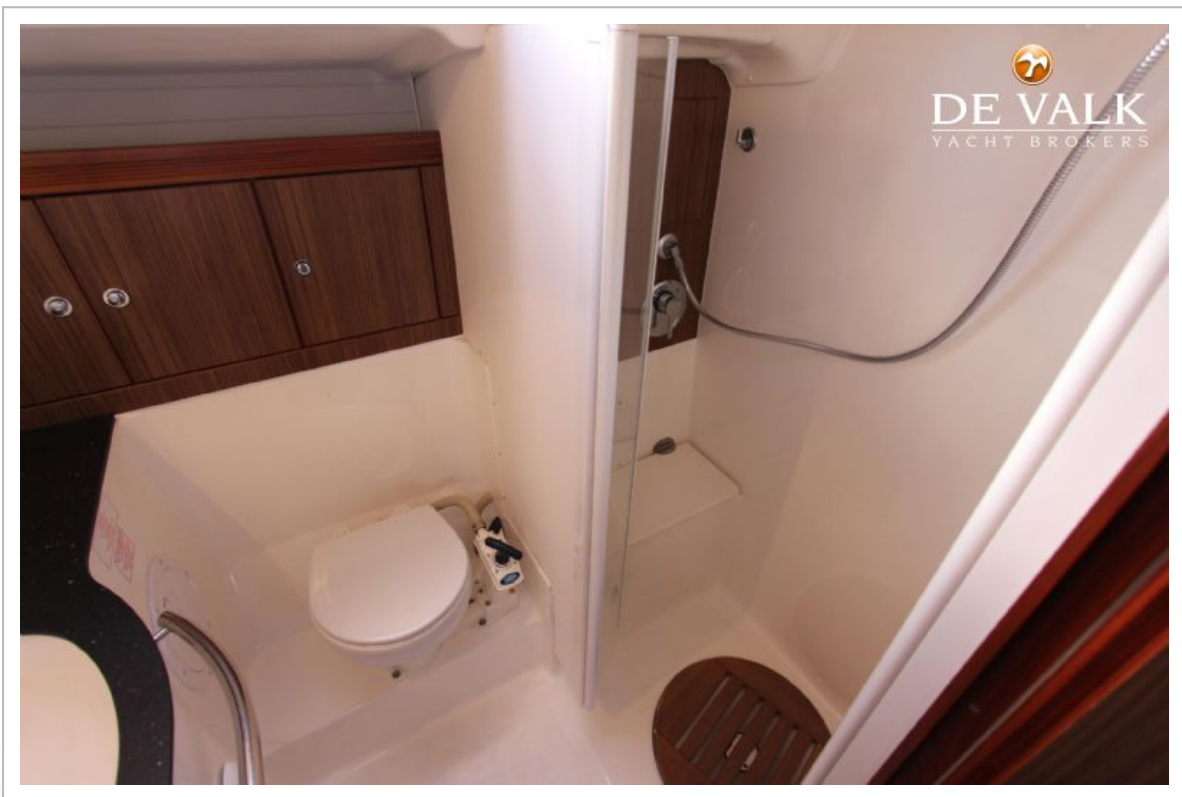
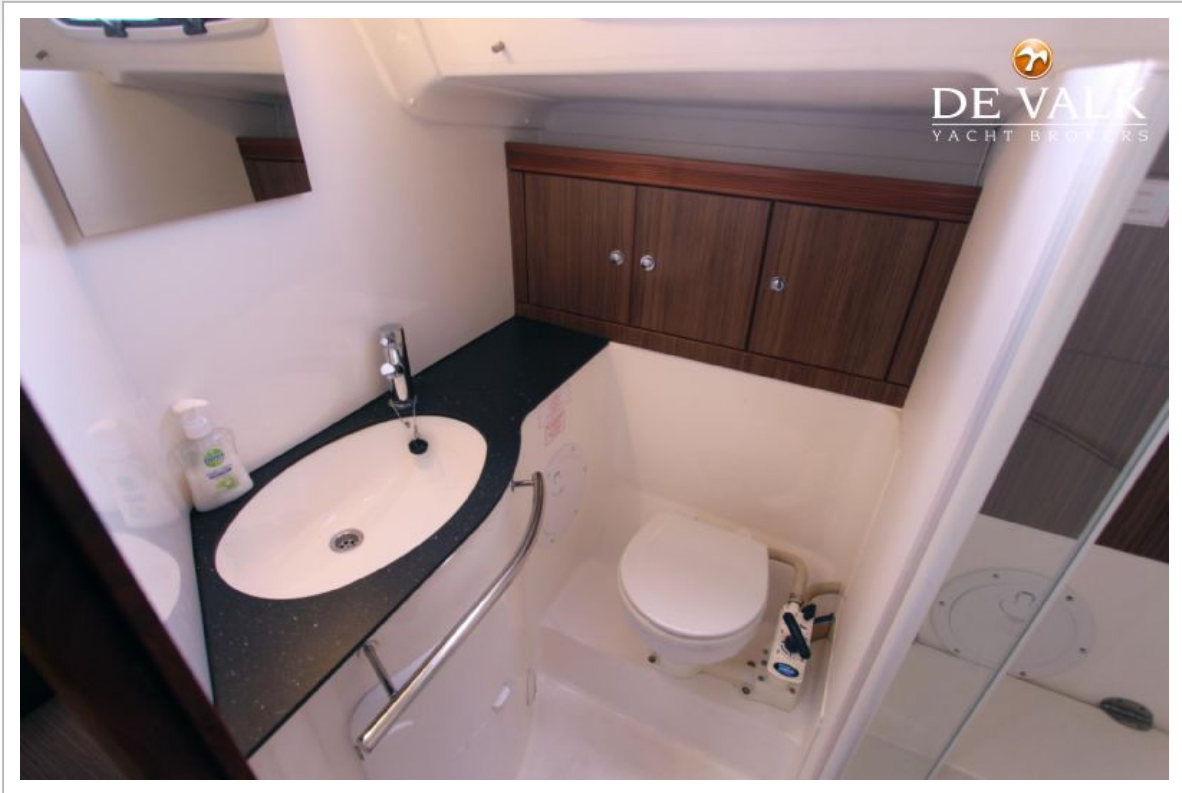
BAVARIA 47 CRUISER



BAVARIA 47 CRUISER



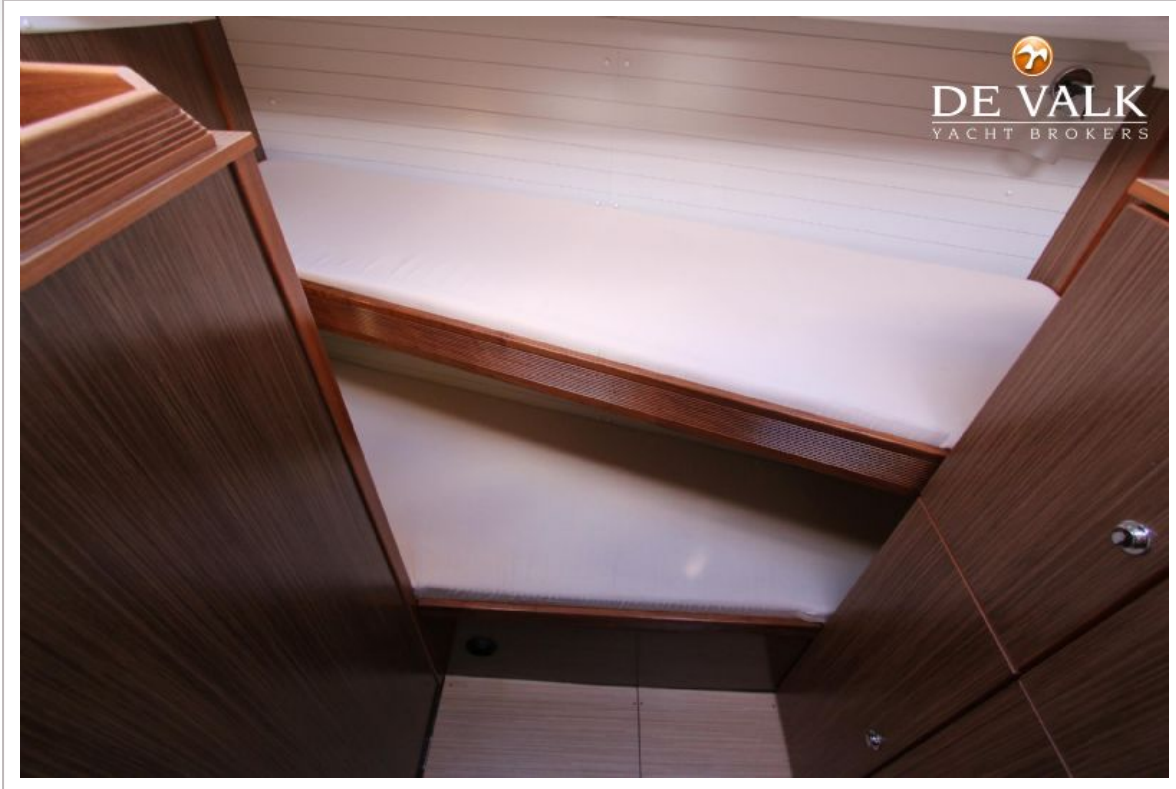
BAVARIA 47 CRUISER



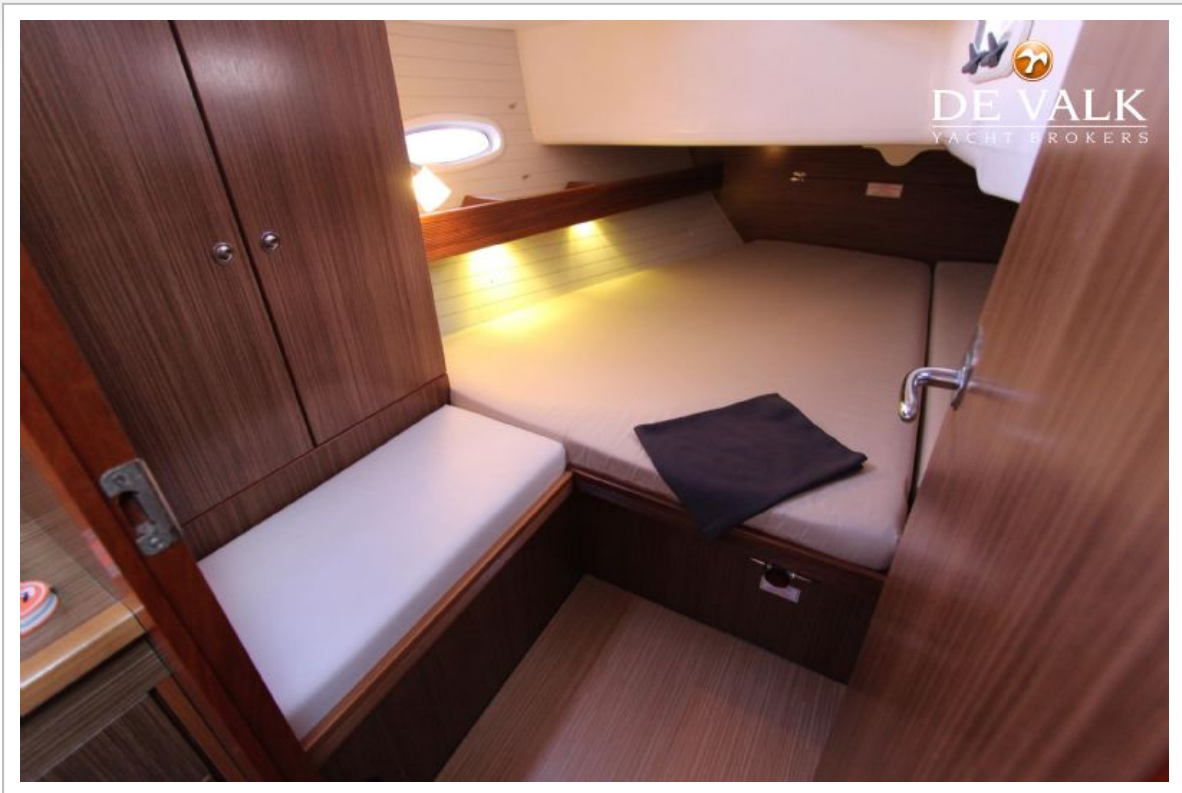
BAVARIA 47 CRUISER



BAVARIA 47 CRUISER



BAVARIA 47 CRUISER



BAVARIA 47 CRUISER

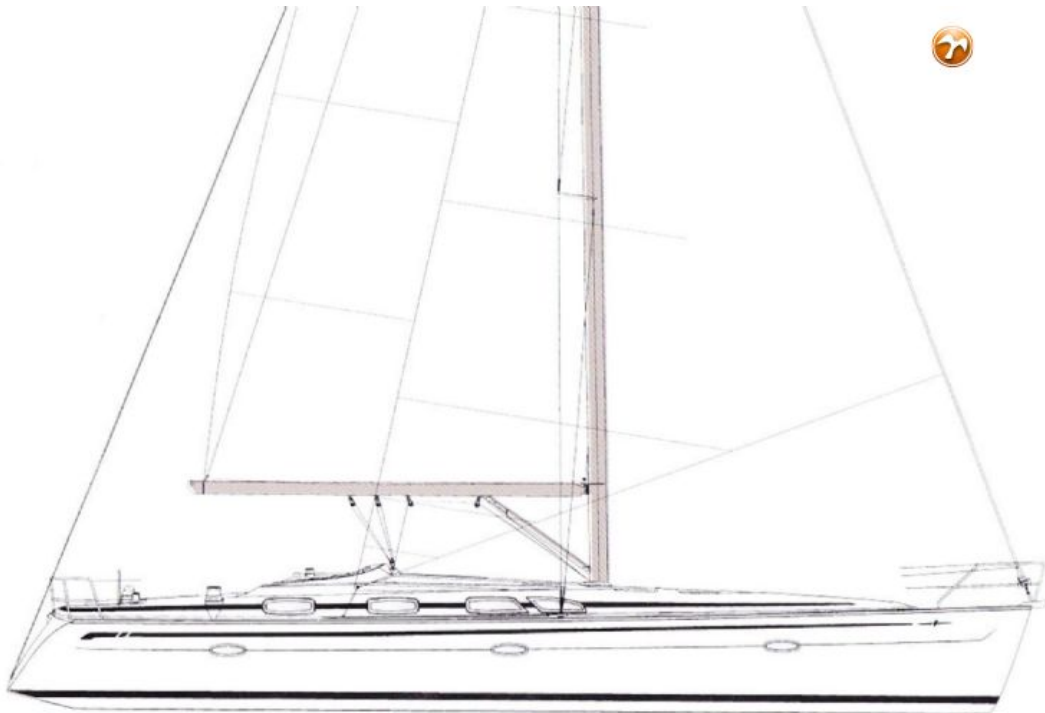
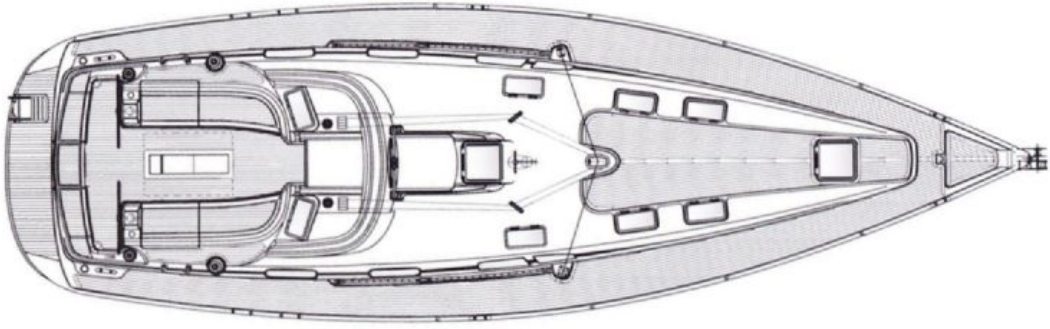


BAVARIA 47 CRUISER



BAVARIA 47 CRUISER


DE VALK
YACHT BROKERS



BAVARIA 47 CRUISER



BAVARIA 47 CRUISER

