



X-YACHTS XC 45

X-YACHTS XC 45

KOMMENTARE DES MAKLERS

2025 serviced and benefit a spectacular price drop! Just take your magnifying glass to inspect this, almost like new looking vessel. She has been maintained punctually and extremely precise. Purely used as a family cruiser, truly almost everything about her is correct. Her draft of just 1.80 gives her an incredibly spacious cruising range. Nice set of sails, these are not new but will last for a while. Many updates in recent years; including newly installed generator, hatches, cockpit tent, spray hood, batteries. Beautiful maintained teak deck, and inside you can enjoy an almost new interior.

Willem Koopmans

TECHNISCHE DATEN

Maße	13.86 x 4.32 x 1.80 (m)	Werft	X-Yachts
Baujahr	2009	Kabinen	3
Material	GFK	Kojen	6
Motor(en)	1 x Volvo Penta D2 diesel	PS/kW	75.00 (PS), 55.20 (kW)
Verkaufspreis	€ 399.000 (MwSt. Bezahlt)	Liegeplatz	contact sales office

KONTAKT

Verkaufsbüro	De Valk Costa Blanca	Telefon	+34965021569
Adresse	Costa Blanca Region 03730 Javea Alicante Spain	E-Mail	costablanca@devalk.nl

HAFTUNGS AUSSCHLUSS

Diese Angaben erfolgen nach bestem Wissen, können jedoch nicht garantiert werden.



X-YACHTS XC 45

ALLGEMEIN

Modell	X-YACHTS XC 45
Typ	Segelyacht
Rumpflänge (m)	13,86
Wasserlinienlänge (m)	12,76
Breite (m)	4,32
Tiefgang (m)	1,80
Durchfahrtshöhe (m)	23,00
Durchfahrtshöhe min (m)	21,64
Stehhöhe (m)	2,00
Baujahr	2009
Lancierung	2009
Werft	X-Yachts
Land	Dänemark
Entwerfer	Niels Jeppessen
Gewicht (t)	13,22
Ballast (Ton)	5,74
CE Norm	A
Rumpfmateriale	GFK
Rumpffarbe	gebrochenes Weiß
Rumpfform	Rundspant
Art Kiel	Flossen Kiel
Schlingerkielen	ja
Material Aufbauten	GFK
Stossliste	Aluminium
Deckmaterial	GFK
Deck Finish	Teak Superb maintained
Deck Finish Aufbauten	Teak Superb maintained
Pflicht Bedeckung	Teak Superb maintained
Antifouling (Jahr)	Feb 2025 plus new anodes
Dorado Belufter	Chrome



X-YACHTS XC 45

Fenster Einfassung	Aluminium
Fenster Material	Polycarbonat
Decksluke	All new 2024
Treibstofftank (Liter)	Edelstahl 400, under floor
Füllstandsanzeige (Treibstofftank)	ja
Treibstoff Tagestank (Liter)	Edelstahl 40 (ca.), installed just behind the engine, makes 440 in total
Trinkwassertank (Liter)	Edelstahl 613 (ca.) level indicator over separate tanks
Füllstandsanzeige (Trinkwasser)	ja
Fäkalien Tank (Liter)	Edelstahl 2x tank
Radsteuerung	Jefa, double
Aussen Steuerung	ja
Not-Pinne	ja
Weitere Info Rumpf	Rhiwax 3 fase treated
Weitere Info	Hull, deck, bimini, etc. all looks like almost new

UNTERKUNFT

Kabinen	3
Kojen	6
Innen	Teak Warm teak and modern white wall finish, alcantara upholstery
Einteilung	Owner plus 2 guest cabins
Fussboden	Teak und Holly
Standhöhe Salon (m)	2
Heizung	Diesel Heißluft Eberspacher
Navigation Zenter	ja
Kartentisch	ja
Achterkabine	Double
Dinette	ja
Schiebetür zum Cockpit	Door goes down
Kombüse	ja
Arbeitsfläche	Duropol Off white



X-YACHTS XC 45

Spülbecken	Edelstahl Double, 1 plus 1/2
Herd	Gas ENO, 3 burner
Ofen	ENO
Mikrowelle	ENO
Kuhlschrank	ja
Warmwasser System	220V + Motor Boiler
Wasserdruck System	elektrisch
Eignerkabine	Französisch Bett
Länge Bett (m)	2,1
Kleiderschrank	hängend/Schublad/Regale
Badezimmer	en suite
Toilet	en suite
Toilette System	elektrisch
Handwaschbecken	im Badezimmer
Dusche	en suite With shower door, separating shower from bathroom
Gästekabine 1	Doppelbett
Länge Bett (m)	2,10
Kleiderschrank	Regale und hängend
Badezimmer	gemeinsam
Toilette	gemeinsam
Toilette System	elektrisch
Handwaschbecken	im Badezimmer
Dusche	gemeinsam
Gästekabine 2	Doppelbett
Länge Bett (m)	2,10
Kleiderschrank	Regale und hängend
Badezimmer	gemeinsam
Toilette	gemeinsam
Toilette System	elektrisch
Handwaschbecken	im Badezimmer
Dusche	gemeinsam
Weitere Info	2 separate lpg buttons, easy to fill yourself at fuel station.



Weitere Info

Led lights

MASCHINEN

Motoranzahl	1
Marke	Volvo Penta
Typ	D2
PS	75
kW	55.20
Kraftstoffart	Diesel
Installiert im Jahr	2009
Überholung im Jahr	2019 new gearbox & turbo and intercooler cleaned/ redone
Höchstgeschwindigkeit (Kn)	8,6
Marschgeschwindigkeit (Kn)	7
Verbrauch (l/h)	3,5
Reichweite (nm)	900
Motorstunden	1650
Kühlungssystem Motor	indirekte Wärmetauscher
Antrieb	Saildrive
Saildrive Dichtung	Replaced 2019, invoice available
Motor bedienung	Seilzug Kabel
Gewende getriebe	mechanisch
Bugschraube	elektrisch Retractable MAX power
Exhaust	wassergekühlt
Propeller Typ	falt
Propellerblätter	3
Hand Bilgenpumpe	ja
Elektrische Bilgenpumpe	ja
Elektrische Anlage	12/24/228
Generator	New installed Paguro 4 kva with Yanmar engine
Betriebstunden Generator	New, only 19 hours
Batterien	Victron gel batteries



Starterbatterie	Led aced start
Versorgungsbatterie	4x 110 Amp Victron gel battery, new 2023
Generatorbatterie	Led aced start
Bugschraubebatterie	Victron gel 2021
Ankerwindebatterie	Victron 110 amp gel new 2021 for electrical winches
Batterie Monitor	ja
Batterie Ladegerat/Umwandler	Victron Phoenix 24/1600/40
Landstrom	mit Kabel
Weitere Info	Victron mains manager shorepower/ inverter / generator switch

NAVIGATION

Kompass	Silva
Elektrisches Kompass	On pilot
Multi Control Display	2 x ST 290 Raymarine
Tiefenanziege	ja
Logge	ja
Windlupe anzeige	Raymarine ST 290 series
Tochter anzeige	Raymarine ST 290 series close hauled
UKW	Raymarine DSC
Autopilot	Raymarine ST 290 series
Ruderwinkel Anzeige	On pilot
Radar	Raymarine HD model RD424
GPS	ja
Radar/Plotter	Raymarine W140 new 2018
PC Computer	ja
PC Anschluss	ja
WIFI Antenne	ja
AIS Transponder	ja
Navigation Beleuchtung	ja

AUSRÜSTUNG



X-YACHTS XC 45

Feste Fenster	ja
Spritzverdek	New 2024
Spritzverdek mit Griffbügel	ja
Kuchenbude	2020 winter tent based on old sprayhood (all complete)
Bimini	ja
Cockpit Polster	Grey
Cockpit Tisch	Including cover
Badeplattform	Electric
Badeleiter	ja
Heckdusche	Warm/cold
Anker	Delta
Ankerkette	50 mtr
Ketten Zähler	ja
Extra Anker-Geschirr	1 Delta plus
Ankerwinde	Quick 1500 Watt
Davits	Simpson
Rettungsinsel	Container Seago, new 2020 out of service date
Rettungsinsel (Pers)	6
Letzte Wartung Rettungsinsel	2020
Fenderkissen	ja
Festmacher	ja
Reserve Teilen	Service package for engine
TV	New Samsung 55 inch Wifi
Radio-CD Spieler	Bose sound system
I-Pod Anschluss	ja
Surround Sound System	ja
Subwoofer	ja
Lautsprecher im Pflicht	Bose
Lautsprecher im Salon	Bose
Uhr - Barometer	ja
Feuerloscher	ja
Letzte Wartung Feuerloscher	Needs check



Feuerloscher in Maschine Raum

Not installed, but small entrance foreseen

RIGG

Rig

Fraktionell Sloop

Stehendes Gut

Rod

Marke Mast

John mast

Material Mast

Aluminium

Salings

3

Durchgehende Mast

ja

Großsegel

ja

Großsegel-Persenning

See furling boom

Durchelatted großsegel

North sails, Dynema, colour North sails, white in good condition

Rollref Baum

John mast carbon version

Genua

North sails, 110% Dynema, colour white in good condition

Code Zero

North sails, with flying furler, colour white

Gennaker

North sails, half winder in condom

Reff Vorrichtung

Rollgross im Baum

Achterstag Spanner

hydraulik

Baumniederhohler

Gasdruckfeder

Primare Schot Winschen

Andersen 58ST

Sekundaire Schot Winschen

Andersen 46ST

Multifunktional Winschen

Andersen 46ST, one electric

Spi-Baum

On mast



X-YACHTS XC 45



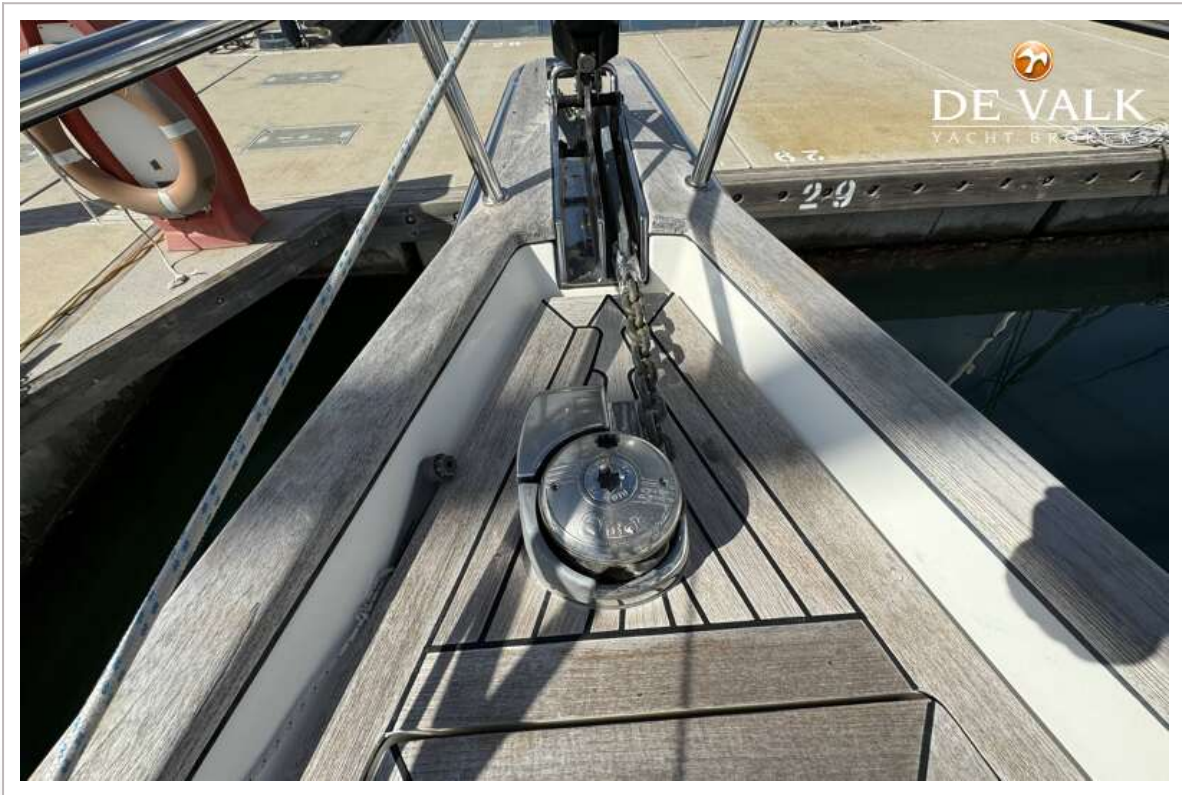
X-YACHTS XC 45



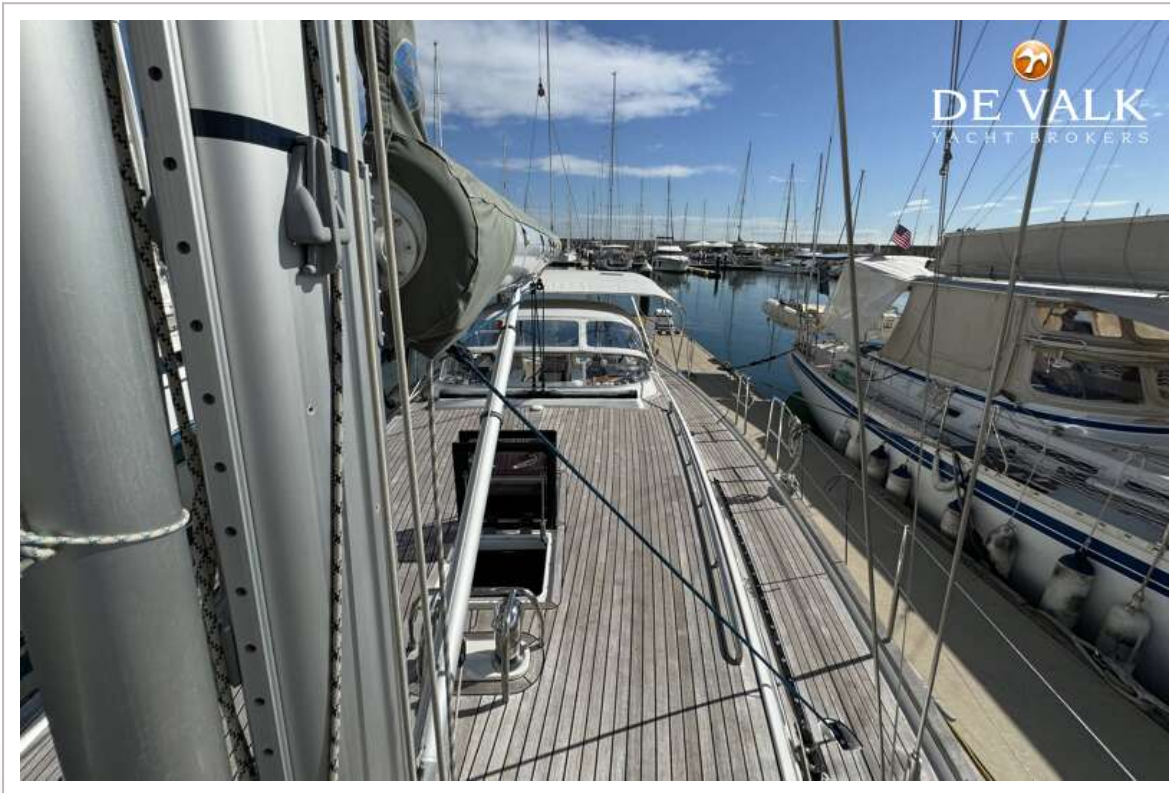
X-YACHTS XC 45



X-YACHTS XC 45



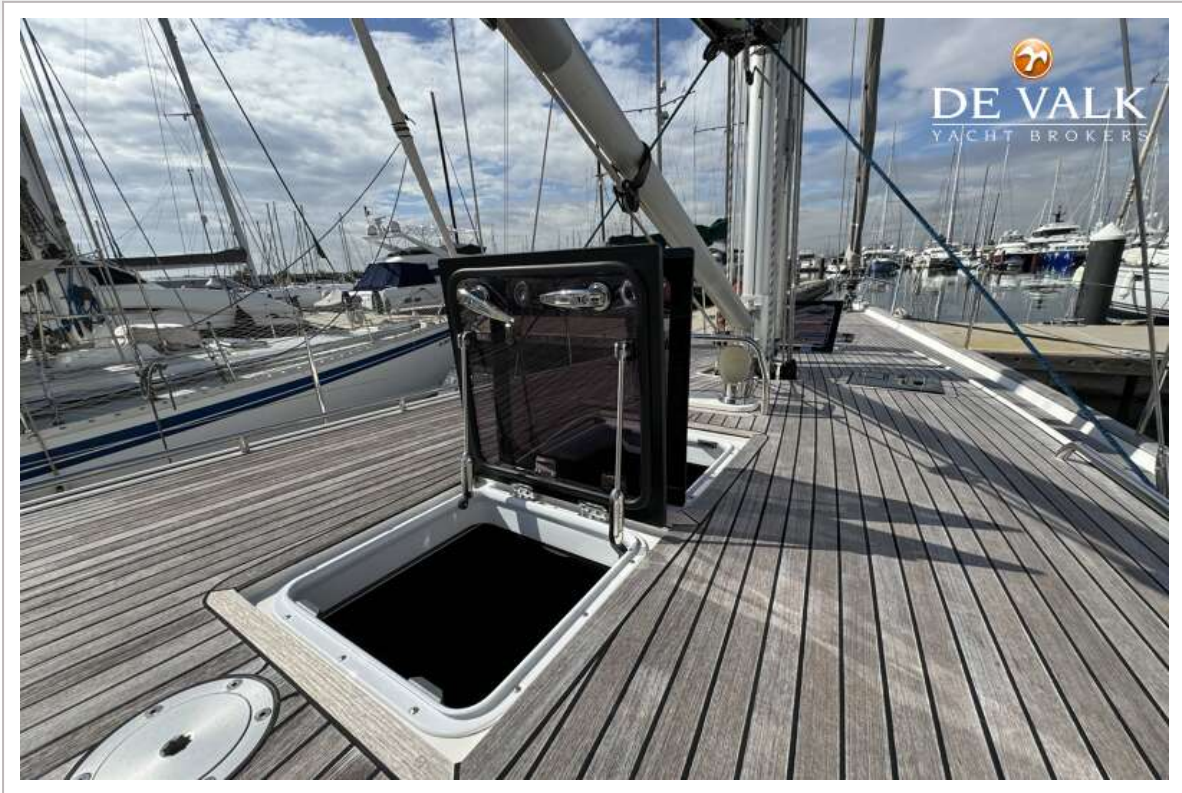
X-YACHTS XC 45



X-YACHTS XC 45



X-YACHTS XC 45



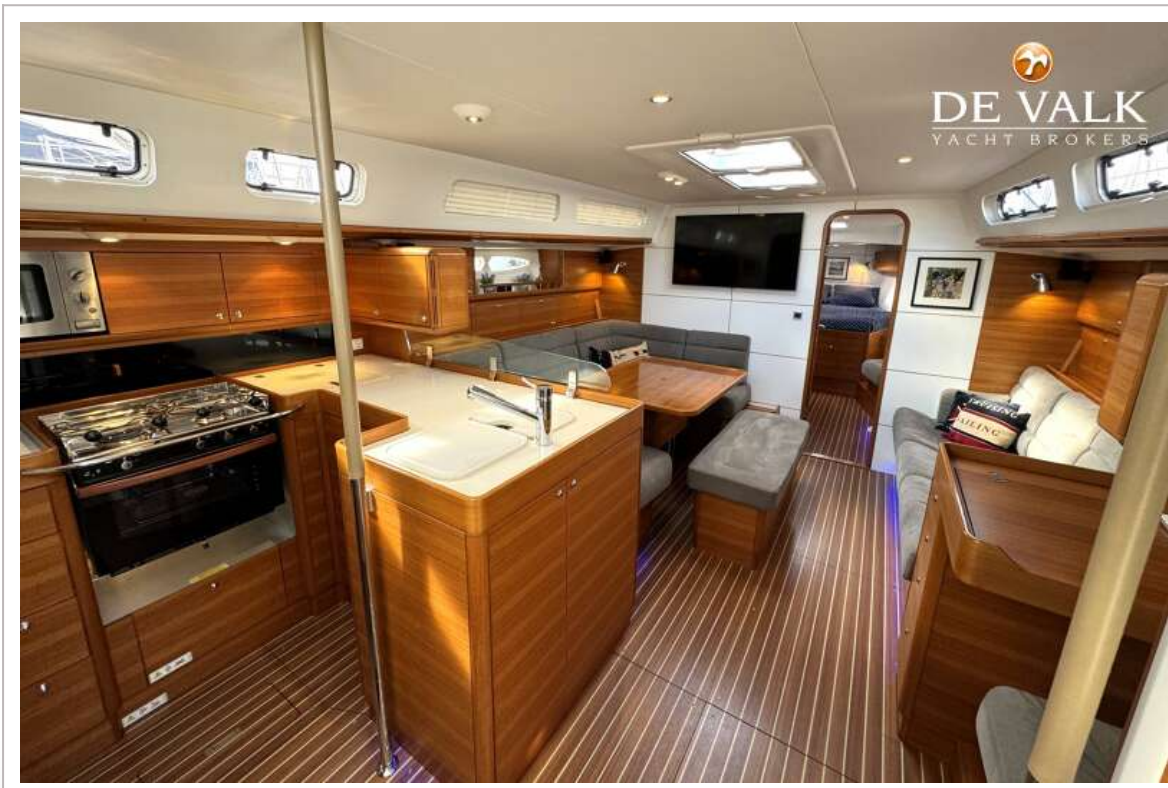
X-YACHTS XC 45



X-YACHTS XC 45



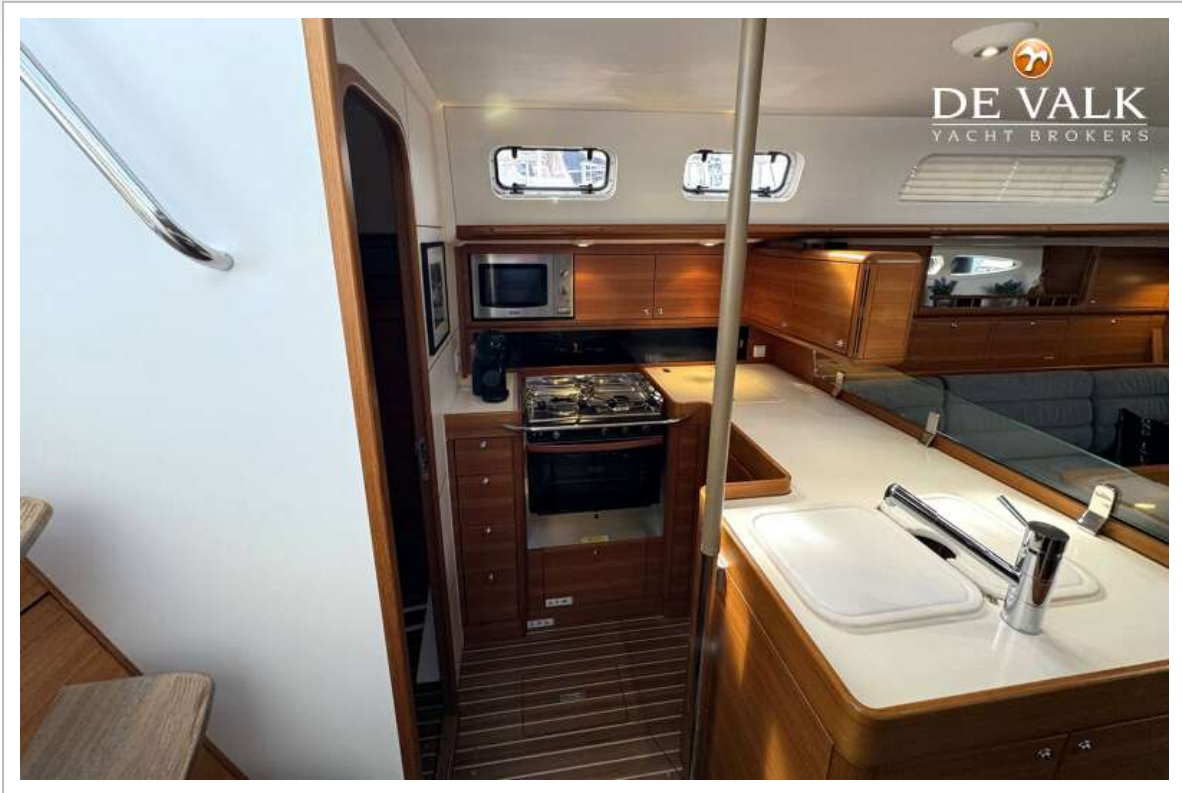
X-YACHTS XC 45



X-YACHTS XC 45



X-YACHTS XC 45



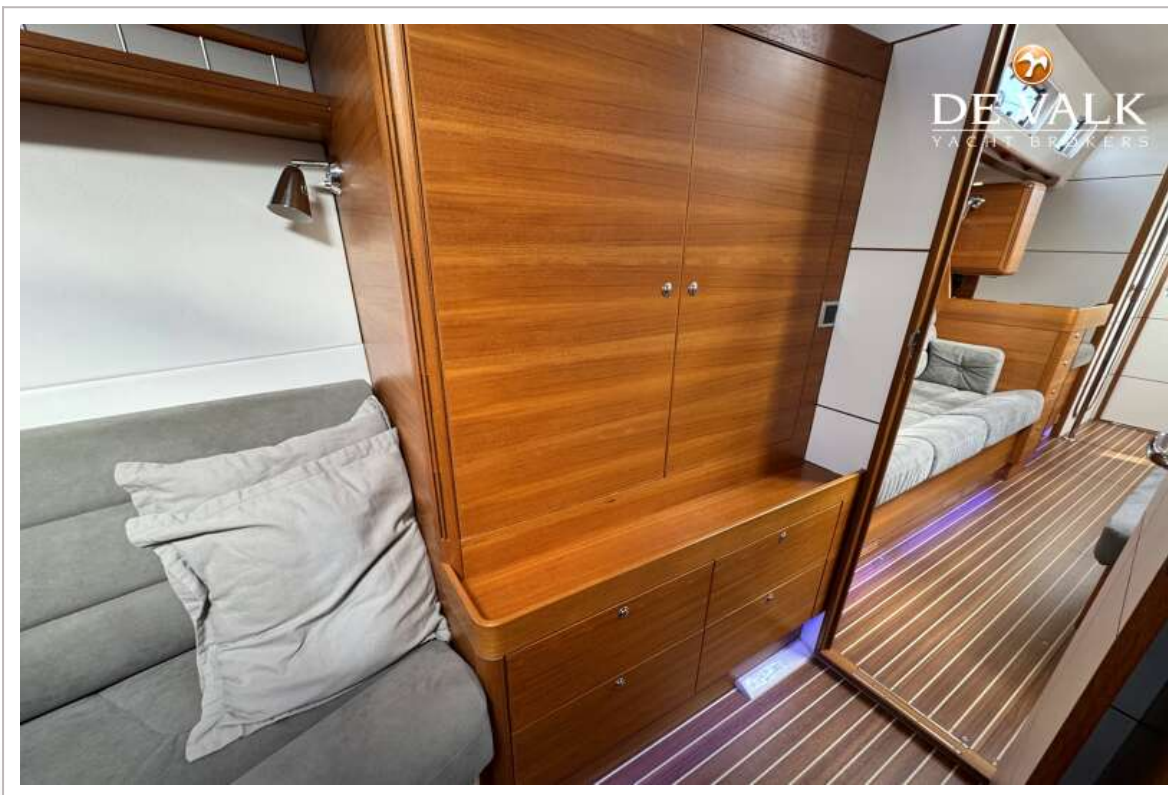
X-YACHTS XC 45



X-YACHTS XC 45



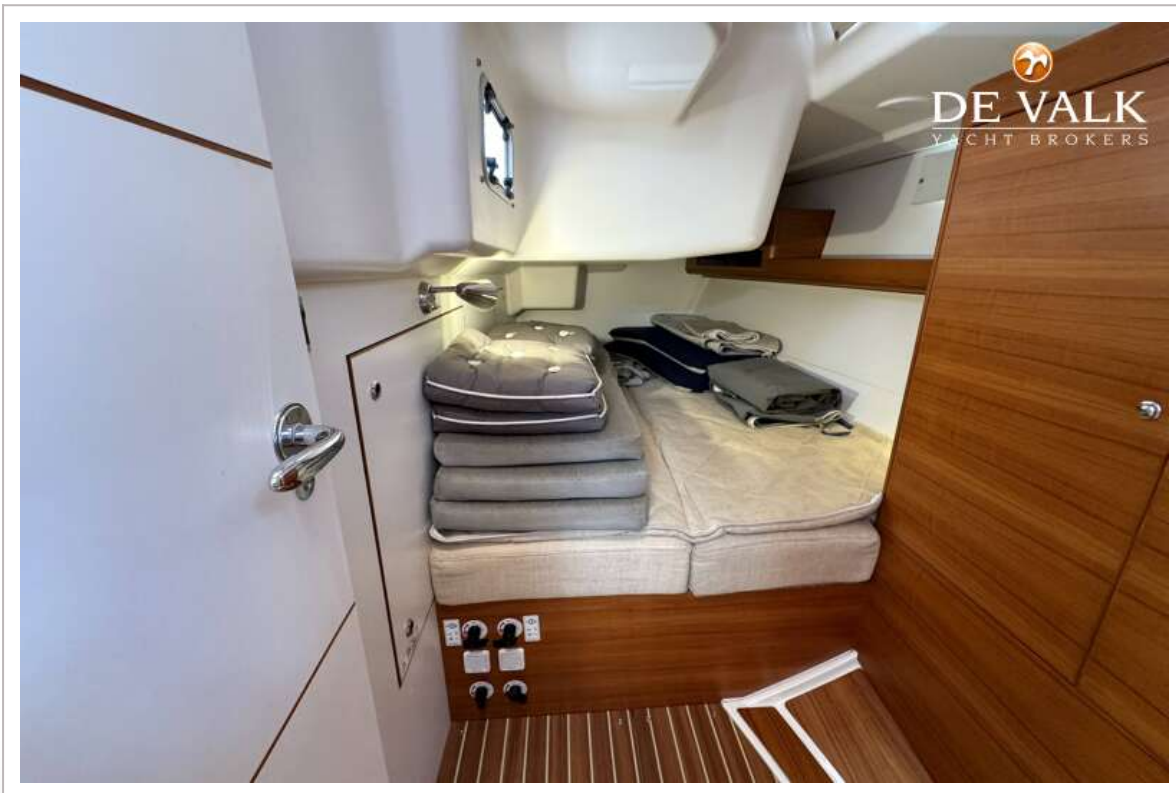
X-YACHTS XC 45



X-YACHTS XC 45



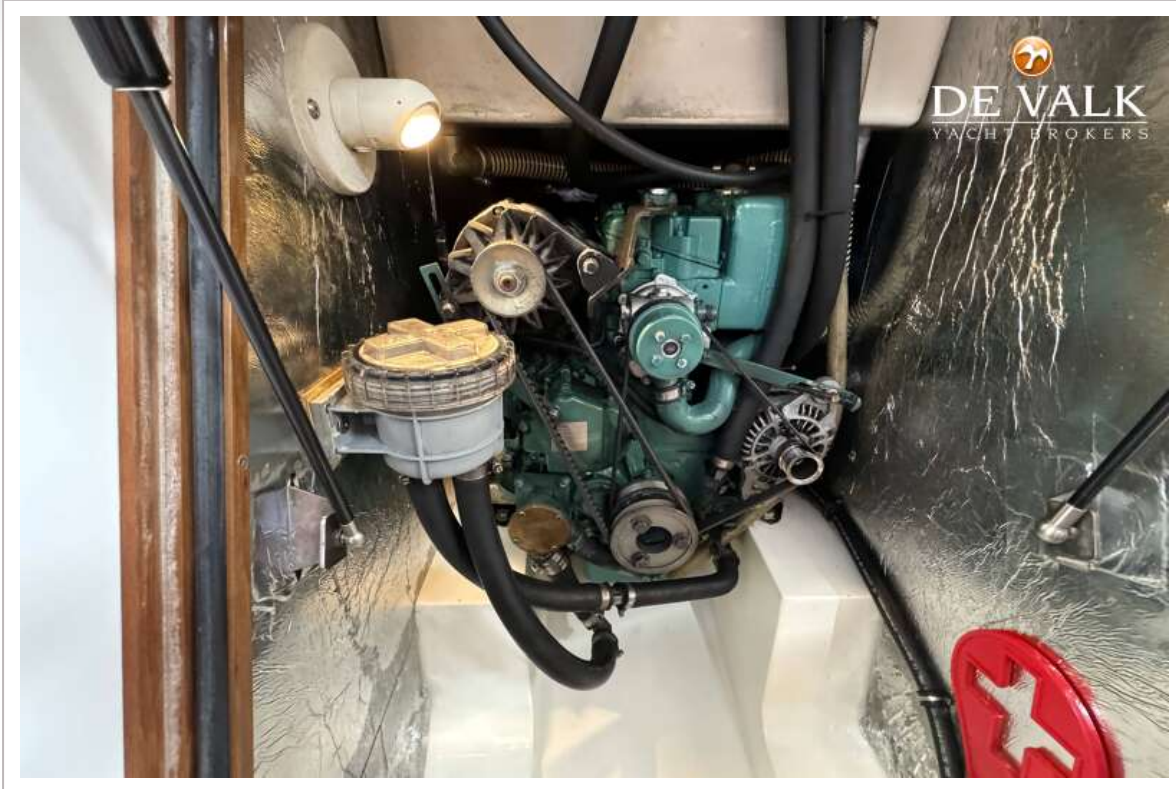
X-YACHTS XC 45



X-YACHTS XC 45



X-YACHTS XC 45



X-YACHTS XC 45



X-YACHTS XC 45

