



DE VALK  
YACHT BROKERS



## VAN DE STADT 40 CARIBBEAN



DE VALK  
YACHT BROKERS

# VAN DE STADT 40 CARIBBEAN

## KOMMENTARE DES MAKLERS

How do you make a motor-sailor that doesn't look like one and behaves like a real sailing ship ? The answer is the Van de Stadt 40 Caribbean. With her new Volvo Penta engine, new standing rigging and a lot more, built and equipped for long distance cruising, and with her shallow keel she can go where other sailboats just dream of. Now to be admired and inspected 7 days a week in Hindeloopen.

*Johan Nooitgedagt*

## TECHNISCHE DATEN

<b>Maße</b>	12.30 x 4.05 x 1.60 (m)	<b>Werft</b>	
<b>Baujahr</b>	1989	<b>Kabinen</b>	2
<b>Material</b>	Stahl	<b>Kojen</b>	6
<b>Motor(en)</b>	1 x Volvo Penta D2-40F diesel	<b>PS/kW</b>	40.00 (PS), 29.00 (kW)
<b>Verkaufspreis</b>	verkauft (MwSt. )	<b>Liegeplatz</b>	beim Verkaufsbüro

## KONTAKT

<b>Verkaufsbüro</b>	De Valk Hindeloopen	<b>Telefon</b>	+31 514 52 40 00
<b>Adresse</b>	Oosterstrand 1 8713 JS Hindeloopen The Netherlands	<b>E-Mail</b>	hindeloopen@devalk.nl

## HAFTUNGSAUSSCHLUSS

Diese Angaben erfolgen nach bestem Wissen, können jedoch nicht garantiert werden.



## ALLGEMEIN

<b>Modell</b>	VAN DE STADT 40 CARIBBEAN
<b>Typ</b>	Segelyacht
<b>Rumpflänge (m)</b>	12,30
<b>Breite (m)</b>	4,05
<b>Tiefgang (m)</b>	1,60
<b>Durchfahrtshöhe (m)</b>	18,50
<b>Stehhöhe (m)</b>	2,00
<b>Baujahr</b>	1989
<b>Lancierung</b>	1990
<b>Land</b>	Niederlande
<b>Gewicht (t)</b>	13
<b>Ballast (Ton)</b>	Blei in Stahl Ca. 4
<b>CE Norm</b>	A
<b>Rumpfmateriäl</b>	Stahl
<b>Rumpffarbe</b>	Gelb
<b>Haut-dicke Rumpf (mm)</b>	5 mm
<b>Rumpfform</b>	Rundspant
<b>Art Kiel</b>	Flossen Kiel
<b>Material Aufbauten</b>	Holz-epoxy
<b>Stossliste</b>	Teak with stainless steel strip
<b>Deckmaterial</b>	Holz-epoxy
<b>Deck Finish</b>	Antirutsch Farbe
<b>Deck Finish Aufbauten</b>	gemalt
<b>Pflicht Bedeckung</b>	Teak
<b>Antifouling (Jahr)</b>	09-2019
<b>Dorado Belufter</b>	2x
<b>Fenster Einfassung</b>	Aluminium
<b>Fenster Material</b>	Perspex
<b>Decks Luke</b>	2x
<b>Isolation</b>	Schaum



# VAN DE STADT 40 CARIBBEAN

<b>Radar Träger</b>	nicht klappbar
<b>Treibstofftank (Liter)</b>	Stahl 2x ca. 175 ltr.
<b>Füllstandsanzeige (Treibstofftank)</b>	ja
<b>Treibstoff Tagestank (Liter)</b>	1x ca 45 ltr.
<b>Füllstandsanzeige (Tagestank)</b>	Schauglas
<b>Trinkwassertank (Liter)</b>	Edelstahl 2x ca. 150 ltr.
<b>Füllstandsanzeige (Trinkwasser)</b>	ja
<b>Fäkalien Tank (Liter)</b>	Kunststoff Ca. 150 ltr.
<b>Fäkalien Tankablauf</b>	ja
<b>Radsteuerung</b>	ja
<b>Not-Pinne</b>	ja
<b>Weitere Info Farbe und Anstrich</b>	ganz in "De IJssel" DD Lak

## UNTERKUNFT

<b>Kabinen</b>	2
<b>Kojen</b>	6
<b>Innen</b>	Mahagoni
<b>Fussboden</b>	Teak und Holly
<b>Offenen Cockpit</b>	ja
<b>feste Spritzschutz</b>	Teak with tempered glass windows
<b>Salon</b>	ja
<b>Standhöhe Salon (m)</b>	1.96 - 2.00 mtr.
<b>Heizung</b>	Kaminofen Diesel Alaska by Dickinson
<b>Navigation Zenter</b>	ja
<b>Kartentisch</b>	ja
<b>Achterkabine</b>	ja
<b>Kombüse</b>	ja
<b>Arbeitsfläche</b>	Kunststoff
<b>Spülbecken</b>	Edelstahl
<b>Herd</b>	Gas MobiLife - 3 burner
<b>Ofen</b>	ja



# VAN DE STADT 40 CARIBBEAN

Kuhlschrank	Isotherm
Wasserdruck System	elektrisch
Hand und/oder Fusspumpe	draussen wasser
Eignerkabine	V-Bett Forward cabin
Länge Bett (m)	Ca. 1.90 mtr
Kleiderschrank	Regale
Gästekabine 1	Doppelbett Aft cabin
Länge Bett (m)	Ca. 1.98 mtr
Kleiderschrank	Schubladen und Regale
Badezimmer	gemeinsam
Toilette	Jabsco
Toilette System	handbetrieb
Handwaschbecken	ja

## MASCHINEN

Motoranzahl	1
Marke	Volvo Penta
Typ	D2-40F
PS	40
kW	29,00
Kraftstoffart	Diesel
Installiert im Jahr	2017
Höchstgeschwindigkeit (Kn)	7,00
Marschgeschwindigkeit (Kn)	6,00
Verbrauch (l/h)	3,00
Reichweite (nm)	600
Motorstunden	300
Kühlungssystem Motor	indirekte Wärmetauscher
Antrieb	Schraubenwelle
Motor bedienung	Seilzug Kabel
Gewende getriebe	mechanisch



<b>Exhaust</b>	wassergekühlt
<b>Wellen Drucklager</b>	ja
<b>Propeller Typ</b>	fest
<b>Propellerblätter</b>	2
<b>Material Propellerwelle</b>	Edelstahl
<b>Propellerwelle schmierung</b>	Fett
<b>Hand Bilgenpumpe</b>	2015
<b>Elektrische Anlage</b>	12 / 220 V
<b>Starterbatterie</b>	1x 100Ah
<b>Versorgungsbatterie</b>	1x 165Ah
<b>Batterie Monitor</b>	ja
<b>Batterie Ladegerat</b>	Victron 12V/30Ah
<b>Umwandler</b>	Wisper Power 2500W (2016)
<b>Solar panele</b>	100W - 2015
<b>Landstrom</b>	mit Kabel - only for battery charger

## NAVIGATION

<b>Kompass</b>	C. Plath
<b>Tiefenanziege</b>	Data from: 1x Raymarine I70 Multifunction
<b>Logge</b>	Data from: 1x Raymarine I70 Multifunction
<b>Windlupe anzeige</b>	Data from: 1x Raymarine I70 Multifunction
<b>UKW</b>	Icom IC-M505 + Icom Commandmic III
<b>Autopilot</b>	Raymarine I70P
<b>Radar</b>	Raytheon RL9
<b>GPS</b>	Furuno GP-32
<b>Plotter/GPS</b>	Raymarine E7
<b>Navtex</b>	Furuno NX-300
<b>Elektronische Kart(en)</b>	Navionics
<b>AIS Transponder</b>	Wesper Marine - Watchmate 850
<b>Navigation Beleuchtung</b>	LED-Beleuchtung



## AUSRÜSTUNG

<b>Feste Haube</b>	ja
<b>Bimini</b>	2018
<b>Cockpit Tisch</b>	ja
<b>Badeplattform</b>	ja
<b>Badeleiter</b>	Edelstahl
<b>Bugtreppe</b>	Stainless steel + teak
<b>Anker</b>	Bruce 20 kg
<b>Ankerkette</b>	Ca. 50 mtr - 10 mm
<b>Ankerwinde</b>	elektrisch Quick
<b>Ausserborder Halterung</b>	+ crane
<b>See Reling</b>	Draht/Seil
<b>Zupackenschiene (aufbauten)</b>	Edelstahl
<b>Heckkorb</b>	ja
<b>Bugkorb</b>	ja
<b>Rettungsboje</b>	2014
<b>Radar Reflektor</b>	ja
<b>Fenderkissen</b>	4x
<b>Festmacher</b>	5x
<b>TV</b>	12V - Alpha Ronics
<b>Radio-CD Spieler</b>	JVC
<b>Lautsprecher im Salon</b>	ja

## RIGG

<b>Rig</b>	Sloop-Kutter
<b>Stehendes Gut</b>	Drahtseil
<b>Marke Mast</b>	Francespar
<b>Material Mast</b>	Aluminium
<b>Salings</b>	Two pair
<b>Großsegel</b>	Ca. 2010
<b>Großsegel-Persenning</b>	ja



Durchelatted großsegel	ja
Fock	Cutter Jib - 2014
Genua	2014
Rollreffanlage	Furlex 300S
Kutter Rollreffanlage	Furlex 200S
Gennaker	ja
Reff Vorrichtung	Reffleinen
Achterstag Spanner	mechanisch
Baumniederhohler	Talje
Primare Schot Winschen	2x Maxwell 23
Genua Schotwischen	2x Maxwell 28
Fall Winschen	2x on mast
Reff Wunsch	1x on mast
Spi-Baum	Aluminium





# VAN DE STADT 40 CARIBBEAN



# VAN DE STADT 40 CARIBBEAN





# VAN DE STADT 40 CARIBBEAN



# VAN DE STADT 40 CARIBBEAN





# VAN DE STADT 40 CARIBBEAN



# VAN DE STADT 40 CARIBBEAN





# VAN DE STADT 40 CARIBBEAN



# VAN DE STADT 40 CARIBBEAN





# VAN DE STADT 40 CARIBBEAN



# VAN DE STADT 40 CARIBBEAN





# VAN DE STADT 40 CARIBBEAN



# VAN DE STADT 40 CARIBBEAN

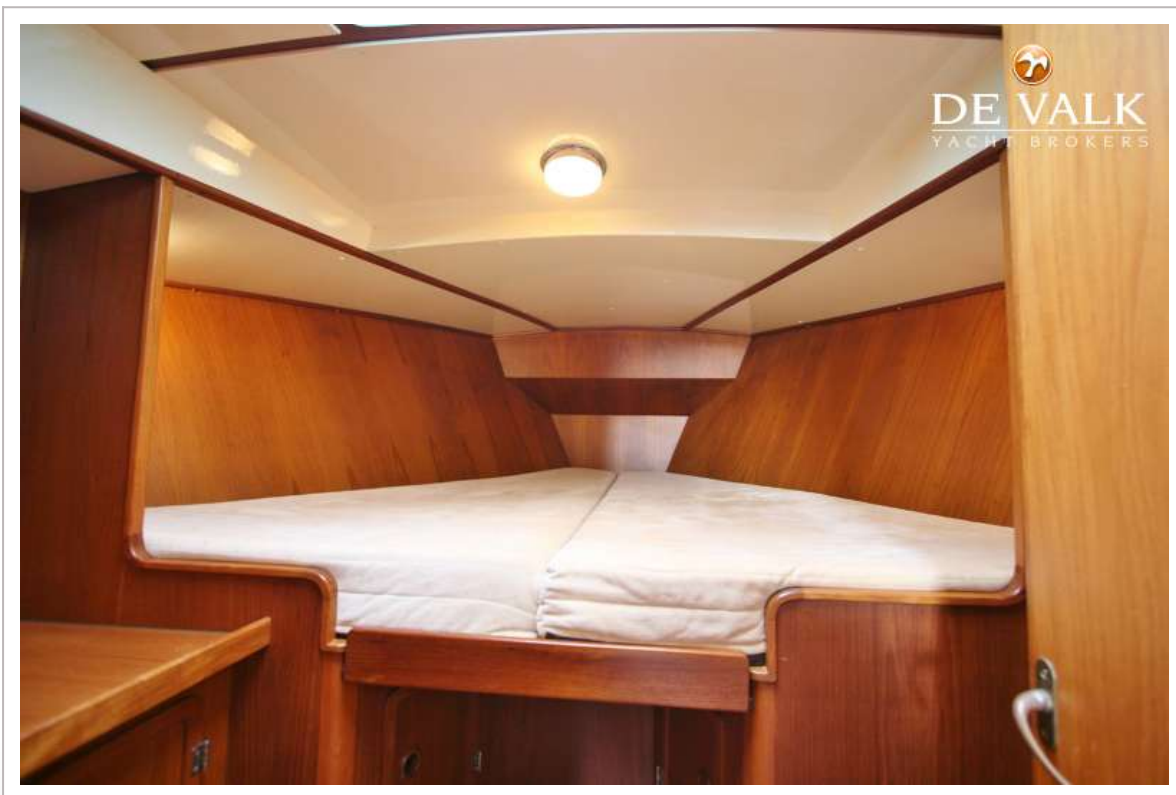
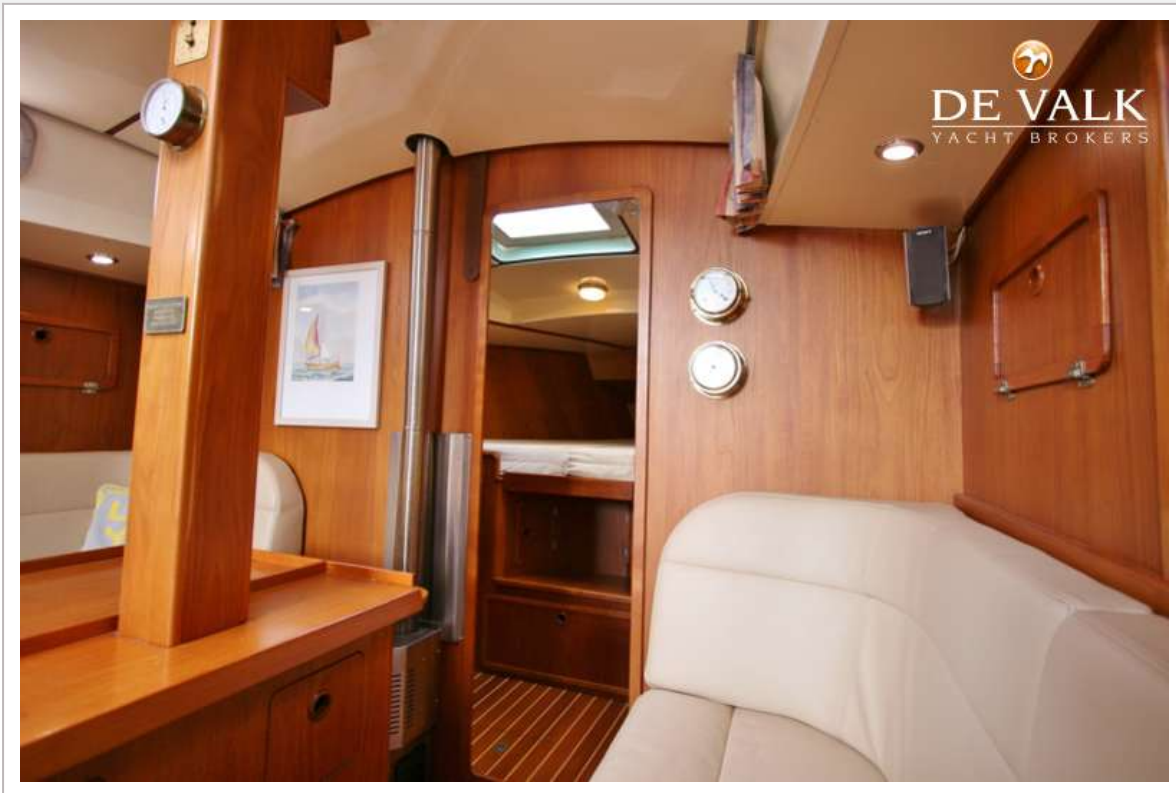




# VAN DE STADT 40 CARIBBEAN

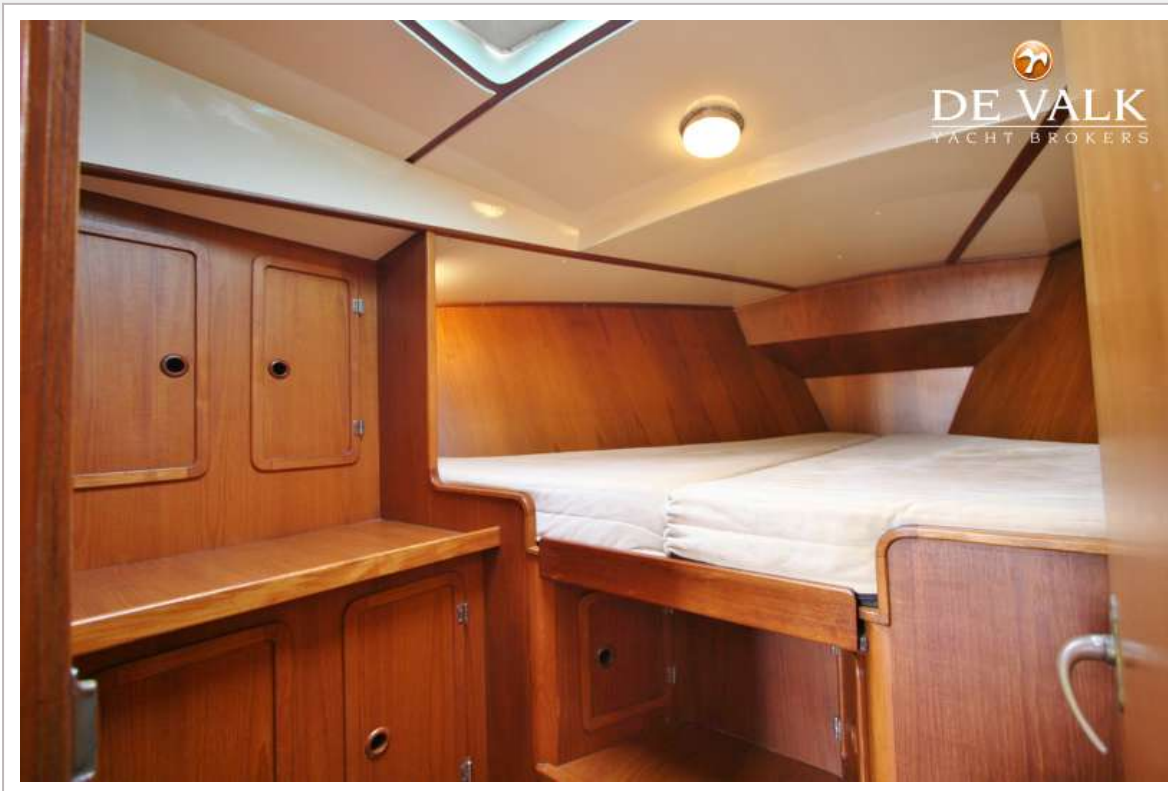


# VAN DE STADT 40 CARIBBEAN

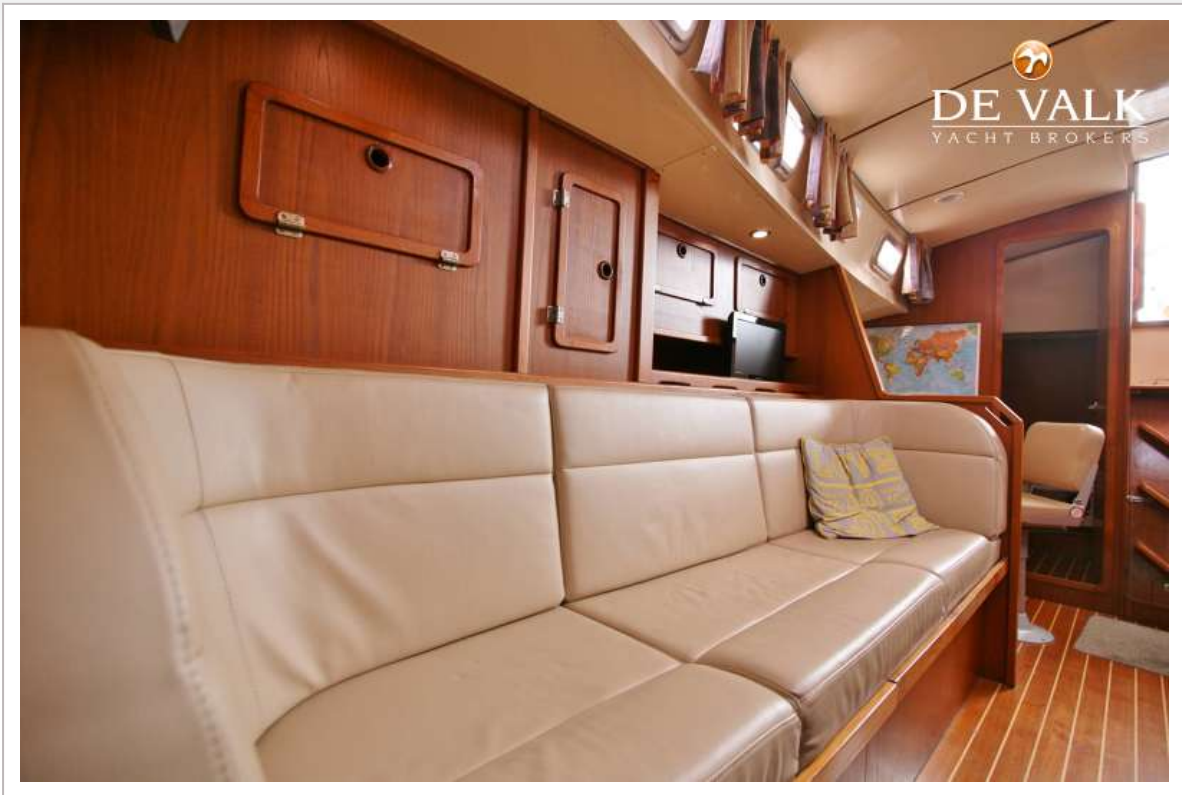




# VAN DE STADT 40 CARIBBEAN

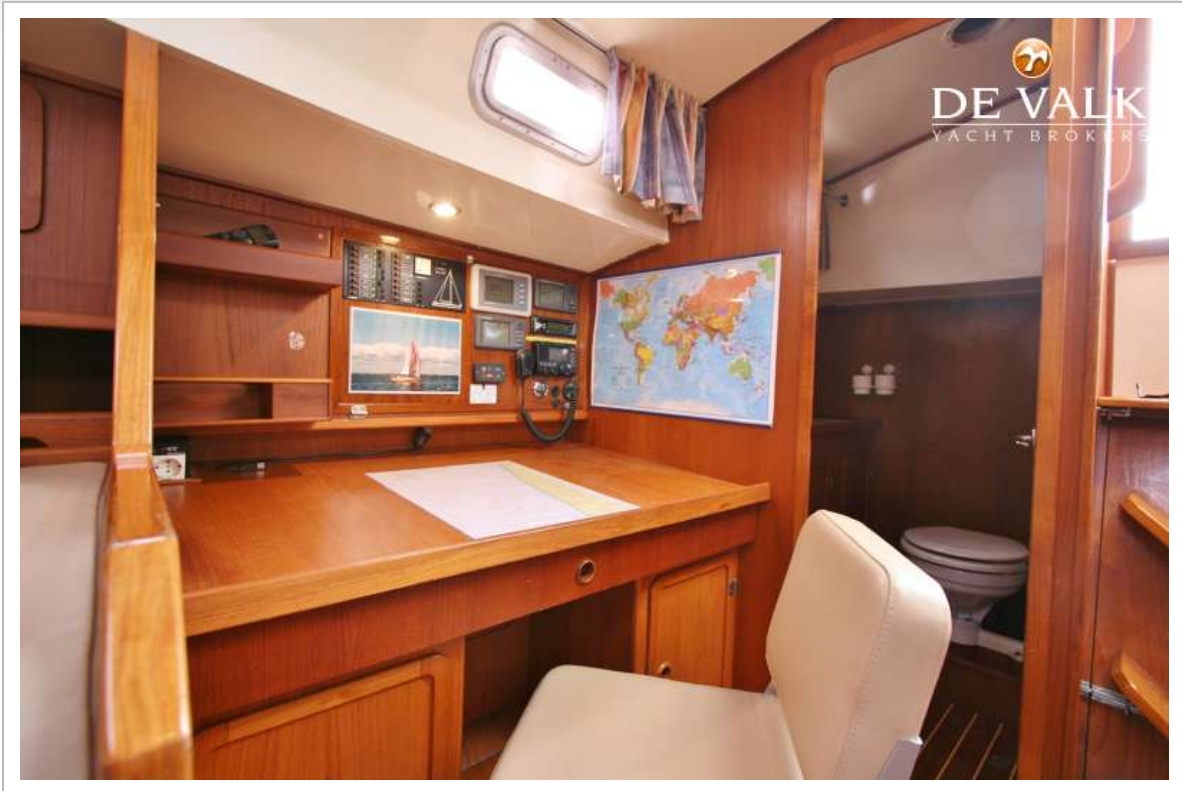


# VAN DE STADT 40 CARIBBEAN

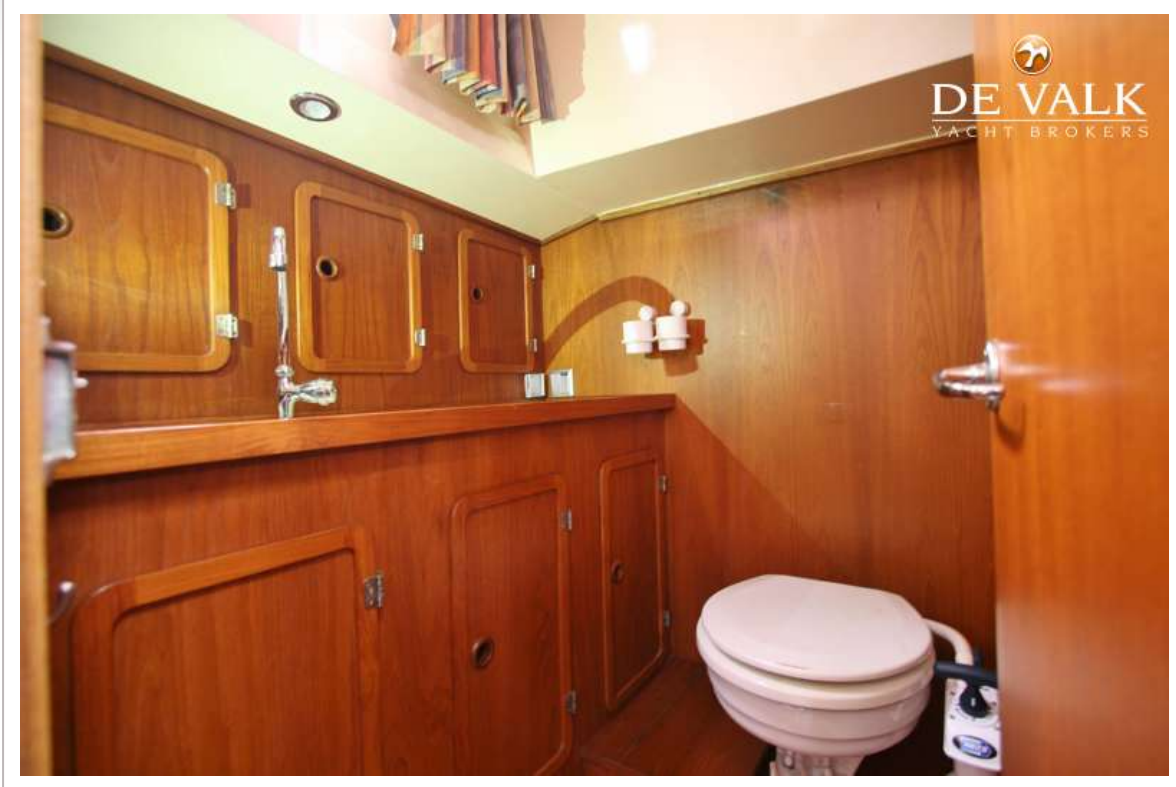




# VAN DE STADT 40 CARIBBEAN



# VAN DE STADT 40 CARIBBEAN



# VAN DE STADT 40 CARIBBEAN

