



DE VALK
YACHT BROKERS



MAC 40 OFFSHORE CATAMARAN



DE VALK
YACHT BROKERS

MAC 40 OFFSHORE CATAMARAN

KOMMENTARE DES MAKLERS

Uniquely built Mac 40 Offshore Catamaran, an Offshore Catamaran that automatically puts a smile on your face. The ship is equipped with two exceptional Seatek 6-4v-9 600hp diesel engines with Bouwman indirect heat exchanger. This gives these engines optimum cooling, which is important for optimum performance. This unique Mac 40 Offshore Catamaran can be visited by appointment.

Jochem Heijermans

TECHNISCHE DATEN

Maße	12.20 x 3.25 x 0.80 (m)	Werft	
Baujahr	1991	Kabinen	1
Material	Aluminium	Kojen	1
Motor(en)	2 x Seatek 6-4v-9 diesel	PS/kW	2 x 600.00 (PS), 441.00 (kW)
Verkaufspreis	€ 79.500 (MwSt. Bezahlt)	Liegeplatz	beim Verkaufsbüro

KONTAKT

Verkaufsbüro	De Valk Belgium	Telefon	+3258680218
Adresse	1401 PT Nieuwpoort Belgium	E-Mail	belgium@devalk.nl

HAFTUNGSAUSSCHLUSS

Diese Angaben erfolgen nach bestem Wissen, können jedoch nicht garantiert werden.



MAC 40 OFFSHORE CATAMARAN

ALLGEMEIN

Modell	MAC 40 OFFSHORE CATAMARAN
Typ	Motoryacht
Rumpflänge (m)	12,20
Breite (m)	3,25
Tiefgang (m)	0,80
Baujahr	1991
Gewicht (t)	5
CE Norm	A
Rumpfmateri al	Aluminium
Rumpffarbe	Rot
Material Aufbauten	Aluminium
Deckmaterial	Aluminium
Deck Finish	Antirutsch Belag
Deck Finish Aufbauten	gemalt
Pflicht Bedeckung	Antirutsch Belag
Antifouling (Jahr)	2020
Decks Luke	ja
Isolation	Schaum
Treibstofftank (Liter)	Aluminium 400
Treibstofftank 2 (Liter)	Aluminium 400
Füllstandsanzeige (Treibstofftank)	ja
Trinkwassertank (Liter)	Aluminium Circa 200
Radsteuerung	hydraulik
Aussen Steuerung	ja

UNTERKUNFT

Kabinen	1
Ko jen	1
Fussboden	Teppich
Offenen Cockpit	ja



MAC 40 OFFSHORE CATAMARAN

Salon	ja
Standhöhe Salon (m)	1.60
Tür zum Cockpit	ja
Kombüse	ja
Arbeitsfläche	Kunststoff
Spülbecken	
Gefrier Truhe	ja
Wasserdruck System	elektrisch
Eismaschine	ja
Eignerkabine	ja
Länge Bett (m)	2.00 x 2.00
Kleiderschrank	Regale
Badezimmer	en suite
Toilet	en suite
Toilette System	elektrisch
Handwaschbecken	im Badezimmer
Dusche	en suite

MASCHINEN

Motoranzahl	2
Marke	Seatek
Typ	6-4v-9
PS	600
kW	441
Kraftstoffart	Diesel
Installiert im Jahr	2001
Höchstgeschwindigkeit (Kn)	Circa 60
Marschgeschwindigkeit (Kn)	45
Kühlungssystem Motor	indirekte Wärmetauscher Bowman
Antrieb	Obenflächenantrieb
Motor bedienung	Seilzug Kabel



Gewende getriebe	hydraulic
Exhaust	wassergekühlt
Propeller Typ	Arneson Drive
Propellerblätter	5
Material Propellerwelle	Edelstahl
Elektrische Bilgenpumpe	ja
Batterien	ja
Starterbatterie	(2020)
Versorgungsbatterie	(2020)
Batterie Ladegerät	Dolphin 12V/15Ah

NAVIGATION

Kompass	Raytheon ST60
Tiefenanziege	ja
UKW	ja
Ruderwinkel Anzeige	ja
Plotter	Raytheon RCG20
Navigation Beleuchtung	ja

AUSRÜSTUNG

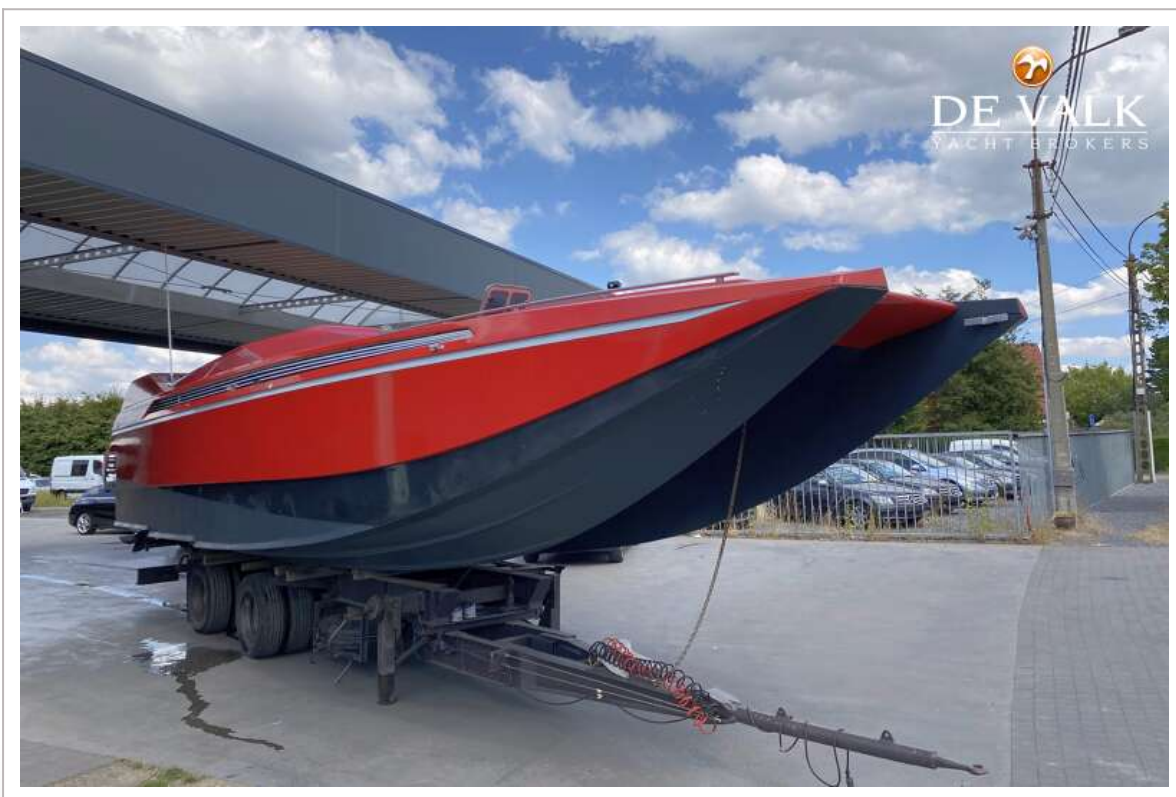
Winterplane	ja
Cockpit Polster	ja
Cockpit Tisch	ja
Cockpit Sessel	ja
Badeplattform	ja
Badeleiter	Edelstahl
Heckdusche	ja
Anker	ja
Schwimvesten	ja
Horn	ja
Fenderkissen	ja



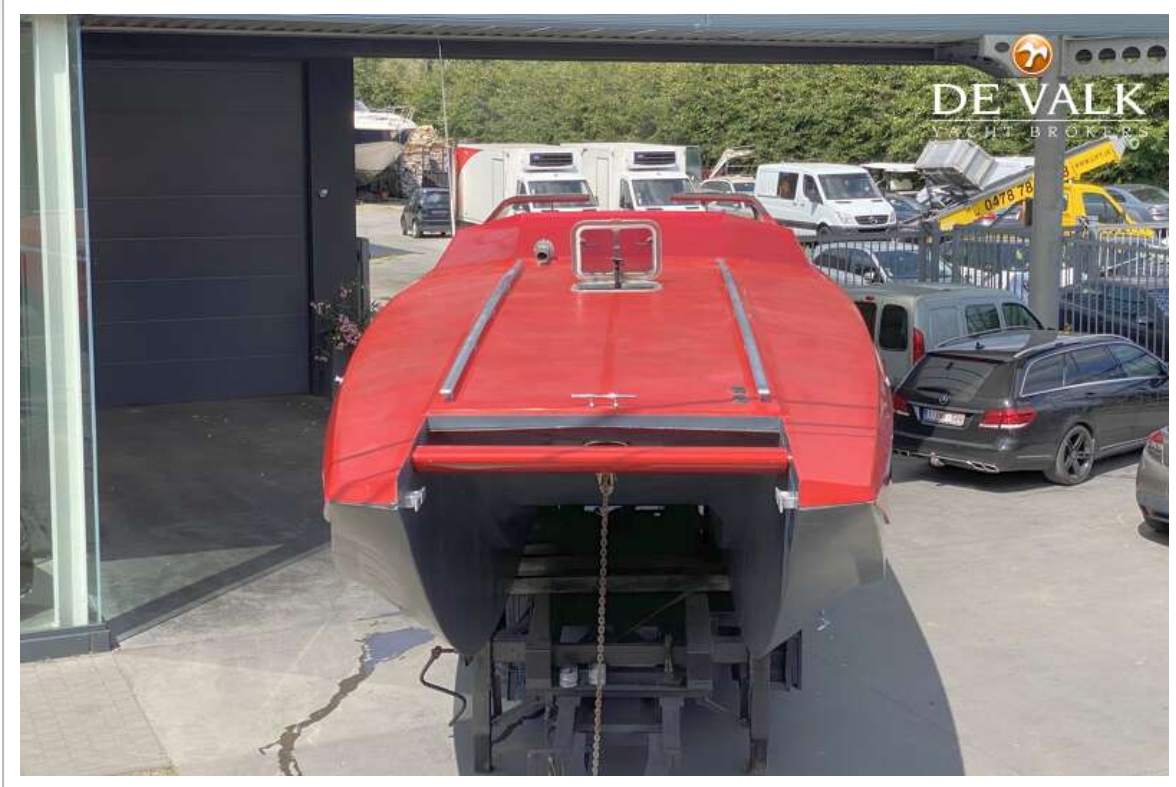
Festmacher	ja
Reserve Teilen	ja
Werkzeug	ja
Radio	ja
Radio-CD Spieler	ja
Lautsprecher im Pflicht	ja
Lautsprecher im Salon	ja
Lautsprecher im Kabin	ja
Uhr - Barometer	ja
Feuerlöscher	ja
Feuerlöscher in Maschine Raum	ja



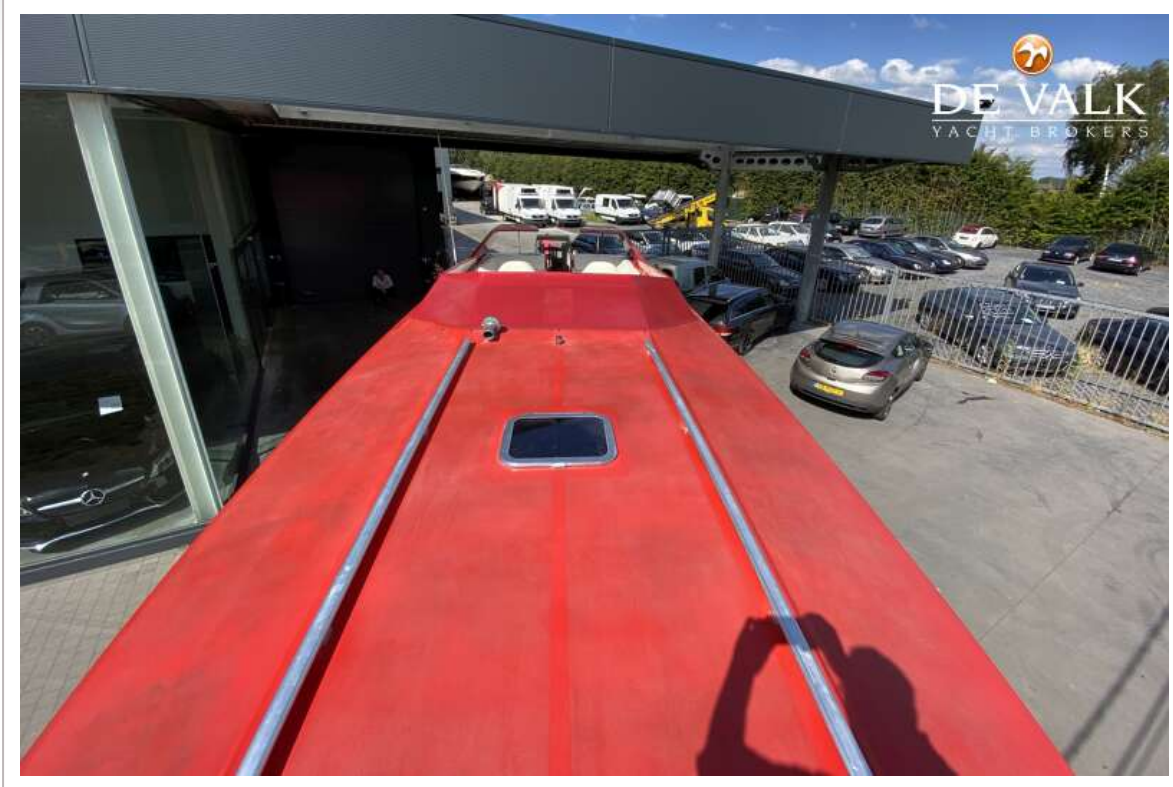
MAC 40 OFFSHORE CATAMARAN



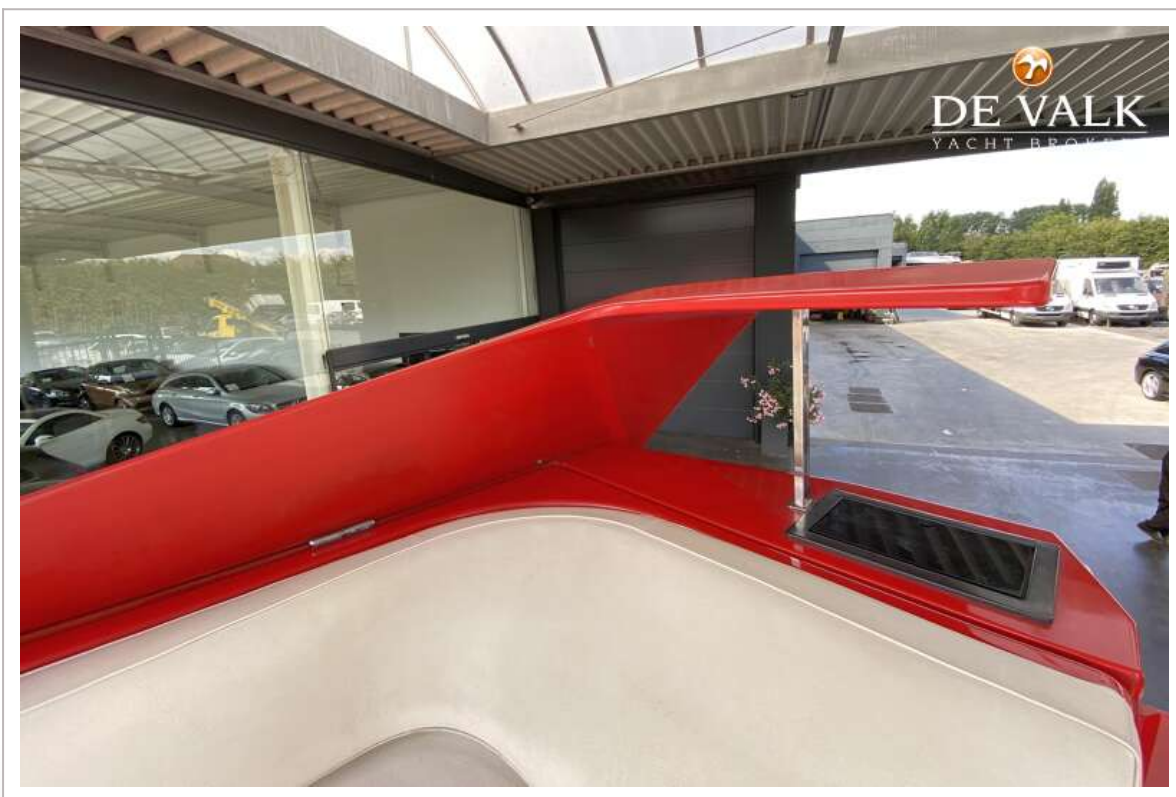
MAC 40 OFFSHORE CATAMARAN



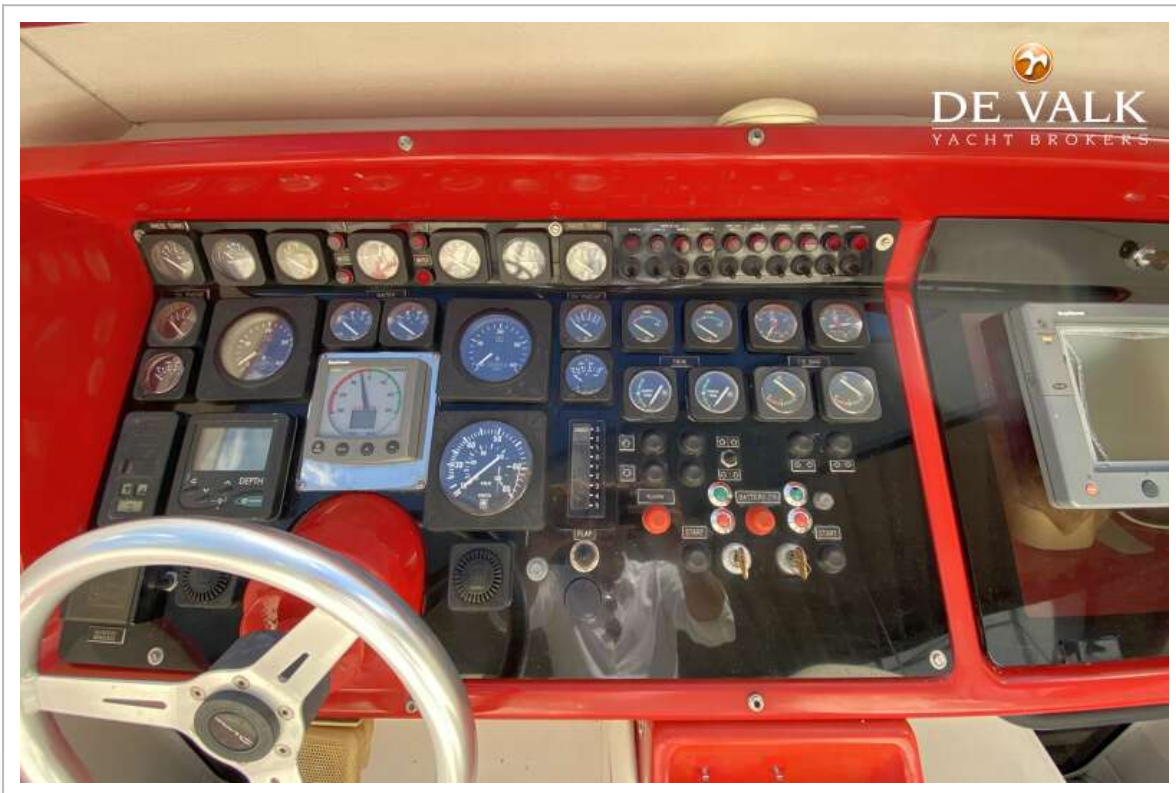
MAC 40 OFFSHORE CATAMARAN



MAC 40 OFFSHORE CATAMARAN



MAC 40 OFFSHORE CATAMARAN



MAC 40 OFFSHORE CATAMARAN



MAC 40 OFFSHORE CATAMARAN



MAC 40 OFFSHORE CATAMARAN



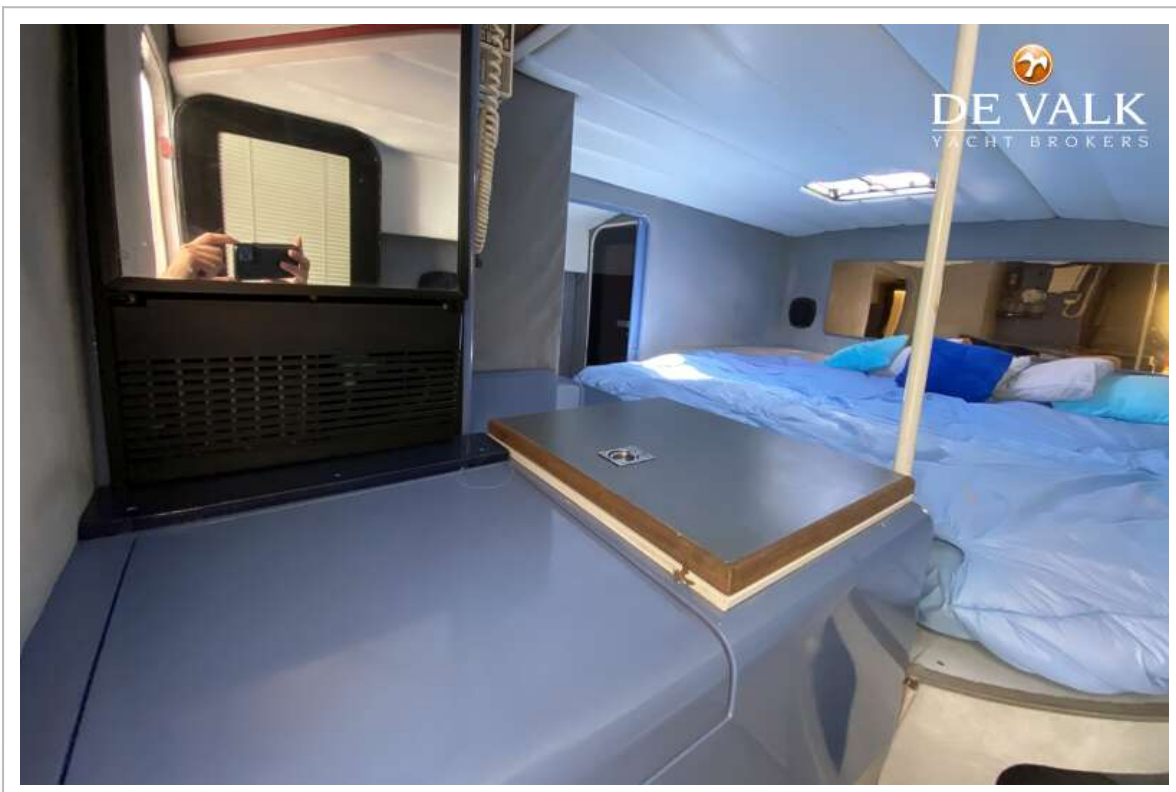
MAC 40 OFFSHORE CATAMARAN



MAC 40 OFFSHORE CATAMARAN



MAC 40 OFFSHORE CATAMARAN



MAC 40 OFFSHORE CATAMARAN



MAC 40 OFFSHORE CATAMARAN



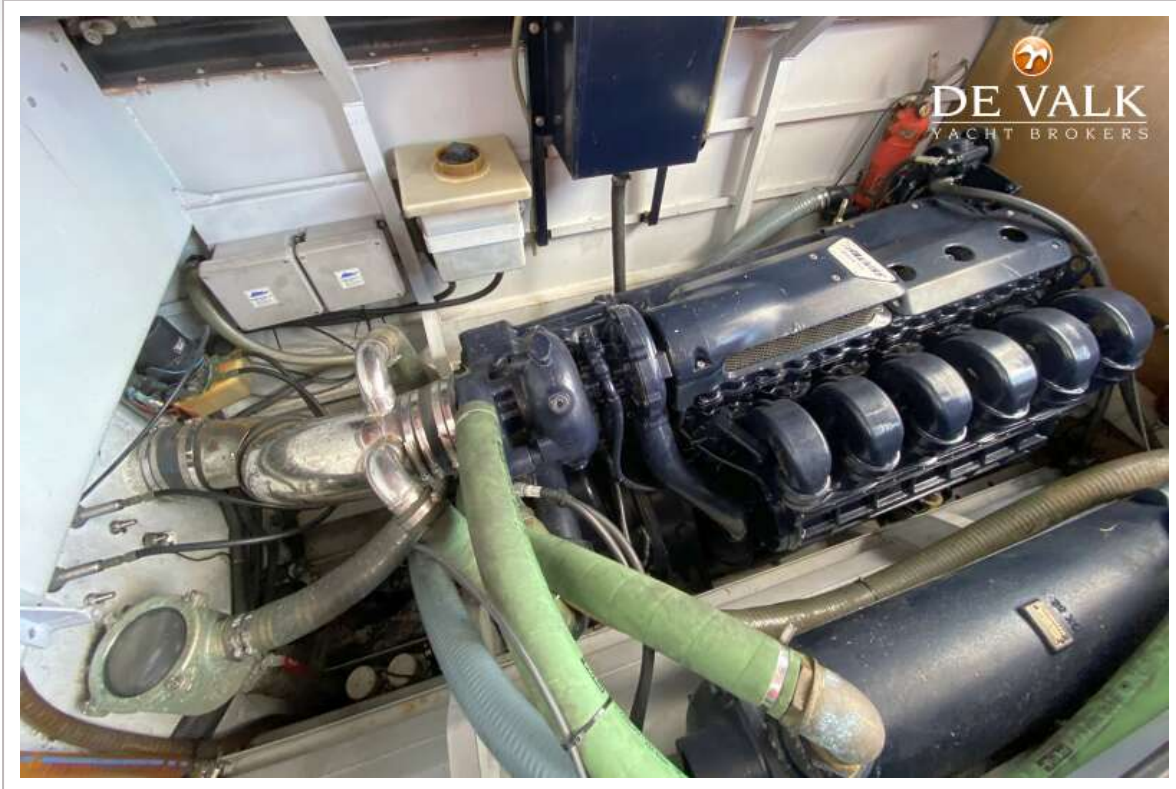
MAC 40 OFFSHORE CATAMARAN



MAC 40 OFFSHORE CATAMARAN



MAC 40 OFFSHORE CATAMARAN



MAC 40 OFFSHORE CATAMARAN

