



DE VALK
YACHT BROKERS



MULDER SUPER FAVORITE 1070 CABRIO



DE VALK
YACHT BROKERS

MULDER SUPER FAVORITE 1070 CABRIO

KOMMENTARE DES MAKLERS

Charming Dutch classic Cabrio cruiser from the famous and appreciated Mulder Shipyard. Huge open cockpit with settee (convertible to sun/sleeping bed) for weekend and holiday entertainment. This Super Favorite 1070 Cabrio has been well kept and was used on the inland fresh waterways in the Netherlands. A truly Classic design with elegant sheer lines and wooden superstructure for that extra touch of class and heritage. Good accommodations with ample galley, seating and storage area. The bathroom is fully equipped including the shower. Lots of light and ventilation via portholes and hatches.

Marc Weijenberg

TECHNISCHE DATEN

Maße	10.70 x 3.55 x 0.90 (m)	Werft	Jachtwerf Mulder
Baujahr	1996	Kabinen	1
Material	Stahl	Kojen	4
Motor(en)	1 x Yanmar 4JH2-DTE diesel	PS/kW	88.00 (PS), 64.68 (kW)
Verkaufspreis	verkauft (MwSt.)	Liegeplatz	contact sales office

KONTAKT

Verkaufsbüro	De Valk Sint Annaland	Telefon	+31 166 601 000
Adresse	Koelhuisweg 4 4697 RM Sint Annaland The Netherlands	E-Mail	sintannaland@devalk.nl

HAFTUNGSAUSSCHLUSS

Diese Angaben erfolgen nach bestem Wissen, können jedoch nicht garantiert werden.



MULDER SUPER FAVORITE 1070 CABRIO

ALLGEMEIN

Modell	MULDER SUPER FAVORITE 1070 CABRIO
Typ	Motoryacht
Rumpflänge (m)	10,70
Breite (m)	3,55
Tiefgang (m)	0,90
Durchfahrtshöhe (m)	2,35
Stehhöhe (m)	1,92
Baujahr	1996
Werft	Jachtwerf Mulder
Land	Niederlande
Entwerfer	Guido de Groot Design
Gewicht (t)	8
CE Norm	NA
Rumpfmateriäl	Stahl
Rumpffarbe	Weiß
Rumpfform	Knikspant
Material Aufbauten	Mahagoni
Deckmaterial	Stahl
Deck Finish	Antirutsch Farbe
Pflicht Bedeckung	Teak
Antifouling (Jahr)	2020
Fenster Einfassung	Aluminium
Fenster Material	Sicherheitsglas
Decks Luke	ja
Bullauge	ja
Isolation	Steinwolle
Mast legbar	handbetrieb
Treibstofftank (Liter)	Kunststoff 400
Trinkwassertank (Liter)	Kunststoff 400
Radsteuerung	hydraulik



MULDER SUPER FAVORITE 1070 CABRIO

Weitere Info

Large open cockpit with big sunbed (2,30 x 1,65)

UNTERKUNFT

Kabinen	1
Kojen	4
Innen	Mahagoni
Fussboden	Teppich
Offenen Cockpit	With teak-holly floor
Salon	ja
Standhöhe Salon (m)	1,92
Heizung	Diesel Heißluft Eberspacher D3L
Dinette zum umbauen	(2,00 x 1,25)
Umbaubar Koje	In cockpit / annex sunbed
Tür zum Cockpit	ja
Kombüse	ja
Arbeitsfläche	ja
Spülbecken	Edelstahl
Herd	3 flame Gimeg
Kuhlschrank	Electrolux 12v/220v/gas
Warmwasser System	uber Motor 55 ltr Vetus
Wasserdruck System	elektrisch
Eignerkabine	V-Bett
Länge Bett (m)	2,00 x 0,75 + fill-in piece
Kleiderschrank	hängend und Schubladen
Badezimmer	gemeinsam 1
Toilet	gemeinsam
Toilette System	handbetrieb
Handwaschbecken	im Badezimmer
Dusche	ja
Weitere Info	Cosy interior done in handcrafted Mahogany.



MASCHINEN

Motoranzahl	1
Marke	Yanmar
Typ	4JH2-DTE
PS	88
kW	64,68
Kraftstoffart	Diesel
Installiert im Jahr	1996
Höchstgeschwindigkeit (Kn)	7,5
Marschgeschwindigkeit (Kn)	6
Verbrauch (l/h)	4
Motorstunden	1425
Kühlungssystem Motor	indirekte Wärmetauscher
Antrieb	Schraubenwelle
Welle Dichtung	Volvo Seal
Motor bedienung	Seilzug Kabel
Gewende getriebe	mechanisch Hurth HSW
Bugschraube	elektrisch Vetus 50kgf/5hp
Exhaust	wassergekühlt
Propeller Typ	fest
Propellerblätter	3
Material Propellerwelle	Edelstahl
Propellerwelle schmierung	Wasser
Hand Bilgenpumpe	ja
Elektrische Anlage	12v/220v
Starterbatterie	1 x 140amp
Versorgungsbatterie	1 x 140amp
Bugschraubebatterie	2 x 100amp
Batterie Ladegerat/Umwandler	Mastervolt Combi 12v/1200watt/50amp
Landstrom	mit Kabel



NAVIGATION

Tiefenanzeige	Vetus Combi-3
Portabel UKW	ja
Ruderwinkel Anzeige	ja
Plotter/GPS	Raymarine Axiom7(2020)
AIS Empfänger	ja
Navigation Beleuchtung	ja

AUSRÜSTUNG

Feste Fenster	With Mahogany trim
Spritzverdek	ja
Kuchenbude	Annex Bimini
Cockpit Polster	ja
Cockpit Tisch	ja
Badeplattform	ja
Badeleiter	Edelstahl
Heckdusche	Hot+cold
Anker	Fortress
Ankerkette	Chain-line
See Reling	Edelstahl
Bugkorb	ja
Schwimvesten	ja
Scheibenwischer	3 x
Fenderkissen	ja
Festmacher	ja
Radio-CD Spieler	ja
Lautsprecher im Pflicht	ja
Weitere Info	2 x helm-seat



MULDER SUPER FAVORITE 1070 CABRIO



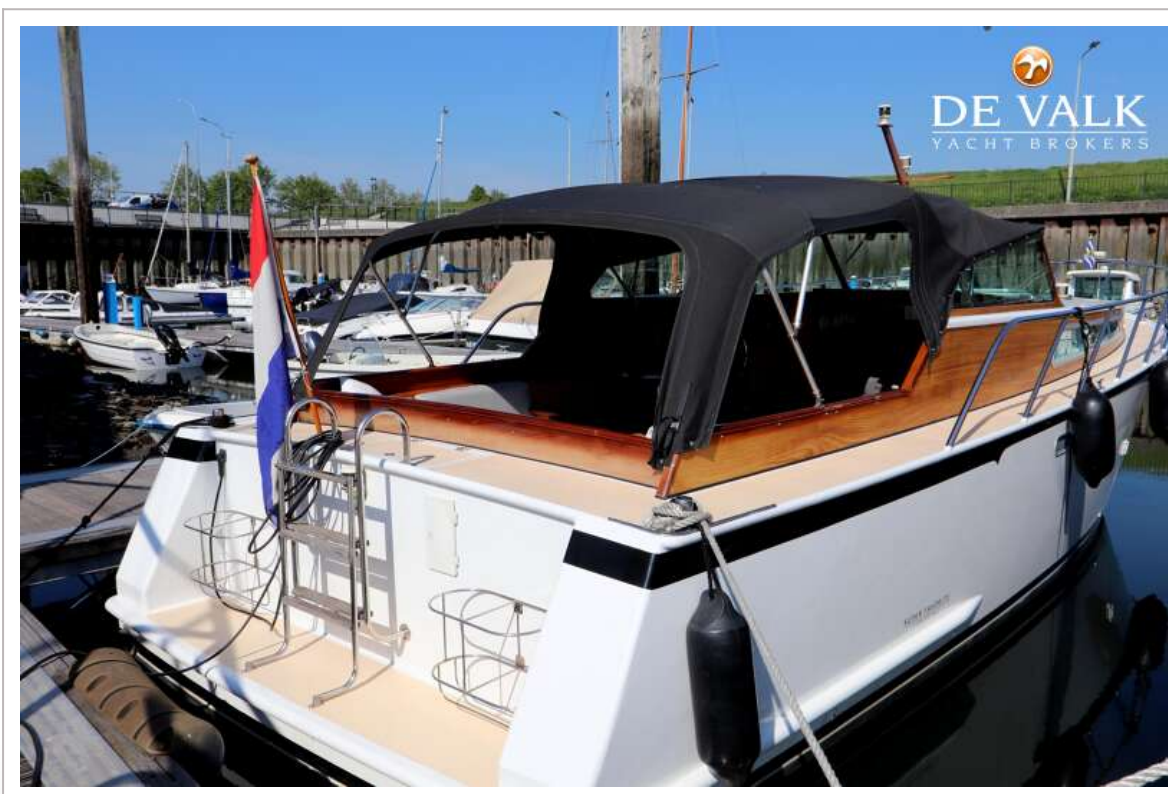
MULDER SUPER FAVORITE 1070 CABRIO



MULDER SUPER FAVORITE 1070 CABRIO



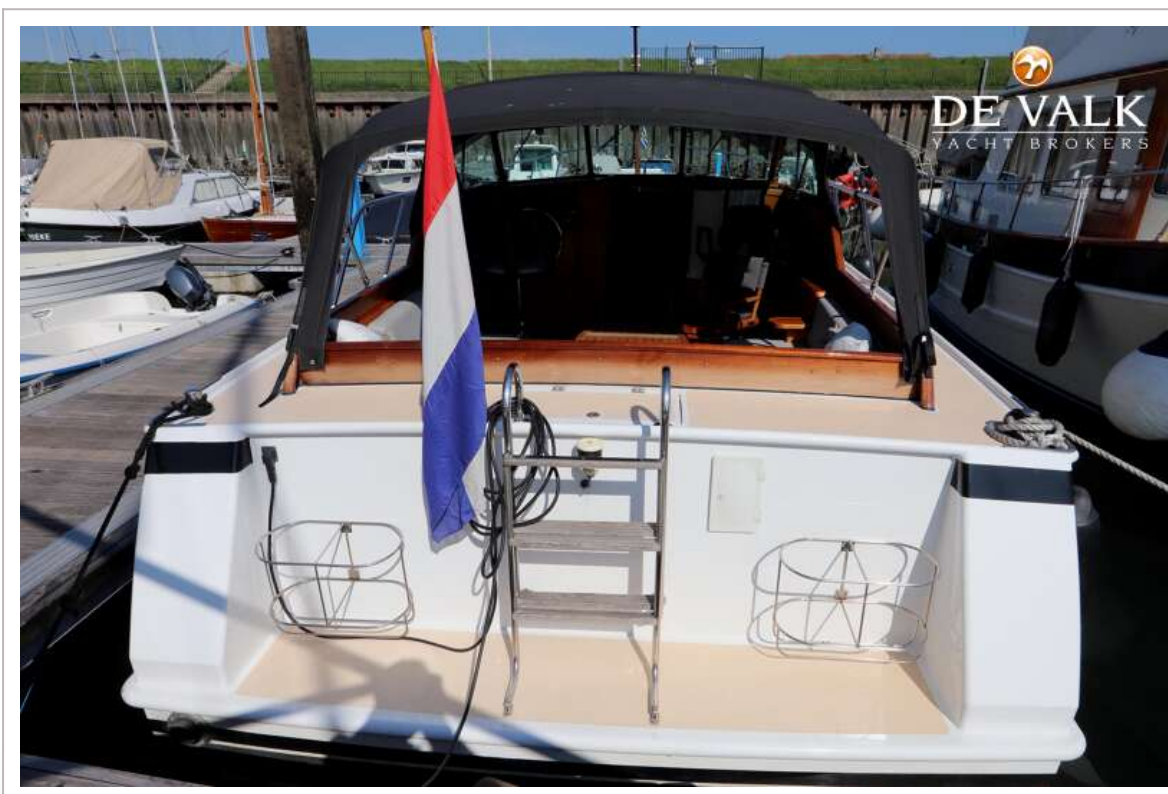
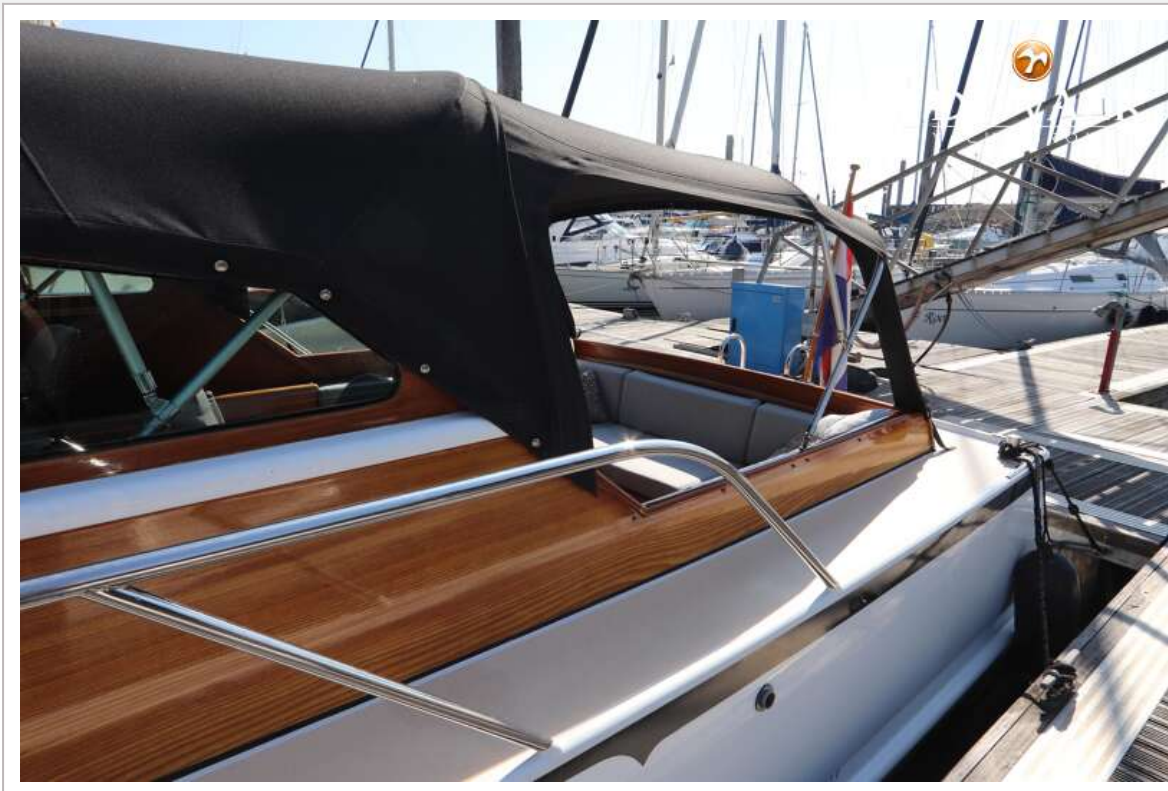
MULDER SUPER FAVORITE 1070 CABRIO



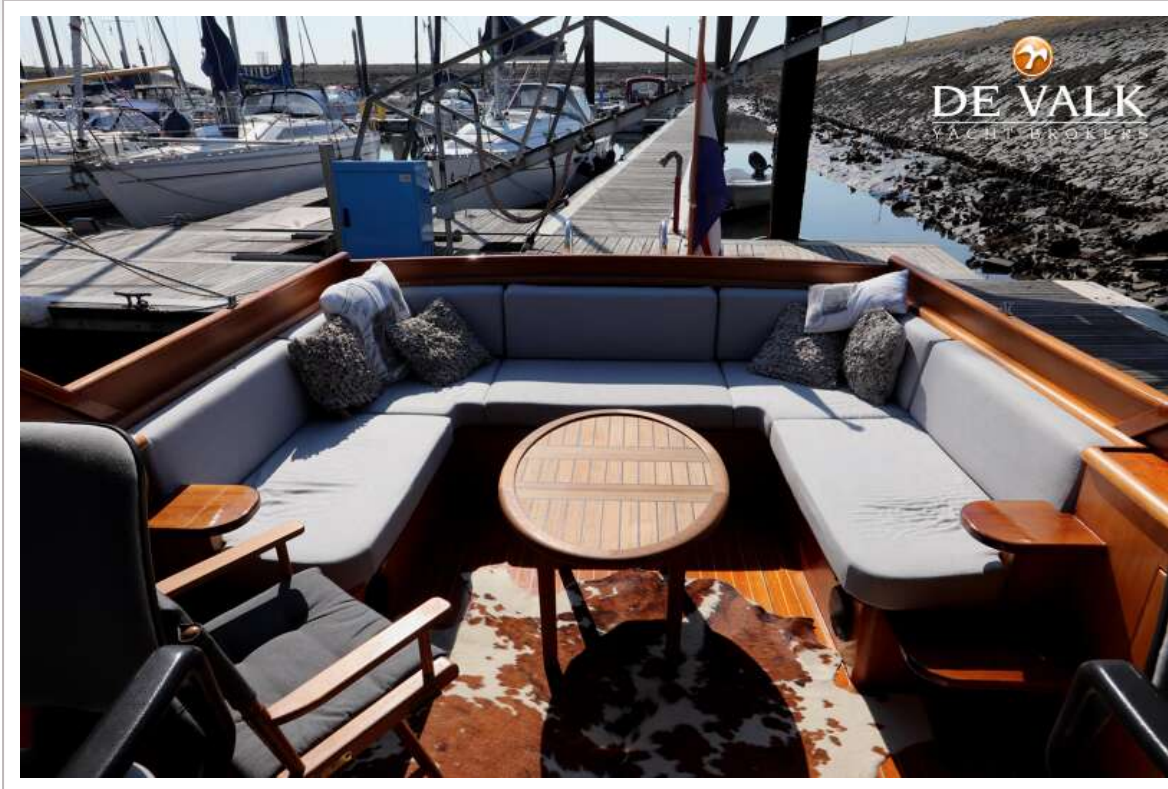
MULDER SUPER FAVORITE 1070 CABRIO



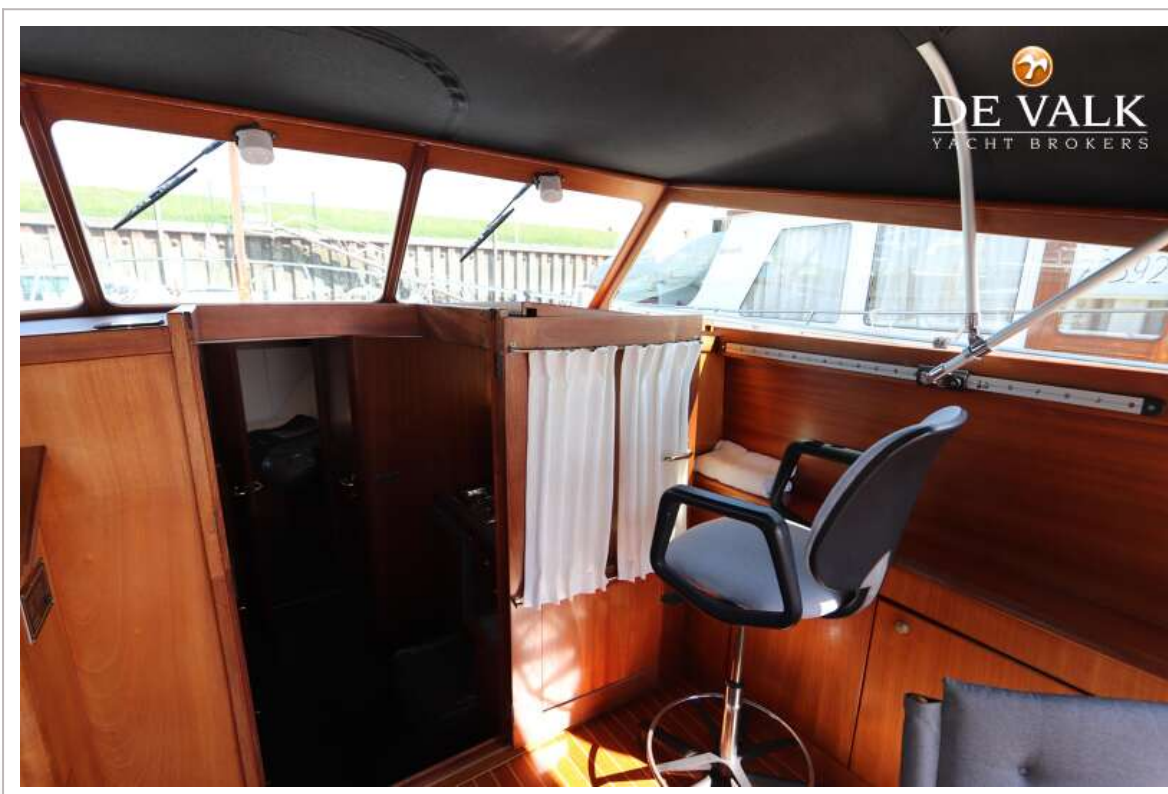
MULDER SUPER FAVORITE 1070 CABRIO



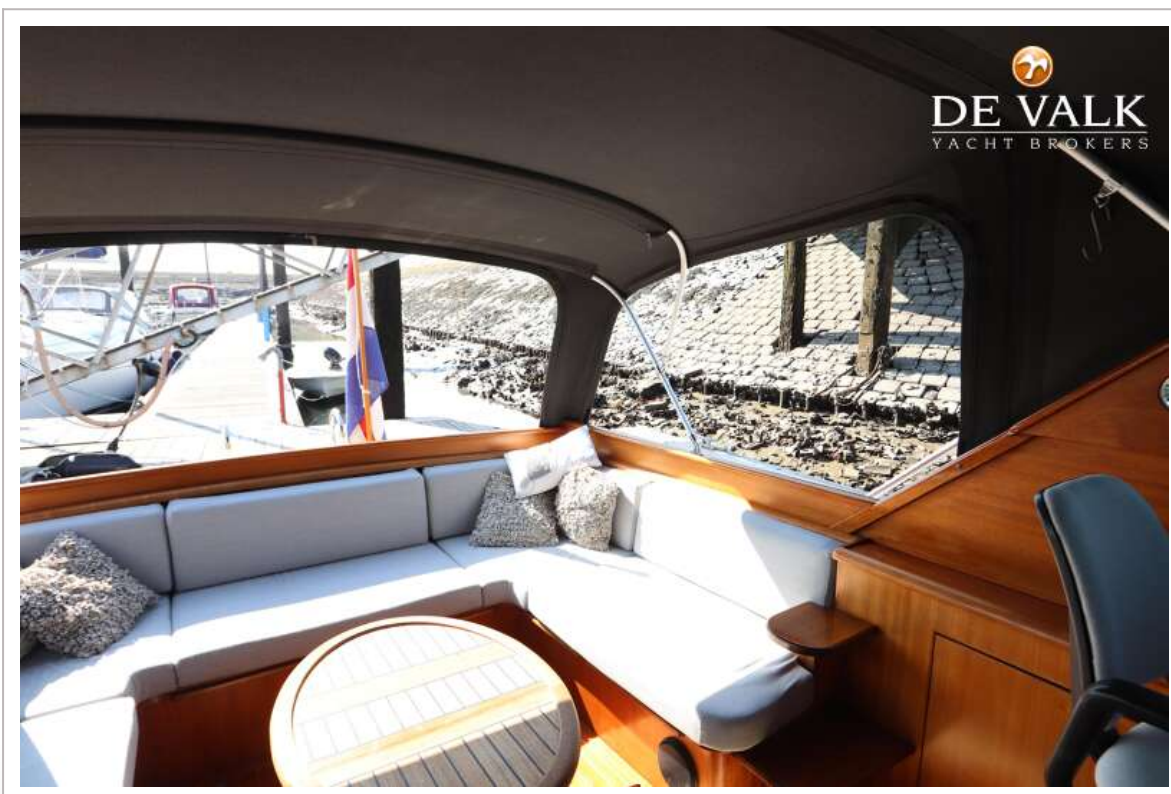
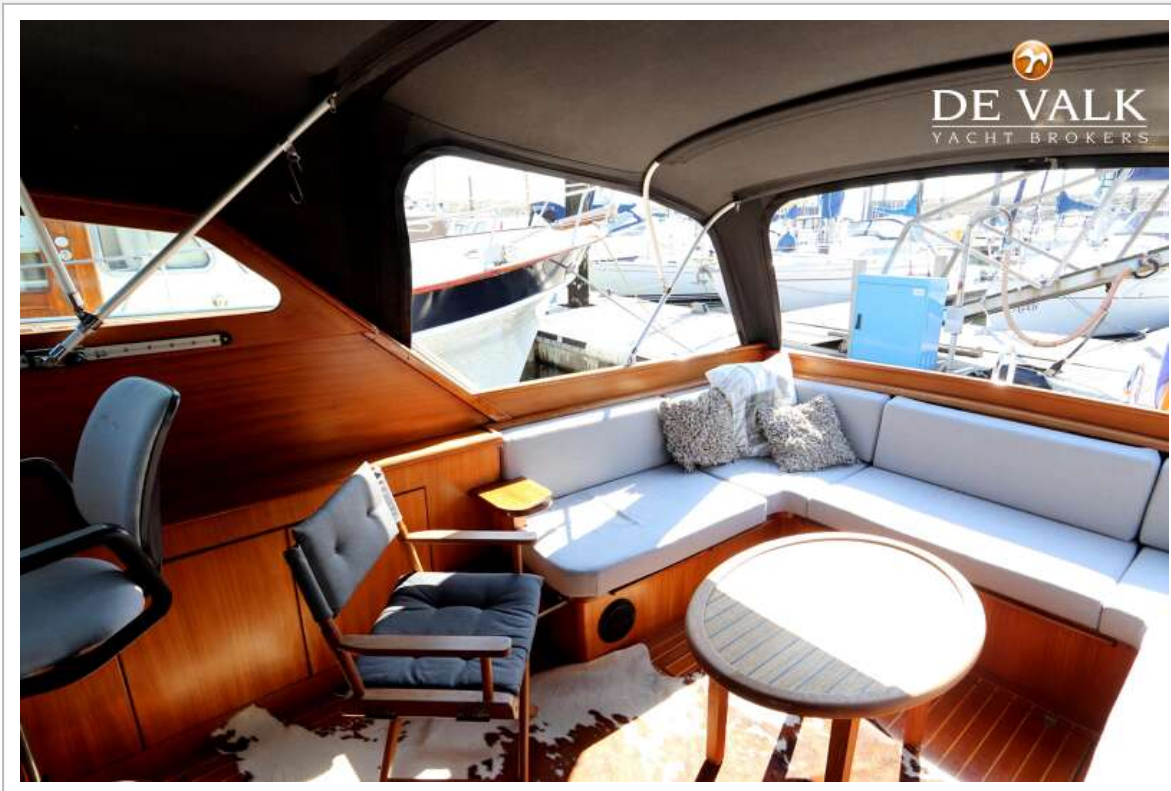
MULDER SUPER FAVORITE 1070 CABRIO



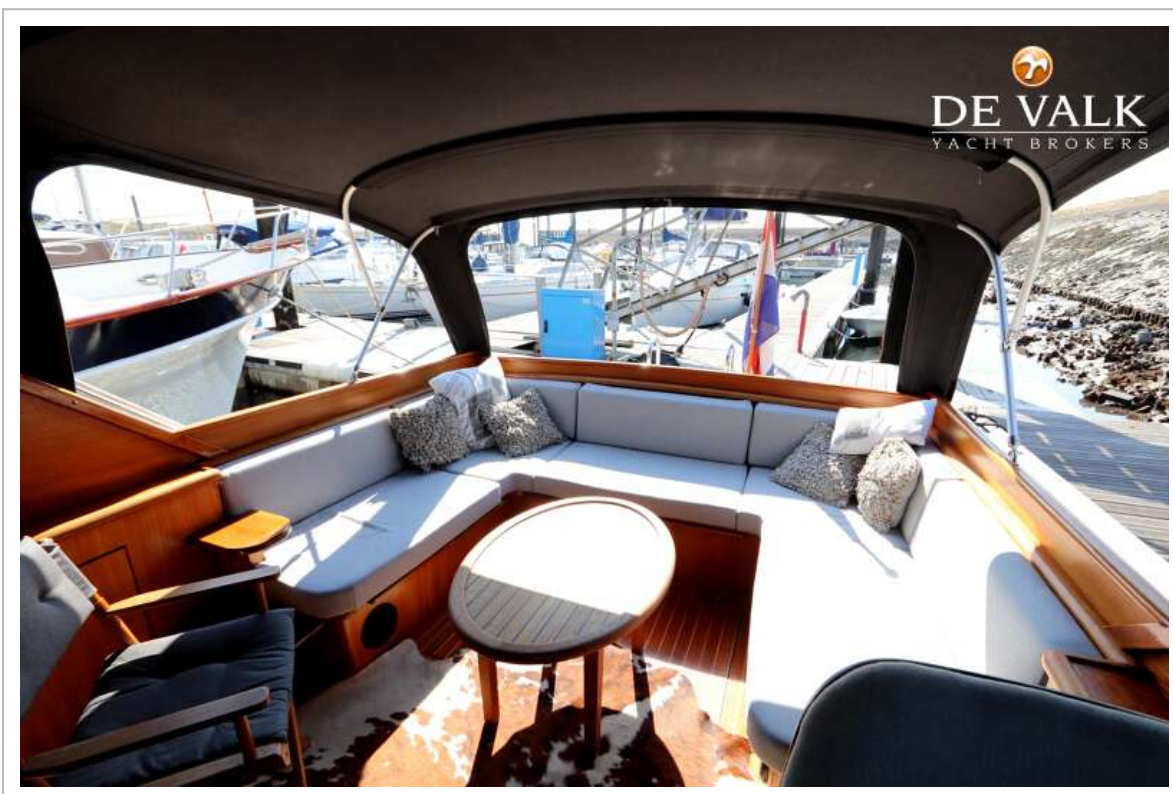
MULDER SUPER FAVORITE 1070 CABRIO



MULDER SUPER FAVORITE 1070 CABRIO



MULDER SUPER FAVORITE 1070 CABRIO



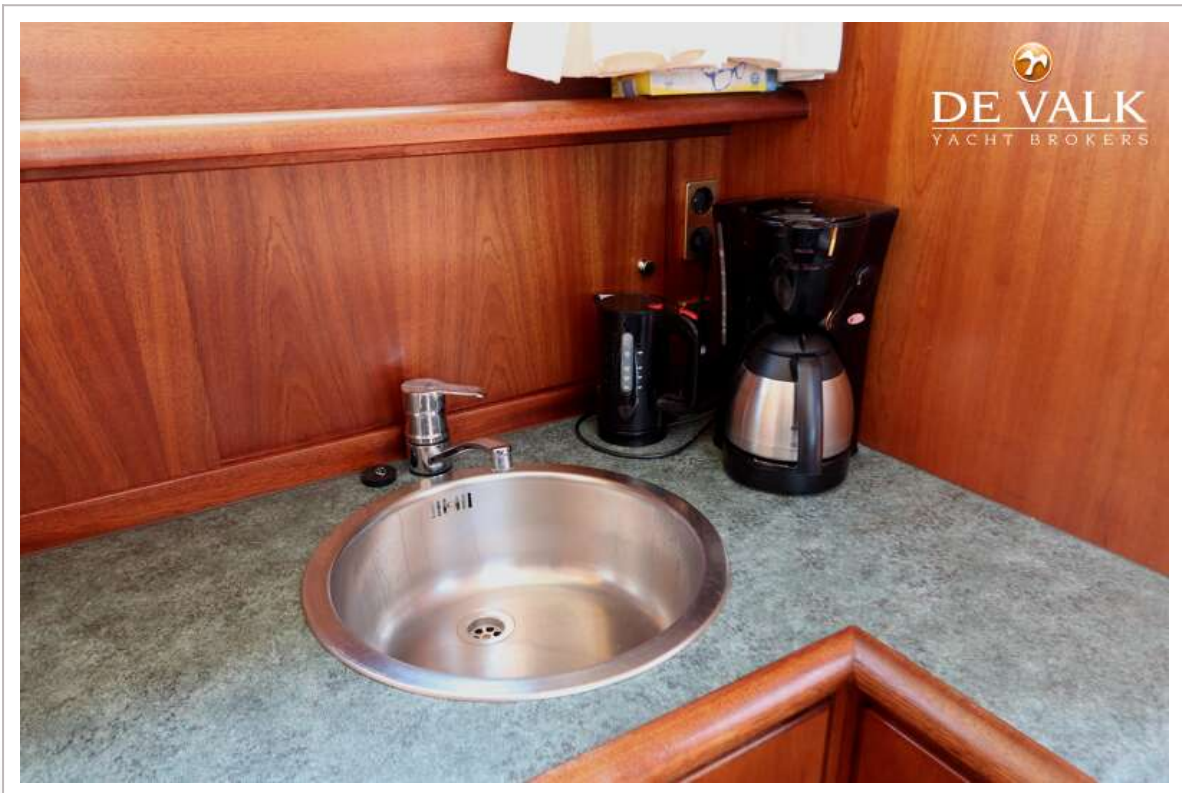
MULDER SUPER FAVORITE 1070 CABRIO



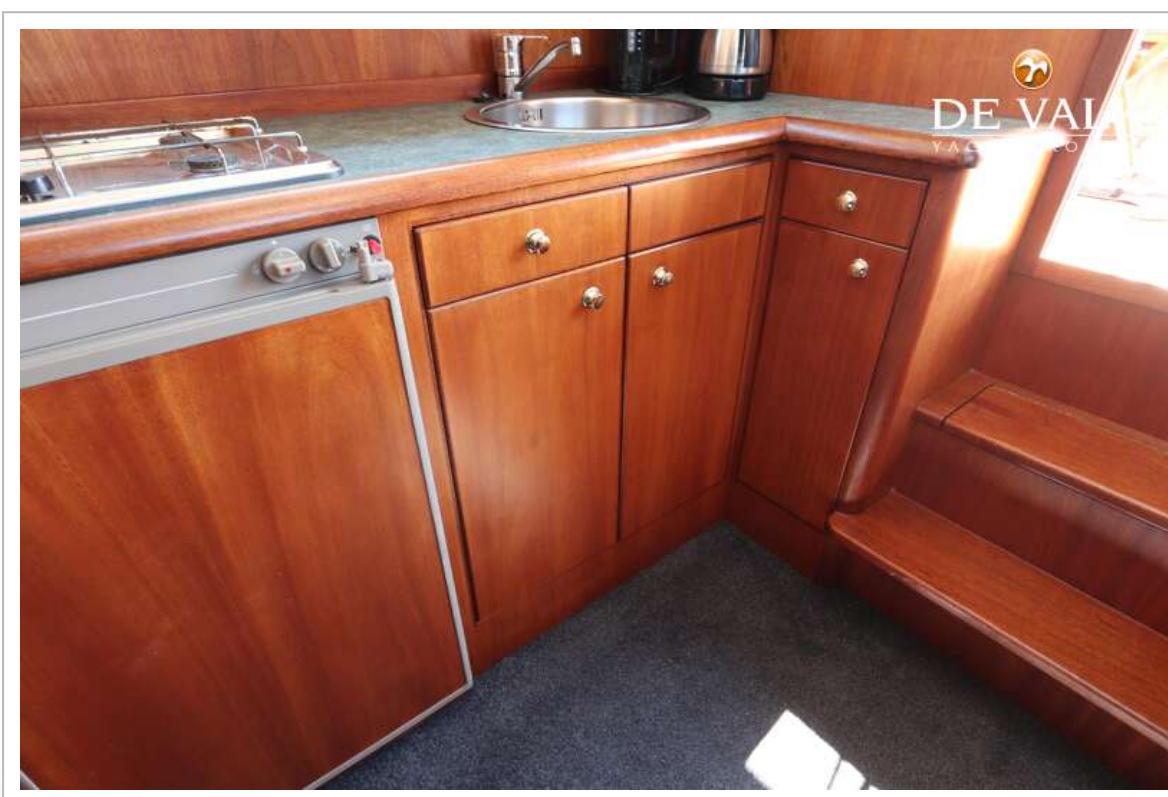
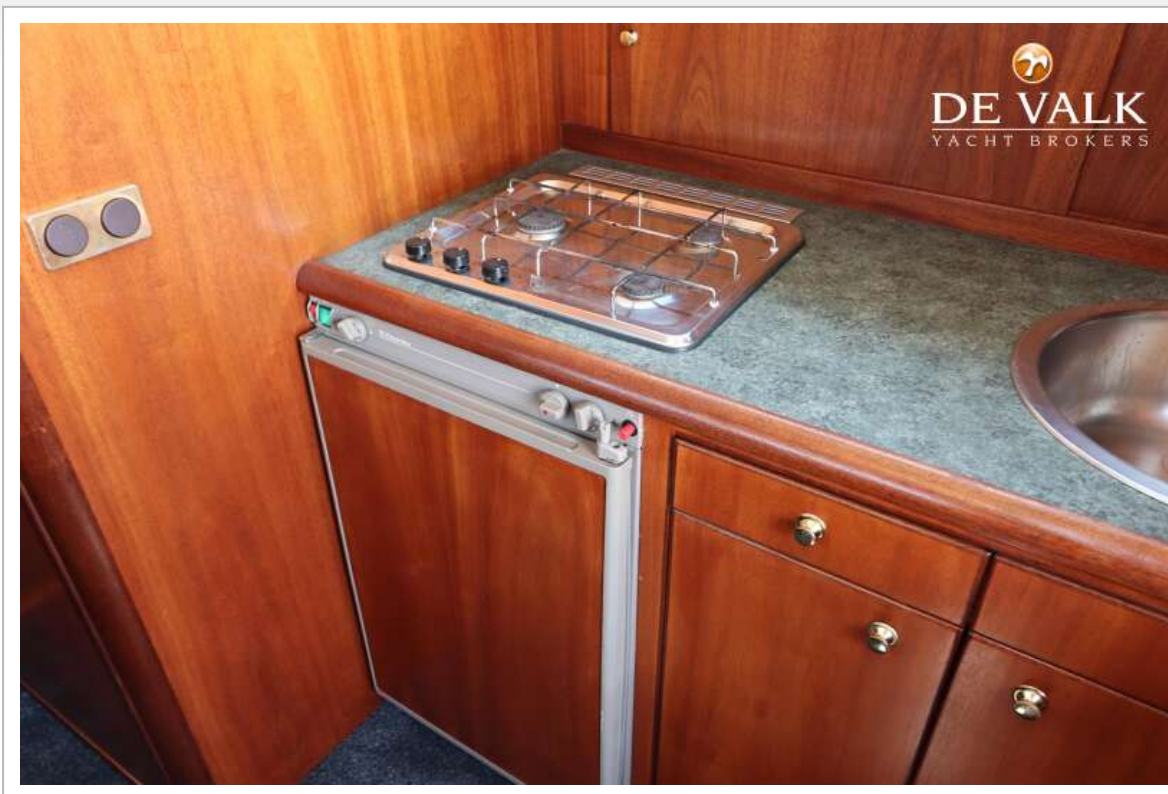
MULDER SUPER FAVORITE 1070 CABRIO



MULDER SUPER FAVORITE 1070 CABRIO



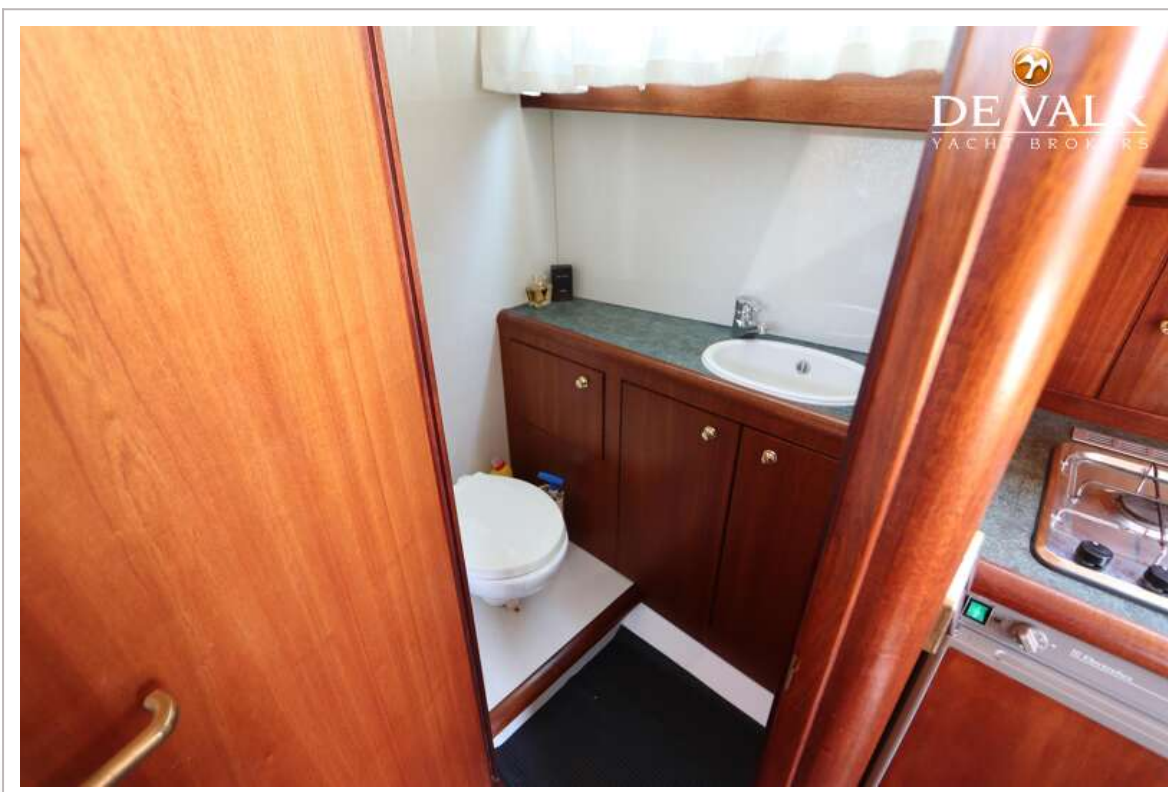
MULDER SUPER FAVORITE 1070 CABRIO



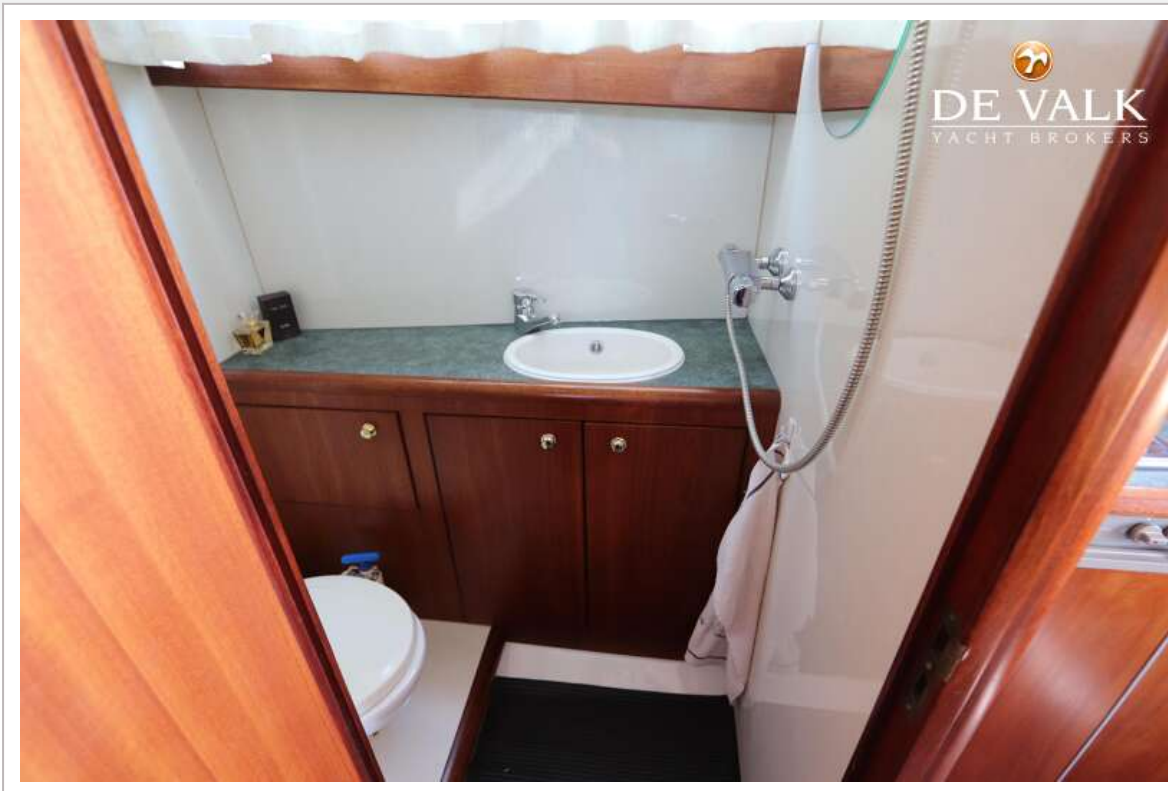
MULDER SUPER FAVORITE 1070 CABRIO



MULDER SUPER FAVORITE 1070 CABRIO



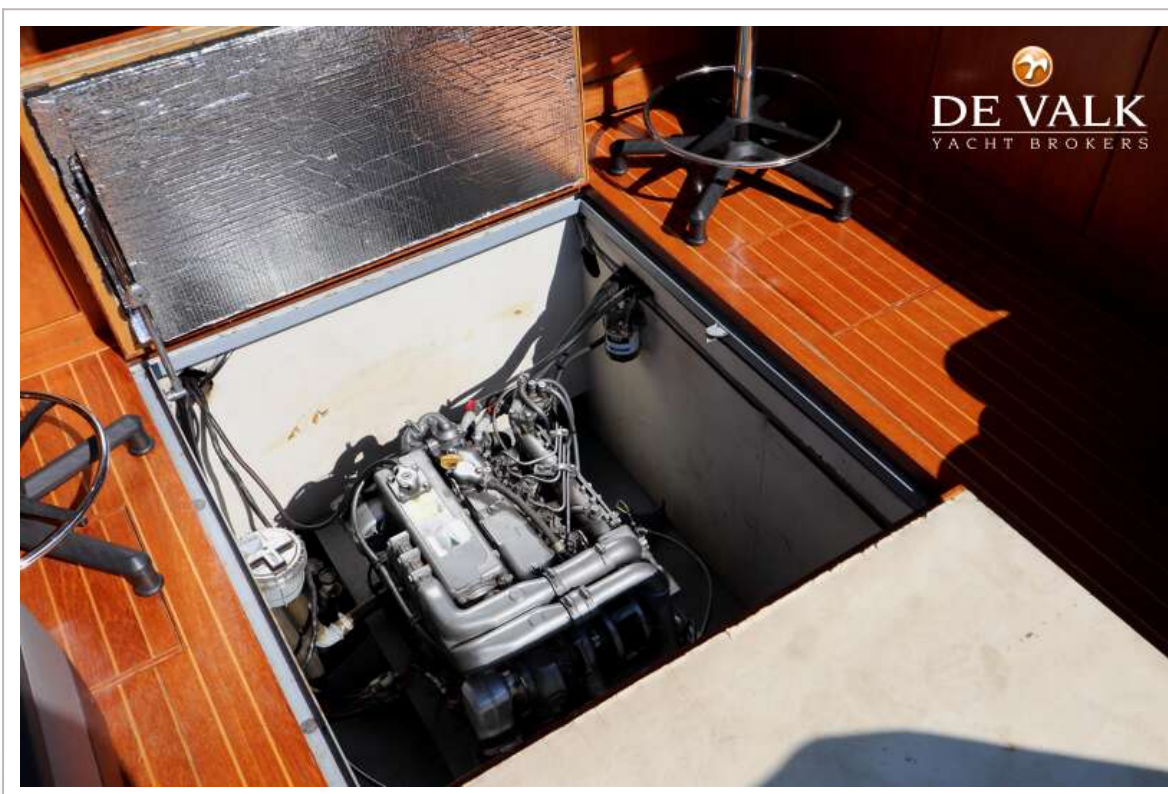
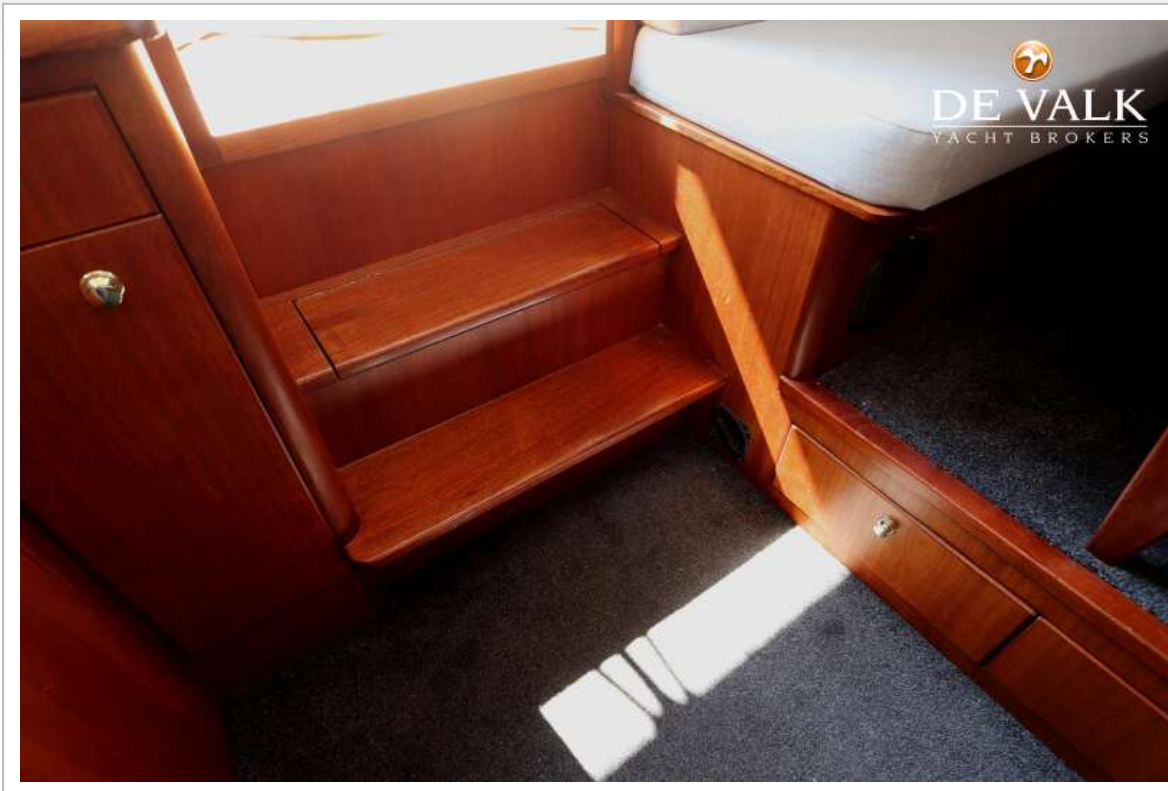
MULDER SUPER FAVORITE 1070 CABRIO



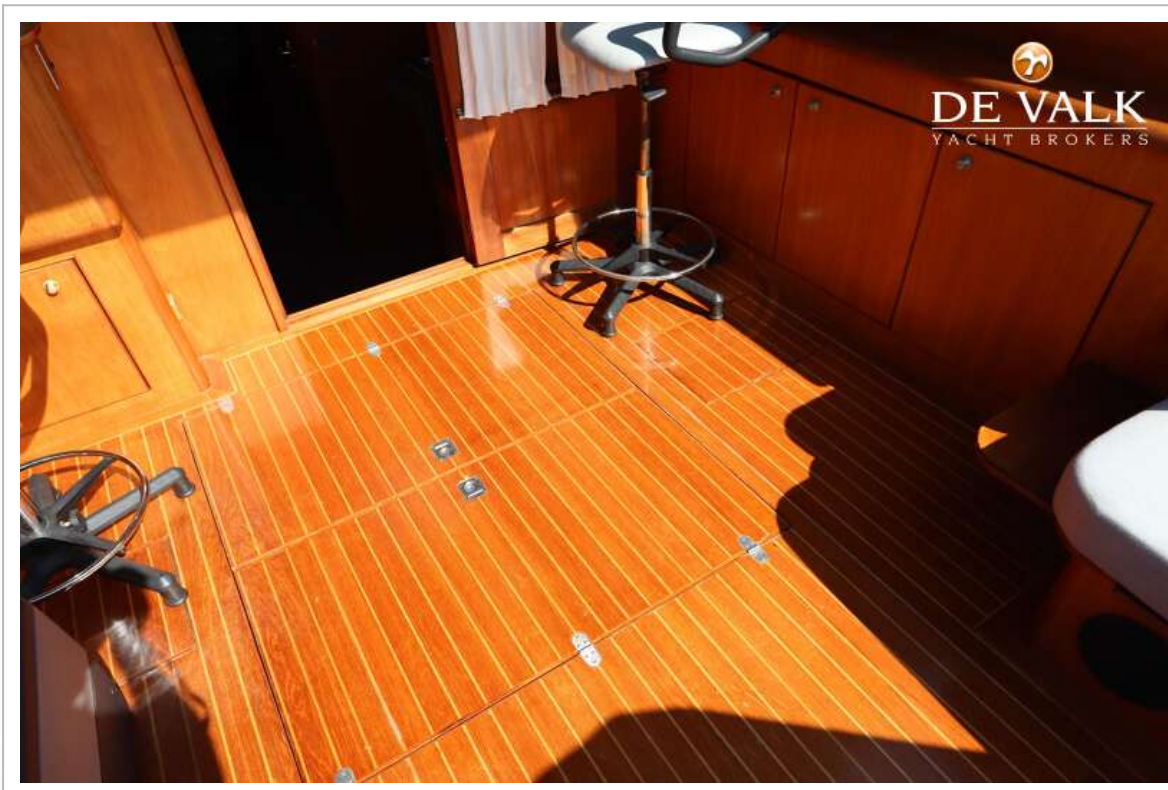
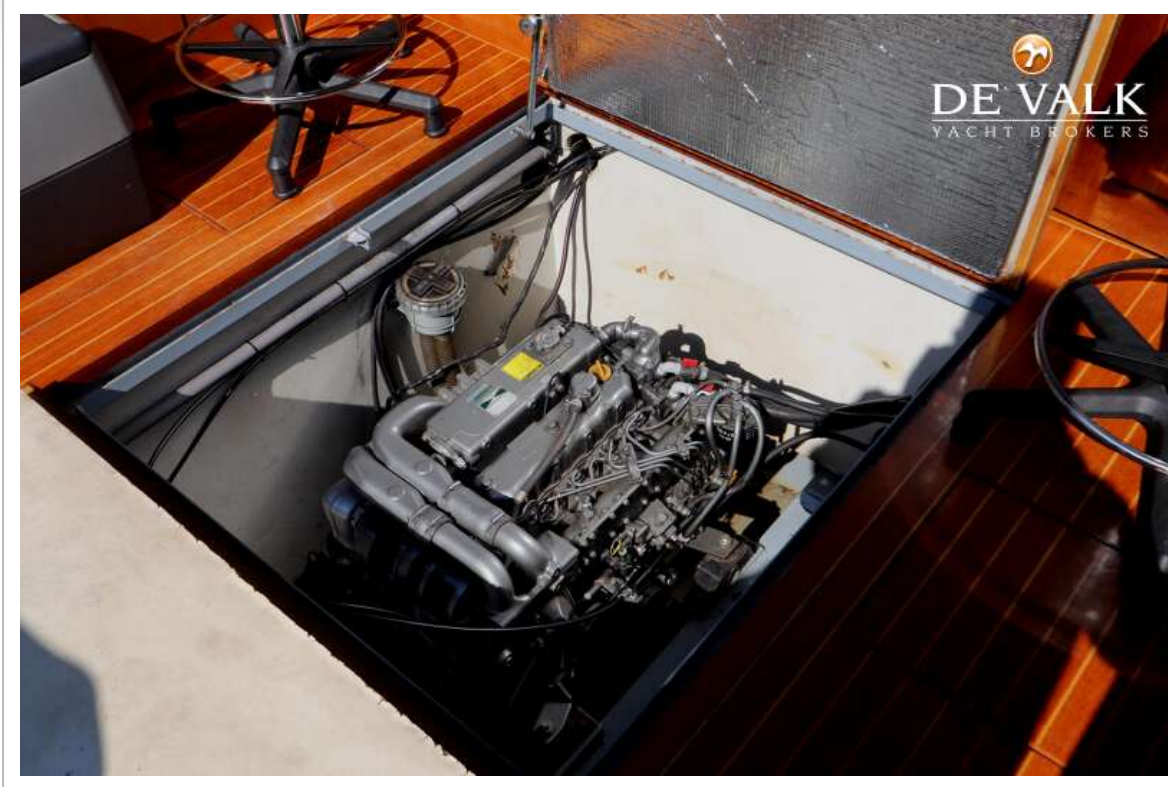
MULDER SUPER FAVORITE 1070 CABRIO



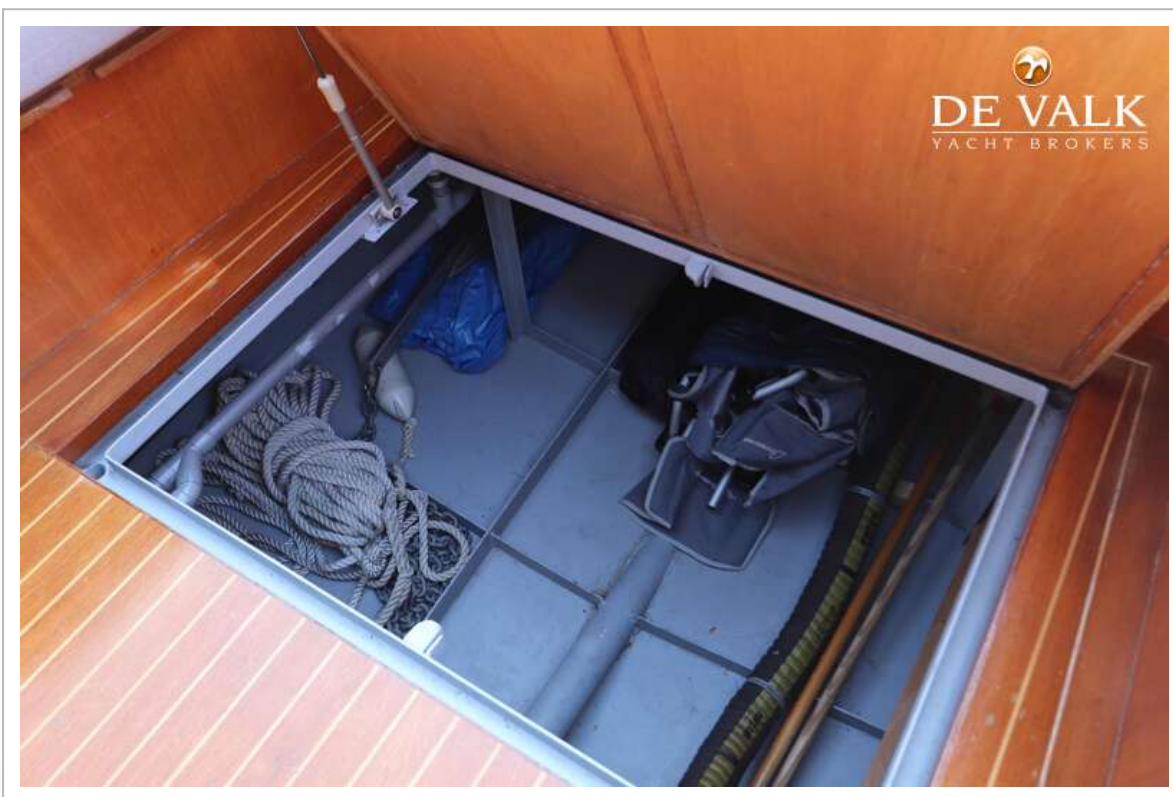
MULDER SUPER FAVORITE 1070 CABRIO



MULDER SUPER FAVORITE 1070 CABRIO



MULDER SUPER FAVORITE 1070 CABRIO



MULDER SUPER FAVORITE 1070 CABRIO

