



DUFOUR 385 GRAND LARGE



# DUFOUR 385 GRAND LARGE

## KOMMENTARE DES MAKLERS

This Dufour 385 Grand'large from 2006 has only been used by her first and current owner. With her relatively shallow keel of 1,76m you can pretty much use her anywhere and the 3 comfortable cabins can be enjoyed by you and your family and/or guests. This very well maintained Dufour Grand large is the limited edition version, which means that she is equipped with a lot of extras.. Now to be admired and inspected in Hindeloopen 7 days a week.

*Johan Nooitgedagt*

## TECHNISCHE DATEN

<b>Maße</b>	11.72 x 3.93 x 1.76 (m)	<b>Werft</b>	Dufour Yachts SA
<b>Baujahr</b>	2006	<b>Kabinen</b>	3
<b>Material</b>	GFK	<b>Kojen</b>	7
<b>Motor(en)</b>	1 x Volvo Penta D2-40 diesel	<b>PS/kW</b>	40.00 (PS), 29.40 (kW)
<b>Verkaufspreis</b>	verkauft (MwSt. )	<b>Liegeplatz</b>	contact Hindeloopen

## KONTAKT

<b>Verkaufsbüro</b>	De Valk Hindeloopen	<b>Telefon</b>	+31 514 52 40 00
<b>Adresse</b>	Oosterstrand 1 8713 JS Hindeloopen The Netherlands	<b>E-Mail</b>	hindeloopen@devalk.nl

## HAFTUNGS AUSSCHLUSS

Diese Angaben erfolgen nach bestem Wissen, können jedoch nicht garantiert werden.



# DUFOUR 385 GRAND LARGE

## ALLGEMEIN

<b>Modell</b>	DUFOUR 385 GRAND LARGE
<b>Typ</b>	Segelyacht
<b>Rumpflänge (m)</b>	11,72
<b>Wasserlinienlänge (m)</b>	9,84
<b>Breite (m)</b>	3,93
<b>Tiefgang (m)</b>	1,76
<b>Durchfahrtshöhe (m)</b>	16,50
<b>Stehhöhe (m)</b>	1,98
<b>Baujahr</b>	2006
<b>Werft</b>	Dufour Yachts SA
<b>Land</b>	Frankreich
<b>Entwerfer</b>	Umberto Felci / Patrick Roséo
<b>Gewicht (t)</b>	6,98
<b>Ballast (Ton)</b>	Gusseisen 1,95
<b>CE Norm</b>	A
<b>Rumpfmateri al</b>	GFK
<b>Rumpffarbe</b>	Weiß
<b>Rumpfform</b>	Rundspant
<b>Art Kiel</b>	Flossen Kiel mit Wulst
<b>Material Aufbauten</b>	GFK
<b>Stossliste</b>	Gummi
<b>Deckmaterial</b>	GFK
<b>Deck Finish</b>	Antirutsch Belag
<b>Deck Finish Aufbauten</b>	Antirutsch Belag
<b>Pflicht Bedeckung</b>	Teak
<b>Antifouling (Jahr)</b>	ja
<b>Fenster Einfassung</b>	Aluminium
<b>Fenster Material</b>	Polycarbonat
<b>Bullauge</b>	Aluminium
<b>Treibstofftank (Liter)</b>	Kunststoff 160



# DUFOUR 385 GRAND LARGE

Trinkwassertank (Liter)	Kunststoff 320
Fäkaelien Tank (Liter)	Kunststoff
Fäkaelien Tankablauf	ja
Radsteuerung	Kabelsteuerung 2 x Whitlock
Not-Pinne	ja

## UNTERKUNFT

Kabinen	3
Kojen	7
Innen	Mahagoni
Fussboden	Teak und Holly
Offenen Cockpit	ja
Salon	ja
Standhöhe Salon (m)	1,98
Heizung	Diesel Heißluft Webasto
Navigation Zenter	ja
Kartentisch	ja
Dinette	ja
Dinette zum umbauen	ja
Kombüse	ja
Arbeitsfläche	Kunststoff
Spülbecken	Edelstahl 2 x
Herd	Gas Eno
Ofen	Eno
Kuhlschrank	Isotherm 12V
Warmwasser System	Quick 20 l
Wasserdruck System	elektrisch
Eignerkabine	Doppelbett Forward
Länge Bett (m)	2,35 x 1,40
Kleiderschrank	Schubladen und Regale
Badezimmer	getrennt



Toilet	gemeinsam
Toilette System	handbetrieb
Handwaschbecken	im Badezimmer
Dusche	getrennt
Gästekabine 1	Doppelbett Port
Kleiderschrank	Schubladen und Regale
Gästekabine 2	Doppelbett Starboard
Kleiderschrank	Schubladen und Regale

## MASCHINEN

Motoranzahl	1
Marke	Volvo Penta
Typ	D2-40
PS	40
kW	29,40
Kraftstoffart	Diesel
Installiert im Jahr	2006
Höchstgeschwindigkeit (Kn)	7
Marschgeschwindigkeit (Kn)	6
Verbrauch (l/h)	3
Kühlungssystem Motor	indirekte Wärmetauscher
Antrieb	Saildrive
Motor bedienung	Seilzug Kabel
Gewende getriebe	mechanisch
Exhaust	wassergekühlt
Hand Bilgenpumpe	ja
Elektrische Bilgenpumpe	ja
Elektrische Anlage	12V & 220V
Batterien	ja
Starterbatterie	ja
Versorgungsbatterie	ja



# DUFOUR 385 GRAND LARGE

Batterie Monitor	ja
Batterie Ladegerat	ja
Dioden-Batterie-Koppler	ja
Landstrom	mit Kabel

## NAVIGATION

Kompass	2x Plastimo Olympic 135 on steering pedestal
Tiefenanziege	Raymarine ST60 Tridata
Tiefenanziege/Logge	Raymarine ST60 Tridata
Logge	Raymarine ST60 Tridata
Windlupe anzeige	Raymarine ST60+ wind needs repair
Tochter anzeige	Raymarine ST60 Graphic inside
UKW	Shipmate RS 8300
Portabel UKW	Shipmate
Autopilot	Raymarine ST6002
Ruderwinkel Anzeige	Raymarine ST6002
Radar	Raymarine
GPS	Raymarine
Radar/GPS/Plotter	Raymarine RL 70 C
Wetter Empfänger	Cresta

## AUSRÜSTUNG

Spritzverdek mit Griffbügel	ja
Cockpit Tisch	ja
Badeplattform	ja
Badeleiter	ja
Heckdusche	Warm & Cold
Anker	Delta
Ankerkette	ja
Ankerwinde	elektrisch
See Reling	Edelstahl



# DUFOUR 385 GRAND LARGE

Zupackenschiene (aufbauten)	Edelstahl
Heckkorb	ja
Bugkorb	ja
Rettungsboje	ja
Radar Reflektor	ja
Fenderkissen	ja
Festmacher	ja
Radio-CD Spieler	Kenwood
Lautsprecher im Pflicht	ja
Lautsprecher im Salon	ja
Uhr - Barometer	ja

## RIGG

Rig	Sloop
Stehendes Gut	Drahtseil
Marke Mast	Sparcraft
Material Mast	Aluminium
Salings	2 x
Großsegel	ja
Großsegel-Persenning	ja
Latten traveller	ja
Genua	ja
Rollreffanlage	ja
Genua-Persenning	ja
Reff Vorrichtung	Schnell-1-Lein-Reffsystem
Baumniederholer	Gasdruckfeder
Genua Schotwinschen	2 x Harken ST 44.2
Fall Winschen	2 x Harken ST 32.2
Multifunktional Winschen	Fall/Schot winschen





# DUFOUR 385 GRAND LARGE





# DUFOUR 385 GRAND LARGE



# DUFOUR 385 GRAND LARGE





# DUFOUR 385 GRAND LARGE



# DUFOUR 385 GRAND LARGE





# DUFOUR 385 GRAND LARGE



# DUFOUR 385 GRAND LARGE





# DUFOUR 385 GRAND LARGE

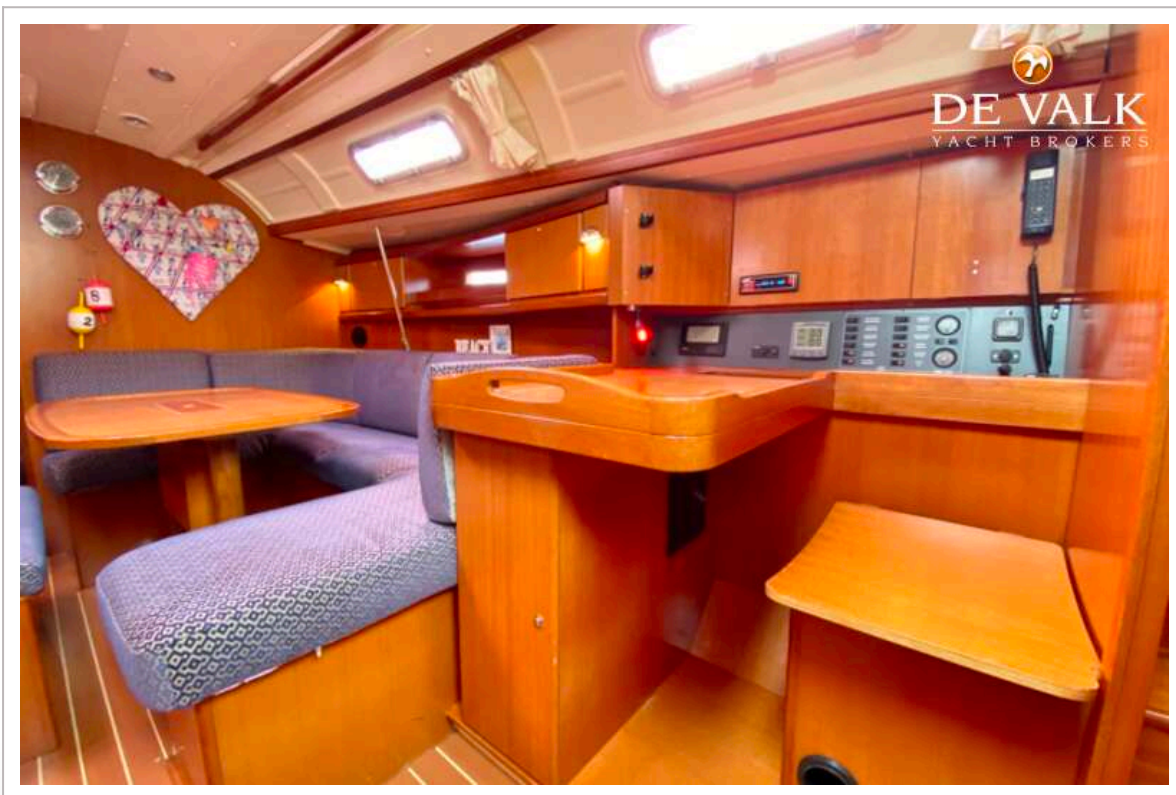
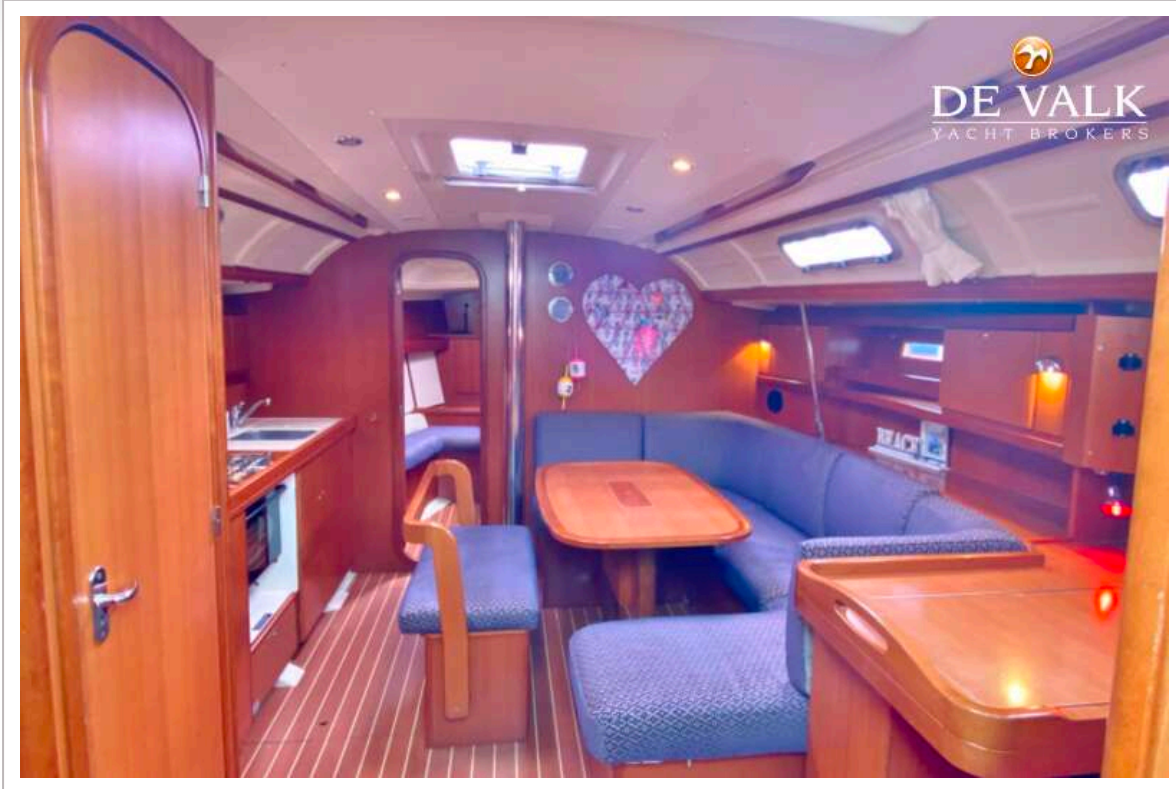


# DUFOUR 385 GRAND LARGE

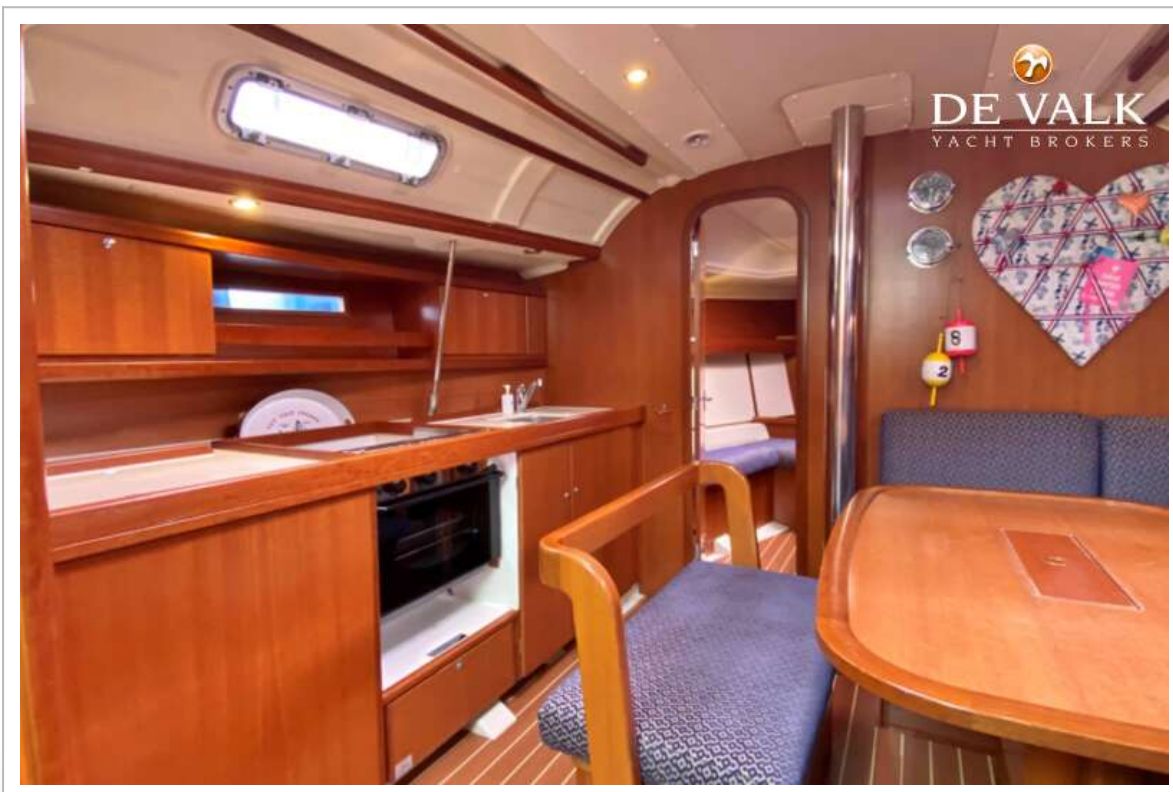
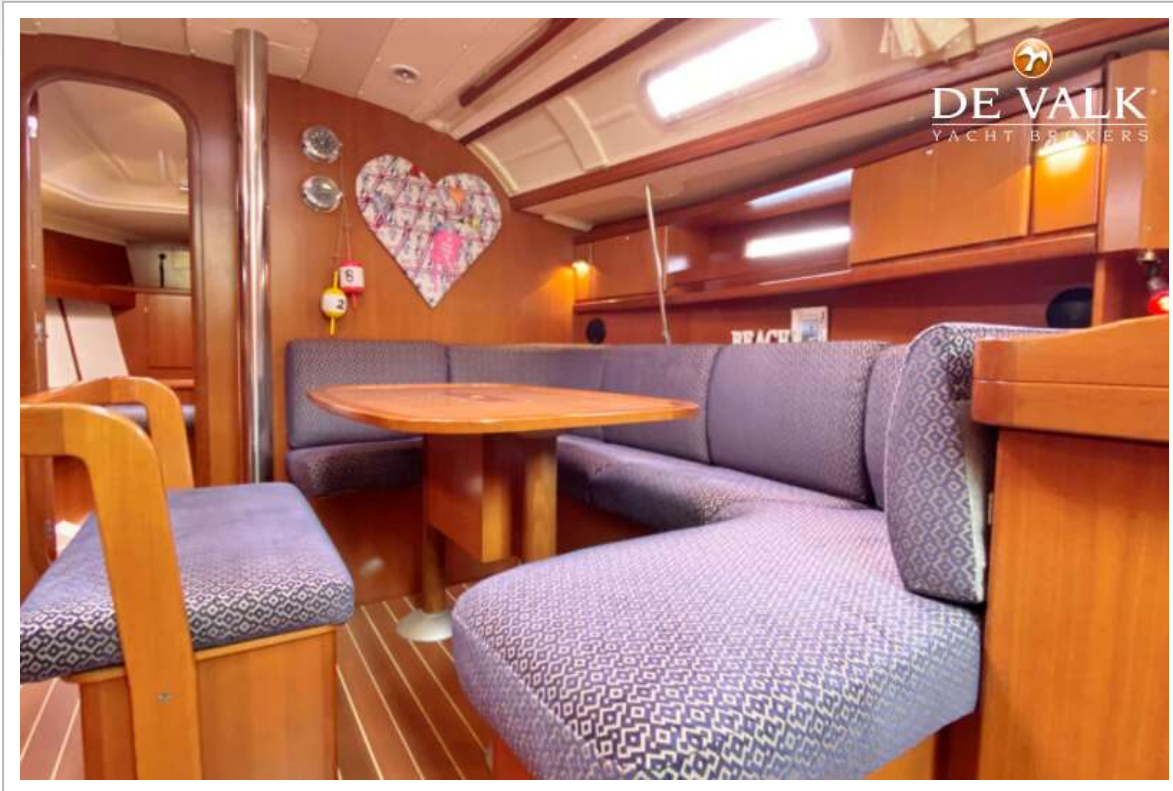




# DUFOUR 385 GRAND LARGE

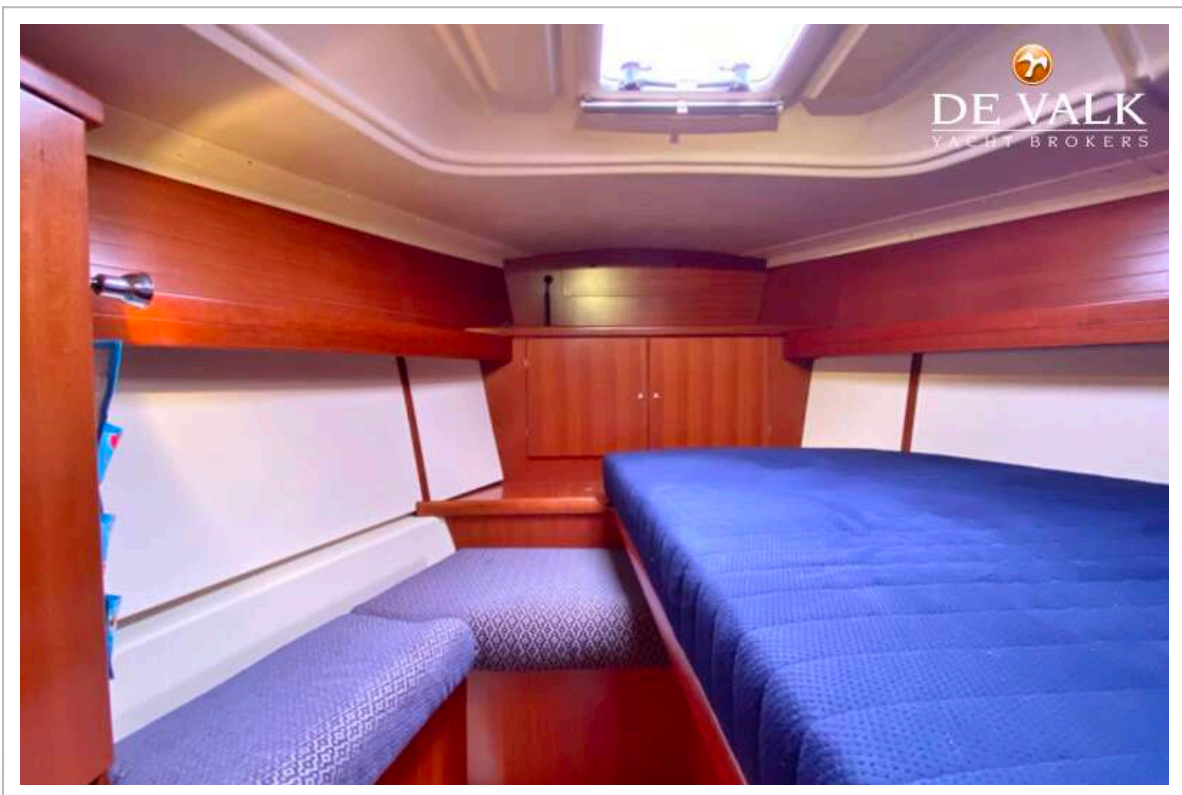
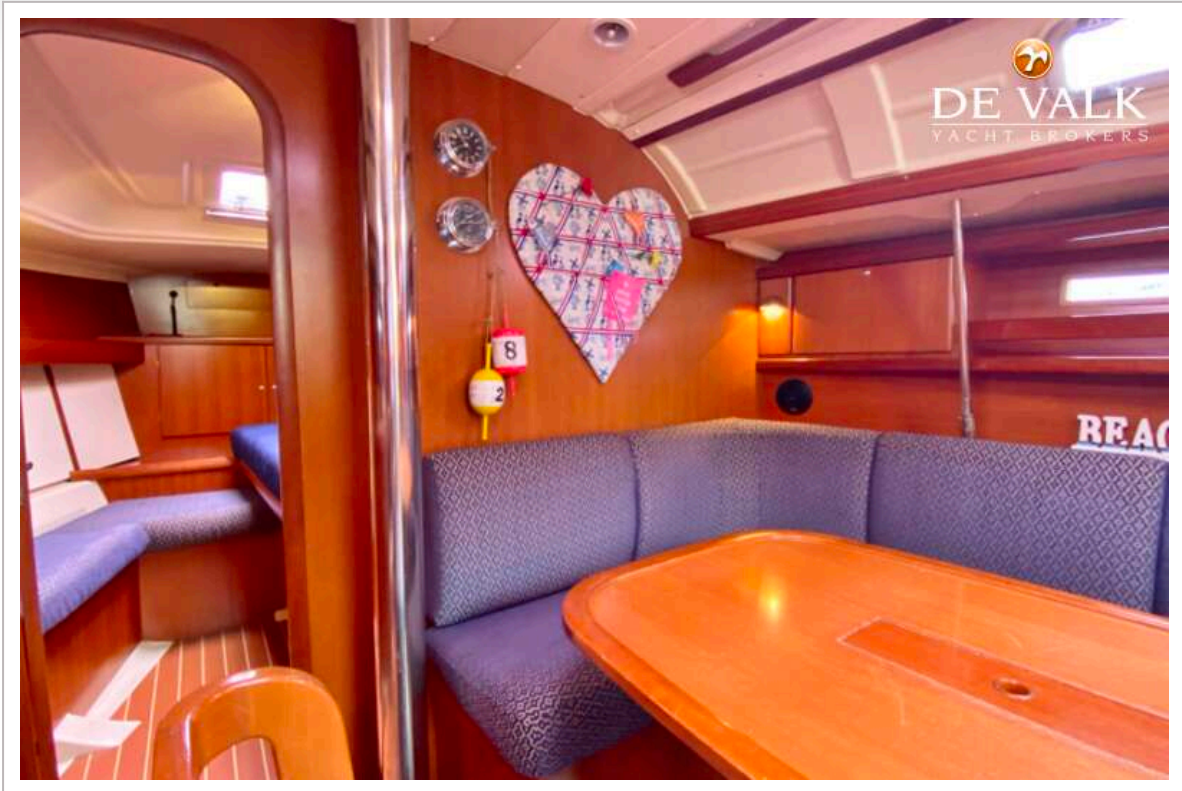


# DUFOUR 385 GRAND LARGE

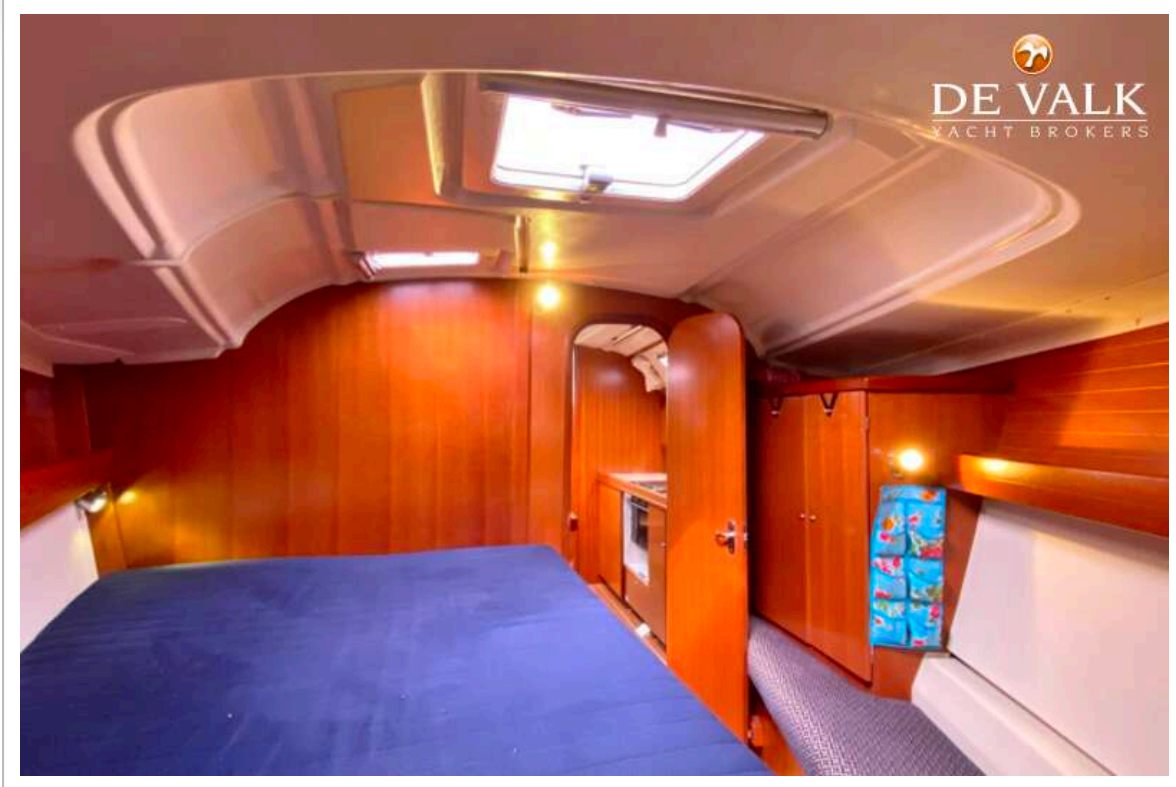




# DUFOUR 385 GRAND LARGE

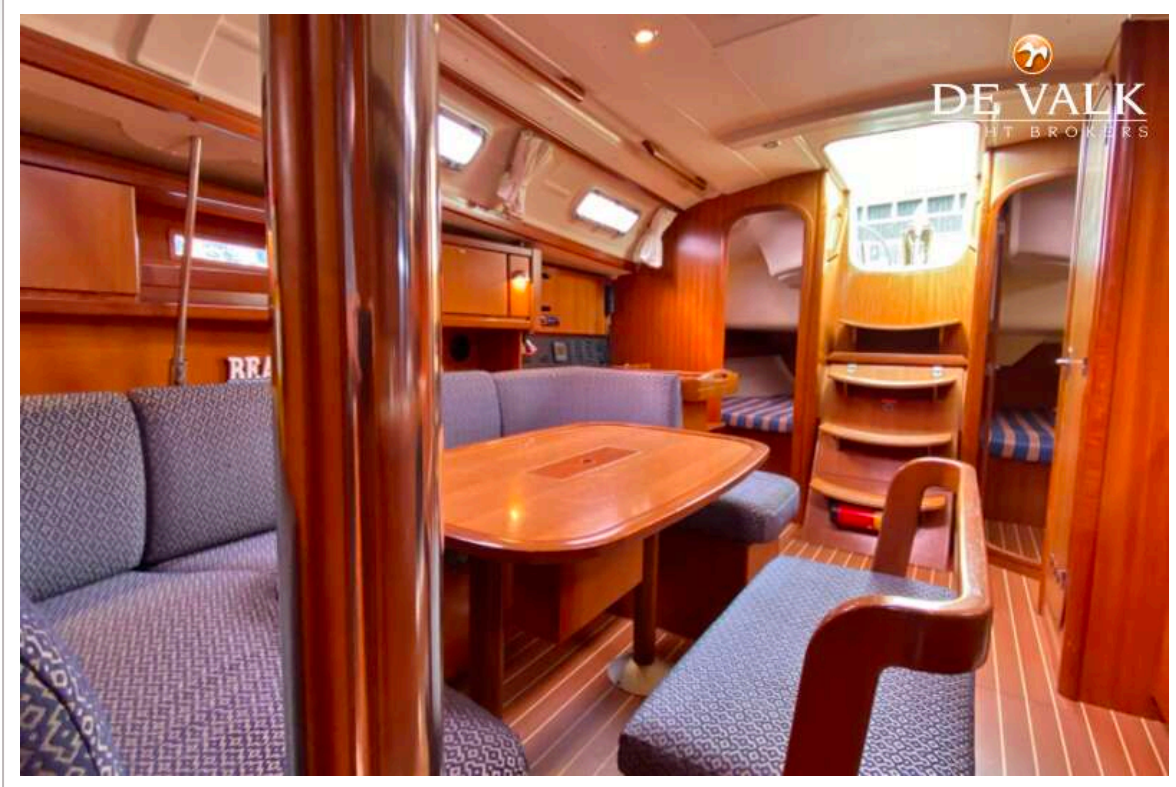


# DUFOUR 385 GRAND LARGE

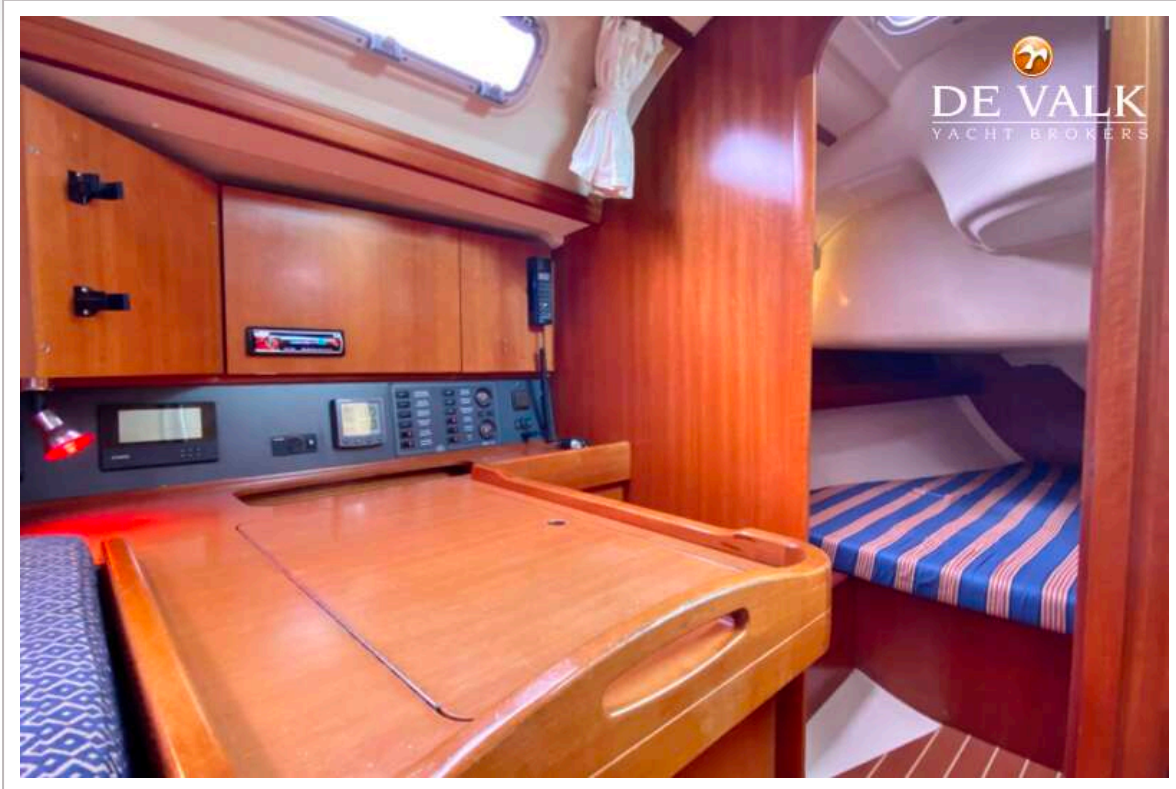




# DUFOUR 385 GRAND LARGE

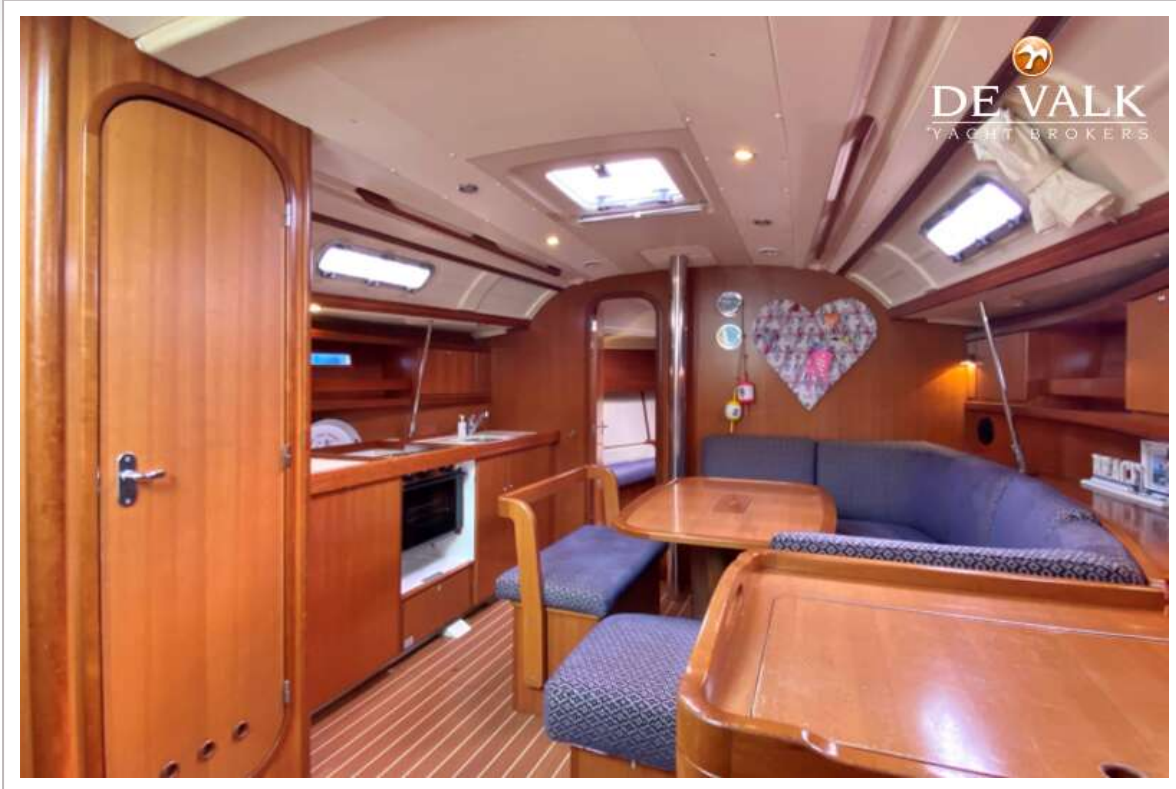


# DUFOUR 385 GRAND LARGE





# DUFOUR 385 GRAND LARGE



# DUFOUR 385 GRAND LARGE





# DUFOUR 385 GRAND LARGE

