



DE VALK  
YACHT BROKERS



## CONTEST 38S



DE VALK  
YACHT BROKERS

## KOMMENTARE DES MAKLERS

The Constes 38 S is designed by Dick Zaal as a high quality sea going yacht with comfortable living accommodations. The Contest 38 S is both efficient at sea and comfortable in port. This Beautiful maintained Contest 38 S has a luxurious atmosphere, ample stowage space and headroom, combined with a smart and effective layout. This makes the Contest 38 S ideal for an owners couple.

*Hans Visser*

## TECHNISCHE DATEN

<b>Maße</b>	11.36 x 3.65 x 1.65 (m)	<b>Werft</b>	conyplex
<b>Baujahr</b>	1990	<b>Kabinen</b>	2
<b>Material</b>	GFK	<b>Kojen</b>	6
<b>Motor(en)</b>	1 x YANMAR 4JH2E diesel	<b>PS/kW</b>	50.00 (PS), 36.80 (kW)
<b>Verkaufspreis</b>	€ 65.000 (MwSt. Bezahlt)	<b>Liegeplatz</b>	beim Verkaufsburo

## KONTAKT

<b>Verkaufsbüro</b>	De Valk Hindeloopen	<b>Telefon</b>	+31 514 52 40 00
<b>Adresse</b>	Oosterstrand 1 8713 JS Hindeloopen The Netherlands	<b>E-Mail</b>	hindeloopen@devalk.nl

## HAFTUNGSAUSSCHLUSS

Diese Angaben erfolgen nach bestem Wissen, können jedoch nicht garantiert werden.



## ALLGEMEIN

<b>Modell</b>	CONTEST 38S
<b>Typ</b>	Segelyacht
<b>Rumpflänge (m)</b>	11,36
<b>Wasserlinienlänge (m)</b>	9,30
<b>Breite (m)</b>	3,65
<b>Tiefgang (m)</b>	1,65
<b>Stehhöhe (m)</b>	1,90
<b>Baujahr</b>	1990
<b>Lancierung</b>	1990
<b>Werft</b>	Conyplex
<b>Land</b>	Niederlande
<b>Entwerfer</b>	Dick Zaal
<b>Gewicht (t)</b>	8,5
<b>Ballast (Ton)</b>	Gusseisen 3,5
<b>Brutto tonnage</b>	13,41
<b>CE Norm</b>	NA
<b>Rumpfmateriäl</b>	GFK
<b>Rumpffarbe</b>	Weiß Blue striping
<b>Rumpfform</b>	Rundspant
<b>Art Kiel</b>	Flugelkiel
<b>Material Aufbauten</b>	GFK
<b>Stossliste</b>	Edelstahl
<b>Deckmaterial</b>	GFK
<b>Deck Finish</b>	Teak Needs some work
<b>Deck Finish Aufbauten</b>	Teak Needs some work
<b>Pflicht Bedeckung</b>	Teak Needs some work
<b>Antifouling (Jahr)</b>	2024 (pending)
<b>Dorado Belufter</b>	2 x
<b>Fenster Einfassung</b>	Aluminium
<b>Fenster Material</b>	Polycarbonat



Decks Luke	3 x
Bullauge	Aluminium 8 x
Treibstofftank (Liter)	Edelstahl 240
Füllstandsanzeige (Treibstofftank)	ja
Trinkwassertank (Liter)	Edelstahl 360
Füllstandsanzeige (Trinkwasser)	ja
Radsteuerung	mechanisch Whitlock
Aussen Steuerung	mechanisch
Not-Pinne	ja

## UNTERKUNFT

Kabinen	2
Kojen	6
Innen	Teak Upholstry replaced 2000
Einteilung	Private
Fussboden	Teak und Holly
Salon	ja
Standhöhe Salon (m)	1,90
Heizung	Diesel Heißluft Webasto Airtop 40 Evo 2021
Kartentisch	ja
Achterkabine	ja
Umbaubar Koje	ja
Schiebetür zum Cockpit	ja
Kombüse	L shaped
Arbeitsfläche	Holz
Spülbecken	Edelstahl
Herd	Gas 3 burner Techimpex
Ofen	Integrated
Kuhlschrank	ja
Warmwasser System	220V + Motor Sigma marine 20 l
Wasserdruck System	ja



Eignerkabine	ja
Länge Bett (m)	2,00 x 1,60
Kleiderschrank	Regale und hängend
Badezimmer	getrennt
Toilet	getrennt
Toilette System	handbetrieb
Handwaschbecken	im Badezimmer
Dusche	getrennt
Gästekabine 1	Doppelbett
Länge Bett (m)	2,00 x 1,50
Kleiderschrank	Regale und hängend
Badezimmer	gemeinsam
Toilette	gemeinsam
Dusche	gemeinsam

## MASCHINEN

Motoranzahl	1
Marke	YANMAR
Typ	4JH2E
PS	50
kW	36.80
Kraftstoffart	Diesel
Installiert im Jahr	1990
Höchstgeschwindigkeit (Kn)	8
Marschgeschwindigkeit (Kn)	6,5
Verbrauch (l/h)	2,1
Motorstunden	5000
Kühlungssystem Motor	indirekte Wärmetauscher
Antrieb	Schraubenwelle
Welle Dichtung	ja
Motor bedienung	mechanisch



<b>Gewende getriebe</b>	mechanisch
<b>Propeller Typ</b>	fest
<b>Propellerblätter</b>	3
<b>Material Propellerwelle</b>	Edelstahl
<b>Propellerwelle schmierung</b>	Wasser
<b>Hand Bilgenpumpe</b>	ja
<b>Elektrische Bilgenpumpe</b>	2 x
<b>Elektrische Anlage</b>	12 V DC and 220 V AC
<b>Batterien</b>	4 x
<b>Starterbatterie</b>	1 x 80 Ah 12 V 10-2020
<b>Versorgungsbatterie</b>	2 x 100 AH 12 V platinum marine 10-2020
<b>Batterie Monitor</b>	ja
<b>Batterie Ladegerat</b>	(2003)
<b>Landstrom</b>	mit Kabel
<b>Weitere Info</b>	Enginehours is based on calculation not on actual hours
<b>Weitere Info</b>	Engine maintenance available for years

## NAVIGATION

<b>Kompass</b>	Pedestal
<b>Elektrisches Kompass</b>	Raymarine
<b>Multi Control Display</b>	ja
<b>Tiefenanziege</b>	Raymarine I50 2017
<b>Logge</b>	Raymarine I50 2017
<b>Windlupe anzeige</b>	Raymarine I50 2017
<b>Tochter anzeige</b>	Raymarine I50 multi inside 2017
<b>UKW</b>	Sailor 2042 with speaker (2017)
<b>Autopilot</b>	Raymarine dual P70R station (2017)
<b>Ruderwinkel Anzeige</b>	Raymarine on autopilot
<b>Radar</b>	Furuno
<b>GPS</b>	Raymarine & Garmin & furuno GP32 Waas (2017)
<b>Plotter</b>	ja



Plotter/GPS	Raymarine hybrid Touch E75 2017
Navtex	Weatherfax (needs service)
Navigation Beleuchtung	ja

## AUSRÜSTUNG

Feste Fenster	ja
Spritzverdek	2021 Sudersee Makkum admiral blue
Kuchenbude	Sudersee Makkum 2021 admiral blue
Winterplane	ja
Cockpit Tisch	ja
Badeleiter	ja
Anker	ja
Ankerkette	ja
Ankerwinde	ja
See Reling	ja
Zupackenschiene (aufbauten)	ja
Heckkorb	ja
Bugkorb	ja
Rettungsinsel	Needs service
Schwimvesten	ja
Fenderkissen	ja
Werkzeug	ja
Radio-CD Spieler	(2020)
Lautsprecher im Salon	ja
Uhr - Barometer	ja
Feuerlöscher	ja

## RIGG

Rig	Sloop
Stehendes Gut	Drahtseil
Marke Mast	Seldén



<b>Material Mast</b>	Aluminium
<b>Salings</b>	2 sets
<b>Großsegel-Persenning</b>	ja
<b>Durchelatted großsegel</b>	De Vries Makkum 2005 with dutchman system
<b>Kutter Stag</b>	Removable
<b>Genua I</b>	Furling Doyle 1998
<b>Genua III</b>	37 m2 cruising offshore UK-Halsey de Vries 2009
<b>Rollreffanlage</b>	Furlex
<b>Großer Klüver</b>	ja
<b>Trysegel</b>	ja
<b>Sturmfock</b>	ja
<b>Reff Vorrichtung</b>	Reffleinen 3 x
<b>Baumniederhohler</b>	ja
<b>Primare Schot Winschen</b>	2 x Enkes 28 ASC
<b>Fall Winschen</b>	2 x
<b>Isolierte Heckstag</b>	ja
<b>Weitere Info</b>	P:12, E:4,10, J:4,46,





# CONTEST 38S



# CONTEST 38S

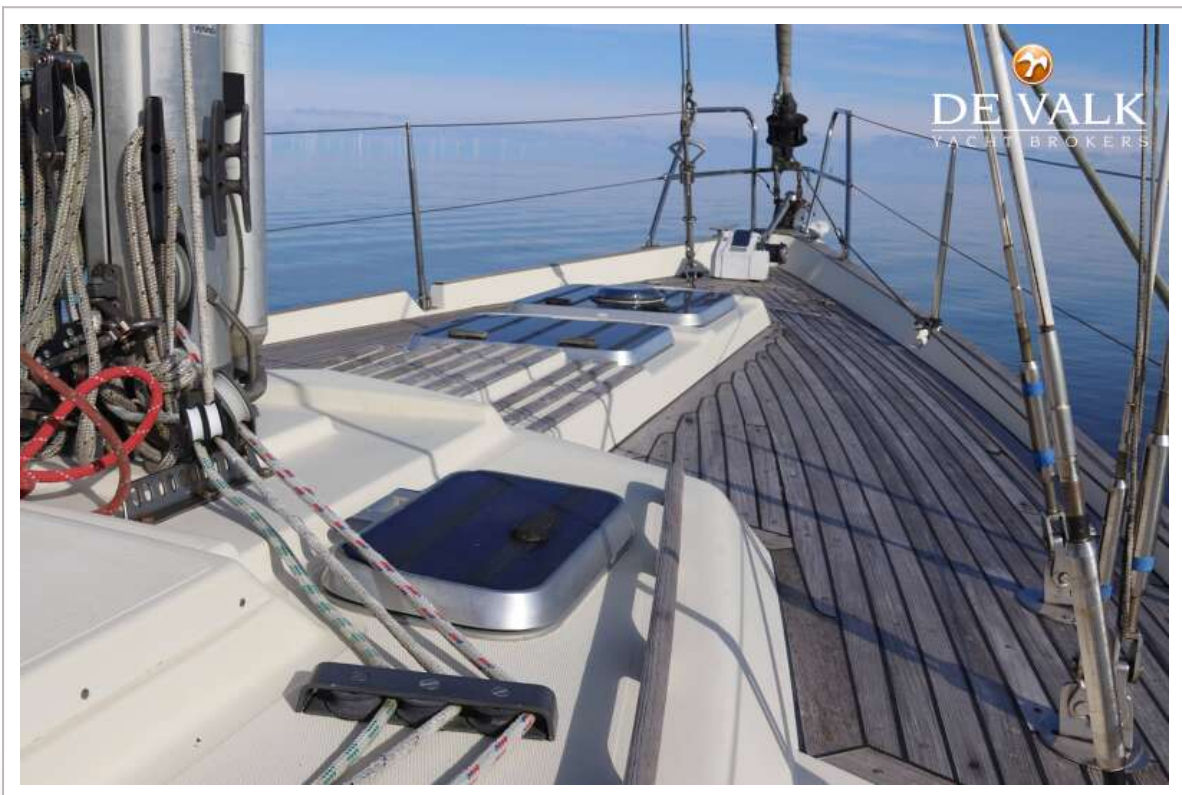


# CONTEST 38S

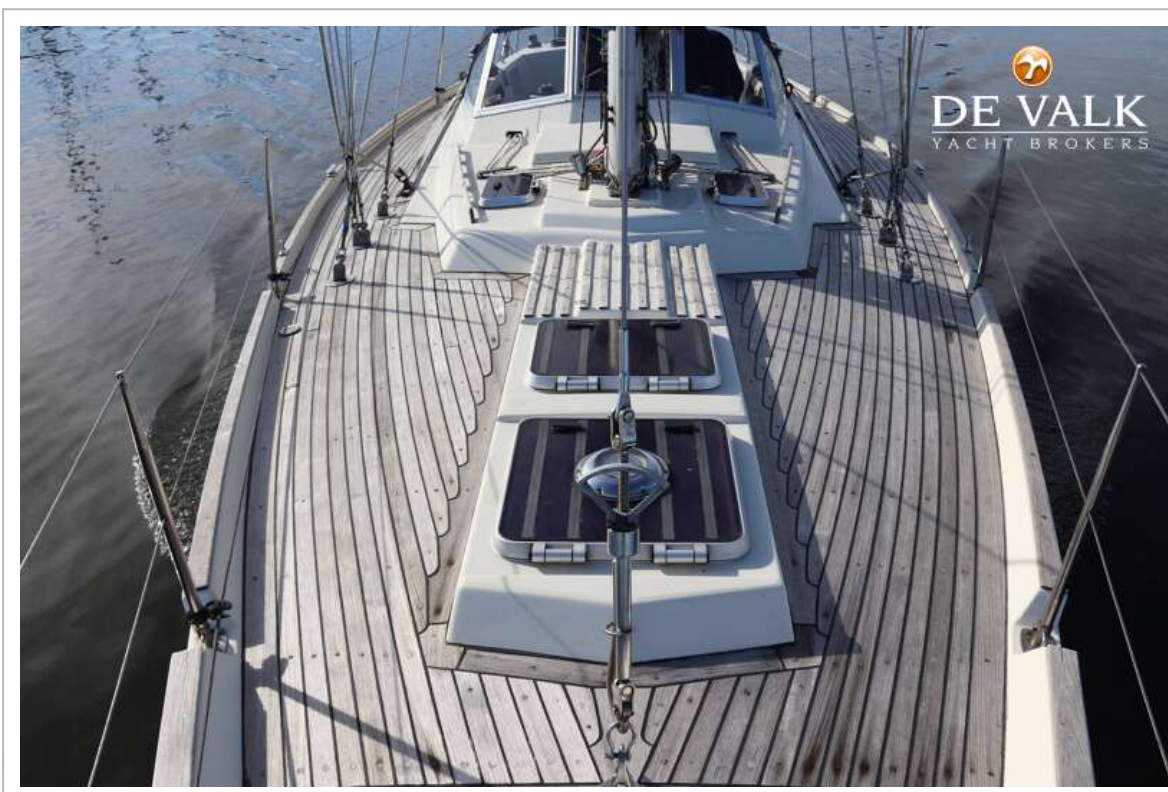
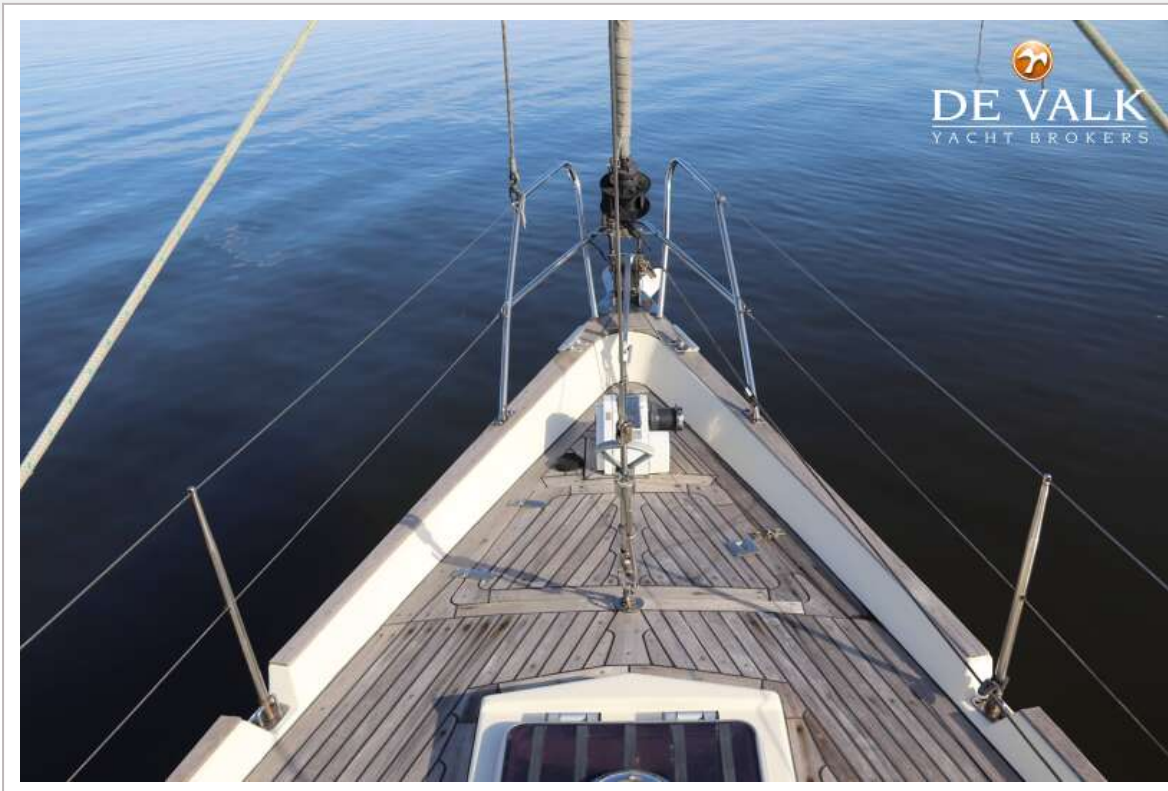




# CONTEST 38S

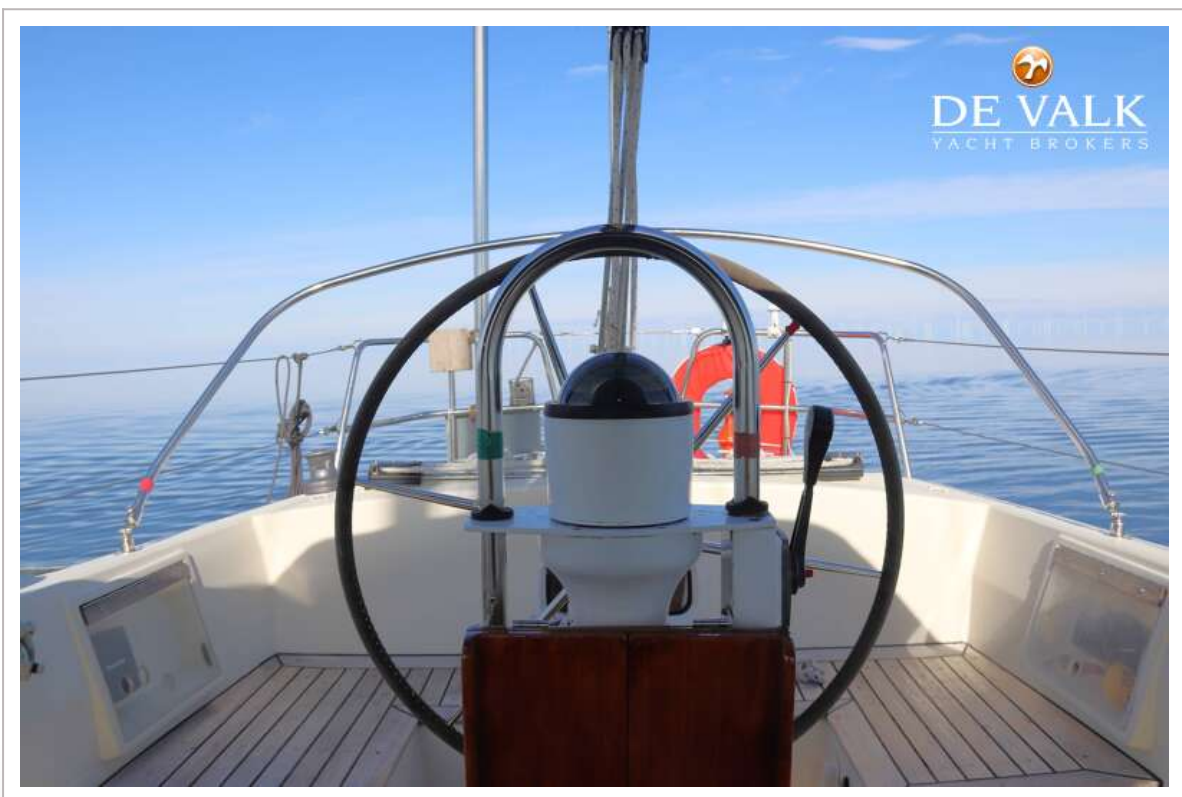
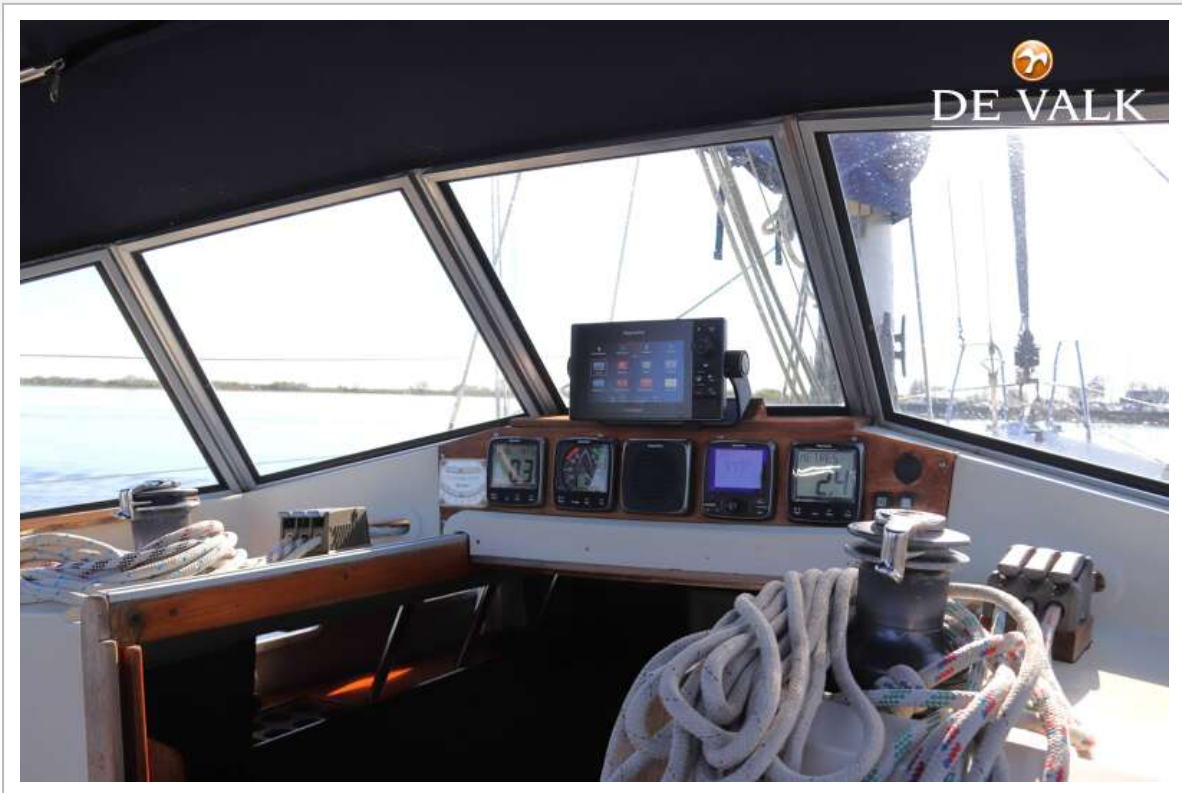


# CONTEST 38S



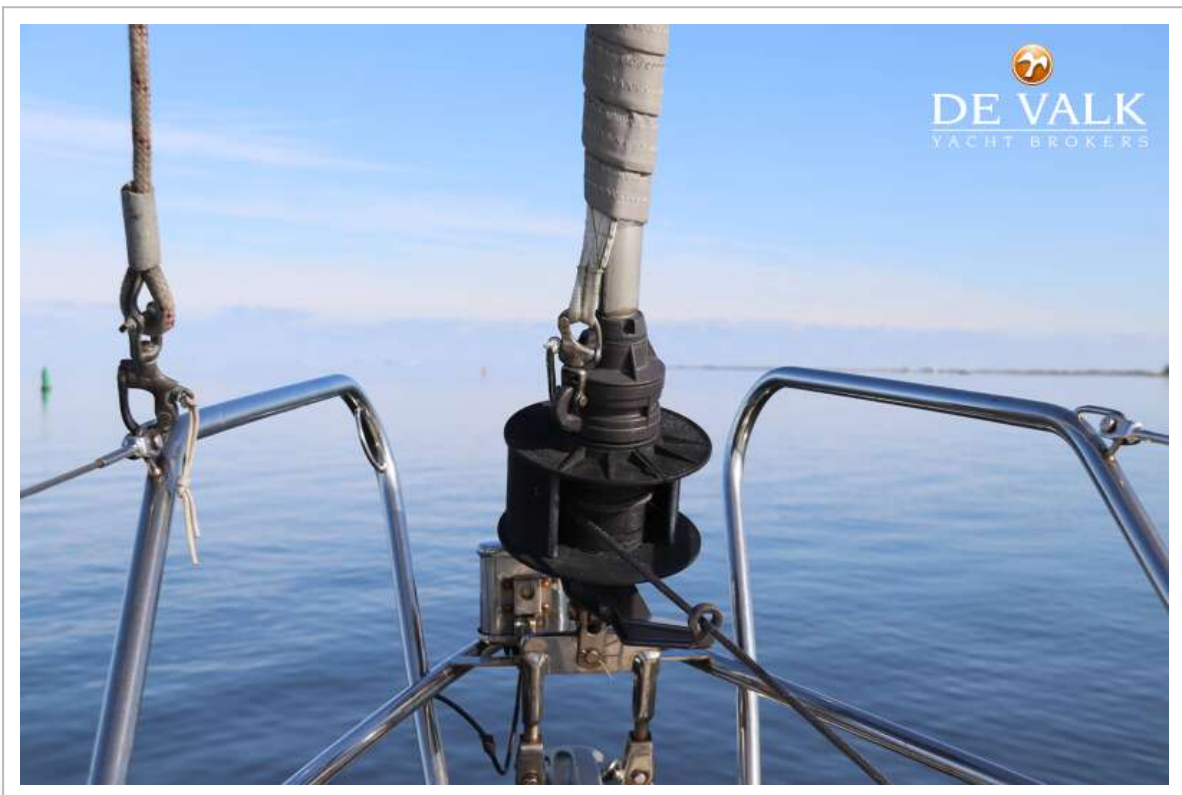
# CONTEST 38S



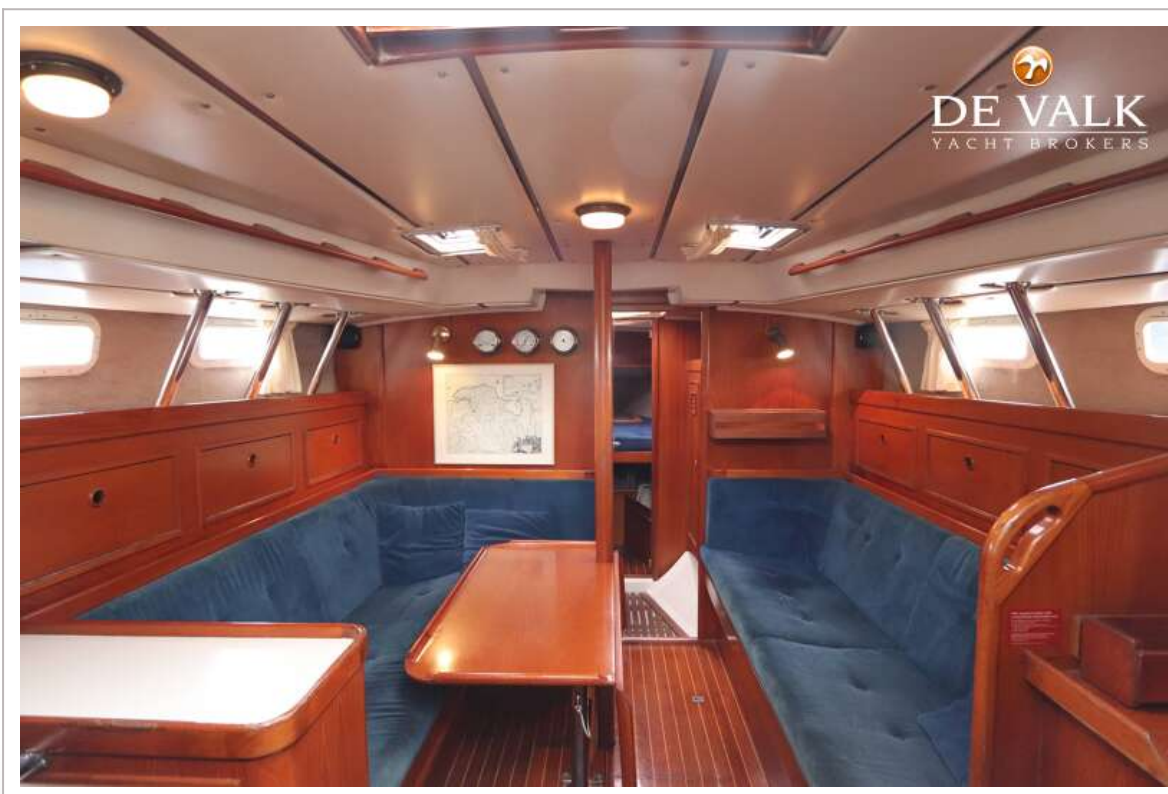




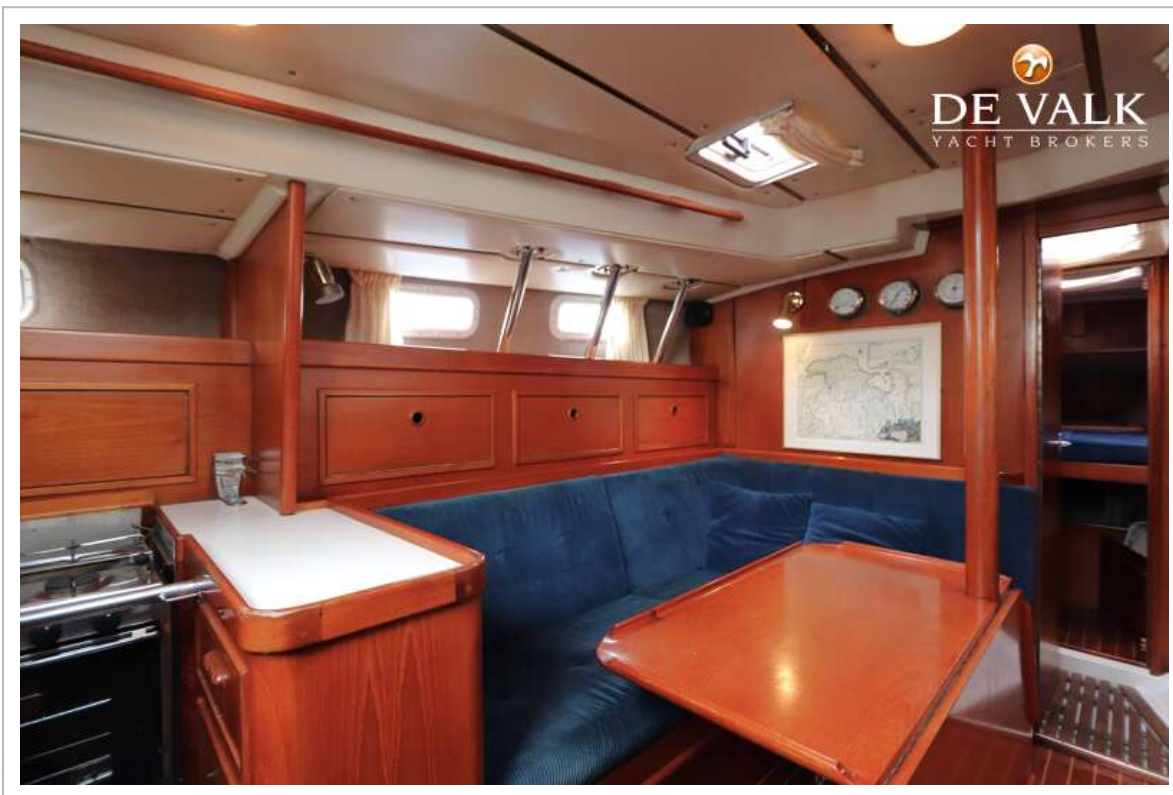
# CONTEST 38S



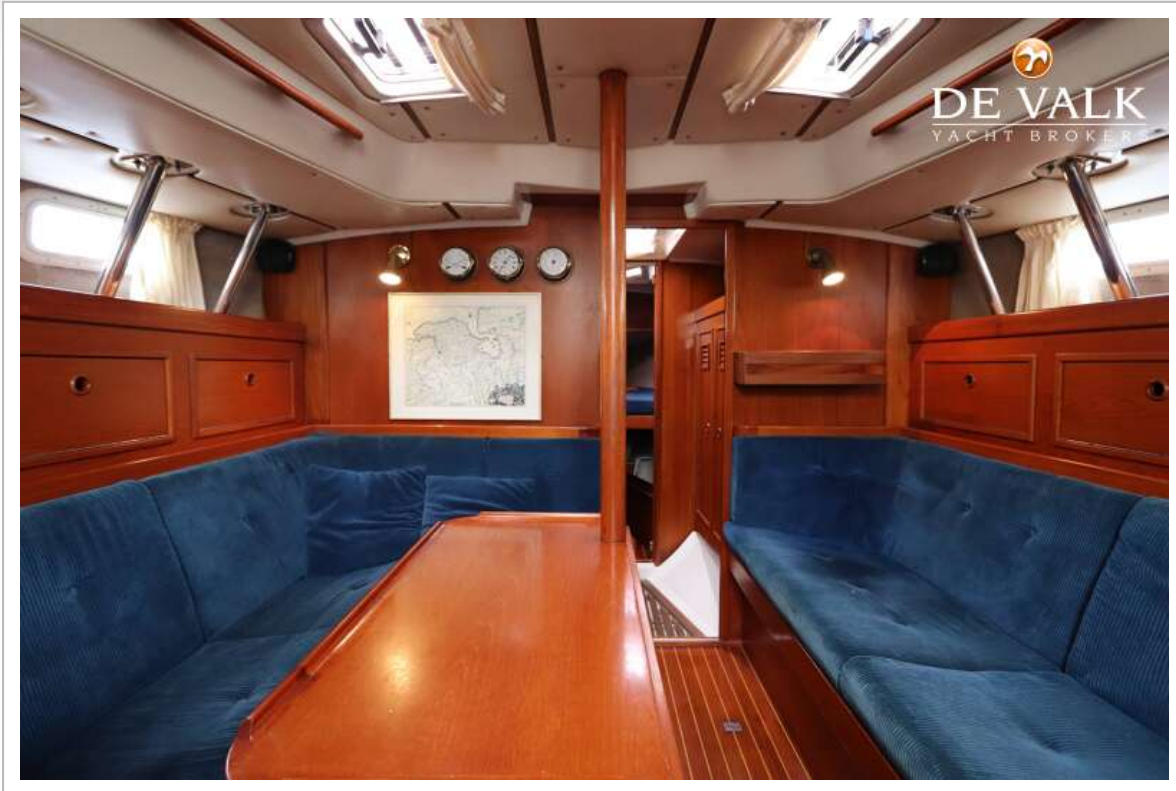
# CONTEST 38S



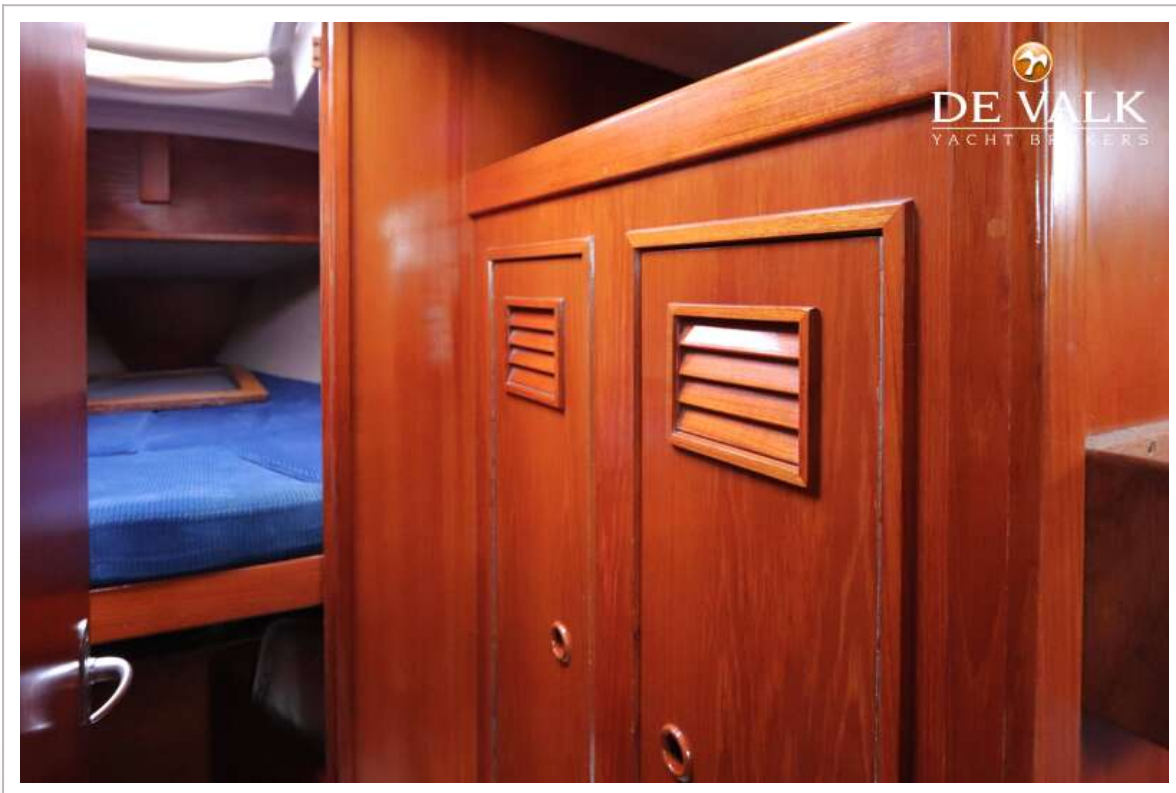
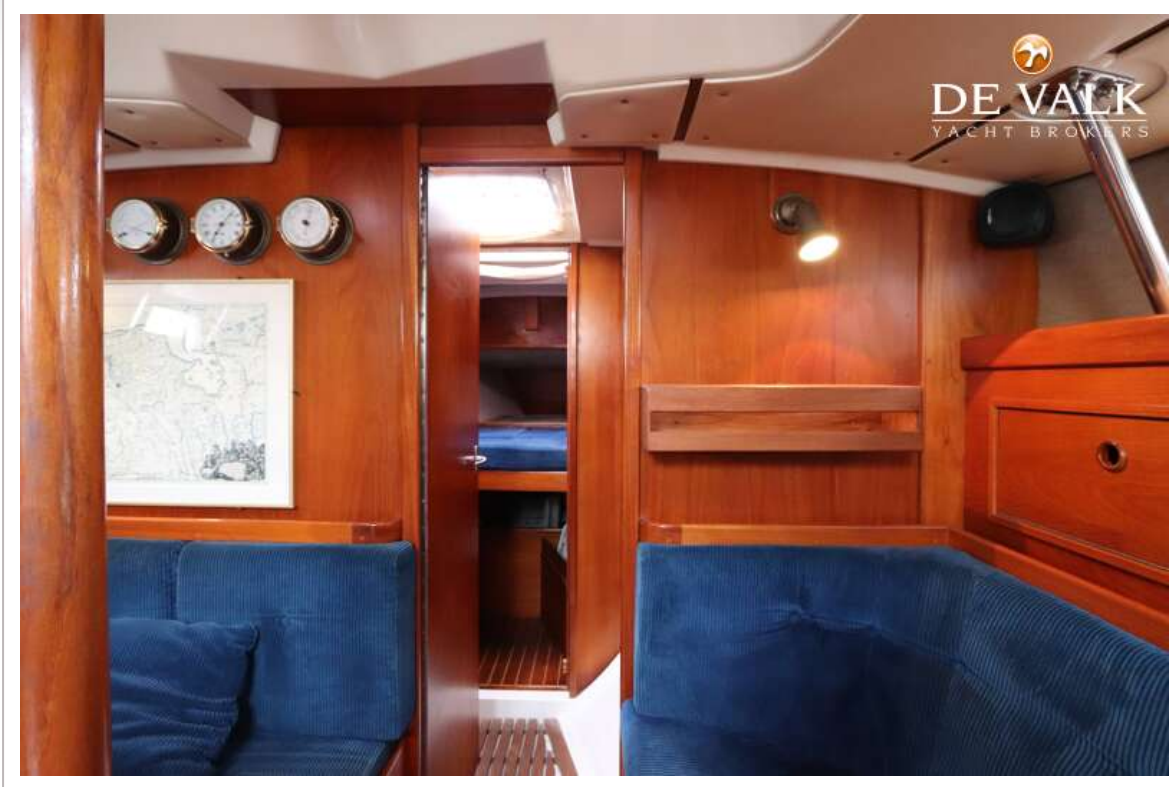
# CONTEST 38S



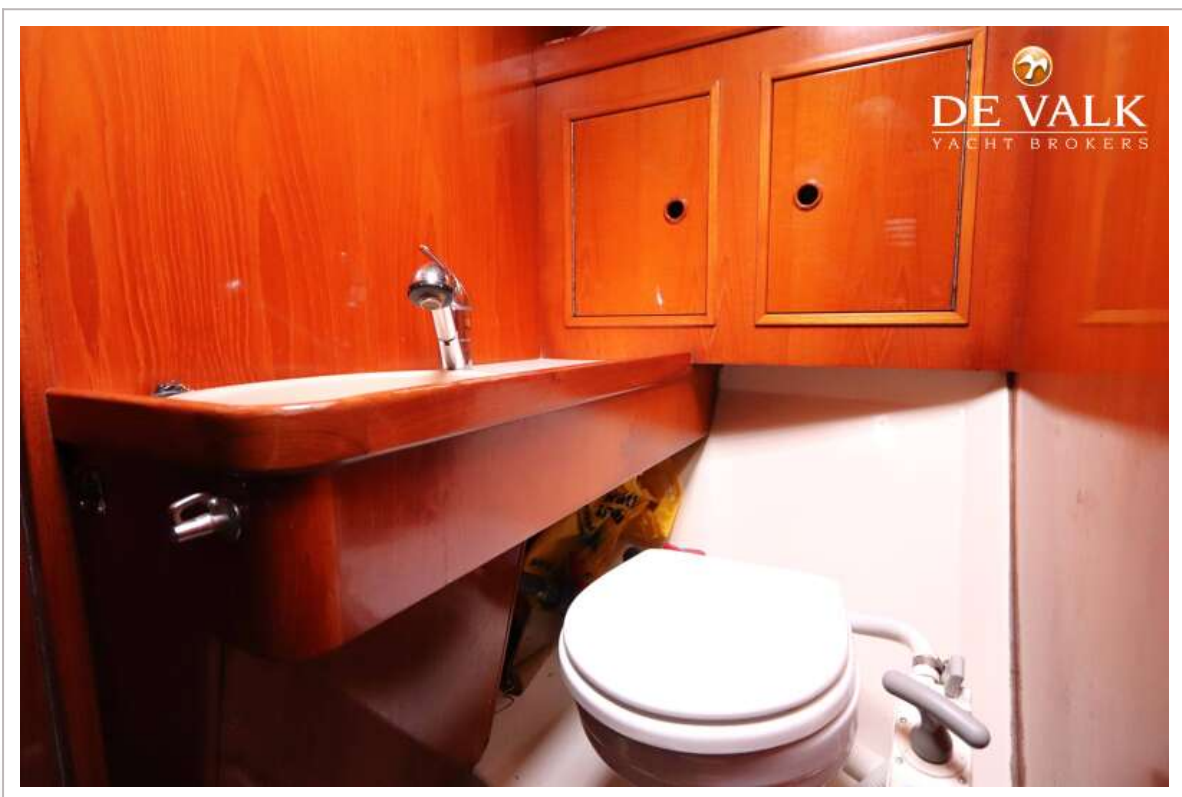
# CONTEST 38S



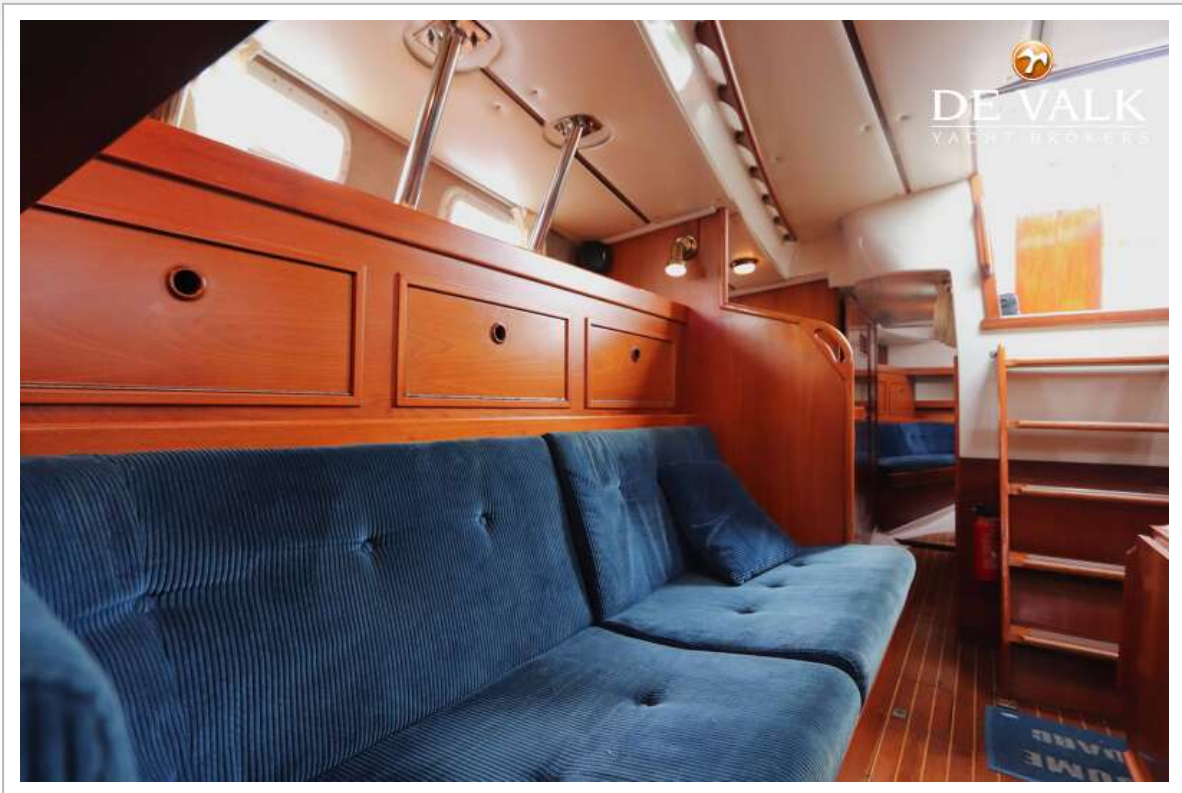
# CONTEST 38S



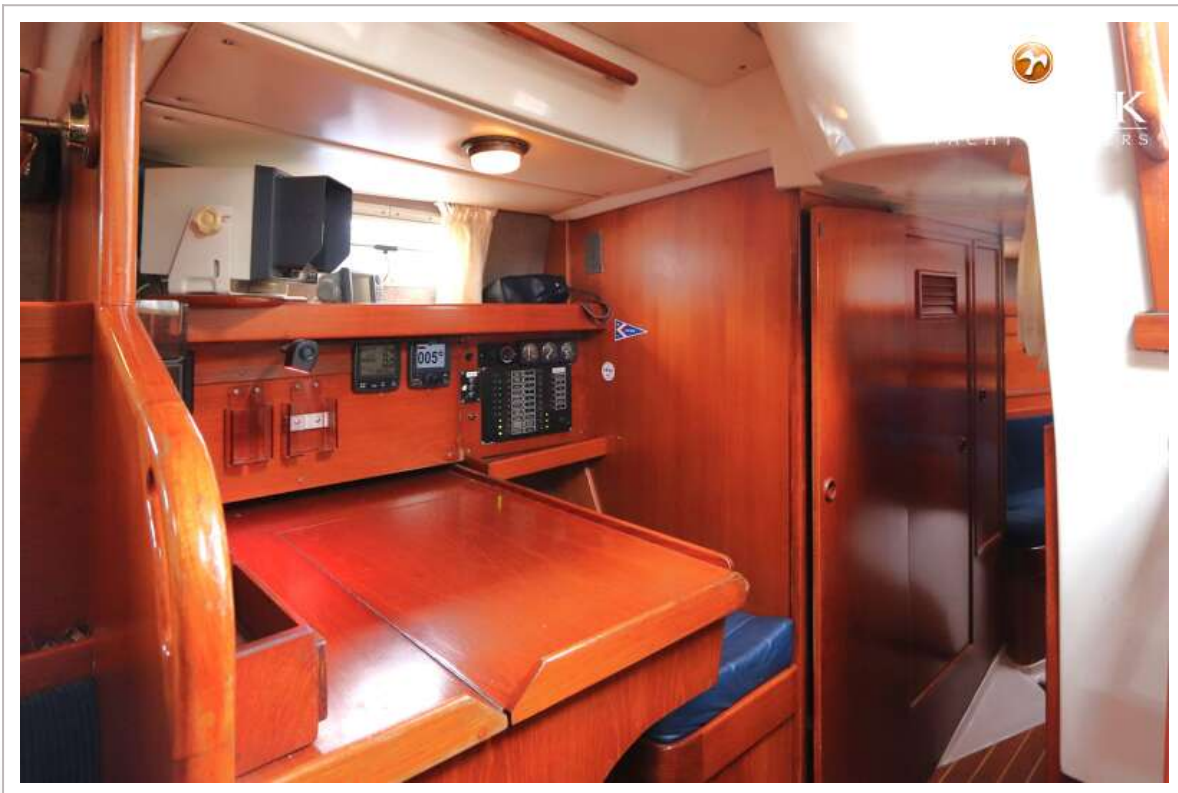
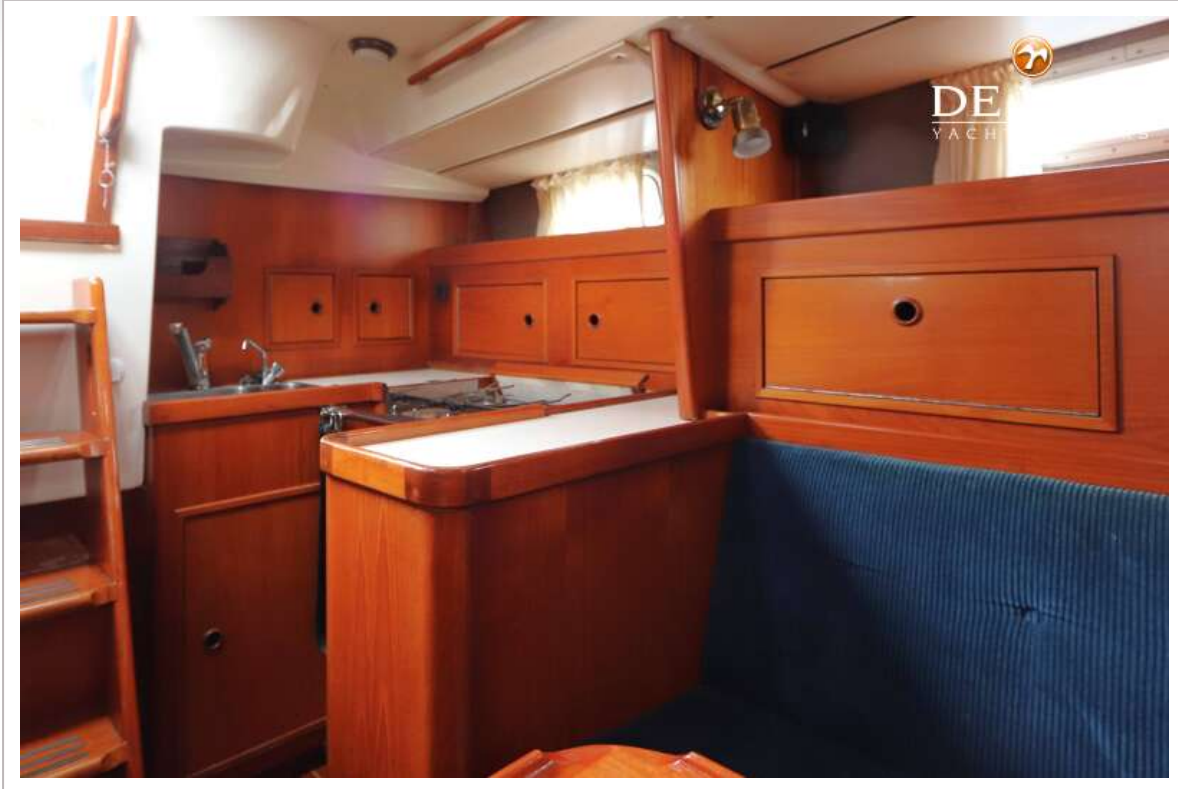
# CONTEST 38S



# CONTEST 38S

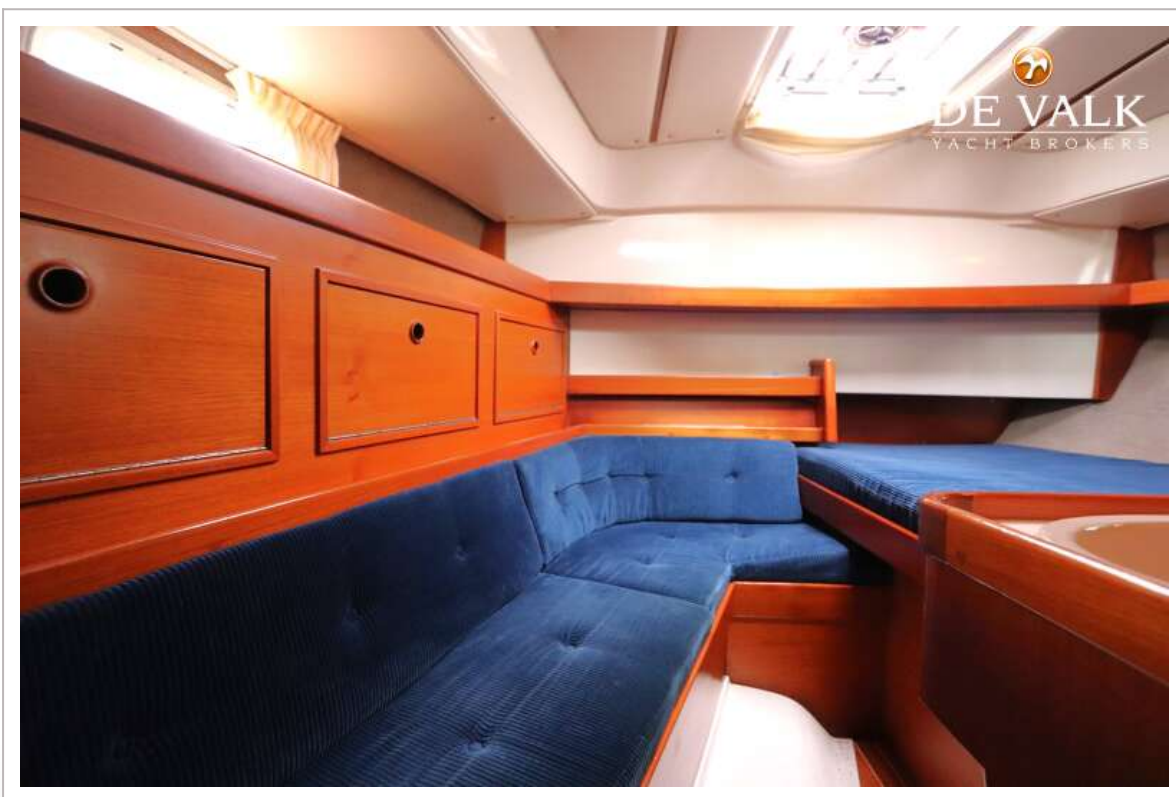
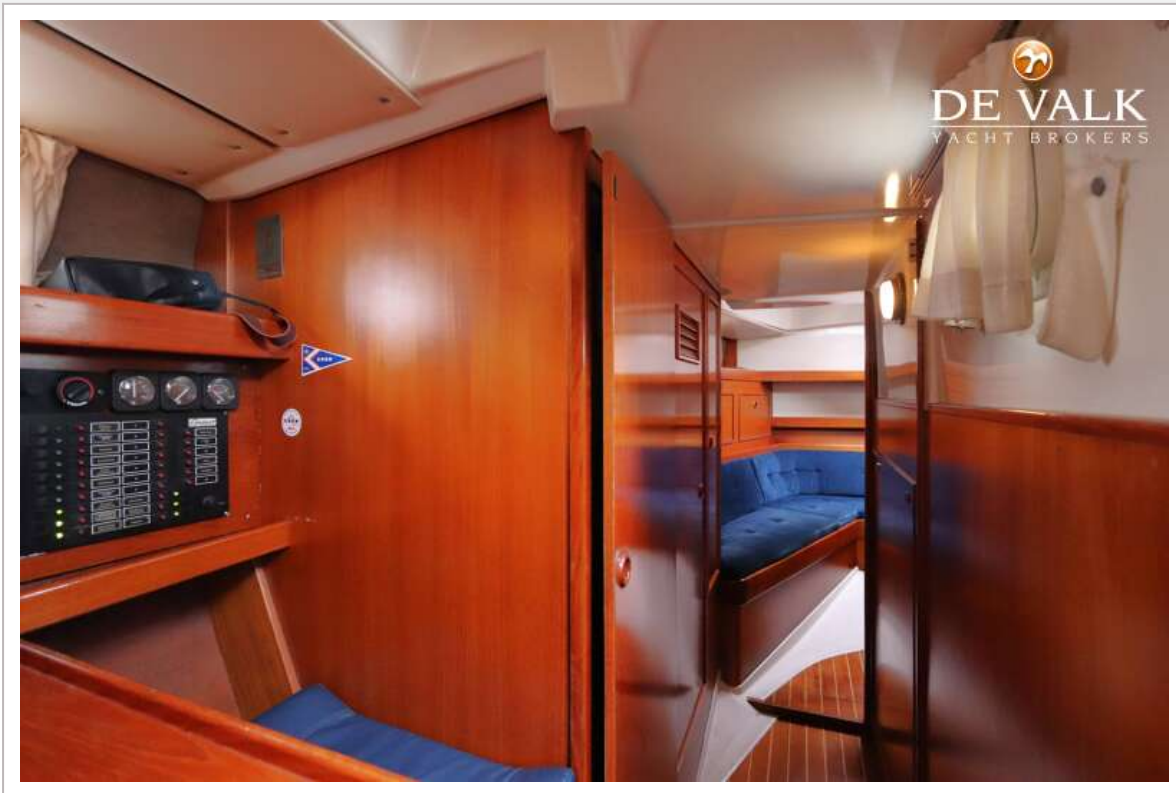


# CONTEST 38S





# CONTEST 38S



# CONTEST 38S



# CONTEST 38S

