



DE VALK
YACHT BROKERS



BAVARIA 39



DE VALK
YACHT BROKERS

KOMMENTARE DES MAKLERS

Spacious, comfortable, safe and easy to handle, the Bavaria 39 Cruiser was an instant success upon introduction. This Bavaria 39 comes well equipped, in excellent condition and readily available. Ample accommodations, headroom and stowagespace with three separate cabins for optimum privacy and comfort. With her stowaysails and bowthruster an very enjoyable yacht and easy to operate.

Henk Sijbranda

TECHNISCHE DATEN

| | | | |
|----------------------|------------------------------|-------------------|------------------------|
| Maße | 12.14 x 3.97 x 1.85 (m) | Werft | Bavaria Yachtbau GmbH |
| Baujahr | 2006 | Kabinen | 3 |
| Material | GFK | Kojen | 6 |
| Motor(en) | 1 x Volvo penta D2-40 diesel | PS/kW | 38.00 (PS), 27.93 (kW) |
| Verkaufspreis | verkauft (MwSt.) | Liegeplatz | contact Hindeloopen |

KONTAKT

| | | | |
|---------------------|--|----------------|-----------------------|
| Verkaufsbüro | De Valk Hindeloopen | Telefon | +31 514 52 40 00 |
| Adresse | Oosterstrand 1 8713 JS Hindeloopen The Netherlands | E-Mail | hindeloopen@devalk.nl |

HAFTUNGSAUSSCHLUSS

Diese Angaben erfolgen nach bestem Wissen, können jedoch nicht garantiert werden.



ALLGEMEIN

| | |
|---|-----------------------|
| Modell | BAVARIA 39 |
| Typ | Segelyacht |
| Rumpflänge (m) | 12,14 |
| Breite (m) | 3,97 |
| Tiefgang (m) | 1,85 |
| Durchfahrtshöhe (m) | 17,05 |
| Stehhöhe (m) | 2,00 |
| Baujahr | 2006 |
| Werft | Bavaria Yachtbau GmbH |
| Land | Deutschland |
| Gewicht (t) | 8,3 |
| Ballast (Ton) | 2,5 |
| Brutto tonnage | 10 |
| Netto tonnage | 8,3 |
| CE Norm | A |
| Rumpfmateral | GFK |
| Rumpffarbe | Blau |
| Rumpfform | Rundspant |
| Art Kiel | Flossen Kiel |
| Material Aufbauten | GFK |
| Deckmaterial | GFK |
| Deck Finish | Teak |
| Deck Finish Aufbauten | Teak |
| Pflicht Bedeckung | Teak |
| Dorado Belufter | 1x |
| Fenster Einfassung | Aluminium |
| Fenster Material | Sicherheitsglas |
| Treibstofftank (Liter) | Kunststoff 210 |
| Füllstandsanzeige (Treibstofftank) | ja |
| Trinkwassertank (Liter) | Kunststoff 2x 180 |



| | |
|------------------------|----------------------------|
| Fäkaelien Tank (Liter) | Kunststoff 2x 80 |
| Fäkaelien Tankablauf | Deck Verbindung + Pumpe 2x |
| Radsteuerung | mechanisch |
| Not-Pinne | ja |

UNTERKUNFT

| | |
|---------------------|-------------------------|
| Kabinen | 3 |
| Kojen | 6 |
| Innen | Mahagoni |
| Fussboden | ja |
| Offenen Cockpit | ja |
| Salon | ja |
| Standhöhe Salon (m) | 2 |
| Heizung | Diesel Heißluft Webasto |
| Kartentisch | ja |
| Achterkabine | 2x |
| Kombüse | ja |
| Arbeitsfläche | Holz |
| Spülbecken | Edelstahl 2x |
| Herd | Gas |
| Ofen | ja |
| Kuhlschrank | ja |
| Warmwasser System | 220V + Motor |
| Wasserdruck System | elektrisch |
| Eignerkabine | V-Bett |
| Kleiderschrank | hängend und Schubladen |
| Badezimmer | en suite |
| Toilet | en suite |
| Handwaschbecken | im Badezimmer |
| Dusche | en suite |
| Gästekabine 1 | Doppelbett |



| | |
|-----------------|------------------------|
| Kleiderschrank | hängend und Schubladen |
| Badezimmer | gemeinsam |
| Toilette | gemeinsam |
| Handwaschbecken | im Badezimmer |
| Dusche | gemeinsam |
| Gästekabine 2 | Doppelbett |
| Kleiderschrank | hängend und Schubladen |
| Toilette | gemeinsam |
| Handwaschbecken | auf der Toilette |
| Dusche | gemeinsam |

MASCHINEN

| | |
|-------------------------|------------------------|
| Motoranzahl | 1 |
| Marke | Volvo penta |
| Typ | D2-40 |
| PS | 38,00 |
| kW | 27,93 |
| Kraftstoffart | Diesel |
| Motorstunden | NB |
| Antrieb | Saildrive |
| Bugschraube | elektrisch Side Power |
| Exhaust | wassergekühlt |
| Material Propellerwelle | Edelstahl |
| Hand Bilgenpumpe | ja |
| Elektrische Bilgenpumpe | ja |
| Elektrische Anlage | 12 / 220 volt |
| Starterbatterie | ja |
| Versorgungsbatterie | 2x 140 Amp |
| Batterie Ladegerat | Victron Phoenix 50amp |
| Umwandler | Carpoin power inverter |
| Landstrom | mit Kabel |



NAVIGATION

| | |
|-------------------|-----------------------------|
| Kompass | Plastimo |
| Tiefenanziege | Raymarine ST60+ tridata |
| Logge | Raymarine ST60+ tridata |
| Windlupe anzeige | Raymarine ST60+ |
| UKW | Raymarine Ray240E |
| Autopilot | Raymarine ST6002 SmartPilot |
| Radar/GPS/Plotter | Raymarine C70 |

AUSRÜSTUNG

| | |
|---------------------------|------------------------------|
| Spritzverdek | ja |
| Cockpit Tisch | ja |
| Badeplattform | ja |
| Badeleiter | Edelstahl |
| Heckdusche | ja |
| Anker | CQR Pflugshar |
| Ankerkette | ja |
| Ankerwinde | elektrisch Lewmar Pro-Series |
| See Reling | Edelstahl |
| Seiten-Einstieg Seereling | ja |
| Heckkorb | ja |
| Bugkorb | ja |
| Fenderkissen | ja |
| Festmacher | ja |
| TV | LG |
| TV-Empfänger | ja |
| Radio-CD Spieler | ja |
| Lautsprecher im Pflicht | ja |
| Lautsprecher im Salon | ja |
| Uhr - Barometer | ja |



RIGG

| | |
|-------------------------------|----------------------|
| Marke Mast | Seldén |
| Material Mast | Aluminium |
| Salings | 2 |
| Großsegel | ja |
| Rollgroß Anlage | ja |
| Genua | ja |
| Rollreffanlage | Furlex 300S |
| Achterstag Spanner | Talje |
| Baumniederhohler | Gasdruckfeder Selden |
| Primare Schot Winschen | 2x Lewmar 40 |
| Genua Schotwischen | 2x Lewmar 50 |
| Spi Winschen | 2x Lewmar 44 |







BAVARIA 39



BAVARIA 39





BAVARIA 39



BAVARIA 39



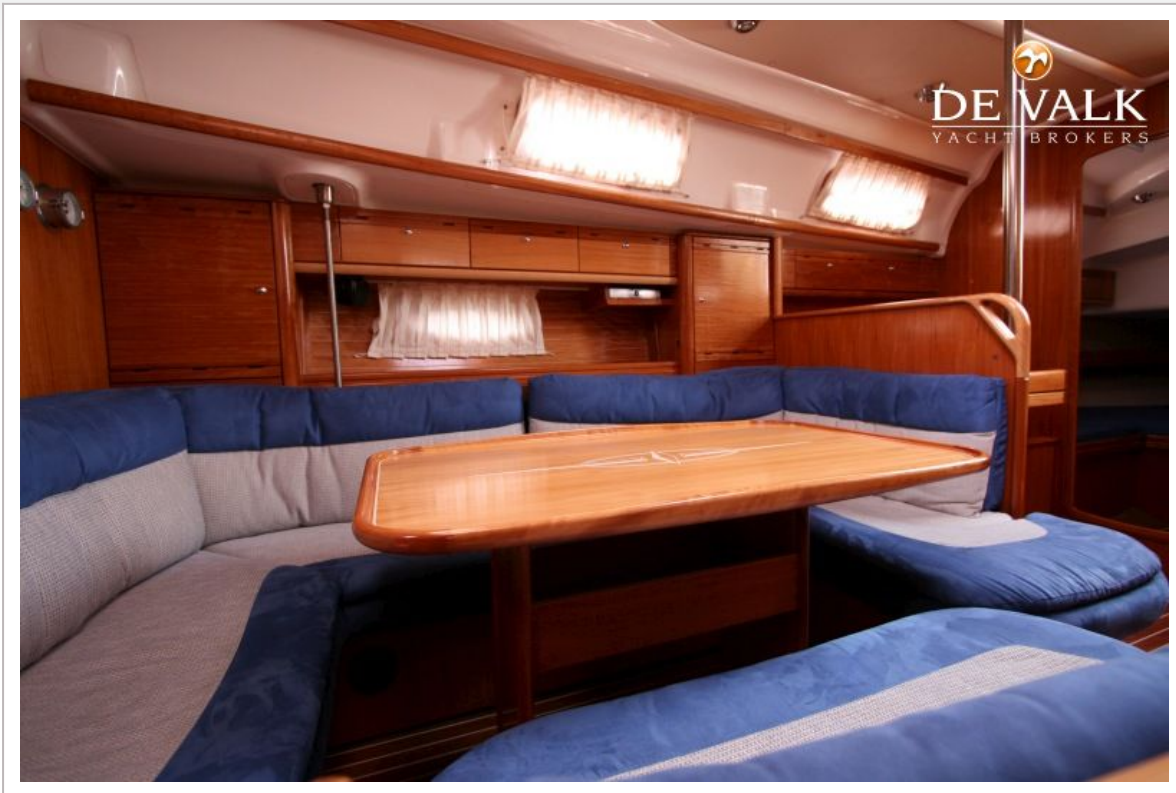
BAVARIA 39



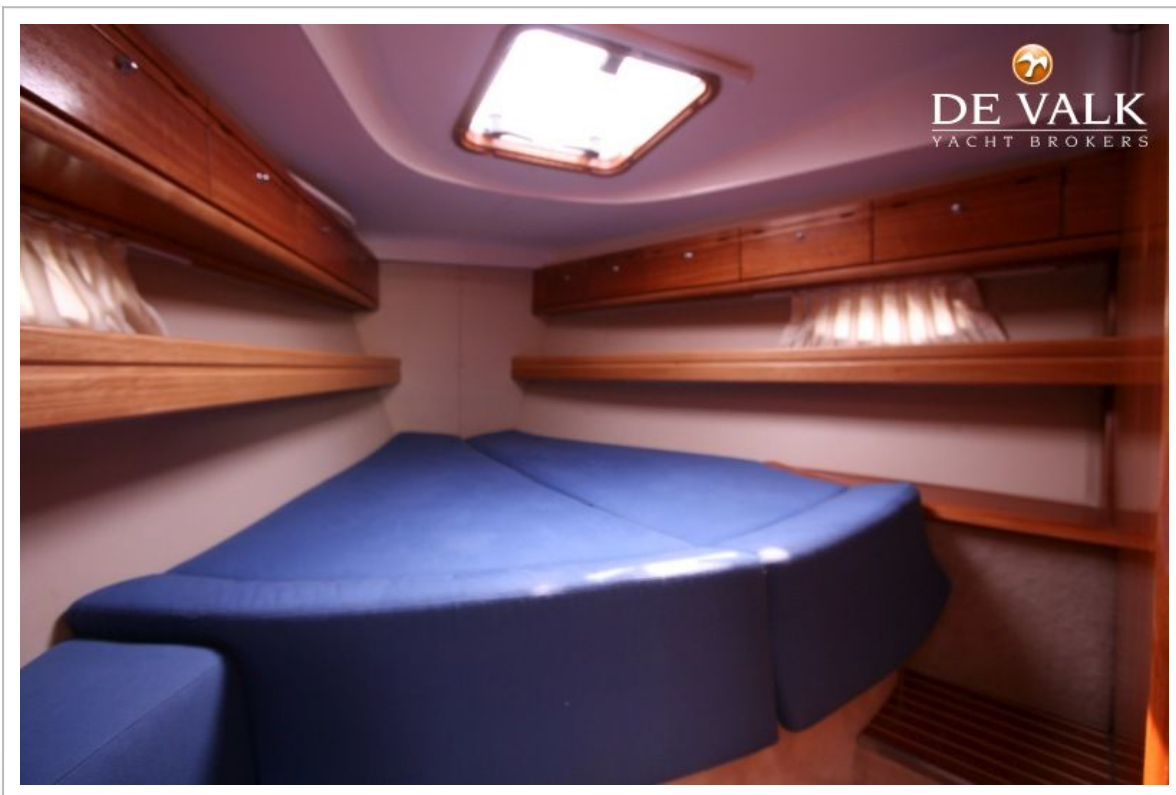
BAVARIA 39



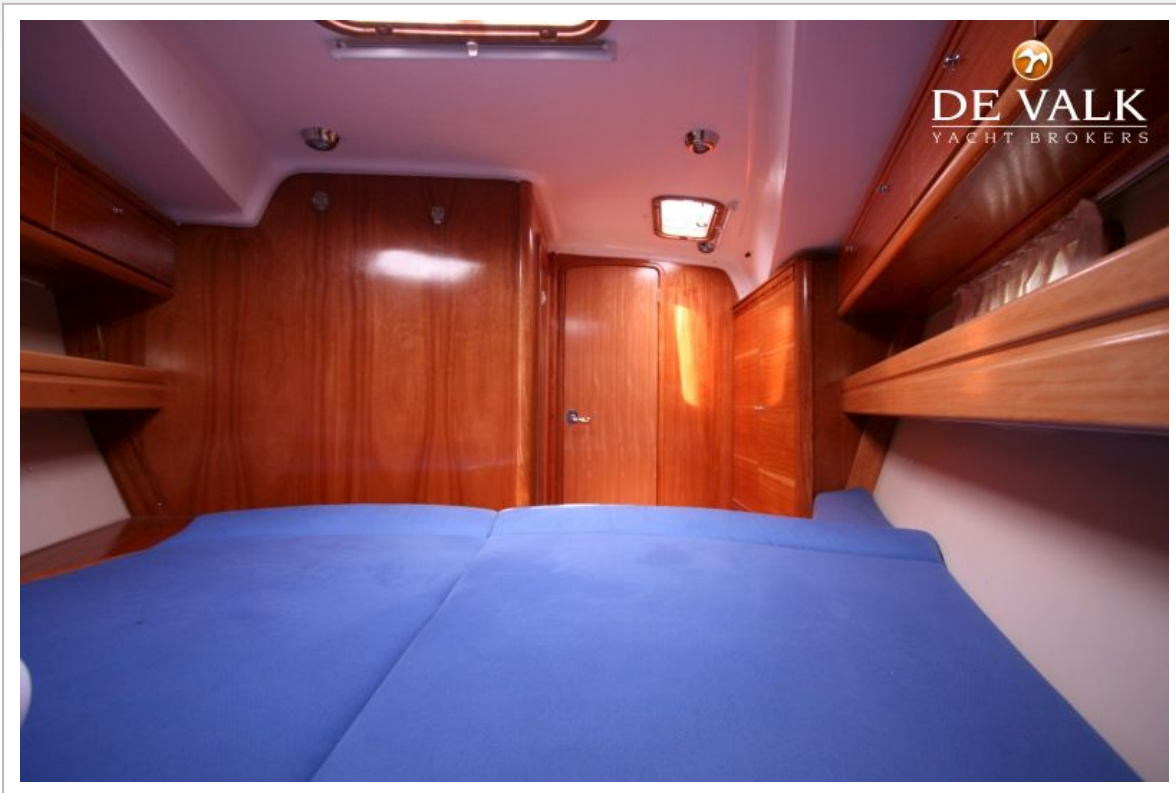
BAVARIA 39



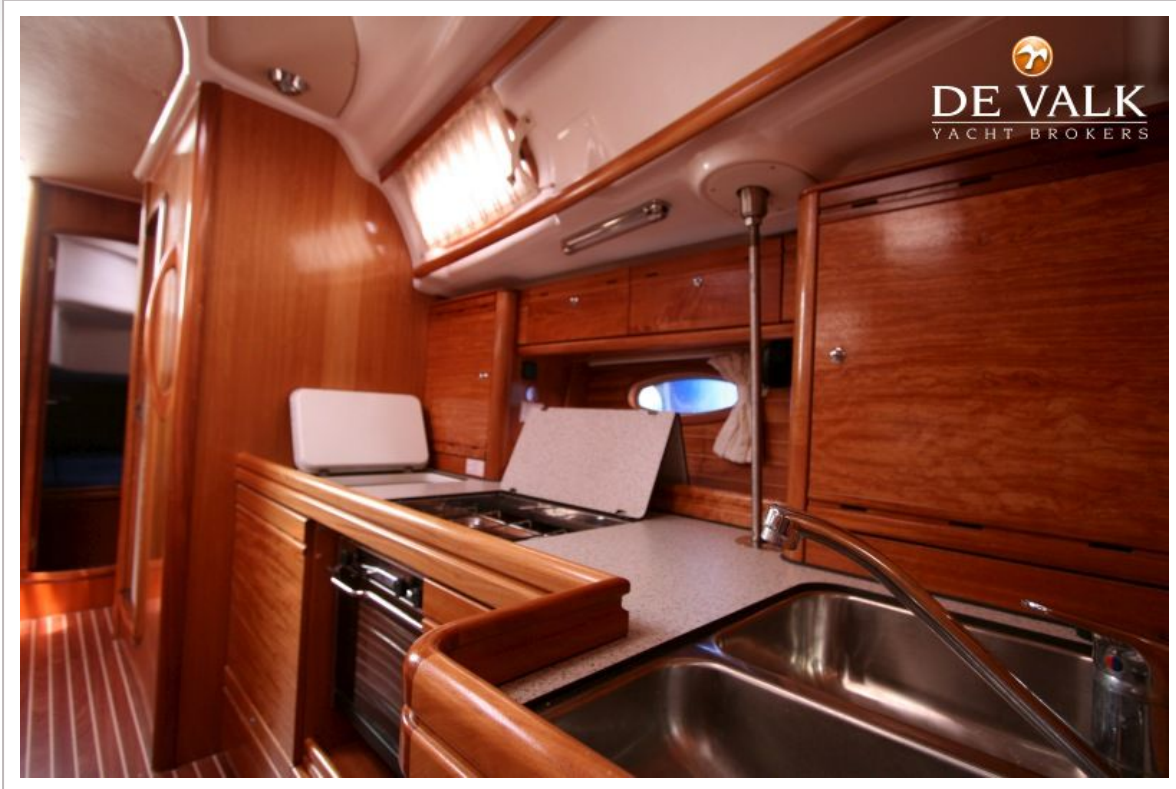
BAVARIA 39



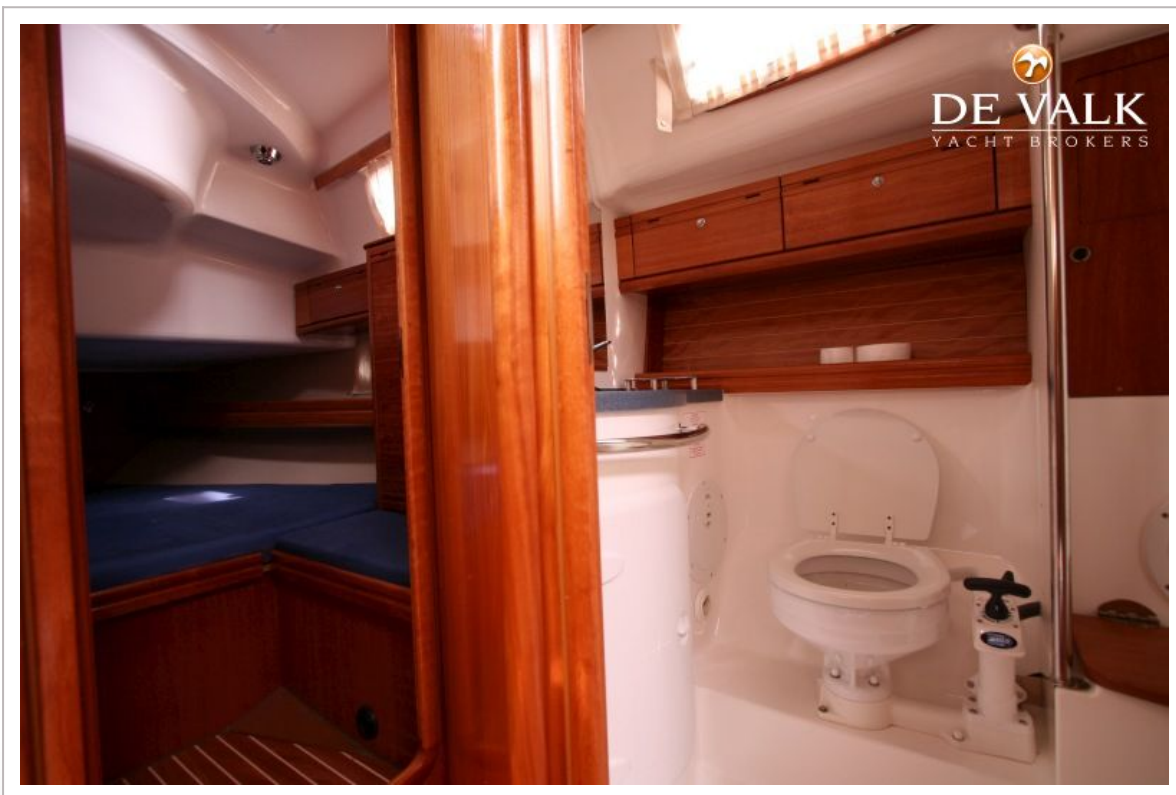
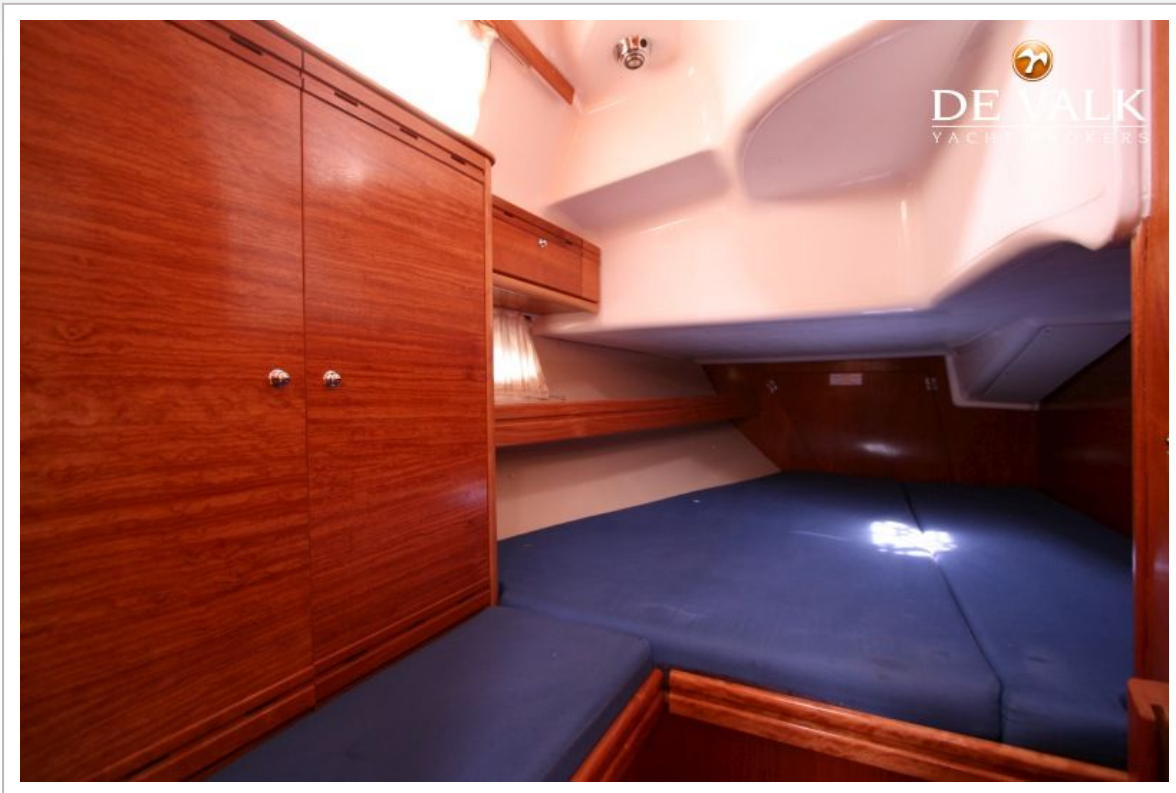
BAVARIA 39



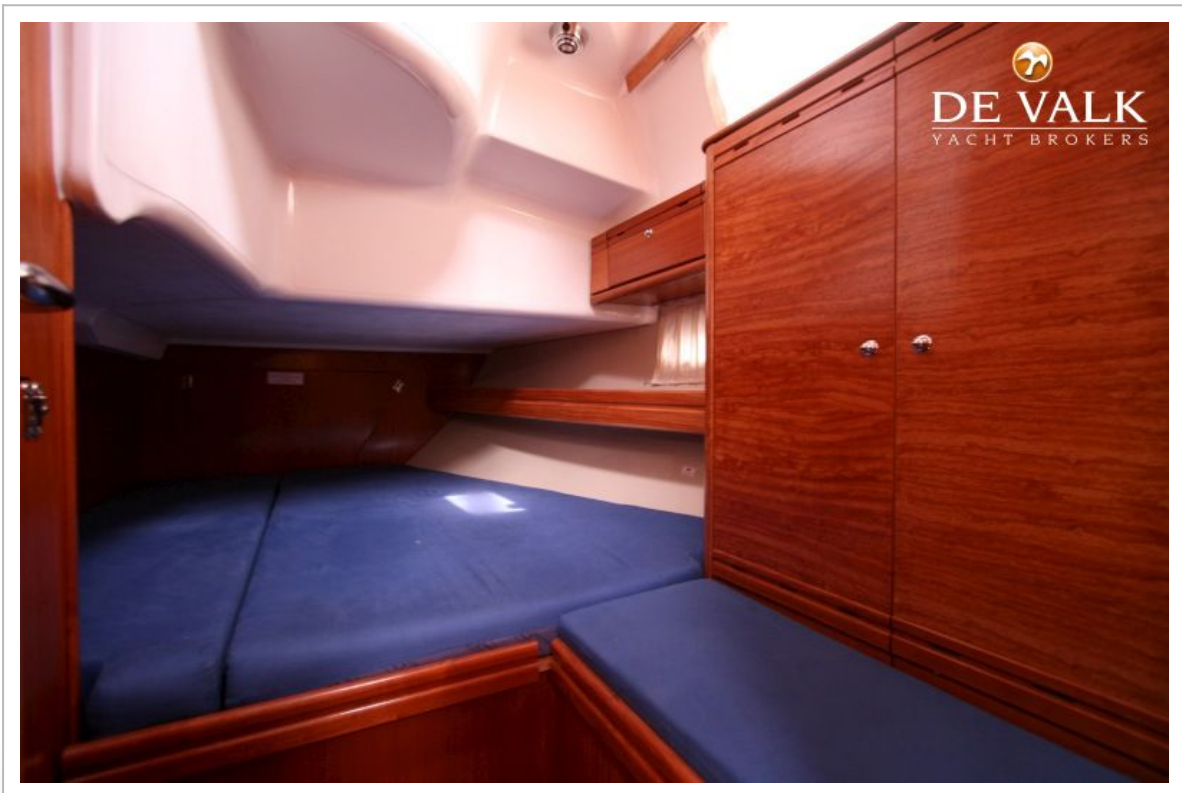
BAVARIA 39



BAVARIA 39



BAVARIA 39



BAVARIA 39



BAVARIA 39

