



DE VALK  
YACHT BROKERS



## KOOPMANS 36



DE VALK  
YACHT BROKERS

## KOMMENTARE DES MAKLERS

A rare opportunity to find such a beautiful classic 36 Koopmans. Built and maintained to the highest standard. This Koopmans 36 offers style combined with performance in true sailing. Her current owner made no expense spared refitting the complete boat 2016 to exceptional state, so she is now ready for a new owner who will take care of this special chance of possessing such a beautiful sailboat.

*Johan Nooitgedagt*

## TECHNISCHE DATEN

<b>Maße</b>	10.80 x 3.21 x 1.90 (m)	<b>Werft</b>	Gebr. van Benthum Vollenhove
<b>Baujahr</b>	1983	<b>Kabinen</b>	1
<b>Material</b>	Aluminium	<b>Kojen</b>	6
<b>Motor(en)</b>	1 x Perkins M 30 diesel	<b>PS/kW</b>	29.00 (PS), 21.32 (kW)
<b>Verkaufspreis</b>	verkauft (MwSt. )	<b>Liegeplatz</b>	contact Hindeloopen

## KONTAKT

<b>Verkaufsbüro</b>	De Valk Hindeloopen	<b>Telefon</b>	+31 514 52 40 00
<b>Adresse</b>	Oosterstrand 1 8713 JS Hindeloopen The Netherlands	<b>E-Mail</b>	hindeloopen@devalk.nl

## HAFTUNGS AUSSCHLUSS

Diese Angaben erfolgen nach bestem Wissen, können jedoch nicht garantiert werden.



## ALLGEMEIN

<b>Modell</b>	KOOPMANS 36
<b>Typ</b>	Segelyacht
<b>Rumpflänge (m)</b>	10,80
<b>Wasserlinienlänge (m)</b>	8,35
<b>Breite (m)</b>	3,21
<b>Tiefgang (m)</b>	1,90
<b>Baujahr</b>	1983
<b>Werft</b>	Gebr. van Benthum Vollenhove
<b>Land</b>	Niederlande
<b>Gewicht (t)</b>	5,8
<b>Ballast (Ton)</b>	Blei in Aluminium 2,8
<b>CE Norm</b>	A
<b>Rumpfmateri al</b>	Aluminium
<b>Rumpffarbe</b>	Weiß
<b>Rumpfform</b>	Rundspant
<b>Art Kiel</b>	Flossen Kiel
<b>Material Aufbauten</b>	Aluminium
<b>Stossliste</b>	Edelstahl
<b>Deckmaterial</b>	Aluminium
<b>Deck Finish</b>	Antirutsch Farbe
<b>Pflicht Bedeckung</b>	Teak 2016
<b>Antifouling (Jahr)</b>	2016
<b>Dorado Belufter</b>	2 stainless steel
<b>Fenster Einfassung</b>	Aluminium
<b>Fenster Material</b>	Sicherheitsglas
<b>Decksluke</b>	2
<b>Treibstofftank (Liter)</b>	Edelstahl 1x 100
<b>Trinkwassertank (Liter)</b>	Edelstahl 2 x 100
<b>Pinne</b>	ja
<b>Weitere Info Farbe und Anstrich</b>	Complete ship 2016



## UNTERKUNFT

Kabinen	1
Kojen	6
Innen	Mahagoni
Kombüse	ja
Arbeitsfläche	Edelstahl
Spülbecken	Edelstahl
Herd	Brennspiritus Origo 3000 2 burner
Kuhlschrank	Waeco 31 liter
Wasserdruck System	handbetrieb
Geschirrausstattung	ja
Eignerkabine	Zwei Einzelbetten
Länge Bett (m)	1,90
Kleiderschrank	Schubladen und Regale
Toilet	getrennt Lavac
Toilette System	handbetrieb
Handwaschbecken	auf der Toilette
Weitere Info	All upholstery and mattresses 2012

## MASCHINEN

Motoranzahl	1
Marke	Perkins
Typ	M 30
PS	29,00
kW	21,32
Kraftstoffart	Diesel
Installiert im Jahr	1988
Höchstgeschwindigkeit (Kn)	7
Marschgeschwindigkeit (Kn)	6
Verbrauch (l/h)	2,8
Kühlungssystem Motor	direkt Aussenwasser



<b>Antrieb</b>	Schraubenwelle
<b>Motor bedienung</b>	mechanisch
<b>Gewende getriebe</b>	mechanisch Hurth 1988
<b>Motorsteuerung</b>	mechanisch
<b>Propeller Typ</b>	fest
<b>Propellerblätter</b>	2
<b>Material Propellerwelle</b>	Edelstahl
<b>Propellerwelle schmierung</b>	Wasser
<b>Hand Bilgenpumpe</b>	ja
<b>Elektrische Bilgenpumpe</b>	ja
<b>Elektrische Anlage</b>	ja
<b>Batterien</b>	2 x 108 Ah
<b>Batterie Ladegerät</b>	ja
<b>Landstrom</b>	mit Kabel

## NAVIGATION

<b>Kompass</b>	AdvanSea
<b>Tiefenanziege</b>	AdvanSea 400
<b>Logge</b>	AdvanSea 400
<b>Windlupe anzeige</b>	AdvanSea 400
<b>Tochter anzeige</b>	AdvanSea 400
<b>UKW</b>	Shipmate RS 8000
<b>Plotter</b>	ja
<b>Plotter/GPS</b>	AdvanSea T 56

## AUSRÜSTUNG

<b>Spritzverdek</b>	2015
<b>Cockpit Polster</b>	ja
<b>Badeleiter</b>	Edelstahl
<b>Anker</b>	ja
<b>Ankerkette</b>	ja



See Reling	Draht/Seil
Heckkorb	ja
Bugkorb	ja
Radar Reflektor	ja
Fenderkissen	ja
Festmacher	ja
Reserve Teilen	ja
Werkzeug	ja
Radio-CD Spieler	Radio cass.
Uhr - Barometer	ja
Feuerloscher	ja

## RIGG

Rig	Sloop
Stehendes Gut	Drahtseil
Marke Mast	Proctor
Material Mast	Aluminium
Großsegel	2012 UK de Vries Sails 24,5m2
Großsegel-Persenning	2012
Durchelatted großsegel	2012
Fock I	2012 UK de Vries Sails 24m2
Genua II	2012 UK de Vries Sails 38m2
Rollreffanlage	2012
Genua-Persenning	2012
Sturmfock	6,1m2
Reff Vorrichtung	Schnell-1-Lein-Reffsystem
Achterstag Spanner	mechanisch 2012
Baumniederholer	mechanisch
Genua Schotwischen	Enkes
Spi Wischen	Harken
Wisch Schonbezug	ja



**Spi-Baum**

**Weitere Info**

**Weitere Info**

Aluminium

Regatta rating 86,2

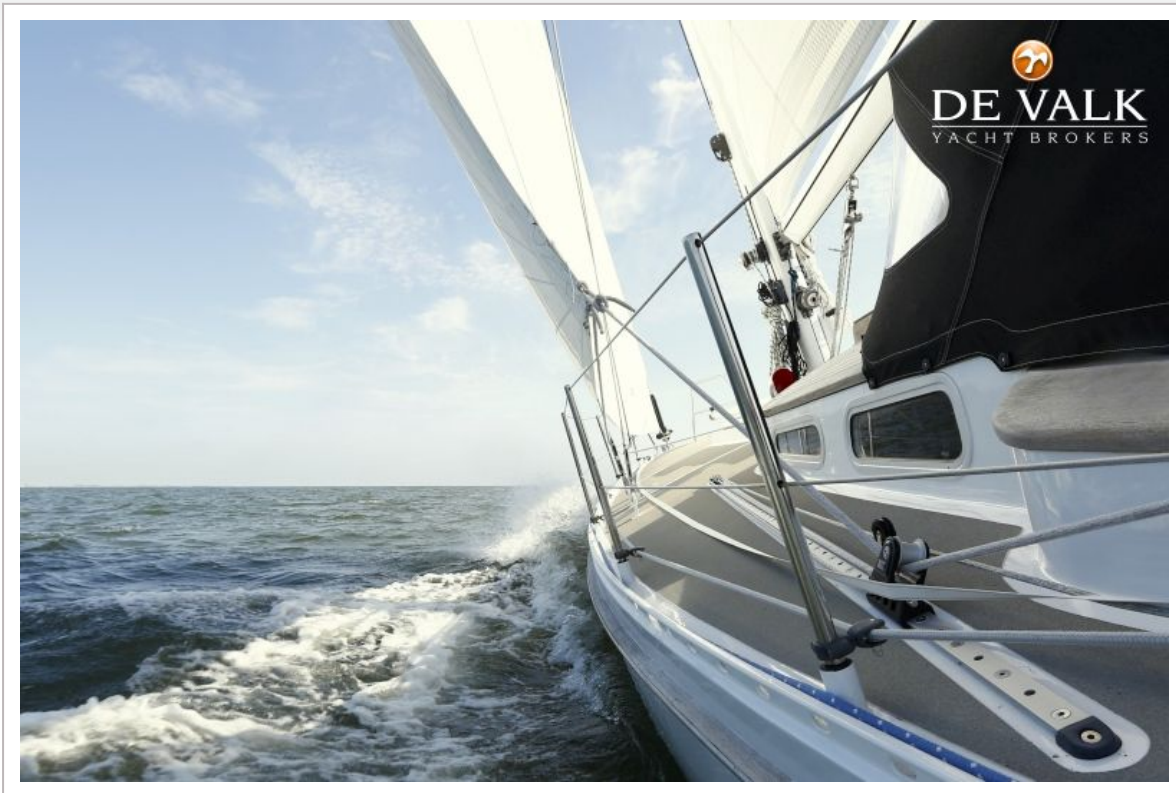
Sailnumber 2959







# KOOPMANS 36

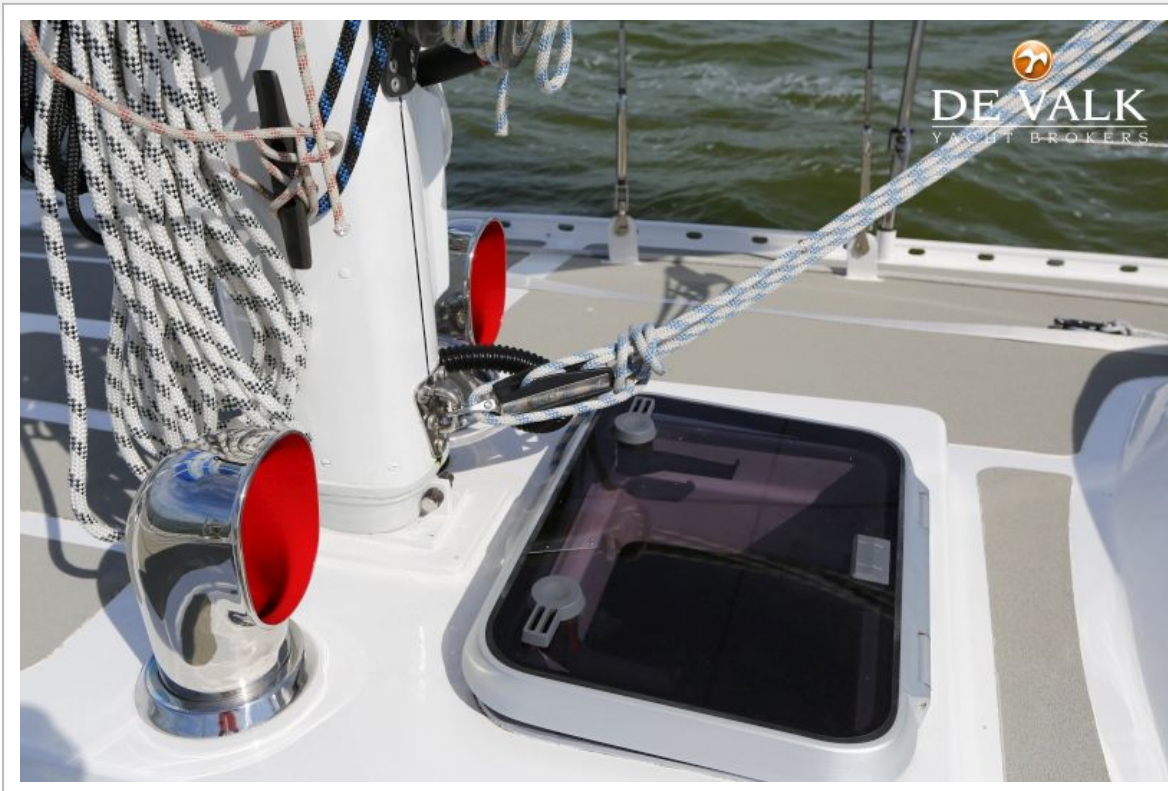


# KOOPMANS 36





# KOOPMANS 36





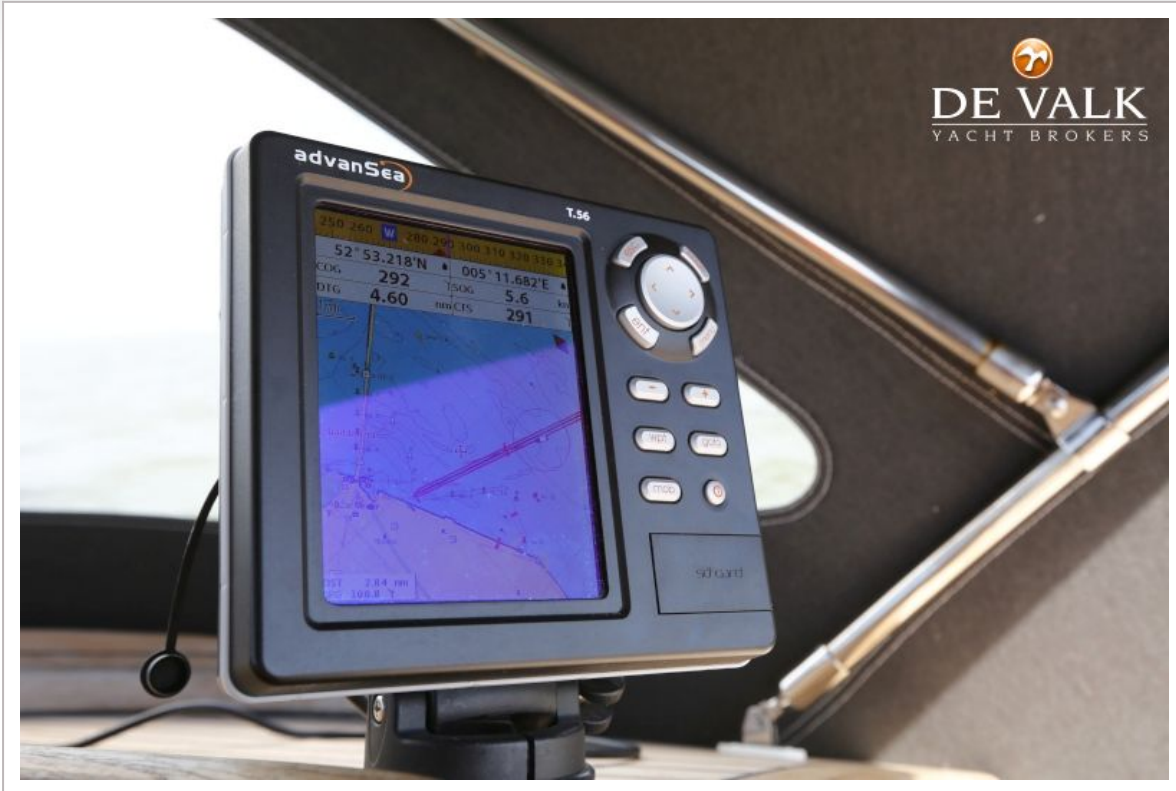


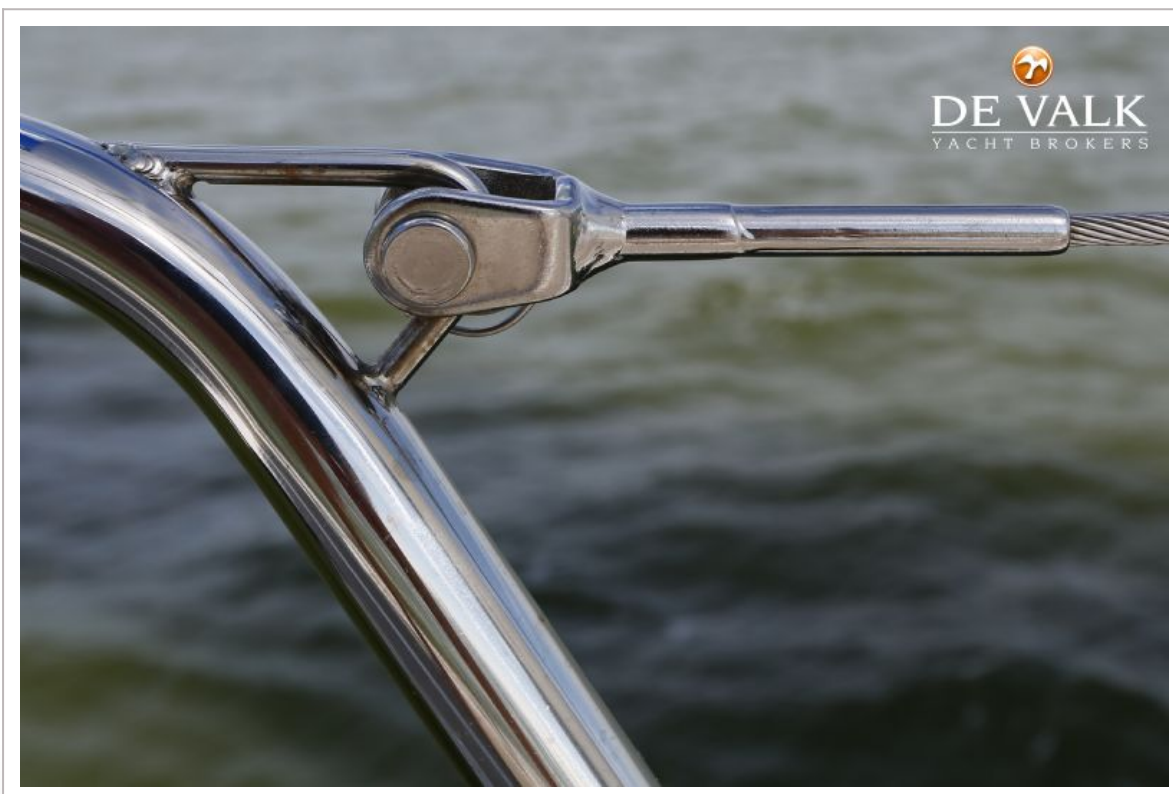
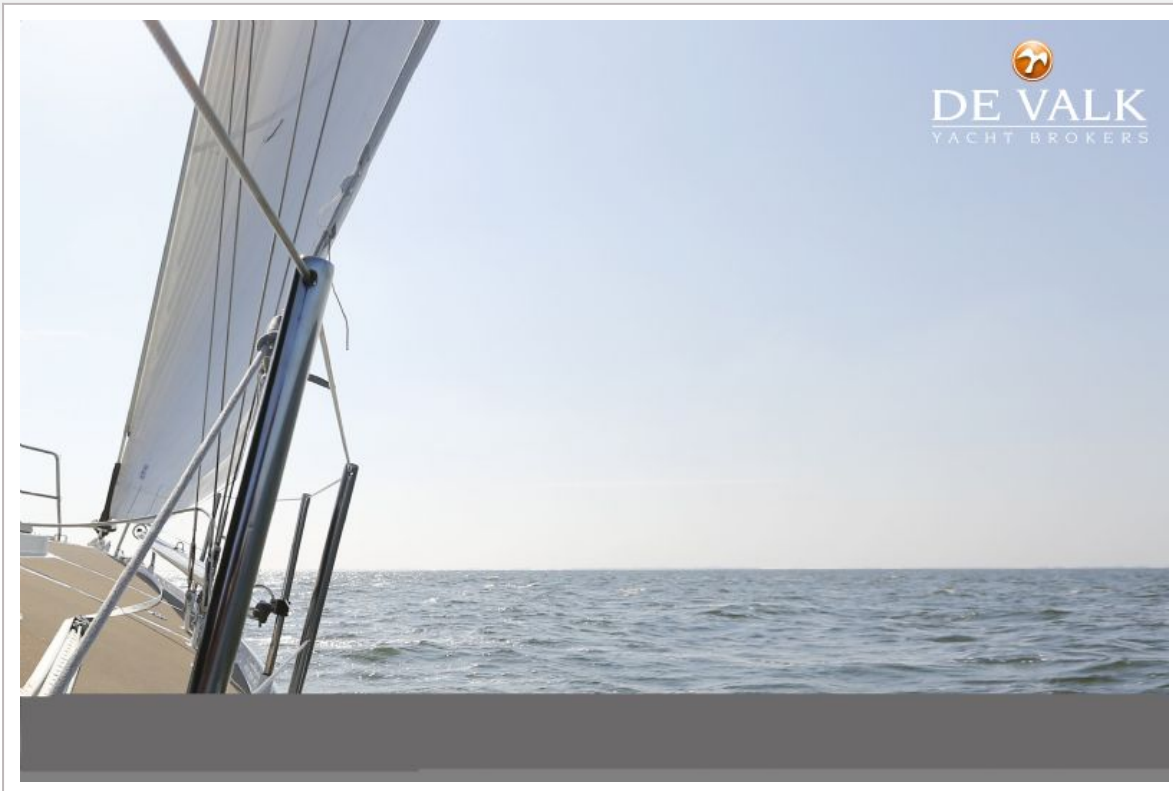


# KOOPMANS 36







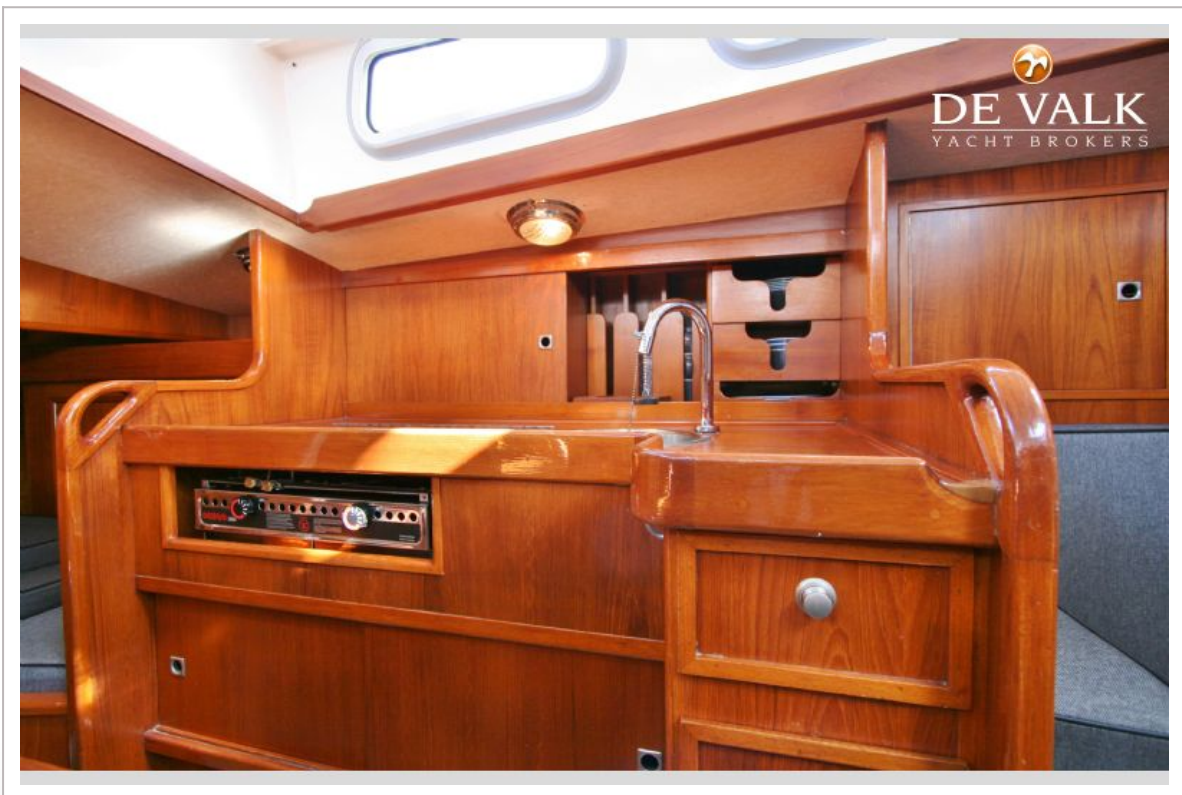




# KOOPMANS 36

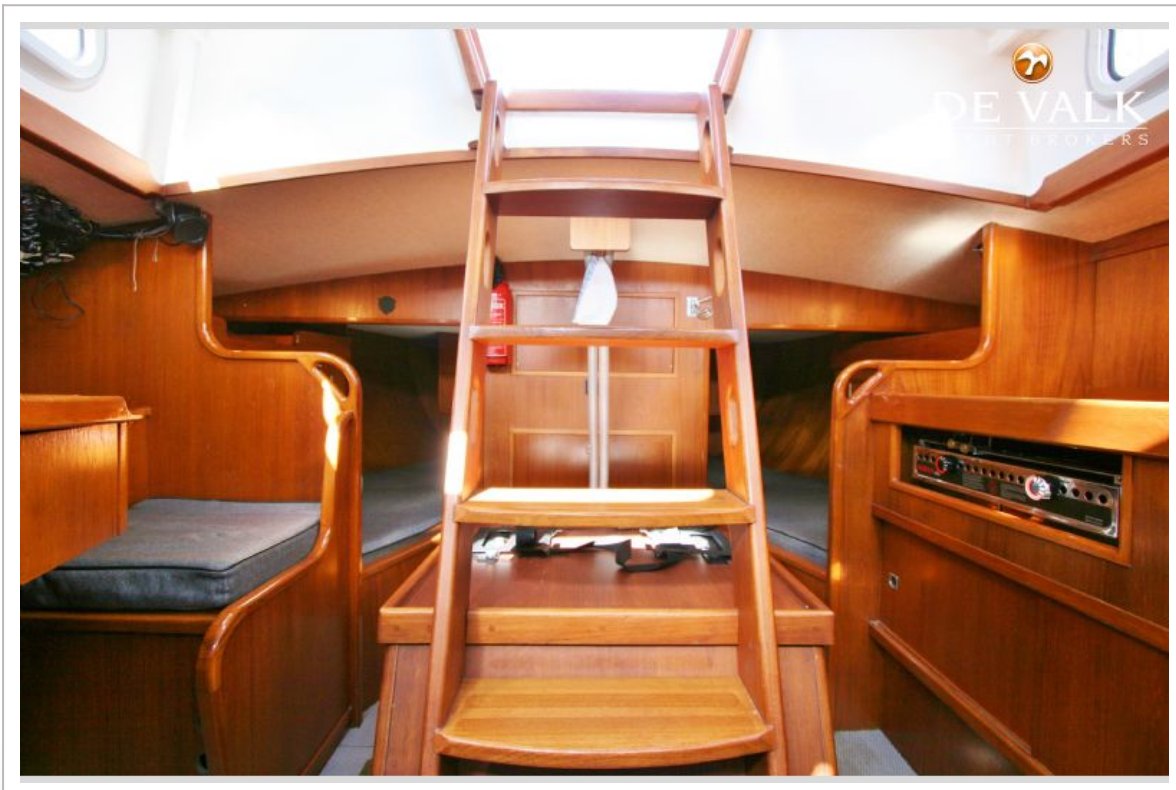


# KOOPMANS 36





# KOOPMANS 36

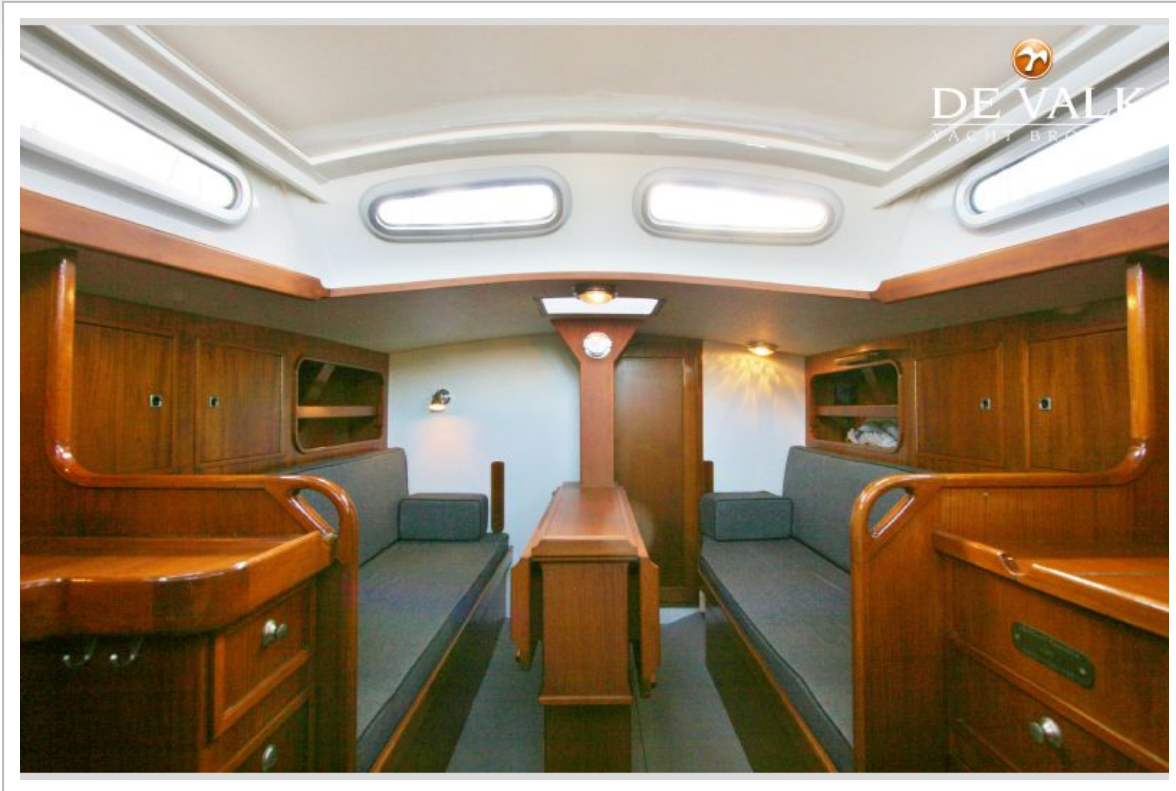


# KOOPMANS 36





# KOOPMANS 36



# KOOPMANS 36

