



DE VALK
YACHT BROKERS



DUFOUR 40 PERFORMANCE



DE VALK
YACHT BROKERS

DUFOUR 40 PERFORMANCE

KOMMENTARE DES MAKLERS

Nicely maintained Dufour 40 Performance from 2006. This ship is completely equipped and ready to sail with a new owner. Elegant in the way the bow splits the water surface, her refined hull lines, the wide beam especially in the aft sections, a subtle mixture of elements to meet the standards of blue water sailing with only a small crew on board. This Dufour 40 Performance is equipped with a heating system, chart plotter, Volvo Penta (D2-40), electric anchor windlass and many more. Lying in Hindeloopen.

Johan Schootstra

TECHNISCHE DATEN

Maße	12.35 x 3.90 x 2.10 (m)	Werft	Dufour Yachts
Baujahr	2006	Kabinen	2
Material	GFK	Kojen	6
Motor(en)	1 x Volvo Penta D2-40 diesel	PS/kW	40.00 (PS), 29.40 (kW)
Verkaufspreis	verkauft (MwSt.)	Liegeplatz	beim Verkaufsbüro

KONTAKT

Verkaufsbüro	De Valk Hindeloopen	Telefon	+31 514 52 40 00
Adresse	Oosterstrand 1 8713 JS Hindeloopen The Netherlands	E-Mail	hindeloopen@devalk.nl

HAFTUNGSAUSSCHLUSS

Diese Angaben erfolgen nach bestem Wissen, können jedoch nicht garantiert werden.



DUFOUR 40 PERFORMANCE

ALLGEMEIN

Modell	DUFOUR 40 PERFORMANCE
Typ	Segelyacht
Rumpflänge (m)	12,35
Wasserlinienlänge (m)	10,76
Breite (m)	3,90
Tiefgang (m)	2,10
Durchfahrtshöhe (m)	18,50
Stehhöhe (m)	1,99
Baujahr	2006
Werft	Dufour Yachts
Land	Frankreich
Entwerfer	Umberto Felci / Patrick Roséo
Gewicht (t)	7,9
Ballast (Ton)	Blei 2,815
CE Norm	A
Rumpfmateriale	GFK
Rumpffarbe	Weiß
Rumpfform	Rundspant
Art Kiel	Flossen Kiel
Material Aufbauten	GFK
Deckmaterial	GFK
Deck Finish	Antirutsch Belag
Deck Finish Aufbauten	Antirutsch Belag
Pflicht Bedeckung	Teak
Antifouling (Jahr)	2016
Fenster Einfassung	Aluminium
Fenster Material	Perspex
Decks Luke	7x Lewmar
Bullauge	ja
Treibstofftank (Liter)	Edelstahl 160



Füllstandsanzeige (Treibstofftank)	ja
Trinkwassertank (Liter)	Kunststoff 330
Fäkaelien Tank (Liter)	ja
Radsteuerung	Kabelsteuerung With new cover 2016
Not-Pinne	ja

UNTERKUNFT

Kabinen	2
Kojen	6
Innen	Moabi
Fussboden	Teak und Holly
Offenen Cockpit	ja
Salon	ja
Standhöhe Salon (m)	1,99
Heizung	Diesel Heißluft Webasto
Kartentisch	ja
Achterkabine	1x
Kombüse	ja
Arbeitsfläche	Corian
Spülbecken	Edelstahl Double
Herd	Gas 2 burner
Ofen	In cooker
Kuhlschrank	ja
Warmwasser System	220V + Motor
Wasserdruck System	elektrisch
Eignerkabine	Doppelbett
Kleiderschrank	hängend/Schublad/Regale
Gästekabine 1	Doppelbett
Kleiderschrank	Regale und hängend
Badezimmer	gemeinsam
Toilette	Jabsco



DUFOUR 40 PERFORMANCE

Toilette System	handbetrieb
Handwaschbecken	ja
Dusche	getrennt

MASCHINEN

Motoranzahl	1
Marke	Volvo Penta
Typ	D2-40
PS	40,00
kW	29,40
Kraftstoffart	Diesel
Installiert im Jahr	2006
Höchstgeschwindigkeit (Kn)	7,5
Marschgeschwindigkeit (Kn)	6
Kühlungssystem Motor	indirekte Wärmetauscher
Antrieb	Saildrive
Motorsteuerung	Seilzug Kabel
Exhaust	wassergekühlt
Propeller Typ	falt
Propellerblätter	3 - Volvo Penta
Hand Bilgenpumpe	ja
Elektrische Bilgenpumpe	ja
Elektrische Anlage	12 / 220 volt
Starterbatterie	1x 102Amp
Versorgungsbatterie	2x 102Amp
Batterie Ladegerät	Cristic 12V-25A
Landstrom	mit Kabel

NAVIGATION

Kompass	ja
Tiefenanziege	Raymarine ST60 TRIDATA



Windlupe anzeige	Raymarine ST60 WIND
UKW	Shipmate
Portabel UKW	ICOM IC-M91D
GPS	Clipper GPS and furuno GP-32
Plotter/GPS	Lowrance HDS9m
Navtex	Furumo NX-300
PC Computer	Laptop
Elektronische Kart(en)	ja
AIS Empfänger	OceanSat Class B
Weitere Info	ja

AUSRÜSTUNG

Spritzverdek	2016
Cockpit Tisch	ja
Badeplattform	ja
Badeleiter	Edelstahl
Anker	Pool 18kg
Ankerkette	ja
Anker 2	Danforth With lead-line
Ankerwinde	elektrisch Quick
See Reling	Draht/Seil Stainless steel
Zupackenschiene (aufbauten)	Teak
Heckkorb	ja
Bugkorb	ja
Rettungsinsel	Container Plastimo Cruiser 4
Rettungsinsel (Pers)	4
Rettungsboje	ja
Markierboje	ja
Fenderkissen	ja
Festmacher	ja
TV	LG



TV-Empfänger	Digitenne
Radio-CD Spieler	VDO
Uhr - Barometer	Digital
Feuerloscher	ja

RIGG

Rig	Sloop
Stehendes Gut	Drahtseil
Marke Mast	Sparcraft
Material Mast	Aluminium
Salings	2 pair
Großsegel	North Sails - Soft norlam - 2012 - good condition
Großsegel-Persenning	2015
Latten traveller	Where the battens are
Durchelatted großsegel	ja
Hohes Aspekt	North Sails - Soft norlam - 2010 - good condition
Rollreffanlage	Facnor RS260
Genua-Persenning	2016
Gennaker	Northsails + Snuffer retrieving system - 2012 - good condition
Reff Vorrichtung	Reffleinen
Achterstag Spanner	mechanisch
Baumniederhohler	Gasdruckfeder
Genua Schotwischen	2x Harken 2 speed power ratio 48
Fall Wischen	2x Harken 2 speed power ratio 40
Wisch Schonbezug	ja
Spi-Baum	Aluminium



DUFOUR 40 PERFORMANCE



DUFOUR 40 PERFORMANCE



DUFOUR 40 PERFORMANCE



DUFOUR 40 PERFORMANCE



DUFOUR 40 PERFORMANCE



DUFOUR 40 PERFORMANCE



DUFOUR 40 PERFORMANCE



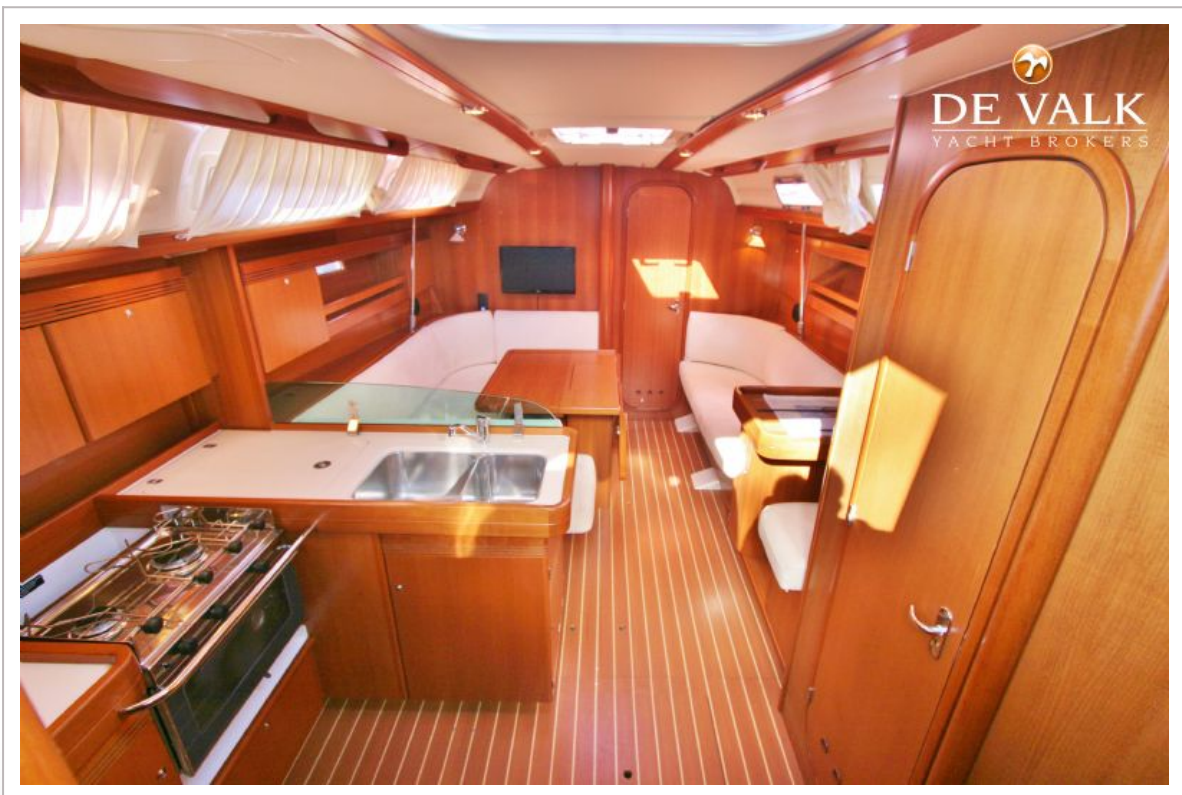
DUFOUR 40 PERFORMANCE



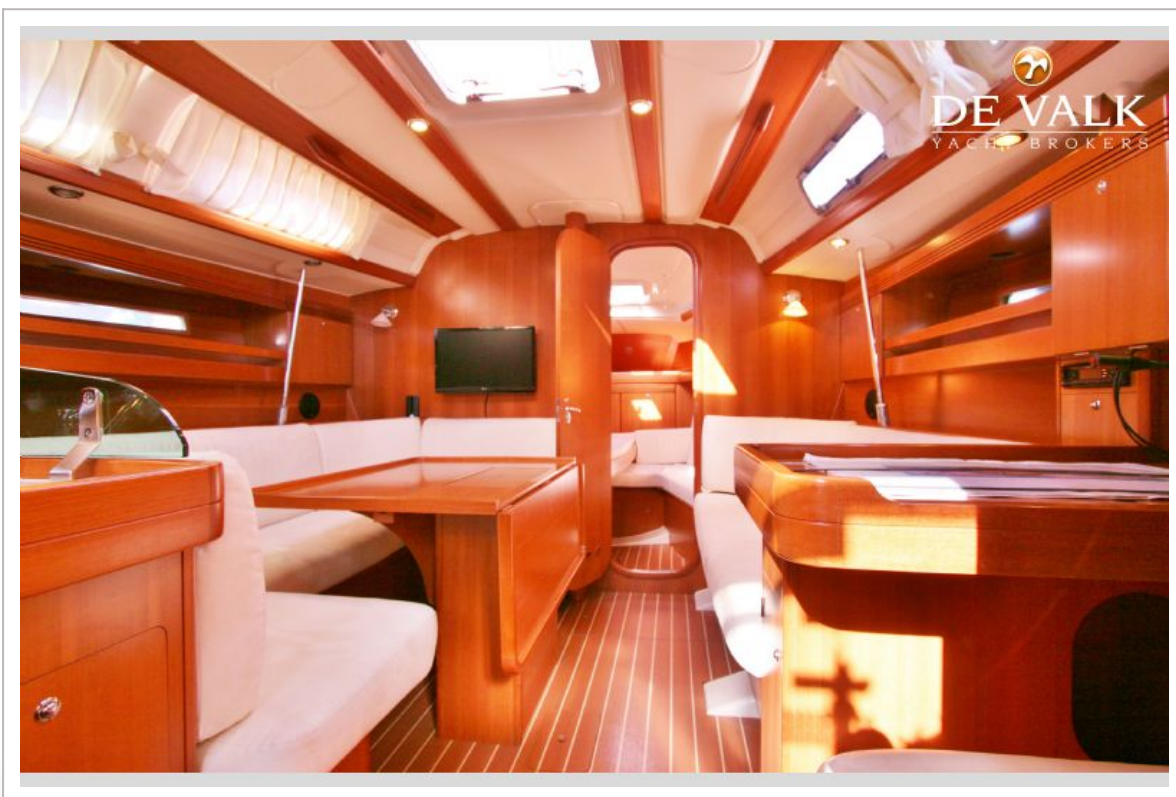
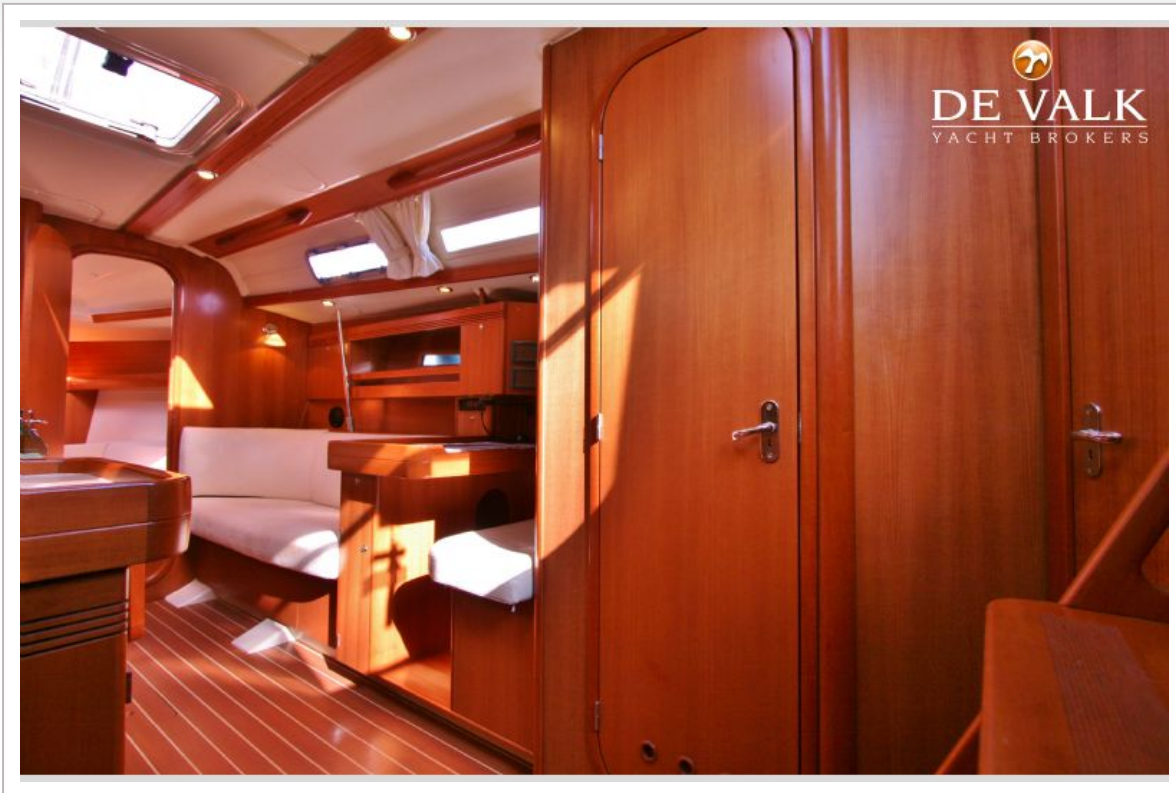
DUFOUR 40 PERFORMANCE



DUFOUR 40 PERFORMANCE



DUFOUR 40 PERFORMANCE



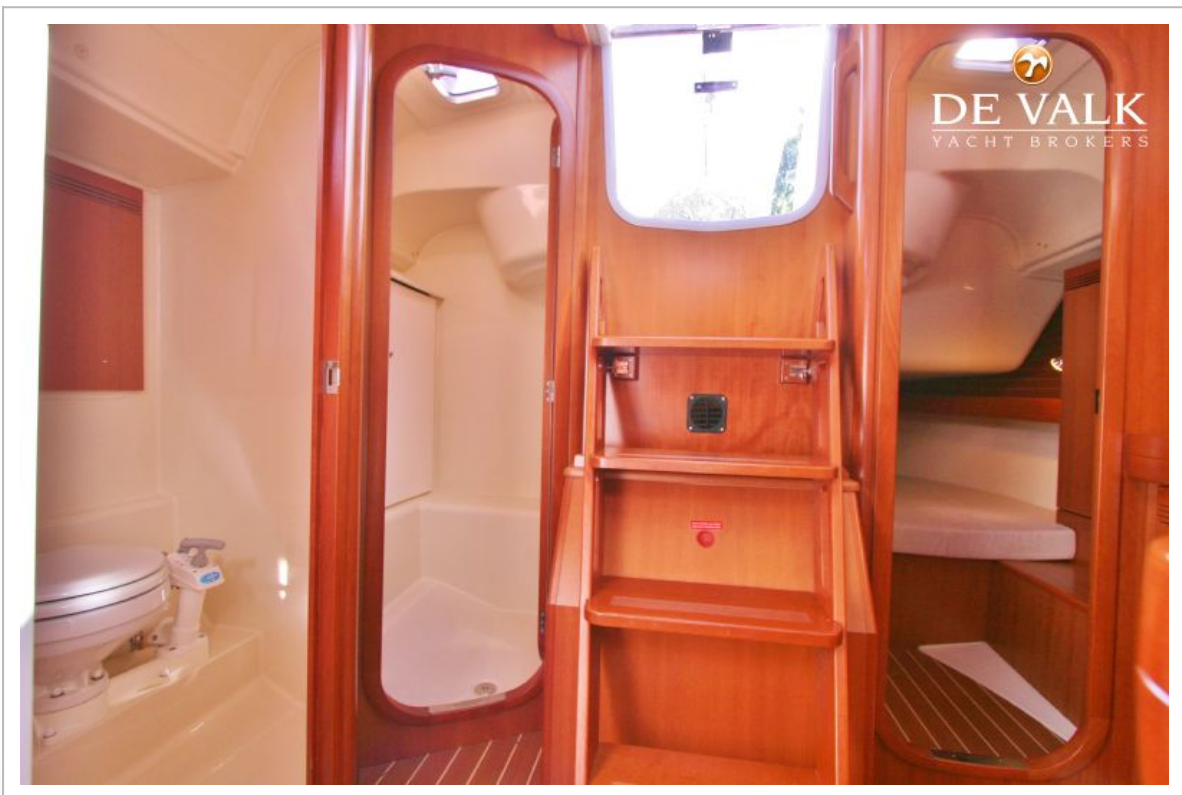
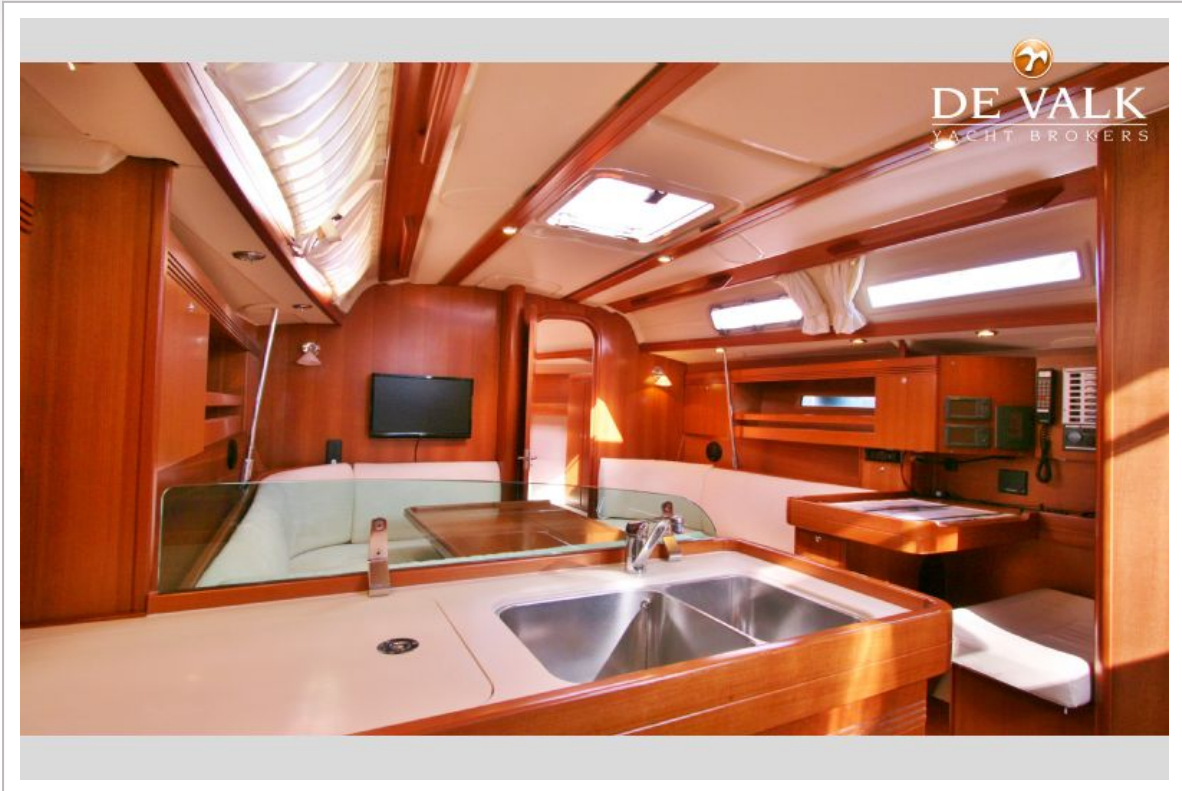
DUFOUR 40 PERFORMANCE



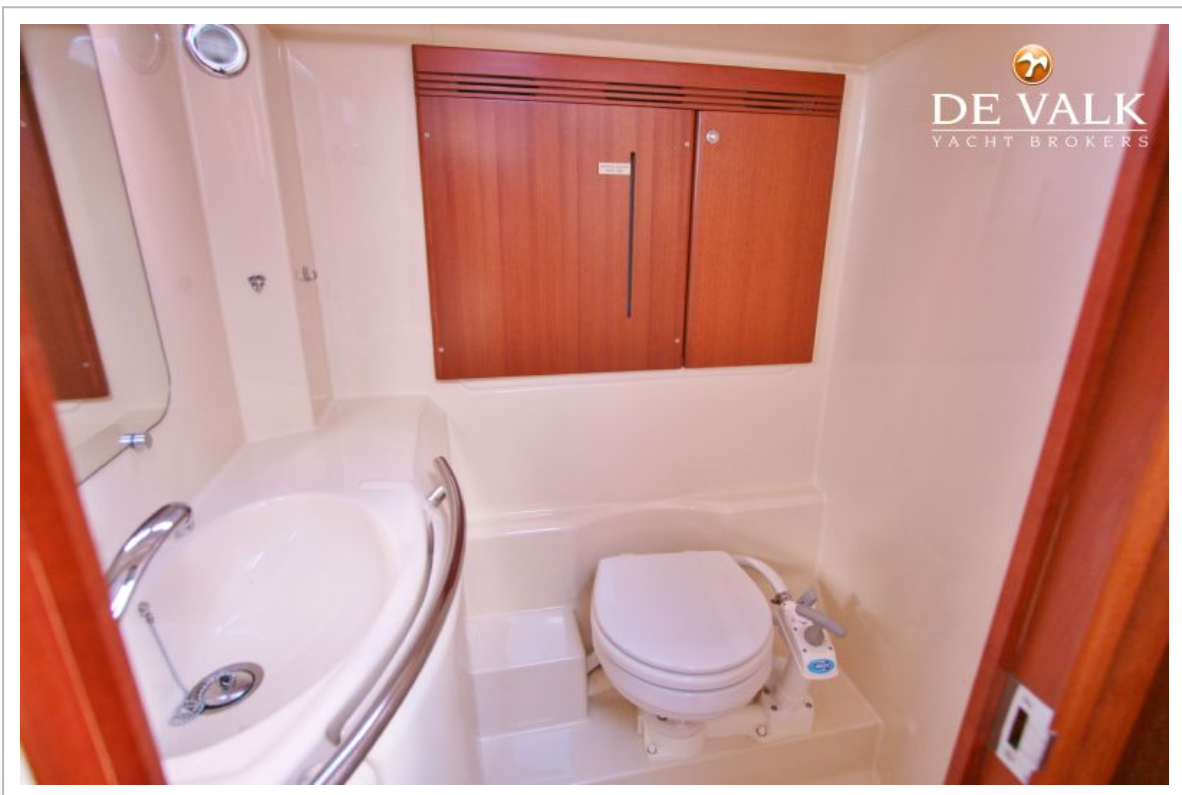
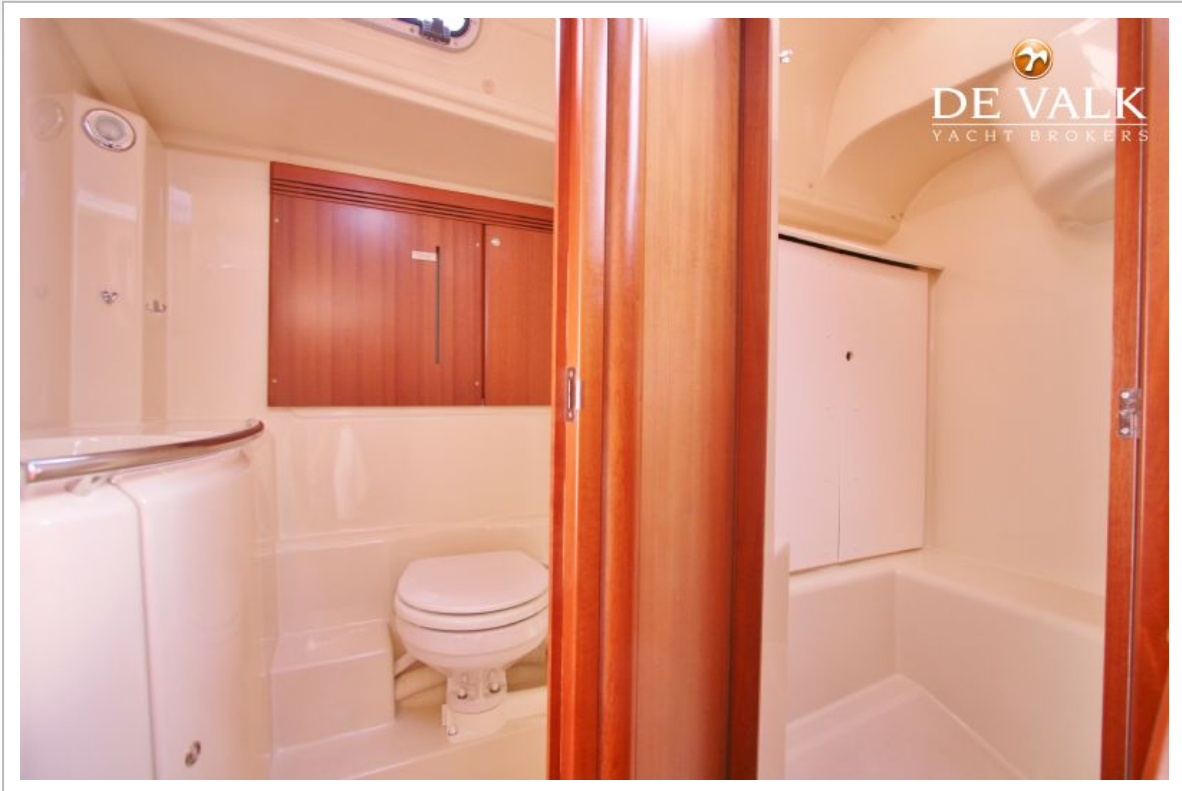
DUFOUR 40 PERFORMANCE



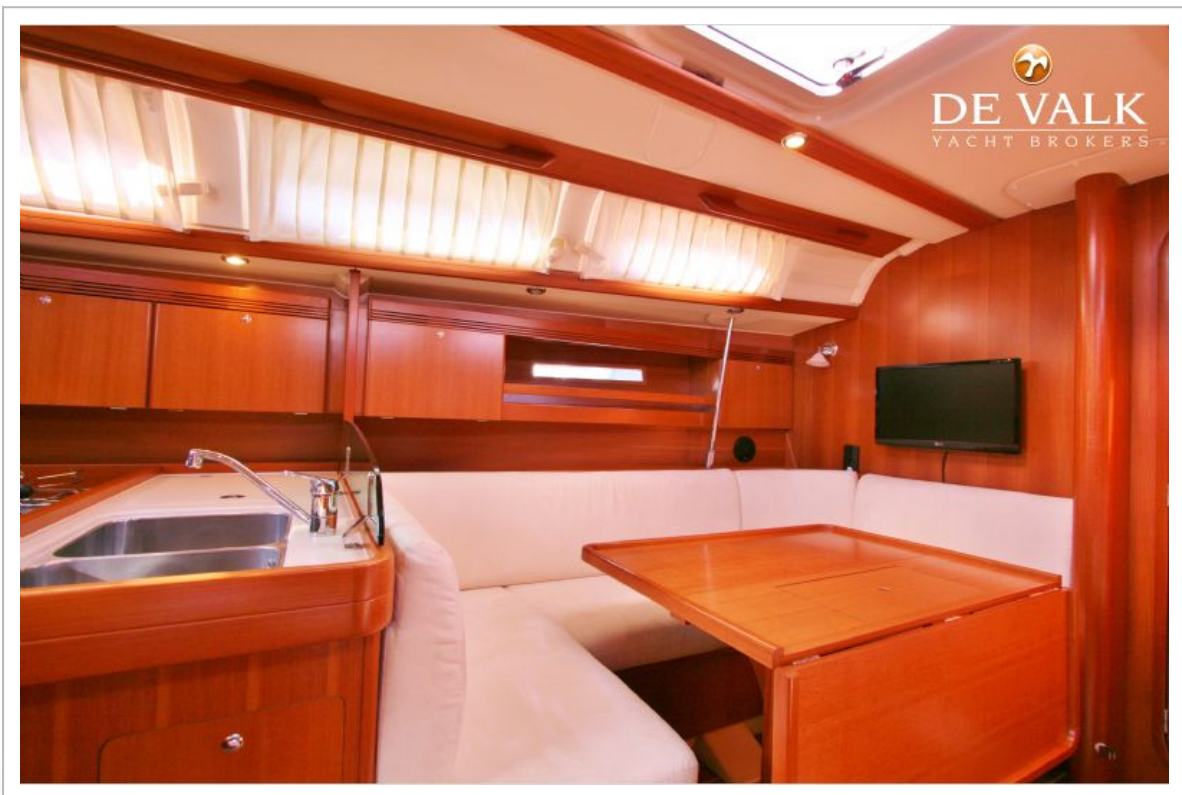
DUFOUR 40 PERFORMANCE



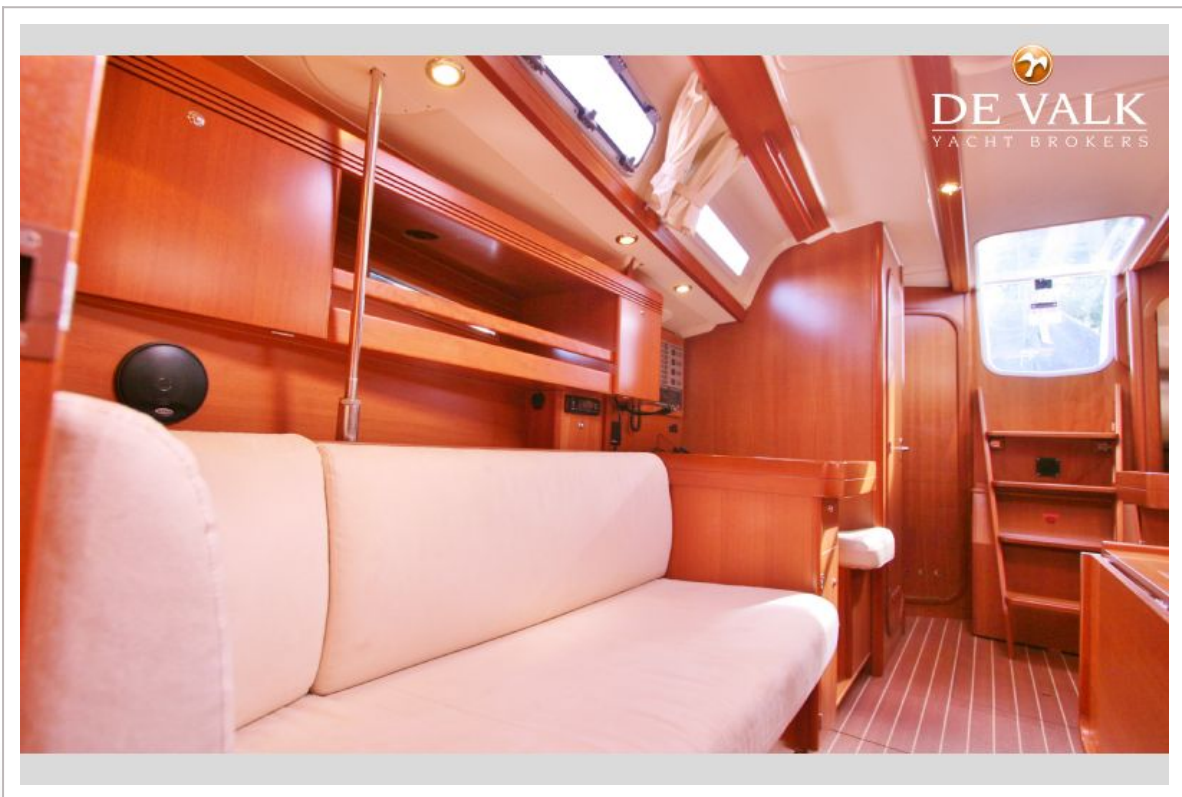
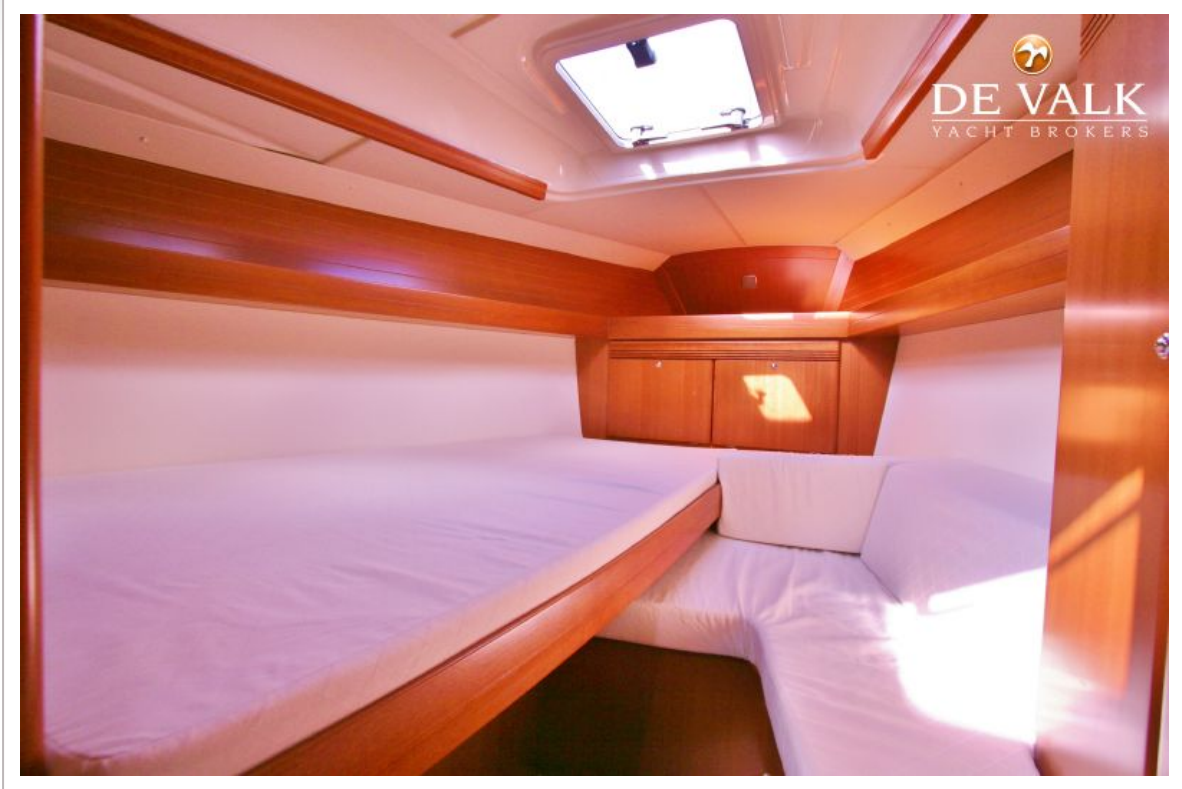
DUFOUR 40 PERFORMANCE



DUFOUR 40 PERFORMANCE



DUFOUR 40 PERFORMANCE



DUFOUR 40 PERFORMANCE

