



DE VALK
YACHT BROKERS



HALLBERG RASSY 43



DE VALK
YACHT BROKERS

KOMMENTARE DES MAKLERS

Hallberg Rassy has a phenomenal reputation for building safe, seaworthy and comfortable boats, and this 43-footer "Derwent" is no exception. Everything on this yacht is like that for a reason – nothing is left to chance. Her wide, uncluttered decks, no-thrills rig and deep, comfortable cockpit all combine to make her feel very stately, while the furling sails and electric winches make her very easy to sail. This is a yacht for bluewater cruising par excellence – she'd take you almost anywhere without you needing to break a sweat.

Henk Sijbranda

TECHNISCHE DATEN

Maße	13.57 x 4.08 x 2 (m)	Werft	Hallberg Rassy Varv AB
Baujahr	2003	Kabinen	2
Material	GFK	Kojen	7
Motor(en)	1 x Volvo Penta D2-55 diesel	PS/kW	55 (PS), 40.42 (kW)
Verkaufspreis	verkauft (MwSt.)	Liegeplatz	contact Hindeloopen

KONTAKT

Verkaufsbüro	De Valk Hindeloopen	Telefon	+31 514 52 40 00
Adresse	Oosterstrand 1 8713 JS Hindeloopen The Netherlands	E-Mail	hindeloopen@devalk.nl

HAFTUNGSAUSSCHLUSS

Diese Angaben erfolgen nach bestem Wissen, können jedoch nicht garantiert werden.



ALLGEMEIN

Modell	HALLBERG RASSY 43
Typ	Segelyacht
Rumpflänge (m)	13,57
Wasserlinienlänge (m)	11,75
Breite (m)	4,08
Tiefgang (m)	2,00
Durchfahrtshöhe (m)	20,00
Stehhöhe (m)	1,97
Baujahr	2003
Lancierung	2005
Werft	Hallberg Rassy Varv AB
Land	Schweden
Entwerfer	German Frers
Gewicht (t)	12,7
Ballast (Ton)	Blei 4,75
CE Norm	A
Rumpfmateriäl	GFK
Rumpffarbe	gebrochenes Weiß
Rumpfform	Rundspant
Art Kiel	Flossen Kiel mit Wulst
Material Aufbauten	GFK
Stossliste	ja
Deckmaterial	GFK
Deck Finish	Teak
Deck Finish Aufbauten	Teak
Pflicht Bedeckung	Teak
Antifouling (Jahr)	2016
Fenster Einfassung	Aluminium
Fenster Material	Polycarbonat
Decksluke	3 x Lewmar



Treibstofftank (Liter)	Edelstahl 400
Trinkwassertank (Liter)	Edelstahl 650
Füllstandsanzeige (Trinkwasser)	ja
Fäkaelien Tank (Liter)	Edelstahl 2 x 60
Fäkaelien Tankablauf	Deck Verbind. + Uw Linie
Radsteuerung	Steuerstange lenkung
Not-Pinne	ja

UNTERKUNFT

Kabinen	2
Kojen	7
Innen	Mahagoni
Einteilung	Classic
Fussboden	Teppich
Offenen Cockpit	ja
Achterdeck	ja
Heizung	Gas Heißluft Webasto
Navigation Zenter	ja
Kartentisch	ja
Kombüse	ja
Arbeitsfläche	Kunststoff White
Spülbecken	Edelstahl Double
Herd	Gas Eno 2 burner
Ofen	Combi
Kuhlschrank	ja
Gefrier Truhe	ja
Warmwasser System	220V + Motor Boiler +/- 60 ltrs.
Wasserdruck System	elektrisch
Hand und/oder Fusspumpe	ja
Eignerkabine	Doppelbett + Einzelbett
Länge Bett (m)	2



Kleiderschrank	hängend/Schublad/Regale
Badezimmer	en suite
Toilet	en suite
Toilette System	elektrisch
Handwaschbecken	im Badezimmer
Dusche	getrennt
Gästekabine 1	V-Bett
Länge Bett (m)	2
Kleiderschrank	Regale und hängend
Badezimmer	en suite
Toilette	getrennt
Toilette System	elektrisch
Handwaschbecken	im Badezimmer
Waschmaschine	ja

MASCHINEN

Motoranzahl	1
Marke	Volvo Penta
Typ	D2-55
PS	55,00
kW	40,42
Kraftstoffart	Diesel
Installiert im Jahr	2003
Höchstgeschwindigkeit (Kn)	8
Marschgeschwindigkeit (Kn)	7
Verbrauch (l/h)	4
Motorstunden	1450
Kühlungssystem Motor	indirekte Wärmetauscher
Antrieb	Schraubenwelle
Welle Dichtung	Stuffy box
Motor bedienung	mechanisch



Gewende getriebe	hydraulic
Bugschraube	elektrisch Side power
Exhaust	wassergekühlt
Propeller Typ	falt Gori
Propellerblätter	3
Propellerwelle schmierung	Wasser
Hand Bilgenpumpe	ja
Elektrische Bilgenpumpe	2 x
Bilge Alarm	ja
Starterbatterie	2016
Versorgungsbatterie	2016, total 660 Ah
Bugschraubebatterie	2016
Batterie Ladegerät	ja
Umwandler	ja
Landstrom	mit Kabel

NAVIGATION

Kompass	ja
Tiefenanziege	Raymarine
Logge	ja
Windlupe anzeige	ja
UKW	Furuno with repeater
Autopilot	ja
Radar	ja
GPS	ja
Plotter	2 x (80 + 120)
Navtex	ja
PC Anschluss	ja
AIS Empfänger	ja
AIS Transponder	ja
Navigation Beleuchtung	ja



AUSRÜSTUNG

Feste Fenster	ja
Kuchenbude	ja
Cockpit Tisch	Folding
Badeleiter	ja
Bugtreppe	ja
Heckdusche	ja
Anker	Delta
Ankerkette	50 m
Anker 2	Stern
Ankerwinde	elektrisch
Gangspill	ja
Deckwasche	ja
Ausserborder Halterung	ja
See Reling	Draht/Seil Stainless steel
Zupackenschiene (aufbauten)	Teak
Seiten-Einstieg Seereling	ja
Heckkorb	ja
Bugkorb	ja
Rettungsinsel	Tasche 4 persons, (not surveyd)
Schwimvesten	ja
Sicherheitsleine auf Deck	ja
Horn	elektrisch
Radar Reflektor	ja
Fenderkissen	ja
Festmacher	ja
TV	Samsung
Radio-CD Spieler	Pioneer
I-Pod Anschluss	ja
Lautsprecher im Pflicht	ja
Lautsprecher im Kabin	ja



Uhr - Barometer	ja
Feuerloscher	ja
Feuerloscher in Maschine Raum	ja

RIGG

Rig	Sloop
Stehendes Gut	Drahtseil
Marke Mast	Seldén
Material Mast	Aluminium
Salings	3
Großsegel	ja
Durchelatted großsegel	Vertical
Rollgroß Anlage	Electrical
Fock	ja
Genua	ja
Rollreffanlage	ja
Gennaker	ja
Reff Vorrichtung	Rollgross im Mast
Achterstag Spanner	hydraulik Navtec
Baumniederhohler	mechanisch und Talje
Primare Schot Winschen	2x 54 CST electrical
Sekundaire Schot Winschen	2 x 40 CST (1 electrical)
Fall Winschen	ja
Gennaker-Baum	Stainless steel



HALLBERG RASSY 43



HALLBERG RASSY 43



HALLBERG RASSY 43



HALLBERG RASSY 43



HALLBERG RASSY 43



HALLBERG RASSY 43



HALLBERG RASSY 43



HALLBERG RASSY 43



HALLBERG RASSY 43



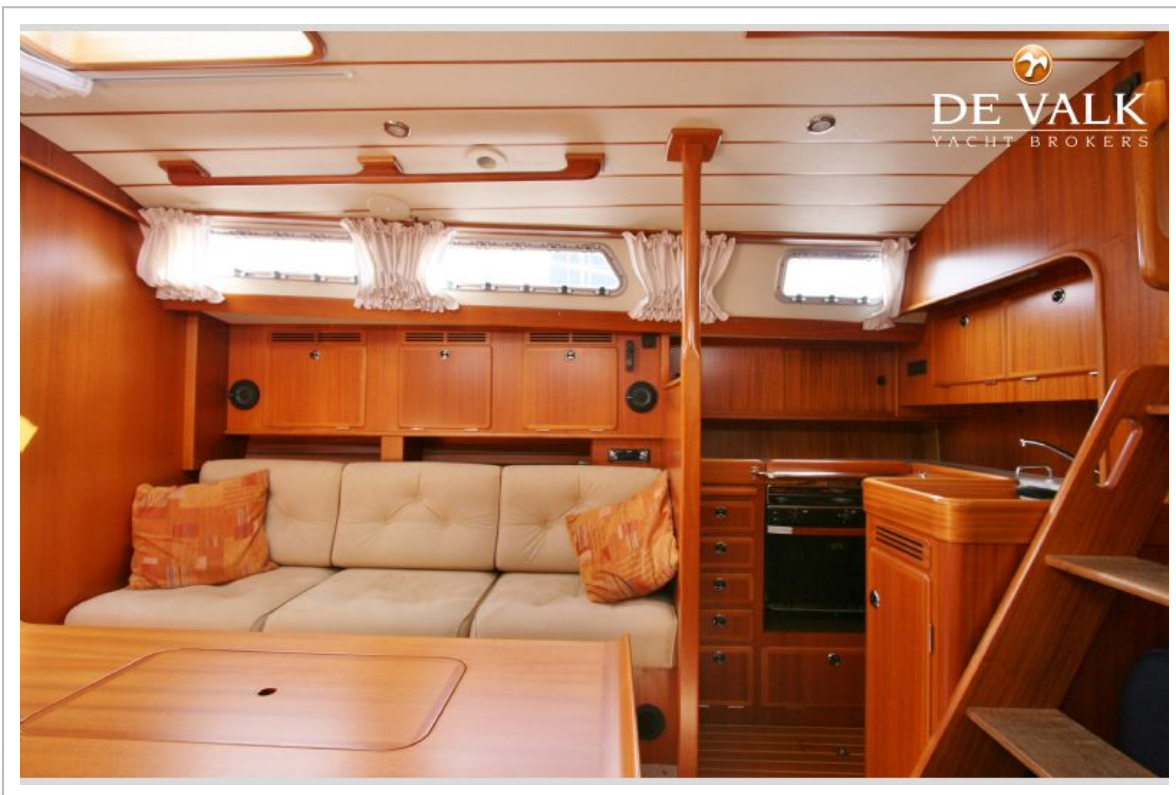
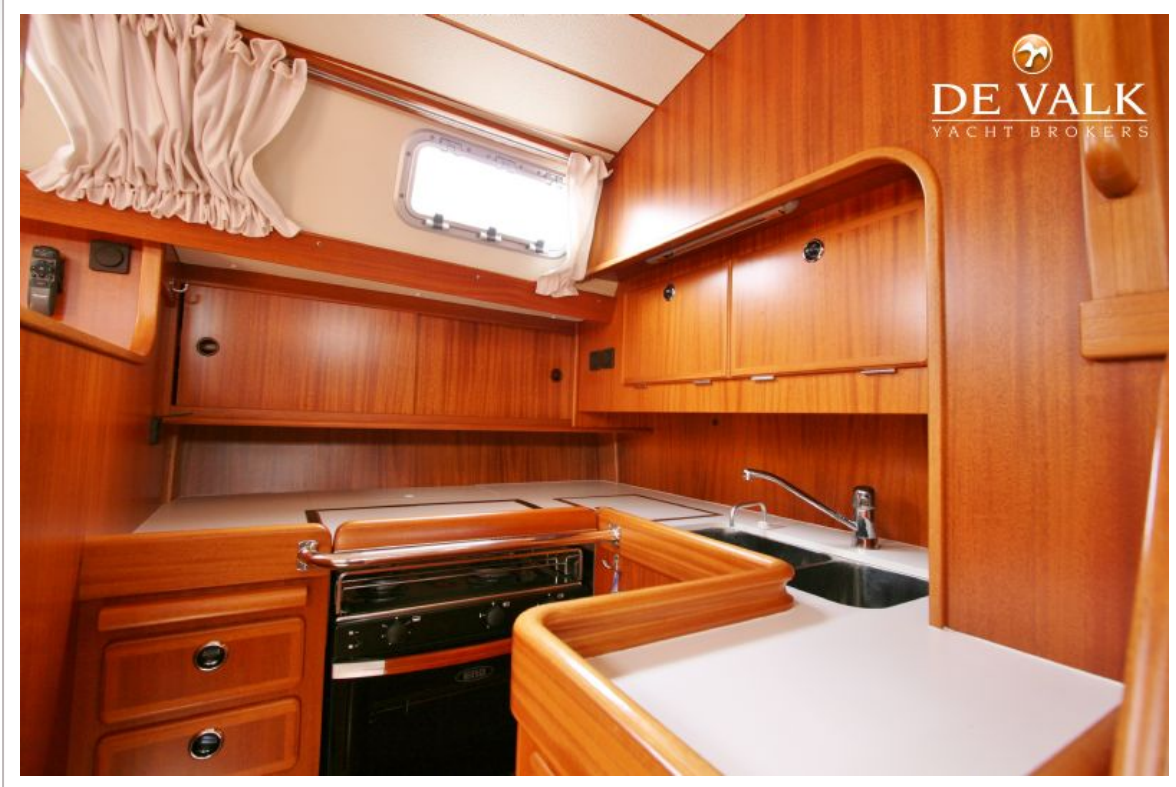
HALLBERG RASSY 43



HALLBERG RASSY 43



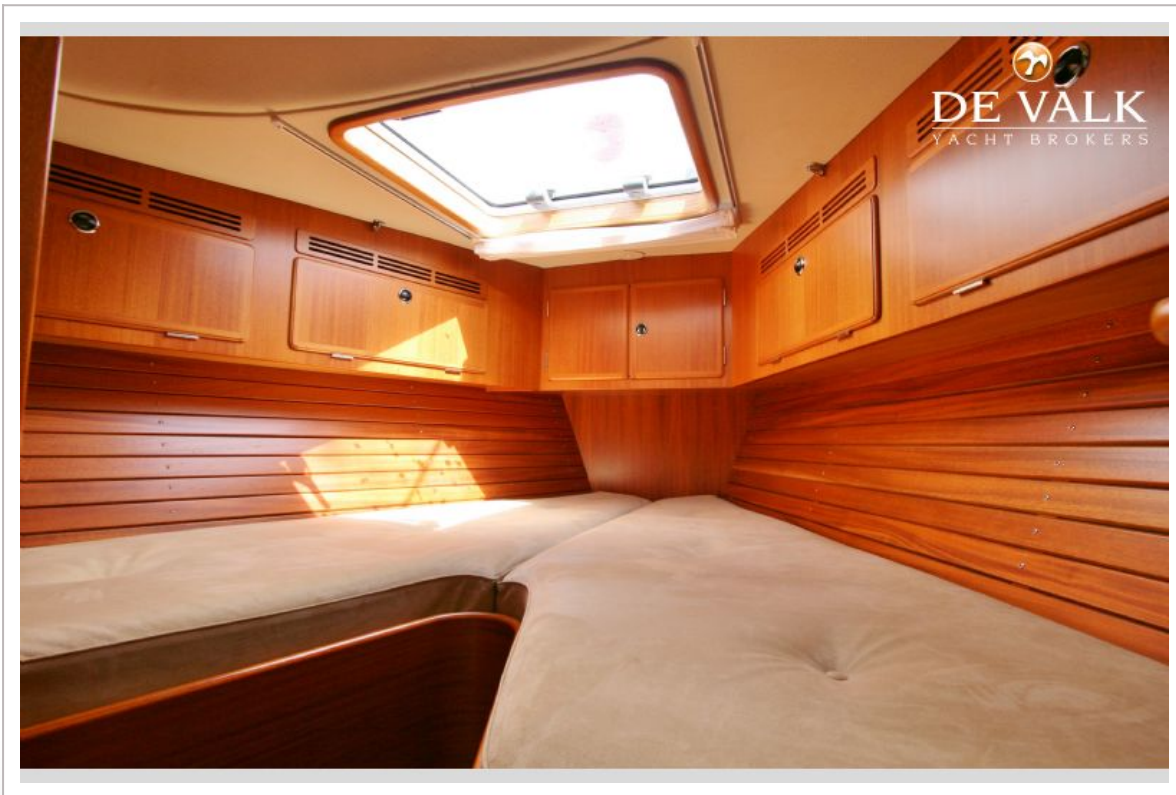
HALLBERG RASSY 43



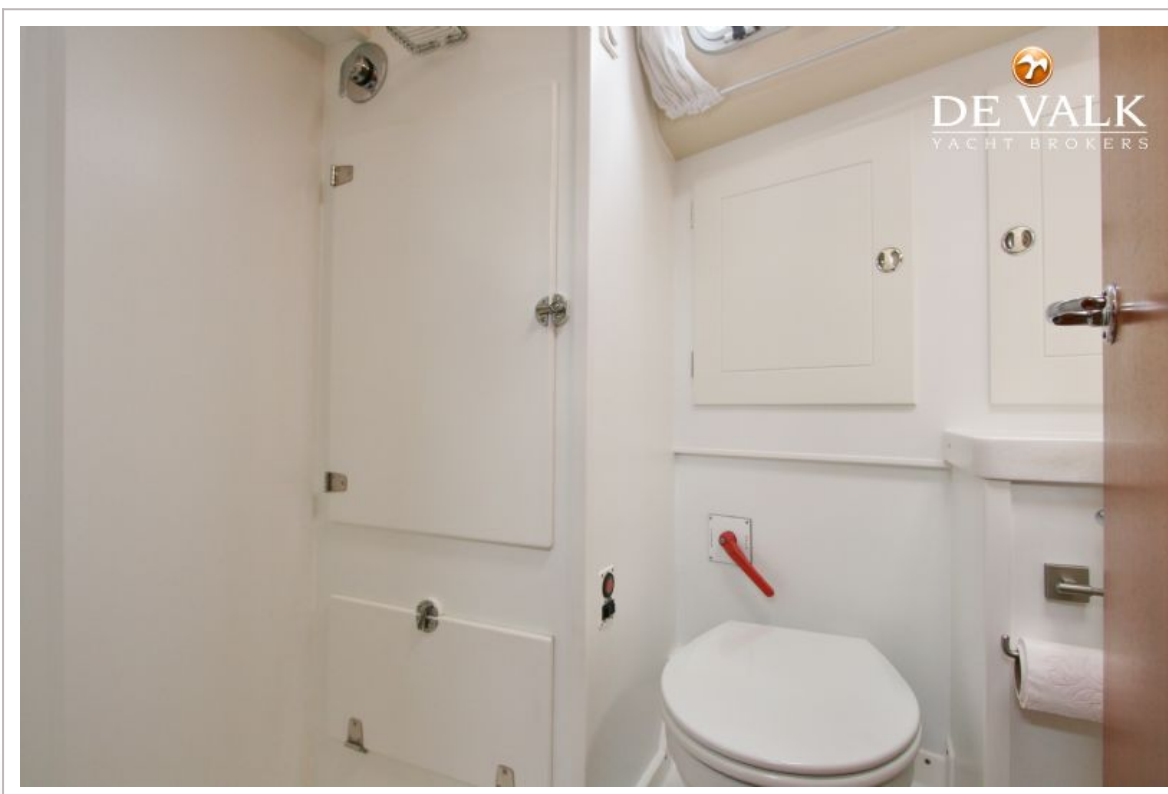
HALLBERG RASSY 43



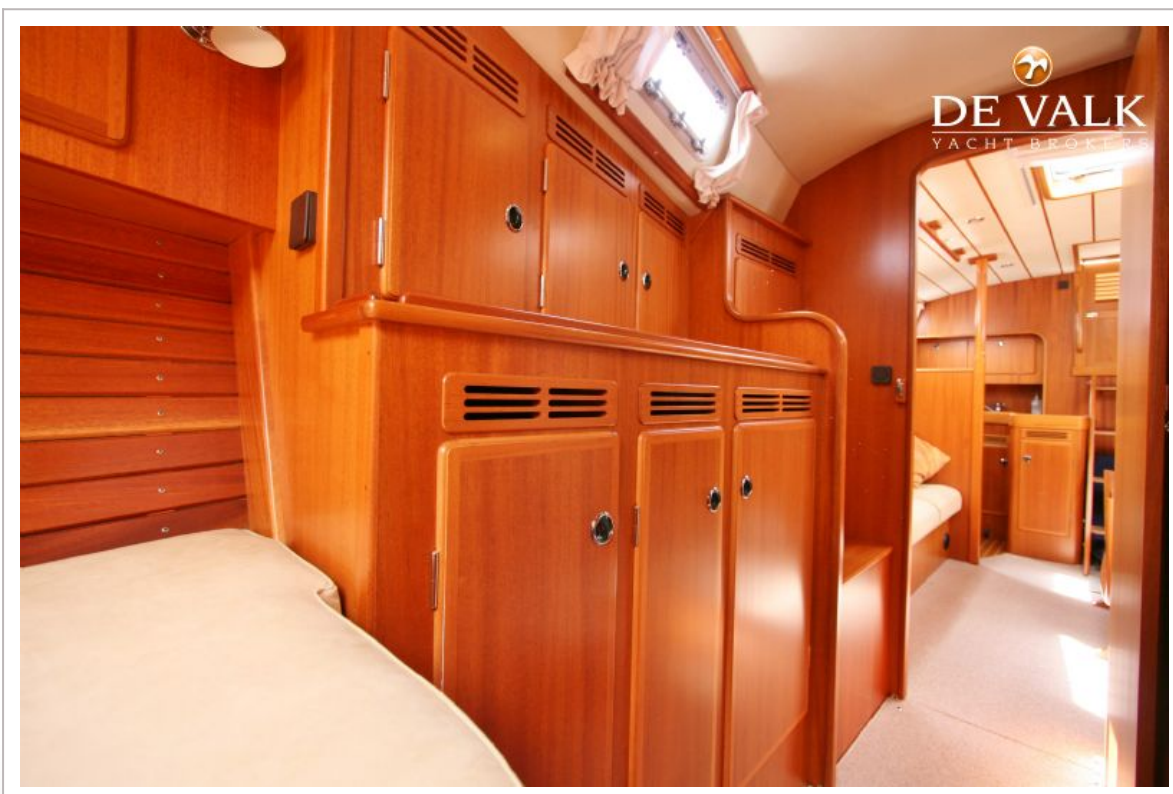
HALLBERG RASSY 43



HALLBERG RASSY 43



HALLBERG RASSY 43



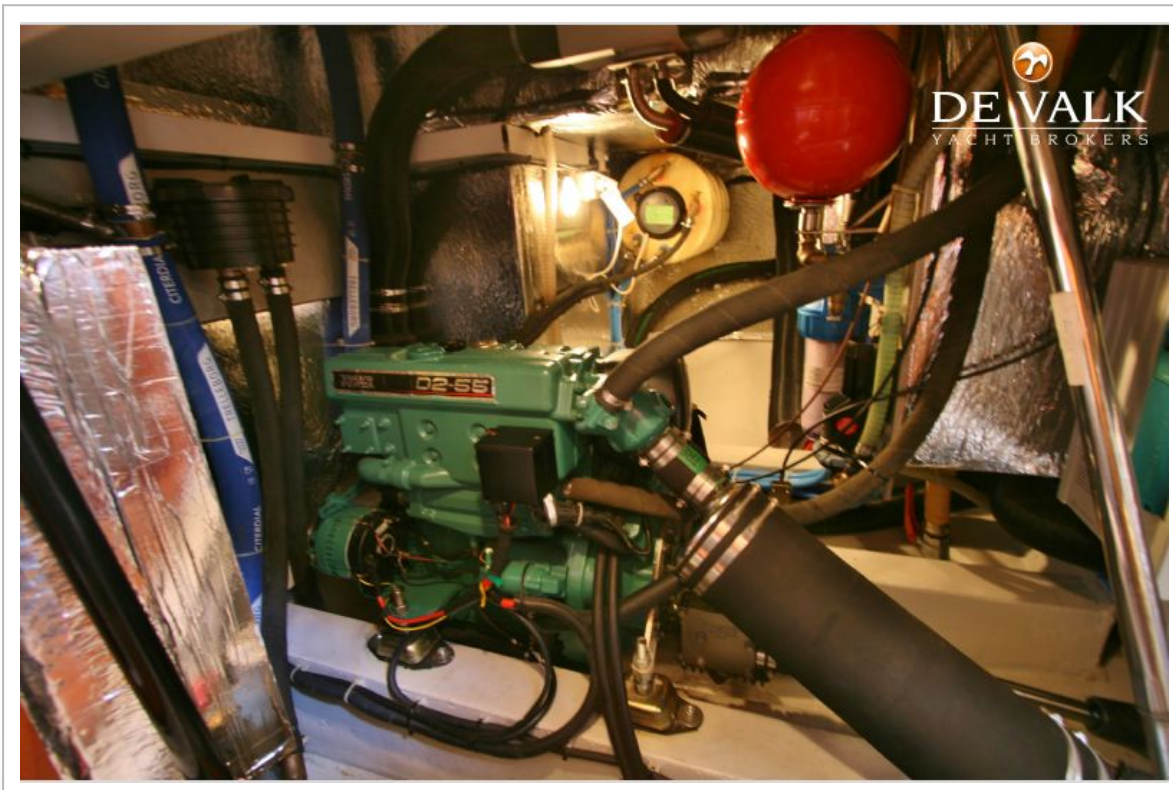
HALLBERG RASSY 43



HALLBERG RASSY 43



HALLBERG RASSY 43



HALLBERG RASSY 43



HALLBERG RASSY 43

