



DE VALK  
YACHT BROKERS



## HOEK DESIGN 51



DE VALK  
YACHT BROKERS

## KOMMENTARE DES MAKLERS

The Hoek 51 Milagro is a very beautiful, classic lined yacht, with very nice overhangs, a beautiful little superstructure and a flush deck. The perfectly finished cockpit with beautiful round shellbanks, with massive overhangs, provide a separate space for the helmsman. All functions to control the sail are within a reach. The vessel is equipped with a lifting keel, Jefa steering and a rudder with a skeg. Well maintained makes her a "beauty" from the Hoek Design yachts!

*Henri van Eelen*

## TECHNISCHE DATEN

<b>Maße</b>	15.33 x 4.20 x 1.80 (m)	<b>Werft</b>	Victoire / afbouw Makkum
<b>Baujahr</b>	2006	<b>Kabinen</b>	3
<b>Material</b>	GFK	<b>Kojen</b>	6
<b>Motor(en)</b>	1 x Volvo D3110 diesel	<b>PS/kW</b>	110.00 (PS), 80.85 (kW)
<b>Verkaufspreis</b>	verkauft (MwSt. )	<b>Liegeplatz</b>	contact Hindeloopen

## KONTAKT

<b>Verkaufsbüro</b>	De Valk Hindeloopen	<b>Telefon</b>	+31 514 52 40 00
<b>Adresse</b>	Oosterstrand 1 8713 JS Hindeloopen The Netherlands	<b>E-Mail</b>	hindeloopen@devalk.nl

## HAFTUNGSAUSSCHLUSS

Diese Angaben erfolgen nach bestem Wissen, können jedoch nicht garantiert werden.



## ALLGEMEIN

<b>Modell</b>	HOEK DESIGN 51
<b>Typ</b>	Segelyacht
<b>Rumpflänge (m)</b>	15,33
<b>Wasserlinienlänge (m)</b>	11,10
<b>Breite (m)</b>	4,20
<b>Tiefgang (m)</b>	1,80
<b>Durchfahrtshöhe (m)</b>	22,00
<b>Baujahr</b>	2006
<b>Werft</b>	Victoire / afbouw Makkum
<b>Land</b>	Niederlande
<b>Entwerfer</b>	Hoek Design Naval Architects BV
<b>Gewicht (t)</b>	22
<b>CE Norm</b>	A
<b>Rumpfmateriäl</b>	GFK
<b>Rumpffarbe</b>	Blau
<b>Rumpfform</b>	Rundspant
<b>Art Kiel</b>	Liftkiel
<b>Material Aufbauten</b>	GFK
<b>Stossliste</b>	Holz
<b>Deckmaterial</b>	GFK
<b>Deck Finish</b>	Teak
<b>Deck Finish Aufbauten</b>	Teak
<b>Pflicht Bedeckung</b>	Teak
<b>Antifouling (Jahr)</b>	2017
<b>Dorado Belufter</b>	6
<b>Decksluke</b>	3
<b>Treibstofftank (Liter)</b>	Edelstahl 500L
<b>Füllstandsanzeige (Treibstofftank)</b>	ja
<b>Treibstof Tagestank (Liter)</b>	Edelstahl 400L
<b>Füllstandsanzeige (Tagestank)</b>	ja



Fäkaelien Tank (Liter)	190L
Radsteuerung	hydraulik Jefa
Not-Pinne	ja

## UNTERKUNFT

Kabinen	3
Kojen	6
Innen	Mahagoni
Fussboden	Holz
Offenen Cockpit	ja
Achterdeck	ja
Salon	ja
Standhöhe Salon (m)	1,90m
Schiebedach	ja
Heizung	Diesel Heißluft Webasto
Navigation Zenter	ja
Kartentisch	ja
Achterkabine	ja
Kombüse	ja
Arbeitsfläche	Marmor
Spülbecken	Edelstahl
Herd	Gas Force Ten
Ofen	ja
Kuhlschrank	Isotherm 2016
Gefrier Truhe	Isotherm 2016
Warmwasser System	220V + Motor
Wasserdruck System	elektrisch
Geschirrausstattung	Special make Glass Ittalla
Eignerkabine	Doppelbett
Länge Bett (m)	2m
Kleiderschrank	Regale und hängend



<b>Badezimmer</b>	en suite
<b>Handwaschbecken</b>	im Badezimmer
<b>Dusche</b>	en suite
<b>Gästekabine 1</b>	Doppelbett
<b>Länge Bett (m)</b>	2m
<b>Kleiderschrank</b>	Regale und hängend
<b>Gästekabine 2</b>	Doppelbett
<b>Länge Bett (m)</b>	2m
<b>Kleiderschrank</b>	Regale und hängend
<b>Badezimmer</b>	gemeinsam
<b>Toilette</b>	gemeinsam
<b>Toilette System</b>	elektrisch
<b>Handwaschbecken</b>	im Badezimmer
<b>Dusche</b>	gemeinsam
<b>Waschmaschine</b>	Siemens

## MASCHINEN

<b>Motoranzahl</b>	1
<b>Marke</b>	Volvo
<b>Typ</b>	D3110
<b>PS</b>	110,00
<b>kW</b>	80,85
<b>Kraftstoffart</b>	Diesel
<b>Installiert im Jahr</b>	2006
<b>Höchstgeschwindigkeit (Kn)</b>	8
<b>Marschgeschwindigkeit (Kn)</b>	6,5
<b>Motorstunden</b>	612
<b>Antrieb</b>	Schraubenwelle
<b>Bugschraube</b>	elektrisch Maxpower 2018
<b>Propeller Typ</b>	falt
<b>Propellerblätter</b>	4



Hand Bilgenpumpe	1
Elektrische Bilgenpumpe	3
Generator	Fischer Panda
Batterien	ja
Starterbatterie	1
Versorgungsbatterie	4
Batterie Ladegerat	1 Victron Phoenix
Umwandler	3 Victron Phoenix

## NAVIGATION

Kompass	Suunto
Elektrisches Kompass	ST290 Raymarine
Tiefenanziege/Logge	ST290 Raymarine
Windlupe anzeige	ST290 Raymarine + CH Wind
Tochter anzeige	ST290 Raymarine + ST290 repeater inside at charttable
UKW	2 Raymarine
Autopilot	ST290 Keyboard and Remote Control
Ruderwinkel Anzeige	ST290 Raymarine
Plotter/GPS	RC 631 Raymarine
Navtex	ICS NAV 6
Elektronische Kart(en)	CMAP
Navigation Beleuchtung	ja
Weitere Info	Raymarine MOB keyboard

## AUSRÜSTUNG

Winterplane	ja
Cockpit Tisch	ja
Anker	CQR Pflugschar 27,5 KG
Ankerkette	60m
Deckwasche	ja
Beiboot	aufblasbar



Ausserborder	Electric
TV	ja
Radio-CD Spieler	Sony

## RIGG

Rig	Sloop-Kutter
Stehendes Gut	Drahtseil
Marke Mast	Holland Spar
Material Mast	Aluminium
Großsegel	North Sails 61m2
Rollgroß Anlage	ja
Fock	52m2
Fock I	84m2
Genua	140m2
Kutter Rollreffanlage	ja
Gennaker	ja
Reff Vorrichtung	Rollgross im Mast
Achterstag Spanner	hydraulik
Baumniederholer	hydraulik
Primare Schot Winschen	Andersen Winch for furling 1
Sekundaire Schot Winschen	Andersen sheetwinches 4
Fall Winschen	Andersen 2
Wunsch Schonbezug	ja
Spi-Baum	Aluminium







# HOEK DESIGN 51





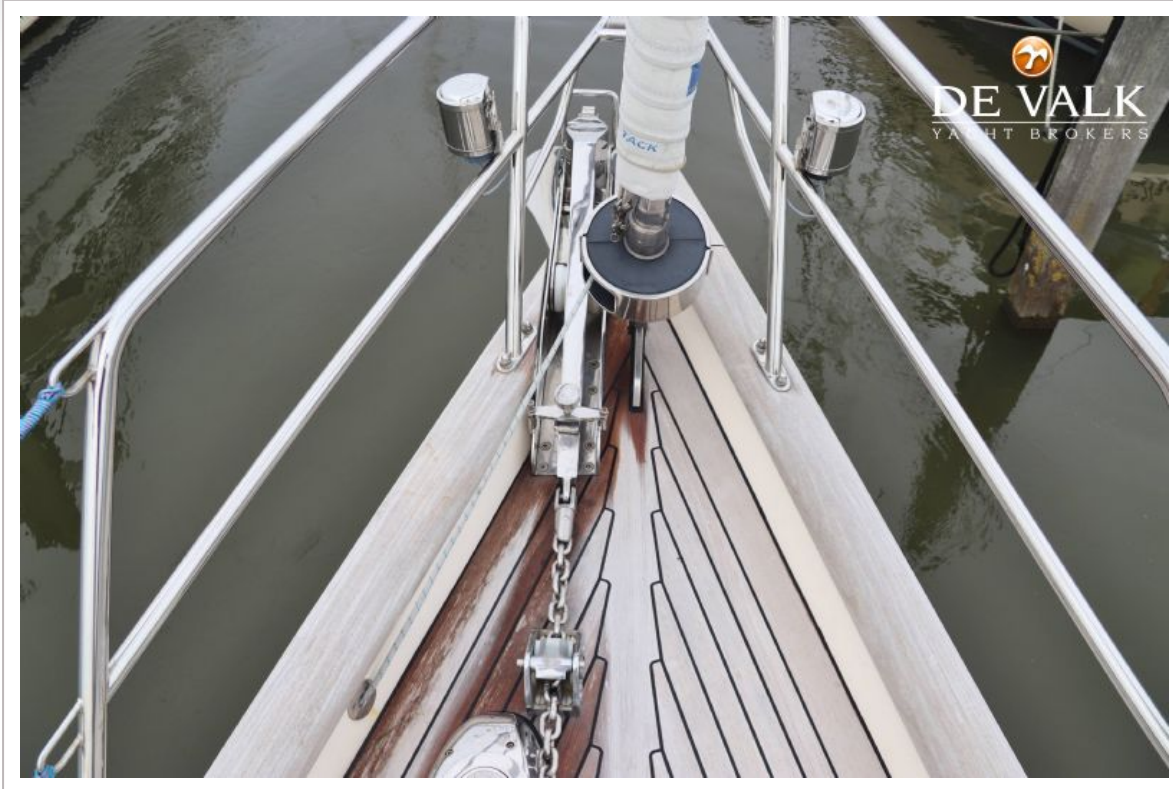
# HOEK DESIGN 51

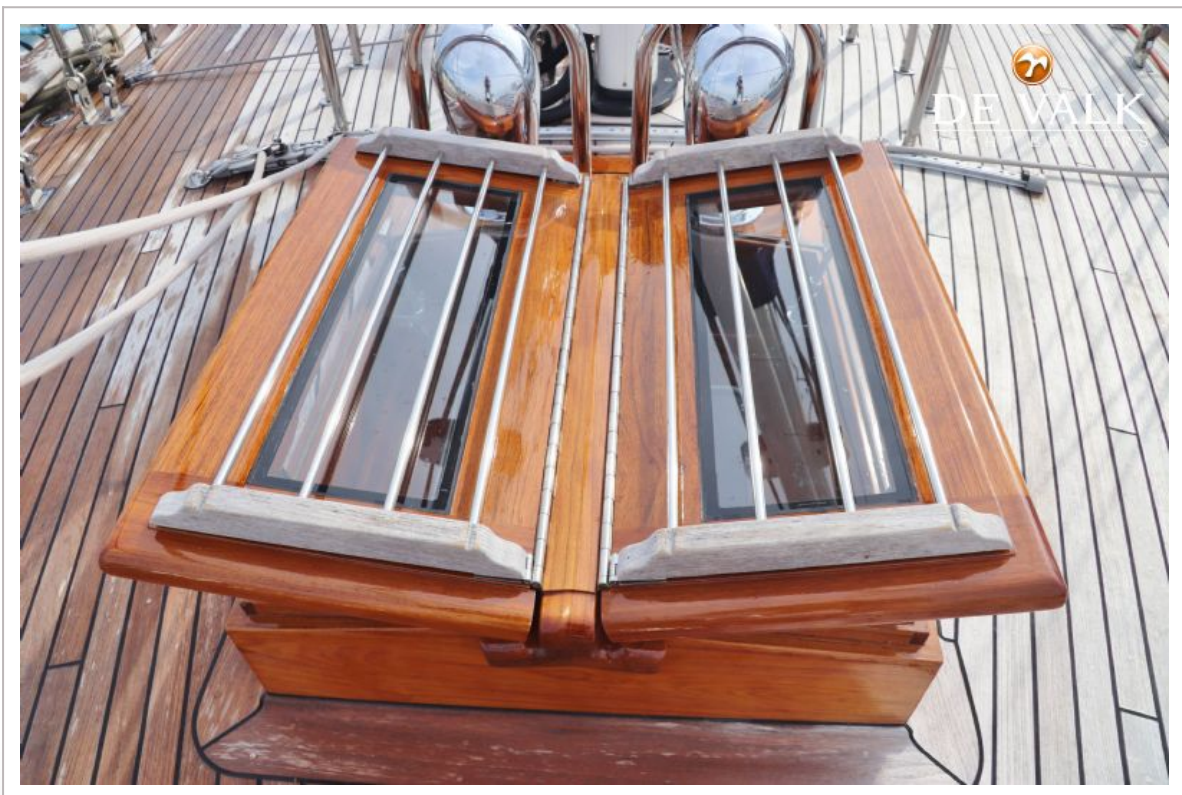






# HOEK DESIGN 51





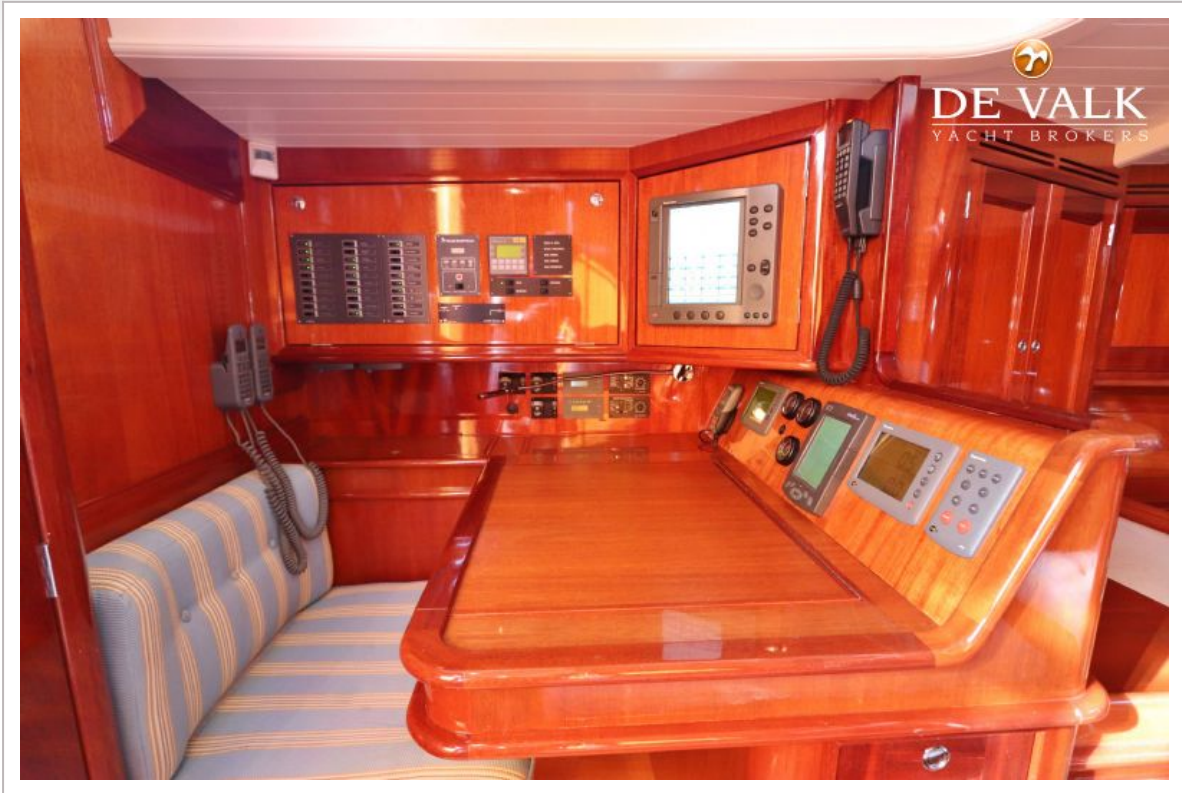




# HOEK DESIGN 51



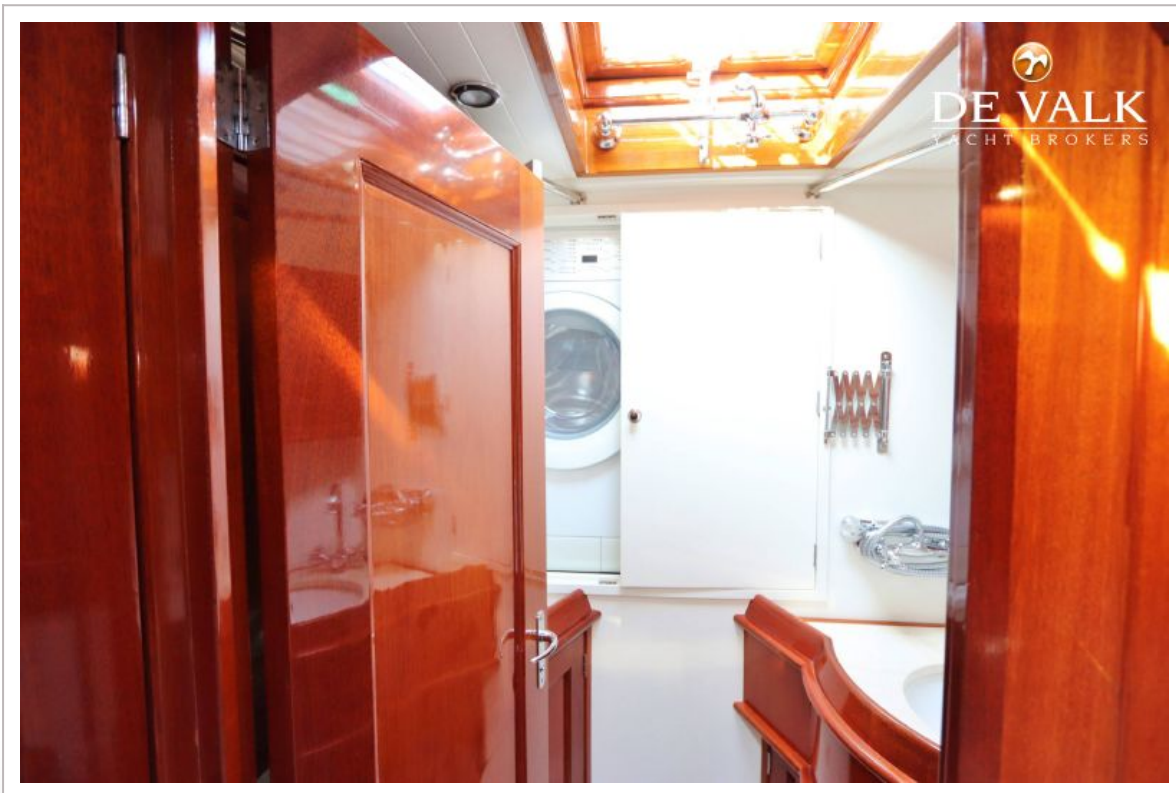
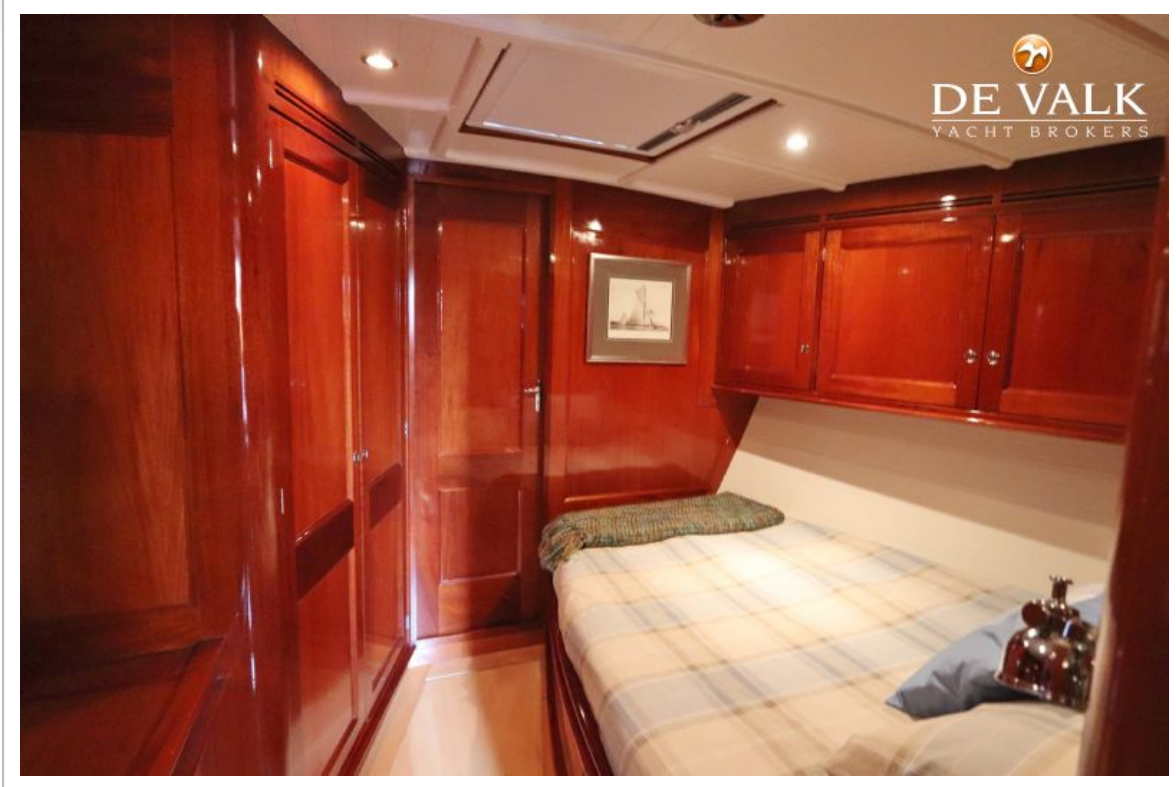
# HOEK DESIGN 51



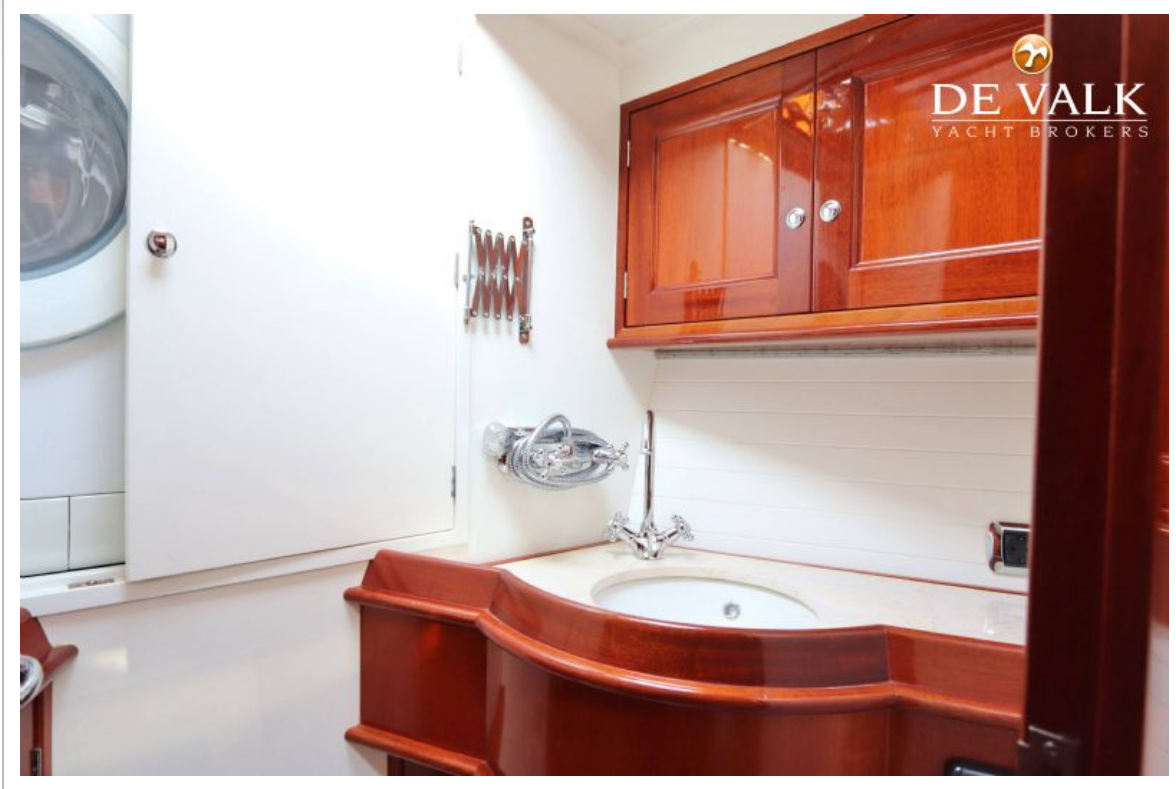
# HOEK DESIGN 51



# HOEK DESIGN 51



# HOEK DESIGN 51



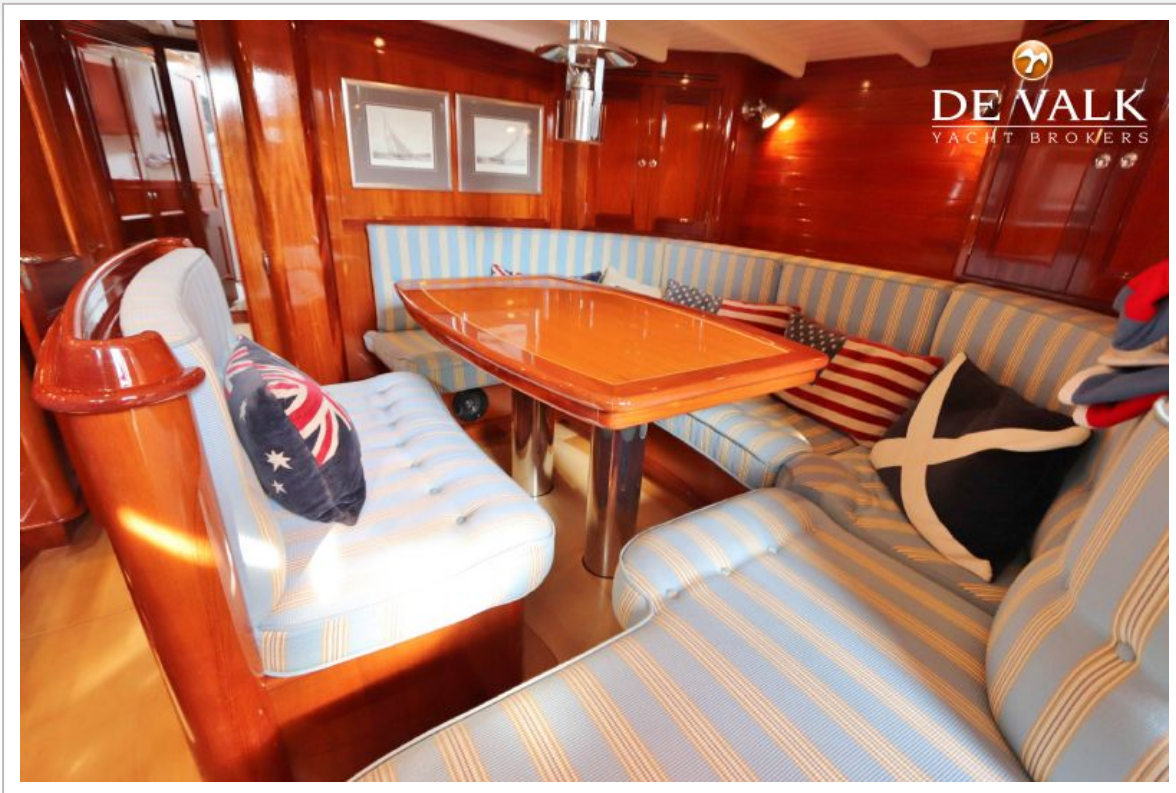
# HOEK DESIGN 51



# HOEK DESIGN 51



# HOEK DESIGN 51





# HOEK DESIGN 51

