



## COLIN ARCHER POLAR 35



DE VALK  
YACHT BROKERS

# COLIN ARCHER POLAR 35

## KOMMENTARE DES MAKLERS

This tough and seaworthy Colin Archer Polar 35 "Vision Quest" is well equipped to take you around in comfort and safety, with her new sail plan and well protected cockpit by her canoe stern. With her big capacity tanks and sturdy design, this Colin Archer Polar 35 is ready again to explore the oceans and to discover the world!

*Henri van Eelen*

## TECHNISCHE DATEN

<b>Maße</b>	12.65 x 3.35 x 1.70 (m)	<b>Werft</b>	Shipmakers GmBH Hamburg
<b>Baujahr</b>	1978	<b>Kabinen</b>	1
<b>Material</b>	GFK	<b>Kojen</b>	5
<b>Motor(en)</b>	1 x Yanmar 3JH2-TE diesel	<b>PS/kW</b>	47.00 (PS), 34.59 (kW)
<b>Verkaufspreis</b>	verkauft (MwSt. )	<b>Liegeplatz</b>	elsewhere / nicht im Verkaufsbüro

## KONTAKT

<b>Verkaufsbüro</b>	De Valk Hindeloopen	<b>Telefon</b>	+31 514 52 40 00
<b>Adresse</b>	Oosterstrand 1 8713 JS Hindeloopen The Netherlands	<b>E-Mail</b>	hindeloopen@devalk.nl

## HAFTUNGSAUSSCHLUSS

Diese Angaben erfolgen nach bestem Wissen, können jedoch nicht garantiert werden.



## ALLGEMEIN

<b>Modell</b>	COLIN ARCHER POLAR 35
<b>Typ</b>	Segelyacht
<b>Rumpflänge (m)</b>	12,65
<b>Wasserlinienlänge (m)</b>	9,60
<b>Breite (m)</b>	3,35
<b>Tiefgang (m)</b>	1,70
<b>Durchfahrtshöhe (m)</b>	18,00
<b>Stehhöhe (m)</b>	2,00
<b>Baujahr</b>	1978
<b>Werft</b>	Shipmakers GmbH Hamburg
<b>Land</b>	Deutschland
<b>Gewicht (t)</b>	9
<b>Ballast (Ton)</b>	2,0
<b>CE Norm</b>	NA
<b>Rumpfmateriale</b>	GFK
<b>Rumpffarbe</b>	gebrochenes Weiß
<b>Rumpfform</b>	S-Spant
<b>Art Kiel</b>	Langkieler
<b>Material Aufbauten</b>	Holz Mahogany and teak
<b>Stossliste</b>	Holz With stainless steel strip
<b>Deckmaterial</b>	GFK
<b>Deck Finish</b>	Teak Dörr Lemmer - 1996
<b>Deck Finish Aufbauten</b>	Teak
<b>Pflicht Bedeckung</b>	Teak
<b>Antifouling (Jahr)</b>	2019
<b>Dorado Belufter</b>	4x
<b>Fenster Einfassung</b>	Edelstahl
<b>Fenster Material</b>	Standard Glas
<b>Decks Luke</b>	1x (double)
<b>Bullauge</b>	Edelstahl 2x



# COLIN ARCHER POLAR 35

Isolation	Schaum
Treibstofftank (Liter)	Edelstahl 1x 130 L.
Treibstofftank 2 (Liter)	Edelstahl 2x 75 L
Füllstandsanzeige (Treibstofftank)	ja
Treibstoff Tagestank (Liter)	Edelstahl
Füllstandsanzeige (Tagestank)	ja
Trinkwassertank (Liter)	Edelstahl Approx. 270 ltr.
Füllstandsanzeige (Trinkwasser)	ja
Fäkalien Tank (Liter)	Edelstahl Approx. 60 ltr.
Füllstandsanzeige (Fäkalientank)	ja
Fäkalien Tankablauf	Deck Verbind. + Uw Linie
Pinne	ja
Not-Pinne	ja

## UNTERKUNFT

Kabinen	1
Kojen	5
Innen	Teak
Standhöhe Salon (m)	2,0 m.
Heizung	Diesel Heißluft Webasto
Kartentisch	ja
Kombüse	ja
Arbeitsfläche	Kunststoff
Spülbecken	Edelstahl
Herd	Gas 3-burner, gimballled
Ofen	In cooker
Gas-Alarm	ja
Kuhlschrank	Top loader - 40 ltr. - isotherm
Gefrier Truhe	15 ltr.
Warmwasser System	220V + Motor Boiler
Wasserdruck System	elektrisch



Hand und/oder Fusspumpe	ja
Eignerkabine	V-Bett
Länge Bett (m)	2,3 m.
Kleiderschrank	Regale und hängend
Badezimmer	gemeinsam
Toilet	gemeinsam
Toilette System	handbetrieb
Handwaschbecken	auf der Toilette
Weitere Info	Interior completely renewed in 1998 by Dörr Lemmer.

## MASCHINEN

Motoranzahl	1
Marke	Yanmar
Typ	3JH2-TE
PS	47
kW	34,59
Kraftstoffart	Diesel
Installiert im Jahr	1995
Höchstgeschwindigkeit (Kn)	7,5
Marschgeschwindigkeit (Kn)	6,5
Motorstunden	773
Kühlungssystem Motor	direkt Aussenwasser
Antrieb	Schraubenwelle
Welle Dichtung	ja
Motor bedienung	handbetrieben
Gewende getriebe	mechanisch Kanzaki
Bugschraube	elektrisch MaxPower - 2008
Propeller Typ	fest
Propellerblätter	3
Material Propellerwelle	Edelstahl
Propellerwelle schmierung	Wasser



Hand Bilgenpumpe	ja
Elektrische Bilgenpumpe	ja
Elektrische Anlage	12 - 220 Volt - electric installation renewed 1996
Starterbatterie	1x
Versorgungsbatterie	3x
Bugschraubebatterie	1x for bowtruster and windlass
Batterie Ladegerat/Umwandler	Victron Atlas combi
Dioden-Batterie-Koppler	ja
Landstrom	mit Kabel

## NAVIGATION

Kompass	Plastimo Contest 130
Elektrisches Kompass	ja
Tiefenanziege/Logge	Garmin
3d echoloth	Garmin
Windlupe anzeige	Garmin
Fish finder	ja
UKW	Shipmate 8100
Portabel UKW	Cobra
Autopilot	Simrad
Plotter/GPS	2018: Garmin GPS Map XS 92S
Navtex	Renaud
Elektronische Kart(en)	ja
AIS Empfänger	Garmin
AIS Transponder	ja
Navigation Beleuchtung	ja

## AUSRÜSTUNG

Spritzverdek	ja
Sonnenschirm	ja
Winterplane	2009



Cockpit Tisch	ja
Badeleiter	Stahl
Heckdusche	ja
Anker	ja
Ankerkette	ja
Ankerwinde	elektrisch New 2020
Deckwasche	ja
See Reling	Draht/Seil
Zupackenschiene (aufbauten)	Teak
Rettungsinsel	Container Arimar
Rettungsinsel (Pers)	6
Letzte Wartung Rettungsinsel	06-2015 (not a recent survey)
Rettungsboje	ja
Fernglas	ja
Radar Reflektor	ja
Fenderkissen	ja
Festmacher	ja
Reserve Teilen	ja
Radio-CD Spieler	Pioneer - new 2020
Lautsprecher im Salon	ja
Feuerloscher	Not serviced

## RIGG

Rig	Sloop 1998; see drawing
Marke Mast	Brasker
Material Mast	Aluminium
Salings	2x
Großsegel	35 m2 - Heineke - 2008
Großsegel-Persenning	ja
Latten traveller	ja
Durchelatted großsegel	ja



<b>Fock II</b>	13 m2 - 2008
<b>Genua</b>	2008
<b>Gennaker</b>	ja
<b>Blister</b>	ja
<b>Selbstwende Anlage</b>	ja
<b>Reff Vorrichtung</b>	ja
<b>Achterstag Spanner</b>	mechanisch
<b>Baumniederholer</b>	mechanisch und Talje Bamar
<b>Primare Schot Winschen</b>	2x Harken
<b>Sekundaire Schot Winschen</b>	2x Harken
<b>Genua Schotwischen</b>	2x Harken
<b>Reff Wunsch</b>	1x on mast
<b>Spi-Baum</b>	Aluminium

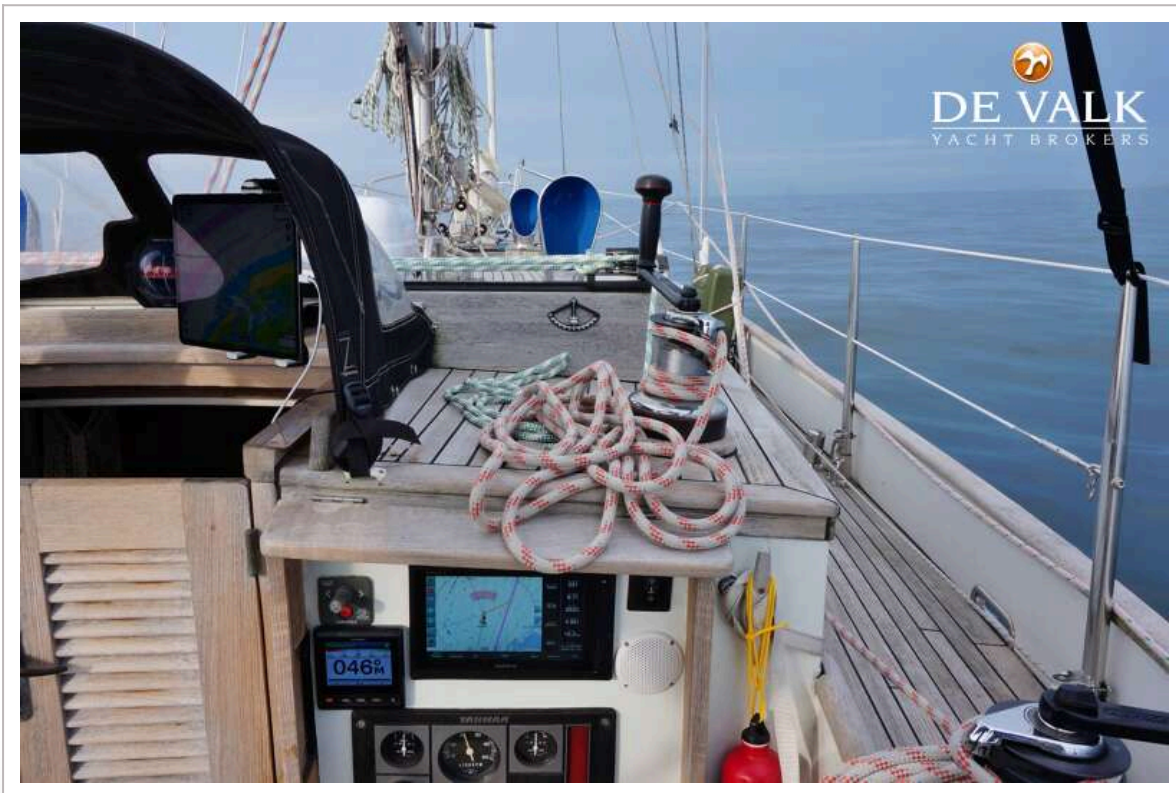
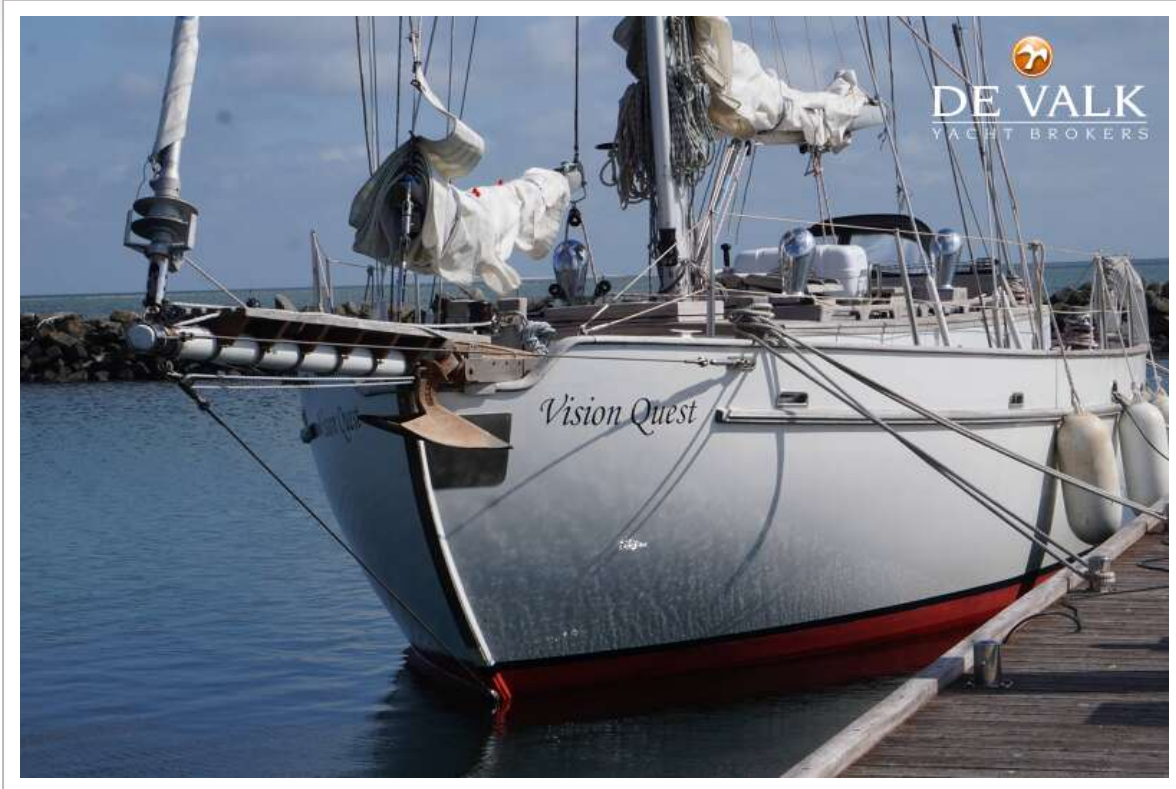




# COLIN ARCHER POLAR 35



# COLIN ARCHER POLAR 35



# COLIN ARCHER POLAR 35



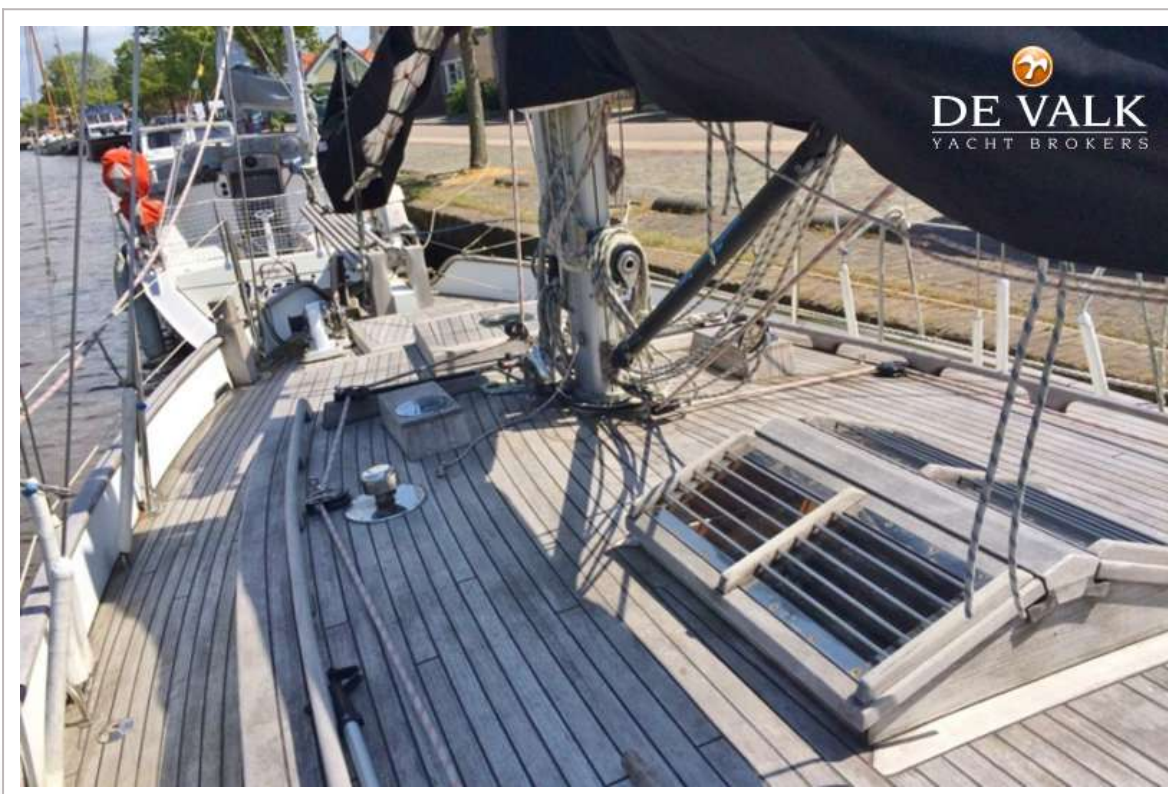
# COLIN ARCHER POLAR 35



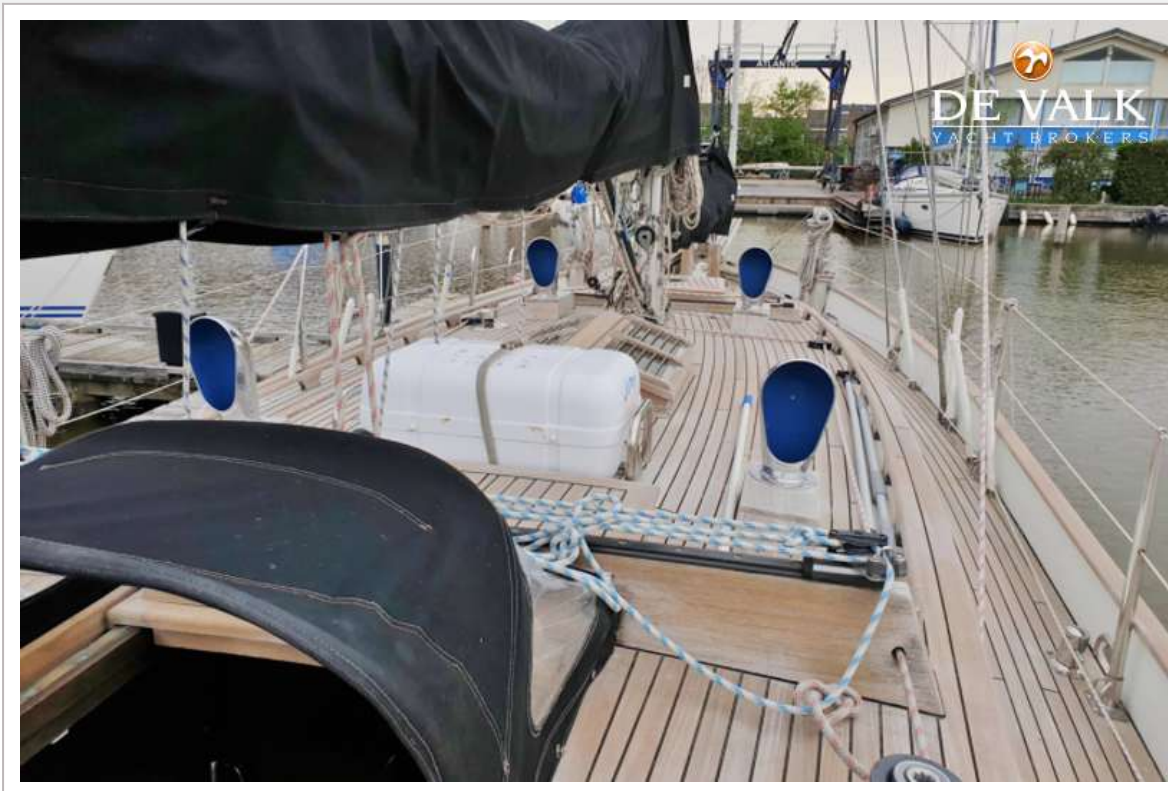
# COLIN ARCHER POLAR 35



# COLIN ARCHER POLAR 35



# COLIN ARCHER POLAR 35



# COLIN ARCHER POLAR 35





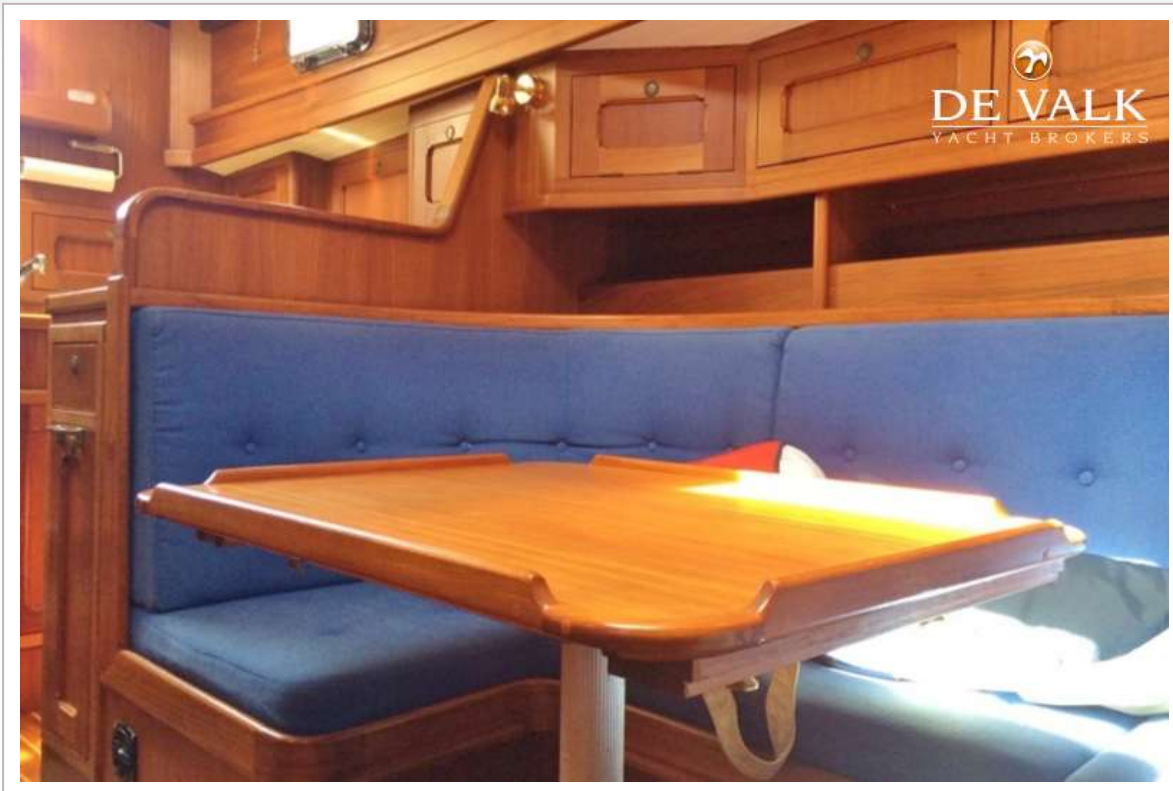
# COLIN ARCHER POLAR 35



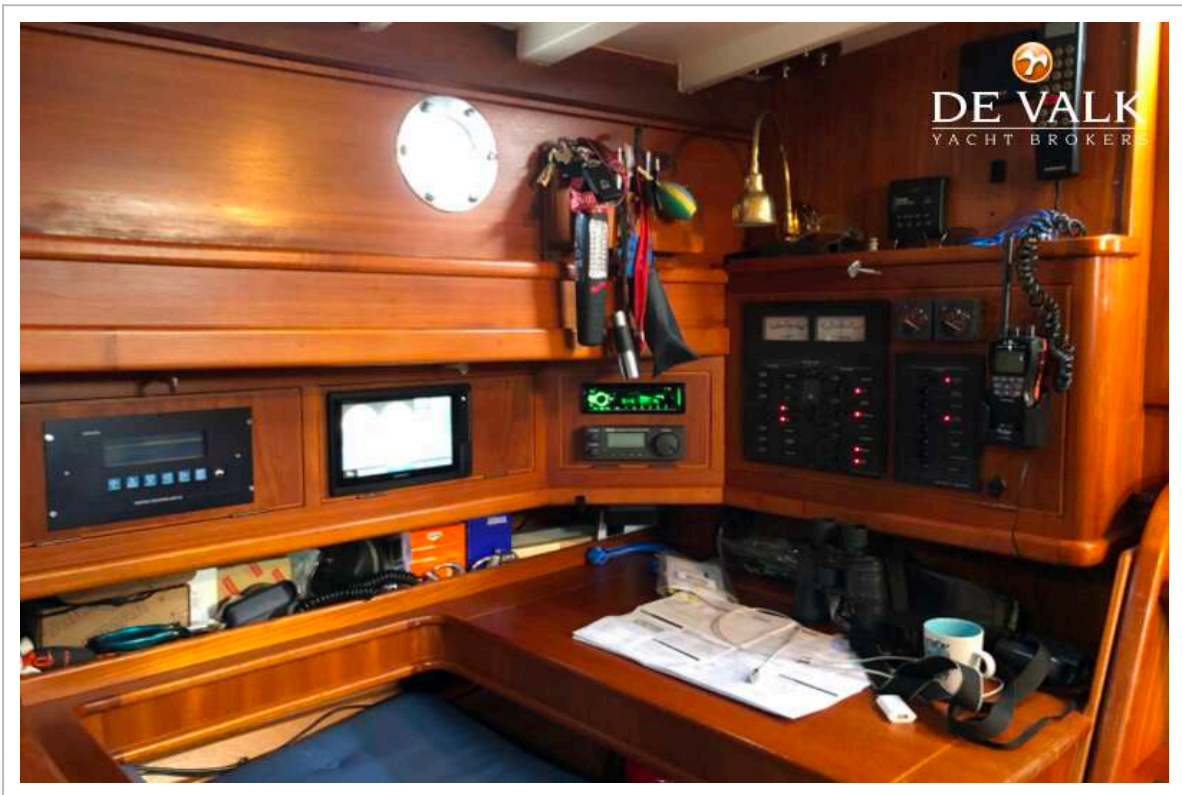
# COLIN ARCHER POLAR 35



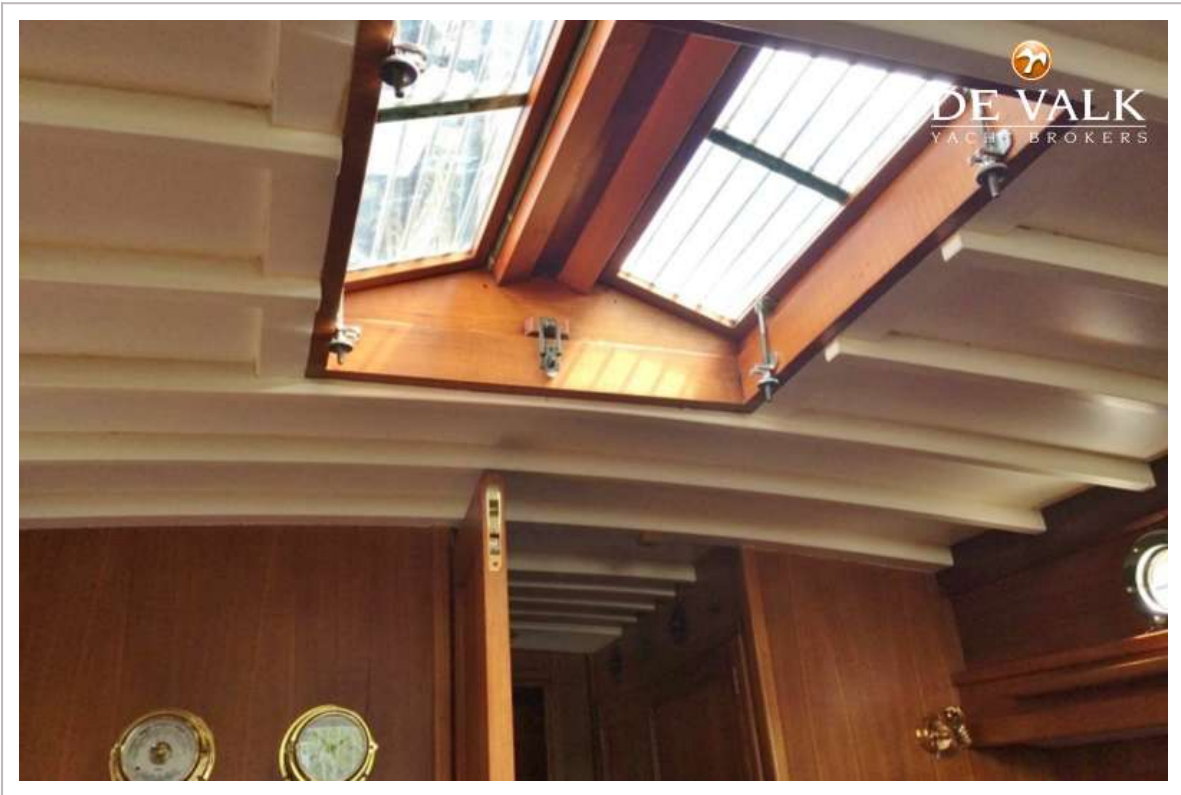
# COLIN ARCHER POLAR 35



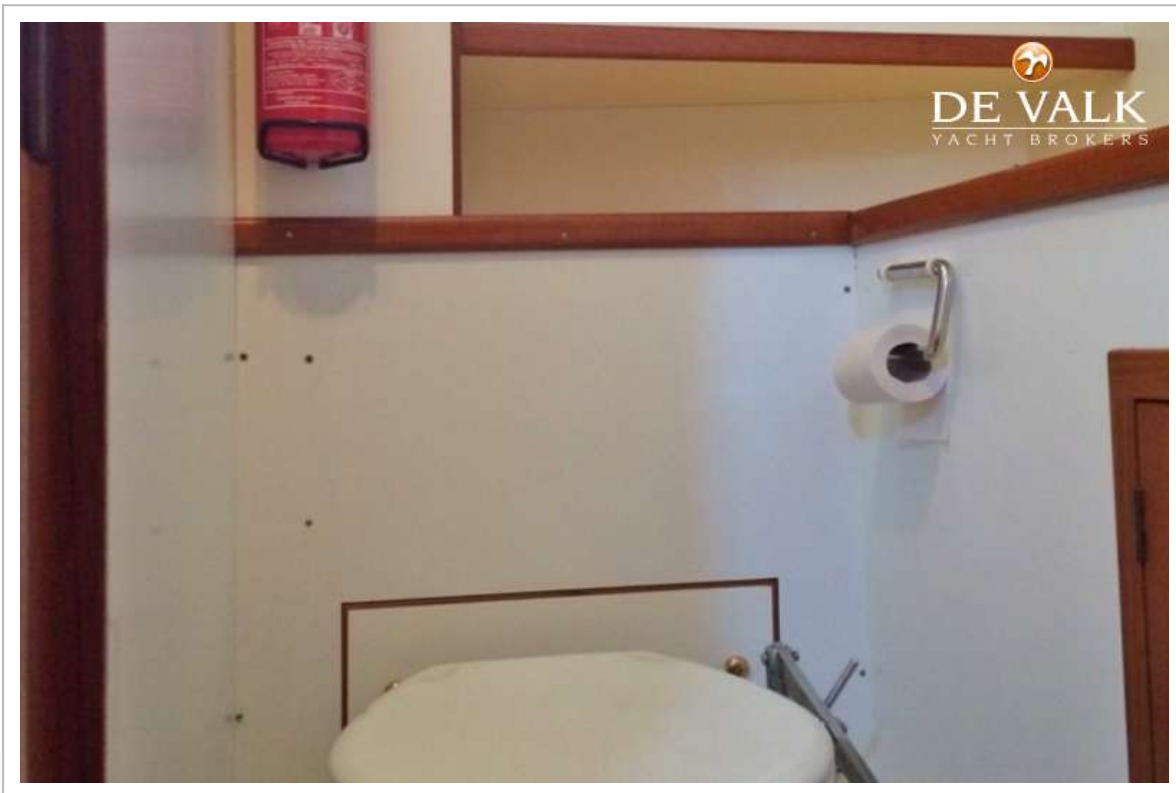
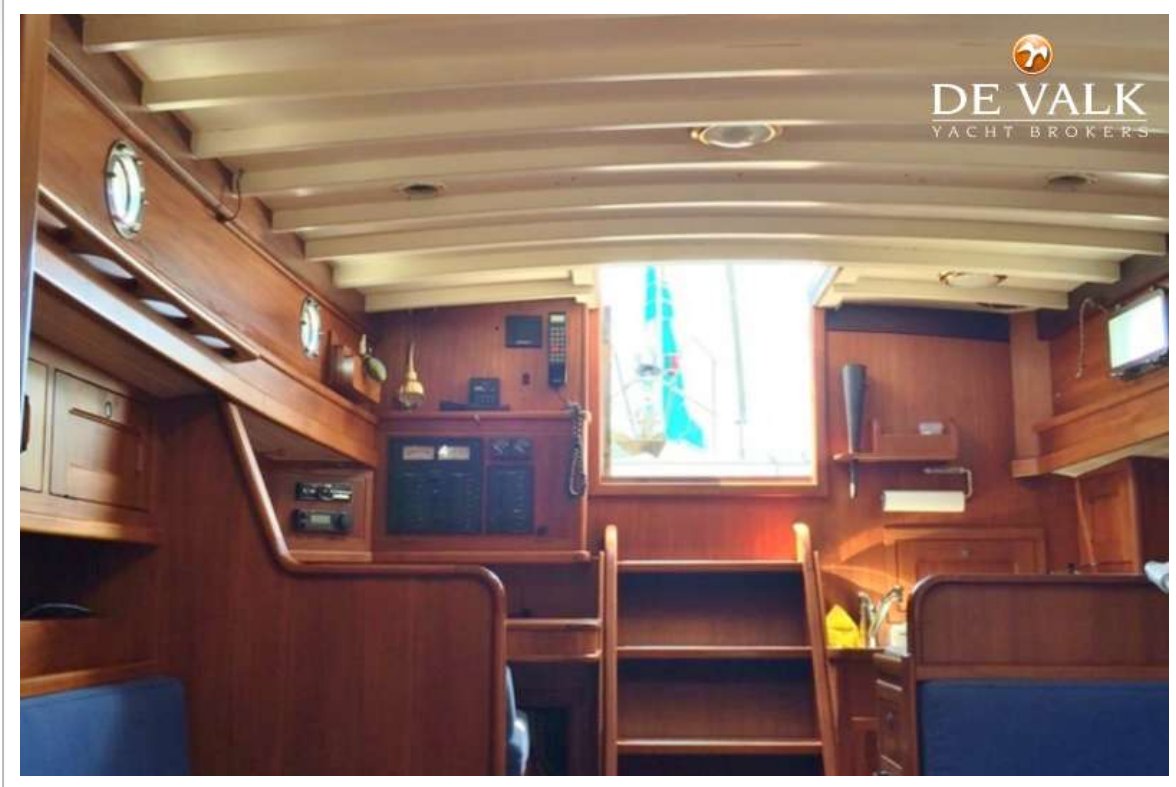
# COLIN ARCHER POLAR 35

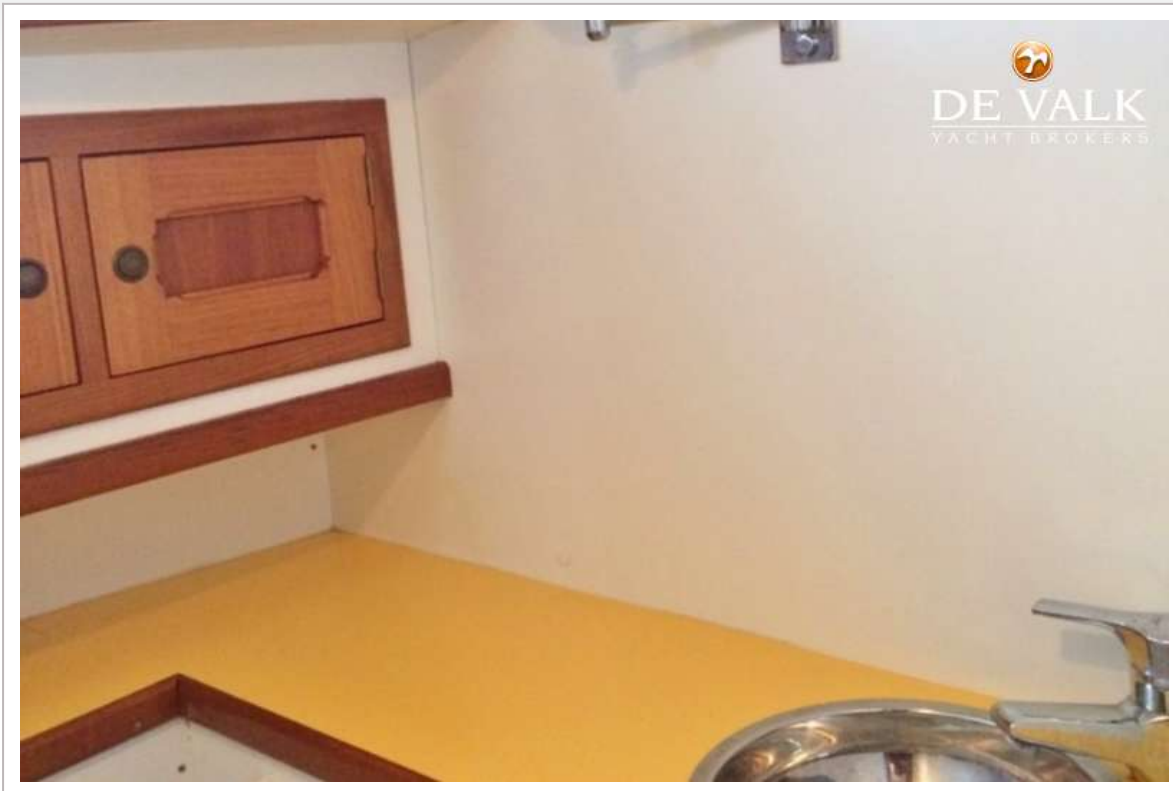


COLIN ARCHER POLAR 35



# COLIN ARCHER POLAR 35





# COLIN ARCHER POLAR 35

