



DE VALK
YACHT BROKERS



DIANA 60



DE VALK
YACHT BROKERS

KOMMENTARE DES MAKLERS

This Diana 60 combines comfort, style and excellent sailing behavior. This yacht is easy to handle with two people and is well maintained in detail. The current owner maintains the yacht very well and this Diana 60 has a lot of space and comfort on board including three cabins, spacious saloon, bow thruster, wind generator and a washing machine. It is suitable for a short stay, but also for a longer trip! All adjustments made in recent years have been carried out very well in terms of quality and are available for inspection. This beautiful Diana 60 can be viewed at our office in Hindeloopen!

Henri van Eelen

TECHNISCHE DATEN

Maße	18.11 x 4.80 x 2.30 (m)	Werft	Lien Hwa Industrial Corp
Baujahr	1989	Kabinen	3
Material	GFK	Kojen	7
Motor(en)	1 x Perkins 6,3544 diesel	PS/kW	135.00 (PS), 99.22 (kW)
Verkaufspreis	verkauft (MwSt.)	Liegeplatz	beim Verkaufsbüro

KONTAKT

Verkaufsbüro	De Valk Hindeloopen	Telefon	+31 514 52 40 00
Adresse	Oosterstrand 1 8713 JS Hindeloopen The Netherlands	E-Mail	hindeloopen@devalk.nl

HAFTUNGSAUSSCHLUSS

Diese Angaben erfolgen nach bestem Wissen, können jedoch nicht garantiert werden.



ALLGEMEIN

Modell	DIANA 60
Typ	Segelyacht
Rumpflänge (m)	18,11
Breite (m)	4,80
Tiefgang (m)	2,30
Durchfahrtshöhe (m)	26,50
Stehhöhe (m)	2,30
Baujahr	1989
Werft	Lien Hwa Industrial Corp
Land	Taiwan
Entwerfer	G. Mull
Gewicht (t)	30
Ballast (Ton)	Blei 8
CE Norm	NA
Rumpfmateriaal	GFK
Rumpffarbe	Blau
Rumpfform	Rundspant
Art Kiel	Wulstkiel
Stossliste	Hout met stalen strip
Deckmateriaal	GFK
Deck Finish	Teak
Deck Finish Aufbauten	Teak
Pflicht Bedeckung	Teak
Dorado Belufter	ja
Fenster Einfassung	Aluminium
Fenster Material	Doppelverglasung Gehard en warmtewerend
Decksluke	ja
Isolation	Glaswolle Glaswol + folie
Treibstofftank (Liter)	Edelstahl 260L
Treibstofftank 2 (Liter)	2x 425L + 425L



Füllstandsanzeige (Treibstofftank)	ja
Trinkwassertank (Liter)	Edelstahl 2x 480L + 480L
Füllstandsanzeige (Trinkwasser)	ja
Fäkaelien Tank (Liter)	Kunststoff
Füllstandsanzeige (Fakaelientank)	ja
Fäkaelien Tankablauf	Deck Verbindung + Pumpe
Grauwassertank (Liter)	Stahl 30L
Füllstandsanzeige (Grauwasser)	"Vol indicator"
Radsteuerung	hydraulik

UNTERKUNFT

Kabinen	3
Kojen	7
Innen	Teak
Fussboden	Teak und Holly Vloer kombuis en kaartentafel kurk
Offenen Cockpit	ja
Achterdeck	ja
Decksalon	ja
feste Spritzschutz	ja
Salon	ja
Standhöhe Salon (m)	2,30m
Heizung	Diesel Heißluft Webasto Gloeispiraalheaters in meerdere cabines en salon
Kartentisch	ja
Kombüse	ja
Arbeitsfläche	Kunststoff
Spülbecken	Edelstahl
Herd	elektrisch
Ofen	ja
Kuhlschrank	Isotherm
Warmwasser System	220V + Motor



Wasserdruck System	elektrisch Hydrofoor en elektrisch
Hand und/oder Fusspumpe	ja
Schnellkoch Kanne	ja
Eignerkabine	Doppelbett
Länge Bett (m)	2,10
Kleiderschrank	hängend/Schublad/Regale
Badezimmer	en suite
Toilet	en suite Dometic
Toilette System	elektrisch
Handwaschbecken	im Badezimmer
Dusche	en suite
Gästekabine 1	Stockbett
Kleiderschrank	hängend und Schubladen
Badezimmer	gemeinsam
Toilette	gemeinsam Wasmachine
Handwaschbecken	im Badezimmer
Gästekabine 2	Stockbett Stapelbed + 3e bed
Länge Bett (m)	2,10m
Kleiderschrank	hängend und Schubladen
Badezimmer	en suite
Toilette	en suite RM 69
Handwaschbecken	im Badezimmer
Waschmaschine	ONE Concept DB004

MASCHINEN

Motoranzahl	1
Marke	Perkins 6,3544
PS	135
kW	99,22
Kraftstoffart	Diesel
Höchstgeschwindigkeit (Kn)	9



Kuhlungssystem Motor	indirekte Wärmetauscher
Antrieb	Schraubenwelle
Bugschraube	hydraulik
Exhaust	wassergekühlt
Propeller Typ	Segelstellung
Propellerblätter	3x
Material Propellerwelle	Edelstahl
Hand Bilgenpumpe	ja
Elektrische Bilgenpumpe	ja
Bilge Alarm	Automatisch
Generator	Nassauspuff
Batterien	2017 4x 265Ah
Starterbatterie	ja
Generatorbatterie	1x
Batterie Monitor	Victron
Batterie Ladegerat/Umwandler	Victron Quattro 3000W
Wind generator	Silent Wind 400+
Dioden-Batterie-Koppler	ja
Landstrom	mit Kabel 10m+ 10m+ 25m

NAVIGATION

Kompass	Ritchie Powerdamp
Elektrisches Kompas	SIMRAD
Tiefenanziege	2019 SIMRAD
Tiefenanziege/Logge	ja
3d echoloth	B&G forward looking sonar
Windlupe anzeige	SIMRAD
Tochter anzeige	1x kaartentafel IS20 , 1x garage IS40 Triton
UKW	Icom M423G met extra Mic in kuip HM-195
Portabel UKW	3x
Autopilot	SIMRAD AP24



Ruderwinkel Anzeige	SIMRAD IS20
Radar	B&G Broadband BR24 4G
Radar/GPS/Plotter	B&G Zeus 2 touch 7" binnen, + Vulcan 9" buiten
Wetter Empfänger	Mohrer Weather info Box WIBE4S
Navtex	JRC 300A
Elektronische Kart(en)	Cmap
AIS Empfänger	OceanSat (2e VHF antenne in de mast)
Epirb	ACR Global RLB 35
"MUB" Sender	2x Ocean Signal MOB1 + Ocean Signal Alarm Box met sirene
Navigation Beleuchtung	ja
Suchscheinwerfer	ja

AUSRÜSTUNG

Spritzverdek	Met extra tent
Feste Haube	ja
Kuchenbude	ja
Cockpit Polster	ja
Cockpit Tisch	ja
Badeplatform	ja
Bugtrappe	ja
Gangway	Aluminium
Anker	CQR Pflugschar 75 Lbs
Anker 2	Bruce
Ankerkette	ja
Ankerwinde	hydraulik
Gangspill	ja
Deckwasche	ja
Beiboot	aufblasbar
Ausserborder	Yamaha 4PK
Ausserborder Halterung	ja
Davits	Edelstahl



Davits bediening	handbetrieb
See Reling	Draht/Seil
Zupackenschiene (aufbauen)	Teak
Seiten-Einstieg Seereling	ja
Rechtungsinsel	Container BFA 6 p
Rechtungsinsel (Pers)	6
Letzte Wartung Rettungsinsel	2018
Schwimvesten	ja
Sicherheits Rustung	ja
Rechtungsboje	ja
Markierboje	ja
Sicherheitsleine auf Deck	ja
Horn	elektrisch
Fernglas	ja
Radar Reflektor	ja
Fenderkissen	ja
Festmacher	ja
Reserve Teilen	ja
Werkzeug	ja
Radio-CD Spieler	SONY
Lautsprecher im Pflicht	ja
Lautsprecher im Salon	ja
Uhr - Barometer	ja
Feuerloscher	ja
Weitere Info	Afdekhoezen ramen luiken en dekluiken
Weitere Info	Tentzeil geschikt voor voor- en achterdek
Weitere Info	Vloeren in gehele schip zijn geisoleerd

RIGG

Rig	Kutter
Stehendes Gut	Drahtseil



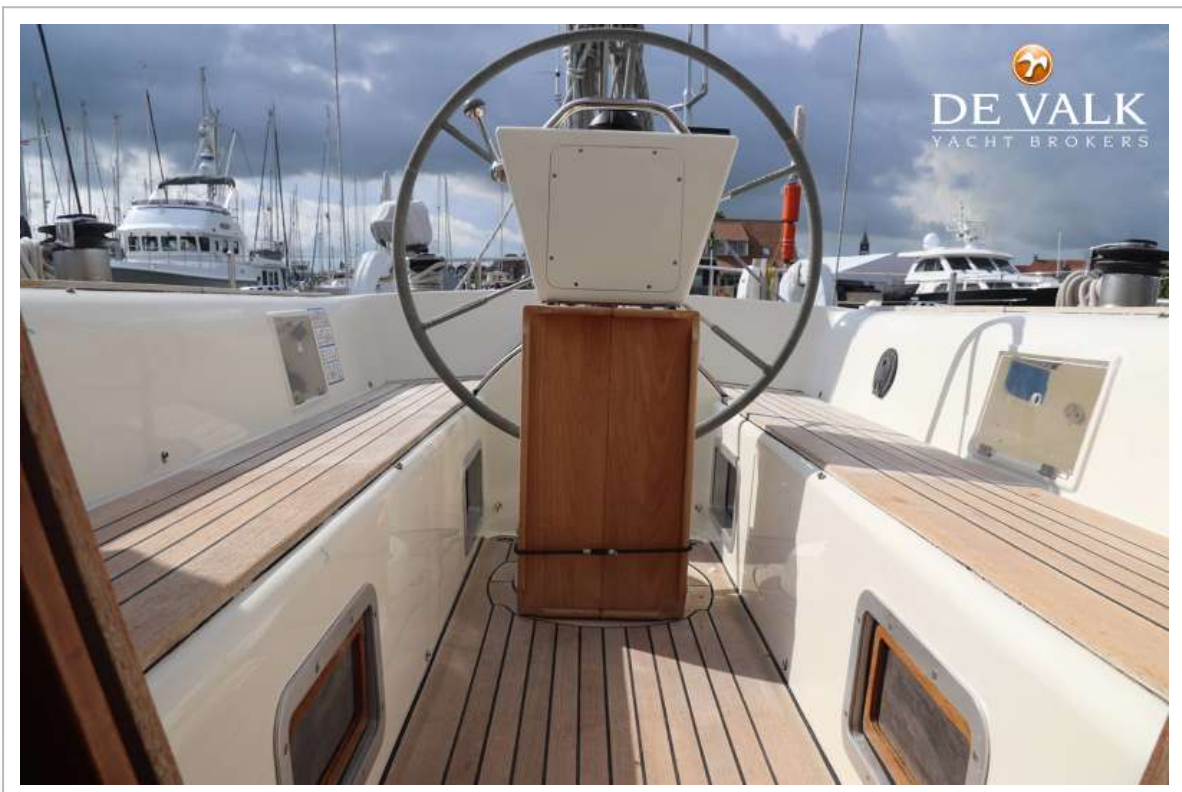
Marke Mast	Proctor
Material Mast	Aluminium
Salings	2x
Durchgehende Mast	ja
Durchelatted großsegel	ja
Rollref Baum	+ elektrische lier
Fock	+ rolsysytem
Genua	ja
Rollreffanlage	ja
Reff Vorrichtung	Rollgross im Baum
Achterstag Spanner	hydraulik
Baumniederhohler	mechanisch
Primare Schot Winschen	Lewmar 55/ 65
Sekundaire Schot Winschen	Andersen
Fall Winschen	Andersen
Wunsch Schonbezug	Op elektrische lier
Spi-Baum	Aluminium



DIANA 60



DIANA 60



DIANA 60



DIANA 60



DIANA 60



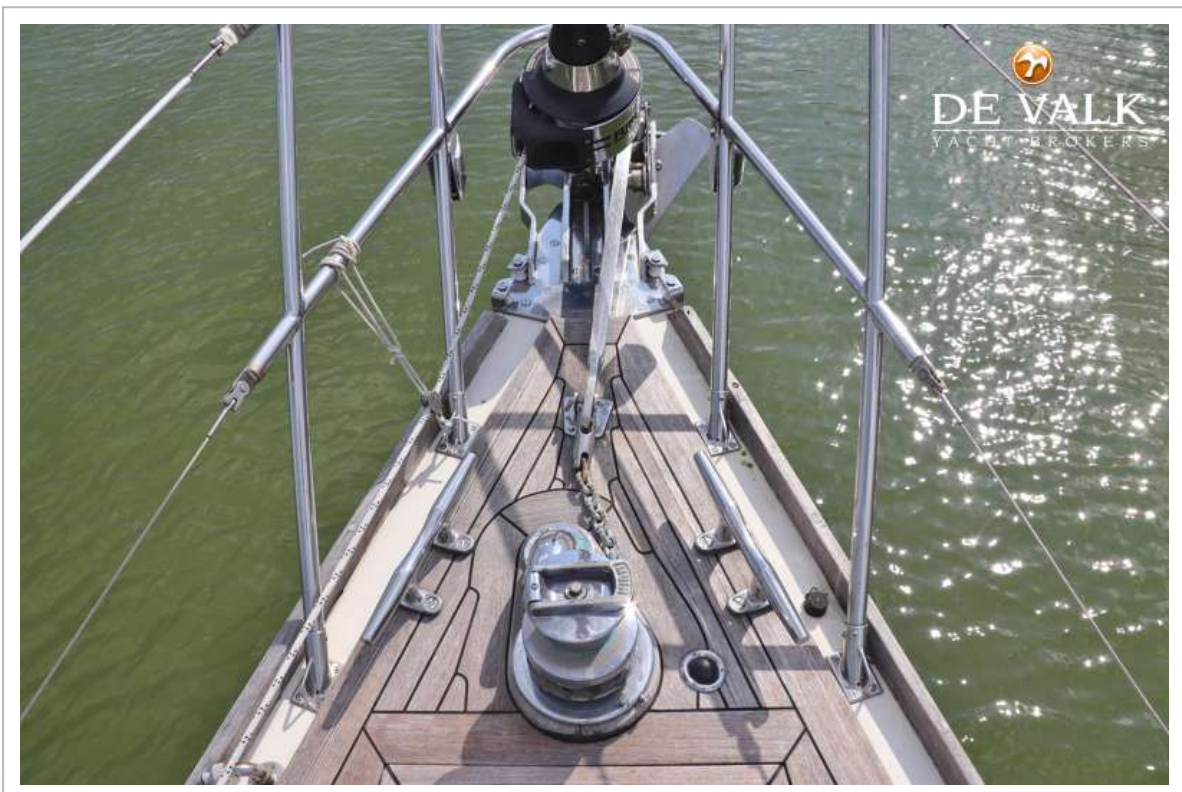
DIANA 60



DIANA 60

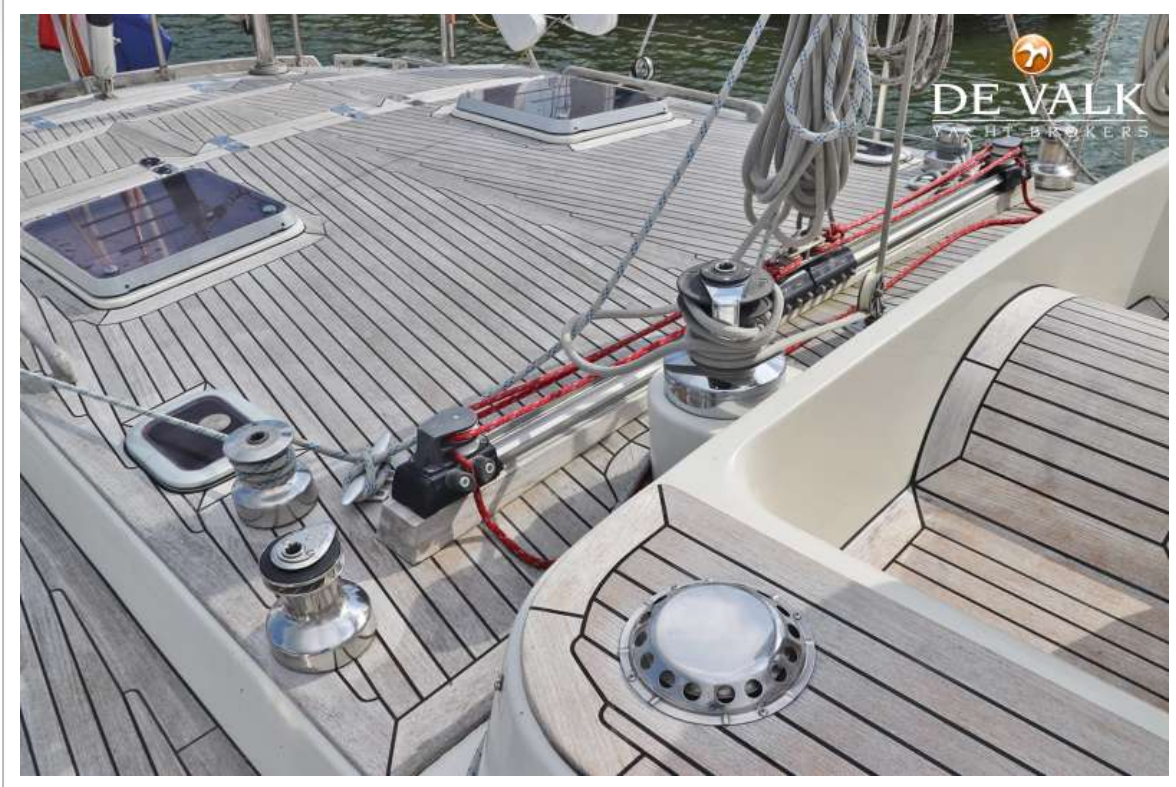


DIANA 60





DIANA 60



DIANA 60



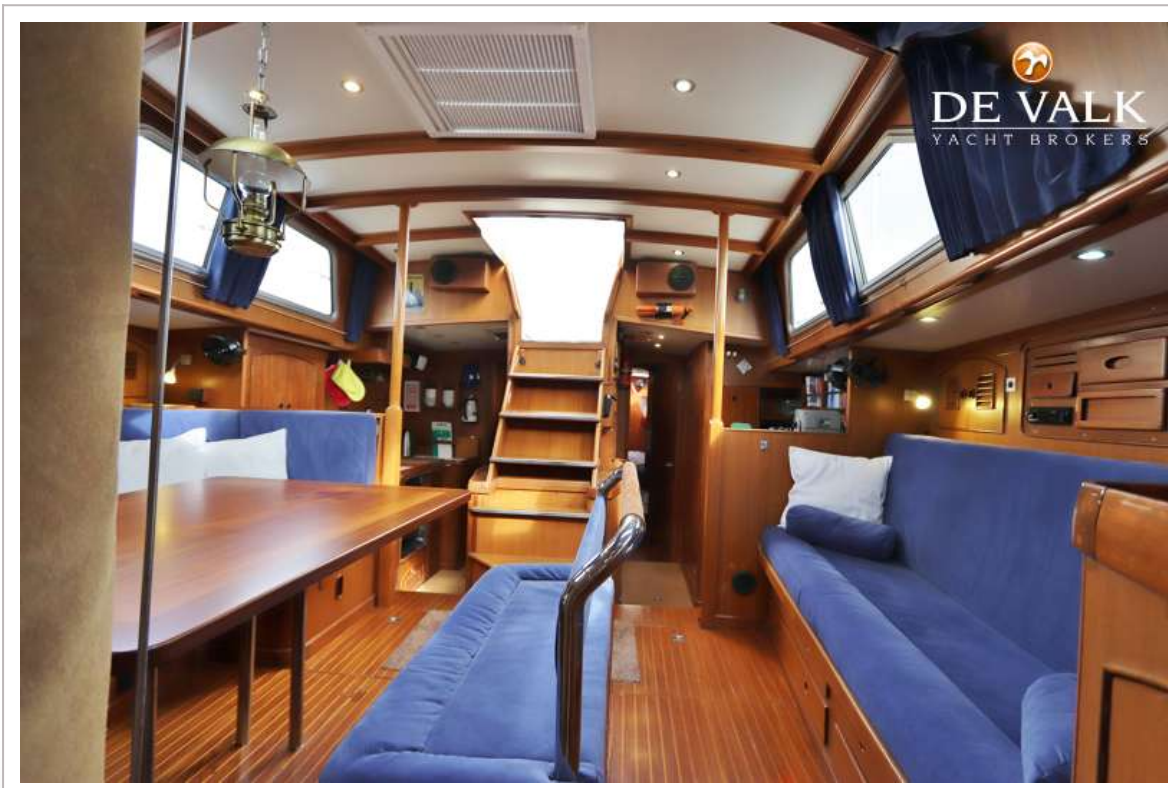
DIANA 60



DIANA 60



DIANA 60



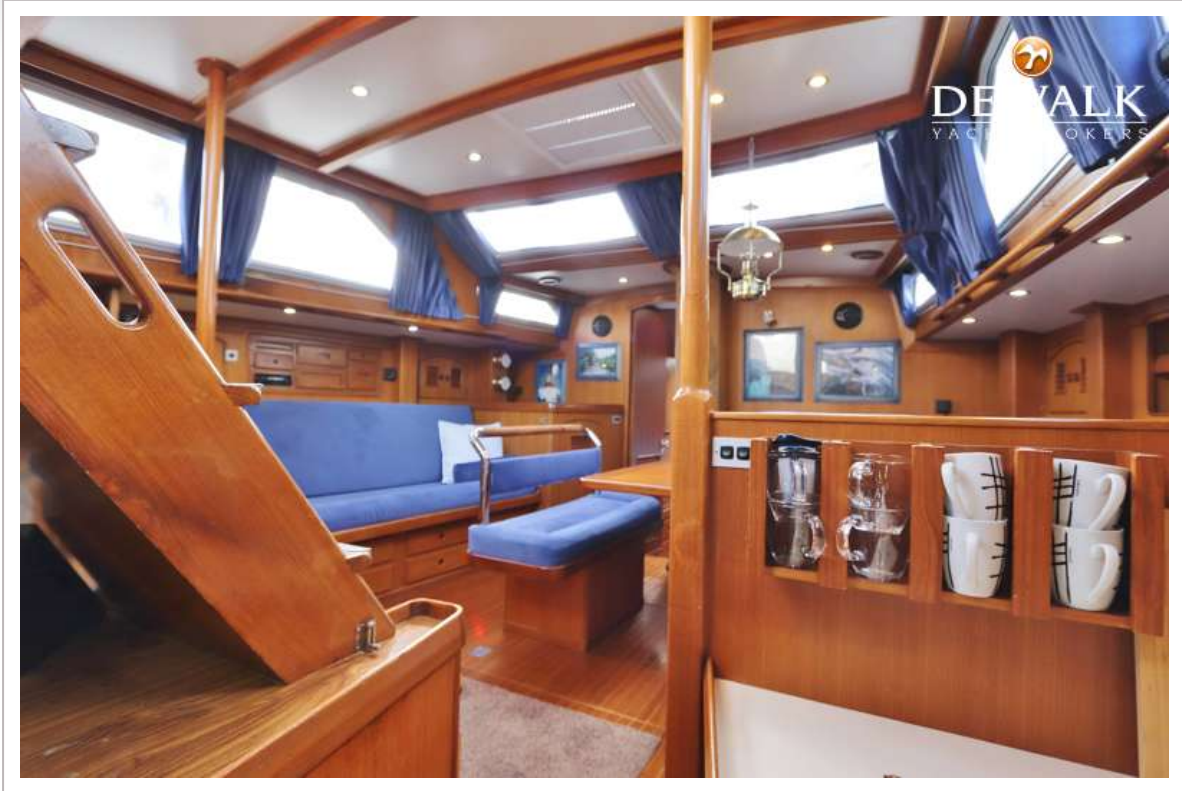
DIANA 60



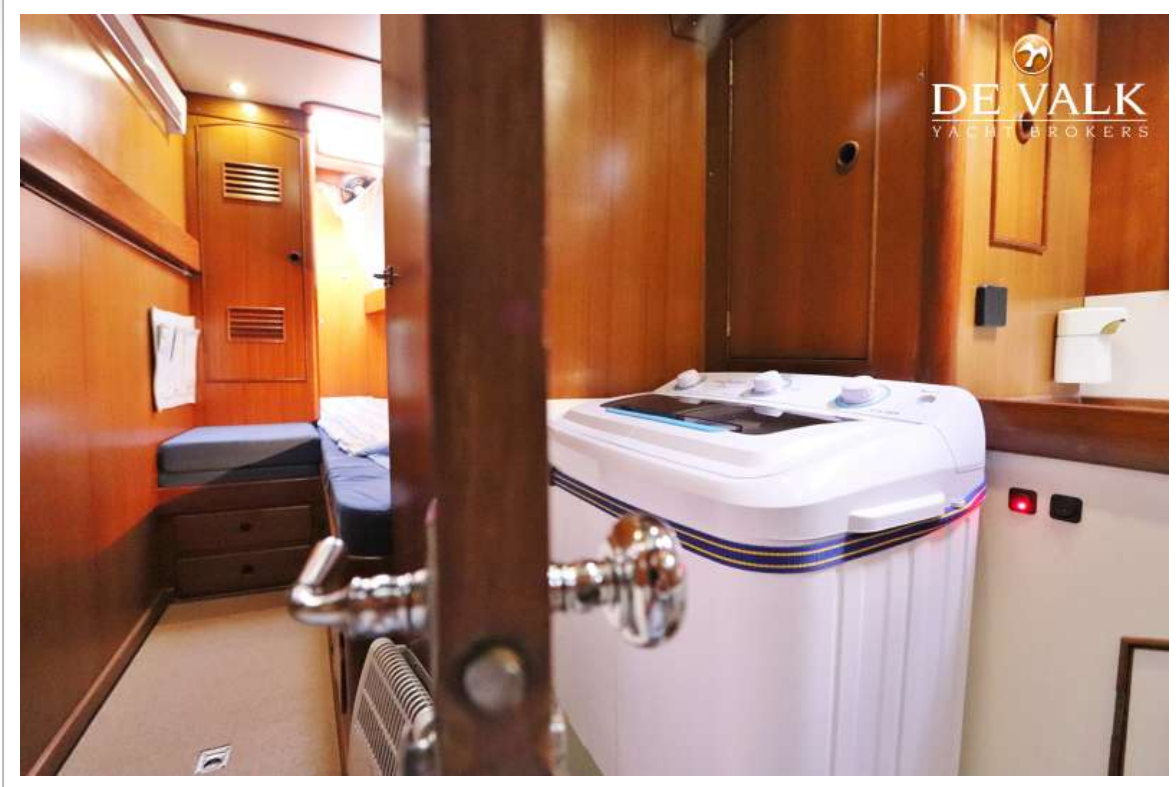
DIANA 60



DIANA 60



DIANA 60



DIANA 60

