



DE VALK
YACHT BROKERS



GLACER 40



DE VALK
YACHT BROKERS

KOMMENTARE DES MAKLERS

This well maintained Glacier 40 is a unique yacht model with a retractable keel, which is a standout feature for sailors looking for versatile draft options ideal for shallow waters and docking flexibility. This design allows for ease in both cruising and exploring coastal or shallow regions without sacrificing performance in deeper waters. Overall, this combination of a retractable keel and a stainless steel superstructure suggests the Glacier 40 is designed for both style and function, catering to sailors who prioritize versatility and low-maintenance resilience in their yacht's design.

Hans Visser

TECHNISCHE DATEN

Maße	12.00 x 3.80 x 1,10 / 2.20 (m)	Werft	CB Yachtbau
Baujahr	1995	Kabinen	3
Material	Stahl	Kojen	6
Motor(en)	1 x Ford Lehmann 2712E diesel	PS/kW	85.00 (PS), 62.56 (kW)
Verkaufspreis	€ 129.000 (MwSt. Beahlt)	Liegeplatz	contact Hindeloopen

KONTAKT

Verkaufsbüro	De Valk Hindeloopen	Telefon	+31 514 52 40 00
Adresse	Oosterstrand 1 8713 JS Hindeloopen The Netherlands	E-Mail	hindeloopen@devalk.nl

HAFTUNGSAUSSCHLUSS

Diese Angaben erfolgen nach bestem Wissen, können jedoch nicht garantiert werden.



ALLGEMEIN

Modell	GLACER 40
Typ	Segelyacht
Rumpflänge (m)	12,00
Breite (m)	3,80
Tiefgang (m)	2,20
Tiefgang min (m)	1,10
Durchfahrtshöhe (m)	17,00
Stehhöhe (m)	1,90
Baujahr	1995
Werft	CB Yachtbau
Land	Polen
Entwerfer	Horst Glacer
Gewicht (t)	15
CE Norm	NA
Rumpfmateral	Stahl
Rumpffarbe	Blau
Haut-dicke Rumpf (mm)	5mm
Rumpfform	Rundspant
Art Kiel	Kielschwerter
Material Aufbauten	Edelstahl
Stossliste	Edelstahl
Deckmaterial	Edelstahl
Deck Finish	Antirutsch Farbe
Deck Finish Aufbauten	Teak
Pflicht Bedeckung	Teak
Antifouling (Jahr)	Hull underwater new system 2023 incl antifoul.
Dorado Belufter	2
Fenster Einfassung	Aluminium
Fenster Material	Sicherheitsglas
Decks Luke	2 x



Bullauge	ja
Isolation	Glaswolle
Treibstofftank (Liter)	Stahl 1200
Füllstandsanzeige (Treibstofftank)	ja
Trinkwassertank (Liter)	Edelstahl 800
Füllstandsanzeige (Trinkwasser)	ja
Fäkaelien Tank (Liter)	Stahl 300
Fäkaelien Tankablauf	Pumpe
Grauwassertank (Liter)	See black water
Radsteuerung	hydraulik
Innerhalb Steuerung	ja
Aussen Steuerung	hydraulik
Not-Pinne	ja
Weitere Info Farbe und Anstrich	Hull and deck repainted 2023

UNTERKUNFT

Kabinen	3
Koijen	6
Innen	Teak
Einteilung	ja
Fussboden	Parkett
Ruderhaus/Decksalon	ja
Standhöhe Salon (m)	1,90
Heizung	Gas Heißluft Trumatic, needs to be serviced..
Navigation Zenter	ja
Kartentisch	ja
Achterkabine	ja
Kombüse	L shaped
Arbeitsfläche	Corian
Spülbecken	Edelstahl
Herd	Gas 3 burner



Ofen	ja
Kuhlschrank	ja
Warmwasser System	220V + Motor
Wasserdruck System	elektrisch
Eignerkabine	V-Bett
Länge Bett (m)	2.0
Kleiderschrank	Regale und hängend
Badezimmer	gemeinsam
Toilet	gemeinsam
Toilette System	elektrisch
Handwaschbecken	im Badezimmer
Dusche	gemeinsam
Gästekabine 1	Doppelbett
Länge Bett (m)	2.0
Kleiderschrank	Regale und hängend
Gästekabine 2	Einzelbett
Länge Bett (m)	2.0
Kleiderschrank	Regale und hängend

MASCHINEN

Motoranzahl	1
Marke	Ford Lehmann
Typ	2712E
PS	85
kW	62.56
Kraftstoffart	Diesel
Installiert im Jahr	1995
Höchstgeschwindigkeit (Kn)	7
Marschgeschwindigkeit (Kn)	6
Verbrauch (l/h)	3,5
Motorstunden	1353



Kühlungssystem Motor	geschlossenen Kielkühlung
Antrieb	Schraubenwelle
Welle Dichtung	Grease
Motor bedienung	Seilzug Kabel
Gewende getriebe	hydraulic
Bugschraube	elektrisch
Exhaust	trocken
Propeller Typ	fest
Propellerblätter	3
Material Propellerwelle	Edelstahl
Propellerwelle schmierung	Fett
Hand Bilgenpumpe	ja
Elektrische Bilgenpumpe	ja
Elektrische Anlage	12 V DC and 220 V AC
Generator	Trockenauspuff Fischer Panda
Betriebsstunden Generator	185,7
Batterien	5
Starterbatterie	1
Versorgungsbatterie	2
Bugschraubebatterie	2
Batterie Monitor	ja
Batterie Ladegerat	Studer 6A Mastervolt Chargemaster 24/12-3 Mastervolt 12/25-3
Landstrom	mit Kabel

NAVIGATION

Kompass	Plastimo
Tiefenanziege	Raytheon ST60
Logge	Raytheon ST 60 needs service
Windlupe anzeige	Raytheon ST 60 needs new topunit
UKW	Sailor RT 2047
Autopilot	Raytheon ST 6000+ Needs service



GPS	ja
Navigation Beleuchtung	ja

AUSRÜSTUNG

Spritzverdek	2 parts
Kuchenbude	3 parts
Sonnenschirm	ja
Winterplane	ja
Cockpit Tisch	Teak
Badeplattform	Steel
Badeleiter	Edelstahl
Heckdusche	ja
Anker	CQR Pflugschar
Ankerkette	ja
Ankerwinde	elektrisch Reckmann
See Reling	Edelstahl Solid
Zupackenschiene (aufbauten)	ja
Heckkorb	ja
Bugkorb	ja
Fenderkissen	ja
Festmacher	ja
Reserve Teilen	Some
Werkzeug	Some

RIGG

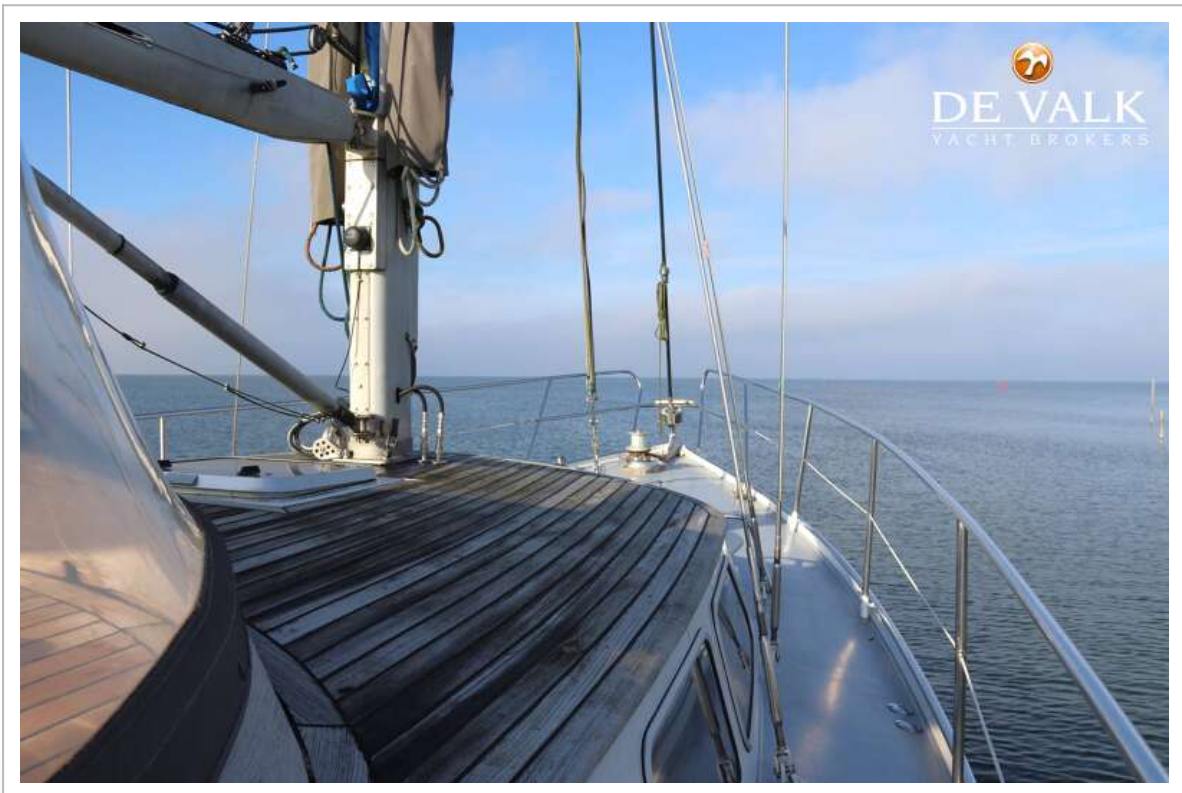
Rig	Sloop
Stehendes Gut	Drahtseil
Marke Mast	Reckmann
Material Mast	Aluminium
Salings	2 sets
Großsegel	Kary, dacron, has to be replaced.



Rollgroß Anlage	Reckmann Hydraulic
Genua	Dacron, has to be replaced.
Rollreffanlage	Reckmann
Gennaker	ja
Blister	ja
Sturmfock	ja
Reff Vorrichtung	Rollgross im Mast
Achterstag Spanner	ja
Baumniederhohler	Gasdruckfeder
Primare Schot Winschen	2 x Lewmar ST46 2sp
Genua Schotwischen	2 x Lewmar ST40 2sp
Fall Winschen	2 x Lewmar ST on the mast
Multifunktional Winschen	Fall/Schot wischen 2 x Lewmar 16ST
Gennaker-Baum	Aluminium



GLACER 40



GLACER 40



GLACER 40



GLACER 40



GLACER 40



GLACER 40



GLACER 40



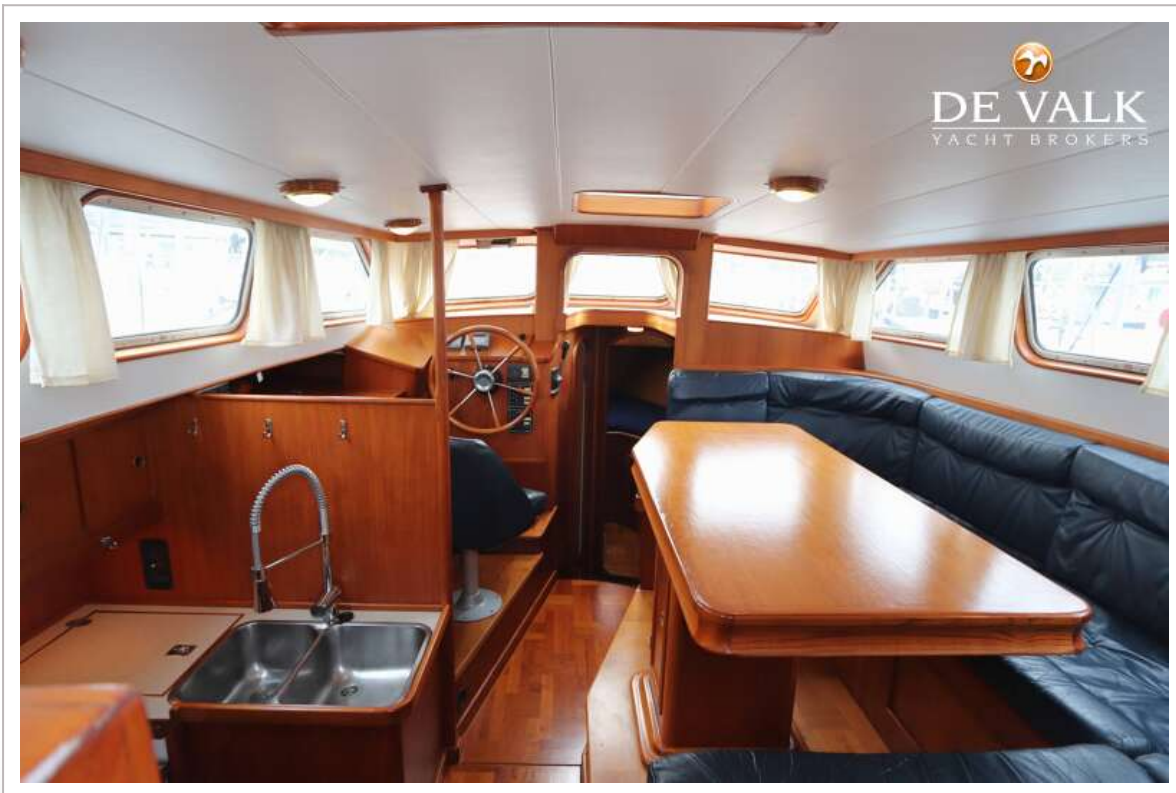
GLACER 40



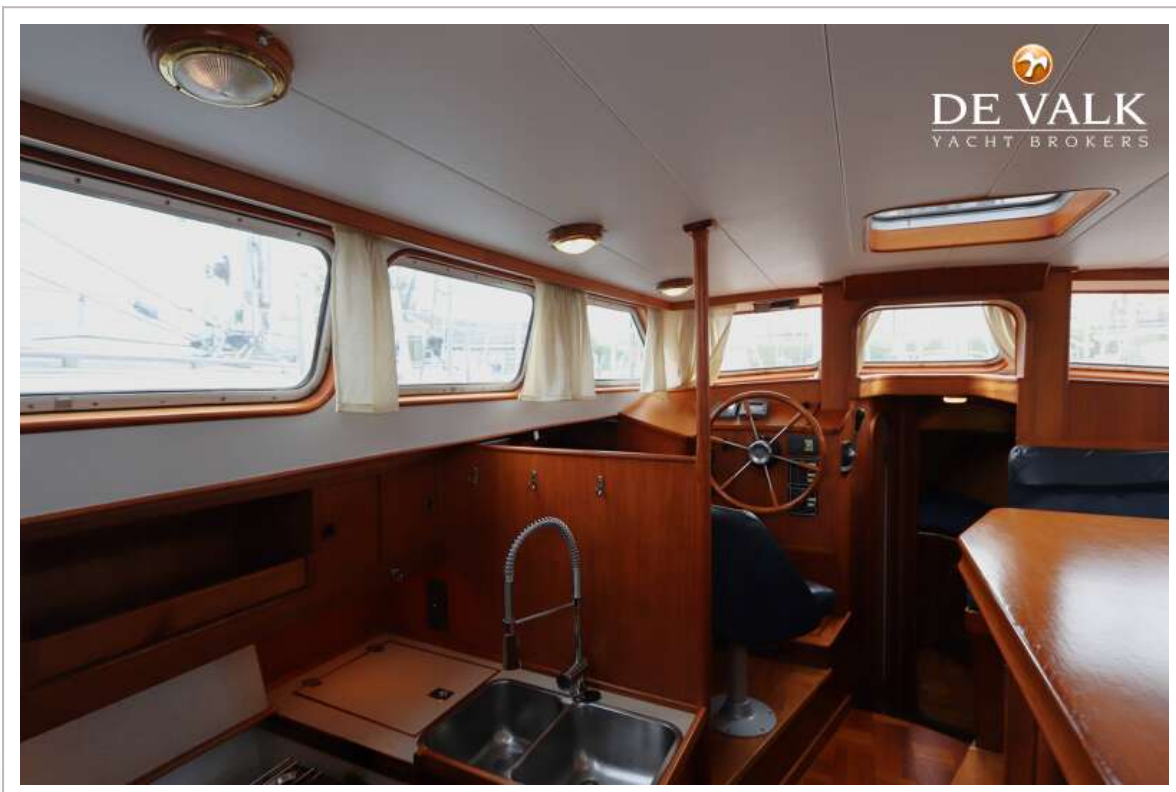
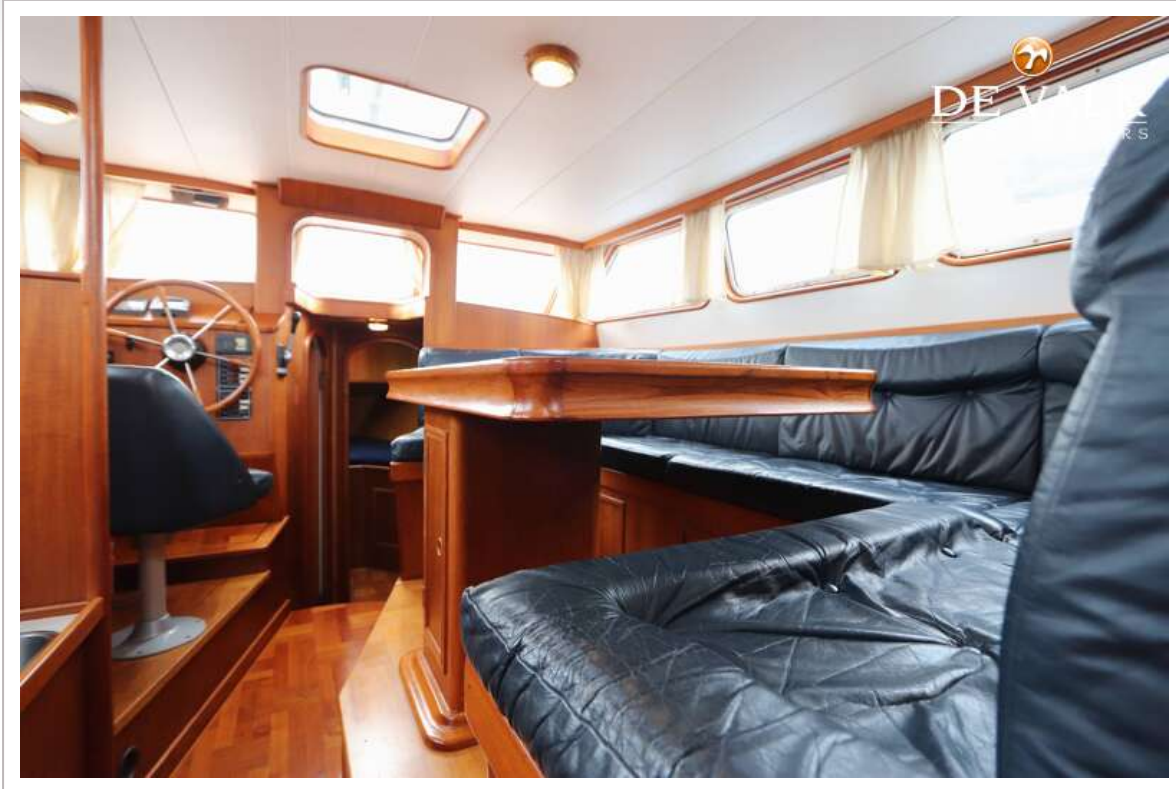
GLACER 40



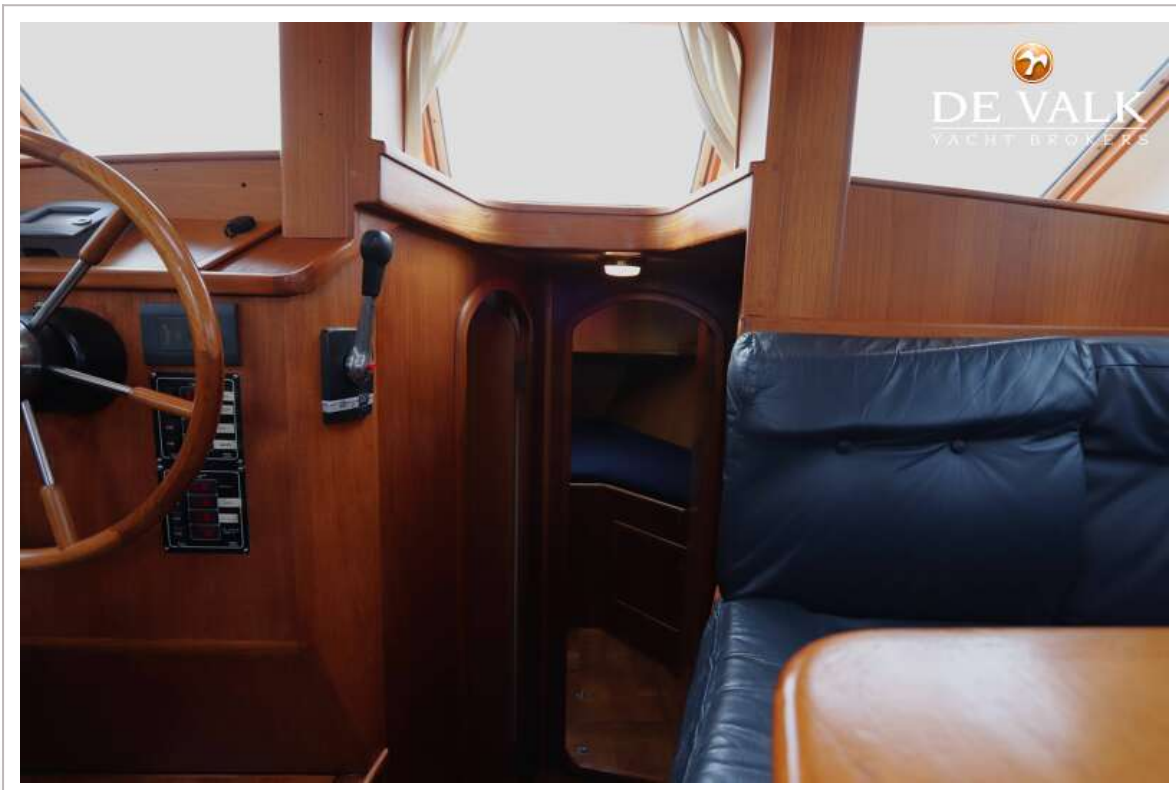
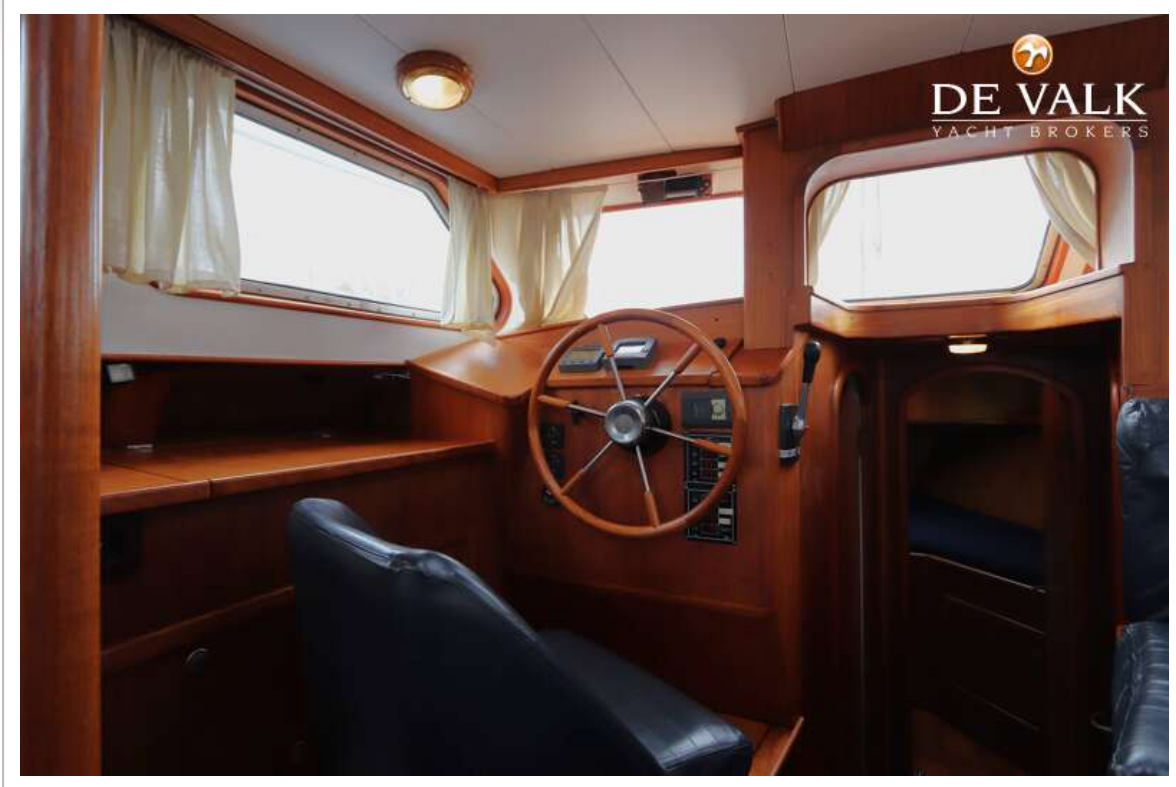
GLACER 40



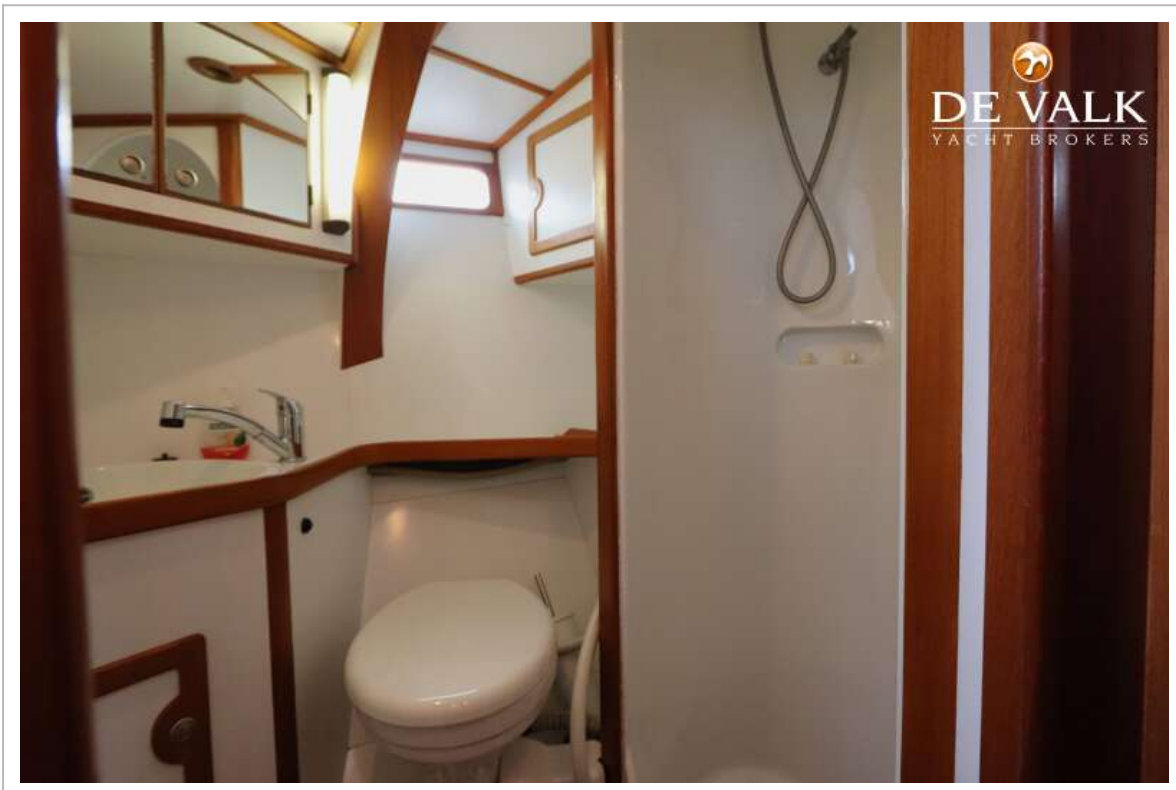
GLACER 40



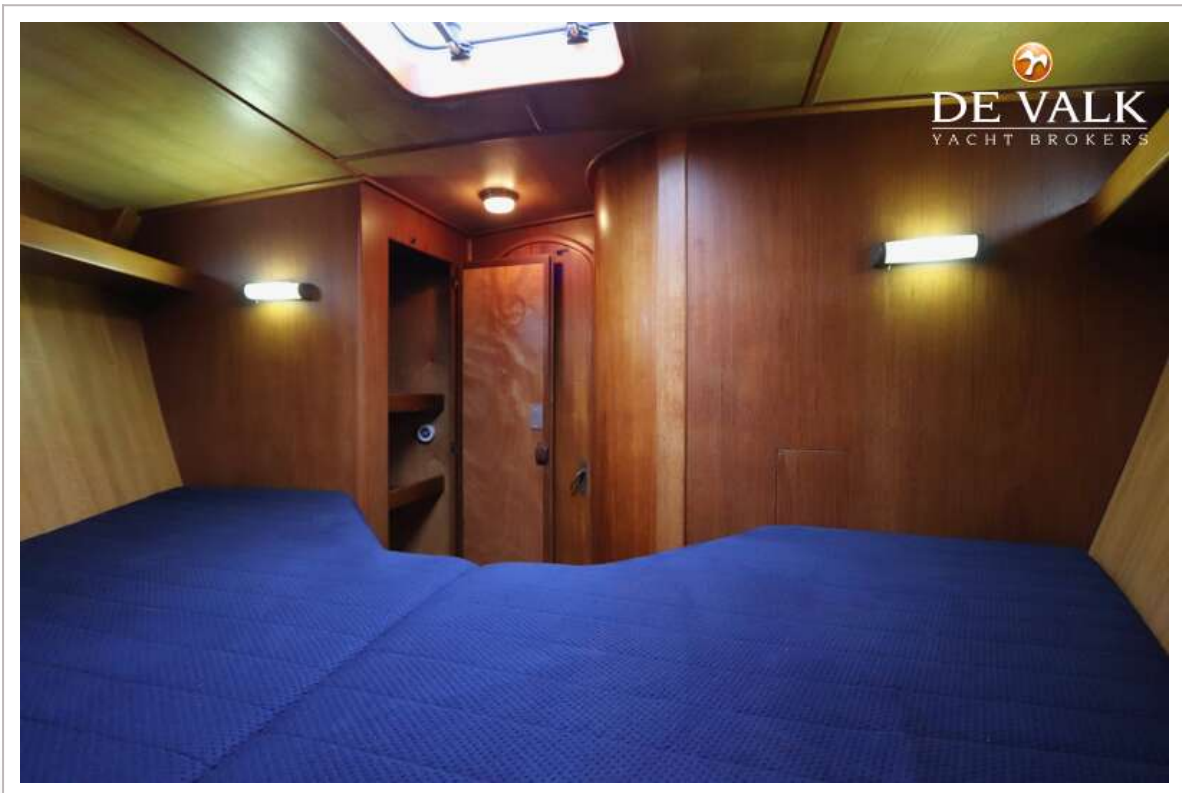
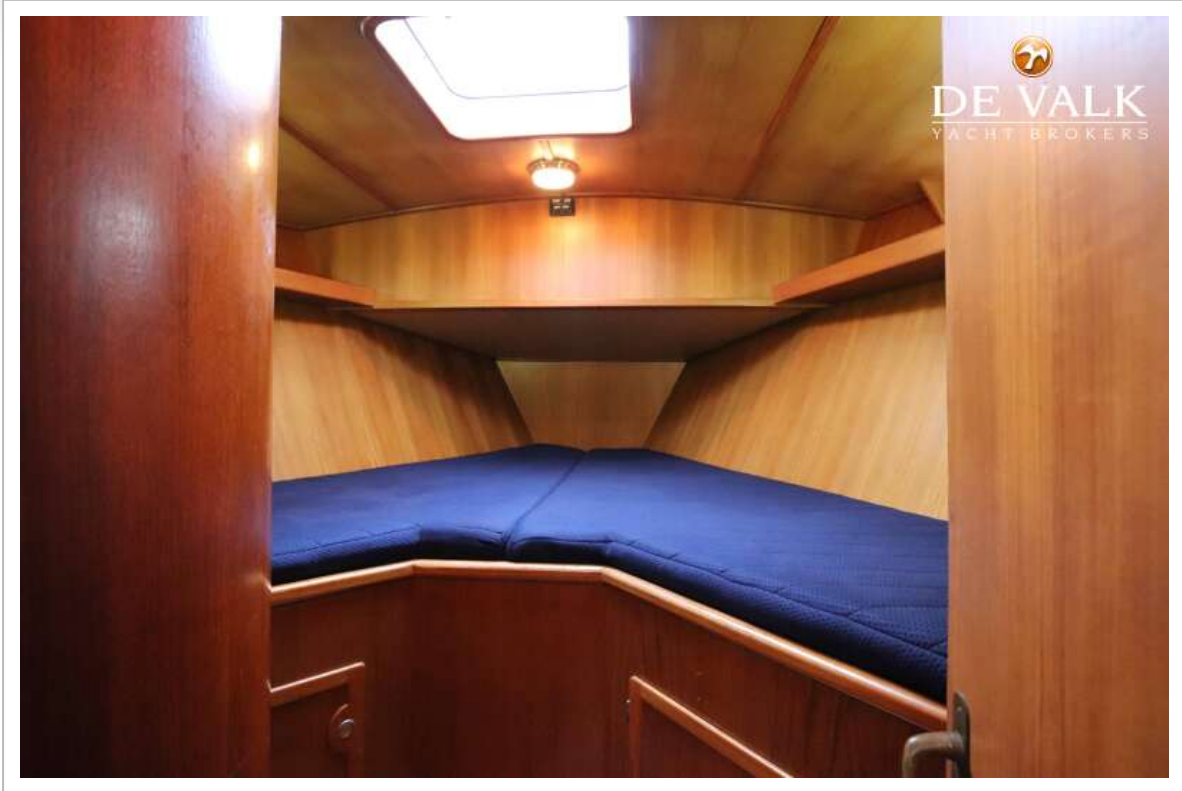
GLACER 40



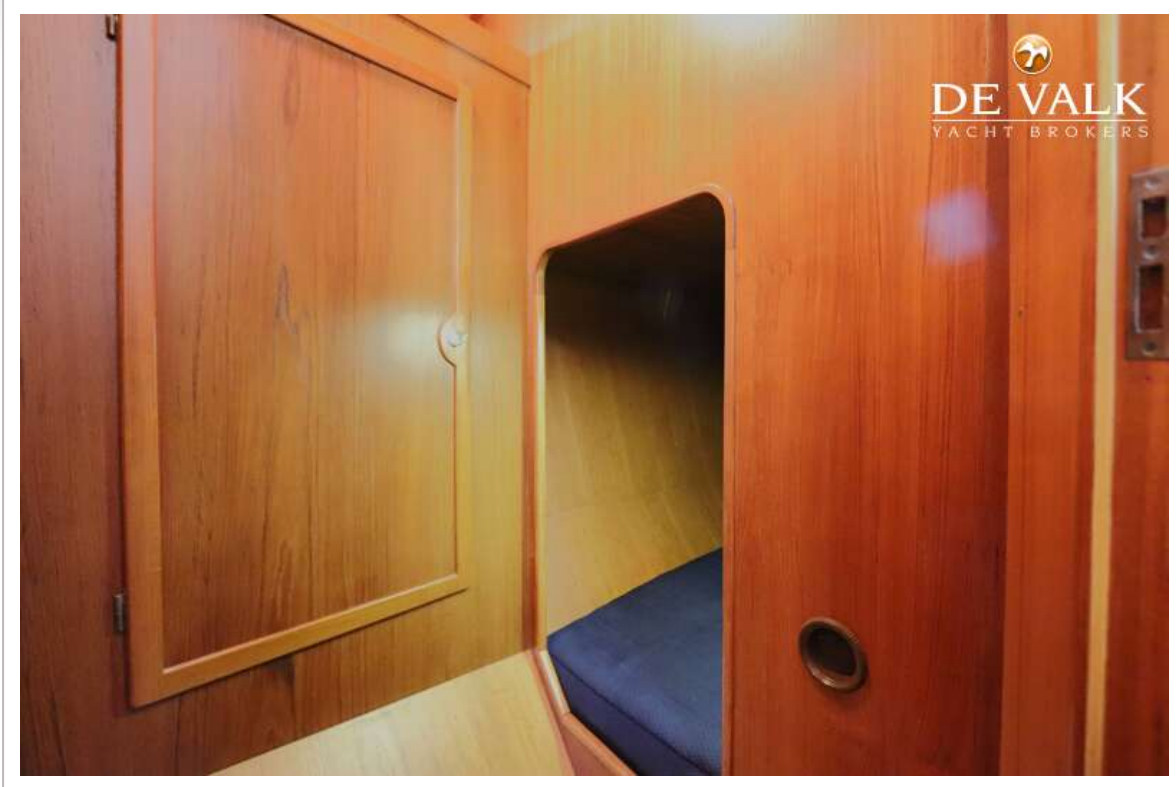
GLACER 40



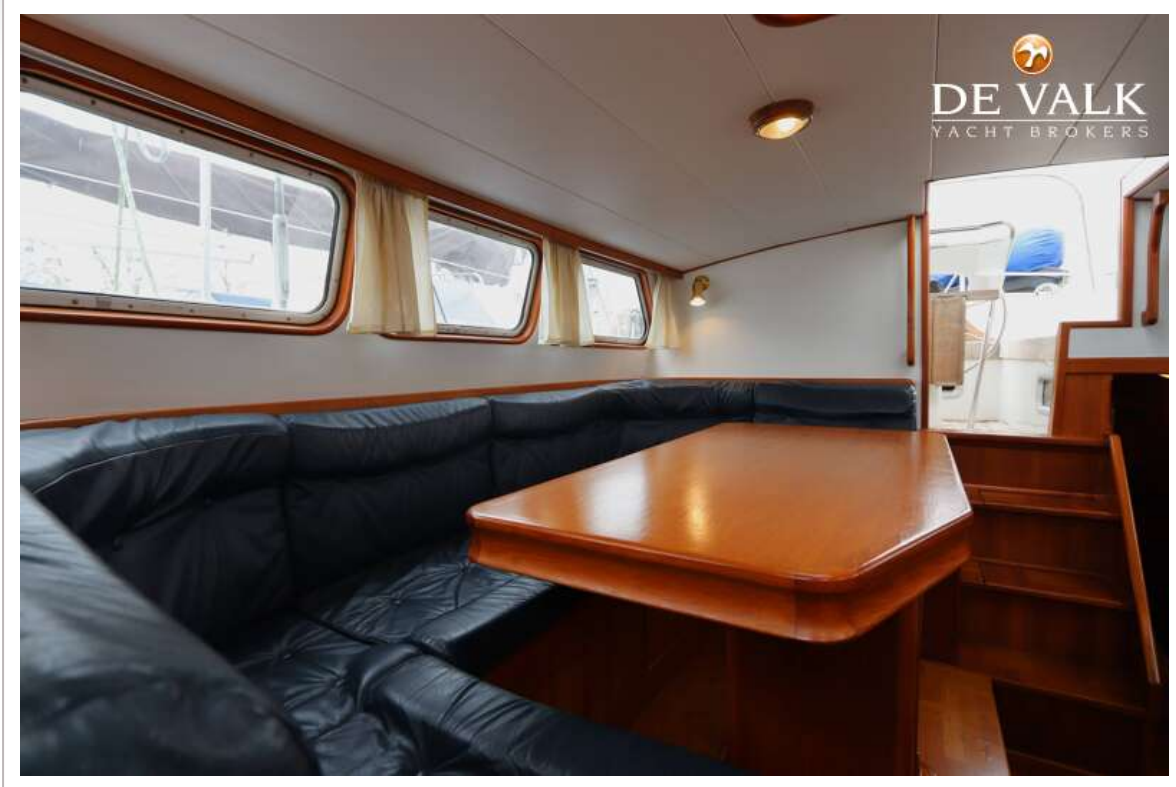
GLACER 40



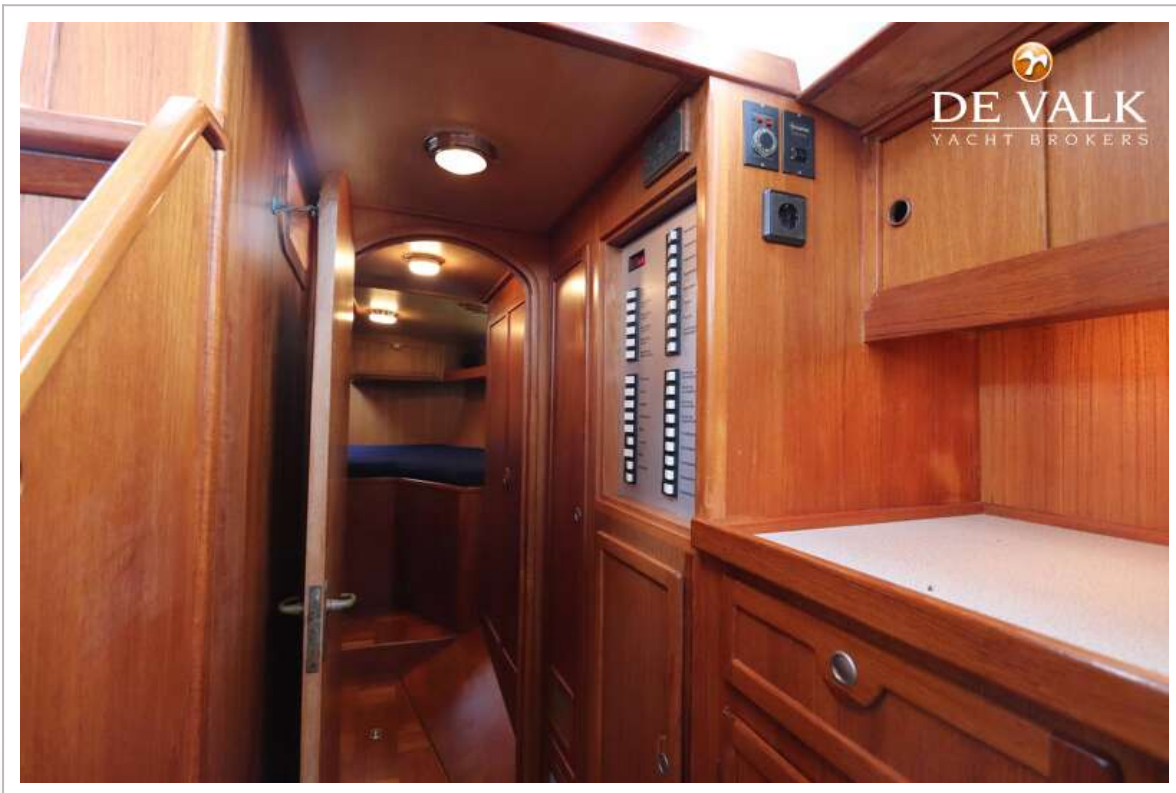
GLACER 40



GLACER 40



GLACER 40



GLACER 40

