



DE VALK  
YACHT BROKERS



## FOUNTAIN PAJOT HELIA 44 MAESTRO



DE VALK  
YACHT BROKERS

# FONTAINE PAJOT HELIA 44 MAESTRO

## KOMMENTARE DES MAKLERS

This Fountaine Pajot 44 Helia Maestro is built for comfort and space. She has "all weather" protection in the cockpit and a double steering station, equipped with all navigation instruments, including a radio system. This catamaran has a smart design with an open saloon and galley, on the same level as the cockpit. All cabins are large with plenty of storage space and equipped with individual reversible air conditioning. This fountaine pajot 44 Helia is suitable for a longer stay on board and due to its shallow draught can cope with both deep and shallow waters!

*Henri van Eelen*

## TECHNISCHE DATEN

<b>Maße</b>	13.30 x 7.40 x 1.20 (m)	<b>Werft</b>	Fountaine Pajot
<b>Baujahr</b>	2015	<b>Kabinen</b>	3
<b>Material</b>	GFK	<b>Kojen</b>	6
<b>Motor(en)</b>	2 x Volvo D2-55F diesel	<b>PS/kW</b>	2 x 55.00 (PS), 40.42 (kW)
<b>Verkaufspreis</b>	verkauft (MwSt. )	<b>Liegeplatz</b>	elsewhere / nicht im Verkaufsbüro

## KONTAKT

<b>Verkaufsbüro</b>	De Valk Hindeloopen	<b>Telefon</b>	+31 514 52 40 00
<b>Adresse</b>	Oosterstrand 1 8713 JS Hindeloopen The Netherlands	<b>E-Mail</b>	hindeloopen@devalk.nl

## HAFTUNGSAUSSCHLUSS

Diese Angaben erfolgen nach bestem Wissen, können jedoch nicht garantiert werden.



# FONTAINE PAJOT HELIA 44 MAESTRO

## ALLGEMEIN

<b>Modell</b>	FONTAINE PAJOT HELIA 44 MAESTRO
<b>Typ</b>	katamaran segelyacht
<b>Rumpflänge (m)</b>	13,30
<b>Breite (m)</b>	7,40
<b>Tiefgang (m)</b>	1,20
<b>Durchfahrtshöhe min (m)</b>	20,60
<b>Stehhöhe (m)</b>	2,00
<b>Baujahr</b>	2015
<b>Werft</b>	Fontaine Pajot
<b>Land</b>	Frankreich
<b>Entwerfer</b>	Berret-Raccoupeau Yacht Design
<b>Gewicht (t)</b>	12
<b>CE Norm</b>	A
<b>Rumpfmateriale</b>	GFK
<b>Rumpffarbe</b>	Grau Ral 7038
<b>Rumpfform</b>	Rundspant
<b>Art Kiel</b>	Flossen Kiel
<b>Material Aufbauten</b>	GFK
<b>Stossliste</b>	Kunststoff Teak imitatie Topdek Alternateak 2G
<b>Deckmaterial</b>	GFK
<b>Deck Finish</b>	Antirutsch Belag
<b>Deck Finish Aufbauten</b>	Antirutsch Belag
<b>Pflicht Bedeckung</b>	synthetisches Teak Teak imitatie Topdek Alternateak 2G
<b>Antifouling (Jahr)</b>	September 2020
<b>Fenster Material</b>	Perspex - extra dark
<b>Decksluke</b>	ja
<b>Bullauge</b>	Aluminium
<b>Flybridge</b>	ja
<b>Treibstofftank (Liter)</b>	Edelstahl 470 ltr.
<b>Füllstandsanzeige (Treibstofftank)</b>	ja



# FONTAINE PAJOT HELIA 44 MAESTRO

<b>Trinkwassertank (Liter)</b>	Kunststoff 2x 375 ltr
<b>Füllstandsanzeige (Trinkwasser)</b>	ja
<b>Fäkaelien Tank (Liter)</b>	Kunststoff 3x 45 ltr.
<b>Fäkaelien Tankablauf</b>	ja
<b>Radsteuerung</b>	hydraulik - stainless steel with leather (2018)
<b>Aussen Steuerung</b>	Yes
<b>Not-Pinne</b>	ja
<b>Weitere Info Rumpf</b>	Rumpf bemalt im September 2020 mit zwei Komp.
<b>Weitere Info Farbe und Anstrich</b>	Der Rumpf unter Wasser verfügt über ein Anti-Osmose-System. 5-lagiges Gelschild-Epoxidsystem.
<b>Weitere Info</b>	Unterwasserbeleuchtung, Lauflicht und Cockpit-Beleuchtung.

## UNTERKUNFT

<b>Kabinen</b>	3
<b>Kojen</b>	6
<b>Mannschaftskabine</b>	1
<b>Mannschaftskojen</b>	2
<b>Innen</b>	Eichen
<b>Fussboden</b>	Holzabdruck + carpet
<b>Achterdeck</b>	ja
<b>Salon</b>	ja
<b>Standhöhe Salon (m)</b>	2 mtr. +
<b>Heizung</b>	Zentral Warmwasser Autoterm Flow 5KW with Kabola
<b>Klima Anlage</b>	Klima mit Ruckzyklus 6x
<b>Navigation Zenter</b>	ja
<b>Kartentisch</b>	ja
<b>Achterkabine</b>	2x
<b>Schiebetür zum Cockpit</b>	ja
<b>Kombüse</b>	ja
<b>Arbeitsfläche</b>	Corian
<b>Spülbecken</b>	Edelstahl Double sink



# FONTAINE PAJOT HELIA 44 MAESTRO

Herd	Gas 4 burner - electric gas valve
Ofen	Eno - calor gas
Mikrowelle	Oster
Kuhlschrank	Isotherm D190
Gefrier Truhe	1x Isotherm frontloader
Wasserdruck System	elektrisch + water filter system including UV light
Eismaschine	Vitrifigo
Eignerkabine	Französisch Bett
Länge Bett (m)	2.00 x 1.60 mtr.
Kleiderschrank	hängend/Schublad/Regale
Badezimmer	en suite I
Toilet	Jabsco
Toilette System	elektrisch
Handwaschbecken	ja
Dusche	ja
Gästekabine 1	Französisch Bett
Länge Bett (m)	2.00 x 1.60 mtr.
Kleiderschrank	hängend/Schublad/Regale
Badezimmer	en suite II
Toilette	Jabsco
Toilette System	elektrisch
Handwaschbecken	ja
Dusche	ja
Gästekabine 2	Doppelbett
Länge Bett (m)	2.00 x 1.60 mtr.
Kleiderschrank	hängend/Schublad/Regale
Badezimmer	en suite III
Toilette	Jabsco
Toilette System	elektrisch
Handwaschbecken	ja
Dusche	ja



## MASCHINEN

Motoranzahl	2
Marke	Volvo
Typ	D2-55F
PS	55
kW	40,42
Kraftstoffart	Diesel
Installiert im Jahr	2015
Höchstgeschwindigkeit (Kn)	10
Marschgeschwindigkeit (Kn)	7,5
Motorstunden	1300
Kühlungssystem Motor	indirekte Wärmetauscher
Antrieb	Saildrive
Motor bedienung	Seilzug Kabel
Gewende getriebe	mechanisch
Exhaust	wassergekühlt
Propeller Typ	falt
Hand Bilgenpumpe	ja
Elektrische Bilgenpumpe	4x
Bilge Alarm	ja
Elektrische Anlage	12 / 220V / 110V
Generator	Nassauspuff Cummins Onan 9.5 kw
Betriebstunden Generator	3200
Starterbatterie	ja
Versorgungsbatterie	LFP 320Ah
Generatorbatterie	ja
Batterie Monitor	ja
Umwandler	ja
Batterie Ladegerat/Umwandler	ja
Landstrom	mit Kabel



## NAVIGATION

Elektrisches Kompass	ja
Tiefenanzeige	Raymarine DST 800
Logge	Raymarine DST 800
Windlupe anzeige	Raymarine Masttopunit
Tochter anzeige	Raymarine I70s / P70s
UKW	Raymarine 260 VHF
Autopilot	Raymarine ACU 200 + Hydraulic actuator
Plotter/GPS	Raymarine Axiom 12
Elektronische Kart(en)	ja
AIS Transceiver	Raymarine AIS 700
Navigation Beleuchtung	ja

## AUSRÜSTUNG

Feste Haube	ja
Kuchenbude	ja
Fensterabdeckung	ja
Cockpit Polster	ja
Cockpit Tisch	ja
Badeleiter	Edelstahl - 2x
Heckdusche	ja
Anker	Delta Lewmar
Ankerkette	ja
Ankerwinde	elektrisch Quick 1500
Gangspill	ja
Davits	Aluminium
Davits bedienung	elektrisch
See Reling	Draht/Seil
Zupackenschiene (aufbauten)	Edelstahl
Heckkorb	ja
Bugkorb	ja



Rettungsinsel	Container
Rettungsinsel (Pers)	8
Letzte Wartung Rettungsinsel	2019
Rettungsboje	ja
Fenderkissen	ja
Festmacher	ja
Radio	Fusion BB330
I-Pod Anschluss	ja
Lautsprecher im Pflicht	ja
Lautsprecher im Salon	ja
Feuerloscher	ja

## RIGG

Rig	Fraktionell
Stehendes Gut	Drahtseil
Marke Mast	Z-Spar
Material Mast	Aluminium
Salings	2 pair
Großsegel	Hide Sails uitgebouwd grootzeil -2019- 69m2
Großsegel-Persenning	ja
Durchelatted großsegel	ja
Genua	Incidence 46m <sup>2</sup>
Rollreffanlage	ja
Code Zero	Incidence
Spi	Quantum
Reff Vorrichtung	Reffleinen
Genua Schotwischen	2x Harken 46 & 50
Fall Wischen	1x Harken 50 2 speed electric
Spi Wischen	1x Harken
Wisch Schonbezug	ja
Weitere Info	ja







# FONTAINE PAJOT HELIA 44 MAESTRO



# FONTAINE PAJOT HELIA 44 MAESTRO



# FONTAINE PAJOT HELIA 44 MAESTRO



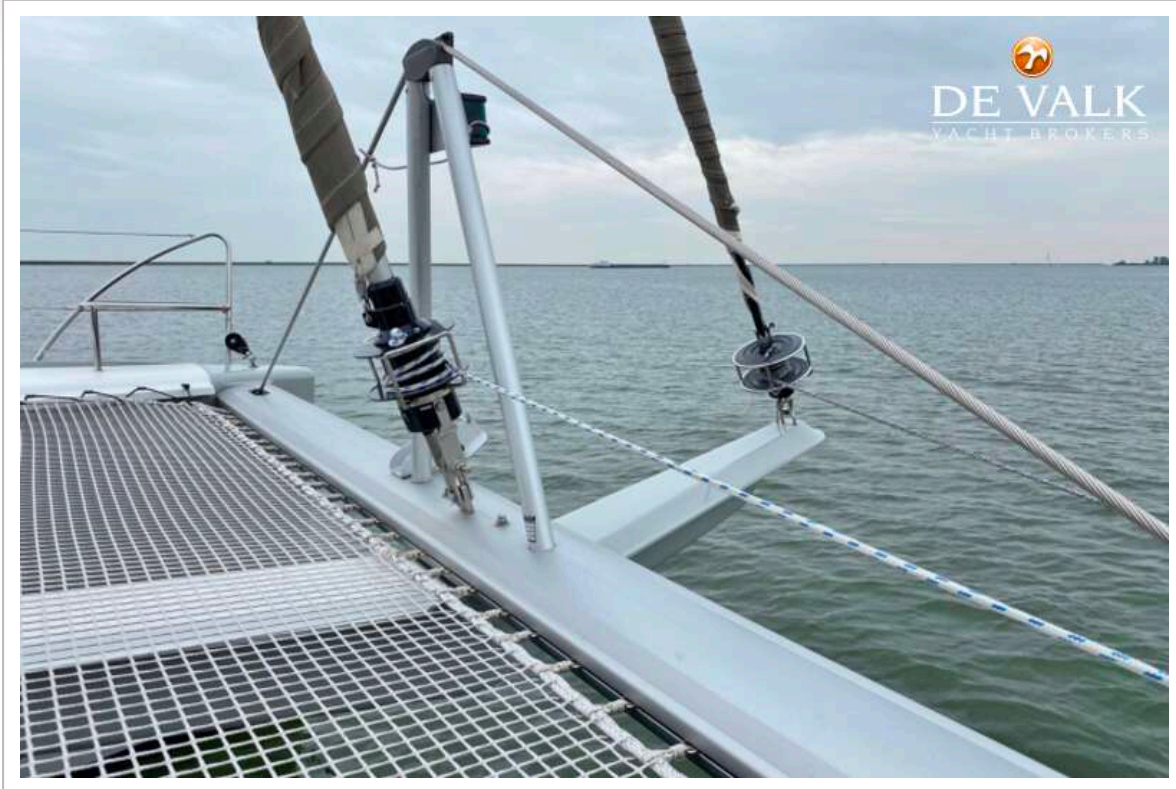
# FONTAINE PAJOT HELIA 44 MAESTRO



# FONTAINE PAJOT HELIA 44 MAESTRO



# FONTAINE PAJOT HELIA 44 MAESTRO



# FONTAINE PAJOT HELIA 44 MAESTRO





# FONTAINE PAJOT HELIA 44 MAESTRO



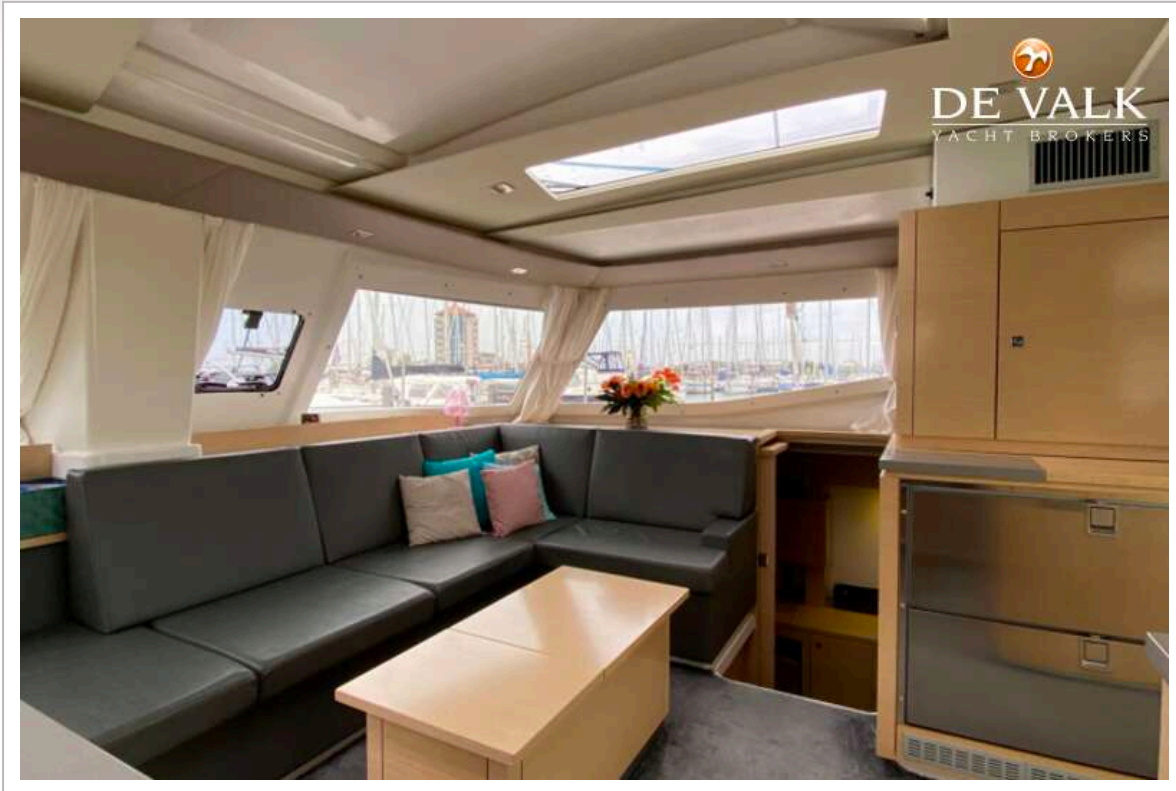
# FONTAINE PAJOT HELIA 44 MAESTRO



# FONTAINE PAJOT HELIA 44 MAESTRO



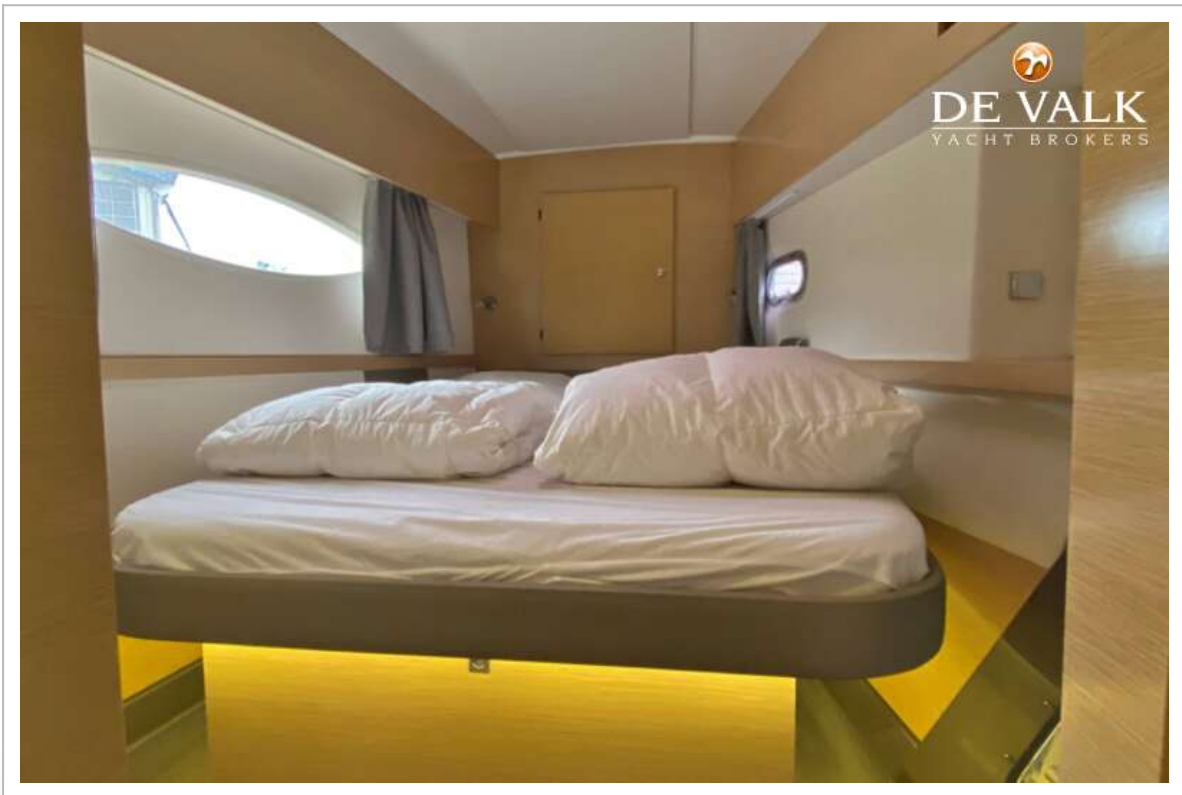
# FONTAINE PAJOT HELIA 44 MAESTRO



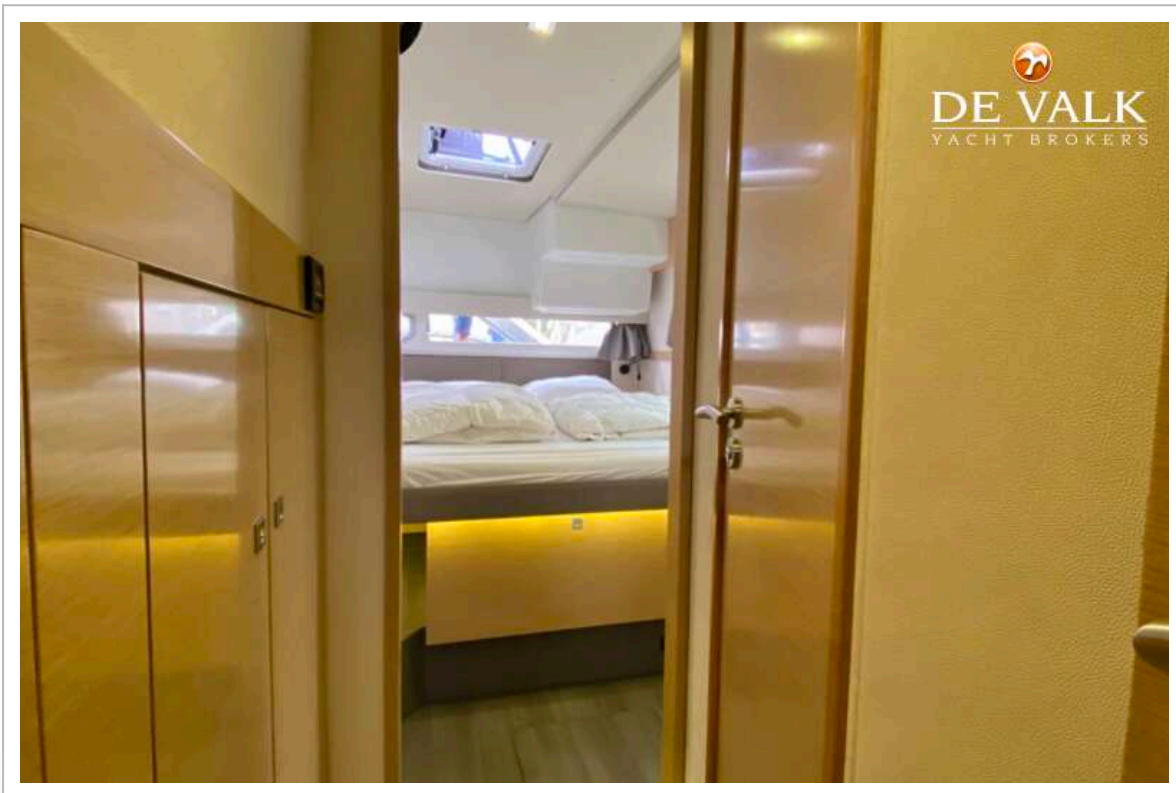
# FONTAINE PAJOT HELIA 44 MAESTRO



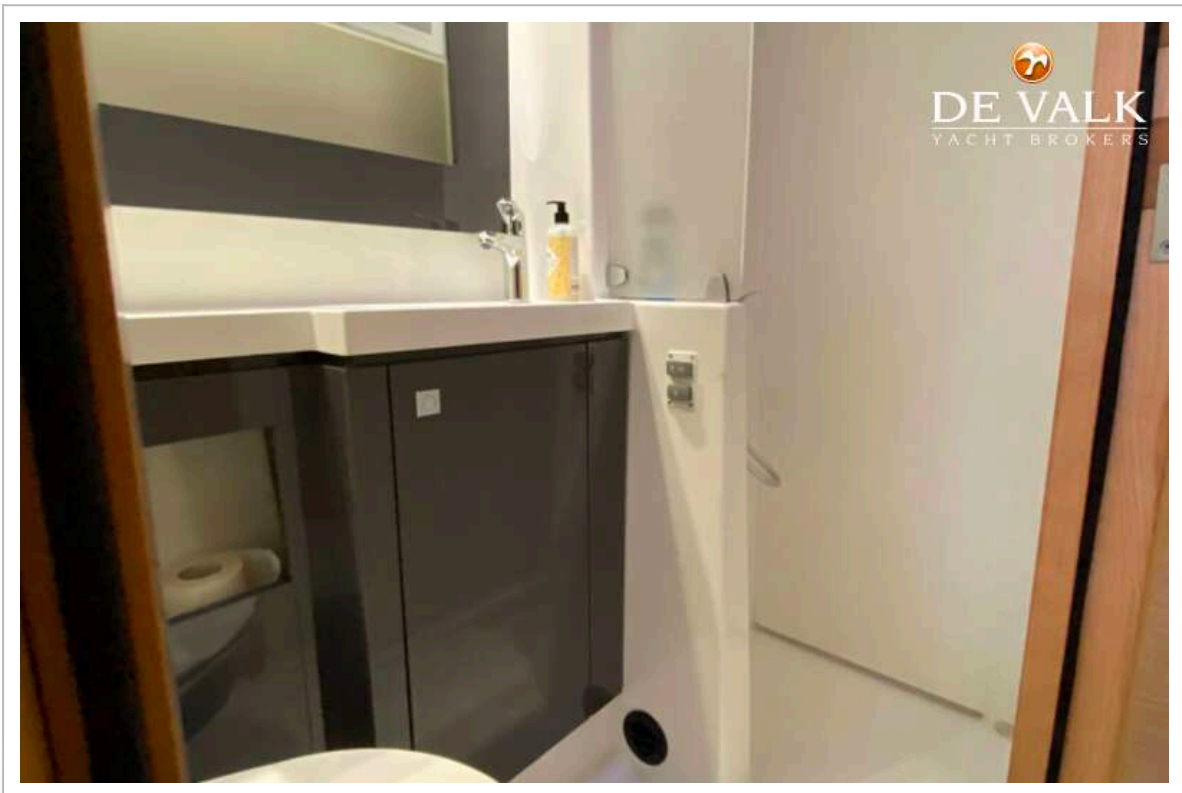
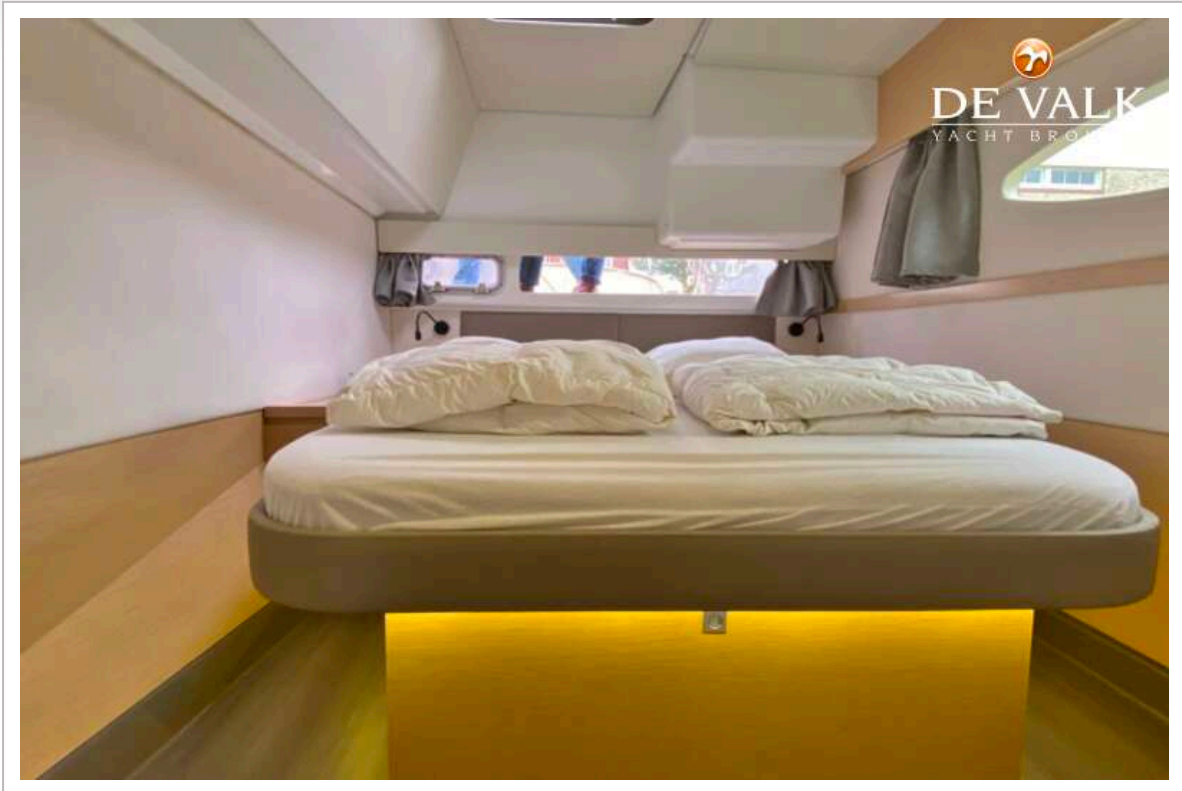
# FONTAINE PAJOT HELIA 44 MAESTRO



# FONTAINE PAJOT HELIA 44 MAESTRO



# FONTAINE PAJOT HELIA 44 MAESTRO

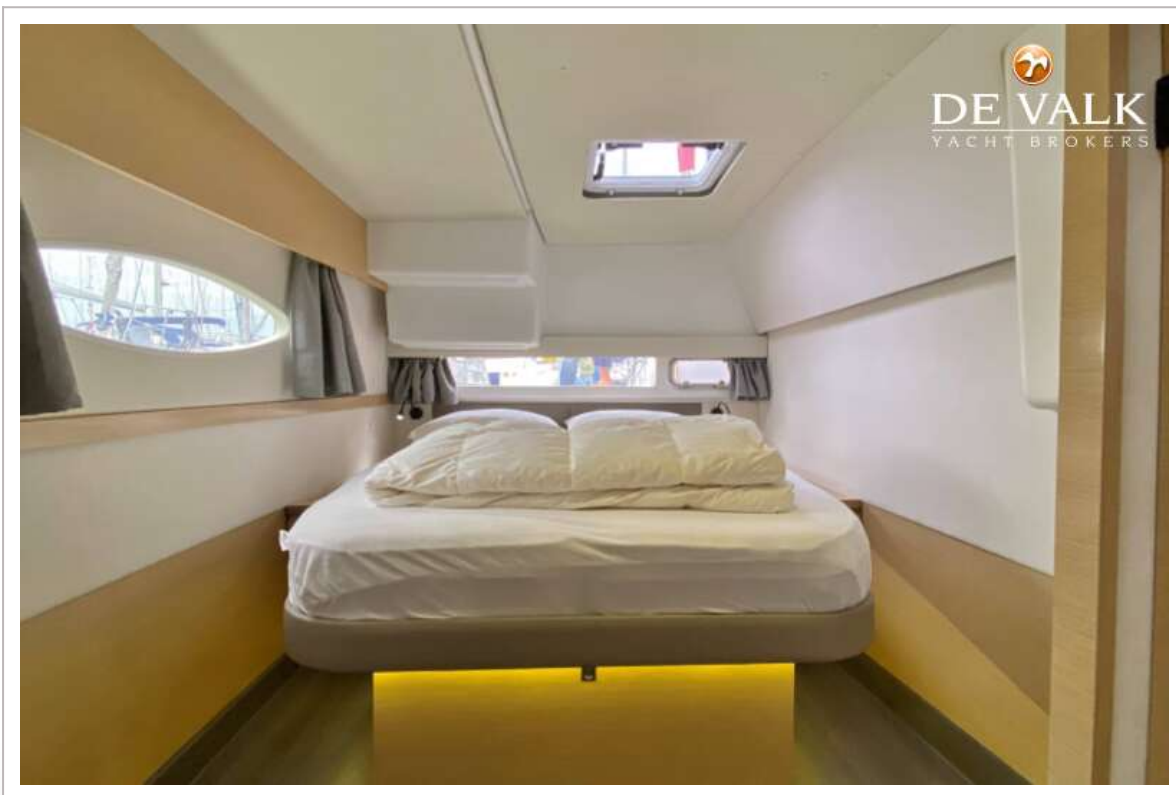




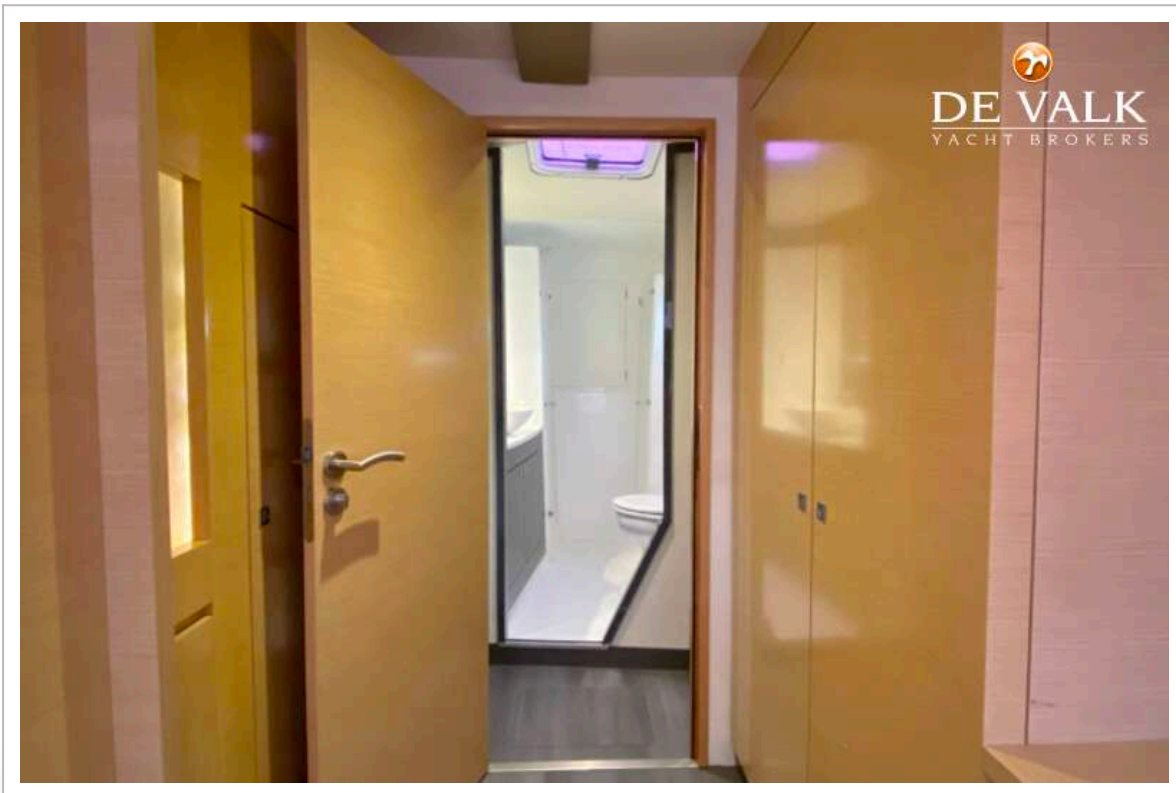
# FONTAINE PAJOT HELIA 44 MAESTRO



# FONTAINE PAJOT HELIA 44 MAESTRO



# FONTAINE PAJOT HELIA 44 MAESTRO



# FONTAINE PAJOT HELIA 44 MAESTRO

