



DE VALK  
YACHT BROKERS



AMEL 54



DE VALK  
YACHT BROKERS

## KOMMENTARE DES MAKLERS

This Maramu is the most beautiful Amel on the market, great no nonsense blue water cruiser in an excellent condition. Being an Amel she is constructed to a very high standard, safe and strong, and very low maintenance. Well equipped for long distance cruising single handed or with the family. You should definitely see this ship if you want to make a long trip

*Harald Padberg*

## TECHNISCHE DATEN

<b>Maße</b>	17.20 x 4.80 x 2.10 (m)	<b>Werft</b>	Chantiers Amel
<b>Baujahr</b>	2010	<b>Kabinen</b>	4
<b>Material</b>	GFK	<b>Kojen</b>	7
<b>Motor(en)</b>	1 x Volvo Penta D3 diesel	<b>PS/kW</b>	110.00 (PS), 80.85 (kW)
<b>Verkaufspreis</b>	verkauft (MwSt. )	<b>Liegeplatz</b>	elsewhere / nicht im Verkaufsbüro

## KONTAKT

<b>Verkaufsbüro</b>	De Valk Monnickendam	<b>Telefon</b>	+31 299 65 63 50
<b>Adresse</b>	Hoogedijk 6 1145 PM Katwoude The Netherlands	<b>E-Mail</b>	monnickendam@devalk.nl

## HAFTUNGSAUSSCHLUSS

Diese Angaben erfolgen nach bestem Wissen, können jedoch nicht garantiert werden.



## ALLGEMEIN

<b>Modell</b>	AMEL 54
<b>Typ</b>	Segelyacht
<b>Rumpflänge (m)</b>	17,20
<b>Wasserlinienlänge (m)</b>	15,35
<b>Breite (m)</b>	4,80
<b>Tiefgang (m)</b>	2,10
<b>Stehhöhe (m)</b>	2,10
<b>Baujahr</b>	2010
<b>Werft</b>	Chantiers Amel
<b>Land</b>	Frankreich
<b>Entwerfer</b>	Design office Amel
<b>Gewicht (t)</b>	17,5
<b>CE Norm</b>	A
<b>Rumpfmateriale</b>	GFK
<b>Rumpffarbe</b>	Weiß
<b>Rumpfform</b>	Semi long bilged
<b>Art Kiel</b>	Flossen Kiel mit Wulst
<b>Deckmaterial</b>	GFK
<b>Deck Finish</b>	synthetisches Teak
<b>Deck Finish Aufbauten</b>	Antirutsch Belag
<b>Pflicht Bedeckung</b>	Antirutsch Belag
<b>Antifouling (Jahr)</b>	September 2020
<b>Fenster Einfassung</b>	Edelstahl
<b>Fenster Material</b>	Polycarbonat
<b>Decks Luke</b>	4 x
<b>Treibstofftank (Liter)</b>	Edelstahl 900
<b>Füllstandsanzeige (Treibstofftank)</b>	Messgerät im Cockpit
<b>Trinkwassertank (Liter)</b>	GFK 900
<b>Füllstandsanzeige (Trinkwasser)</b>	ja
<b>Fäkaelien Tank (Liter)</b>	Kunststoff 2x 80



<b>Fäkaelien Tankablauf</b>	Deck Verbind. + Uw Linie
<b>Radsteuerung</b>	hydraulik
<b>Not-Pinne</b>	ja
<b>Weitere Info Rumpf</b>	An exclusive one piece/full monocoque construction eliminates the typically weak, leaky and trouble prone hull to deck joint. Each and every component is chosen to best fulfill its function, never just because of the price. Four watertight bulkheads define six watertight compartments. Swift and sea kindly under sail, 200 miles a day runs are easily obtained.

## UNTERKUNFT

<b>Kabinen</b>	4
<b>Kojen</b>	7
<b>Innen</b>	Mahagoni
<b>Fussboden</b>	Teak und Holly
<b>Offenen Cockpit</b>	ja
<b>Achterdeck</b>	ja
<b>Salon</b>	Die Innenpolsterung ist mit luxuriösen Stoffbezügen geschützt, um die ursprüngliche Lederpolsterung zu schützen.
<b>Standhöhe Salon (m)</b>	2.10
<b>Heizung</b>	Diesel Heißluft 24v/5000w Webasto airtop.
<b>Klima Anlage</b>	Klima mit Ruckzyklus Clima Vega MK2
<b>Navigation Zenter</b>	ja
<b>Kartentisch</b>	ja
<b>Achterkabine</b>	ja
<b>Dinette</b>	ja
<b>Schiebetür zum Cockpit</b>	ja
<b>Kombüse</b>	ja
<b>Arbeitsfläche</b>	Kunststoff
<b>Herd</b>	Gas Eno
<b>Ofen</b>	Eno
<b>Dunstabsauge</b>	ja
<b>Gas-Alarm</b>	ja



Mikrowelle/Backofen Kombi	SMEG
Kuhlschrank	ja
Warmwasser System	220V + Motor
Wasserdruck System	elektrisch
Geschirrspulmaschine	Dometic DW2440S
Geschirrausstattung	Amel Geschirr und Besteck
Eignerkabine	Französisch Bett
Länge Bett (m)	2.00 x 1.60
Kleiderschrank	Regale und hängend 2x 1 / 5
Badezimmer	en suite
Toilet	en suite
Toilette System	elektrisch
Handwaschbecken	im Badezimmer
Dusche	en suite
Gästekabine 1	Doppelbett
Länge Bett (m)	2.00 x 1.23
Kleiderschrank	Regale und hängend
Badezimmer	getrennt
Toilette	ja
Toilette System	elektrisch
Handwaschbecken	im Badezimmer
Dusche	getrennt
Gästekabine 2	Stockbett
Länge Bett (m)	2x 2.00 x 0.80
Kleiderschrank	Regale
Gästekabine 3	Einzelbett
Länge Bett (m)	2.00 x 0.75
Kleiderschrank	hängend
Waschmaschine	Bosch max 4,5 kg
Trockner	Vinea, DRC 4311



## Weitere Info

The Amel 54 has a 4 cabin layout: portside front cabin with 1 large double bed. A Portside front cabine with an upper and lower bed. The passage way cabin towards the aft cabiin with a very comfortable single berth with lee cloth (the best sea-berth in the boat) and the aft cabin which is of course the owner's stateroom.

## Weitere Info

Reverse-cycle airconditioning in the saloon front and rear cabin. Airconditioning in saloon needs service.

## MASCHINEN

<b>Motoranzahl</b>	1
<b>Marke</b>	Volvo
<b>Typ</b>	Penta D3
<b>PS</b>	110
<b>kW</b>	80,85
<b>Kraftstoffart</b>	Diesel
<b>Installiert im Jahr</b>	2010
<b>Motorstunden</b>	2639
<b>Kühlungssystem Motor</b>	indirekte Wärmetauscher
<b>Antrieb</b>	Schraubenwelle
<b>Motor bedienung</b>	Seilzug Kabel Morse
<b>Gewende getriebe</b>	hydraulic
<b>Bugschraube</b>	elektrisch
<b>Wendegetriebe</b>	mechanisch
<b>Propeller Typ</b>	falt
<b>Propellerblätter</b>	3
<b>Material Propellerwelle</b>	Edelstahl
<b>Hand Bilgenpumpe</b>	ja
<b>Elektrische Anlage</b>	24/220
<b>Generator</b>	Trockenauspuff Onan 11MDKBR-69951, 11KVA (50Hz) 13 (60KZ)
<b>Betriebstunden Generator</b>	1416
<b>Batterien</b>	Mastervolt MVG Gel (Sept 2016)



<b>Versorgungsbatterie</b>	4x (total 630 Ah@ 24V)
<b>Batterie Monitor</b>	Xantrex
<b>Batterie Ladegerat</b>	2 x Mastervolt. 24/100/3, 24/40/3
<b>Landstrom</b>	mit Kabel
<b>Automatischen Positionssystem</b>	ja
<b>Wasserbereiter</b>	HR4Y, Stunden 434, Wassermacher ist derzeit erhalten
<b>Weitere Info</b>	Motor, Generator und Bugstrahlruder im September 2020 gewartet

## NAVIGATION

<b>Kompass</b>	Plasitmo, olympic 135
<b>Elektrisches Kompass</b>	Furuno (2x Furuno pg500)
<b>Tiefenanziege</b>	B&G H3000
<b>Logge</b>	B&G H3000
<b>Windlupe anzeige</b>	B&G H3000
<b>Tochter anzeige</b>	Log / Wind / Dept
<b>UKW</b>	1x ICOM VHF Marine IC-M505 + outside horn
<b>Portabel UKW</b>	ICOM IC-M91 DELTA
<b>Autopilot</b>	FURUNO - Doppelhydraulikzylinder
<b>Radar/GPS/Plotter</b>	FURUNO Navnet 3D
<b>AIS Empfänger</b>	ja
<b>AIS Transponder</b>	ja
<b>Radio Empfänger</b>	1 x ICOM IC-N801E
<b>Epirb</b>	2016
<b>Navigation Beleuchtung</b>	LED (Backbord, Steuerbord, Heck, Mastkopf dreifarbig Laufleuchte mit 360 dgr. Weißer Verankerungslampe)
<b>Weitere Info</b>	Satellitentelefon (Iridium)

## AUSRÜSTUNG

<b>Feste Haube</b>	ja
<b>Kleine Spritzverdek (Dodger)</b>	ja



Sonnenschirm	ja
Cockpit Polster	ja
Cockpit Tisch	ja
Badeplattform	ja
Badeleiter	Edelstahl
Gangway	Elektrisch
Heckdusche	ja
Anker	Spade
Anker 2	Rocna
Ankerkette	Anker 1: 100 Meter Kette / Anker 2: 60 Meter Kette.
Ketten Zähler	ja
Ankerwinde	elektrisch 2x Lewmar
Deckwasche	ja
Beiboot	Zodiac 310 ( inflatable bottom )
Ausserborder	Tohatsu, 9,8 PK (4-Takt)
Ausserborder Halterung	ja
See Reling	Draht/Seil Fixed
Heckkorb	ja
Bugkorb	ja
Rettungsinsel	Container
Rettungsinsel (Pers)	8 pers.
Letzte Wartung Rettungsinsel	Muss überprüft werden 2014
Radar Reflektor	ja
Fenderkissen	ja
Festmacher	ja
TV	Sharp
TV-Empfänger	ja
Radio-CD Spieler	ja
DVD Spieler	Sony
Lautsprecher im Pflicht	ja
Lautsprecher im Salon	ja
Uhr - Barometer	ja





<b>Feuerloscher</b>	ja
<b>Letzte Wartung Feuerloscher</b>	2014
<b>Weitere Info</b>	John boy
<b>Weitere Info</b>	Tauchkompressor, einschließlich 2 Tanks
<b>Weitere Info</b>	7 x ventilator fan

## RIGG

<b>Rig</b>	Ketsch
<b>Stehendes Gut</b>	Drahtseil 2010
<b>Material Mast</b>	Aluminium behandelt
<b>Salings</b>	2 x Hauptmast, 1 x Ketch
<b>Großsegel</b>	Dacron - 2010
<b>Rollgroß Anlage</b>	ja
<b>Kutter Stag</b>	ja
<b>Besan</b>	Dacron - 2010
<b>Besanstagegel</b>	Dacron - 2010
<b>Genua I</b>	Dacron - 2010
<b>Rollreffanlage</b>	Elektrisch Bamar
<b>Kutter Rollreffanlage</b>	Elektrisch Bamar
<b>Blister</b>	Mizzen ballooner 2010
<b>Sturmfock</b>	2010
<b>Reff Vorrichtung</b>	Rollgross im Mast
<b>Primare Schot Winschen</b>	Main: 1x Lewmar 40 (elctr.), Mizzen: 2x Lewmar 16.
<b>Sekundaire Schot Winschen</b>	Jib: 2x Lewmar 46
<b>Genua Schotwischen</b>	2x Lewmar 58 (electr.)
<b>Fall Winschen</b>	Lewmar 2x 46, 16,30
<b>Spi-Baum</b>	Aluminium



# AMEL 54

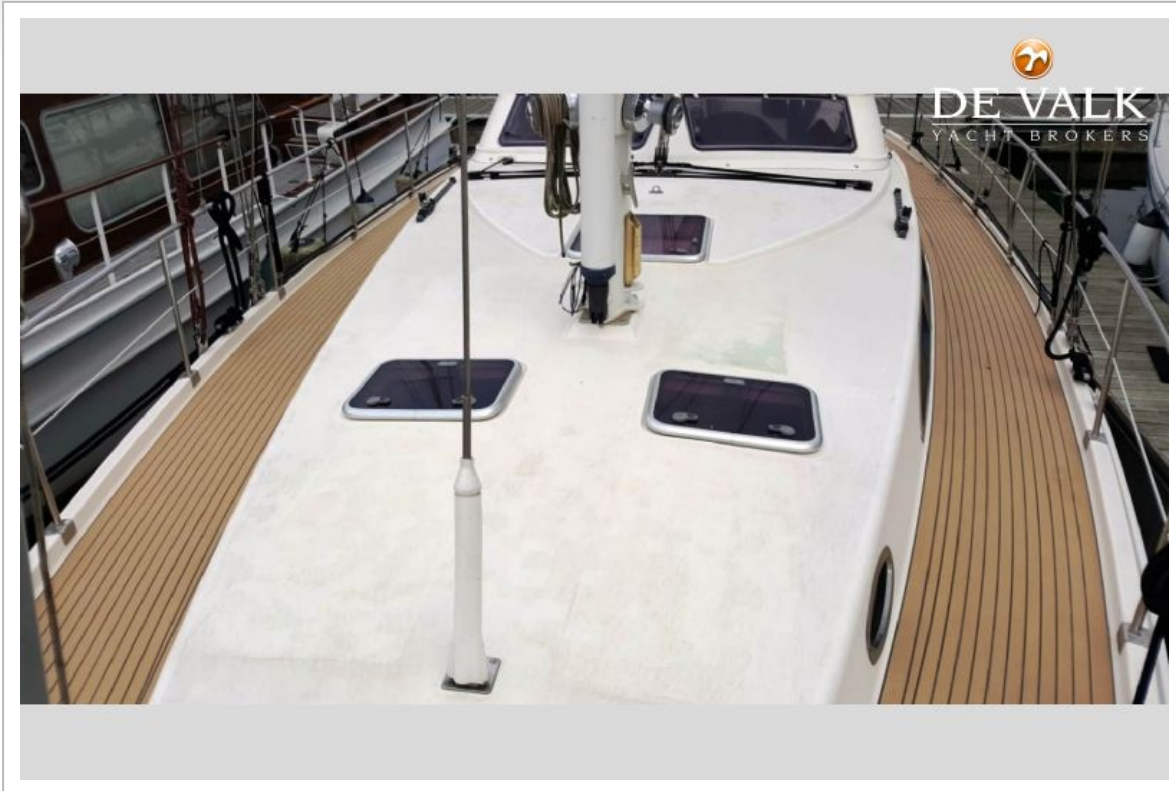




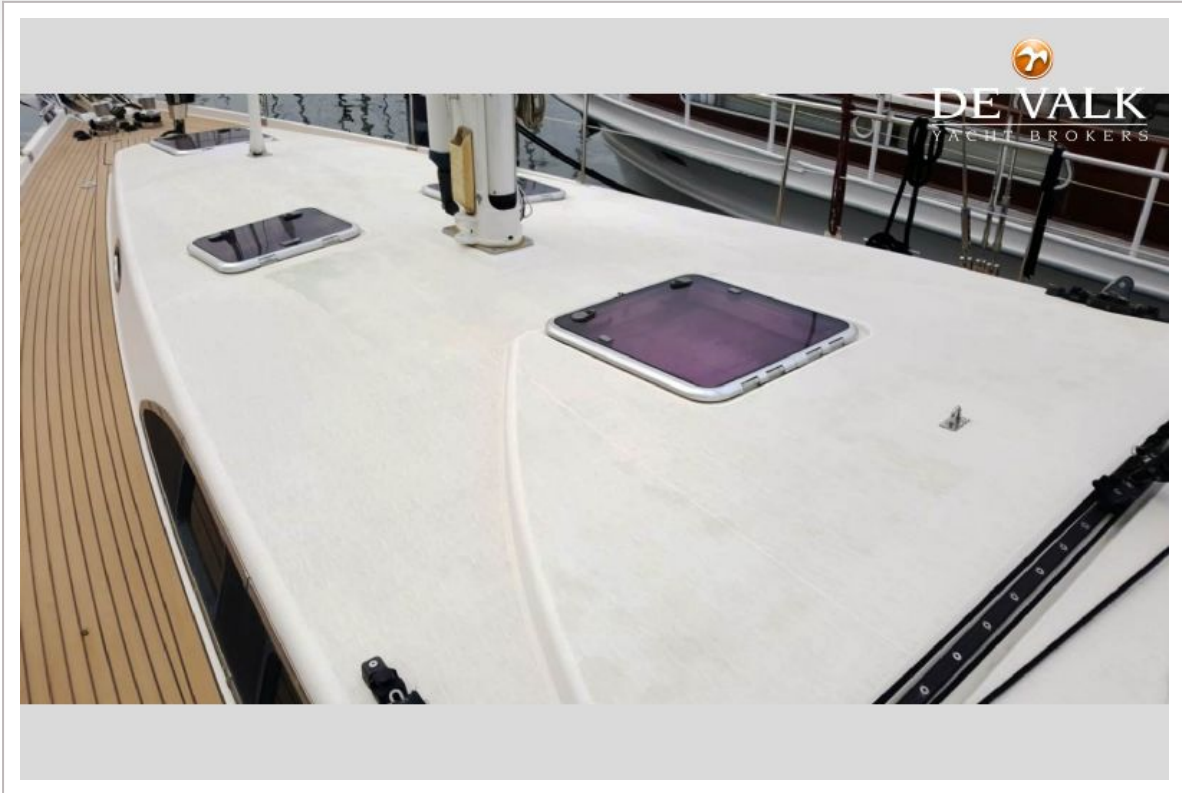




# AMEL 54



# AMEL 54



# AMEL 54





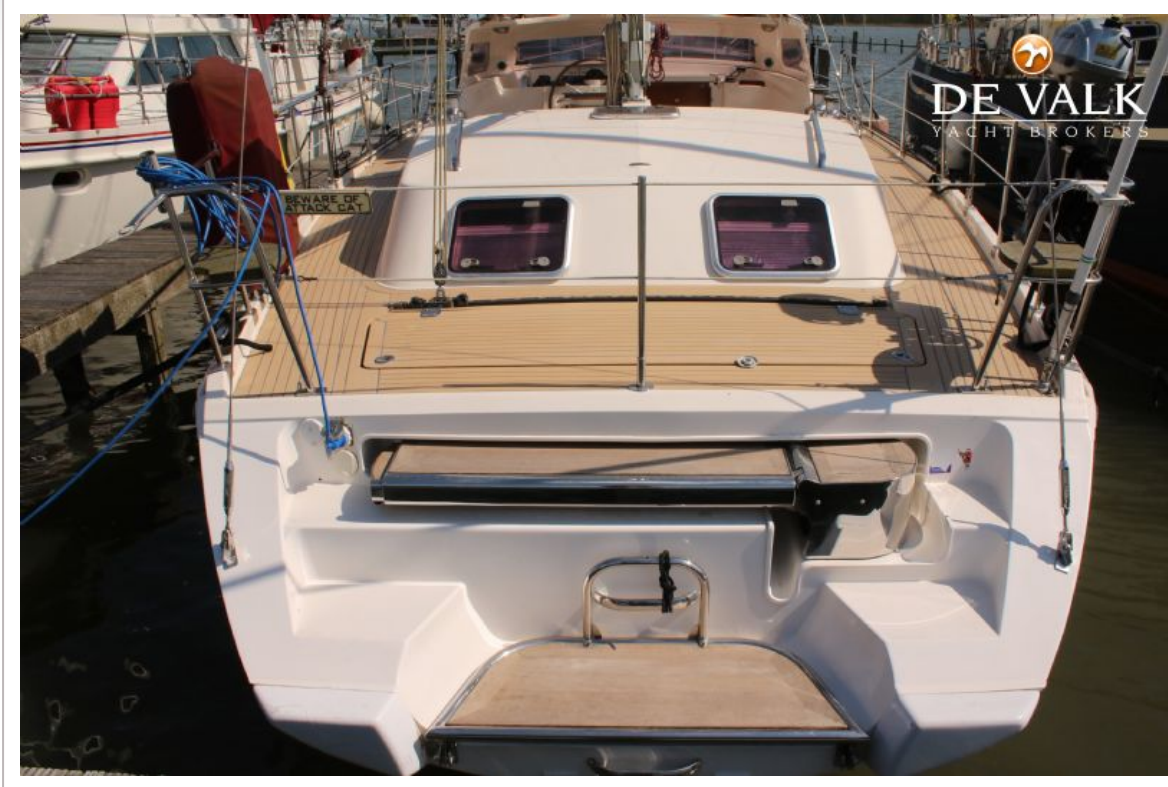
# AMEL 54



# AMEL 54



# AMEL 54



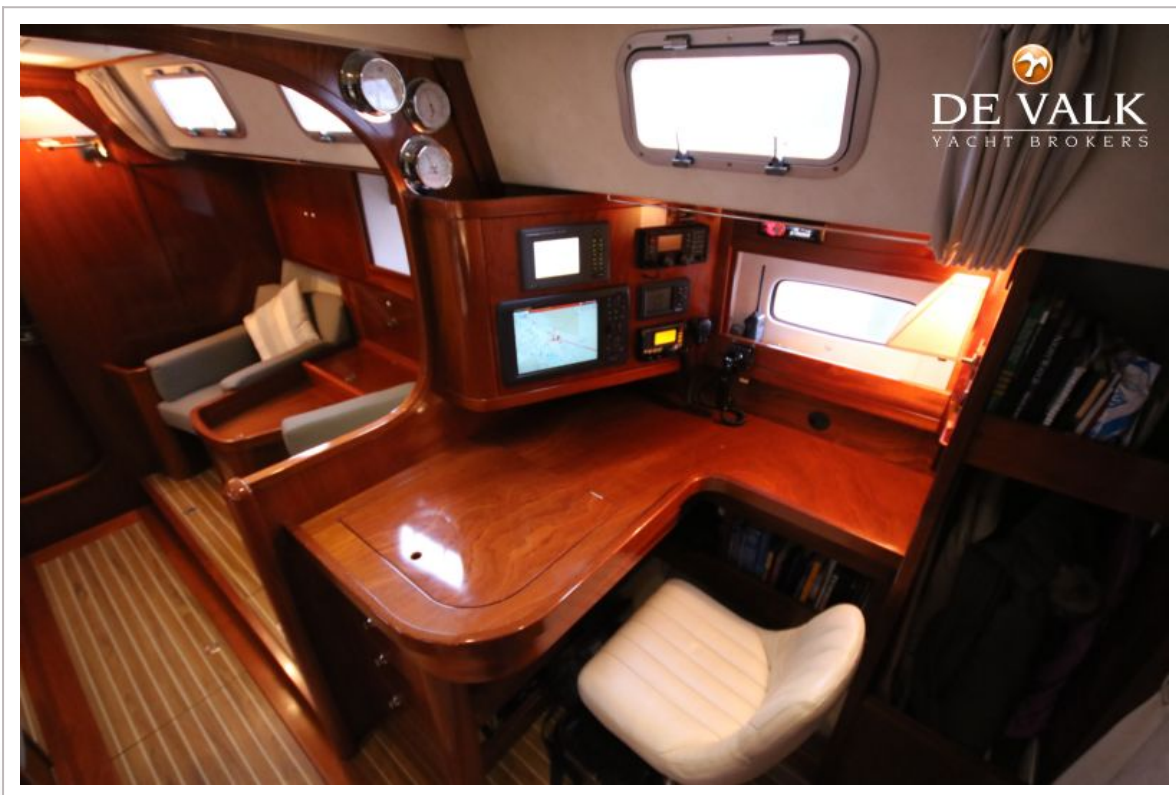
# AMEL 54



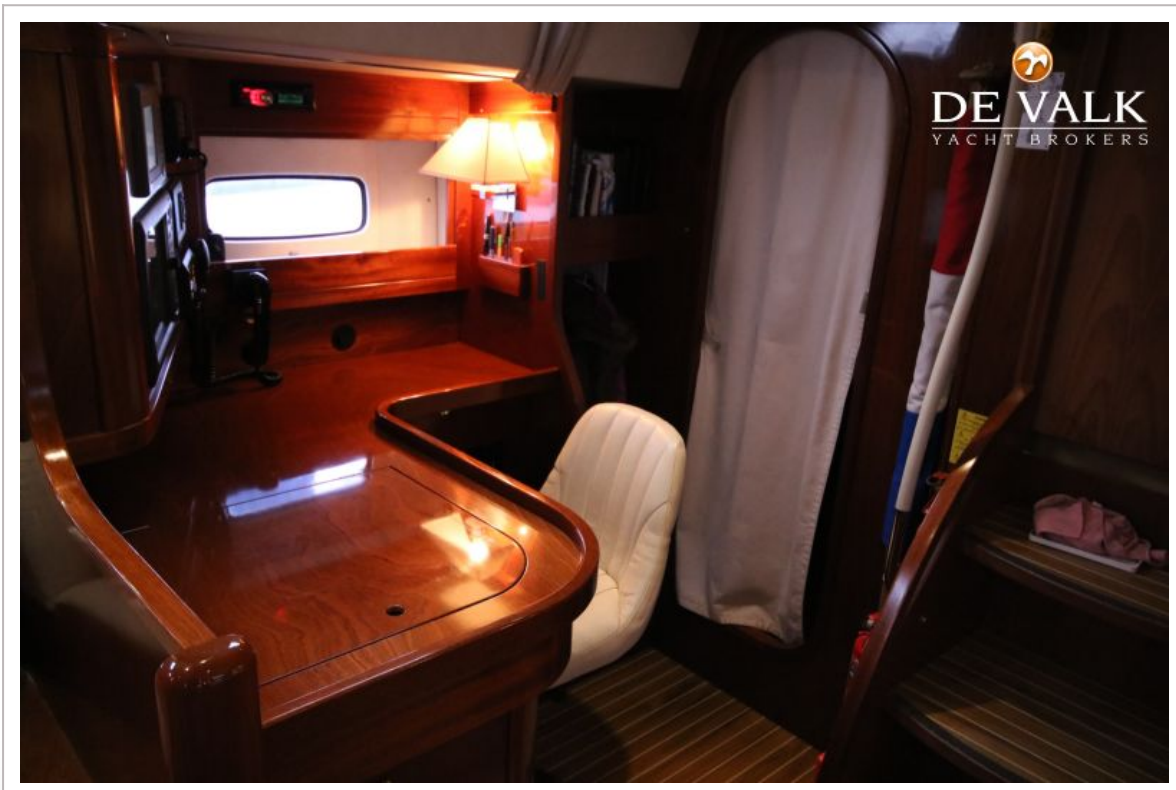
# AMEL 54



# AMEL 54



# AMEL 54

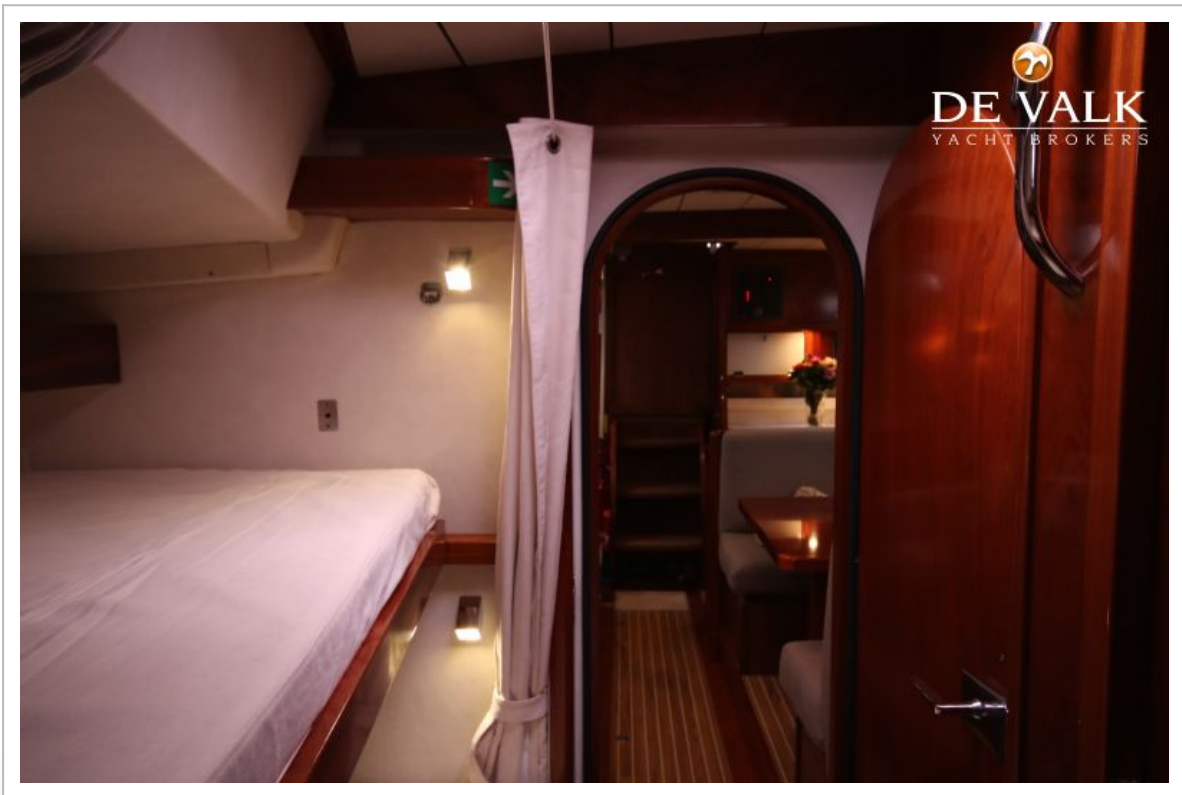


# AMEL 54



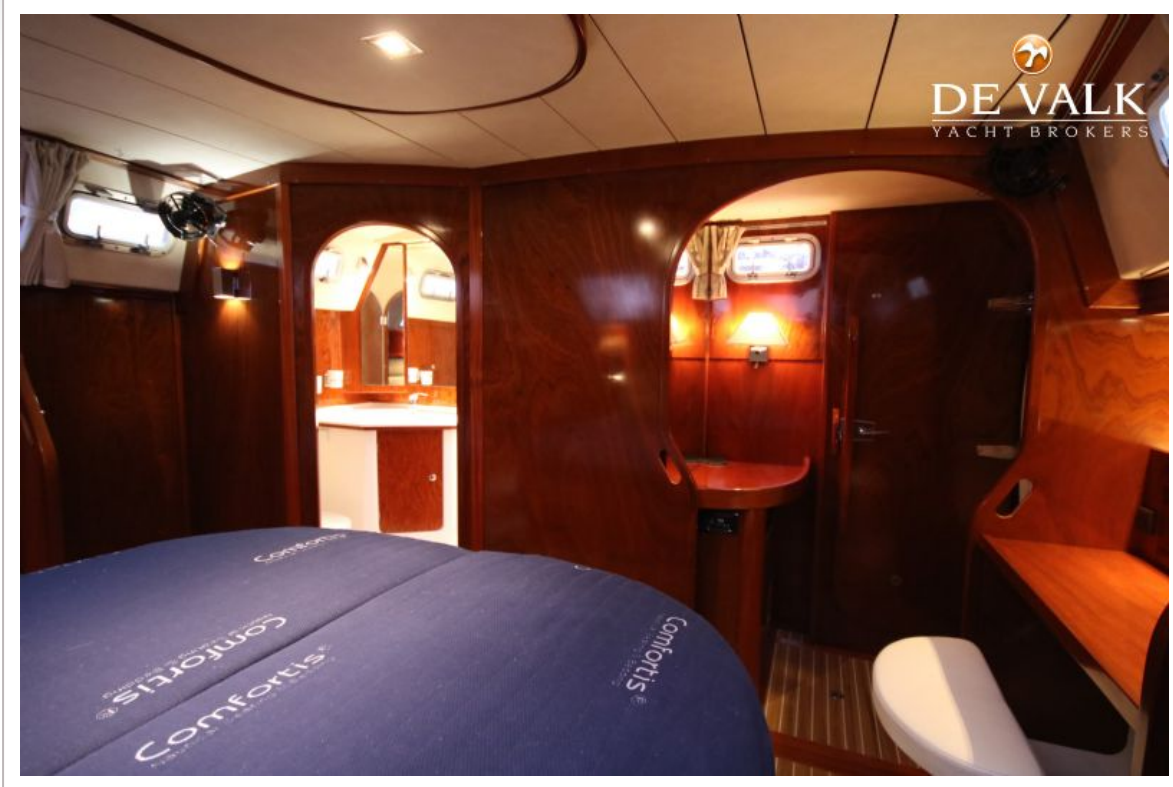


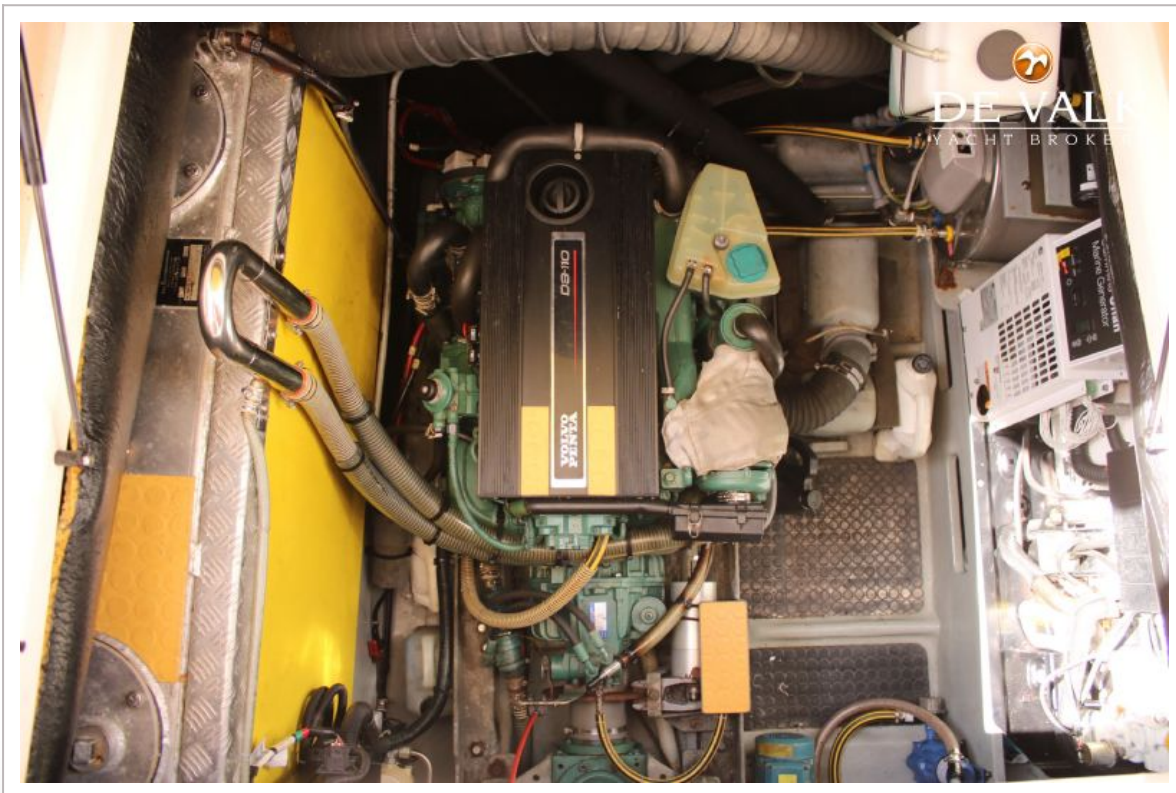
# AMEL 54

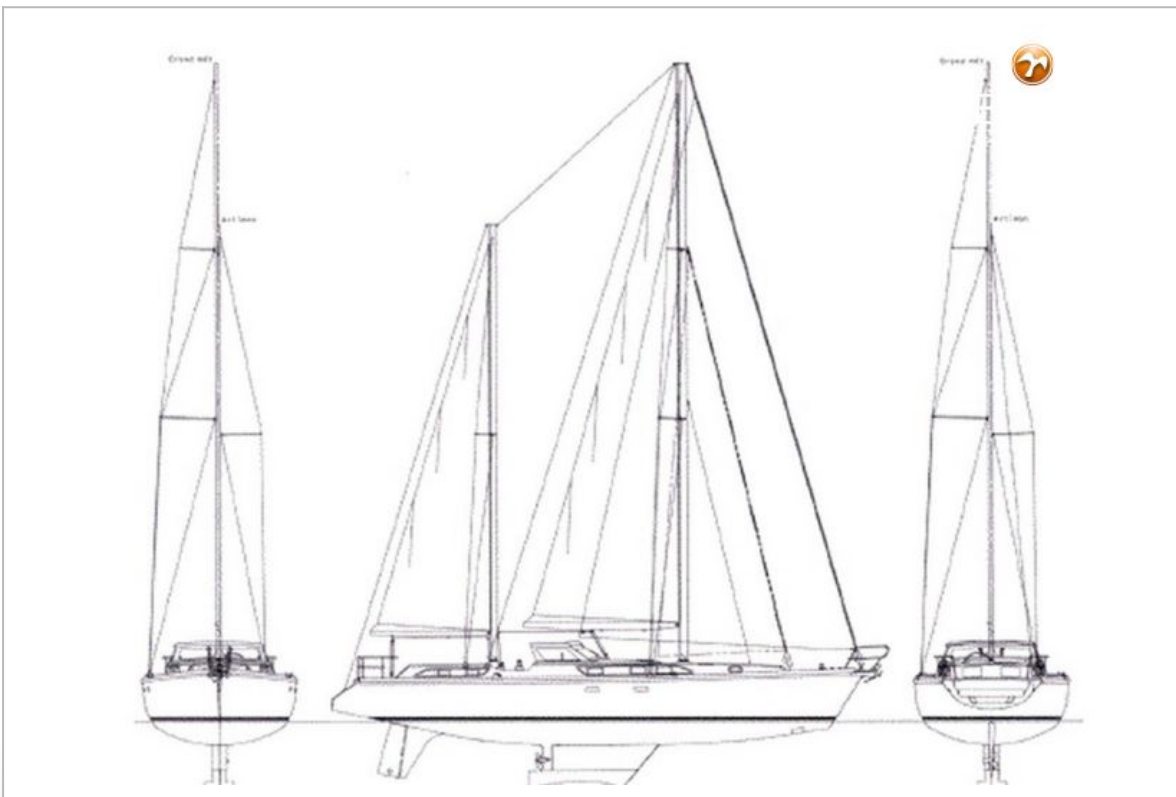


# AMEL 54









# AMEL 54

