



DE VALK
YACHT BROKERS



GULET 31 M.



DE VALK
YACHT BROKERS

GULET 31 M.

KOMMENTARE DES MAKLERS

The Gulet 31m. Altair has recently been totally refitted, This refit included a new hull and masts. The Gulet 31m. Altair includes hi-tech, state of the art instrumentation, made in Germany solar panel & electric system, luxury class cabins with en suite bathrooms, two salons and three sun decks on different levels for privacy. The Gulet 31 m. Altair has been privately used. She offers quiet, smooth and comfortable sailing and is known to be one of the fastest sailing Gulets on the market. She is fully licensed for charter, and has been occasionally chartered with great success.

Hans Visser

TECHNISCHE DATEN

Maße	31.00 x 6.90 x 2.90 (m)	Werft	Viking
Baujahr	1992	Kabinen	6
Material	Holz	Kojen	12
Motor(en)	2 x MTU diesel	PS/kW	2 x 193.00 (PS), 141.85 (kW)
Verkaufspreis	€ 549.000 (MwSt. Nicht bezahlt)	Liegeplatz	elsewhere / nicht im Verkaufsbüro

KONTAKT

Verkaufsbüro	De Valk Hindeloopen	Telefon	+31 514 52 40 00
Adresse	Oosterstrand 1 8713 JS Hindeloopen The Netherlands	E-Mail	hindeloopen@devalk.nl

HAFTUNGSAUSSCHLUSS

Diese Angaben erfolgen nach bestem Wissen, können jedoch nicht garantiert werden.



GULET 31 M.

ALLGEMEIN

Modell	GULET 31 M.
Typ	Motorsegler
Rumpflänge (m)	31,00
Breite (m)	6,90
Tiefgang (m)	2,90
Baujahr	1992
Lancierung	1993
Werft	Viking
Land	Türkei
Gewicht (t)	98
Ballast (Ton)	Beton
Brutto tonnage	98,11
Netto tonnage	62,71
Rumpfmateral	Holz
Rumpffarbe	Blau Mahogany painted
Haut-dicke Rumpf (mm)	65-71 mm
Rumpfform	S-Spant
Art Kiel	Langkieler
Material Aufbauten	Holz Mahogany Tongue and Groove replaced in 2011
Stossliste	Holz
Deckmaterial	Holz
Deck Finish	Teak
Deck Finish Aufbauten	Teak
Pflicht Bedeckung	Teak
Antifouling (Jahr)	2022
Fenster Einfassung	Edelstahl
Fenster Material	Standard Glas
Bullauge	Holz-Epoxy
Isolation	Schaum
Flybridge	Elevated



Flybridge Persenning	ja
Treibstofftank (Liter)	Edelstahl 4000
Füllstandsanzeige (Tagestank)	ja
Trinkwassertank (Liter)	Kunststoff 1500
Füllstandsanzeige (Trinkwasser)	ja
Fäkaelien Tank (Liter)	Kunststoff 1500
Füllstandsanzeige (Fakaelientank)	ja
Fäkaelien Tankablauf	Pumpe
Radsteuerung	hydraulik
Innerhalb Steuerung	ja
Radsteuerung auf Flybridge	hydraulik
Pinne	ja
Weitere Info Rumpf	Hull completely rebuilt in 2010 in tongue and groove with epoxy
Weitere Info	Size 101,7" X 22,5" x 9,4"
Weitere Info	Lloyds classification

UNTERKUNFT

Kabinen	6
Kojen	12
Mannschaftskabine	2
Mannschaftskojen	4
Innen	Bambus Mahogany &
Einteilung	Charter
Fussboden	Teppich
Ruderhaus	ja
Decksalon	ja
Salon	ja
Heizung	elektrisch 220V
Klima Anlage	Klima mit Ruckzyklus For all cabins & salons
Kartentisch	ja
Schiebetür zum Cockpit	ja



Kombüse	ja
Arbeitsfläche	Granit
Spülbecken	Edelstahl
Herd	Gas 4 burner
Ofen	ja
Mikrowelle	ja
Kuhlschrank	2 fridges
Gefrier Truhe	2 freezers
Warmwasser System	220V
Wasserdruck System	elektrisch
Geschirrspulmaschine	Bosch
Geschirrausstattung	For 8
Eignerkabine	Französisch Bett In the bow
Länge Bett (m)	2,50 x 1.80
Kleiderschrank	hängend und Schubladen
Badezimmer	en suite
Toilet	en suite
Toilette System	vakuum
Handwaschbecken	im Badezimmer
Dusche	en suite
Gästekabine 1	Doppelbett VIP starboard aft
Länge Bett (m)	2.50 x 1.80
Kleiderschrank	hängend/Schublad/Regale
Badezimmer	en suite
Toilette	en suite
Toilette System	vakuum
Handwaschbecken	im Badezimmer
Dusche	en suite
Gästekabine 2	Doppelbett Starboard center
Länge Bett (m)	2,50 x 1.60
Kleiderschrank	hängend/Schublad/Regale
Badezimmer	en suite



Toilette	en suite
Toilette System	vakuum
Handwaschbecken	im Badezimmer
Dusche	en suite
Gästekabine 3	Doppelbett Starboard centre
Länge Bett (m)	2.50 x 1.60
Kleiderschrank	Regale und hängend
Badezimmer	ja
Toilette	en suite
Toilette System	vakuum
Handwaschbecken	im Badezimmer
Dusche	en suite
Gästekabine 4	Doppelbett Port centre
Länge Bett (m)	2.50 x 1.60
Kleiderschrank	hängend/Schublad/Regale
Badezimmer	ja
Toilette	en suite
Toilette System	vakuum
Handwaschbecken	im Badezimmer
Dusche	en suite
Weitere Info	A 5th guest cabin identical to nr 4 aft
Mannschaftskabine(n)	2
Badezimmer (Mannschaft)	ja
Toilette (Mannschaft)	ja
Toilette System	elektrisch
Handwaschbecken	im Badezimmer
Dusche (Mannschaft)	ja
Waschmaschine	ja
Bügelzubehör	ja
Weitere Info	Led lighting all new



MASCHINEN

Motoranzahl	2
Marke	MTU
PS	193
kW	141.85
Kraftstoffart	Diesel
Höchstgeschwindigkeit (Kn)	13
Marschgeschwindigkeit (Kn)	8
Kühlungssystem Motor	indirekte Wärmetauscher
Welle Dichtung	ja
Motor bedienung	Seilzug Kabel
Gewende getriebe	hydraulic
Propeller Typ	fest
Propellerblätter	3
Material Propellerwelle	Edelstahl
Propellerwelle schmierung	Fett
Elektrische Bilgenpumpe	ja
Bilge Alarm	ja
Elektrische Anlage	12 & 24 V DC & 240 V AC
Generator	Trockenauspuff John Deere 35 Kva 2008
Generator 2	Trockenauspuff Onan 16 Kva 2008
Starterbatterie	ja
Batterie Monitor	ja
Batterie Ladegerat	ja
Umwandler	ja
Solar panele	8 solar panels for autonomic electric power
Landstrom	mit Kabel
Wasserbereiter	300 l/h

NAVIGATION

Kompass	ja
---------	----



Tiefenanzeige	2013
Logge	2013
Windlupe anzeige	2013
Tochter anzeige	2013
UKW	2013
Portabel UKW	ja
Autopilot	ja
Ruderwinkel Anzeige	2013
Radar	2013
GPS	Garmin 2013
Plotter	ja
Navtex	Furuno 2013
PC Computer	ja
PC Anschluss	ja
Radio Empfänger	ja
Sender Vorrichtung	ja
Suchscheinwerfer	2 x 360 degrees remote controled
Weitere Info	Instrumentation is new & Hi-tech incl pushbutton controls

AUSRÜSTUNG

Bimini	ja
Sonnenschirm	ja
Winterplane	ja
Cockpit Polster	ja
Cockpit Tisch	ja
Cockpit Sessel	ja
Badeplattform	ja
Badeleiter	Edelstahl
Gangway	ja
Heckdusche	ja
Anker	Danforth



Ankerkette	ja
Anker 2	Danforth
Ankerkette	ja
Ankerwinde	hydraulik Double
Beiboot	fest Rumpf Zodiac 3.7
Ausserborder	Honda 100 hp new for 40 knots & watersky
Davits	Edelstahl
Davits bedienung	elektrisch
See Reling	Edelstahl
Zupackenschiene (aufbauten)	Edelstahl
Heckkorb	ja
Bugkorb	ja
Rettungsinsel	Container 2
Rettungsinsel (Pers)	8 & 8
Letzte Wartung Rettungsinsel	2018
Schwimvesten	15
Sicherheits Rustung	ja
Rettungsboje	4
Scheibenwischer	ja
Horn	elektrisch
Fenderkissen	ja
Festmacher	ja
Reserve Teilen	ja
Werkzeug	ja
Alarmsystem	ja
TV	ja
TracVision ball	ja
DVD Spieler	One for each cabin & all salons
Surround Sound System	ja
Lautsprecher im Salon	ja
Lautsprecher im Kabin	ja
Uhr - Barometer	ja



Feuerloscher	3 x CO2 & 2 x Halon
Letzte Wartung Feuerloscher	2018
Feuerloscher in Maschine Raum	4 plus 1
Automatische Löschesystem	ja
Weitere Info	Fire fighting system with pump

RIGG

Rig	Ketsch
Stehendes Gut	Drahtseil
Marke Mast	Custom new mast 2013
Material Mast	Holz
Salings	3 & 2
Großsegel	Quicksails furling 2013
Kutter Stag	Quicksails 2013
Besan	Furling quicksail 2013
Genua	Quicksails 2013
Rollreffanlage	Manual
Kutter Rollreffanlage	Manual
Sturmfock	ja
Primare Schot Winschen	ja
Sekundaire Schot Winschen	ja
Genua Schotwischen	ja



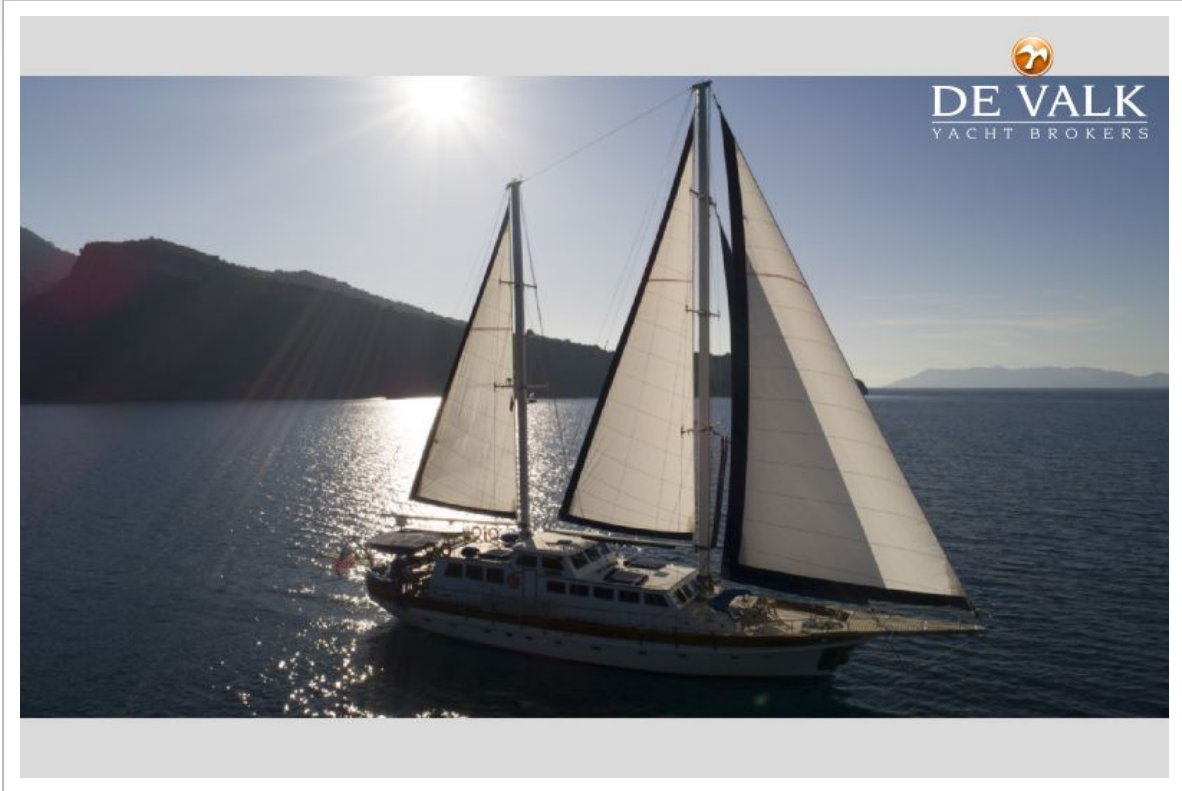
GULET 31 M.



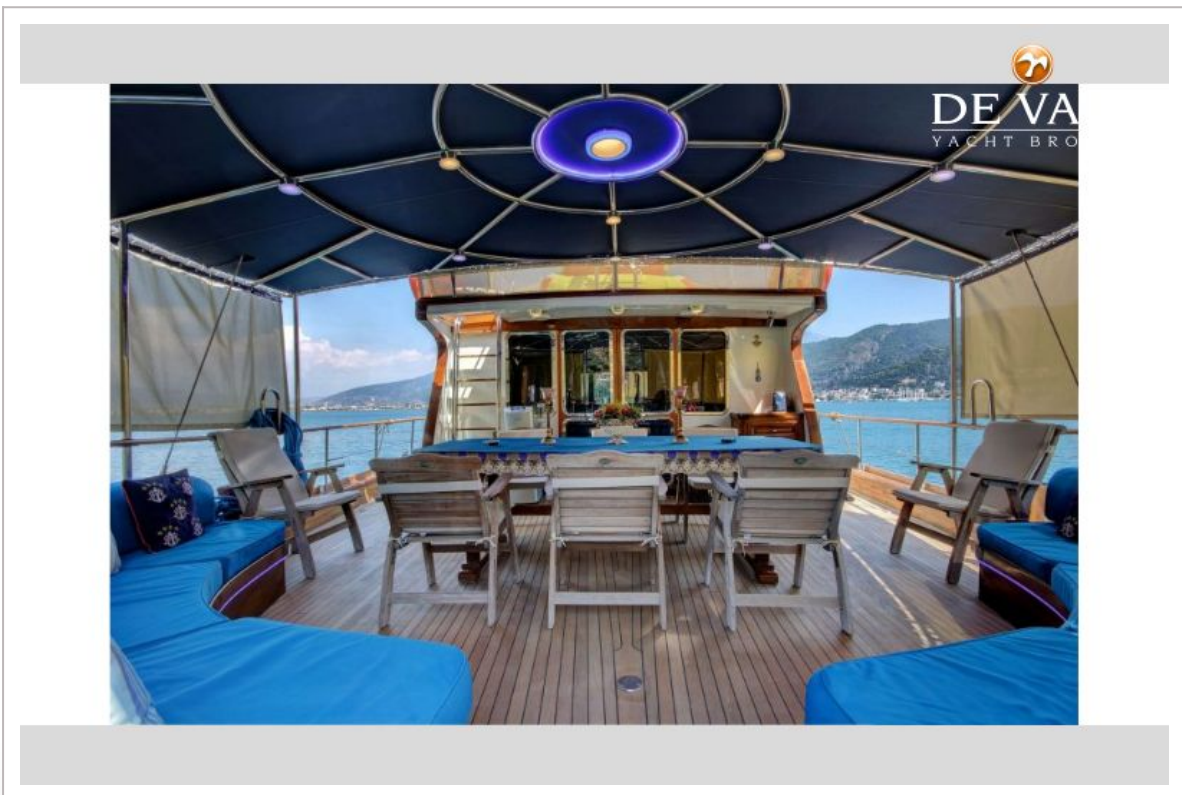
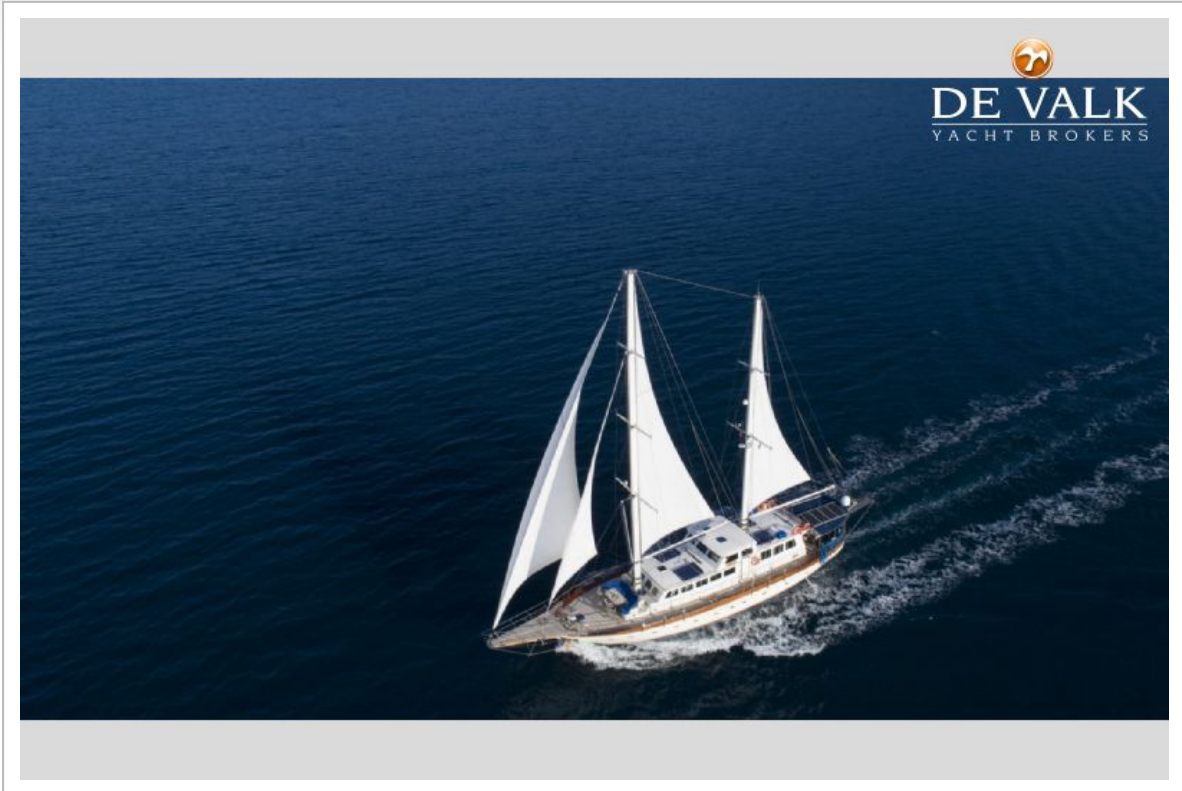
GULET 31 M.



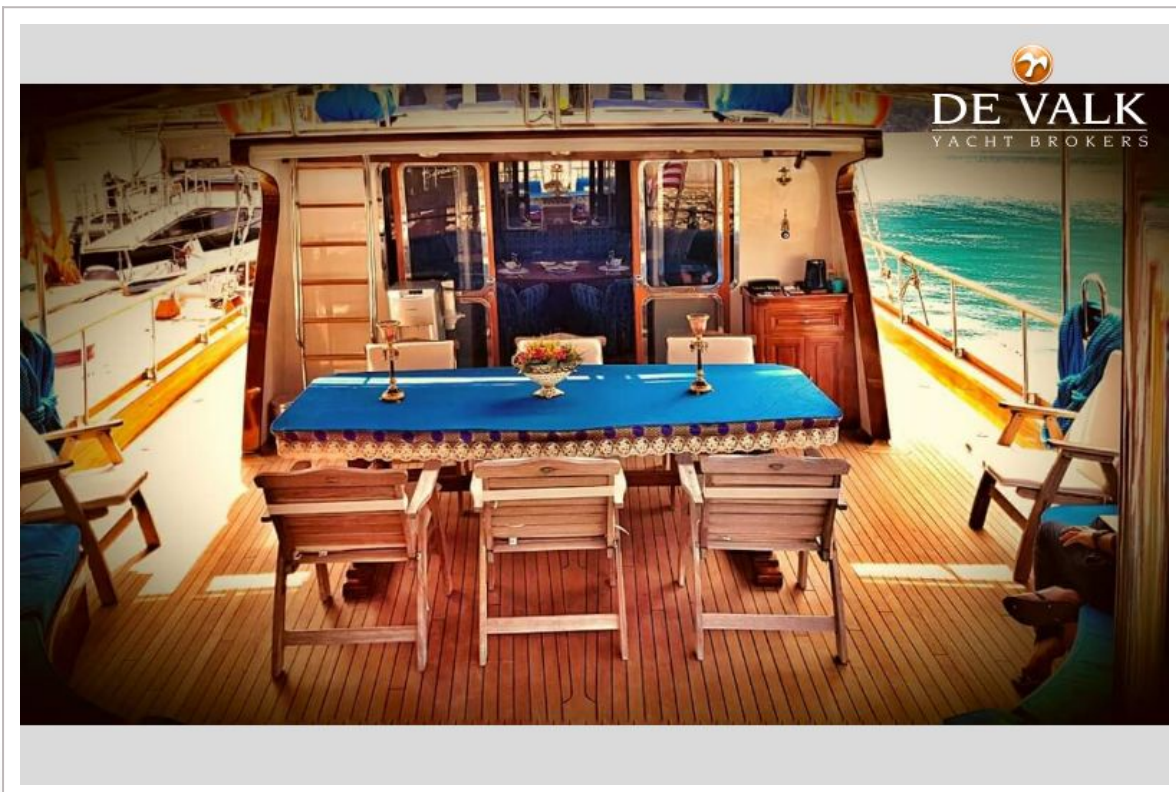
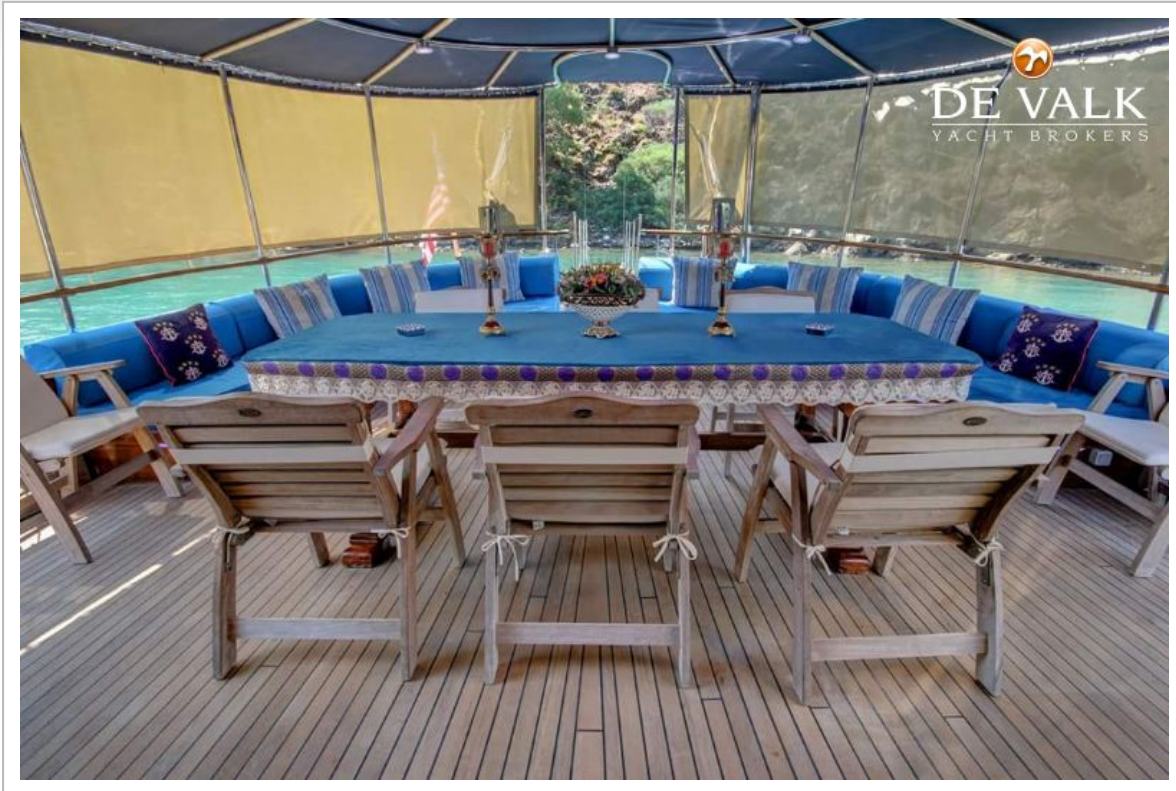
GULET 31 M.



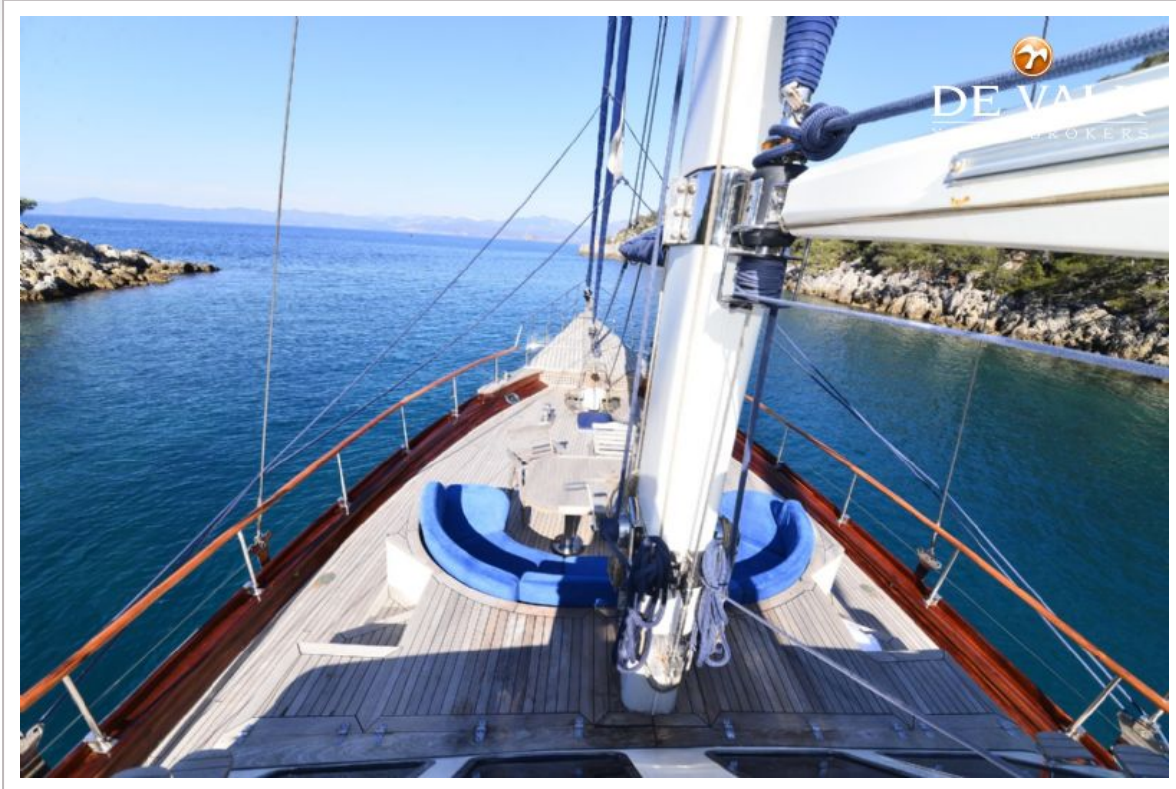
GULET 31 M.



GULET 31 M.



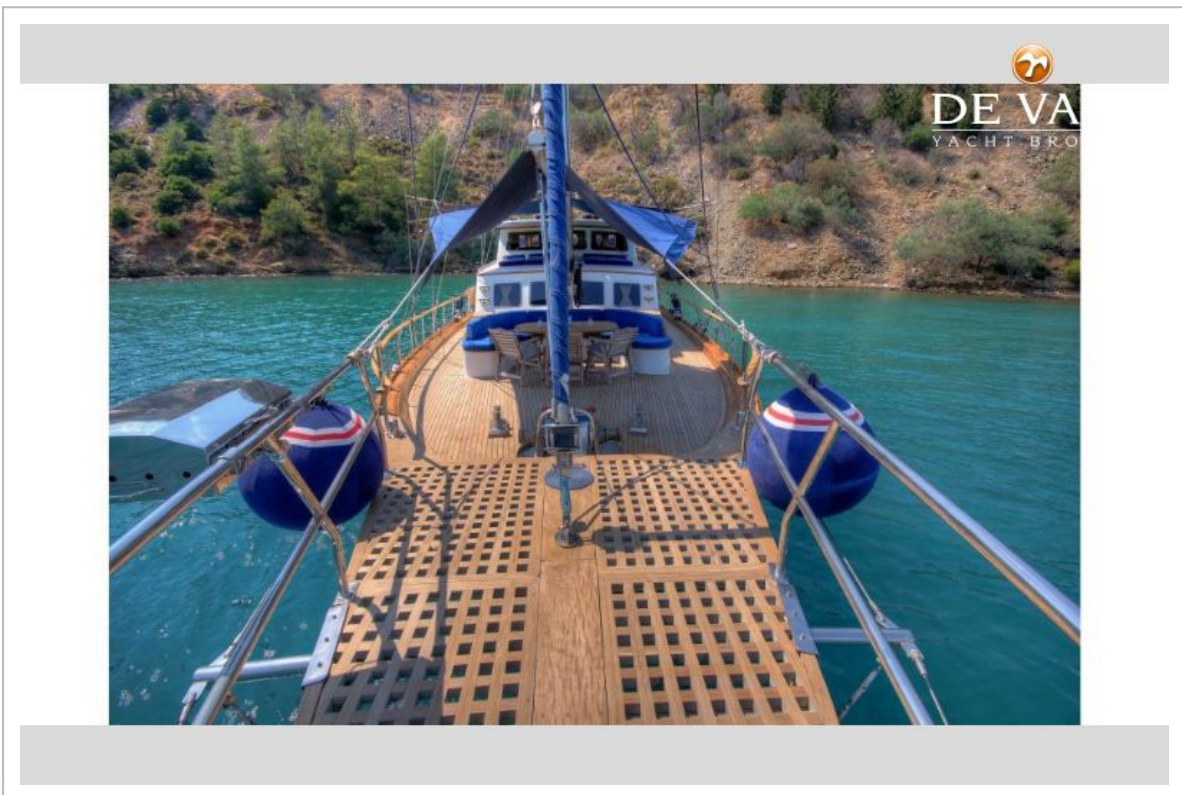
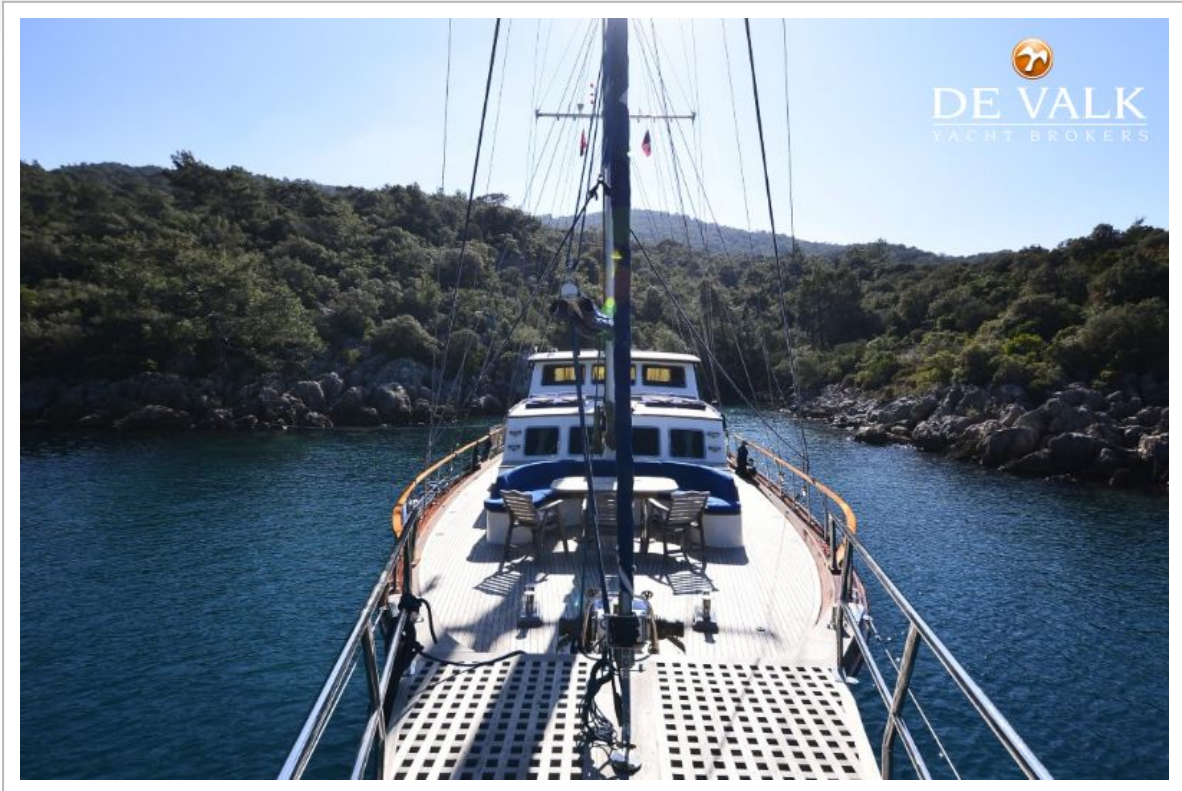
GULET 31 M.



GULET 31 M.



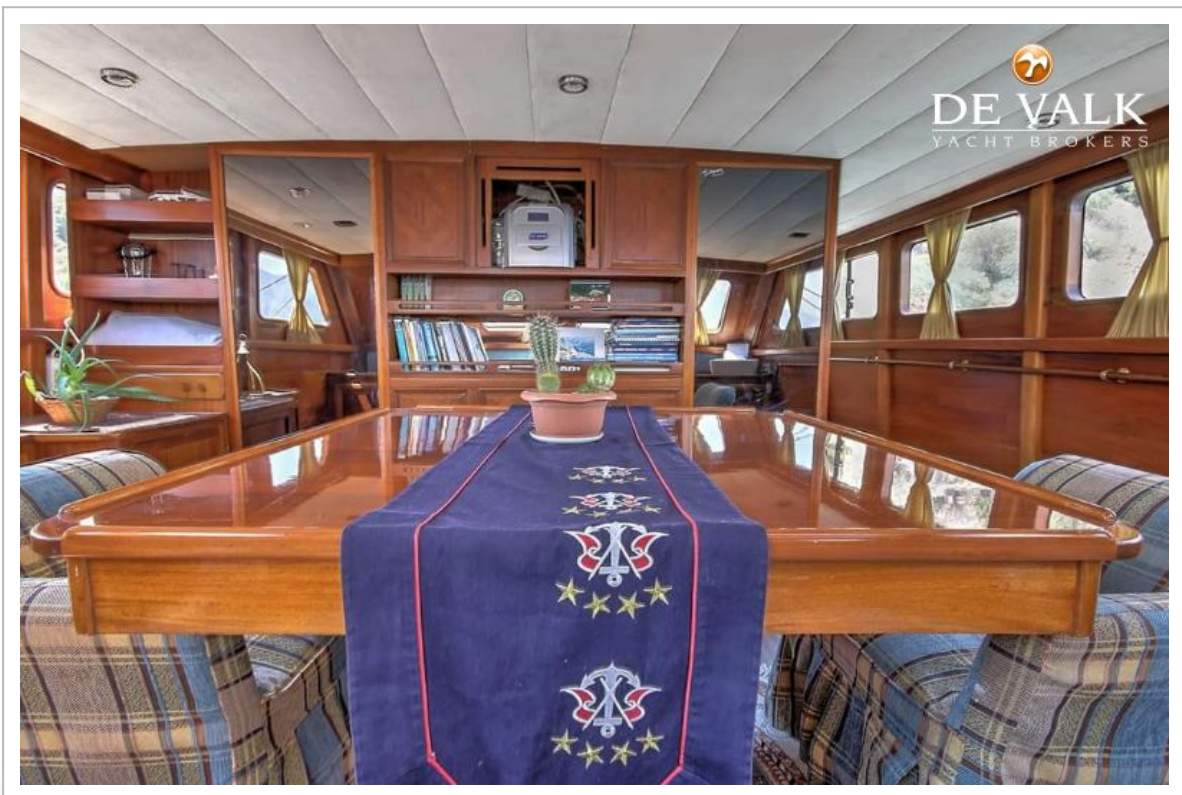
GULET 31 M.



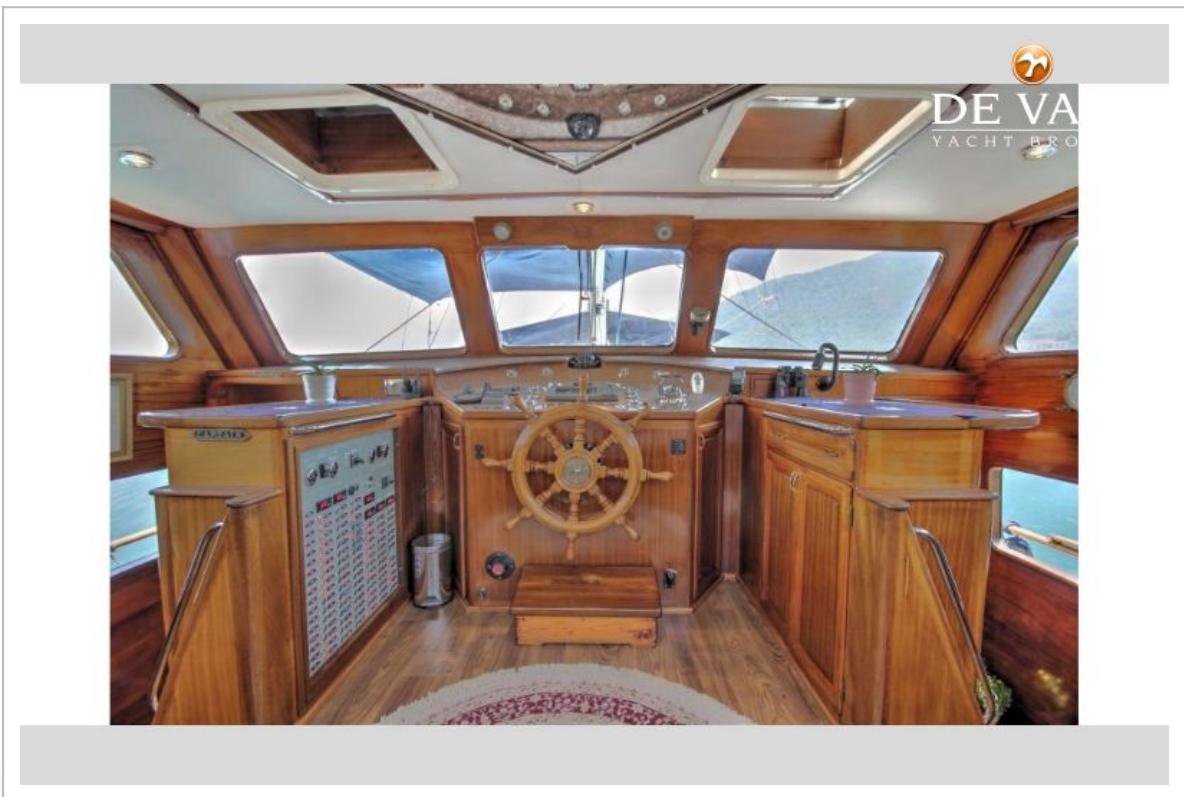
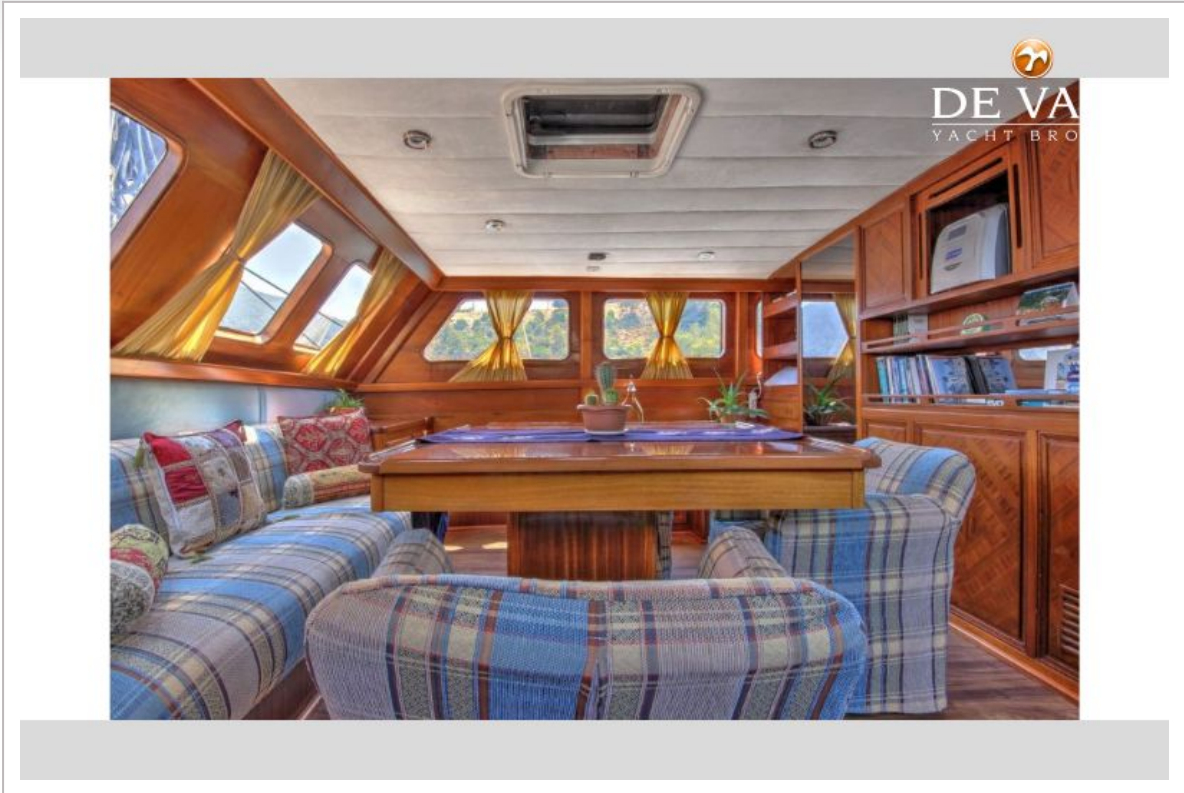
GULET 31 M.



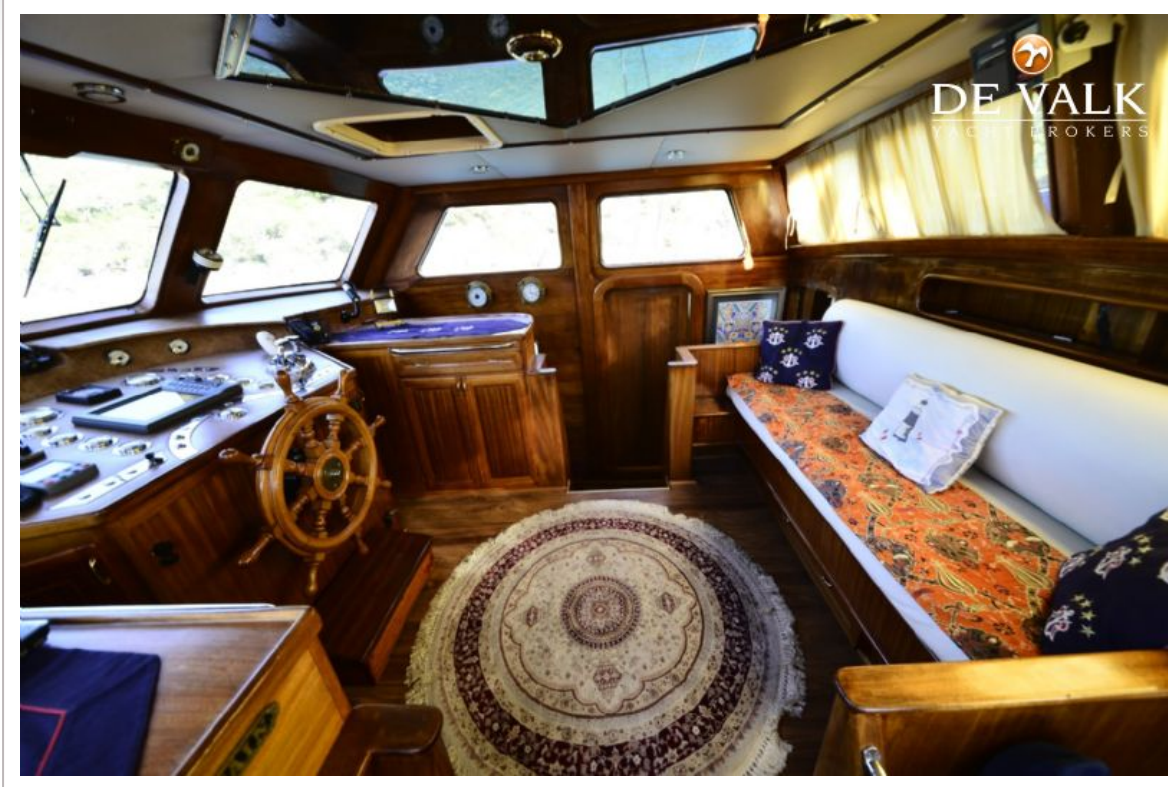
GULET 31 M.



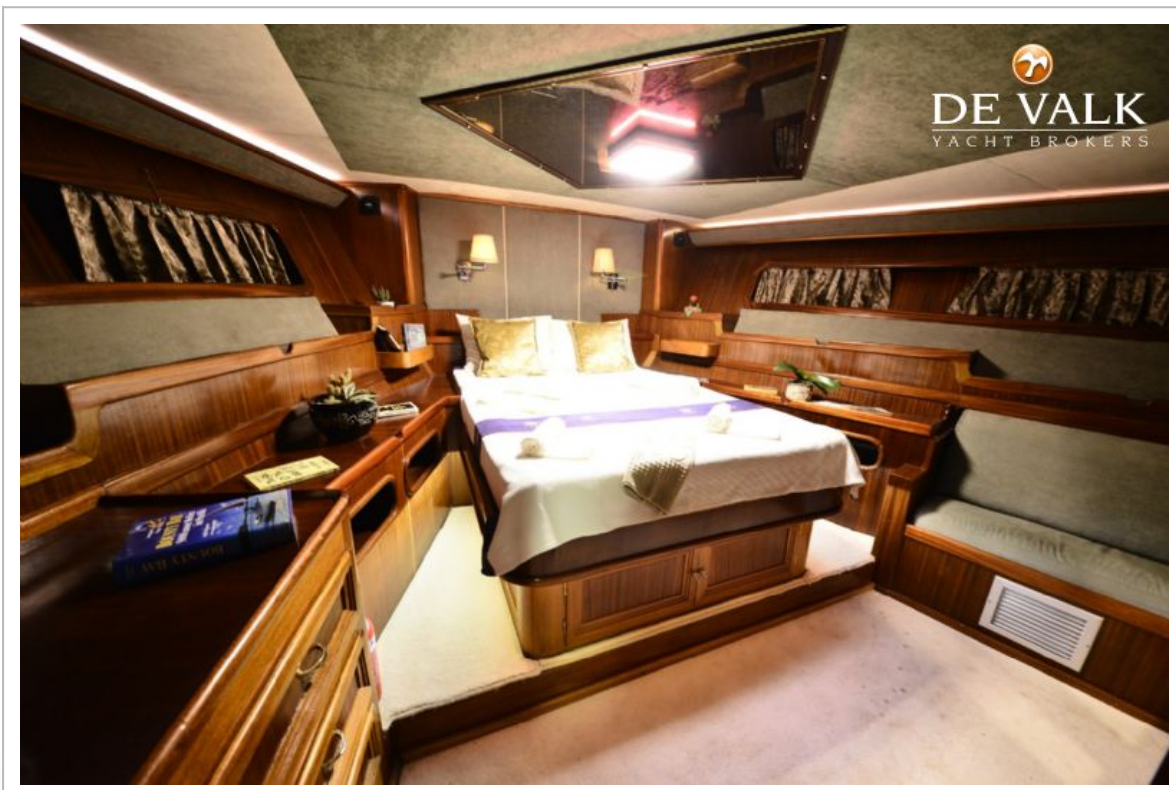
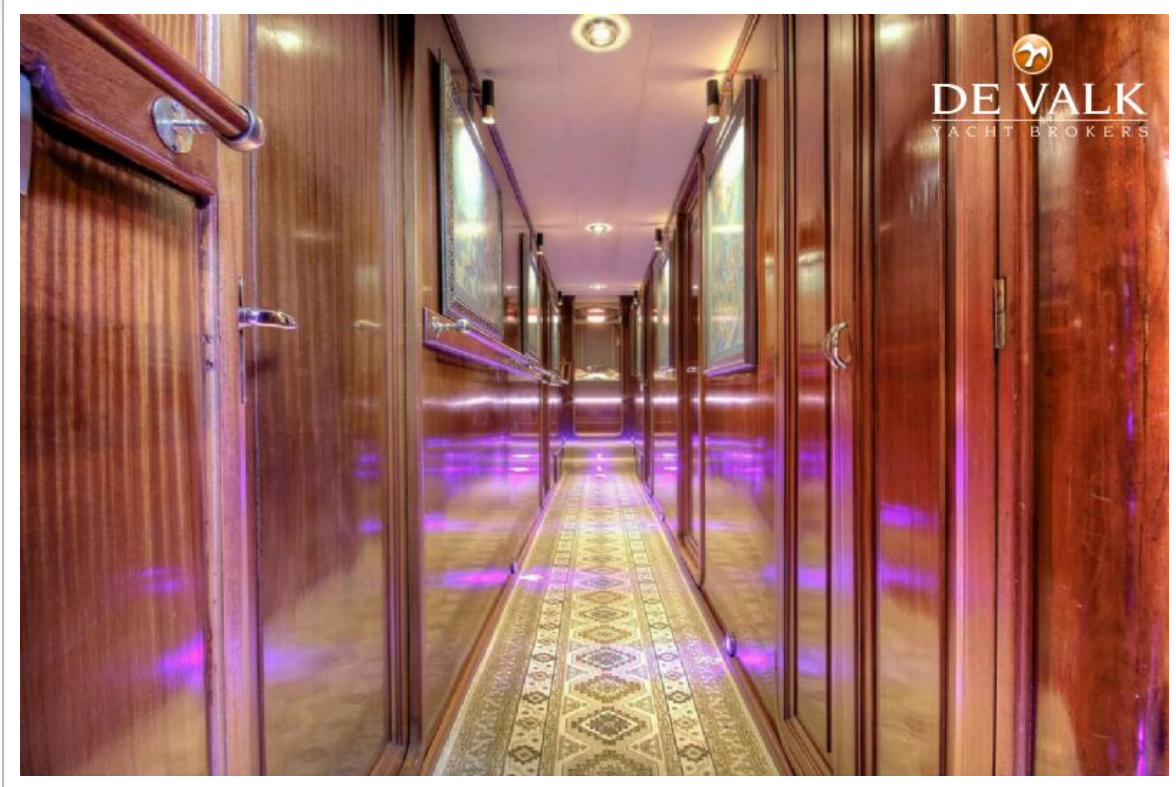
GULET 31 M.



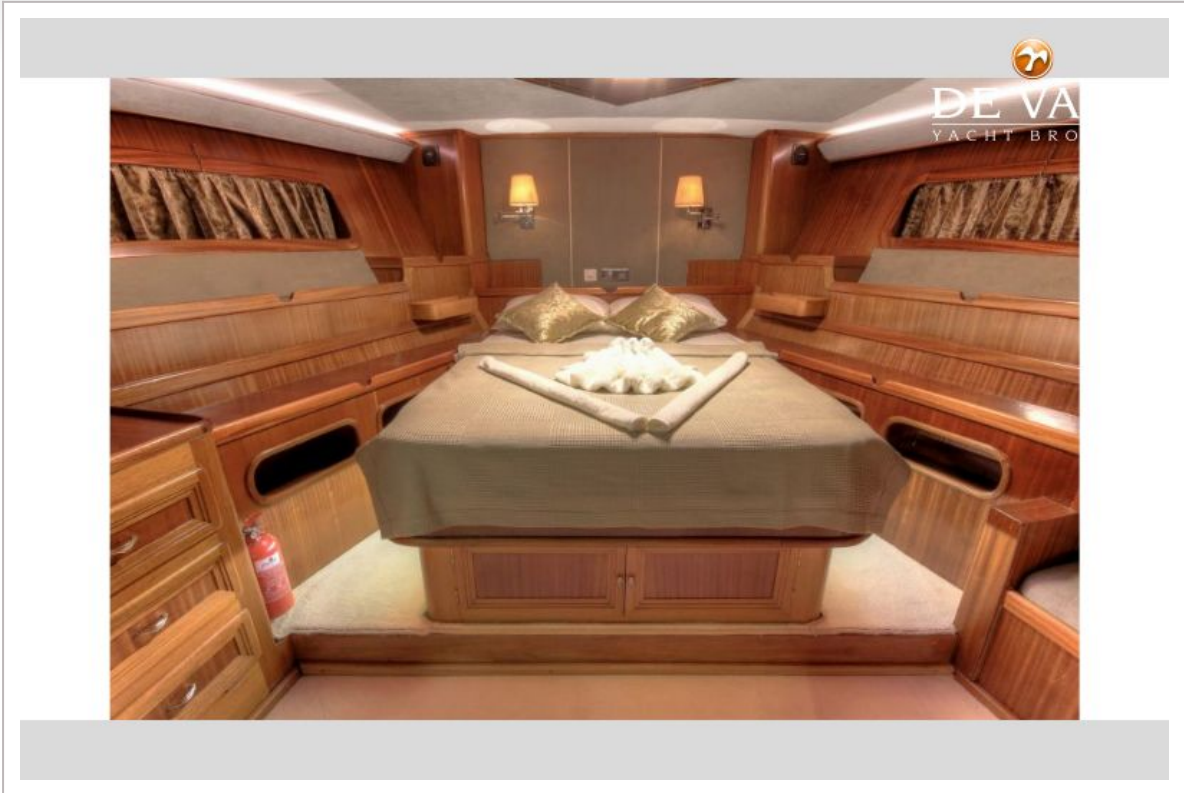
GULET 31 M.



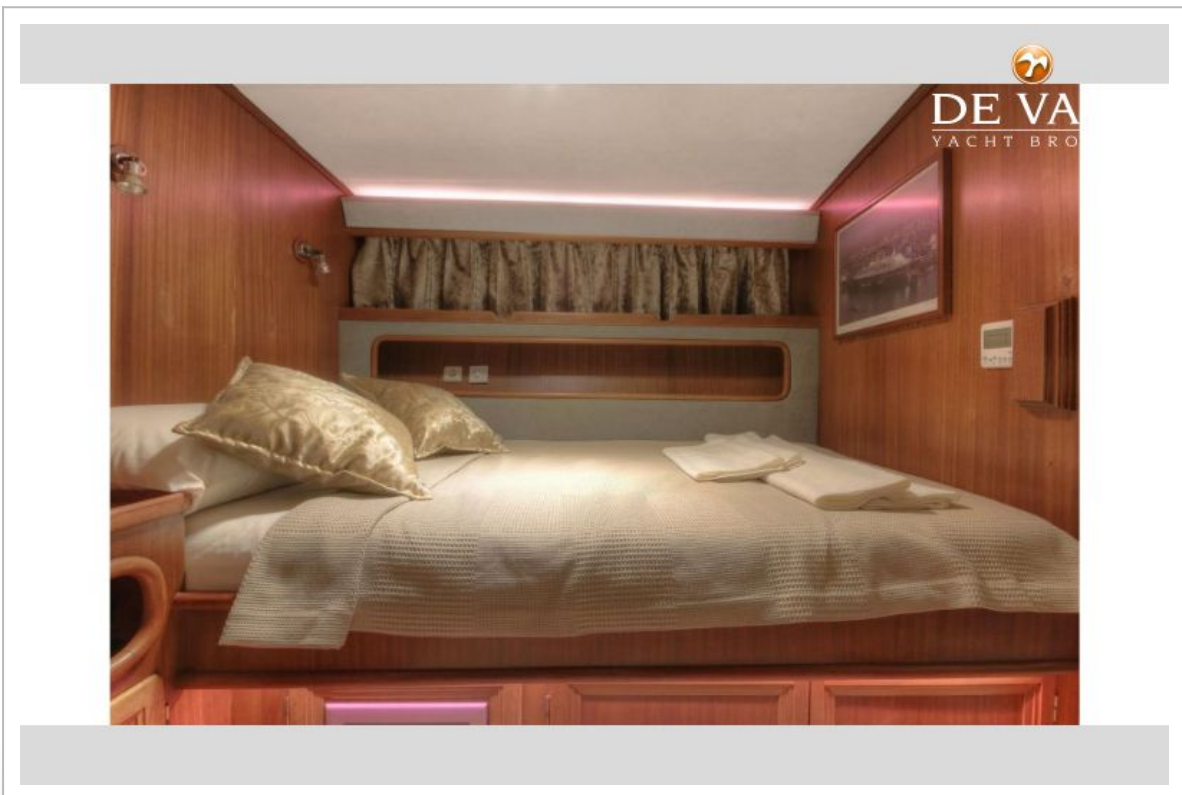
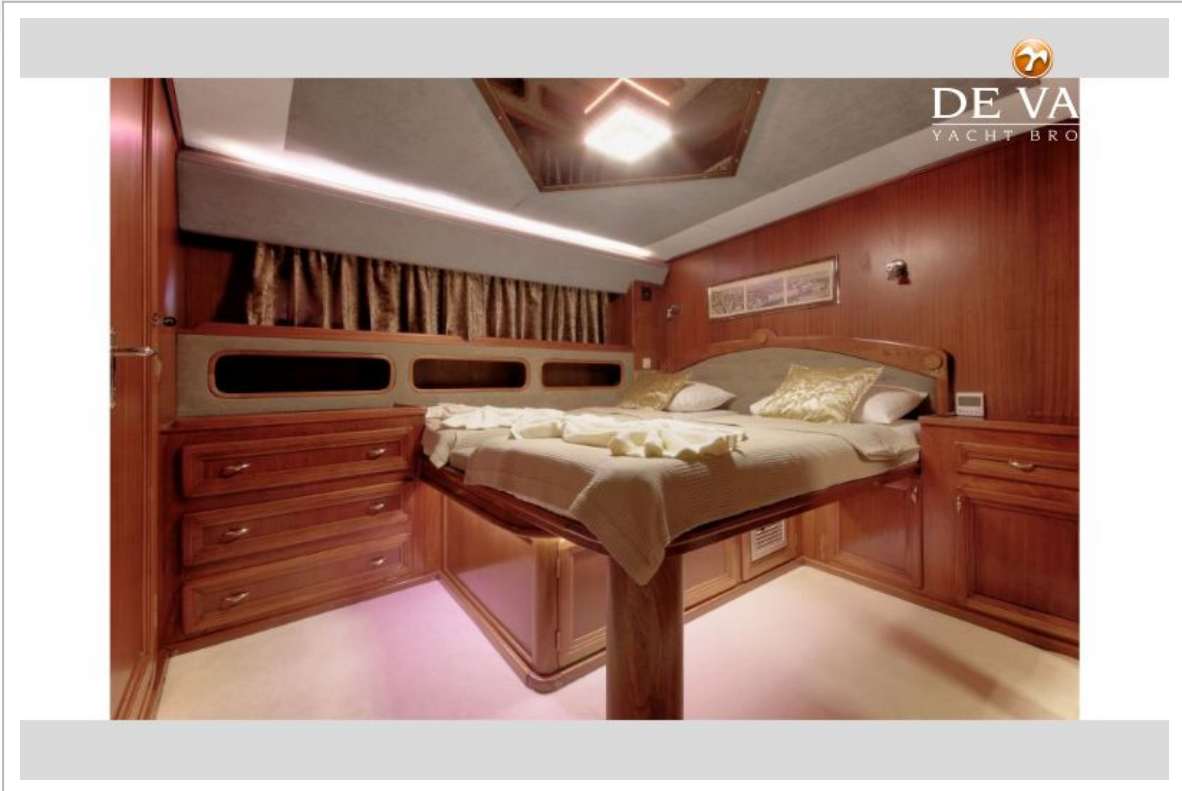
GULET 31 M.



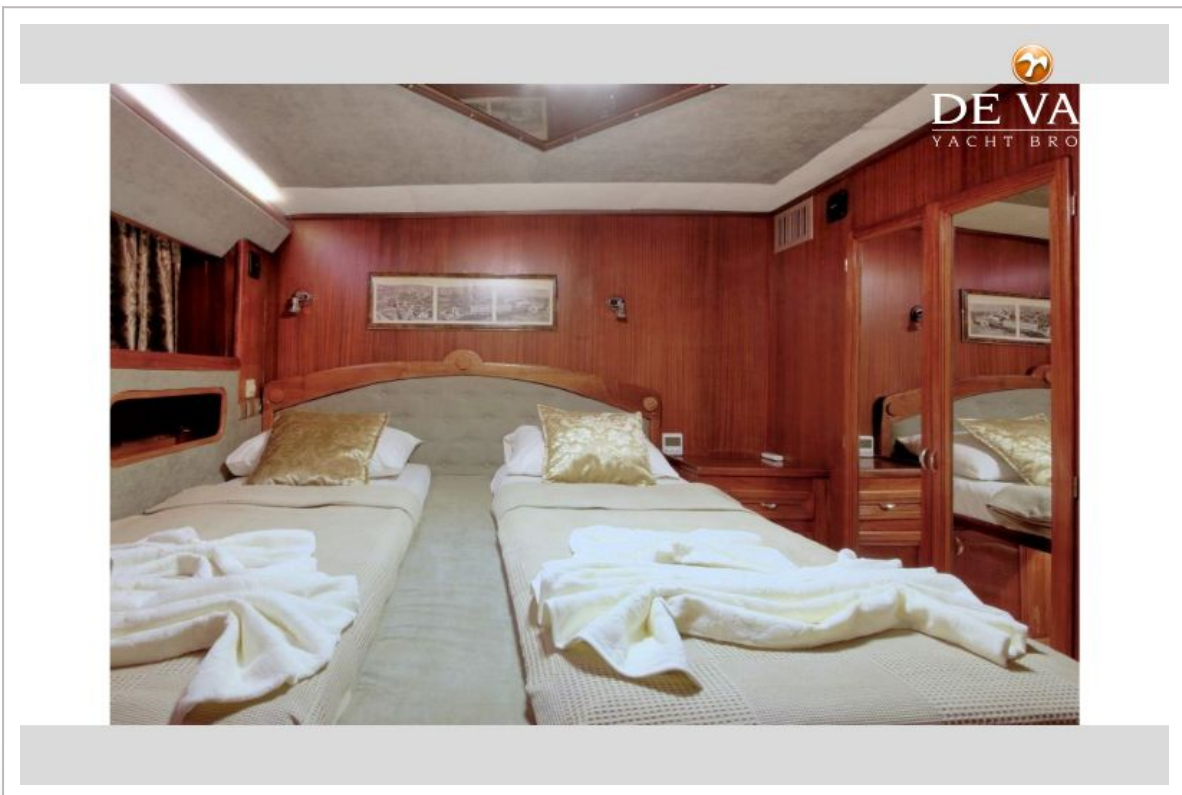
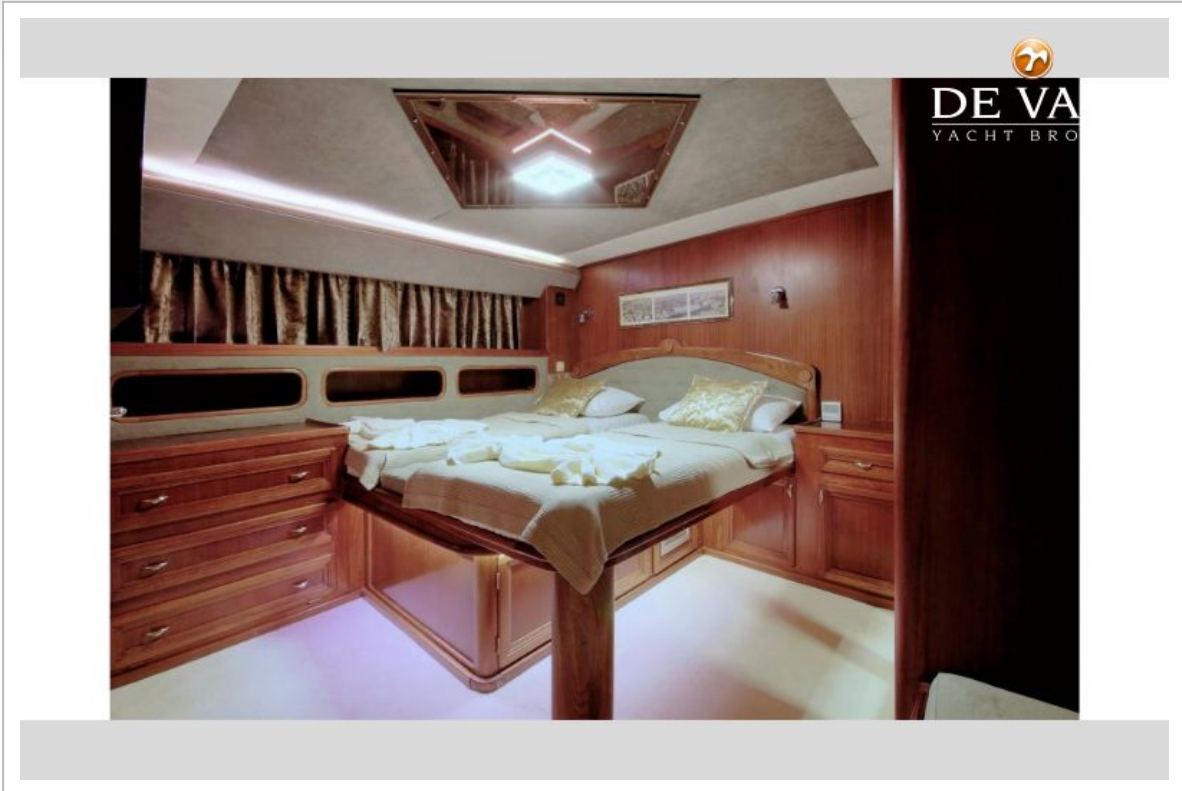
GULET 31 M.



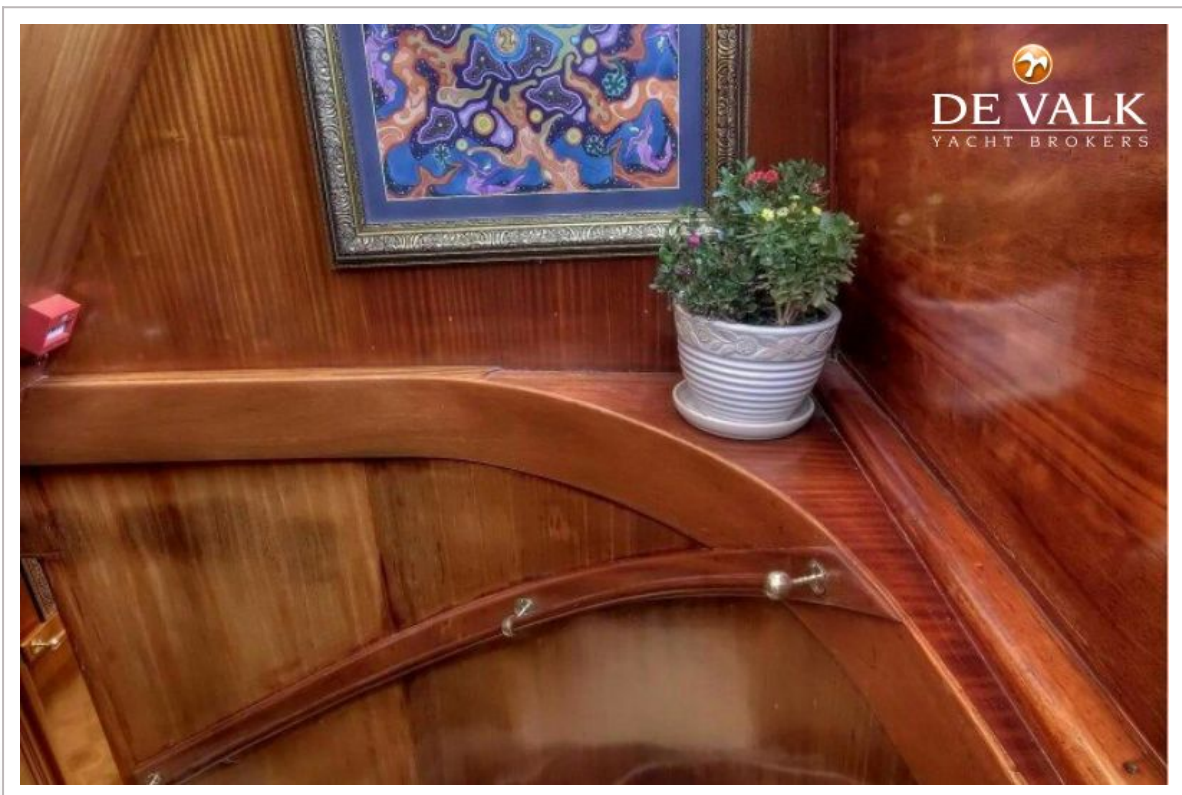
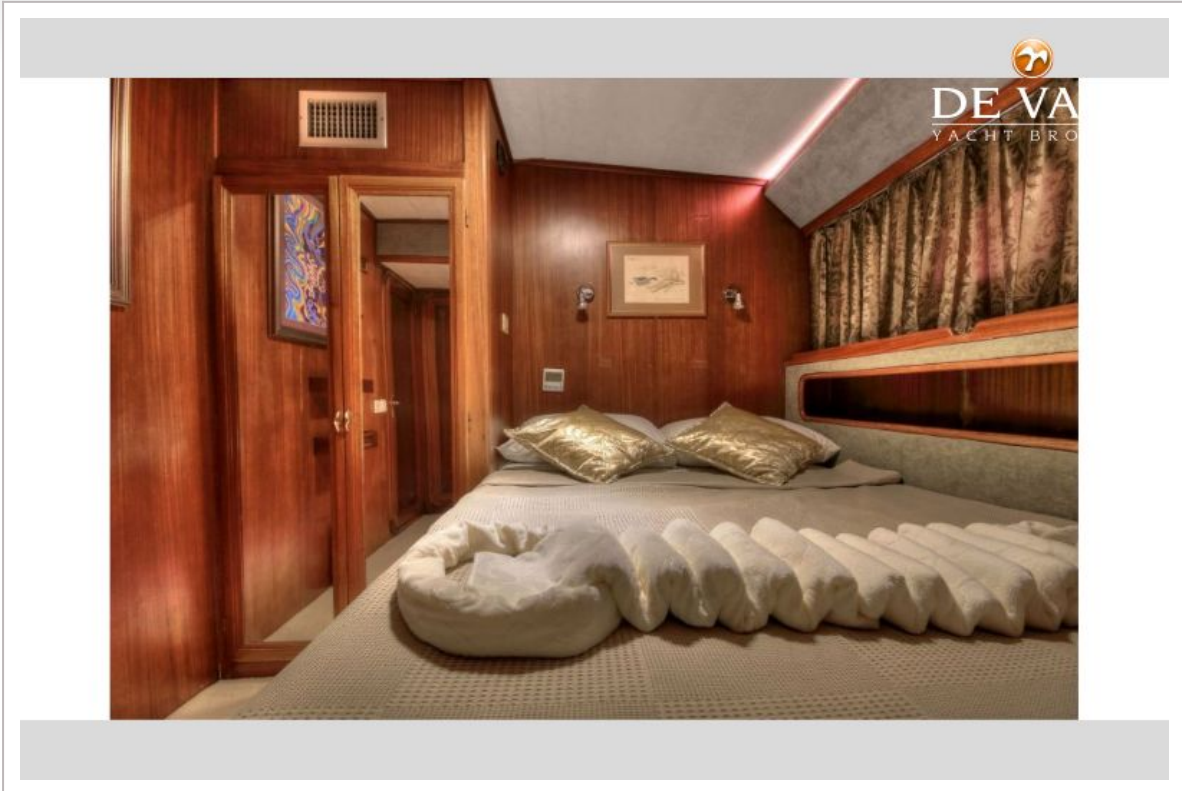
GULET 31 M.



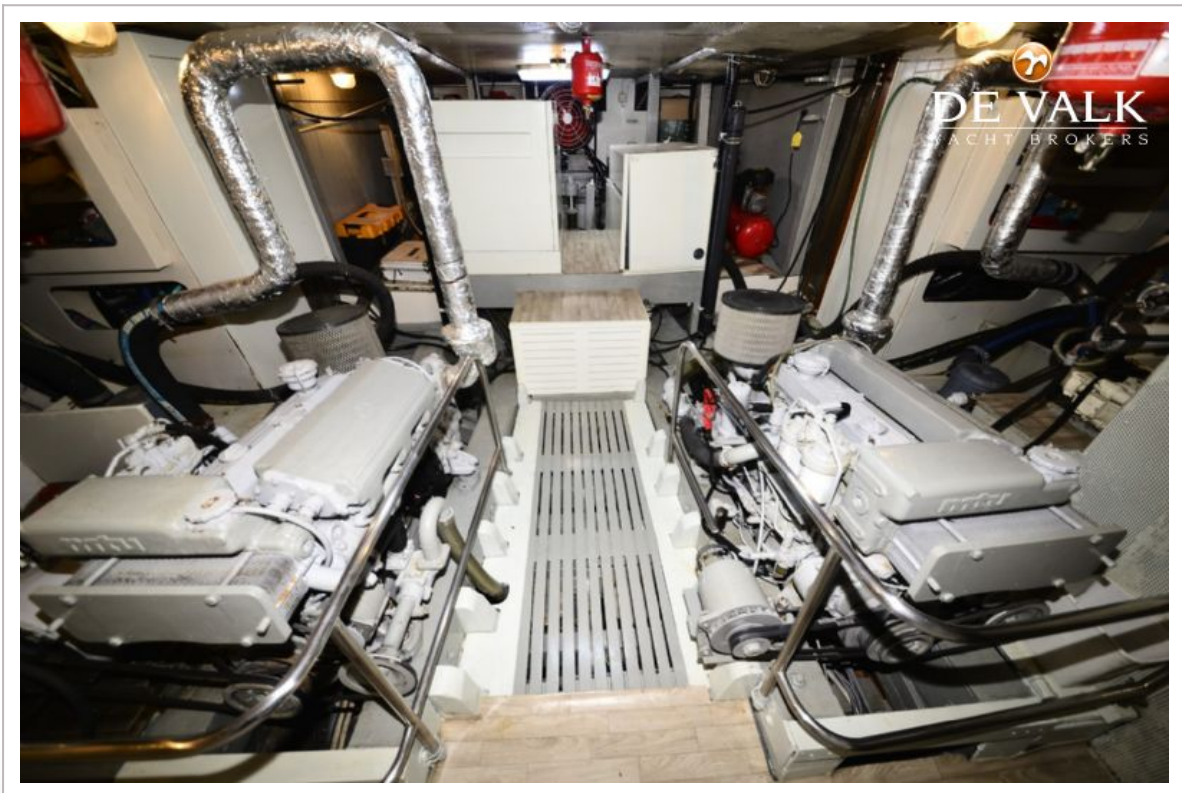
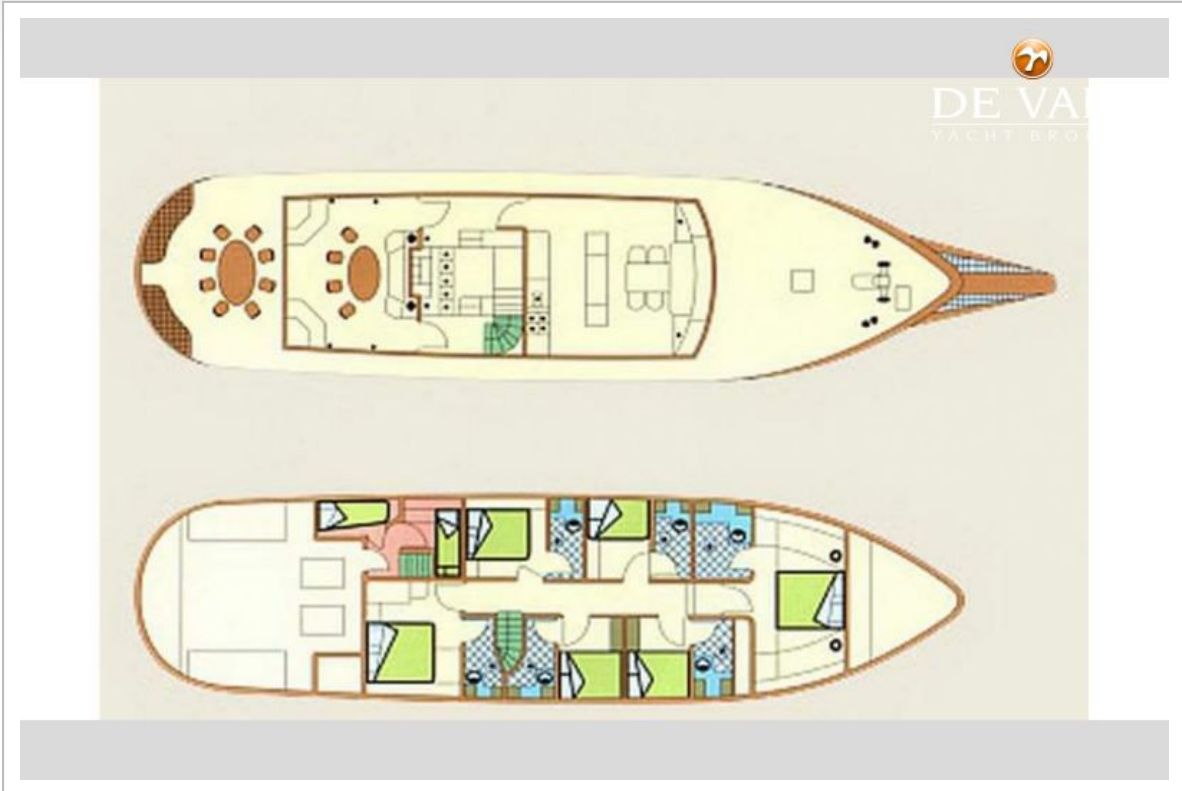
GULET 31 M.



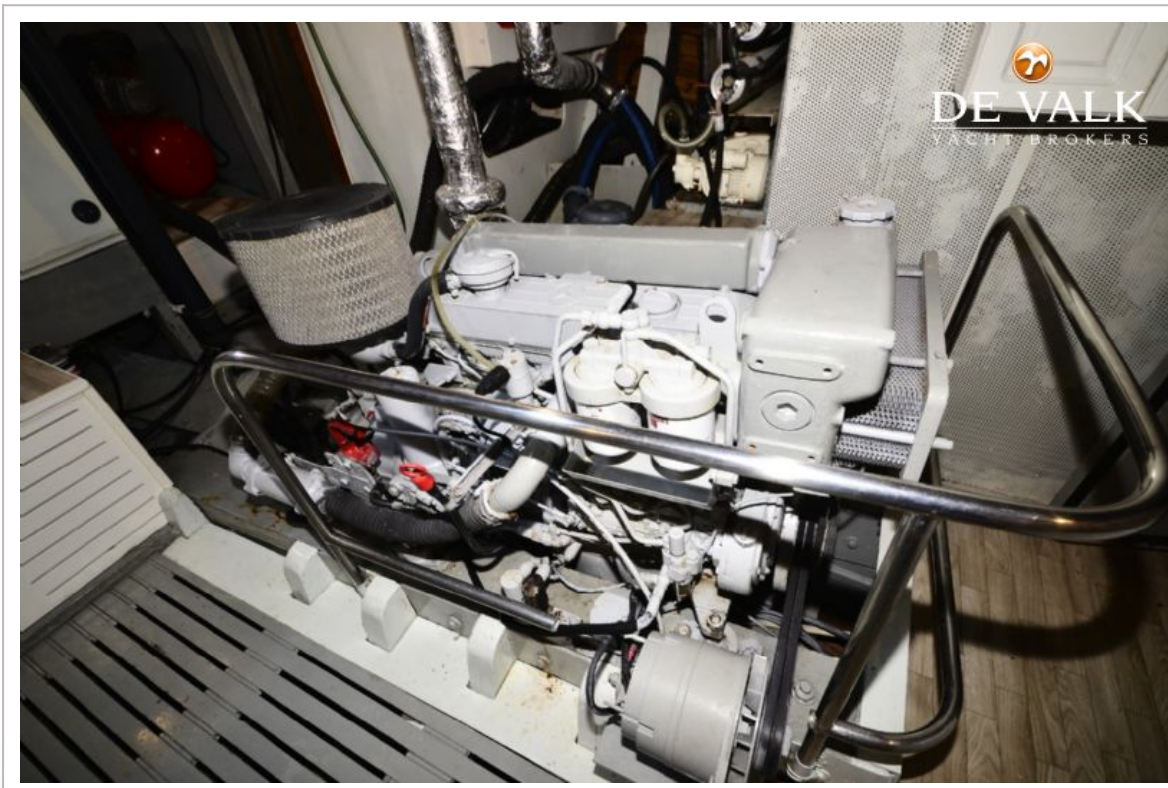
GULET 31 M.



GULET 31 M.



GULET 31 M.



GULET 31 M.

