



DE VALK
YACHT BROKERS



GALLIAN 184



DE VALK
YACHT BROKERS

KOMMENTARE DES MAKLERS

The Gallian 184 "Balu" is an exceptional well balanced long distance sailing yacht and she has a 3 cabin layout with decksalon and a 2nd interior steering position and ample storage space and even room for a crew. Her twin engine configuration makes her not only even to manoeuvre but also safe in case of engine trouble. Her spacious decksaloon also features a 10 person seating area and a very spacious galley with double cooking position (gas & electric). This Gallian 184 is ready to go and equipped for a comfortable world cruise.

Reinier van der Wolf

TECHNISCHE DATEN

Maße	18.40 x 5.00 x 2.70 (m)	Werft	Etudes de carenes
Baujahr	1985	Kabinen	3
Material	GFK	Kojen	7
Motor(en)	2 x Perkins 6354 diesel	PS/kW	2 x 120.00 (PS), 88.20 (kW)
Verkaufspreis	verkauft (MwSt.)	Liegeplatz	elsewhere / nicht im Verkaufsbüro

KONTAKT

Verkaufsbüro	De Valk Monnickendam	Telefon	+31 299 65 63 50
Adresse	Hoogedijk 6 1145 PM Katwoude The Netherlands	E-Mail	monnickendam@devalk.nl

HAFTUNGSAUSSCHLUSS

Diese Angaben erfolgen nach bestem Wissen, können jedoch nicht garantiert werden.



ALLGEMEIN

Modell	GALLIAN 184
Typ	Segelyacht
Rumpflänge (m)	18,40
Breite (m)	5,00
Tiefgang (m)	2,70
Stehhöhe (m)	2,01
Baujahr	1985
Lancierung	1985
Werft	Etudes de carenes
Land	Frankreich
Entwerfer	Etudes des carenes
Gewicht (t)	39,5
CE Norm	NA
Rumpfmateriale	GFK
Rumpffarbe	Weiß
Rumpfform	Rundspant
Art Kiel	Flossen Kiel
Material Aufbauten	Holz
Stossliste	Holz
Deckmaterial	Holz
Deck Finish	Teak
Deck Finish Aufbauten	Teak
Pflicht Bedeckung	Teak
Antifouling (Jahr)	2018
Dorado Belufter	2 x
Fenster Einfassung	Aluminium
Decks Luke	ja
Bullauge	Aluminium
Radar Träger	nicht klappbar With solar panels
Treibstofftank (Liter)	2 x 450 L.



Füllstandsanzeige (Treibstofftank)	ja
Trinkwassertank (Liter)	1000
Füllstandsanzeige (Trinkwasser)	ja
Fäkaelien Tank (Liter)	Edelstahl 100
Füllstandsanzeige (Fakaelientank)	ja
Fäkaelien Tankablauf	Pumpe
Radsteuerung	Kabelsteuerung
Innerhalb Steuerung	ja
Aussen Steuerung	Kabelsteuerung
Not-Pinne	ja

UNTERKUNFT

Kabinen	3
Kojen	7
Mannschaftskabine	Optional now in use as sail storag
Innen	Mahagoni
Einteilung	Owner
Fussboden	Parkett
Offenen Cockpit	ja
Achterdeck	ja
Ruderhaus/Decksalon	ja
Navigation Zenter	ja
Kartentisch	ja
Achterkabine	ja
Schiebetür zum Cockpit	ja
Kombüse	U shaped
Arbeitsfläche	Holz
Spülbecken	Edelstahl Double
Herd	Gas 3 burner gas & 2 burner electric
Ofen	Gas
Dunstabsauge	ja



Gas-Alarm	ja
Mikrowelle	ja
Kuhlschrank	3 x total 360 liter
Gefrier Truhe	1 x total 100 liter
Warmwasser System	220V + Motor 60 Liter Raritan
Wasserdruck System	ja
Geschirrspulmaschine	Miele
Schnellkoch Kanne	ja
Eismaschine	ja
Kaffeemaschine	ja
Geschirrausstattung	ja
Eignerkabine	Französisch Bett
Länge Bett (m)	2,05 x 1,80
Kleiderschrank	hängend/Schublad/Regale
Badezimmer	en suite
Toilet	en suite
Toilette System	elektrisch
Handwaschbecken	im Badezimmer
Dusche	en suite
Gästekabine 1	Doppelbett
Länge Bett (m)	2,00 x 1,40
Kleiderschrank	Regale und hängend
Badezimmer	en suite
Toilette	en suite
Toilette System	elektrisch
Handwaschbecken	im Badezimmer
Dusche	en suite
Gästekabine 2	Doppelbett
Länge Bett (m)	2,00 x 1,60
Kleiderschrank	Regale und hängend
Badezimmer	en suite
Toilette	en suite



Toilette System	elektrisch
Handwaschbecken	im Badezimmer
Dusche	en suite
Mannschaftskabine(n)	Optional now in use as sail locker
Waschmaschine	Miele

MASCHINEN

Motoranzahl	2
Marke	Perkins
Typ	6354
PS	120,00
kW	88,20
Kraftstoffart	Diesel
Installiert im Jahr	1985
Überholung im Jahr	2008
Höchstgeschwindigkeit (Kn)	9 @ 2800 rpm
Marschgeschwindigkeit (Kn)	7
Verbrauch (l/h)	10
Motorstunden	2170
Kühlungssystem Motor	indirekte Wärmetauscher
Antrieb	Schraubenwelle
Welle Dichtung	ja
Motor bedienung	Seilzug Kabel Two positions
Gewende getriebe	mechanisch Hurth TR 450- 2R 2.05/1
Propeller Typ	fest Jprop
Propellerblätter	630 mm
Material Propellerwelle	Edelstahl 40 mm.
Propellerwelle schmierung	Wasser
Hand Bilgenpumpe	2 x
Elektrische Bilgenpumpe	2 x 24 V, 2 x 240 V & 1 x mechanic engine driven
Bilge Alarm	ja



Elektrische Anlage	12 & 24 V DC & 240 V AC
Generator	Onan 12 Kva 3 cylinder yanmar, 1985
Betriebsstunden Generator	Approx 1200 h.
Batterien	ja
Starterbatterie	2 x 12 V 100A AGM for 24 Volt
Versorgungsbatterie	24 Volt from 12 x 2 V.cells 600 A.
Generatorbatterie	1 x 12 V 100 A. AGM
Batterie Monitor	ja
Batterie Ladegerat	2 x Mastervolt 24 V 100A. & 1 x 12 V 25 A., 1 x 24 V 25 A..
Umwandler	1 x 2000 W & 1 x 800 W.
Wind generator	ja
Solar panele	4 x total 720 Watt
Dioden-Batterie-Koppler	ja
Landstrom	mit Kabel
Wasserbereiter	100l /h
Weitere Info	2 x 24 V 40 A & 1 x 24 V 160 A alternators

NAVIGATION

Kompass	C-Plath
Elektrisches Kompass	ja
Tiefenanziege	Furuno & Simrad
Logge	Simrad
Windlupe anzeige	Simrad
Tochter anzeige	Simrad
UKW	ja
Autopilot	ja
Radar	Furuno FC 582 & Samyung SMR3600
GPS	Furuno GP70
Plotter	Radio Ocean sea map 300
PC Anschluss	ja
Elektronische Kart(en)	3



Navigation Beleuchtung	ja
Sprech-vorrichtung	ja

AUSRÜSTUNG

Spritzverdek	ja
Spritzverdek mit Griffbügel	ja
Bimini	ja
Cockpit Polster	ja
Cockpit Tisch	ja
Badeplattform	ja
Badeleiter	ja
Gangway	ja
Heckdusche	ja
Anker	Delta
Ankerkette	70 M 12 mm
Ankerwinde	elektrisch Lofrans 2000W
Heck Ankerwinde	elektrisch 2 x
Beiboot	The Dinghy visible on the pictures is no longer with the boat
Ausserborder	The outboard visible on the pictures is no longer with the boat
See Reling	ja
Zupackenschiene (aufbauten)	ja
Seiten-Einstieg Seereling	ja
Heckkorb	ja
Bugkorb	ja
Rettungsinsel	Container
Rettungsinsel (Pers)	8
Schwimvesten	6
Markierboje	ja
Fenderkissen	ja
Festmacher	ja
Reserve Teilen	ja



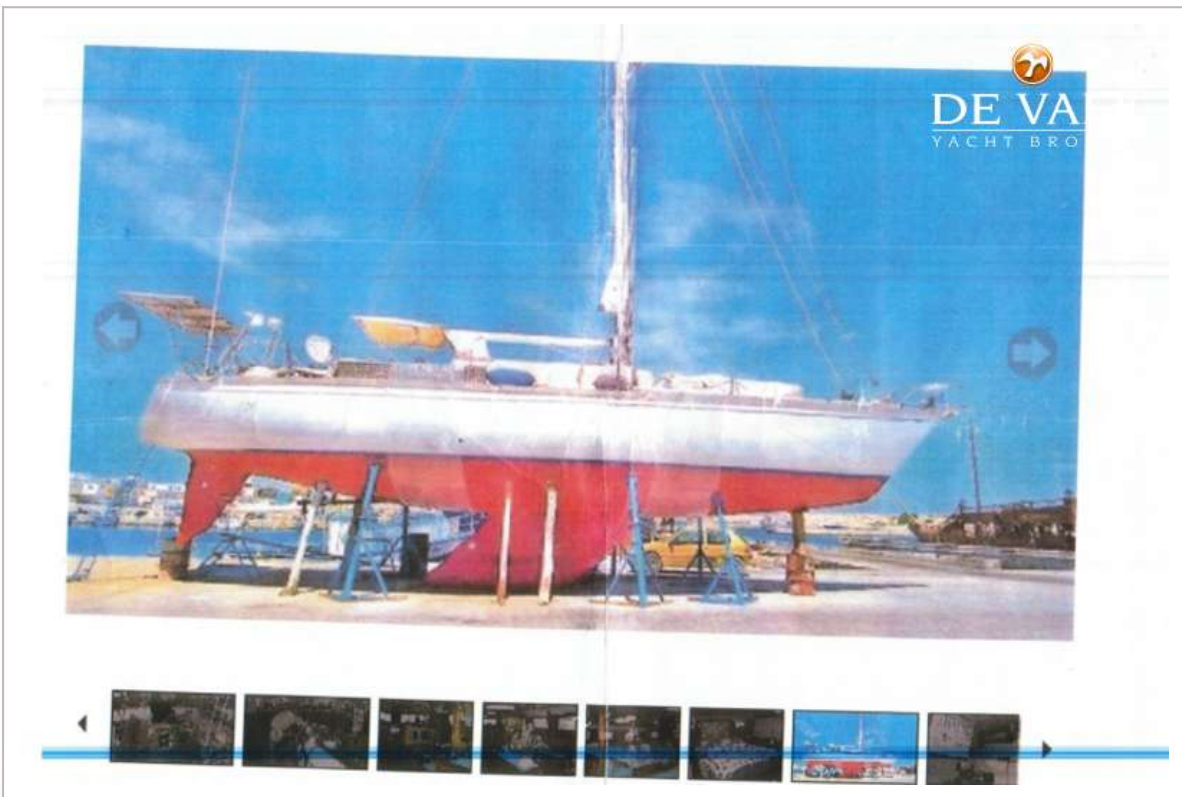
Werkzeug	ja
TV	ja
Radio-CD Spieler	ja
DVD Spieler	ja
Lautsprecher im Pflicht	ja
Lautsprecher im Salon	ja
Uhr - Barometer	ja
Feuerloscher	ja

RIGG

Rig	Kutter
Stehendes Gut	Drahtseil
Material Mast	Aluminium
Salings	2 sets
Durchgehende Mast	ja
Großsegel	Inmast furling 58m2 Elvstrom radial 2012
Rollgroß Anlage	ja
Genua	Furling 110m2 Elvstrom 2010 tri radial
Rollreffanlage	ja
A-symmetrischen Spi	ja
Stagegel	Furling 38m2 Elvstrom tri radial 2010
Stagegel Rollreflanlage	ja
Achterstag Spanner	hydraulik
Baumniederhohler	Gasdruckfeder
Primare Schot Winschen	2 x Lewmar 48, 2 SP. ST.
Sekundaire Schot Winschen	3 x Lewmar 46 2 SP. ST.
Genua Schotwischen	2 x Bariant 736 2SP. ST.
Fall Winschen	2 x Lewmar 40 2 SP. ST 2 x Lewmar 30 ST.
Isolierte Heckstag	ja
Weitere Info	A total of 200m2



GALLIAN 184



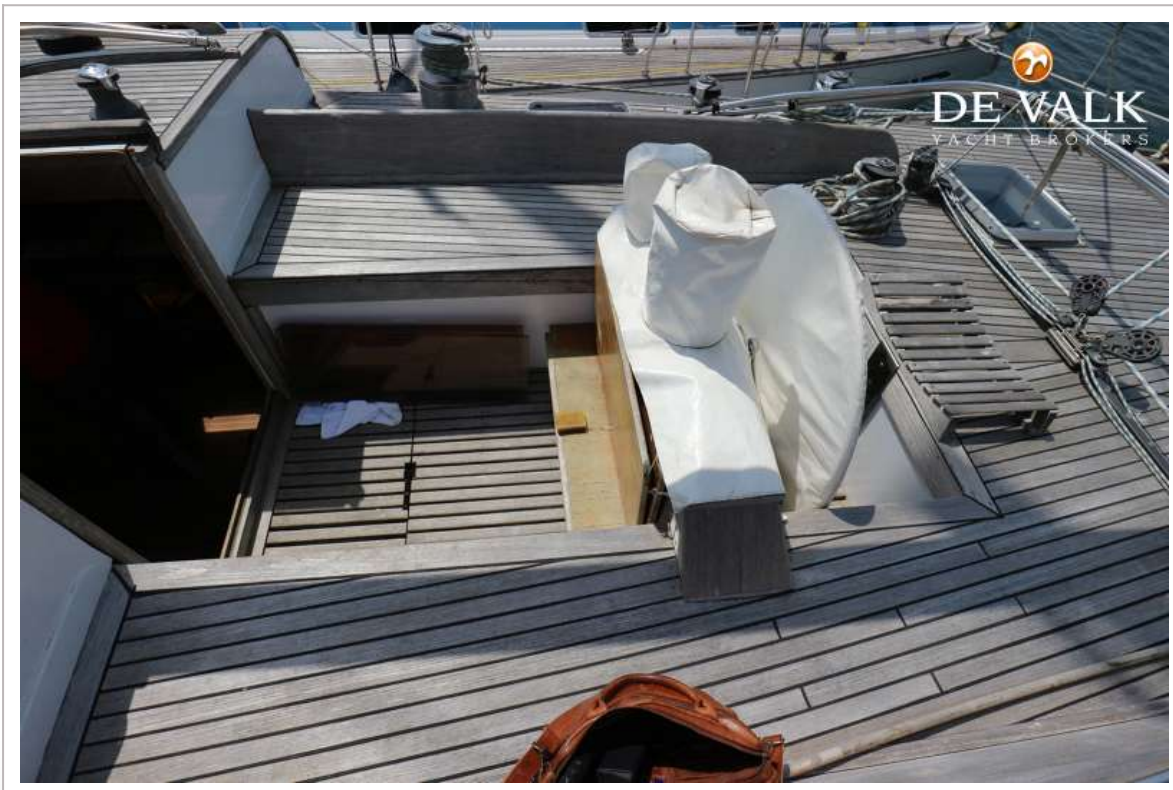
GALLIAN 184



GALLIAN 184



GALLIAN 184



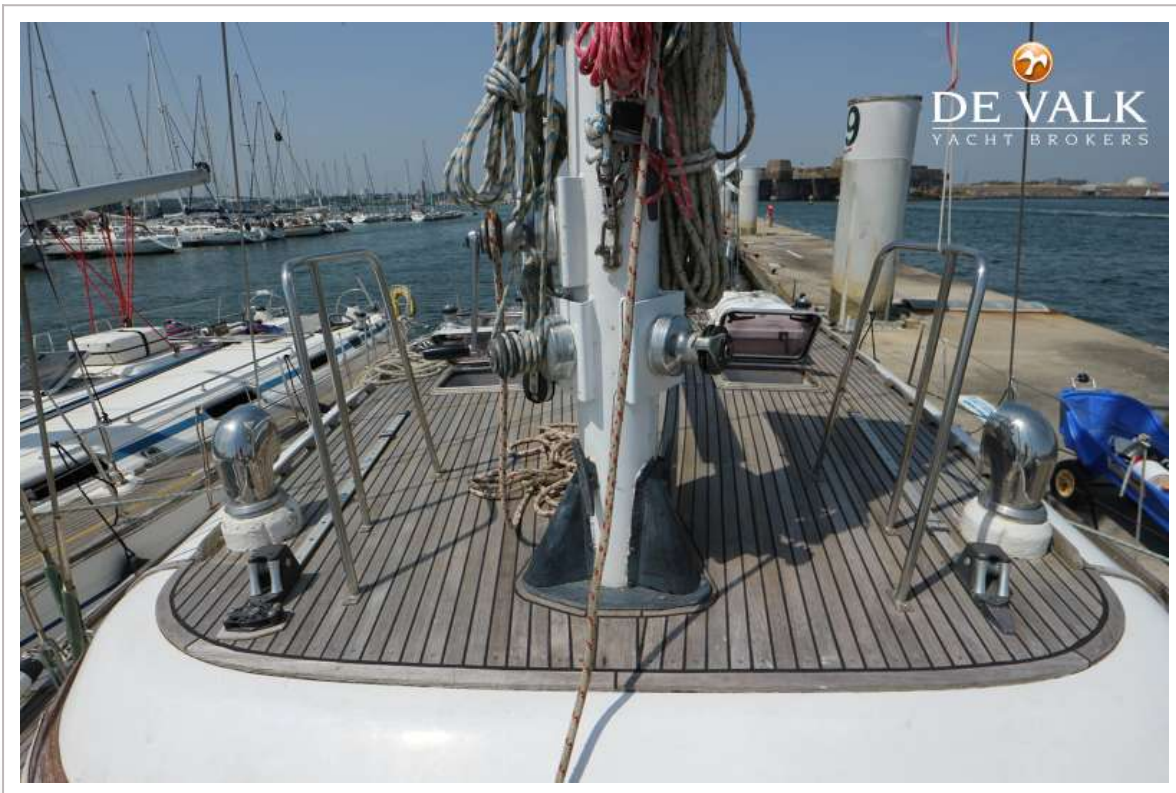
GALLIAN 184



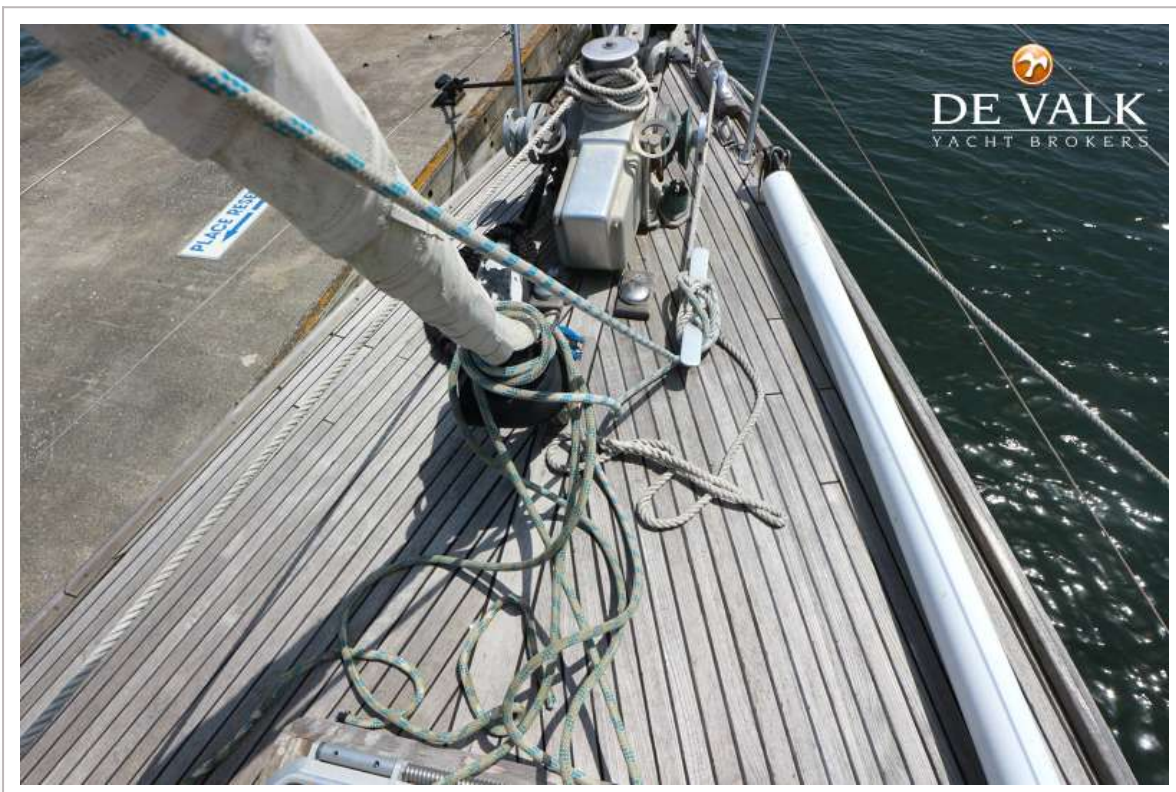
GALLIAN 184



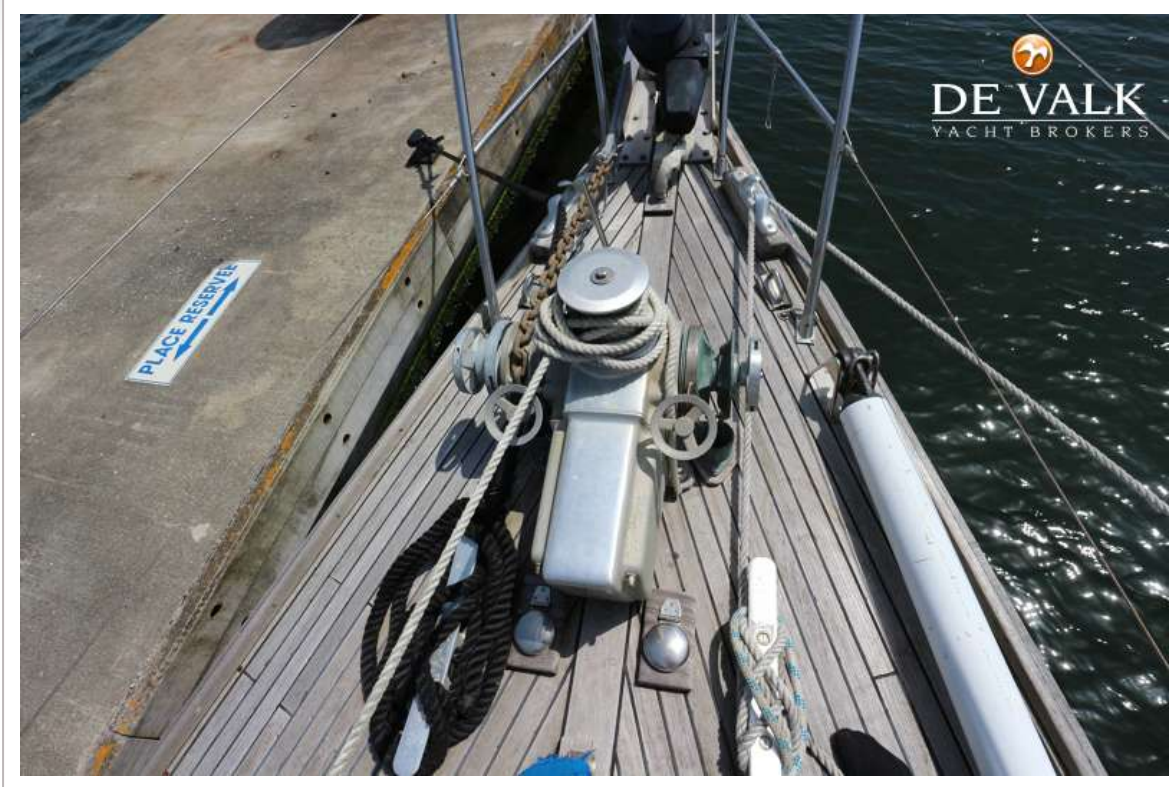
GALLIAN 184



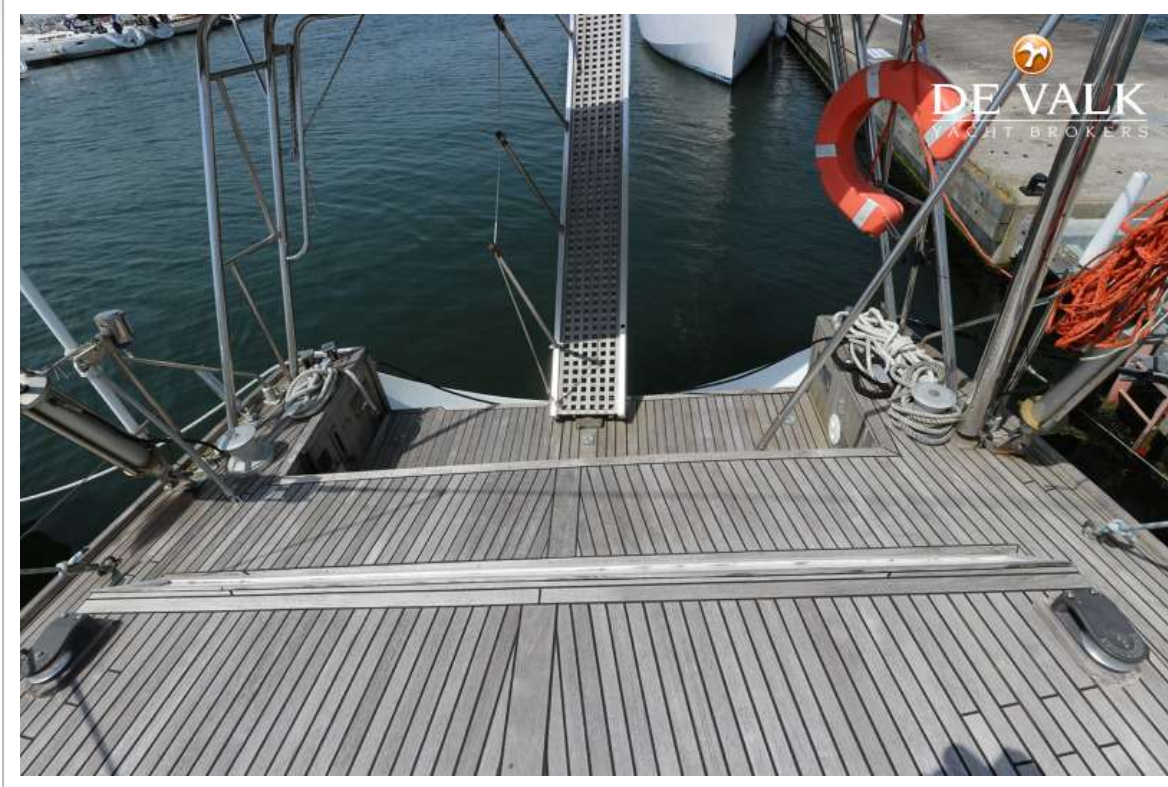
GALLIAN 184



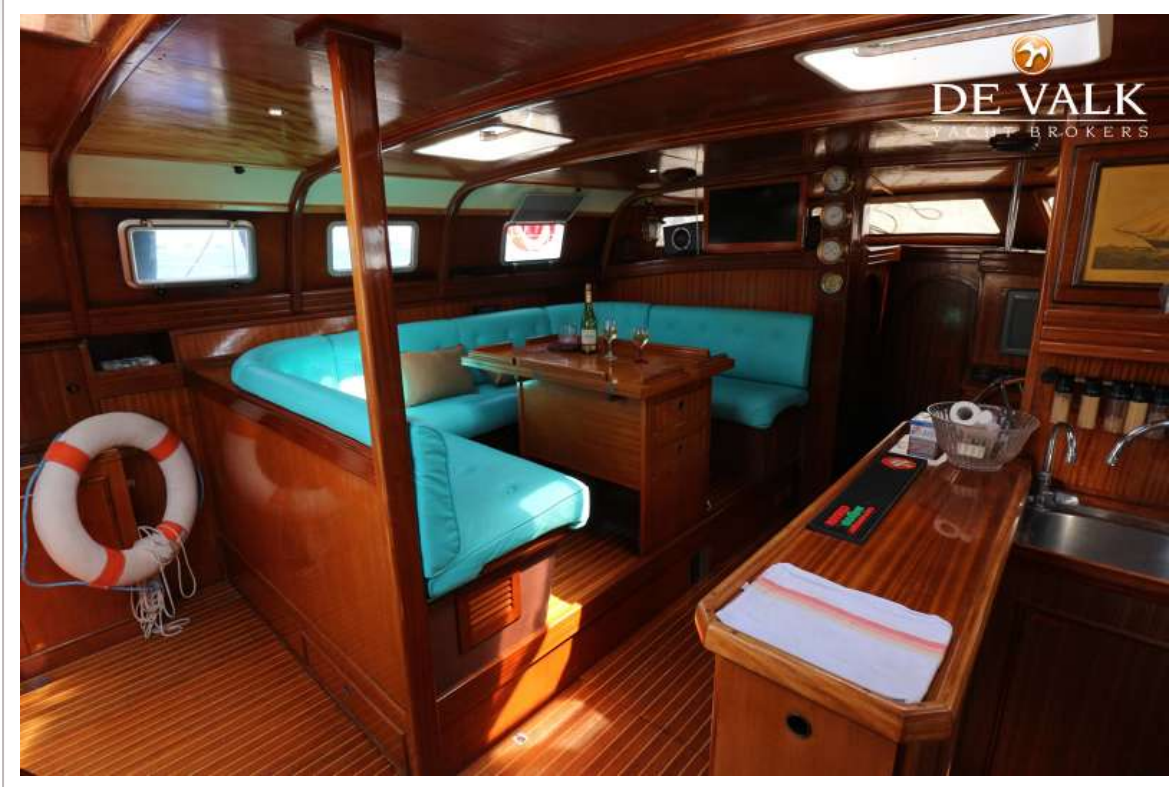
GALLIAN 184



GALLIAN 184



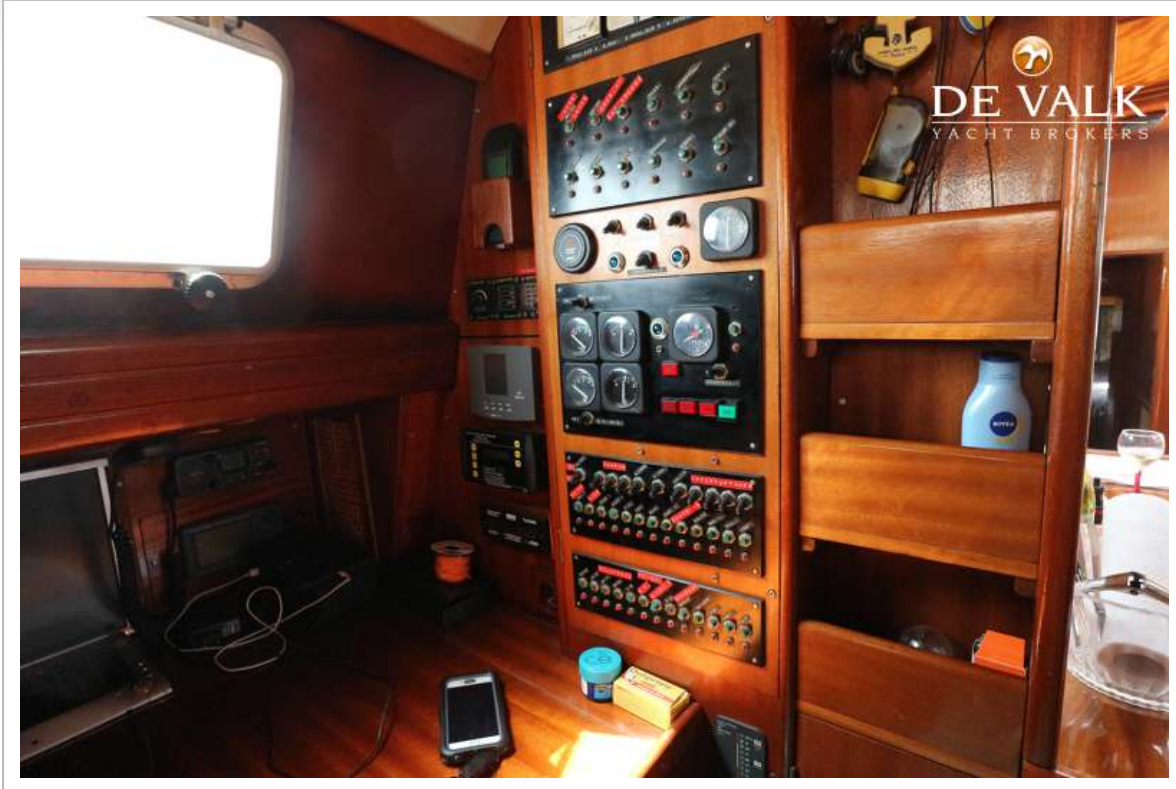
GALLIAN 184



GALLIAN 184



GALLIAN 184



GALLIAN 184



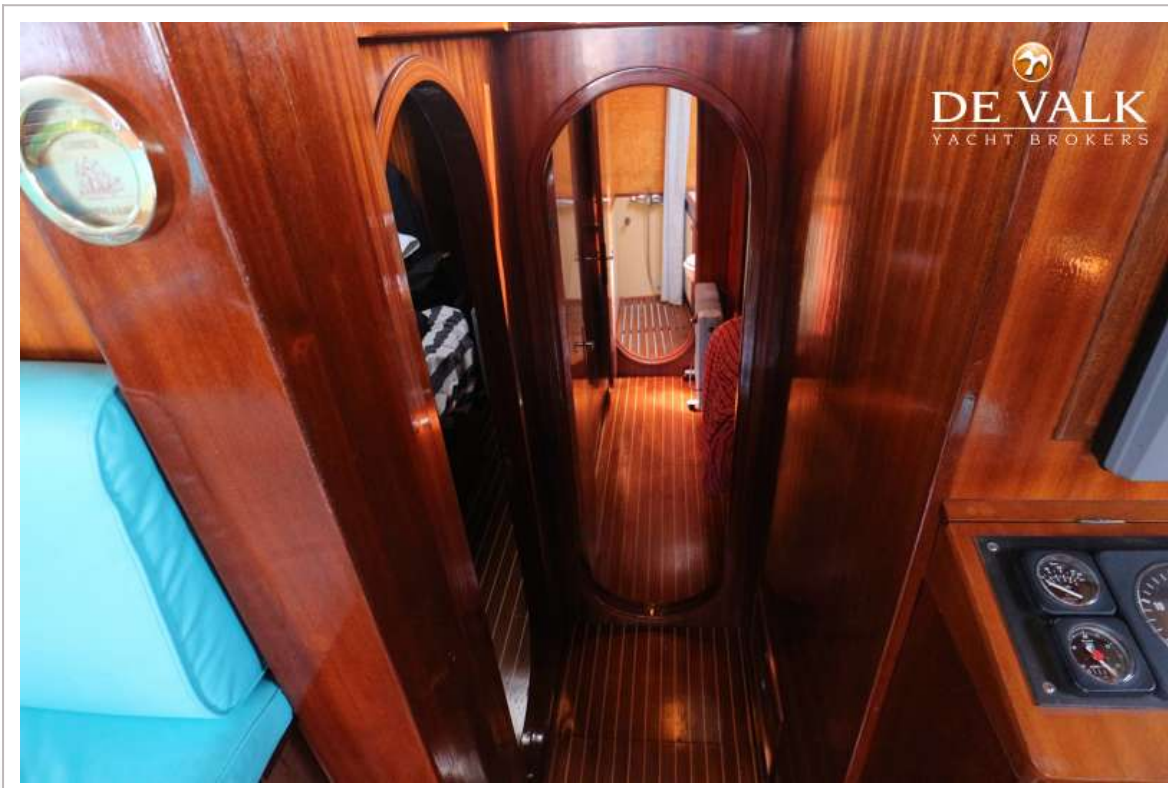
GALLIAN 184



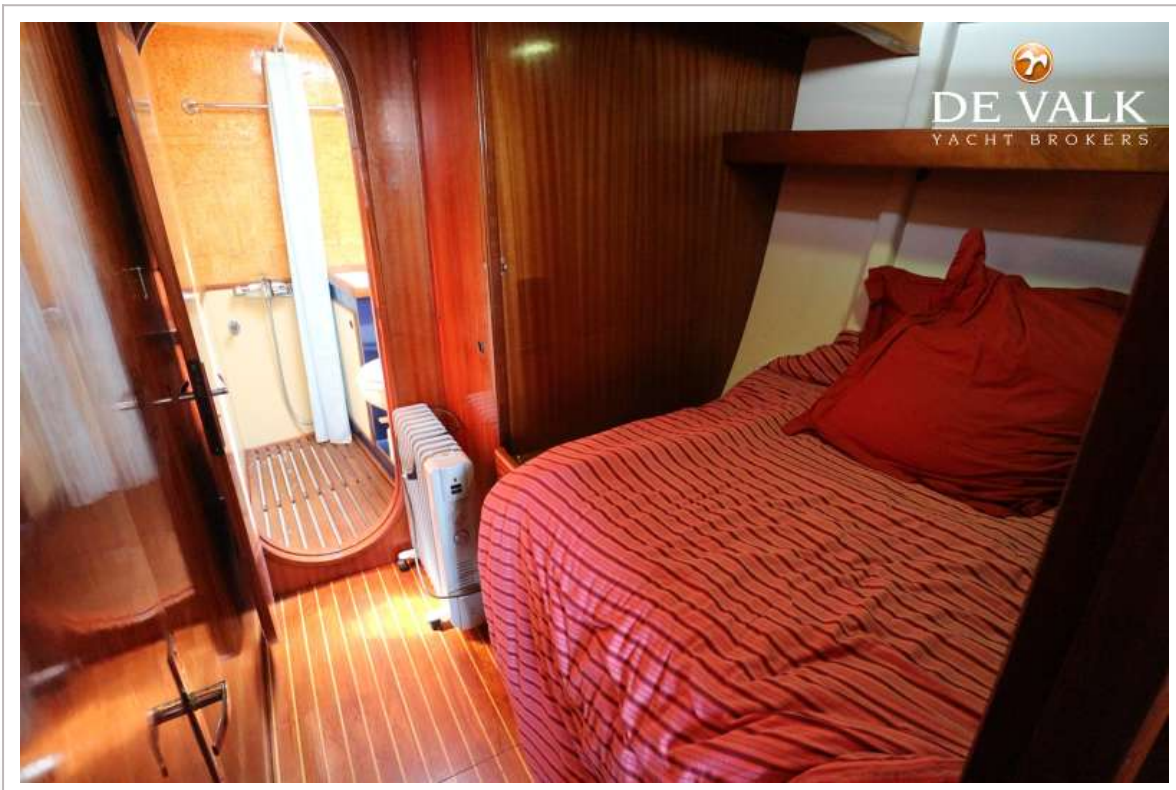
GALLIAN 184



GALLIAN 184

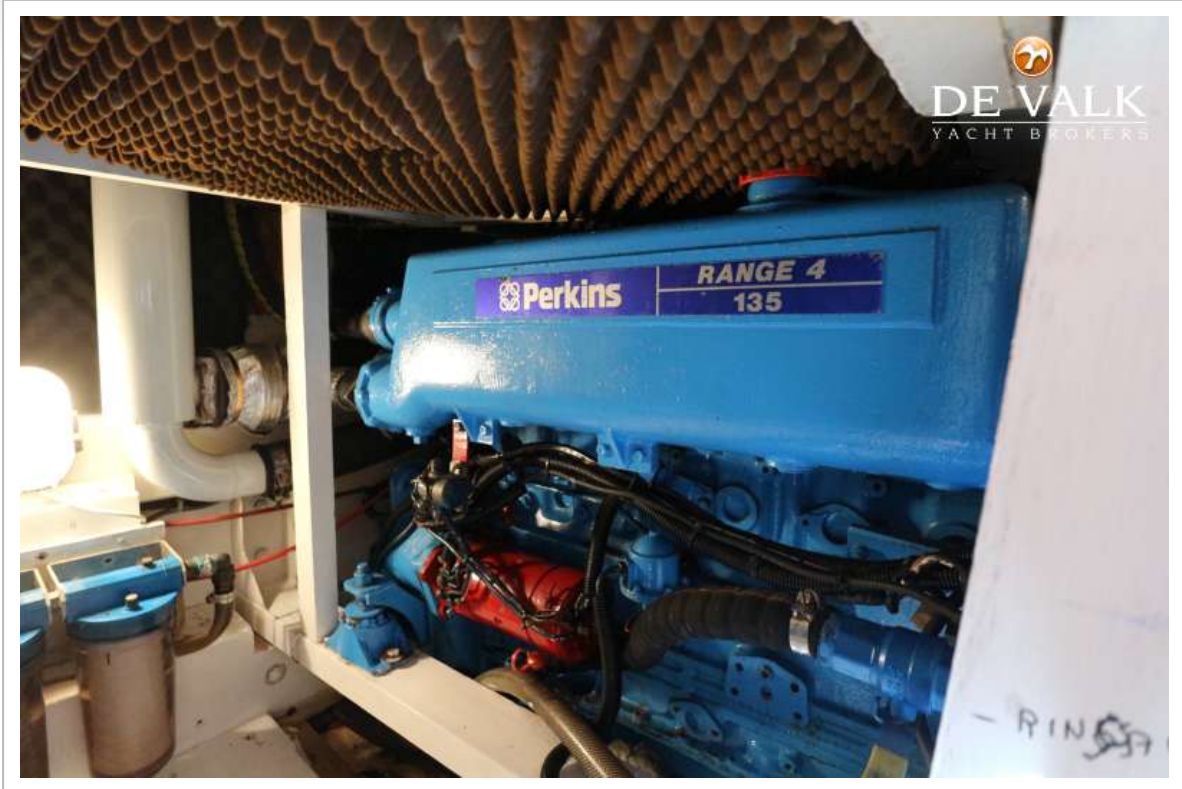


GALLIAN 184





GALLIAN 184



GALLIAN 184

