



DE VALK
YACHT BROKERS



HORIZON FD85



DE VALK
YACHT BROKERS

KOMMENTARE DES MAKLERS

Spectacular price drop! Almost new stunning Horizon FD85 motor yacht, only used as demo, is ready to sail. This pocket sized Super Yacht with a Hi-Tec modern Cor de Rover design is known for her exceptional sea behaviour and is very comfortable on anchor due to her Zero Speed stabilizers. Just below 24 mtr. in registration, so perfectly well for charter or private use. Fully spec'd with superb building quality and technical and cosmetic finish to a very high standard. Was 6,5 million! Walk around the yacht via:

<https://my.matterport.com/show/?m=BaBFQf8PvUg>

Willem Koopmans

TECHNISCHE DATEN

Maße	26.07 x 7.07 x 1.79 (m)	Werft	Horizon Group
Baujahr	2017	Kabinen	7
Material	GFK	Kojen	
Motor(en)	2 x MAN D2868LE436 diesel	PS/kW	2 x 1,200.00 (PS), 882.00 (kW)
Verkaufspreis	€ 5.500.000 (MwSt. Nicht bezahlt)	Liegeplatz	contact sales office

KONTAKT

Verkaufsbüro	De Valk Costa Blanca	Telefon	+34965021569
Adresse	Costa Blanca Region 03730 Javea Alicante Spain	E-Mail	costablanca@devalk.nl

HAFTUNGSAUSSCHLUSS

Diese Angaben erfolgen nach bestem Wissen, können jedoch nicht garantiert werden.



ALLGEMEIN

Modell	HORIZON FD85
Typ	Motoryacht
Rumpflänge (m)	26,07
Wasserlinienlänge (m)	22,34
Breite (m)	7,07
Tiefgang (m)	1,79
Stehhöhe (m)	2,05
Baujahr	2017
Lancierung	Demo vessel, never used
Werft	Horizon Group
Land	Taiwan
Entwerfer	Cor de Rover Design
Gewicht (t)	89
Brutto tonnage	138
Netto tonnage	41
CE Norm	A
Rumpfmateral	GFK
Rumpffarbe	gebrochenes Weiß
Rumpfform	Fast Displacement Hull
Schlingerkielen	ja
Material Aufbauten	GFK
Deckmaterial	GFK
Deck Finish	Teak
Antifouling (Jahr)	2022
Flybridge	ja
Flybridge Persenning	ja
Flybridge Kuchenbude	ja
Cockpitsonnenpersenning	Partly fixed cover, partly removable
Radar Träger	ja
Treibstofftank (Liter)	6500



Treibstofftank 2 (Liter)	6500
Füllstandsanzeige (Treibstofftank)	ja
Trinkwassertank (Liter)	1500
Füllstandsanzeige (Trinkwasser)	ja
Fäkaelien Tank (Liter)	750, sewage treatment system
Fäkaelien Tankablauf	ja
Radsteuerung	ja
Innerhalb Steuerung	ja
Radsteuerung auf Flybridge	ja
Not-Pinne	ja
Weitere Info	Fuel polishing system present

UNTERKUNFT

Kabinen	7
Mannschaftskabine	2
Mannschaftscojen	4
Einteilung	4 guest, 1 owner cabin, 2x crew cabin in separate aft section
Fussboden	ja
Offenen Cockpit	ja
Achterdeck	ja
Standhöhe Salon (m)	2,05
Heizung 2	Underfloor heating at marble sections bathroom
Klima Anlage	ja
Navigation Zenter	ja
Achterkabine	ja
Speisezimmer	ja
Dinette	ja
Schiebetür zum Achterdeck	ja
Kombüse	ja
Arbeitsfläche	ja
Spülbecken	Edelstahl Double



Herd	Induktion Siemens, 5 burner
Ofen	Siemens
Dunstabsaug	ja
Gas-Alarm	ja
Mikrowelle	ja
Kuhlschrank	ja
Gefrier Truhe	ja
Weinkühler	ja
Warmwasser System	ja
Wasserdruck System	ja
Geschirrspulmaschine	ja
Eismaschine	ja
Eignerkabine	Doppelbett
Länge Bett (m)	2,10
Kleiderschrank	hängend/Schublad/Regale Walk-in-closet
Badezimmer	en suite
Toilet	en suite
Toilette System	elektrisch
Handwaschbecken	im Badezimmer Walk-in-shower
Dusche	ja
Jacuzzi	On flybridge
Weitere Info	Underfloor heating
Gästekabine 1	Doppelbett In front
Länge Bett (m)	2,05
Kleiderschrank	hängend/Schublad/Regale
Badezimmer	en suite
Toilette	en suite
Toilette System	elektrisch
Handwaschbecken	im Badezimmer
Dusche	en suite
Gästekabine 2	Zwei Einzelbetten SB
Länge Bett (m)	2,05



Kleiderschrank	hängend/Schublad/Regale
Badezimmer	en suite
Toilette	en suite
Toilette System	elektrisch
Handwaschbecken	im Badezimmer
Dusche	en suite
Gästekabine 3	Doppelbett
Länge Bett (m)	2,05
Kleiderschrank	hängend/Schublad/Regale
Badezimmer	ja
Toilette	en suite
Toilette System	elektrisch
Handwaschbecken	im Badezimmer
Dusche	en suite
Gästekabine 4	Doppelbett
Länge Bett (m)	2,05
Kleiderschrank	hängend/Schublad/Regale
Badezimmer	ja
Toilette	en suite
Toilette System	elektrisch
Handwaschbecken	im Badezimmer
Dusche	en suite
Mannschaftskabine(n)	In aft section with own galley and entrance
Badezimmer (Mannschaft)	ja
Toilette (Mannschaft)	ja
Toilette System	ja
Handwaschbecken	ja
Dusche (Mannschaft)	ja
Weitere Info	ja
Waschmaschine/Trockner Kombi	2x Siemens
Bügelzubehör	ja
Zentralstaubsauger	ja



Flybridge	ja
Wet-Bar	ja

MASCHINEN

Motoranzahl	2
Marke	MAN
Typ	D2868LE436
PS	1200
kW	882
Kraftstoffart	Diesel
Höchstgeschwindigkeit (Kn)	16.5
Marschgeschwindigkeit (Kn)	10
Reichweite (nm)	1750
Motorstunden	100
Kühlungssystem Motor	indirekte Wärmetauscher
Welle Dichtung	ja
Motor bedienung	elektrisch
Gewende getriebe	ja
Bugschraube	hydraulik With remote control
Heckschraube	hydraulik With remote control
Exhaust	wassergekühlt
Propeller Typ	fest Bronze
Propellerblätter	5
Material Propellerwelle	Edelstahl
Hand Bilgenpumpe	ja
Elektrische Bilgenpumpe	ja
Bilge Alarm	ja
Elektrische Anlage	24/230V
Generator	2x Onan 27 kW
Betriebstunden Generator	100
Generator 2	ja



Betriebsstunden Generator 2	50
Starterbatterie	ja
Versorgungsbatterie	ja
Navigationsbatterie	ja
Generatorbatterie	ja
Batterie Monitor	ja
Batterie Ladegerat	2x Victron Energy Skylla-TG 24W/30Amp
Umwandler	2x Victron Energy MultiPlus
Landstrom	ja
Trenn transformator	ja
Wasserbereiter	ja
Stabilisatoren	Zero speed
Trimklappen	ja
Weitere Info	Air compressor
Weitere Info	Yachtcontrol remote

NAVIGATION

Kompass	ja
Kompass auf der Flybridge	ja
Elektrisches Kompass	On pilot
Multi Control Display	Bonning
Tiefenanzeige	ja
Logge	ja
Windlupe anzeige	ja
Tochter anzeige	ja
Fish finder	Raymarine 12"
UKW	ja
Autopilot	ja
Ruderwinkel Anzeige	ja
Radar	ja
GPS	ja



Plotter	ja
Plotter/GPS	ja
AIS Transceiver	ja
Kamera	ja
Navigation Beleuchtung	ja
Weitere Info	Wheel house 3 x 12" navigation selectable + one camera monitor

AUSRÜSTUNG

Feste Fenster	ja
Kuchenbude	ja
Bimini	ja
Sonnenschirm	All blinds on main deck are electric
Winterplane	ja
Cockpit Polster	ja
Cockpit Tisch	ja
Cockpit Sessel	ja
Badeplattform	ja
Badeleiter	ja
Heck-Tur	ja
Gangway	Hydraulic
Heckdusche	ja
Anker	2x stainless steel
Ankerkette	ja
Ankerwinde	ja
Deck Kran	ja
See Reling	ja
Rettungsinsel	Zodiac Survitec
Rettungsinsel (Pers)	12
Scheibenwischer	ja
Horn	ja
Radar Reflektor	ja

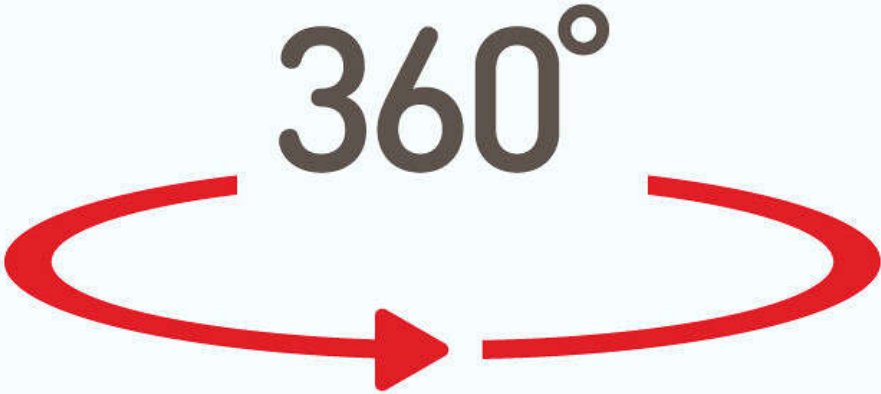


Festmacher	ja
TV	ja
TV-Empfänger	ja
Radio	ja
Radio-CD Spieler	ja
I-Pod Anschluss	ja
Surround Sound System	ja
Subwoofer	ja
Lautsprecher im Pflicht	ja
Lautsprecher im Salon	ja
Lautsprecher im Kabin	ja
Feuerlöscher	ja
Feuerlöscher in Maschine Raum	ja
Automatische Löschesystem	ja
Weitere Info	Dive compressor available



HORIZON FD85





360°
Virtual Tour
See link in Broker's Comments

DE VALK
YACHT BROKERS

The graphic features the text '360°' in a large, bold, black font at the top. Below it is a thick red curved arrow that starts on the left, curves around the text, and ends with a red arrowhead pointing to the right. Underneath the arrow is the text 'Virtual Tour' in a large, bold, black font. At the bottom of the graphic is the text 'See link in Broker's Comments' in a smaller, red font. In the top right corner of the graphic area, there is a small circular logo with a stylized 'D' and 'V' inside, and the text 'DE VALK YACHT BROKERS' below it.



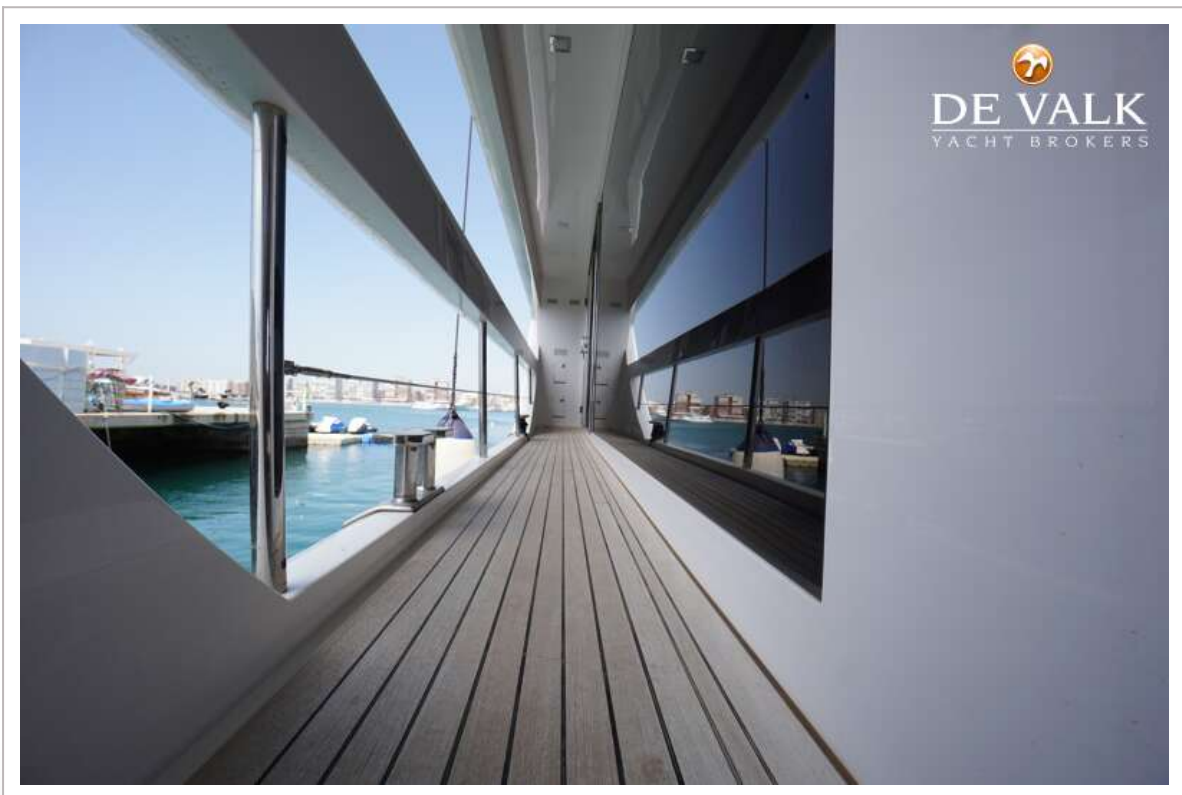
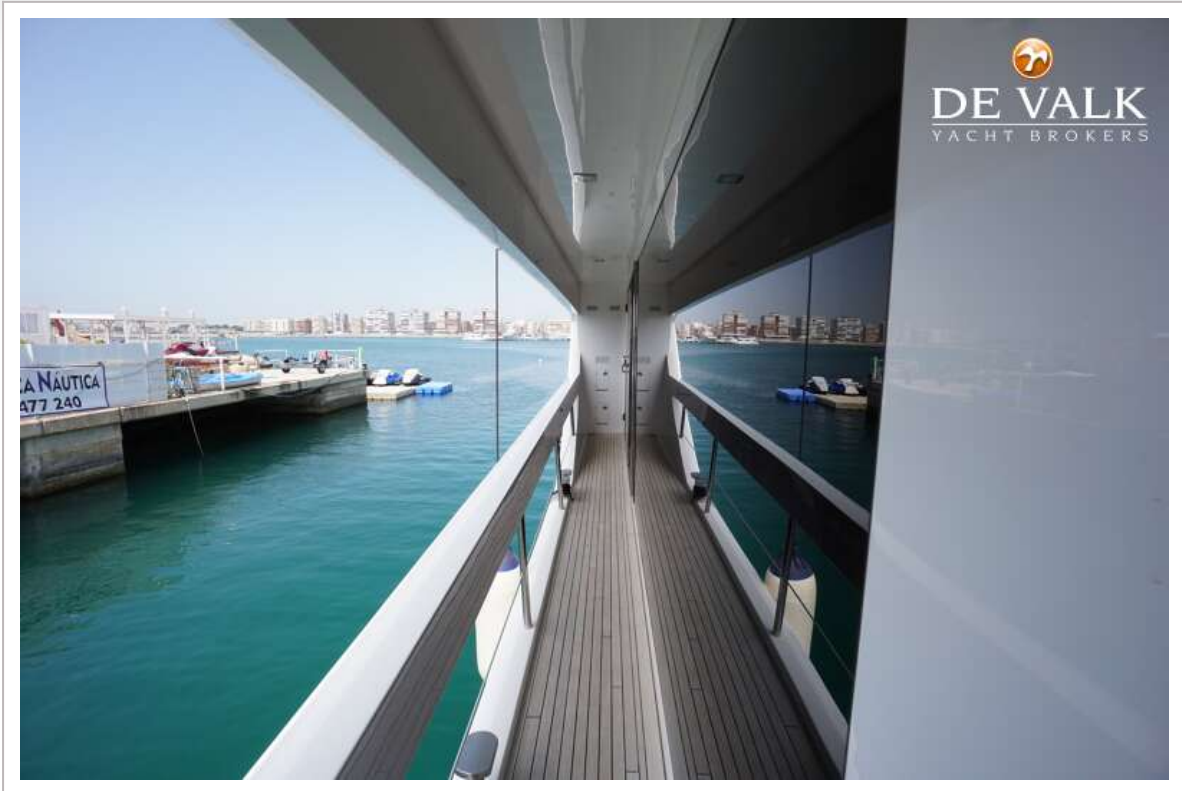
HORIZON FD85



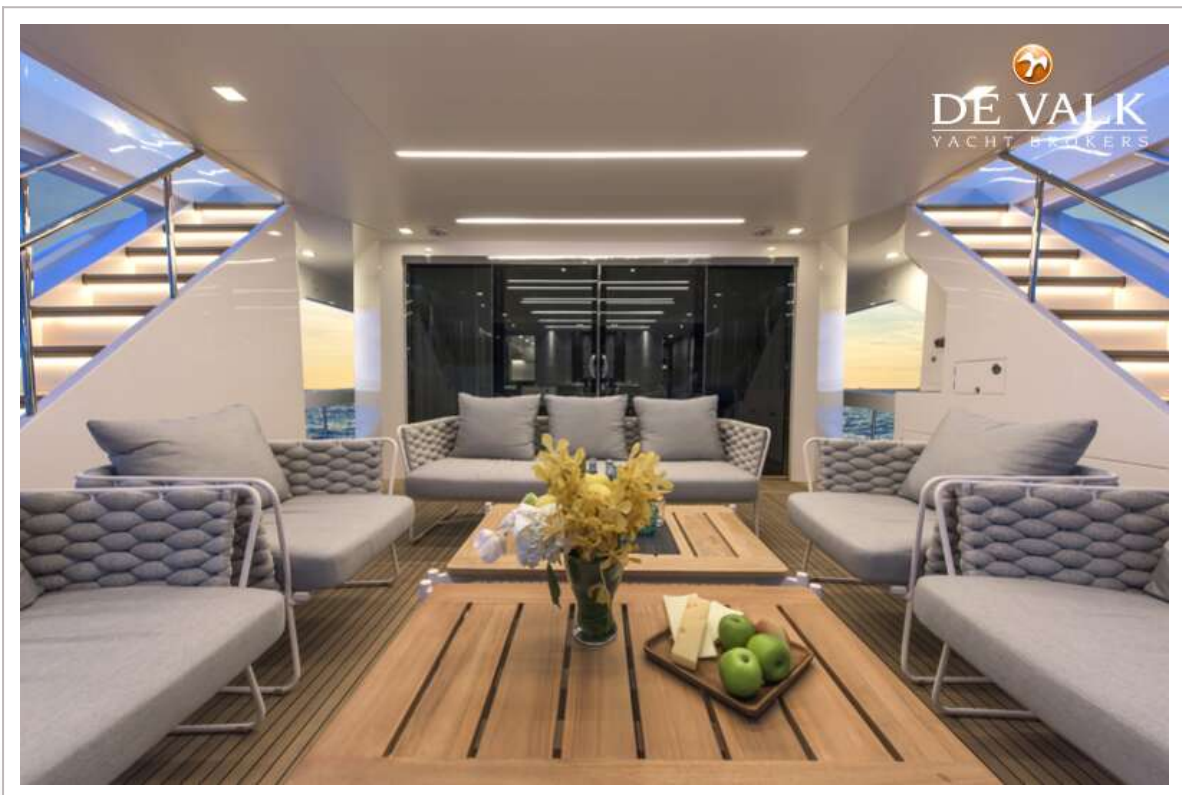
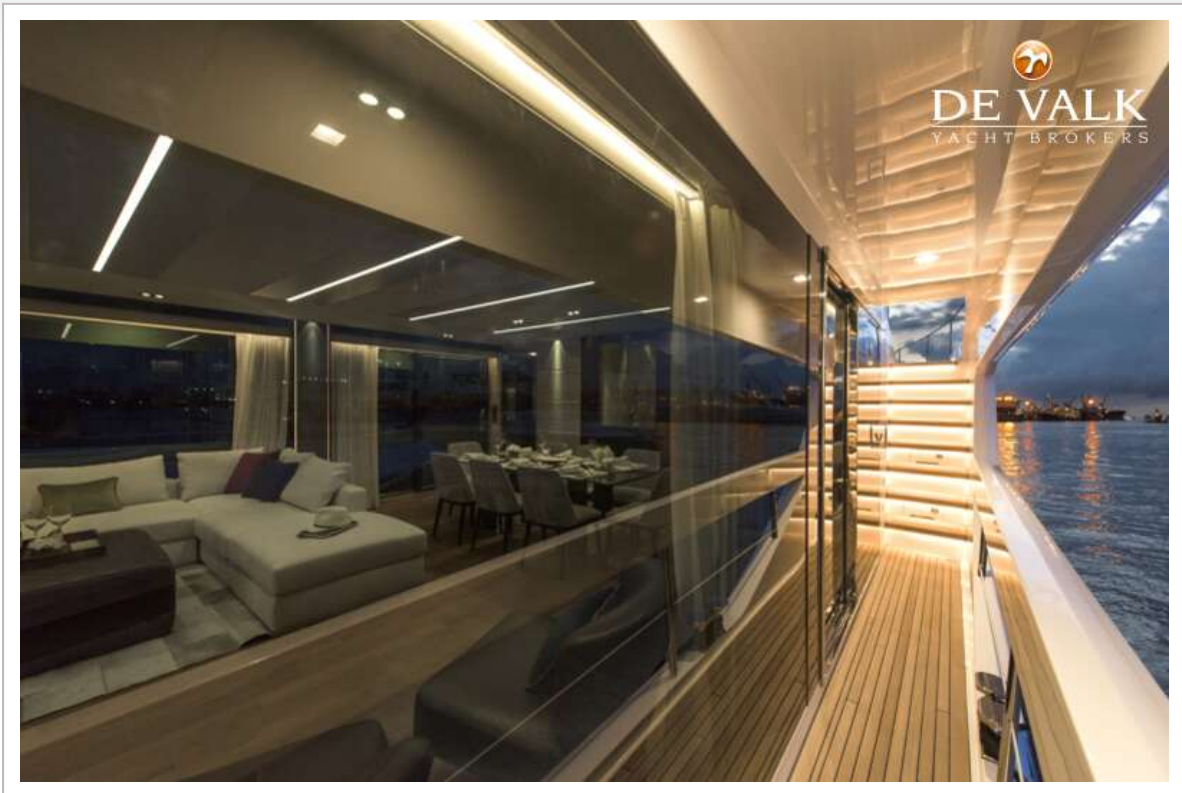
HORIZON FD85



HORIZON FD85



HORIZON FD85



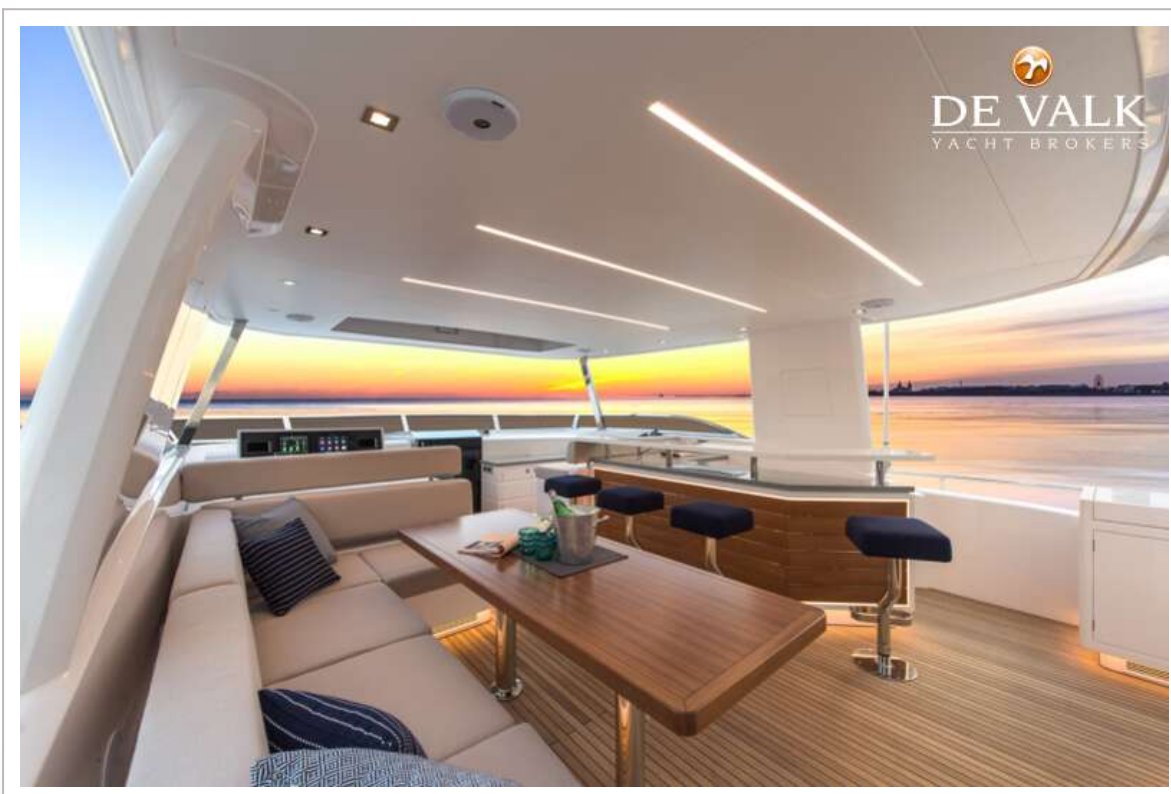
HORIZON FD85



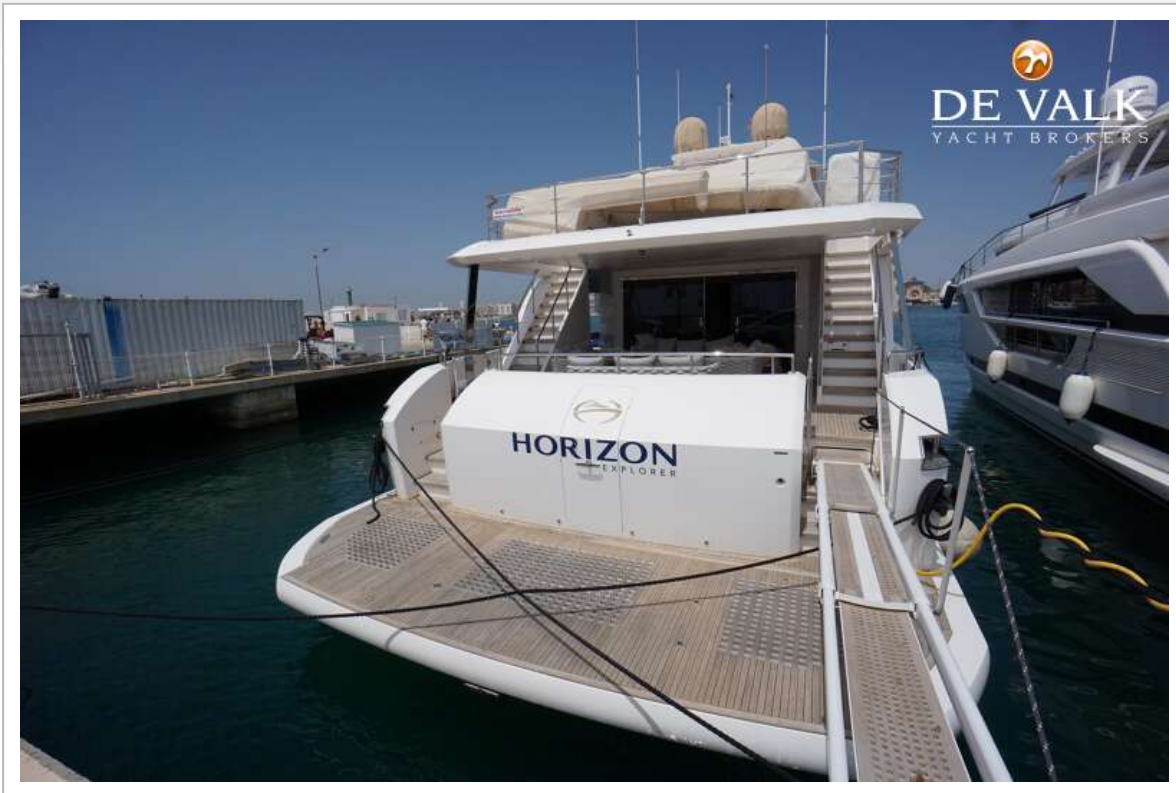
HORIZON FD85



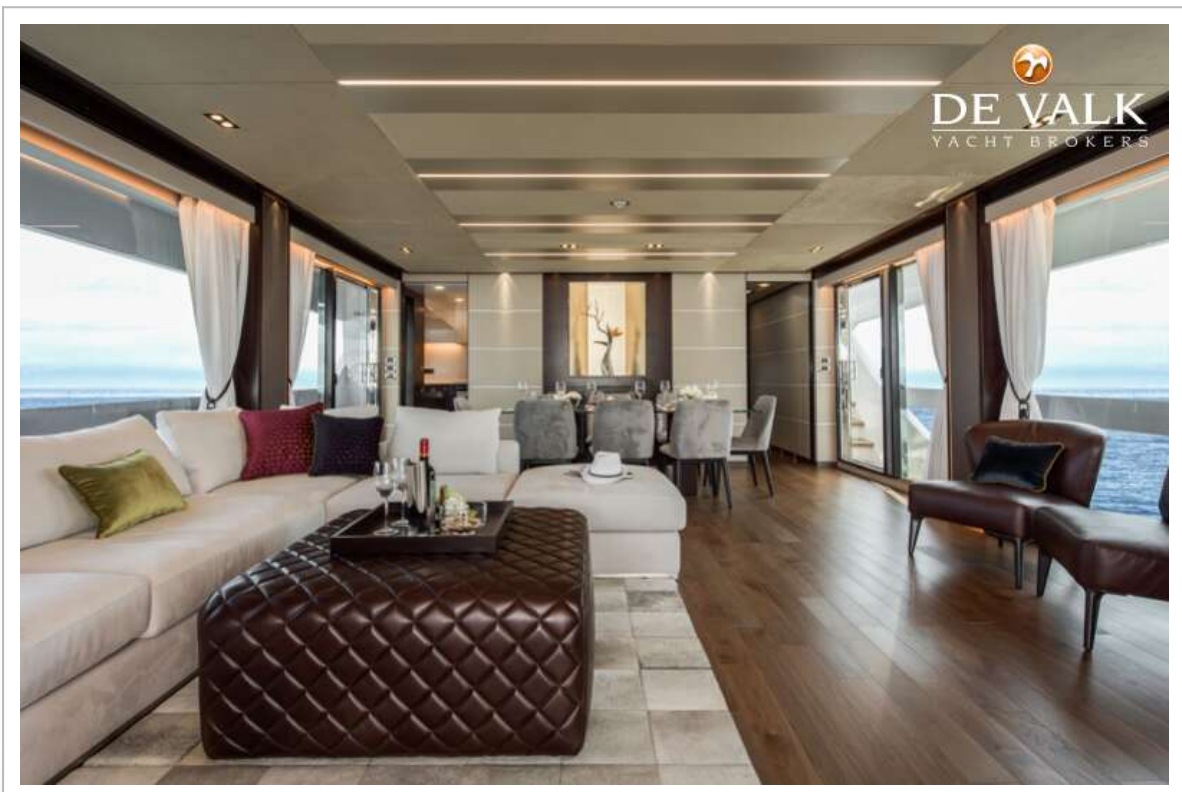
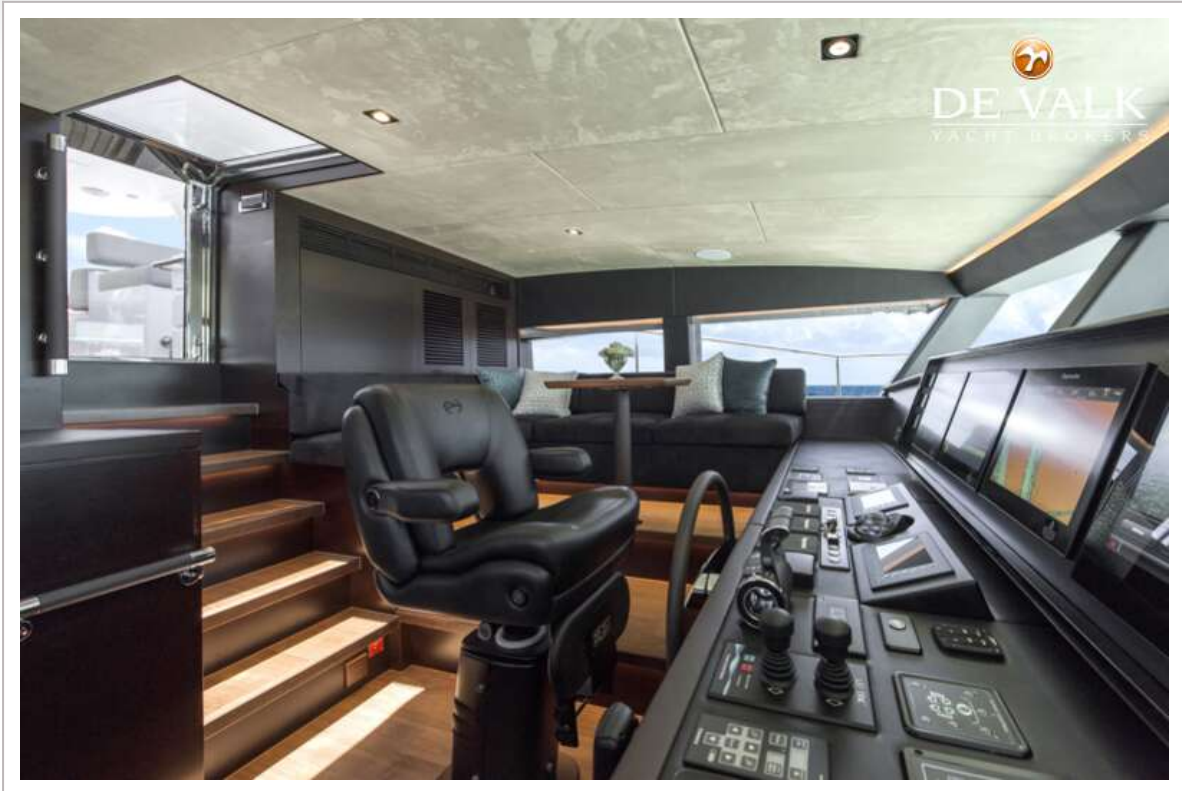
HORIZON FD85



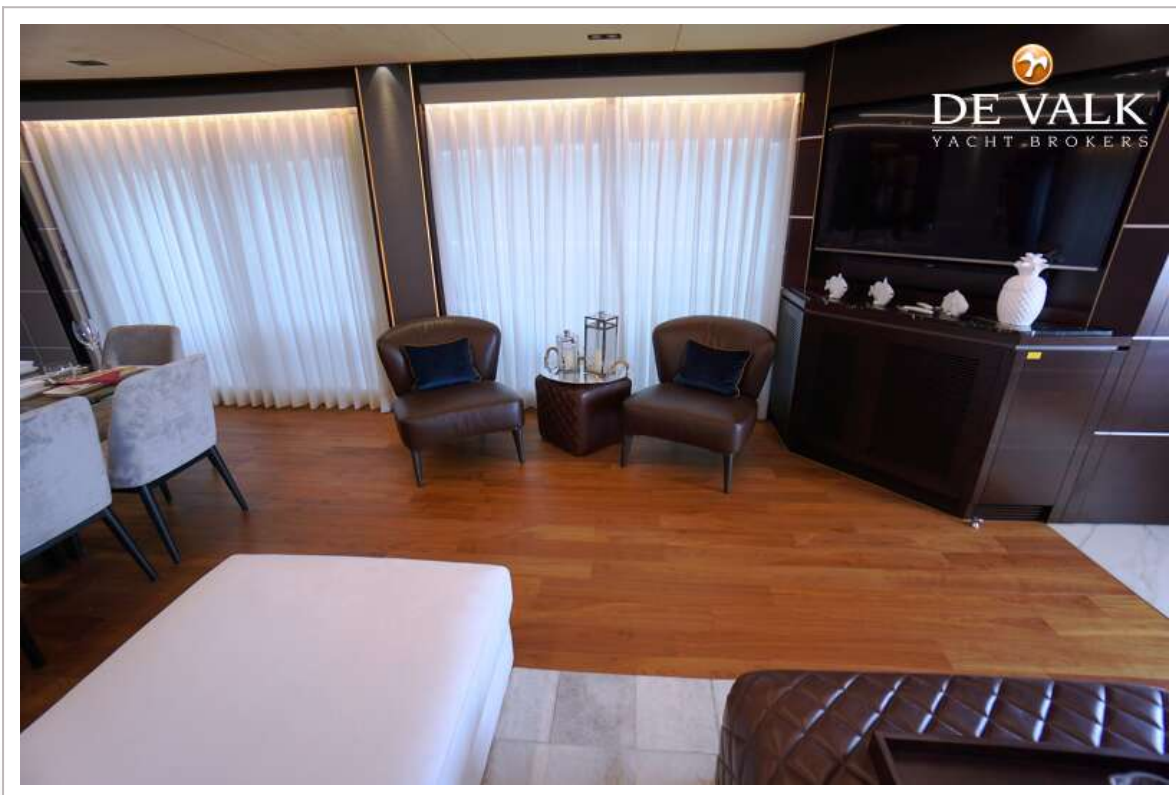
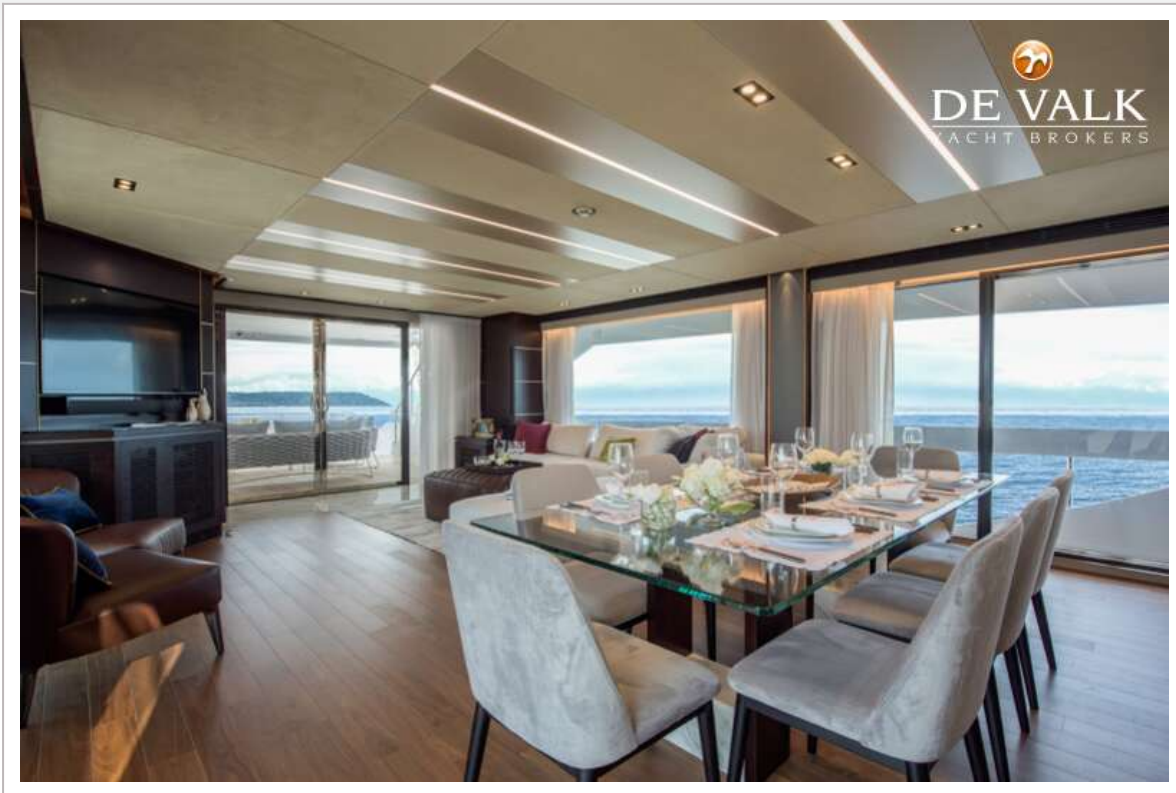
HORIZON FD85



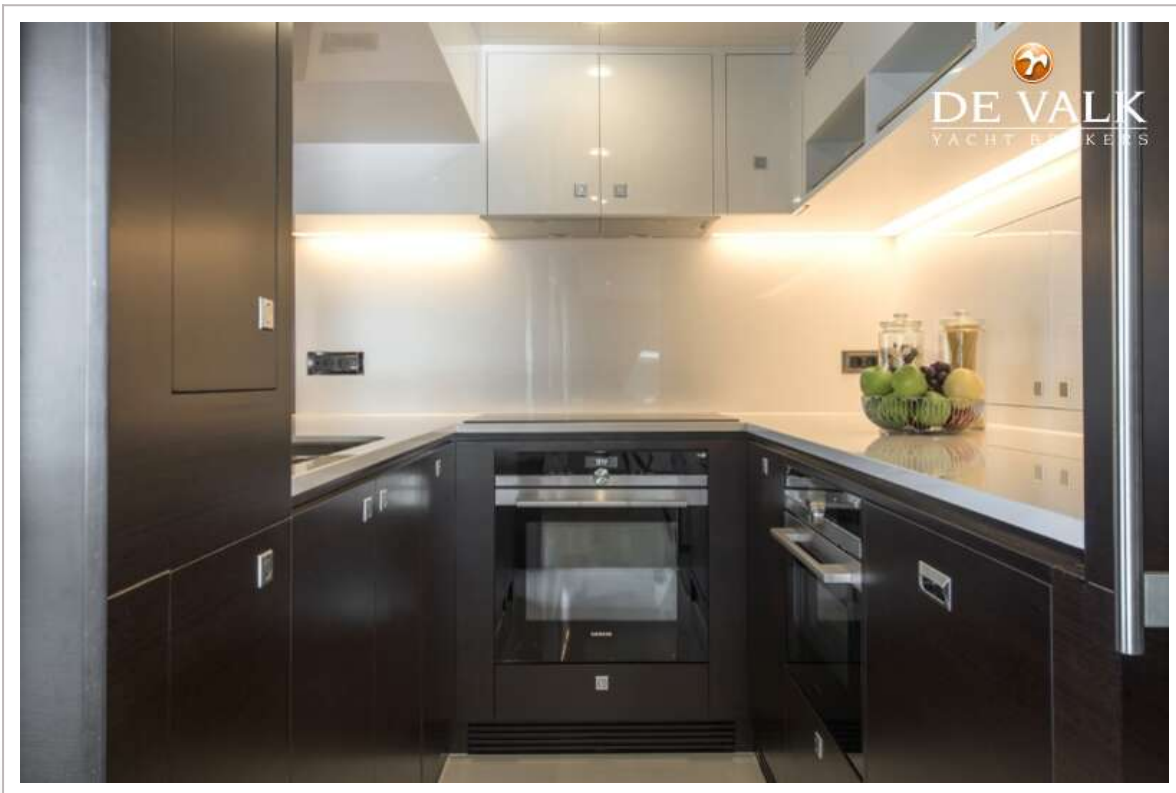
HORIZON FD85



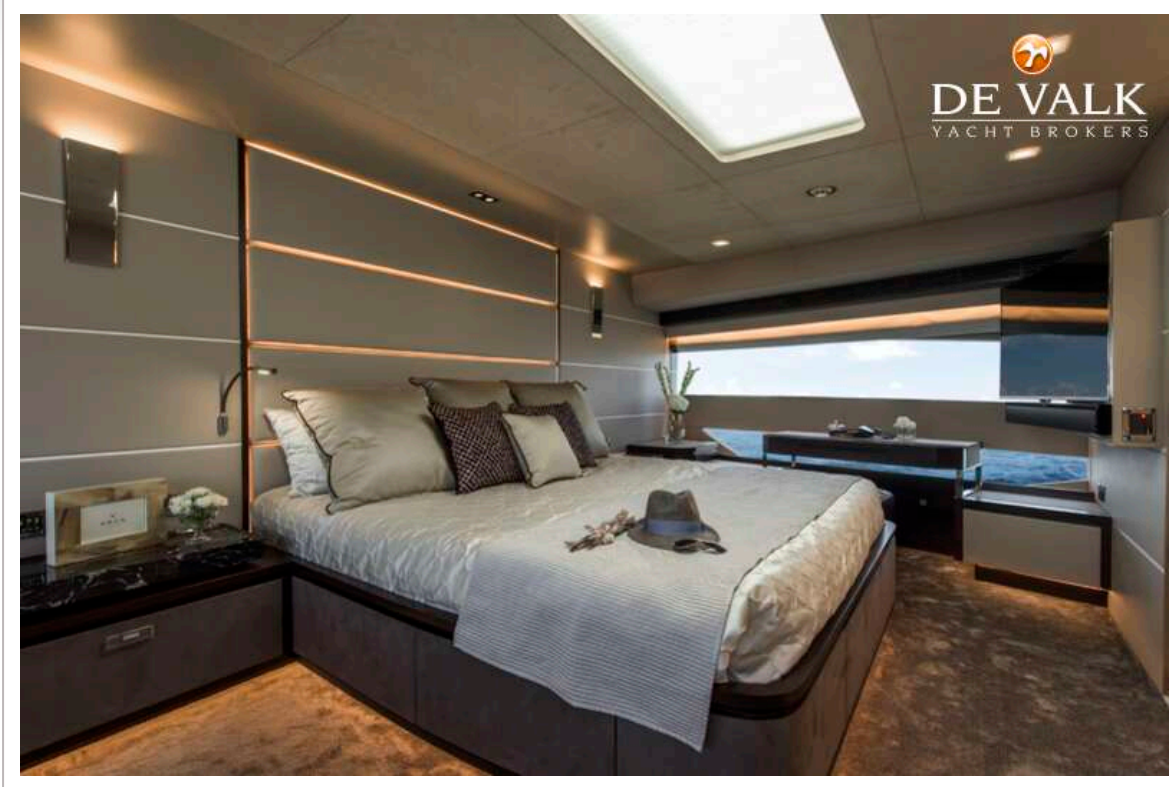
HORIZON FD85



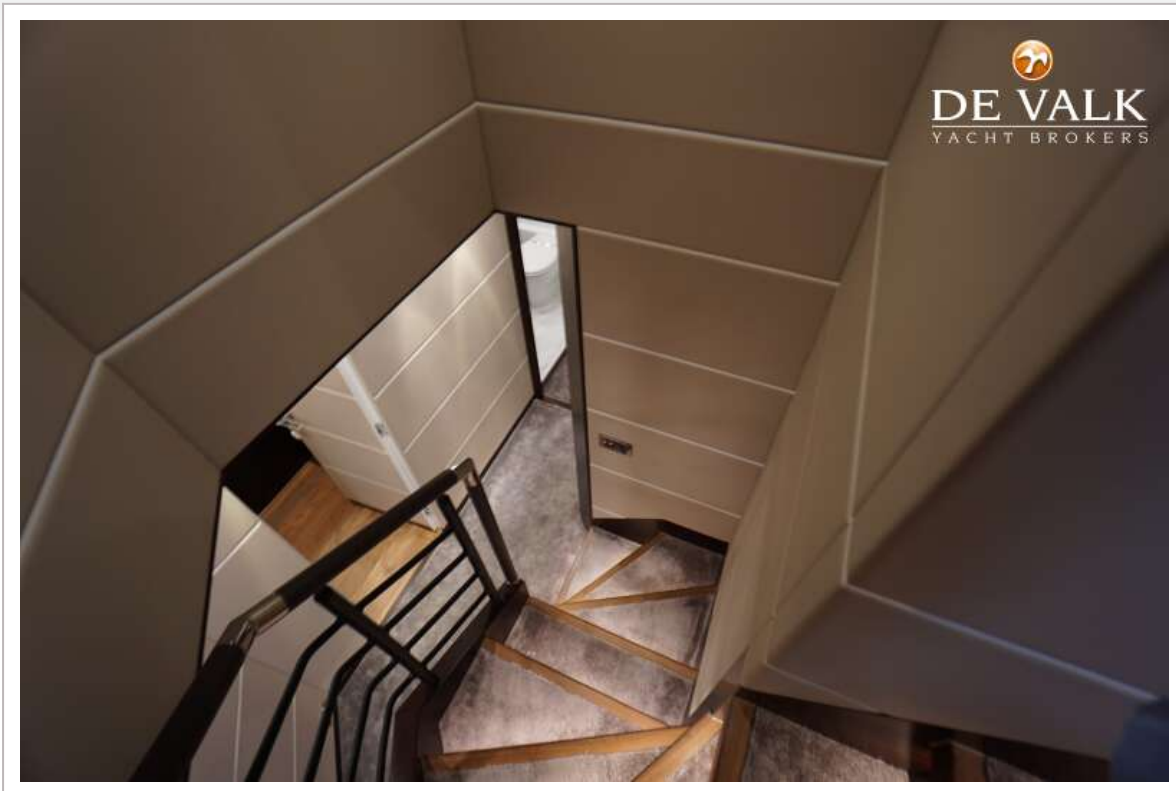
HORIZON FD85



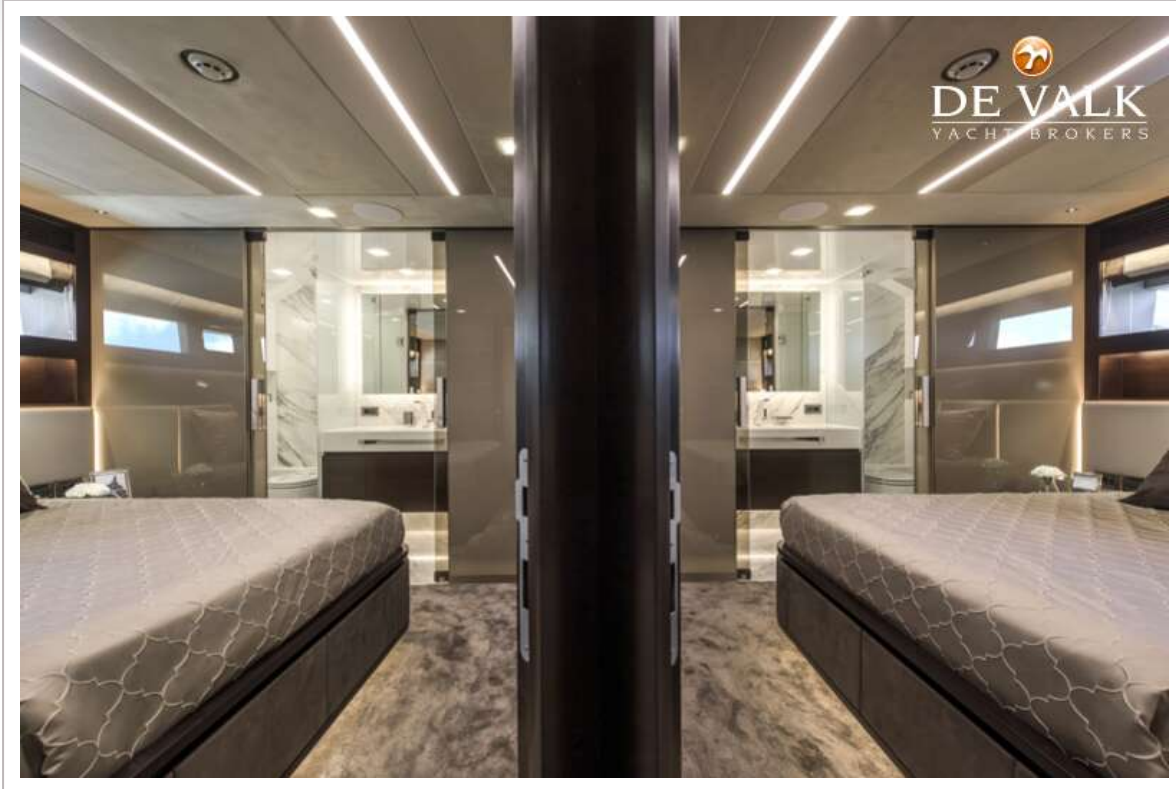
HORIZON FD85



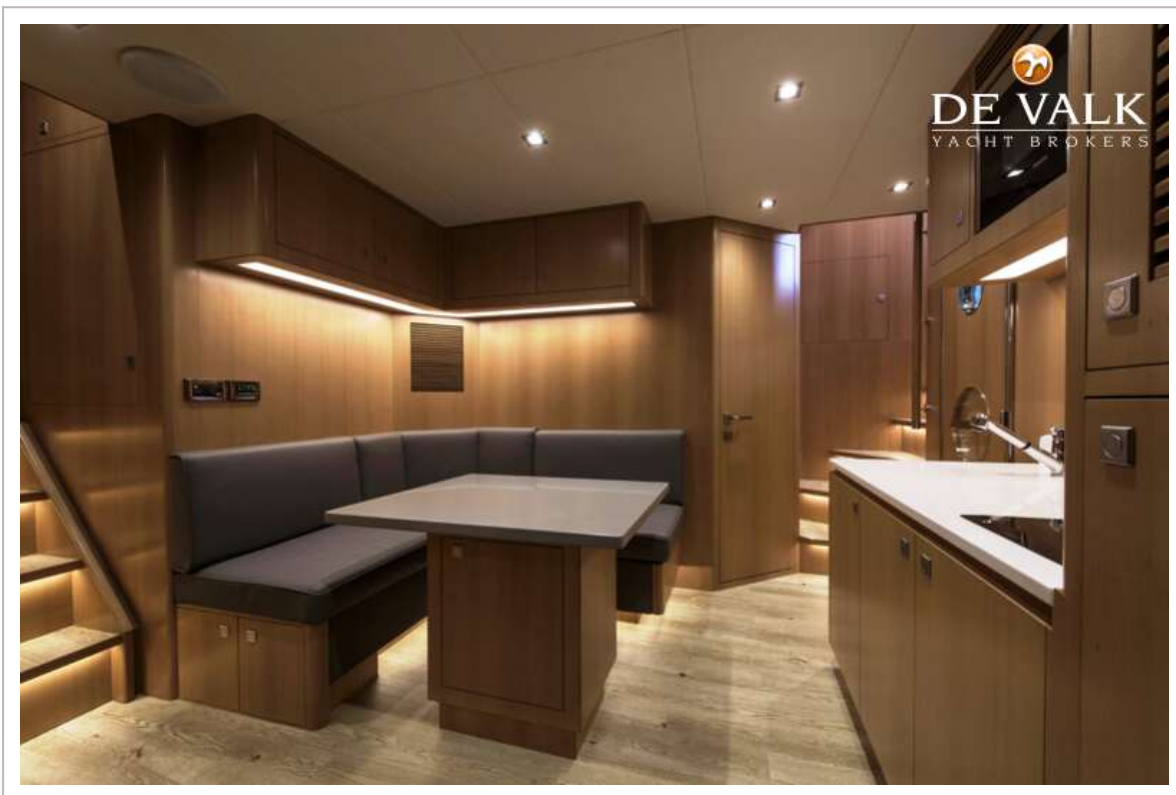
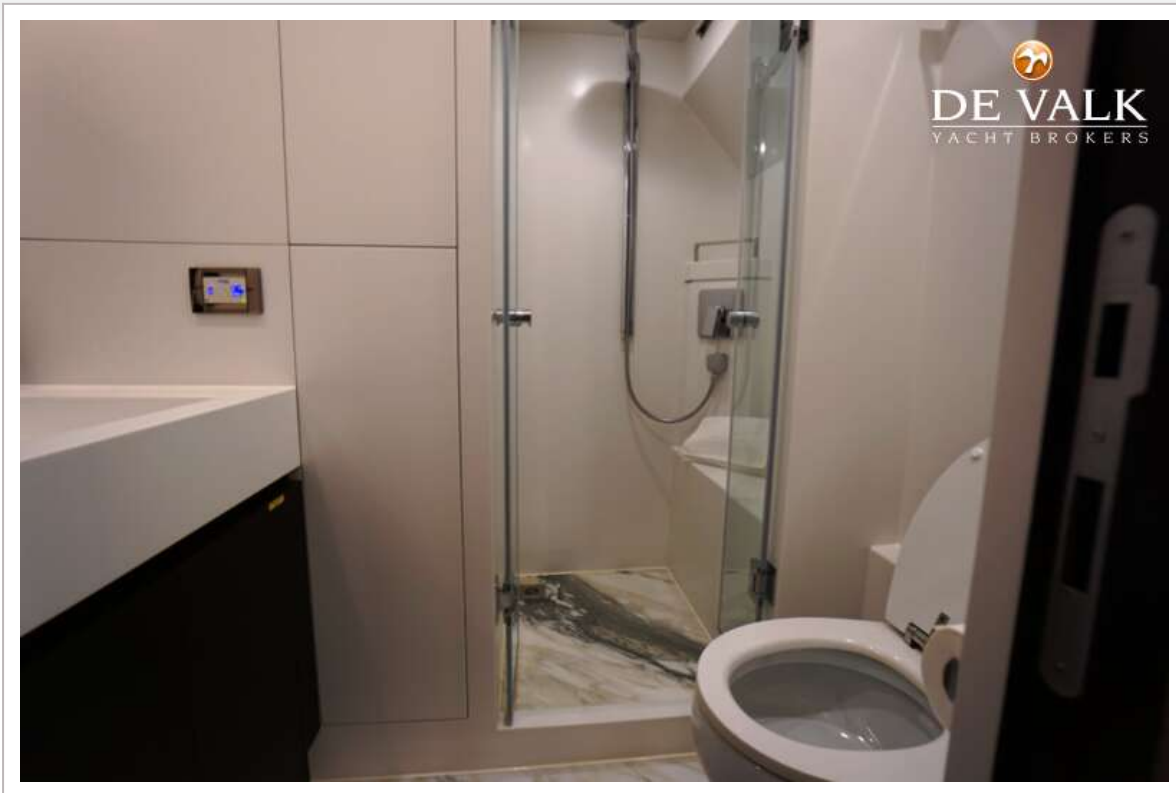
HORIZON FD85



HORIZON FD85



HORIZON FD85



HORIZON FD85



HORIZON FD85



Horizon **FD85** DE VALK Motoryacht BROKERS

L.O.A	85'-6 1/2" (26.07 m)
L.W.L	73'-3 1/2" (22.34 M)
Beam	23'-3" (7.07m)
Draft	5'-9" (1.79 M)
Fuel	3,480 US gal. (13,173 ltrs.)
Fresh Water	400 US gal. (1,514 ltrs.)
Displacement (Half Load)	196,210 lbs (89 tons)
Engines	Twin MAN 1200 HP
Generator	2 x Onan 27kW (50Hz)
Number of Cabins	7
Capacity	42
Top Speed (Half Load)	16.5 Knots
Cruising Range (Half load)	10 @1760NM Knots
Indoor Area	215.5 m ²
Outdoor Area	164.5 m ²



HORIZON FD85

