



DE VALK  
YACHT BROKERS



## CLASSIC DUTCH MOTORSAILER



DE VALK  
YACHT BROKERS

## KOMMENTARE DES MAKLERS

The classic Dutch motor sailor " Vagabundo" is long owned by Italian family. From 1990 to 1993 she was fully rebuilt at Riviera de San Remo shipyards. She was stripped to bear steel and everything was removed to be reinstalled after careful restoration. Vagabundo is in perfect condition and ready to go

*Hans Visser*

## TECHNISCHE DATEN

<b>Maße</b>	27.55 x 4.72 x 2.30 (m)	<b>Werft</b>	N.V. Scheepsbouw Mij v/h Fa. Schouten bv
<b>Baujahr</b>	1932	<b>Kabinen</b>	4
<b>Material</b>	Stahl	<b>Kojen</b>	8
<b>Motor(en)</b>	2 x volvo TAMD 70 diesel	<b>PS/kW</b>	2 x 290.00 (PS), 213.15 (kW)
<b>Verkaufspreis</b>	€ 500.000 (MwSt. Mehrwertsteuerfrei)	<b>Liegeplatz</b>	elsewhere / nicht im Verkaufsbüro

## KONTAKT

<b>Verkaufsbüro</b>	De Valk Hindeloopen	<b>Telefon</b>	+31 514 52 40 00
<b>Adresse</b>	Oosterstrand 1 8713 JS Hindeloopen The Netherlands	<b>E-Mail</b>	hindeloopen@devalk.nl

## HAFTUNGSAUSSCHLUSS

Diese Angaben erfolgen nach bestem Wissen, können jedoch nicht garantiert werden.



# CLASSIC DUTCH MOTORSAILER

## ALLGEMEIN

<b>Modell</b>	CLASSIC DUTCH MOTORSAILER
<b>Typ</b>	Motorsegler
<b>Rumpflänge (m)</b>	27,55
<b>Wasserlinienlänge (m)</b>	20,15
<b>Breite (m)</b>	4,72
<b>Tiefgang (m)</b>	2,30
<b>Baujahr</b>	1932
<b>Lancierung</b>	Rebuilt in 1993
<b>Werft</b>	N.V. Scheepsbouw Mij v/h Fa. Schouten bv
<b>Land</b>	Niederlande
<b>Entwerfer</b>	H. Schouten / Prince Spada-Potenziani
<b>Gewicht (t)</b>	90
<b>Brutto tonnage</b>	73
<b>CE Norm</b>	NA
<b>Rumpfmaterial</b>	Stahl
<b>Rumpffarbe</b>	Weiß
<b>Rumpfform</b>	S-Spant
<b>Art Kiel</b>	Langkieler
<b>Material Aufbauten</b>	Holz
<b>Deckmaterial</b>	Holz
<b>Deck Finish</b>	Teak
<b>Deck Finish Aufbauten</b>	Teak
<b>Pflicht Bedeckung</b>	Teak
<b>Dorado Belufter</b>	ja
<b>Decksluke</b>	ja
<b>Bullauge</b>	ja
<b>Treibstofftank (Liter)</b>	2550
<b>Füllstandsanzeige (Treibstofftank)</b>	ja
<b>Trinkwassertank (Liter)</b>	2000
<b>Füllstandsanzeige (Trinkwasser)</b>	ja



# CLASSIC DUTCH MOTORSAILER

Innerhalb Steuerung	ja
Aussen Steuerung	ja
Weitere Info	LOD 25,91

## UNTERKUNFT

Kabinen	4
Kojen	8
Mannschaftskabine	1
Mannschaftskojen	3
Innen	Mahagoni Calssic
Einteilung	Private
Fussboden	Teak und Holly
Achterdeck	ja
Ruderhaus/Decksalon	ja
Klima Anlage	Klima mit Ruckzyklus
Navigation Zenter	ja
Tür zum Cockpit	ja
Kombüse	ja
Arbeitsfläche	Fliesen
Spülbecken	Edelstahl
Herd	elektrisch 4 burner
Ofen	ja
Kuhlschrank	ja
Gefrier Truhe	ja
Warmwasser System	220V + Motor
Wasserdruck System	elektrisch
Eignerkabine	Doppelbett + Einzelbett
Kleiderschrank	hängend/Schublad/Regale
Badezimmer	en suite
Toilet	en suite
Toilette System	elektrisch



# CLASSIC DUTCH MOTORSAILER

Handwaschbecken	im Badezimmer
Dusche	en suite
Gästekabine 1	Zwei Einzelbetten
Kleiderschrank	hängend/Schublad/Regale
Badezimmer	gemeinsam
Toilette	gemeinsam
Toilette System	elektrisch
Handwaschbecken	in der Kabine
Dusche	gemeinsam
Gästekabine 2	Zwei Einzelbetten
Kleiderschrank	Regale und hängend
Badezimmer	gemeinsam
Toilette	gemeinsam
Toilette System	elektrisch
Handwaschbecken	im Badezimmer
Dusche	gemeinsam
Gästekabine 3	Zwei Einzelbetten
Kleiderschrank	Regale und hängend
Badezimmer	ja
Toilette	gemeinsam
Toilette System	elektrisch
Handwaschbecken	im Badezimmer
Dusche	gemeinsam
Mannschaftskabine(n)	1
Badezimmer (Mannschaft)	Bunk bed
Toilette (Mannschaft)	ja
Toilette System	elektrisch
Handwaschbecken	im Badezimmer
Dusche (Mannschaft)	ja

## MASCHINEN



# CLASSIC DUTCH MOTORSAILER

Motoranzahl	2
Marke	Volvo
Typ	TAMD 70
PS	290
kW	213.15
Kraftstoffart	Diesel
Höchstgeschwindigkeit (Kn)	11
Marschgeschwindigkeit (Kn)	9
Motorstunden	1200
Kühlungssystem Motor	indirekte Wärmetauscher
Antrieb	Schraubenwelle
Welle Dichtung	ja
Motor bedienung	elektrisch
Gewende getriebe	hydraulic
Bugschraube	elektrisch
Propeller Typ	fest
Propellerblätter	5
Material Propellerwelle	Edelstahl
Propellerwelle schmierung	Fett
Hand Bilgenpumpe	ja
Elektrische Bilgenpumpe	ja
Elektrische Anlage	ja
Generator	Onan 13,5 Kw
Batterien	ja
Starterbatterie	ja
Versorgungsbatterie	ja
Batterie Monitor	ja
Batterie Ladegerat	ja
Landstrom	mit Kabel
Wasserbereiter	130 l/h



## NAVIGATION

Kompass	ja
Tiefenanziege	ja
Logge	ja
Windlupe anzeige	ja
Tochter anzeige	ja
UKW	ja
Autopilot	ja
Ruderwinkel Anzeige	ja
Radar	JRC
GPS	ja
Plotter	2 x
Navigation Beleuchtung	ja
Suchscheinwerfer	ja

## AUSRÜSTUNG

Bimini	ja
Sonnenschirm	ja
Winterplane	ja
Cockpit Polster	ja
Cockpit Tisch	ja
Cockpit Sessel	ja
Badeleiter	ja
Gangway	ja
Anker	ja
Ankerkette	ja
Anker 2	ja
Ankerkette	ja
Ankerwinde	2 x
See Reling	ja
Zupackenschiene (aufbauten)	ja



# CLASSIC DUTCH MOTORSAILER

Heckkorb	ja
Bugkorb	ja
Scheibenwischer	ja
Klar Sicht Scheibe	ja
Fenderkissen	ja
Festmacher	ja
Reserve Teilen	ja
Werkzeug	ja
Radio	ja
Uhr - Barometer	ja

## RIGG

Rig	Ketsch
Stehendes Gut	Drahtseil
Material Mast	Holz
Salings	Single
Großsegel	ja
Großsegel-Persenning	ja
Kutter Stag	ja
Besan	ja
Besansegel-Persenning	ja
Fock	Self tacking
Stagesegel	ja
Großer Klüver	ja
Reff Vorrichtung	Reffleinen
Fall Winschen	4 x

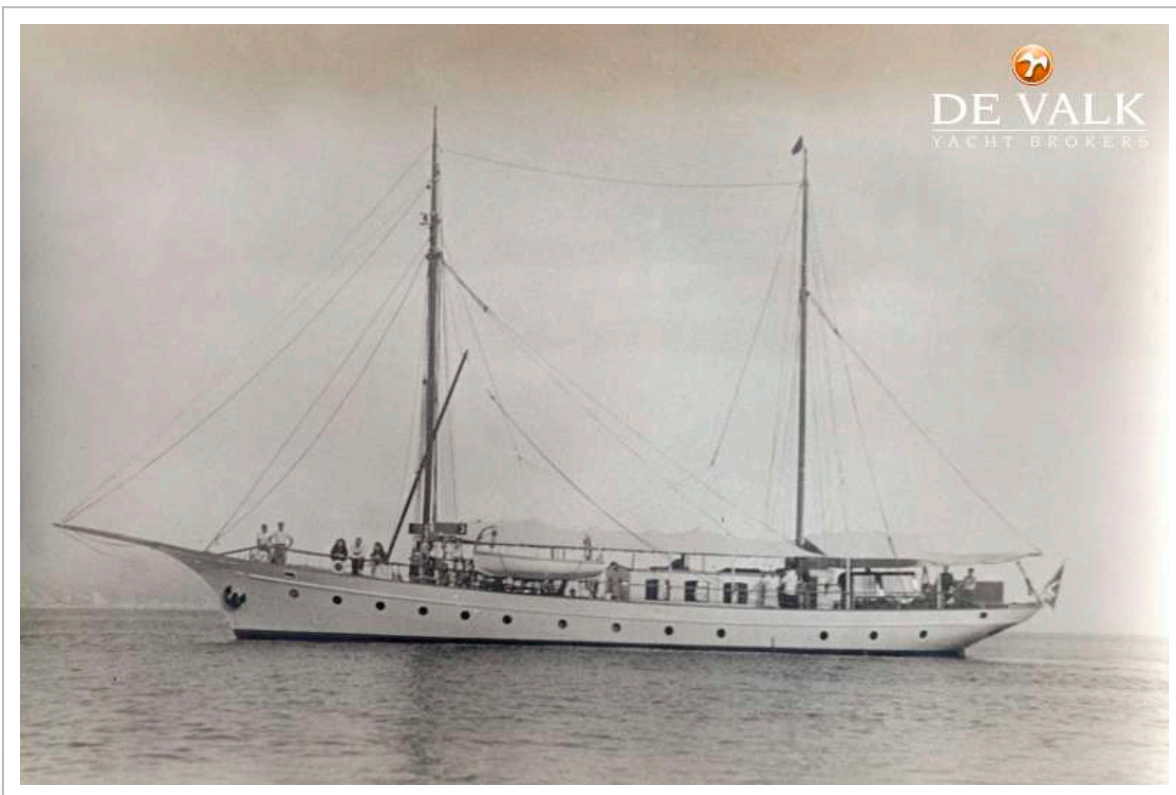




# CLASSIC DUTCH MOTORSAILER



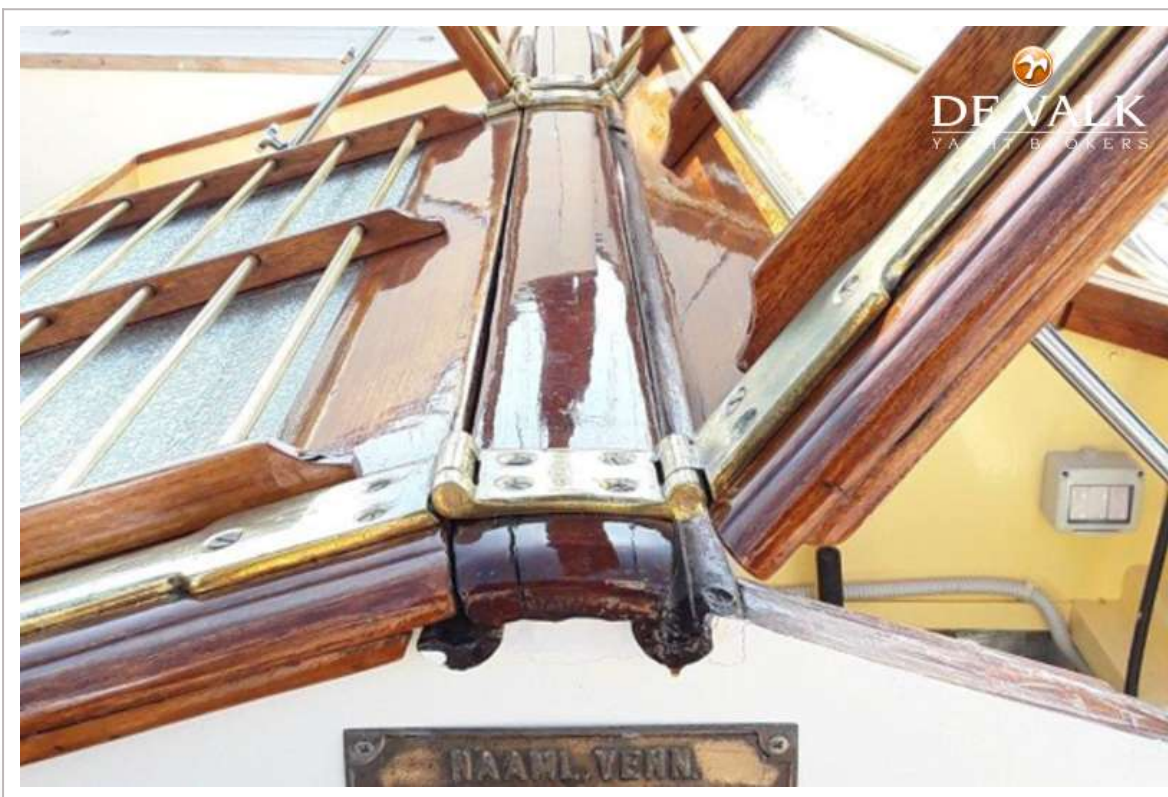
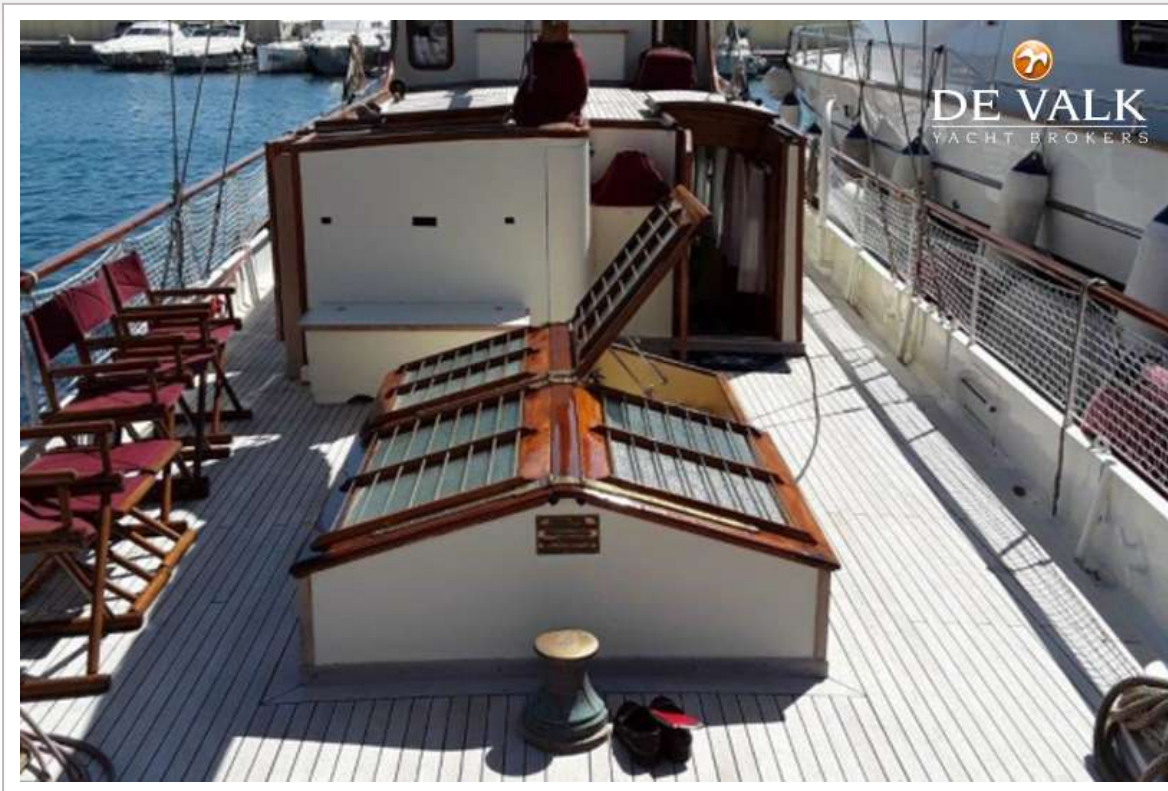
# CLASSIC DUTCH MOTORSAILER



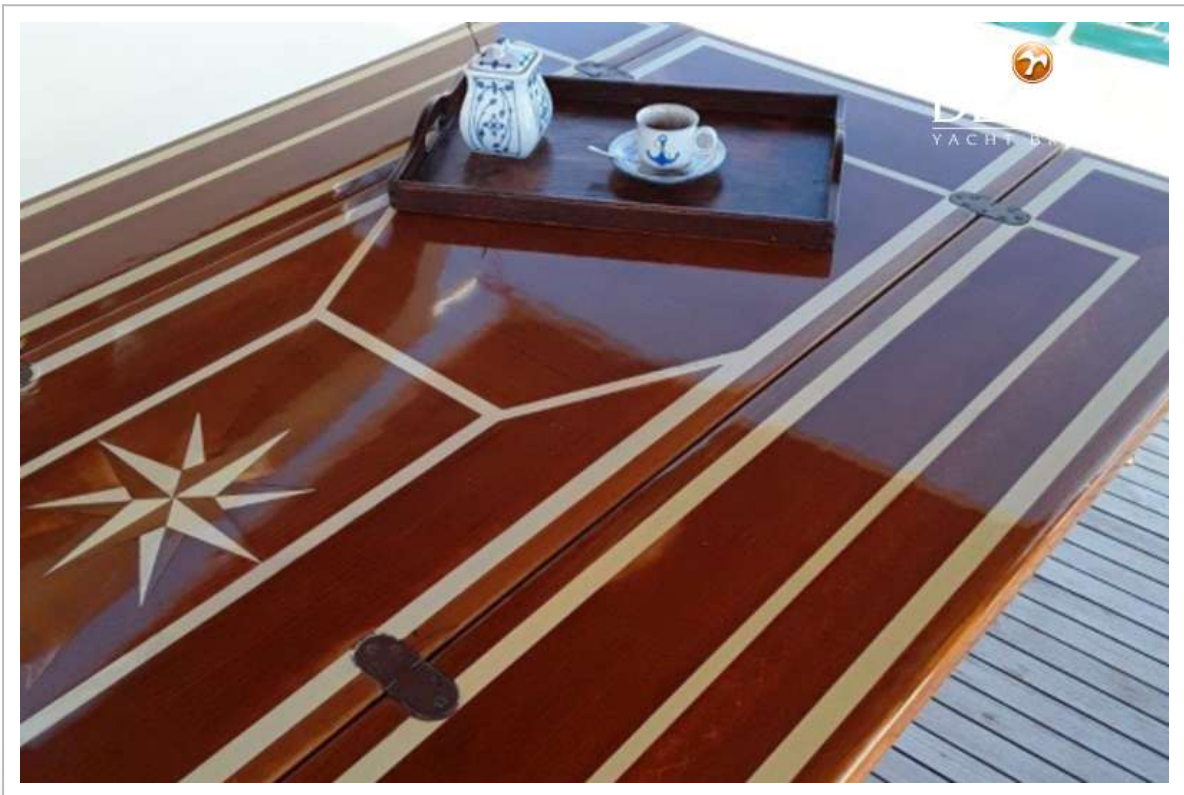
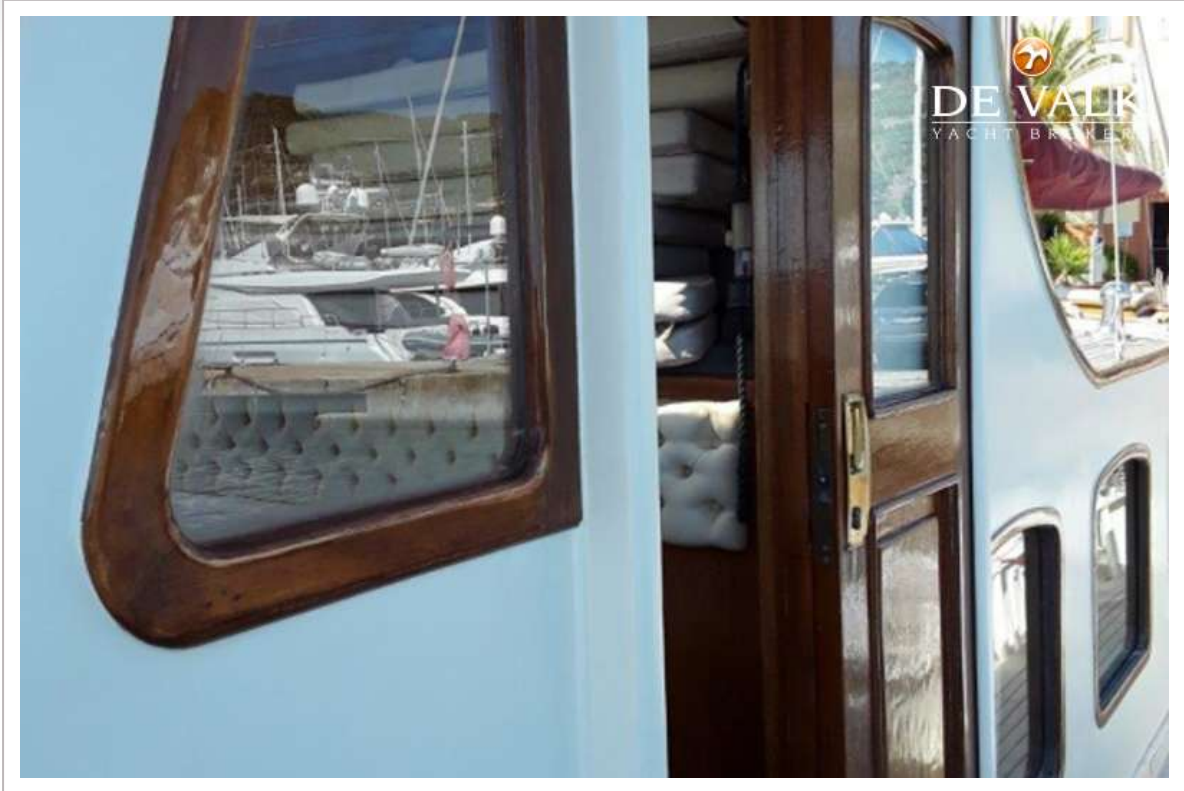
# CLASSIC DUTCH MOTORSAILER



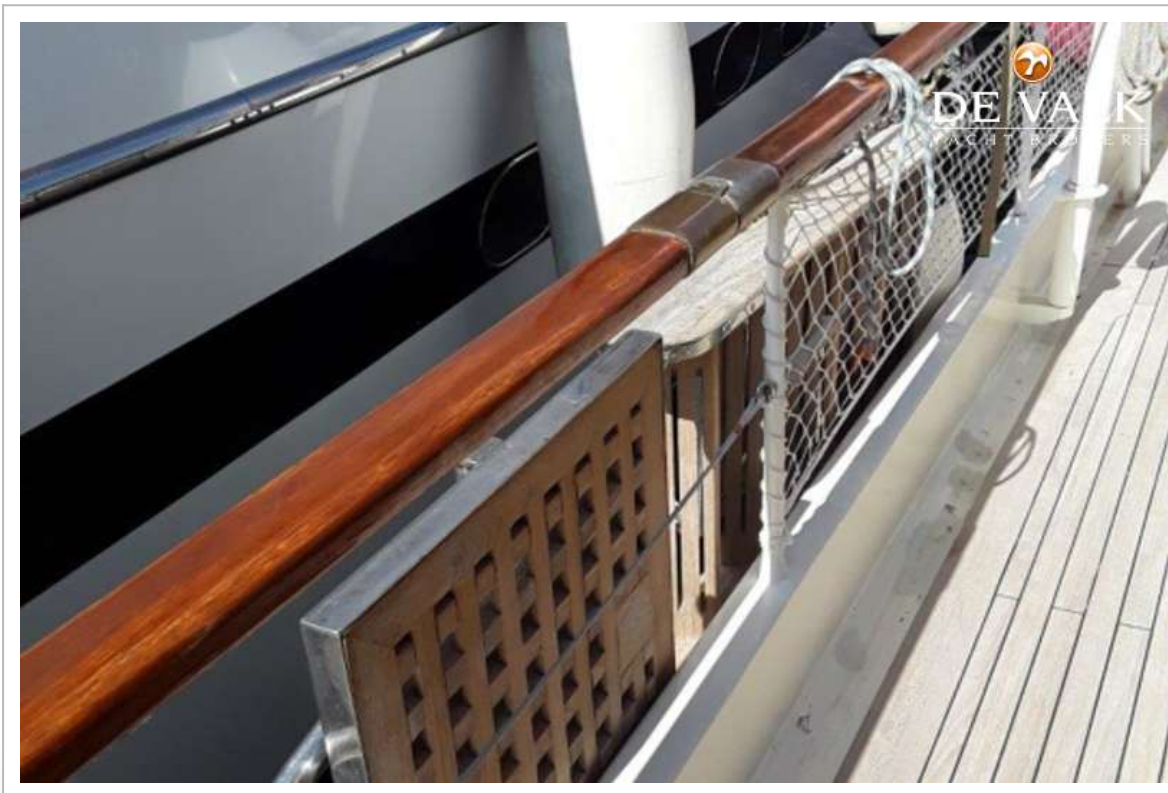
# CLASSIC DUTCH MOTORSAILER



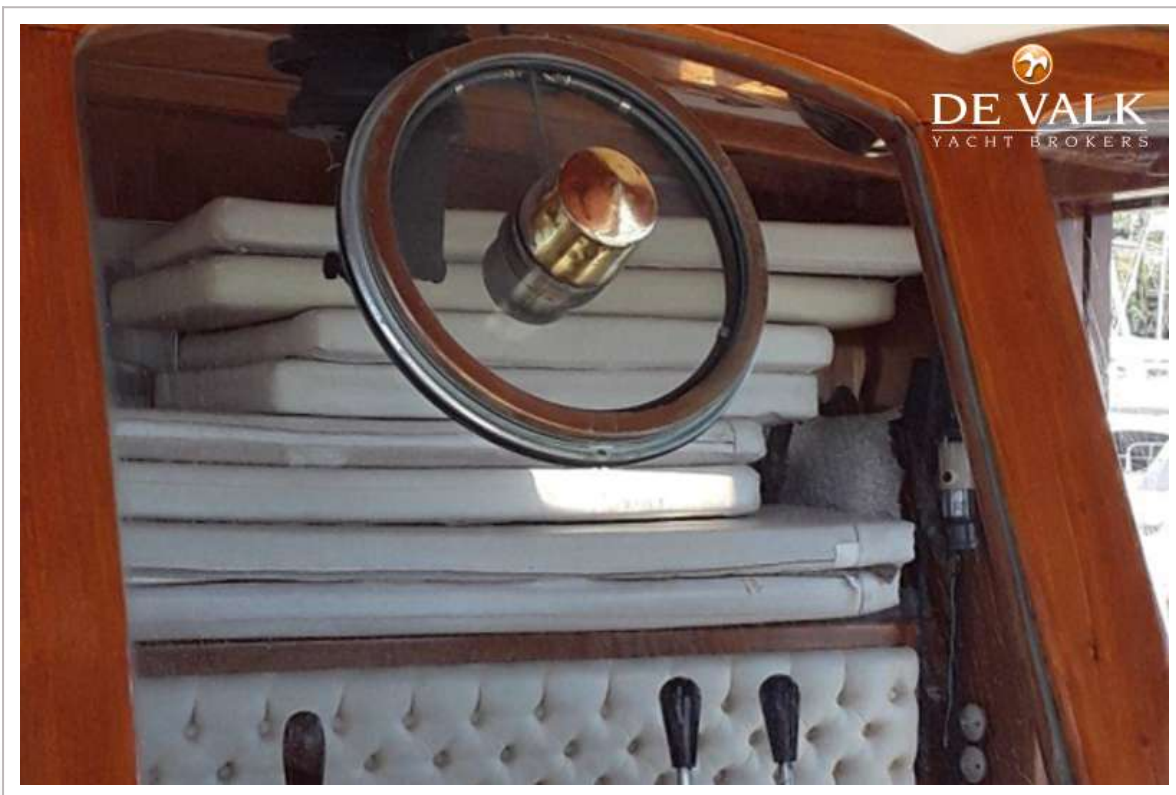
# CLASSIC DUTCH MOTORSAILER



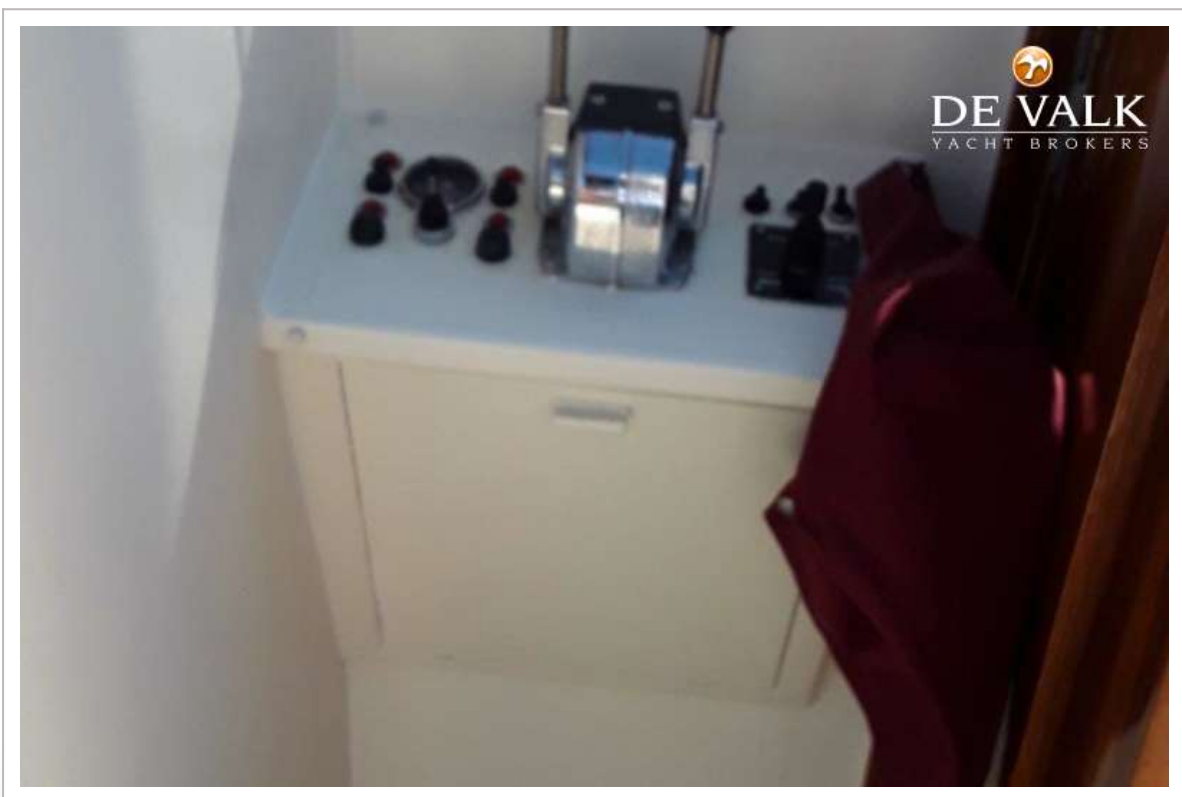
# CLASSIC DUTCH MOTORSAILER



# CLASSIC DUTCH MOTORSAILER

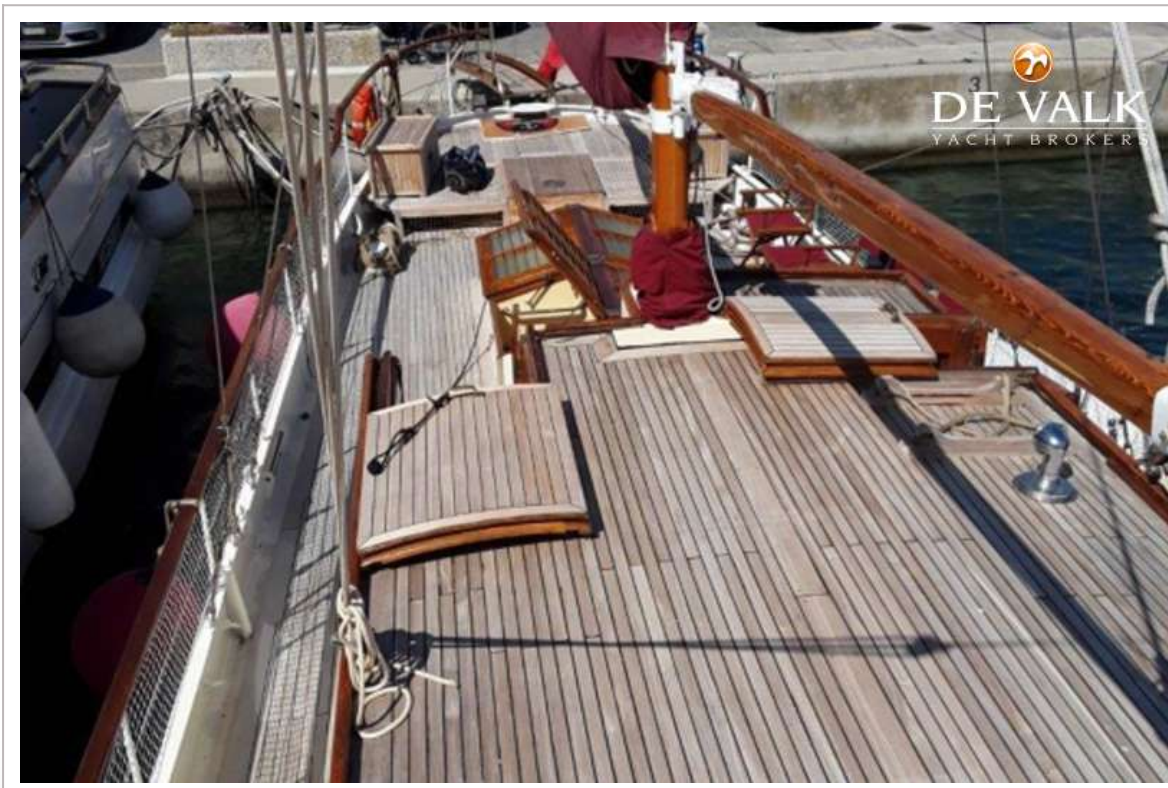


# CLASSIC DUTCH MOTORSAILER





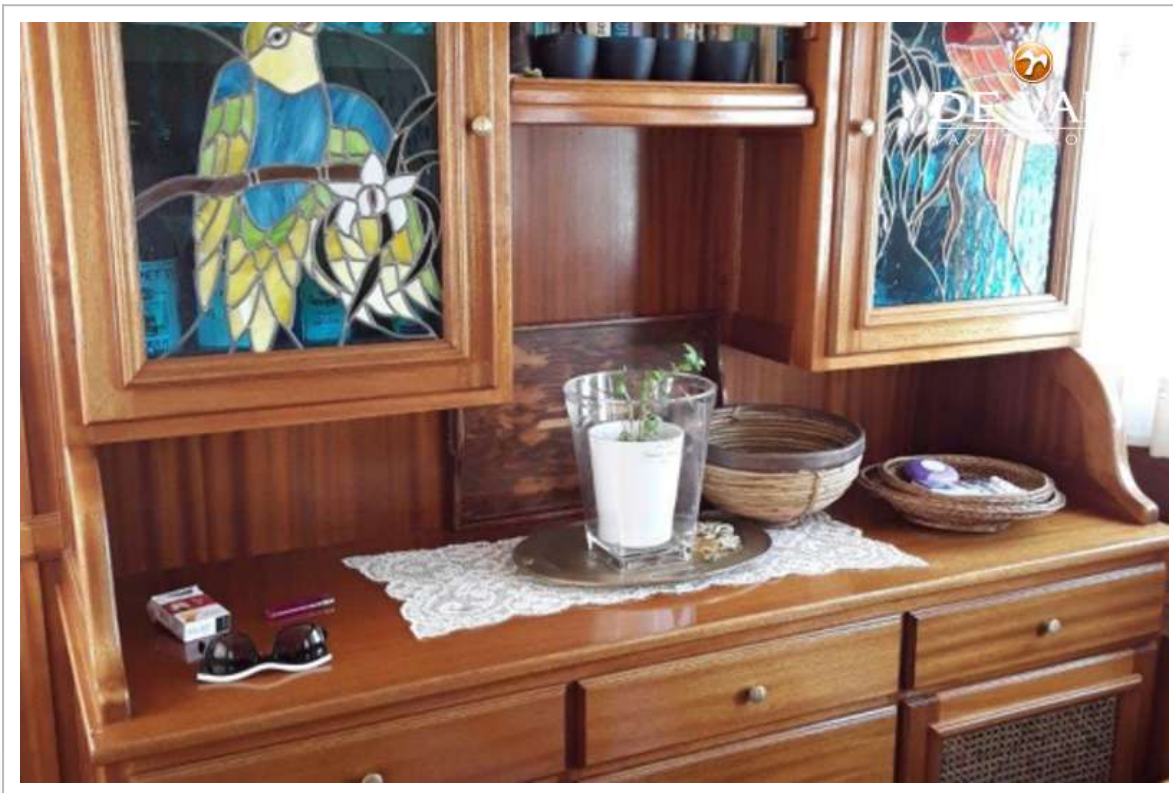
# CLASSIC DUTCH MOTORSAILER



# CLASSIC DUTCH MOTORSAILER



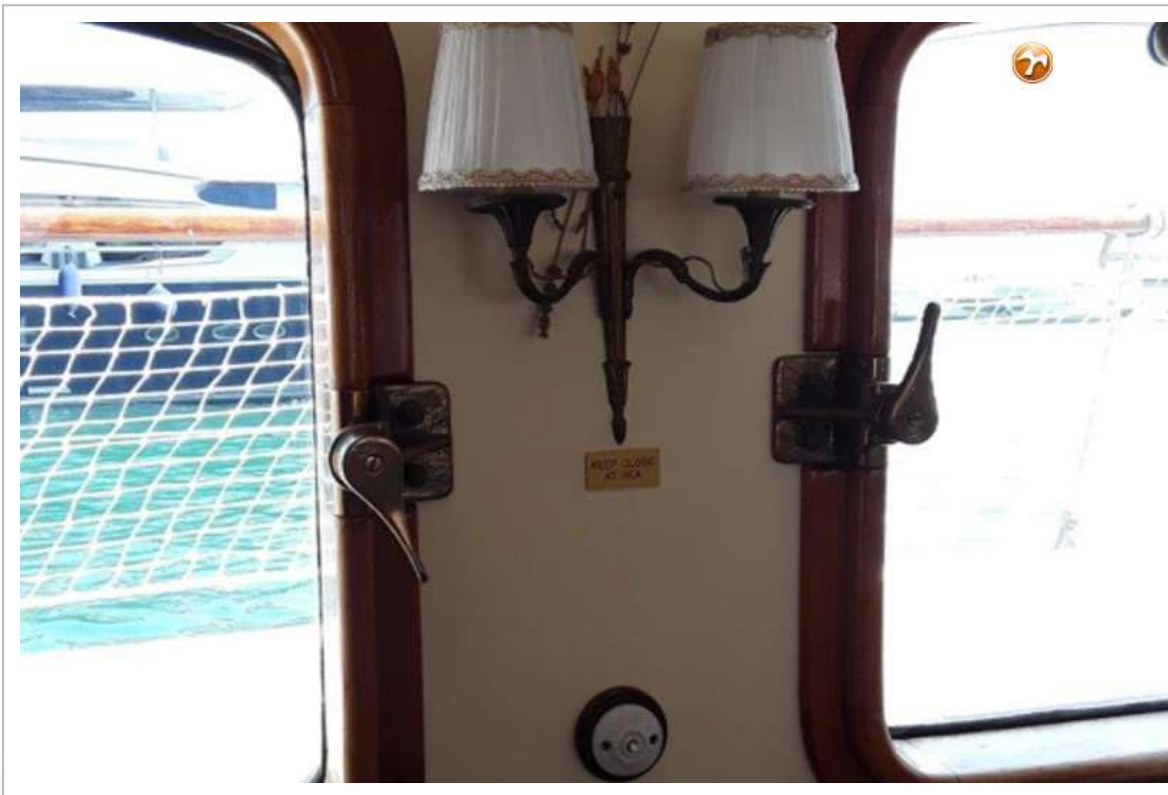
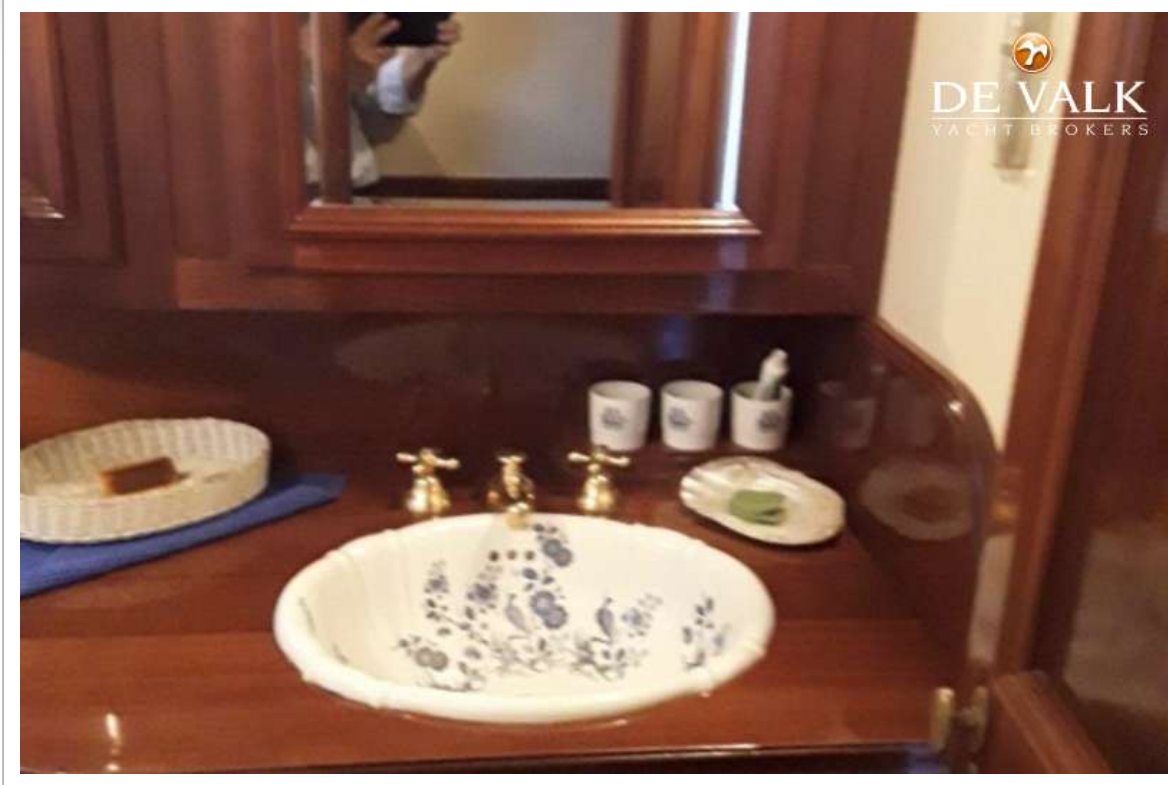
# CLASSIC DUTCH MOTORSAILER



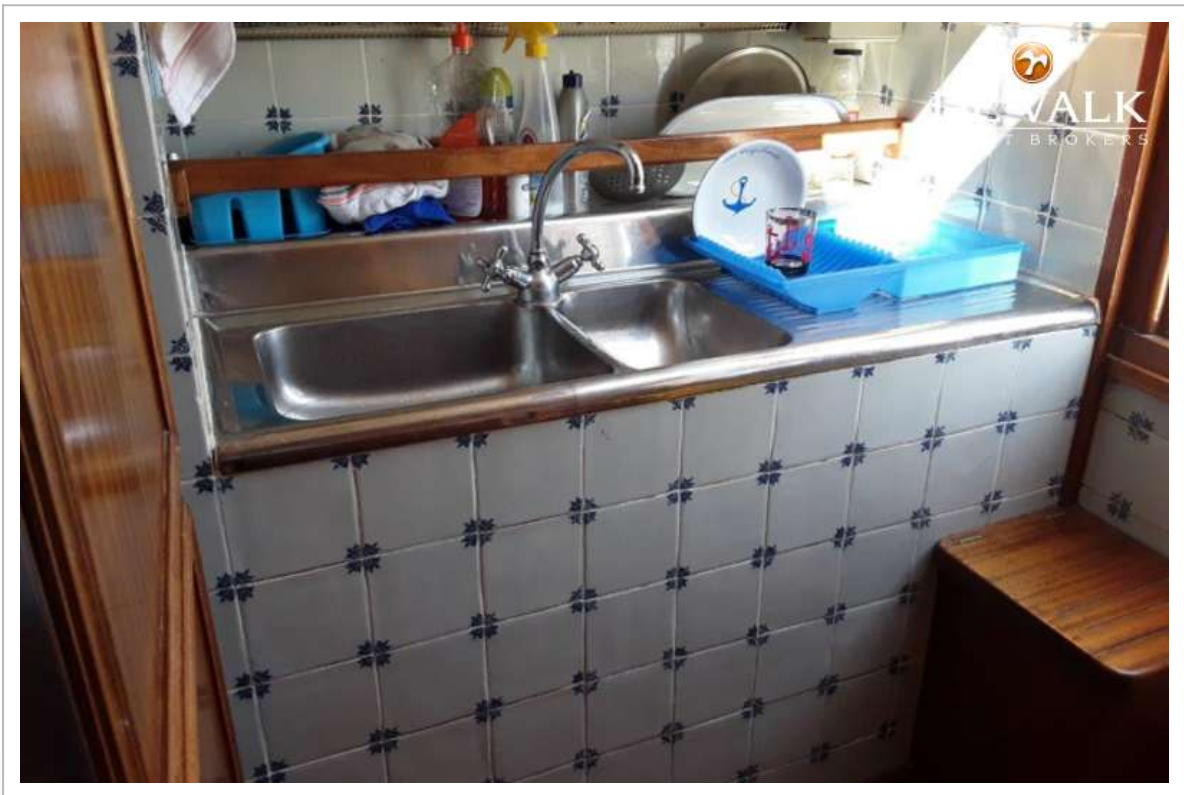
# CLASSIC DUTCH MOTORSAILER



# CLASSIC DUTCH MOTORSAILER



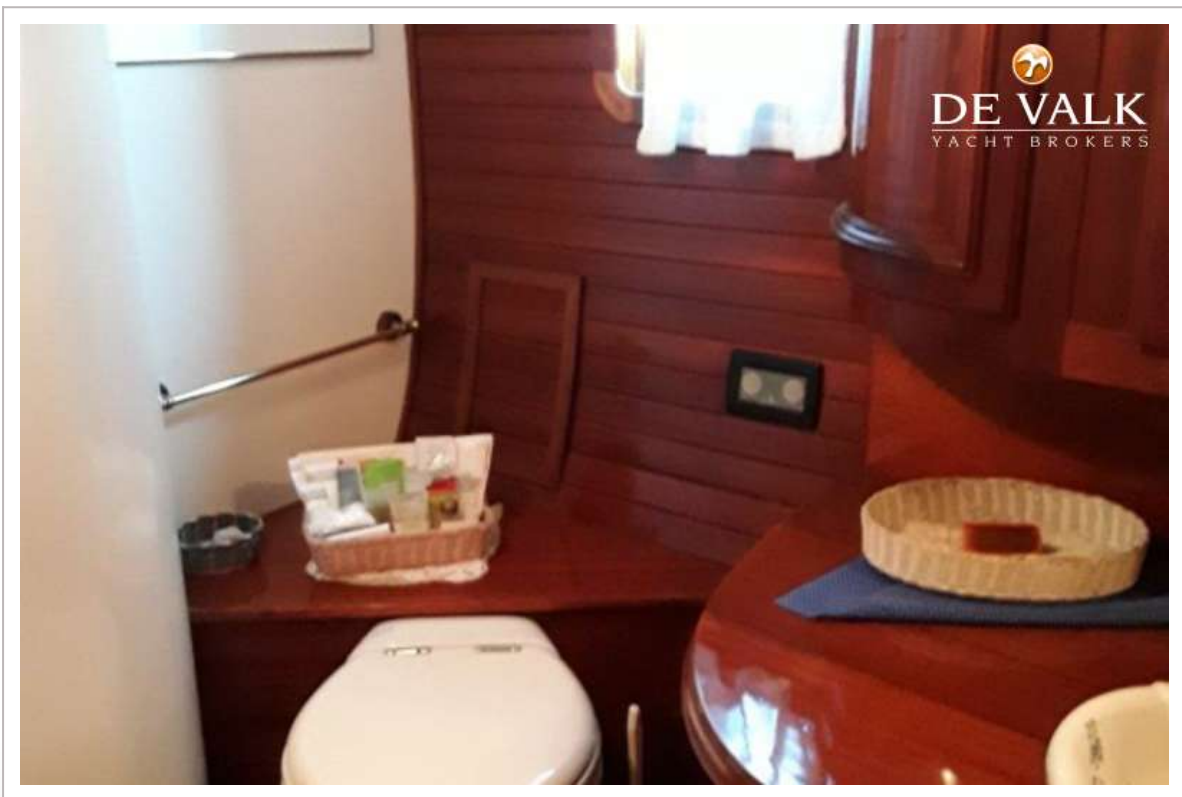
# CLASSIC DUTCH MOTORSAILER



# CLASSIC DUTCH MOTORSAILER

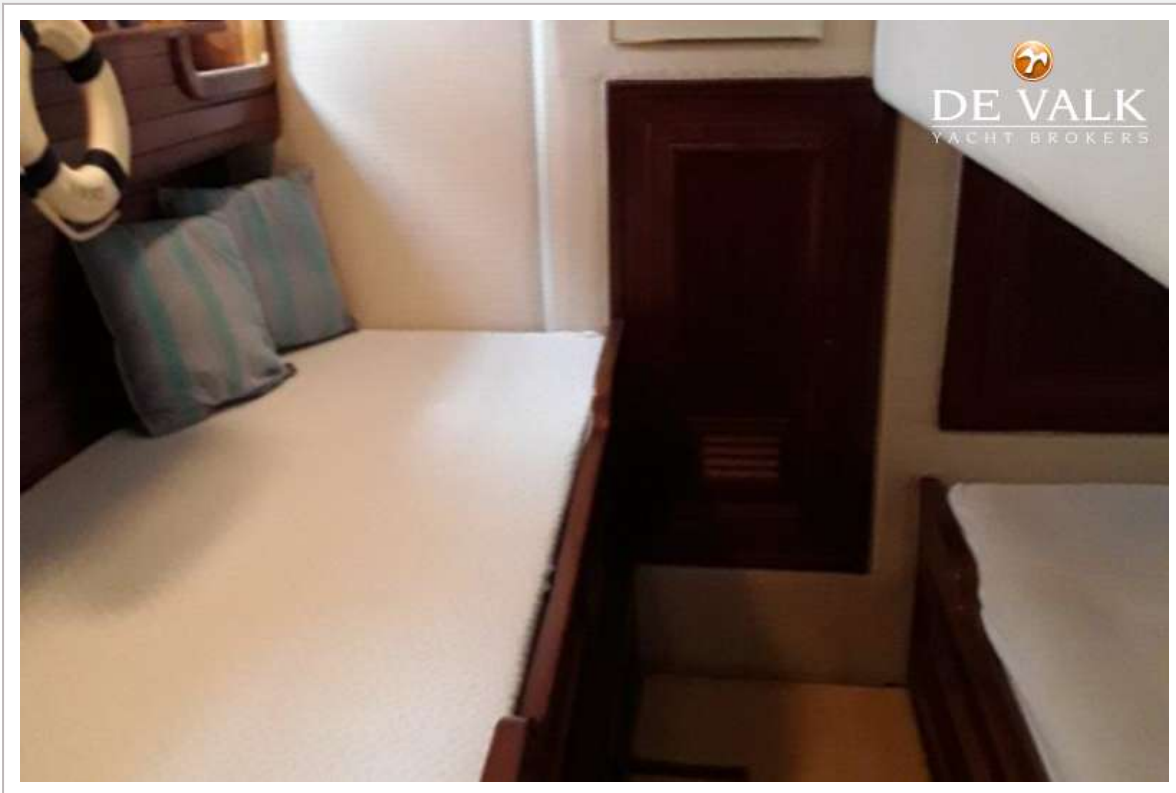


# CLASSIC DUTCH MOTORSAILER

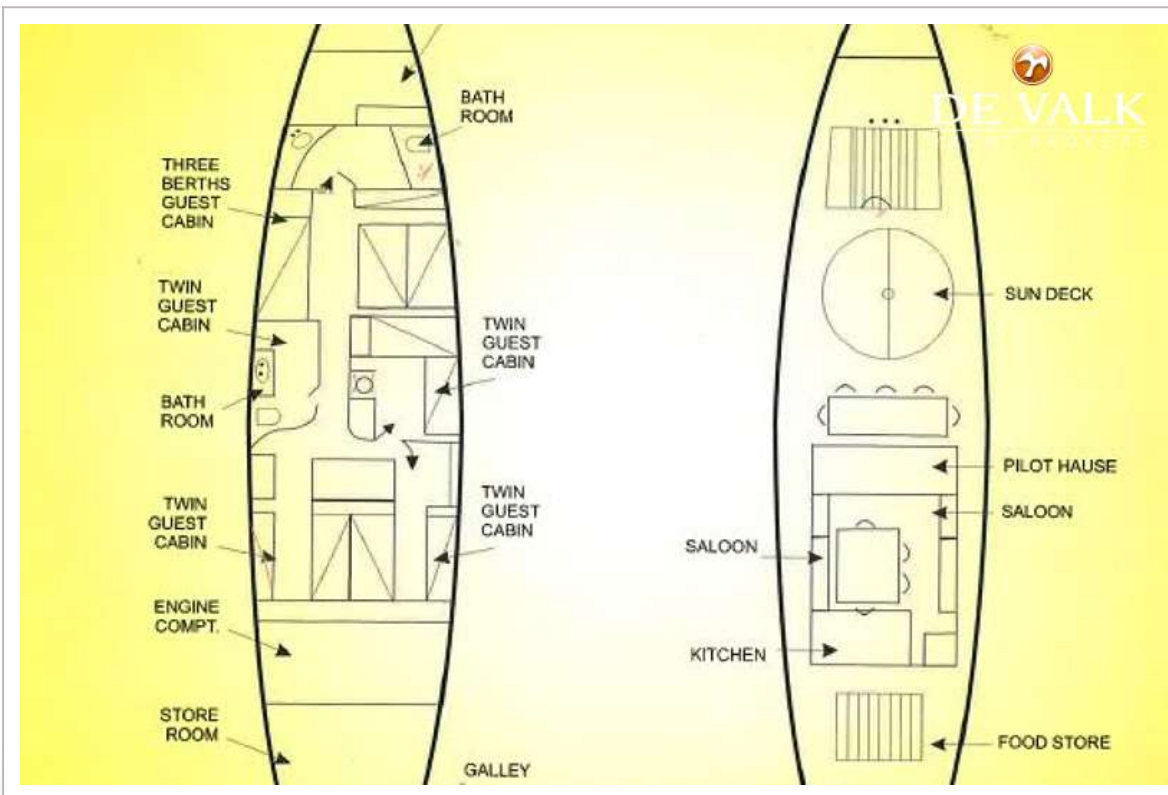
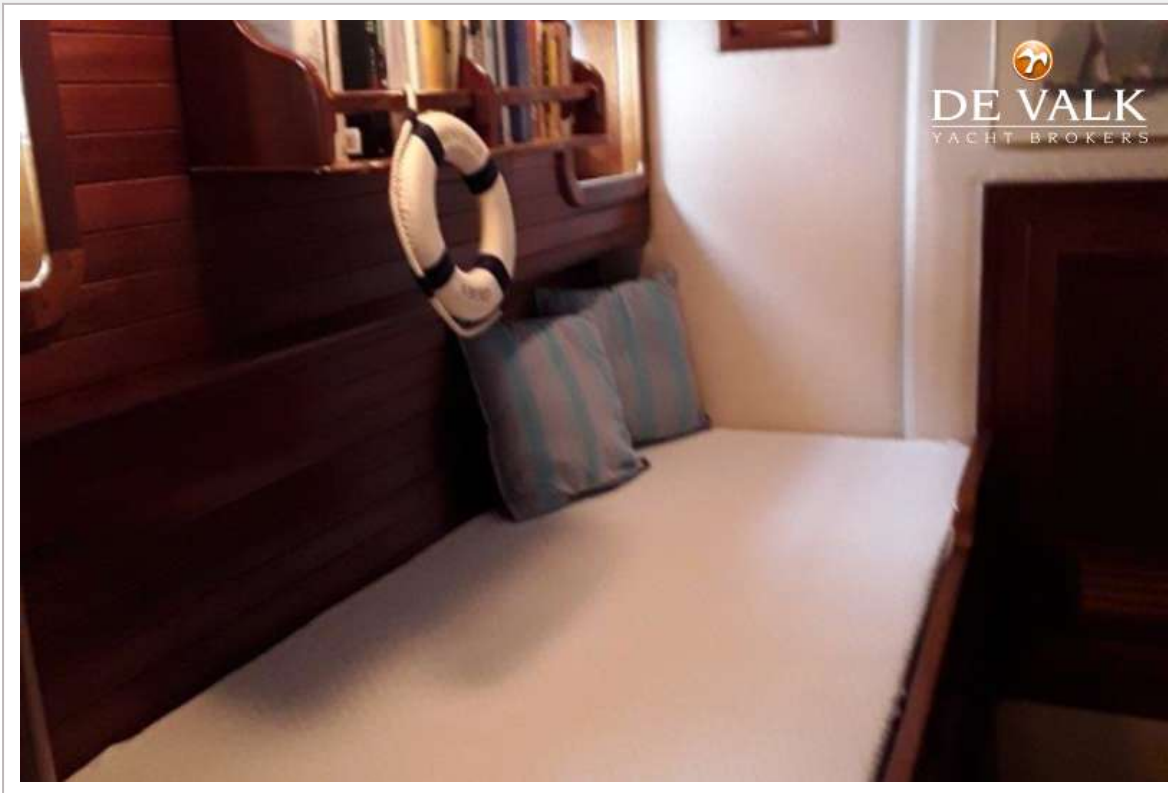




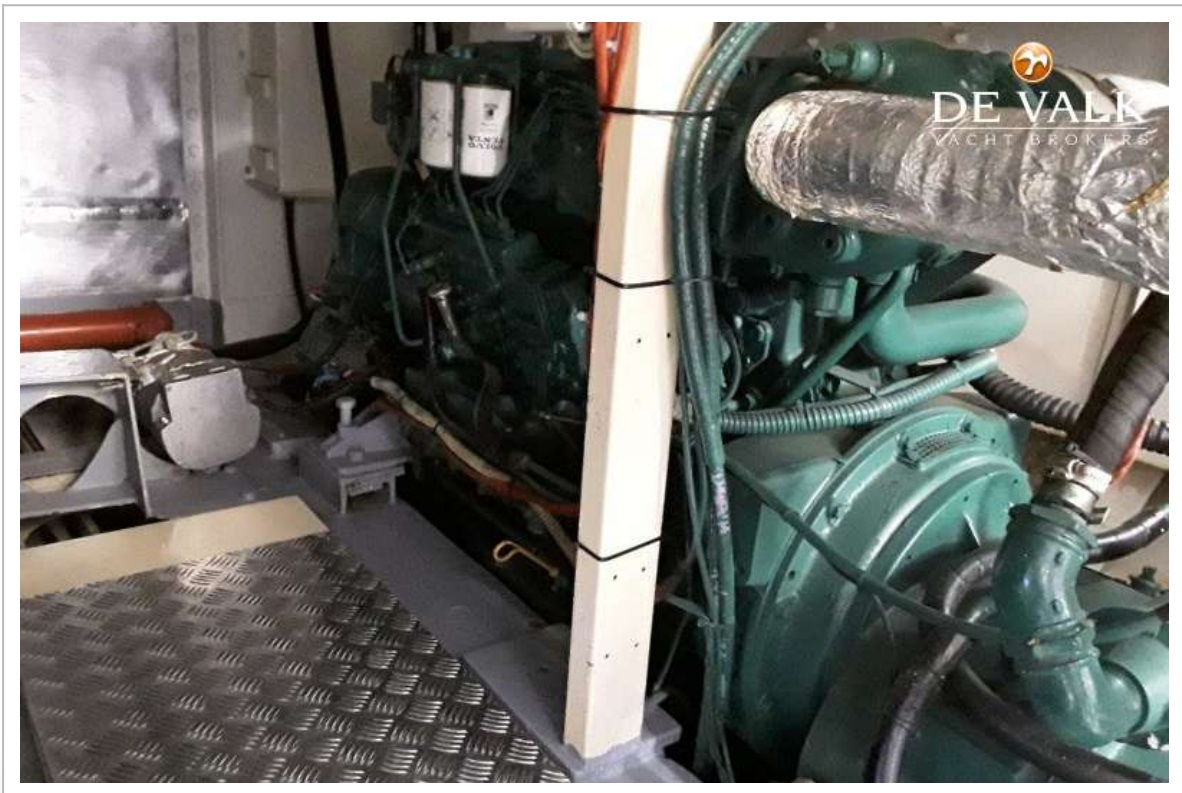
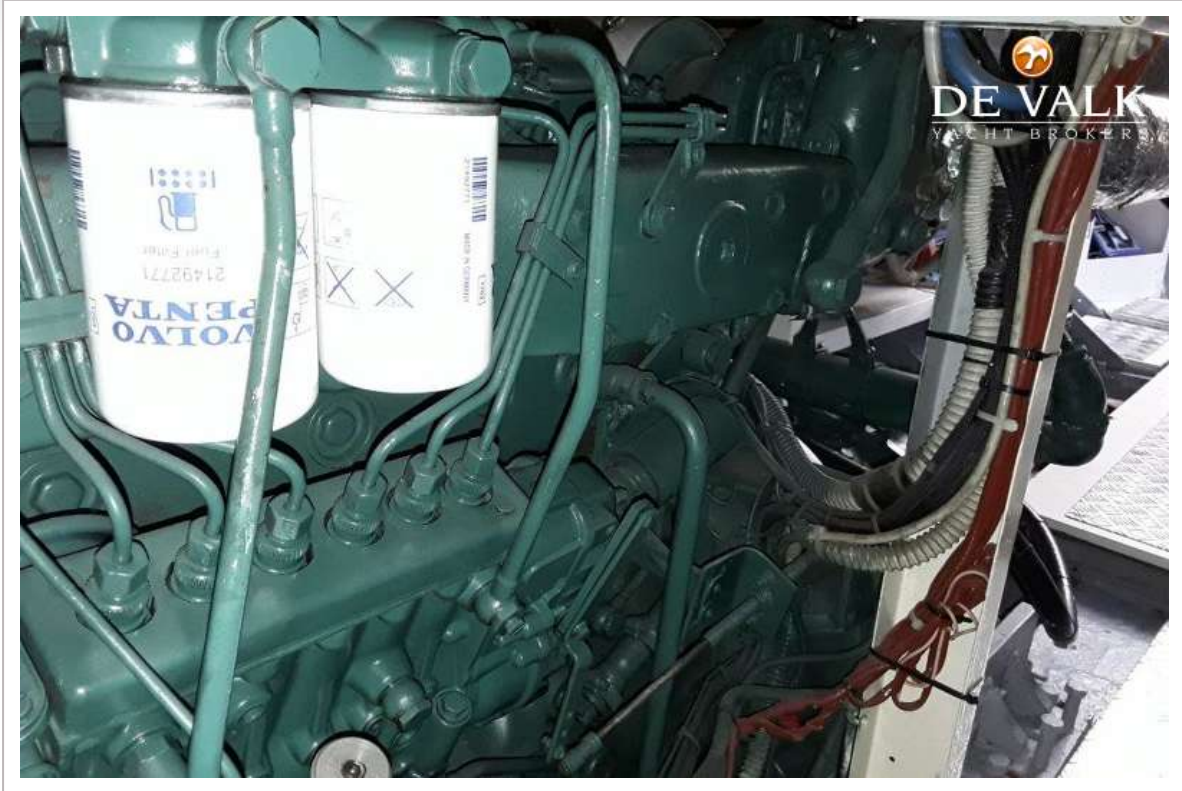
# CLASSIC DUTCH MOTORSAILER



# CLASSIC DUTCH MOTORSAILER



# CLASSIC DUTCH MOTORSAILER



# CLASSIC DUTCH MOTORSAILER

