



DE VALK  
YACHT BROKERS



SWAN 44 MKII



DE VALK  
YACHT BROKERS

## KOMMENTARE DES MAKLERS

This Swan 44 MK II, designed by German Frers, is a beautiful, but above all sporty sailing yacht. She has good sailing qualities, which are due, among other things, to her top and bottom line and her extensive range of sails. This Swan 44 MK II also has the necessary comfort, a teak interior and sleeping accommodation for up to 7 people. She is ready for family cruises, but you can also feel free to participate in a regatta. Also participation in e.g. the "ARC" is no problem for this Swan 44 MK II. We look forward to seeing this yacht at our office in Hindeloopen.

*Hans Visser*

## TECHNISCHE DATEN

<b>Maße</b>	13.40 x 4.24 x 2.18 (m)	<b>Werft</b>	Oy NAUTOR Ab
<b>Baujahr</b>	1998	<b>Kabinen</b>	2
<b>Material</b>	GFK	<b>Kojen</b>	7
<b>Motor(en)</b>	1 x Volvo MD 22L BT diesel	<b>PS/kW</b>	50.00 (PS), 36.80 (kW)
<b>Verkaufspreis</b>	Reserviert (MwSt. )	<b>Liegeplatz</b>	beim Verkaufsbüro

## KONTAKT

<b>Verkaufsbüro</b>	De Valk Hindeloopen	<b>Telefon</b>	+31 514 52 40 00
<b>Adresse</b>	Oosterstrand 1 8713 JS Hindeloopen The Netherlands	<b>E-Mail</b>	hindeloopen@devalk.nl

## HAFTUNGSAUSSCHLUSS

Diese Angaben erfolgen nach bestem Wissen, können jedoch nicht garantiert werden.



## ALLGEMEIN

<b>Modell</b>	SWAN 44 MKII
<b>Typ</b>	Segelyacht
<b>Rumpflänge (m)</b>	13,40
<b>Wasserlinienlänge (m)</b>	10,56
<b>Breite (m)</b>	4,24
<b>Tiefgang (m)</b>	2,18
<b>Durchfahrtshöhe (m)</b>	20,00
<b>Stehhöhe (m)</b>	1,95
<b>Baujahr</b>	1998
<b>Werft</b>	Oy NAUTOR Ab
<b>Land</b>	Finnland
<b>Entwerfer</b>	German Frers
<b>Gewicht (t)</b>	12,4
<b>Ballast (Ton)</b>	Blei 3,8
<b>CE Norm</b>	A
<b>Rumpfmateriäl</b>	GFK
<b>Rumpffarbe</b>	Weiß
<b>Rumpfform</b>	Rundspant
<b>Art Kiel</b>	Flossen Kiel mit Wulst
<b>Material Aufbauten</b>	GFK
<b>Stossliste</b>	Aluminium
<b>Deckmaterial</b>	GFK
<b>Deck Finish</b>	Teak
<b>Deck Finish Aufbauten</b>	Teak Non-skid moulded in
<b>Pflicht Bedeckung</b>	Teak
<b>Antifouling (Jahr)</b>	2023
<b>Dorado Belufter</b>	2x
<b>Fenster Einfassung</b>	Aluminium
<b>Fenster Material</b>	Sicherheitsglas
<b>Decks Luke</b>	3 Große und 4 Kleine   Goiot



<b>Bullauge</b>	Aluminium 6x
<b>Treibstofftank (Liter)</b>	Edelstahl 250 ltr.   with inspection opening
<b>Treibstofftank 2 (Liter)</b>	Edelstahl 150 ltr.   with inspection opening
<b>Füllstandsanzeige (Treibstofftank)</b>	ja
<b>Trinkwassertank (Liter)</b>	Edelstahl 2x 190 ltr.
<b>Füllstandsanzeige (Trinkwasser)</b>	ja
<b>Fäkaelien Tank (Liter)</b>	Edelstahl Aft toilet   50 ltr.
<b>Fäkaelien Tankablauf</b>	Deck Verbind. + Uw Linie
<b>Radsteuerung</b>	Kette Steuerung Rudder Bearing 2019
<b>Not-Pinne</b>	ja

## UNTERKUNFT

<b>Kabinen</b>	2
<b>Kojen</b>	7
<b>Innen</b>	Teak
<b>Fussboden</b>	Teak und Holly
<b>Salon</b>	ja
<b>Standhöhe Salon (m)</b>	1,95 mtr.
<b>Heizung</b>	Diesel Heißluft Webasto Airtop
<b>Navigation Zenter</b>	ja
<b>Kartentisch</b>	ja
<b>Achterkabine</b>	ja
<b>Umbaubar Koje</b>	3
<b>Kombüse</b>	Yes
<b>Arbeitsfläche</b>	Corian
<b>Spülbecken</b>	Edelstahl   double
<b>Herd</b>	3 burner   Propangas
<b>Ofen</b>	In cooker
<b>Dunstabsauge</b>	Yes
<b>Kuhlschrank</b>	Yes
<b>Warmwasser System</b>	220V + Motor



<b>Wasserdruck System</b>	elektrisch
<b>Hand und/oder Fusspumpe</b>	Außenwasser
<b>Eignerkabine</b>	V-Bett   forward cabin
<b>Länge Bett (m)</b>	2 mtr.
<b>Kleiderschrank</b>	Regale und hängend
<b>Badezimmer</b>	en suite
<b>Toilet</b>	Jabsco
<b>Toilette System</b>	handbetrieb
<b>Handwaschbecken</b>	Yes
<b>Dusche</b>	Yes
<b>Gästekabine 1</b>	Doppelbett   aft cabin
<b>Länge Bett (m)</b>	2 mtr.
<b>Kleiderschrank</b>	hängend und Schubladen
<b>Badezimmer</b>	gemeinsam
<b>Toilette</b>	Jabsco   MK I layout
<b>Toilette System</b>	handbetrieb
<b>Handwaschbecken</b>	Yes
<b>Dusche</b>	Yes

## MASCHINEN

<b>Motoranzahl</b>	1
<b>Marke</b>	Volvo
<b>Typ</b>	MD 22L BT
<b>PS</b>	50
<b>kW</b>	36.80
<b>Kraftstoffart</b>	Diesel
<b>Installiert im Jahr</b>	1998
<b>Marschgeschwindigkeit (Kn)</b>	7
<b>Verbrauch (l/h)</b>	3,5
<b>Kühlungssystem Motor</b>	indirekte Wärmetauscher
<b>Antrieb</b>	Saildrive



<b>Saildrive Dichtung</b>	ja
<b>Motor bedienung</b>	Seilzug Kabel
<b>Gewende getriebe</b>	mechanisch
<b>Exhaust</b>	wassergekühlt
<b>Propellerblätter</b>	3
<b>Hand Bilgenpumpe</b>	2x
<b>Elektrische Bilgenpumpe</b>	1x
<b>Elektrische Anlage</b>	12V and 220V
<b>Starterbatterie</b>	1x
<b>Versorgungsbatterie</b>	Total 480Ah   5 years old
<b>Batterie Monitor</b>	Victron   approx. four years old
<b>Batterie Ladegerät/Umwandler</b>	Victron Energy MultiPlus Compact 12V   1200Ah   50amp
<b>Wind generator</b>	Air Breeze
<b>Landstrom</b>	mit Kabel

## NAVIGATION

<b>Kompass</b>	Suunto
<b>Elektrisches Kompass</b>	B&G
<b>Multi Control Display</b>	3x B&G Hydra 2000   one at pedestal   one above entrance   one inside
<b>Windlupe anzeige</b>	B&G Wind Speed   B&G Magnified Wind   B&G Synchro
<b>UKW</b>	2x Shipmate RS8300 (inside and outside)
<b>Autopilot</b>	B&G Hydra Pilot
<b>Windfahne Steuerung</b>	Sailomat
<b>Radar</b>	Furuno
<b>GPS</b>	Furuno GPS Navigator
<b>Plotter</b>	Yachtcontrol
<b>Navtex</b>	Nav4
<b>AIS Empfänger</b>	ja
<b>Navigation Beleuchtung</b>	Yes
<b>Suchscheinwerfer</b>	Yes



## AUSRÜSTUNG

Spritzverdek mit Griffbügel	ja
Cockpit Tisch	ja
Badeleiter	Edelstahl   + additional ladder for side
Heckdusche	ja
Anker	Rocna 25 kg
Ankerkette	Approx. 15 mtr. + 30 mtr. line
Anker 2	Fortress
Ankerwinde	elektrisch Lewmar

## RIGG

Rig	Sloop
Stehendes Gut	Rod 2017
Marke Mast	Nautor
Material Mast	Aluminium
Salings	2 pair
Durchgehende Mast	ja
Großsegel	2023 North Sails
Großsegel-Persenning	Yes
Latten traveller	Harken system
Durchelatted großsegel	ja
Kutter Stag	abnehmbar mit Wichard-Spanner
Fock	2001 Cutterjib, de Vries
Hohes Aspekt	2018 1x North Sails   1x de Vries on innerforstay
Genua	1998 De Vries
Genua I	2007 Light-weather Genoa De Vries
Genua III	2001 De Vries
Code Zero	2013 North Sails
Gennaker	2017 De Vries
Spi	1999 De Vries
Abnehmbare Inner Vorderstag	ja



<b>Trysegel</b>	De Vries
<b>Sturmfock</b>	1x heavy weather - de Vries - 2004   1x Storm - de Vries - 1998
<b>Reff Vorrichtung</b>	Reffleinen
<b>Achterstag Spanner</b>	hydraulik Navtec
<b>Baumniederhohler</b>	hydraulik Navtec
<b>Primare Schot Winschen</b>	2x Lewmar 58 ST   Electric
<b>Sekundaire Schot Winschen</b>	2x Lewmar 58 ST
<b>Fall Winschen</b>	4x Lewmar 48 ST
<b>Spi-Baum</b>	Aluminium 2x
<b>Jockey-Baum</b>	Aluminium
<b>Gennaker-Baum</b>	Aluminium 1x





# SWAN 44 MKII



# SWAN 44 MKII



# SWAN 44 MKII



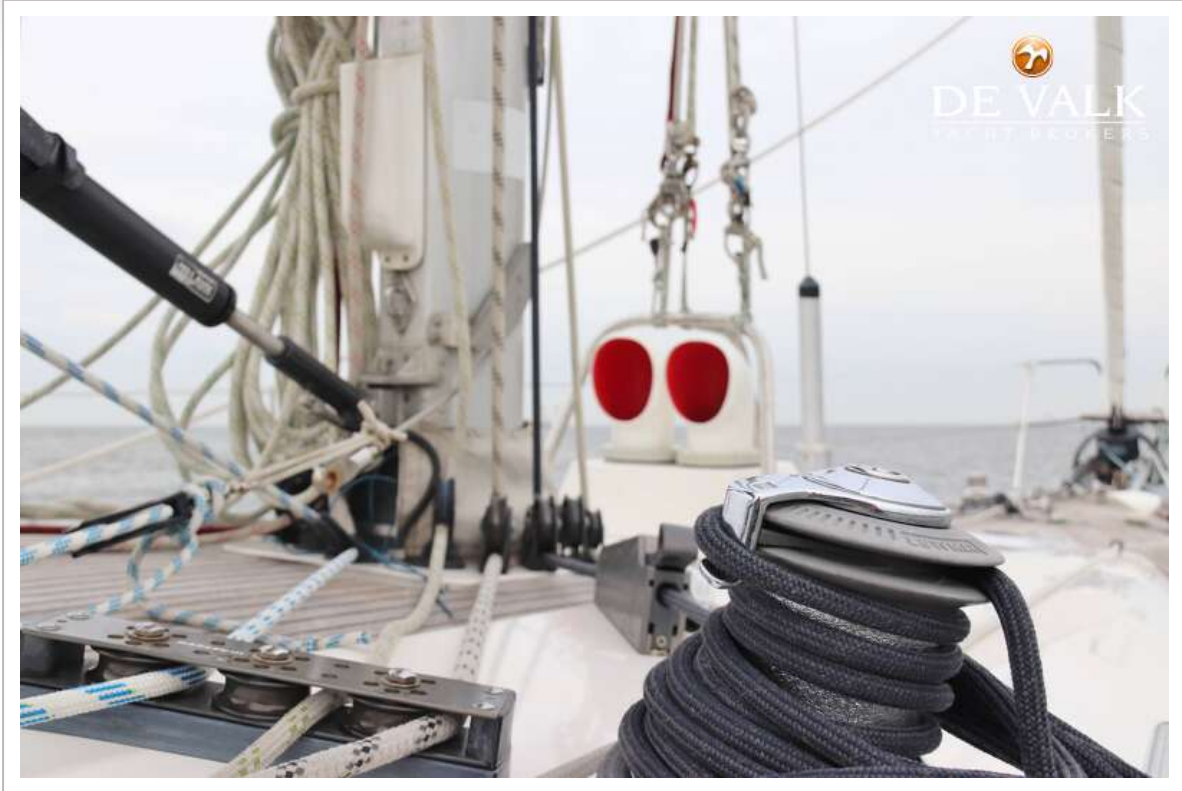
# SWAN 44 MKII



# SWAN 44 MKII



# SWAN 44 MKII



# SWAN 44 MKII

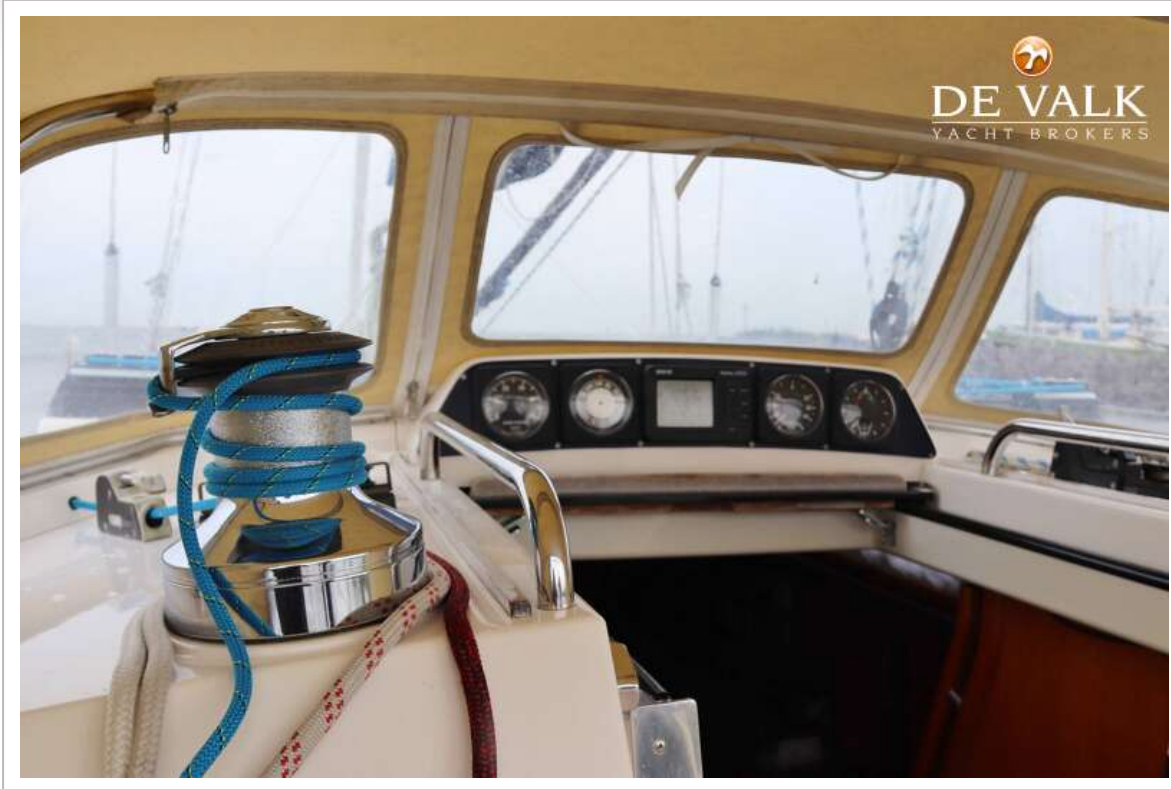


# SWAN 44 MKII





# SWAN 44 MKII



# SWAN 44 MKII



# SWAN 44 MKII



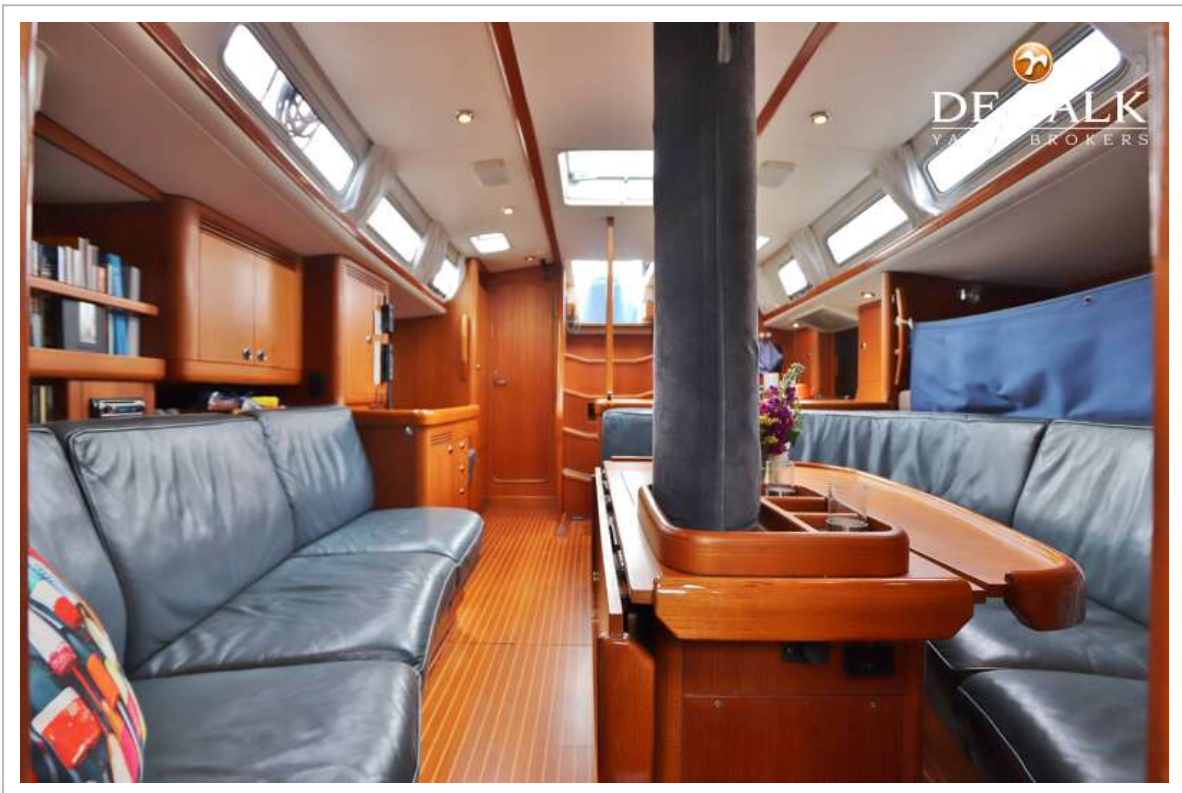
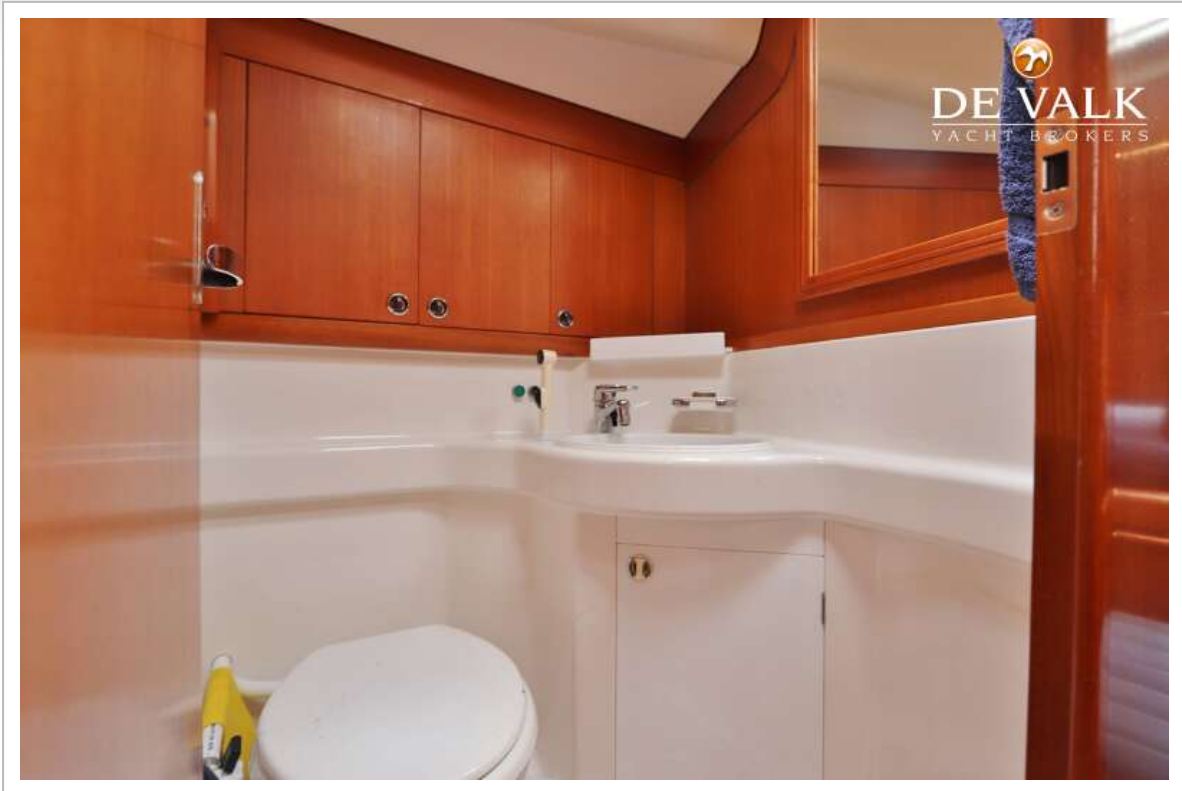
# SWAN 44 MKII



# SWAN 44 MKII



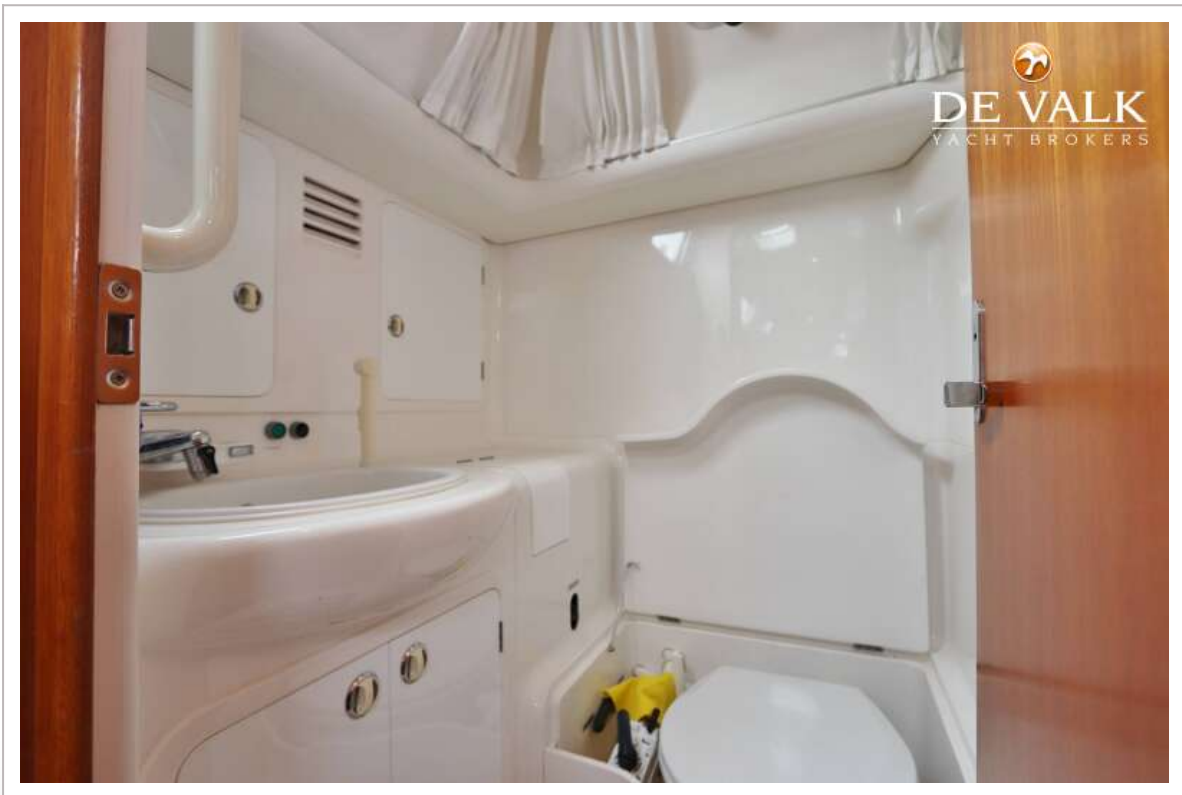
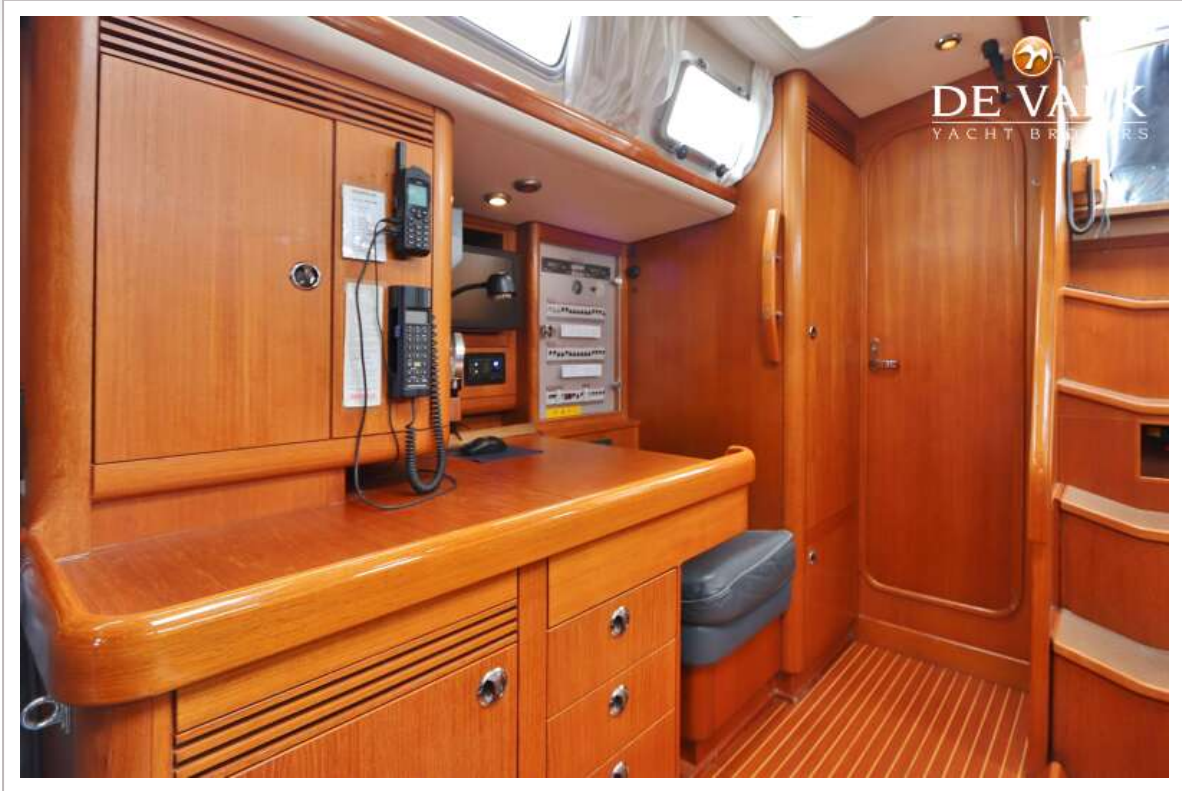
# SWAN 44 MKII



# SWAN 44 MKII

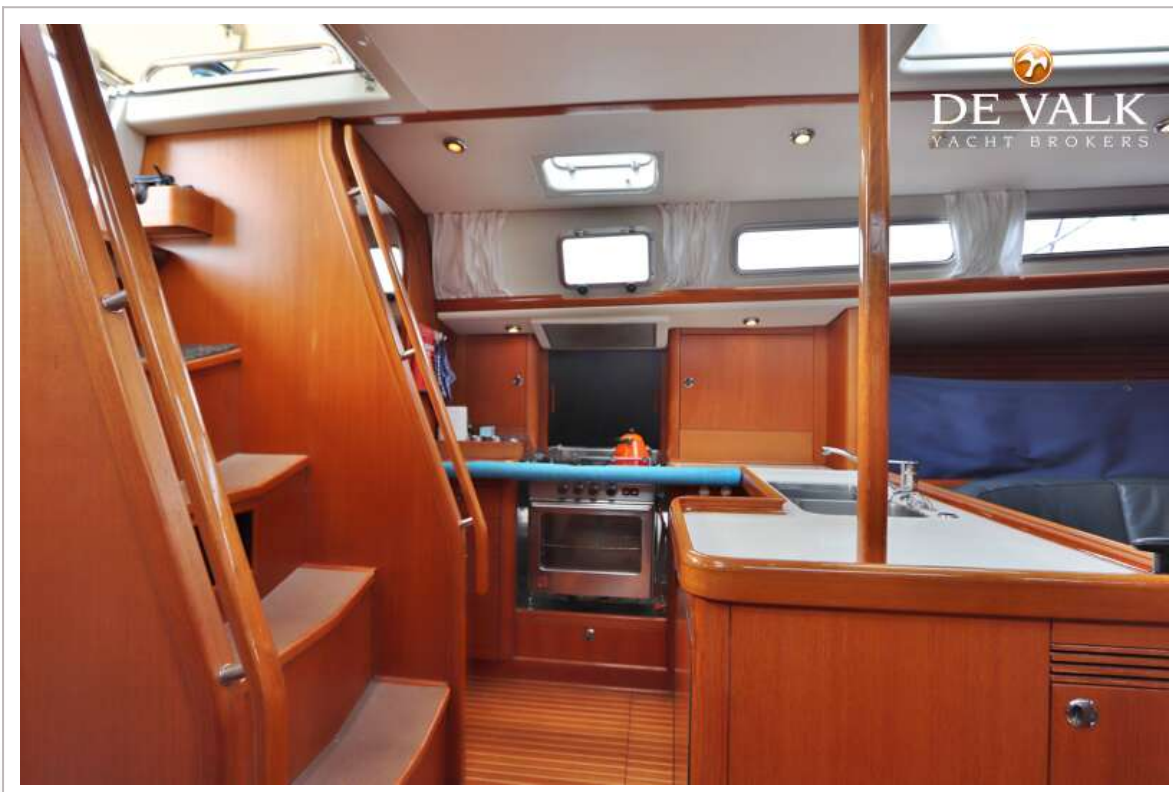


# SWAN 44 MKII





# SWAN 44 MKII



# SWAN 44 MKII



# SWAN 44 MKII

