



DE VALK
YACHT BROKERS



CAMPER & NICHOLSONS 70



DE VALK
YACHT BROKERS

KOMMENTARE DES MAKLERS

Camper & Nicholson's Ocean Going Ketch 70' "Gattopardo", an extremely safe sailing yacht capable of cruising all oceans with small crew. Already 15 years in the same family ownership and 20 years under the same captain. Ketch rigged with high cut head sail, fully battened mainsail with mizzen – all in good condition, twin Perkins diesel engines of 1990, generator and water maker. On deck a large cushioned area on saloon roof for relaxation and a spacious stern deck with room for two deck chairs.

Sander van der Voorn

TECHNISCHE DATEN

Maße	21.35 x 5.21 x 2.80 (m)	Werft	Camper & Nicholson's
Baujahr	1976	Kabinen	3
Material	GFK	Kojen	6
Motor(en)	2 x Perkins 6.3544m diesel	PS/kW	2 x 135.00 (PS), 99.22 (kW)
Verkaufspreis	verkauft (MwSt.)	Liegeplatz	contact Monnickendam

KONTAKT

Verkaufsbüro	De Valk Monnickendam	Telefon	+31 299 65 63 50
Adresse	Hoogedijk 6 1145 PM Katwoude The Netherlands	E-Mail	monnickendam@devalk.nl

HAFTUNGS AUSSCHLUSS

Diese Angaben erfolgen nach bestem Wissen, können jedoch nicht garantiert werden.



ALLGEMEIN

Modell	CAMPER & NICHOLSONS 70
Typ	Segelyacht
Rumpflänge (m)	21,35
Wasserlinienlänge (m)	16,61
Breite (m)	5,21
Tiefgang (m)	2,80
Stehhöhe (m)	2,30
Baujahr	1976
Werft	Camper & Nicholsons
Land	Vereinigtes Königreich
Entwerfer	Camper & Nicholsons
Gewicht (t)	58
Ballast (Ton)	Gusseisen mit Blei
Rumpfmateri al	GFK
Rumpffarbe	Weiß
Rumpfform	Langkieler
Art Kiel	Langkieler
Material Aufbauten	GFK
Deckmaterial	GFK
Deck Finish	Teak Needs services
Deck Finish Aufbauten	Teak
Pflicht Bedeckung	Teak
Antifouling (Jahr)	2014
Fenster Einfassung	Aluminium
Fenster Material	Sicherheitsglas
Bullauge	Aluminium
Treibstofftank (Liter)	Total 2.800 (alu + GRP tanks)
Füllstandsanzeige (Treibstofftank)	ja
Trinkwassertank (Liter)	Total 3.000 (alu + GRP tanks)
Füllstandsanzeige (Trinkwasser)	ja



Fäkaelien Tank (Liter)	(alu + GRP tanks)
Füllstandsanzeige (Fakaelientank)	ja
Fäkaelien Tankablauf	Pumpe
Grauwassertank (Liter)	(alu + GRP tanks)
Füllstandsanzeige (Grauwasser)	ja
Radsteuerung	hydraulik
Not-Pinne	ja
Weitere Info Farbe und Anstrich	Awl Grip
Weitere Info	Radsteuerung im Jahr 2010 ersetzt.

UNTERKUNFT

Kabinen	3
Kojen	6
Mannschaftskabine	ja
Mannschaftskojen	3
Innen	Mahagoni
Salon	ja
Standhöhe Salon (m)	2,3
Klima Anlage	Klima mit Ruckzyklus Climma Chilling System (2005)
Kartentisch	ja
Kombüse	ja
Arbeitsfläche	Marmor S/S +
Spülbecken	Edelstahl 2
Herd	Gas Force 10 (new)
Ofen	ja
Dunstabsauge	ja
Gas-Alarm	ja
Mikrowelle	ja
Kuhlschrank	ja
Gefrier Truhe	Geräumig (220V)
Warmwasser System	220V + Motor



Wasserdruck System	elektrisch
Geschirrspulmaschine	ja
Kaffeemaschine	ja
Geschirrausstattung	ja
Eignerkabine	Zwei Einzelbetten
Länge Bett (m)	2,00
Kleiderschrank	Regale und hängend
Badezimmer	en suite
Toilet	
Toilette System	elektrisch
Handwaschbecken	
Dusche	
Badewanne	
Gästekabine 1	Stockbett
Länge Bett (m)	2,00
Kleiderschrank	hängend/Schublad/Regale
Badezimmer	en suite
Toilette	
Toilette System	elektrisch
Handwaschbecken	
Dusche	
Gästekabine 2	Stockbett
Länge Bett (m)	2,00
Kleiderschrank	hängend/Schublad/Regale
Badezimmer	en suite
Toilette	
Toilette System	elektrisch
Handwaschbecken	
Dusche	
Mannschaftskabine(n)	für drei Personen in zwei Kabinen vorwärts mit eigenem WC / Dusche
Waschmaschine	ja



Weitere Info

Drei Doppel-Kabinen - alle mit eigener Dusche / WC. Unterkunft für 3 Crew in zwei getrennten Kabinen vorwärts mit dort eigene Toilette Dusche. Großer Salon mit Navigationsstation vollständig mit den neuesten Navigationsanzeige ausgestattet. Der Salon verfügt über einen Essbereich mit Tisch, 8 Gäste neben separaten Schlaf und Captain Schreibtisch hosten kann. Es hat einen separaten gut ausgestattete Küche. Und es gibt einen großen gepolsterten Fläche auf dem Salon Dach für Entspannung und ein geräumiges Achterdeck mit Platz für zwei Liegestühle. Zwei Fächer Kühlschrank (2012) + Getränke tags Kühlschrank.

MASCHINEN

Motoranzahl	2
Marke	Perkins
Typ	6.3544m
PS	135,00
kW	99,22
Kraftstoffart	Diesel
Installiert im Jahr	1990
Höchstgeschwindigkeit (Kn)	9
Marschgeschwindigkeit (Kn)	7,5
Verbrauch (l/h)	16
Reichweite (nm)	1.000
Kühlungssystem Motor	direkt Aussenwasser
Motor bedienung	Seilzug Kabel
Gewende getriebe	mechanisch 2x PRM (2011)
Exhaust	wassergekühlt
Propeller Typ	Segelstellung 2x Bruntons (2000)
Propellerblätter	3
Material Propellerwelle	Edelstahl
Propellerwelle schmierung	Wasser
Hand Bilgenpumpe	ja
Elektrische Bilgenpumpe	ja



Bilge Alarm	ja
Generator	leise Separator Northern Lights 16 kW (2008)
Betriebsstunden Generator	5.000
Starterbatterie	ja
Versorgungsbatterie	ja
Generatorbatterie	ja
Batterie Ladegerat	Techpro 50 Amp
Umwandler	Mastervolt 5500W
Landstrom	mit Kabel
Wasserbereiter	Technomar 160 L. per hr. (2005)

NAVIGATION

Kompass	ja
3d echoloth	Garmin
Logge	Garmin
Windlupe anzeige	Garmin
Tochter anzeige	ja
UKW	Icom S75
Portabel UKW	ja
Autopilot	Raymarine
Ruderwinkel Anzeige	ja
Radar	Furuno daylight display
GPS	Garmin GPS126
Plotter	Garmin 4012
Navtex	Nav 4 ICS
PC Computer	Windows mit voller Navigationssoftware (2014)
Elektronische Kart(en)	ja
Epirb	ja

AUSRÜSTUNG

Spritzverdek	ja
---------------------	----



Sonnenschirm	ja
Cockpit Polster	ja
Cockpit Tisch	ja
Badeleiter	ja
Gangway	ja
Heckdusche	ja
Anker	CQR Pflugschar
Ankerkette	Ca. 100 m / 14 mm
Anker 2	Bruce
Ankerwinde	elektrisch Lofrans 24V
Deckwasche	ja
Beiboot	aufblasbar Festboden Avon Sportster 4m (2010)
Ausserborder	Yamaha 50 hp - 4 stroke (2010)
Davits	Edelstahl
Davits bedienung	Electric + manual
See Reling	Edelstahl
Zupackenschiene (aufbauten)	Edelstahl
Seiten-Einstieg Seereling	ja
Heckkorb	S/S
Bugkorb	S/S
Rettungsinsel	Container 2x
Rettungsinsel (Pers)	6 + 6
Letzte Wartung Rettungsinsel	2012
Schwimvesten	ja
Sicherheits Rustung	ja
Rettungsboje	2
Horn	elektrisch
Fenderkissen	ja
Festmacher	ja
Reserve Teilen	ja
Werkzeug	ja
TV	Samsung



Radio-CD Spieler	ja
DVD Spieler	ja
I-Pod Anschluss	ja
Surround Sound System	Philips
Subwoofer	Clarion
Lautsprecher im Pflicht	ja
Lautsprecher im Salon	ja
Uhr - Barometer	ja
Feuerloscher	in jeder Kabine und mehr
Letzte Wartung Feuerloscher	2012
Feuerloscher in Maschine Raum	ja
Weitere Info	The Avon Sportster tender is large enough to take six at full speed for long distance from where the boat is moored to towns etc. and is powerful enough to start a medium sized adult off on one ski; it is taken up on stern davits.

RIGG

Rig	Ketsch
Stehendes Gut	Draatseil
Material Mast	Aluminium
Salings	2 + 1 set
Großsegel-Persenning	ja
Latten traveller	ja
Durchelatted großsegel	ja
Besan	ja
Besansegel-Persenning	ja
Genua	ja
Stagesegel	ja
Großer Klüver	ja
Reff Vorrichtung	Reffleinen
Achterstag Spanner	mechanisch
Baumniederholer	Gasdruckfeder



Primare Schot Winschen	ja
Genua Schotwischen	ja
Fall Winschen	ja
Reff Wunsch	ja
Multifunktional Winschen	ja
Jockey-Baum	Aluminium
Weitere Info	Segel sind in gutem Zustand.





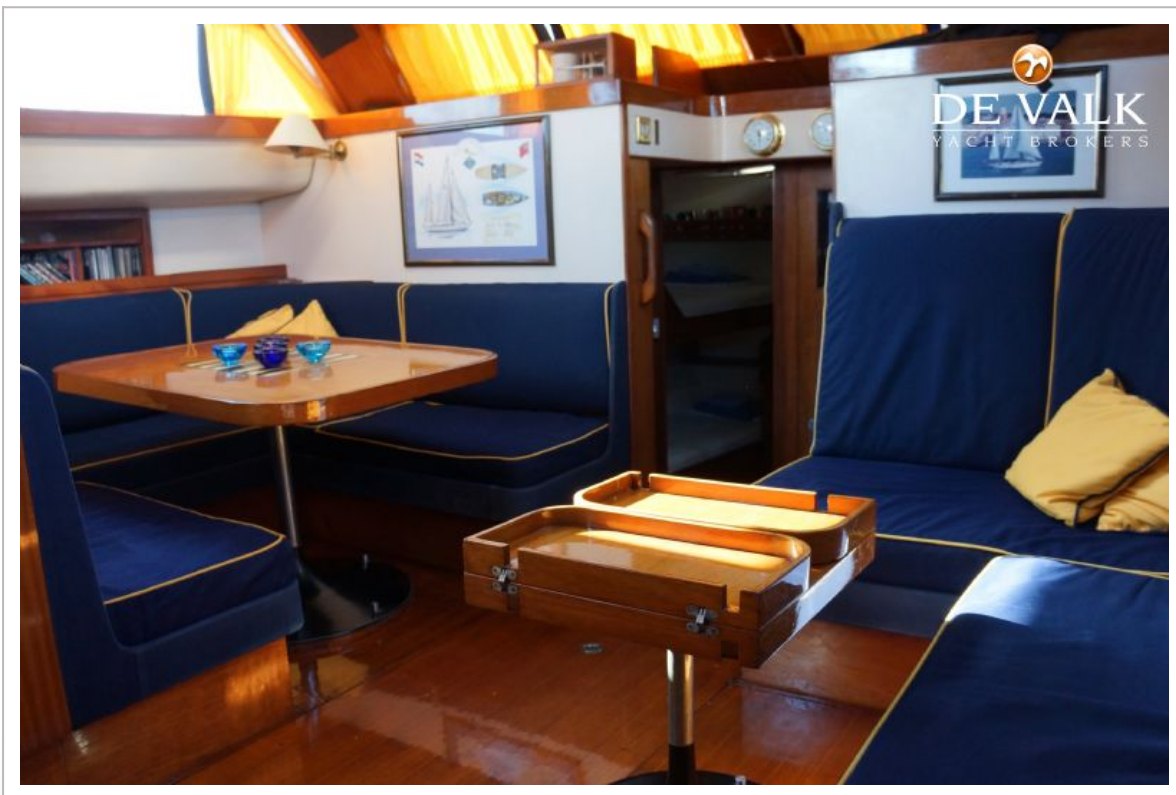




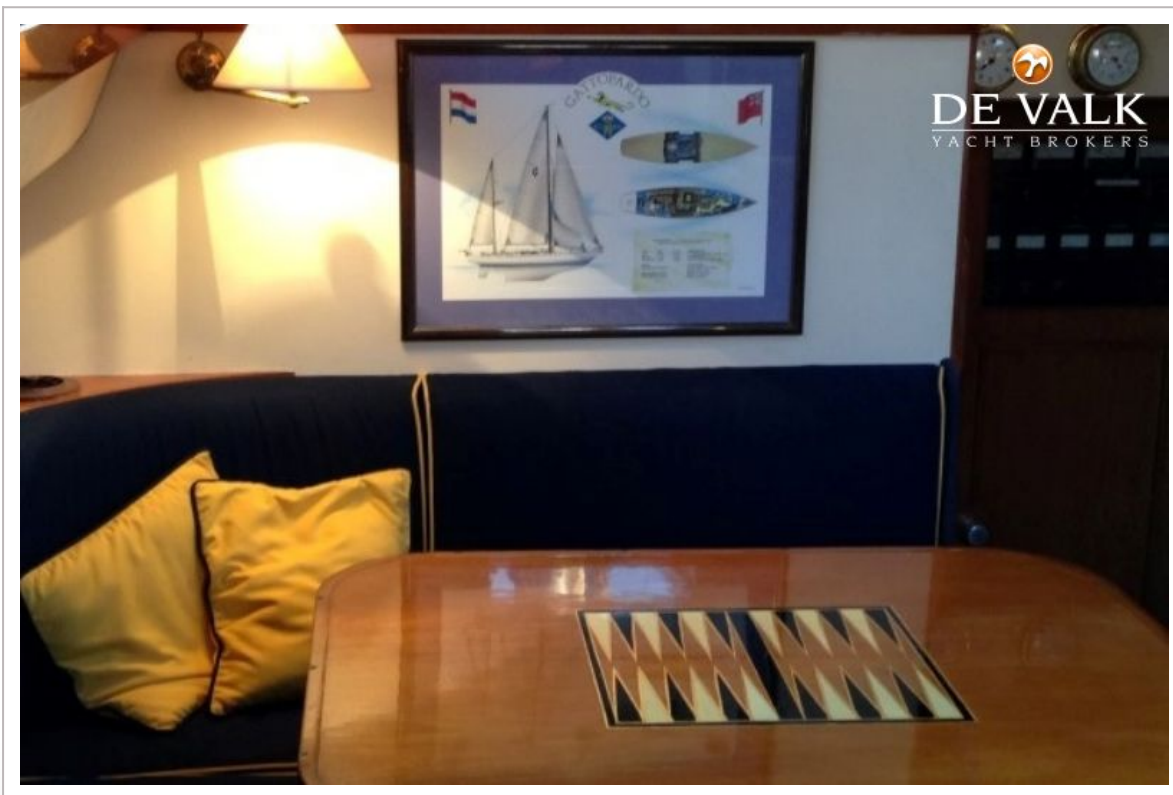




CAMPER & NICHOLSONS 70



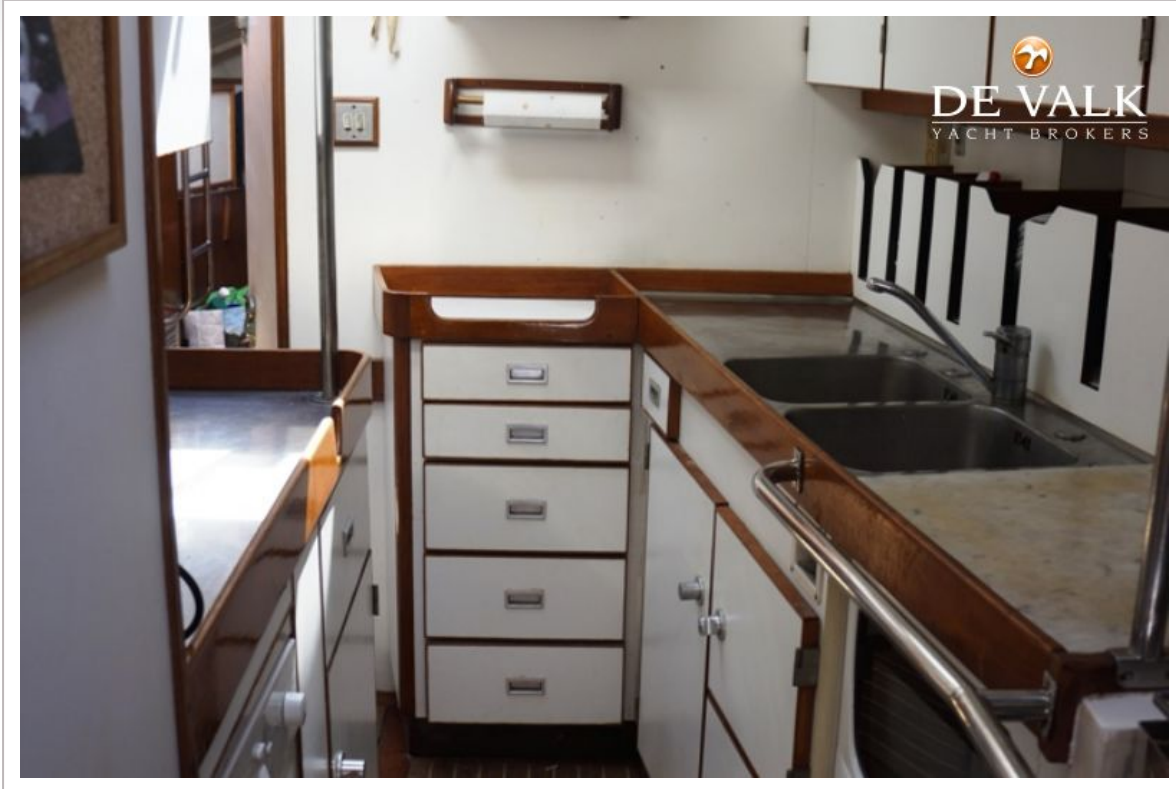
CAMPER & NICHOLSONS 70



CAMPER & NICHOLSONS 70



CAMPER & NICHOLSONS 70





CAMPER & NICHOLSONS 70

