



DE VALK
YACHT BROKERS



ELAN IMPRESSION 384



DE VALK
YACHT BROKERS

ELAN IMPRESSION 384

KOMMENTARE DES MAKLERS

This beautiful Elan 384 is fully equipped and prepared for offshore and distance cruising. The striking grey hull and sleek lines makes her a real head turner. Represented in very good condition throughout with a huge inventory.

Harald Padberg

TECHNISCHE DATEN

Maße	11.55 x 3.91 x 1.80 (m)	Werft	Elan
Baujahr	2006	Kabinen	3
Material	GFK	Kojen	6
Motor(en)	1 x Volvo Penta D1-30 diesel	PS/kW	30.00 (PS), 22.05 (kW)
Verkaufspreis	verkauft (MwSt.)	Liegeplatz	beim Verkaufsbüro

KONTAKT

Verkaufsbüro	De Valk Monnickendam	Telefon	+31 299 65 63 50
Adresse	Hoogedijk 6 1145 PM Katwoude The Netherlands	E-Mail	monnickendam@devalk.nl

HAFTUNGS AUSSCHLUSS

Diese Angaben erfolgen nach bestem Wissen, können jedoch nicht garantiert werden.



ALLGEMEIN

Modell	ELAN IMPRESSION 384
Typ	Segelyacht
Rumpflänge (m)	11,55
Wasserlinienlänge (m)	11,25
Breite (m)	3,91
Tiefgang (m)	1,80
Durchfahrtshöhe (m)	16,57
Baujahr	2006
Werft	Elan
Land	Slowenien
Entwerfer	Rob Humphreys Yacht Design
Gewicht (t)	7,6
CE Norm	A
Rumpfmateriale	GFK
Rumpffarbe	Grau
Rumpfform	Rundspant
Art Kiel	Flossen Kiel
Material Aufbauten	GFK
Deckmaterial	GFK
Deck Finish	Teak
Pflicht Bedeckung	Teak
Fenster Einfassung	Aluminium
Fenster Material	Polycarbonat
Decksluke	ja
Treibstofftank (Liter)	165 L.
Trinkwassertank (Liter)	GFK 490 L. in 3 tanks
Fäkaelien Tank (Liter)	ja
Radsteuerung	Lewmar folding wheel
Weitere Info	Spade rudder



UNTERKUNFT

Kabinen	3
Kojen	6
Innen	Kirsche
Fussboden	Teak und Holly
Salon	ja
Heizung	Diesel Heißluft Webasto
Kartentisch	ja
Achterkabine	Doppel
Kombüse	ja
Arbeitsfläche	Kunststoff
Spülbecken	Edelstahl - Double dubbel Doppel
Herd	Gas Two burner
Ofen	ja
Gas-Alarm	ja
Kühlschrank	12V.
Gefrier Truhe	ja
Warmwasser System	ja
Wasserdruck System	elektrisch
Eignerkabine	Doppelbett
Badezimmer	en suite
Toilet	Jabsco
Toilette System	handbetrieb
Handwaschbecken	ja
Dusche	ja
Gästekabine 1	Doppelbett
Badezimmer	getrennt
Toilette	ja
Handwaschbecken	ja
Dusche	ja
Gästekabine 2	Doppelbett



MASCHINEN

Motoranzahl	1
Marke	Volvo Penta
Typ	D1-30
PS	30,00
kW	22,05
Kraftstoffart	Diesel
Überholung im Jahr	professionellen Serviced in 2016
Höchstgeschwindigkeit (Kn)	7
Marschgeschwindigkeit (Kn)	6,5
Verbrauch (l/h)	2,5
Kühlungssystem Motor	indirekte Wärmetauscher
Antrieb	Saildrive
Motor bedienung	Seilzug Kabel
Exhaust	wassergekühlt
Propeller Typ	falt - with rope cutter
Propellerblätter	3
Hand Bilgenpumpe	ja
Elektrische Bilgenpumpe	ja
Batterien	3x
Versorgungsbatterie	2x 100 Ah (2016)
Elektrischen Motorbatterie	80 Ah (2010)
Batterie Monitor	ja
Umwandler	Mastervolt 1Kw
Solar panele	65W
Landstrom	mit Kabel

NAVIGATION

Kompass	ja
Tiefenanzeige	Raymarine ST60
Windlupe anzeige	Raymarine ST60



UKW	Raymarine 54E
Autopilot	Raymarine ST6001
Radar	Raymarine 2Kw Raydome
GPS	ja
Plotter	Raymarine E80
Navtex	Clipper
AIS Transponder	ja
Epirb	ja
Navigation Beleuchtung	ja

AUSRÜSTUNG

Spritzverdek	ja
Bimini	ja
Cockpit Tisch	ja
Anker	Delta
Ankerkette	50 M.
Anker 2	Fortress
Ankerwinde	elektrisch Lofrans
Beiboot	Talamex
Ausserborder	Yamaha 4PK (2011)
See Reling	Draht/Seil
Zupackenschiene (aufbauen)	Edelstahl
Seiten-Einstieg Seereling	ja
Heckkorb	ja
Bugkorb	ja
Rettungsinsel	Viking UKSL RescYou Pro
Rettungsinsel (Pers)	6
Letzte Wartung Rettungsinsel	muss überprüft werden
Rettungsboje	ja
Leinenschneider	ja
Horn	ja



Radar Reflektor	SeaMe active
Fenderkissen	ja
Festmacher	ja
Reserve Teilen	ja
Satellit	Amplified TV antenna
Radio-CD Spieler	CD/MPS stereo
Lautsprecher im Salon	ja
Lautsprecher im Kabin	ja
Uhr - Barometer	ja
Feuerlöscher	ja
Weitere Info	Para Anker mit 100 mtr Seil.
Weitere Info	Lopolight LED Anker & tricolor Licht.
Weitere Info	Feuerlöschdecke. Bluetooth. Moskitonetze. Wifi signaal versterker

RIGG

Rig	Sloop
Stehendes Gut	S/s
Marke Mast	Seldén
Salings	2x
Großsegel	Victory
Genua	Victory
Rollreffanlage	ja
Trysegel	Ja, mit extra Schiene auf Mast
Sturmfock	ja
Achterstag Spanner	mechanisch
Baumniederhohler	mechanisch und Talje
Primare Schot Winschen	2x Harken 44
Sekundaire Schot Winschen	2x Harken 32
Weitere Info	"Twistle "Twin Vorsegel Vorwindsegeln
Weitere Info	Selden rod kicker, Harden roller bearing cars.



ELAN IMPRESSION 384



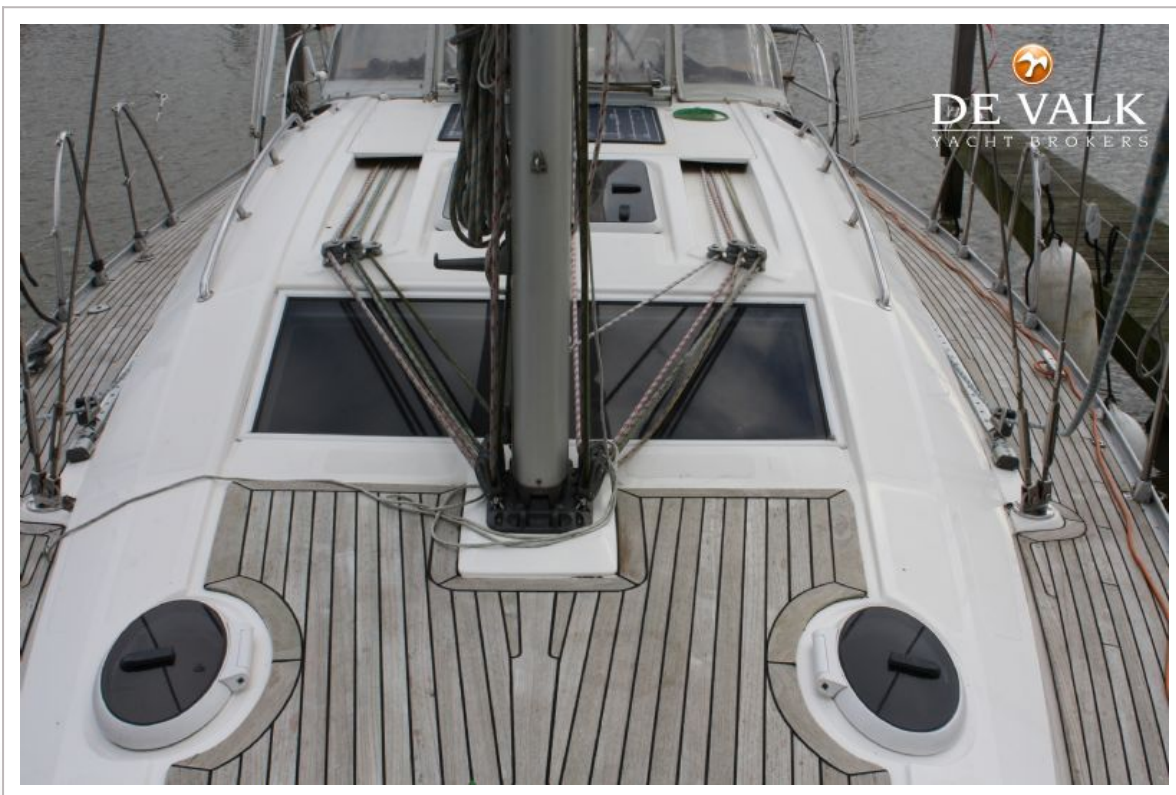
ELAN IMPRESSION 384



ELAN IMPRESSION 384



ELAN IMPRESSION 384



ELAN IMPRESSION 384



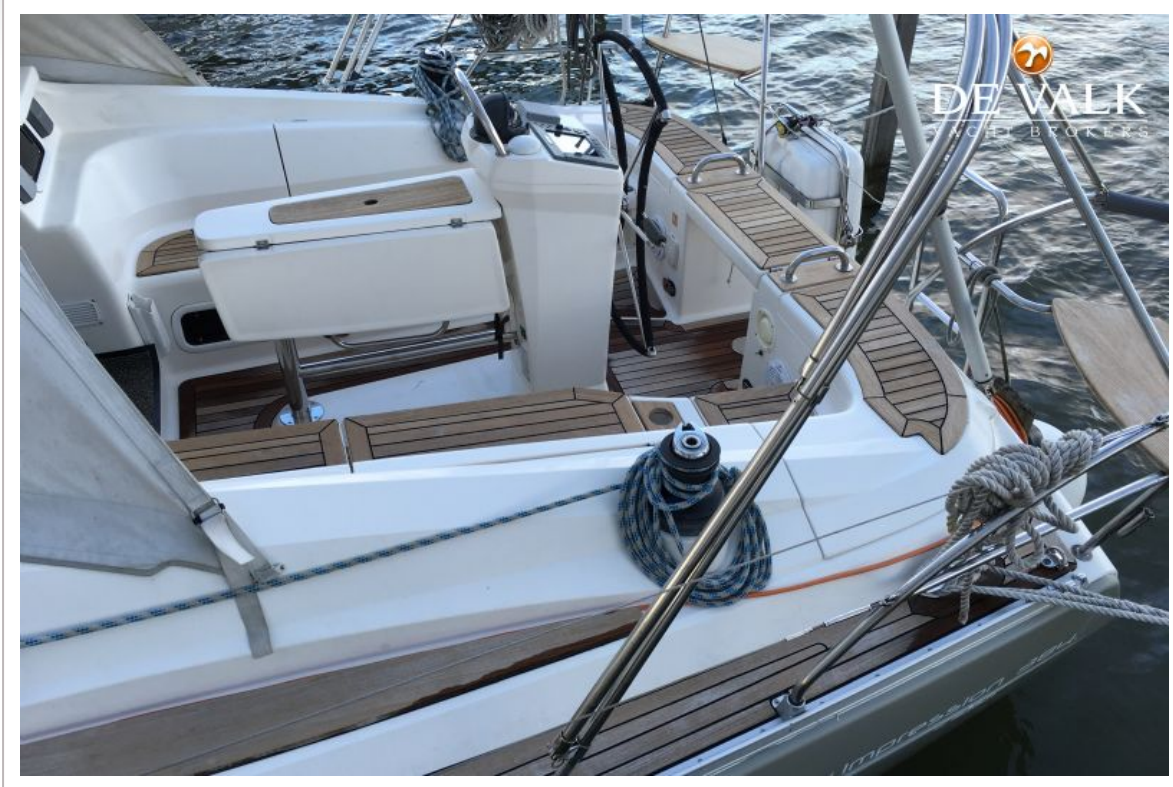
ELAN IMPRESSION 384



ELAN IMPRESSION 384



ELAN IMPRESSION 384



ELAN IMPRESSION 384



ELAN IMPRESSION 384



ELAN IMPRESSION 384



ELAN IMPRESSION 384



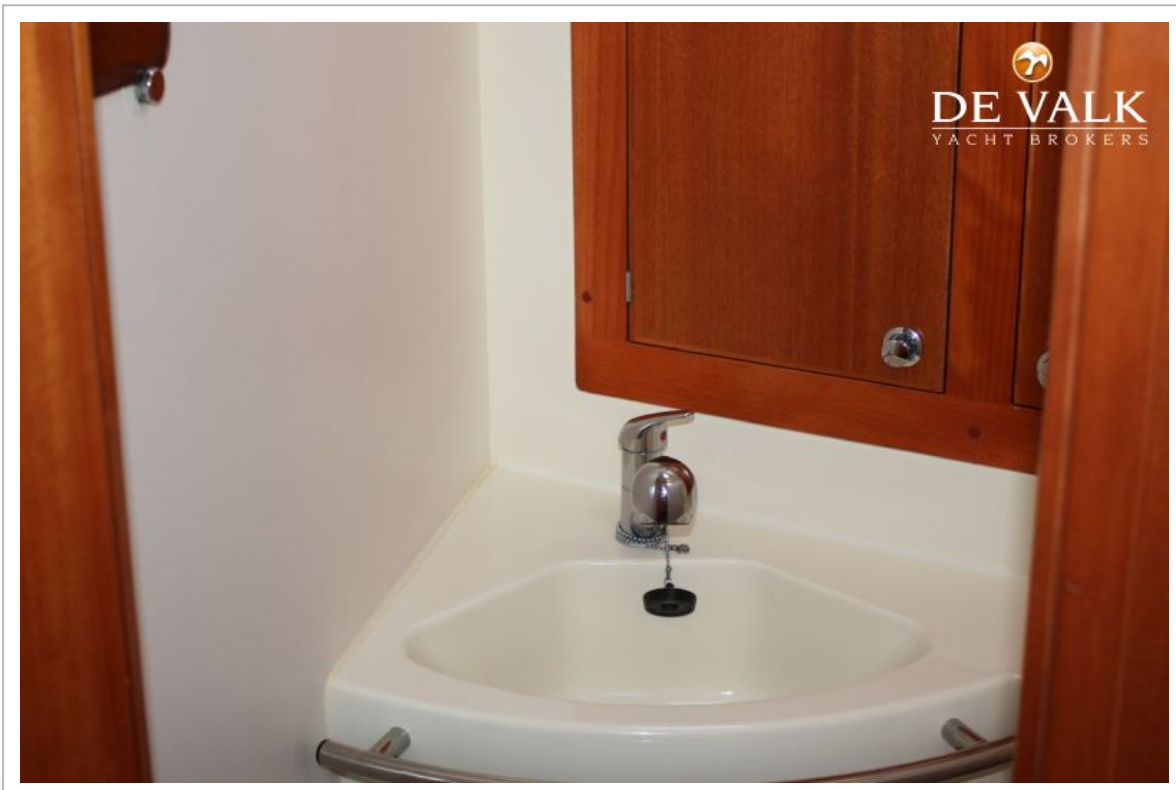
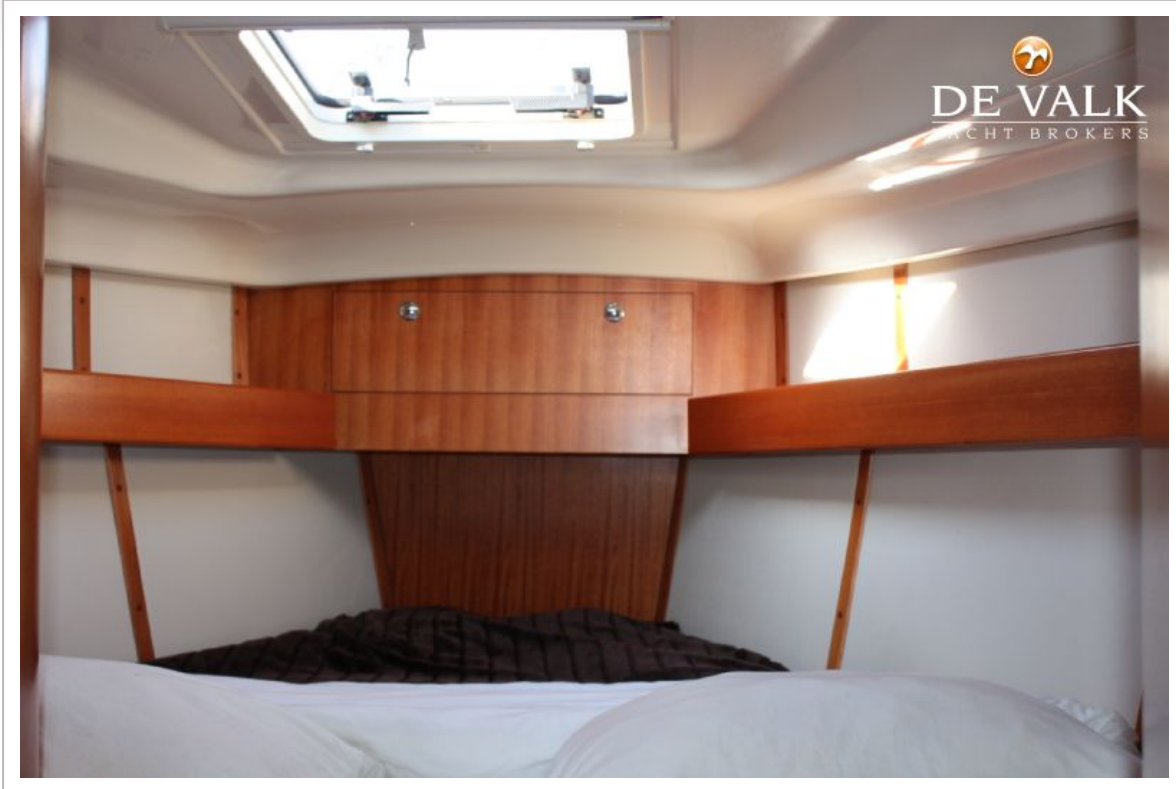
ELAN IMPRESSION 384



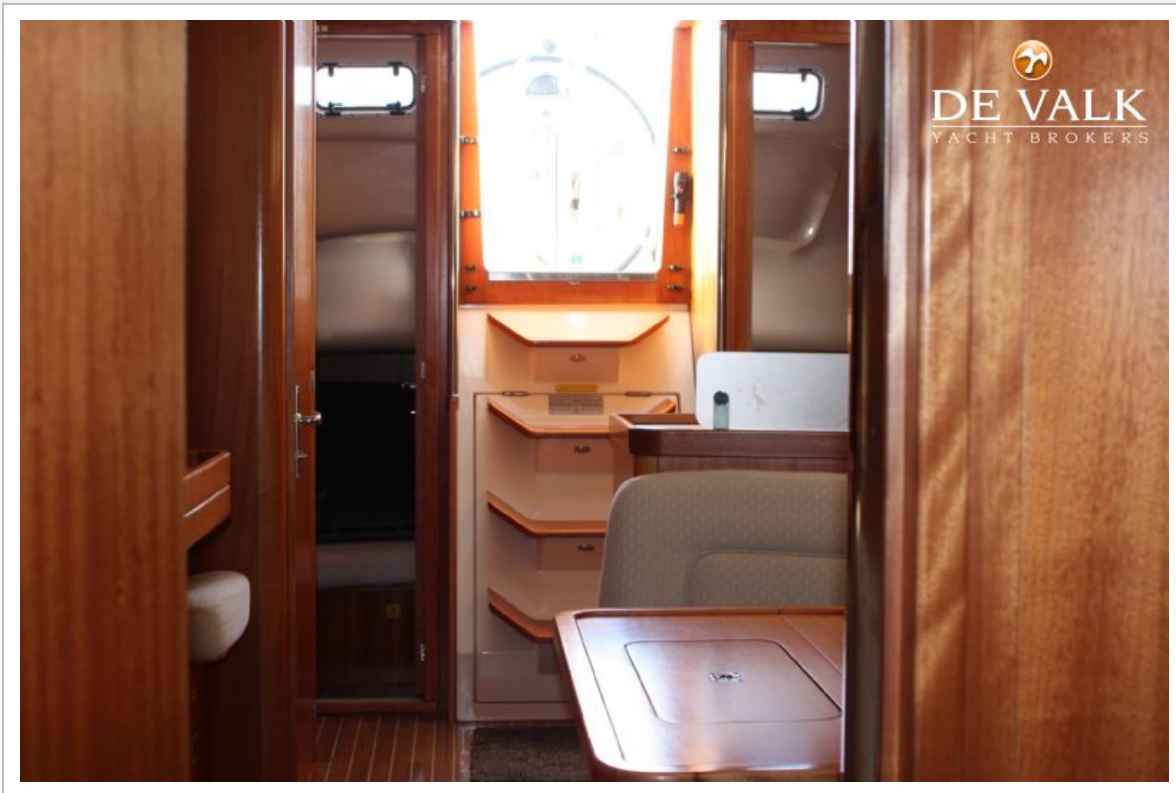
ELAN IMPRESSION 384



ELAN IMPRESSION 384



ELAN IMPRESSION 384



ELAN IMPRESSION 384



ELAN IMPRESSION 384



