



VRIPACK SURVEY 1500

KOMMENTARE DES MAKLERS

Vripack Survey 1500 "Spindrift", designed by Vripack Yacht Design, hull built at Slot Jachtbouw and interior built at Ruiters Quality Interiors BV. With her low air draft (3.40m possible) and large fuel capacity (4800 litres), CE-A certified she has the possibilities to sail in the canals and open sea. Three cabin, two cabin layout, central heating, insulated and partly double glazed windows. Continuously well maintained, new navigation equipment in 2023-2024, new heating and airconditioning unit in 2025. Viewing possible by appointment.

Arne Doodeman

TECHNISCHE DATEN

Maße	14.95 x 4.87 x 1.55 (m)	Werft	Slot Jachtbouw/Ruiters Quality Interiors
Baujahr	2009	Kabinen	3
Material	Stahl	Kojen	6
Motor(en)	1 x Perkins Sabre M185C diesel	PS/kW	185.00 (PS), 136.16 (kW)
Verkaufspreis	Reserviert (MwSt. Bezahlt)	Liegeplatz	contact Monnickendam

KONTAKT

Verkaufsbüro	De Valk Monnickendam	Telefon	+31 299 65 63 50
Adresse	Hoogedijk 6 1145 PM Katwoude The Netherlands	E-Mail	monnickendam@devalk.nl

HAFTUNGS AUSSCHLUSS

Diese Angaben erfolgen nach bestem Wissen, können jedoch nicht garantiert werden.



ALLGEMEIN

Modell	VRIPACK SURVEY 1500
Typ	Motoryacht
Rumpflänge (m)	14,95
Wasserlinienlänge (m)	14,00
Breite (m)	4,87
Tiefgang (m)	1,55
Durchfahrtshöhe (m)	5,35
Durchfahrtshöhe min (m)	3,40
Baujahr	2009
Lancierung	2009
Werft	Slot Jachtbouw/Ruiter Quality Interiors
Land	Niederlande
Entwerfer	Vripack Yacht Design
Gewicht (t)	28,6
CE Norm	A
Rumpfmateriäl	Stahl
Rumpffarbe	Blau
Art Kiel	Bilgenkiel
Schlingerkielen	ja
Material Aufbauten	Stahl
Stossliste	Edelstahl
Deckmaterial	Stahl
Deck Finish	Teak
Deck Finish Aufbauten	One part paint and one part teak
Pflicht Bedeckung	Teak
Antifouling (Jahr)	02-2024
Dorado Belufter	2 x stainless steel
Fenster Material	Doppelverglasung Gebo Stalite. Partly double glazed windows.
Decksluke	2x Gebo
Bullauge	Aluminium 4x Gebo



Isolation	Steinwolle
Mast legbar	hydraulik
Treibstofftank (Liter)	Stahl Total of approx 4810 litres. (2x 850l, 1x 2750l, daytank 360L)
Füllstandsanzeige (Treibstofftank)	Wema
Treibstoff Tagestank (Liter)	Stahl Approx. 360 litres with manual and electric pump.
Füllstandsanzeige (Tagestank)	Wema electric measurement and lookingglass
Trinkwassertank (Liter)	Edelstahl Approx. 1350 litres
Füllstandsanzeige (Trinkwasser)	Wema
Fäkalien Tank (Liter)	Stahl Approx. 354 litres
Füllstandsanzeige (Fäkalientank)	Heftronic (full notification only)
Fäkalien Tankablauf	Deck Absaugstützen
Grauwassertank (Liter)	Stahl Approx. 354 litres
Füllstandsanzeige (Grauwasser)	Heftronic (full notification only)
Radsteuerung	hydraulik And electric joystick steering
Innerhalb Steuerung	ja
Not-Pinne	ja
Weitere Info	The fuel/water/black/grey tanks are fitted with manhole.
Weitere Info	ja

UNTERKUNFT

Kabinen	3
Kojen	6
Innen	Mahagoni Ruitter Quality Interiors BV.
Fussboden	Mahogany wooden floor.
Offenen Cockpit	ja
Heizung	wasserheizung Maritime Booster Mini Combi 2 (new 2025)
Heizung 2	ja
Klima Anlage	MAR-IX Mave Chiller unit 10 kW (34.100 Btu) (new 2025)
Dinette	ja
Tür zum Cockpit	Double teak entrance door



Kombüse	ja
Arbeitsfläche	Corian
Spülbecken	Edelstahl
Herd	Induktion Miele 4 burner
Dunstabsauge	ja
Mikrowelle/Backofen Kombi	Miele
Kuhlschrank	Miele 211 litres
Gefrier Truhe	AEG (new 2025)
Warmwasser System	uber Heizung
Wasserdruck System	elektrisch
Geschirrspulmaschine	Siemens (new 2024)
Eignerkabine	Französisch Bett
Kleiderschrank	hängend und Schubladen
Toilet	en suite
Toilette System	elektrisch
Handwaschbecken	im Badezimmer
Dusche	en suite
Gästekabine 1	Doppelbett
Kleiderschrank	hängend und Schubladen
Badezimmer	gemeinsam
Toilette	ja
Toilette System	elektrisch
Handwaschbecken	ja
Dusche	ja
Gästekabine 2	Doppelbett Single or conversion to double bed.
Kleiderschrank	Schubladen und Regale
Waschmaschine/Trockner Kombi	Miele soft care system WT 2670
Weitere Info	High quality mahogany interior built by Ruitter Quality Interiors BV. See the detail photos.
Weitere Info	Electric in hight adjustable seat with convertable backrest for the steeringposition/settee



MASCHINEN

Motoranzahl	1
Marke	Perkins Sabre
Typ	M185C
PS	185
kW	136.16
Kraftstoffart	Diesel
Installiert im Jahr	2009
Motorstunden	271
Kühlungssystem Motor	indirekte Wärmetauscher
Antrieb	Schraubenwelle
Motor bedienung	elektrisch Morse
Gewende getriebe	hydraulic ZF Hurth, type ZF 80 IV - 2.5
Bugschraube	hydraulik
Exhaust	wassergekühlt
Wellen Drucklager	ja
Propeller Typ	fest
Propellerblätter	4 bladed propeller
Material Propellerwelle	Edelstahl
Propellerwelle schmierung	Öl
Elektrische Bilgenpumpe	ja
Bilge Alarm	Heftronic
Generator	Mastervolt Wisper generator 10 Ultra
Betriebsstunden Generator	334 hrs (9-04-2025)
Starterbatterie	2 x optima red top (new 2021)
Versorgungsbatterie	Approx 600ah
Generatorbatterie	Mastervolt 90 ah AGM (new 07-2023)
Batterie Monitor	Mastervolt Power system control panel
Batterie Ladegerät	Mastervolt Mass 24/100, 1x 12/10 Mastervolt, 1x Mastervolt IVO
Umwandler	Mastervolt Mass Sine 24/5000
Landstrom	mit Kabel



Trenn transformator	Mastervolt Mass GI 3.5
Weitere Info	Mastervolt Systemswitch
Weitere Info	Engine room entrance via guest cabin and cockpit bench. Large engine room air blower
Weitere Info	Prestolite electric 24/60ah alternator and Mastervolt 24/75 alternator.

NAVIGATION

Tiefenanziege/Logge	Simrad (new installed in the period 2023-2024)
UKW	Simrad RS82 with Ac Antennas CX4 (VHF antenne) (new installed in the period 2023-2024)
Autopilot	Simrad AP25 (new installed in the period 2023-2024)
Ruderwinkel Anzeige	VDO and via Simrad autopilot
Radar	Simrad Halo 20+ (new installed in the period 2023-2024)
Radar/GPS/Plotter	Simrad (new installed in the period 2023-2024)
WIFI Antenne	Peplink Maritime 40 5G, Pepwave Max BR1 5G 4gbs router, Peplink AP one AC mini (new installed in the period 2023-2024)
AIS Transceiver	Simrad (new installed in the period 2023-2024)
Navigation Beleuchtung	ja
Suchscheinwerfer	Sanshin HR-1012

AUSRÜSTUNG

Kuchenbude	New cockpit cover/bimini 01-2025.
Bimini	Stainless steel bimini frame, new cockpit cover/bimini 01-2025.
Cockpit Polster	ja
Cockpit Tisch	Two teak cockpit tables with stainless steel pole.
Badeplattform	ja
Anker	Stainless steel anchor.
Ankerkette	ja
Ankerwinde	hydraulik Lofrance Falkon
Deckwasche	ja
Davits	Edelstahl Single stainless steel davit.



Davits bedienung	handbetrieb
See Reling	Edelstahl
Zupackenschiene (aufbauten)	Edelstahl
Seiten-Einstieg Seereling	ja
Rettungsinsel	Container Sea-Safe
Rettungsinsel (Pers)	6
Letzte Wartung Rettungsinsel	New in 2023, next survey 10-2026.
Scheibenwischer	3 heavy duty wipers with Exalto wiper control.
Fenderkissen	ja
Festmacher	ja
TV	Philips Flattv on liftsystem.
Uhr - Barometer	Wempe clock, baro and hygrometer.
Feuerloscher	Inspected 31-01-2025.
Feuerloscher in Maschine Raum	Automatic N2 blussing and CO2 extinguisher. Inspected 31-01-2025.









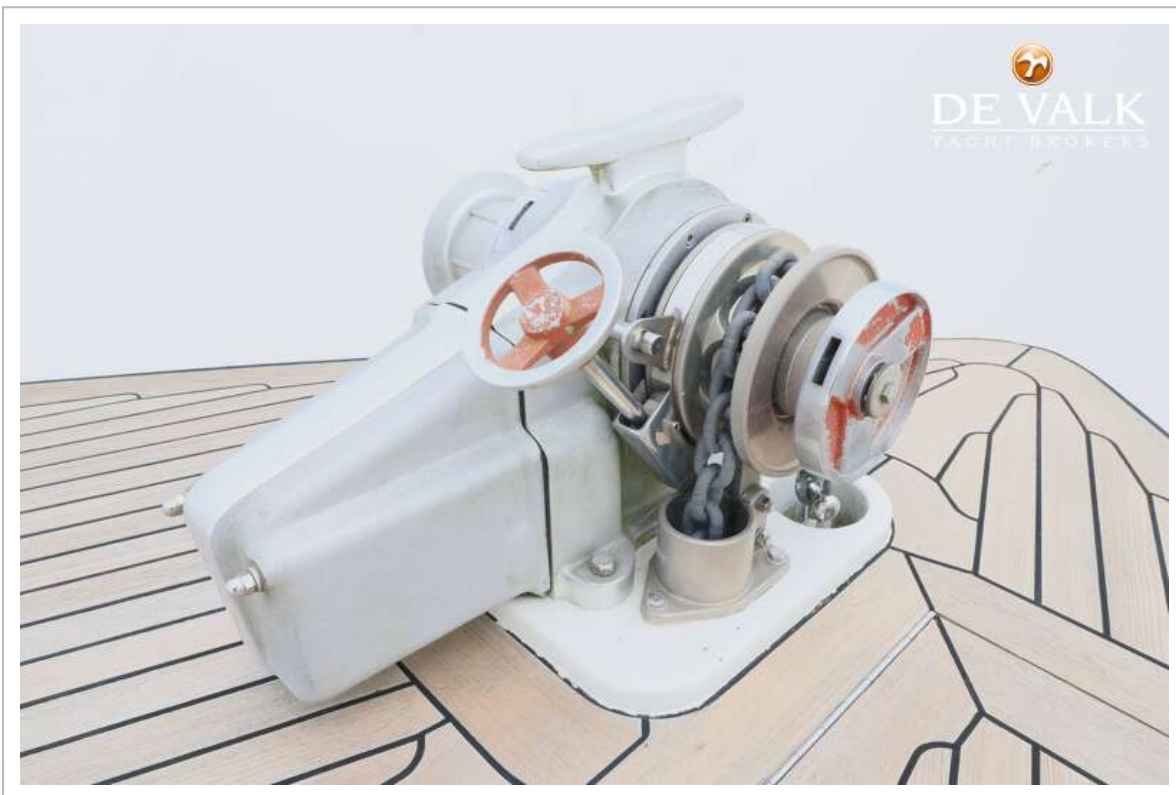
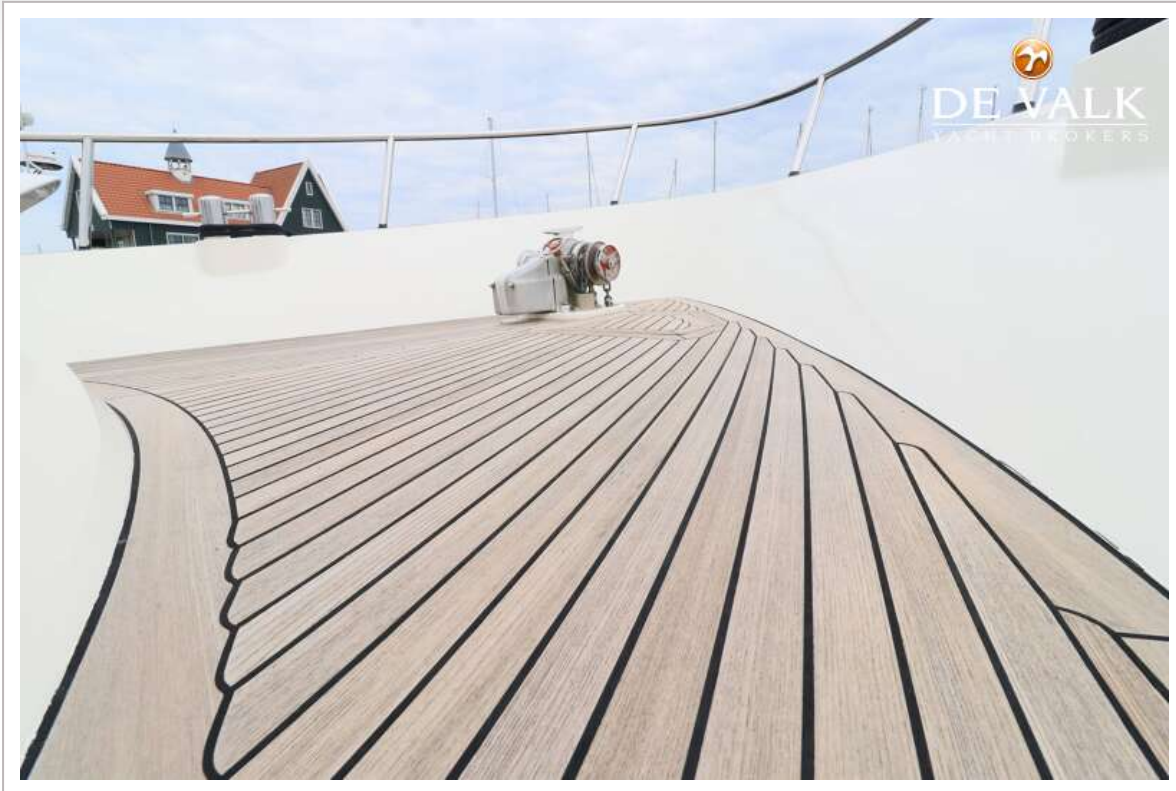




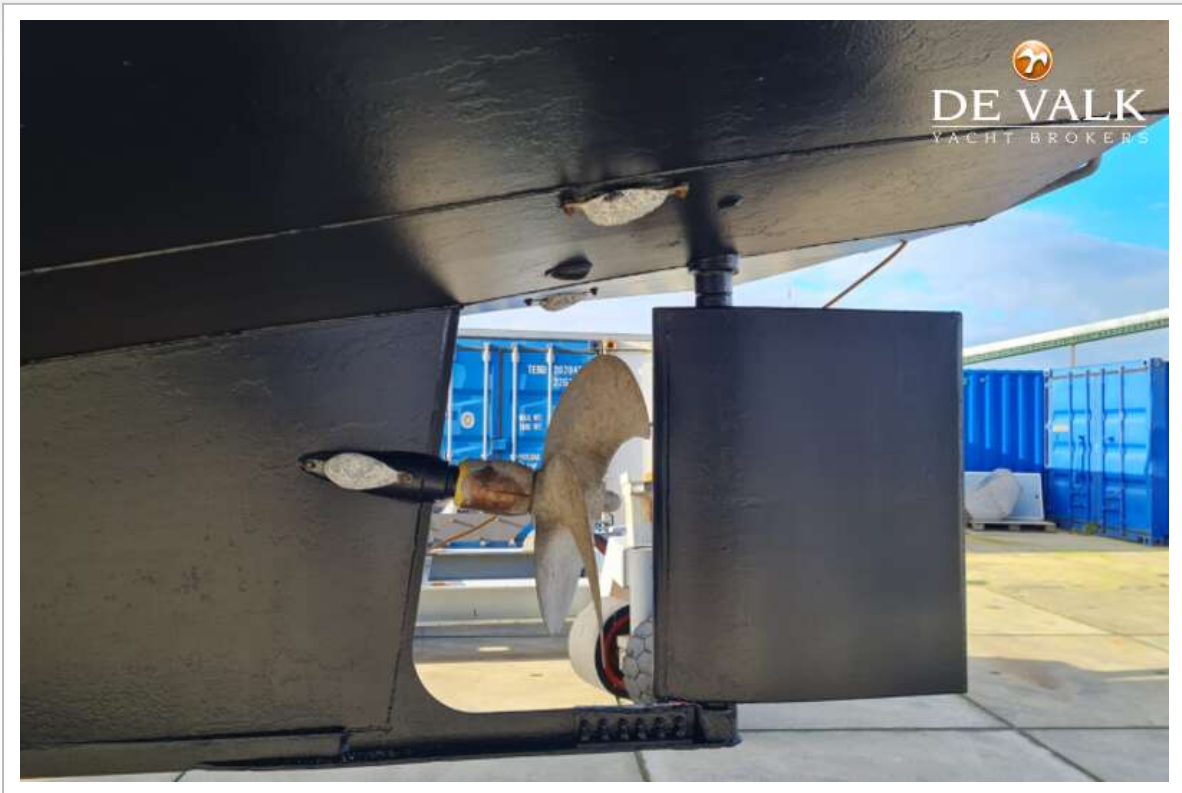


VRIPACK SURVEY 1500





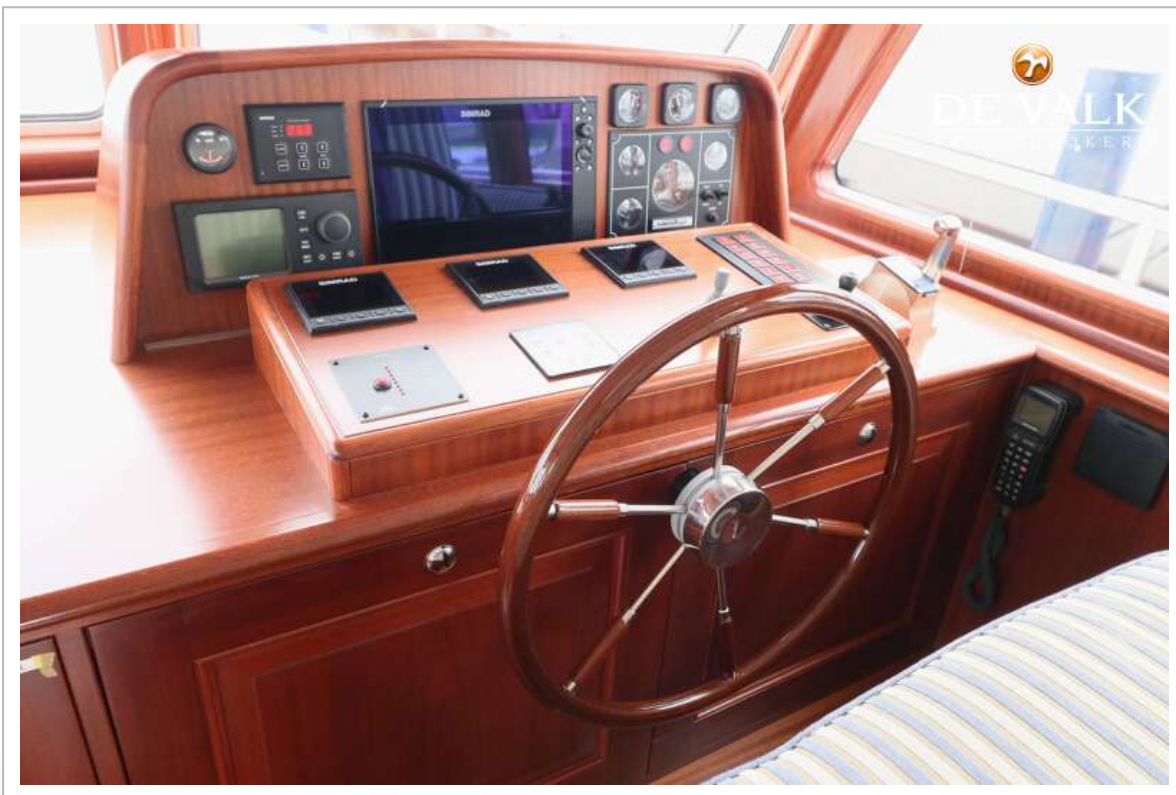
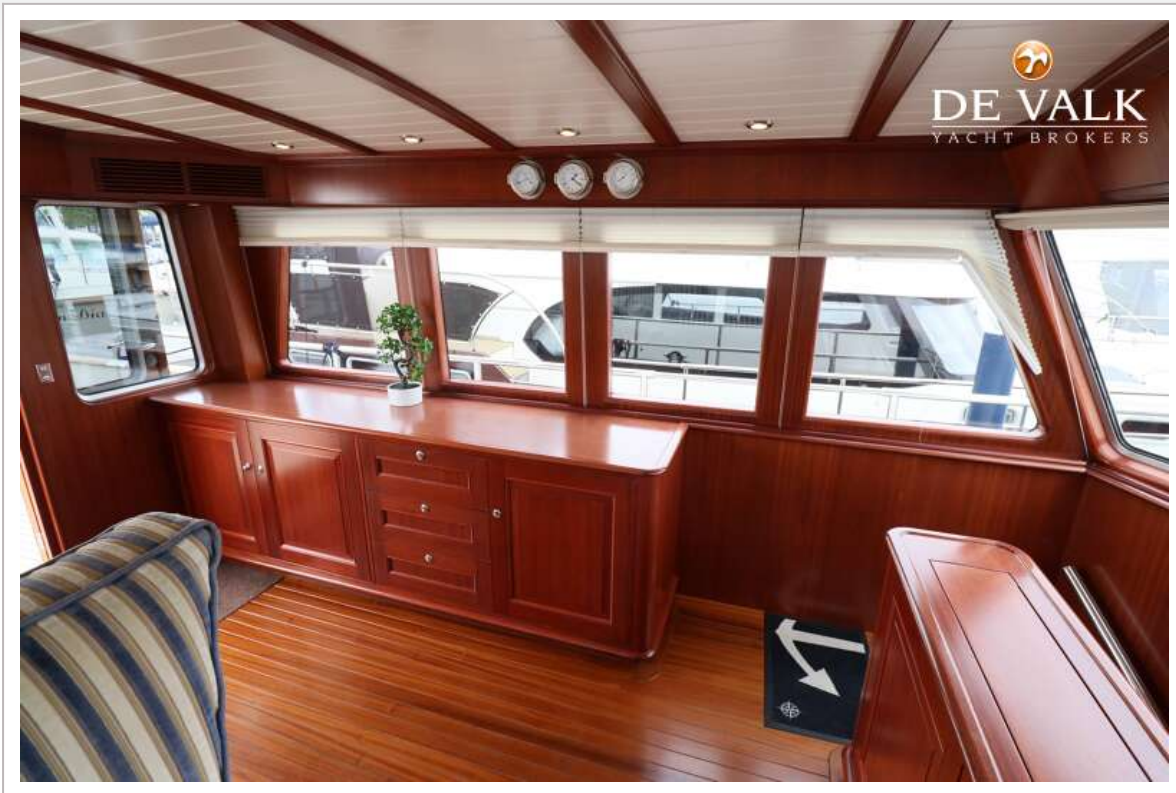




VRIPACK SURVEY 1500

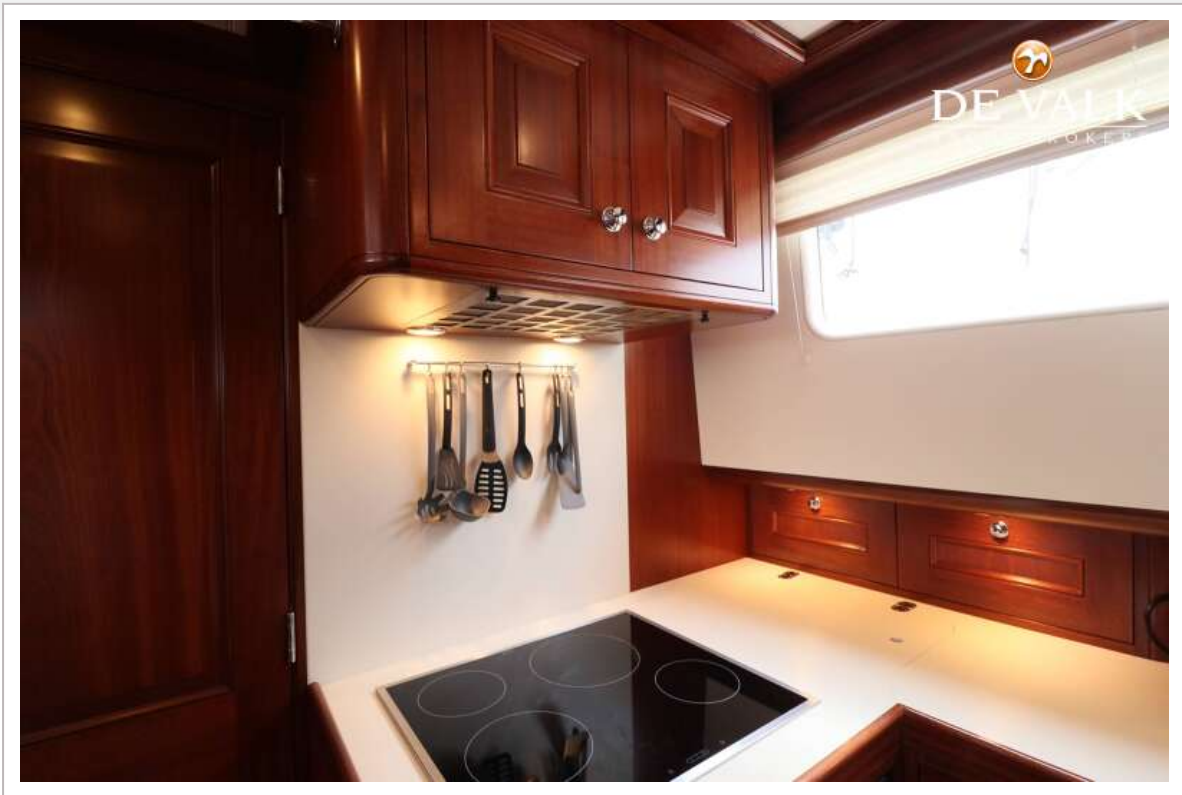


VRIPACK SURVEY 1500



VRIPACK SURVEY 1500











VRIPACK SURVEY 1500

