



X-YACHTS X-35 ONE-DESIGN SPECIAL



DE VALK
YACHT BROKERS

X-YACHTS X-35 ONE-DESIGN SPECIAL

KOMMENTARE DES MAKLERS

"ESTELLO, X-Yacht's X-35 One-Design Special is a fresh water boat, customized and equipped for fast, shorthanded inland and off-shore cruising. She's a dream to sail, a joy to helm with fingertip steering, allowing fast passages to distant ports. Maintained to the highest level with many upgrades since the boat was purchased by the current owners in 2013. Just check all the specifications, details, and additional photos and you'll notice that this is a rare opportunity to become the new owner of a uniquely customized X-35. ESTELLO is truly ready to sail away!

Harald Padberg

TECHNISCHE DATEN

Maße	10.95 x 3.27 x 2.15 (m)	Werft	X-Yachts
Baujahr	2006	Kabinen	3
Material	GFK	Kojen	8
Motor(en)	1 x Yanmar 3YM20 diesel	PS/kW	20 (PS), 14.70 (kW)
Verkaufspreis	verkauft (MwSt.)	Liegeplatz	beim Verkaufsbüro

KONTAKT

Verkaufsbüro	De Valk Monnickendam	Telefon	+31 299 65 63 50
Adresse	Hoogedijk 6 1145 PM Katwoude The Netherlands	E-Mail	monnickendam@devalk.nl

HAFTUNGSAUSSCHLUSS

Diese Angaben erfolgen nach bestem Wissen, können jedoch nicht garantiert werden.



X-YACHTS X-35 ONE-DESIGN SPECIAL

ALLGEMEIN

Modell	X-YACHTS X-35 ONE-DESIGN SPECIAL
Typ	Segelyacht
Rumpflänge (m)	10,95
Wasserlinienlänge (m)	9,12
Breite (m)	3,27
Tiefgang (m)	2,15
Durchfahrtshöhe (m)	18,75
Stehhöhe (m)	1,77
Baujahr	2006
Werft	X-Yachts
Land	Dänemark
Entwerfer	Niels Jeppesen
Gewicht (t)	4,5
Ballast (Ton)	Lead/Ioden/ Blei bulb 1,7 t + 0,2t. lead/lood/Blei in bilge
CE Norm	A
Rumpfmateriäl	GFK
Rumpffarbe	Weiß
Rumpfform	Rundspant
Art Kiel	Wulstkiel
Material Aufbauten	GFK
Stossliste	Edelstahl
Deckmaterial	GFK
Deck Finish	Antirutsch Belag
Deck Finish Aufbauten	Antirutsch Belag
Pflicht Bedeckung	Antirutsch Belag
Antifouling (Jahr)	2022 - Coppercoat
Fenster Einfassung	Aluminium
Fenster Material	Perspex
Decks Luke	3 x
Treibstofftank (Liter)	Edelstahl 60 L.



X-YACHTS X-35 ONE-DESIGN SPECIAL

Füllstandsanzeige (Treibstofftank)	ja
Trinkwassertank (Liter)	Kunststoff 110 L.
Radsteuerung	Kabelsteuerung
Not-Pinne	ja
Weitere Info Rumpf	Kurzer fester, weiß gespritzter Bugspriet aus Edelstahl mit festem "Wasserstag" aus Edelstahl und Takelage; LOA ist jetzt 10,95. Osmose-Behandlung - Peeling und Hotvac - wird 2019/2020 durchgeführt und einige Nacharbeiten in 2022. Nach der Behandlung wird der Rumpf mit einer zusätzlichen Schicht aus Glasfaser und Epoxidharz neu aufgebaut. Äußere Schicht Epoxy mit Coppercoat - 10 Jahre kein Antifouling erforderlich. Übersetzt mit www.DeepL.com/Translator (kostenlose Version)
Weitere Info Farbe und Anstrich	Jährliche vollständige Polyester-Wartung durch DULON.
Weitere Info	Tieferes Ruderblatt; 2012 von Bosgraaf/JEFA speziell entwickelt und hergestellt. Inklusive neuer selbstausrichtender JEFA Lager für deutlich mehr, bessere und längere Kontrolle. Die Ruderlager werden 2021 überprüft.
Weitere Info	Alle Standrohre wurden 2017 neu montiert. Jetzt eine viel stärkere Konstruktion.
Weitere Info	Die ursprüngliche Verdrängung beträgt 4,3 t und der ursprüngliche Ballast 1,7 t. Um den Mast herum befindet sich unter dem Boden ein zusätzlicher Bleiballast von 200 kg, der herausgenommen werden kann.

UNTERKUNFT

Kabinen	3
Kojen	8
Innen	Mahagoni
Fussboden	Teak und Holly
Offenen Cockpit	ja
Standhöhe Salon (m)	1,77 M.
Heizung	Webasto diesel
Navigation Zenter	ja
Kartentisch	ja
Dinette	ja



X-YACHTS X-35 ONE-DESIGN SPECIAL

Kombüse	ja
Arbeitsfläche	ja
Spülbecken	Edelstahl
Herd	Gas
Ofen	ja
Kuhlschrank	ja
Warmwasser System	220V + Motor Calorfier/boiler 20L.
Wasserdruck System	elektrisch
Eignerkabine	Doppelbett
Länge Bett (m)	2,05
Badezimmer	getrennt
Toilet	In the bathroom / in de badkamer / im Badezimmer
Toilette System	handbetrieb New / nieuw / Neu 2022
Handwaschbecken	im Badezimmer Hot/Cold - Warm/Koud / Warm/Kalt water
Gästekabine 1	Doppelbett
Länge Bett (m)	2,00 M.
Gästekabine 2	Doppelbett
Länge Bett (m)	2,00 M.
Weitere Info	PS & SB Klappbett im Salon - 1,95 M
Weitere Info	Gasschläuche erneuert in 2020 - Zertifikat gültig bis 3/2023
Weitere Info	Polster, Bezüge und Rückenlehnen im Salon werden 2020 von Neptune erneuert und aufgewertet.
Weitere Info	Die Wasserdruckpumpe wird 2019 auf eine größere Kapazität aufgerüstet.
Weitere Info	Alle Innenleuchten LED (bei Saloon Tisch defekt)

MASCHINEN

Motoranzahl	1
Marke	Yanmar
Typ	3YM20
PS	20
kW	14.70



X-YACHTS X-35 ONE-DESIGN SPECIAL

Kraftstoffart	Diesel
Installiert im Jahr	2006
Höchstgeschwindigkeit (Kn)	6
Marschgeschwindigkeit (Kn)	6
Verbrauch (l/h)	2
Motorstunden	1.064
Kühlungssystem Motor	indirekte Wärmetauscher
Antrieb	Saildrive
Saildrive Dichtung	Neu im 2018
Gewende getriebe	mechanisch
Propeller Typ	Flexofold
Propellerblätter	2
Hand Bilgenpumpe	ja
Elektrische Bilgenpumpe	ja
Elektrische Anlage	12V/220V
Starterbatterie	Optima Red Top 50Ah (2017, ausgezeichneter Zustand)
Versorgungsbatterie	Exide Gel ES1600 140 Ah (2019, in sehr gutem Zustand)
Batterie Monitor	Victron BMV-702 (Überwachung von Starter- und Servicebatterie)
Batterie Ladegerät	Mastervolt ChargeMaster 12/25-3 (2018)
Umwandler	Victron neu in 2018; gut für Geräte mit niedriger Ampere-/Spannungszahl, wie z. B. Laptop/Hardtrockner.
Landstrom	mit Kabel
Weitere Info	Motor und alle technischen Anlagen professionell gewartet (Jachtservice Enkhuizen). Große Wartung Motor und Saildrive in 2022 (einschließlich Keiliemen)
Weitere Info	Neuer Motorsteuerungshebel im Jahr 2015.

NAVIGATION

Kompass	Beleuchteter Kompass Plastimo 135 in speziellen "Waschbrettern", austauschbar mit einem Brett ohne Kompass
----------------	--



Multi Control Display	4 x ST290 Grafik in Halterung am Mast. 1 x ST290 Grafik im Cockpit. 1 x ST290 an der Navigationsstation und 2 x P70 am Steuerstand.
Tiefenanziege/Logge	ja
Windlupe anzeige	Raymarine (2019)
UKW	Icom M423G VHF Klasse D - DSC w / integrierte GPS-Doppelstation (am Kartentisch und im Cockpit) - 2016 und Edelstahl-Antenne und Kabel (niedriger Widerstand) neu in 2019. VHF ICOM Commandmic zweite Station im Cockpit - 2016 + benutzerdefinierte Edelstahl-Schutz von Commandmic-Anschluss.
Portabel UKW	Icom M33 mit Dockingstation + Raymarine Ray 101 Klasse D DSC mit fester Ladestation an der Navigationsstation.
Autopilot	JEFA-Direktantrieb Typ 1 (Pancake-Antrieb) niedriger Stromverbrauch und reibungslos, wenn nicht in Gebrauch. Raymarine EVO EV-100S Elektronik (2020) und 2 x Raymarine EVO 70 Anzeige-/Bedienungsstationen am Steuerrad PS/SB (2020). Raymarine S100 drahtlose Fernbedienung auf Lanyard (2017).
Plotter/GPS	Raymarine A75 Kartenplotter (2014) im Cockpitschott mit integrierter GPS-Antenne. Raymarine C70 Kartenplotter an der Nav-Station mit Raystar 125 Antenne. Raymarine Bluetooth RCU-3 Fernbedienungs-Kartenplotter (2021) am Steuerrad montiert.
Elektronische Kart(en)	für Raymarine A75 - Navionics 28XG: FR / UK / BE & NL aktualisiert April 2022.
AIS Transceiver	Vesper Marine WatchMate 850 Klasse B AIS-Monitor an der Navigationsstation, schräg zum Cockpit hin montiert (2015). AIS lauter externer Alarm im Cockpit; schaltbar ein/aus. Vesper Marine SP160 aktiver Splitter AIS/VHF/Funkgerät.
Epirb	Oceansignal - 2021
"MUB" Sender	Raymarine Lifetags, drahtloses MOB-Warnsystem, lauter Alarm, angeschlossen an A75 Plotter für automatische MOB-Positionsanzeige (2 Stück)
Navigation Beleuchtung	alle LED. Upgraded BB / SB und Heck Navigationslichter (2015), Dampf Licht und Tri-Color / Anker Licht.



AUSRÜSTUNG

Spritzverdek	UK-Sails
Badeleiter	Edelstahl
Heckdusche	mit Hahn für warmes und kaltes Wasser
Anker	Delta 12 Kg
Ankerkette	ja
See Reling	Draht/Seil
Heckkorb	ja
Bugkorb	ja
Rettungsinsel	Tasche Liferaft Seago G6 Off Shore
Rettungsinsel (Pers)	6
Letzte Wartung Rettungsinsel	06/2021 - gültig bis 06/2024
Radar Reflektor	Tri-Lens
Fenderkissen	ja
Festmacher	ja
Radio	Fusion MS-RA50
Lautsprecher im Pflicht	1 x für VHF
Lautsprecher im Salon	2 X Kenwood
Feuerlöscher	ja
Weitere Info	MICA ML-600 kompakte wiederaufladbare Handlampe in fester Ladestation an der Navigationsstation.

RIGG

Rig	Fraktionell
Stehendes Gut	= Rod rigging - 2018 - Tuned Rigs & Ropes
Marke Mast	Nordic
Material Mast	Aluminium
Salings	2 sets
Durchgehende Mast	ja
Großsegel-Persenning	North Sails mit die Name "Estello"



Latten traveller	Ronstan + kundenspezifischer Ein- und Ausstieg aus Edelstahl für Battcars
Durchelatted großsegel	Quantum Fusion MC6500, 38,43m ² , Carbon/Technora 14000 Dpi, voll durchgelattet mit 5 Ronstan Latten. In ausgezeichnetem Zustand (Jahr - 2017)
Fock	Hagoort Sails ORC/Arbeitsfock, Off-Shore Leistung, Dacron 18m ² , - kaum benutzt. In ausgezeichnetem Zustand - Jahr 2013
Hohes Aspekt	Hagoort Sails Off-Shore Performance Maxx Aramide internes Taftlaminat, verstärkter Kreuzschnitt, Roll-Latten. In sehr gutem Zustand - Jahr 2012
Genua	North Sails 3Di Endurance 760/14700Dpi, 105%/31,9m ² mit 3 vertikalen Latten. In ausgezeichnetem Zustand. Jahr - 2021
Rollreffanlage	Harken
Gennaker	North Sails - Dunkelblau + Socke. In gutem Zustand.
Spi	Hagoort Segel Off-Shore Leistung 0,9oz Nylite Nylon, 105m ² voll radial geschnitten. Hellblau, Kaum benutzt - in gutem Zustand - Jahr 2012
Sturmfock	Hagoort Segel Off-Shore Leistung, 10m ² , Cross-Cut, Orange - nie benutzt. In ausgezeichnetem Zustand - Jahr 2013.
Reff Vorrichtung	Reffleinen
Achterstag Spanner	X-Yachts Magic Wheel
Baumniederhohler	Gasdruckfeder
Primare Schot Winschen	2 x Harken 48 - 2-speed
Fall Winschen	2 x self-tailing Harken 40 - Quattro
Multifunktional Winschen	German mainsheet winches 2 x self-tailing Harken 40 - 2-speed
Spi-Baum	Kohlenstoff Rocon



Weitere Info

Traveler optimiert für die Bedienung durch den Steuermann. Der Ausleger ist leicht verkürzt und reicht nicht über das Steuerrad hinaus. Lazy Jacks - neu im Jahr 2022. Jackstays, Gurtband. Preventer-Leine für Cockpit-Bedienung. Leicht reduzierte Hauptsegelfläche. Ist jetzt 38,43 m² (Originalfläche OD = 40,1m²). Reffsystem = Haken und Slabreefing, optimiert für Kurzhandsegeln. Höhergelegter Ausgang des Spinnakerfalles. 2 x klappbare Masttreppen. 2x zusätzliche Klampen am Mast.

Traveler optimiert für die Bedienung durch den Steuermann. Der Ausleger ist leicht verkürzt und reicht nicht über das Steuerrad hinaus. Lazy Jacks - neu im Jahr 2022. Jackstays, Gurtband. Preventer-Leine für Cockpit-Bedienung. Leicht reduzierte Hauptsegelfläche. Ist jetzt 38,43 m² (Originalfläche OD = 40,1m²). Reffsystem = Haken und Slabreefing, optimiert für Kurzhandsegeln. Höhergelegter Ausgang des Spinnakerfalles. 2 x klappbare Masttreppen. 2x zusätzliche Klampen am Mast.

Weitere Info

Rocon für die Rollreffanlage. Masthalterung mit 4 Displays hat eine benutzerdefinierte Abdeckung von UK Sails gemacht. Großsegel, Genua, Gennaker & High Aspect jährlich von North Sails gewartet. Ebenfalls enthalten ist ein Satz Ersatzsegel (schlechter Zustand): North Marathon 3DL 105% Genua und 3DL X34 High Aspect. Masttrimm, Fallen, Schoten, Trimmleinen Dyneema, wo nötig.



X-YACHTS X-35 ONE-DESIGN SPECIAL



X-YACHTS X-35 ONE-DESIGN SPECIAL



X-YACHTS X-35 ONE-DESIGN SPECIAL



X-YACHTS X-35 ONE-DESIGN SPECIAL



X-YACHTS X-35 ONE-DESIGN SPECIAL



X-YACHTS X-35 ONE-DESIGN SPECIAL



X-YACHTS X-35 ONE-DESIGN SPECIAL



X-YACHTS X-35 ONE-DESIGN SPECIAL



X-YACHTS X-35 ONE-DESIGN SPECIAL



X-YACHTS X-35 ONE-DESIGN SPECIAL



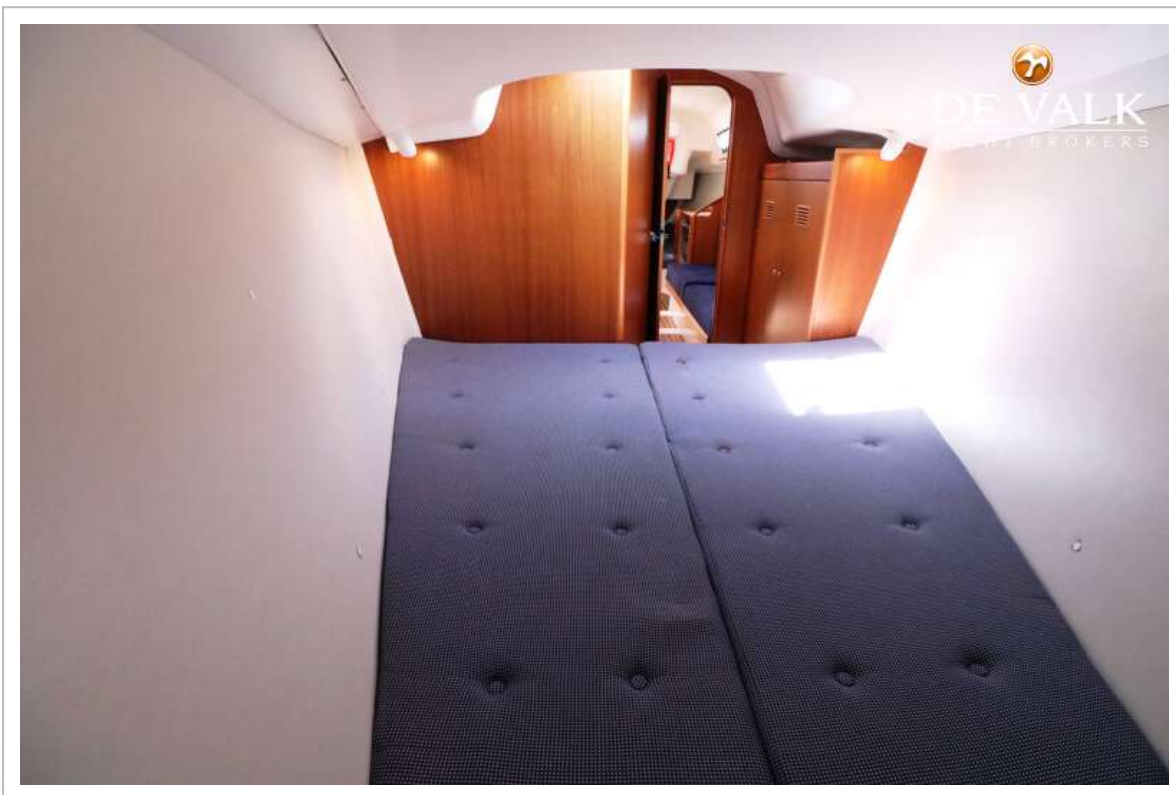
X-YACHTS X-35 ONE-DESIGN SPECIAL



X-YACHTS X-35 ONE-DESIGN SPECIAL



X-YACHTS X-35 ONE-DESIGN SPECIAL



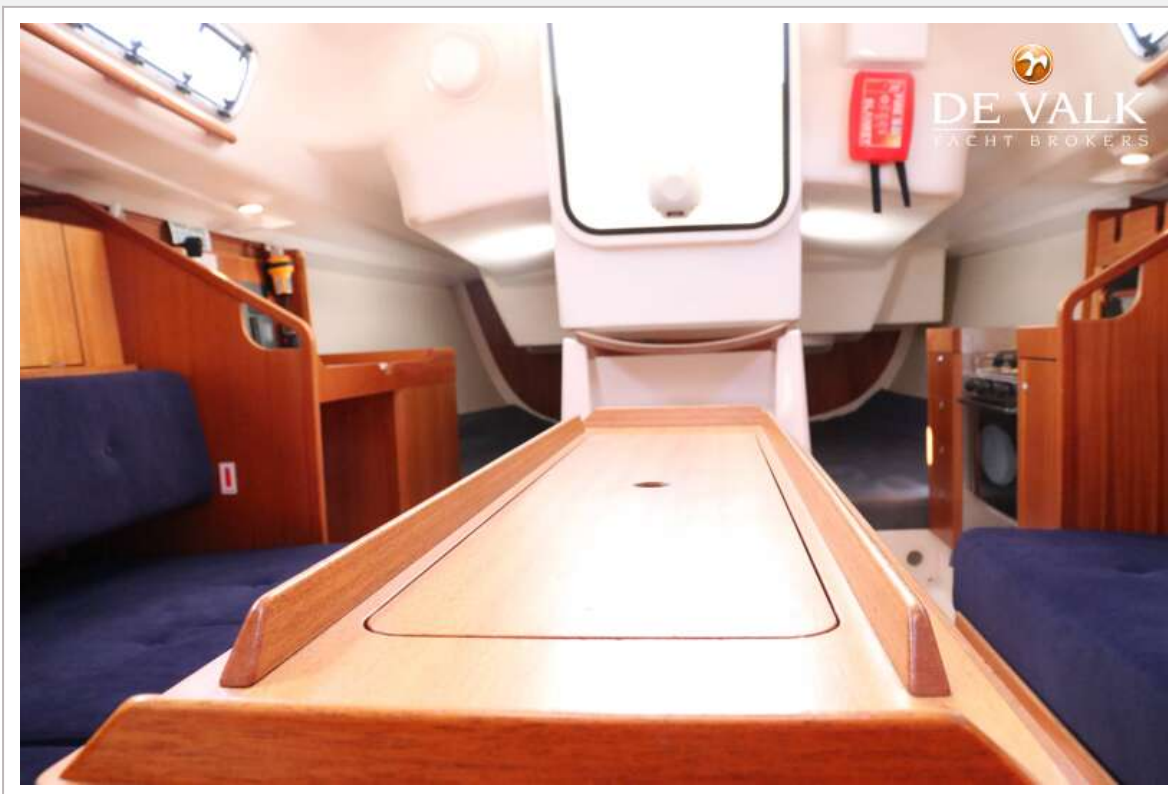
X-YACHTS X-35 ONE-DESIGN SPECIAL



X-YACHTS X-35 ONE-DESIGN SPECIAL



X-YACHTS X-35 ONE-DESIGN SPECIAL



X-YACHTS X-35 ONE-DESIGN SPECIAL



X-YACHTS X-35 ONE-DESIGN SPECIAL



X-YACHTS X-35 ONE-DESIGN SPECIAL



X-YACHTS X-35 ONE-DESIGN SPECIAL



X-YACHTS X-35 ONE-DESIGN SPECIAL



