



DE VALK  
YACHT BROKERS



## BESTEWIND 50 PILOTHOUSE



DE VALK  
YACHT BROKERS

# BESTEWIND 50 PILOTHOUSE

## KOMMENTARE DES MAKLERS

This Bestewind 50 Pilothouse is hull number 8 and offers you the best in this exclusive range. All hints & tips from the earlier builds together with the extensive cruising experience from het first and only owner, have been incorporated in her detailed build characteristics. With the use of modern materials really low maintenance and uncomplicated to operate. No complicated systems. With her deeper draft and taller rig, she performs better. Sailing with the benefit of a pilothouse is a great enjoy.

*Marc Weijenberg*

## TECHNISCHE DATEN

<b>Maße</b>	14.97 x 4.40 x 2.50 (m)	<b>Werft</b>	K&M Yachtbuilders
<b>Baujahr</b>	2013	<b>Kabinen</b>	3
<b>Material</b>	GFK	<b>Kojen</b>	8
<b>Motor(en)</b>	1 x Yanmar 4JH4-HTE diesel	<b>PS/kW</b>	110.00 (PS), 80.85 (kW)
<b>Verkaufspreis</b>	verkauft (MwSt. )	<b>Liegeplatz</b>	elsewhere / nicht im Verkaufsbüro

## KONTAKT

<b>Verkaufsbüro</b>	De Valk Sint Annaland	<b>Telefon</b>	+31 166 601 000
<b>Adresse</b>	Koelhuisweg 4 4697 RM Sint Annaland The Netherlands	<b>E-Mail</b>	sintannaland@devalk.nl

## HAFTUNGSAUSSCHLUSS

Diese Angaben erfolgen nach bestem Wissen, können jedoch nicht garantiert werden.



# BESTEWIND 50 PILOTHOUSE

## ALLGEMEIN

<b>Modell</b>	BESTEWIND 50 PILOTHOUSE
<b>Typ</b>	Segelyacht
<b>Rumpflänge (m)</b>	14,97
<b>Wasserlinienlänge (m)</b>	13,72
<b>Breite (m)</b>	4,40
<b>Tiefgang (m)</b>	2,50
<b>Durchfahrtshöhe (m)</b>	23,00
<b>Stehhöhe (m)</b>	1,94
<b>Baujahr</b>	2013
<b>Werft</b>	K&M Yachtbuilders
<b>Land</b>	Niederlande
<b>Entwerfer</b>	Gerard Dijkstra & Partners
<b>Gewicht (t)</b>	16
<b>Ballast (Ton)</b>	Blei 7
<b>CE Norm</b>	A
<b>Rumpfmateriale</b>	GFK
<b>Rumpffarbe</b>	Weiß
<b>Rumpfform</b>	Rundspant
<b>Art Kiel</b>	Flossen Kiel mit Wulst
<b>Material Aufbauten</b>	GFK
<b>Stossliste</b>	Edelstahl
<b>Deckmaterial</b>	GFK
<b>Deck Finish</b>	Esthec composite teak-like decking
<b>Pflicht Bedeckung</b>	Esthec composite teak-like decking
<b>Antifouling (Jahr)</b>	2020-2021
<b>Dorado Belufter</b>	4 x
<b>Fenster Einfassung</b>	Aluminium
<b>Fenster Material</b>	Doppelverglasung Pilothouse (2019)
<b>Decks Luke</b>	7 x Lewmar
<b>Bullauge</b>	ja



# BESTEWIND 50 PILOTHOUSE

<b>Isolation</b>	Hull sandwich core
<b>Radar Träger</b>	Carbon antenna-pole aft
<b>Treibstofftank (Liter)</b>	Kunststoff 420
<b>Treibstofftank 2 (Liter)</b>	200 (not in use)
<b>Treibstoff Tagestank (Liter)</b>	Aluminium 80
<b>Trinkwassertank (Liter)</b>	Kunststoff 420 (in two tanks) + 50
<b>Fäkaelien Tank (Liter)</b>	Kunststoff 2 x 60
<b>Fäkaelien Tankablauf</b>	Deck Verbind. + Uw Linie
<b>Radsteuerung</b>	Jefa RP100 with self adjusting rudder bearings
<b>Innerhalb Steuerung</b>	Via autopilot
<b>Not-Pinne</b>	ja
<b>Weitere Info Rumpf</b>	3 x Epoxy coating + Coppercoat antifouling
<b>Weitere Info</b>	Stainless bow-strip for protection Stainless bow fitting
<b>Weitere Info</b>	Watertight bulkhead forward

## UNTERKUNFT

<b>Kabinen</b>	3
<b>Kojen</b>	8
<b>Innen</b>	Mahogany with light panelling
<b>Fussboden</b>	Maple/Esdoorn
<b>Ruderhaus</b>	With twin sofas (for 4 persons) and navigation area
<b>Standhöhe Salon (m)</b>	1,94-1,97
<b>Heizung</b>	Diesel Heißluft Webasto Airtop 5kW with vents in every cabin, recently serviced.
<b>Kartentisch</b>	In pilothouse
<b>Dinette</b>	U-shaped with large folding-open table top
<b>Dinette zum umbauen</b>	2 x 1,95-0,60 mtr (single beds)
<b>Schiebetür zum Cockpit</b>	Lower-in floor style door
<b>Kombüse</b>	U-shaped
<b>Arbeitsfläche</b>	Corian
<b>Spülbecken</b>	Edelstahl 2 x



# BESTEWIND 50 PILOTHOUSE

<b>Herd</b>	Force 10, three burner stove, with remote shut-of valve
<b>Ofen</b>	Force 10
<b>Mikrowelle/Backofen Kombi</b>	Samsung (220v)
<b>Kuhlschrank</b>	Isotherm 12v, 130 ltrs
<b>Gefrier Truhe</b>	Isotherm 12v, 40 ltrs
<b>Warmwasser System</b>	Boyler (50 ltrs)
<b>Wasserdruck System</b>	elektrisch
<b>Eignerkabine</b>	Doppelbett Forward / voor / vorn
<b>Länge Bett (m)</b>	2,05 x 2,10 (biggger than standard)
<b>Kleiderschrank</b>	hängend/Schublad/Regale
<b>Badezimmer</b>	en suite I
<b>Toilet</b>	en suite
<b>Toilette System</b>	handbetrieb Rheinstrom
<b>Handwaschbecken</b>	im Badezimmer Corian
<b>Dusche</b>	en suite
<b>Gästekabine 1</b>	Doppelbett
<b>Länge Bett (m)</b>	2,03 x 1,30
<b>Kleiderschrank</b>	Regale und hängend
<b>Badezimmer</b>	gemeinsam II
<b>Toilette</b>	ja
<b>Toilette System</b>	handbetrieb Rheinstrom
<b>Handwaschbecken</b>	Corian
<b>Dusche</b>	gemeinsam
<b>Gästekabine 2</b>	Doppelbett
<b>Länge Bett (m)</b>	2,03 x 1,30
<b>Kleiderschrank</b>	Regale und hängend

## MASCHINEN

<b>Motoranzahl</b>	1
<b>Marke</b>	Yanmar
<b>Typ</b>	4JH4-HTE



# BESTEWIND 50 PILOTHOUSE

<b>PS</b>	110
<b>kW</b>	80,85
<b>Kraftstoffart</b>	Diesel
<b>Installiert im Jahr</b>	2013
<b>Höchstgeschwindigkeit (Kn)</b>	9
<b>Marschgeschwindigkeit (Kn)</b>	7
<b>Verbrauch (l/h)</b>	4,5
<b>Motorstunden</b>	1350
<b>Kühlungssystem Motor</b>	indirekte Wärmetauscher
<b>Antrieb</b>	Schraubenwelle
<b>Welle Dichtung</b>	Volvo Penta seal (2018)
<b>Motor bedienung</b>	Seilzug Kabel
<b>Gewende getriebe</b>	Yanmar
<b>Bugschraube</b>	Sidepower, operated by foot-switches
<b>Exhaust</b>	wassergekühlt
<b>Wellen Drucklager</b>	Aquadrive for silent running
<b>Propeller Typ</b>	falt Gori
<b>Propellerblätter</b>	3
<b>Material Propellerwelle</b>	Edelstahl
<b>Propellerwelle schmierung</b>	Wasser
<b>Hand Bilgenpumpe</b>	2 x
<b>Elektrische Bilgenpumpe</b>	3 x
<b>Elektrische Anlage</b>	12/220v
<b>Generator</b>	No, but ample place under cockpit floor
<b>Starterbatterie</b>	1 x 70ah (2017)
<b>Versorgungsbatterie</b>	4 x 200ah Gel (2017/2020)
<b>Batterie Monitor</b>	Mastervolt View
<b>Batterie Ladegerat/Umwandler</b>	Mastervolt 12v-100amp/220v- 2500watt
<b>Wind generator</b>	Watt-Seawind 12v
<b>Landstrom</b>	mit Kabel
<b>Wasserbereiter</b>	Hydrovane 260 (49ltr/hr) not used
<b>Weitere Info</b>	Twin fuel filter system Rope Cutter on propshaft



## Weitere Info

Engine-room access from top, front and back.

## NAVIGATION

### Kompass

Plastimo Olympic 135

### Elektrisches Kompass

Via autopilot

### Tiefenanzeige

Raymarine I70

### Logge

Raymarine I70

### Windlupe anzeige

Raymarine I70

### Tochter anzeige

Raymarine I70

### UKW

Raymarine E240 + cockpit connection and speaker

### Portabel UKW

Icom

### Autopilot

Raymarine P70 + SPX core-pack + Jefa drive

### Ruderwinkel Anzeige

Via autopilot

### Radar

Raymarine RD418D digital

### GPS

Raymarine

### Plotter

Raymarine Hybrid E125 in pilothouse (visible from cockpit)

### Navtex

Navtex NX digital receiver

### Elektronische Kart(en)

ja

### AIS Transponder

Raymarine 600

### Epirb

ja

### Navigation Beleuchtung

LED + 3-color masthead light

### Weitere Info

Sea-me antenna

## AUSRÜSTUNG

### Bimini

ja

### Cockpit Tisch

Folding (teak)

### Badeplattform

ja

### Badeleiter

Edelstahl

### Heck-Tur

ja

### Heckdusche

Hot + cold

### Anker

Rocna



# BESTEWIND 50 PILOTHOUSE

Ankerwinde	Lewmar V4
Gangspill	Lewmar
Ausserborder Halterung	ja
Davits	Stainless steel (removable)
See Reling	Draht/Seil
Zupackenschiene (aufbauten)	Edelstahl
Seiten-Einstieg Seereling	2 x
Heckkorb	ja
Bugkorb	ja
Rettungsinsel	Tasche (2018)
Rettungsinsel (Pers)	6
Letzte Wartung Rettungsinsel	2020/2021
Schwimvesten	ja
Rettungsboje	ja
Fenderkissen	ja
Festmacher	ja
TV	LED 26" on lift in salon
TV-Empfänger	DVBT antenna
Radio-CD Spieler	Fusion
Lautsprecher im Pflicht	ja
Lautsprecher im Salon	ja
Uhr - Barometer	ja
Feuerloscher	(2018) + fire blankets

## RIGG

Rig	Sloop-Kutter
Stehendes Gut	(2013, checked 2018)
Marke Mast	Seldén
Material Mast	Aluminium
Salings	Triple set
Durchgehende Mast	ja





<b>Großsegel-Persenning</b>	With Lazy Jacks
<b>Latten traveller</b>	ja
<b>Durchelatted großsegel</b>	Wittevrongel 72m2 (2013), 2 reefs
<b>Hohes Aspekt</b>	Wittevrongel 49m2 (2013)
<b>Genua</b>	Wittevrongel 77m2 (2013)
<b>Rollreffanlage</b>	Furlex 400
<b>Genua-Persenning</b>	ja
<b>Stagesegel Rollreflanlage</b>	Furlex 300
<b>Reff Vorrichtung</b>	Schnell-1-Lein-Reffsystem From cockpit
<b>Achterstag Spanner</b>	hydraulik Navtec
<b>Baumniederhohler</b>	Selden Rodkicker vang
<b>Primare Schot Winschen</b>	2 x Lewmar 65CEST Evo electric
<b>Fall Winschen</b>	2 x Lewmar 55CEST Evo electric
<b>Multifunktional Winschen</b>	2 x Lewmar mainsheet winches
<b>Spi-Baum</b>	Kohlenstoff Selden
<b>Weitere Info</b>	Dye-one backstays for heavy duty sailing Lewmar deck hardware



# BESTEWIND 50 PILOTHOUSE



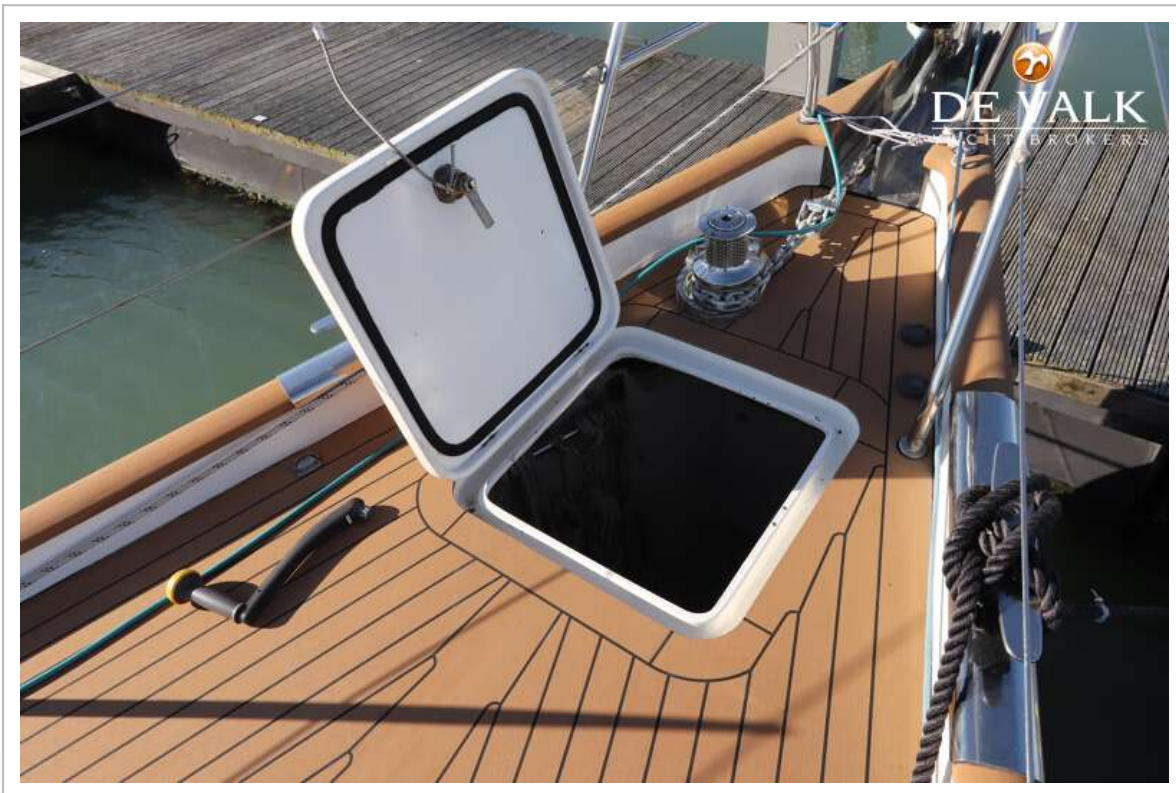
# BESTEWIND 50 PILOTHOUSE



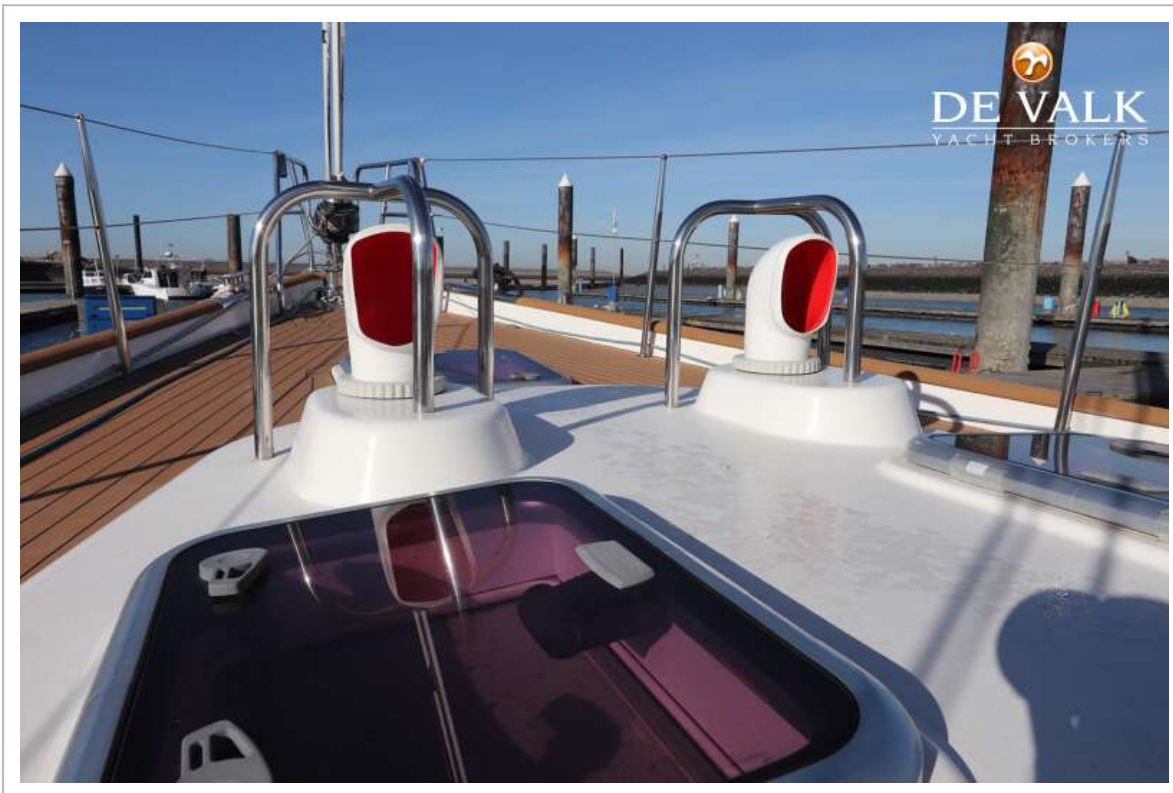
# BESTEWIND 50 PILOTHOUSE



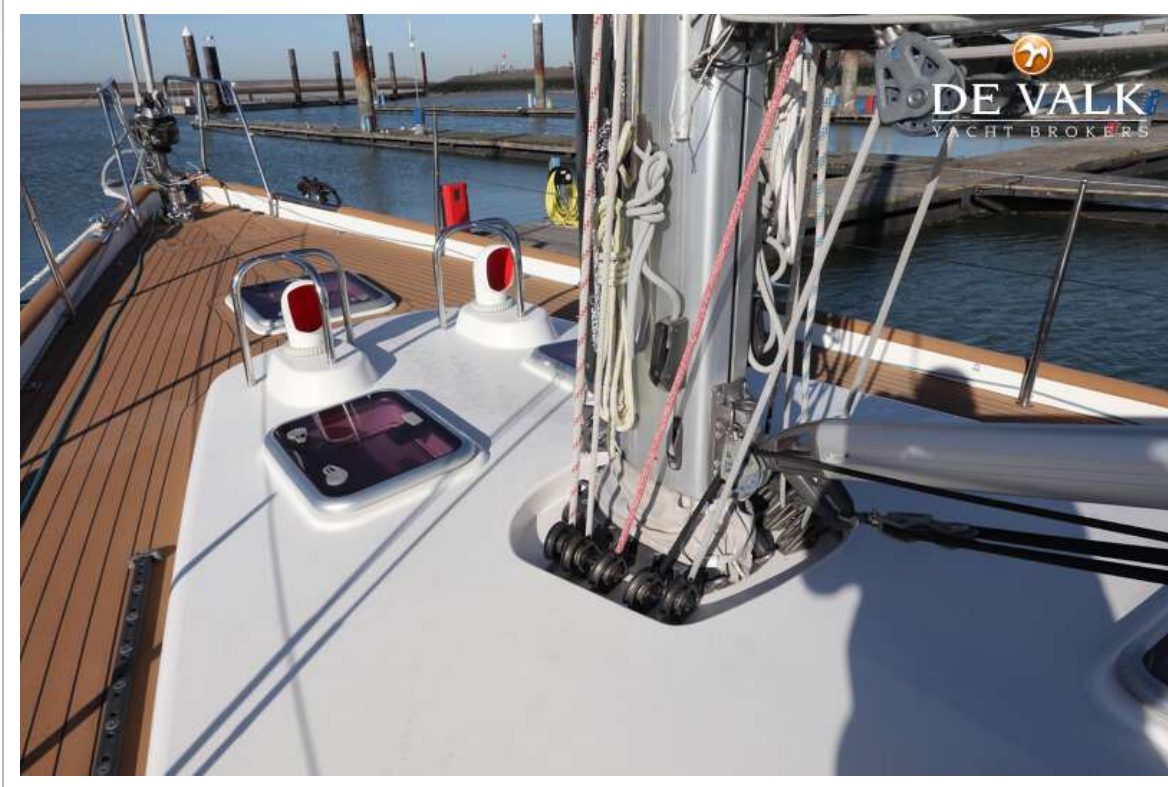
# BESTEWIND 50 PILOTHOUSE



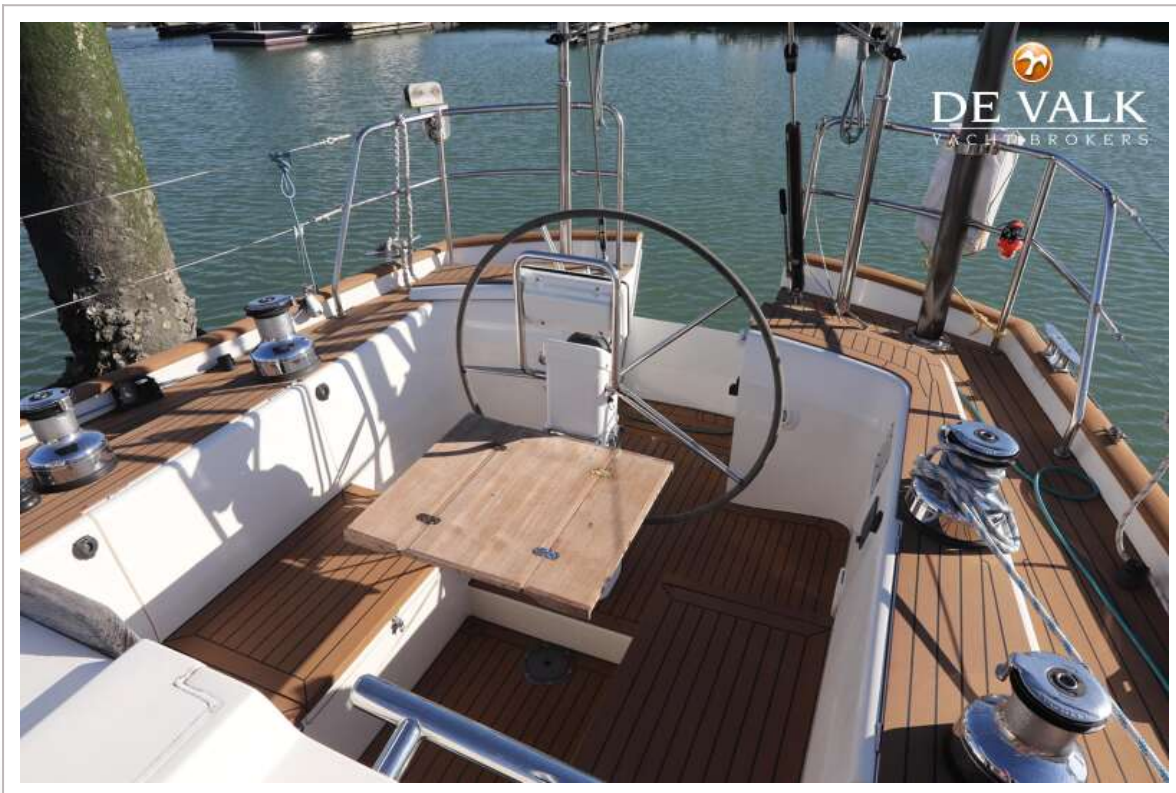
# BESTEWIND 50 PILOTHOUSE



# BESTEWIND 50 PILOTHOUSE

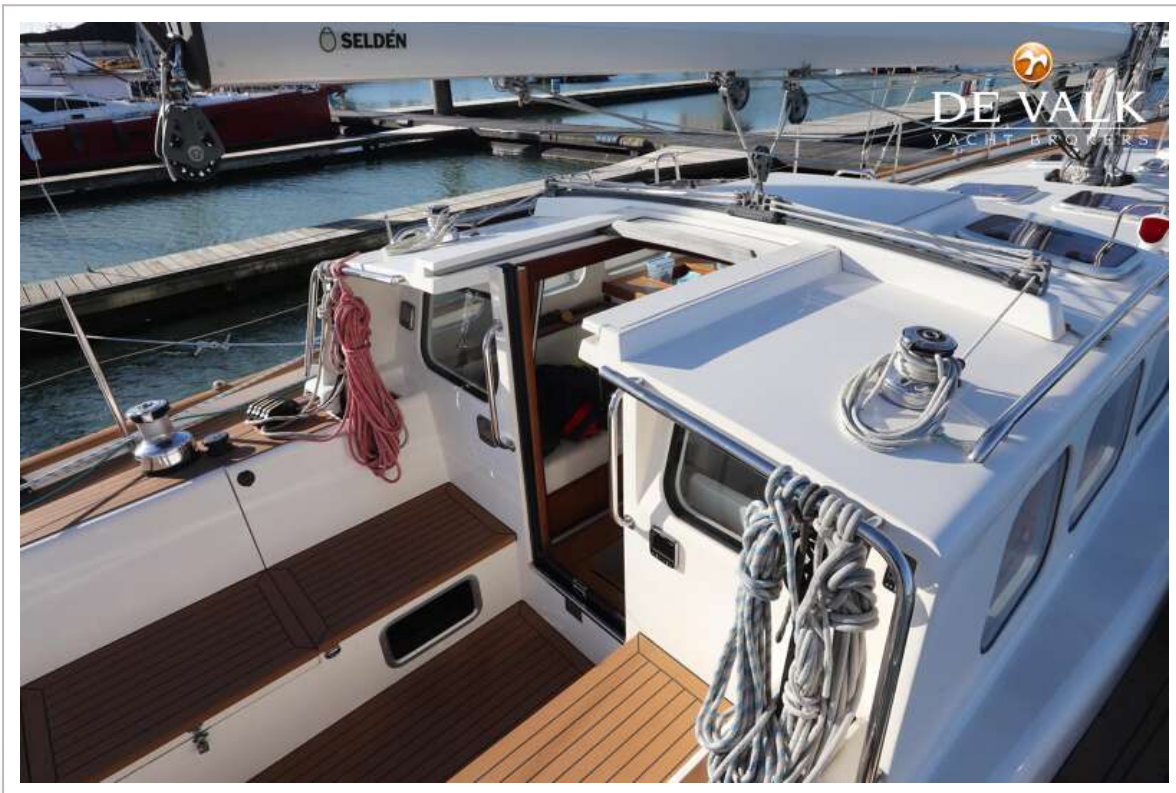
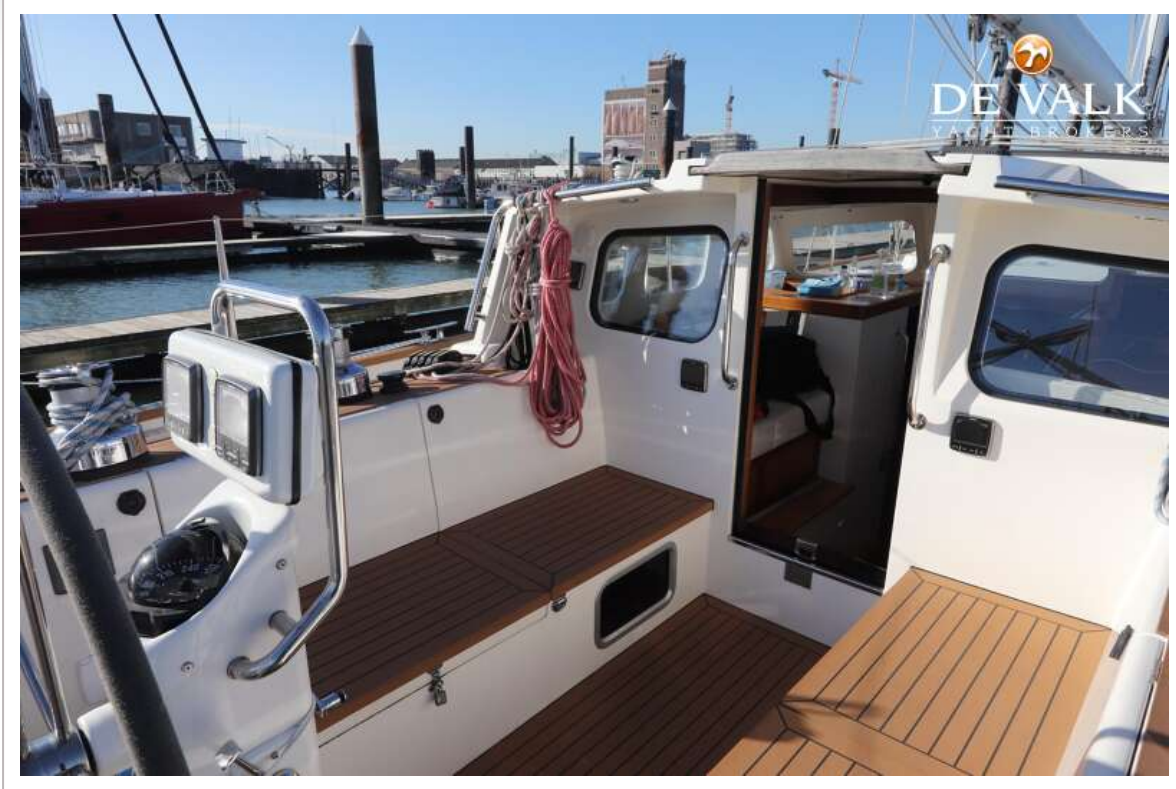


# BESTEWIND 50 PILOTHOUSE

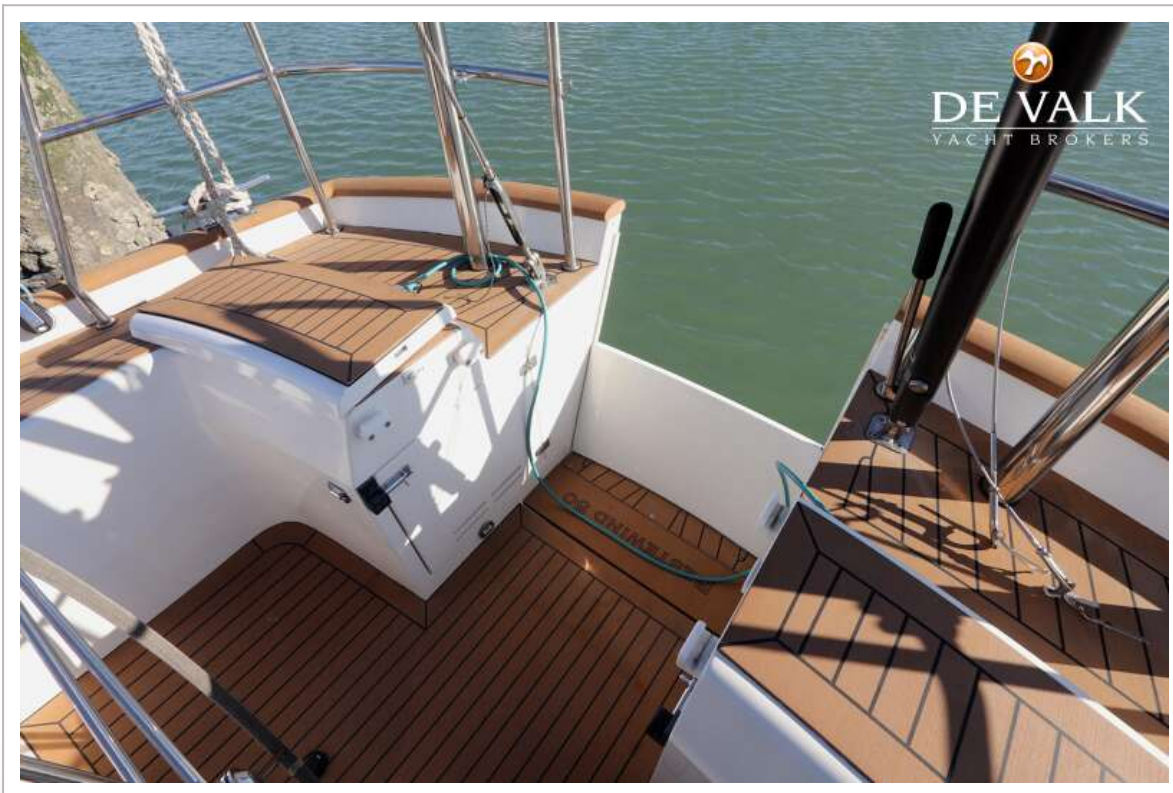




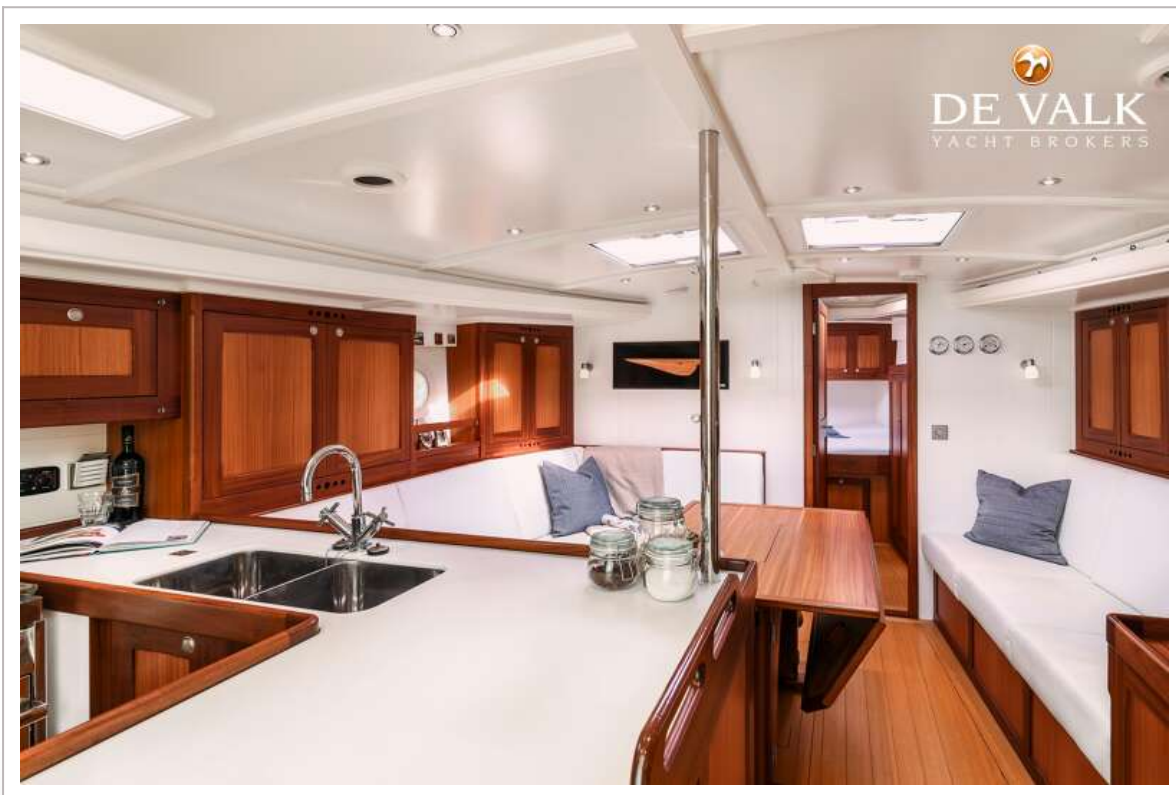
# BESTEWIND 50 PILOTHOUSE



# BESTEWIND 50 PILOTHOUSE



# BESTEWIND 50 PILOTHOUSE



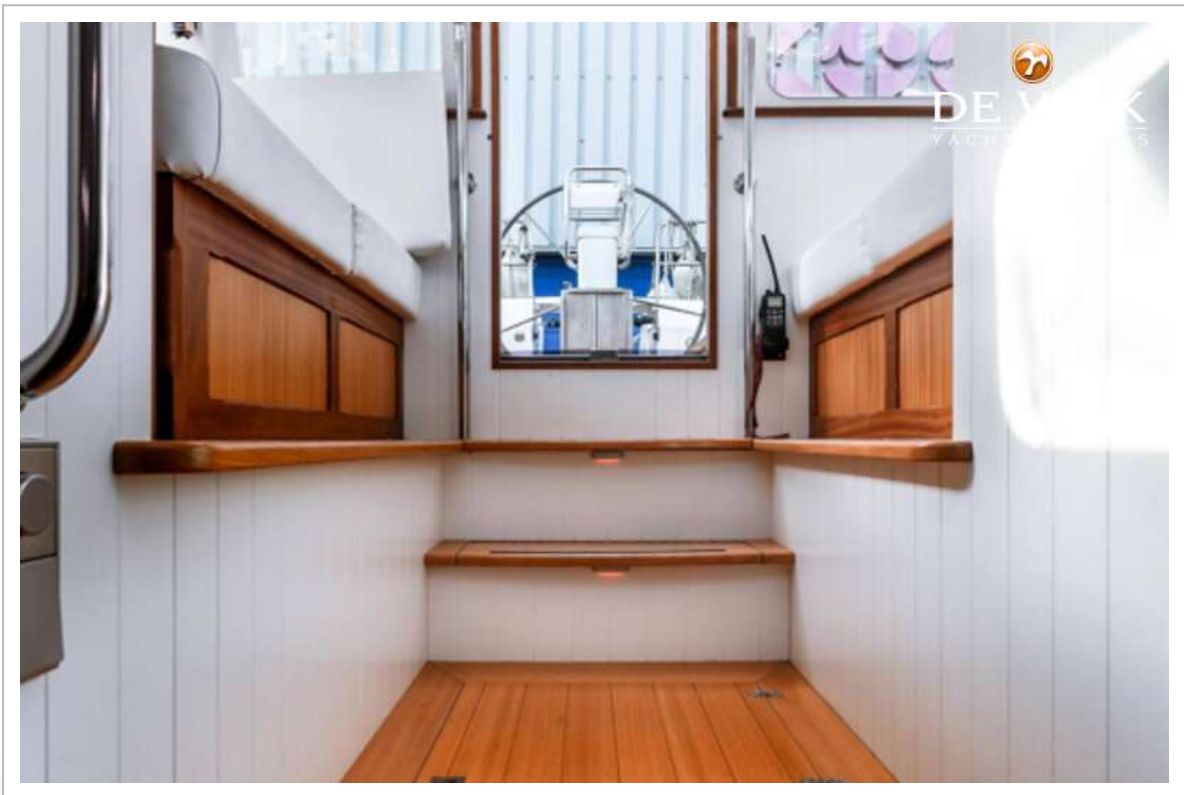
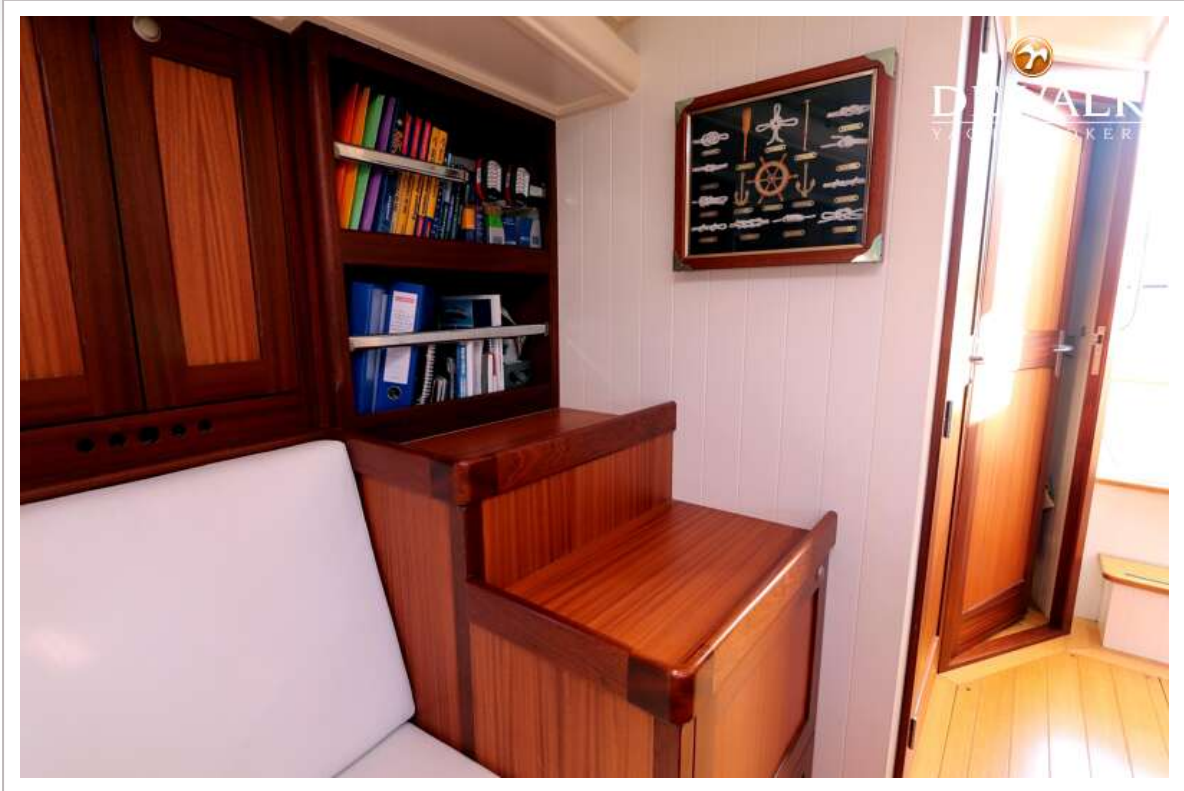
# BESTEWIND 50 PILOTHOUSE



# BESTEWIND 50 PILOTHOUSE



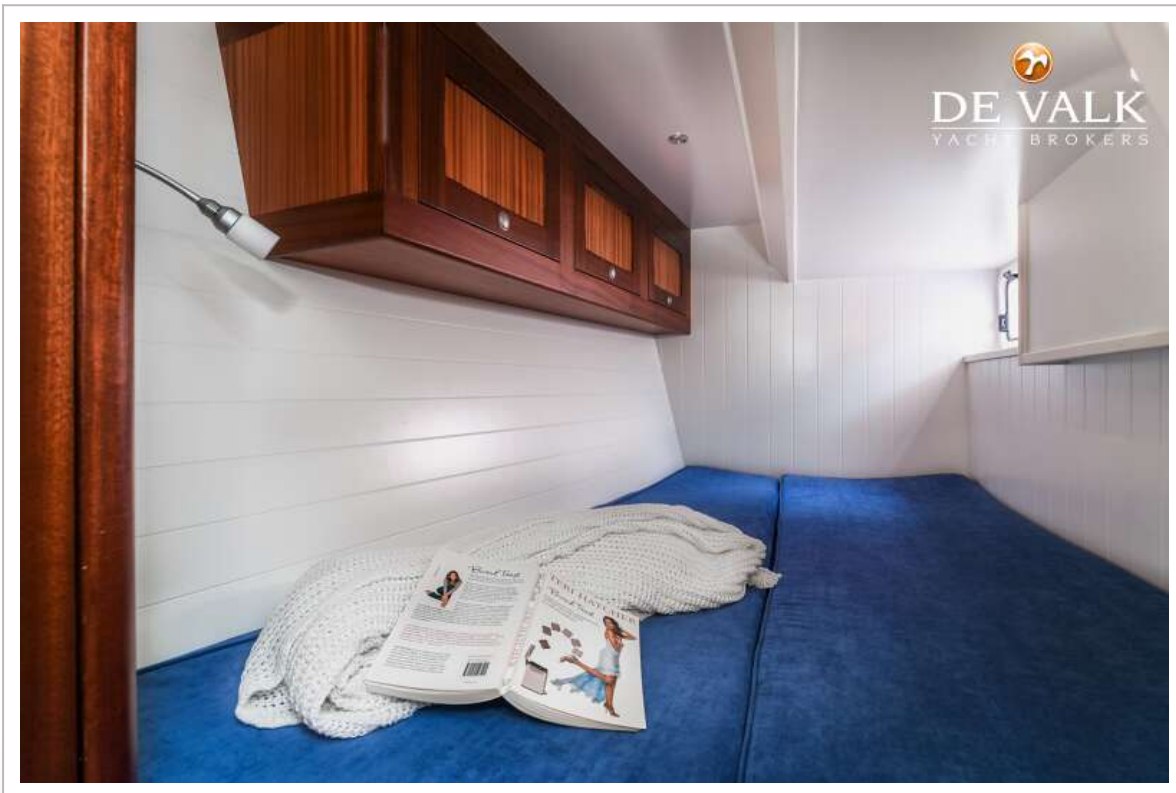
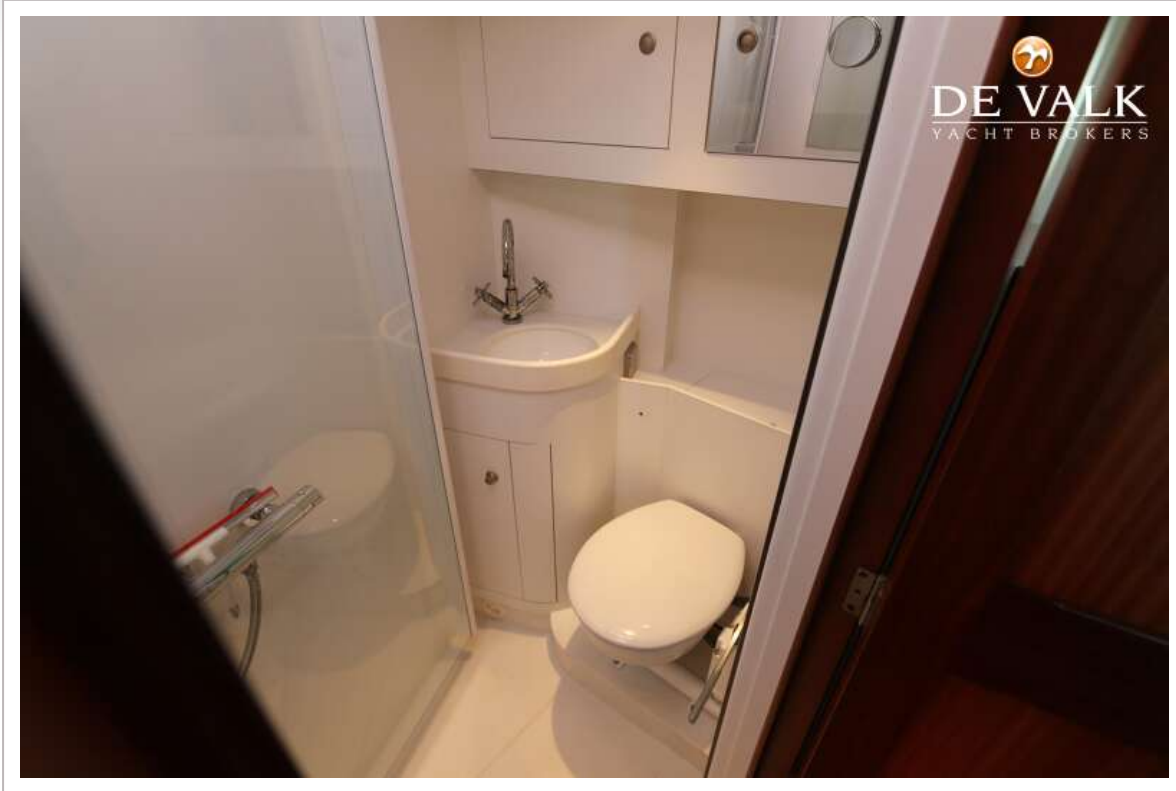
# BESTEWIND 50 PILOTHOUSE



# BESTEWIND 50 PILOTHOUSE

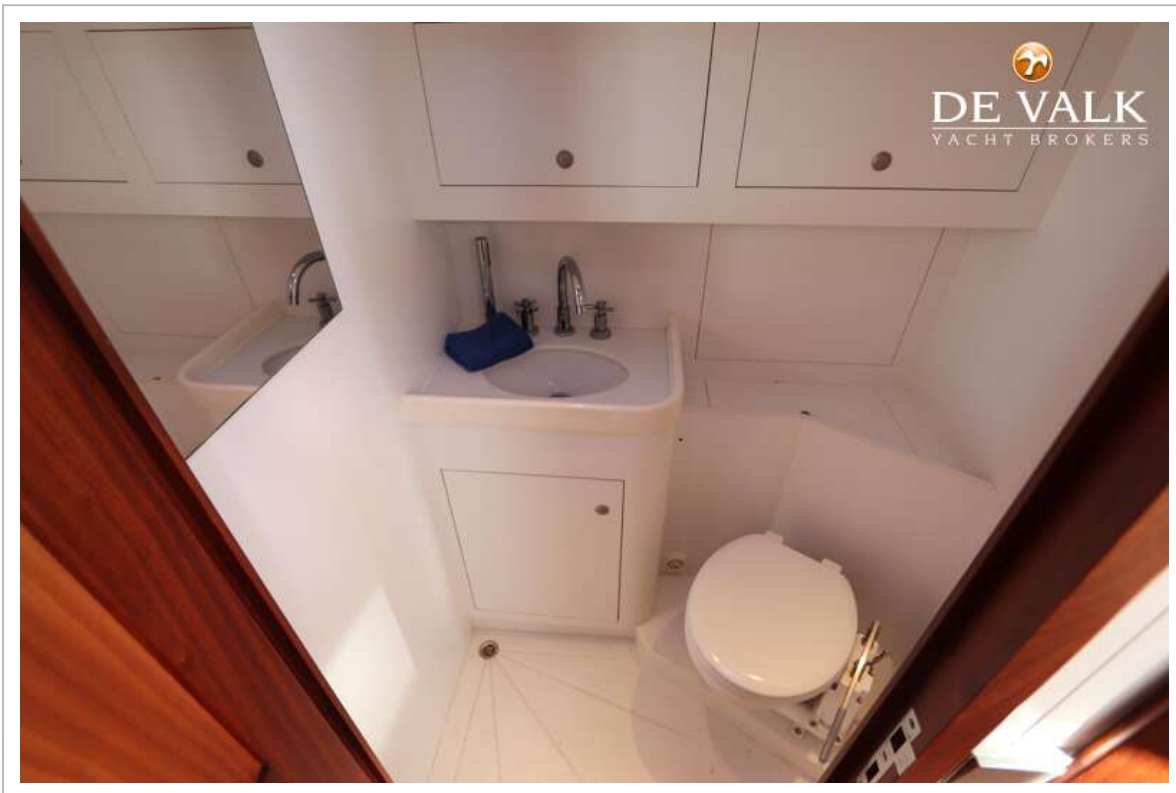
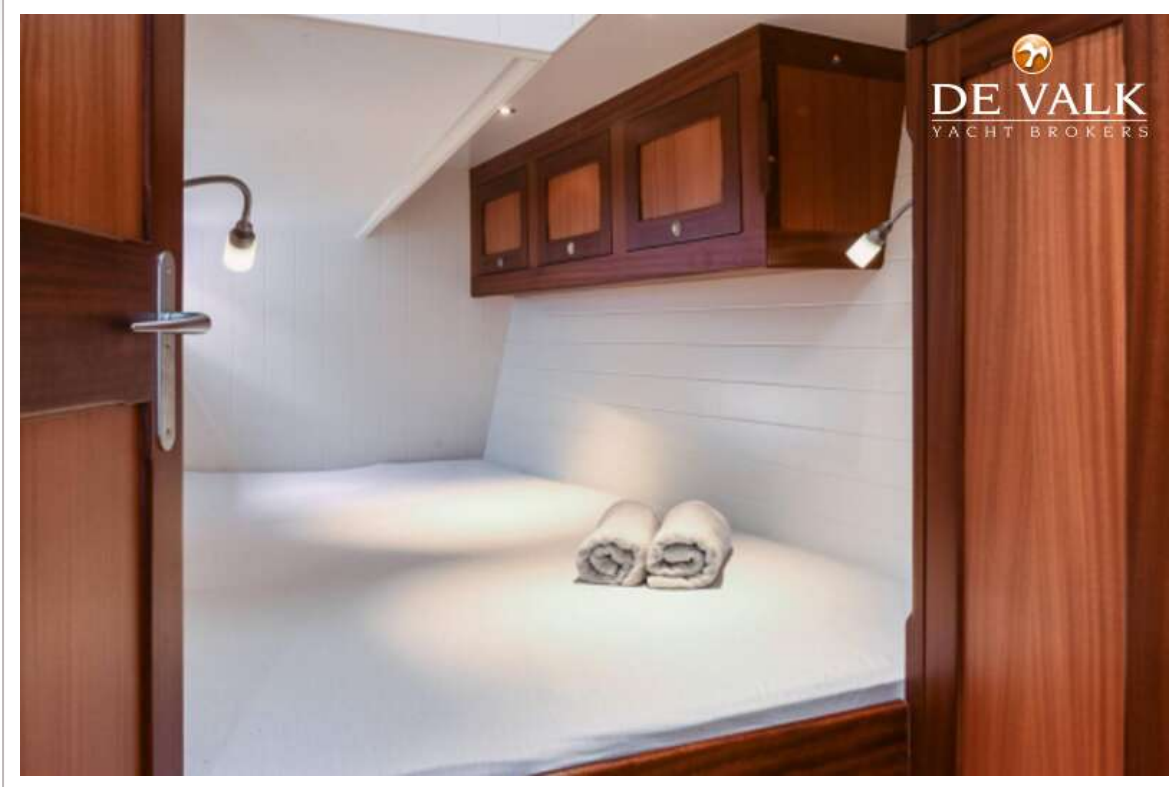


# BESTEWIND 50 PILOTHOUSE

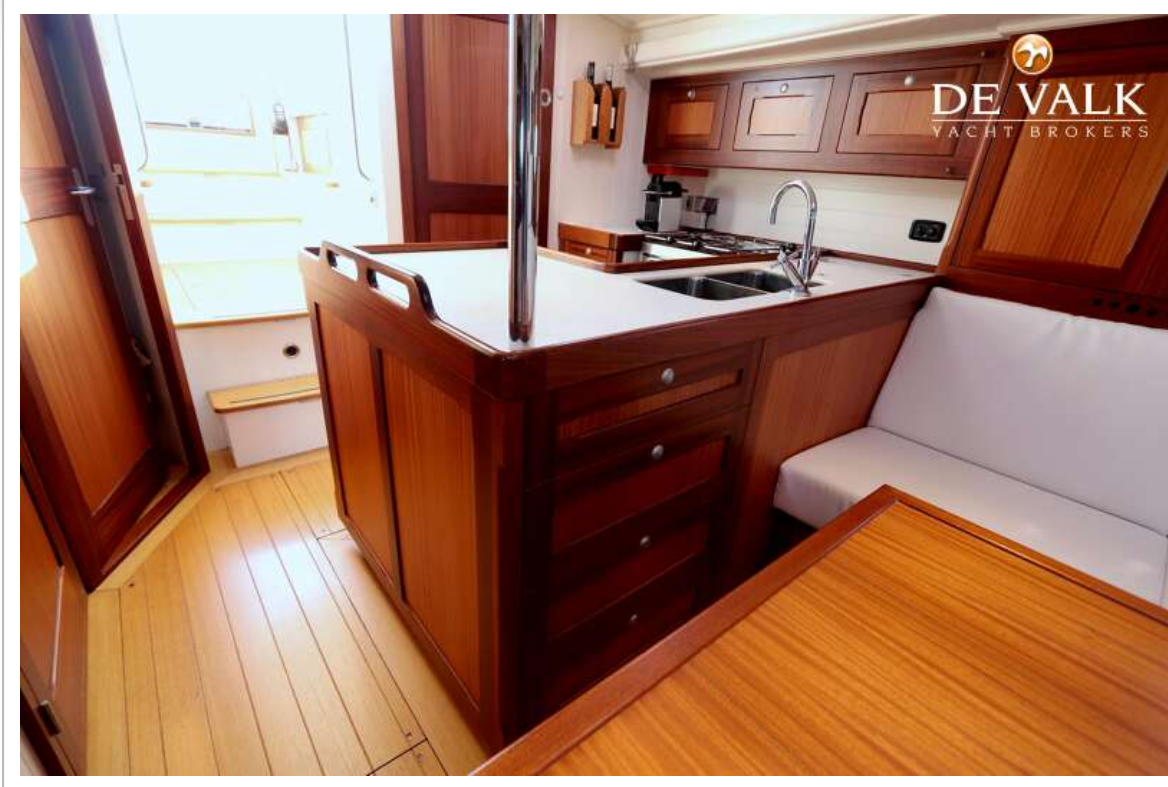




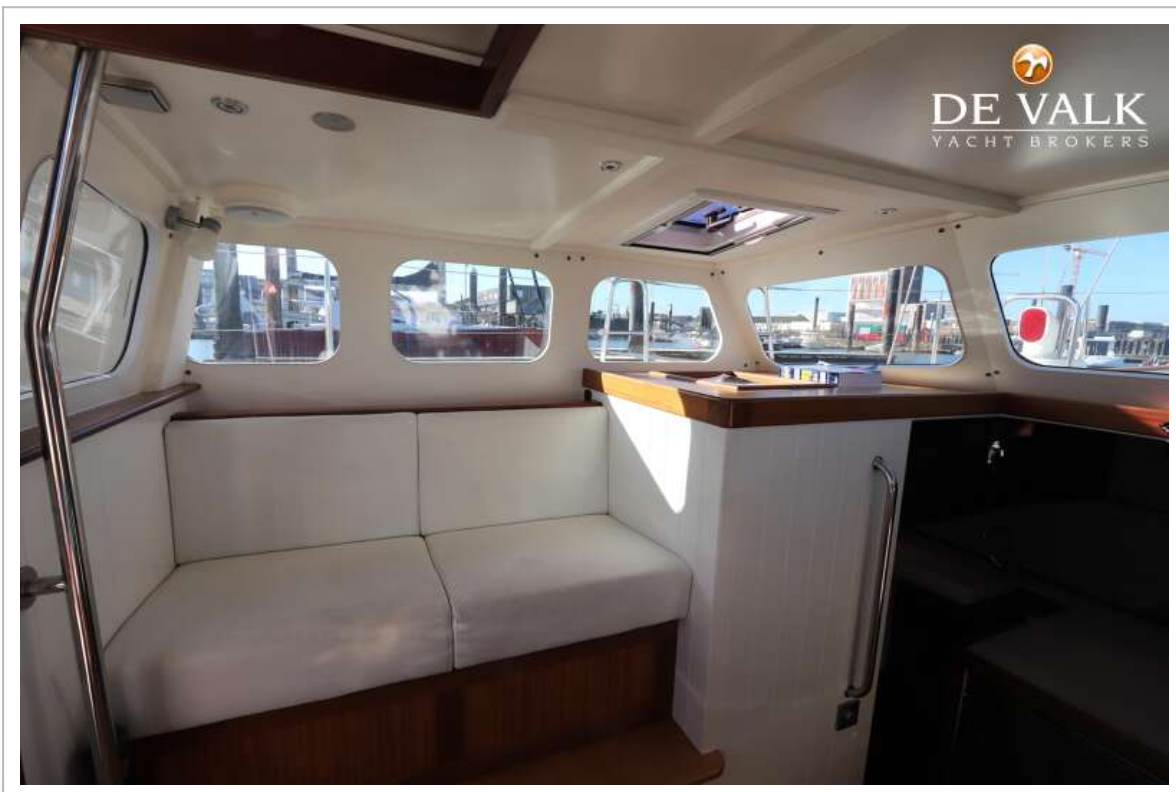
# BESTEWIND 50 PILOTHOUSE



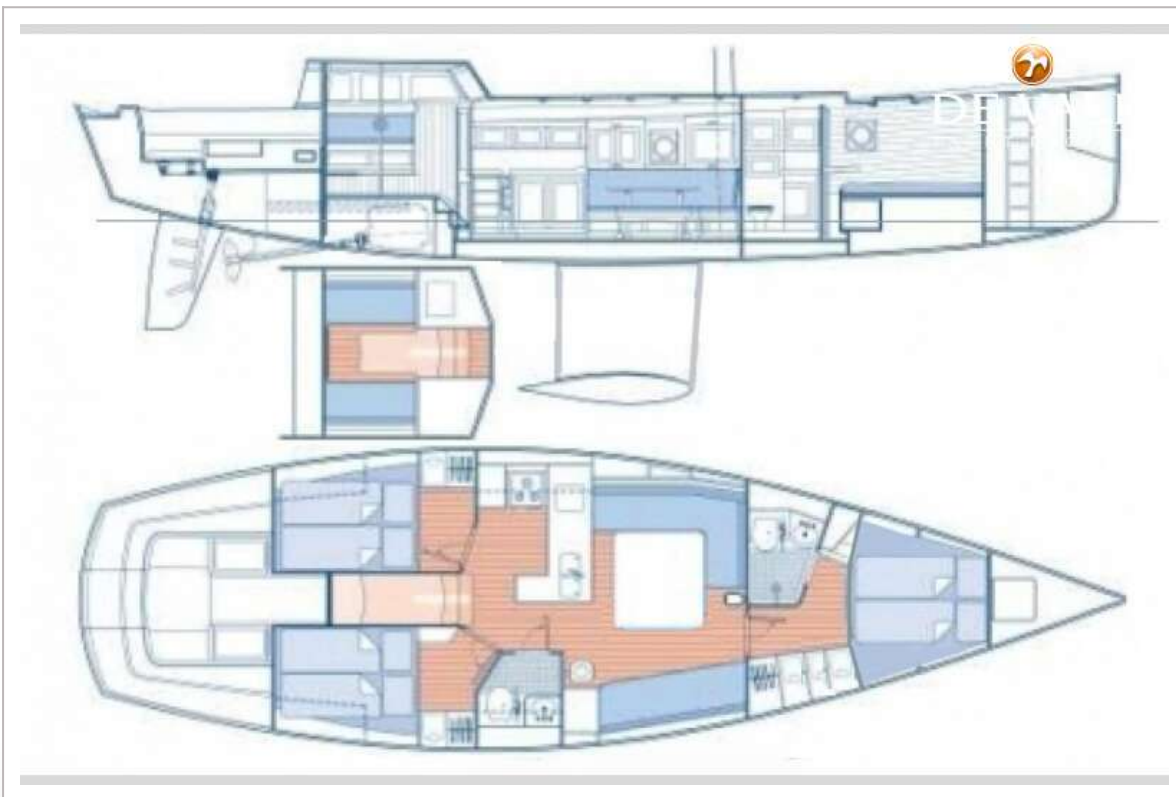
# BESTEWIND 50 PILOTHOUSE



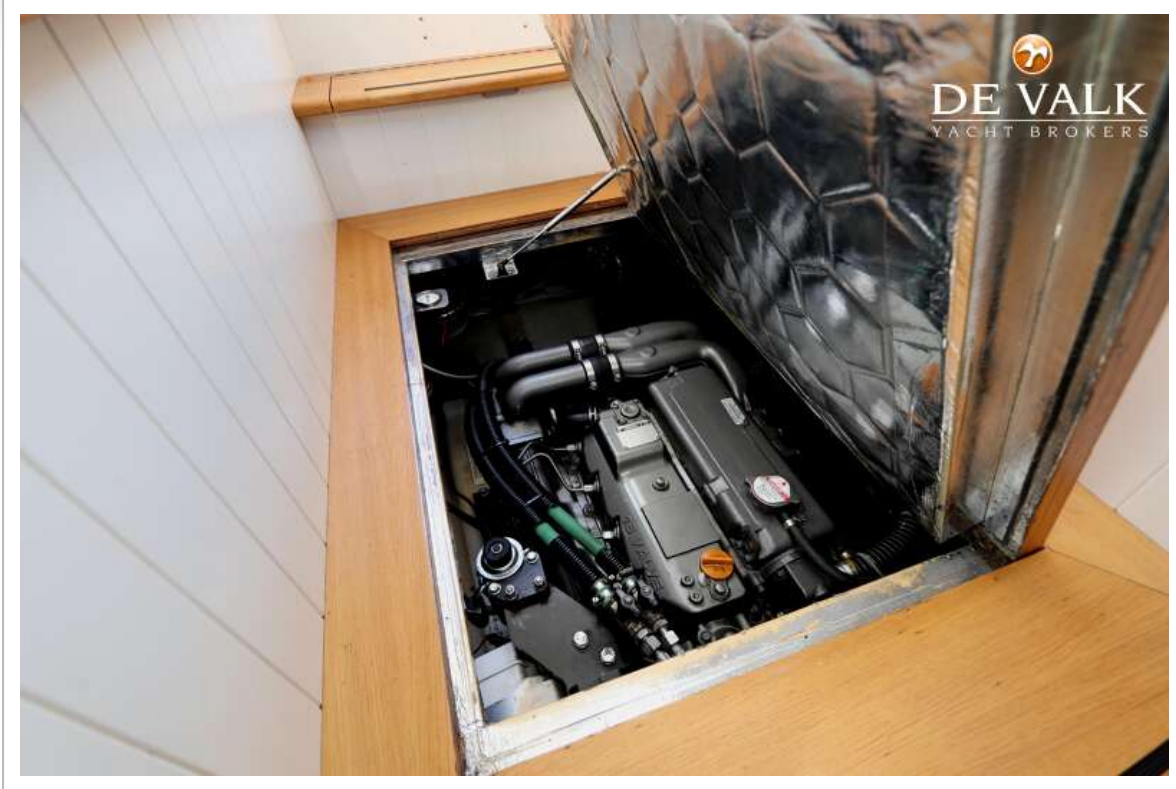
# BESTEWIND 50 PILOTHOUSE



# BESTEWIND 50 PILOTHOUSE



# BESTEWIND 50 PILOTHOUSE



# BESTWIND 50 PILOTHOUSE



  
**DE VALK**  
YACHT BROKERS



  
**DE VALK**  
YACHT BROKERS



# BESTEWIND 50 PILOTHOUSE

