



DE VALK  
YACHT BROKERS



PAVILJOENTJALK 14.50



DE VALK  
YACHT BROKERS

## KOMMENTARE DES MAKLERS

Very well maintained and luxury 14,50 m. paviljoentjalk from 1896. After a thorough refit in 2000 from among others the cherry interior, many improvements were made afterwards. Such as a new Vetus 128 hp common rail diesel engine, Python drive, leeboards and a luxurious lounge coach with bimini. Due to the double glazing, Trumatic heating and isolation she is very comfortable for a long stay on board. Easy to sail in the inland waters due to the mast lowering system to be operated by 1 person. A modern classic yacht suitable for a large sailing area.

*Sander van der Voorn*

## TECHNISCHE DATEN

<b>Maße</b>	14.50 x 3.43 x 0.70 (m)	<b>Werft</b>	Yard in Woerden
<b>Baujahr</b>	1896	<b>Kabinen</b>	3
<b>Material</b>	Stahl	<b>Kojen</b>	5
<b>Motor(en)</b>	1 x Vetus Deutz BF4M1012EC diesel	<b>PS/kW</b>	128.00 (PS), 94.08 (kW)
<b>Verkaufspreis</b>	verkauft (MwSt. )	<b>Liegeplatz</b>	beim Verkaufsbüro

## KONTAKT

<b>Verkaufsbüro</b>	De Valk Monnickendam	<b>Telefon</b>	+31 299 65 63 50
<b>Adresse</b>	Hoogedijk 6 1145 PM Katwoude The Netherlands	<b>E-Mail</b>	monnickendam@devalk.nl

## HAFTUNGS AUSSCHLUSS

Diese Angaben erfolgen nach bestem Wissen, können jedoch nicht garantiert werden.



## ALLGEMEIN

<b>Modell</b>	PAVILJOENTJALK 14.50
<b>Typ</b>	Segelyacht
<b>Rumpflänge (m)</b>	14,50
<b>Breite (m)</b>	3,43
<b>Tiefgang (m)</b>	0,70
<b>Durchfahrtshöhe (m)</b>	13,00
<b>Durchfahrtshöhe min (m)</b>	2,50
<b>Stehhöhe (m)</b>	1,90
<b>Baujahr</b>	1896
<b>Werft</b>	Yard in Woerden
<b>Land</b>	Niederlande
<b>Gewicht (t)</b>	19
<b>CE Norm</b>	NA
<b>Rumpfmateriale</b>	Stahl
<b>Rumpffarbe</b>	gebrochenes Weiß
<b>Haut-dicke Rumpf (mm)</b>	4 - 6
<b>Rumpfform</b>	Plattboden
<b>Art Kiel</b>	
<b>Material Aufbauten</b>	Stahl
<b>Deckmaterial</b>	Stahl
<b>Deck Finish</b>	Teak
<b>Deck Finish Aufbauten</b>	Teak
<b>Pflicht Bedeckung</b>	Teak
<b>Antifouling (Jahr)</b>	neu beim Zuwasserlassung
<b>Fenster Einfassung</b>	Messing 2011
<b>Fenster Material</b>	Doppelverglasung HR++ tinted 2011
<b>Isolation</b>	Glaswolle
<b>Mast legbar</b>	hydraulik
<b>Treibstofftank (Liter)</b>	Stahl 200
<b>Füllstandsanzeige (Treibstofftank)</b>	ja



Trinkwassertank (Liter)	Edelstahl 200
Fäkaelien Tank (Liter)	Stahl
Radsteuerung	hydraulik
Pinne	ja
Weitere Info	Eichenholzruder
Weitere Info	Mastabsenkungssystem von 1 Person zu bedienen mit Ankerwinde
Weitere Info	elektrisch betrieben Schwerter (2018)

## UNTERKUNFT

Kabinen	3
Kojen	5
Innen	Kirsche (2000)
Fussboden	Holz
Offenen Cockpit	ja
Achterdeck	ja
Salon	ja
Standhöhe Salon (m)	1,90
Heizung	Gas Heißluft Trumatic
Kartentisch	ja
Achterkabine	ja
Tür zum Cockpit	ja
Kombüse	ja
Arbeitsfläche	Holz
Spülbecken	Edelstahl
Herd	Gas Three burners - thermal safed
Ofen	Sharp oven/microwave
Kuhlschrank	220V
Gefrier Truhe	Zanussi (2012)
Warmwasser System	220V + Motor 30 liter
Wasserdruck System	elektrisch 12V Hydrofor



<b>Eignerkabine</b>	Doppelbett
<b>Länge Bett (m)</b>	2,00
<b>Kleiderschrank</b>	Regale und hängend
<b>Badezimmer</b>	getrennt
<b>Toilet</b>	gemeinsam
<b>Toilette System</b>	elektrisch
<b>Handwaschbecken</b>	im Badezimmer
<b>Dusche</b>	gemeinsam
<b>Gästekabine 1</b>	Zwei Einzelbetten
<b>Länge Bett (m)</b>	2,00
<b>Kleiderschrank</b>	ja
<b>Gästekabine 2</b>	Einzelbett
<b>Weitere Info</b>	fester Bodenkonstruktion mit inspektionsluken.
<b>Weitere Info</b>	Zwei Gasflaschen im Gaskasten (Stahl)

## MASCHINEN

<b>Motoranzahl</b>	1
<b>Marke</b>	Vetus Deutz
<b>Typ</b>	BF4M1012EC
<b>PS</b>	128
<b>kW</b>	94,08
<b>Kraftstoffart</b>	Diesel
<b>Installiert im Jahr</b>	2004
<b>Höchstgeschwindigkeit (Kn)</b>	9
<b>Motorstunden</b>	635
<b>Kühlungssystem Motor</b>	indirekte Wärmetauscher
<b>Antrieb</b>	Schraubenwelle
<b>Gewende getriebe</b>	mechanisch
<b>Bugschraube</b>	elektrisch Vetus
<b>Exhaust</b>	wassergekühlt
<b>Wellen Drucklager</b>	Python drive (2004)



<b>Propeller Typ</b>	fest
<b>Propellerblätter</b>	Bronze 4
<b>Material Propellerwelle</b>	Edelstahl 2004
<b>Propellerwelle schmierung</b>	Wasser
<b>Elektrische Bilgenpumpe</b>	durch Deckwaschpumpe
<b>Elektrische Anlage</b>	6 Gruppen mit automatischen Sicherungen 12/230V
<b>Batterien</b>	6
<b>Starterbatterie</b>	1 x
<b>Versorgungsbatterie</b>	3 x 175 Ah (2020)
<b>Ankerwindebatterie</b>	für Bedienungsschwerter 2 x
<b>Batterie Monitor</b>	Vetus battery watch
<b>Batterie Ladegerät</b>	Mastervolt 12 V 60A
<b>Umwandler</b>	Mastervolt 12 V 2.000 Watt
<b>Landstrom</b>	mit Kabel
<b>Weitere Info</b>	120A Dynamor auf dem Motor (2012) Iskra
<b>Weitere Info</b>	für den anschluss vorbereitet Generator

## NAVIGATION

<b>Kompass</b>	Setral Moore
<b>UKW</b>	Simrad RS 8300
<b>GPS</b>	Geonav

## AUSRÜSTUNG

<b>Kuchenbude</b>	über dem Sonnendeck 2019
<b>Winterplane</b>	2011
<b>Badeplattform</b>	ja
<b>Heckdusche</b>	ja
<b>Anker</b>	
<b>Ankerkette</b>	ja
<b>Anker 2</b>	Danforth
<b>Ketten Zähler</b>	ja



Ankerwinde	hydraulik
Feuerloscher	ja
Weitere Info	überdachte Lounge-Sonnenterrasse im Cockpit 2019

## RIGG

Rig	Gaffel Takelage
Stehendes Gut	Drahtseil
Material Mast	Holz Oregon pine
Mastlege Vorrichtung	mit der Ankerwinde, Durchfahrtshöhe dann ca. 2,50 m.
Großsegel	Dunkelbraun
Großsegel-Persenning	ja
Fock	Dunkelbraun
Großer Klüver	ungebraucht Dunkelbraun New
Primare Schot Winschen	Lewmar 2 x ST
Fall Winschen	3 x roll hallyard
Multifunktional Winschen	Strikwerda
Weitere Info	Interieur erneuert in 2000
Weitere Info	Kupfer Strikwerda Winde







# PAVILJOENTJALK 14.50





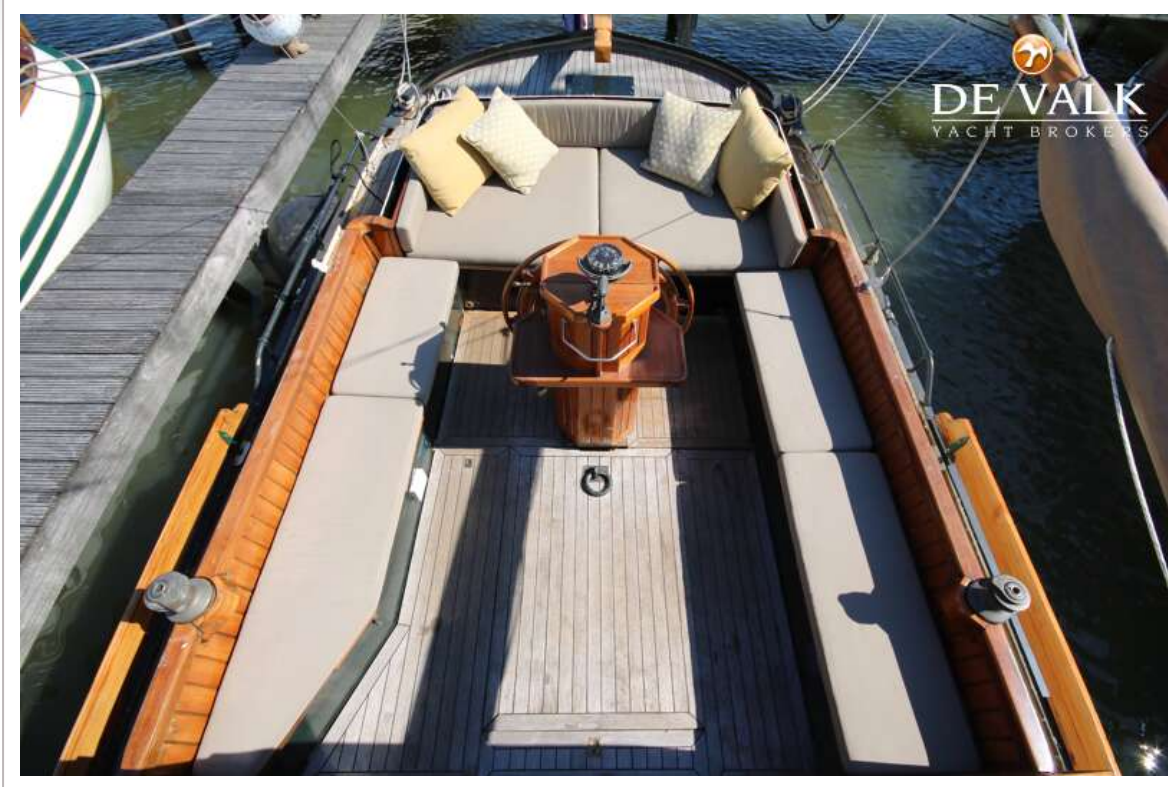
# PAVILJOENTJALK 14.50



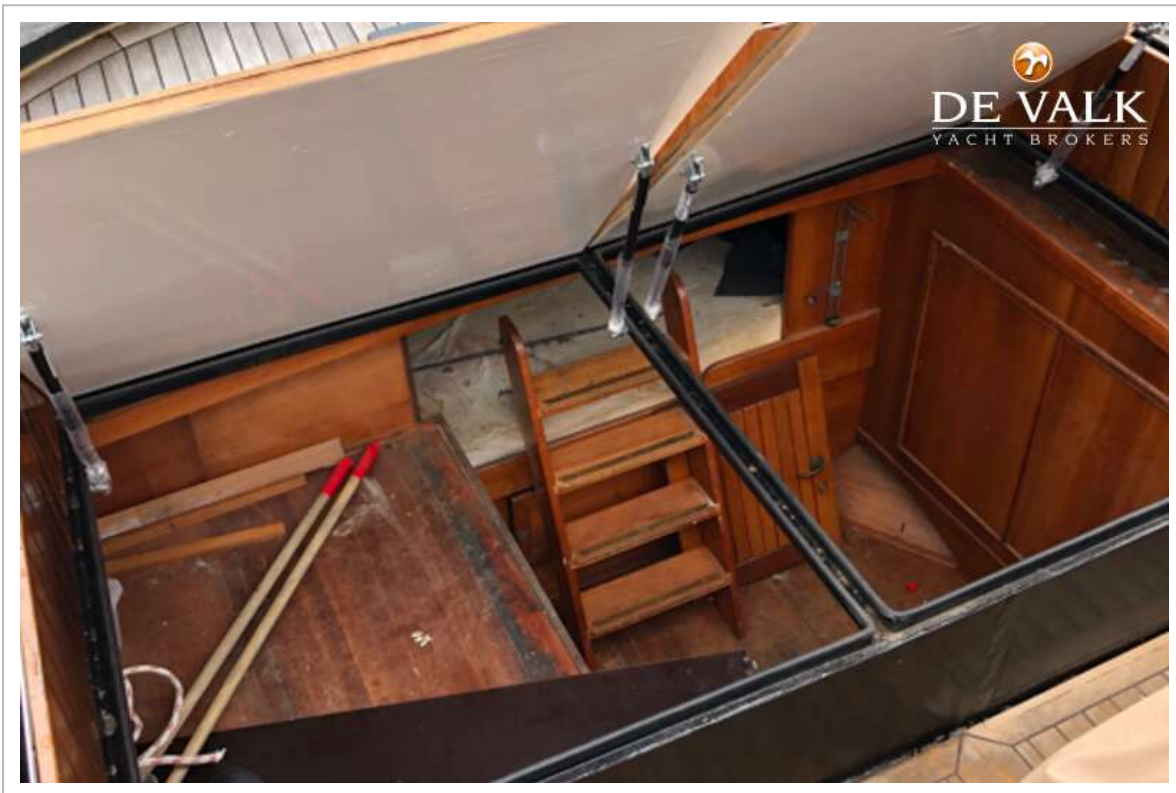
# PAVILJOENTJALK 14.50



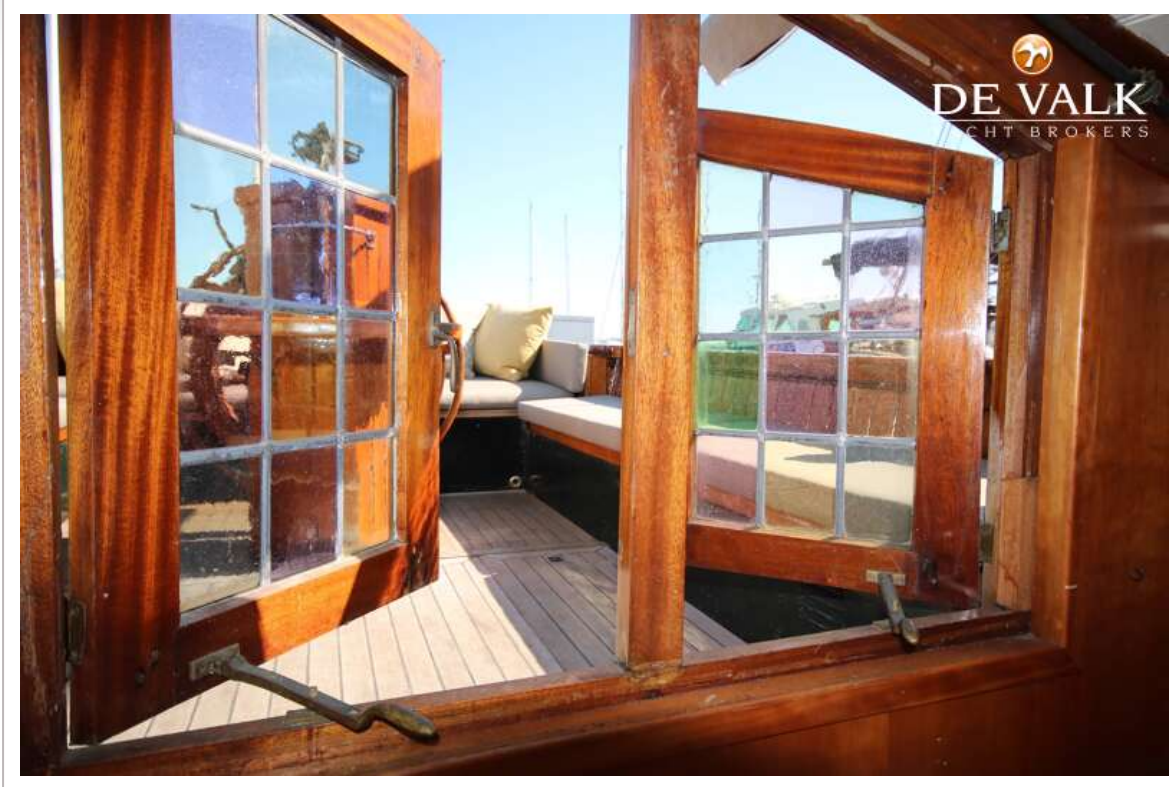
# PAVILJOENTJALK 14.50

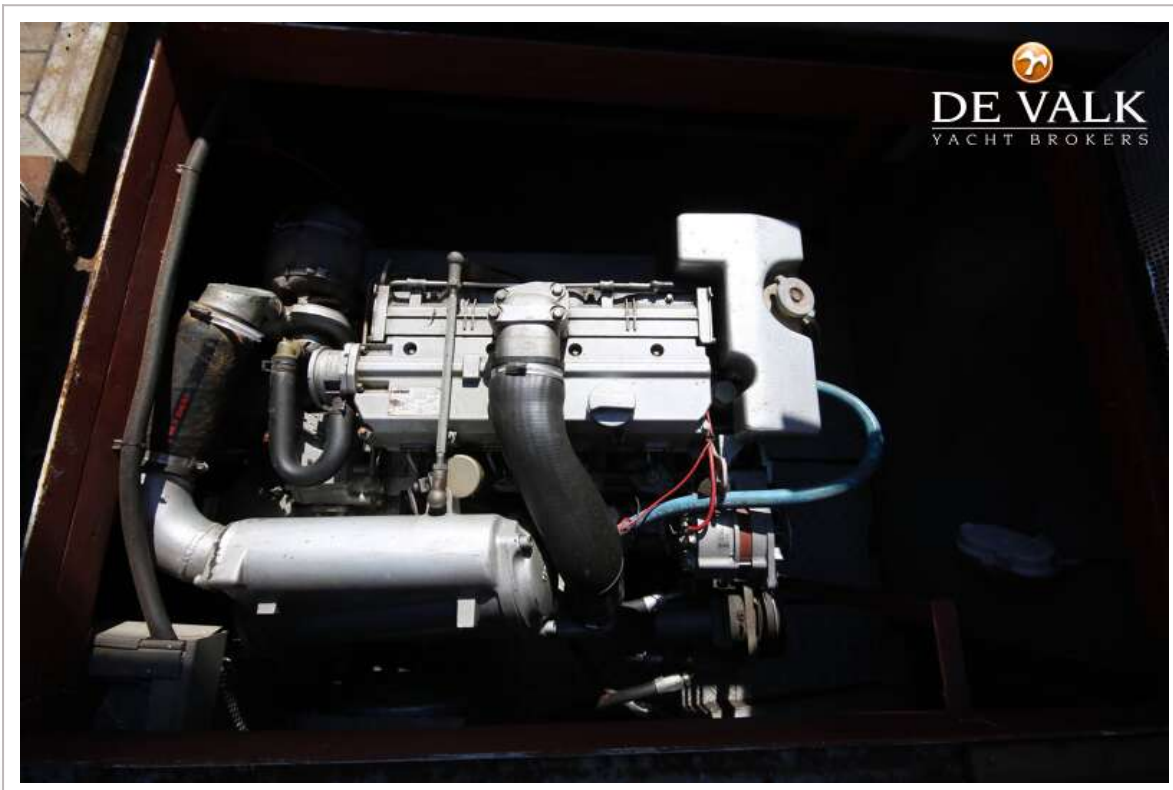


# PAVILJOENTJALK 14.50



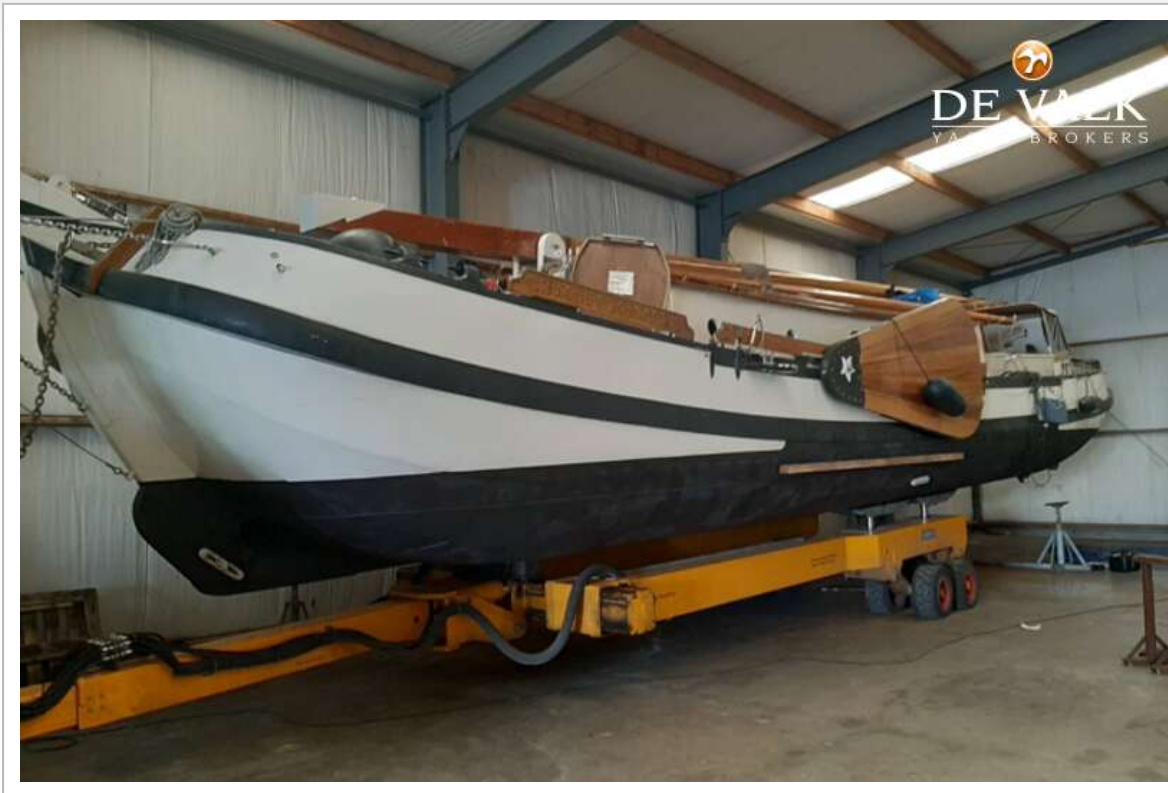
# PAVILJOENTJALK 14.50



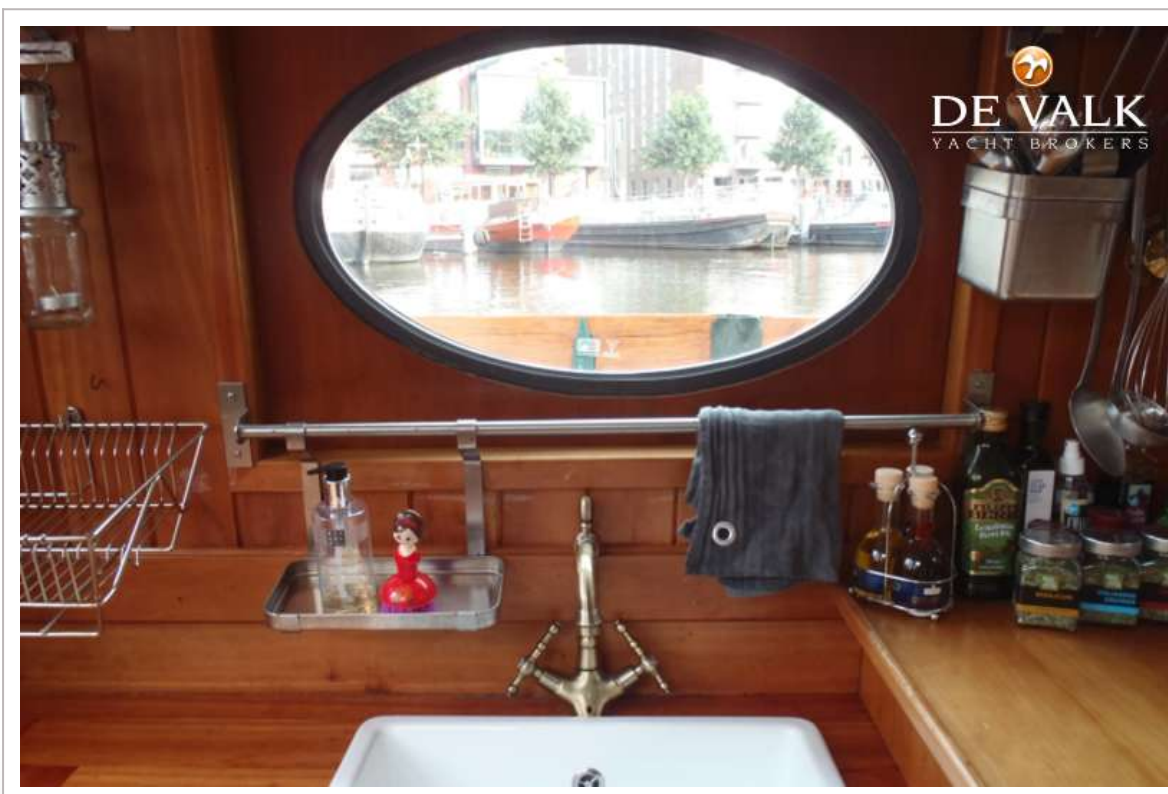




# PAVILJOENTJALK 14.50



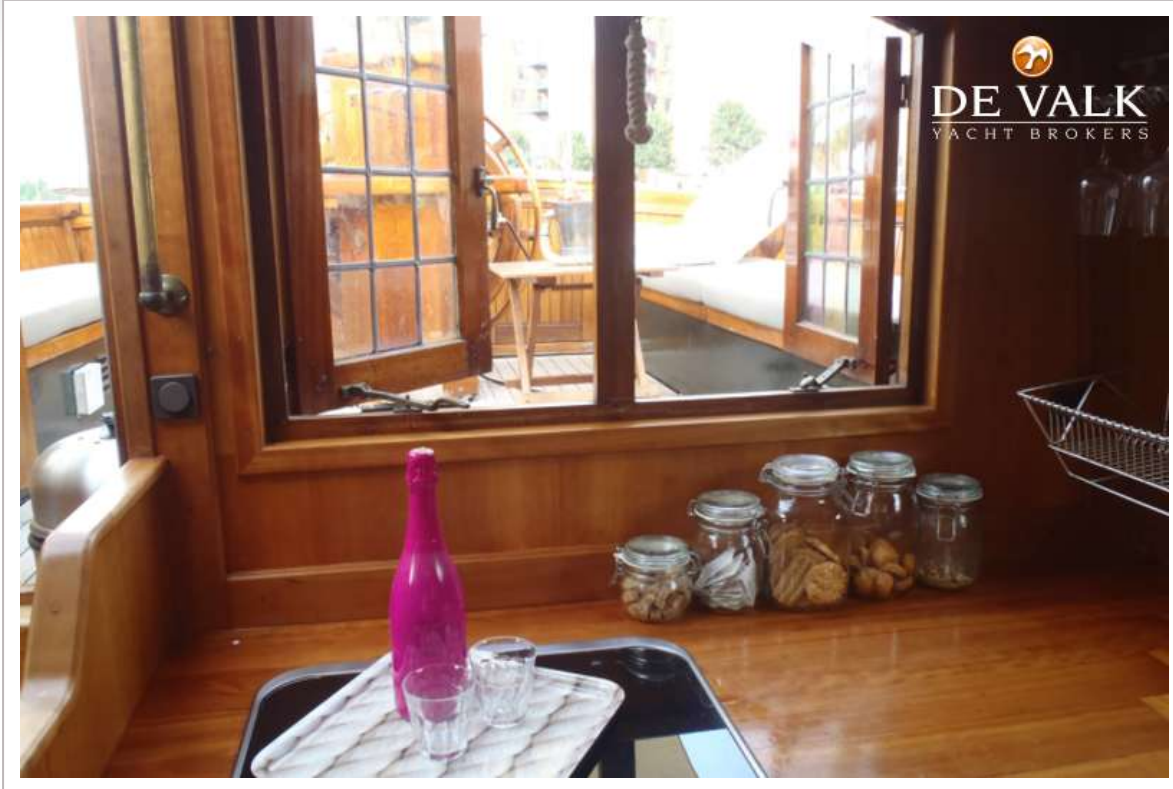
# PAVILJOENTJALK 14.50



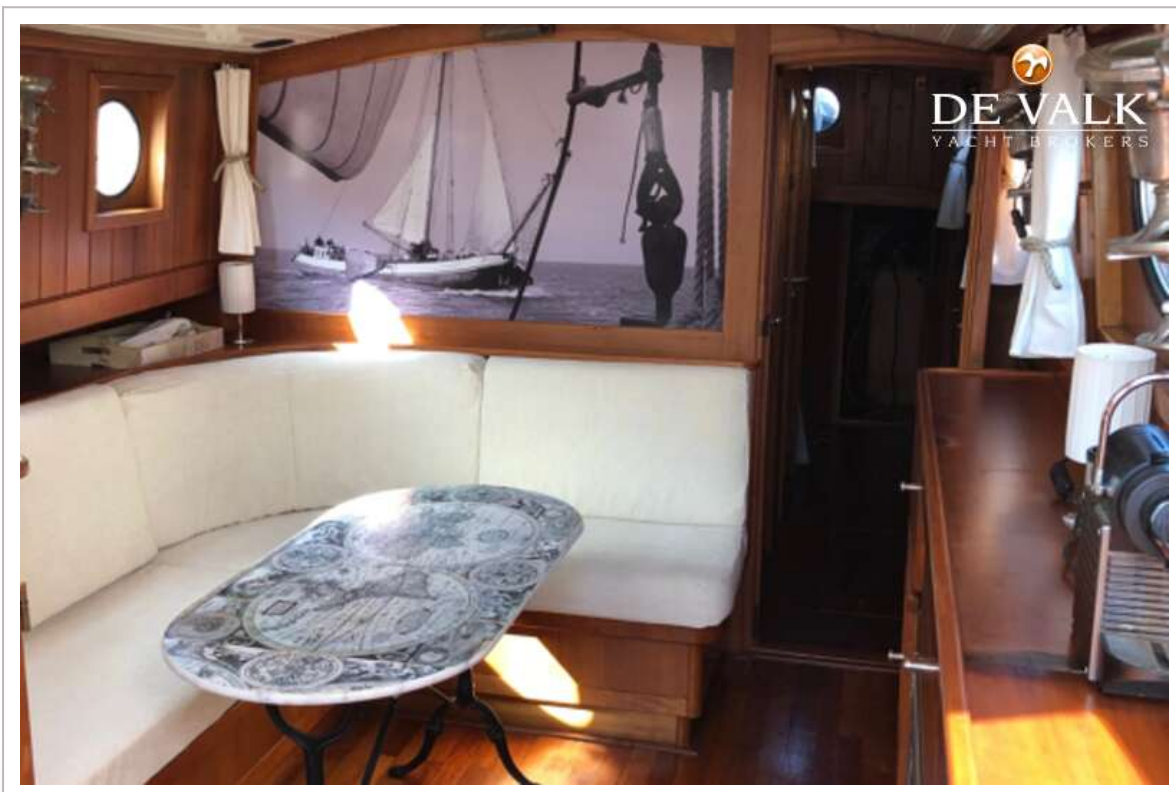
# PAVILJOENTJALK 14.50



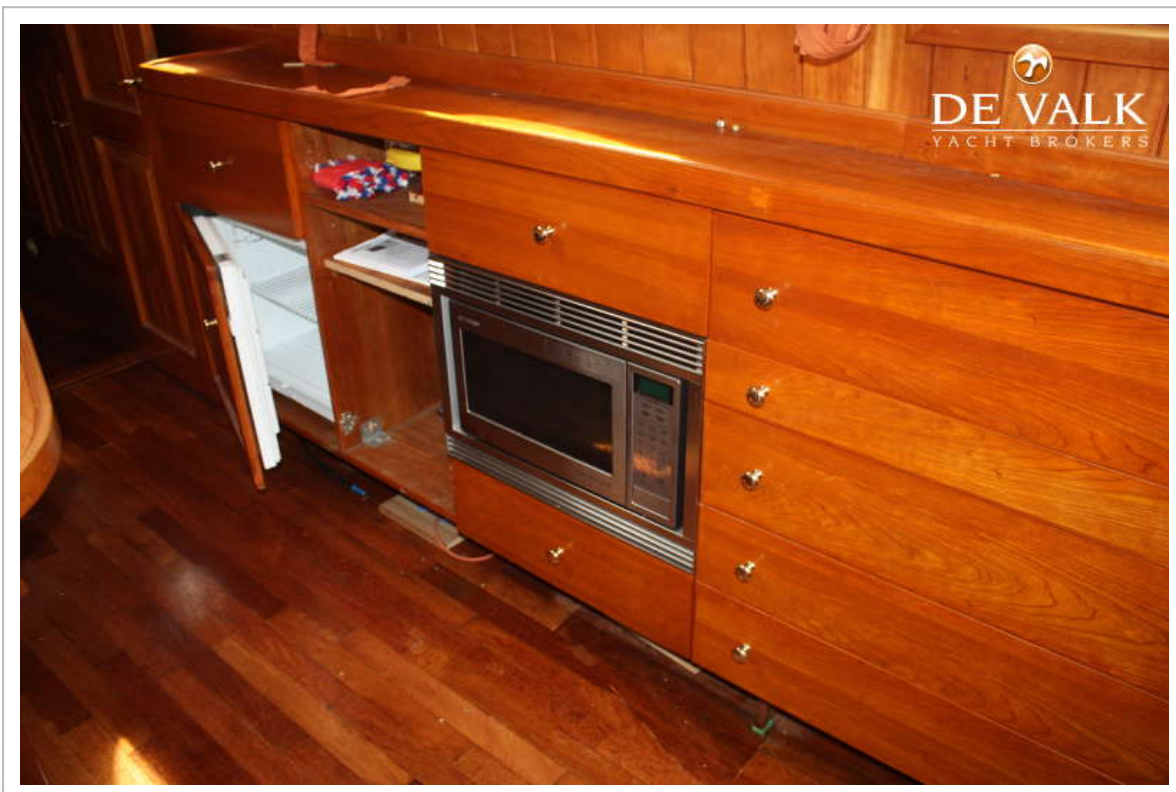
# PAVILJOENTJALK 14.50



# PAVILJOENTJALK 14.50

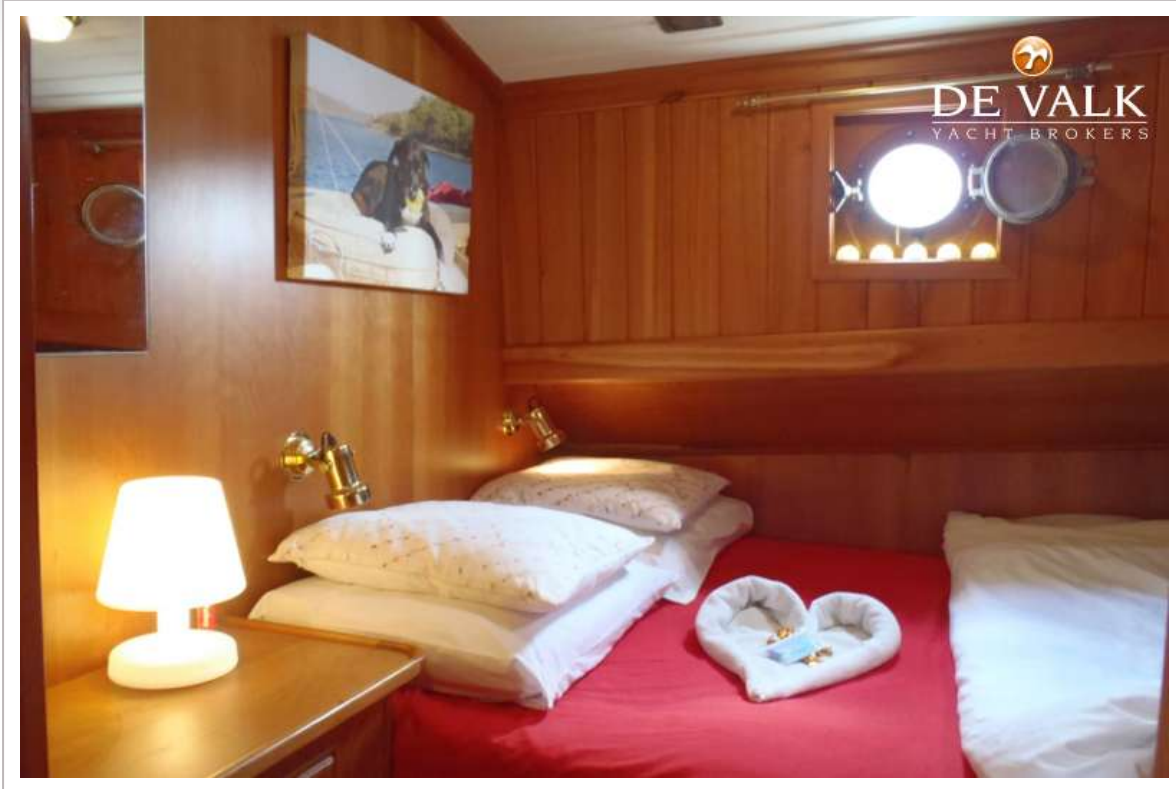


# PAVILJOENTJALK 14.50





# PAVILJOENTJALK 14.50





# PAVILJOENTJALK 14.50



