



DE VALK  
YACHT BROKERS



## ENDURANCE 38



DE VALK  
YACHT BROKERS

## KOMMENTARE DES MAKLERS

"Branta" was designed by Peter Ibold, well known for his previous elegant and seaworthy designs, the elegant styling combined with a modern fin and skeg hull profile to provide greatly enhanced performance particularly to windward and in light airs. The deck saloon layout with large windows provide ample light and a good view of the surroundings from the saloon seating. Good stowage space throughout and a deep cockpit for safety when underway. An ideal "go anywhere" offshore yacht for secure family cruising or to explore distant shores. She is not in our marina but can be seen on appointment.

*Reinier van der Wolf*

## TECHNISCHE DATEN

<b>Maße</b>	11.58 x 3.58 x 1.80 (m)	<b>Werft</b>	Klaas Bood, Nijkerk
<b>Baujahr</b>	1998	<b>Kabinen</b>	2
<b>Material</b>	Holz-epoxy	<b>Kojen</b>	4
<b>Motor(en)</b>	1 x Yanmar 3JH2-TCE Turbo diesel	<b>PS/kW</b>	47.00 (PS), 34.59 (kW)
<b>Verkaufspreis</b>	Reserviert (MwSt. )	<b>Liegeplatz</b>	elsewhere / nicht im Verkaufsbüro

## KONTAKT

<b>Verkaufsbüro</b>	De Valk Monnickendam	<b>Telefon</b>	+31 299 65 63 50
<b>Adresse</b>	Hoogedijk 6 1145 PM Katwoude The Netherlands	<b>E-Mail</b>	monnickendam@devalk.nl

## HAFTUNGSAUSSCHLUSS

Diese Angaben erfolgen nach bestem Wissen, können jedoch nicht garantiert werden.



## ALLGEMEIN

<b>Modell</b>	ENDURANCE 38
<b>Typ</b>	Segelyacht
<b>Rumpflänge (m)</b>	11,58
<b>Wasserlinienlänge (m)</b>	8,90
<b>Breite (m)</b>	3,58
<b>Tiefgang (m)</b>	1,80
<b>Durchfahrtshöhe (m)</b>	18,00
<b>Stehhöhe (m)</b>	1,95
<b>Baujahr</b>	1998
<b>Werft</b>	Klaas Bood, Nijkerk
<b>Land</b>	Niederlande
<b>Entwerfer</b>	Peter Ibold Yacht Design
<b>Gewicht (t)</b>	8
<b>Ballast (Ton)</b>	Blei 3,85
<b>Brutto tonnage</b>	10
<b>Netto tonnage</b>	8
<b>Rumpfmateriäl</b>	Holz-epoxy
<b>Rumpffarbe</b>	Blau
<b>Haut-dicke Rumpf (mm)</b>	38 mm.
<b>Rumpfform</b>	Rundspant
<b>Art Kiel</b>	Flossen Kiel
<b>Material Aufbauten</b>	Holz-epoxy
<b>Stossliste</b>	Holz + stainless steel strip   met rvs strip   Nerostahlband
<b>Deckmaterial</b>	Holz-epoxy + with foam core   met schuim kern   mit Schaumkern
<b>Deck Finish</b>	Teak
<b>Deck Finish Aufbauten</b>	Antirutsch Farbe
<b>Pflicht Bedeckung</b>	synthetisches Teak - (2023)
<b>Antifouling (Jahr)</b>	Dover Weiss - VC Offshore EU (2024)
<b>Dorado Belufter</b>	1x
<b>Fenster Einfassung</b>	Aluminium



<b>Fenster Material</b>	Sicherheitsglas
<b>Decks Luke</b>	2x
<b>Bullauge</b>	Aluminium - 4x
<b>Isolation</b>	Schaum - in deck   in dek   im Deck
<b>Treibstofftank (Liter)</b>	Epoxy - 350
<b>Füllstandsanzeige (Treibstofftank)</b>	ja
<b>Trinkwassertank (Liter)</b>	Epoxy - 350
<b>Füllstandsanzeige (Trinkwasser)</b>	ja
<b>Fäkaelien Tank (Liter)</b>	Epoxy - 130
<b>Füllstandsanzeige (Fakaelientank)</b>	ja
<b>Fäkaelien Tankablauf</b>	Deck Verbind. + Uw Linie
<b>Radsteuerung</b>	mechanisch - Whitlock
<b>Innerhalb Steuerung</b>	ja
<b>Aussen Steuerung</b>	mechanisch
<b>Not-Pinne</b>	ja
<b>Weitere Info Rumpf</b>	Holz-epoxy Rumpf mit twaron Schild im Vorschiff
<b>Weitere Info Farbe und Anstrich</b>	Neu lackiert im Jahr 2023. Farbe: AWL Grip G 5002, 2 Komponenten.
<b>Weitere Info</b>	Beispiele für Deck- und Rumpfabschnitte sind vorhanden. Diese wurden im Zusammenhang mit dem Einbau des Bugstrahlruders und der Decksprismen entnommen.
<b>Weitere Info</b>	Seit ihrem Baujahr bis heute war „Branta“ in den Wintermonaten von Mitte Oktober bis Mitte April in einem überdachten Winterlager untergebracht.

## UNTERKUNFT

<b>Kabinen</b>	2
<b>Kojen</b>	4
<b>Innen</b>	Teak
<b>Fussboden</b>	Holz
<b>Offenen Cockpit</b>	ja
<b>Ruderhaus/Decksalon</b>	ja



<b>Standhöhe Salon (m)</b>	1,95
<b>Heizung</b>	Diesel Heißluft - Webasto Air Top 3500
<b>Heizung 2</b>	elektrisch 220V - fan heater   ventilator kachel   Heizlüfter
<b>Kartentisch</b>	mit Staufächern und Fahnnenset
<b>Dinette</b>	ja
<b>Kombüse</b>	geräumige Küche
<b>Arbeitsfläche</b>	Kunststoff
<b>Spülbecken</b>	Edelstahl
<b>Herd</b>	Gas - Smev   4 Burner   pits   Flammen
<b>Ofen</b>	+ Grill
<b>Gas-Alarm</b>	ja
<b>Kuhlschrank</b>	mit Gefrierfach - Isotherm 65 l. (2023)
<b>Warmwasser System</b>	220V + Motor - boiler 55 l.
<b>Wasserdruck System</b>	elektrisch
<b>Eignerkabine</b>	Doppelbett
<b>Länge Bett (m)</b>	2.00
<b>Kleiderschrank</b>	Regale
<b>Badezimmer</b>	getrennt
<b>Toilet</b>	gemeinsam
<b>Toilette System</b>	handbetrieb - Jabsco (2023)
<b>Handwaschbecken</b>	im Badezimmer
<b>Weitere Info</b>	Das Doppelbett wurde 2012 neu gepolstert und mit Anti-Beschlag-Matten ausgestattet.
<b>Gästekabine 1</b>	V-Bett
<b>Länge Bett (m)</b>	1.85 m.
<b>Kleiderschrank</b>	Regale und hängend
<b>Weitere Info</b>	Ursprünglich 2 Kabinen, von denen die Eignerkabine auf SB in eine geräumige Koje umgebaut wurde.

## MASCHINEN

<b>Motoranzahl</b>	1
<b>Marke</b>	Yanmar



<b>Typ</b>	3JH2-TCE Turbo
<b>PS</b>	47
<b>kW</b>	34.59
<b>Kraftstoffart</b>	Diesel
<b>Installiert im Jahr</b>	1999
<b>Höchstgeschwindigkeit (Kn)</b>	7
<b>Marschgeschwindigkeit (Kn)</b>	5
<b>Verbrauch (l/h)</b>	2,5
<b>Reichweite (nm)</b>	700
<b>Motorstunden</b>	3842
<b>Kühlungssystem Motor</b>	indirekte Wärmetauscher
<b>Antrieb</b>	Saildrive
<b>Motor bedienung</b>	Seilzug Kabel
<b>Gewende getriebe</b>	mechanisch SD 31
<b>Bugschraube</b>	elektrisch - QL Compact Thruster CT600 (2007)
<b>Exhaust</b>	wassergekühlt
<b>Propeller Typ</b>	falt
<b>Propellerblätter</b>	mit 3-Blatt-falt-Ersatzpropeller
<b>Hand Bilgenpumpe</b>	ja
<b>Elektrische Bilgenpumpe</b>	ja
<b>Bilge Alarm</b>	ja
<b>Batterien</b>	5x VMF Sportline 105 Ah (2023) 1x 145 Ah (2024)
<b>Starterbatterie</b>	1x 105 Ah
<b>Versorgungsbatterie</b>	2x 105 Ah
<b>Navigationsbatterie</b>	2x 105 Ah
<b>Bugschraubebatterie</b>	auch für Ankerwinden verwendet -1x 145 Ah
<b>Batterie Monitor</b>	ja
<b>Batterie Ladegerät</b>	Victron (2011)
<b>Umwandler</b>	Lose Inverter für Telefon
<b>Solar panele</b>	2x mit Laderegler Fox 350 (2018)
<b>Landstrom</b>	mit Kabel + earth leakage switch   aardlekschakelaar   Differenzialschalte



<b>Automatischen Positionssystem</b>	ja
<b>Weitere Info</b>	Ersatzpropeller: 2-Blatt-Faltpropeller + 3-Blatt-Festpropeller.

## NAVIGATION

<b>Kompass</b>	an der Lenksäule - Whitlock Polaris 115 P
<b>Elektrisches Kompass</b>	ja
<b>Tiefenanzeige</b>	(2016)
<b>Logge</b>	(2016)
<b>Windlupe anzeige</b>	(2016)
<b>Tochter anzeige</b>	an der Lenksäule - (2016)
<b>UKW</b>	Icom IC M59 Euro
<b>Autopilot</b>	Antriebe Whitlock Autopilot-Antriebssystem - (2016)
<b>Ruderwinkel Anzeige</b>	ja
<b>Radar</b>	ja
<b>Plotter/GPS</b>	B&G Zeus (2016)
<b>Navtex</b>	K-41
<b>Elektronische Kart(en)</b>	ja
<b>AIS Empfänger</b>	ja
<b>AIS Transponder</b>	ja
<b>AIS Transceiver</b>	ja
<b>Navigation Beleuchtung</b>	ja

## AUSRÜSTUNG

<b>Spritzverdeck</b>	ja
<b>Badeplattform</b>	ja
<b>Badeleiter</b>	Edelstahl
<b>Bugtreppe</b>	Fenderstep
<b>Anker</b>	Bruce - 15 kg.
<b>Ankerkette</b>	60 m.
<b>Anker 2</b>	Bruce - 10 kg
<b>Ankerwinde</b>	elektrisch QL (2007)



<b>Deckwasche</b>	mit Schlauch und Spritzpistole
<b>Beiboot</b>	aufblasbar Quicksilver 2,5m
<b>Ausserborder</b>	3.3 hp Mercury
<b>See Reling</b>	Draht/Seil
<b>Zupackenschiene (aufbauten)</b>	Holz
<b>Seiten-Einstieg Seereling</b>	ja
<b>Heckkorb</b>	mit Einstieg
<b>Bugkorb</b>	ja
<b>Rettungsinsel</b>	Tasche - Lazizas Pleisure
<b>Rettungsinsel (Pers)</b>	4x
<b>Letzte Wartung Rettungsinsel</b>	Mai 2024
<b>Schwimvesten</b>	4, davon 2 selbstaufblasend
<b>Sicherheits Rustung</b>	ja
<b>Rettungsboje</b>	ja
<b>Sicherheitsleine auf Deck</b>	ja
<b>Scheibenwischer</b>	zwei Geschwindigkeiten
<b>Fernglas</b>	ja
<b>Radar Reflektor</b>	ja
<b>Fenderkissen</b>	6x
<b>Festmacher</b>	6x
<b>Reserve Teilen</b>	div. Leinen einschließlich leichter Gennakerschüsse, Bulletalies, niedere Spinnakerbäume usw.
<b>Werkzeug</b>	ja
<b>Alarmsystem</b>	Bilge alarm - battery alarm - gas alarm
<b>Radio-CD Spieler</b>	ja
<b>Lautsprecher im Salon</b>	ja
<b>Uhr - Barometer</b>	ja
<b>Feuerloscher</b>	2x
<b>Letzte Wartung Feuerloscher</b>	2024
<b>Weitere Info</b>	eventuell steht ein Land Anhänger (Sonderanfertigung) + Bauer 10 Polyester Segel/Ruder/Motorschaluppe zum Erwerb zur Verfügung.





## Weitere Info

Anker 2: Heckanker mit 40 m beschwerter Bleileine.  
Bootsmannssitz vorhanden (Plastimo)

## RIGG

### Rig

Kutter

### Stehendes Gut

Drahtseil - 8 mm. stainless steel | rvs | Edelstahl

### Marke Mast

Seldén

### Material Mast

Aluminium

### Salings

2

### Großsegel-Persenning

ja

### Latten traveller

ja

### Durchelatted großsegel

North sails (2009) T Cut 37 m2

### Kutter Stag

ja

### Fock

North sails (2009) T Cut 13 m2

### Genua

North Sails (2009) T Cut 36 m2

### Rollreffanlage

Bahmar

### Kutter Rollreffanlage

Bahmar

### A-symmetrischen Spi

97 m2 (2003)

### Trysegel

ja

### Reff Vorrichtung

Reffleinen

### Achterstag Spanner

mechanisch

### Baumniederholer

Gasdruckfeder - Seldén Rodkicker 20

### Primare Schot Winschen

6x Andersen ST + 1x Andersen

### Sekundaire Schot Winschen

ja

### Fall Winschen

ja

### Multifunktional Winschen

2x on mast

### Spi-Baum

Aluminium - retractable | uitschuijbaar | ausziehbar

### Gennaker-Baum

Edelstahl - on bow | op boeg | am Bug

## Weitere Info

Ersatzsegel: 1x Großsegel (Lammerts van Buren), 1x Fock (Lammerts van Buren), 1x Genua (Lammerts van Buren).

## Weitere Info

2x Handy Bars aus Edelstahl um den Mastfuß | 2x Backstagen 8 mm Edelstahl

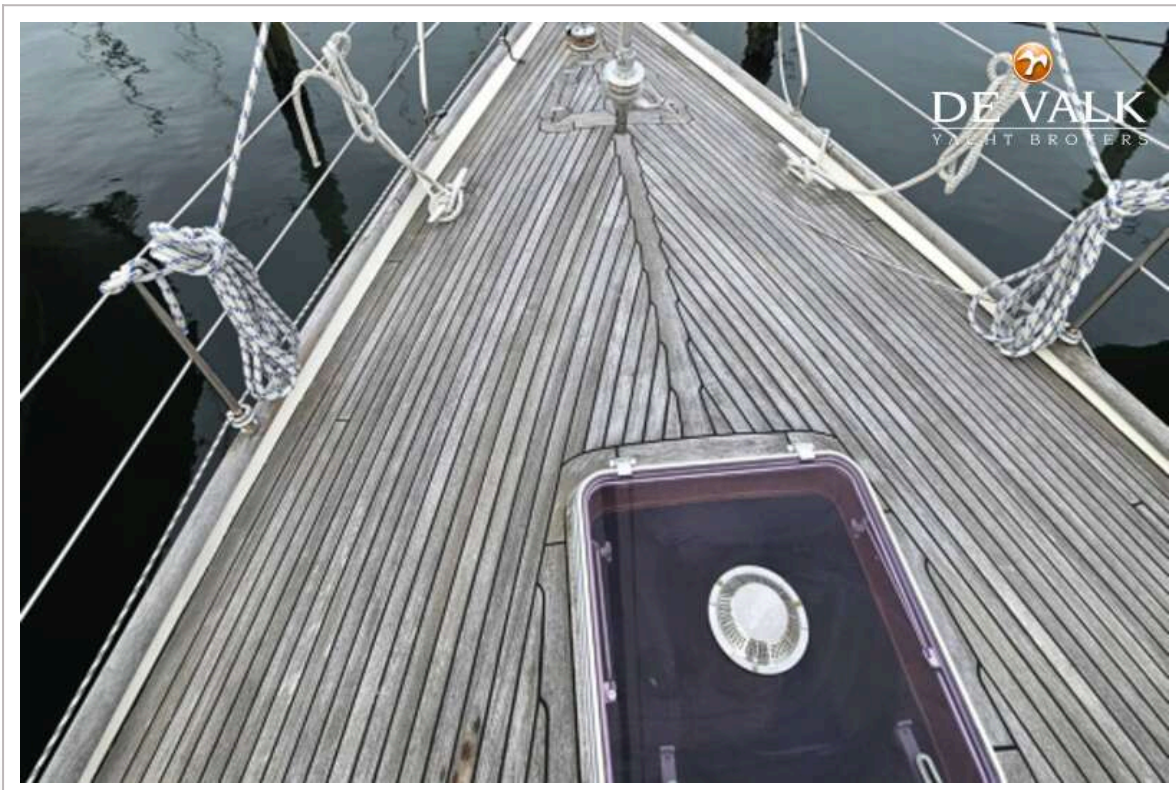
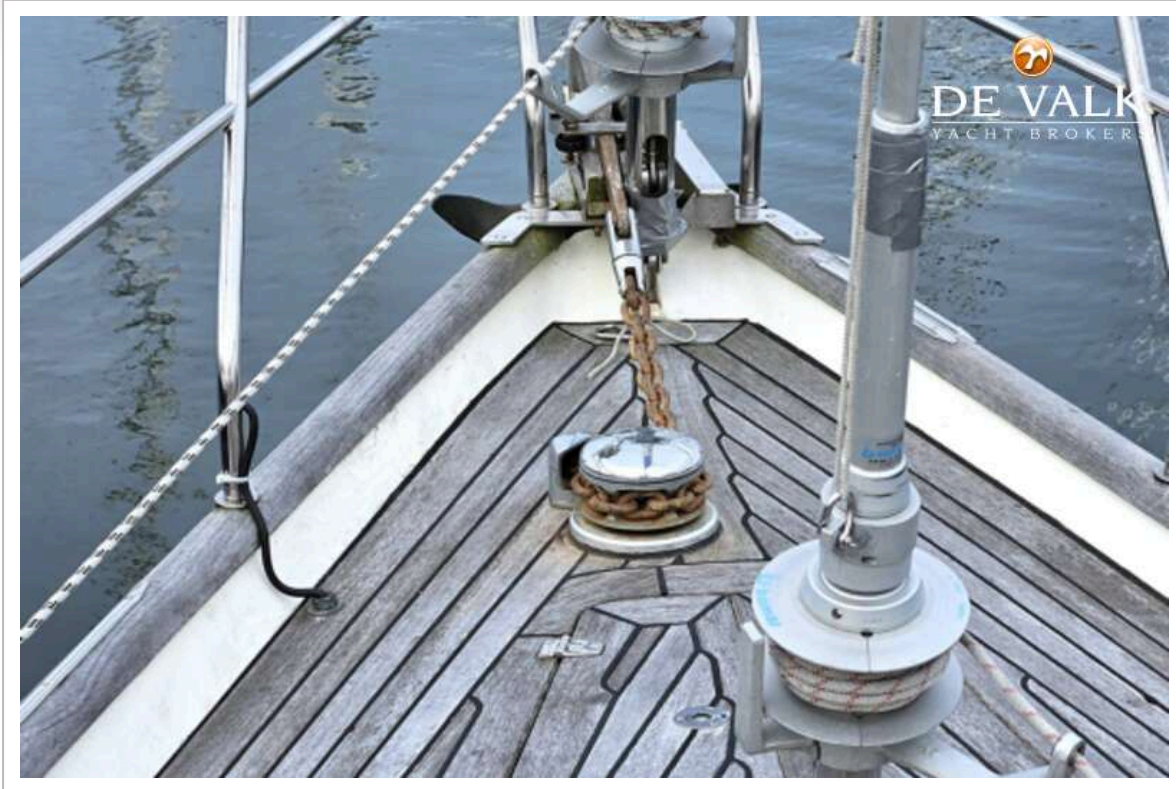






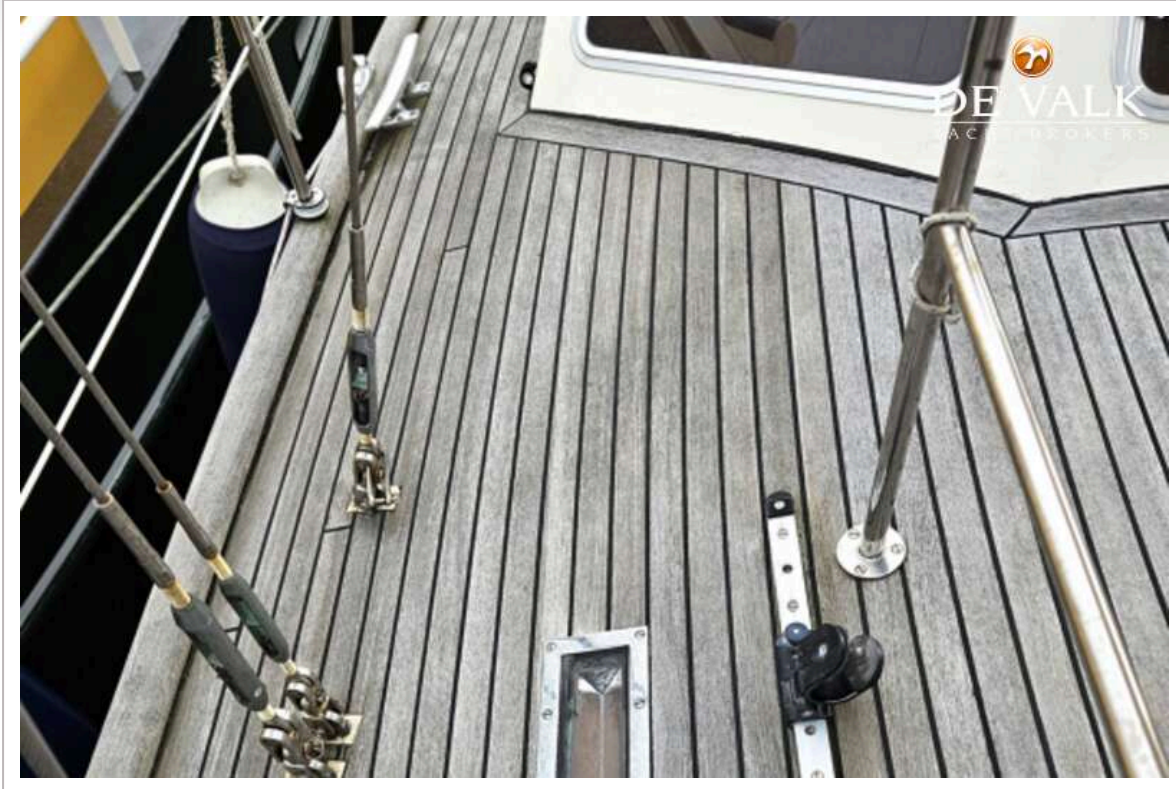


# ENDURANCE 38

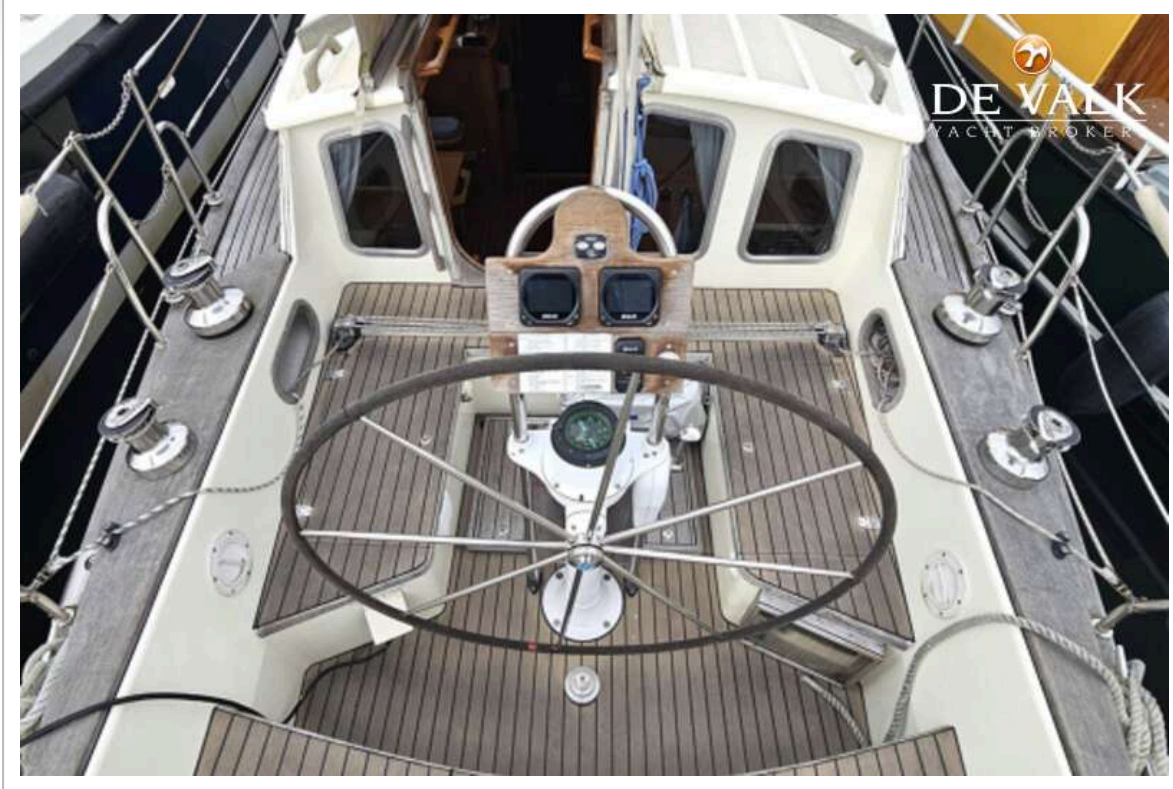


# ENDURANCE 38





# ENDURANCE 38

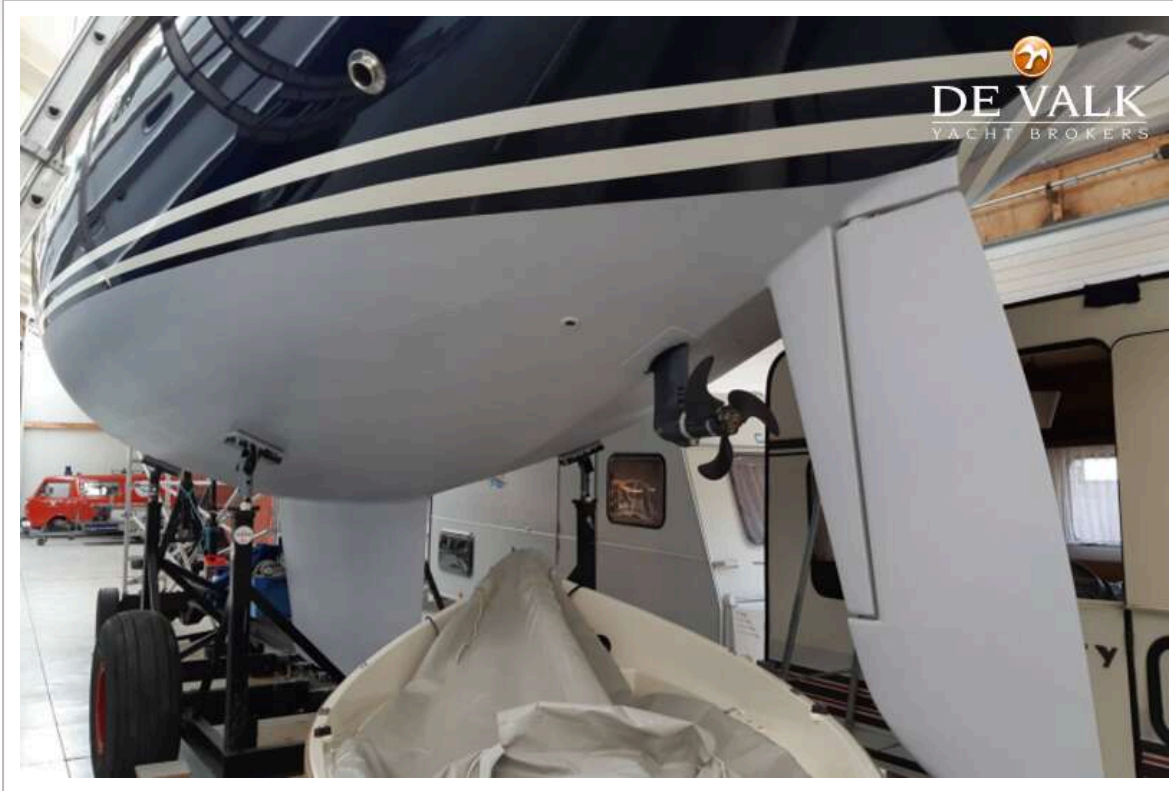








# ENDURANCE 38



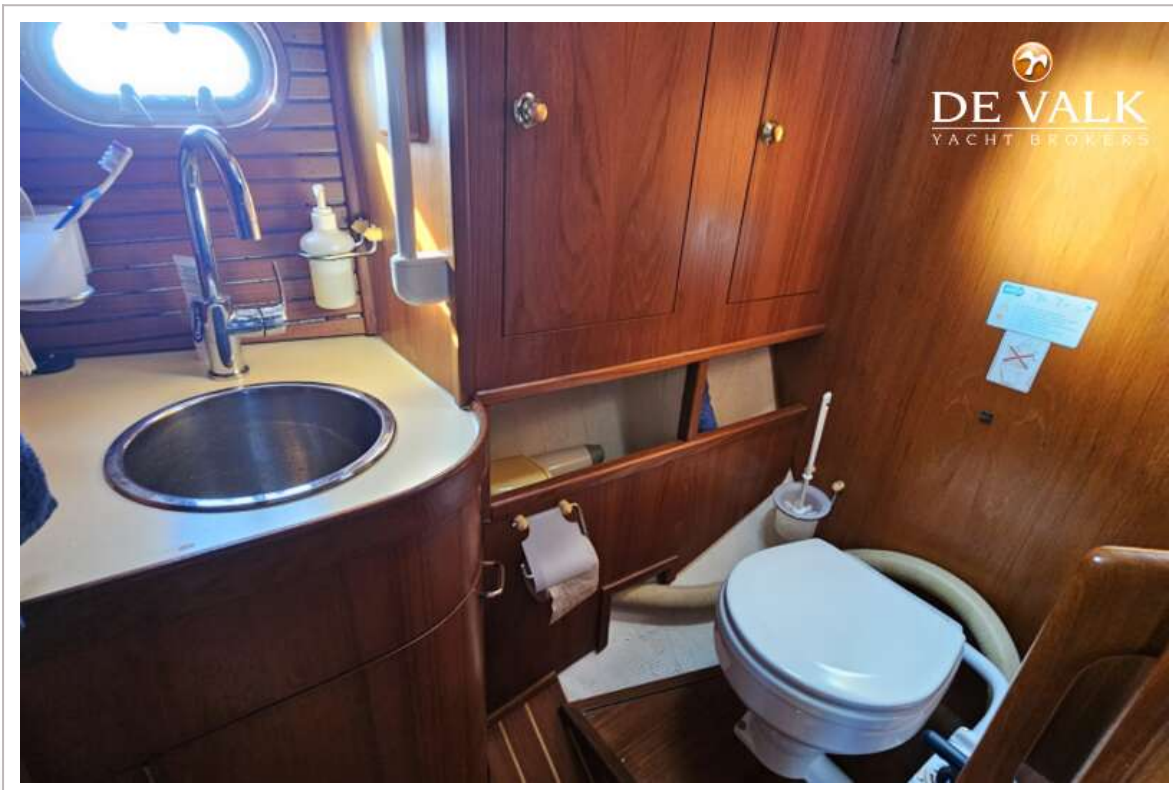
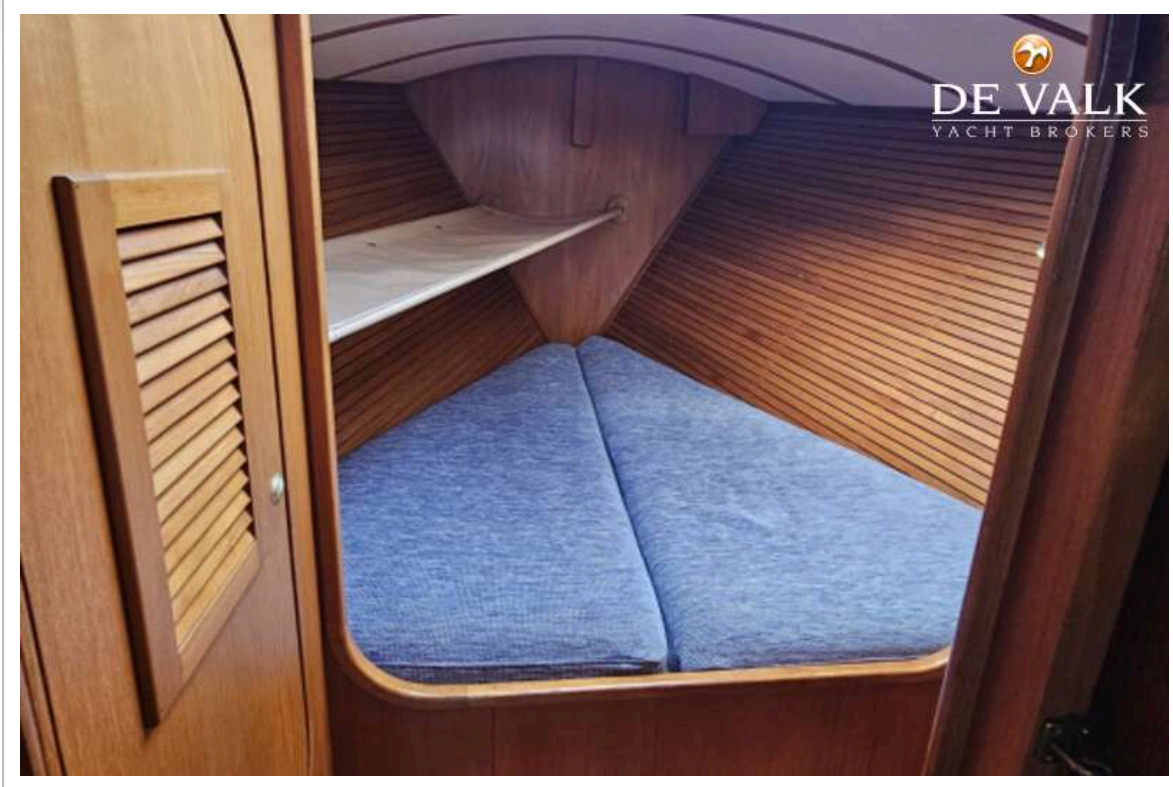
# ENDURANCE 38



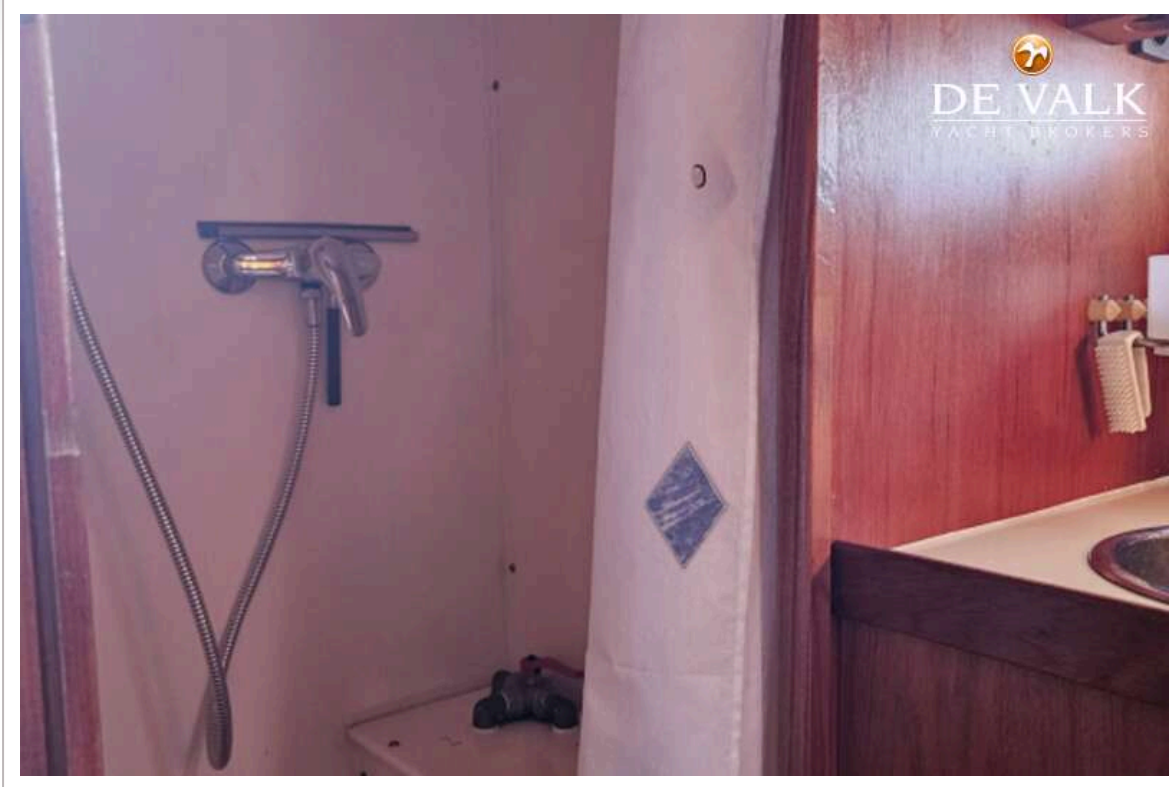
# ENDURANCE 38



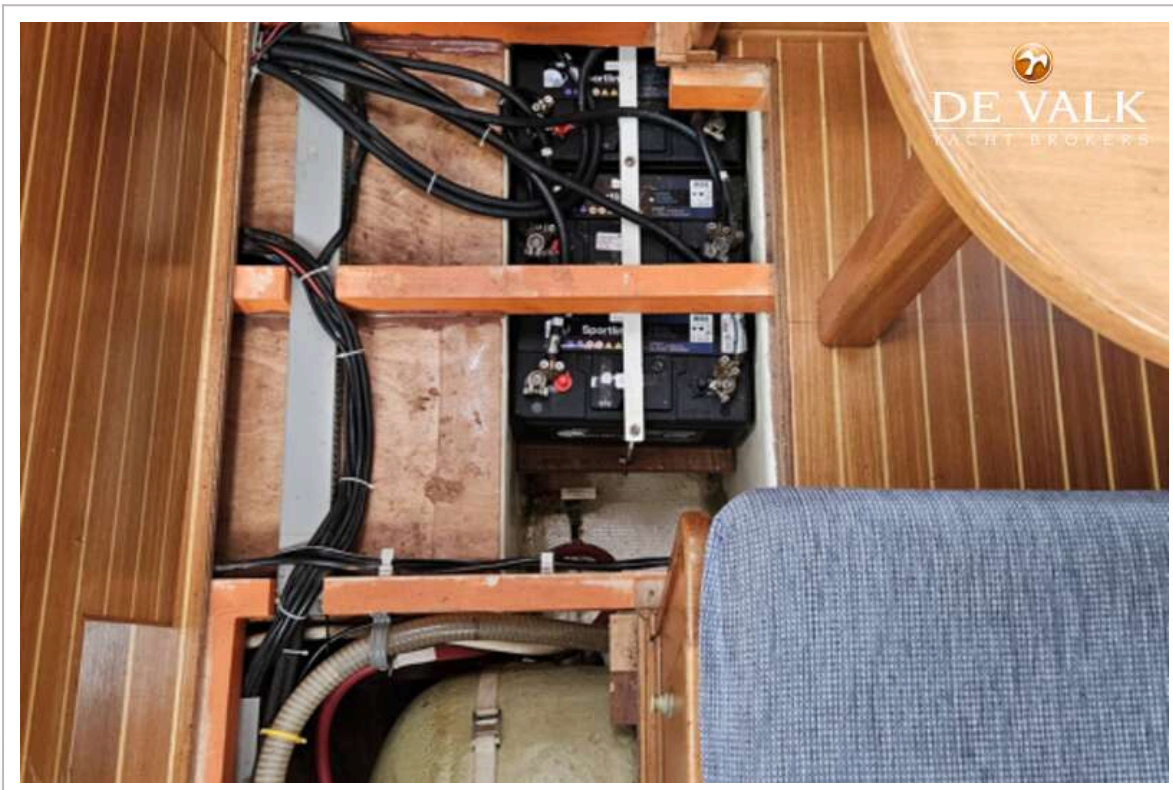
# ENDURANCE 38



# ENDURANCE 38

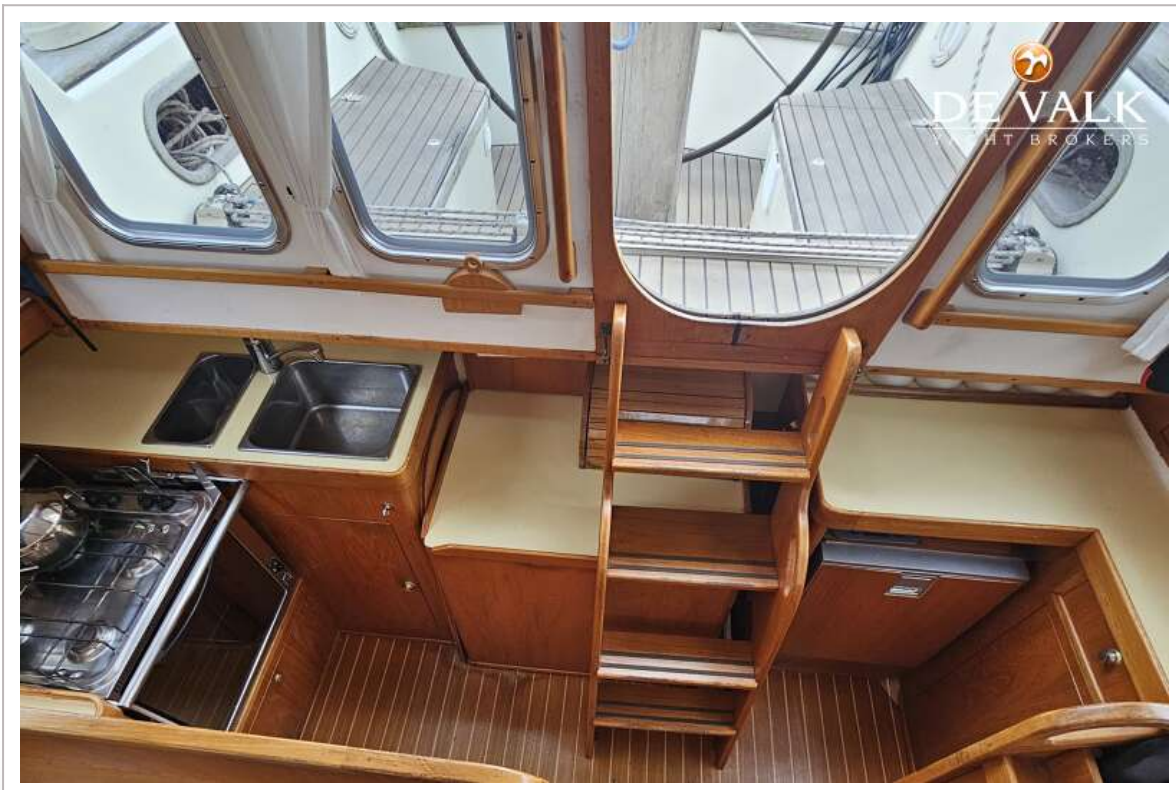
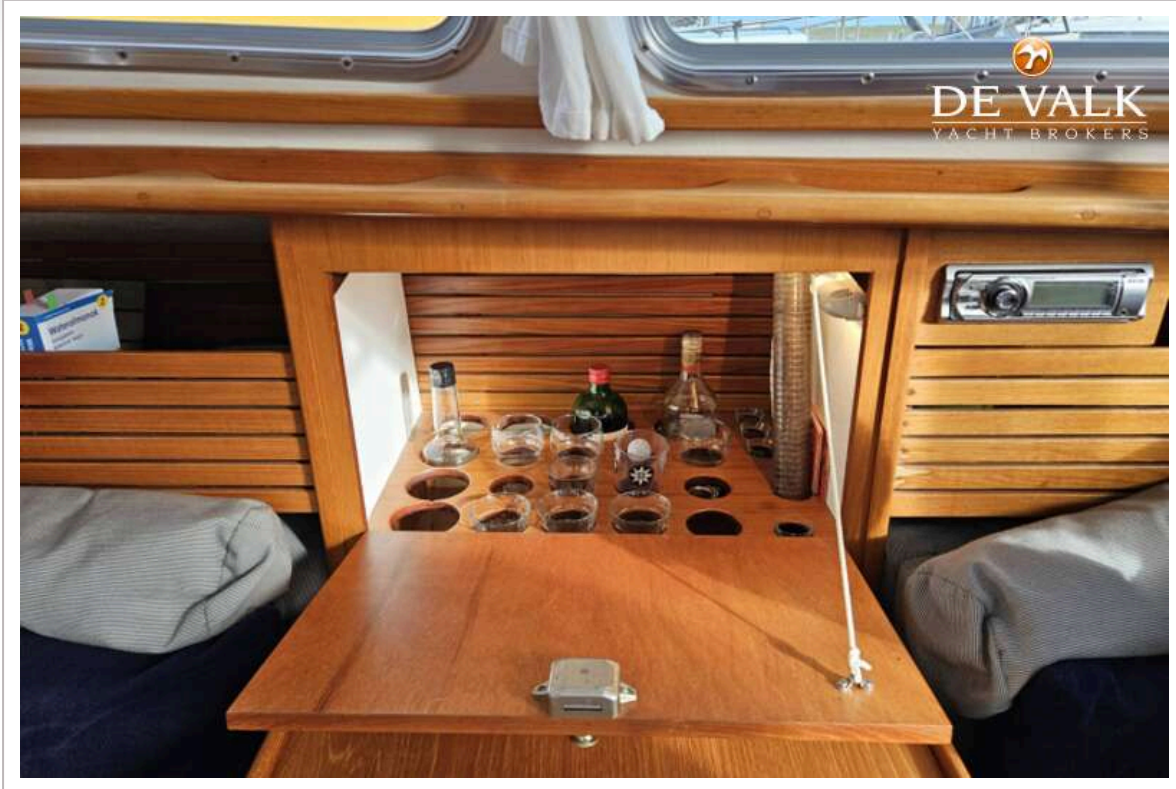


# ENDURANCE 38





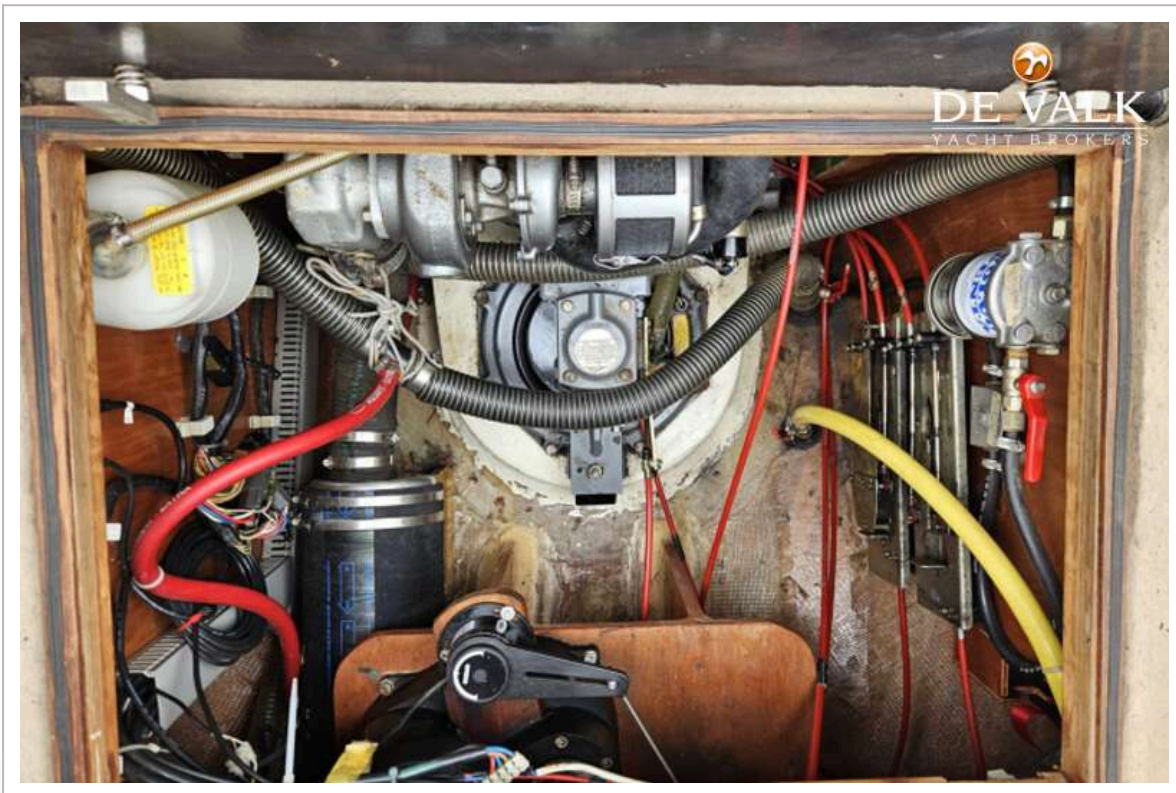
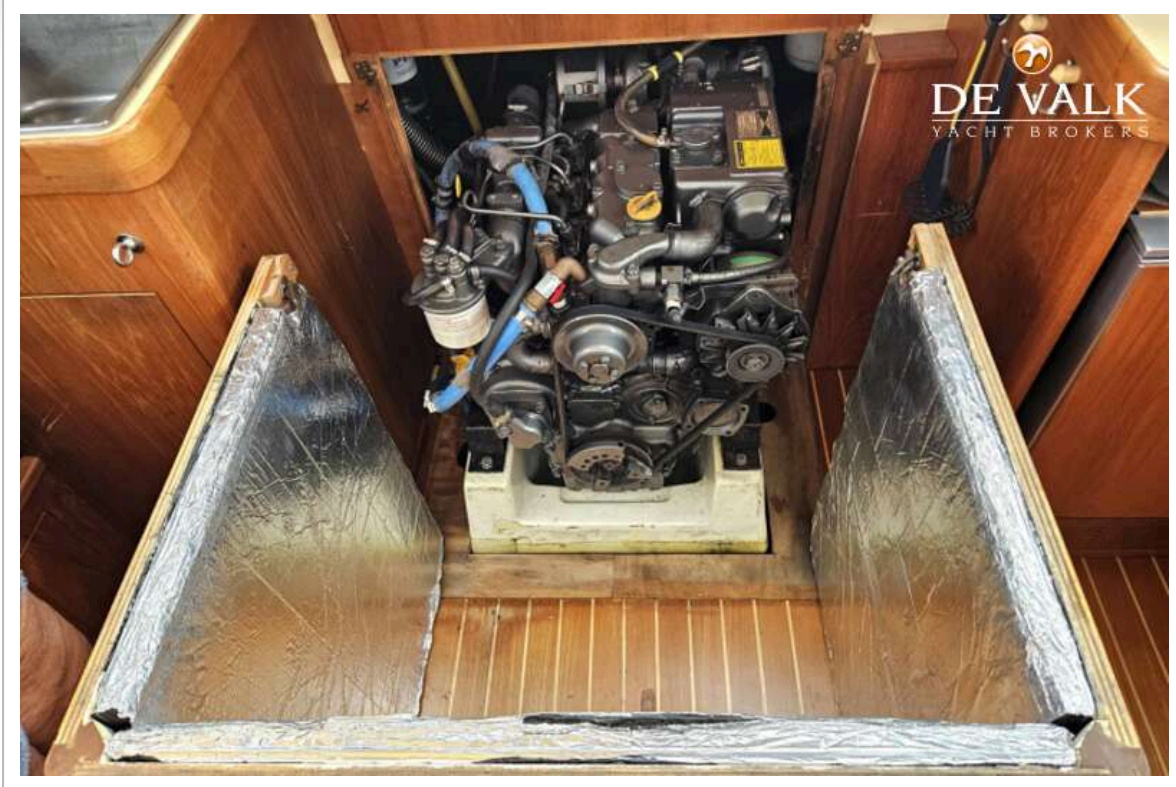
# ENDURANCE 38



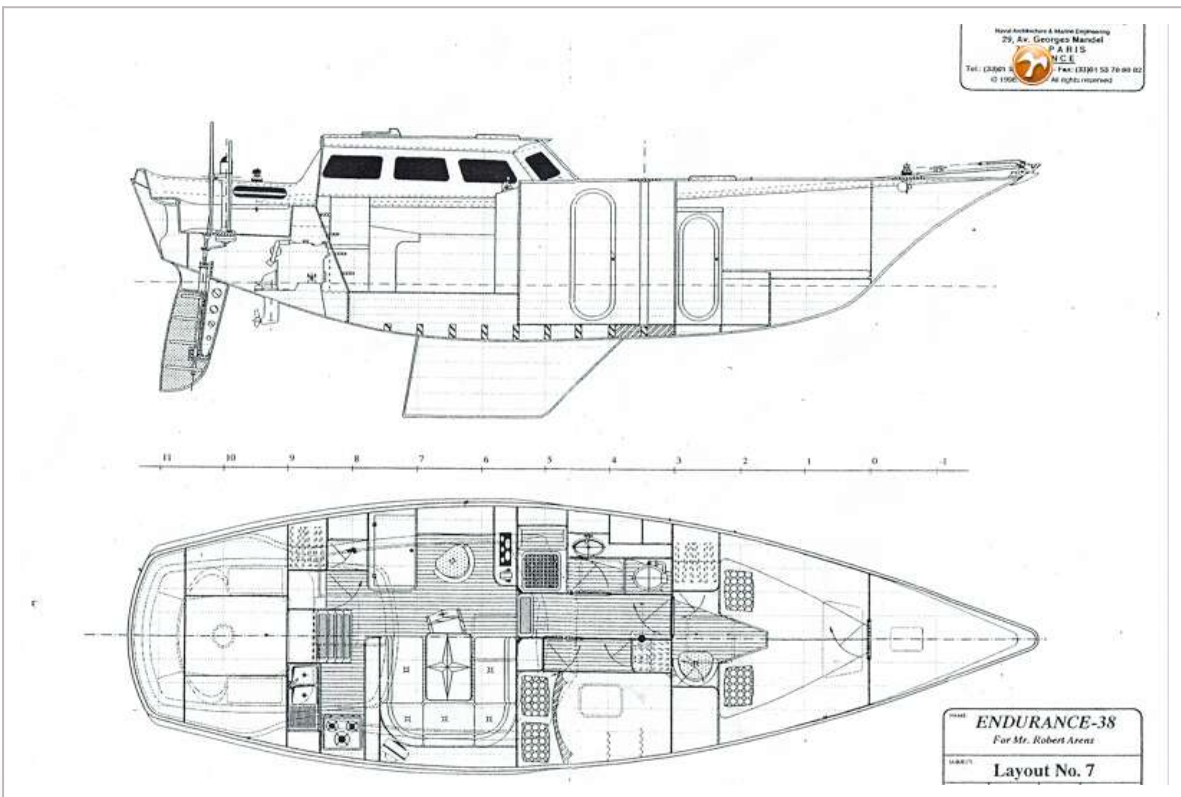
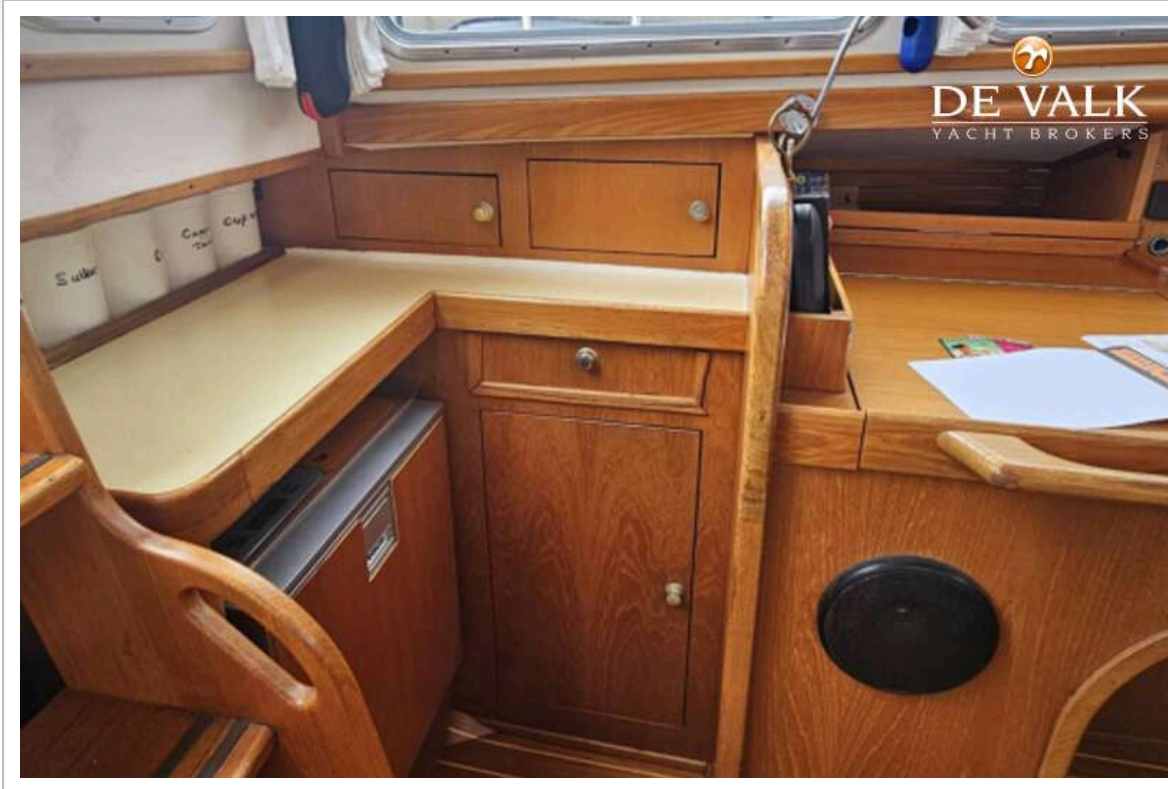
# ENDURANCE 38



# ENDURANCE 38



# ENDURANCE 38



# ENDURANCE 38

