



DE VALK
YACHT BROKERS



DEHLER 41 CRUISING



DE VALK
YACHT BROKERS

KOMMENTARE DES MAKLERS

This Dehler 41 Cruiser is the flagship of the series. She is offered for sale by her first owner, who has put her together with care and attention to details. The owner has not made any cuts. The powerful 55 HP Yanmar engine has only 371 engine hours. The yacht has been equipped with electric winches, bowthuster and extensive navigation and audio equipment. She is a comfortable yacht for cruising and stay on board, but also for sporty sailing. The "Beau 4" can be inspected in our sales marina.

Sander van der Voorn

TECHNISCHE DATEN

Maße	12.45 x 3.90 x 1.95 (m)	Werft	Dehler Yachtbau GmbH
Baujahr	2005	Kabinen	3
Material	GFK	Kojen	6
Motor(en)	1 x Yanmar 4JH4E diesel	PS/kW	55.00 (PS), 40.42 (kW)
Verkaufspreis	verkauft (MwSt.)	Liegeplatz	beim Verkaufsbüro

KONTAKT

Verkaufsbüro	De Valk Monnickendam	Telefon	+31 299 65 63 50
Adresse	Hoogedijk 6 1145 PM Katwoude The Netherlands	E-Mail	monnickendam@devalk.nl

HAFTUNGSAUSSCHLUSS

Diese Angaben erfolgen nach bestem Wissen, können jedoch nicht garantiert werden.



ALLGEMEIN

Modell	DEHLER 41 CRUISING
Typ	Segelyacht
Rumpflänge (m)	12,45
Wasserlinienlänge (m)	11,05
Breite (m)	3,90
Tiefgang (m)	1,95
Durchfahrtshöhe (m)	20,50
Stehhöhe (m)	1,95
Baujahr	2005
Lancierung	2005 - 05
Werft	Dehler Yachtbau GmbH
Land	Deutschland
Entwerfer	Judel & Vrolijk
Gewicht (t)	8,9
Ballast (Ton)	Gusseisen mit Blei 3,291
CE Norm	A
Rumpfmateri al	GFK
Rumpffarbe	Blau Reichold RAL 7177
Rumpfform	Rundspant
Art Kiel	Wulstkiel
Material Aufbauten	GFK
Stossliste	Gummi
Deckmaterial	GFK
Deck Finish	Teak
Deck Finish Aufbauten	Teak
Pflicht Bedeckung	Teak
Antifouling (Jahr)	schwarz, Rumpf mit Wassersperr coating 03-2018
Dorado Belufter	2
Fenster Einfassung	Aluminium
Fenster Material	Polycarbonat



Decksluke	7
Bullauge	Aluminium 6
Treibstofftank (Liter)	Edelstahl 140
Füllstandsanzeige (Treibstofftank)	ja
Trinkwassertank (Liter)	Kunststoff 2 x 200
Füllstandsanzeige (Trinkwasser)	ja
Fäkaelien Tank (Liter)	Edelstahl 115
Füllstandsanzeige (Fakaelientank)	ja
Fäkaelien Tankablauf	Deck Verbindung + Pumpe
Radsteuerung	mechanisch
Not-Pinne	ja
Weitere Info Rumpf	einzigartige Farbe
Weitere Info	Radarpol nicht zusammenklappbar
Weitere Info	Lewmar 5 Spiechen Lenkrad extra großer Durchmesser mit Leder überzogen
Weitere Info	Lenkradabdeckung, 2016 De Vries Segel

UNTERKUNFT

Kabinen	3
Kojen	6
Innen	Kirsche
Fussboden	Teak und Holly
Offenen Cockpit	ja
Salon	U-förmige Sofapolsterung blau Jabana 1-3002-258
Standhöhe Salon (m)	1,95
Heizung	Diesel Heißluft Webasto Airtop 5000
Kartentisch	Teakholz Halter
Achterkabine	2 x
Speisezimmer	ja
Schiebetür zum Cockpit	Dehler system
Kombüse	ja



Arbeitsfläche	Duropol
Spülbecken	Edelstahl 2 x
Herd	Gas
Ofen	Gas
Gas-Alarm	ja
Mikrowelle	ja
Kuhlschrank	Frontlader + Toplader mit Kompressor 2 x 80 liter
Warmwasser System	220V + Motor 25 liter boiler
Wasserdruck System	elektrisch
Eignerkabine	Doppelbett
Länge Bett (m)	2,10
Kleiderschrank	hängend/Schublad/Regale
Badezimmer	getrennt
Toilet	gemeinsam
Toilette System	handbetrieb
Handwaschbecken	im Badezimmer
Dusche	gemeinsam
Weitere Info	Toilette mit elektrischer Ventilwahl über Abwassertank oder über Bord
Gästekabine 1	Doppelbett Comfort Bulltex
Länge Bett (m)	2,00
Kleiderschrank	Regale und hängend
Badezimmer	getrennt
Toilette	gemeinsam
Toilette System	handbetrieb
Weitere Info	Comfort Bulltex Matratze, DVD in die Decke eingebaut, Radio CD-Player mit Lautsprechern
Gästekabine 2	Doppelbett
Länge Bett (m)	2,00
Kleiderschrank	Regale und hängend
Wet-Bar	für 4 Flaschen zwischen Kartentisch und U-Bank
Weitere Info	Decksluke mit Moskitonetzen



Weitere Info

Zweite Nasszelle mit 2 zusätzlichen Einbauschränken und Hängegestell für Segelbekleidung

MASCHINEN

Motoranzahl	1
Marke	Yanmar
Typ	4JH4E
PS	55
kW	40,42
Kraftstoffart	Diesel
Installiert im Jahr	2005
Höchstgeschwindigkeit (Kn)	7,5
Marschgeschwindigkeit (Kn)	7
Verbrauch (l/h)	3
Motorstunden	371
Kühlungssystem Motor	indirekte Wärmetauscher
Antrieb	Schraubenwelle
Welle Dichtung	ja
Motor bedienung	Seilzug Kabel
Gewende getriebe	mechanisch
Bugschraube	elektrisch Side Power 75 IT 6 HP
Exhaust	wassergekühlt
Propeller Typ	umkehrbar Gori
Propellerblätter	3
Material Propellerwelle	Edelstahl
Propellerwelle schmierung	Wasser
Hand Bilgenpumpe	ja
Elektrische Bilgenpumpe	ja
Elektrische Anlage	12/220 volt
Starterbatterie	1 x 60 Ah
Versorgungsbatterie	3 x 220 Ah Gell, AGM deep cycle



Batterie Monitor	Victron BMV - 501
Batterie Ladegerat/Umwandler	mIT Phoenix multi remote panel Victron Easyplus C12/2000 80-30 mppt
Solar panele	muss überprüft werden
Landstrom	mit Kabel 2 x
Weitere Info	Hochleistungs lichtmaschine 12V / 80Ah

NAVIGATION

Kompass	ja
Elektrisches Kompass	Via autopilot
Tiefenanziege/Logge	Raymarine ST 60 Tridata
Logge	Raymarine ST 60
Windlupe anzeige	Raymarine ST 60
Tochter anzeige	2 x Raymarine ST 60
UKW	Raymarine 240E atis gps
Autopilot	Raymarine ST 700 smart pilot S2G rate gyro + linear drive type 2
Radar	Raymarine S45 dome semi cardanisch
GPS	Ray Star 125 GPS / SD
Radar/GPS/Plotter	Raymarine E80
Navtex	MC Murdo Nav 6 plus
PC Computer	PC/JLT 1204-1
Elektronische Kart(en)	Platinum Navionics 25T (2018)
AIS Empfänger	Comar slr - 200
AIS Transponder	ja
Epirb	Global Fix
"MUB" Sender	Via Raymarine E80
Navigation Beleuchtung	mit 3-farbigem Toplicht
Weitere Info	mit 6 Armbändern Raymarine MOB system
Weitere Info	Reserve UKW-Antenne, Kombi-Antenne VHF, GSM, AIS

AUSRÜSTUNG



Feste Fenster	ja
Spritzverdek	Anthrazit De Vries sails 2016
Spritzverdek mit Griffbügel	ja
Feste Haube	Unterteil mit Klappfenster
Kuchenbude	ja
Winterplane	ja
Cockpit Polster	ja
Cockpit Tisch	ja
Badeplattform	ausklappbar mit Teak-Finish
Badeleiter	Edelstahl
Heckdusche	heißes / kaltes Wasser
Anker	Bruce 20 KG
Ankerkette	30 mtr.
Ankerwinde	elektrisch Lewmar
Deckwasche	Schlauch mit Pistole Whale UP1815 + filter
See Reling	Draht/Seil
Zupackenschiene (aufbauen)	Holz
Seiten-Einstieg Seereling	beide Kanten
Heckkorb	ja
Bugkorb	ja
Rettungsinsel	Container
Letzte Wartung Rettungsinsel	ja
Sicherheits Rustung	ja
Markierboje	ja
Radar Reflektor	weißer Blipper am Mast
Fenderkissen	6 x
Festmacher	4 x
Reserve Teilen	ja
Alarmsystem	muss überprüft werden
TV	ja
TV-Empfänger	KPN Digitenne
Radio-CD Spieler	ja



DVD Spieler	ja
Lautsprecher im Pflicht	wasserdicht 2x Clarion
Uhr - Barometer	- hygrometer in salon
Feuerlöscher	2 x
Letzte Wartung Feuerlöscher	muss inspiziert werden
Weitere Info	stuurwielhoes antraciet 2016
Weitere Info	ja

RIGG

Rig	Sloop 7/8
Stehendes Gut	Dyform
Marke Mast	Sparcraft
Material Mast	Aluminium
Salings	2 x 2
Großsegel	Dehler Maindrop, Anthrazit de Vries sails 2016
Durchelatted großsegel	Norht sail 2016
Genua II	140% Elvström ca 2013
Rollreffanlage	Furlex
Genua-Persenning	Anthraciet De Vries Sails 2016
Blister	Rot, weiß, blau kaum verwendet 2010
Selbstwende Anlage	Verwendet für 1 Jahrszeit 32m2
Reff Vorrichtung	Schnell-1-Lein-Reffsystem
Achterstag Spanner	Talje
Baumniederholer	Gasdruckfeder
Primare Schot Winschen	2 x Harken AST 48 electric
Sekundaire Schot Winschen	2 x Harken ST 44
Fall Winschen	1 x Lewmar ST 30
Wunsch Schonbezug	4 x
Spi-Baum	Aluminium
Gennaker-Baum	Kohlenstoff
Weitere Info	Blitzschutz in den Mast eingebaut





DEHLER 41 CRUISING



DEHLER 41 CRUISING



DEHLER 41 CRUISING



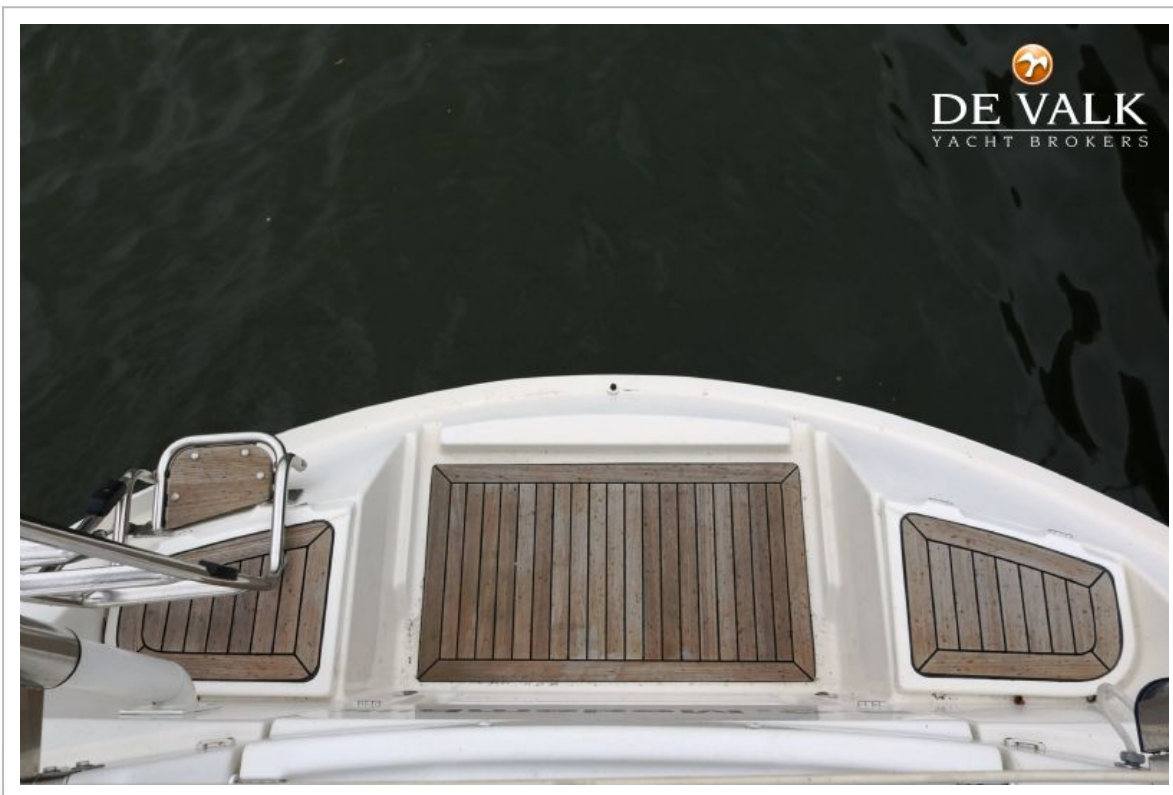
DEHLER 41 CRUISING



DEHLER 41 CRUISING



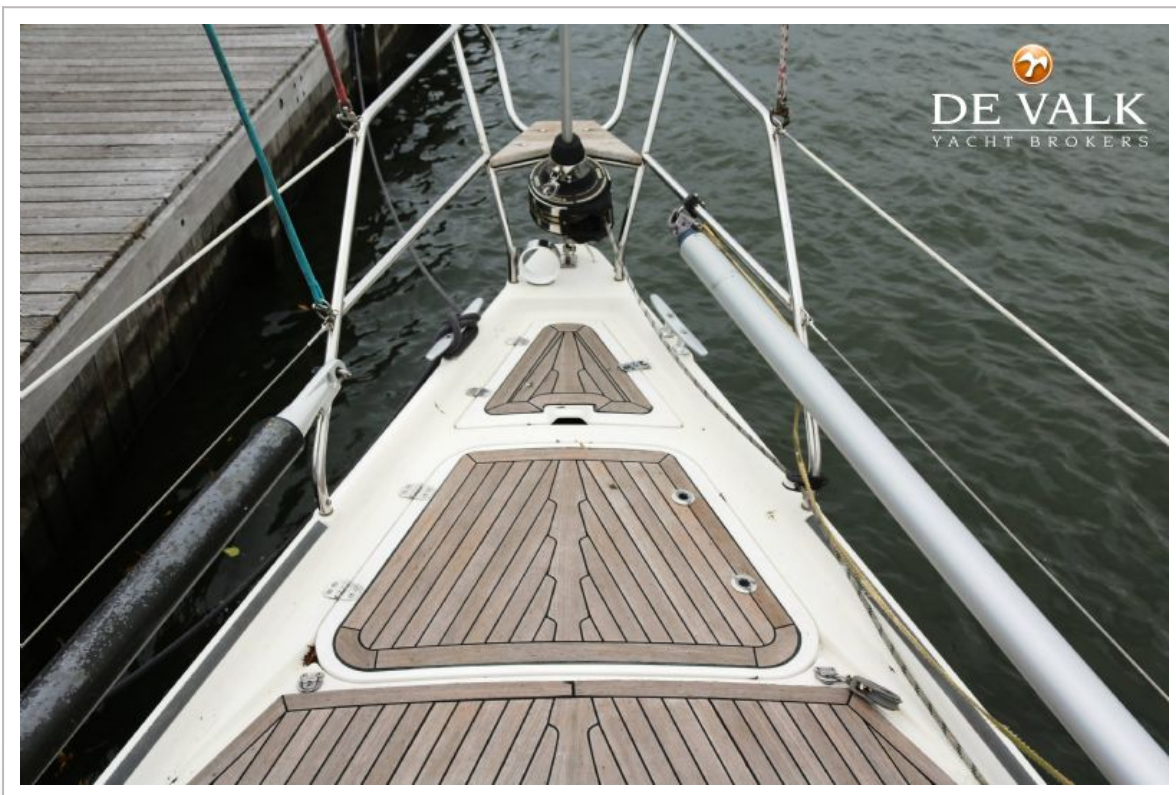
DEHLER 41 CRUISING



DEHLER 41 CRUISING



DEHLER 41 CRUISING



DEHLER 41 CRUISING



DEHLER 41 CRUISING



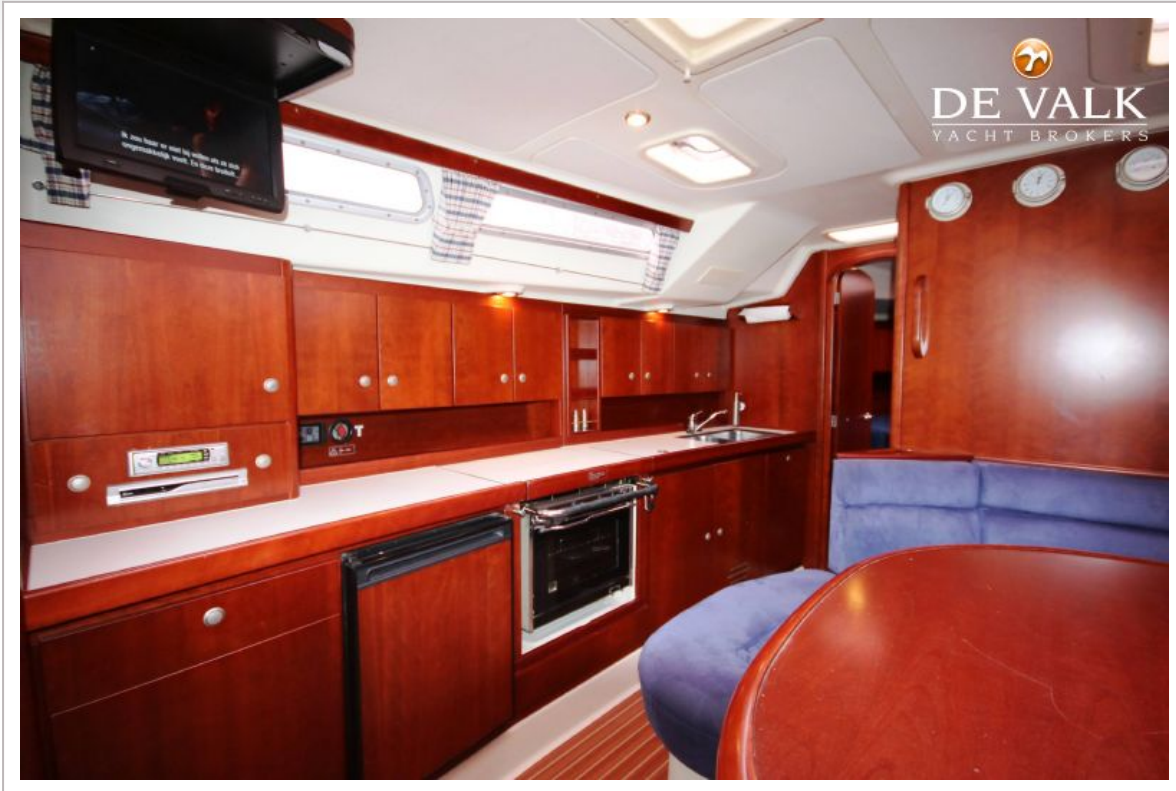
DEHLER 41 CRUISING



DEHLER 41 CRUISING



DEHLER 41 CRUISING



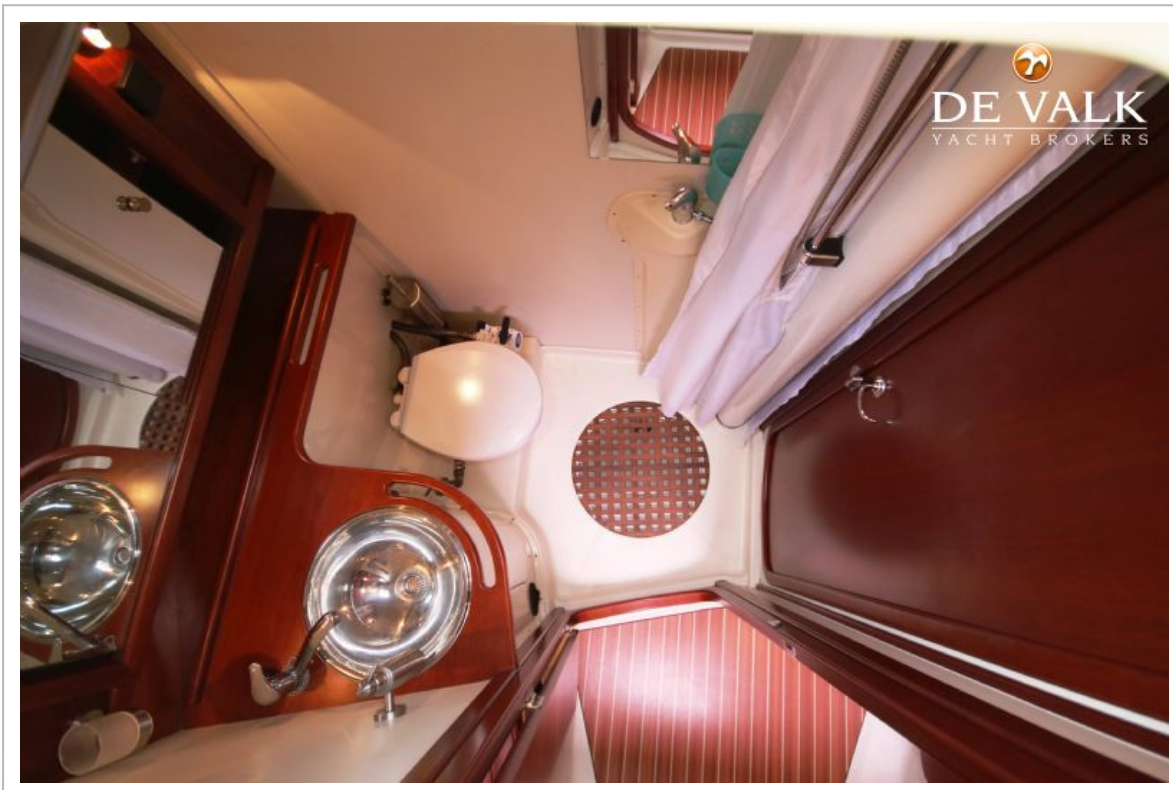
DEHLER 41 CRUISING



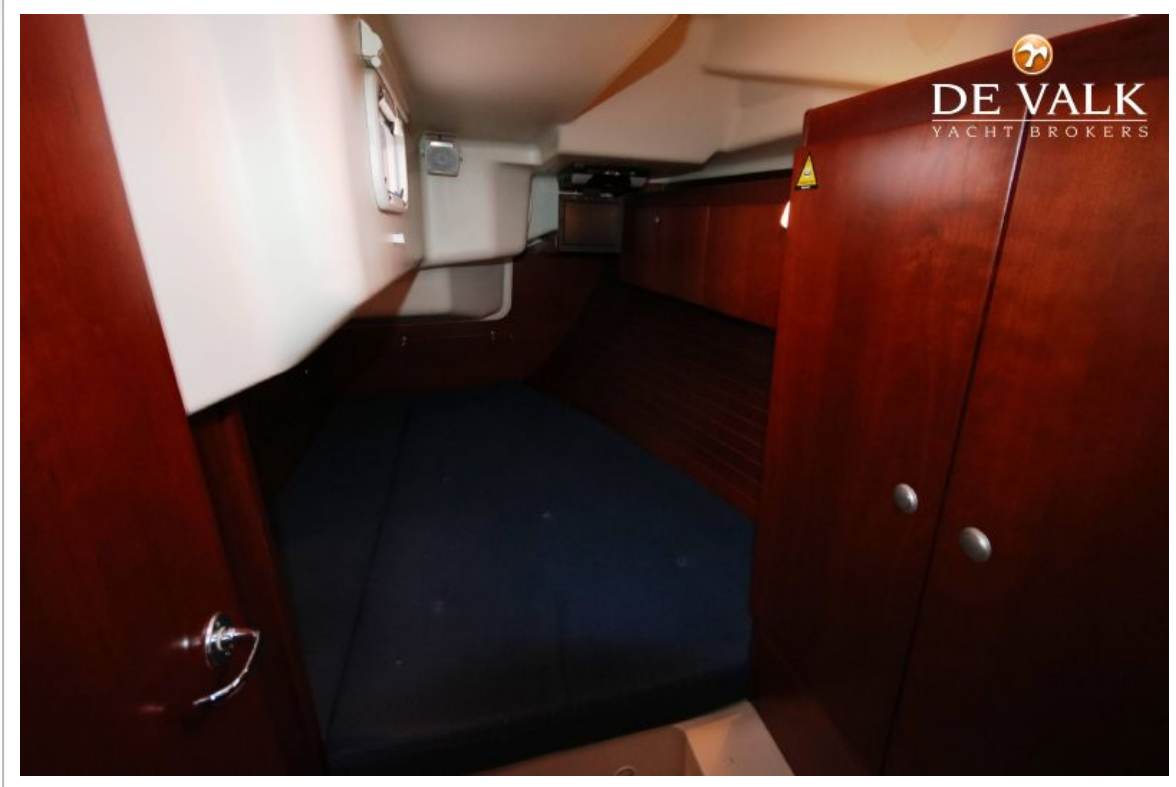
DEHLER 41 CRUISING



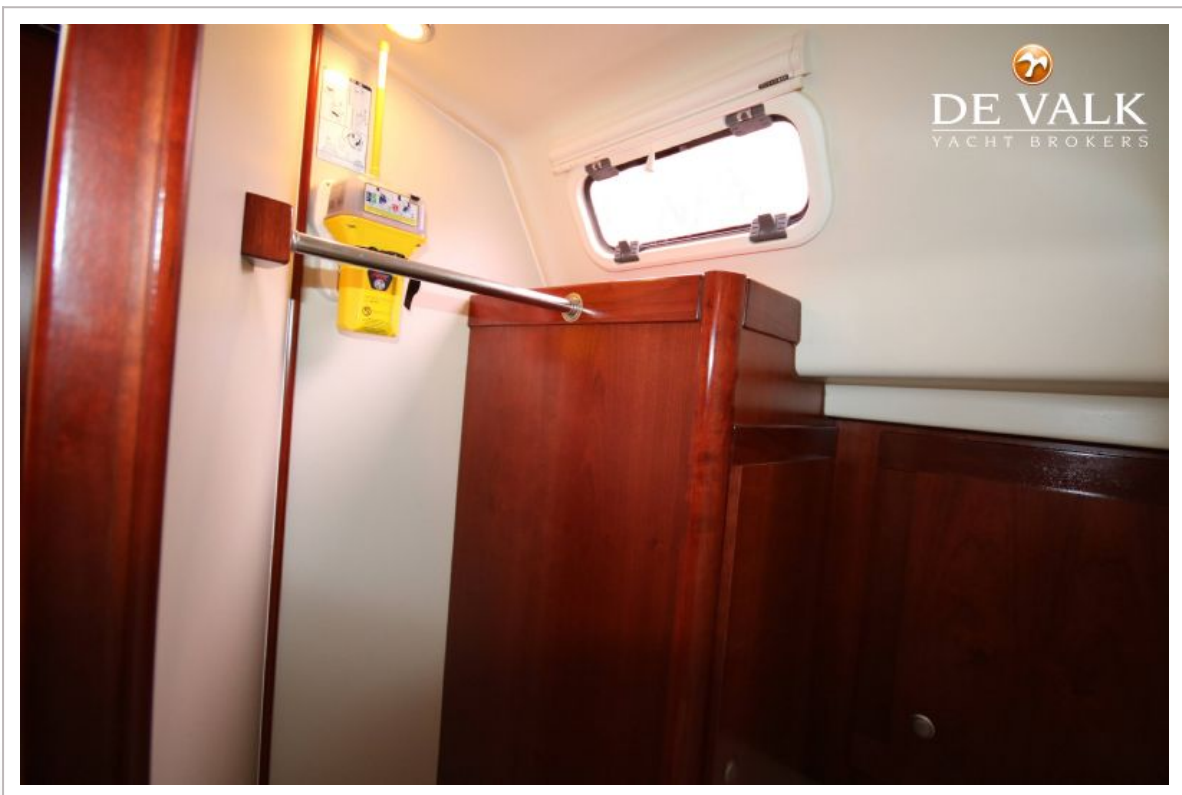
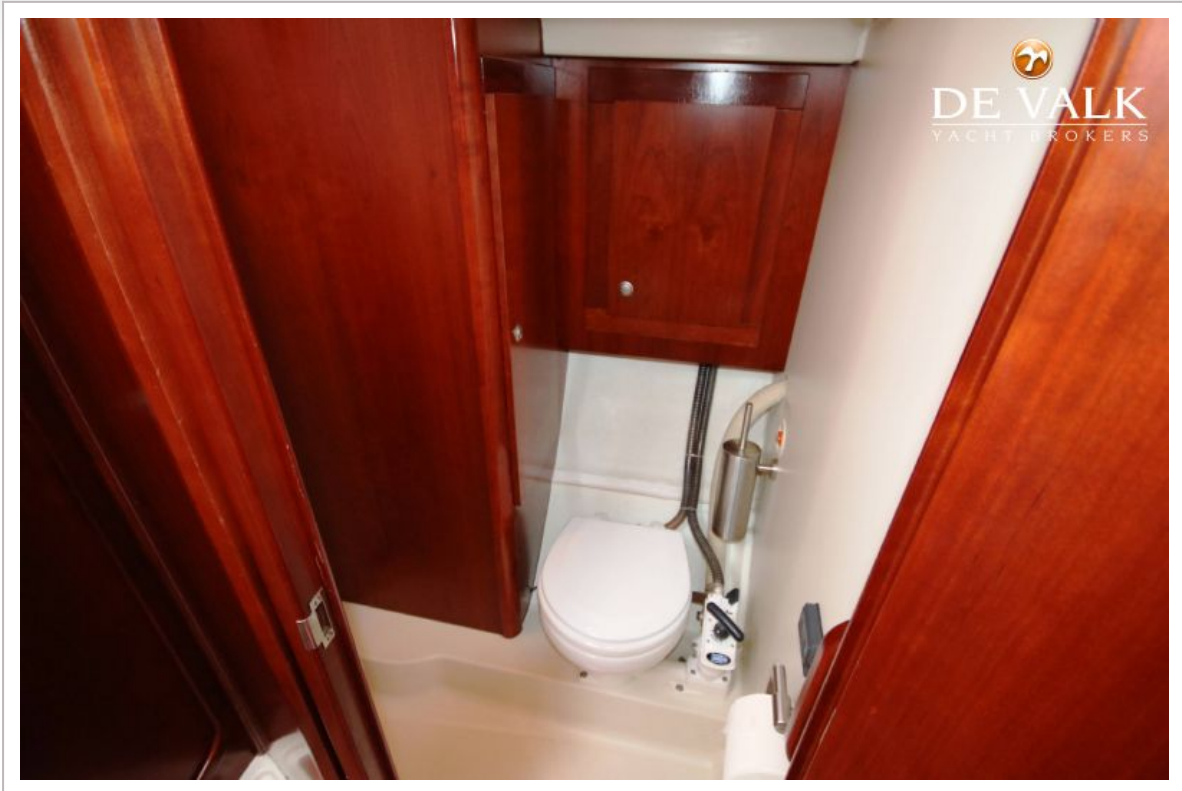
DEHLER 41 CRUISING



DEHLER 41 CRUISING



DEHLER 41 CRUISING



DEHLER 41 CRUISING

