



DE VALK

YACHT BROKERS



BEELDSNIJDER PILOTHOUSE SCHOENER 50



DE VALK
YACHT BROKERS

KOMMENTARE DES MAKLERS

This well-maintained steel deckhouse schooner sailing yacht is designed by Pieter Beeldsnijder. Construction started between 1994/1996, but the yacht was not completely finished until 2004, and is always used by the first owner. She offers style and comfort and has many nice details. A lot of beautiful stainless steel has been placed on the yacht. Her high volume in combination with three sleeping cabins and with her deckhouse configuration makes her ideal for staying on board and for long-term cruising. Is located on fresh water in the South of the Netherlands and can be viewed by appointment

Ger Bayens

TECHNISCHE DATEN

Maße	14.85 x 4.50 x 2.10 (m)	Werft	De Ruyter/Fish-Tech
Baujahr	1996	Kabinen	3
Material	Stahl	Kojen	6
Motor(en)	1 x Cummins 6 B5 9-M diesel	PS/kW	110.00 (PS), 81.00 (kW)
Verkaufspreis	€ 249.000 (MwSt. Beahlt)	Liegeplatz	elsewhere / nicht im Verkaufsbüro

KONTAKT

Verkaufsbüro	De Valk Thuishaven	Telefon	+31 35 5829042
Adresse	Peperstraat 7 1411 PX Naarden The Netherlands	E-Mail	thuishaven@devalk.nl

HAFTUNGSAUSSCHLUSS

Diese Angaben erfolgen nach bestem Wissen, können jedoch nicht garantiert werden.



ALLGEMEIN

Modell	BEELDSNIJDER PILOTHOUSE SCHOENER 50
Typ	Segelyacht
Rumpflänge (m)	14,85
Wasserlinienlänge (m)	12,85
Breite (m)	4,50
Tiefgang (m)	2,10
Durchfahrtshöhe (m)	18,40
Stehhöhe (m)	1,90
Baujahr	1996
Lancierung	2004
Werft	De Ruyter/Fish-Tech
Land	Niederlande
Entwerfer	Pieter Beeldsnijder
Gewicht (t)	25
Ballast (Ton)	Blei in Stahl 7
Rumpfmateriäl	Stahl
Rumpffarbe	Blau
Haut-dicke Rumpf (mm)	6 mM
Rumpfform	S-Spant
Art Kiel	Langkieler
Material Aufbauten	Stahl
Deckmaterial	Stahl
Deck Finish	Teak
Deck Finish Aufbauten	gemalt
Pflicht Bedeckung	Teak
Dorado Belufter	6X
Fenster Einfassung	Edelstahl
Fenster Material	Standard Glas
Decksluke	ja
Bullauge	Messing



Isolation	ja
Treibstofftank (Liter)	Edelstahl 600
Füllstandsanzeige (Treibstofftank)	Votronic
Treibstoff Tagestank (Liter)	ja
Trinkwassertank (Liter)	Edelstahl 800
Füllstandsanzeige (Trinkwasser)	Votronic
Fäkaelien Tank (Liter)	Edelstahl
Füllstandsanzeige (Fäkaelientank)	Votronic
Fäkaelien Tankablauf	Pumpe
Radsteuerung	hydraulik

UNTERKUNFT

Kabinen	3
Kojen	6
Innen	Kirsche
Einteilung	Deckshaus / Salon / Achterkabine / Vorderkabine / 3. Kabine / 1x Toilette-Dusche
Fussboden	Teak und Holly
Offenen Cockpit	ja
Decksalon	ja
Salon	ja
Standhöhe Salon (m)	1,90
Heizung	Zentral Warmwasser Kabola Heating Systems B8 Cap/kW 11
Navigation Zenter	ja
Kartentisch	ja
Achterkabine	ja
Dinette	ja
Tür zum Cockpit	ja
Kombüse	ja
Arbeitsfläche	Kunststoff
Spülbecken	Edelstahl



Herd	Gas
Ofen	Smev rvs
Mikrowelle	Daewoo Kor 634R
Mikrowelle/Backofen Kombi	ja
Kühlschrank	EC Electrolux Kühlschrank und ein zusätzlicher Kühlschrank 2x
Gefrier Truhe	kleiner im EC Electrolux Kühlschrank
Warmwasser System	220V + Motor
Wasserdruck System	elektrisch
Eignerkabine	Französisch Bett
Länge Bett (m)	2,00 x 1,50
Kleiderschrank	Regale und hängend
Badezimmer	gemeinsam
Toilet	gemeinsam
Toilette System	handbetrieb
Handwaschbecken	im Badezimmer
Dusche	gemeinsam
Gästekabine 1	Zwei Einzelbetten
Länge Bett (m)	2,00 x 0,80
Kleiderschrank	Regale und hängend
Badezimmer	gemeinsam
Toilette	gemeinsam
Toilette System	handbetrieb
Handwaschbecken	im Badezimmer
Dusche	gemeinsam
Gästekabine 2	Stockbett
Länge Bett (m)	2,10 X 0,75 / 2,15 X 0,80
Kleiderschrank	Regale und hängend
Badezimmer	gemeinsam
Toilette	gemeinsam
Toilette System	handbetrieb
Handwaschbecken	im Badezimmer
Dusche	gemeinsam



MASCHINEN

Motoranzahl	1
Marke	Cummins
Typ	6 B5 9-M
PS	110
kW	81
Kraftstoffart	Diesel
Installiert im Jahr	1998
Höchstgeschwindigkeit (Kn)	8,5
Marschgeschwindigkeit (Kn)	7
Motorstunden	706
Kühlungssystem Motor	indirekte Wärmetauscher
Antrieb	Schraubenwelle
Welle Dichtung	ja
Motor bedienung	Seilzug Kabel
Gewende getriebe	ZFRM 50P2
Bugschraube	elektrisch
Exhaust	wassergekühlt
Propeller Typ	fest
Propellerblätter	3
Material Propellerwelle	Edelstahl
Propellerwelle schmierung	Wasser
Elektrische Bilgenpumpe	Doppel pump
Elektrische Anlage	24/12/220V
Generator	Nassauspuff SET Euro 4 / 4 kW (1999)
Betriebstunden Generator	265
Batterien	7
Starterbatterie	2
Versorgungsbatterie	2
Generatorbatterie	1
Bugschraubebatterie	2



Batterie Monitor	Victron Digital Multi Control
Batterie Ladegerat	Mastervolt 24/12V
Batterie Ladegerat/Umwandler	Victron Multiplus 24/300/70
Dioden-Batterie-Koppler	ja
Landstrom	mit Kabel

NAVIGATION

Kompass	ja
Elektrisches Kompass	VDO Navpac
Tiefenanziege	VDO Navpac
Logge	VDO Navpac
Windlupe anzeige	VDO Navpac
UKW	Icom IC 323G + GPS
Autopilot	VDO Pilot
Ruderwinkel Anzeige	VDO Pilot
Radar	Raytheon SL 70
Plotter/GPS	VDO Kienzle Logic Map 7

AUSRÜSTUNG

Winterplane	ja
Fensterabdeckung	auf den Luken
Badeleiter	Edelstahl
Heckdusche	ja
Anker	Pool Stainless
Ankerkette	4 mtr. stainless / 30 mtr. galvanized
Ankerwinde	elektrisch
Gangspill	ja
Deckwasche	ja
Beiboot	fest Rumpf
Deck Kran	handbetrieben Stainless steel
See Reling	Draht/Seil



Seiten-Einstieg Seereling	ja
Bugkorb	ja
Fenderkissen	ja
Festmacher	ja
Radio-CD Spieler	Clarion
Lautsprecher im Salon	ja

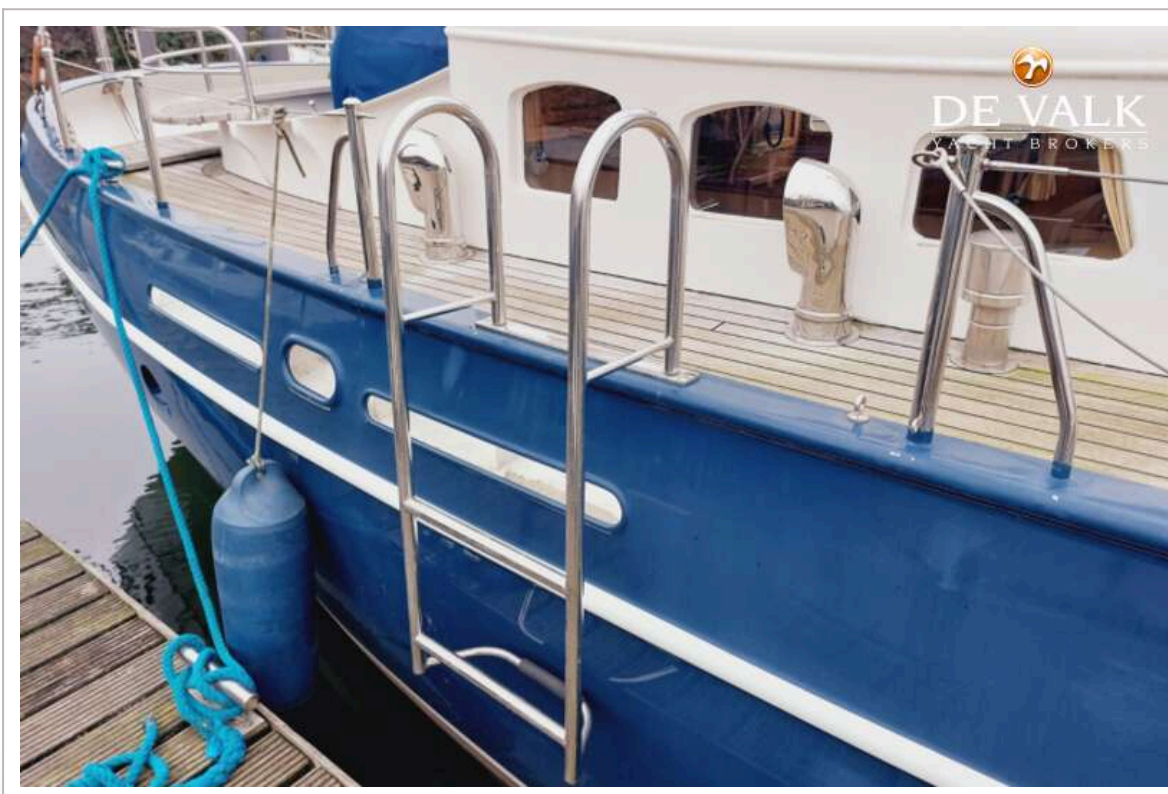
RIGG

Rig	Schoener
Stehendes Gut	Drahtseil
Material Mast	Holz
Salings	2x 1
Mastlege Vorrichtung	mit elektrischem System
Großsegel	Zwaan Sails (2004)
Großsegel-Persenning	ja
Kutter Stag	ja
Großstagesegel	ja
Fischemann-Stagesegel	ja
Fock	ja
Reff Vorrichtung	Reffleinen
Multifunktional Winschen	Fall/Schot winschen 2x Lewmar Electric
Weitere Info	Viele schöne Edelstahlteile an den Masten und Auslegern



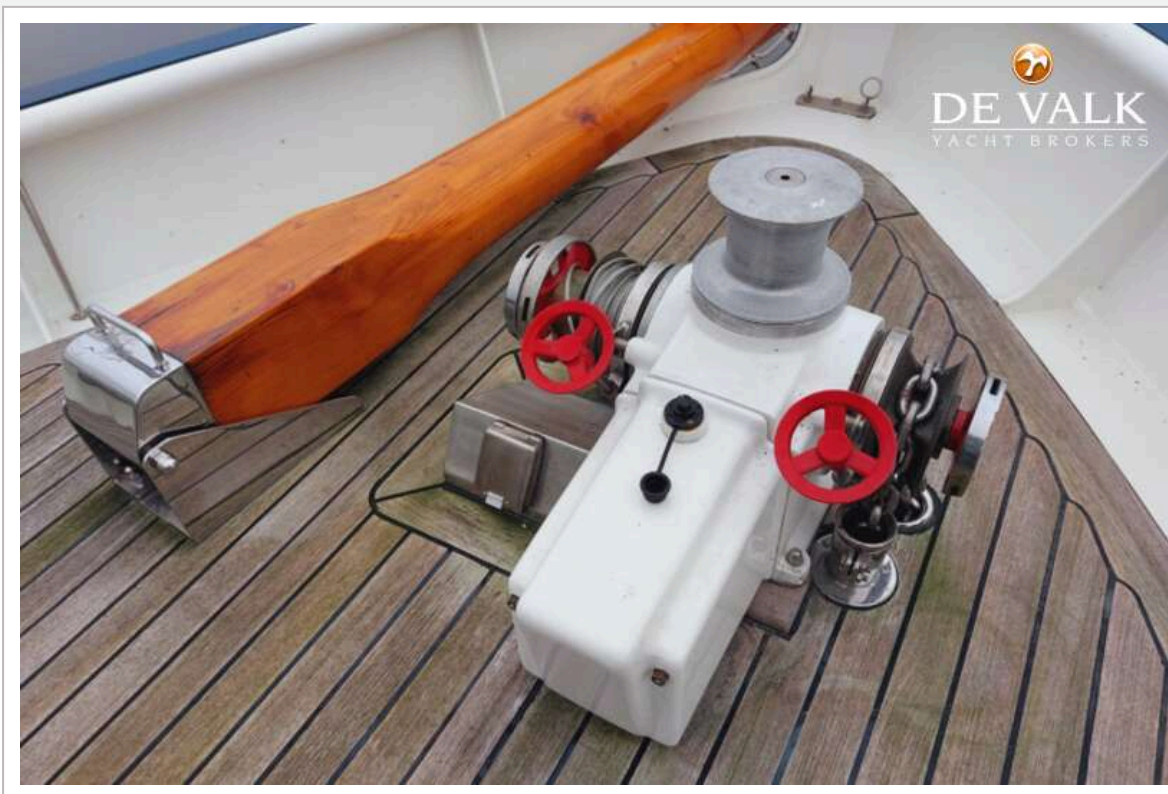


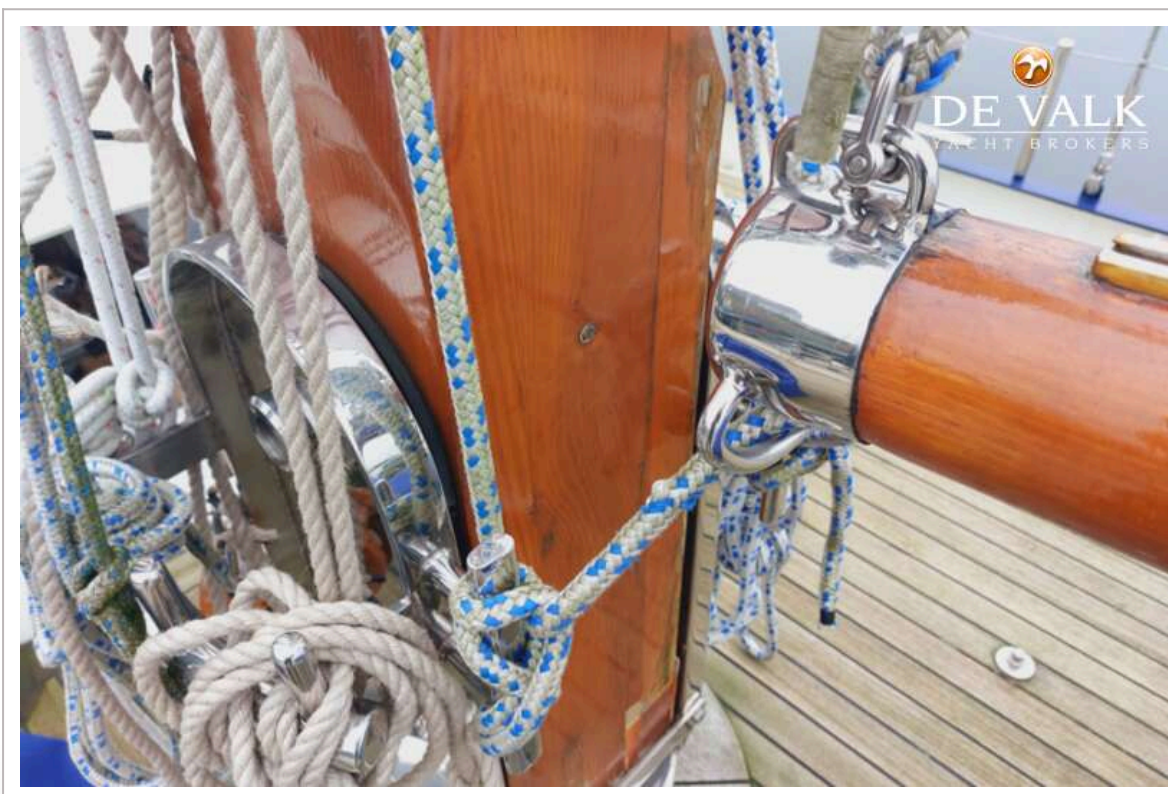
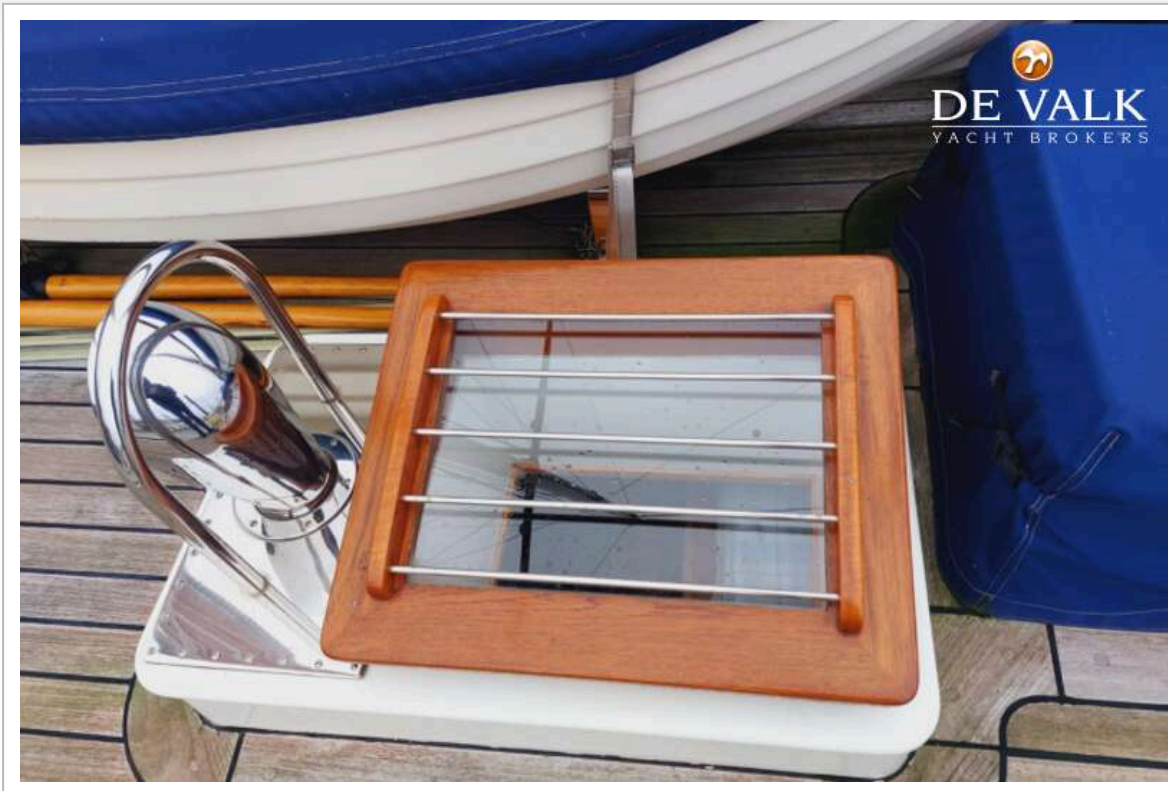




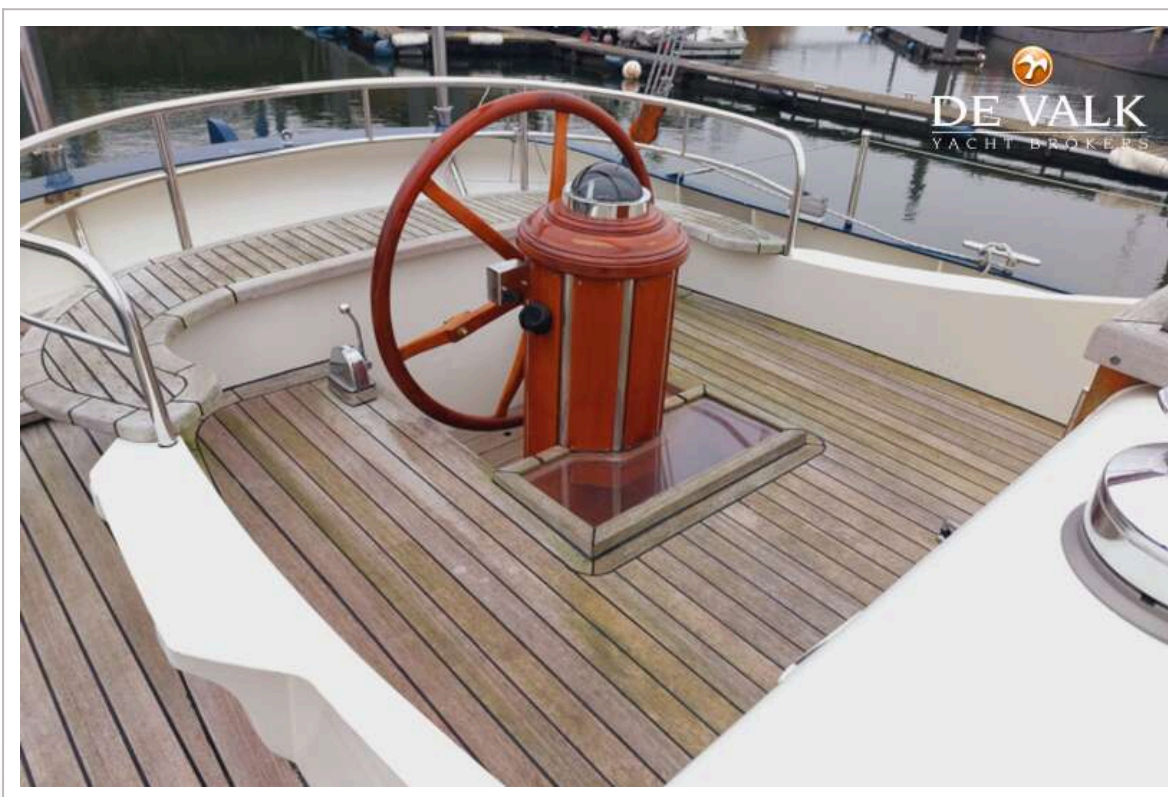
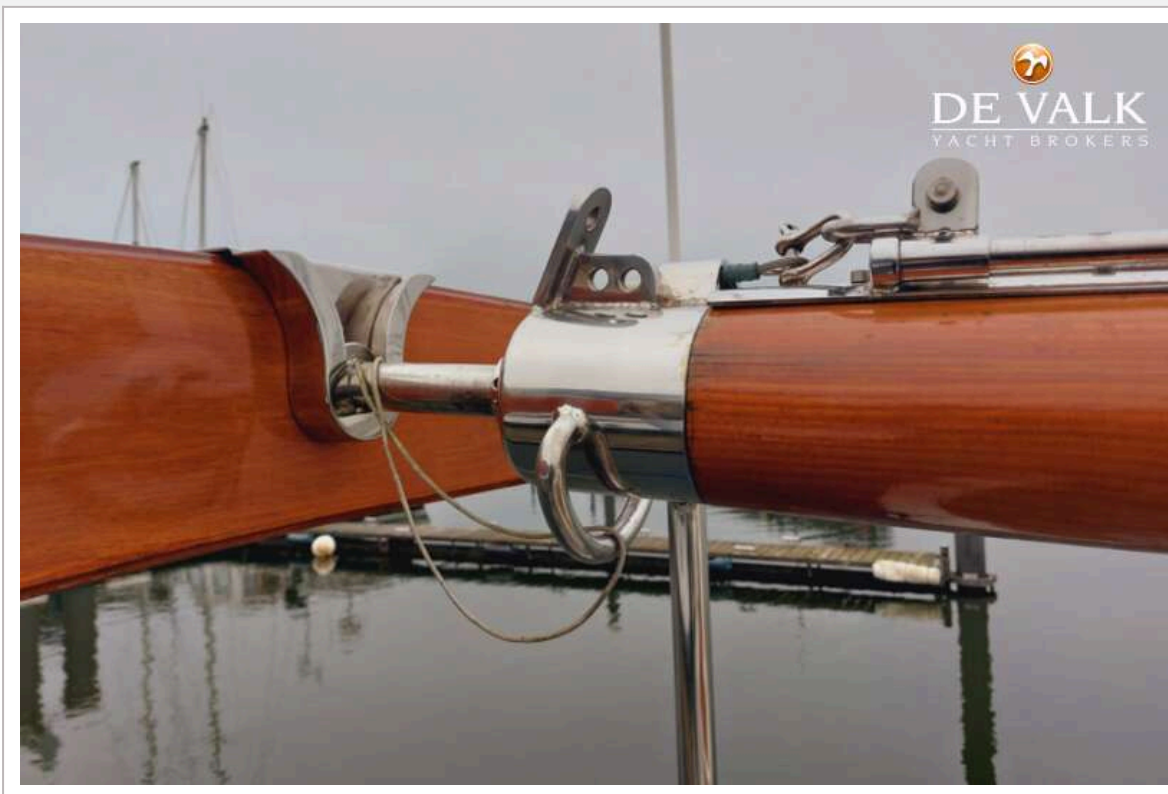


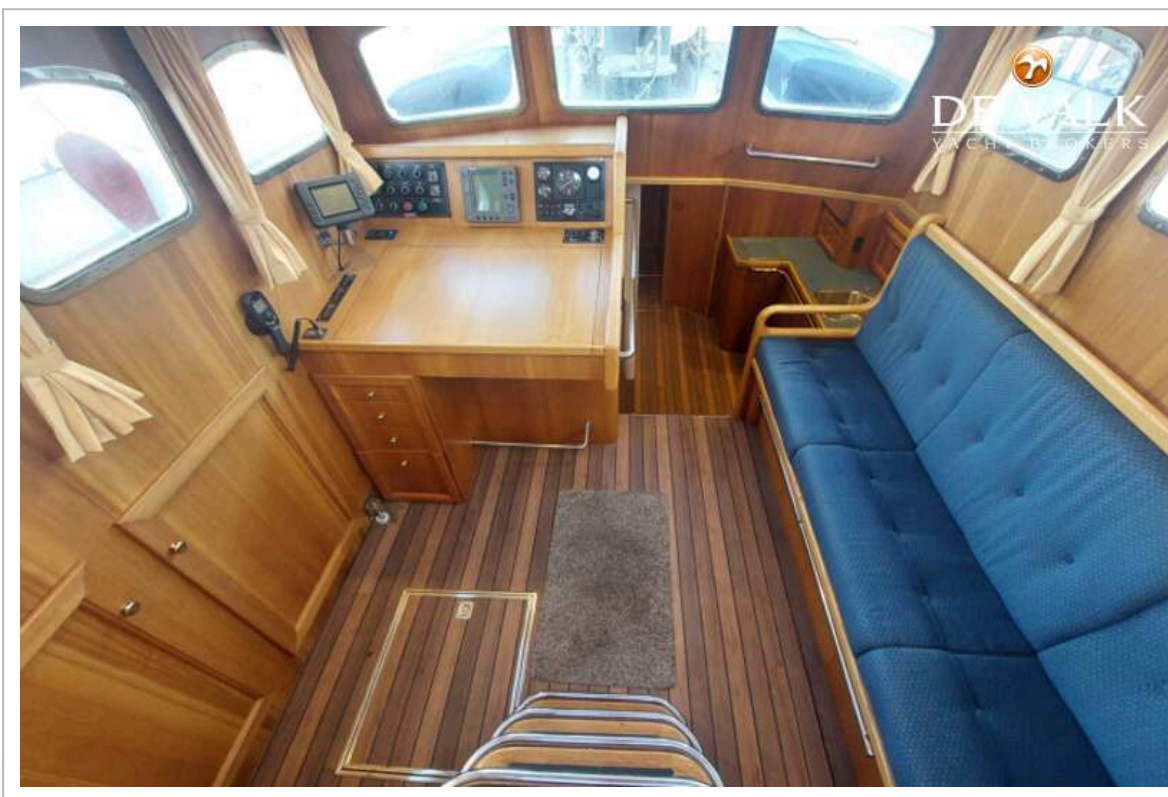


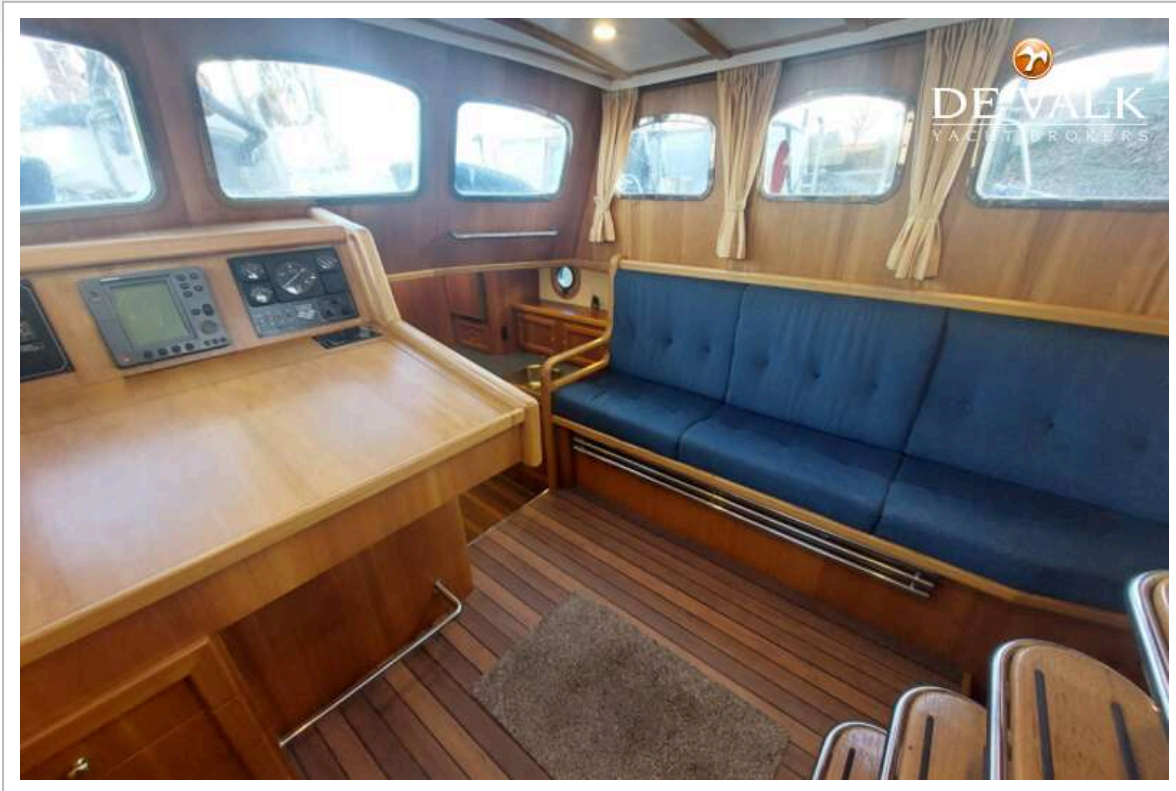


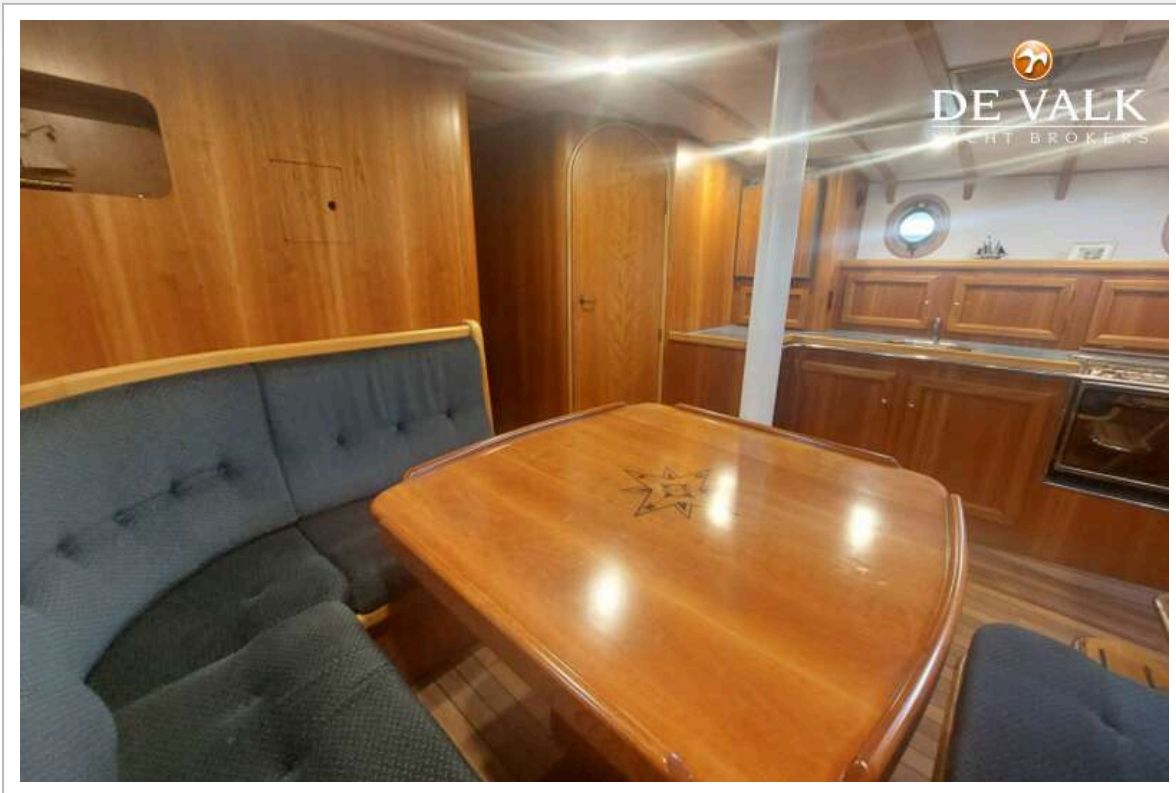


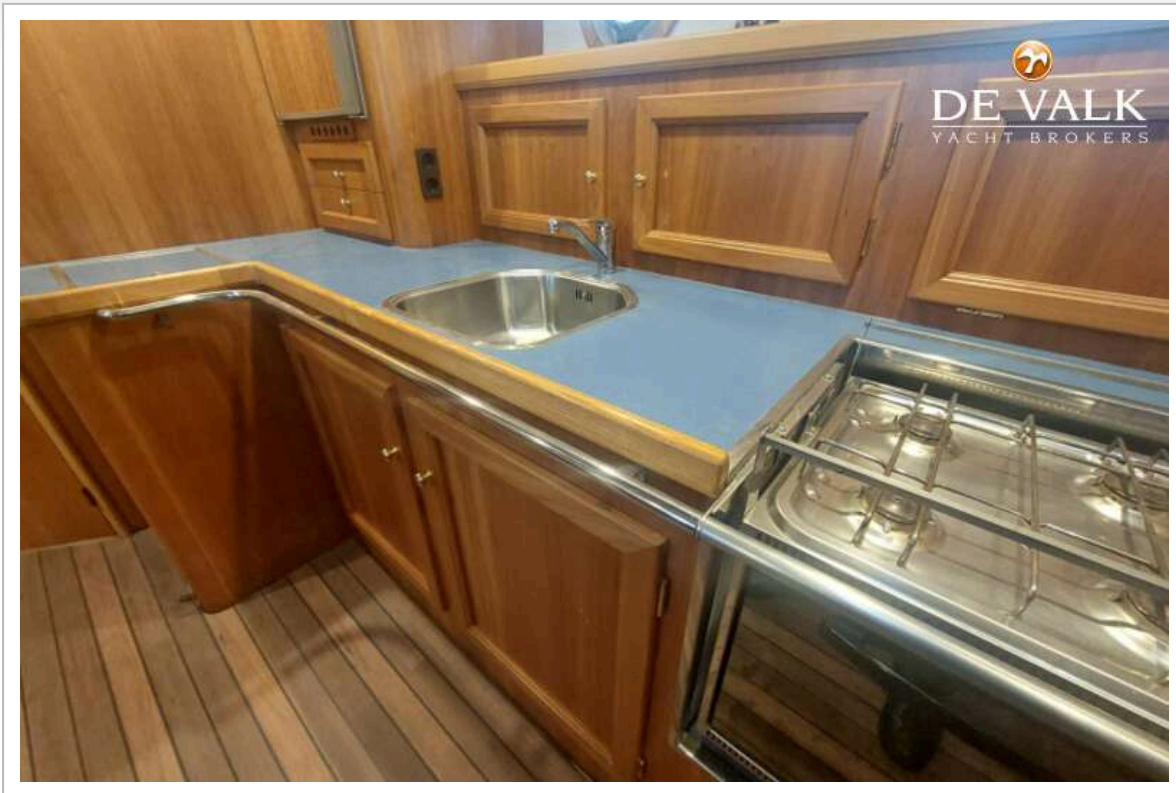




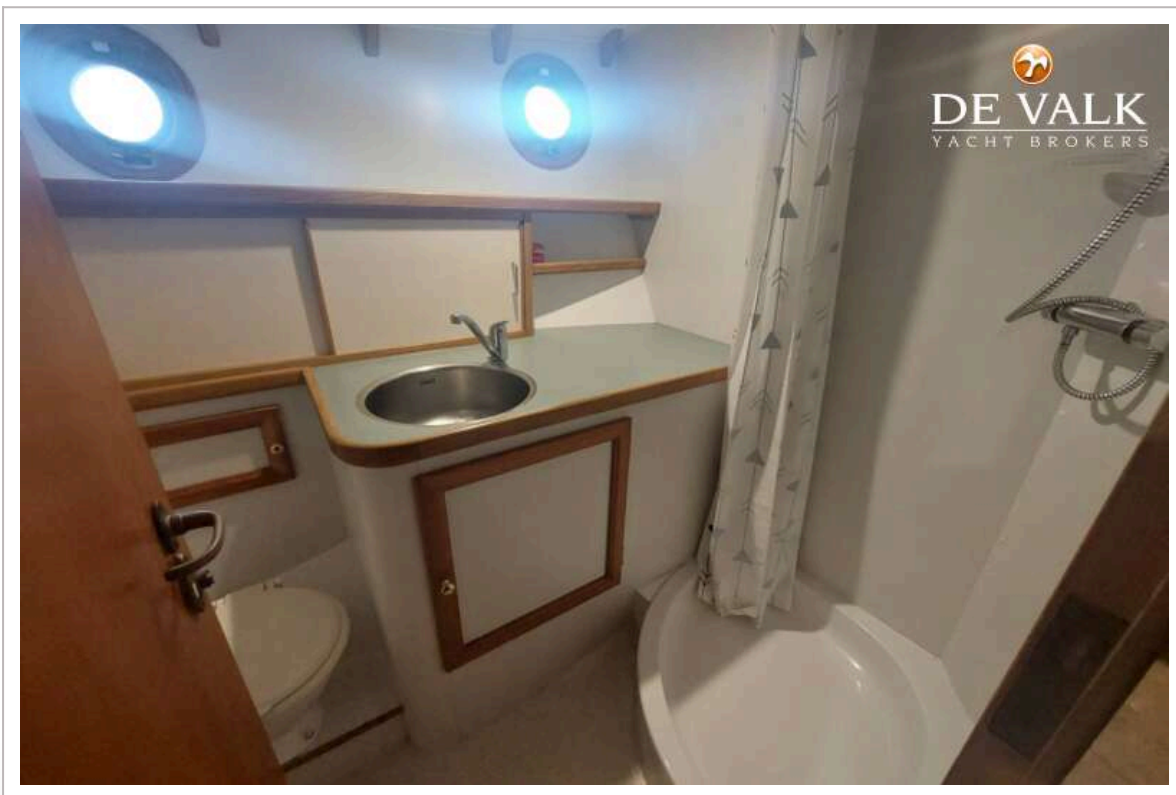
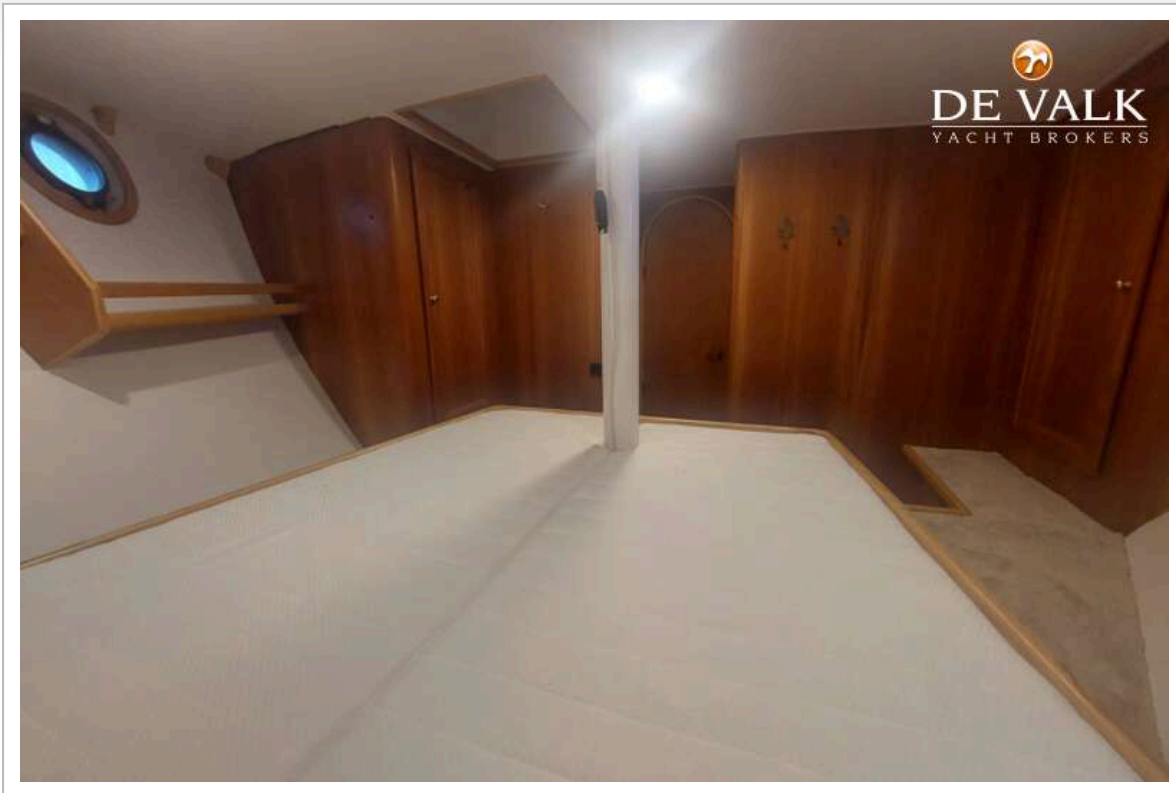


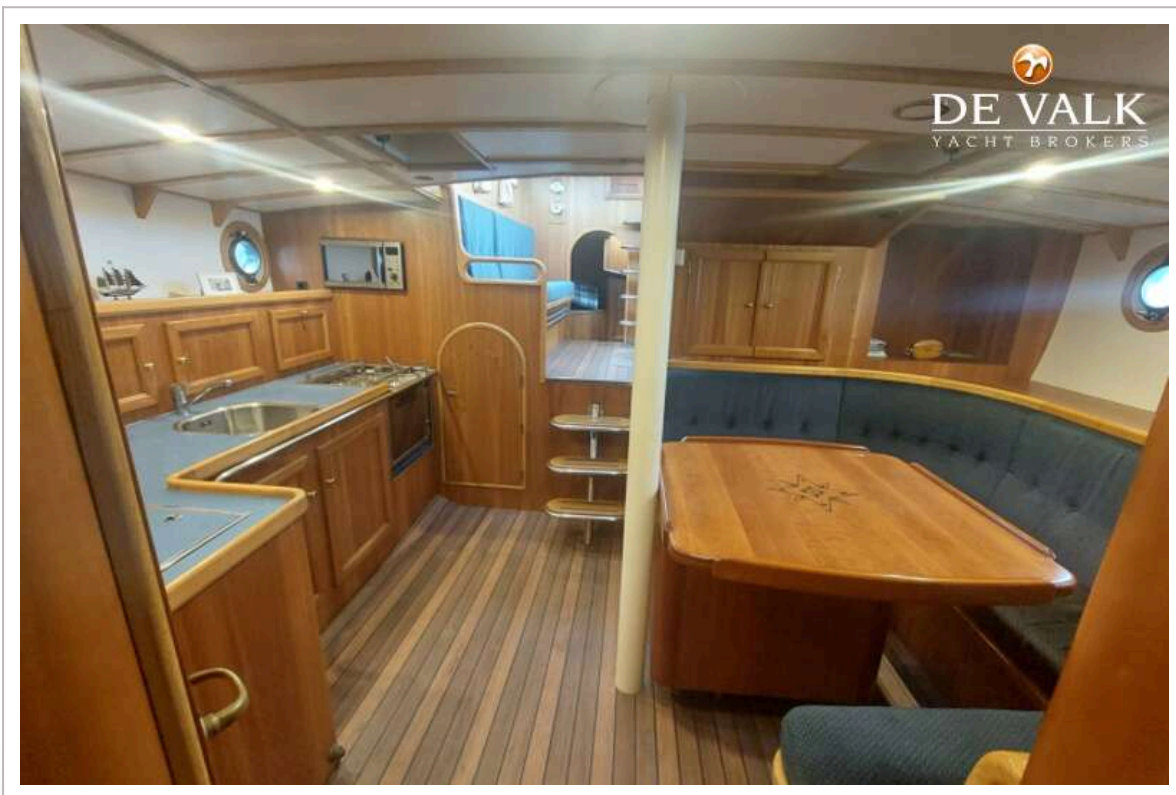




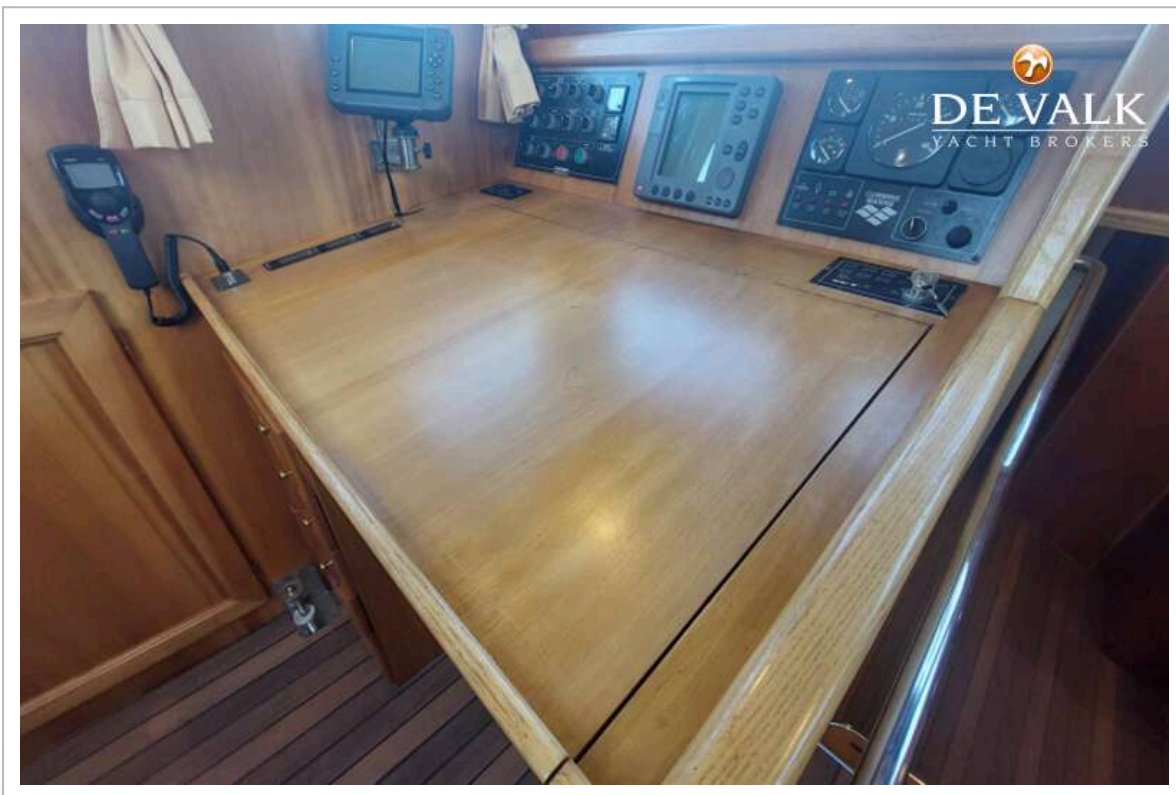
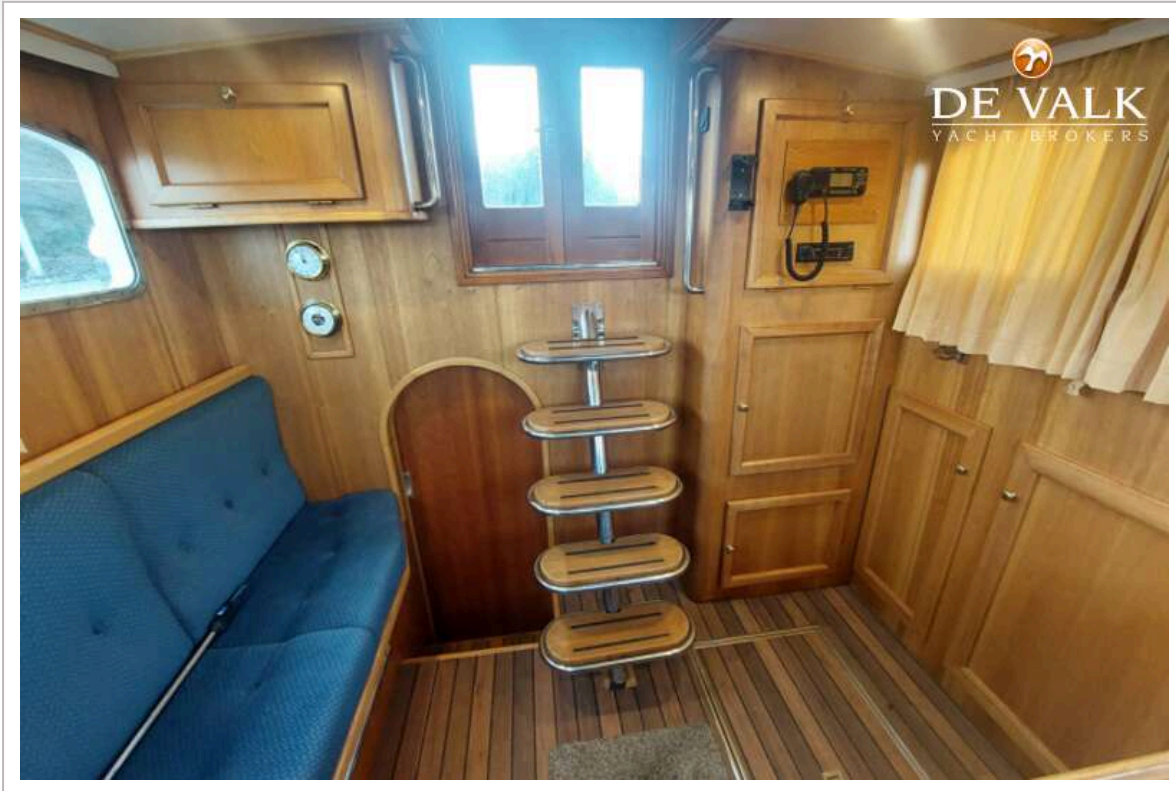


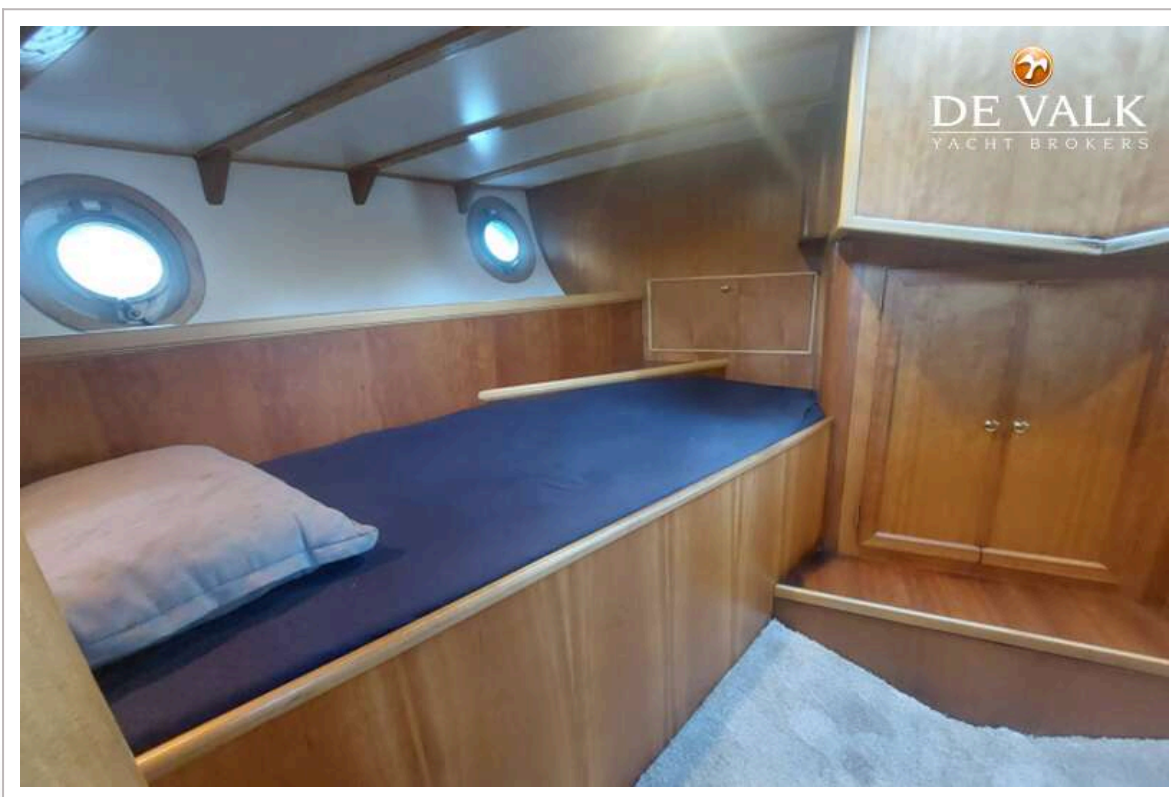
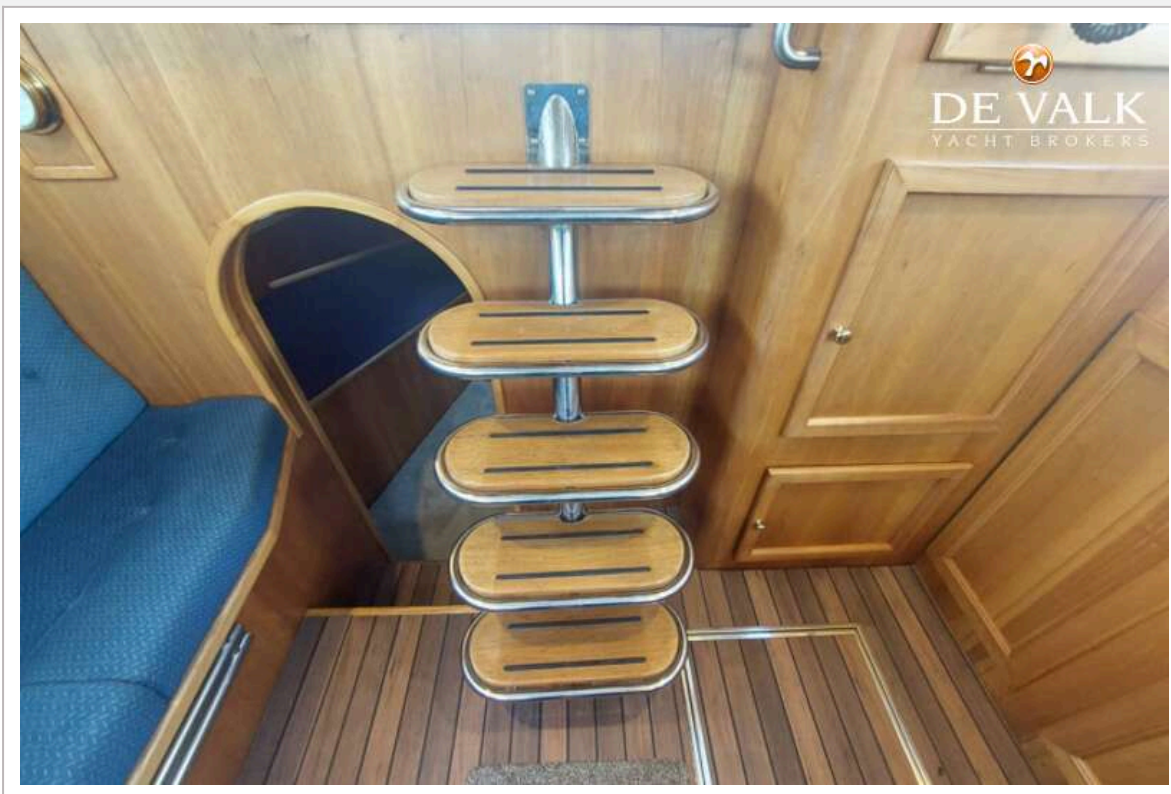






BEELDSNIJDER PILOTHOUSE SCHOENER 50





BEELDSNIJDER PILOTHOUSE SCHOENER 50

