



HAKVOORT 70 TSDY

KOMMENTARE DES MAKLERS

With a gloriously luxurious interior by Pieter Beeldsnijder Design, "Belle de Jour" is the most elegant of super yachts. Her many special features include a parking facility on the fly bridge for the owner's car. The craftsmanship is remarkably detailed and the yacht's beautifully finished interior contains an array of eye-catching features. Due to her age an exterior refit is advised.

Reinier van der Wolf

TECHNISCHE DATEN

| | | | |
|----------------------|-------------------------|-------------------|--------------------------------|
| Maße | 21.20 x 5.80 x 1.90 (m) | Werft | Hakvoort Shipyard B.V. - M'dam |
| Baujahr | 1993 | Kabinen | 3 |
| Material | Stahl | Kojen | 7 |
| Motor(en) | 2 x MAN 2866 LE Diesel | PS/kW | 2 x 440.00 (PS), 323.40 (kW) |
| Verkaufspreis | verkauft (MwSt.) | Liegeplatz | beim Verkaufsbüro |

KONTAKT

| | | | |
|---------------------|--|----------------|------------------------|
| Verkaufsbüro | De Valk Monnickendam | Telefon | +31 299 65 63 50 |
| Adresse | Hoogedijk 6 1145 PM Katwoude The Netherlands | E-Mail | monnickendam@devalk.nl |

HAFTUNGS AUSSCHLUSS

Diese Angaben erfolgen nach bestem Wissen, können jedoch nicht garantiert werden.



ALLGEMEIN

| | |
|--------------------------------|---|
| Modell | HAKVOORT 70 TSDY |
| Typ | Motoryacht Motor |
| Rumpflänge (m) | 21,20 |
| Breite (m) | 5,80 |
| Tiefgang (m) | 1,90 |
| Durchfahrtshöhe (m) | 9,30 |
| Stehhöhe (m) | 2,13 |
| Baujahr | 1993 |
| Werft | Hakvoort Shipyard B.V. - M'dam |
| Land | Niederlande |
| Entwerfer | Pieter Beeldsnijder |
| Gewicht (t) | 41 |
| CE Norm | NA |
| Rumpfmateriale | Stahl |
| Rumpffarbe | Weiß |
| Rumpfform | Rundspant |
| Material Aufbauten | Aluminium |
| Flybridge | Flybridge mit Steuerstand, gemütliche Rundsitzgruppe, kleine Küche. |
| Radar Träger | ja |
| Treibstofftank (Liter) | Stahl 11.355 (3+1) |
| Trinkwassertank (Liter) | 2.933 |
| Grauwassertank (Liter) | Stahl 756 + 945 |
| Radsteuerung | Hydraulik |
| Aussen Steuerung | Hydraulik |
| Weitere Info | Teak-Deck muss ersetzt werden. Aussen muss Schiff neu Lakiert werden. |

UNTERKUNFT

| | |
|----------------|---|
| Kabinen | 3 |
|----------------|---|



| | |
|-----------------------------|--|
| Kojen | 7 |
| Innen | Asche |
| Fussboden | Teak und Holly |
| Offenen Cockpit | Achterdeck mit großem Sofa und Tisch und ein "leicht zu Fuß" Treppe zu Flubridge Achterdeck mit großem Sofa und Tisch und einem "easy to walk" Treppe zu Flybridge |
| Ruderhaus | Steuerhaus mit Navigationsbereich mit zwei großen Stühlen, große U-förmiges Sofa mit blauen Lederpolsterung und großem Tisch, zwei Schiebetüren an den Seitendecks, Treppe zum Fly, farbige Einzel Glas |
| Salon | L-förmigen Sofa und Sessel |
| Standhöhe Salon (m) | 2,13 |
| Heizung | elektrisch 220V |
| Klima Anlage | ja |
| Kombüse | U-förmig |
| Arbeitsfläche | Corian |
| Spülbecken | Edelstahl |
| Herd | Keramisch Gaganau |
| Ofen | ja |
| Dunstabsauge | ja |
| Mikrowelle | Panasonic |
| Kuhlschrank | Liebherr |
| Gefrier Truhe | Liebherr |
| Warmwasser System | 220v + Motor Boiler |
| Wasserdruck System | Elektrisch |
| Geschirrspulmaschine | Miele |
| Eignerkabine | Französisch Bett |
| Badezimmer | und suite |
| Toilet | |
| Toilette System | Elektrisch |
| Handwaschbecken | 2x |
| Dusche | |
| Badewanne | |



| | |
|------------------------|--|
| Gästekabine 1 | Französisch Bett |
| Badezimmer | En suite |
| Toilette | |
| Toilette System | Elektrisch |
| Handwaschbecken | ja |
| Dusche | |
| Gästekabine 2 | 3 pers. |
| Badezimmer | und suite |
| Toilette | |
| Toilette System | Elektrisch |
| Handwaschbecken | ja |
| Dusche | |
| Waschmaschine | Miele |
| Trockner | Miele |
| Weitere Info | Große Eignerkabine mittschiffs mit Kingsize-Bett, viele Schränke, Bad mit Marmor-Böden und Arbeitsplatten, Corian Tops in Gast Kabine, Kaltwasser-Klimaanlage. |

MASCHINEN

| | |
|-----------------------------------|-------------------------|
| Motoranzahl | 2 |
| Marke | MAN |
| Typ | 2866 LE |
| PS | 440,00 |
| kW | 323,40 |
| Kraftstoffart | Diesel |
| Höchstgeschwindigkeit (Kn) | 12 |
| Kühlungssystem Motor | indirekte Wärmetauscher |
| Antrieb | Schraubenwelle |
| Motor bedienung | elektrisch |
| Gewende getriebe | Hydraulic |
| Bugschraube | Hydraulik (2007) + MMC |
| Exhaust | wassergekühlt |



| | |
|--------------------------------|--|
| Material Propellerwelle | Edelstahl |
| Generator | 2x Norhternlight - 30 kW (2006) |
| Generator 2 | ja |
| Versorgungsbatterie | 1.080 Amp board net 24V - 2V Glaspack cels |
| Batterie Ladegerat | 2x Victron 24/100 Amp |
| Umwandler | Victron 24/3000W |
| Landstrom | 12V/24V/230V/380V |
| Trenn transformator | Atlas 50/60hz isolator / transformer |
| Stabilisatoren | Koopnautic stabilizers (2007 + 2x PTO) (needs service) |
| Weitere Info | Kraftstoffmanagementsystem, Kraftstoffreinigungssystem, zwei Kameras im Motorraum, CSI Alarmsystem für Bilgen / Öldruck / Wassertemperatur kühl. / Kühlen Wasserstand / Ölstand. |

NAVIGATION

| | |
|-----------------------------|---|
| Kompass | ja |
| Elektrisches Kompass | Raymarine ST 80 |
| Tiefenanziege | Raymarine ST 80 |
| Logge | VDO Logic |
| UKW | Sailor RT 2047 (nicht angeschlossen - kein Atis) |
| Portabel UKW | RadioOcean Pocket 2400 |
| Autopilot | Robertson AP45 |
| Ruderwinkel Anzeige | R145 |
| GPS | Raytheon RN300 |
| Radar/GPS/Plotter | Raymarine Kartenplotter Vollfarbe / Radar / AIS / GPS |
| Radio Empfänger | Skanti HF SSB TRP 7000 Radio System (nicht angeschlossen) |
| Weitere Info | Auch in Tiefensondierung Funktion Raymarine E80, E120 Plotter / Radar / AIS, Computer mit Raymarine Raytech RNS Plotter-Software, einschließlich AIS auf dem Bildschirm Samsung 20 '. |

AUSRÜSTUNG

| | |
|----------------------|--|
| Badeplattform | Badeplattform integriert, Schritte mit Teakholz gelegt |
| Badeleiter | Marquipt hydraulic |



| | |
|------------------------|--|
| Ankerwinde | Hydraulik Maxwell 3500 (engine 2007) |
| Gangspill | auf Deck hinten 2x Maxwell 800 |
| Deck Kran | Marquipt hydraulischen Kran für das Beiboot (Kontrollen von 2007) |
| See Reling | Teak |
| Scheibenwischer | 3x |
| Weitere Info | Scheibenbelüftung für Ruderhaus vorne Fenster, KVH Tracphone Satellitentelefon. |





BROKERAGE | CHARTER | BERTHS | FINANCE | INSURANCE | YACHT MANAGEMENT



**This yacht will be auctioned,
for further details please visit www.devalk.nl**

**Dit schip zal worden geveild,
voor meer informatie gaat u naar www.devalk.nl**

**Dieses Schiff wird versteigert,
für weitere informationen besuchen Sie www.devalk.nl**

WWW.DEVALK.NL



DE VALK
YACHT BROKERS





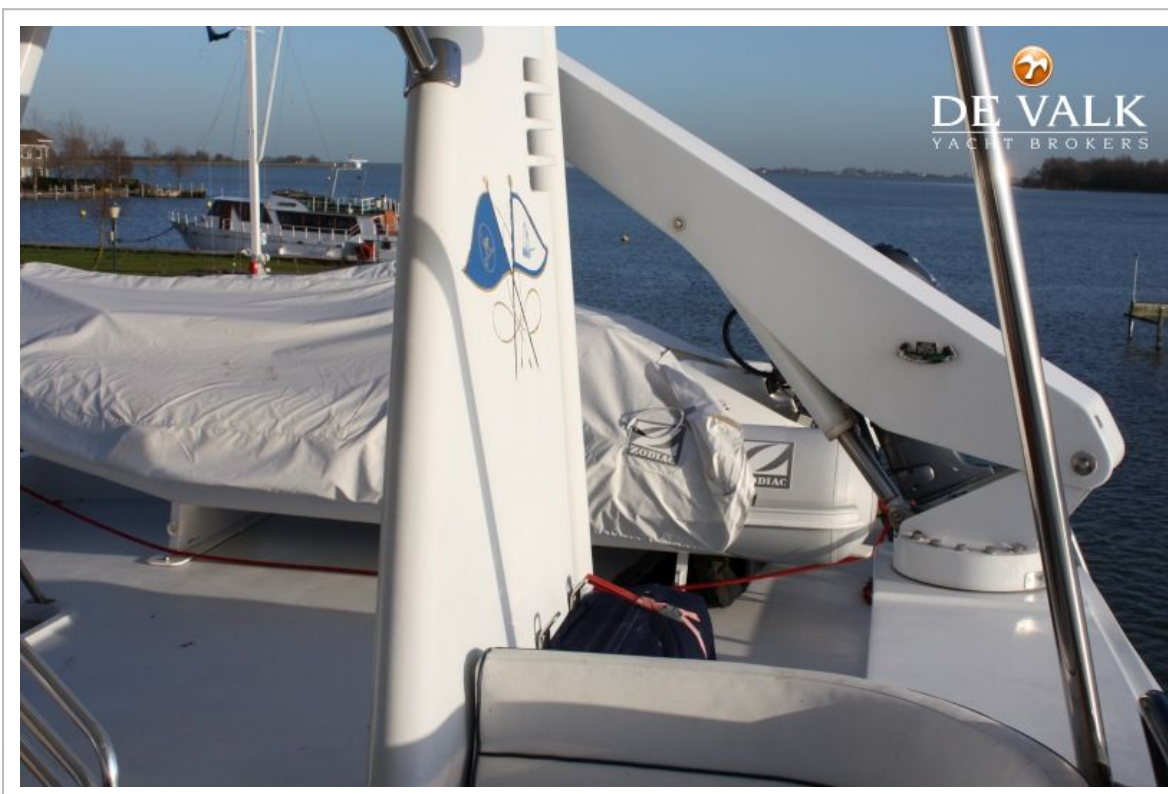
HAKVOORT 70 TSDY

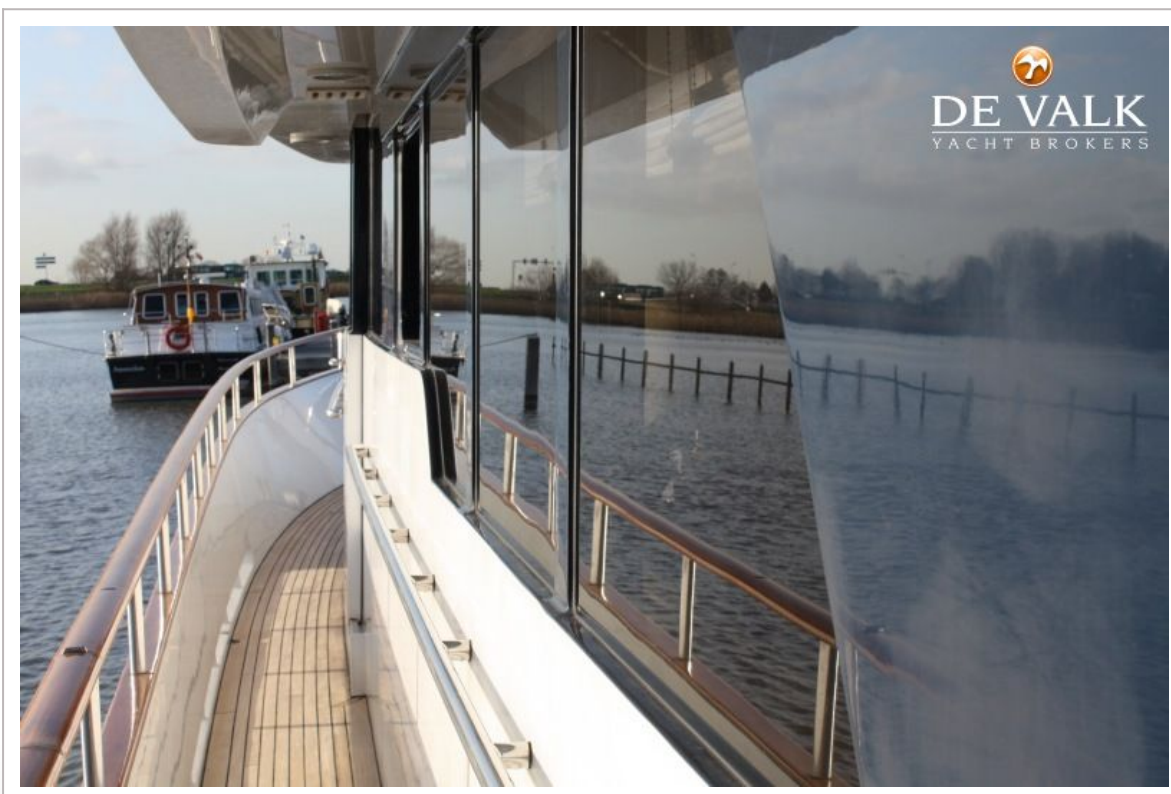


HAKVOORT 70 TSDY



HAKVOORT 70 TSDY










DE VALK
YACHT BROKERS



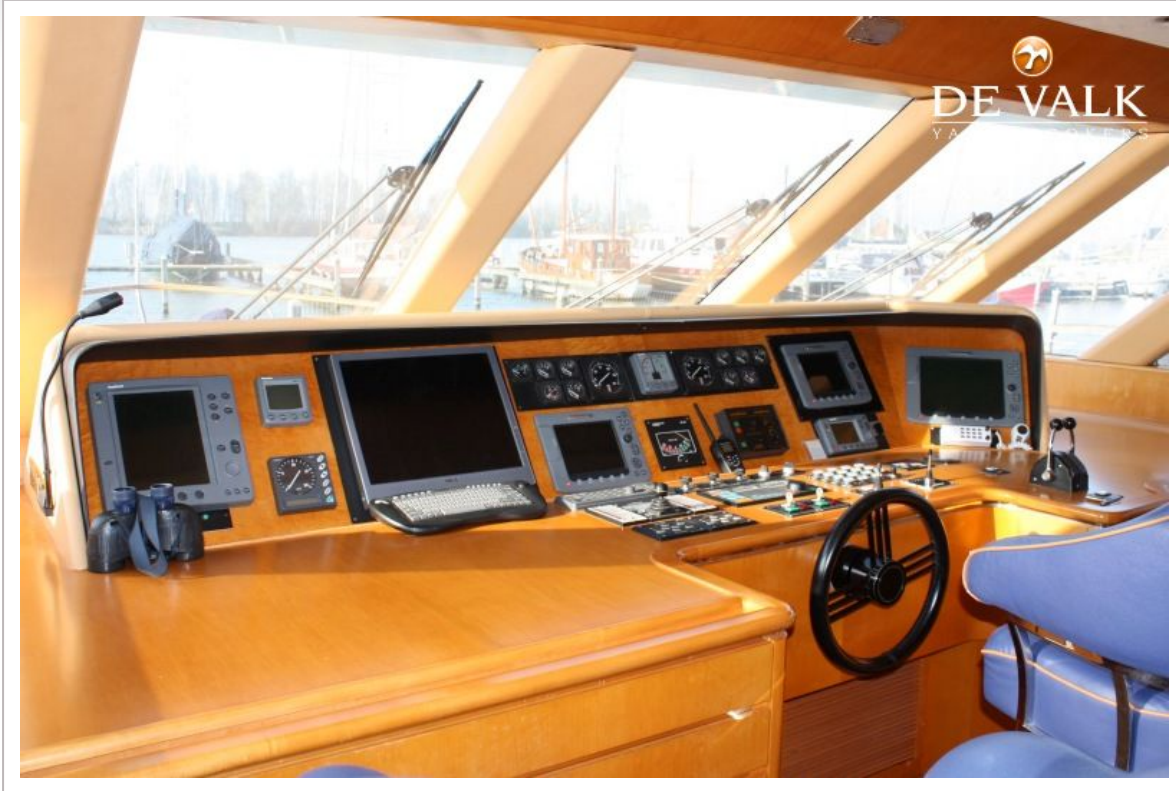

DE VALK
YACHT BROKERS



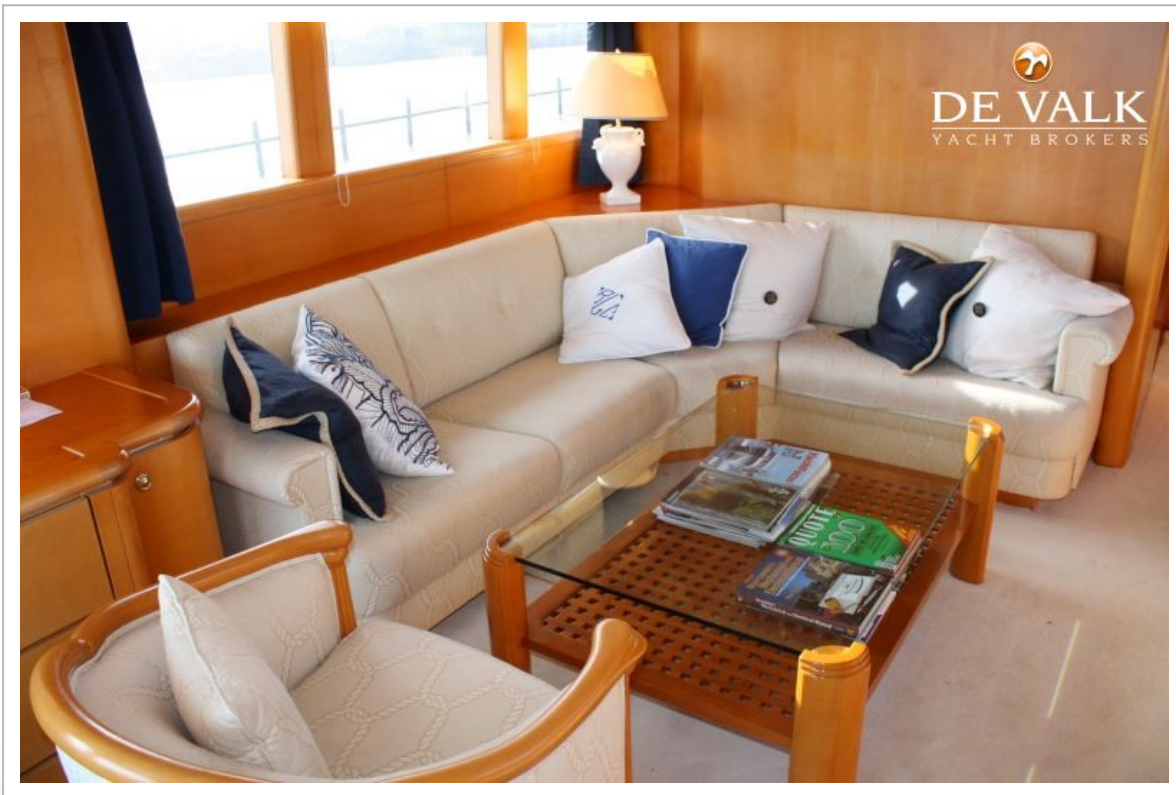
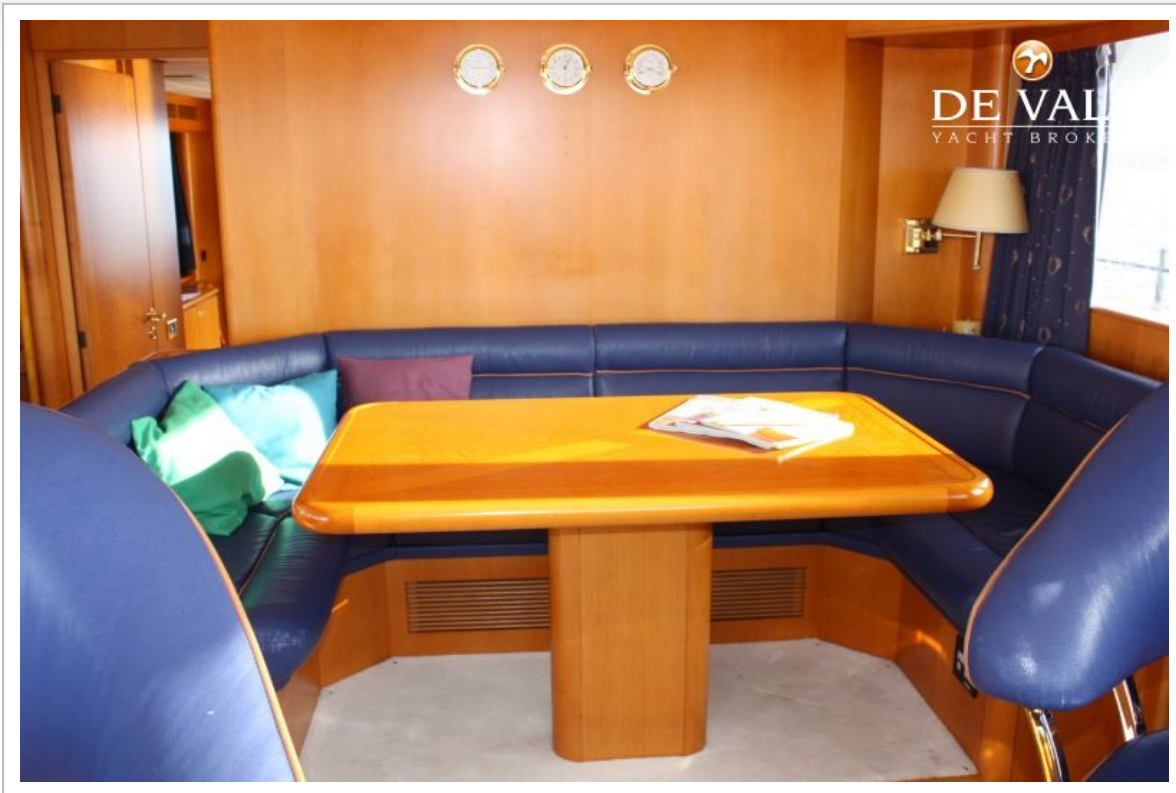
HAKVOORT 70 TSDY



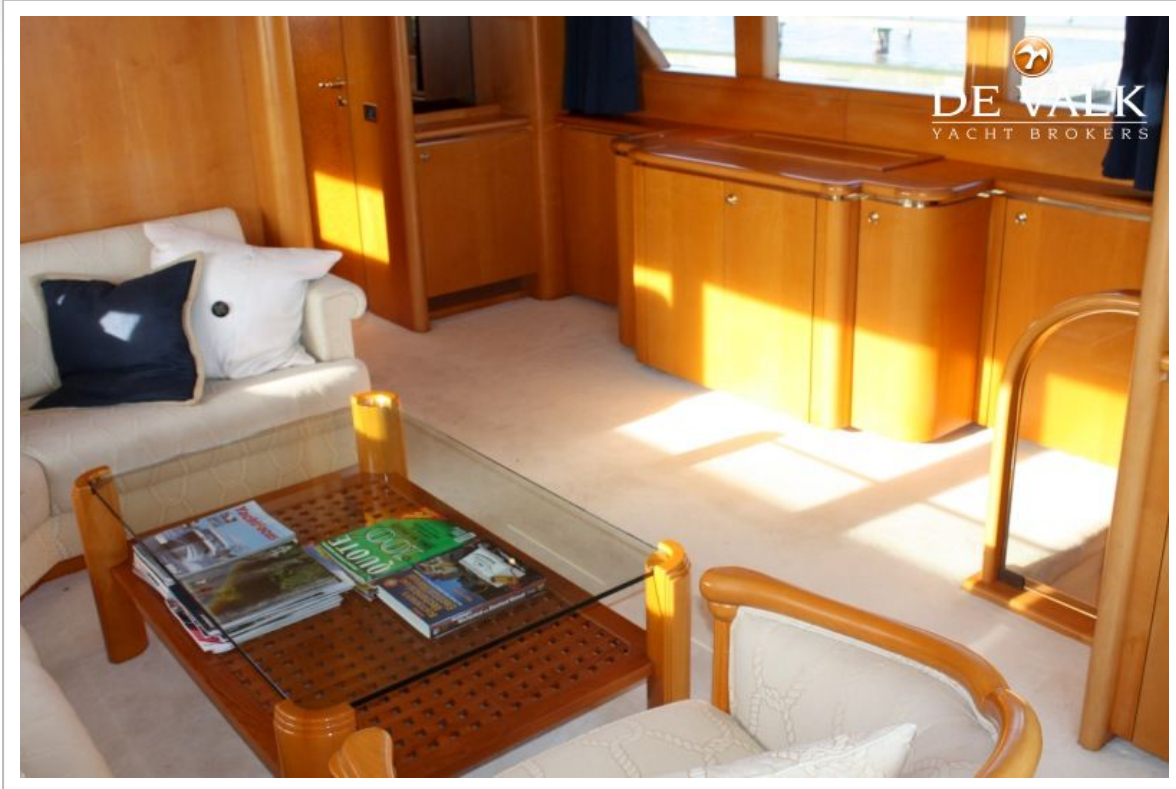
HAKVOORT 70 TSDY



HAKVOORT 70 TSDY



HAKVOORT 70 TSDY





HAKVOORT 70 TSDY



