



DE VALK
YACHT BROKERS



SUNSEEKER MANHATTAN 64



DE VALK
YACHT BROKERS

SUNSEEKER MANHATTAN 64

KOMMENTARE DES MAKLERS

The Sunseeker Manhattan 64 is a well built CE-A category motoryacht which offers all the space of a Flybridge with a brand new interior. There is accomodation for six (+2) persons in 3(+1) cabins. Enjoy the luxury of this Sunseeker with her full-width master bedroom, huge saloon and three seperate bathrooms. Other practical details are the convenient acces to the flybridge and to the saloon.

Arjen Hoeksma

TECHNISCHE DATEN

Maße	21.81 x 5.20 x 1.44 (m)	Werft	Sunseeker
Baujahr	2002	Kabinen	3
Material	GFK	Kojen	6
Motor(en)	2 x MAN D2848 LE-403 V8 diesel	PS/kW	2 x 800.00 (PS), 588.00 (kW)
Verkaufspreis	verkauft (MwSt.)	Liegeplatz	beim Verkaufsburo

KONTAKT

Verkaufsbüro	De Valk Loosdrecht	Telefon	+31 35 582 90 30
Adresse	't Breukeleveense Meentje 6 1231 LM Loosdrecht / Wijdmeren The Netherlands	E-Mail	loosdrecht@devalk.nl

HAFTUNGS AUSSCHLUSS

Diese Angaben erfolgen nach bestem Wissen, können jedoch nicht garantiert werden.



ALLGEMEIN

Modell	SUNSEEKER MANHATTAN 64
Typ	Motoryacht
Rumpflänge (m)	21,81
Breite (m)	5,20
Tiefgang (m)	1,44
Stehhöhe (m)	2,00
Baujahr	2002
Werft	Sunseeker
Land	Vereinigtes Königreich
Gewicht (t)	29
CE Norm	A
Rumpfmateral	GFK
Rumpffarbe	Weiß
Rumpfform	Deep-V
Material Aufbauten	GFK
Stossliste	Edelstahl
Deckmaterial	GFK
Deck Finish	Teak
Deck Finish Aufbauten	Teak
Fenster Einfassung	Edelstahl
Fenster Material	Sicherheitsglas
Bullauge	Edelstahl
Isolation	Schaumplatten
Flybridge	With seating area, sundeck, grill and ice maker
Cockpitsonnenpersenning	ja
Radar Träger	nicht klappbar
Treibstofftank (Liter)	Aluminium 2300
Füllstandsanzeige (Treibstofftank)	ja
Trinkwassertank (Liter)	Aluminium 935
Füllstandsanzeige (Trinkwasser)	ja



Fäkaelien Tank (Liter)	Aluminium
Fäkaelien Tankablauf	Pumpe
Radsteuerung	hydraulik
Innerhalb Steuerung	ja
Radsteuerung auf Flybridge	hydraulik

UNTERKUNFT

Kabinen	3
Kojen	6
Mannschaftskabine	1
Mannschaftskojen	2
Innen	Kirsche
Fussboden	Teppich
Achterdeck	ja
Ruderhaus	With Besenzoni leather steering seat
Salon	With sliding door at starboard side
Standhöhe Salon (m)	1,95
Heizung	Marine Air Systems
Achterkabine	ja
Dinette	Leather upholstered
Schiebetür zum Cockpit	ja
Kombüse	ja
Arbeitsfläche	Granit
Spülbecken	Edelstahl 2x
Herd	keramisch Bosch
Mikrowelle	Panasonic
Kuhlschrank	mit Tiefkühlfach 1x Westpoint, 1x Engel 102L
Wasserdruck System	elektrisch With hydrofoor
Geschirrspulmaschine	Bosch
Eignerkabine	Französisch Bett
Länge Bett (m)	2



SUNSEEKER MANHATTAN 64

Kleiderschrank	hängend/Schublad/Regale
Badezimmer	en suite
Toilet	en suite Vacuflush
Toilette System	vakuum
Handwaschbecken	im Badezimmer
Dusche	gemeinsam
Gästekabine 1	Französisch Bett
Länge Bett (m)	2
Kleiderschrank	hängend/Schublad/Regale
Badezimmer	en suite
Toilette	en suite Vacuflush
Toilette System	vakuum
Handwaschbecken	im Badezimmer
Dusche	gemeinsam
Gästekabine 2	Zwei Einzelbetten
Länge Bett (m)	1,95
Kleiderschrank	hängend
Badezimmer	en suite
Toilette	en suite Vacuflush
Toilette System	vakuum
Handwaschbecken	im Badezimmer
Dusche	gemeinsam
Mannschaftskabine(n)	1 kabine, 2 betten With shower and toilet facilities
Weitere Info	U-Line ice maker at aft deck

MASCHINEN

Motoranzahl	2
Marke	MAN
Typ	D2848 LE-403 V8
PS	800,00
kW	588,00



Kraftstoffart	Diesel
Höchstgeschwindigkeit (Kn)	24
Motorstunden	SB: 897 / BB: 905
Kühlungssystem Motor	indirekte Wärmetauscher
Antrieb	V-drive
Motor bedienung	elektrisch ZF
Gewende getriebe	hydraulic ZF
Bugschraube	elektrisch QL
Exhaust	wassergekühlt
Propeller Typ	fest
Material Propellerwelle	Edelstahl
Hand Bilgenpumpe	ja
Elektrische Bilgenpumpe	ja
Elektrische Anlage	12V/24V/220V
Generator	Kohler Power System
Batterien	ja
Starterbatterie	4 x 12V 120Ah
Versorgungsbatterie	6 x 12V 120Ah
Generatorbatterie	2 x 12V 120Ah
Batterie Ladegerat	Shark 12V 26A
Landstrom	mit Kabel
Trimklappen	ja
Weitere Info	Bauer compressor

NAVIGATION

Kompass	Ritchie
Kompass auf der Flybridge	ja
Tiefenanzeige	Raytheon ST60
Logge	Raytheon ST60
Tochter anzeige	Radar, LOG and echosounder on flybridge
UKW	Simrad shipmate RS8400



Autopilot	Raymarine ST6002 + ST600R control
Ruderwinkel Anzeige	ja
Radar/GPS/Plotter	Raymarine pathfinder R170C
Suchscheinwerfer	2x

AUSRÜSTUNG

Feste Fenster	ja
Kuchenbude	ja
Bimini	ja
Cockpit Polster	Suede
Badeplattform	ja
Badeleiter	Edelstahl
Gangway	Besenzoni hydraulic
Heckdusche	Hot/cold
Anker	Delta
Ankerkette	ja
Ankerwinde	elektrisch Muir
Gangspill	Simpson Lawrence
Deckwasche	Stern and bow
See Reling	Edelstahl
Zupackenschiene (aufbauten)	Edelstahl
Rettungsinsel	Container Transmarina
Rettungsinsel (Pers)	10
Letzte Wartung Rettungsinsel	24 januari 2010 (need to be checked)
Scheibenwischer	3x
Horn	Luftdruck
Radar Reflektor	ja
Fenderkissen	ja
Festmacher	ja
TV	1 x Sharp on lift, 2 x Sharp in guest rooms
TV-Empfänger	Glomex



Radio-CD Spieler	Alpine
DVD Spieler	Panasonic in saloon, 2x Alpine in guest rooms
Lautsprecher im Pflicht	ja
Lautsprecher im Salon	Panasonic
Lautsprecher im Kabin	ja
Feuerloscher	ja
Feuerloscher in Maschine Raum	Automatic seafire fm-200
Weitere Info	Sundeck on bow and flybridge, Simag icemaker on flybridge



SUNSEEKER MANHATTAN 64



SUNSEEKER MANHATTAN 64



SUNSEEKER MANHATTAN 64



SUNSEEKER MANHATTAN 64



SUNSEEKER MANHATTAN 64



SUNSEEKER MANHATTAN 64



SUNSEEKER MANHATTAN 64



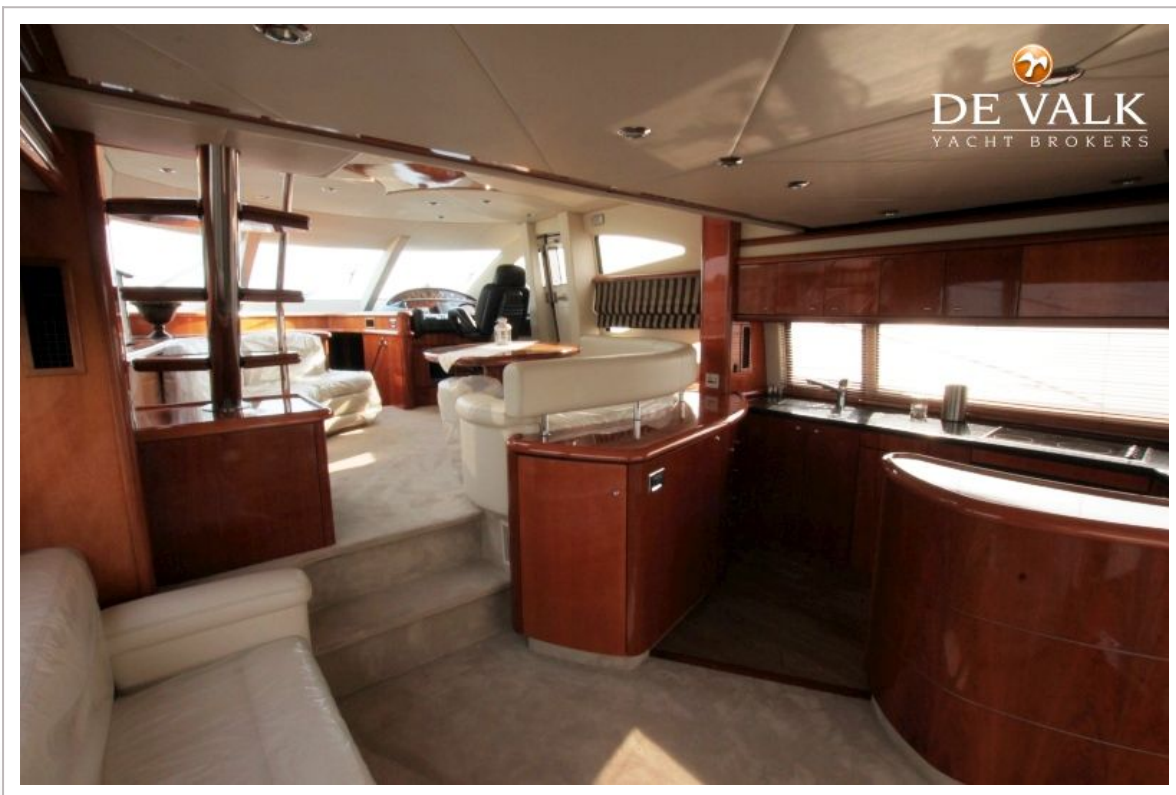
SUNSEEKER MANHATTAN 64



SUNSEEKER MANHATTAN 64



SUNSEEKER MANHATTAN 64



SUNSEEKER MANHATTAN 64



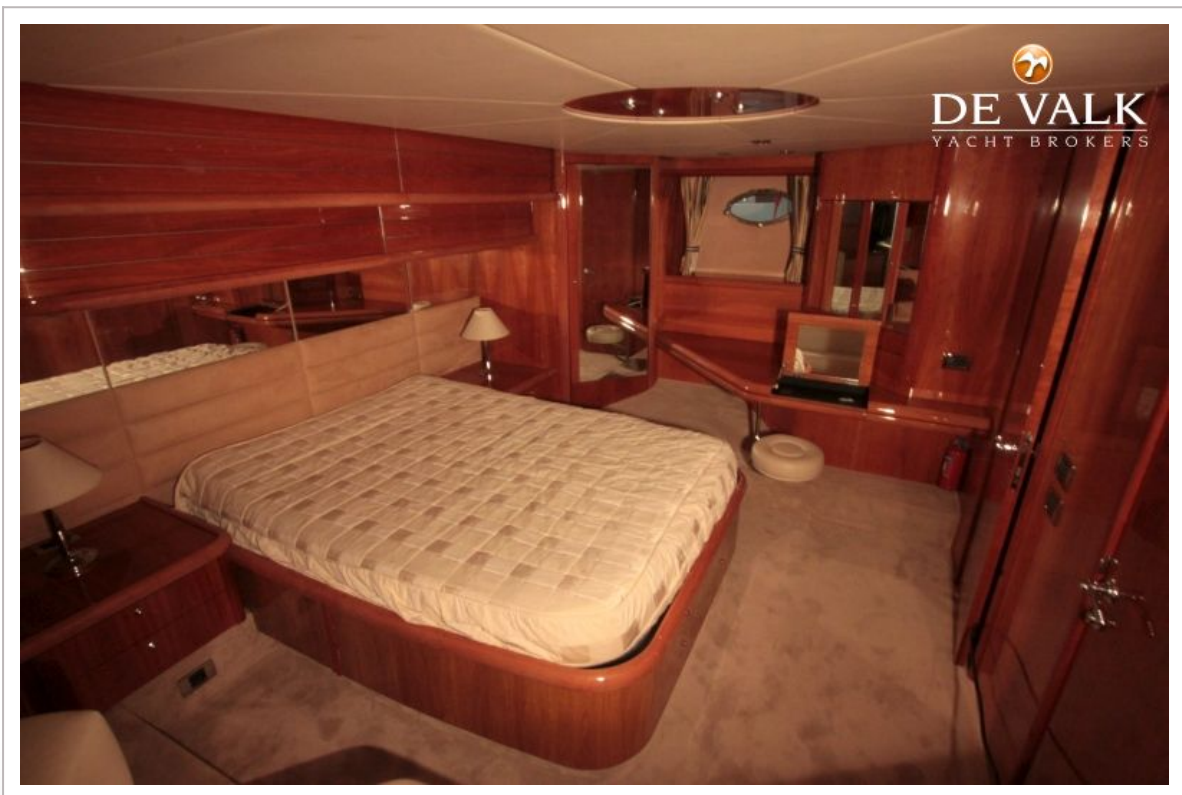
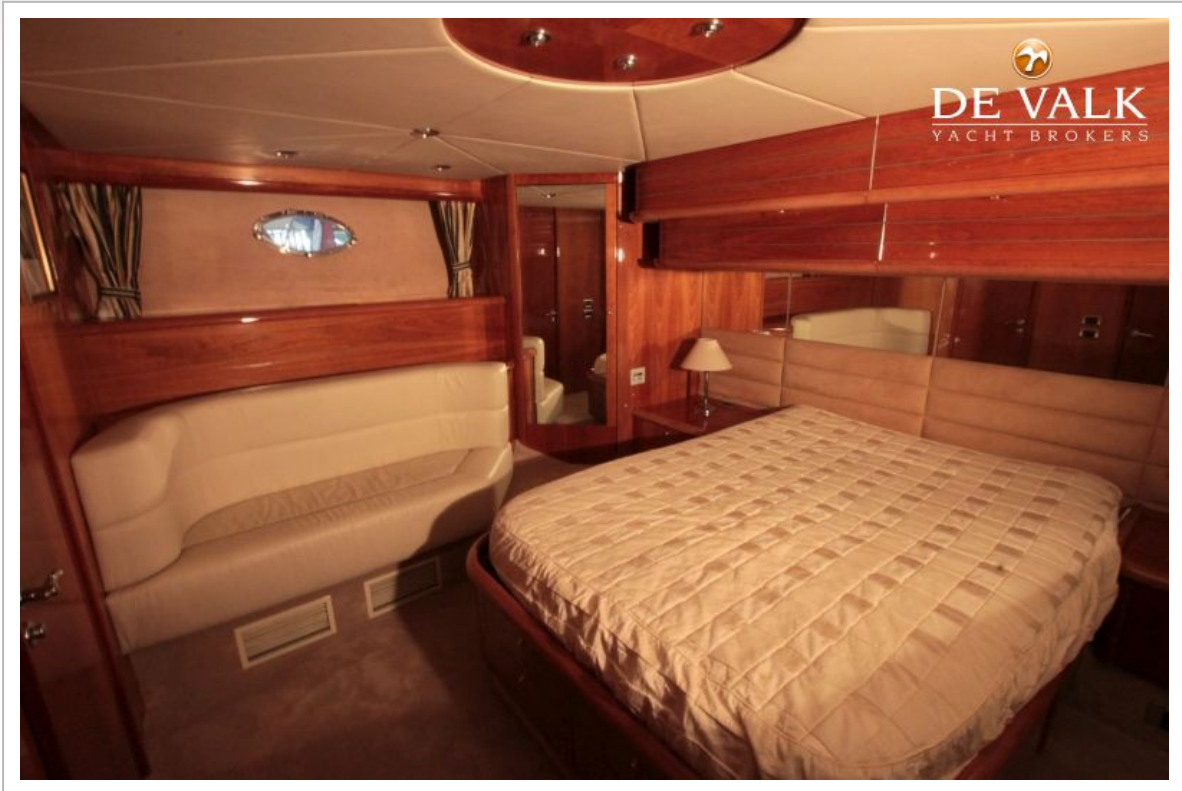
SUNSEEKER MANHATTAN 64



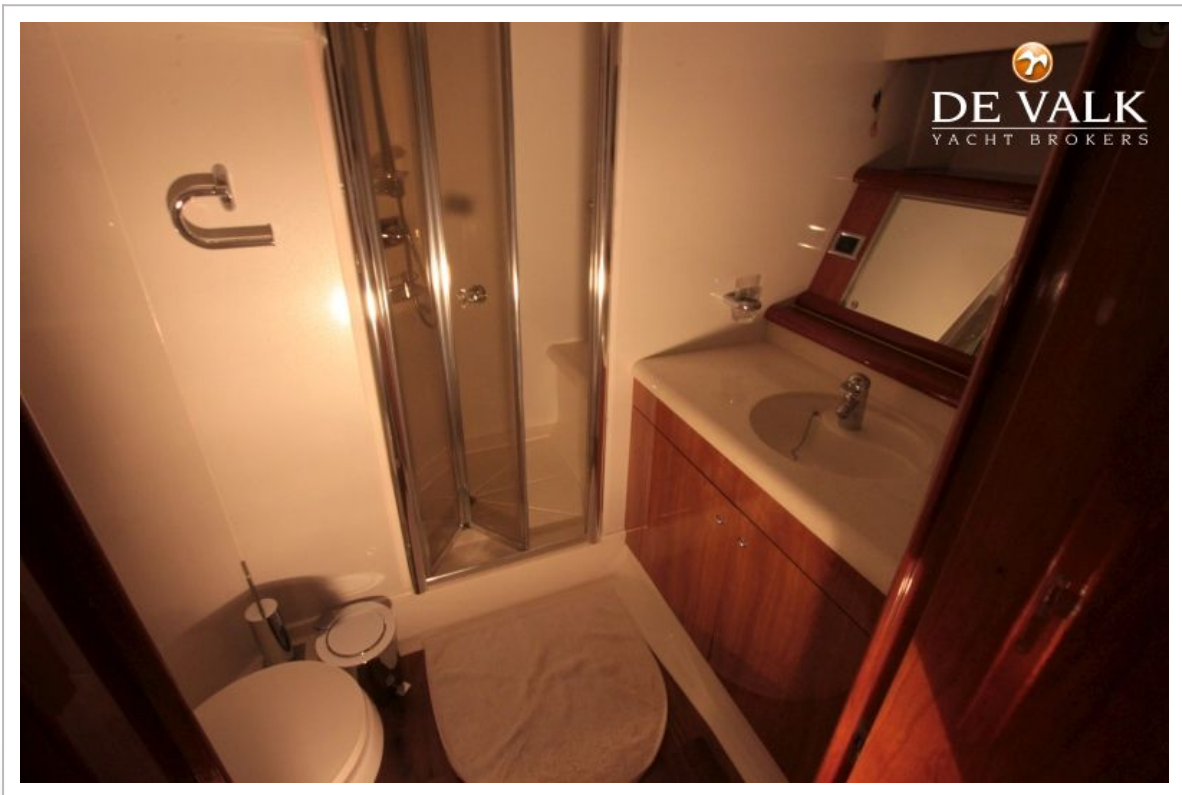
SUNSEEKER MANHATTAN 64



SUNSEEKER MANHATTAN 64



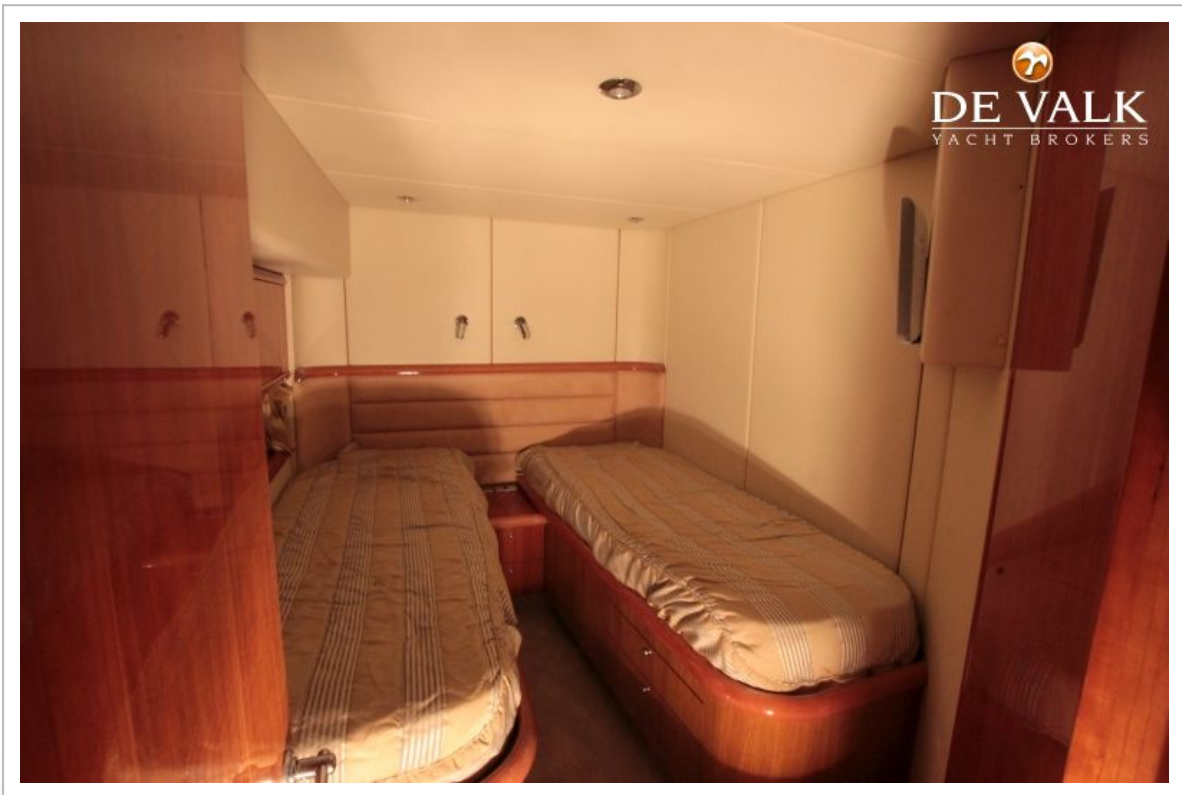
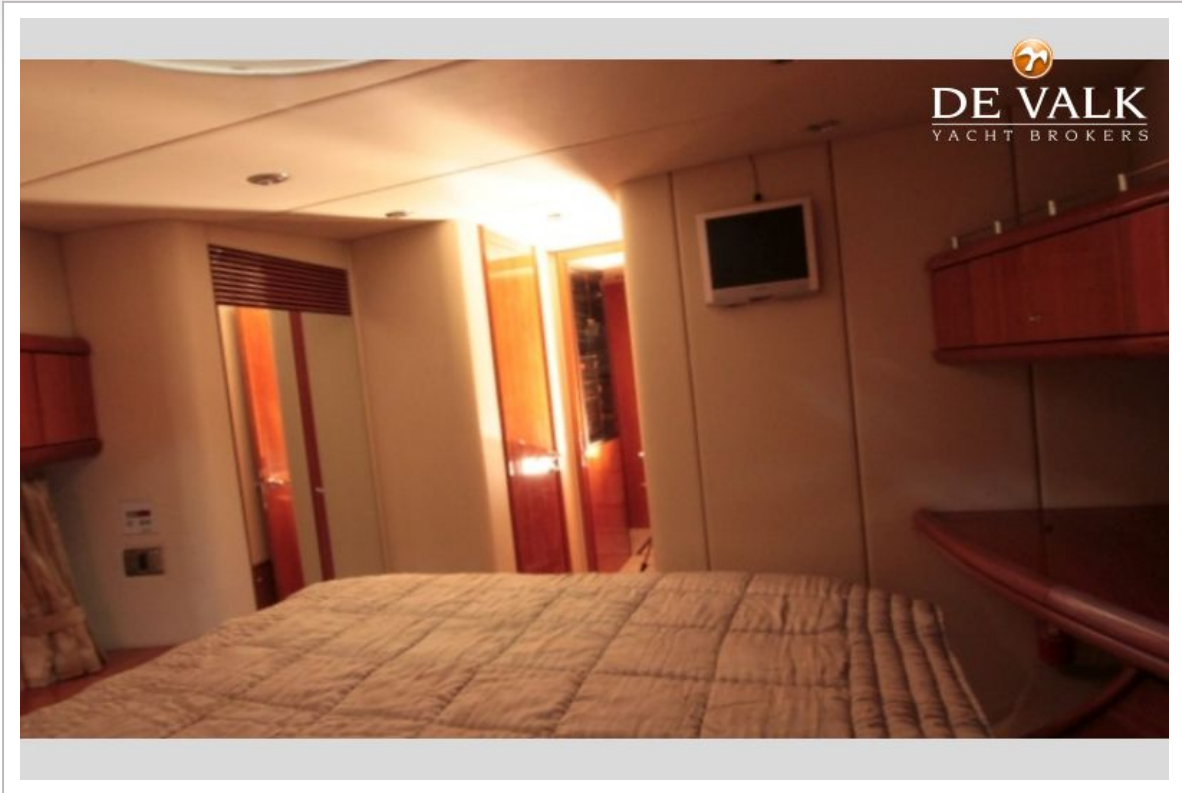
SUNSEEKER MANHATTAN 64



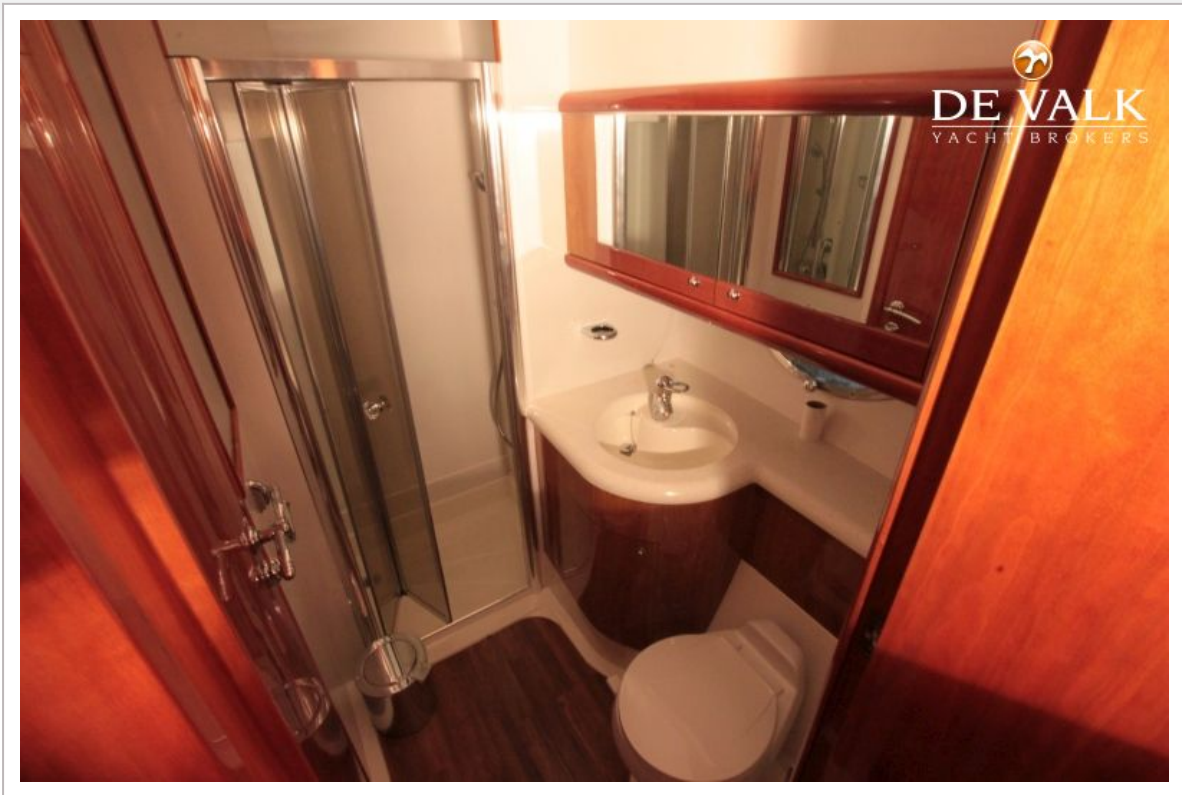
SUNSEEKER MANHATTAN 64



SUNSEEKER MANHATTAN 64



SUNSEEKER MANHATTAN 64



SUNSEEKER MANHATTAN 64

