



DE VALK
YACHT BROKERS



DE VRIES LENTSCH 17.5M



DE VALK
YACHT BROKERS

DE VRIES LENTSCH 17.5M

KOMMENTARE DES MAKLERS

This classical De Vries Lentsch yacht was built in England in 1991 and complete refitted in 2013. The De Vries has luxury guest areas, a large dining room, a bar, 3 bedrooms and even a cabin for 2 crew. Her spacious flying bridge can accommodate 10/12 persons enjoying the sun. With her structural strength, a displacement of 54 tonnes and two reliable Scania D12 engines, she is even comfortable on choppy seas.

Mark Hesselmans

TECHNISCHE DATEN

Maße	17.50 x 5.40 x 2.20 (m)	Werft	Thrislington
Baujahr	1991	Kabinen	4
Material	Stahl	Kojen	8
Motor(en)	2 x Scania D12 DN9 40 A265 diesel	PS/kW	2 x 145.00 (PS), 106.58 (kW)
Verkaufspreis	€ 595.000 (MwSt. Bezahlt)	Liegeplatz	elsewhere / nicht im Verkaufsbüro

KONTAKT

Verkaufsbüro	De Valk Loosdrecht	Telefon	+31 35 582 90 30
Adresse	't Breukeleveense Meentje 6 1231 LM Loosdrecht / Wijdmeren The Netherlands	E-Mail	loosdrecht@devalk.nl

HAFTUNGS AUSSCHLUSS

Diese Angaben erfolgen nach bestem Wissen, können jedoch nicht garantiert werden.



ALLGEMEIN

Modell	DE VRIES LENTSCH 17.5M
Typ	Motoryacht
Rumpflänge (m)	17,50
Breite (m)	5,40
Tiefgang (m)	2,20
Baujahr	1991
Werft	Thrislington
Land	Vereinigtes Königreich
Entwerfer	De Vries Lentsch
Gewicht (t)	54
Brutto tonnage	54
Netto tonnage	34,93
Rumpfmateri al	Stahl
Rumpffarbe	Blau
Rumpfform	Rundspant
Material Aufbauten	Aluminium
Stossliste	Edelstahl
Deckmaterial	Stahl
Deck Finish	Teak
Fenster Einfassung	Aluminium
Fenster Material	Tempered glass
Bullauge	Stahl
Flybridge	ja
Treibstofftank (Liter)	Stahl 7500
Füllstandsanzeige (Treibstofftank)	ja
Treibstof Tagestank (Liter)	Stahl
Trinkwassertank (Liter)	Stahl 4000
Radsteuerung	hydraulik
Radsteuerung auf Flybridge	hydraulik



UNTERKUNFT

Kabinen	4
Kojen	8
Innen	Teak
Fussboden	Teak
Klima Anlage	ja
Kombüse	ja
Arbeitsfläche	Marmor
Spülbecken	Edelstahl
Herd	Gas
Ofen	Candy
Kuhlschrank	ja
Gefrier Truhe	ja
Warmwasser System	220V
Wasserdruck System	elektrisch
Geschirrspulmaschine	SMEG
Eignerkabine	Doppelbett
Kleiderschrank	hängend und Schubladen
Badezimmer	en suite
Toilet	en suite
Toilette System	elektrisch
Handwaschbecken	im Badezimmer
Dusche	en suite
Badewanne	en suite
Gästekabine 1	V-Bett
Kleiderschrank	hängend und Schubladen
Badezimmer	en suite
Toilette	en suite
Toilette System	elektrisch
Handwaschbecken	im Badezimmer
Dusche	en suite



Gästekabine 2	Stockbett
Kleiderschrank	hängend und Schubladen
Badezimmer	en suite
Toilette	gemeinsam
Toilette System	elektrisch
Handwaschbecken	im Badezimmer
Dusche	gemeinsam
Gästekabine 3	Stockbett
Kleiderschrank	hängend und Schubladen
Toilette	en suite
Toilette System	elektrisch
Handwaschbecken	im Badezimmer
Dusche	gemeinsam

MASCHINEN

Motoranzahl	2
Marke	Scania D12
Typ	DN9 40 A265
PS	145
kW	106,58
Kraftstoffart	Diesel
Installiert im Jahr	1991
Höchstgeschwindigkeit (Kn)	10
Marschgeschwindigkeit (Kn)	8
Verbrauch (l/h)	32
Reichweite (nm)	1600
Motorstunden	1252
Kühlungssystem Motor	direkt Aussenwasser
Motor bedienung	elektrisch
Gewende getriebe	mechanisch
Bugschraube	elektrisch



Exhaust	wassergekühlt
Propeller Typ	fest
Material Propellerwelle	Edelstahl
Propellerwelle schmierung	Fett
Elektrische Bilgenpumpe	ja
Bilge Alarm	ja
Generator	Nassauspuff
Versorgungsbatterie	ja
Elektrischen Motorbatterie	ja
Generatorbatterie	ja
Bugschraubebatterie	ja
Batterie Monitor	ja
Batterie Ladegerat	ja
Umwandler	ja
Landstrom	mit Kabel
Stabilisatoren	Finne Koopnautic

NAVIGATION

Kompass	ja
Kompass auf der Flybridge	ja
Tiefenanziege	ja
UKW	Icom IC-M506
Portabel UKW	Icom-IC-M23
Autopilot	Simrad
GPS	Furuno FCV-620
Plotter	Furuno FCV-620
AIS Empfänger	ja
Suchscheinwerfer	ja
Sprech-vorrichtung	ja

AUSRÜSTUNG



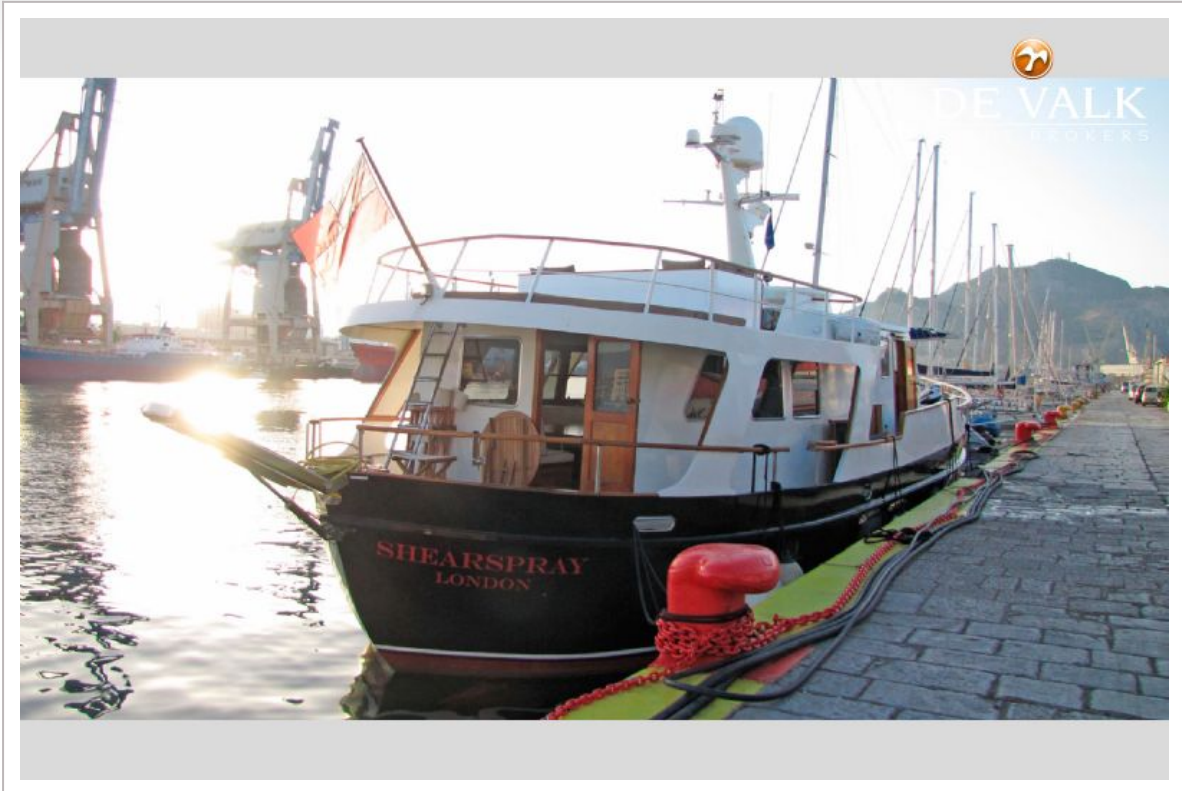
Cockpit Sessel	ja
Badeleiter	Edelstahl
Gangway	ja
Heckdusche	ja
Anker	CQR Pflugschar
Ankerkette	60M
Ankerwinde	elektrisch
Beiboot	aufblasbar Festboden
Davits bedienung	elektrisch
Deck Kran	ja
See Reling	Teak
Zupackenschiene (aufbauten)	Teak
Rettungsinsel	Container
Rettungsboje	ja
Horn	Luftdruck
Radar Reflektor	ja
TV	ja
TV-Empfänger	ja
Satellit	ja
Lautsprecher im Salon	ja
Lautsprecher im Kabin	ja
Uhr - Barometer	ja
Feuerloscher	ja
Feuerloscher in Maschine Raum	ja
Automatische Löschesystem	ja



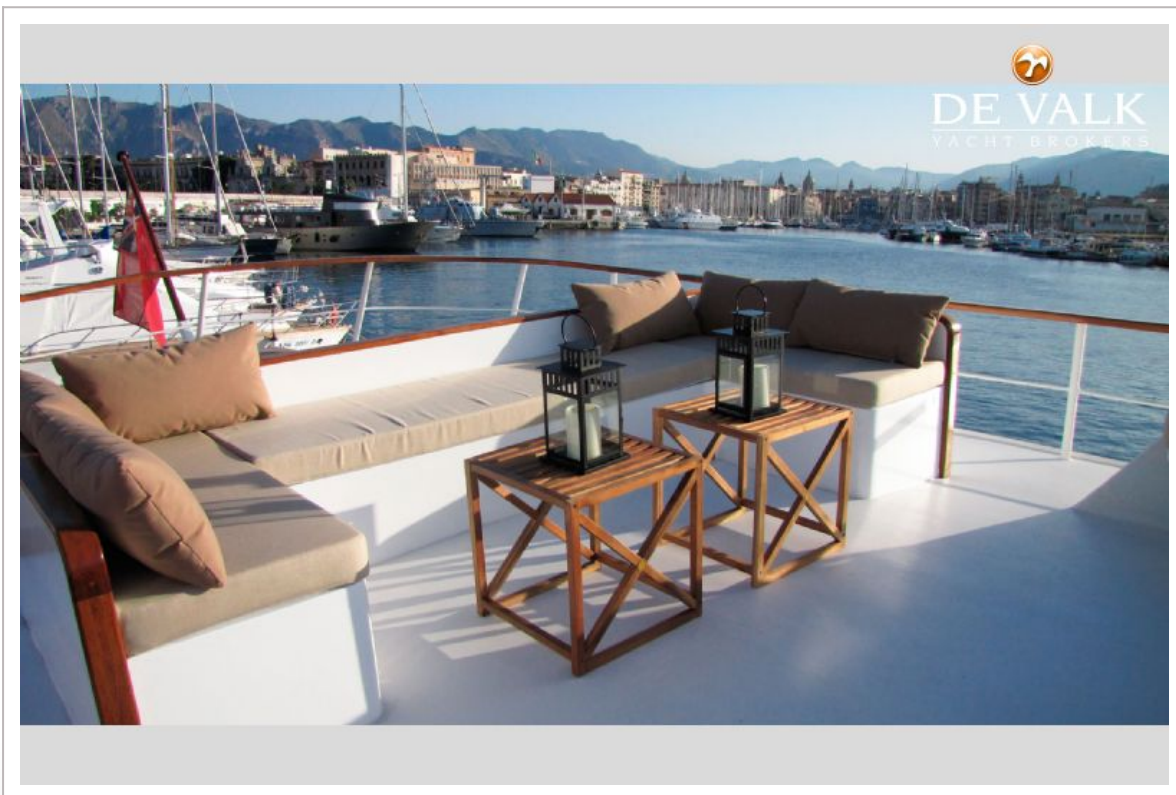
DE VRIES LENTSCH 17.5M



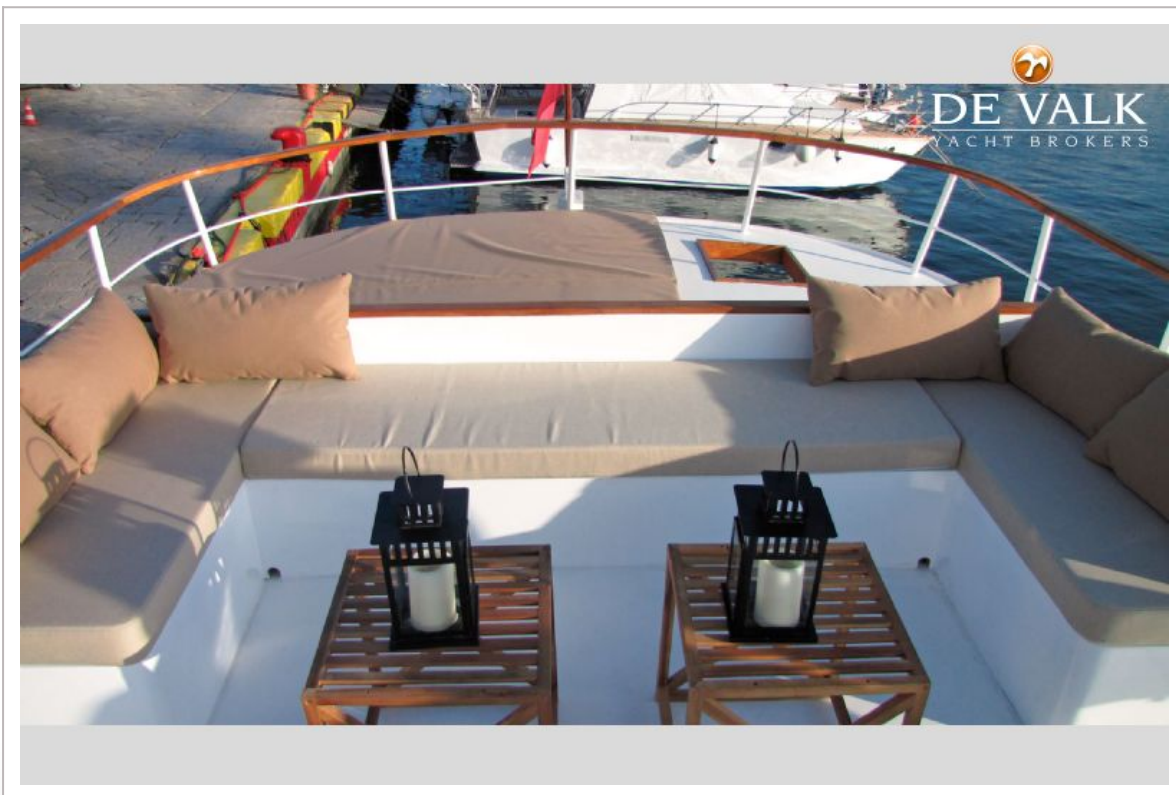
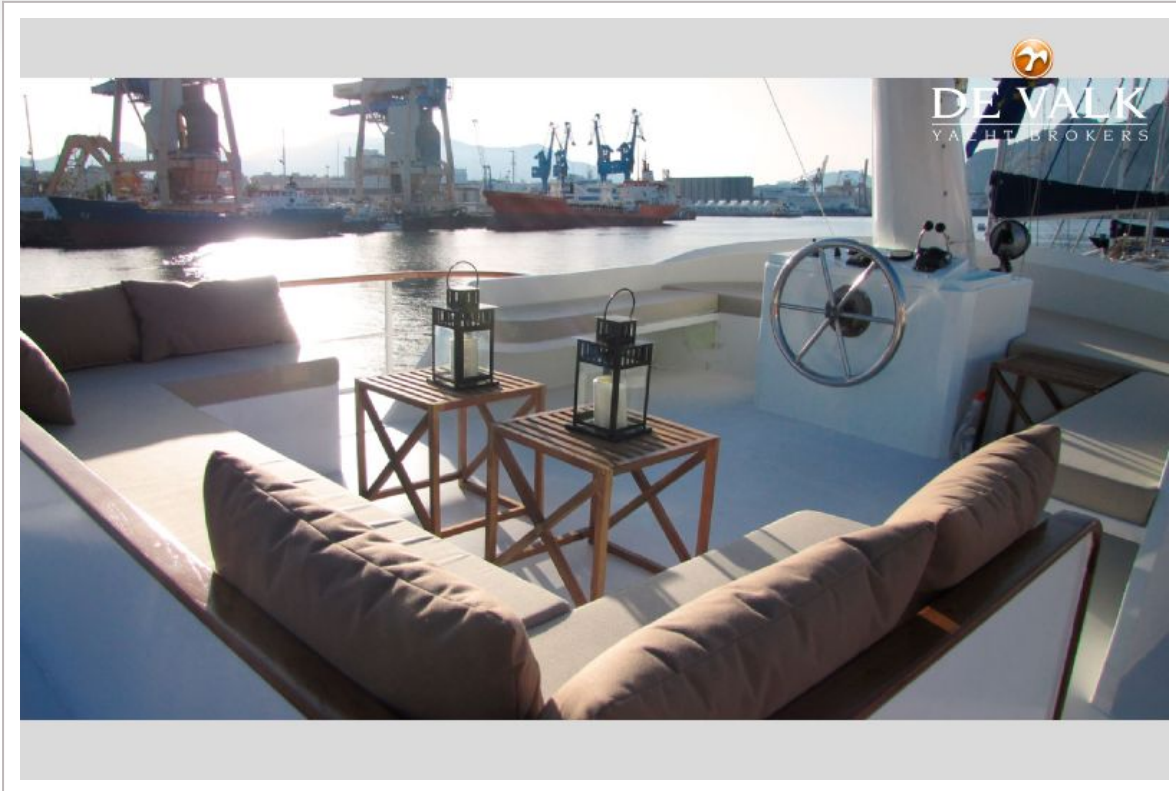
DE VRIES LENTSCH 17.5M



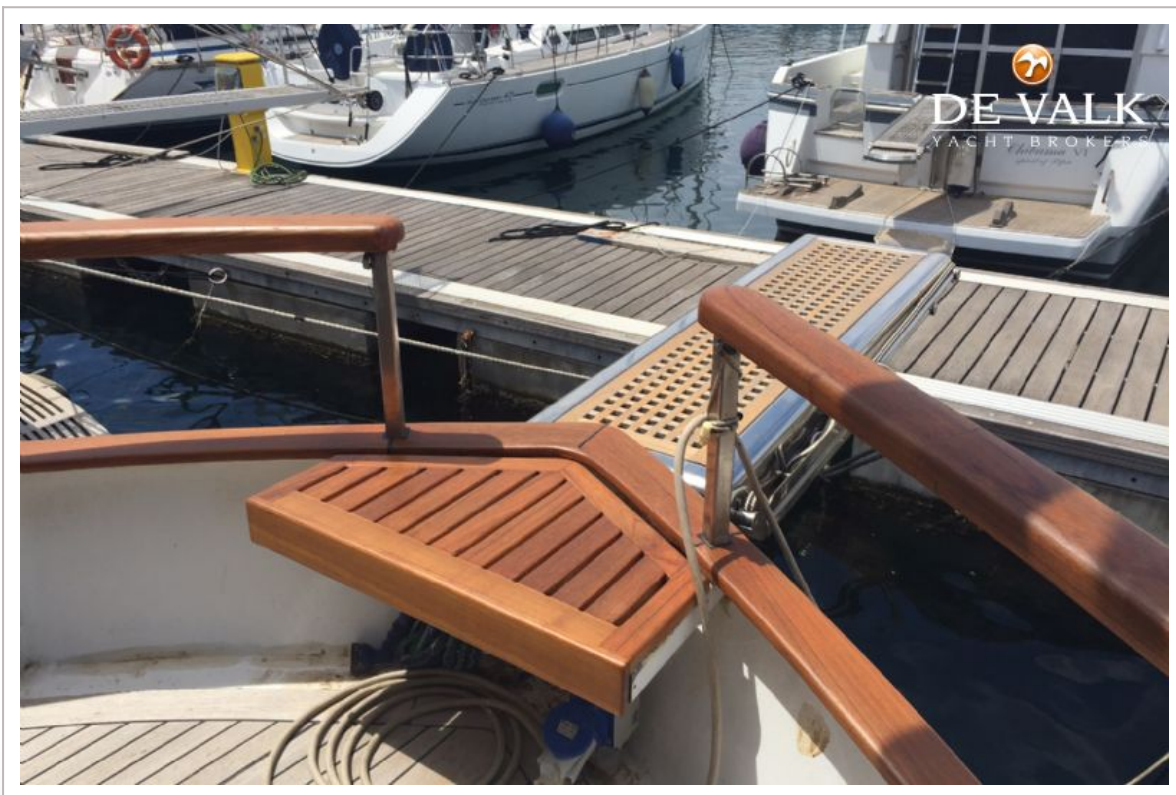
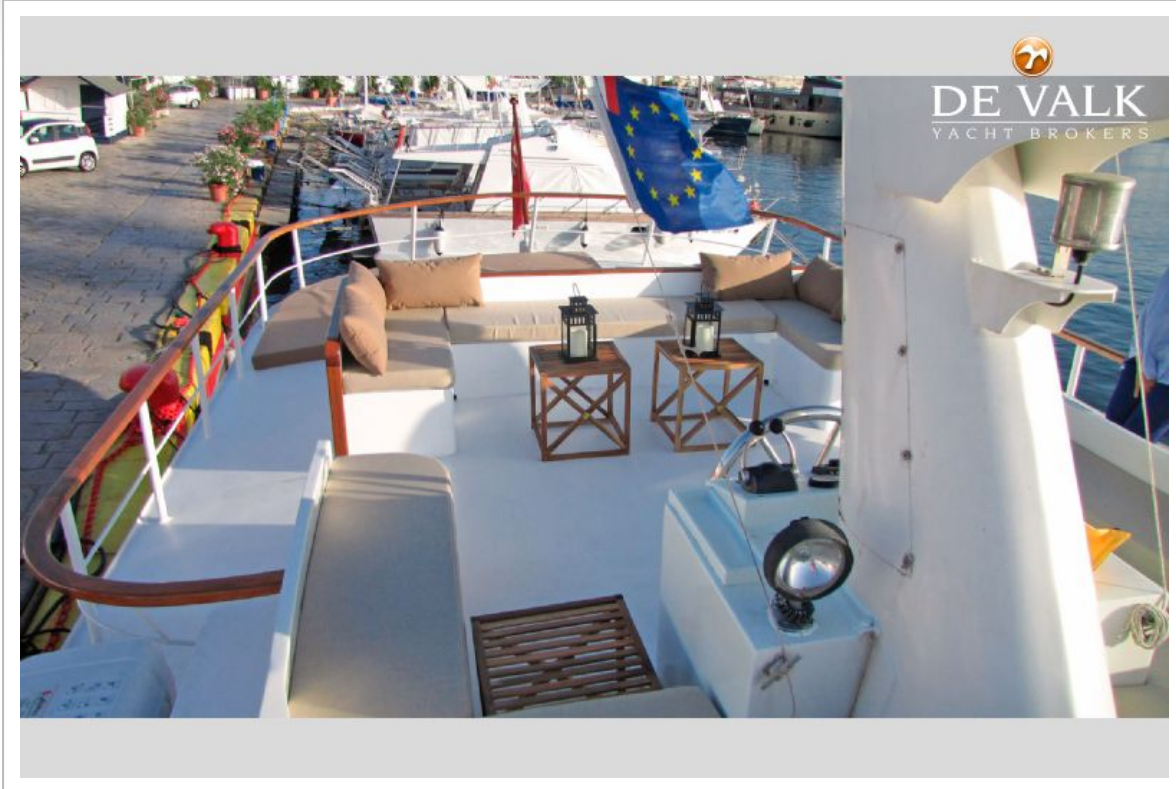
DE VRIES LENTSCH 17.5M



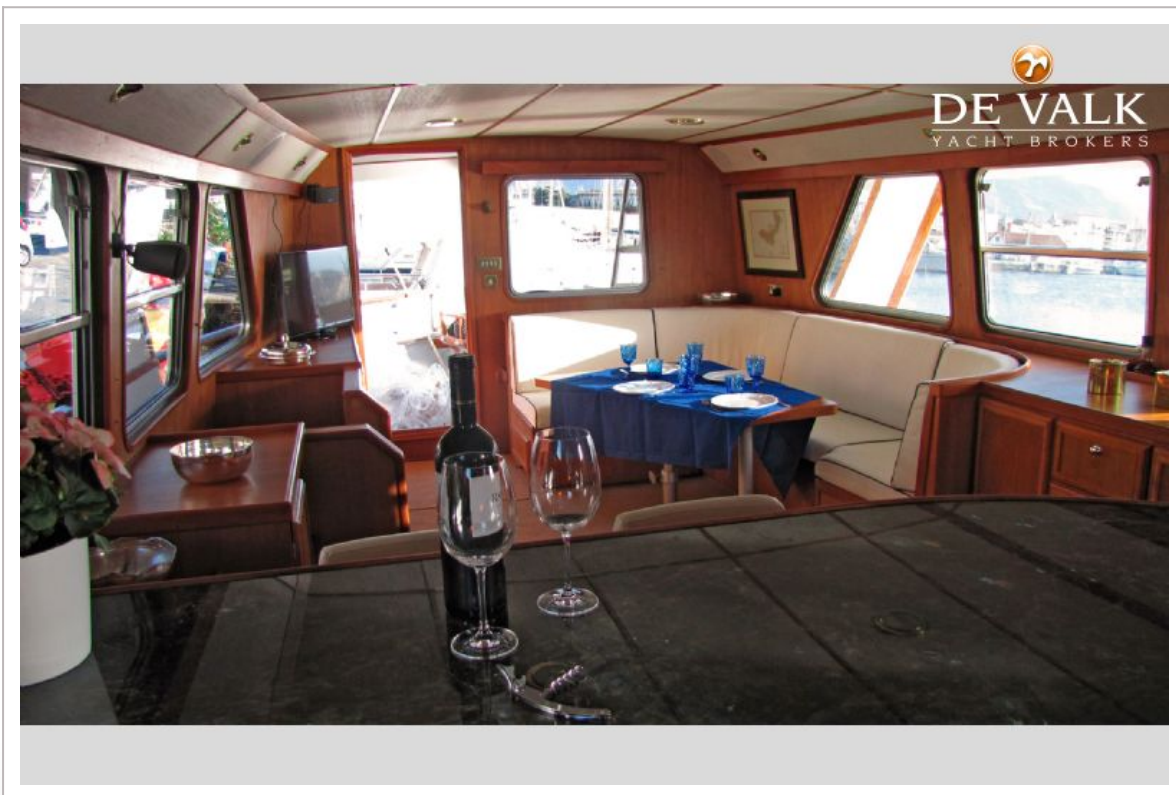
DE VRIES LENTSCH 17.5M



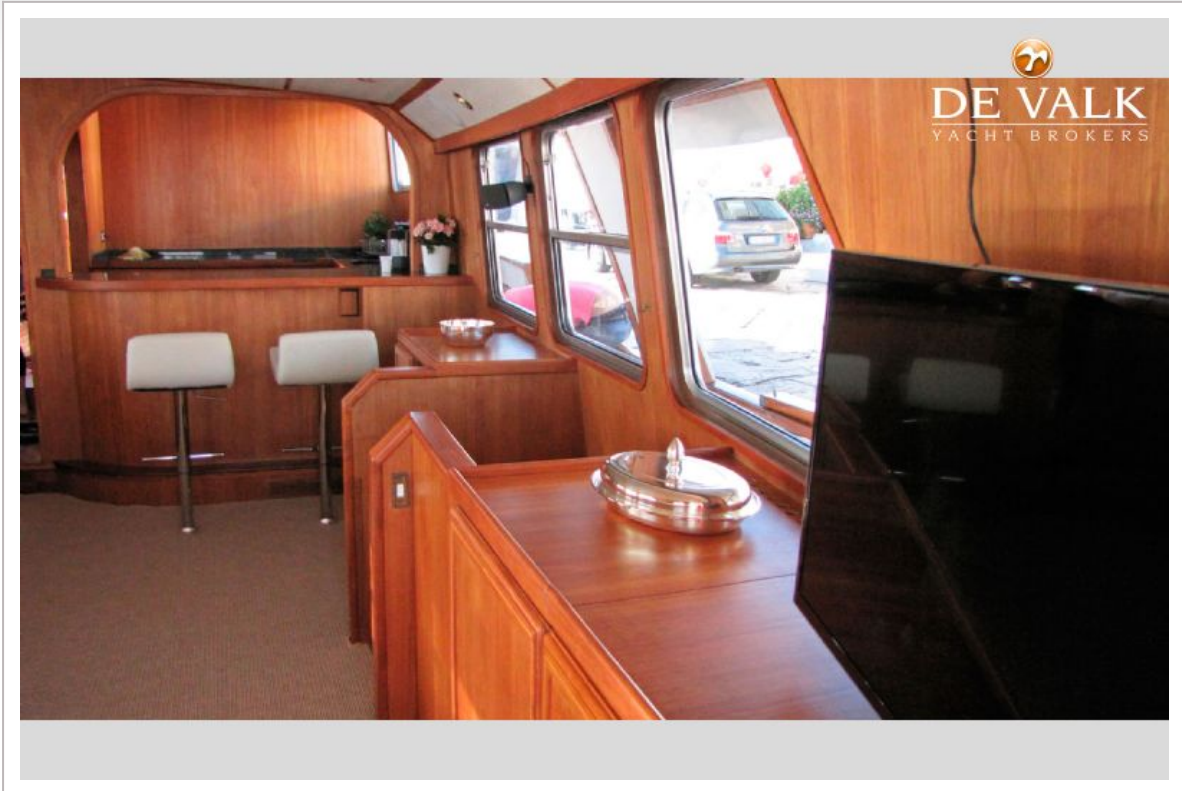
DE VRIES LENTSCH 17.5M



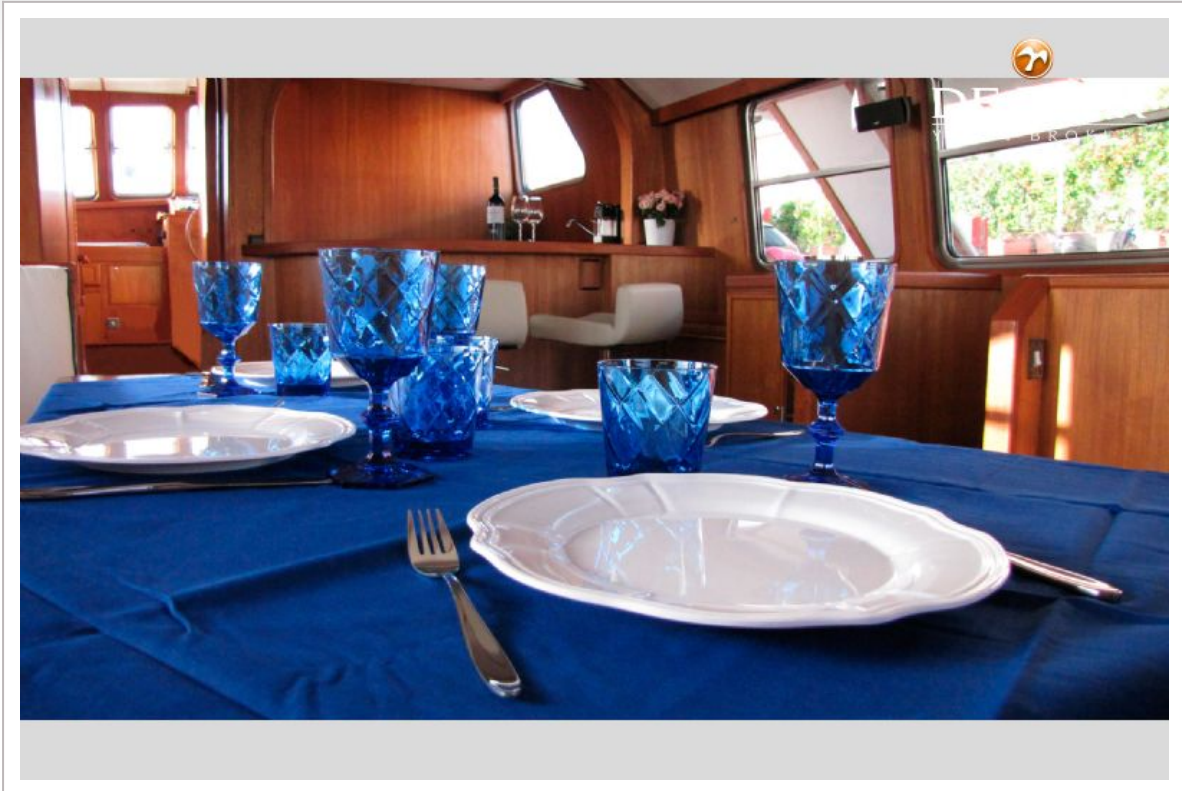
DE VRIES LENTSCH 17.5M



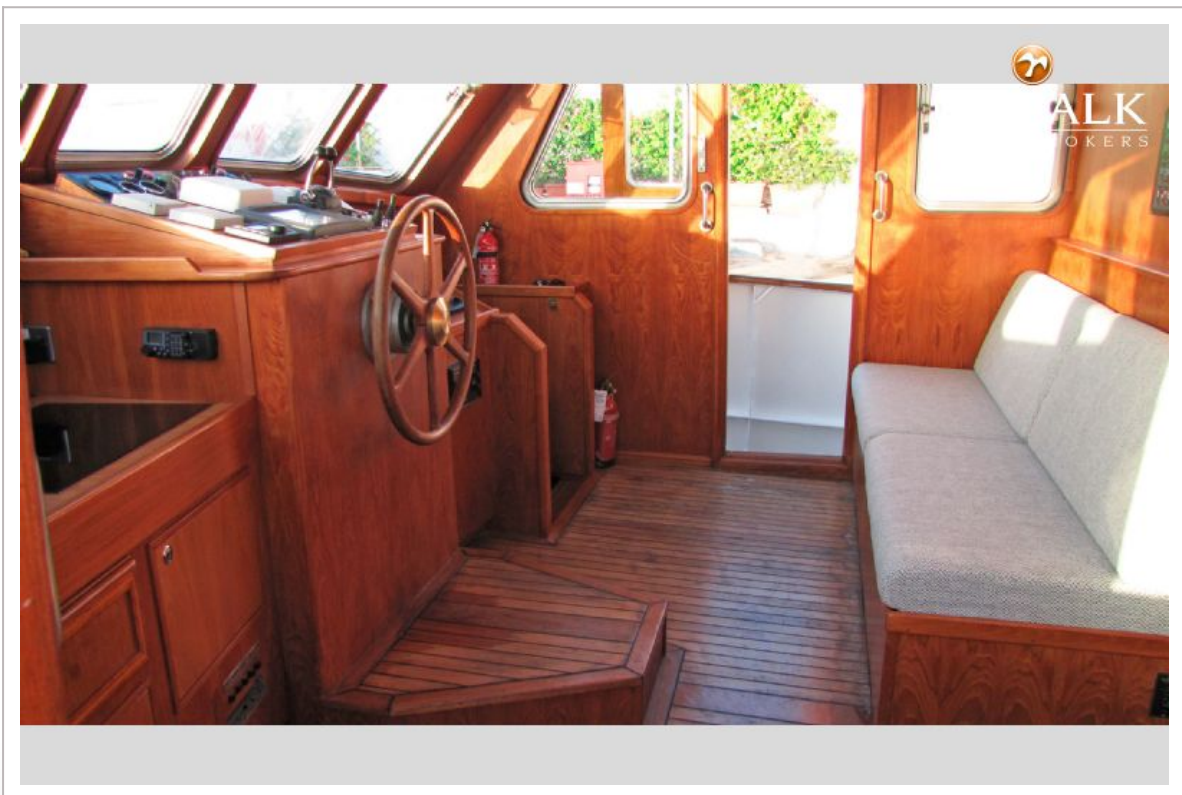
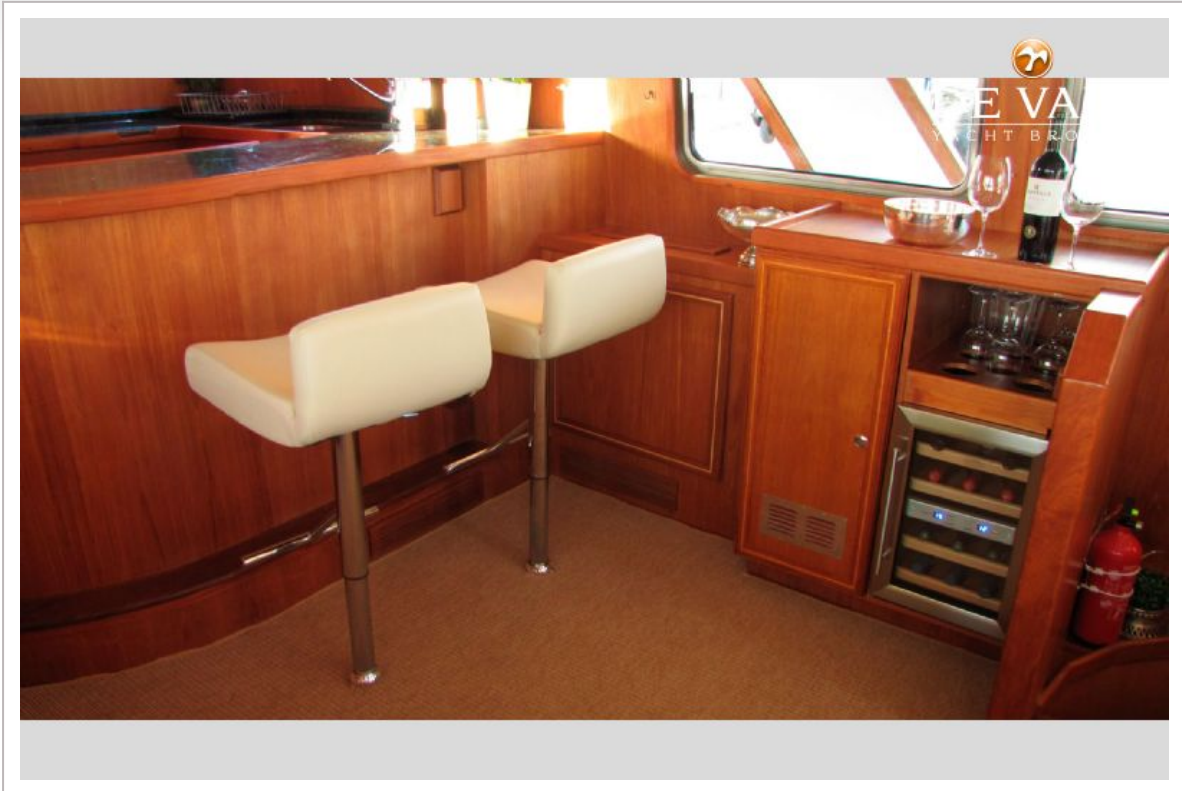
DE VRIES LENTSCH 17.5M



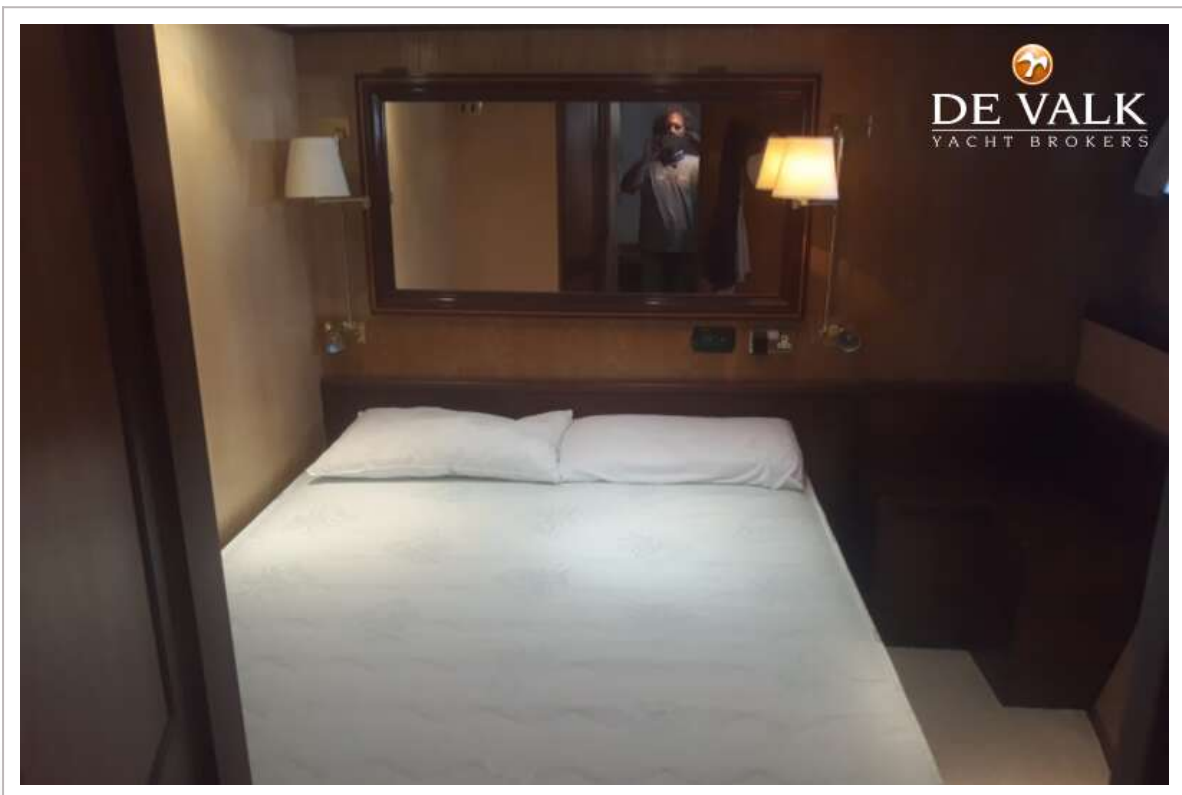
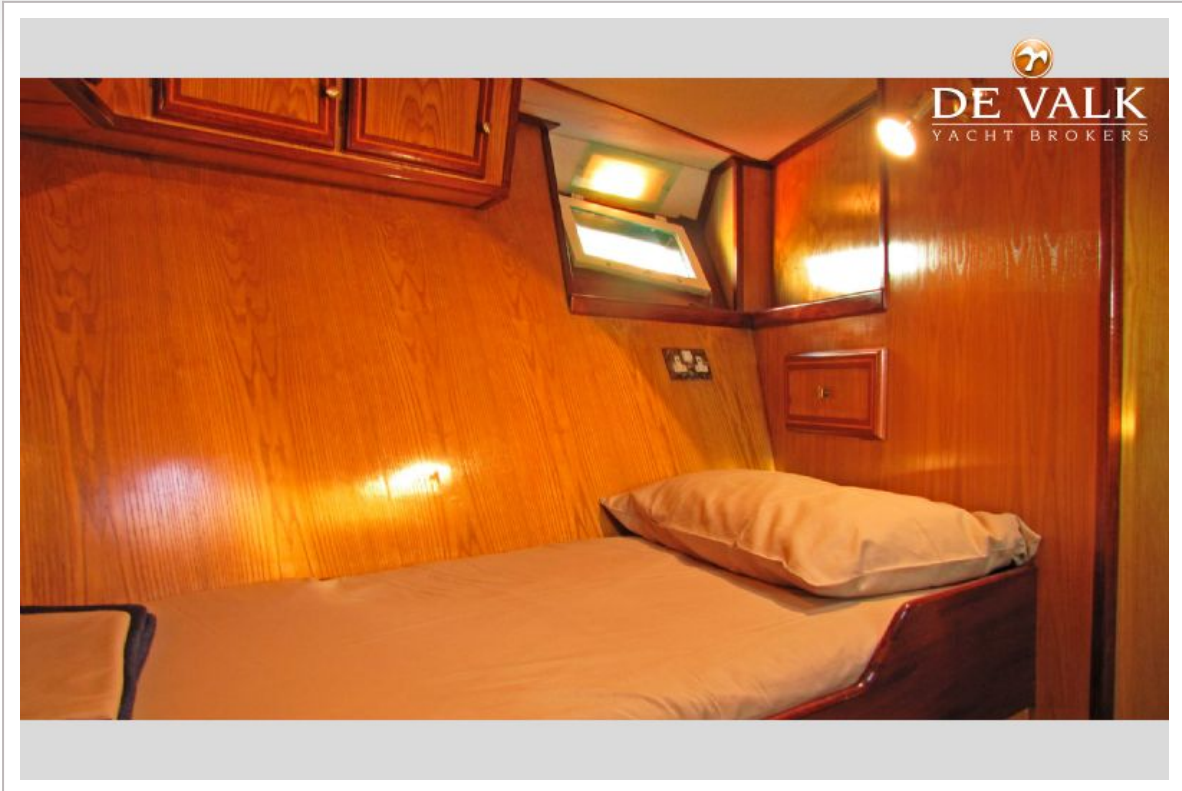
DE VRIES LENTSCH 17.5M



DE VRIES LENTSCH 17.5M



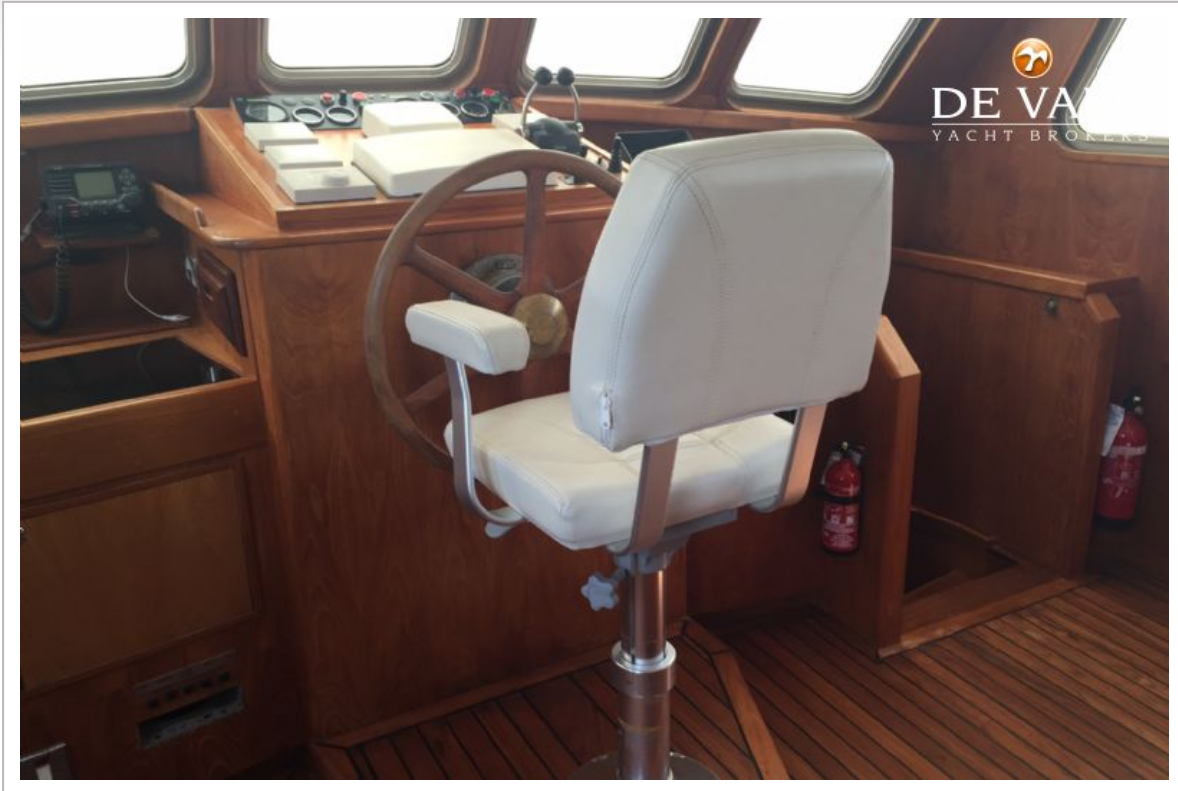
DE VRIES LENTSCH 17.5M



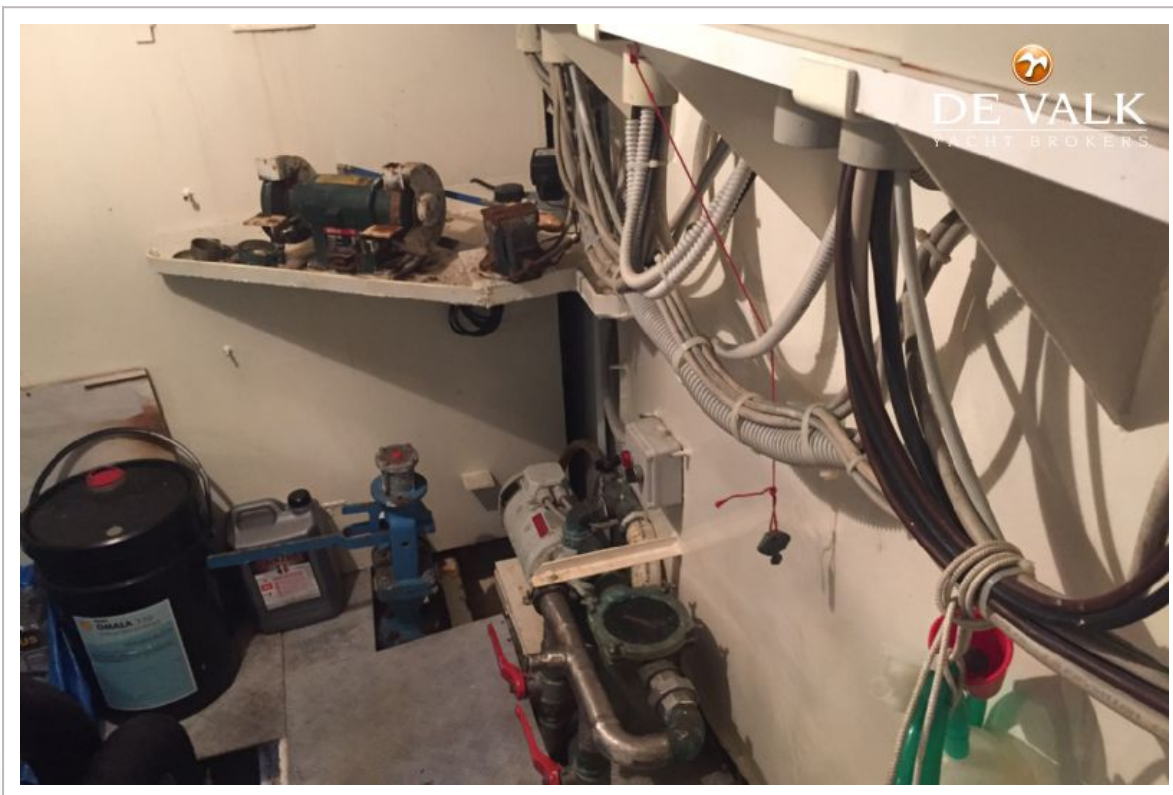
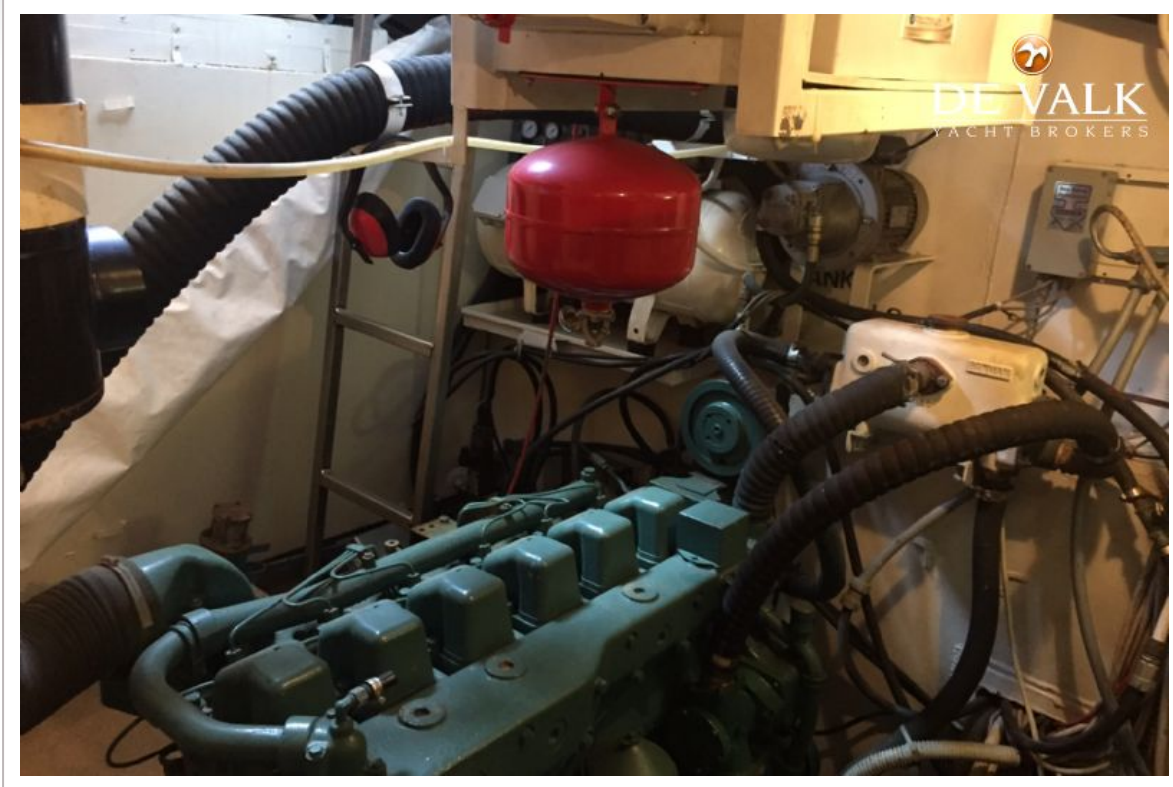
DE VRIES LENTSCH 17.5M



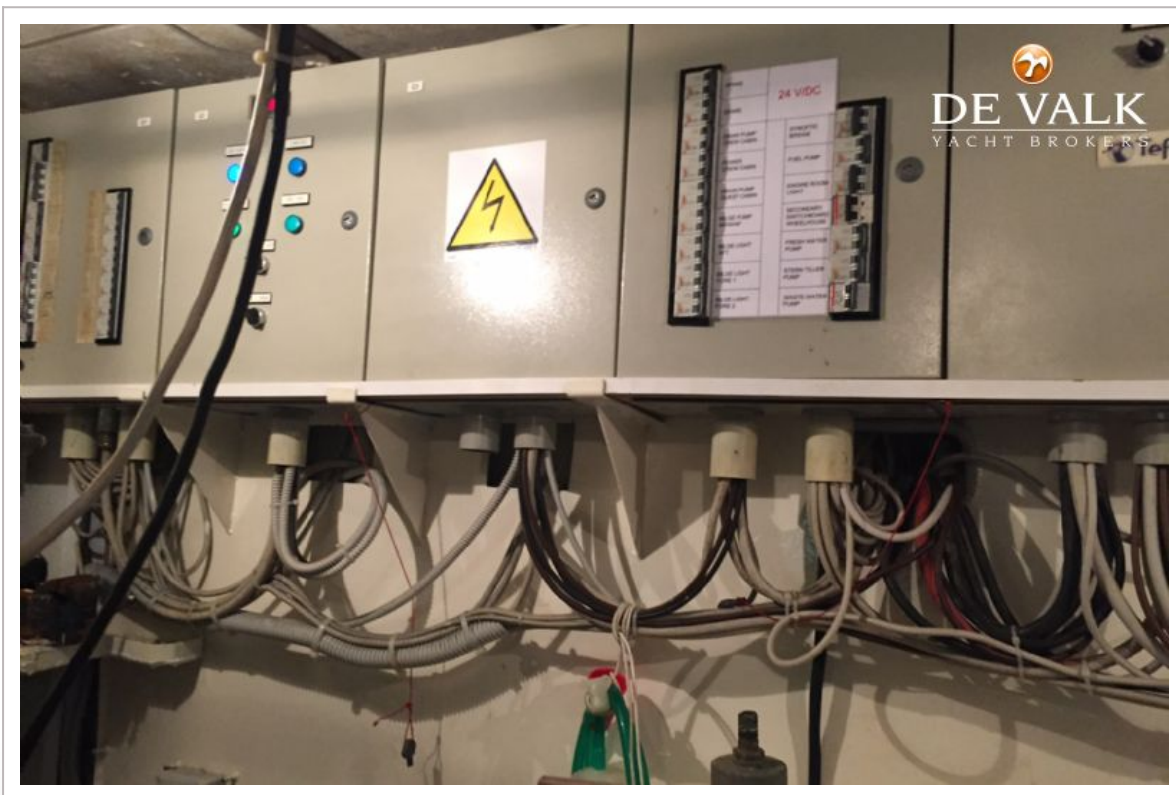
DE VRIES LENTSCH 17.5M



DE VRIES LENTSCH 17.5M



DE VRIES LENTSCH 17.5M



DE VRIES LENTSCH 17.5M

