



DE VALK
YACHT BROKERS



FAIRLINE 50



DE VALK
YACHT BROKERS

KOMMENTARE DES MAKLERS

Fairline 50 "Fairlady" has plenty of living space on board and has a 4 cabin layout with a total of 8 berths. Very suitable to live on! "Fairlady" is equipped with two Volvo Penta diesel engines, Mastervolt Whisper 10000 generator, trimtabs, an electric bow- and sternthruster. (sternthruster new in 2014) etc.. This Fairline is in a neat state of maintainance and viewing is possible in our sales harbor in Sneek.

Arne Doodeman

TECHNISCHE DATEN

Maße	16.20 x 4.60 x 1.07 (m)	Werft	Fairline
Baujahr	1990	Kabinen	4
Material	GFK	Kojen	8
Motor(en)	2 x Volvo Penta TAMD122 diesel	PS/kW	2 x 480.00 (PS), 352.80 (kW)
Verkaufspreis	verkauft (MwSt.)	Liegeplatz	beim Verkaufsburo

KONTAKT

Verkaufsbüro	De Valk Sneek	Telefon	+31 515 42 80 30
Adresse	Zwolsmanweg 7 8606 KC Sneek The Netherlands	E-Mail	sneek@devalk.nl

HAFTUNGSAUSSCHLUSS

Diese Angaben erfolgen nach bestem Wissen, können jedoch nicht garantiert werden.



ALLGEMEIN

Modell	FAIRLINE 50
Typ	Motoryacht
Rumpflänge (m)	16,20
Breite (m)	4,60
Tiefgang (m)	1,07
Baujahr	1990
Werft	Fairline
Land	Vereinigtes Königreich
Entwerfer	Bernard Olesinki
Gewicht (t)	14
Rumpfmateri al	GFK
Rumpffarbe	gebrochenes Weiß
Rumpfform	Deep-V
Material Aufbauten	GFK
Deckmaterial	GFK
Deck Finish	Antirutsch Belag
Antifouling (Jahr)	2014
Fenster Einfassung	Edelstahl
Fenster Material	Standard Glas
Flybridge	ja
Flybridge Persenning	2014
Radar Träger	ja
Treibstofftank (Liter)	Edelstahl 1820
Trinkwassertank (Liter)	743
Radsteuerung	hydraulik
Innerhalb Steuerung	ja
Radsteuerung auf Flybridge	ja

UNTERKUNFT

Kabinen	4
----------------	---



Kojen	8
Fussboden	Teppich Teak &
Offenen Cockpit	ja
Salon	ja
Heizung	Diesel Heißluft
Schiebetür zum Cockpit	ja
Kombüse	ja
Arbeitsfläche	ja
Spülbecken	Edelstahl
Herd	2x gas & 2x electric
Mikrowelle	Siemens
Kuhlschrank	mit Tiefkühlfach
Warmwasser System	ja
Wasserdruck System	ja
Eignerkabine	Französisch Bett
Kleiderschrank	hängend/Schublad/Regale
Badezimmer	en suite
Toilet	en suite
Toilette System	handbetrieb
Handwaschbecken	im Badezimmer
Dusche	en suite
Gästekabine 1	Doppelbett
Kleiderschrank	hängend und Schubladen
Badezimmer	gemeinsam
Toilette	gemeinsam
Toilette System	handbetrieb
Handwaschbecken	im Badezimmer
Dusche	gemeinsam
Gästekabine 2	Stockbett
Kleiderschrank	hängend und Schubladen
Gästekabine 3	Zwei Einzelbetten
Toilette	getrennt



Toilette System	handbetrieb
Handwaschbecken	auf der Toilette

MASCHINEN

Motoranzahl	2
Marke	Volvo Penta
Typ	TAMD122
PS	480,00
kW	352,80
Kraftstoffart	Diesel
Höchstgeschwindigkeit (Kn)	25
Marschgeschwindigkeit (Kn)	15
Verbrauch (l/h)	18
Kühlungssystem Motor	indirekte Wärmetauscher
Antrieb	Schraubenwelle
Motor bedienung	handbetrieben Volvo Penta
Gewende getriebe	hydraulic ZF MPM310A
Bugschraube	elektrisch Sidepower
Heckschraube	elektrisch Sidepower (2014)
Propeller Typ	fest
Propellerblätter	4-Blatt
Material Propellerwelle	Edelstahl
Propellerwelle schmierung	Wasser
Elektrische Bilgenpumpe	ja
Generator	Mastervolt Whisper 10000
Batterien	ja
Batterie Monitor	Mastervolt
Batterie Ladegerat	Victron Blue power 12/7, Victron Blue power 24/15
Batterie Ladegerat/Umwandler	Mastervolt Dakar combi 12/2500/100
Landstrom	mit Kabel
Trimklappen	ja



NAVIGATION

Kompass	Flüssigkeit Kompass
Tiefenanziege	Autohelm
UKW	Shipmate
Ruderwinkel Anzeige	ja
Radar	Koden MD-3000
GPS	VDO
Navtex	Lo-kata
Suchscheinwerfer	ja
Sprech-vorrichtung	ja

AUSRÜSTUNG

Cockpit Polster	2014
Badeplattform	ja
Badeleiter	Edelstahl
Gangway	Opacmare
Heckdusche	ja
Anker	ja
Ankerkette	ja
Ankerwinde	elektrisch Lofrance
See Reling	ja
Scheibenwischer	3x
Fenderkissen	ja
Festmacher	ja
Uhr - Barometer	Uhr/Baro/Hygrometer



FAIRLINE 50



FAIRLINE 50



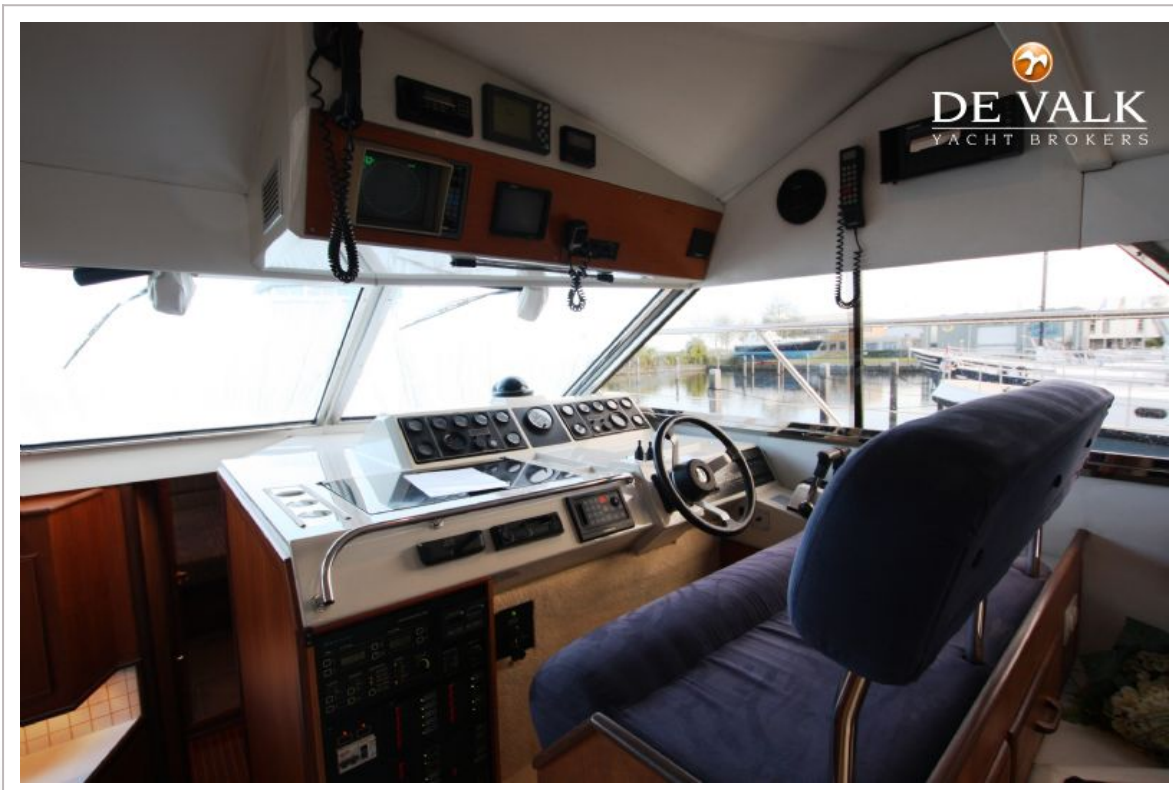
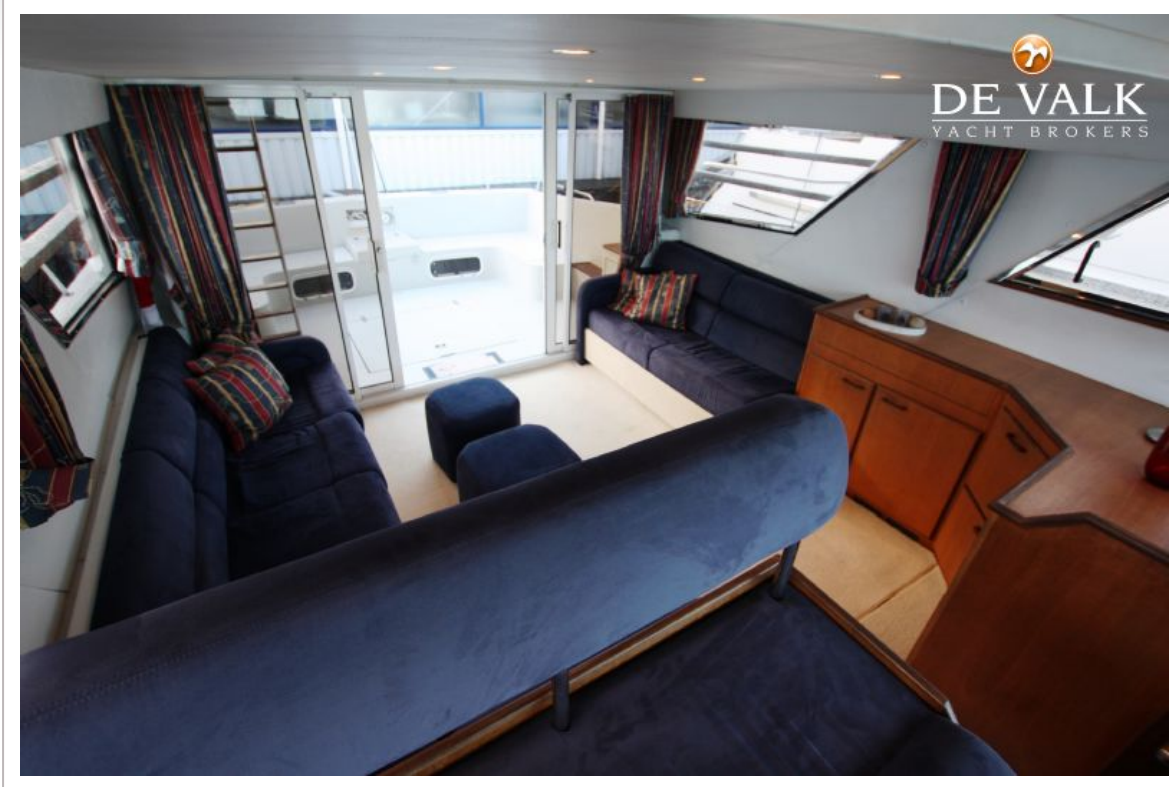
FAIRLINE 50



FAIRLINE 50



FAIRLINE 50



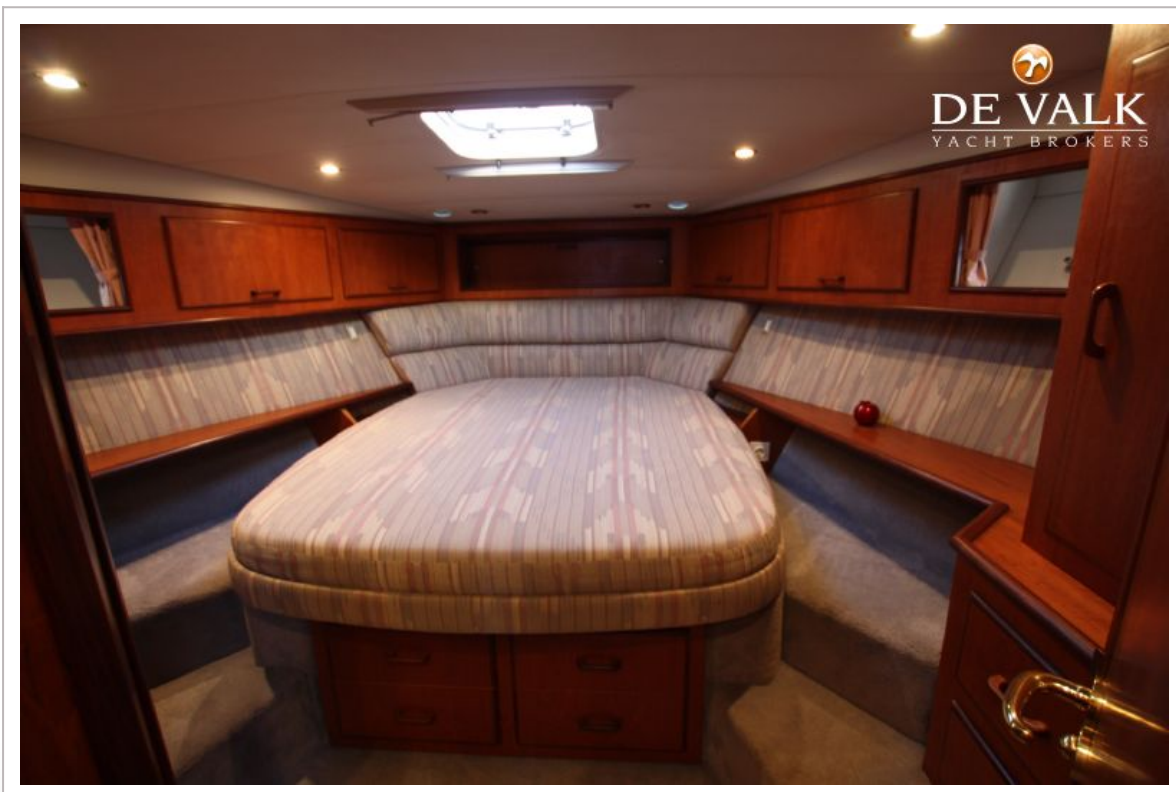
FAIRLINE 50



FAIRLINE 50



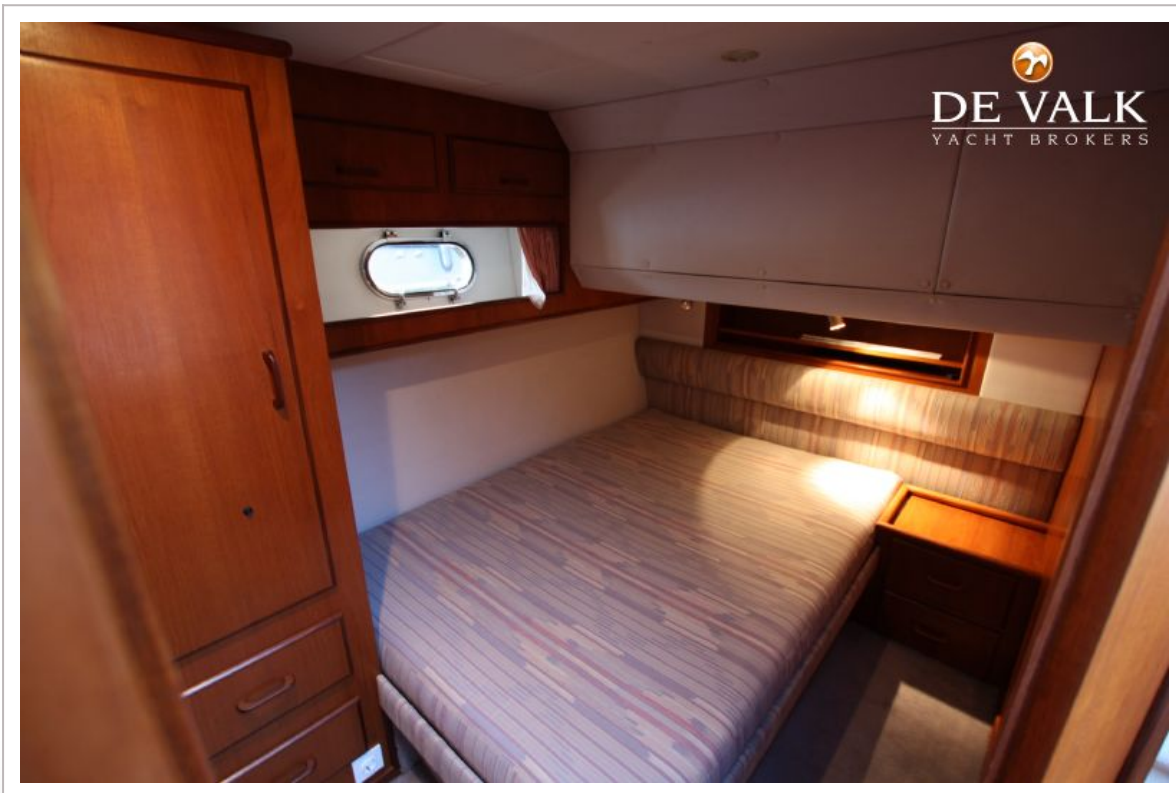
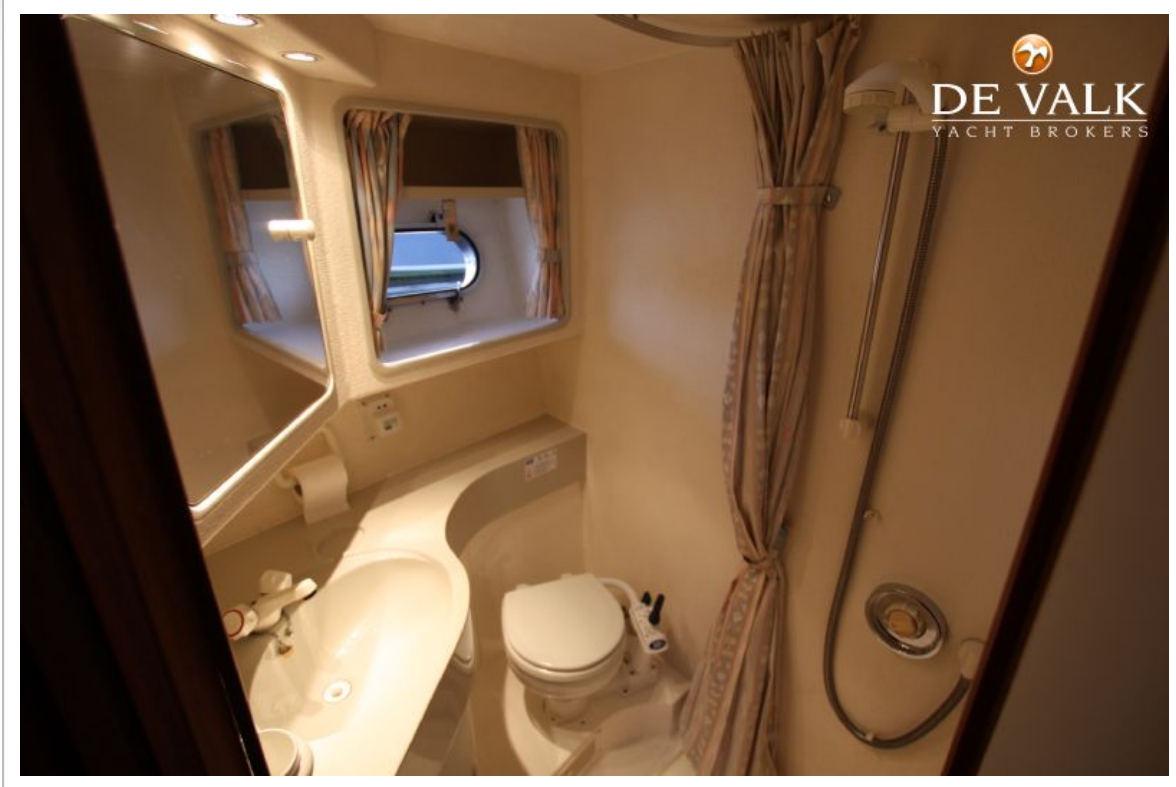
FAIRLINE 50



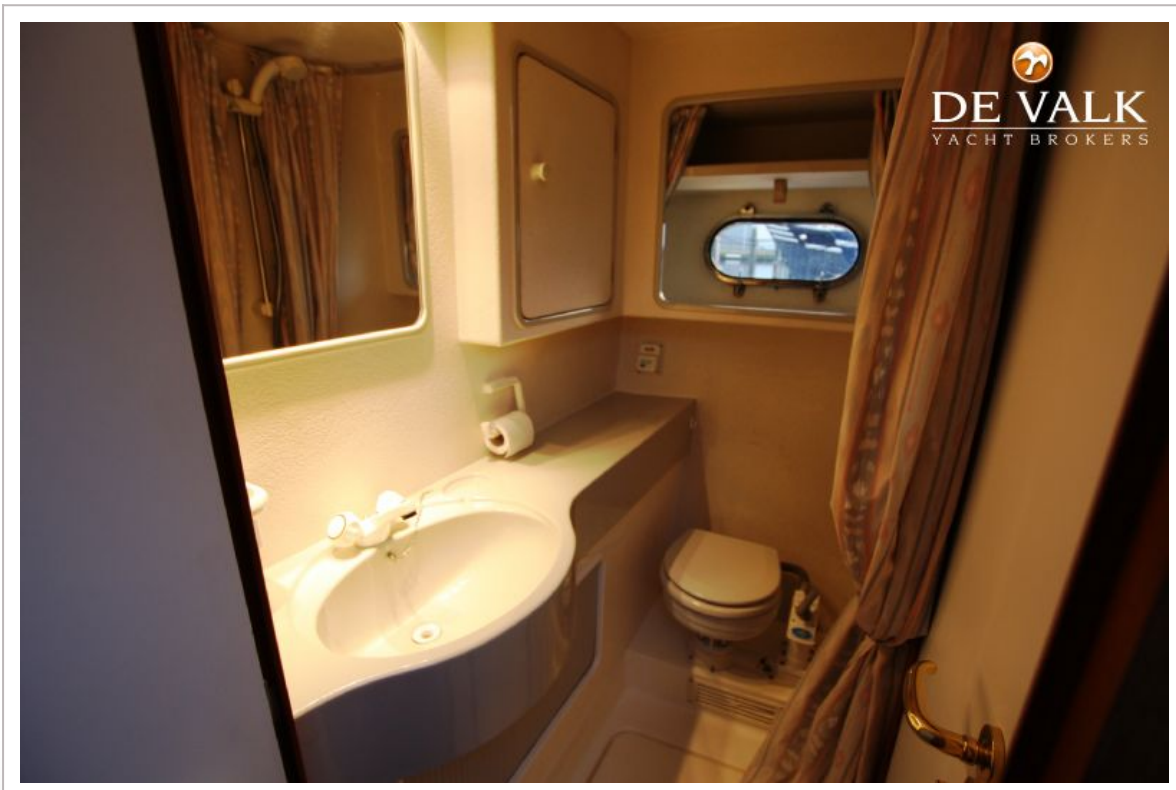
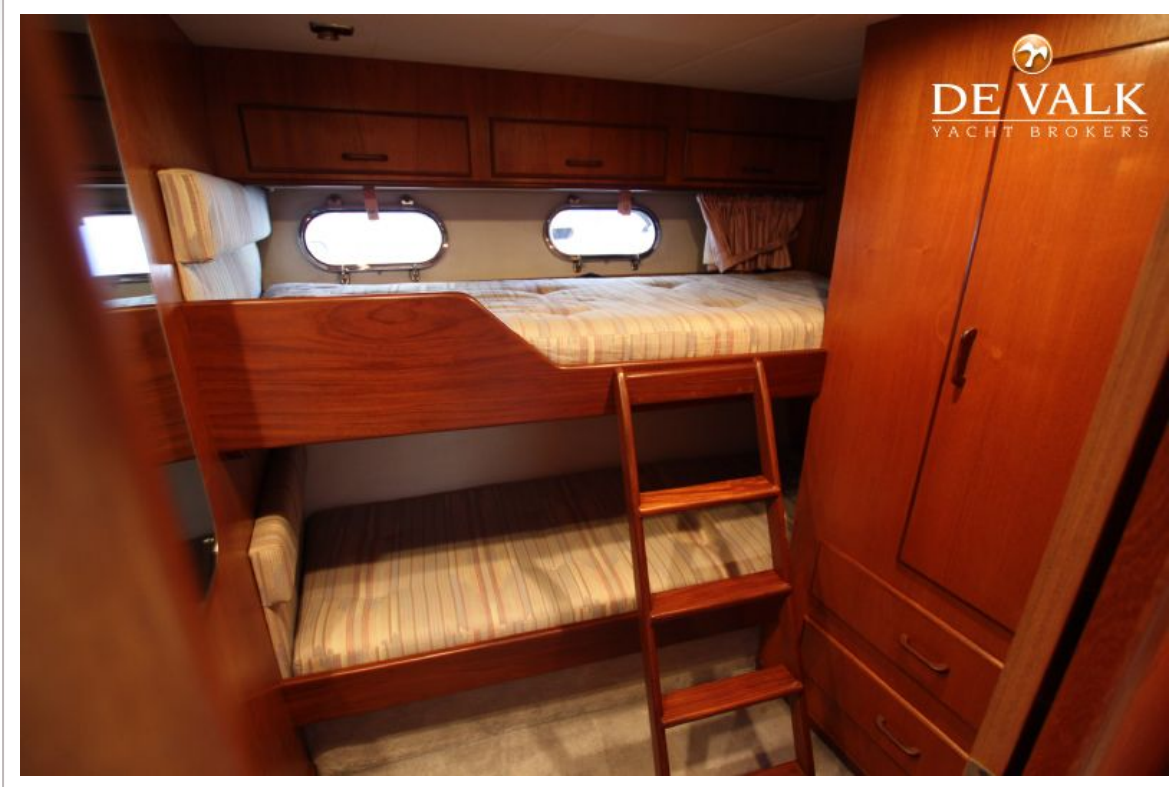
FAIRLINE 50



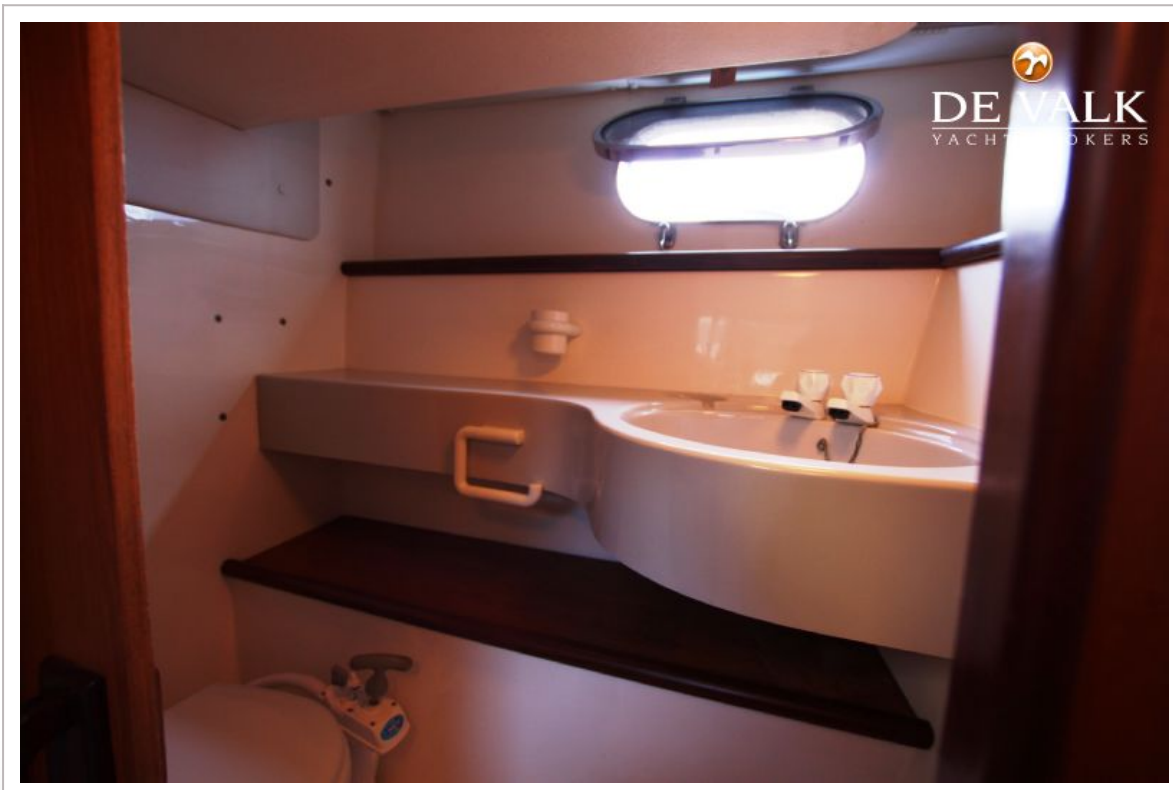
FAIRLINE 50



FAIRLINE 50



FAIRLINE 50



FAIRLINE 50

