



DE VALK
YACHT BROKERS



VAN DER HEIJDEN ELEGANCE 1500



DE VALK
YACHT BROKERS

KOMMENTARE DES MAKLERS

Designed and build by Van der Heijden, this Van der Heijden Elegance 1500 can be recognized from far by her harmonious design. Equipped with a bowthruster, heating, washing machine, dryer, generator etc. New carpet of 2015 and the antifouling will be done in June 2016.

Sander van der Voorn

TECHNISCHE DATEN

| | | | |
|----------------------|--------------------------|-------------------|---------------------------|
| Maße | 14.95 x 4.50 x 1.30 (m) | Werft | Van der Heijden Shipyards |
| Baujahr | 2001 | Kabinen | 3 |
| Material | Stahl | Kojen | 6 |
| Motor(en) | 1 x Hyundai M6D16 diesel | PS/kW | 160.00 (PS), 117.60 (kW) |
| Verkaufspreis | verkauft (MwSt.) | Liegeplatz | contact Monnickendam |

KONTAKT

| | | | |
|---------------------|--|----------------|------------------------|
| Verkaufsbüro | De Valk Monnickendam | Telefon | +31 299 65 63 50 |
| Adresse | Hoogedijk 6 1145 PM Katwoude The Netherlands | E-Mail | monnickendam@devalk.nl |

HAFTUNGS AUSSCHLUSS

Diese Angaben erfolgen nach bestem Wissen, können jedoch nicht garantiert werden.



ALLGEMEIN

| | |
|---------------------------------|-------------------------------|
| Modell | VAN DER HEIJDEN ELEGANCE 1500 |
| Typ | Motoryacht |
| Rumpflänge (m) | 14,95 |
| Wasserlinienlänge (m) | 12,70 |
| Breite (m) | 4,50 |
| Tiefgang (m) | 1,30 |
| Durchfahrtshöhe (m) | 4,20 |
| Stehhöhe (m) | 2,05 |
| Baujahr | 2001 |
| Werft | Van der Heijden Shipyards |
| Land | Niederlande |
| Entwerfer | Van der Heijden |
| Gewicht (t) | 24 |
| CE Norm | NA |
| Rumpfmateriäl | Stahl |
| Rumpffarbe | Blau |
| Haut-dicke Rumpf (mm) | 4/5 |
| Rumpfform | Deep-V |
| Material Aufbauten | Stahl |
| Stossliste | Edelstahl |
| Deckmaterial | Stahl |
| Deck Finish | Antirutsch Belag |
| Antifouling (Jahr) | Sigma June 2016 |
| Fenster Einfassung | Aluminium Rava |
| Fenster Material | Doppelverglasung |
| Bullauge | Aluminium |
| Isolation | Glaswolle |
| Radar Träger | nicht klappbar |
| Treibstofftank (Liter) | Stahl 600 L. |
| Treibstofftank 2 (Liter) | Kunststoff 2x 225 L. |



| | |
|---|-------------------|
| Füllstandsanzeige (Treibstofftank) | ja |
| Treibstoff Tagestank (Liter) | Edelstahl 155 L. |
| Trinkwassertank (Liter) | Kunststoff 450 L. |
| Füllstandsanzeige (Trinkwasser) | ja |
| Fäkalien Tank (Liter) | Kunststoff 225 L. |
| Radsteuerung | hydraulik |

UNTERKUNFT

| | |
|----------------------------------|-------------------------------------|
| Kabinen | 3 |
| Kojen | 6 |
| Innen | Teak |
| Fussboden | Teak with carpet (2015) |
| Achterdeck | ja |
| Ruderhaus | ja |
| Salon | ja |
| Standhöhe Salon (m) | 2,00 |
| Heizung | Zentralheizung ACV BM R31 |
| Heizung 2 | Zentralheizung Kickstart Baxi Myson |
| Achterkabine | ja |
| Speisezimmer | ja |
| Schiebetür zum Cockpit | ja |
| Schiebetür zum Achterdeck | ja |
| Kombüse | ja |
| Arbeitsfläche | Corian |
| Spülbecken | Edelstahl |
| Herd | keramisch 4-burner |
| Ofen | Sharp combi double grill Hot Air |
| Dunstabsauger | Sharp combi double grill Hot Air |
| Mikrowelle | Sharp combi double grill Hot Air |
| Kuhlschrank | Whirlpool |
| Gefriertruhe | ja |



| | |
|--------------------|------------------------------|
| Warmwasser System | 220V + Motor Isotherm |
| Wasserdruck System | elektrisch |
| Kaffeemaschine | ja |
| Eignerkabine | Doppelbett |
| Länge Bett (m) | 2,00 x 1,40 |
| Kleiderschrank | hängend/Schublad/Regale |
| Badezimmer | en suite |
| Toilet | gemeinsam |
| Toilette System | elektrisch Vetus (2014) |
| Handwaschbecken | auf der Toilette |
| Dusche | gemeinsam |
| Gästekabine 1 | Doppelbett |
| Länge Bett (m) | 2,00 x 1,40 |
| Kleiderschrank | hängend und Schubladen |
| Gästekabine 2 | Zwei Einzelbetten |
| Länge Bett (m) | 2,00 |
| Kleiderschrank | Regale |
| Waschmaschine | Nordland WVL 2012 EL |
| Trockner | Nordland INOX DRE 2566 |
| Weitere Info | Reserve Heizung: Webasto 230 |

MASCHINEN

| | |
|----------------------------|---------|
| Motoranzahl | 1 |
| Marke | Hyundai |
| Typ | M6D16 |
| PS | 160,00 |
| kW | 117,60 |
| Kraftstoffart | Diesel |
| Installiert im Jahr | 2001 |
| Höchstgeschwindigkeit (Kn) | 9,5 |
| Marschgeschwindigkeit (Kn) | 5/6 |



| | |
|------------------------------|-----------------------------|
| Motorstunden | 501 |
| Kühlungssystem Motor | indirekte Wärmetauscher |
| Antrieb | Schraubenwelle |
| Motor bedienung | Seilzug Kabel |
| Gewende getriebe | hydraulic Hyundai |
| Bugschraube | elektrisch 24V Cupa CP90 |
| Exhaust | wassergekühlt |
| Wellen Drucklager | Python Drive |
| Propeller Typ | umkehrbar |
| Propellerblätter | 4 |
| Material Propellerwelle | Stahl |
| Propellerwelle schmierung | Fett |
| Hand Bilgenpumpe | ja |
| Elektrische Bilgenpumpe | ja |
| Generator | ja |
| Generator 2 | Nassauspuff Yanmar TNE 10kw |
| Betriebstunden Generator 2 | 200 |
| Batterien | ja |
| Versorgungsbatterie | 4x 230Ah |
| Generatorbatterie | 1x 100Ah |
| Bugschraubebatterie | 2x 120Ah/24V |
| Batterie Monitor | Vetus |
| Batterie Ladegerat | ja |
| Batterie Ladegerat/Umwandler | Victron |
| Solar panele | 2x 200W. |
| Dioden-Batterie-Koppler | ja |
| Landstrom | mit Kabel |
| Weitere Info | ja |

NAVIGATION

| | |
|----------------------|----|
| Elektrisches Kompass | ja |
|----------------------|----|



| | |
|-------------------|-------------|
| UKW | Navman 7100 |
| GPS | Furuno |
| Radar/GPS/Plotter | ja |

AUSRÜSTUNG

| | |
|-----------------------------|--------------------|
| Cockpit Polster | ja |
| Cockpit Tisch | ja |
| Anker | CQR Pflugschar |
| Ankerkette | ja |
| Ankerwinde | elektrisch Lofrans |
| Beiboot | Aqua Dutch |
| Ausserborder | Honda 2,3 |
| Davits | Edelstahl |
| Davits bedienung | handbetrieb |
| See Reling | Edelstahl |
| Zupackenschiene (aufbauten) | Edelstahl |
| Seiten-Einstieg Seereling | ja |
| Schwimvesten | 6x |
| Scheibenwischer | 2x |
| Horn | elektrisch |
| Fenderkissen | ja |
| Uhr - Barometer | Clock |
| Feuerloscher | 4x |
| Letzte Wartung Feuerloscher | 2014 |



VAN DER HEIJDEN ELEGANCE 1500



VAN DER HEIJDEN ELEGANCE 1500



VAN DER HEIJDEN ELEGANCE 1500



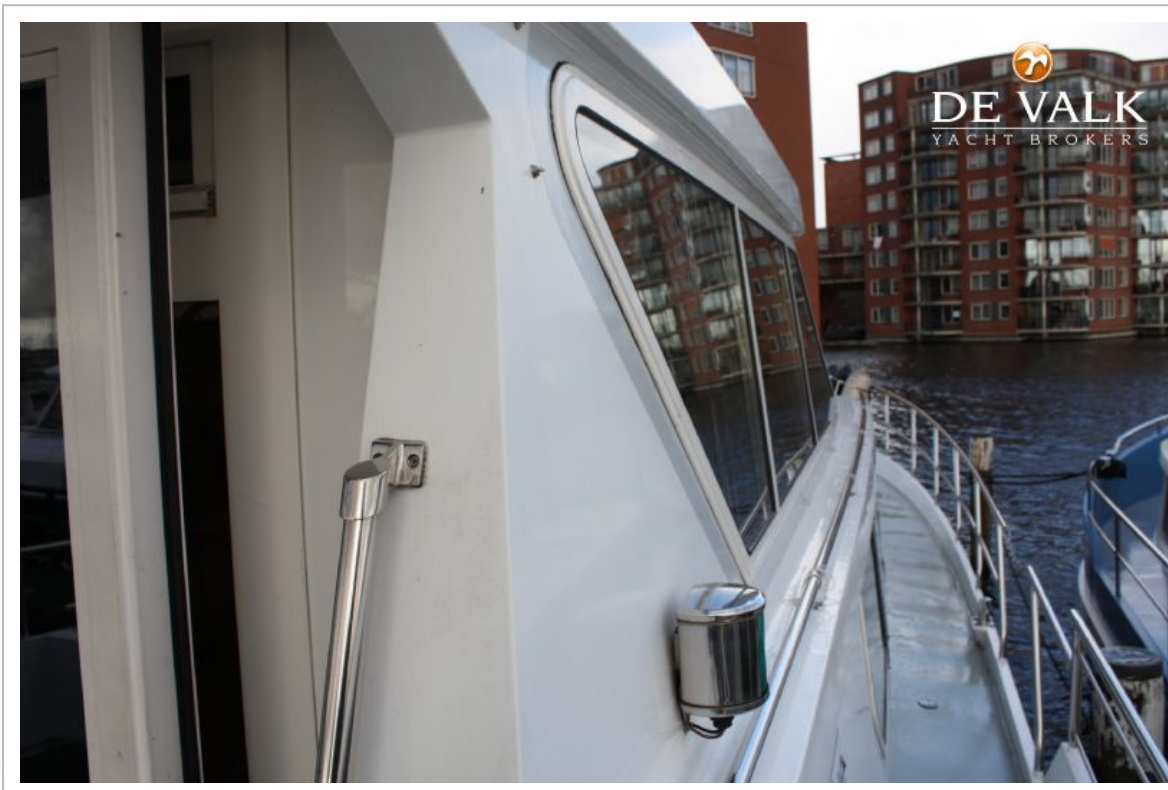
VAN DER HEIJDEN ELEGANCE 1500



VAN DER HEIJDEN ELEGANCE 1500



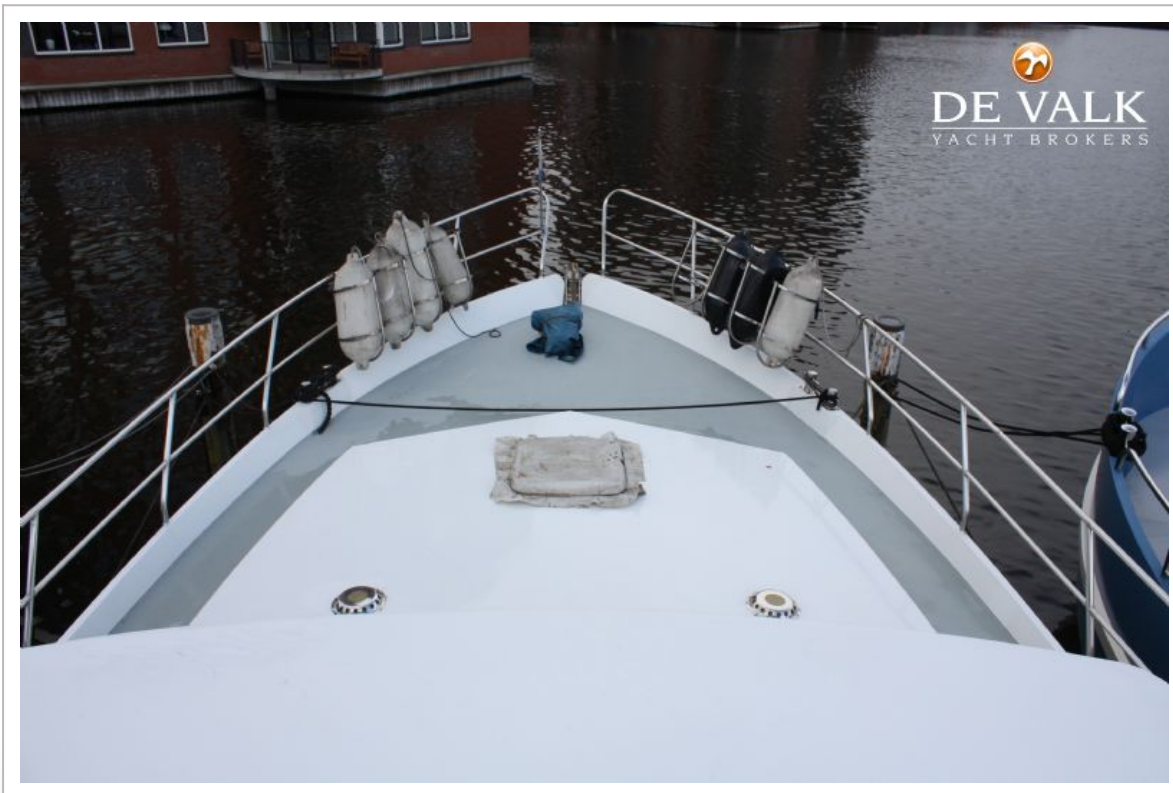
VAN DER HEIJDEN ELEGANCE 1500



VAN DER HEIJDEN ELEGANCE 1500



VAN DER HEIJDEN ELEGANCE 1500



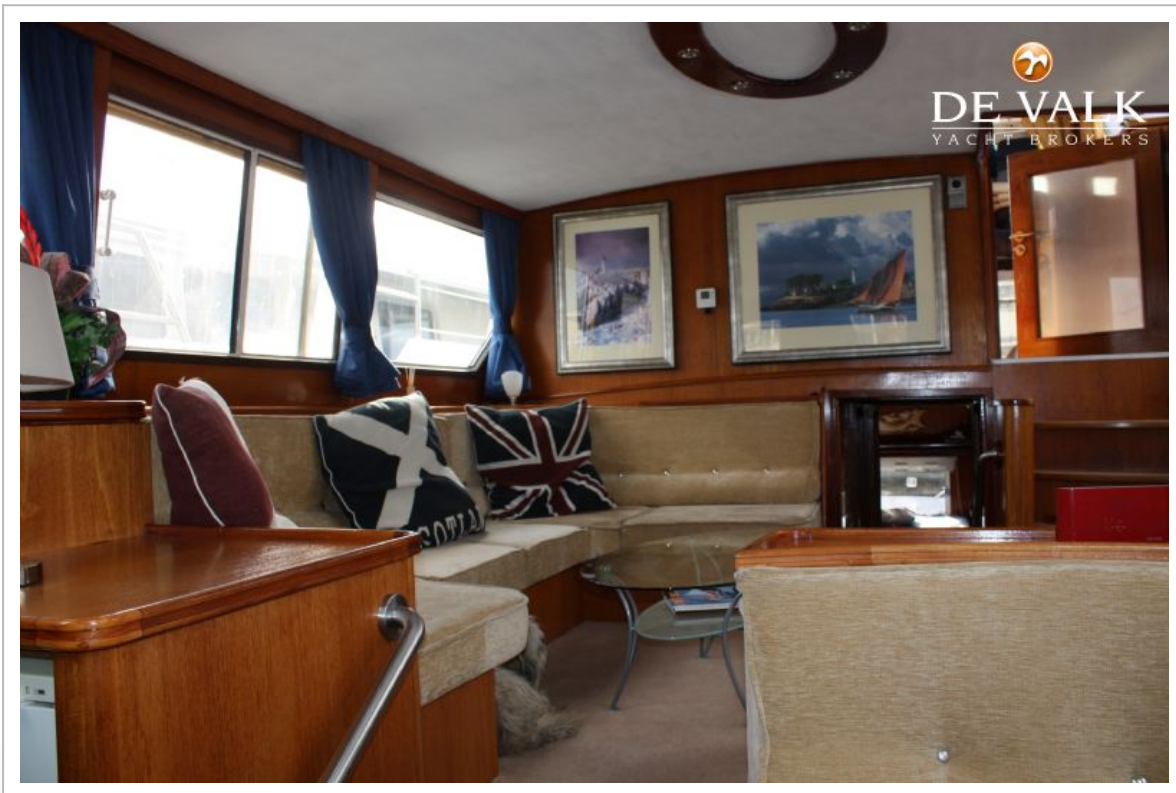
VAN DER HEIJDEN ELEGANCE 1500



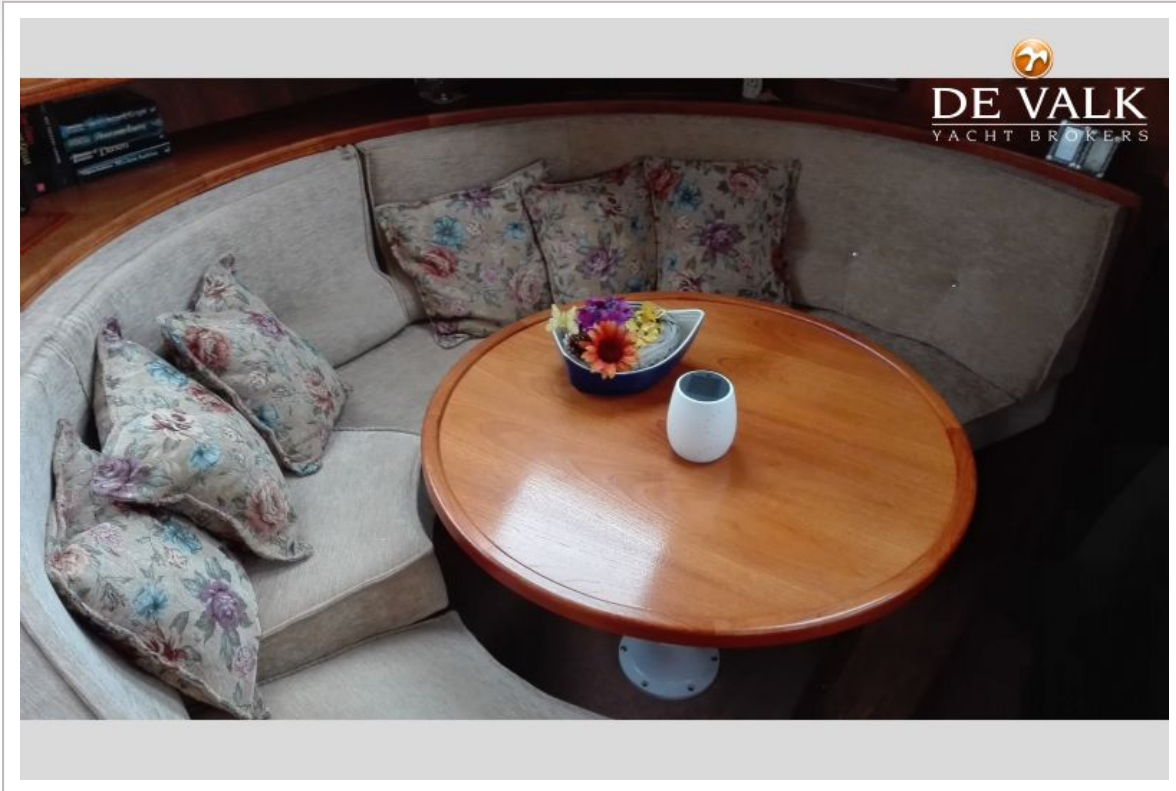
VAN DER HEIJDEN ELEGANCE 1500



VAN DER HEIJDEN ELEGANCE 1500



VAN DER HEIJDEN ELEGANCE 1500



VAN DER HEIJDEN ELEGANCE 1500



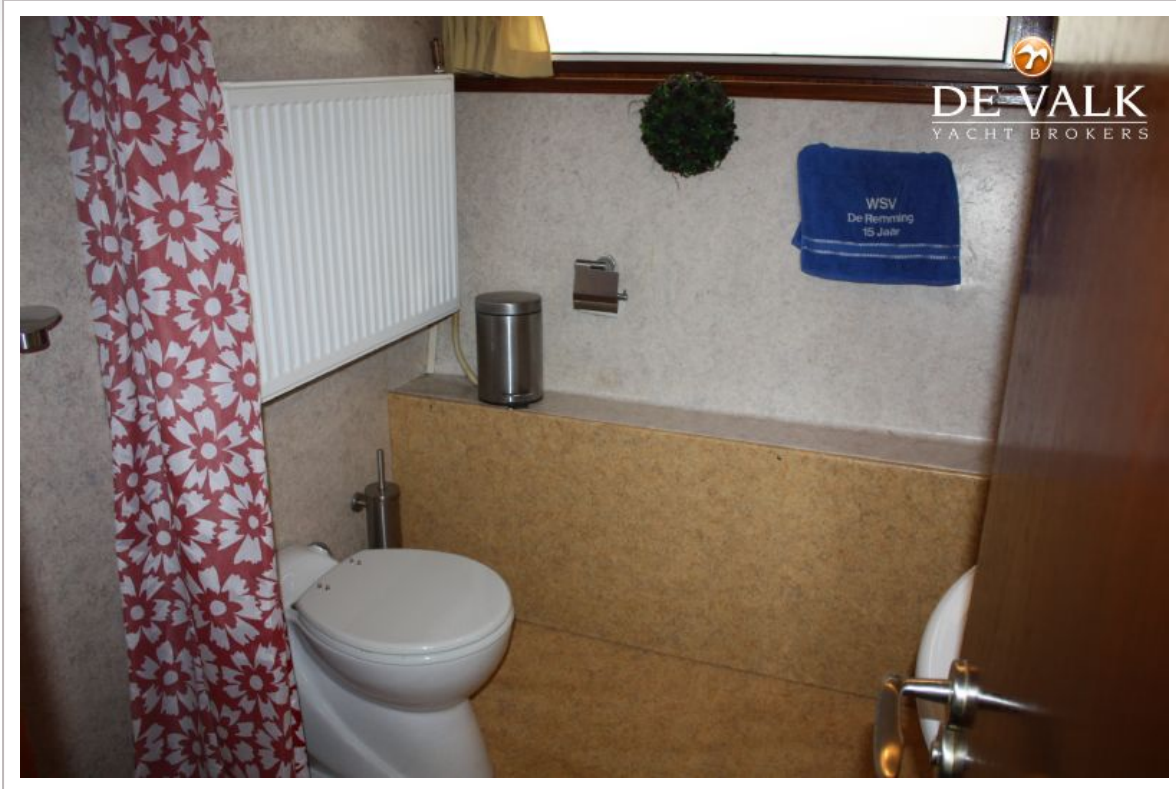


VAN DER HEIJDEN ELEGANCE 1500



VAN DER HEIJDEN ELEGANCE 1500





VAN DER HEIJDEN ELEGANCE 1500



