



DE VALK
YACHT BROKERS



COLUMBUS BAKDEKKRUISER 12.50



DE VALK
YACHT BROKERS

COLUMBUS BAKDEKKRUISER 12.50

KOMMENTARE DES MAKLERS

This Columbus Bakdekkruiser is ready to give you an amazing time on the water. The current owner has optimally taken care of this Columbus Bakdekkruiser and kept her in a very good state of maintenance. A motor yacht to relax on, both inside and outside. This Bakdekkruiser is easy to control and maneuver, which is made possible by the reliable and still economical DAF 615 diesel engine, in combination with an electric bowthruster.

Henk de Vries

TECHNISCHE DATEN

Maße	12.50 x 3.95 x 1.10 (m)	Werft	Stevens jachtbouw
Baujahr	1993	Kabinen	2
Material	Stahl	Kojen	4
Motor(en)	1 x DAF 615 diesel	PS/kW	148.00 (PS), 108.78 (kW)
Verkaufspreis	verkauft (MwSt.)	Liegeplatz	beim Verkaufsbüro

KONTAKT

Verkaufsbüro	De Valk Sneek	Telefon	+31 515 42 80 30
Adresse	Zwolsmanweg 7 8606 KC Sneek The Netherlands	E-Mail	sneek@devalk.nl

HAFTUNGSAUSSCHLUSS

Diese Angaben erfolgen nach bestem Wissen, können jedoch nicht garantiert werden.



COLUMBUS BAKDEKKRUISER 12.50

ALLGEMEIN

Modell	COLUMBUS BAKDEKKRUISER 12.50
Typ	Motoryacht
Rumpflänge (m)	12,50
Breite (m)	3,95
Tiefgang (m)	1,10
Durchfahrtshöhe (m)	2,50
Stehhöhe (m)	1,95
Baujahr	1993
Werft	Stevens jachtbouw
Land	Niederlande
Gewicht (t)	16,8
CE Norm	NA
Rumpfmateriäl	Stahl
Rumpffarbe	Rot
Haut-dicke Rumpf (mm)	5 mm
Rumpfform	Multi Knikspant
Material Aufbauten	Stahl
Haut-dicke Deck (mm)	4 mm
Stossliste	Edelstahl
Deckmaterial	Stahl
Deck Finish	Antirutsch Farbe
Deck Finish Aufbauten	gemalt
Pflicht Bedeckung	gemalt
Dorado Belufter	ja
Fenster Einfassung	Aluminium
Fenster Material	Standard Glas
Decksluke	ja
Bullauge	Aluminium
Isolation	Steinwolle
Radar Träger	klappbar



COLUMBUS BAKDEKKRUISER 12.50

Treibstofftank (Liter)	Stahl 3x 1000 l.
Füllstandsanzeige (Treibstofftank)	Peilglas
Trinkwassertank (Liter)	Edelstahl 2x 400 l.
Füllstandsanzeige (Trinkwasser)	ja
Grauwassertank (Liter)	Edelstahl 75 l.
Radsteuerung	hydraulik
Weitere Info Farbe und Anstrich	Onderwaterschip gestraald 2015 en romp en opbouw in 2 comp.verf.

UNTERKUNFT

Kabinen	2
Kojen	4
Innen	Mahagoni
Fussboden	Teppich
Achterdeck	ja
Standhöhe Salon (m)	2,00 M.
Heizung	Diesel Heißluft
Achterkabine	ja
Kombüse	ja
Arbeitsfläche	Tiles
Spülbecken	Edelstahl
Herd	Gas 3-burner
Mikrowelle/Backofen Kombi	Tefal
Kuhlschrank	Coolmatic 110 l.
Gefrier Truhe	ja
Warmwasser System	220V + Motor Webasto boiler 40 l. double coil (2001)
Wasserdruck System	elektrisch
Eignerkabine	Französisch Bett
Länge Bett (m)	2,00 M.
Kleiderschrank	Schubladen
Badezimmer	ja



Toilet	getrennt
Toilette System	handbetrieb
Handwaschbecken	im Badezimmer
Dusche	gemeinsam
Gästekabine 1	Stockbett
Länge Bett (m)	2,00 M.

MASCHINEN

Motoranzahl	1
Marke	DAF
Typ	615
PS	148,00
kW	108,78
Kraftstoffart	Diesel
Installiert im Jahr	1993
Höchstgeschwindigkeit (Kn)	8,3 kn
Marschgeschwindigkeit (Kn)	7
Verbrauch (l/h)	5
Motorstunden	4256
Kühlungssystem Motor	direkt Aussenwasser
Antrieb	Schraubenwelle
Motor bedienung	Seilzug Kabel
Gewende getriebe	hydraulic
Propeller Typ	fest
Propellerblätter	4-Blatt
Material Propellerwelle	Stahl
Propellerwelle schmierung	Wasser
Elektrische Bilgenpumpe	ja
Batterien	4x 250 Amp/h
Batterie Ladegerat	Victron SKYLLA 24/50 output: 24V/50A
Umwandler	Viktron Pure Line wave inverter



Solar panele	BP solar
Dioden-Batterie-Koppler	ja
Landstrom	mit Kabel

NAVIGATION

Tiefenanziege	Vetus
---------------	-------

AUSRÜSTUNG

Feste Fenster	ja
Bimini	Nieuw 2015
Cockpit Polster	ja
Cockpit Tisch	ja
Badeplattform	ja
Badeleiter	Edelstahl
Anker	ja
Ankerkette	ja
Ankerwinde	handbetrieben
See Reling	Edelstahl
Zupackenschiene (aufbauten)	Edelstahl
Seiten-Einstieg Seereling	ja
Horn	elektrisch
Fenderkissen	ja
Festmacher	ja
TV	Flatscreen Samsung
TV-Empfänger	Funke Digital TV
Radio-CD Spieler	JVC VS-DT7R
Lautsprecher im Salon	JVC speaker system
Uhr - Barometer	ja
Feuerloscher	ja



COLUMBUS BAKDEKKRUISER 12.50



COLUMBUS BAKDEKKRUISER 12.50



COLUMBUS BAKDEKKRUISER 12.50



COLUMBUS BAKDEKKRUISER 12.50



COLUMBUS BAKDEKKRUISER 12.50



COLUMBUS BAKDEKKRUISER 12.50



COLUMBUS BAKDEKKRUISER 12.50



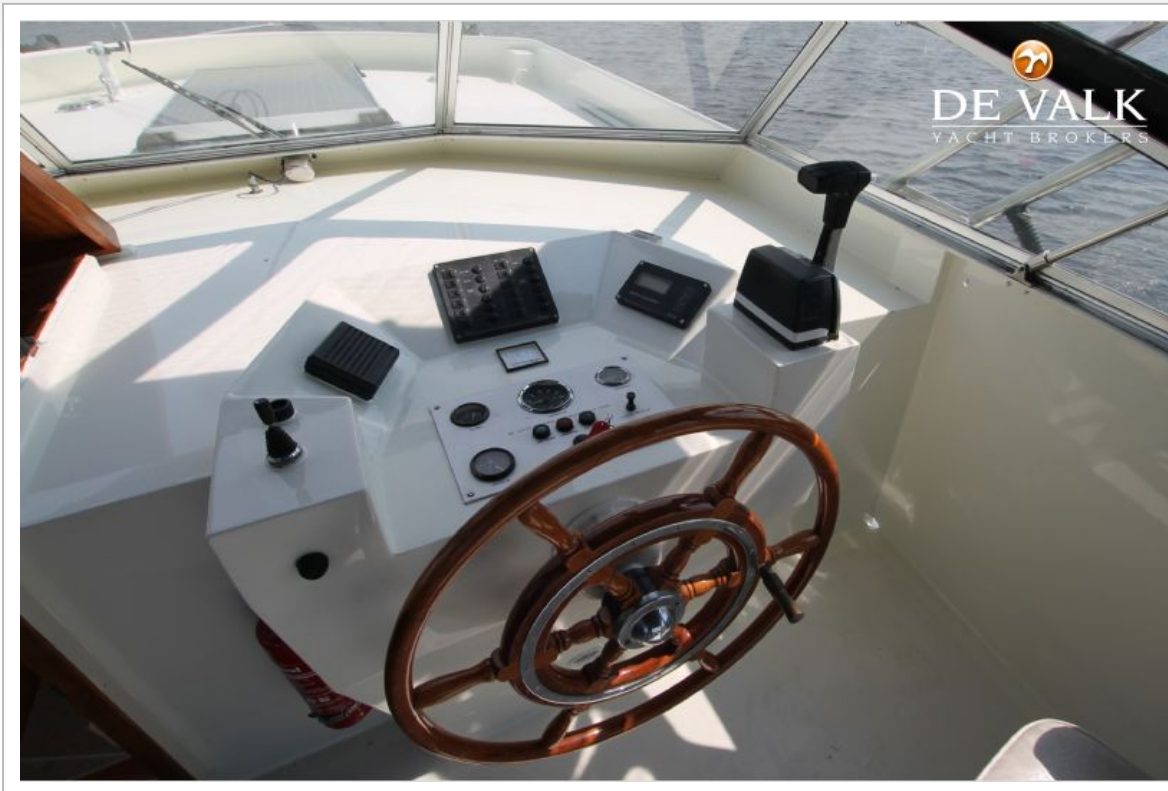
COLUMBUS BAKDEKKRUISER 12.50



COLUMBUS BAKDEKKRUISER 12.50



COLUMBUS BAKDEKKRUISER 12.50



COLUMBUS BAKDEKKRUISER 12.50



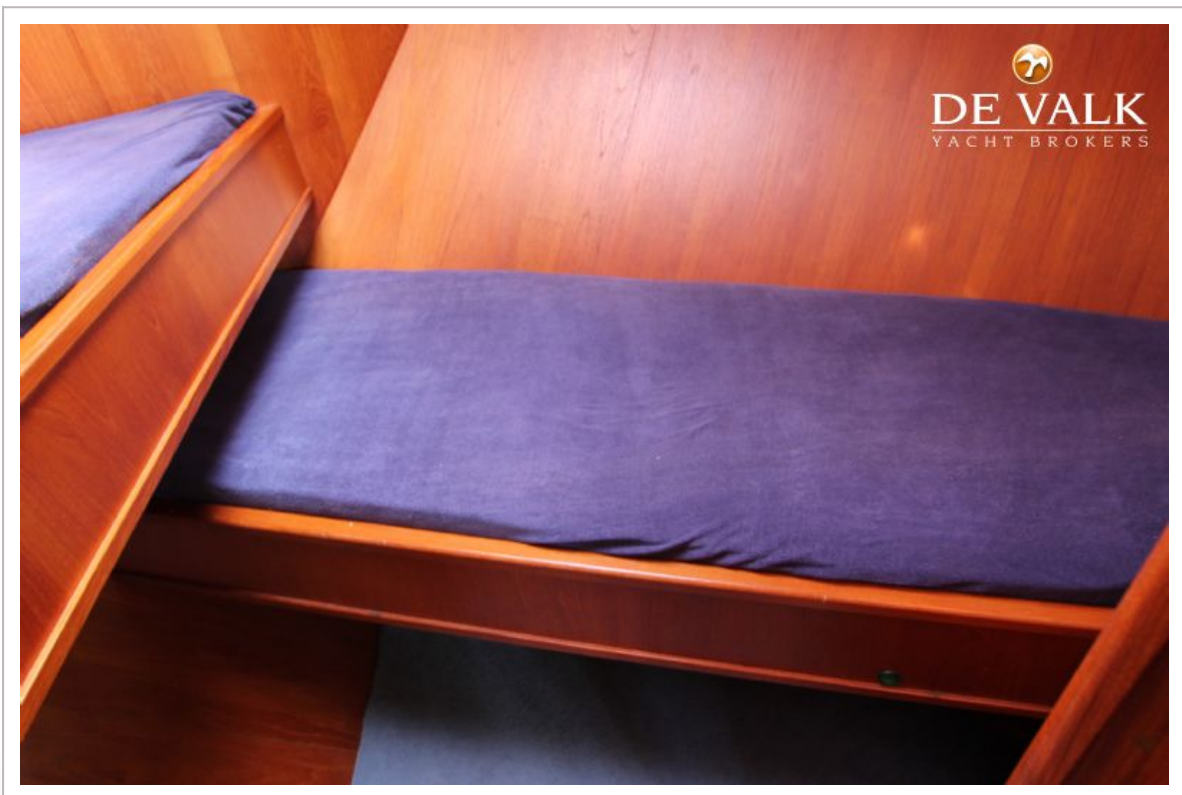
COLUMBUS BAKDEKKRUISER 12.50



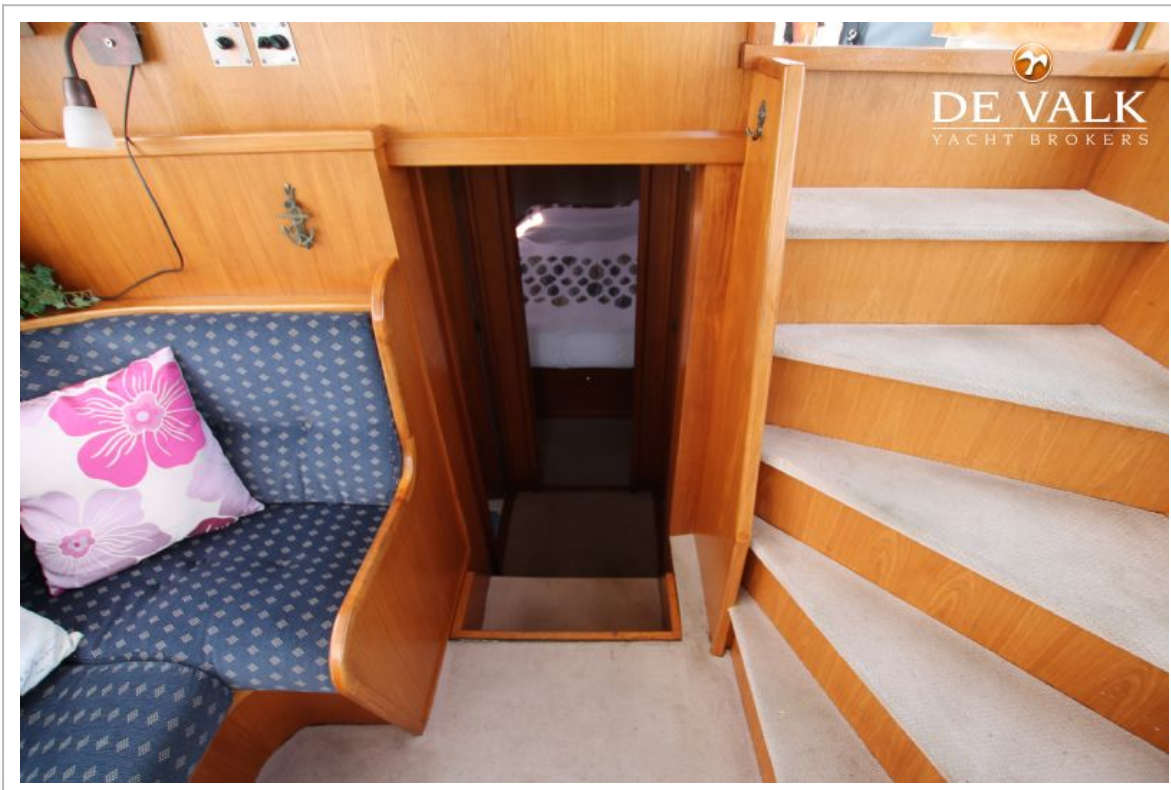
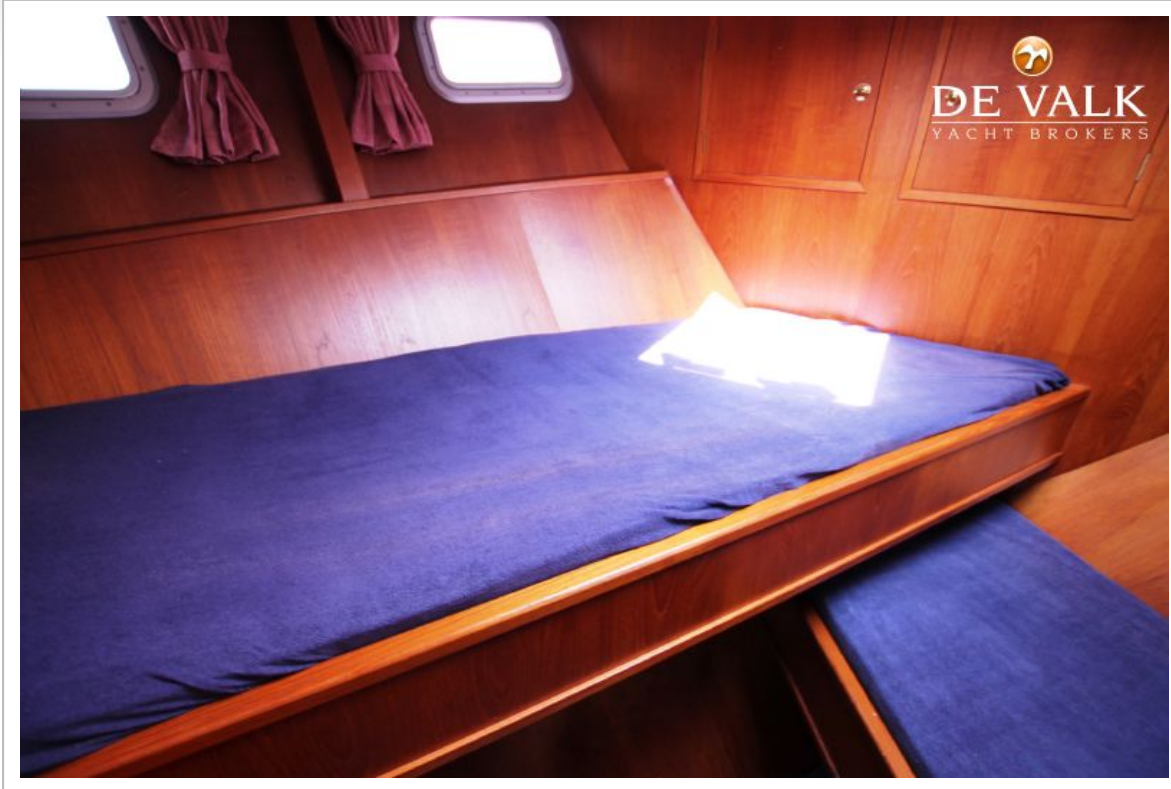
COLUMBUS BAKDEKKRUISER 12.50



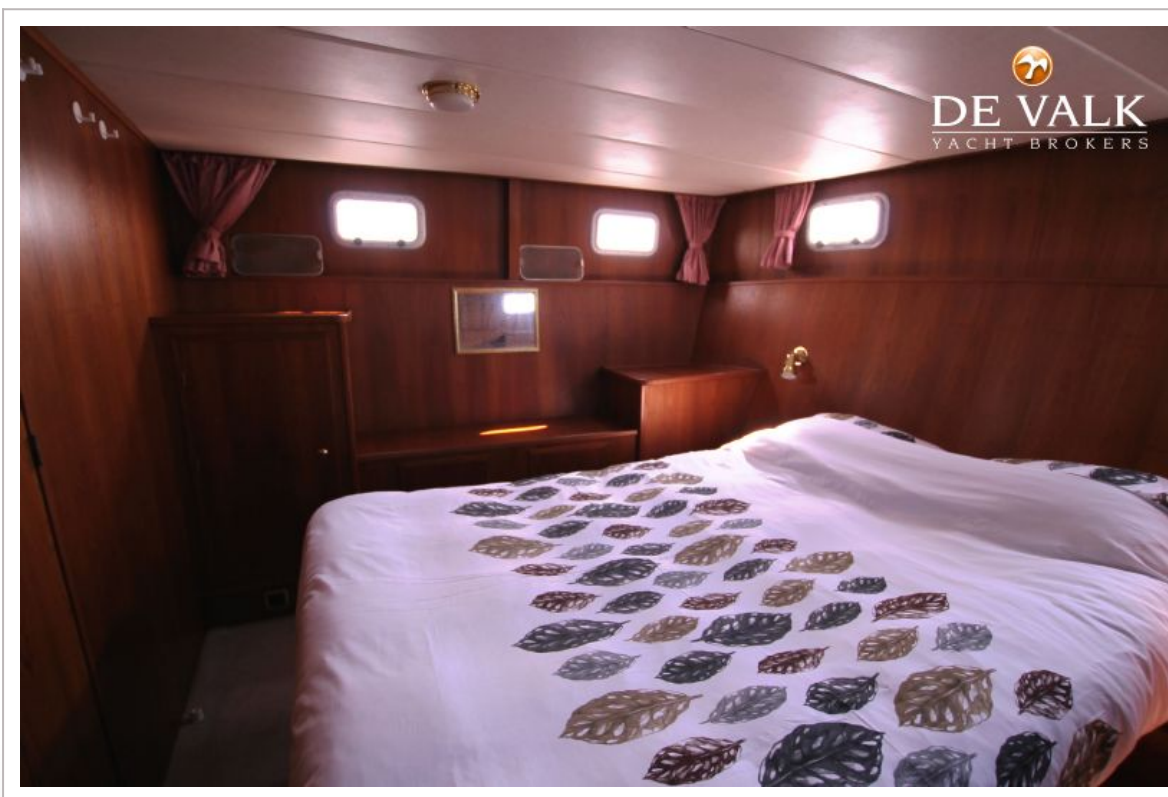
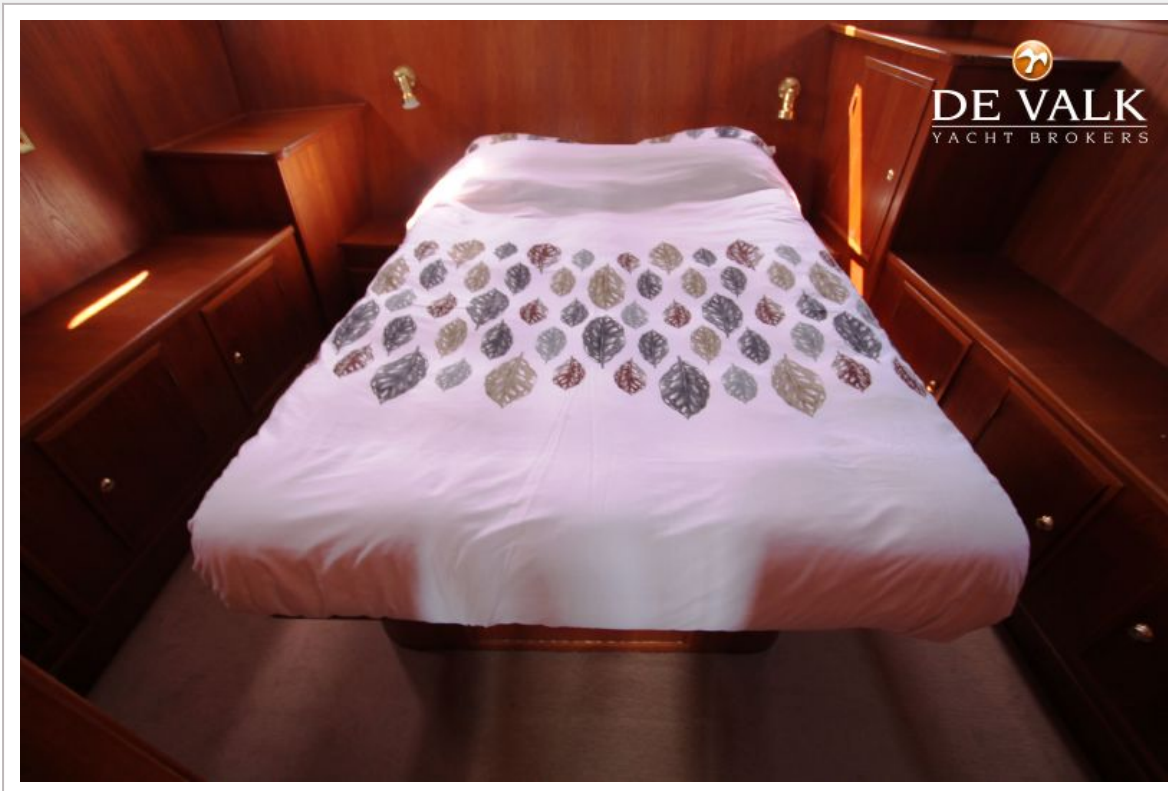
COLUMBUS BAKDEKKRUISER 12.50



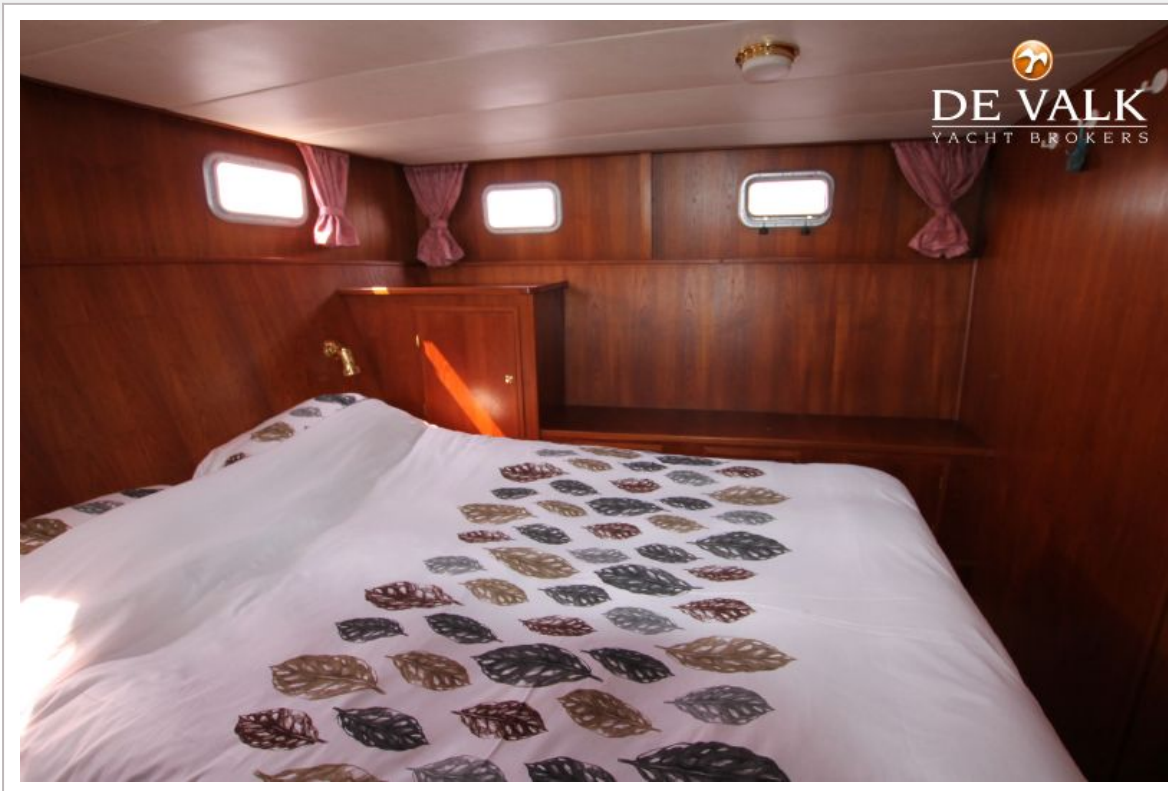
COLUMBUS BAKDEKKRUISER 12.50



COLUMBUS BAKDEKKRUISER 12.50



COLUMBUS BAKDEKKRUISER 12.50



COLUMBUS BAKDEKKRUISER 12.50



COLUMBUS BAKDEKKRUISER 12.50

