



DE VALK  
YACHT BROKERS



## FLEMING 55



DE VALK  
YACHT BROKERS

## KOMMENTARE DES MAKLERS

Fleming 55 pilothouse motor yacht "Grand Lady", built by Fleming yachts in 2001 and customized (to the highest Swedish boat building craftsmanship) by her current owner in 2007. The current owner has more or less replaced all her equipment to the newest standard plus she has been massively upgraded . This Fleming 55 with extended saloon, closed galley and three cabin layout offers a lot of living space, perfect for a longer stay on board! Very well maintained and viewing in our salesmarina in Sneek - Holland is highly recommended!

*Pieter Bosma*

## TECHNISCHE DATEN

<b>Maße</b>	18.50 x 4.88 x 1.53 (m)	<b>Werft</b>	Flemming Yachts
<b>Baujahr</b>	2001	<b>Kabinen</b>	3
<b>Material</b>	GFK	<b>Kojen</b>	5
<b>Motor(en)</b>	2 x Caterpillar 3208 diesel	<b>PS/kW</b>	2 x 435.00 (PS), 319.73 (kW)
<b>Verkaufspreis</b>	verkauft (MwSt. )	<b>Liegeplatz</b>	beim Verkaufsbüro

## KONTAKT

<b>Verkaufsbüro</b>	De Valk Sneek	<b>Telefon</b>	+31 515 42 80 30
<b>Adresse</b>	Zwolsmanweg 7 8606 KC Sneek The Netherlands	<b>E-Mail</b>	sneek@devalk.nl

## HAFTUNGSAUSSCHLUSS

Diese Angaben erfolgen nach bestem Wissen, können jedoch nicht garantiert werden.



## ALLGEMEIN

<b>Modell</b>	FLEMING 55
<b>Typ</b>	Motoryacht
<b>Rumpflänge (m)</b>	18,50
<b>Wasserlinienlänge (m)</b>	15,27
<b>Breite (m)</b>	4,88
<b>Tiefgang (m)</b>	1,53
<b>Durchfahrtshöhe (m)</b>	4,57
<b>Stehhöhe (m)</b>	1,95
<b>Baujahr</b>	2001
<b>Werft</b>	Flemming Yachts
<b>Land</b>	Taiwan
<b>Entwerfer</b>	Larry Drake
<b>Gewicht (t)</b>	32
<b>CE Norm</b>	C
<b>Rumpfmaterial</b>	GFK
<b>Rumpffarbe</b>	Weiß
<b>Rumpfform</b>	Deep-V
<b>Art Kiel</b>	Langkieler
<b>Material Aufbauten</b>	GFK
<b>Stossliste</b>	Edelstahl
<b>Deckmaterial</b>	GFK
<b>Deck Finish</b>	Teak
<b>Pflicht Bedeckung</b>	Teak
<b>Antifouling (Jahr)</b>	2018
<b>Dorado Belufter</b>	ja
<b>Fenster Einfassung</b>	Aluminium
<b>Fenster Material</b>	Sicherheitsglas
<b>Decksluke</b>	ja
<b>Bullauge</b>	Verkupfert
<b>Flybridge</b>	ja



Cockpitsonnenpersenning	ja
Radar Träger	klappbar
Treibstofftank (Liter)	3880
Füllstandsanzeige (Treibstofftank)	ja
Trinkwassertank (Liter)	1132
Füllstandsanzeige (Trinkwasser)	Phillipi 2017
Fäkaelien Tank (Liter)	ja
Füllstandsanzeige (Fakaelientank)	ja
Fäkaelien Tankablauf	Deck Verbindung + Pumpe
Radsteuerung	hydraulik
Innerhalb Steuerung	ja
Aussen Steuerung	hydraulik
Radsteuerung auf Flybridge	hydraulik
Weitere Info Farbe und Anstrich	ja
Weitere Info	ja
Weitere Info	ja

## UNTERKUNFT

Kabinen	3
Kojen	5
Innen	amerikanische Ahorn
Fussboden	Teppich
Offenen Cockpit	ja
Ruderhaus	ja
Decksalon	ja
Standhöhe Salon (m)	2,00
Heizung	Diesel Heißluft 2x Webasto 2007
Klima Anlage	Klima einzel Funktion Webasto 2007
Kartentisch	ja
Dinette	ja
Schiebetür zum Achterdeck	ja



Kombüse	ja
Arbeitsfläche	Edelstahl
Spülbecken	Edelstahl
Herd	Induktion Gaggenau CX480 2017
Ofen	Grill Gaggenau VR230 2017
Dunstabsauge	ja
Mikrowelle/Backofen Kombi	Gaggenau EB388 2017
Kuhlschrank	Liebherr UIK1550 2017
Gefrier Truhe	Liebherr UIG1323-21 2017
Warmwasser System	220V + Motor Quik 80 Ltr
Wasserdruck System	elektrisch
Geschirrspulmaschine	ja
Eignerkabine	Französisch Bett
Länge Bett (m)	2,00
Kleiderschrank	hängend/Schublad/Regale
Badezimmer	en suite
Toilet	en suite
Toilette System	elektrisch Tecma 2017
Handwaschbecken	im Badezimmer
Dusche	en suite
Gästekabine 1	Zwei Einzelbetten
Länge Bett (m)	2,00
Kleiderschrank	hängend und Schubladen
Gästekabine 2	Stockbett
Länge Bett (m)	2,00
Kleiderschrank	Schubladen und Regale
Toilette	ja
Toilette System	elektrisch Tecma 2017
Handwaschbecken	im Badezimmer
Dusche	ja
Waschmaschine	Electrolux 2007



## MASCHINEN

<b>Motoranzahl</b>	2
<b>Marke</b>	Caterpillar
<b>Typ</b>	3208
<b>PS</b>	435
<b>kW</b>	319.73
<b>Kraftstoffart</b>	Diesel
<b>Installiert im Jahr</b>	2005
<b>Höchstgeschwindigkeit (Kn)</b>	14
<b>Marschgeschwindigkeit (Kn)</b>	8
<b>Verbrauch (l/h)</b>	10
<b>Motorstunden</b>	700
<b>Kühlungssystem Motor</b>	indirekte Wärmetauscher
<b>Antrieb</b>	Schraubenwelle
<b>Gewende getriebe</b>	hydraulic Twindisk
<b>Motorsteuerung</b>	elektrisch Kobelt 6505+ 6527 and remote control by wire 2017
<b>Bugschraube</b>	elektrisch Sidepower
<b>Heckschraube</b>	elektrisch Sidepower
<b>Exhaust</b>	wassergekühlt
<b>Wellen Drucklager</b>	ja
<b>Propeller Typ</b>	fest
<b>Propellerblätter</b>	4
<b>Material Propellerwelle</b>	Edelstahl
<b>Propellerwelle schmierung</b>	Wasser
<b>Hand Bilgenpumpe</b>	ja
<b>Elektrische Bilgenpumpe</b>	ja
<b>Elektrische Anlage</b>	ja
<b>Generator</b>	leise Separator Fisher Panda 15000i 15 KvA 2017
<b>Betriebstunden Generator</b>	140
<b>Generator 2</b>	Fisher panda 6,8 Kva 2007
<b>Batterien</b>	12x A602/1010C10 2.0 V and 4x 220Ah



Batterie Monitor	Phillipi
Batterie Ladegerat/Umwandler	Studer XTH5000/24 2017
Landstrom	mit Kabel
Wasserbereiter	Sea Recovery 2017
Stabilisatoren	Finne Vetus 2017
Trimklappen	ja

## NAVIGATION

Tiefenanziege/Logge	Raymarine i70S
Autopilot	Raymarine P70RS + Evolution EV400 power
Radar	Raymarine Quantum Q24C 18°
Plotter	1x Raymarine Axiom 9 Pro-S + 1x Axiom
Plotter/GPS	2x Raymarine Axiom 12
Elektronische Kart(en)	ja
AIS Transponder	Raymarine AIS650
Kamera	Raymarine M232 IR
Navigation Beleuchtung	ja
Suchscheinwerfer	DHR 230V 250W 18000 lumen 2017
Weitere Info	ja
Weitere Info	Maretron DSM150 fuel flow control

## AUSRÜSTUNG

Kuchenbude	2017
Bimini	ja
Sonnenschirm	ja
Cockpit Polster	ja
Cockpit Sessel	ja
Badeplattform	ja
Badeleiter	Edelstahl
Heck-Tur	ja
Gangway	SVB 2017



<b>Heckdusche</b>	ja
<b>Anker</b>	Stainless Steel 45 Kg Ultra Marine 2017
<b>Ankerkette</b>	10 mm 110 meter Cromox iso 4565 2017
<b>Ketten Zähler</b>	Lofrans 2017
<b>Ankerwinde</b>	elektrisch Lofrans Falcon 24V 2000W
<b>Deckwasche</b>	ja
<b>Beiboot</b>	aufblasbar Festboden A-F24
<b>Ausserborder</b>	Mercury 30 Pk
<b>Deck Kran</b>	hydraulik With remote control
<b>See Reling</b>	Edelstahl
<b>Zupackenschiene (aufbauten)</b>	Edelstahl
<b>Seiten-Einstieg Seereling</b>	ja
<b>Rettungsinsel</b>	Container Plastimo 2017 iso 52391
<b>Rettungsinsel (Pers)</b>	8
<b>Scheibenwischer</b>	ja
<b>Horn</b>	Luftdruck 130 decibel
<b>Fenderkissen</b>	ja
<b>Festmacher</b>	ja
<b>TV</b>	Flatscreen 2018
<b>Lautsprecher im Pflicht</b>	Speaker in cockpit and flybridge
<b>Lautsprecher im Salon</b>	ja
<b>Feuerloscher</b>	ja
<b>Weitere Info</b>	ja

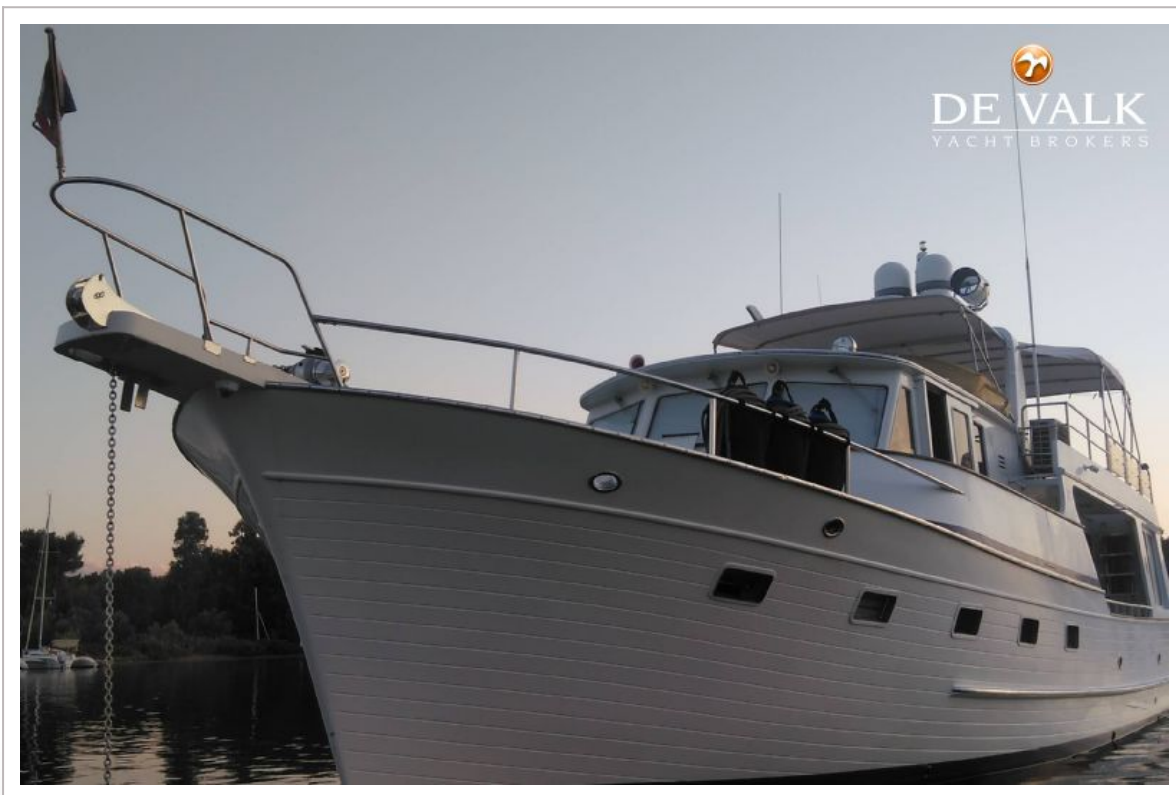




# FLEMING 55



# FLEMING 55



# FLEMING 55



# FLEMING 55



# FLEMING 55



# FLEMING 55



# FLEMING 55



# FLEMING 55





# FLEMING 55



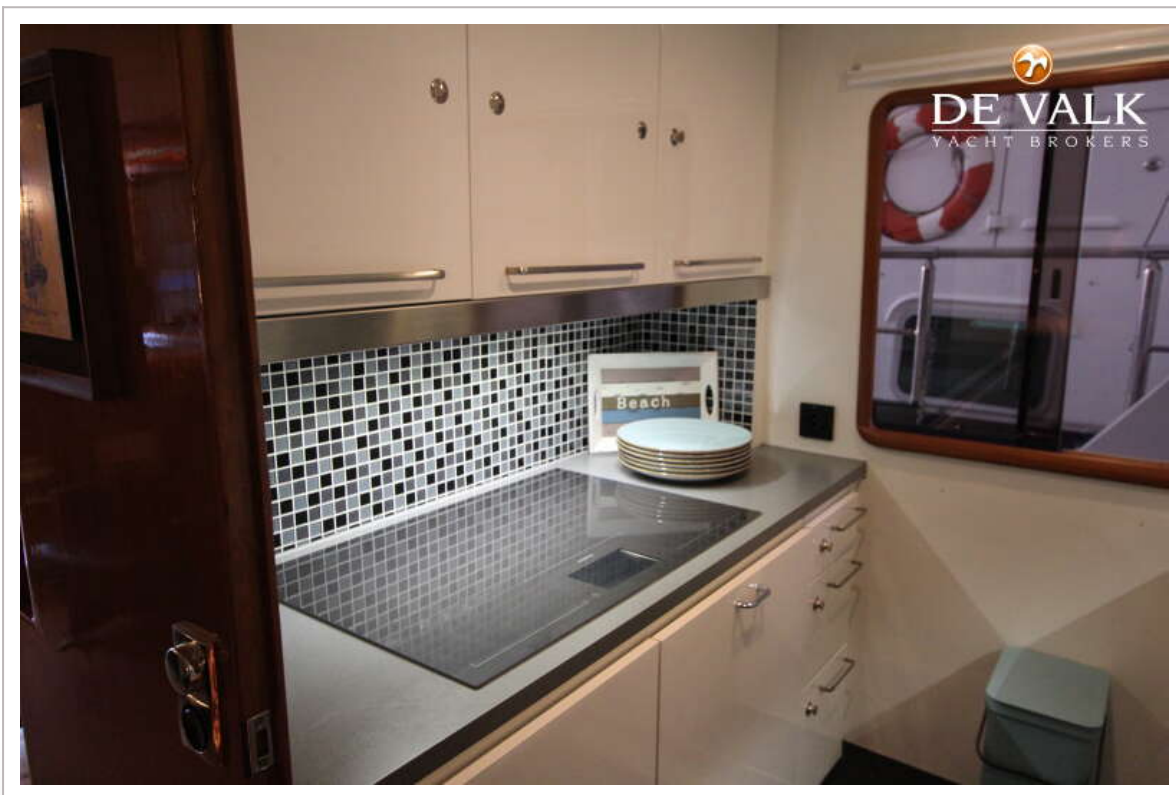
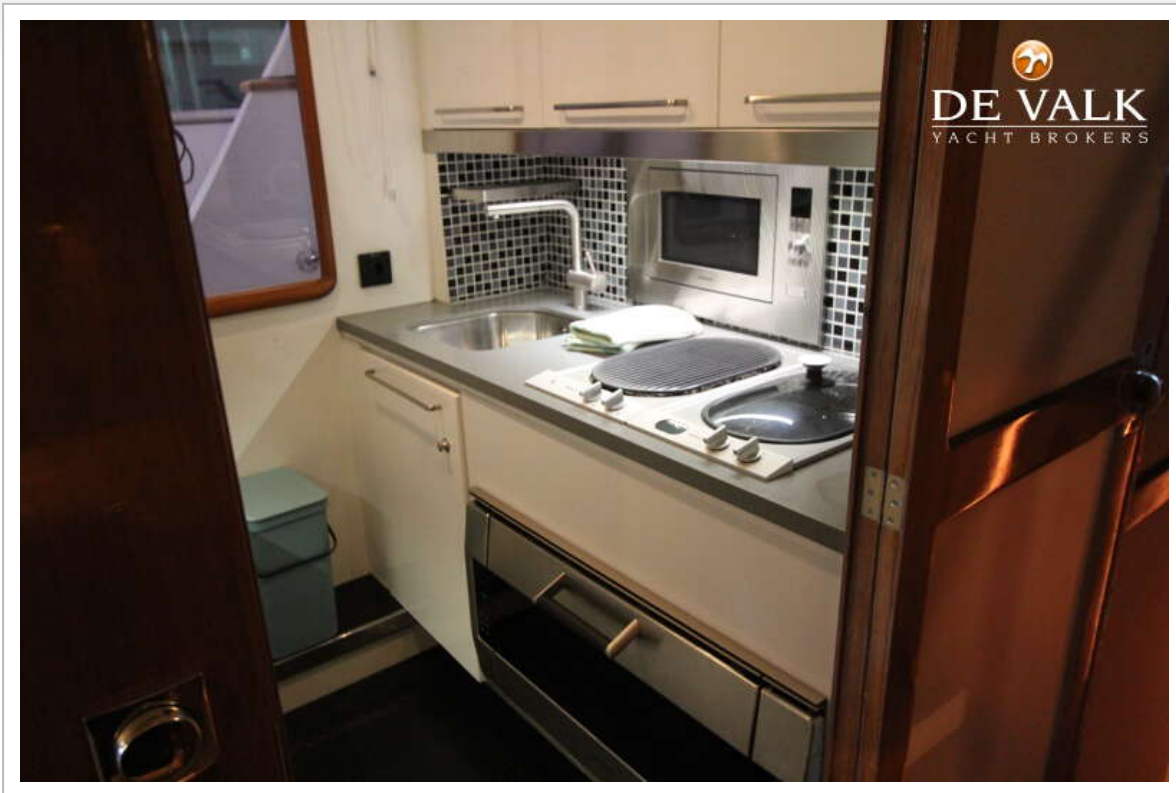
# FLEMING 55



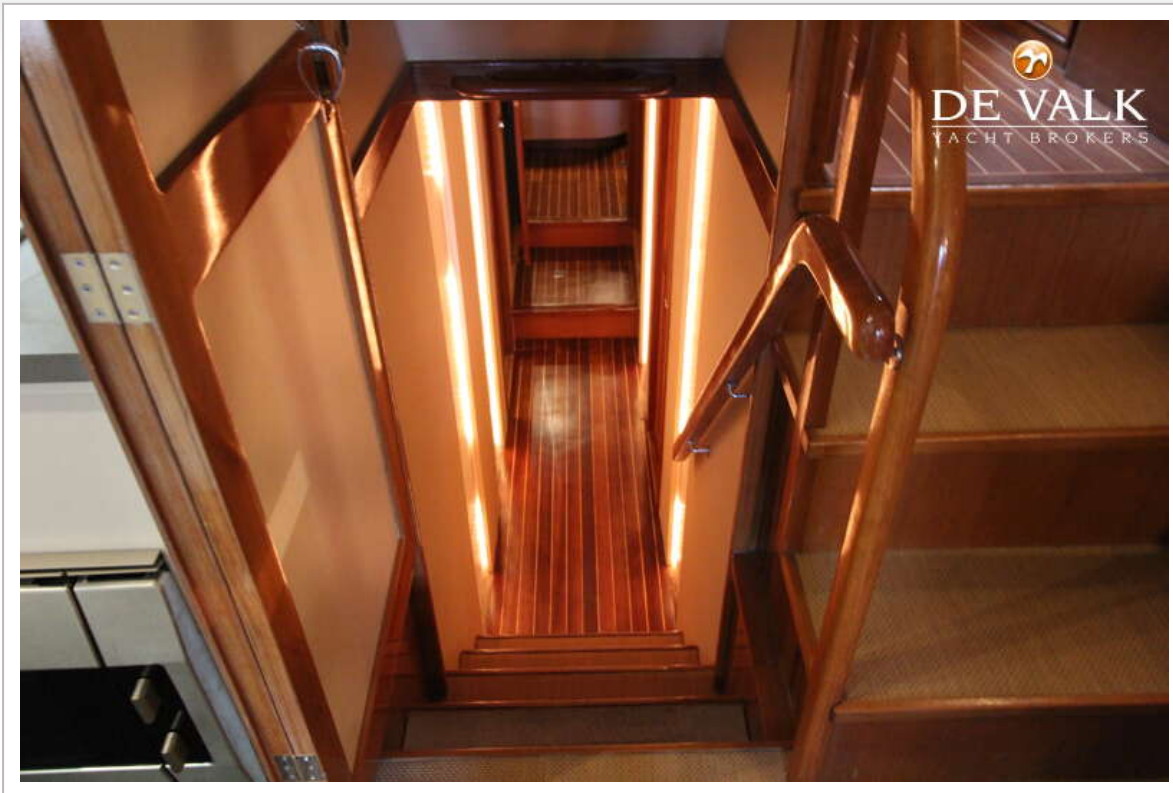
# FLEMING 55



# FLEMING 55



# FLEMING 55



# FLEMING 55



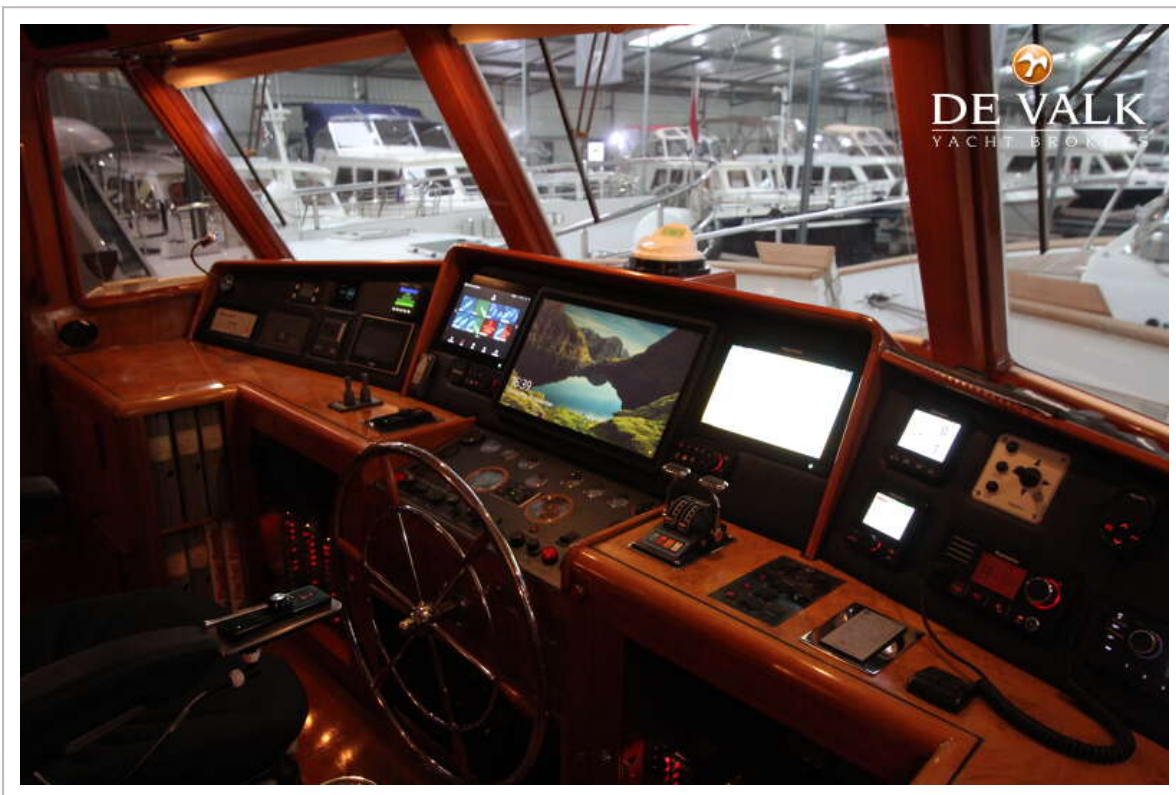
# FLEMING 55



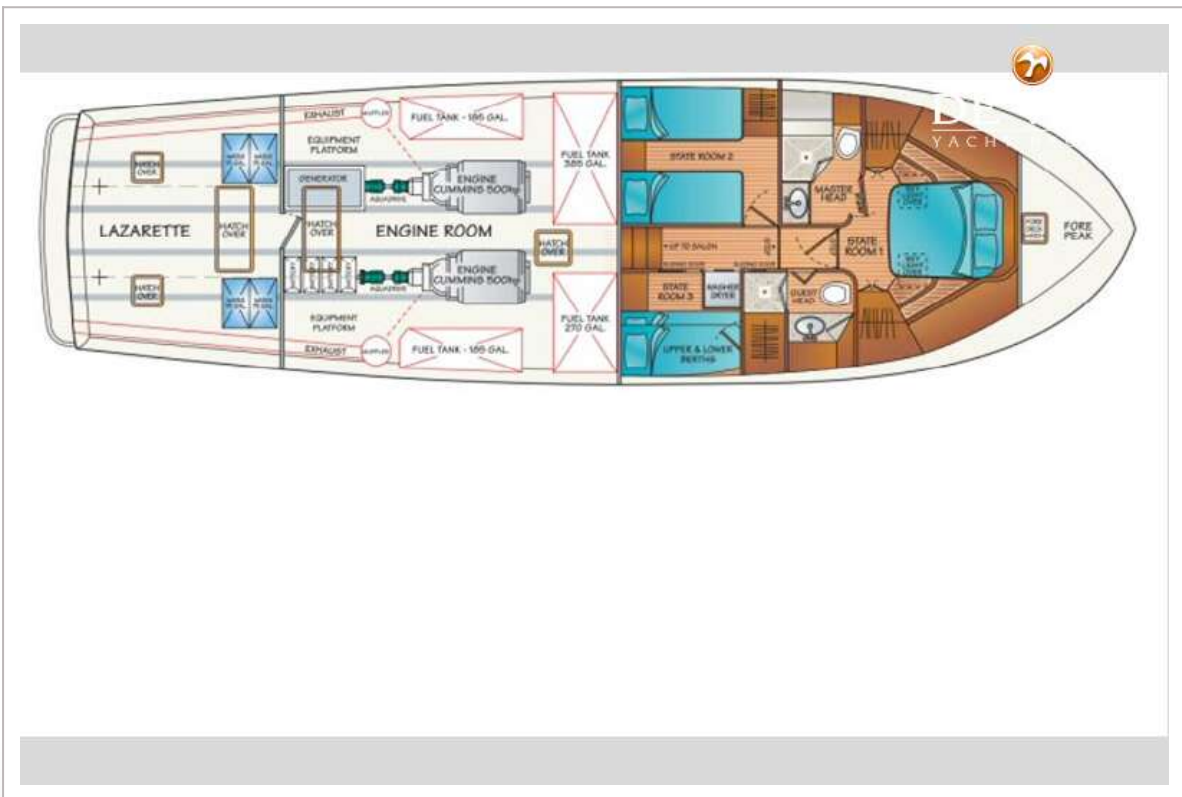
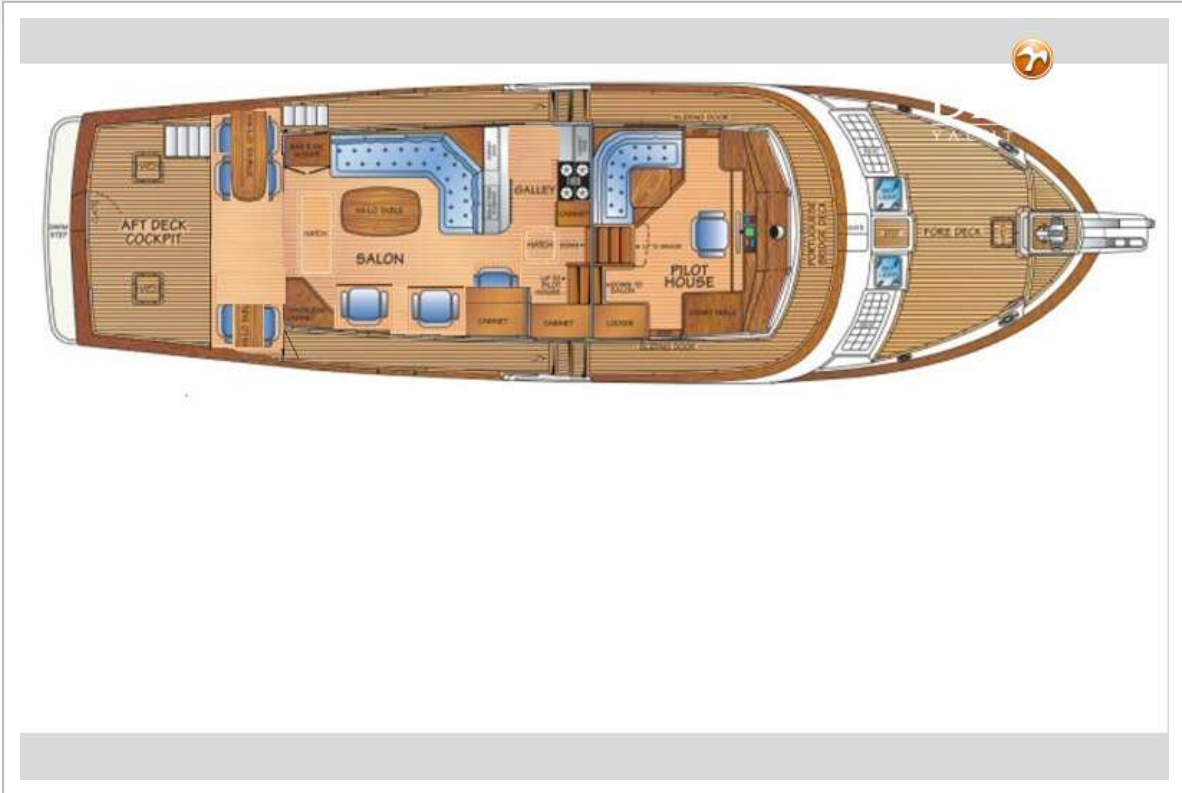




# FLEMING 55



# FLEMING 55



# FLEMING 55

